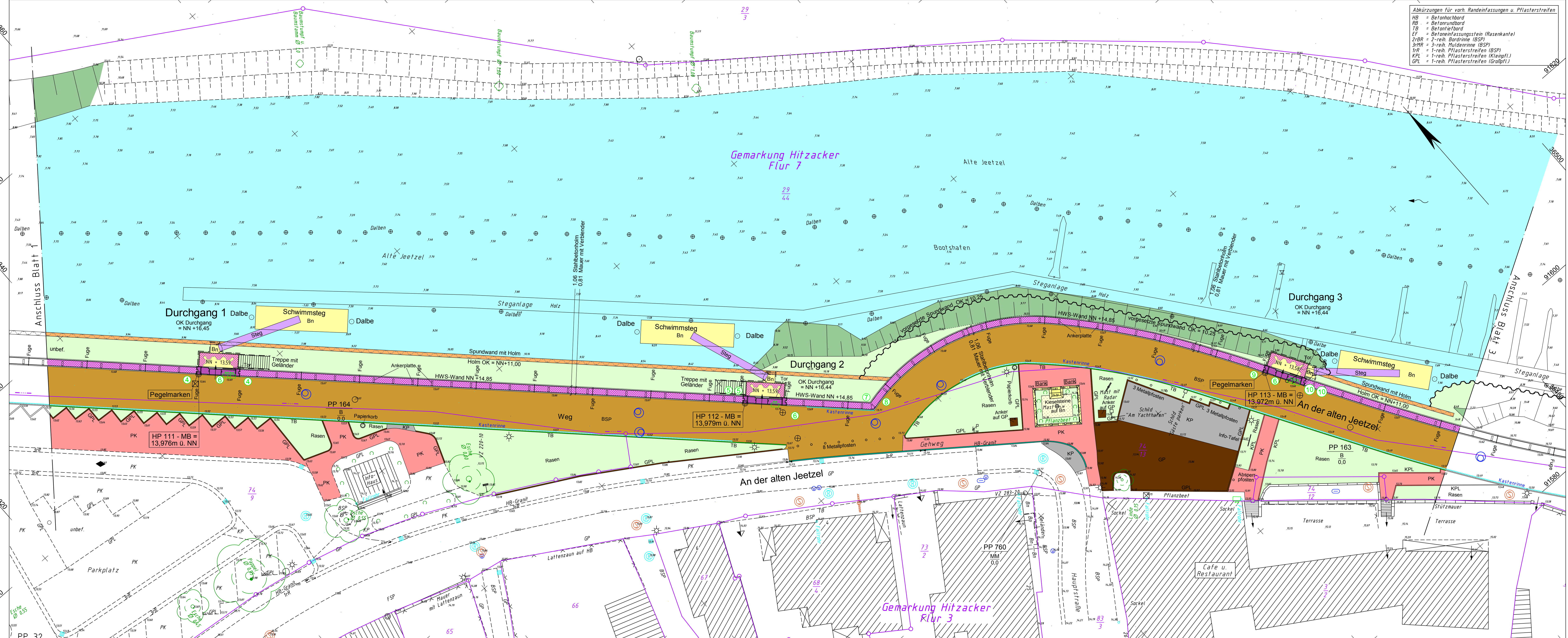


y = 36363.63  
x = 91757.07

y = 36514.38  
x = 91625.63



Abkürzungen für vorh. Randeinfassungen u. Pflasterstreifen  
 HB = Betonhochbord  
 RB = Betonrundbord  
 TB = Betonleibbord  
 EF = Betoneinfassungsstein (Rasenkannte)  
 2rBR = 2-reih. Bordrinne (BSP)  
 3rMR = 3-reih. Muldenrinne (BSP)  
 1rR = 1-reih. Pflasterstreifen (BSP)  
 KPL = 1-reih. Pflasterstreifen (Kleinpfl.)  
 GPL = 1-reih. Pflasterstreifen (Großpfl.)

LEGENDE - Oberflächen	
	Fahrbahn (Betonsteinpflaster)
	Fahrbahn (Asphalt)
	Gehweg (Pflasterkieser)
	Gehweg (Betonsteinpflaster)
	Gehweg (Betonplatten)
	Beton
	Schotter mit Grandabdeckung
	Schotter
	Kleinpflaster
	Großpflaster
	Kieselsteine
	Rasengittersteine
	Wasserbausteine
	Metallguss
	Rasenansatz
	Rasenansatz (Böschung)
	Straßenbelauf 30/50 / Straßenbelauf 50/50
	Hochbord / Tiefbord / Einfassungsstein
	Großpflasterläufer / Kleinpflasterläufer
	1-reih. Pflasterläufer (Granit) / RE Pflasterläufer

LEGENDE - Bauwerke	
	Dichtung: Verbundmauerwerk mit Stahlbetonholm
	Durchgang: Verbundmauerwerk mit Stahlbetonholm
	HWS-Wand: Verbundmauerwerk mit Stahlbetonholm
	HWS-Wand: Verbundmauerwerk mit Stahlbetonholm
	HWS-Wand: Verbundmauerwerk mit Stahlbetonholm
	Stützmauer
	Spundwand mit Stahlbetonholm
	Spundwand mit Metallholm
	Spundwand mit Stahlbetonholm: einseitig verbündelt
	Mauer mit Stahlbetonholm: einseitig verbündelt
	Mobilsystem: Passstücknummern
	Stützmauer: Schöpfwerk, Nebengebäude

LEGENDE - Grundplan Vermessung	
	Trig. Punkt
	Polygonpunkt
	Mauerbolzen
	Grenzpunkte
	Verteilerschrank (S)
	Verteilerschrank (F)
	Merkstein (Strom)
	Regenwasserkanalschacht
	Schutzwasserkanalschacht
	Merkstein (Wasser)
	Wasserschleber
	Gasschieber
	Abwässerschleber
	Straßenaufbau
	Unterflurhydrant
	Leuchte
	Lichtsignalanlage
	Holzmast
	Stahlbetonmast
	Mastgittermast
	Doppelmast
	Eingang
	Mauer mit Zaun
	Aufahrt
	Schöpfwerk: Schöpfwerk, Nebengebäude
	Betonplatten
	Pflasterkieser
	Betonsteinpflaster
	Mosaikpflaster
	Freisteinpflaster
	Großpflaster
	Kleinpflaster
	2-reihige Rinne

Bemerkung Kataster  
 Die Grundstücksgrenzen wurden aus der vom Katasteramt Lüchow am 10.03.2011 per e-mail (DXF-Datei) übermittelten, automatisierten Liegenschaftskarte (ALK) übernommen (Stand: 03/2011).



Alle Höhen in m über NN

### Bestandsplan Oberflächen Straßenbau

Bauherr: **Jeetzeldelchverband**  
 Ldkr. Lüchow-Dannenberg  
 Königsberger Straße 10  
 29439 Lüchow (Wendland)  
 Tel.: 05841/120-222

Projektsteuerung: **Niedersächsischer Landesbetrieb für Wasserwirtschaft, Küsten- und Naturschutz - Betriebsstelle Lüneburg**  
 Adolph-Kolping-Straße 6  
 21337 Lüneburg  
 Lüneburg, den 05.06.2012  
 Ort, Datum  
*Andreas Jantsch*  
 Unterschrift

Bestandsplanerstellung: **INGENIEURBÜRO RAUCHENBERGER GmbH**  
 für Verkehrsanlagen, Wasserwirtschaft und Vermessung  
 Heinz-Kollen-Straße 1, 29451 Dannenberg  
 Tel.: 0586/1995-0, Fax: 0586/12872  
 E-Mail: info@rauchenberger.de  
 Dannenberg, den 05.06.2012  
 Ort, Datum  
*Andreas Jantsch*  
 Unterschrift

Auftragsnummer: 03055	bearbeitet: Ha	Schr	Datum: 05.06.2012
Bauherr	Jeetzeldelchverband Lüchow		
Objekt	Hochwasserschutz für Hitzacker und Jeetzeldelndung		
Objektteil			
Einzelheit	Lageplan		
Prüfvermerk:	Maßstab	Blattgröße:	
	1:200	122,5 x 45,0 cm	
			Blatt 2