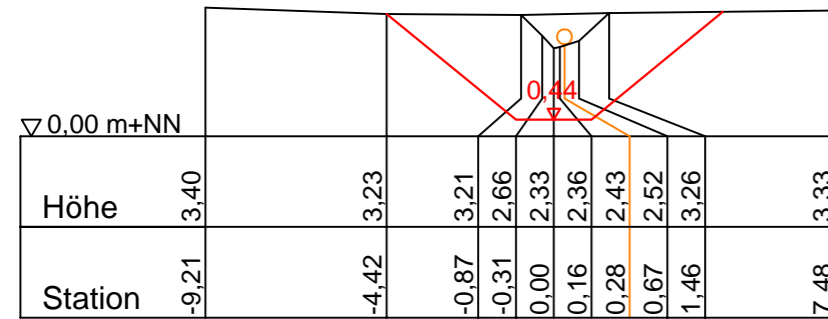


Querprofile Bestand und Planung am ehemaligen Graninigelände

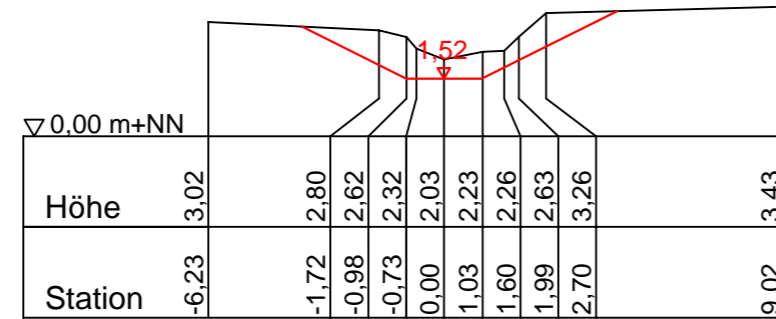
Legende

1.87 Regelprofil mit Sohlhöhe in m+NN

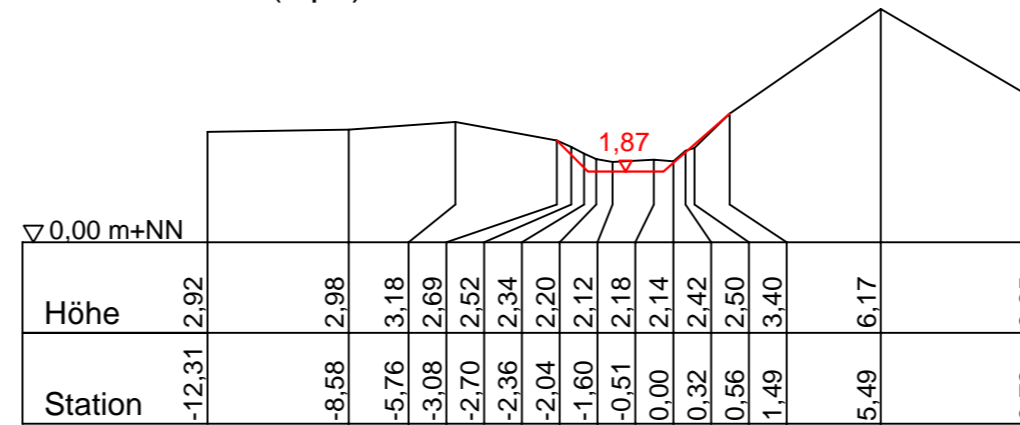
Q 1 Stat 0+006 (Qp2)



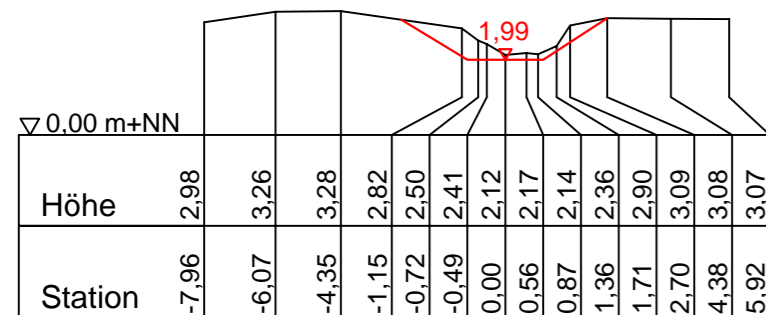
Q 2 Stat 0+032 (Qp3)



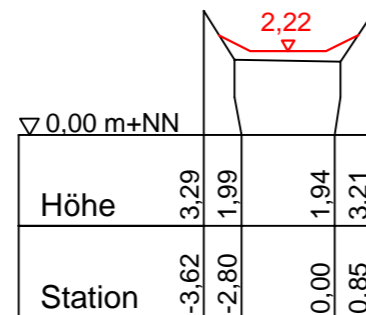
Q 4 Stat 0+109 (Qp4)



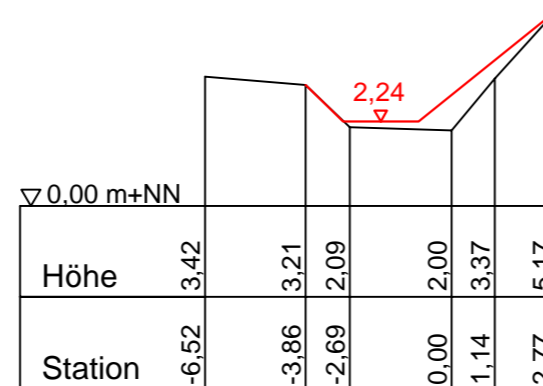
Q 5 Stat 0+145 (Qp5)



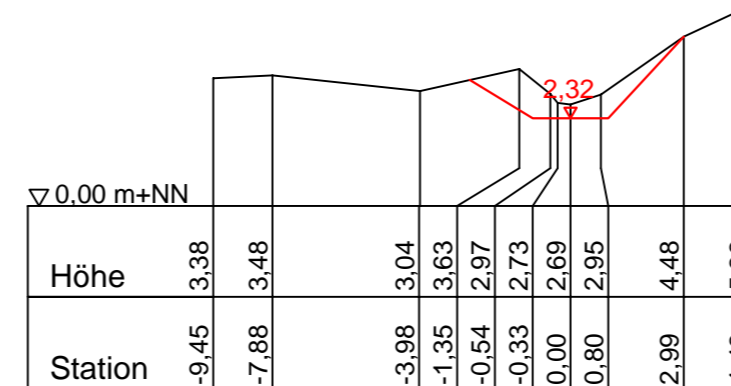
Q 7 Stat 0+213 (Qp6)



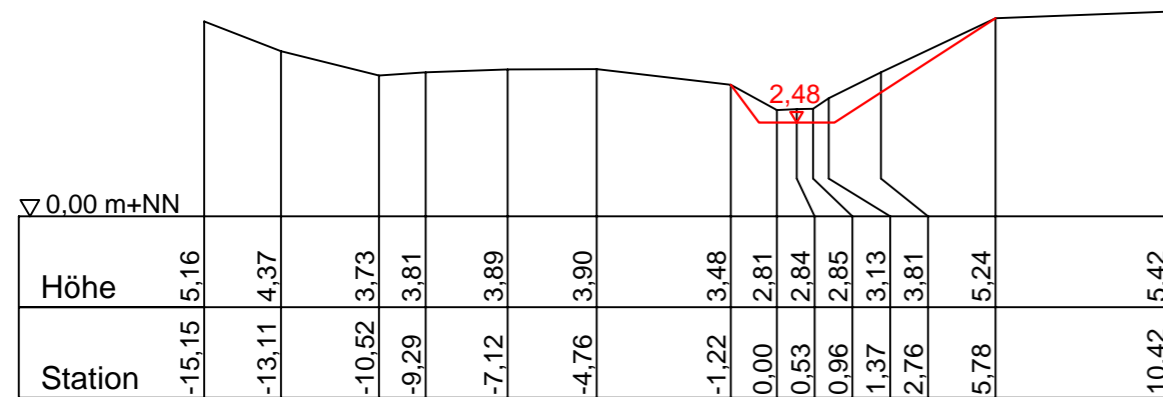
Q 8 Stat 0+219 (Qp7)



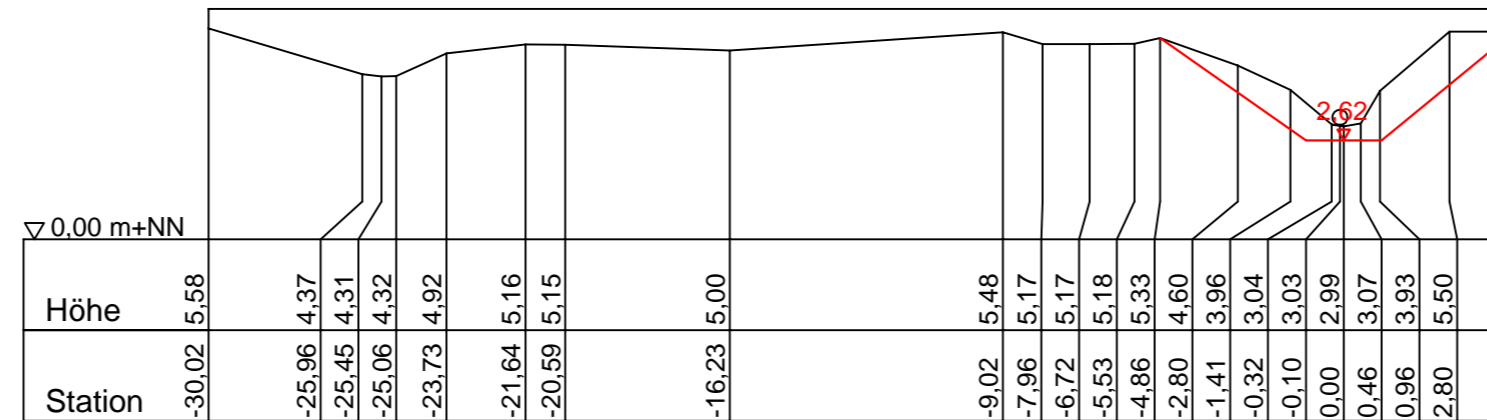
Q 10 Stat 0+245 (Qp8)



Q 11 Stat 0+299 (Qp9)



Q 13 Stat 0+344 (Qp10)



Index	Datum	Änderung						Gezeichnet	
<h2 style="margin: 0;">Hansestadt Buxtehude</h2>									
<h3 style="margin: 0;">Verbesserung des Hochwasserschutzes an der Este im Innenstadtbereich von Buxtehude</h3>									
<h4 style="margin: 0;">- Antrag auf Planfeststellung -</h4>									
<h5 style="margin: 0;">Herstellung eines Umgehungsgerinnes am ehemaligen Granini-Gelände in Buxtehude</h5>									
Maßstab 1:200	Querprofile - Bestand / Planung							Blatt 5	
Der Auftraggeber / Der Antragsteller					Dipl.-Ing. Helmut Heuer-Jungemann Büro für ökologisch begründeten Wasserbau Am Masch 10 29559 Nienwohde				
Hansestadt Buxtehude Bahnhofstraße 7 21614 Buxtehude									
Projektnummer	Zeichnungsnummer	Vermessung	Aufstellungsdatum	Gezeichnet	Bearbeitet	Stand			
			25.11.2014	J.-P. Thiele		29.04.2015			