

Grundbauingenieure
Steinfeld und Partner GbR
Reimersbrücke 5
20457 Hamburg
Tel.: 040 / 38 91 39 - 0

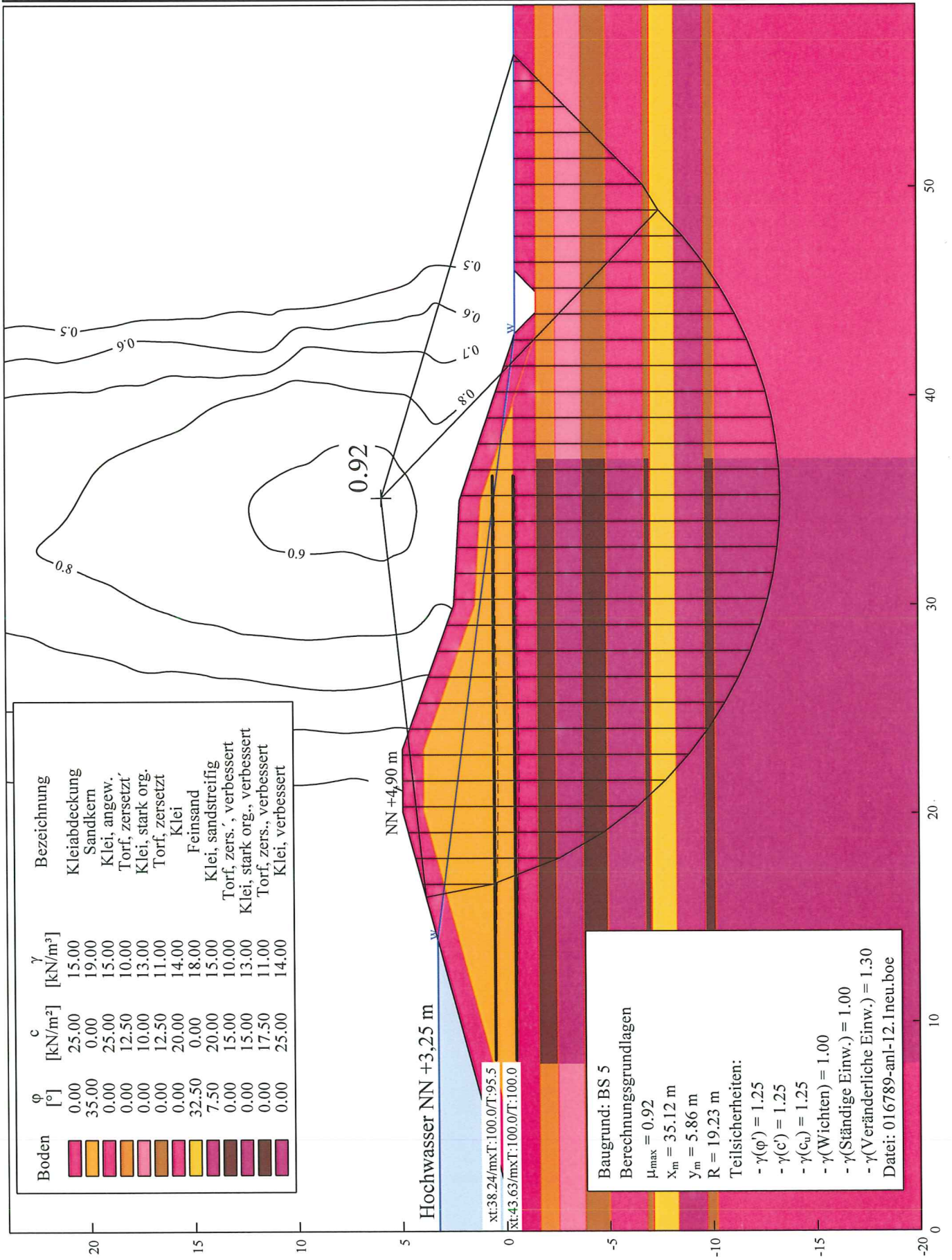
Deichneubau Ostebogen
bei Hechthausen-Klint
Berechnungsprofil bei ca. Station 0+580 (BS 5)

Anlage: 016789/12.1

M 1:250

Geländebruchsicherheit nach DIN 4084

Datum: 14.10.2009



Grundbauingenieure
Steinfeld und Partner GBR
Reimersbrücke 5
20457 Hamburg
Tel.: 040 / 38 91 39 - 0

Deichneubau Ostebogen
bei Hechthausen-Klint
Berechnungsprofil bei ca. Station 0+580 (BS 5)

Anlage: 016789/12.2

M 1:250

Geländebruchsicherheit nach DIN 4084

Datum: 14.10.2009

