
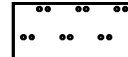


**Maßgebliche Karte zur Verordnung
vom 22.10.2014 über das
Naturschutzgebiet
"FAHLE HEIDE, GIFHORNER HEIDE"**


Landkreis Gifhorn

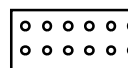
Stadt Gifhorn
Gemeinde Leiferde
Gemeinde Müden (Aller)
Samtgemeinde Meinersen

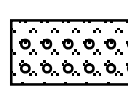
 Grenze des Naturschutzgebietes
(Die Innenseite des grauen Rasterbandes kennzeichnet die Grenze des Naturschutzgebietes)


 Grünland gem. § 4 Abs. 3 Nr. 1a-g

 Grünland gem. § 4 Abs. 3 Nr. 2


 Forst gem. § 4 Abs. 4 Nr. 1

 Auwald u. Erlenbestände, Nutzung gem. § 4 Abs. 4 Nr. 2

 Moorwald, Birken-Pionierwald, Fichten-Sukzessionswald Nutzung gem. § 4 Abs. 4 Nr. 3


 Alte bodensaure Eichenwälder auf Sandböden Nutzung gem. § 4 Abs. 4 Nr. 4

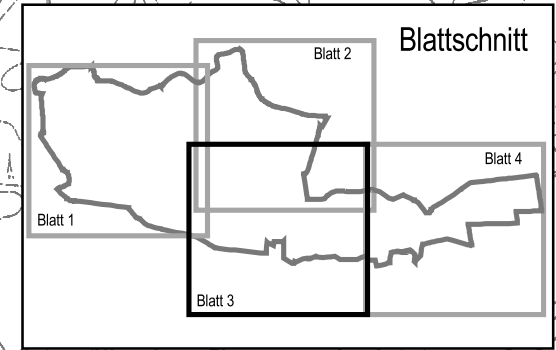
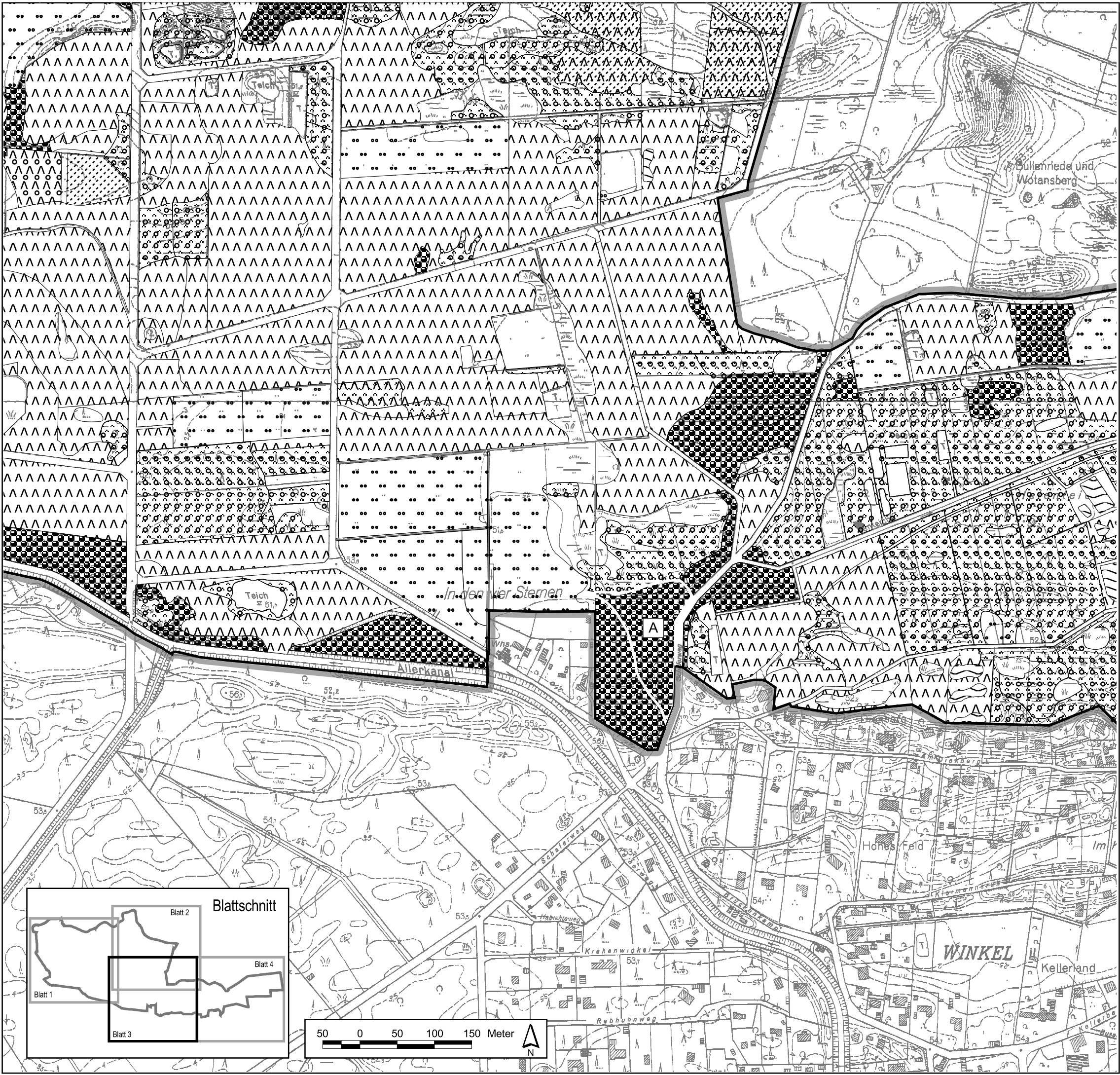
 Alte bodensaure Eichenwälder auf Sandböden Erhaltungszustand A

 Hartholzauwald, Nutzung gem. § 4 Abs. 4 Nr. 4

 Forsten und Anflugwälder gem. § 4 Abs. 4 Nr. 5

 Pappelbestand gem. § 4 Abs. 4 Nr. 6

 Teich mit fischereilicher Nutzung



| | |
|--|--------------------------|
|  <p>Landkreis Gifhorn Schlossplatz 1 38518 Gifhorn</p> | |
| gez. Marion Lau (Landrätin) | |
| Maßstab 1 : 5.000 | Karte 1 Blatt 3 von 4 |
| Quelle der Kartengrundlage: Auszug aus den Geobasisdaten der Niedersächsischen Vermessungs und Katasterverwaltung. © 2010 | |
|  | |