


Maßgebliche Karte zur Verordnung vom 08.09.2014 über das


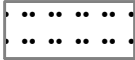

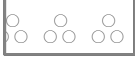

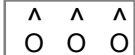
Naturschutzgebiet


"NÖRDLICHE OKERAUE ZWISCHEN HÜLPERODE UND NEUBRÜCK"


Landkreis Gifhorn
Samtgemeinde Papenteich
Gemeinde Schwülper

Landkreis Peine
Gemeinde Wendeburg

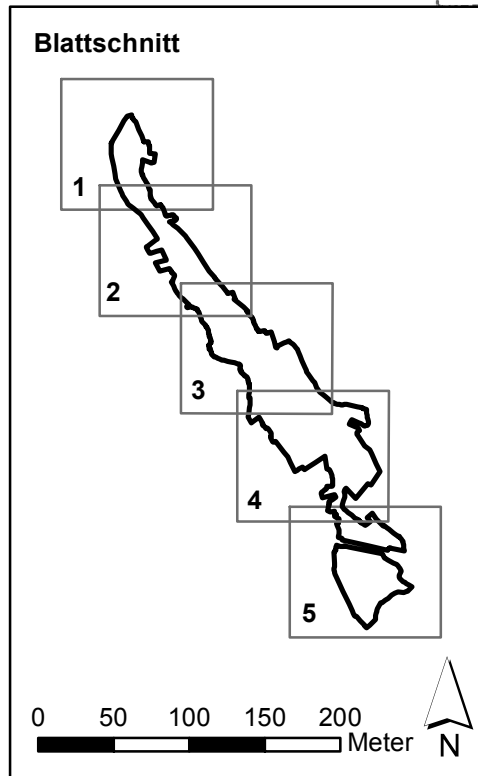
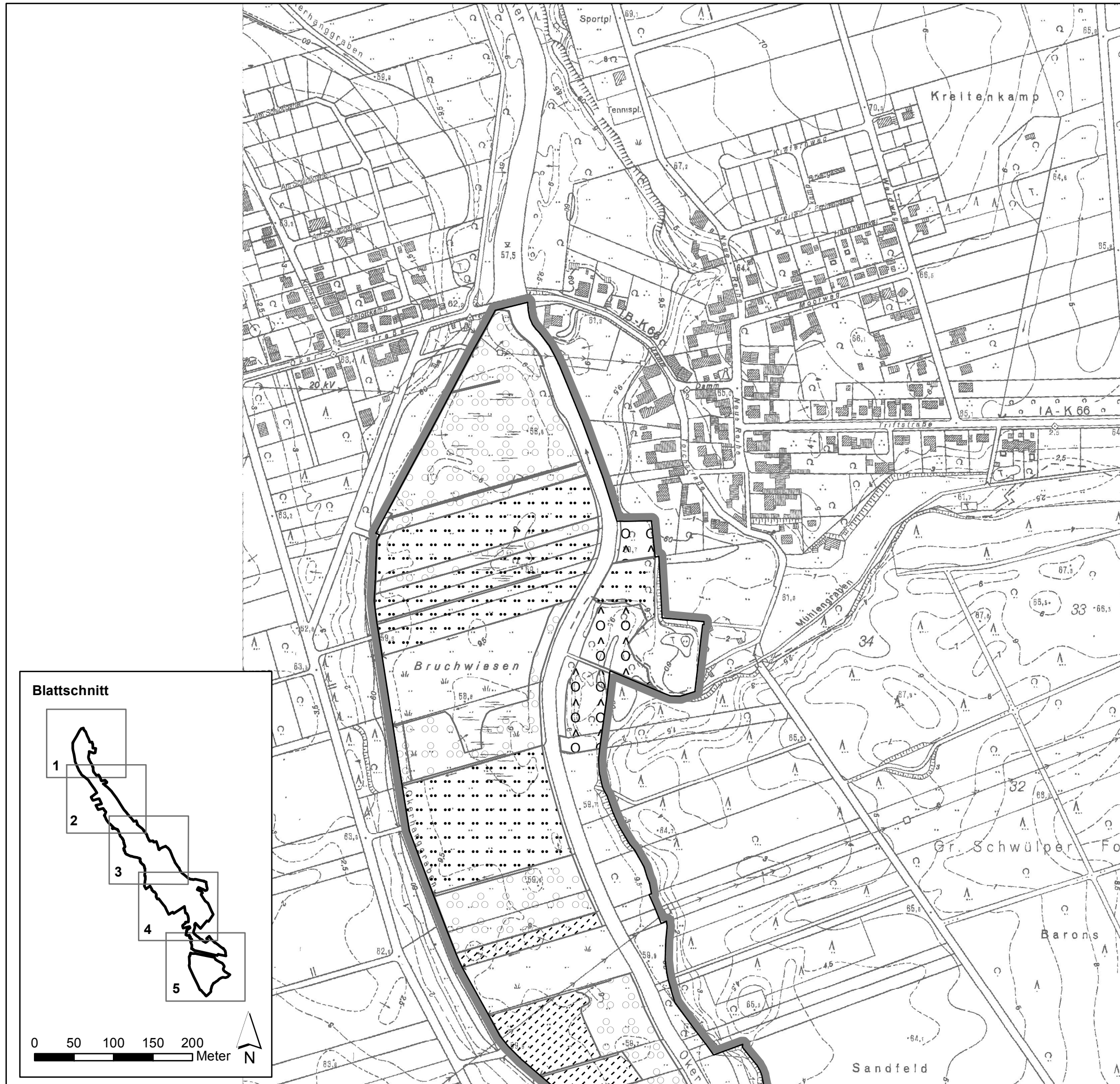
 Grenze des Naturschutzgebiets
(Die Innenseite des grauen Rasterbandes kennzeichnet die Grenze des Naturschutzgebiets)

-  Acker gem. § 6 Abs. 4
-  Grünland gem. § 6 Abs. 1
-  Grünland gem. § 6 Abs. 3
-  Grünland gem. § 6 Abs. 2
-  Forst gem. § 7 Nr. 1 - 8
-  Pappelbestand gem. § 7 Nr. 9

 Freies Betreten der Ufer gem. § 4 Abs. 2

 Streckenabschnitt gem. § 8 Nr. 1

 <p>Landkreis Gifhorn Schlossplatz 1 38518 Gifhorn</p>	
gez. Marion Lau (Landrätin)	
Maßstab 1 : 5.000	Karte 1 Blatt 1 von 5
Kartengrundlage: Deutsche Grundkarte 1 : 5.000 (DGK 5) Quelle: Auszug aus den Geobasisdaten der Niedersächsischen Vermessungs- und Katasterverwaltung. © 2013 Landesamt für Geoinformation und Landentwicklung Niedersachsen (LGLN: www.lgln.niedersachsen.de)	




Maßgebliche Karte zur Verordnung vom 08.09.2014 über das

Naturschutzgebiet

"NÖRDLICHE OKERAUE ZWISCHEN HÜLPERODE UND NEUBRÜCK"

Landkreis Gifhorn
Samtgemeinde Papenteich
Gemeinde Schwülper


Landkreis Peine
Gemeinde Wendeburg


 Grenze des Naturschutzgebiets
(Die Innenseite des grauen Rasterbandes kennzeichnet die Grenze des Naturschutzgebiets)


 Acker gem. § 6 Abs. 4


 Grünland gem. § 6 Abs. 1


 Grünland gem. § 6 Abs. 3

 Grünland gem. § 6 Abs. 2

 Forst gem. § 7 Nr. 1 - 8

 Pappelbestand gem. § 7 Nr. 9

 Freies Betreten der Ufer gem. § 4 Abs. 2

 Streckenabschnitt gem. § 8 Nr. 1


 **Landkreis Gifhorn**
Schlossplatz 1
38518 Gifhorn

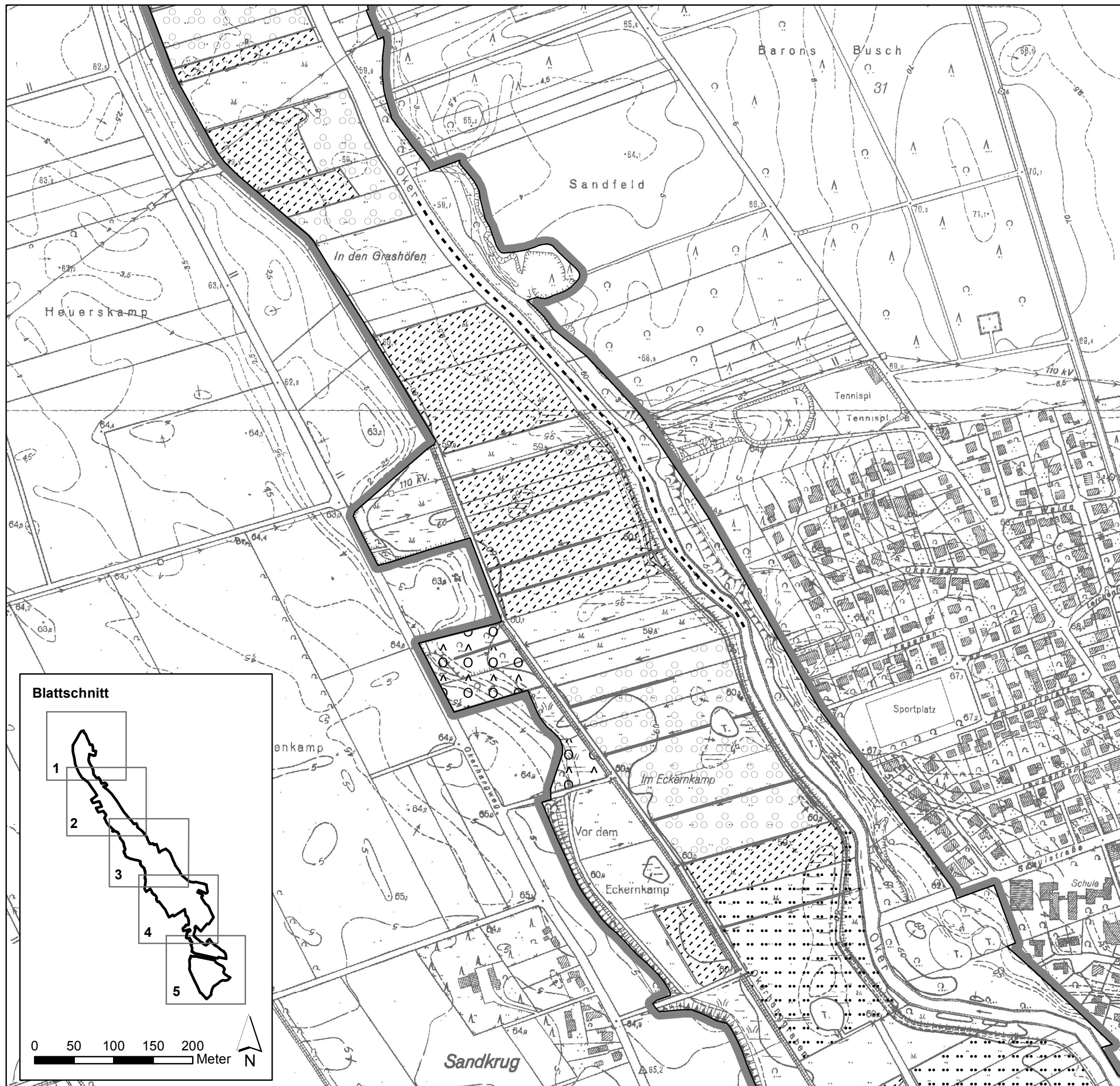
gez. Marion Lau
(Landrätin)

Maßstab 1 : 5.000

Karte 1

Blatt 2 von 5

Kartengrundlage: Deutsche Grundkarte 1 : 5.000 (DGK 5)
Quelle: Auszug aus den Geobasisdaten der Niedersächsischen Vermessungs- und Katasterverwaltung.
© 2013 Landesamt für Geoinformation und Landentwicklung Niedersachsen
(LGLN: www.lgln.niedersachsen.de) 




Maßgebliche Karte zur Verordnung vom 08.09.2014 über das

Naturschutzgebiet

"NÖRDLICHE OKERAUE ZWISCHEN HÜLPERODE UND NEUBRÜCK"

Landkreis Gifhorn
Samtgemeinde Papenteich
Gemeinde Schwülper


Landkreis Peine
Gemeinde Wendeburg


 Grenze des Naturschutzgebiets
(Die Innenseite des grauen Rasterbandes kennzeichnet die Grenze des Naturschutzgebiets)


 Acker gem. § 6 Abs. 4


 Grünland gem. § 6 Abs. 1


 Grünland gem. § 6 Abs. 3

 Grünland gem. § 6 Abs. 2

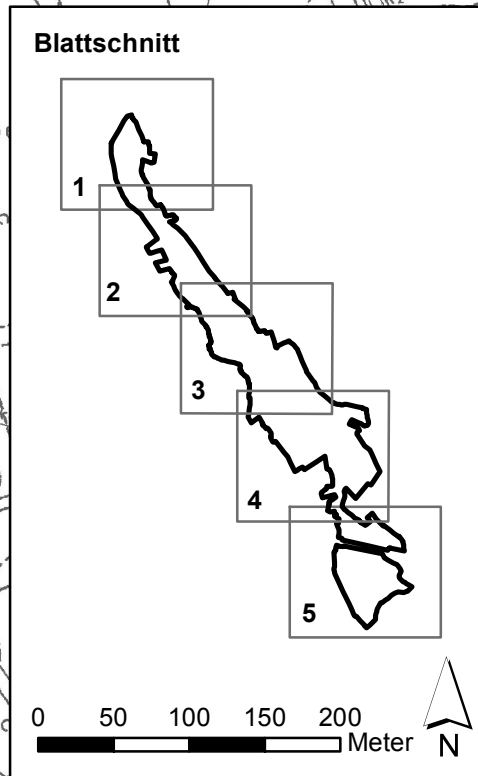
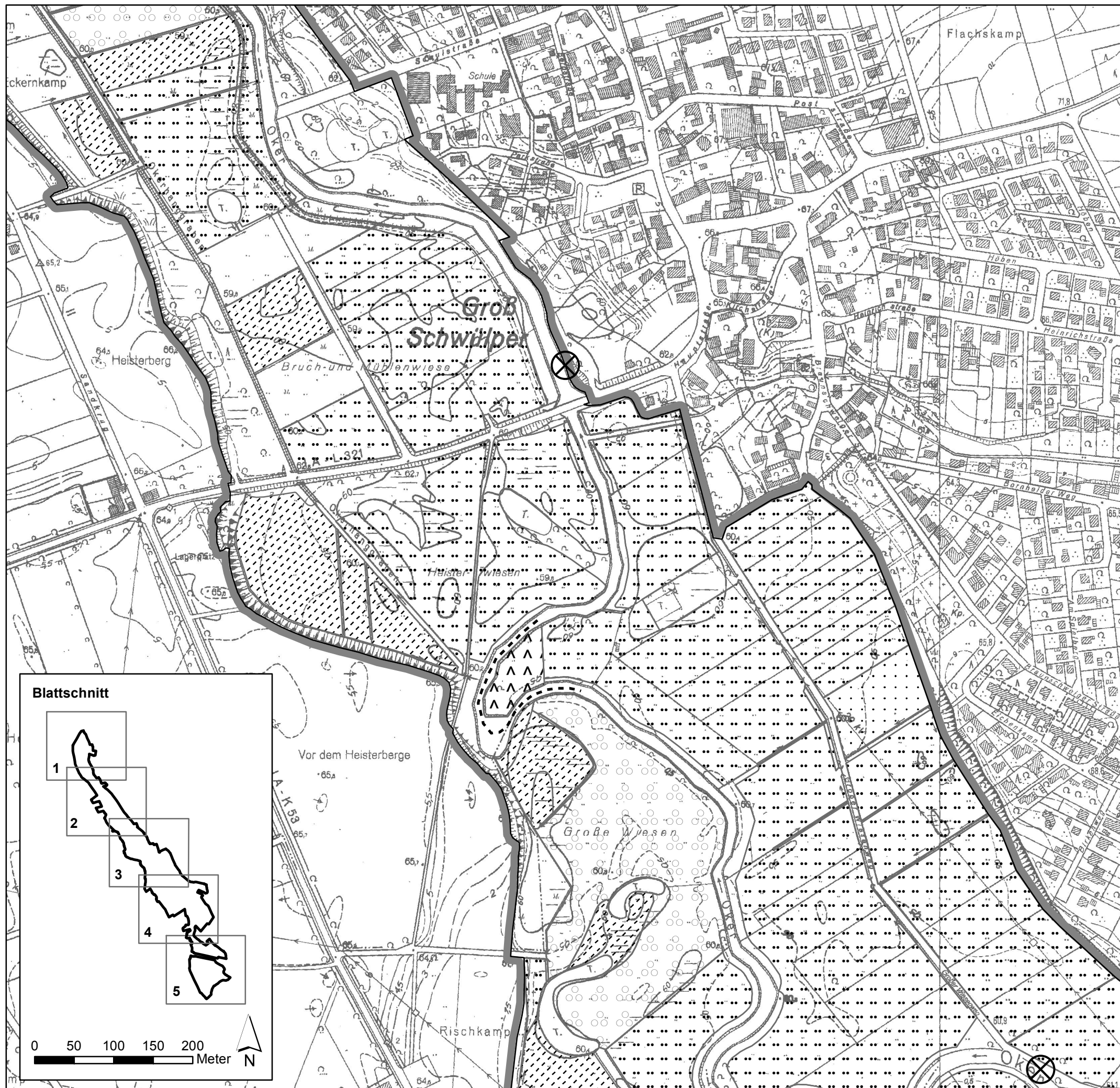
 Forst gem. § 7 Nr. 1 - 8

 Pappelbestand gem. § 7 Nr. 9

 Freies Betreten der Ufer gem. § 4 Abs. 2

 Streckenabschnitt gem. § 8 Nr. 1

 <p>Landkreis Gifhorn Schlossplatz 1 38518 Gifhorn</p>	
gez. Marion Lau (Landrätin)	
Maßstab 1 : 5.000	Karte 1 Blatt 3 von 5
Kartengrundlage: Deutsche Grundkarte 1 : 5.000 (DGK 5) Quelle: Auszug aus den Geobasisdaten der Niedersächsischen Vermessungs- und Katasterverwaltung. © 2013 Landesamt für Geoinformation und Landentwicklung Niedersachsen (LGLN: www.lgln.niedersachsen.de)	
	




Maßgebliche Karte zur Verordnung vom 08.09.2014 über das

Naturschutzgebiet

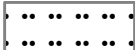
"NÖRDLICHE OKERAUE ZWISCHEN HÜLPERODE UND NEUBRÜCK"


Landkreis Gifhorn
Samtgemeinde Papenteich
Gemeinde Schwülper

Landkreis Peine
Gemeinde Wendeburg

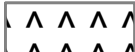
 Grenze des Naturschutzgebiets
(Die Innenseite des grauen Rasterbandes kennzeichnet die Grenze des Naturschutzgebiets)

 Acker gem. § 6 Abs. 4


 Grünland gem. § 6 Abs. 1


 Grünland gem. § 6 Abs. 3

 Grünland gem. § 6 Abs. 2

 Forst gem. § 7 Nr. 1 - 8

 Pappelbestand gem. § 7 Nr. 9

 Freies Betreten der Ufer gem. § 4 Abs. 2

 Streckenabschnitt gem. § 8 Nr. 1


 **Landkreis Gifhorn**
Schlossplatz 1
38518 Gifhorn

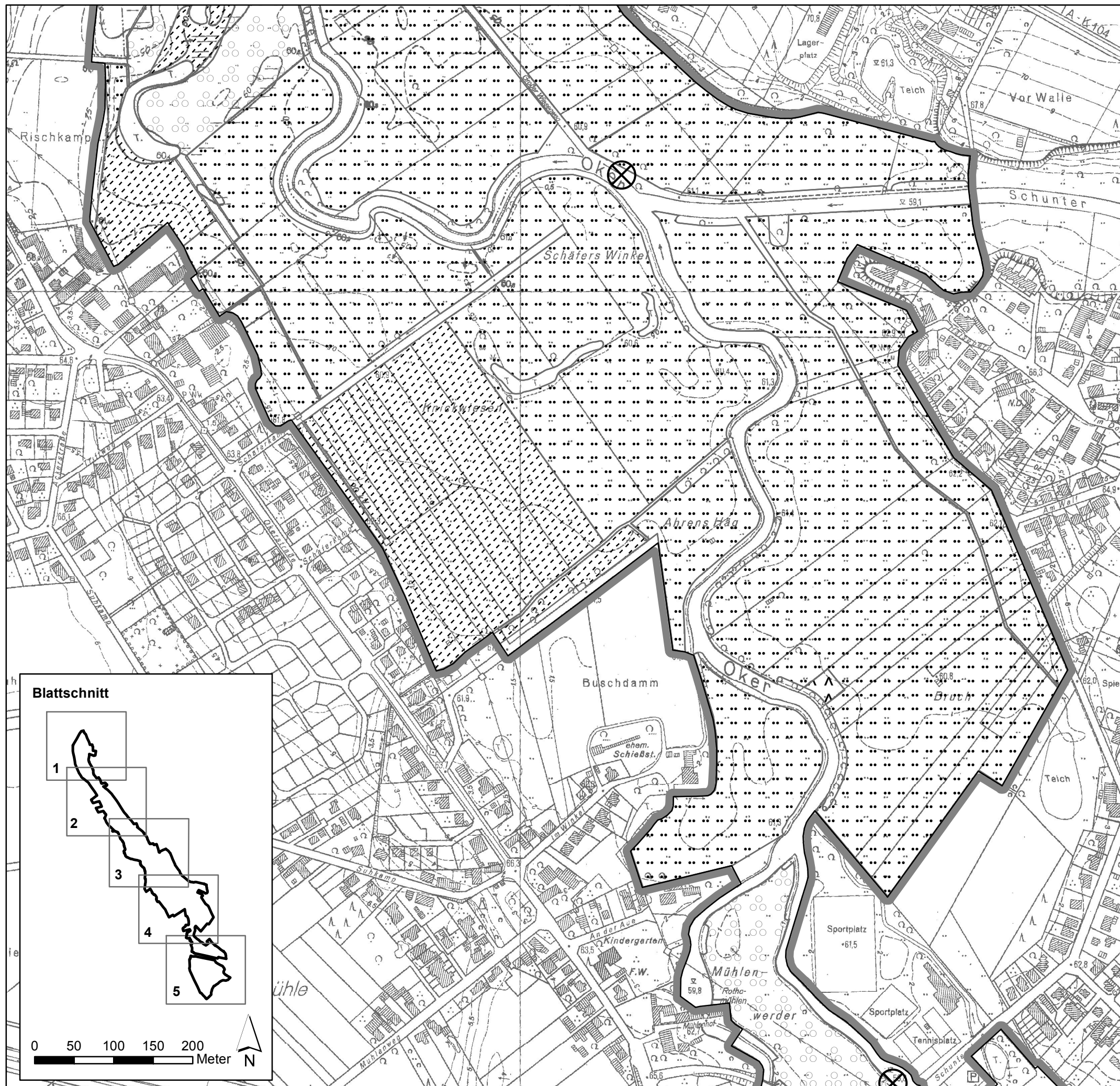
gez. Marion Lau
(Landrätin)

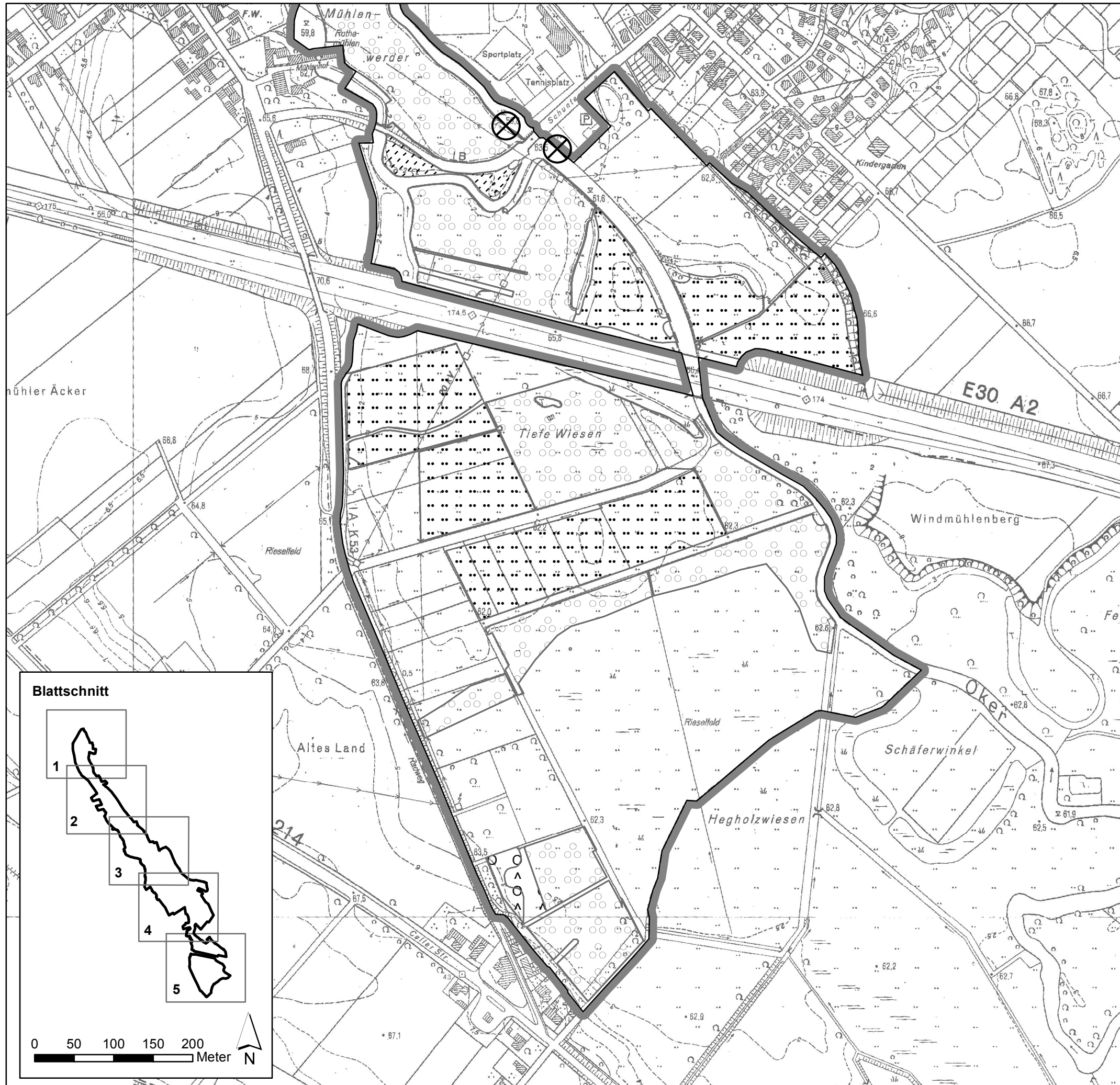
Maßstab 1 : 5.000

Karte 1

Blatt 4 von 5

Kartengrundlage: Deutsche Grundkarte 1 : 5.000 (DGK 5)
Quelle: Auszug aus den Geobasisdaten der Niedersächsischen Vermessungs- und Katasterverwaltung.
© 2013 Landesamt für Geoinformation und Landentwicklung Niedersachsen
(LGLN: www.lgln.niedersachsen.de) 






Maßgebliche Karte zur Verordnung vom 08.09.2014 über das

Naturschutzgebiet


"NÖRDLICHE OKERAUE ZWISCHEN HÜLPERODE UND NEUBRÜCK"

Landkreis Gifhorn
Samtgemeinde Papenteich
Gemeinde Schwülper

Landkreis Peine
Gemeinde Wendeburg

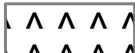
 Grenze des Naturschutzgebiets
(Die Innenseite des grauen Rasterbandes kennzeichnet die Grenze des Naturschutzgebiets)

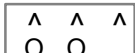
 Acker gem. § 6 Abs. 4


 Grünland gem. § 6 Abs. 1


 Grünland gem. § 6 Abs. 3

 Grünland gem. § 6 Abs. 2

 Forst gem. § 7 Nr. 1 - 8

 Pappelbestand gem. § 7 Nr. 9

 Freies Betreten der Ufer gem. § 4 Abs. 2

 Streckenabschnitt gem. § 8 Nr. 1



Landkreis Gifhorn
Schlossplatz 1
38518 Gifhorn

gez. Marion Lau
(Landrätin)

Maßstab 1 : 5.000

Karte 1

Blatt 5 von 5

Kartengrundlage: Deutsche Grundkarte 1 : 5.000 (DGK 5)
Quelle: Auszug aus den Geobasisdaten der Niedersächsischen Vermessungs- und Katasterverwaltung.
© 2013 Landesamt für Geoinformation und Landentwicklung Niedersachsen
(LGLN: www.lgln.niedersachsen.de)

