



**Sieh die Welt  
durch tausende  
Augen!**

Ich bin eine Feldwespe und habe wie  
alle Wespen tausende Augen.  
Mit einer Schere, Kleber und einem  
Band kannst du dir eine Maske von  
mir zaubern.



**Bastelanleitung:**  
Es ist ganz einfach!  
Alles was du brauchst sind eine Schere, ein Klebestift und ein Band (Gummiband, aber auch andere möglich).  
Als Erstes musst du die Maske und die Fühler ausschneiden. Dazu einfach an den Umrissen und an allen gestrichelten Linien entlang  
schneiden. Wichtig! Auch die vier weißen Kreise ausschneiden, aber nicht die gestrichelten Flächen.  
Nun werden die Fühler so von hinten an die Maske geklebt, dass sie die gestrichelte Fläche auf der Rückseite und auf dem Fühler  
ungefähr verdecken, wobei die gestrichelten Felder nur die grobe Position der Fühler angeben. Du kannst sie nämlich auch etwas  
andern drehen oder weglassen. Da sind deiner Kreativität keine Grenzen gesetzt!  
Wenn das erledigt ist, musst du nur noch das Band an einer Seite der Maske durch den ausgeschnittenen Kreis an der schwarzen Öse  
ziehen und daran befestigen. Danach das Band durch die andere Öse ziehen (noch nicht fest machen). Nun die Maske aufsetzen und  
das Band auf eine angenehme Enge stellen. Jetzt kannst du es auf dieser Länge befestigen. (Einfacher ist es, wenn dir jemand dabei  
hilft, das Band in der passenden Länge festzuknoten.)



Hallo! Ich bin die Sewija,  
eine Haus-Feldwespe und baue meine Nester gerne auf  
Dachböden. Die Menschen machen mir aber Angst, deshalb halte  
ich mich von ihnen fern. Die sind mir zu hektisch und wenn etwas  
hektische Bewegungen macht, dann bekomme ich Angst. Das  
Essen der Menschen schmeckt mir nicht, ich trinke viel lieber  
Nektar, bin nämlich Vegetarier. Für meine Kinder gibt es aber  
Mücken, Fliegen und andere kleine Insekten. Die sind nämlich  
noch keine Vegetarier, sondern werden es erst ab Mitte  
Nester sind wahre Kunstwerke und wenn ich im Winter nicht  
mehr lebe, dann ist das für sie genau was sie brauchen. Sieht voll toll  
aus! Das Nest stellen wir, also mein Volk und ich, aus Papier her.  
Das geht ganz einfach, Holzfasern und Speichel vermischen und los  
gehen!

Ich hoffe, du hast mich jetzt besser kennengelernt und nicht mehr so  
eine große Angst vor mir. Ich bin nämlich ganz nett und steche nur,  
wenn ich mich bedroht fühle.  
Vielleicht sehen wir uns ja bald mal. :-)

Mehr zum Thema Wespen findest du hier:  
[www.wespen-nlwkn.niedersachsen.de](http://www.wespen-nlwkn.niedersachsen.de)



Impressum  
Herausgeber und Bezugs:  
Niedersächsischer Landesbetrieb für  
Wasserwirtschaft, Küsten- und Naturschutz  
(NLWKN) - Naturschutz -  
Göttinger Chaussee 76 A, 30463 Hannover  
naturschutzinformation@nlwkn.niedersachsen.de  
www.nlwkn.niedersachsen.de > Naturschutz >  
Veröffentlichungen  
http://webshop.nlwkn.niedersachsen.de

1. Auflage 2014  
Gestaltung: S. Schmidt  
Illustrationen: P. Schüle - aglia grafik

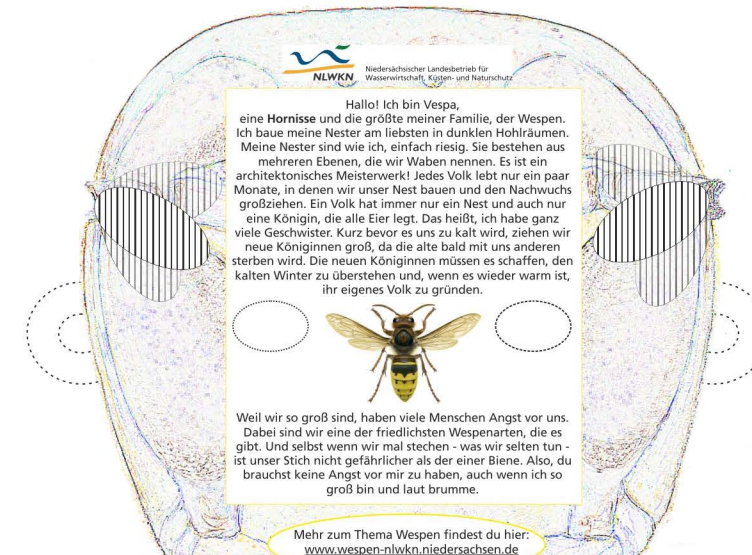


**Sei die Größte!**

Ich bin eine Hornisse und die  
größte Wespe in ganz  
Deutschland!  
Mit einer Schere, Kleber und  
einem Band kannst du dir eine  
Maske von mir zaubern und  
die Größte sein.



**Bastelanleitung:**  
Es ist ganz einfach!  
Alles was du brauchst sind eine Schere, ein Klebestift und ein Band (Gummiband, aber auch andere möglich).  
Als Erstes musst du die Maske und die Fühler ausschneiden. Dazu einfach an den Umrissen und an allen gestrichelten Linien entlang  
schneiden. Wichtig! Auch die vier weißen Kreise ausschneiden, aber nicht die gestrichelten Flächen.  
Nun werden die Fühler so von hinten an die Maske geklebt, dass sie die gestrichelte Fläche auf der Rückseite und auf dem Fühler  
ungefähr verdecken, wobei die gestrichelten Felder nur die grobe Position der Fühler angeben. Du kannst sie nämlich auch etwas  
andern drehen oder weglassen. Da sind deiner Kreativität keine Grenzen gesetzt!  
Wenn das erledigt ist, musst du nur noch das Band an einer Seite der Maske durch den ausgeschnittenen Kreis an der schwarzen Öse  
ziehen und daran befestigen. Danach das Band durch die andere Öse ziehen (noch nicht fest machen). Nun die Maske aufsetzen und  
das Band auf eine angenehme Enge stellen. Jetzt kannst du es auf dieser Länge befestigen. (Einfacher ist es, wenn dir jemand dabei  
hilft, das Band in der passenden Länge festzuknoten.)



Hallo! Ich bin Vespa,  
eine Hornisse und die größte meiner Familie, der Wespen.  
Ich baue meine Nester am liebsten in dunklen Hohlräumen.  
Meine Nester sind wie ich, einfach riesig. Sie bestehen aus  
mehreren Ebenen, die wir Waben nennen. Es ist ein  
architektonisches Meisterwerk. Jedes Volk legt nur ein paar  
Monate, in denen wir unser Nest bauen und den Nachwuchs  
großziehen. Ein Volk hat immer nur ein Nest und auch nur  
eine Königin, die alle Eier legt. Das heißt, ich habe ganz  
viele Geschwister. Kurz bevor es uns zu kalt wird, ziehen wir  
neue Königinnen groß, die alle bald mit uns anderen  
sterben werden. Die neuen Königinnen müssen es schaffen, den  
kalten Winter zu überleben und werden es wieder ist,  
ihre eigenen Volk zu gründen.

Weil wir so groß sind, haben viele Menschen Angst vor uns.  
Dabei sind wir eine der friedlichsten Wespenarten, die es  
gibt. Und selbst wenn wir mal stechen - was wir selten tun -  
ist unser Stachel nicht gefährlicher als der einer Biene. Also,  
braucht keine Angst vor mir zu haben, auch wenn ich so  
groß bin und laut brumme.

Mehr zum Thema Wespen findest du hier:  
[www.wespen-nlwkn.niedersachsen.de](http://www.wespen-nlwkn.niedersachsen.de)



Impressum  
Herausgeber und Bezugs:  
Niedersächsischer Landesbetrieb für  
Wasserwirtschaft, Küsten- und Naturschutz  
(NLWKN) - Naturschutz -  
Göttinger Chaussee 76 A, 30463 Hannover  
naturschutzinformation@nlwkn.niedersachsen.de  
www.nlwkn.niedersachsen.de > Naturschutz >  
Veröffentlichungen  
http://webshop.nlwkn.niedersachsen.de

1. Auflage 2014  
Gestaltung: S. Schmidt  
Illustrationen: P. Schüle - aglia grafik

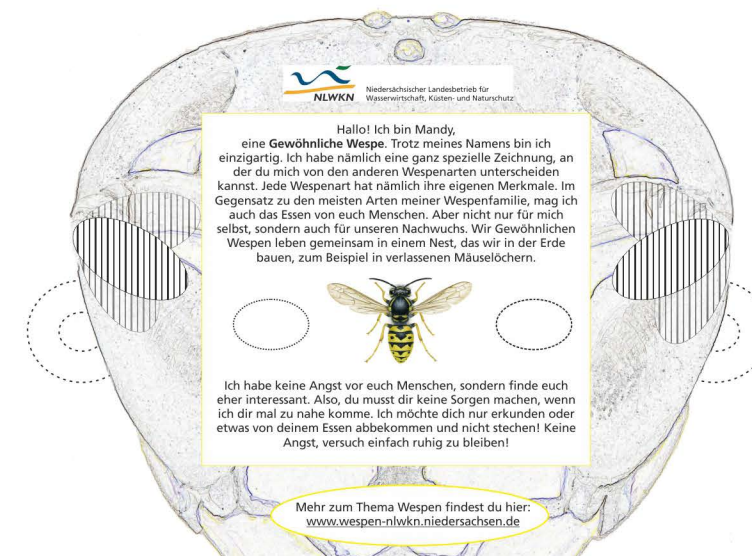


**Ganz und gar nicht  
gewöhnlich!**

Ich bin eine Gewöhnliche Wespe und  
besitze eine einzigartige Zeichnung.  
Mit einer Schere, Kleber und einem  
Band kannst du dir eine Maske von  
mir zaubern und einzigartig sein!



**Bastelanleitung:**  
Es ist ganz einfach!  
Alles was du brauchst sind eine Schere, ein Klebestift und ein Band (Gummiband, aber auch andere möglich).  
Als Erstes musst du die Maske und die Fühler ausschneiden. Dazu einfach an den Umrissen und an allen gestrichelten Linien entlang  
schneiden. Wichtig! Auch die vier weißen Kreise ausschneiden, aber nicht die gestrichelten Flächen.  
Nun werden die Fühler so von hinten an die Maske geklebt, dass sie die gestrichelte Fläche auf der Rückseite und auf dem Fühler  
ungefähr verdecken, wobei die gestrichelten Felder nur die grobe Position der Fühler angeben. Du kannst sie nämlich auch etwas  
andern drehen oder weglassen. Da sind deiner Kreativität keine Grenzen gesetzt!  
Wenn das erledigt ist, musst du nur noch das Band an einer Seite der Maske durch den ausgeschnittenen Kreis an der schwarzen Öse  
ziehen und daran befestigen. Danach das Band durch die andere Öse ziehen (noch nicht fest machen). Nun die Maske aufsetzen und  
das Band auf eine angenehme Enge stellen. Jetzt kannst du es auf dieser Länge befestigen. (Einfacher ist es, wenn dir jemand dabei  
hilft, das Band in der passenden Länge festzuknoten.)



Hallo! Ich bin Mandi,  
eine Gewöhnliche Wespe. Trotz meines Namens bin ich  
einzigartig. Ich habe nämlich eine ganz spezielle Zeichnung, an  
der du mich von den anderen Wespenarten unterscheiden  
kannst. Jede Wespenart hat nämlich ihre eigenen Merkmale. Im  
Gegensatz zu den meisten Arten meiner Wespenfamilie, mag ich  
auch das Essen von euch Menschen. Aber nicht nur für mich  
selbst, sondern auch für unseren Nachwuchs. Wir Gewöhnlichen  
Wespen leben gemeinsam in einem Nest, das wir in der Erde  
bauen, zum Beispiel in verlassenen Mäuselöchern.

Ich habe keine Angst vor euch Menschen, sondern finde euch  
eher interessant. Also, du musst dir keine Sorgen machen, wenn  
ich dir mal zu nahe komme. Ich möchte dich nur erkunden oder  
etwas von deinem Essen abbekommen und nicht stechen! Keine  
Angst, versuch einfach ruhig zu bleiben!

Mehr zum Thema Wespen findest du hier:  
[www.wespen-nlwkn.niedersachsen.de](http://www.wespen-nlwkn.niedersachsen.de)



Impressum  
Herausgeber und Bezugs:  
Niedersächsischer Landesbetrieb für  
Wasserwirtschaft, Küsten- und Naturschutz  
(NLWKN) - Naturschutz -  
Göttinger Chaussee 76 A, 30463 Hannover  
naturschutzinformation@nlwkn.niedersachsen.de  
www.nlwkn.niedersachsen.de > Naturschutz >  
Veröffentlichungen  
http://webshop.nlwkn.niedersachsen.de

1. Auflage 2014  
Gestaltung: S. Schmidt  
Illustrationen: P. Schüle - aglia grafik



**Sei der  
Darth Vader  
der Insekten!**

Ich bin eine Lehmwespe und  
widerstehe der dunklen Macht!  
Und du?  
Mit einer Schere, Kleber und  
einem Band kannst du dir eine  
Maske von mir zaubern und es  
ausprobieren!



**Bastelanleitung:**  
Es ist ganz einfach!  
Alles was du brauchst sind eine Schere, ein Klebestift und ein Band (Gummiband, aber auch andere möglich).  
Als Erstes musst du die Maske und die Fühler ausschneiden. Dazu einfach an den Umrissen und an allen gestrichelten Linien entlang  
schneiden. Wichtig! Auch die vier weißen Kreise ausschneiden, aber nicht die gestrichelten Flächen.  
Nun werden die Fühler so von hinten an die Maske geklebt, dass sie die gestrichelte Fläche auf der Rückseite und auf dem Fühler  
ungefähr verdecken, wobei die gestrichelten Felder nur die grobe Position der Fühler angeben. Du kannst sie nämlich auch etwas  
andern drehen oder weglassen. Da sind deiner Kreativität keine Grenzen gesetzt!  
Wenn das erledigt ist, musst du nur noch das Band an einer Seite der Maske durch den ausgeschnittenen Kreis an der schwarzen Öse  
ziehen und daran befestigen. Danach das Band durch die andere Öse ziehen (noch nicht fest machen). Nun die Maske aufsetzen und  
das Band auf eine angenehme Enge stellen. Jetzt kannst du es auf dieser Länge befestigen. (Einfacher ist es, wenn dir jemand dabei  
hilft, das Band in der passenden Länge festzuknoten.)



Hallo! Ich bin Anakin,  
eine Lehmwespe. Ich liebe für mich alleine, daher  
kannst du mich auch selbst um meinen Nachwuchs. Ich  
baue sehr kleine Nester, meistens in Löchern in altem Holz.  
Ich lege Eier in kleine Zellen und aus den Eiern schlüpfen  
dann meine Kinder, die Larven. Sie ernähren sich von  
betäubten Raupen anderer Insekten, die ich ihnen in die  
Zelle mitbringen habe. Meine Larven bauen dann  
irgendwann einen Kokon um sich herum und verwandeln  
sich dann in eine Wespe. Völl cool, oder?

Meinen Stachel benutze ich eigentlich nur, um die Insekten  
zu betäuben. Also, brauchst keine Angst zu haben, solange  
du mich nicht drückst, bin ich ganz friedlich!

Mehr zum Thema Wespen findest du hier:  
[www.wespen-nlwkn.niedersachsen.de](http://www.wespen-nlwkn.niedersachsen.de)



Impressum  
Herausgeber und Bezugs:  
Niedersächsischer Landesbetrieb für  
Wasserwirtschaft, Küsten- und Naturschutz  
(NLWKN) - Naturschutz -  
Göttinger Chaussee 76 A, 30463 Hannover  
naturschutzinformation@nlwkn.niedersachsen.de  
www.nlwkn.niedersachsen.de > Naturschutz >  
Veröffentlichungen  
http://webshop.nlwkn.niedersachsen.de

1. Auflage 2014  
Gestaltung: S. Schmidt  
Illustrationen: P. Schüle - aglia grafik

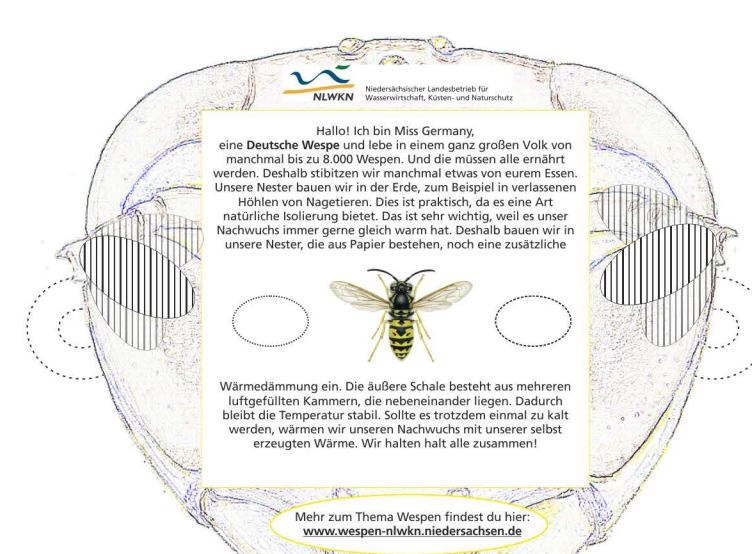


**Sei Germany's  
next Top-Wespe!**

Ich bin eine Deutsche Wespe.  
Mit einer Schere, Kleber und einem  
Band kannst du dir eine Maske von  
mir zaubern und Miss oder Mister  
Germany werden!



**Bastelanleitung:**  
Es ist ganz einfach!  
Alles was du brauchst sind eine Schere, ein Klebestift und ein Band (Gummiband, aber auch andere möglich).  
Als Erstes musst du die Maske und die Fühler ausschneiden. Dazu einfach an den Umrissen und an allen gestrichelten Linien entlang  
schneiden. Wichtig! Auch die vier weißen Kreise ausschneiden, aber nicht die gestrichelten Flächen.  
Nun werden die Fühler so von hinten an die Maske geklebt, dass sie die gestrichelte Fläche auf der Rückseite und auf dem Fühler  
ungefähr verdecken, wobei die gestrichelten Felder nur die grobe Position der Fühler angeben. Du kannst sie nämlich auch etwas  
andern drehen oder weglassen. Da sind deiner Kreativität keine Grenzen gesetzt!  
Wenn das erledigt ist, musst du nur noch das Band an einer Seite der Maske durch den ausgeschnittenen Kreis an der schwarzen Öse  
ziehen und daran befestigen. Danach das Band durch die andere Öse ziehen (noch nicht fest machen). Nun die Maske aufsetzen und  
das Band auf eine angenehme Enge stellen. Jetzt kannst du es auf dieser Länge befestigen. (Einfacher ist es, wenn dir jemand dabei  
hilft, das Band in der passenden Länge festzuknoten.)



Hallo! Ich bin Miss Germany,  
eine Deutsche Wespe und lebe in einem ganz großen Volk von  
nachtsmal bis zu 8.000 Wespen. Und die müssen alle ernährt  
werden. Deshalb stibitzern wir manchmal auf eurem Essen.  
Unsere Nester bauen wir in der Erde, zum Beispiel in verlassenen  
Höhlen von Nageltieren. Dies ist praktisch, da es eine Art  
natürliche Isolierung bietet. Das ist sehr wichtig, weil es unser  
Nachwuchs immer gerne gleich warm hat. Deshalb bauen wir in  
unser Nest, die aus Papier bestehen, noch eine zusätzliche  
Wärmedämmung ein. Die äußere Schale besteht aus mehreren  
luftgefüllten Kammern, die nebeneinander liegen. Dadurch  
bleibt die Temperatur stabil. Sollte es trotzdem einmal zu kalt  
werden, wärmen wir unseren Nachwuchs mit unserer selbst  
erzeugten Wärme. Wir halten halt alle zusammen!

Mehr zum Thema Wespen findest du hier:  
[www.wespen-nlwkn.niedersachsen.de](http://www.wespen-nlwkn.niedersachsen.de)



Impressum  
Herausgeber und Bezugs:  
Niedersächsischer Landesbetrieb für  
Wasserwirtschaft, Küsten- und Naturschutz  
(NLWKN) - Naturschutz -  
Göttinger Chaussee 76 A, 30463 Hannover  
naturschutzinformation@nlwkn.niedersachsen.de  
www.nlwkn.niedersachsen.de > Naturschutz >  
Veröffentlichungen  
http://webshop.nlwkn.niedersachsen.de

1. Auflage 2014  
Gestaltung: S. Schmidt  
Illustrationen: P. Schüle - aglia grafik