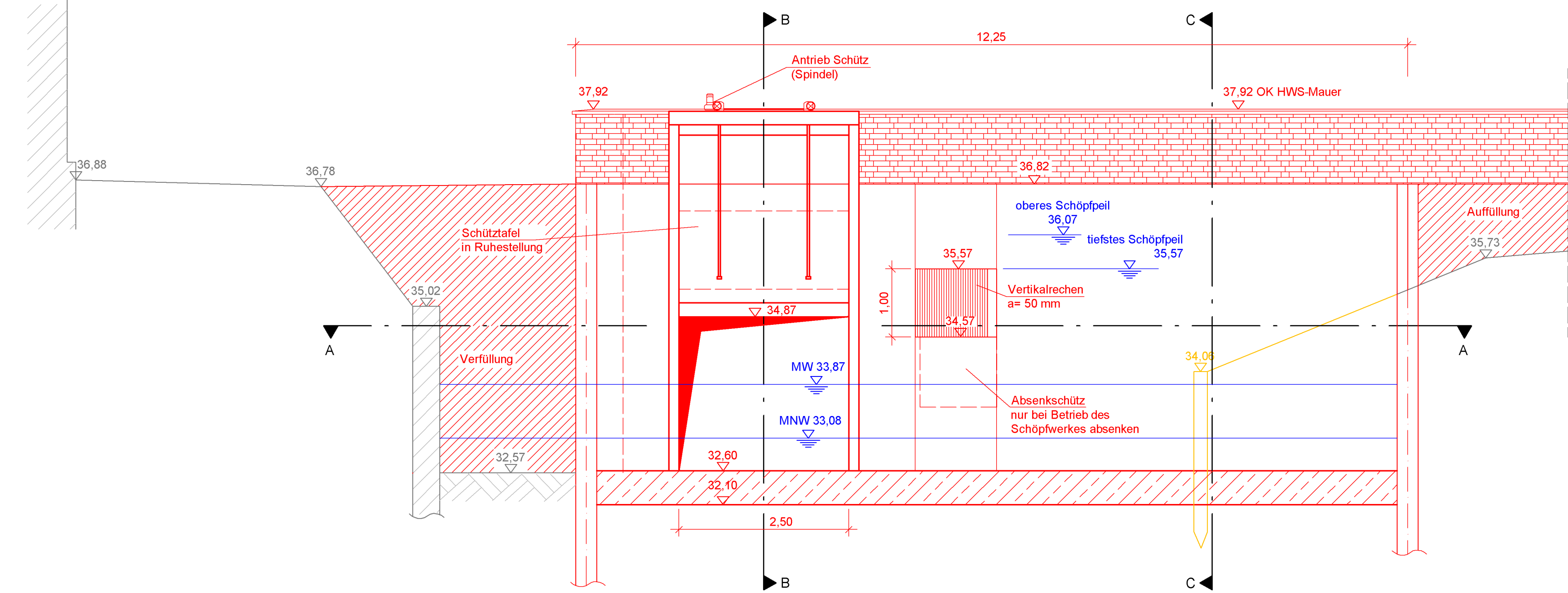
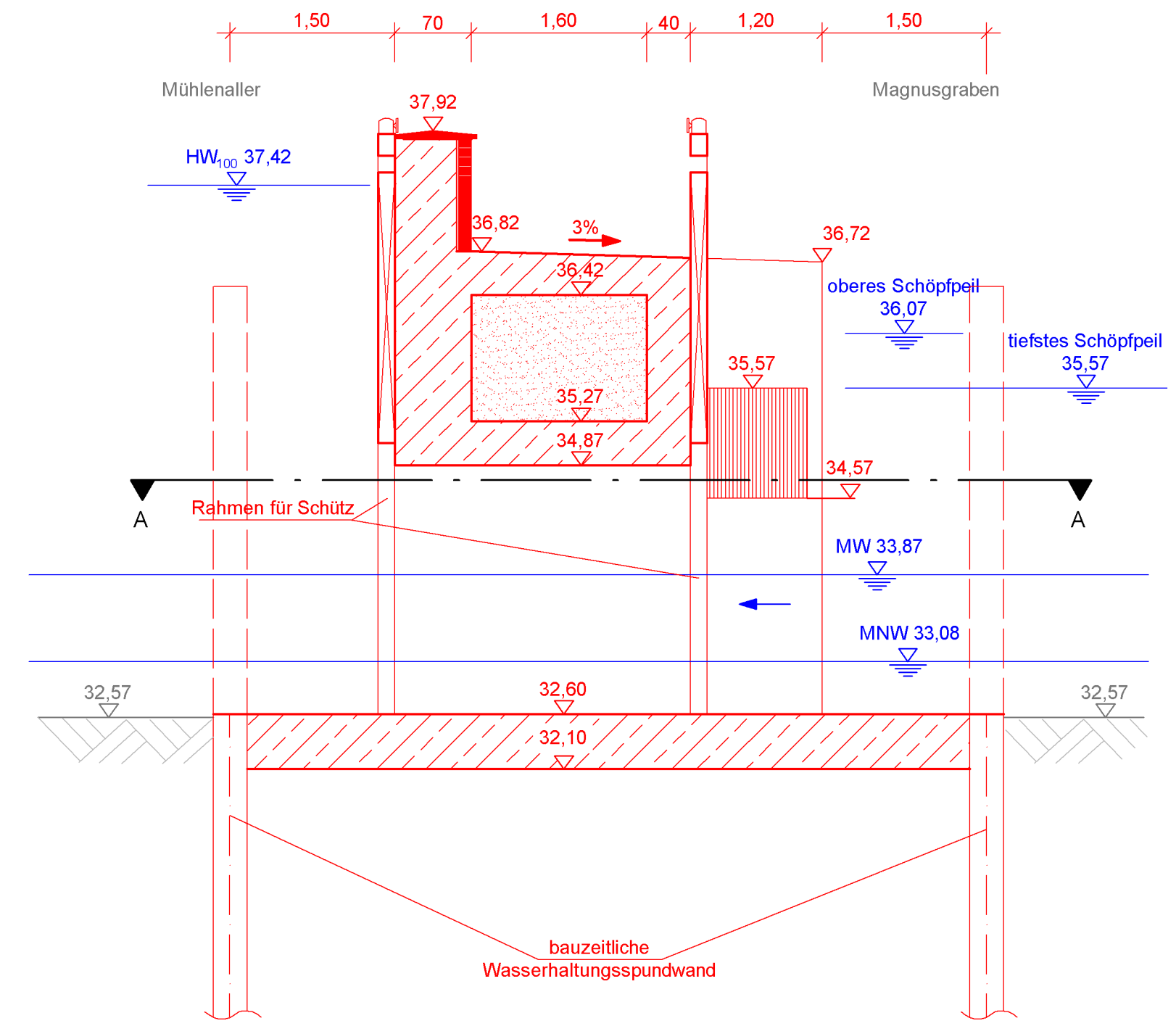


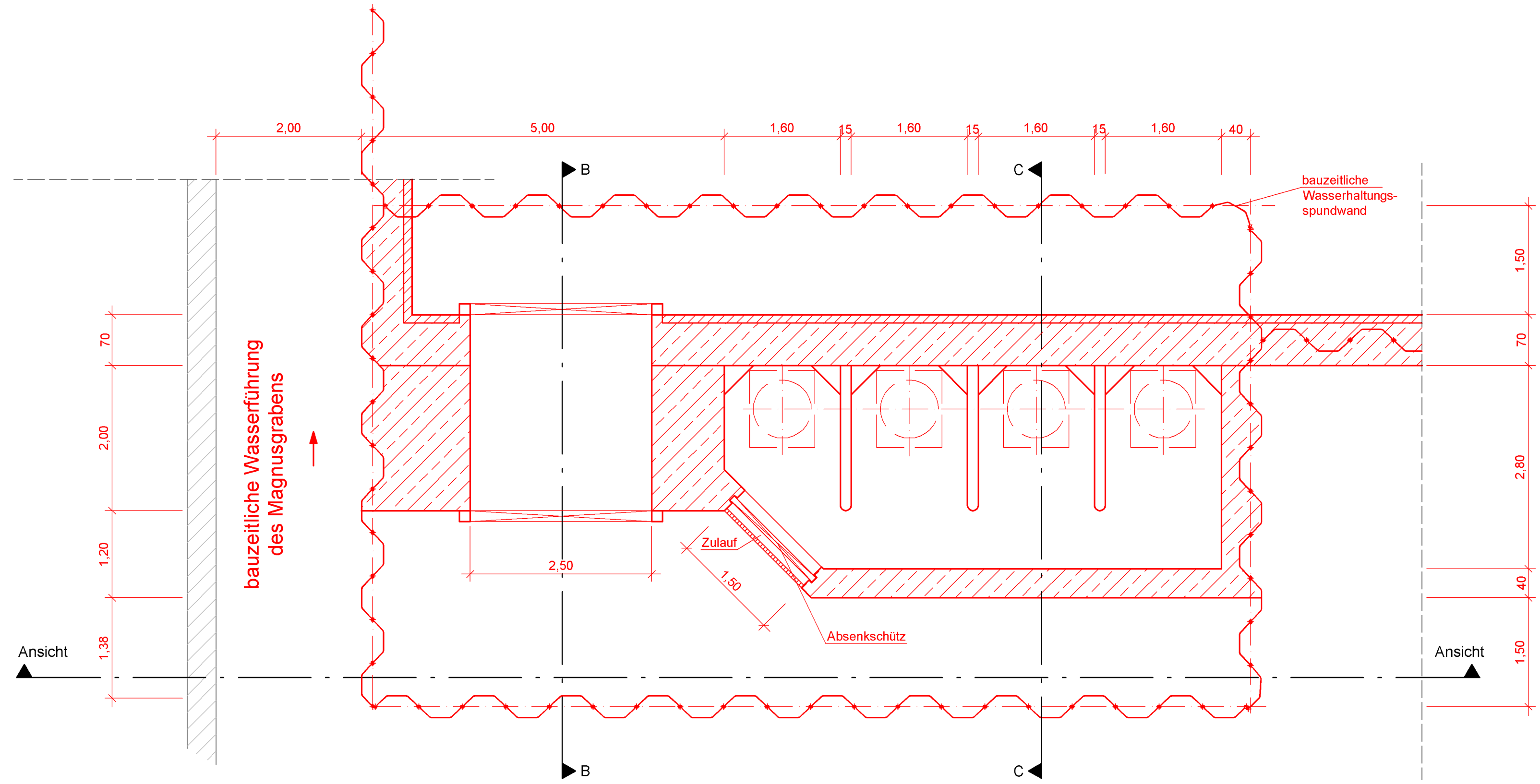
Ansicht



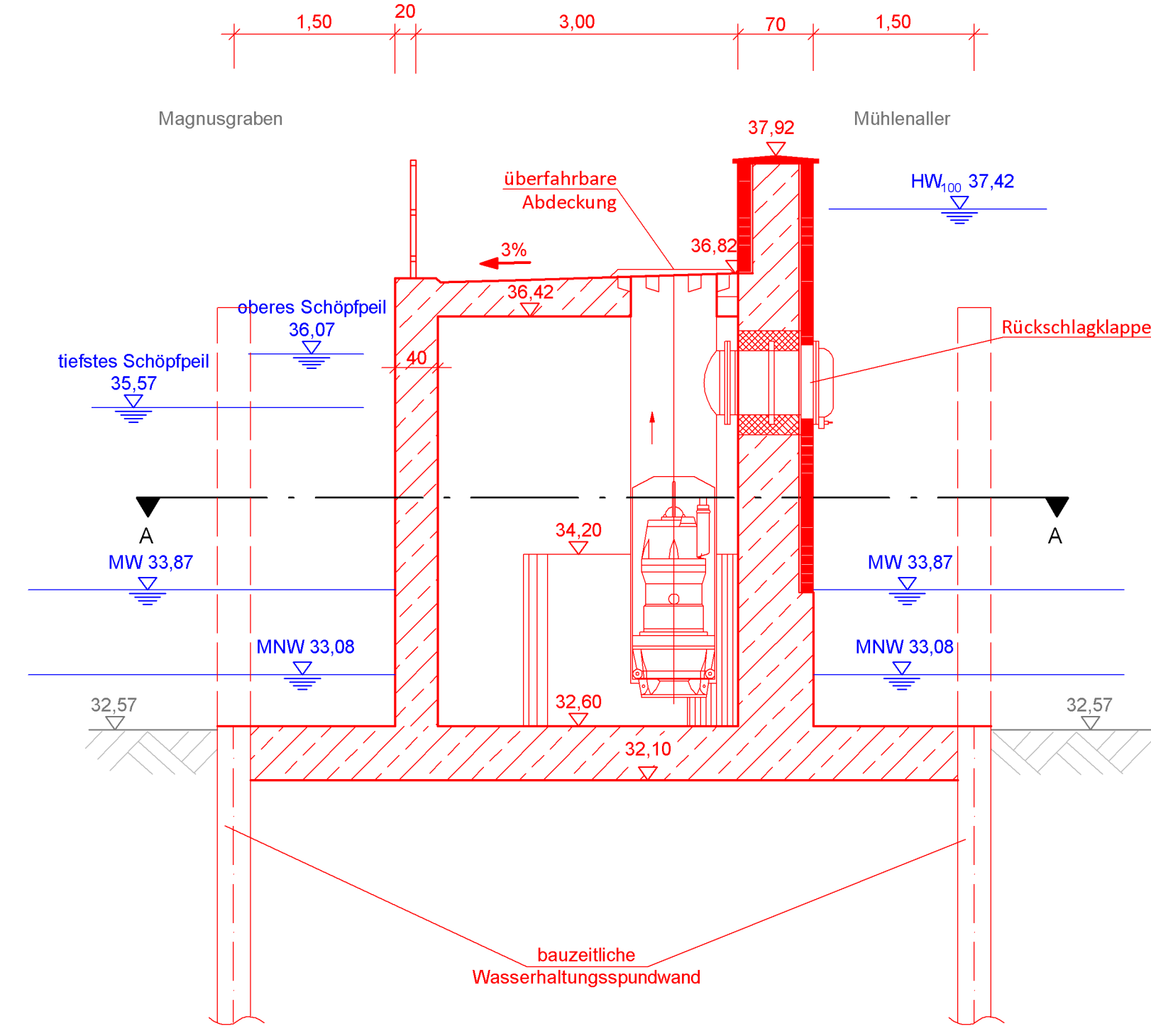
Schnitt B-B



Schnitt A-A



Schnitt C-C



Nr.	Änderung	Datum	gezeichnet

Stadt Celle
 Hochwasserschutz in der Region Celle
 3. Planfeststellungsabschnitt
 Bereich Allerinsel

Antragsunterlagen
 Schöpf- und Sielbauwerk Magnusgraben
 -Richtzeichnung-

aufgestellt: Stadt Celle	Maßstab: 1 : 50 bearbeitet: F. Gries
Ingenieurgesellschaft Heid & Peters mbH Sprengerstraße 38 c, 29223 Celle Fon (0 51 41) 93 88-0 Fax (0 51 41) 93 88-88 info@heid-peters.de Celle, den 22. Oktober 2012	gezeichnet: M. Pemp Anlage 2.5-1 Registrier-Nr.: 08014-11
	<small>Plotstiftabelle: keine.ctb</small>

P:\2008\08014\Plaene\Schnitte\11_20_Schoepfwerke.dwg