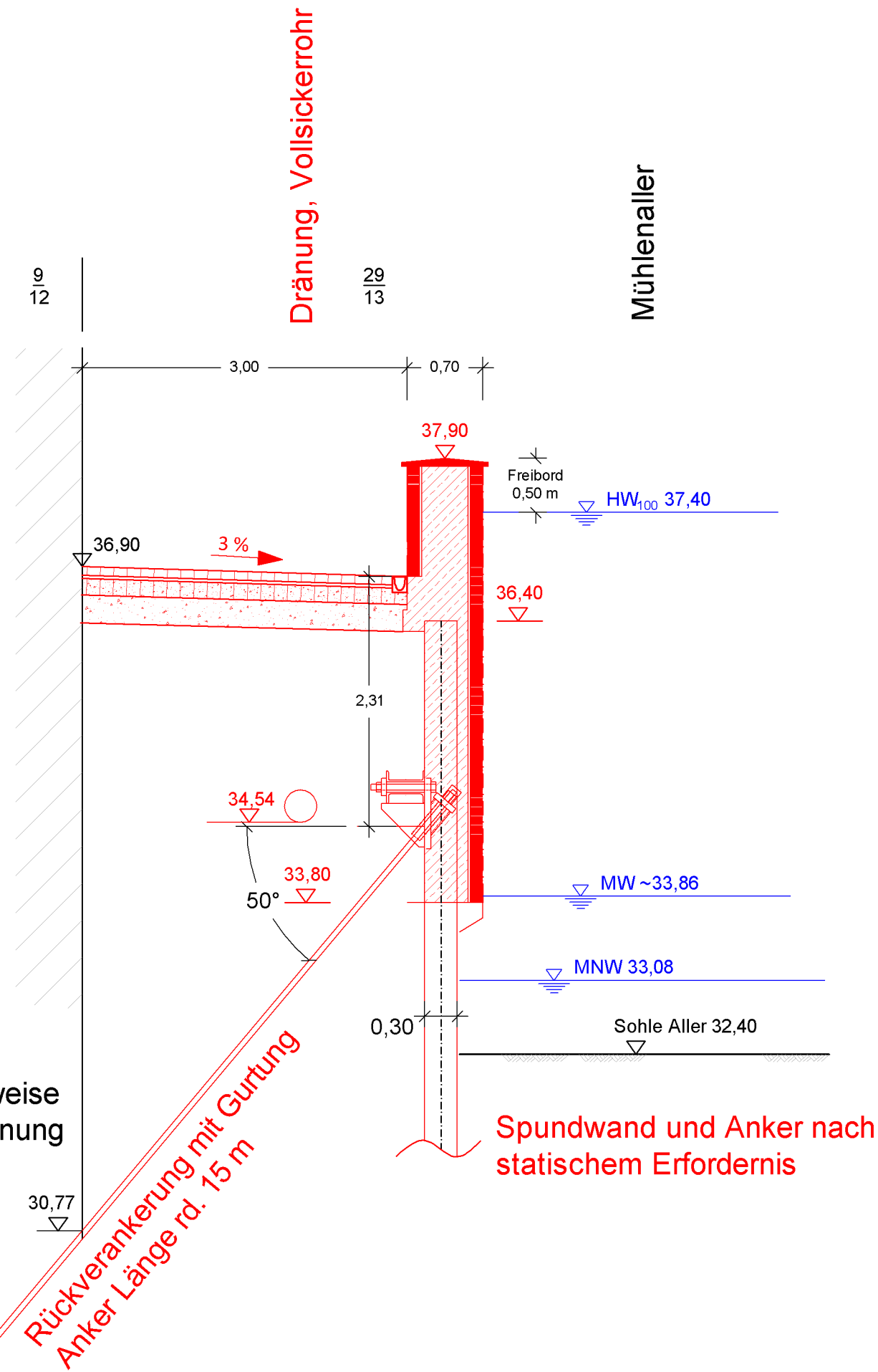
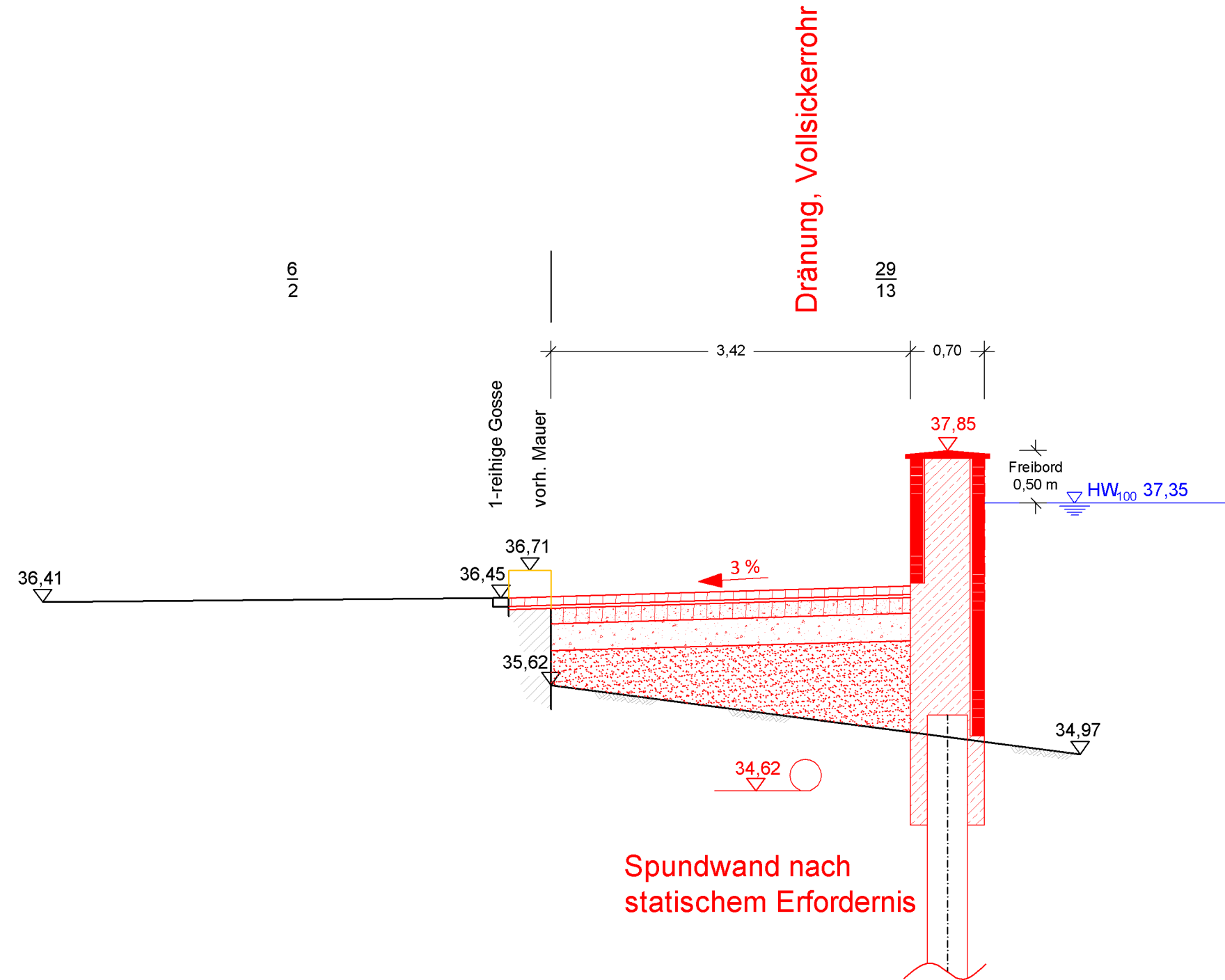


Schnitt L-L
Hochwasserschutzmauer "Speicherstraße"



Tiefenlage der vorh. Gründung abschnittsweise in der Ausführungsplanung zu erkunden

Schnitt M-M
Hochwasserschutzmauer "Speicherstraße"



Nr.	Änderung	Datum	gezeichnet

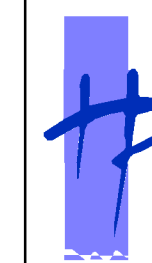
Stadt Celle
Residenzstadt
Celle

Hochwasserschutz in der Region Celle
3. Planfeststellungsabschnitt
Bereich Allerinsel

Antragsunterlagen
Schnitte Hochwasserschutzmauer
L-L und M-M

aufgestellt:

Stadt Celle



Ingenieurgesellschaft
Heidt & Peters mbH
Sprengerstraße 38 c, 29223 Celle
Fon (0 51 41) 93 88-0
Fax (0 51 41) 93 88-88
info@heidt-peters.de

Celle, den 22. Oktober 2012

Maßstab: 1 : 50

bearbeitet: F. Gries

gezeichnet: A. Ballüer

Anlage 2.4.2-6

Registrier-Nr.:

08014-14

Plotstiltabelle: keine.ctb