

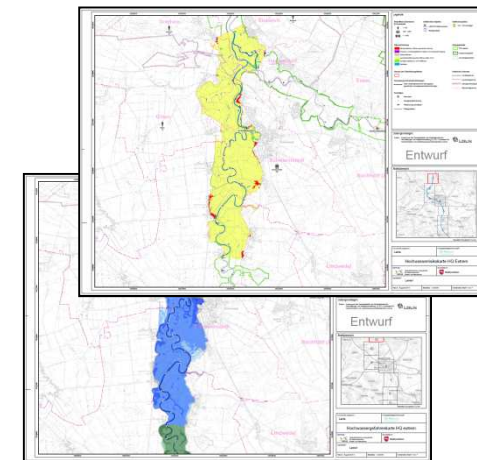
Fazit

Vortrag anlässlich der Informationsveranstaltung
„Umsetzung der HWRM-RL in Niedersachsen“

Fazit

- **Gefahren- und Risikokarten** liegen bis spätestens Ende dieses Jahres vor.
- Zusammen mit der HW-Vorhersagezentrale und den HW-Meldediensten stellt das Land die **Grundlagen** bereit, damit Verbände und Kommunen örtlichen Hochwasser- und Katastrophenschutz betreiben können.

Die Informationsbasis war nie besser!



Fazit

- Es liegt in der **Verantwortung der Akteure**, diese Informationen zu nutzen und mit Ihrer Ortskenntnis zu detaillieren, um für den Hochwasserfall gerüstet zu sein.
- Nach Vorliegen der Karten haben die Akteure die Möglichkeit, **ihre Maßnahmen** in den HWRM-Plan einzubringen.

Hinweis

Die Vorträge dieser Veranstaltung, Links zu den Karten und weiterführende Informationen finden Sie demnächst auch unter

www.nlwkn.niedersachsen.de



Das nächste Hochwasser kommt bestimmt!

Vielen Dank für Ihre Aufmerksamkeit!