

## Kooperation „Trinkwasser Land Hadeln“

- Wasserversorgungsverband Land Hadeln, Otterndorf
- EWE Netz GmbH, Cuxhaven
- Wasserverband Wingst, Wingst
  - 4 Wasserschutzgebiete im Landkreis Cuxhaven
  - LN ca. 4.350 ha = 82 % der WSG-Fläche
  - Handlungsbereiche nach PP: B1, C, C, B2
  - Geschäftsführung: Dipl.-Ing Alfred Warnke
  - Wasserentnahmegebühr: ca. 470.000 €/a
  - Finanzhilfe: 265.000 €/a (PP 2013, 56 %)

## Kooperation „Trinkwasser Land Hadeln“

- Anstieg der Nitratgehalte in den Förderbrunnen
  - Auf > 50 mg/l in 1990 -1995
- Intensive Milchviehwirtschaft
  - 80 % Maisanbaufläche der LN im WSG
- Gründung der Gebietskooperation 1993
  - STAWA, LWK, Beratungsringe, Wasserversorger
- Wasserschutzberatung - ökonomischer Beratung
  - 1999: Fachliche Kompetenz durch Ing.-Büro Geries
- Gründung der Kooperation zum 01.01.2008
  - Rahmenvertrag mit Beratungs- und Schutzkonzept
  - Prioritäre Mittelverwendung, Zielflächenfestlegung

## Maßnahmen Vertragswasserschutz (FV)

- Umwandlung von Ackerland in extensives Ackergras
  - >40 % Ackergras auf LN im vorgenannten WSG
  - Pachtpreissteigerung und Flächendruck
    - ...durch Bioenergie und intensivere Landwirtschaft
  - Drohender Verlust des Ackerstatus
    - Umbruch aus Vorsorge- und Ökonomiegründen
  - FV nicht mehr auskömmlich!
- Grünroggen nach Mais/Untersaaten im Mais
  - Ohne Wirtschaftsdünger
- Reduzierte Stickstoffdüngung in der Fruchtfolge
  - Erfolgsorientiert nach Herbst-N min

## Aufgabe der Kooperation/Geschäftsstelle

- Vertrauensbildung/Akzeptanz/Vertrauenserhaltung!
- Grundwasserschutzberatung/Abschluss FV
- Erfolgskontrolle/Monitoring
- 2 Ausschusssitzungen/a mit Vorbereitung des LV
- Kostenkontrolle
  - Abstimmungen mit Kooperationspartner
- Vor-Ort-Kontrolle
- Finanzabwicklung FV + Zusatzberatung
  - Vorfinanzierung der ELER finanzierten Mittel
- Erfüllung von Berichtspflichten
  - Dienstleistung Wasserschutzberatung

## Mein Fazit der ersten Förderperiode

- Landwirte machen (noch?) mit
  - Verlässlichkeit der Vorgaben/bürokratischer Aufwand/Erlös- und Pachtpreissituation//ausreichende Mittelausstattung bei angepassten, finanziellen Anreizen der FV
- Verwaltungsaufwand ist machbar
  - ...aber: Bitte keine weitere Verschärfung!
- Zahlungsmoral NLWKN ist eine Katastrophe
  - Erstattung der Rechnungen nach 4 Monaten ist die Regel!
- Kontrolle und Nachweispflicht sind überzogen
  - Rechnungen werden dreifach abgezeichnet
  - Zahlungseingang muss bestätigt werden
  - Übergeordnete Prüfungen
  - Bestätigung eines Wirtschaftsprüfers

## Wünsche und Hoffnungen

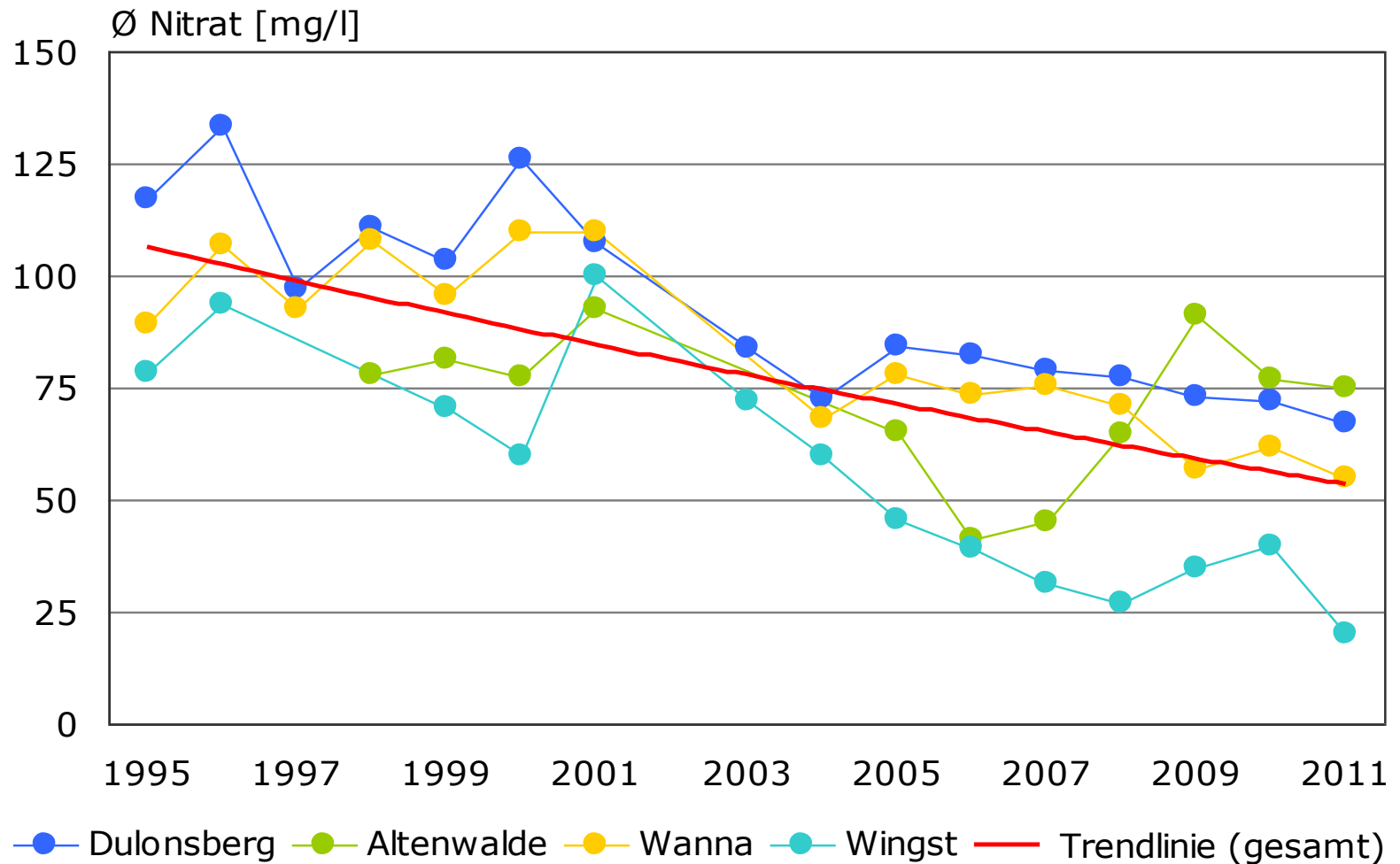
- ...dass Politik und Genehmigungsbehörden sich ihrer Verantwortung jetzt bewusst werden
  - Vereinbarkeit Landwirtschaft/ Bioenergieerzeugung mit Grundwasserschutz
    - Genehmigung gemäß Düngeverordnung /Flächennachweis
    - Max. 2 GV/ha mit ausreichender Lagerungskapazität
      - Ausreichend kann auch 11 Monate bedeuten!
    - Nachvollziehbare Kontrolle dieser Maxime
    - Das Wachsen der Landwirtschaft oberhalb dieser Grenze macht eine effektive Arbeit in der Kooperation unmöglich!
      - ...und entspricht nicht der guten fachlichen Praxis
      - ...und vernichtet die Arbeit und das eingesetzte Geld der Vergangenheit

# *Trinkwasser und mehr...*

## **Ausblick**

- Der Grundwasserkörper hat ein langes Gedächtnis
  - Kooperationen beseitigt derzeit die Sünden der Vergangenheit
    - Mit viel Geld und Aufwand
  - Neue Sünden dürfen nicht besseren Wissens hinzu kommen
  - Gülle und Gärreste sind Wert- und keine Abfallstoffe
    - Düngedarfsgerechte Aufbringung - nachweislich!
- Die politisch gewollte Biogasnutzung hat mit zu einer Intensivierung der Landwirtschaft beigetragen
  - Zur Stützung der Intensivierung darf der Grundwasserschutz nicht geopfert werden!
- Trinkwasserschutz ist eine Generationenaufgabe
  - ...die Ziele der ersten 5 Jahre haben wir erreicht
  - Neues Problem: Metabolite der PBSM

# Trinkwasser und mehr...





*Trinkwasser und mehr...*

# Vielen Dank für Ihre Aufmerksamkeit



Für weitere Fragen  
stehe ich Ihnen gern  
zur Verfügung!

Dipl. Ing. Alfred Warnke