



Nordische Moosjungfer auf Wollgras

Tiere und Pflanzen in Moorgebieten kennenlernen

Hochmoore



Niedersachsen



Schwarzkehlchen
L 12,5 cm S 20 cm



Wiesenpieper
L 15 cm S 23 cm



Ziegenmelker
L 27 S 57 cm
nachtaktiv



Bekassine
L 27 cm S 42 cm



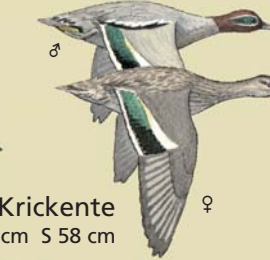
Großer Brachvogel
L 55 cm S 95 cm



Kranich
L 110 S 210 cm



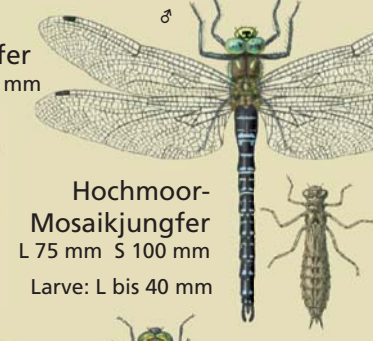
Rotschenkel
L 25 cm S 50 cm



Krickente
L 36 cm S 58 cm



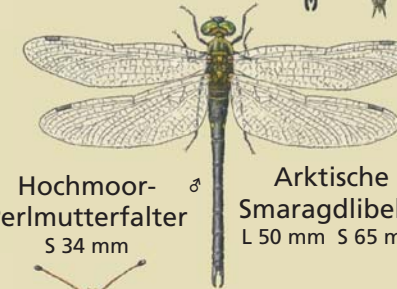
Große Moosjungfer
L 40 mm S 60 mm



Hochmoor-Mosaikjungfer
L 75 mm S 100 mm
Larve: L bis 40 mm



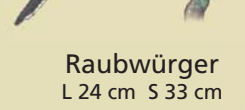
Zwerglibelle
L 20 mm S 25 mm
sehr selten



Hochmoor-Perlmutterfalter
S 34 mm



Arktische Smaragdlibelle
L 50 mm S 65 mm



Raubwürger
L 24 cm S 33 cm



Winter



Sommer



Lachmöwe
L 37 cm S 105 cm



Goldregenpfeifer
L 27 cm S 75 cm
sehr selten!



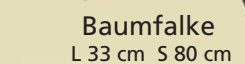
Schwarzhalstaucher
L 32 cm S 58 cm



Heidekraut-Bunteule
S 27 mm



Hochmoor-Bläuling
S 27 mm



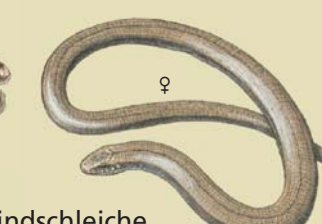
Baumfalke
L 33 cm S 80 cm



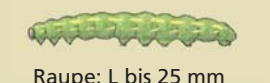
Sumpfohreule
L 38 cm S 100 cm
selten!



Moorfrosch
L 6,5 cm



Blindschleiche
L bis 45 cm



Raupe: L bis 25 mm



Hochmoor-Laufkäfer
7 mm
sehr selten!



Birkhahn
L 56 cm S 75 cm
im Hochmoor
ausgestorben



Moorschnucke
Schulterhöhe
♂ 60 cm ♀ 50 cm
wird zur Moorpflege
eingesetzt



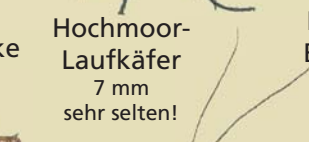
Wald- oder Mooreidechse
L bis 16 cm



Ringelnatter
L bis 120 cm



Große Goldschrecke
L ♀ 29 mm, ♂ 19 mm



Kurzflügelige Beißschrecke
L 12-18 mm



gehörnte Rasse,
Emsland, Ostfriesland

hornlose Rasse,
Diepholzer
Moorniederung



Kreuzotter
L bis 90 cm



Schlingnatter
L bis 70 cm

L = ca. Länge, S = ca. Spannweite
♂ = Männchen ♀ = Weibchen

Herausgeber:
Niedersächsischer Landesbetrieb für
Wasserwirtschaft, Küsten- und Naturschutz (NLWKN)
– Fachbehörde für Naturschutz –
Postfach 91 07 13, 30427 Hannover
e-mail: naturschutzinformation@nlwkn-h.niedersachsen.de
fon: 0511/3034-3305, fax: -3501
www.nlwkn.niedersachsen.de > Naturschutz
> Veröffentlichungen
<http://webshop.nlwkn.niedersachsen.de>

Konzeption u. Text: Bernd Pilgrim (NLWKN)
Gestaltung: Michael Papenberg
1. Auflage 2012



Auf Entdeckungstour im Hochmoor!

Hochmoore ermöglichen zu allen Jahreszeiten beeindruckende Naturerlebnisse. Torfmoose, Sonnentau und Wollgras sind bekannte Hochmoorspezialisten. Sie gehören zu den wenigen Arten, welche die Nässe und Nährstoffarmut im eher artenarmen naturnahen Hochmoor ertragen.

Im Randbereich der Hochmoore lassen sich viele weitere Tier- und Pflanzenarten entdecken: Hier finden sie mehr Nährstoffe und „festen Boden unter den Füßen“.

✿ = typische Hoormoorpflanze
 Angegeben sind die Wuchshöhe und die Blütezeit

Torfmoose nehmen die Nährstoffe über ihre Blätter aus dem Regenwasser auf. Deshalb brauchen sie keine Wurzeln. Die Torfmoospflanzen wachsen nach oben immer weiter; ihr unterer Teil stirbt ab und wird zu Torf.



Torfmoose ✿
20 - 40 cm

In Niedersachsen kommen über 35 verschiedene Torfmoosarten vor. In den nassen Bereichen (Schlenken) wachsen meist die in Grün- und Gelbtönen gefärbten Arten. Auf den nicht ganz so nassen, sehr nährstoffarmen Erhebungen (Bulten) wachsen oft auch rote torfbildende Torfmoosarten.



Rundblättriger Sonnentau ✿
5 - 15 cm, Juli - Aug.

Mittlerer Sonnentau ✿
5 - 15 cm, Juli - Aug.

Blüten

Blatt mit klebrigen Fangarmen

Gewönl. Moosbeere ✿
2 - 10 cm, niederliegd. kriechend
Juni - Aug.

Blüte

Frucht

Preiselbeere
10 - 30 cm, Mai - Juli

Blüte

Heidelbeere/ Blaubeere
15 - 40 cm, April - Juni

Blüten

Kultur-Heidelbeere
70 - 250 cm, Mai - Juni, aus Kulturen ins Moor eingewandert

Blüte

Besenheide
20 - 60 cm, Juli - Sept.

Blüte

Glocken-Heide
15 - 50 cm, Juni - Aug.

Blüten

Rauschbeere
30 - 90 cm, Mai - Juli

Blüte

Früchte

Blumenbinse ✿
10 - 30 cm, Mai - Juni sehr selten

Fruchtstand

Krähenbeere
15 - 50 cm, April - Mai

Blüte

Torfmoos-Knabenkraut
20 - 50 cm, Juni - Juli sehr selten

Blüte

Rosmarinheide
10 - 30 cm, Mai - Aug.

Blüte

Becherflechte
1,5 cm

Deutsche Haarsimse
10 - 40 cm, Mai - Juni selten

Weißes Schnabelried ✿
15 - 40 cm, Juli - Aug.

Sumpf-Porst
40 - 80 cm, Mai - Juni, sehr selten

Blüten

Blatt

Moorlilie
Beinbrech
10 - 30 cm, Juli - Aug.

Blüte

Faulbaum
1 - 4 m, Mai - Juni

Früchte

Gagelstrauch
50 - 150 cm, April - Mai

Früchte

Scheiden-Wollgras ✿
30 - 60 cm, Februar - April

Schmalblättriges Wollgras ✿
30 - 60 cm, April - Mai

Blüten

Fruchtstand

Pfeifengras
70 - 90 cm, Juni - Sept.

Blüte

Wald-Kiefer
bis 20 m, Mai - Juni

Zapfen mit Samen

Eberesche Vogelbeere
2 - 8 m, Juli - Sept.

Früchte

Hänge-Birke
bis 25 m, April - Mai

Moor-Birke
bis 25 m, April - Mai

Wald-Kiefer
bis 20 m, Mai - Juni

Moor-Birke
bis 25 m, April - Mai

Hänge-Birke
bis 25 m, April - Mai

Moor-Birke
bis 25 m, April - Mai

Hänge-Birke
bis 25 m, April - Mai