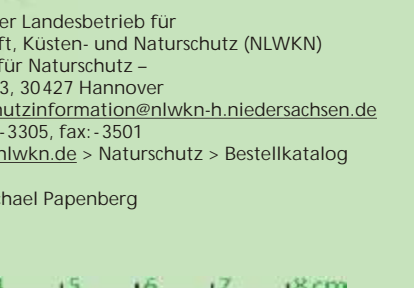
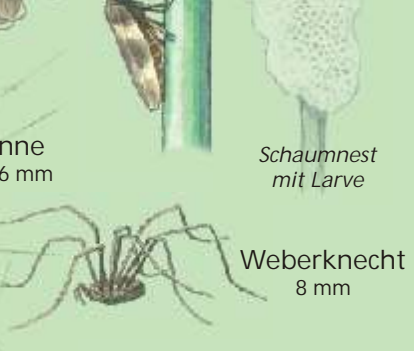
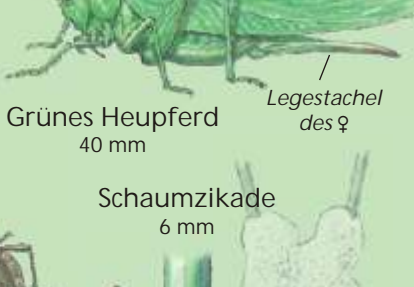
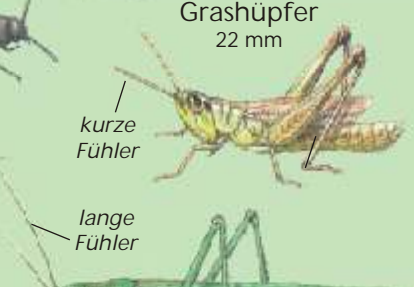
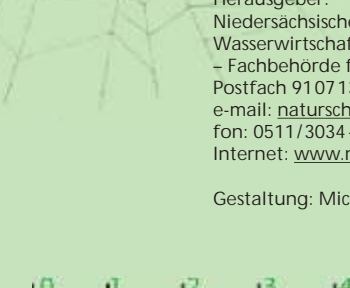
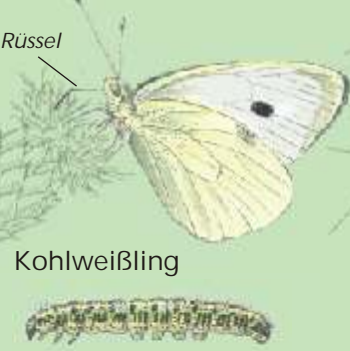
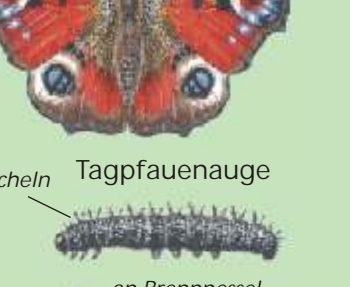




Tiere und Pflanzen
der Wegränder
erleben und erkennen

Blühende Raine: natürlich voller Leben

Wiesenflockenblume, Kleiner Fuchs, Ackerhummel



schlanke
Gestalt

steht
„rüttelnd“
in der Luft

♂ (♀ braun
statt grün)

♀ mit Längs-
streifen)

schnellt aus der
Rückenlage
empor

Turmfalke
38 cm

Zauneidechse
bis 20 cm

Blindschleiche
bis 50 cm
(keine Schlange)

Schmalbock
20 mm

Schnellkäfer
9 mm

Grashüpfer
22 mm

Stieglitz / Distelfink
13 cm

Feldsperling
14 cm

♀

Goldammer
16 cm

♂

Erdkröte
♀ bis 15 cm, ♂ bis 8 cm

♀

Weichkäfer
10 mm,
häufig auf
Dolden-
blüten

Grünes Heupferd
40 mm

Legestachel
des ♀

singt im Flug

Rebhuhn
30 cm

dunkler
Bauchfleck

Bläuling
Raupe frisst an Klee u. a.

Stacheln Tagpfauenauge
an Brennnessel

Leder-
wanze
15 mm

Schaumzikade
6 mm

Feldlerche
19 cm

langer Sporn

Ausscheidungs-
und Atemloch

Rote Wegschnecke
bis 15 cm

Weinbergschnecke
Ø 5 cm

Fühler
mit Auge

Kleiner Fuchs
an Brennnessel

Rüssel Kohlweißling
an Kohl, Kapuzinerkresse u. a.

Kreuzspinne
♀ 17 mm, ♂ 6 mm

Schaumnest
mit Larve

Bänderschnecke
Ø 2,5 cm

an Gräsern

Schachbrett-
falter

Aurorafalter

an Wiesenschau-
kraut u. a.



Gehen Sie auf Entdeckungstour!

Bunt blühende Weg- und Feldraine sind schön anzuschauen. Noch mehr Spaß macht es, wenn man die Namen der Pflanzen- und Tierarten kennt. Erst dann weiß man, was man gesehen hat. Vergleichen Sie die Arten, die Sie sehen, mit den Abbildungen in diesem Faltblatt. Nicht alle Arten werden Sie überall finden. Aber Sie werden staunen, wie viele der abgebildeten rund 60 Arten Sie im Laufe der Zeit kennen lernen werden.
Ein Tipp: Nehmen Sie Lupe und Fernglas mit auf Ihre Entdeckungstour. Dann können Sie die Schönheit der Arten ganz nah erleben.

Erklärungen zu den Bildlegenden:
Maße bei Vögeln: Länge Schnabel - Schwanz, Schnecken: Gehäusedurchmesser, Insekten: Körperlänge ohne Fühler, angegeben ist die Futterpflanze der Schmetterlingsraupen, Reptilien: Länge inkl. Schwanz; Pflanzen: Höhe, angegeben ist außerdem die Blütezeit.
♀ = Weibchen ♂ = Männchen

