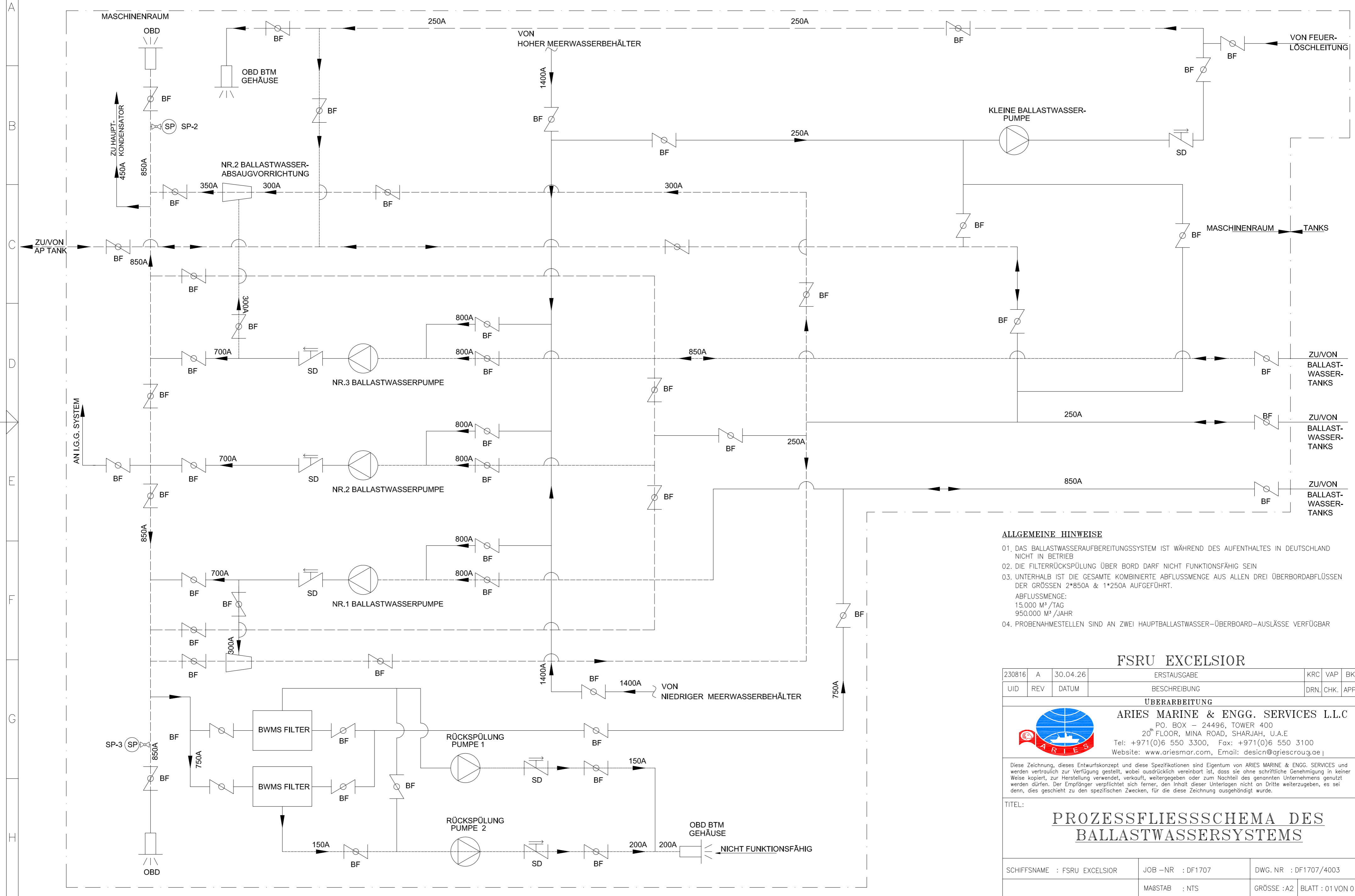


BALLASTWASSERPUMPE KAPAZITÄT: 5.000 M³/H x 30 MTH
 KLEINE BALLASTWASSERPUMPE KAPAZITÄT: 500 M³/H x 30 MTH
 BALLASTWASSER-ABSAUGVORRICHTUNG KAPAZITÄT: 300 M³/H



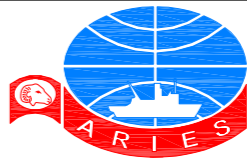
ALLGEMEINE HINWEISE

01. DAS BALLASTWASSERAUFBEREITUNGSSYSTEM IST WÄHREND DES AUFHALTES IN DEUTSCHLAND NICHT IN BETRIEB
02. DIE FILTERRÜCKSPÜLUNG ÜBER BORD DARF NICHT FUNKTIONSFÄHIG SEIN
03. UNTERHALB IST DIE GESAMTE KOMBINIERT ABFLUSSMENGE AUS ALLEN DREI ÜBERBORDABFLÜSSEN DER GRÖSSEN 2*850A & 1*250A AUFGEFÜHRT.
 ABFLUSSMENGE:
 15.000 M³/TAG
 950.000 M³/JAHR
04. PROBENAHMESTELLEN SIND AN ZWEI HAUPTBALLASTWASSER-ÜBERBOARD-AUSLÄSSE VERFÜGBAR

FSRU EXCELSIOR

230816	A	30.04.26	ERSTAUSGABE	KRC	VAP	BK
UID	REV	DATUM	BESCHREIBUNG	DRN.	CHK.	APP.

ÜBERARBEITUNG



ARIES MARINE & ENGG. SERVICES L.L.C
 PO. BOX - 24496, TOWER 400
 20th FLOOR, MINA ROAD, SHARJAH, U.A.E
 Tel: +971(0)6 550 3300, Fax: +971(0)6 550 3100
 Website: www.ariesmar.com, Email: desicn@ariescroug.ae

Diese Zeichnung, dieses Entwurfskonzept und diese Spezifikationen sind Eigentum von ARIES MARINE & ENGG. SERVICES und werden vertraulich zur Verfügung gestellt, wobei ausdrücklich vereinbart ist, dass sie ohne schriftliche Genehmigung in keiner Weise kopiert, zur Herstellung verwendet, verkauft, weitergegeben oder zum Nachteil des genannten Unternehmens genutzt werden dürfen. Der Empfänger verpflichtet sich ferner, den Inhalt dieser Unterlagen nicht an Dritte weiterzugeben, es sei denn, dies geschieht zu den spezifischen Zwecken, für die diese Zeichnung ausgehändigt wurde.

TITEL:

PROZESSFLIESSSCHEMA DES BALLASTWASSERSYSTEMS

SCHIFFSNAME : FSRU EXCELSIOR	JOB -NR : DF1707	DWG. NR : DF1707/4003
MABSTAB : NTS	GRÖSSE : A2	BLATT : 01 VON 01

FILENAME: DF1707_4003_PROCESS_FLOW_DIAGRAM_OF_BALLAST_SYSTEM_REV.A.DWG