

- Projektgebiet
- Teilgebiet (TG)
- Beeinträchtigungen
 - Acker
 - Intensivgrünland
 - Verbrachung
 - Gehölz
 - visuelle Kammerung durch Gehölze
 - Gehölz (Linie)
 - Baum, Busch
 - Röhricht
 - visuelle Kammerung durch Röhrichte
 - Industrie- und Gewerbekomplex
 - Hofgehölz inkl. Gehöft
 - Industriegebäude ruine
 - Emssperrwerk
 - Hochspannungsleitung
 - Windenergieanlage
 - Bahnlinie
 - Autobahn
 - Bundesstraße
 - Landesstraße
 - Kreisstraße; Gemeindestraße
 - Wirtschaftsweg
 - Weg, Radweg, Fußweg
 - Fließgewässer 2. Ordnung
 - Gemeinden
 - Landkreis
 - Bundesgrenze Deutschland / Niederlande

Managementplan für das Vogelschutzgebiet V10 "Emsmarsch von Leer bis Emden"

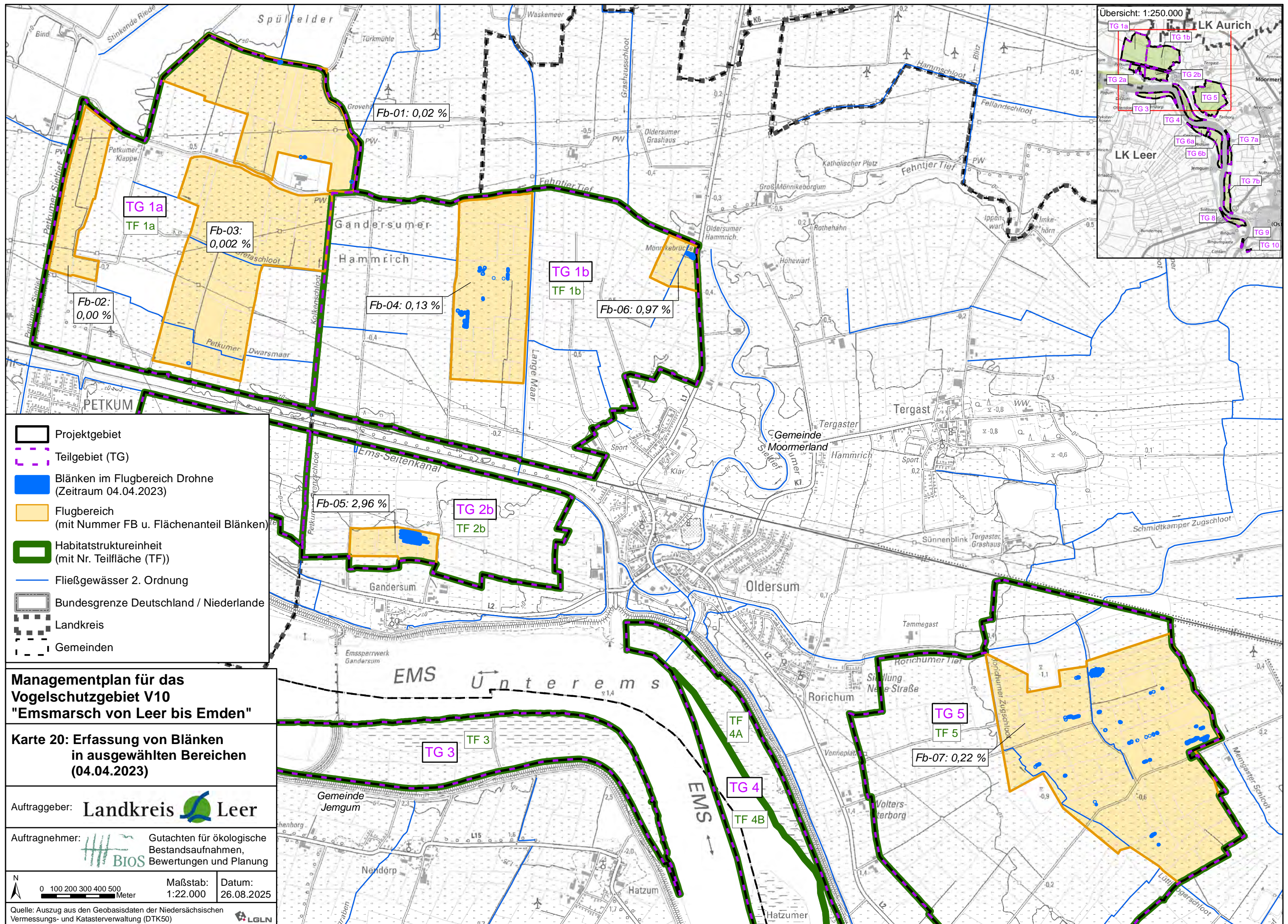
Auftraggeber: **Landkreis Leer**

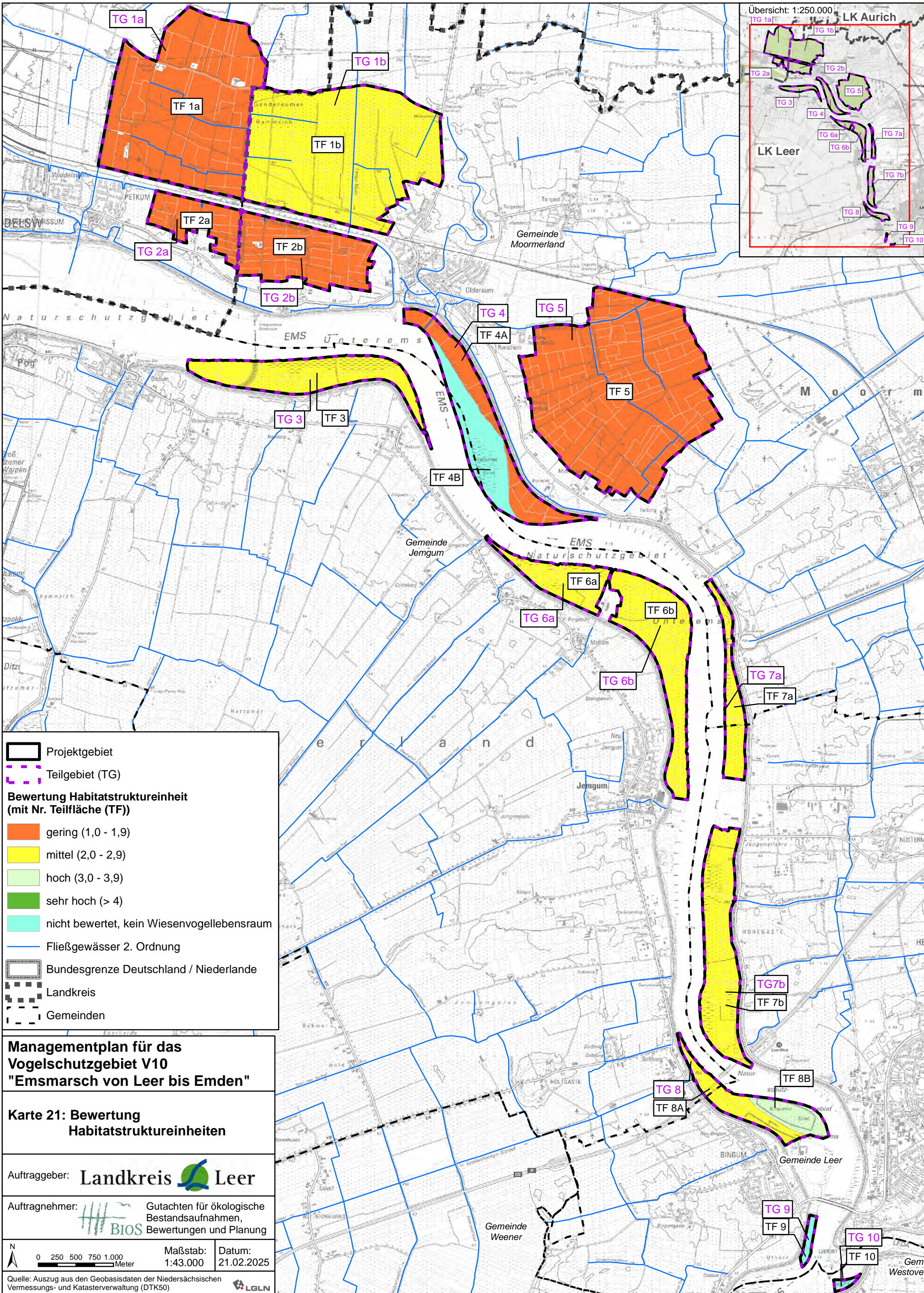
Auftragnehmer: **Bios** Gutachten für ökologische Bestandsaufnahmen, Bewertungen und Planung

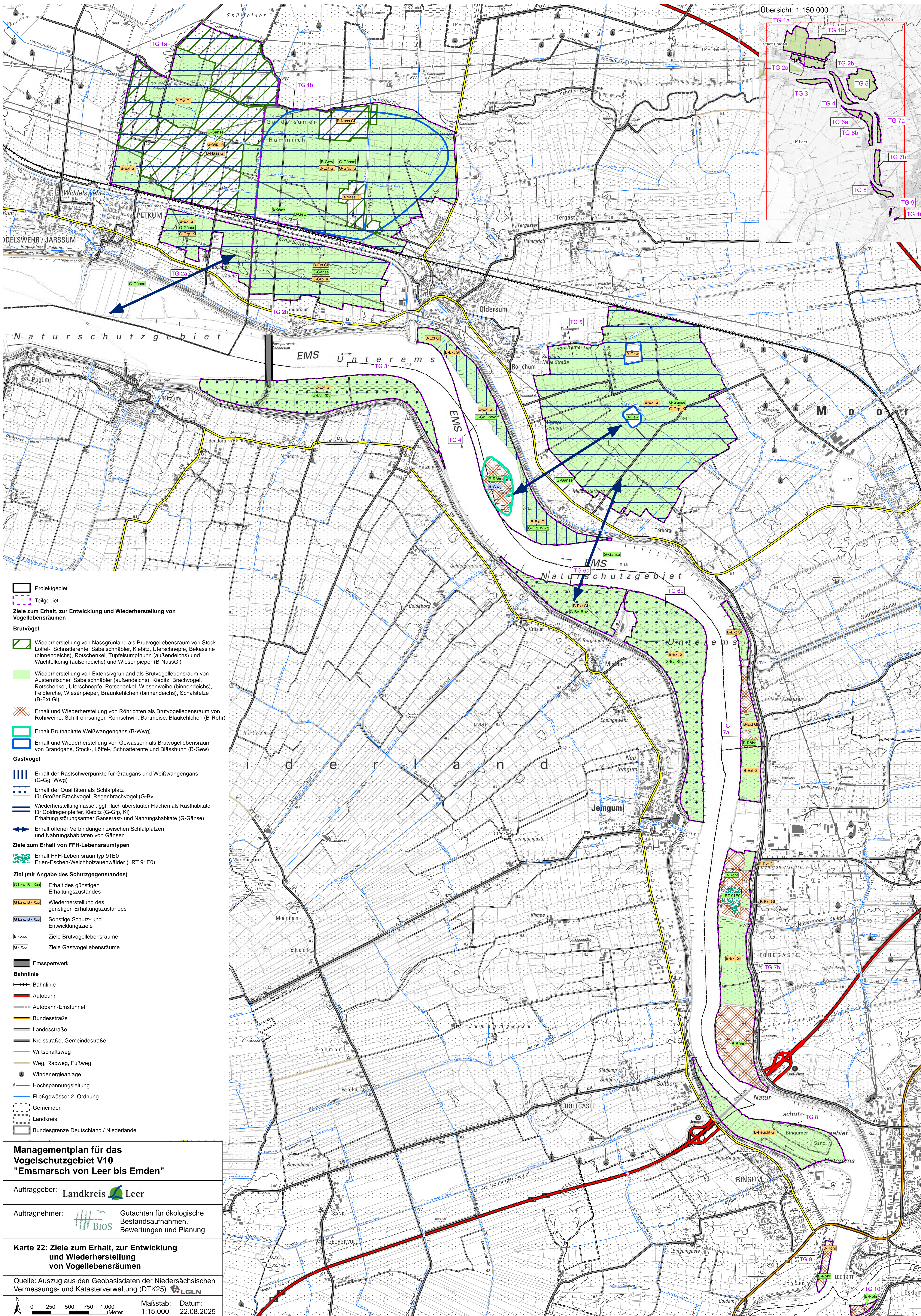
Karte 19: Beeinträchtigungen

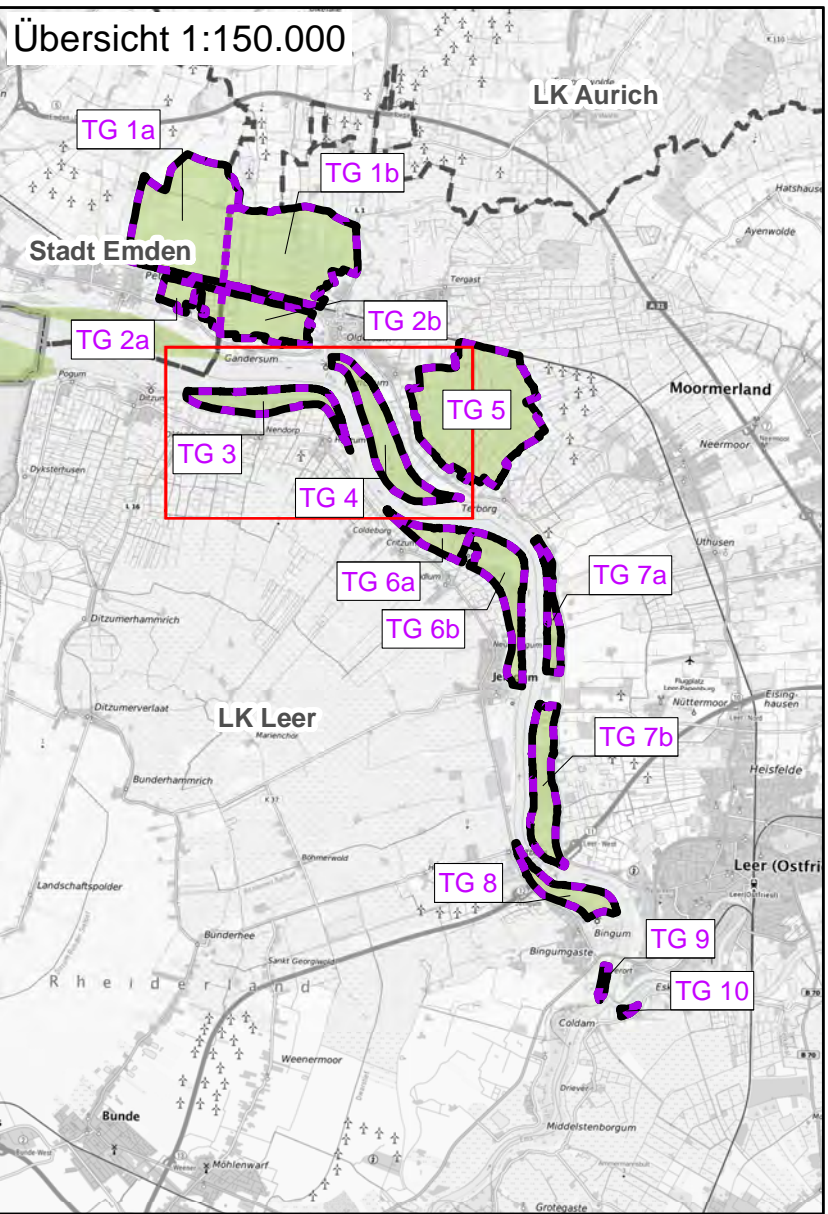
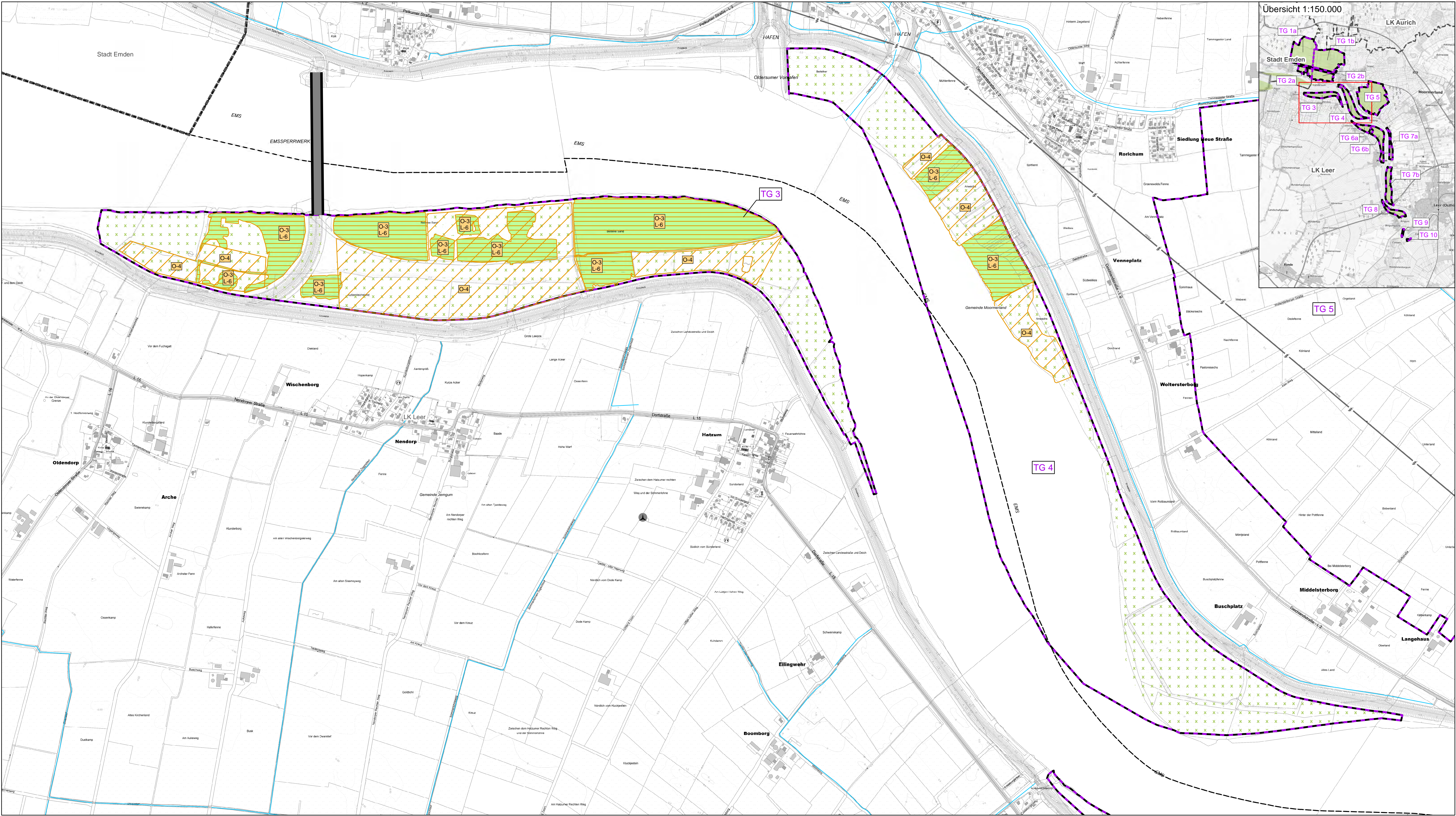
Quelle: Auszug aus den Geobasisdaten der Niedersächsischen Vermessungs- und Katasterverwaltung (DTK25) **LGLN**

Maßstab: 1:15.000 Datum: 21.02.2025









Projektgebiet

Teilgebiet (TG)

Maßnahmenplanung Landwirtschaftliche Nutzung

Extensivgrünland Vorlandflächen (L-3 (W))

Innutzungnahme von ehemaligen Gehölz-, Röhricht- oder Brachestandorten sowie Gewässerufren (L-6 (W))

Maßnahmenplanung zum Erhalt von offenen Grünlandkomplexen

Entfernung von Röhrichtern (O-3 (W))

Mahd von Röhrichtern entlang von Grabenrändern (O-4 (W))

Emssperrwerk

Hochspannungsleitung

Windenergieanlage

Fließgewässer (Bestand)

Gemeinden

Landkreis

Bundesgrenze Deutschland / Niederlande

Maßnahmen*

Verpflichtende Erhaltungsmaßnahme (E) Kürzel (E) in Legende

Verpflichtende Wiederherstellungsmaßnahme Kürzel (W) in Legende

Nummer Maßnahmenblatt

** nur ausgewählte Maßnahmen mit Fähnchen nummeriert, Maßnahmenzuordnung über die Legende und Maßnahmenblätter.*

Managementplan für das Vogelschutzgebiet V10 "Emsmarsch von Leer bis Emden"

Auftraggeber: Landkreis Leer

Auftragnehmer: Gutachten für ökologische Bestandsaufnahmen, Bewertungen und Planung

Karte 23b: Maßnahmenplanung Teilgebiet 3 und 4

Quelle: Auszug aus den Geobasisdaten der Niedersächsischen Vermessungs- und Katasterverwaltung (DTK25)

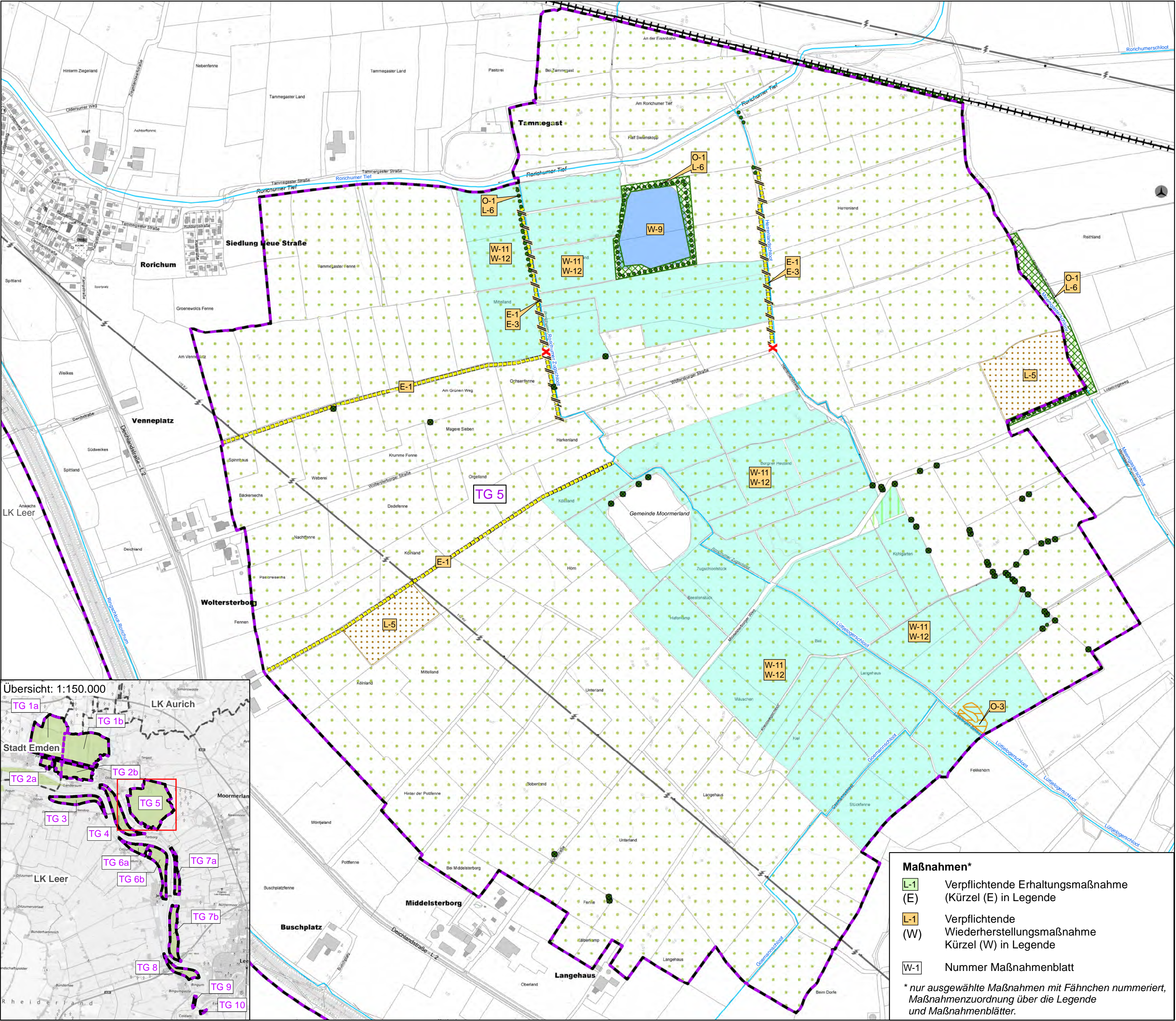
N

0 100 200 300 400

Meter

Maßstab: 1:7.500

Datum: 21.02.2025



- Projektgebiet
- Teilgebiet (TG)
- Maßnahmenplanung**
- Landwirtschaftliche Nutzung**
- Extensivgrünland (L-1 (W))
- Umwandlung Acker in Extensivgrünland (L-5 (W))
- Innutzungnahme von ehemaligen Gehölz-, Röhricht- oder Bruchstandorten sowie Gewässeruferräumen (L-6 (W))
- Maßnahmenplanung zum Erhalt von offenen Grünlandkomplexen**
- Gehölzentfernung (O-1 (W))
- Gehölzentfernung (O-1 (W))
- Gehölzentfernung (O-1 (W))
- Entfernung von Röhrichten (O-3 (W))
- Maßnahmenplanung zum Erhalt von störungsberühigten Bereichen**
- Wegsperrung (E-1 (W))
- Entsiegelung (E-3 (W))
- Wegsperrung, Schranken (E-1 (W))
- Maßnahmenplanung Wassermanagement**
- Wassermanagement im Extensivgrünland auf Privatflächen (W-11 (W)), Maßnahmen zur Habitatverbesserung an linearen Flutmulden und Blänken (W-12 (W))
- Herstellung eines Flachgewässers durch Aufhöhung einer Pütte (W-9 (W))
- Bahnlinie
- Hochspannungsleitung
- Windenergieanlage
- Fließgewässer (Bestand)
- Gemeinden
- Landkreis
- Bundesgrenze Deutschland / Niederlande

Managementplan für das Vogelschutzgebiet V10 "Emsmarsch von Leer bis Emden"

Karte 23c: Maßnahmenplanung Teilgebiet 5

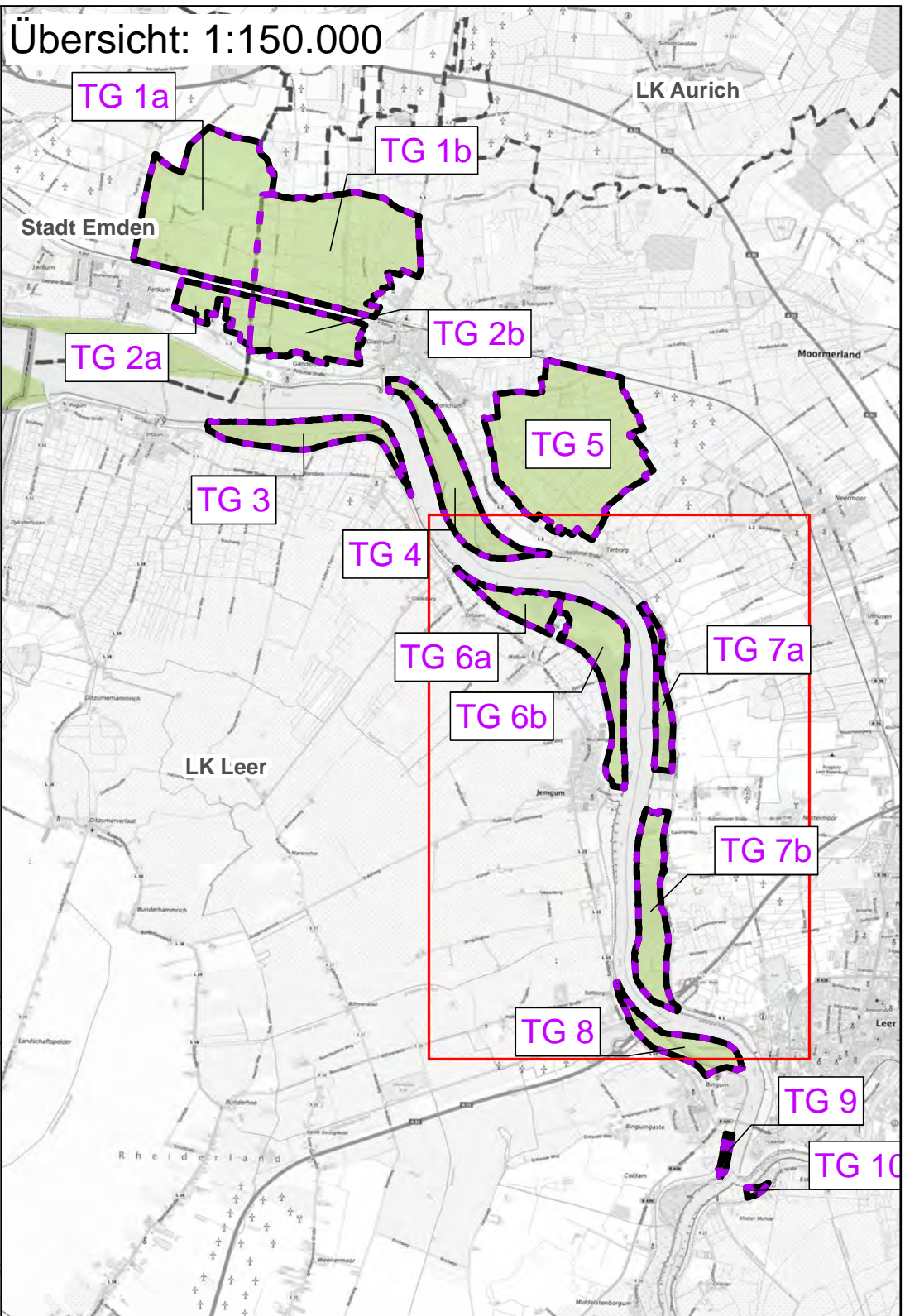
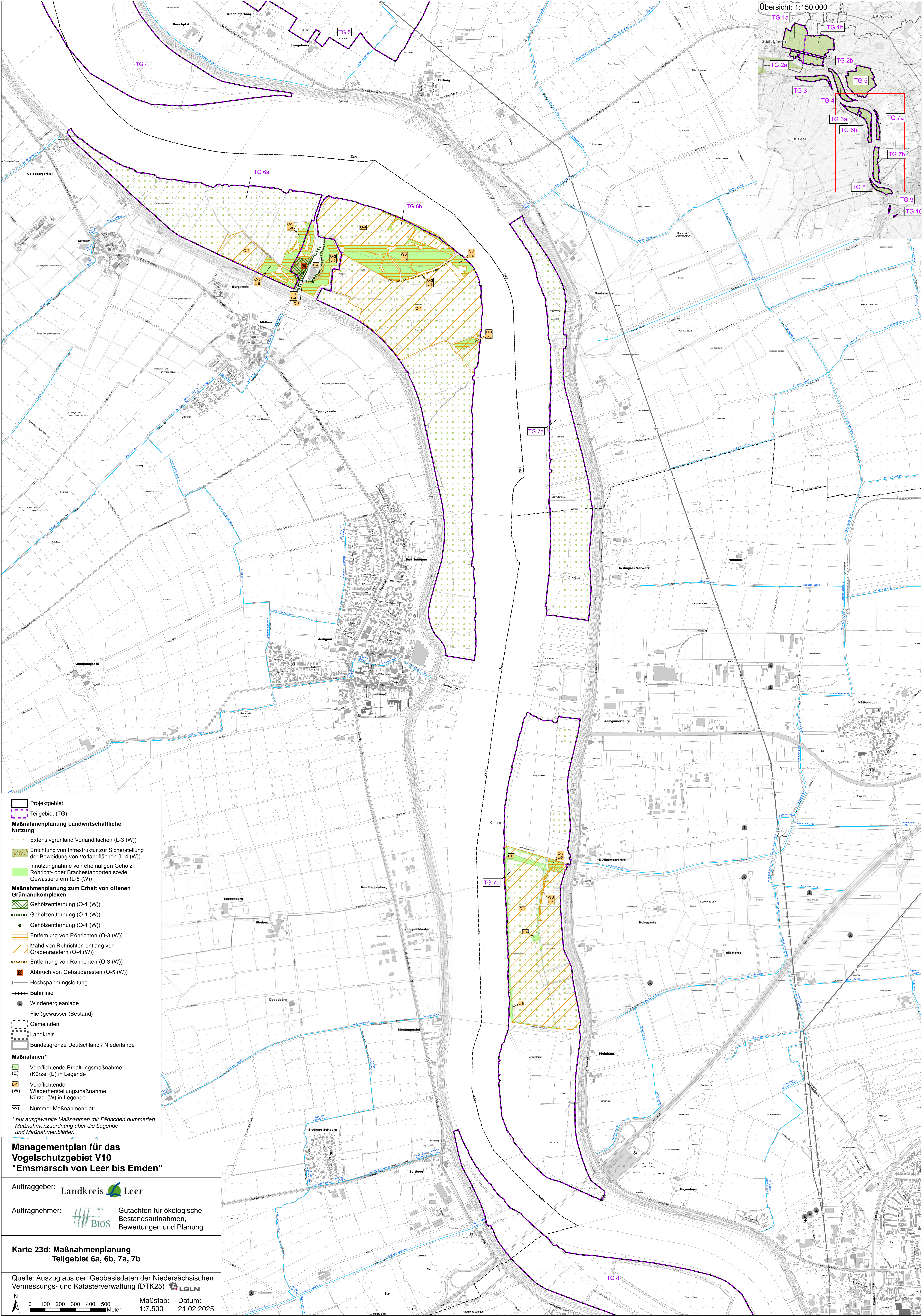
Auftraggeber: **Landkreis Leer**

Auftragnehmer: **BIOS** Gutachten für ökologische Bestandsaufnahmen, Bewertungen und Planung

N 0 100 200 300 400 Maßstab: Datum: 1:7.500 21.08.2025

Quelle: Auszug aus den Geobasisdaten der Niedersächsischen Vermessungs- und Katasterverwaltung (DTK50) **LGLN**

- Maßnahmen***
- L-1 Verpflichtende Erhaltungsmaßnahme (Kürzel (E) in Legende)
- L-1 Verpflichtende Wiederherstellungsmaßnahme Kürzel (W) in Legende
- W-1 Nummer Maßnahmenblatt
- * nur ausgewählte Maßnahmen mit Fähnchen nummeriert, Maßnahmenzuordnung über die Legende und Maßnahmenblätter.



Projektgebiet

Teilgebiet (TG)

Maßnahmenplanung Landwirtschaftliche Nutzung

Extensivgrünland Vorlandflächen (L-3 (W))

Errichtung von Infrastruktur zur Sicherstellung der Beweidung von Vorlandflächen (L-4 (W))

Innutzunahme von ehemaligen Gehölz-, Röhricht- oder Brachestandorten sowie Gewässerufem (L-6 (W))

Maßnahmenplanung zum Erhalt von offenen Grünlandkomplexen

Gehölzentfernung (O-1 (W))

Gehölzentfernung (O-1 (W))

Gehölzentfernung (O-1 (W))

Entfernung von Röhrichten (O-3 (W))

Mahd von Röhrichten entlang von Grabenrändern (O-4 (W))

Entfernung von Röhrichten (O-3 (W))

Abbruch von Gebäuderesten (O-5 (W))

Hochspannungsleitung

Bahnlinie

Windenergieanlage

Fließgewässer (Bestand)

Gemeinden

Landkreis

Bundesgrenze Deutschland / Niederlande

Maßnahmen*


Verpflichtende Erhaltungsmaßnahme (Kürzel (E) in Legende)


Verpflichtende Wiederherstellungsmaßnahme (Kürzel (W) in Legende)

Nummer Maßnahmenblatt

* nur ausgewählte Maßnahmen mit Fähnchen nummeriert, Maßnahmenzuordnung über die Legende und Maßnahmenblätter.

Managementplan für das Vogelschutzgebiet V10 "Emsmarsch von Leer bis Emden"

Auftraggeber: Landkreis  Leer

Auftragnehmer:  Gutachten für ökologische Bestandsaufnahmen, Bewertungen und Planung

Karte 23d: Maßnahmenplanung Teilgebiet 6a, 6b, 7a, 7b

Quelle: Auszug aus den Geobasisdaten der Niedersächsischen Vermessungs- und Katasterverwaltung (DTK25) 

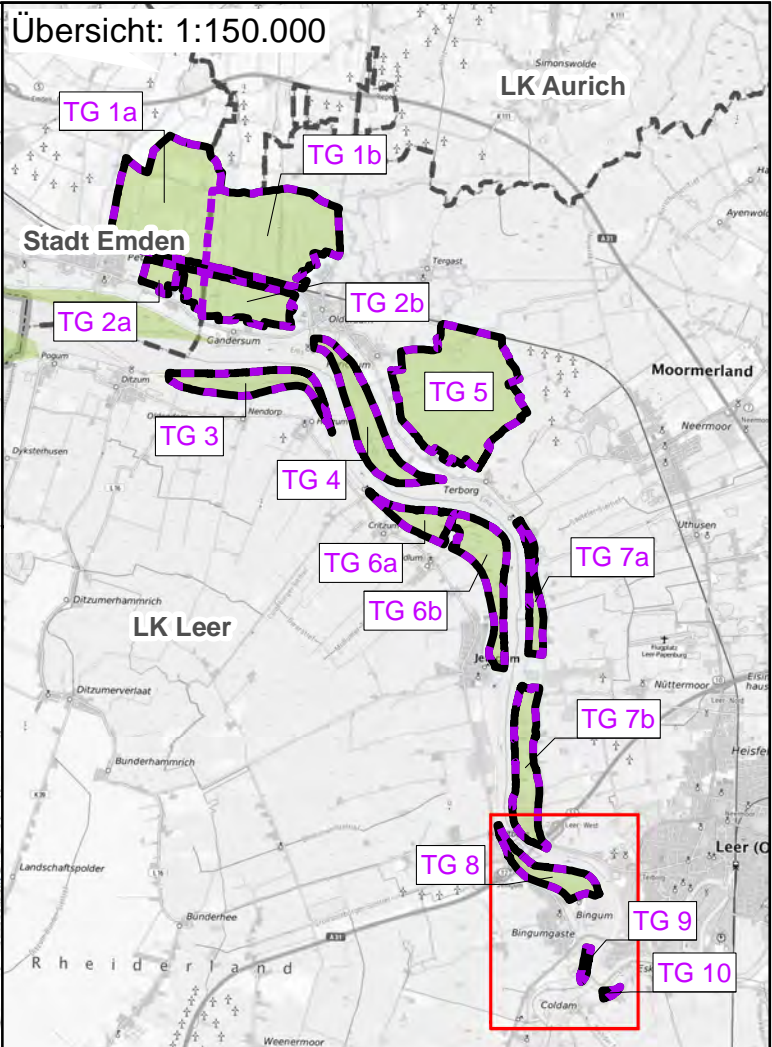
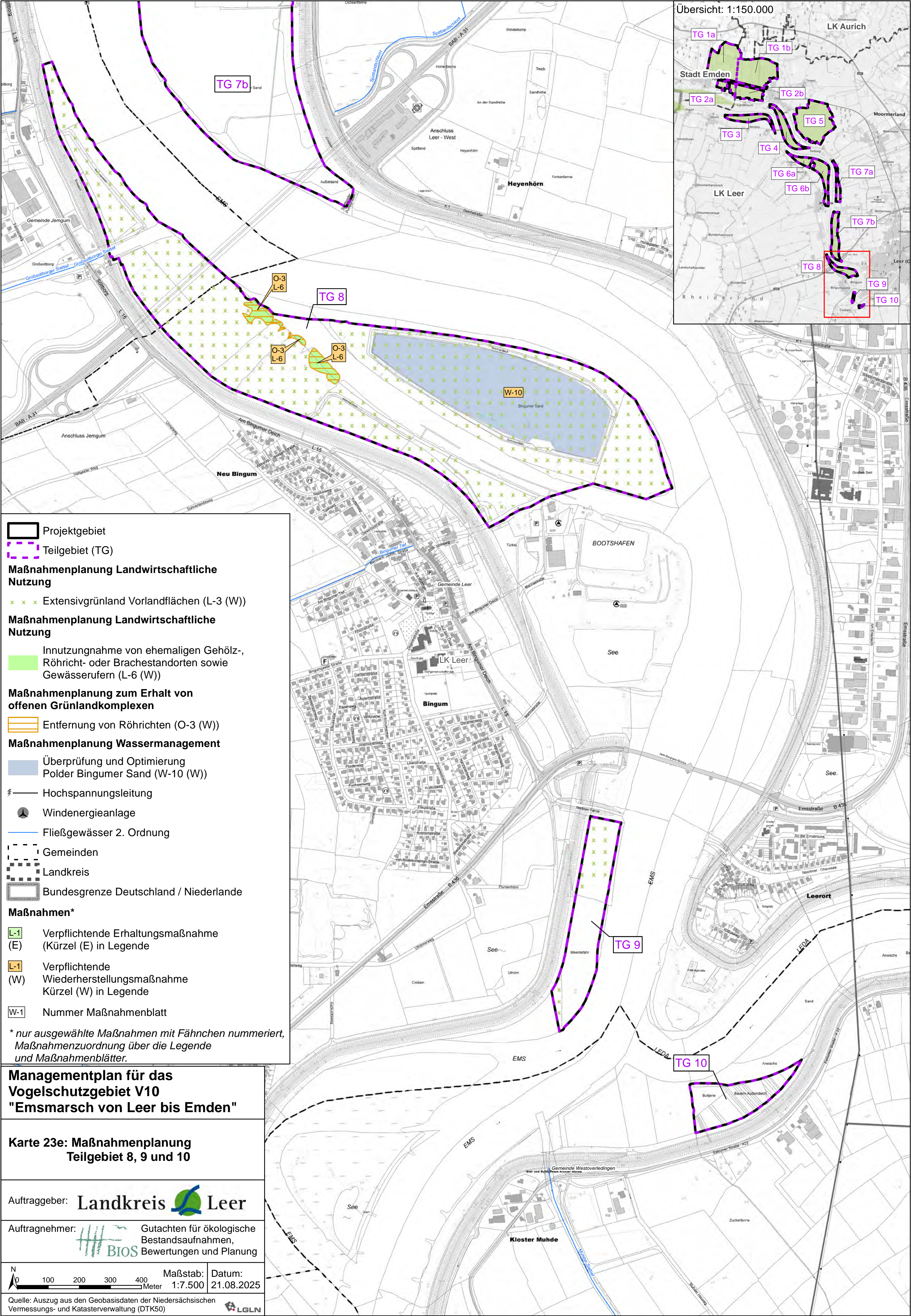
N

0 100 200 300 400 500

Meter

Maßstab: 1:7.500

Datum: 21.02.2025



Projektgebiet

Teilgebiet (TG)

Maßnahmenplanung Landwirtschaftliche Nutzung

x x x Extensivgrünland Vorlandflächen (L-3 (W))

Maßnahmenplanung Landwirtschaftliche Nutzung

Innutzungnahme von ehemaligen Gehölz-, Röhricht- oder Brachestandorten sowie Gewässerufeln (L-6 (W))

Maßnahmenplanung zum Erhalt von offenen Grünlandkomplexen

Entfernung von Röhrichten (O-3 (W))

Maßnahmenplanung Wassermanagement

Überprüfung und Optimierung Polder Bingumer Sand (W-10 (W))

Hochspannungsleitung

Windenergieanlage

Fließgewässer 2. Ordnung

Gemeinden

Landkreis

Bundesgrenze Deutschland / Niederlande

Maßnahmen*

L-1 Verpflichtende Erhaltungsmaßnahme (Kürzel (E) in Legende)

L-1 Verpflichtende Wiederherstellungsmaßnahme (Kürzel (W) in Legende)

W-1 Nummer Maßnahmenblatt

* nur ausgewählte Maßnahmen mit Fähnchen nummeriert, Maßnahmenzuordnung über die Legende und Maßnahmenblätter.

Managementplan für das Vogelschutzgebiet V10 "Emsmarsch von Leer bis Emden"

Karte 23e: Maßnahmenplanung Teilgebiet 8, 9 und 10

Auftraggeber: Landkreis Leer

Auftragnehmer: Gutachten für ökologische Bestandsaufnahmen, Bewertungen und Planung

Maßstab: 1:7.500 Datum: 21.08.2025

Quelle: Auszug aus den Geobasisdaten der Niedersächsischen Vermessungs- und Katasterverwaltung (DTK50)

