

- Projektgebiet
- Teilgebiet mit Nr.
- Beeinträchtigungen**
- Acker
- Intensivgrünland
- Grünland (unbestimmt)
- Absenkung Wasserstand und/oder defizitäres Nassflächenmosaik
- Beseitigung einer strukturreichen Grünlandfläche sowie eines Wiesentümpels durch Bodenauftrag
- Baum, Busch
- Gehöft (inkl. Gehölz)
- Gehölz
- visuelle Kammerung durch Gehölze, visuelle Kammerung durch straßenbegleitende Bäume (Allee)
- Röhricht
- visuelle Kammerung durch Röhrichtstreifen
- Autobahn
- Bundesstraße
- Landesstraße
- Kreisstraße; Gemeindestraße
- Wirtschaftsweg
- Weg, Radweg, Fußweg
- Windenergieanlage
- Bahnlinie
- Hochspannungsleitung
- Emssperrwerk
- Fließgewässer 2. Ordnung
- Gemeinden
- Landkreis
- Bundesgrenze Deutschland / Niederlande

**Managementplan für das Vogelschutzgebiet V06 "Rheiderland"**

Auftraggeber: Landkreis Leer

Logo: BIOS

Gutachten für ökologische Bestandsaufnahmen, Bewertungen und Planung

**Karte 19: Beeinträchtigungen**

Quelle: Auszug aus den Geobasisdaten der Niedersächsischen Vermessungs- und Katasterverwaltung (DTK25)

Logo: LGLN

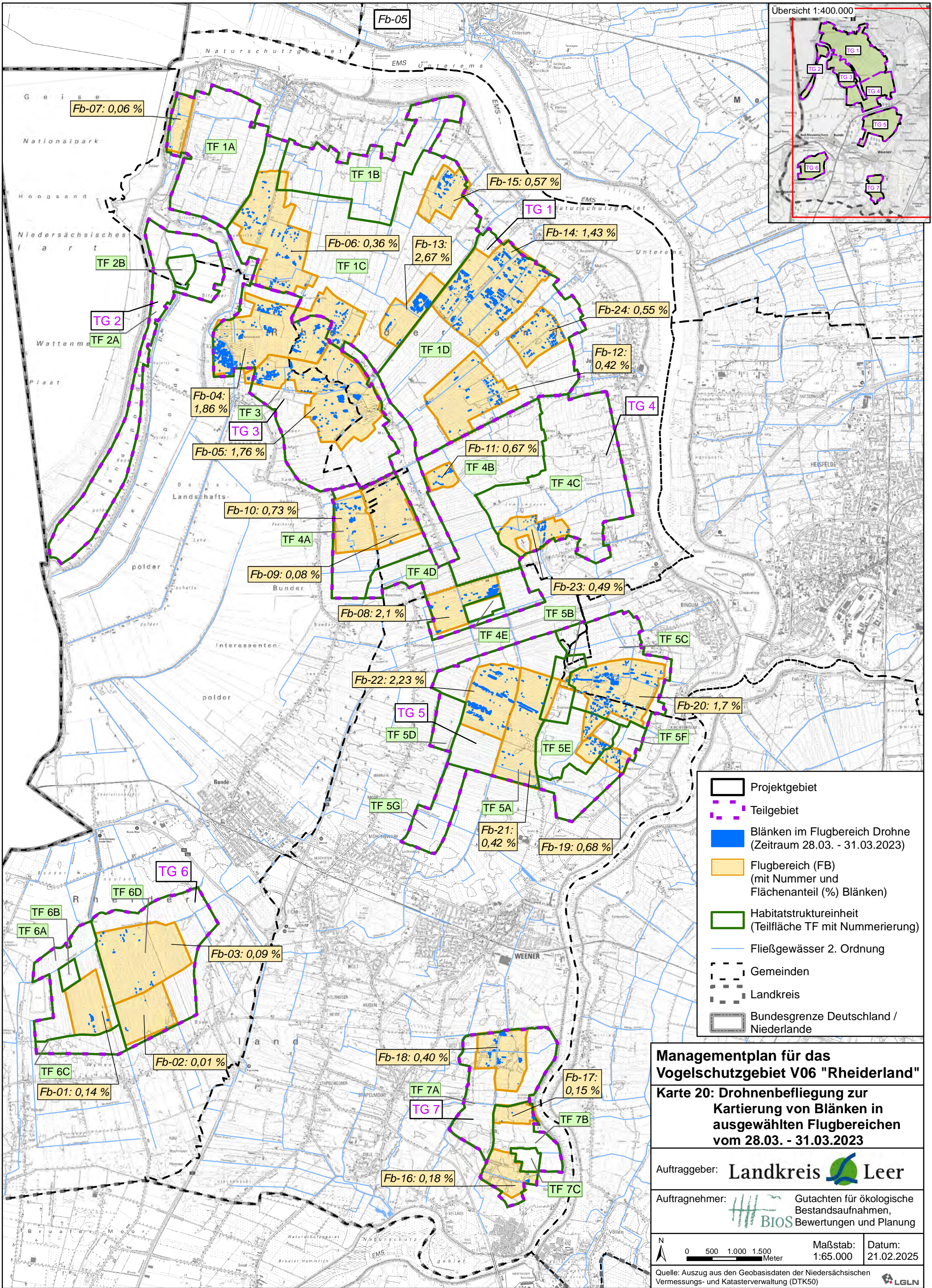
N

0 500 1.000 1.500 Meter

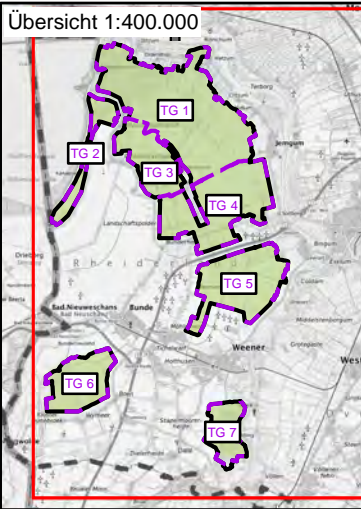
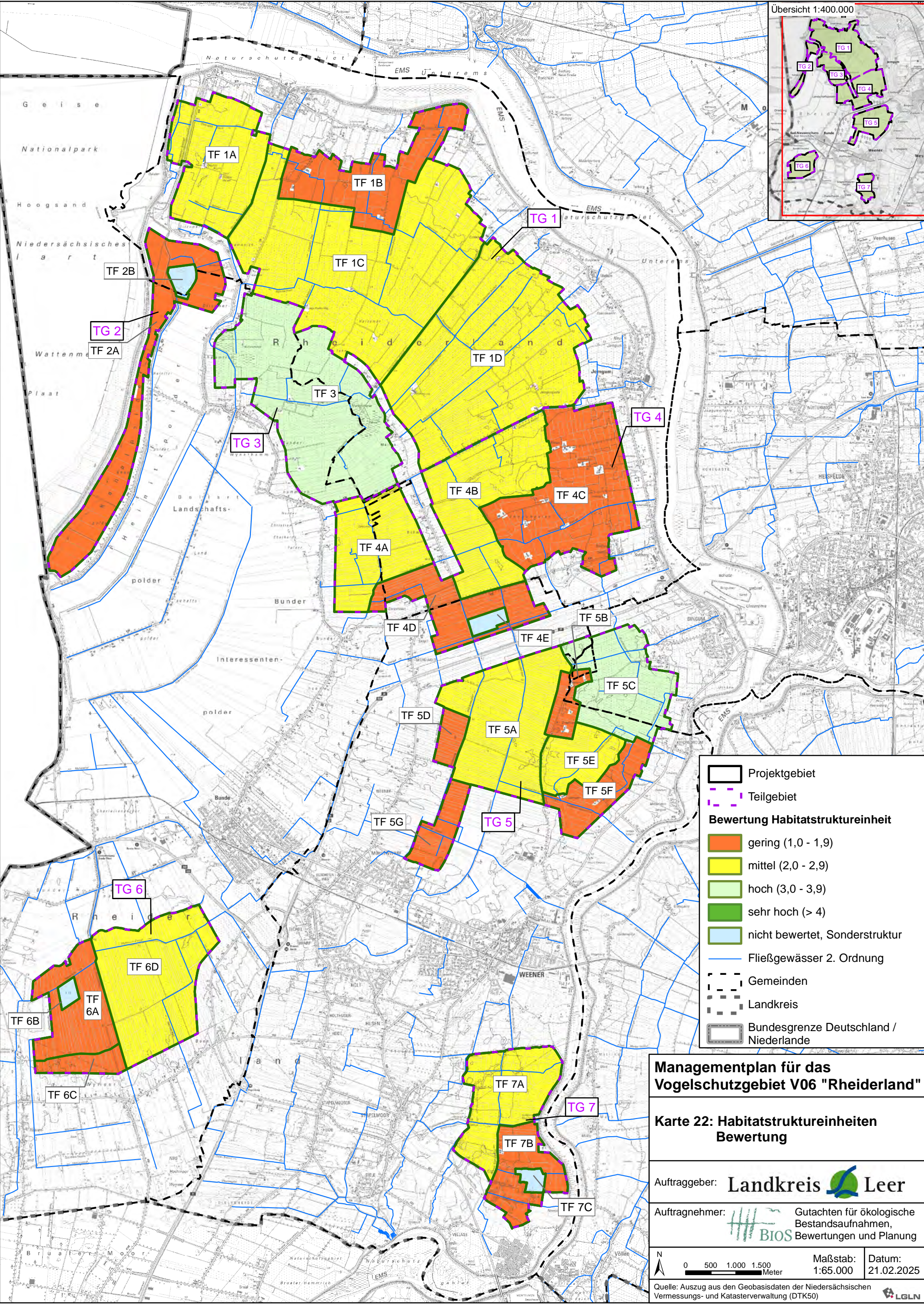
Maßstab: 1:20.000

Datum: 21.02.2025









**Projektgebiet**

**Teilgebiet**

**Bewertung Habitatstruktureinheit**

- gering (1,0 - 1,9)
- mittel (2,0 - 2,9)
- hoch (3,0 - 3,9)
- sehr hoch (> 4)
- nicht bewertet, Sonderstruktur

Fließgewässer 2. Ordnung

Gemeinden

Landkreis

Bundesgrenze Deutschland / Niederlande

**Managementplan für das Vogelschutzgebiet V06 "Rheiderland"**

**Karte 22: Habitatstruktureinheiten Bewertung**

Auftraggeber: **Landkreis Leer**

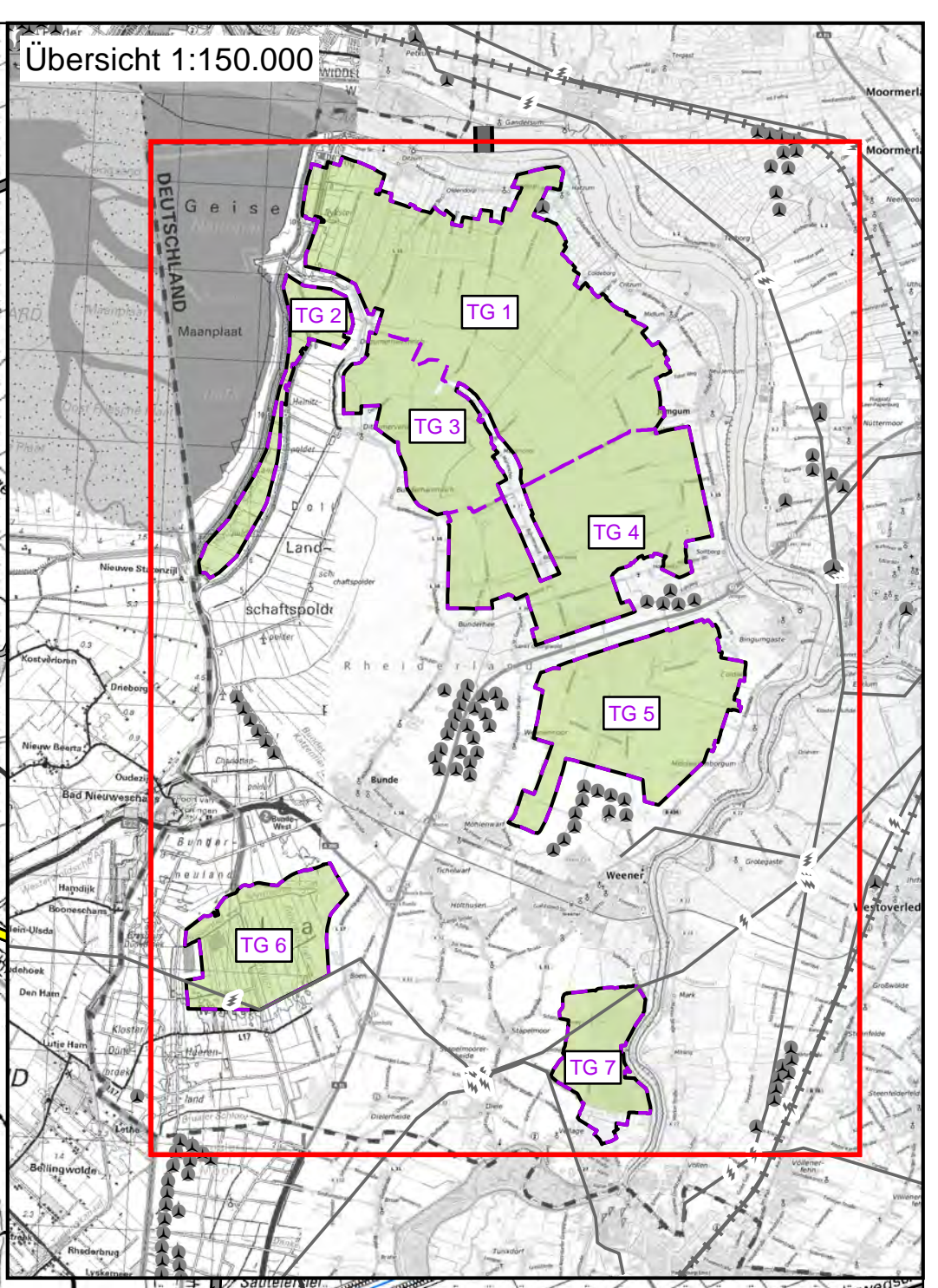
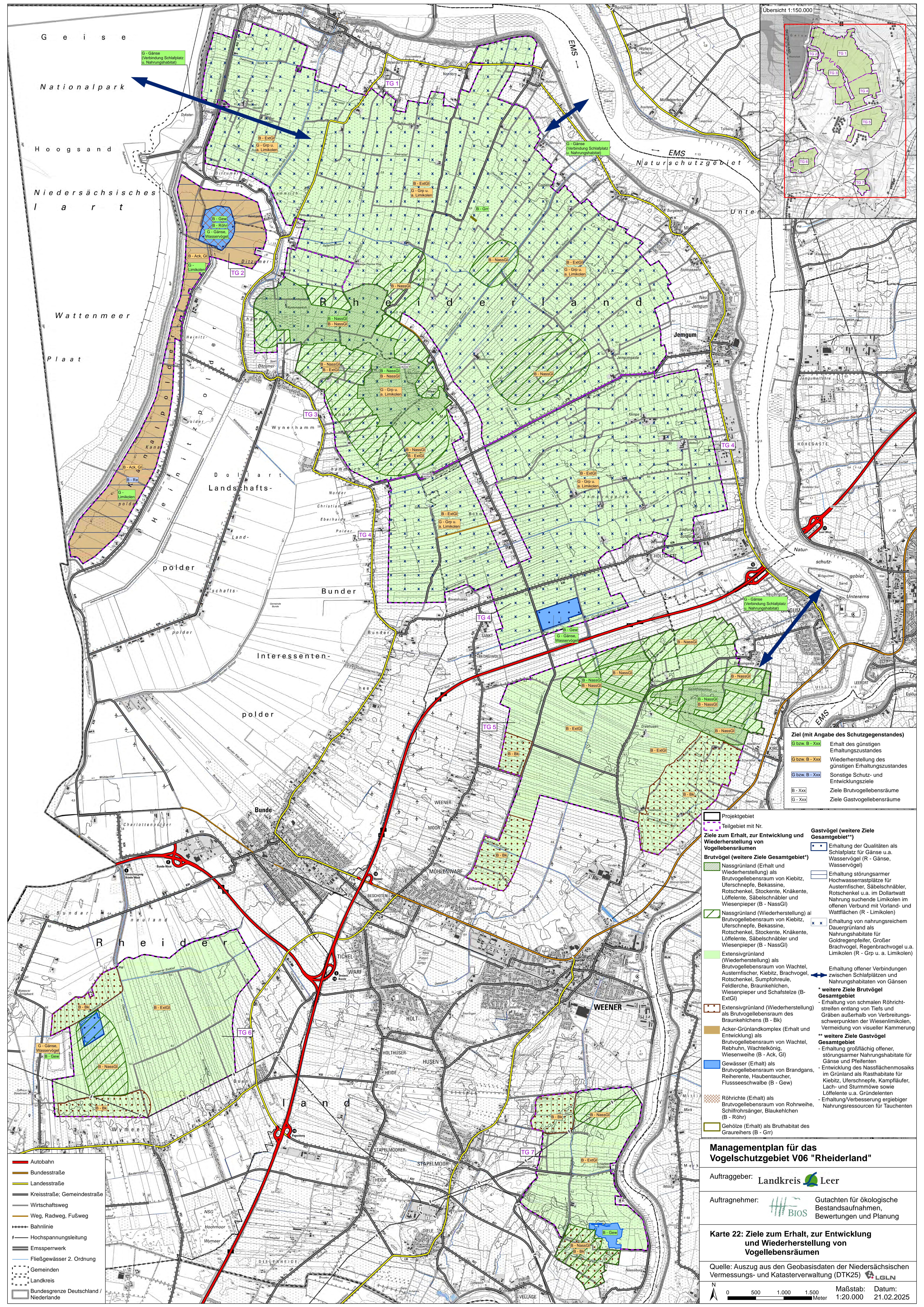
Auftragnehmer: **BIOS** Gutachten für ökologische Bestandsaufnahmen, Bewertungen und Planung

Maßstab: 1:65.000 Datum: 21.02.2025

Quelle: Auszug aus den Geobasisdaten der Niedersächsischen Vermessungs- und Katasterverwaltung (DTK50)

**LGLN**





Ziel (mit Angabe des Schutzgegenstandes)	
G bzw. B - Xxx	Erhalt des günstigen Erhaltungszustandes
B bzw. B - Xxx	Wiederherstellung des günstigen Erhaltungszustandes
B bzw. B - Xxx	Sonstige Schutz- und Entwicklungsziele
B - Xxx	Ziele Brutvogellebensräume
G - Xxx	Ziele Gastvogellebensräume

Gastvögel (weitere Ziele Gesamtgebiet**)	
•	Erhaltung der Qualitäten als Schlafplatz für Gänse u.a. Wasservogel (R - Gänse, Wasservogel)
•	Erhaltung störungsarmer Hochwasserrastplätze für Austernfischer, Säbelschnäbler, Rotschenkel u.a. im Dollartwatt
•	Nahrung suchende Limikolen im offenen Verbund mit Vordland- und Wattflächen (R - Limikolen)
•	Erhaltung von nahrungsreichem Dauergrünland als Nahrungshabitat für Goldregenpfeifer, Großer Brachvogel, Regenbrachvogel u.a. Limikolen (R - Grp u. a. Limikolen)
•	Erhaltung offener Verbindungen zwischen Schlafplätzen und Nahrungshabitaten von Gänsen
* weitere Ziele Brutvögel Gesamtgebiet	
•	Erhaltung von schmalen Röhrichtstreifen entlang von Tiefs und Gräben außerhalb von Verbreitungsschwerpunkten der Wiesenschnäbler, Vermeidung von visueller Kammerung
** weitere Ziele Gastvögel Gesamtgebiet	
•	Erhaltung großflächiger offener, störungsarmer Nahrungshabitats für Gänse und Pfeifenten
•	Entwicklung des Nassflächenmosaiks im Grünland als Rasthabitate für Kiebitz, Uferschnepfe, Kampfläufer, Lach- und Sturmmöwe sowie Löffelente u.a. Gründelenten
•	Erhaltung/Verbesserung ergiebiger Nahrungsressourcen für Tauchenten

### Managementplan für das Vogelschutzgebiet V06 "Rheiderland"

Auftraggeber: **Landkreis Leer**

Auftragnehmer: **BIOS** Gutachten für ökologische Bestandsaufnahmen, Bewertungen und Planung

**Karte 22: Ziele zum Erhalt, zur Entwicklung und Wiederherstellung von Vogellebensräumen**

Quelle: Auszug aus den Geobasisdaten der Niedersächsischen Vermessungs- und Katasterverwaltung (DTK25) **LGLN**

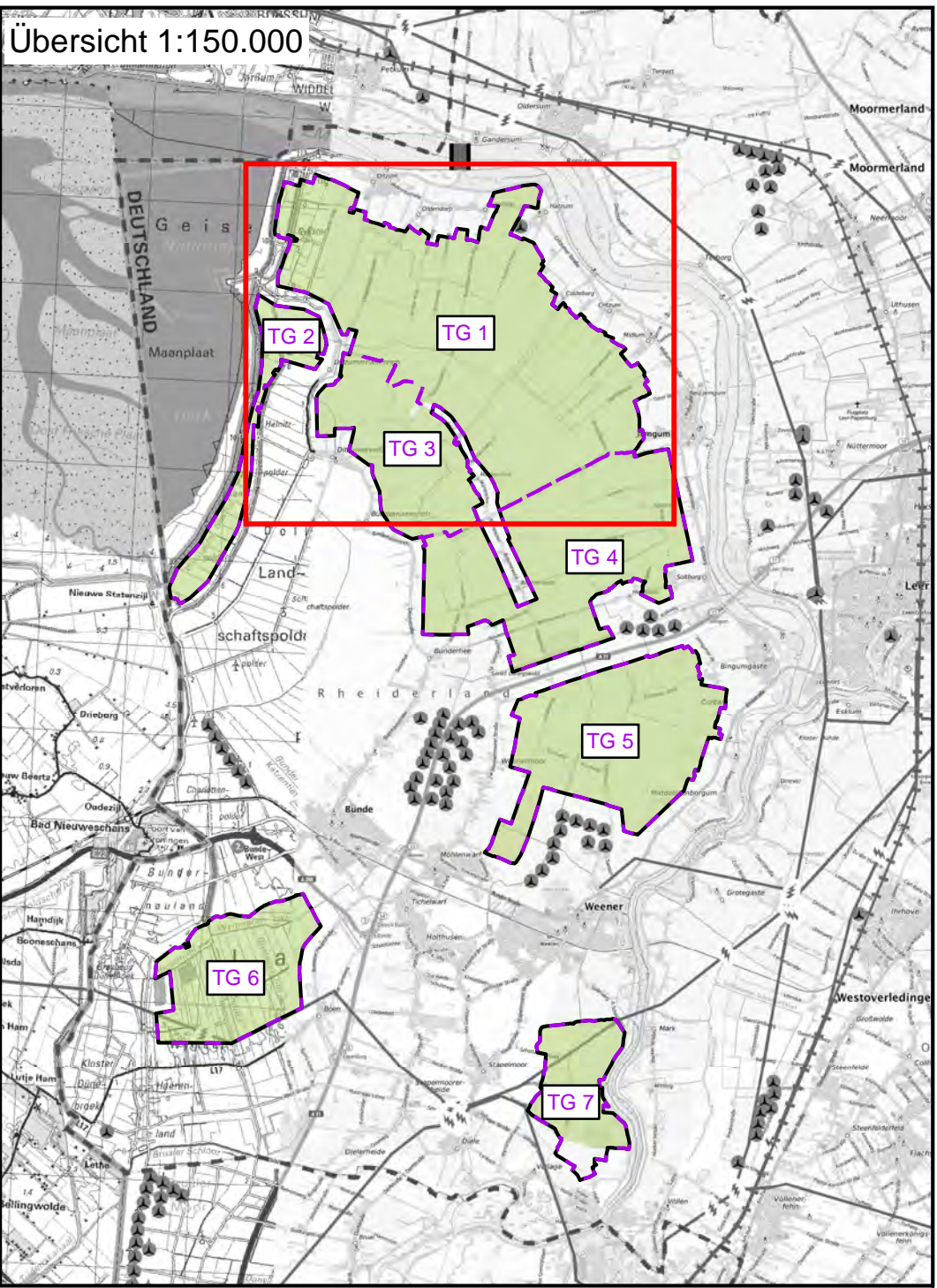
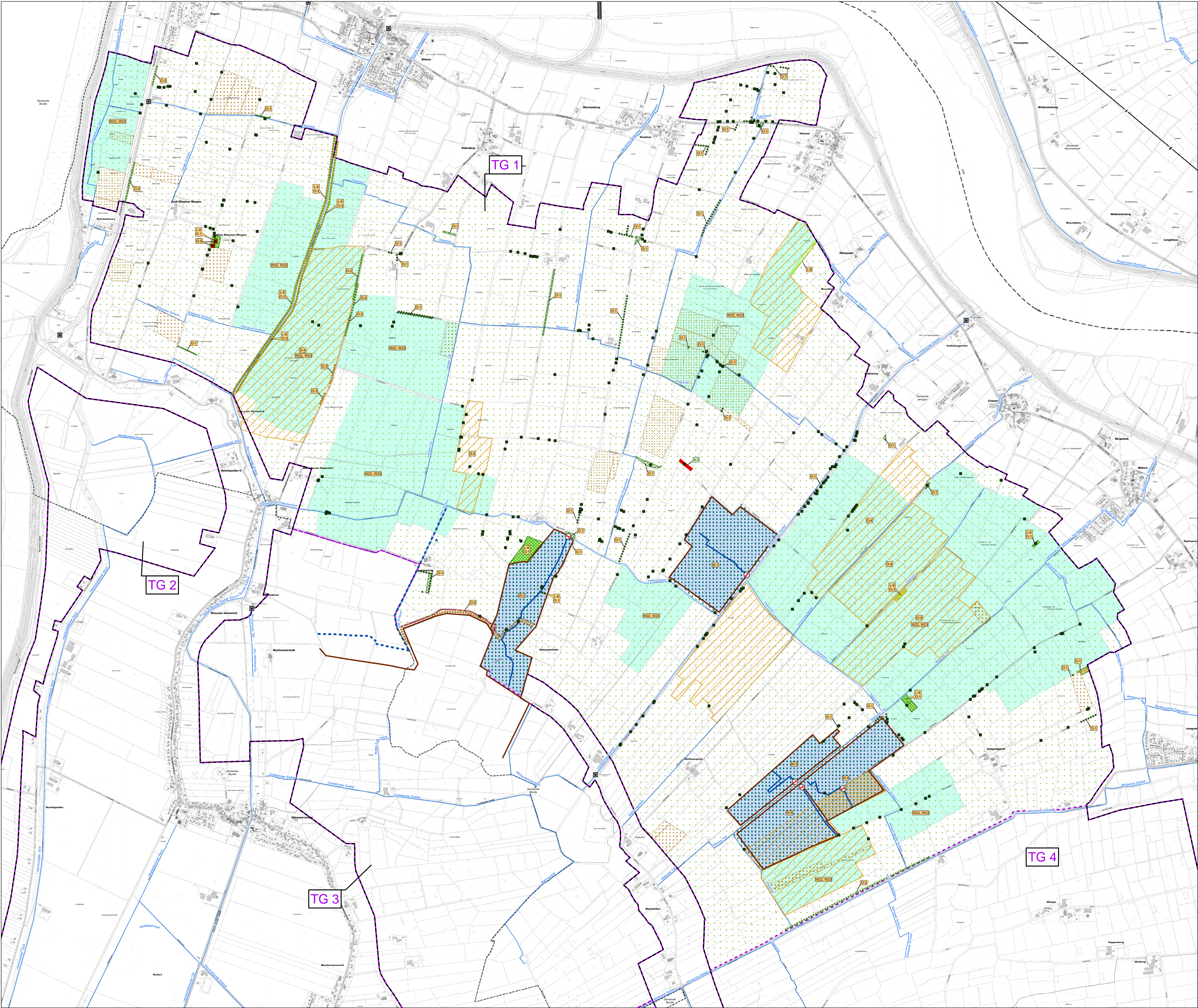
N

0 500 1.000 1.500

Meter

Maßstab: 1:20.000 Datum: 21.02.2025





- Projektgebiet
- Teilgebiet (TG)
- Maßnahmenplanung Landwirtschaftliche Nutzung**
- Extensivgrünland (L-1) (W)
  - Nassgrünland (L-2) (W)
  - Angepasste Ackernutzung auf öffentlichem Eigentum (L-3)
  - Angepasste Ackernutzung auf Privatflächen (L-4)
  - Umwandlung Acker in Grünland (L-5)
  - Innuznahme von ehemaligen Gehölz-, Röhricht- oder Bruchstandorten sowie Gewässerufem (L-6) (W)
- Maßnahmenplanung zum Erhalt von offenen Grünlandkomplexen**
- Entfernung von Gehölzen (O-1) (W)
  - Entfernung von Einzelgehölzen (O-1)
  - Gehölzentfernung (O-1) (W)
  - keine Nachpflanzung von Alleebäumen (O-2)
  - Entfernung Röhrichten (O-3) (W)
  - Entfernung von Röhrichten (O-3) (W)
  - Entfernung Röhricht entlang von Säumen (Gräben, Wegen) (O-4) (W)
  - Entfernung von Gebäuden und Gebäuderesten (O-5)
- Maßnahmenplanung Wassermanagement**
- Einrichtung Polder (W1 - W21) (W)
  - Wassermanagement im Extensivgrünland auf Privatflächen (W22), Maßnahmen zur Habitatverbesserung an linearen Flutmulden und Blänken (W23)
- Neubau Schütz
- Polderverwaltung / Ufererhöhung
- Ausbau Hauptgewässer/Sammelgraben
- Randgraben
- Fließrichtung geplant
- bestehendes Schöpfwerk, Siel
- Maßnahmenplanung - Artenschutz**
- Artenschutzmaßnahme Graureiher - Erhaltung der Brutkolonie im TG 1 Hatzumer Hammich (A3) (E)
  - Fließgewässer 2. Ordnung
  - Emssperrwerk
  - Hochspannungsleitung
  - Gemeinden
  - Landkreis
  - Bundesgrenze Deutschland / Niederlande
- Maßnahmen\***
- L-8 Verpflichtende Erhaltungsmaßnahme (Kürzel (E) in Legende)
  - L-4 Verpflichtende Wiederherstellungsmaßnahme Kürzel (W) in Legende
  - O-5 Sonstige Schutz- und Entwicklungsmaßnahme
  - W-1 Nummer Maßnahmenblatt
- \* nur ausgewählte Maßnahmen mit Fähnchen nummeriert, Maßnahmenzuordnung über die Legende und Maßnahmenblätter.

**Managementplan für das Vogelschutzgebiet V06 "Rheiderland"**

Auftraggeber: Landkreis Leer

Auftragnehmer: Gutachten für ökologische Bestandsaufnahmen, Bewertungen und Planung

**Karte 23a: Maßnahmenplanung Teilgebiet 1**

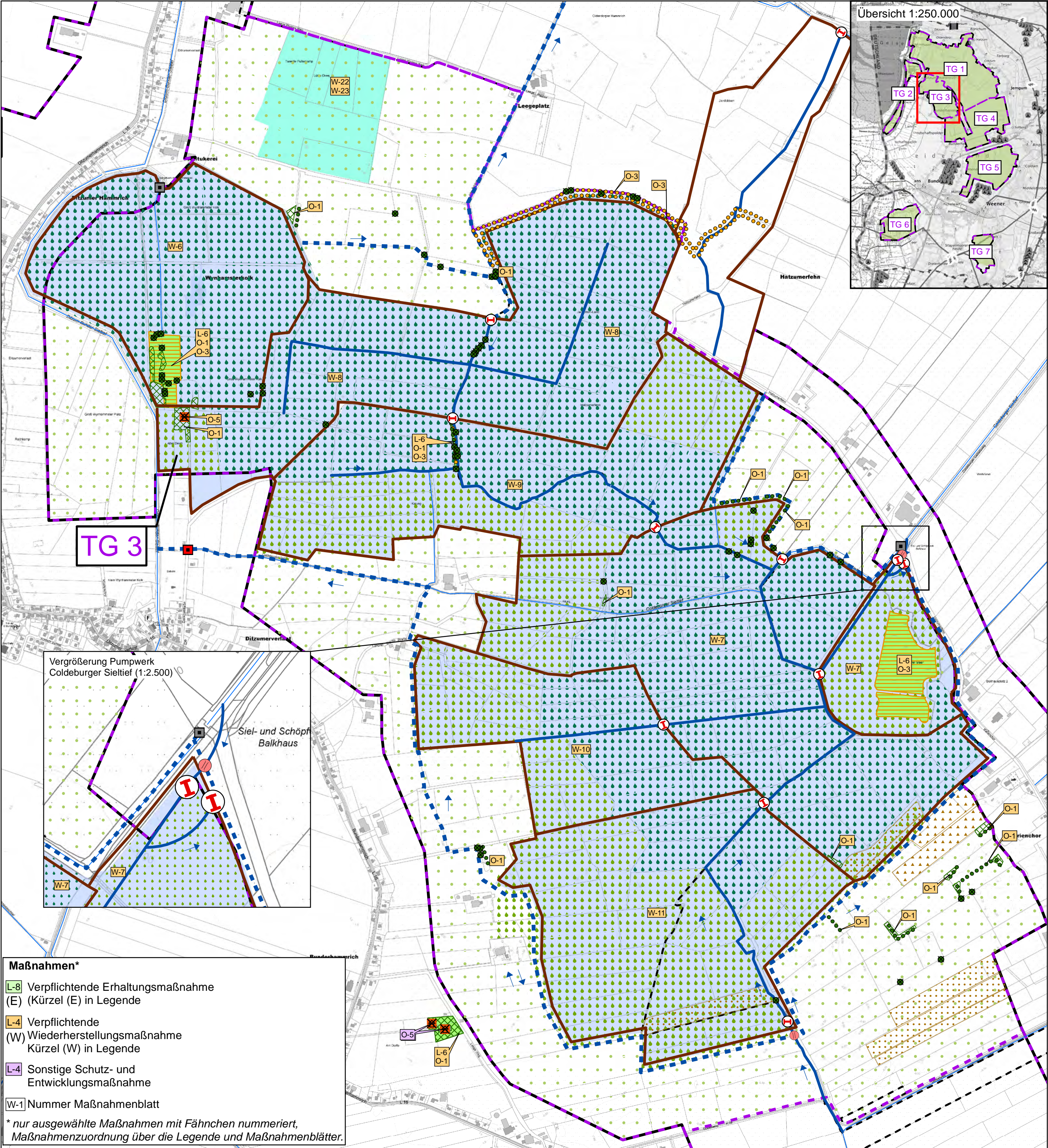
Quelle: Auszug aus den Geobasisdaten der Niedersächsischen Vermessungs- und Katasterverwaltung (DTK25)

Maßstab: 1:10.000 Datum: 30.05.2025









**Maßnahmen\***

**L-8** Verpflichtende Erhaltungsmaßnahme  
(E) (Kürzel (E) in Legende)

**L-4** Verpflichtende  
(W) Wiederherstellungsmaßnahme  
Kürzel (W) in Legende

**L-4** Sonstige Schutz- und  
Entwicklungsmaßnahme

**W-1** Nummer Maßnahmenblatt

*\* nur ausgewählte Maßnahmen mit Fähnchen nummeriert,  
Maßnahmenzuordnung über die Legende und Maßnahmenblätter.*

**Maßnahmenplanung Landwirtschaftliche Nutzung**

- Extensivgrünland (L-1) (W)
- Angepasste Ackernutzung auf Privatflächen (L-4) (W)
- Umwandlung Acker in Grünland (L-5) (W)
- Nassgrünland (L-2) (E, W)
- Nassgrünland (L-2) (W)
- Innutzungsnahme von ehemaligen Gehölz-, Röhricht- oder Brachestandorten sowie Gewässerufem (L-6) (W)

**Maßnahmenplanung zum Erhalt von offenen Grünlandkomplexen**

- Entfernung von Gehölzen (O-1) (W)
- Entfernung von Einzelgehölzen (O-1)
- Gehölzentfernung (O-1) (W)
- Entfernung Röhrichten (O-3) (W)
- Entfernung von Röhrichten (O-3) (W)
- Entfernung von Gebäuden und Gebäuderesten (O-5)

**Maßnahmenplanung Wassermanagement**

- Einrichtung Polder (W1 - W21) (W)
- Wassermanagement im Extensivgrünland auf Privatflächen (W22), Maßnahmen zur Habitatverbesserung an linearen Flutmulden und Blänken (W23)
- Polderverwaltung / Ufererhöhung
- Ausbau Hauptgewässer/Sammelgraben
- Randgraben
- Neubau Schöpfwerk
- Neubau Düker
- Neubau Schütz
- bestehendes Schöpfwerk, Siel

Fließgewässer 2. Ordnung

Gemeinden

Landkreis

Bundesgrenze Deutschland / Niederlande

**Managementplan für das Vogelschutzgebiet V06 "Rheiderland"**

Auftraggeber: **Landkreis Leer**

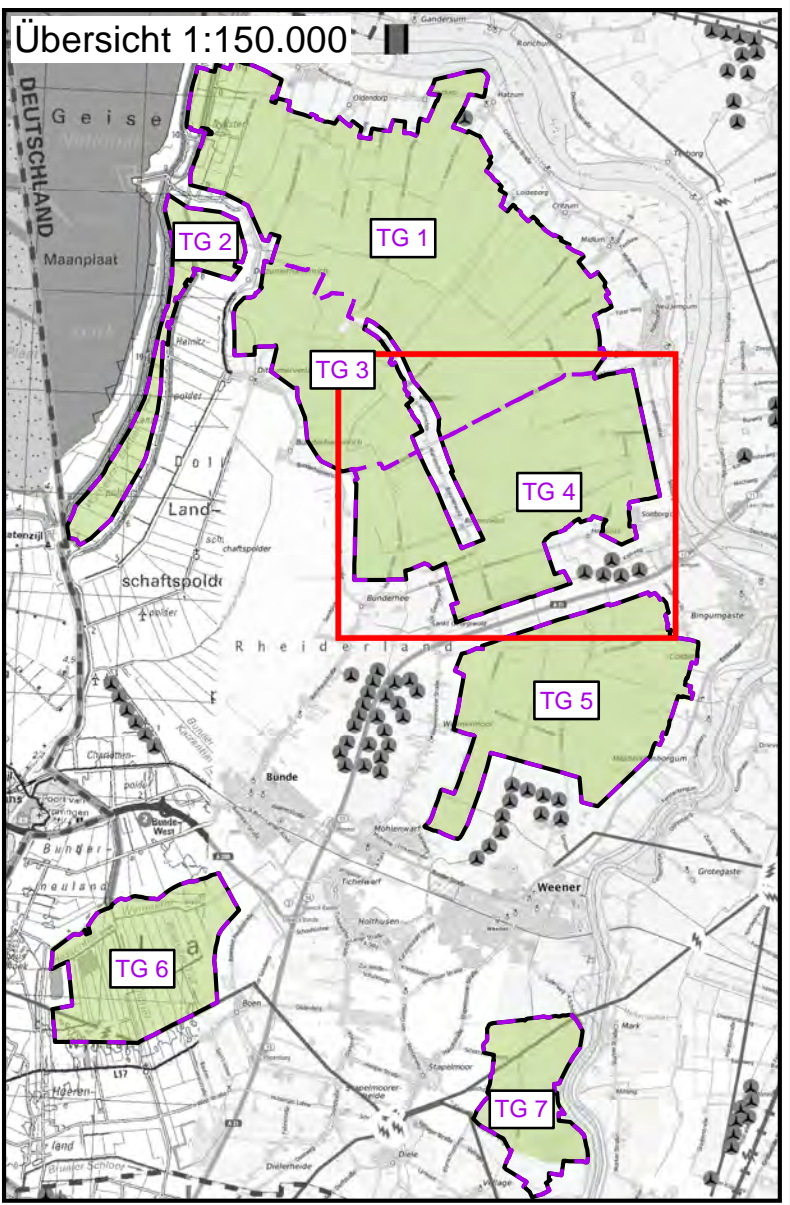
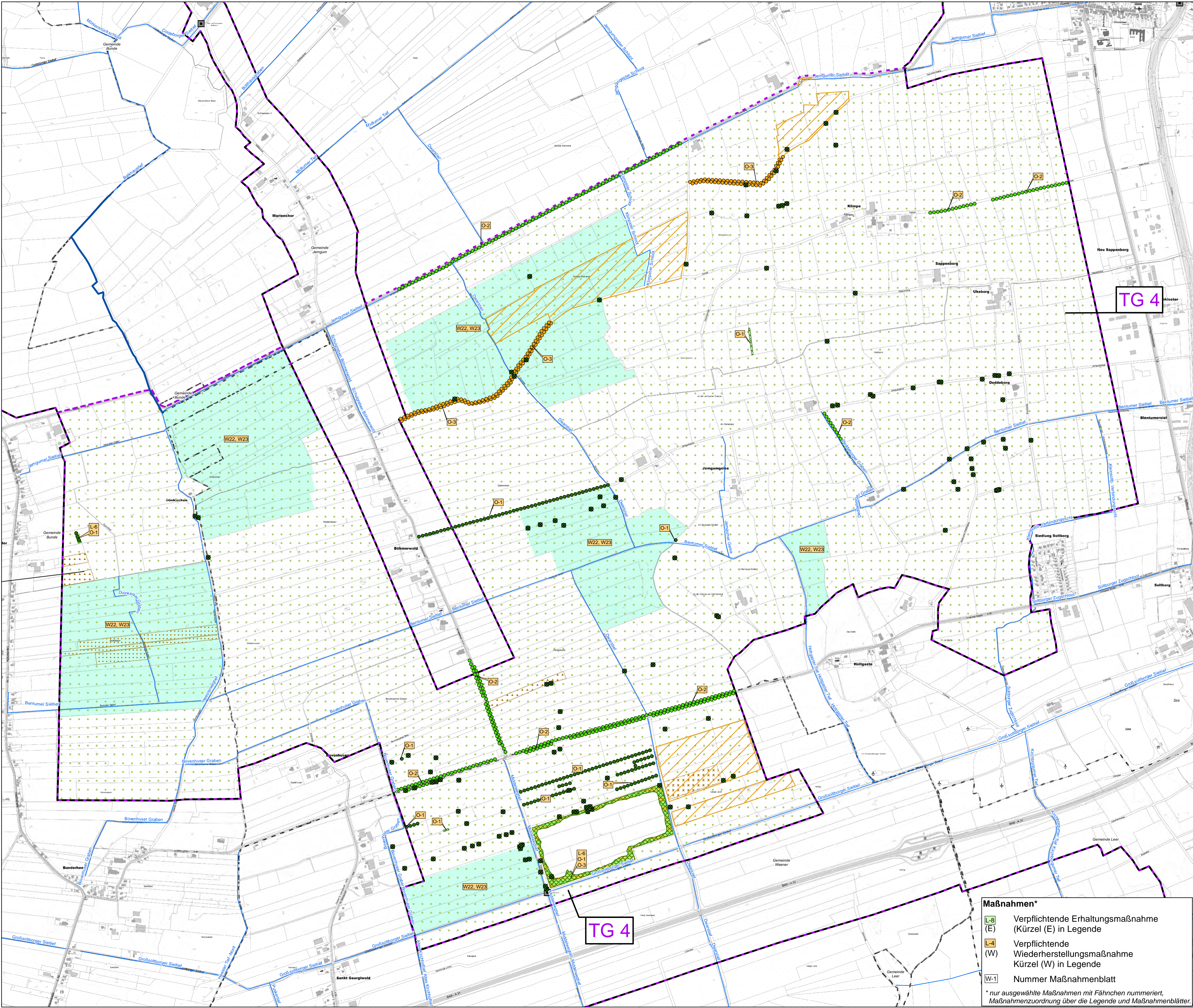
Auftragnehmer: **Bios** Gutachten für ökologische Bestandsaufnahmen, Bewertungen und Planung

**Karte 23c: Maßnahmenplanung Teilgebiet 3**

Quelle: Auszug aus den Geobasisdaten der Niedersächsischen Vermessungs- und Katasterverwaltung (DTK25) **LGLN**

Maßstab: 1:10.000 Datum: 30.05.2025





- Maßnahmenplanung Landwirtschaftliche Nutzung**
- Extensivgrünland (L-1) (W)
  - Angepasste Ackernutzung auf öffentlichem Eigentum (L-3) (W)
  - Angepasste Ackernutzung auf Privatflächen (L-4) (W)
  - Umwandlung Acker in Grünland (L-5) (W)
  - Innutzunahme von ehemaligen Gehölz-, Röhricht- oder Brachestandorten sowie Gewässerufern (L-6) (W)
- Maßnahmenplanung zum Erhalt von offenen Grünlandkomplexen**
- Entfernung von Gehölzen (O-1) (W)
  - Entfernung von Einzelgehölzen (O-1)
  - Gehölzentrückung (O-1) (W)
  - keine Nachpflanzung von Alleebäumen (O-2) (W)
  - Entfernung Röhricht (O-3) (W)
  - Entfernung von Röhricht (O-3) (W)
  - Entfernung Röhricht entlang von Säumen (Gräben, Wegen) (O-4) (W)
- Maßnahmenplanung Wassermanagement**
- Wassermanagement im Extensivgrünland auf Privatflächen (W22), Maßnahmen zur Habitatverbesserung an linearen Flutmulden und Blänken (W23)
  - Ausbau Hauptgewässer/Sammelgraben
  - bestehendes Schöpfwerk, Siel
  - Fließgewässer 2. Ordnung
  - Gemeinden
  - Landkreis
  - Bundesgrenze Deutschland / Niederlande

**Managementplan für das Vogelschutzgebiet V06 "Rheiderland"**

Auftraggeber: **Landkreis Leer**

Auftragnehmer: **BIO S** Gutachten für ökologische Bestandsaufnahmen, Bewertungen und Planung

**Karte 23d: Maßnahmenplanung Teilgebiet 4**

Quelle: Auszug aus den Geobasisdaten der Niedersächsischen Vermessungs- und Katasterverwaltung (DTK25)

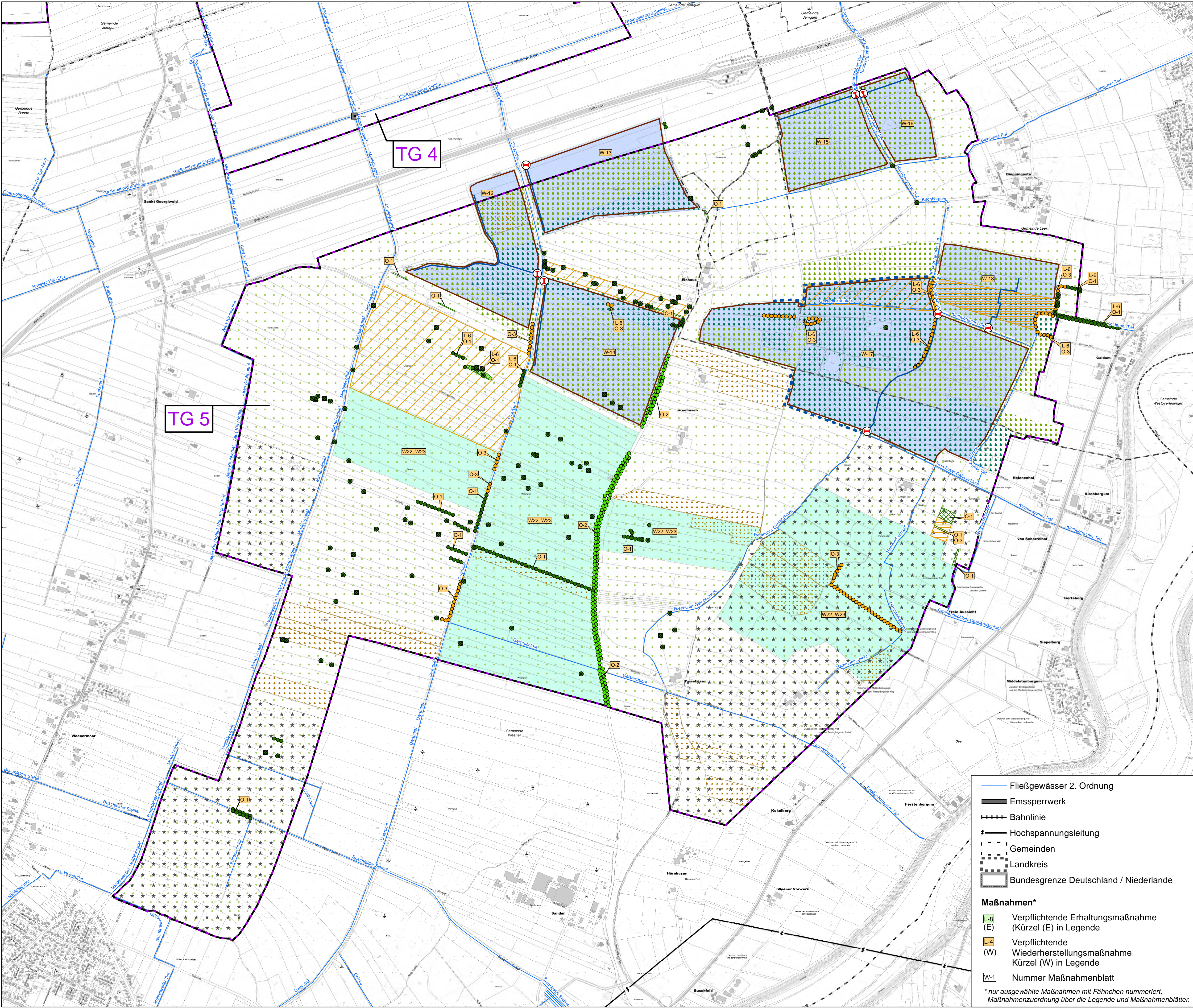
Maßstab: 1:10.000 Datum: 30.05.2025

**Maßnahmen\***

- L-8** Verpflichtende Erhaltungsmaßnahme (Kürzel (E) in Legende)
- L-4** Verpflichtende Wiederherstellungsmaßnahme Kürzel (W) in Legende
- W-1** Nummer Maßnahmenblatt

\* nur ausgewählte Maßnahmen mit Fähnchen nummeriert, Maßnahmenzuordnung über die Legende und Maßnahmenblätter.





Übersicht 1:150.000

Projektgebiet

Teilgebiet (TG)

Maßnahmenplanung Landwirtschaftliche Nutzung

Extensivgrünland (L-1) (W)

Nassgrünland (L-2) (E, W)

Nassgrünland (L-2) (W)

Angepasste Ackernutzung auf Privatflächen (L-4) (W)

Umwandlung Acker in Grünland (L-5) (W)

Innutzunahme von ehemaligen Gehölz-, Röhricht- oder Bruchstandorten sowie Gewässerufern (L-6) (W)

Maßnahmenplanung zum Erhalt von offenen Grünlandkomplexen

Entfernung von Gehölzen (O-1) (W)

Entfernung von Einzelgehölzen (O-1)

Gehölzentfernung (O-1) (W)

keine Nachpflanzung von Alleebäumen (O-2) (W)

Entfernung Röhrichten (O-3) (W)

Entfernung von Röhrichten (O-3) (W)

Entfernung Röhricht entlang von Säumen (Gräben, Wegen) (O-4) (W)

Maßnahmenplanung Wassermanagement

Einrichtung Polder (W1 - W21) (W)

Wassermanagement im Extensivgrünland auf Privatflächen (W22), Maßnahmen zur Habitatverbesserung an linearen Flutmulden und Blänken (W23)

Maßnahmenplanung - Artenschutz

Braunkehlhaken - Erhalt und Wiederherstellung von Bruthabitaten im Extensiv- und Nassgrünland (A-2) (W)

Fließgewässer 2. Ordnung

Emssperrwerk

Bahnlinie

Hochspannungsleitung

Gemeinden

Landkreis

Bundesgrenze Deutschland / Niederlande

Maßnahmen\*

L-8 (E)

L-4 (W)

W-1

Verpflichtende Erhaltungsmaßnahme (Kürzel (E) in Legende)

Verpflichtende Wiederherstellungsmaßnahme (Kürzel (W) in Legende)

Nummer Maßnahmenblatt

\* nur ausgewählte Maßnahmen mit Fähnchen nummeriert, Maßnahmenzuordnung über die Legende und Maßnahmenblätter.

Managementplan für das Vogelschutzgebiet V06 "Rheiderland"

Auftraggeber: Landkreis Leer

Auftragnehmer: Gutachten für ökologische Bestandsaufnahmen, Bewertungen und Planung

Karte 23e: Maßnahmenplanung Teilgebiet 5

Quelle: Auszug aus den Geobasisdaten der Niedersächsischen Vermessungs- und Katasterverwaltung (DTK25)

Quelle: Auszug aus den Geobasisdaten der Niedersächsischen Vermessungs- und Katasterverwaltung (DTK25)

Maßstab: 1:10.000

Datum: 21.02.2025



Maßnahmen\*

L-8

Verpflichtende Erhaltungsmaßnahme

(E) (Kürzel (E) in Legende)

L-4

Verpflichtende

(W) Wiederherstellungsmaßnahme

Kürzel (W) in Legende

L-4

Sonstige Schutz- und

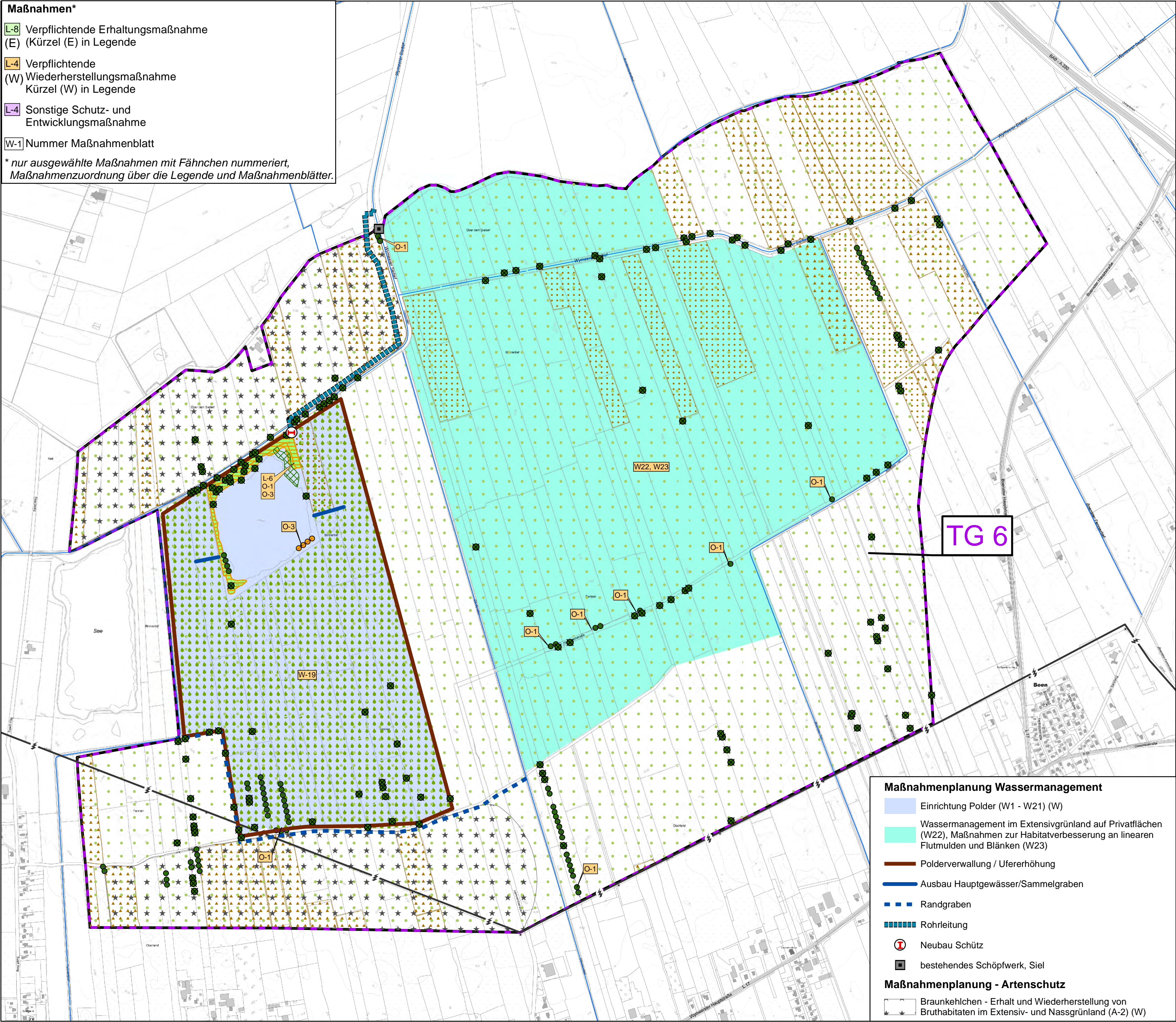
Entwicklungsmaßnahme

W-1

Nummer Maßnahmenblatt

\* nur ausgewählte Maßnahmen mit Fähnchen nummeriert,

Maßnahmenzuordnung über die Legende und Maßnahmenblätter.



Übersicht 1:250.000

Projektgebiet

Teilgebiet mit Nr.

Maßnahmenplanung Landwirtschaftliche Nutzung

Extensivgrünland (L-1) (W)

Angepasste Ackernutzung auf Privatflächen (L-4) (W)

Umwandlung Acker in Grünland (L-5) (W)

Nassgrünland (L-2) (W)

Innutzungsnahme von ehemaligen Gehölz-, Röhricht- oder Bruchstandorten sowie Gewässerufern (L-6) (W)

Maßnahmenplanung zum Erhalt von offenen Grünlandkomplexen

Entfernung von Gehölzen (O-1) (W)

Entfernung von Einzelgehölzen (O-1)

Gehölzentfernung (O-1) (W)

Entfernung Röhrichten (O-3) (W)

Entfernung von Röhrichten (O-3) (W)

Hochspannungsleitung

Fließgewässer 2. Ordnung

Gemeinden

Landkreis

Bundesgrenze Deutschland / Niederlande

Maßnahmenplanung Wassermanagement

Einrichtung Polder (W1 - W21) (W)

Wassermanagement im Extensivgrünland auf Privatflächen (W22), Maßnahmen zur Habitatverbesserung an linearen Flutmulden und Blänken (W23)

Polderverwallung / Ufererhöhung

Ausbau Hauptgewässer/Sammelgraben

Randgraben

Rohrleitung

Neubau Schütz

bestehendes Schöpfwerk, Siel

Maßnahmenplanung - Artenschutz

Braunkelchen - Erhalt und Wiederherstellung von Bruthabitaten im Extensiv- und Nassgrünland (A-2) (W)

Managementplan für das Vogelschutzgebiet V06 "Rheiderland"

Auftraggeber: Landkreis Leer

Auftragnehmer: BIOS Gutachten für ökologische Bestandsaufnahmen, Bewertungen und Planung

Karte 23f: Maßnahmenplanung Teilgebiet 6

Quelle: Auszug aus den Geobasisdaten der Niedersächsischen Vermessungs- und Katasterverwaltung (DTK25)

LGLN

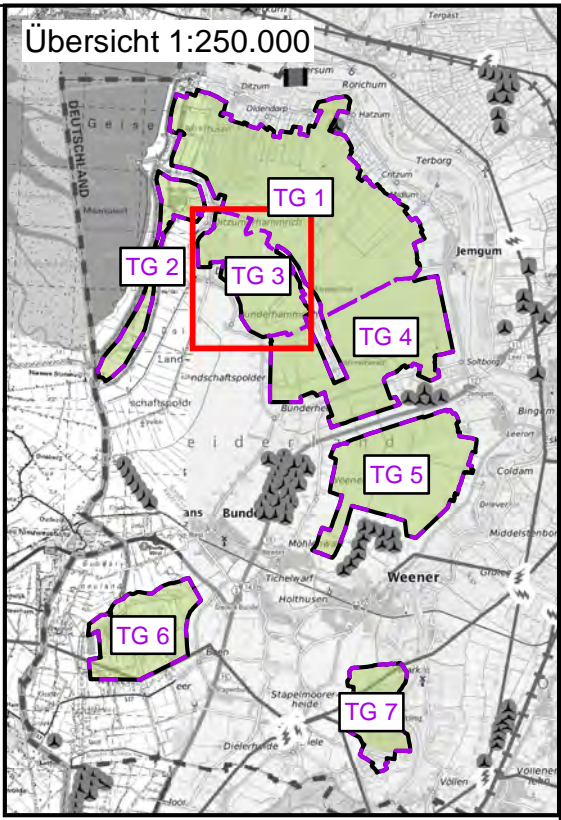
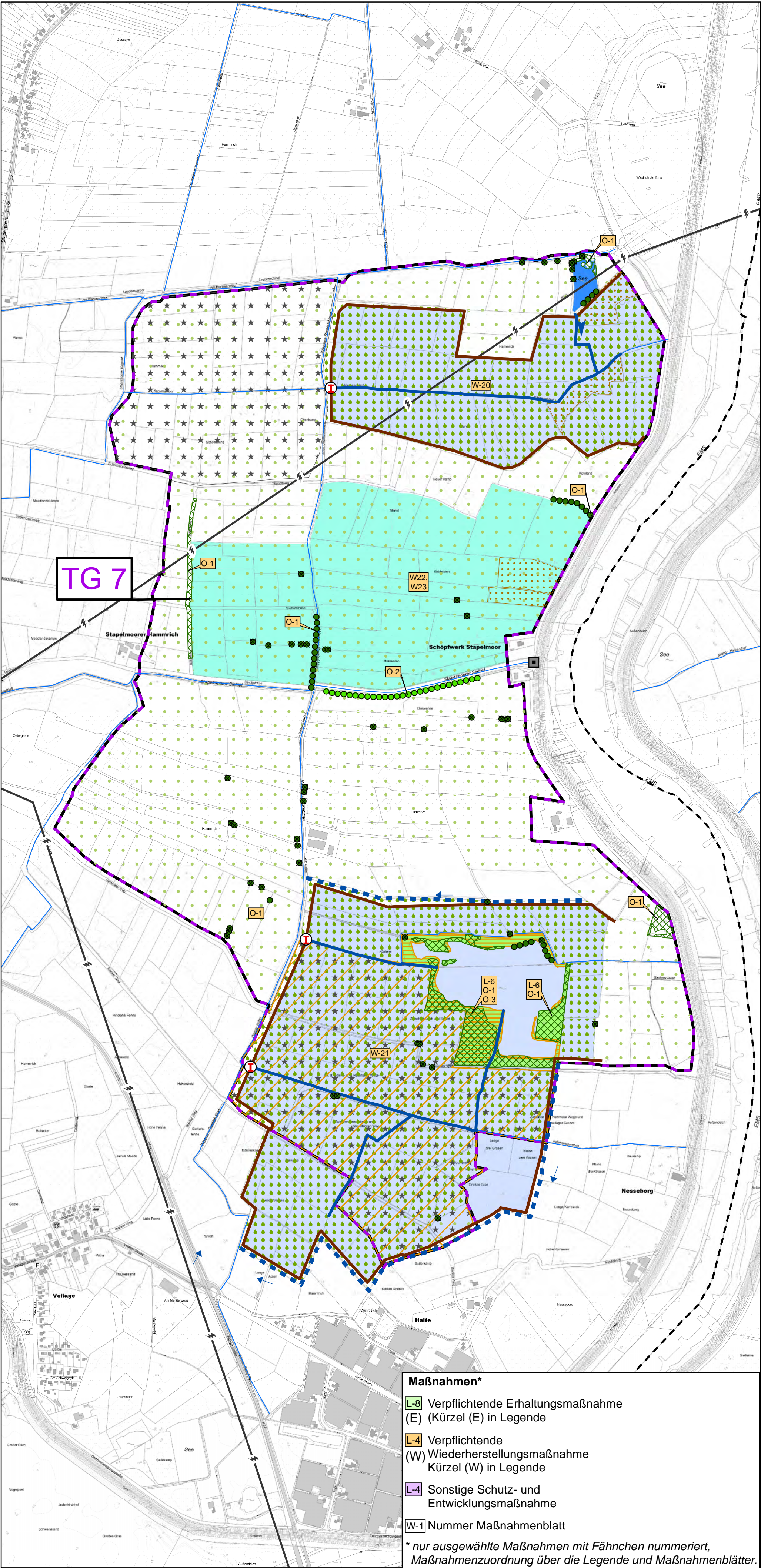
N

0 100 200 300 400 Meter

Maßstab: 1:10.000

Datum: 21.02.2025





- Projektgebiet
- Teilgebiet mit Nr.
- Maßnahmenplanung Landwirtschaftliche Nutzung**
- Extensivgrünland (L-1) (W)
- Umwandlung Acker in Grünland (L-5) (W)
- Nassgrünland (L-2) (W)
- Innutzungsnahme von ehemaligen Gehölz-, Röhricht- oder Bruchstandorten sowie Gewässerufern (L-6) (W)
- Maßnahmenplanung zum Erhalt von offenen Grünlandkomplexen**
- Entfernung von Gehölzen (O-1) (W)
- Entfernung von Einzelgehölzen (O-1)
- Gehölzentfernung (O-1) (W)
- keine Nachpflanzung von Allee-bäumen (O-2) (W)
- Entfernung von Röhrichten (O-3) (W)
- Entfernung Röhricht entlang von Säumen (Gräben, Wegen) (O-4) (W)
- Maßnahmenplanung Wassermanagement**
- Einrichtung Polder (W1 - W21) (W)
- Wassermanagement im Extensivgrünland auf Privatflächen (W22), Maßnahmen zur Habitatverbesserung an linearen Flutmulden und Blänken (W23)
- Polderverwaltung / Ufererhöhung
- Ausbau Hauptgewässer/Sammelgraben
- Randgraben
- Neubau Schütz
- bestehendes Schöpfwerk, Siel
- Stillgewässer (Bestand)
- Maßnahmenplanung - Artenschutz**
- Braunkelchen - Erhalt und Wiederherstellung von Bruthabitaten in Extensiv- und Nassgrünland (A-2) (W)
- Hochspannungsleitung
- Fließgewässer 2. Ordnung
- Gemeinden
- Landkreis
- Bundesgrenze Deutschland / Niederlande

**Maßnahmen\***

**L-8** Verpflichtende Erhaltungsmaßnahme (E) (Kürzel (E) in Legende)

**L-4** Verpflichtende Wiederherstellungsmaßnahme (W) (Kürzel (W) in Legende)

**L-4** Sonstige Schutz- und Entwicklungsmaßnahme

**W-1** Nummer Maßnahmenblatt

*\* nur ausgewählte Maßnahmen mit Fähnchen nummeriert, Maßnahmenzuordnung über die Legende und Maßnahmenblätter.*

### Managementplan für das Vogelschutzgebiet V06 "Rheiderland"

Auftraggeber: **Landkreis Leer**

Auftragnehmer: **Bios** Gutachten für ökologische Bestandsaufnahmen, Bewertungen und Planung

### Karte 23g: Maßnahmenplanung Teilgebiet 7

Quelle: Auszug aus den Geobasisdaten der Niedersächsischen Vermessungs- und Katasterverwaltung (DTK25) **LGLN**

N 0 100 200 300 400 Meter 1:10.000 Datum: 21.02.2025