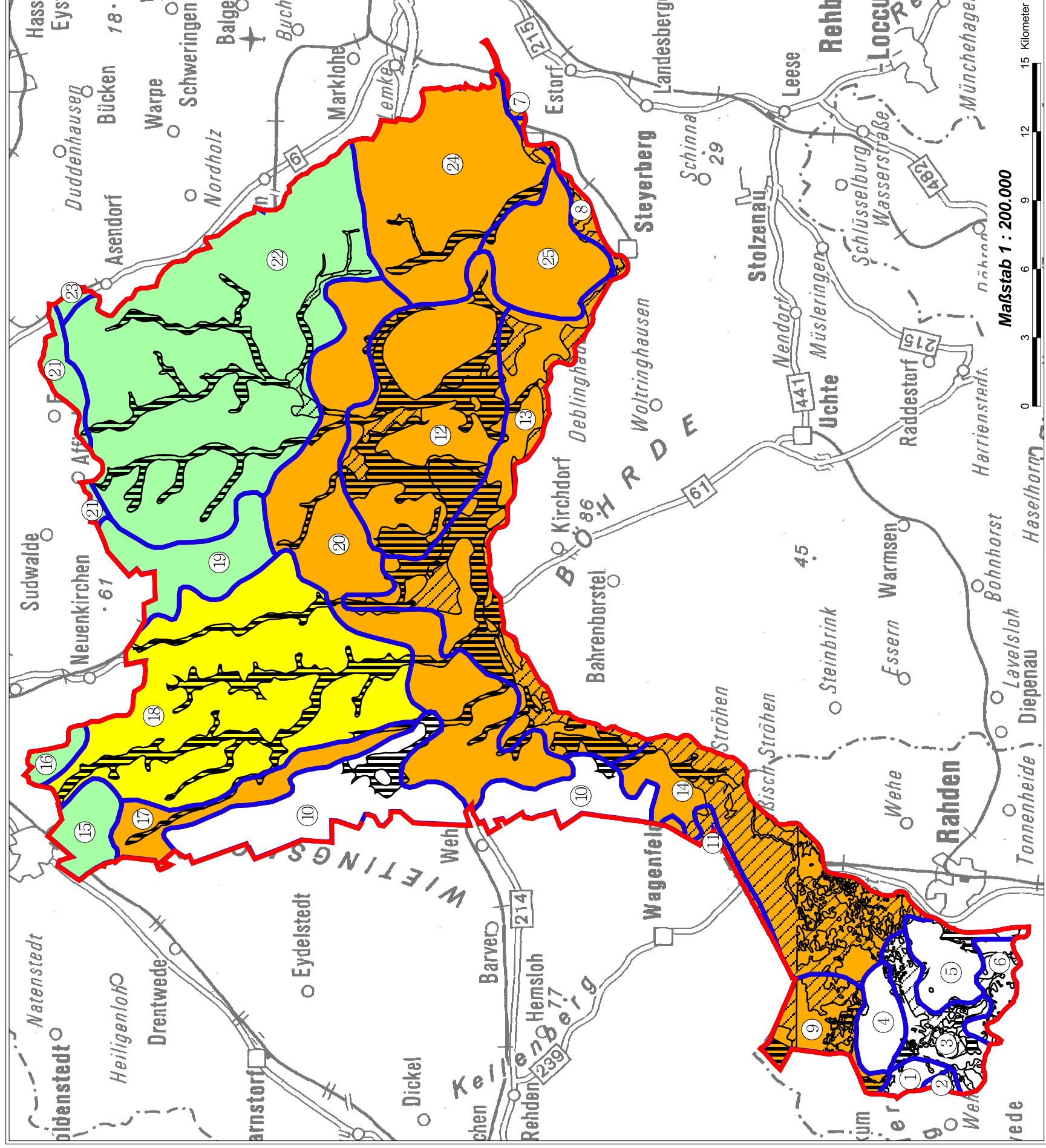


# Karte 3: Beispielhafte Ableitung der GWschutz-Priorität nach Standortverhältnissen für die Naturräume des Auswahl-GW-Körpers - hier für den niedersächsischen Bereich



**■** Grenze des Auswahl-GW-Körpers

**▨** Anteil geogener N-Vorräte  
 mittel  
 hoch

**□** Naturraum-Grenzen mit Flächen-Nr.

Quelle: Datenbasis Bodenübersichtskarten 1:50.000 Nds. Landesamt f. Bodenf. (Nieders.) und Geolog. Dienst (NRW) Einstufung der geogenen N-Vorräte durch den Projektnehmer erfolgte auf Grundlage der Bodentypologischen Beschreibung

Flächen-Nr.	Naturraum Nr.	Bezeichnung	GWschutz-Priorität <sup>1)</sup>
1	582.01	Brockumer Vorland	nicht bewertet (aufgrund fehlender Daten)
2	582.02	Wehdemer Vorland	
3	582.11	Diek-Niederung	
4	582.12	Oppenweher Geest-Insel	
5	582.13	Varl-Rahdener Moorgeest	
6	582.14	Espelkamper Wald-Geest	gering
10	584.06	Wietingsmoor	
15	594.01	Twistringen-Bassumer Flotssand-Gebiet	
16	594.02	Apelstedter Geest	mittel
19	594.05	"Oberwald"	
21	594.11	Vilsener Geest	
22	594.12	Siedeburger Geest	
23	594.13	Wietzen-Asendorfer Geestrand	
18	594.04	Schmalförden-Sulinger Geest	
7	583.00	Weser-Aue	
8	583.04	Stolzenauer Terrasse	
9	584.04	Dümmer Niederung	
11	584.07	Flöthe Niederung	
12	584.10	Siedener Moore	
13	584.11	Aue-Niederung	
14	584.12	Ströhener Talsandplatte	
17	594.03	Wietinghauser Geestrand	
20	594.06	Sulingen-Borsteler Geestrand	
24	594.14	Liebenaue Geest	
25	595.15	Steyerberger Endmoränen	

<sup>1)</sup> Ableitung der GWschutz-Priorität siehe Detail-Legende zur Karte 3 auf der Folgeseite