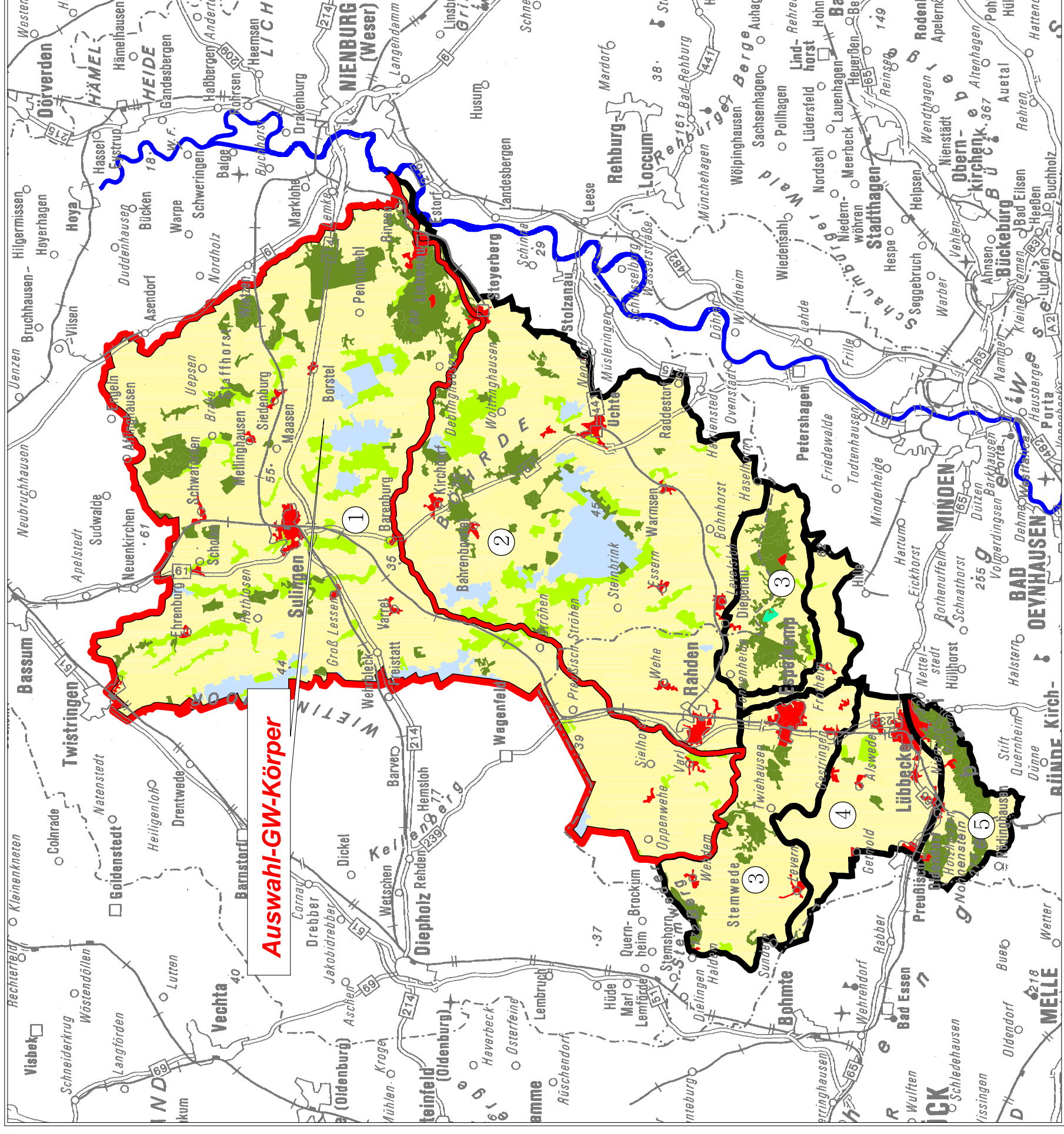


Karte 2: Projektgebiet "Grosse Aue", Lage der 5 GW-Körper und Bodennutzungsstrukturen nach CORINE Landcover



Legende:

Lage des Auswahl-GW-Körpers

Lage und Bezeichnung der GW-Körper (Stand: 12/2002)

Niedersachsen

Grosse Aue Lockergestein links (Auswahl-GW-Körper)

Grosse Aue Lockergestein rechts

Nordrhein-Westfalen

Kreideschichten zwischen Stemwede und Petershagen

Grosse Aue Lockergestein

Grosse Aue Wiehengebirge

CORINE Landcover (1997)

- Acker
- Grünland
- Siedlung
- Vegetation
- Wald
- Wasserflächen
- Feuchtflächen
- Sonderkulturen

Maßstab 1 : 300.000

