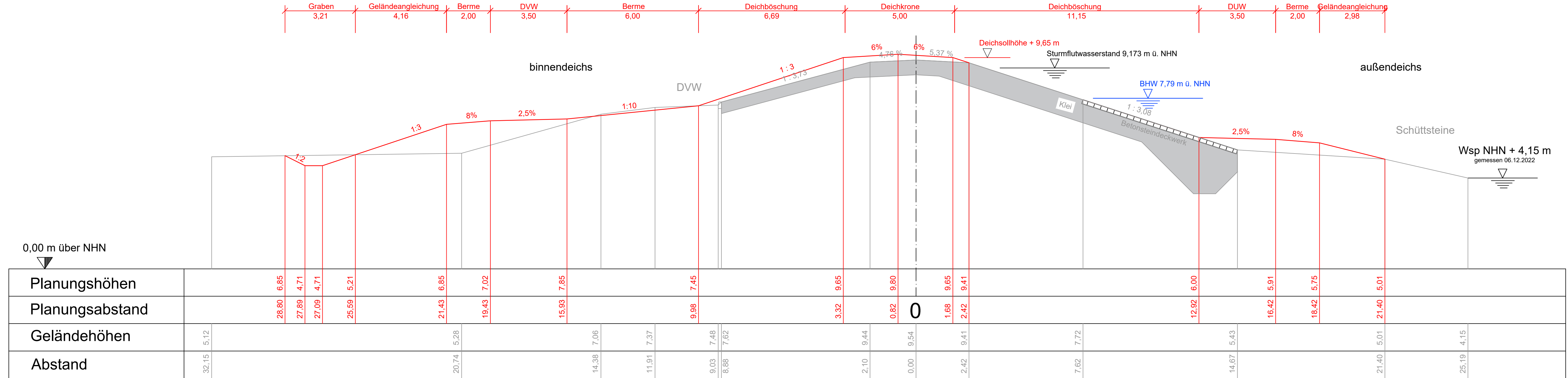


\\nwkn-local\public\GB\I\Aufgabenbereiche\AB21\1\Projekte2-Küste mit HDV\DWVN_ADV\3-ADV-K\1\Raahmenentwurf\Querprofile_Rahmenentwurf.dwg

Querprofil 3 Deich-km 36+834 in Tespe



Geändert / ergänzt	Datum	Bearbeiter	Gezeichnet
Rahmenentwurf			
NLWKN			
Rahmenentwurf zur Nacherhöhung der Hauptdeiche von der Staustufe Rönne/ Geesthacht bis zum ESK			
Querprofil 3			Höhenbezugssystem NHN im DHHN 2016
Deich-km 36+834, Variante-binnen			Koordinatensystem ETRS 89 / UTM
Aufgestellt: Lüneburg, den 23.03.2023	Maßstab 1:100	Anlage 5.3	
Niedersächsischer Landesbetrieb für Wasserwirtschaft, Küsten- und Naturschutz - Betriebsstelle Lüneburg -	Datum	Unterschrift	
Anfertigung der Zeichnung	März 2023	A. Rinas T. Götz	
Bearbeiter	März 2023	T. Wilhelms	