

Wasserrechtlicher Planfeststellungsantrag für die Errichtung eines FSRU-Schiffsanlegers mit Liegewanne und Zufahrtbereich

LNG Voslapper Groden Nord 2

**Teil B – Antragsunterlagen
2. Antragsschreiben**

FSRU Wilhelmshaven GmbH

26. März 2024

Kontakt

KERSTIN ZÜLCH
Senior Consultant
Genehmigungsverfahren

M +49 173 4102391
E kerstin.zuelch@arcadis.com

Arcadis Germany GmbH
EUREF-Campus 10
10829 Berlin
Deutschland

WEITERE BETEILIGTE

Georg Fank (extern)
Lena de Koning

Änderungsbedarf des Antrags aufgrund der Planänderung für die Ponton-Anlage

Die Neuerrichtung und Betrieb des Schiffsanlegers LNG Voslapper Groden Nord 2 umfasst einen Ponton mit Gangway und eine Pfahlführung. Das Ponton muss für die folgenden Zwecke installiert werden:

- als Zugang für den Transfer und die Versorgung der Besatzung (Alltagsbedarf) über ein Besatzungsschiff bei normalen/betriebsüblichen Bedingungen
- als Fluchtweg für auf dem Schiff befindliche Personen im Notfall
- als Zugang für eine gleichzeitige Nutzung durch Feuerlösch- und Rettungsboote in Notfällen (z. B. Feuerwehreinsatz und Evakuierung der FSRU-Besatzung)

In den Antragsunterlagen zum wasserrechtlichen Planfeststellungsverfahren für die Errichtung eines FSRU-Schiffsanlegers mit Liegewanne und Zufahrtbereich LNG Voslapper Groden Nord 2 vom 19. September 2023 war vorgesehen, einen Ponton mit 4 Führungspfählen mit einem Durchmesser von 0,8 m in unmittelbarer Nähe zu den Anlegerdalben MD4 bis MD6 zu errichten. Dieser Ponton hatte eine Breite von 15 m und eine Länge von 65 m. Der Kolkschutz wurde mit einem Durchmesser von 2D_{pfahl} um die 4 Pfähle herum angenommen (Insgesamt max. 50 m²). Eine Gangway von 1,2 m Breite zur Dalbe MD6 war bereits geplant.

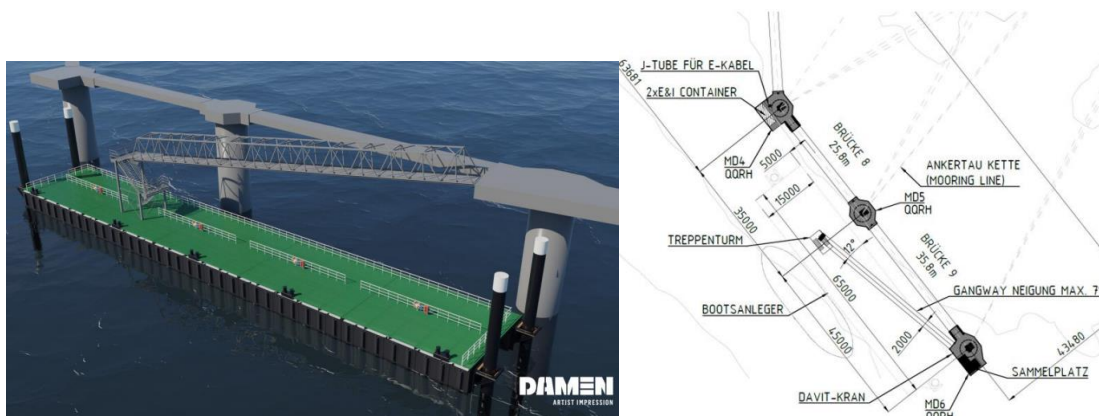


Abbildung 1: Ponton-Anlage, Planungsstand 19. Sept. 2023

Im Rahmen der Detailplanungen zum Ponton kam es allerdings, insbesondere vor dem Hintergrund der 100-jährigen Wetterereignisse, zu Planänderungen.

Die Änderungen umfassen:

- Die Anzahl der Pfähle wurde von 4 auf 12 Pontonpfähle erhöht
- Der Durchmesser der Pontonpfähle wurde von 0,8 auf 1,5 m erhöht.
- Die durch die Pontonpfähle überbaute Fläche erhöht sich dadurch von ca. 2 m² auf 21,21 m².
- Der Ponton hat die Abmessungen 67 m x 18 m x 4,5 m (im Vergleich zu 65 m x 15 m vor der Planänderung)
- Die erforderliche Mindestausdehnung des Kolkschutzes vom Pfahlrand aus beträgt 5,0 m. Der flächig durchgehende Kolkschutz ist so ausgelegt, dass er an den Kolkschutz um MD4, MD5 und MD6 anschließt. Der Kolkschutz der Pontonpfähle nimmt zusätzlich zum Kolkschutz der Dalben eine Fläche von 938 m² inklusive der Fläche der Pontonpfähle ein und rd. 917 m² exklusive der Pontonpfähle (im Vergleich zu 50 m² inklusive der Fläche der Pontonpfähle bzw. 48 m² exklusive der Pontonpfähle vor der Planänderung).

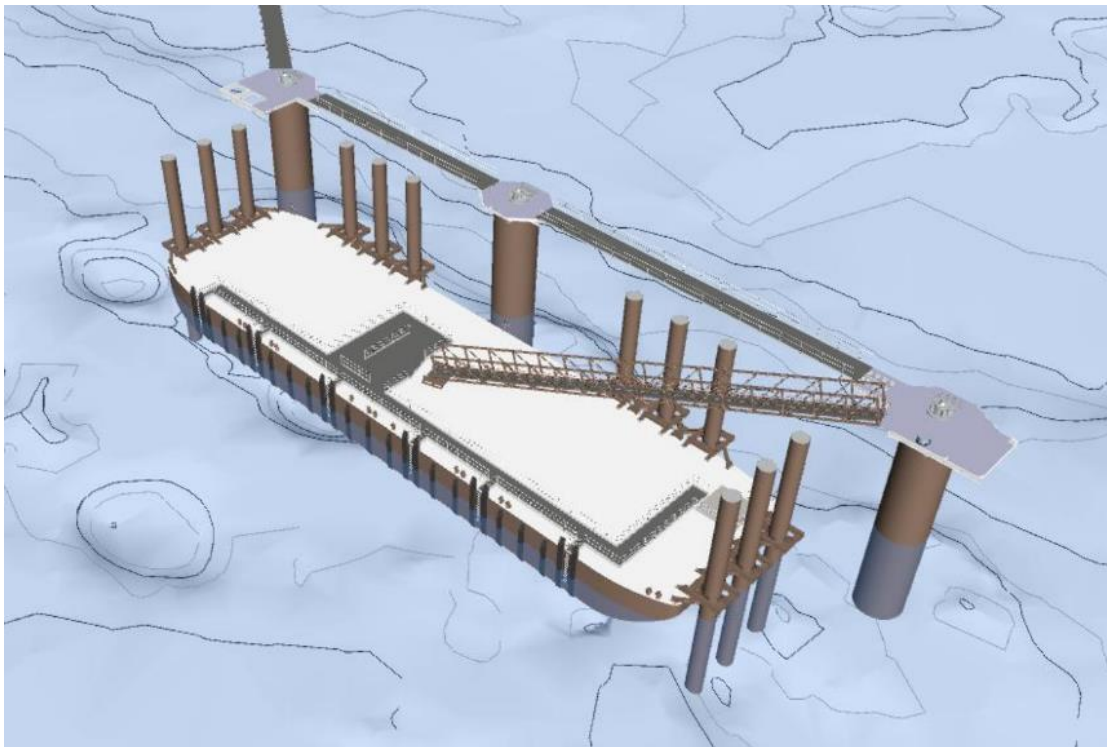


Abbildung 2: Ponton-Anlage an der südwestlichen Seite von MD4, MD5 und MD6 mit 12 Führungspfählen

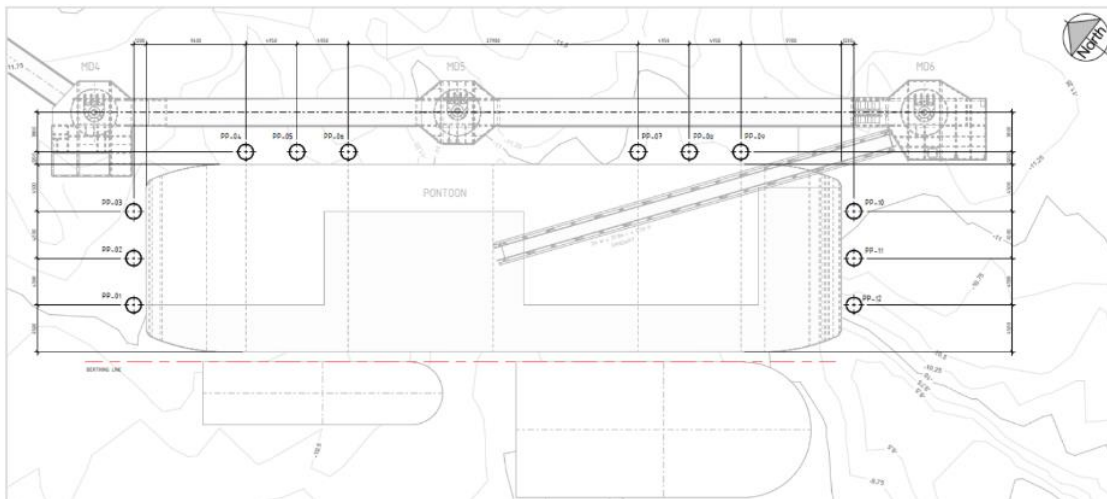


Abbildung 3: Draufsicht Ponton-Anlage mit Monopiles MD4, MD5 und MD6 und 12 Führungspfählen

Im Rahmen des Genehmigungsprozesses zum wasserrechtlichen Planfeststellungsverfahren (wrPFV) erfordert die relevante Planänderung zum Pontonbau eine Überarbeitung der Antragsunterlagen, sowie eine angepasste Betrachtung der Umweltauswirkungen.

Impressum

WASSERRECHTLICHER PLANFESTSTELLUNGSANTRAG
FÜR DIE ERRICHTUNG EINES FSRU-SCHIFFSANLEGERS
MIT LIEGEWANNE UND ZUFAHRTBEREICH
LNG VOSSLAPPER GRODEN NORD 2
TEIL B - ANTRAGSUNTERLAGEN

AUFTRAGGEBER
FSRU Wilhelmshaven GmbH

AUTOR
Kerstin Zülch
Lena de Koning

DATUM
26. März 2024

Über Arcadis

Arcadis ist das führende globale Planungs- und Beratungsunternehmen für die natürliche und die vom Menschen gestaltete Umwelt. Durch die weltweite Bündelung von lokalem Wissen und die Kombination unserer Expertise mit neusten digitalen Errungenschaften erzielen wir herausragende und nachhaltige Ergebnisse für unsere Kunden und deren Abnehmer. Wir sind 36.000 Menschen, die in mehr als 70 Ländern tätig sind und einen Umsatz von 4,2 Milliarden Euro erwirtschaften (basierend auf Pro-forma-Zahlen für das gesamte Jahr 2021). Wir unterstützen UN-Habitat mit Wissen und Expertise, um die Lebensqualität in schnell wachsenden Städten auf der ganzen Welt zu verbessern.

www.arcadis.com

Arcadis Germany GmbH

EUREF-Campus 10
10829 Berlin
Deutschland

T 030 767585900