



# Zielkonzept Biotope und Fauna

- verpflichtende Ziele**
- Erhaltungsziel<sup>1</sup> (zum Erhaltungsgrad und der Flächengröße)
  - Wiederherstellungsziel<sup>1</sup> (aus dem Netzzusammenhang)
  - Flächenverbesserung
  - Flächenvergrößerung

**Lebensraumtypen des Anh. I FFH-Richtlinie mit显著ificantem Vorkommen im Gebiet**

3130	Oligo- bis mesotrophe stehende Gewässer mit Vegetation der Littorelettea uniflorae und/oder Isoetes-Nanojuncetea	
3150	Natürliche eutrophe Seen mit einer Vegetation des Magnopotamions oder Hydrocharitionis	
3160	Dystrophe Seen und Teiche	
6410	Pfienfengraswiesen auf kalkreichem Boden, torfigen und tonig-schluffigen Böden (Molinietum caeruleae)	
6430	Feuchte Hochstaudeufleuren der planaren und montanen bis alpinen Stufe	
6510	Magere Flachland-Mähwiesen (Alopecurus pratensis, Sanguisorba officinalis)	
7120	Nach renaturierungsfähige degradierte Hochmoore	
7140	Übergangs- und Schwingrasenmoore	
7150	Torfmoos-Schlenken (Rhynchosporion)	
9190	Alte bodensaure Eichenwälder auf Sandebenen mit Quercus robur	
91D0	Moorwälder	
91E0	Auenwälder mit Alnus glutinosa und Fraxinus excelsior (Aino-Padion, Ahion)	

**Wertgebende Arten des Anh. II FFH-Richtlinie im Gebiet**

Kammichthel	(Triturus cristatus)	Km
Bachneunauge	(Lampetra planeri)	Bn
Schlammpeitzger	(Migurnus fossilis)	Schp
Blitterling	(Rhodius amarus)	Bl
Fischotter	(Lutra lutra)	Fi
Bechsteinfledermaus	(Myotis bechsteini)	My
Teichfledermaus	(Myotis dasycornis)	Tf
Große Moosjungfer	(Leucorhinia pectoralis)	Gm
Grüne Flussjungfer	(Ophiogomphus cecilia)	Gf
Schwimmendes Froschkraut	(Lutonium natans)	Sf

- nicht verpflichtende Ziele**
- Sonstige Schutz und Entwicklungsziele<sup>1</sup>

**Lebensraumtypen des Anh. I FFH-Richtlinie ohne significantem Vorkommen im Gebiet**

3260	Flüsse der planaren bis montanen Stufe mit Vegetation des Ranunculion fluitantis und Callitriche-Batrachion	
4030	Trockene europäische Heide	
91F0	Hainbuchen-Buchewald (Luzulo-Fragetum)	

### Wertvolle und schutzwürdige Biotopkomplexe im Gebiet, die keinem FFH-Lebensraumtyp entsprechen

- Wälder**
- Bruchwälder
  - Strukturreiche Eichenwälder
  - Strukturreiche Buchenwälder
  - Strukturreiche Laubwälder
  - Förderung naturnaher Waldkomplexe
- Grünland**
- Nasswiesen
  - Artenreiches Feuch- und Nassgrünland
  - Extensivierung zu feuchten Grünland
- Gewässer**
- Reich strukturierte Teichkomplexe mit ausgedehnten und vielfältigen Verbindungszonen
- Feuchtgebiete**
- Feuchtbrachen, Feuchtgebüsche, Sümpfe, Röhrichte und Rieden

**Weitere Arten des Anh. II FFH-Richtlinie im Gebiet**

Flussneunauge (Lampetra fluviatilis) Ff

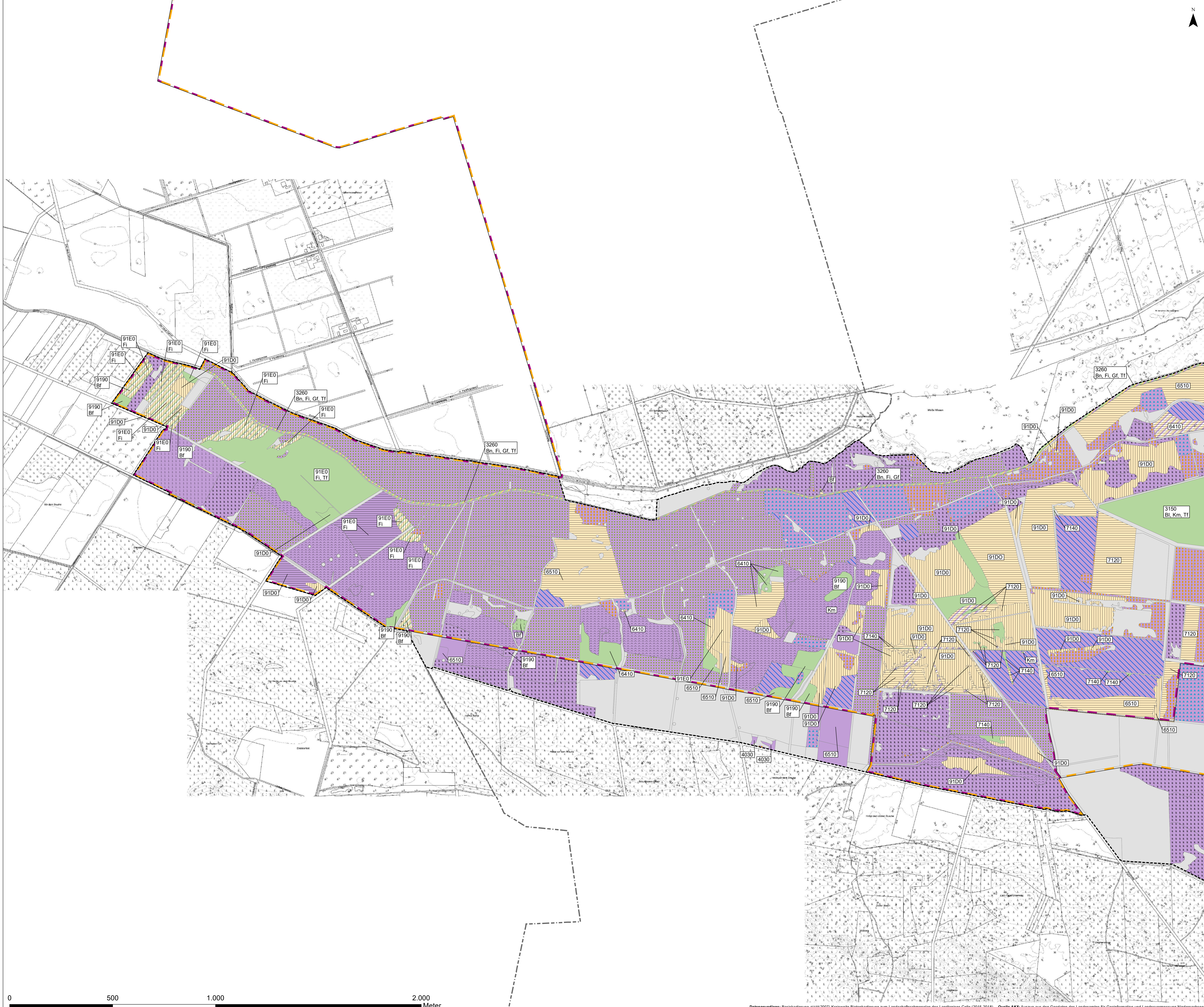
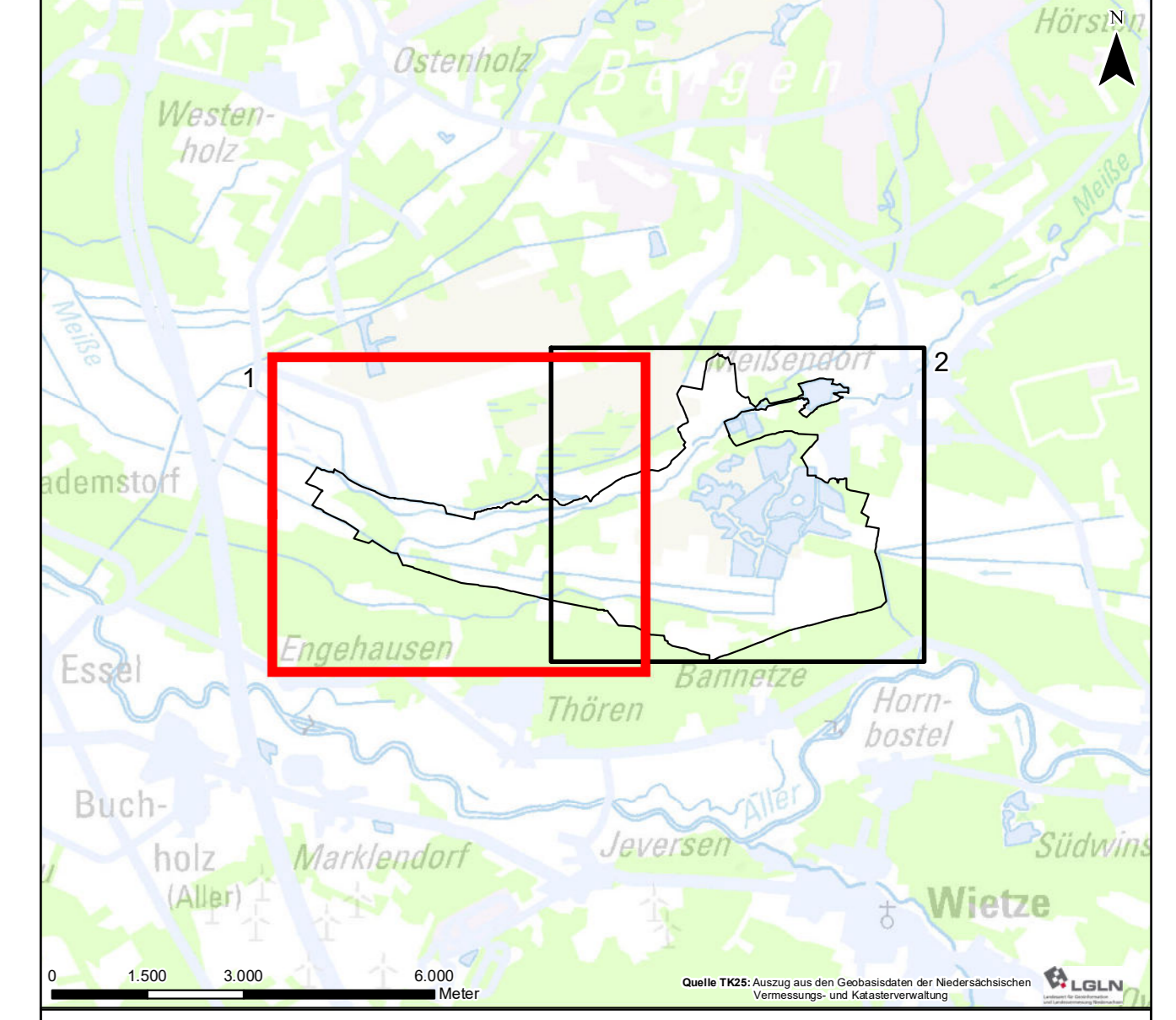
**Arten des Anh. IV FFH-Richtlinie mit significantem Vorkommen im Gebiet**

Moorfrosch (Rana arvalis) Mf  
Schlingnatter (Coronella austriaca) Sn  
Zaunechse (Lacerta agilis) Ze  
Cicine Moosjungfer (Aeshna viridis) GJ  
Zierliche Moosjungfer (Leucorhinia caudalis) Zm

- Weitere aus landesweiter Sicht bedeutsame Arten**
- Gewöhnlicher Wasserpfeffer-Tännel (Elaeine hydrophyper ssp. hydrophyper) Gw4  
Dreimähriger Tännel (Elaeine triandra) Dt  
Wilder Reis (Lerseria oryzoides) Wr  
Gewöhnlicher Phitellam (Ptilularia globularifera) Gp  
Gelbes Schein-Ruhkraut (Pseudognaphalium luteoalbum) Gz  
Zwerg-Igelkolben (Spartanium natans) Zi

- Sonstiges**
- Planungsraum
  - Landkreis Grenze
  - EU-Vogelschutzgebiet
  - FFH-Gebiet
  - Keine naturschutzfachliche Ziele
- Ziel-LRT: 3150  
Ziel-Art: Bl, Km

1 Die flächenhafte Farbbildung bezieht sich auf die Zielkategorie aller FFH- und VSR-relevanten Arten (vgl. 8.2)



**Auftraggeber:** Landkreis Celle, Landkreis Heidekreis

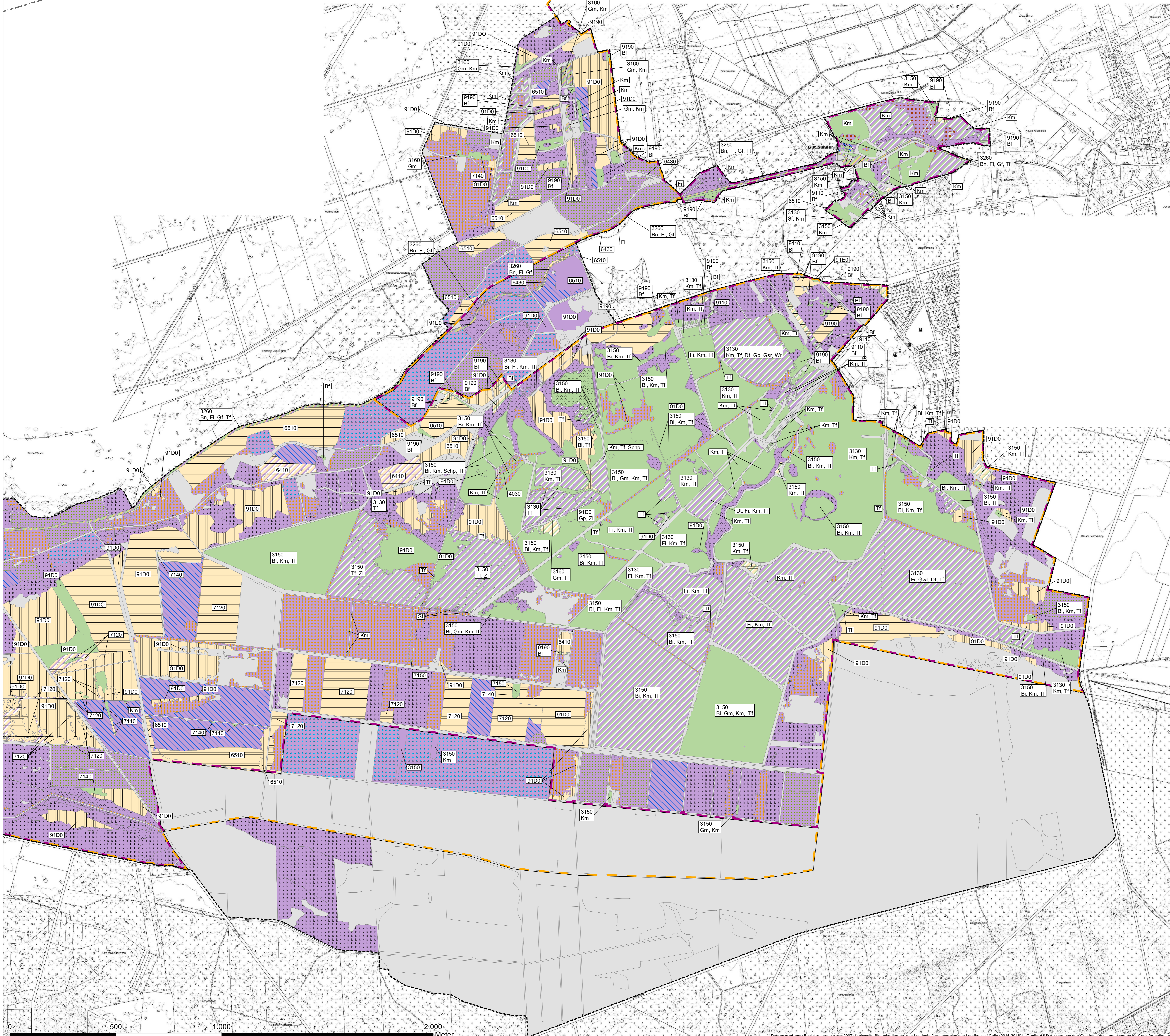
**Projekt:** Managementplan für das FFH-Gebiet „Meißendorfer Teiche, Osterholzer Moor“ und das Vogelschutzgebiet „Osterholzer Moor und Meißendorfer Teiche“

**Planinhalt:** Karte 8.1: Erhaltungs- und Wiederherstellungsziele sowie sonstige Schutz- und Entwicklungsziele (FFH-Gebiet)

**Planverfasser:** Planungs-Gemeinschaft GfK, LaReG, Landkreis Heidekreis

Planungs-Gemeinschaft GfK	Landkreis Heidekreis	Datum:	Name:
Hannoverstraße 104, 38104 Braunschweig	Braunschweig	Nov. 2022	CBC/DAX
Telefon: 051 719 1644	Geschäft:	Nov. 2022	GMW/RWH
Internet: www.gfkg.de	Gepf.:	Nov. 2022	GR
	Plan-Nr.: 08		Seite 1 von 2

Proj.-Nr.: 1590 Maßstab: 1:6.000 Blattgröße: B4 mit 118,9 cm

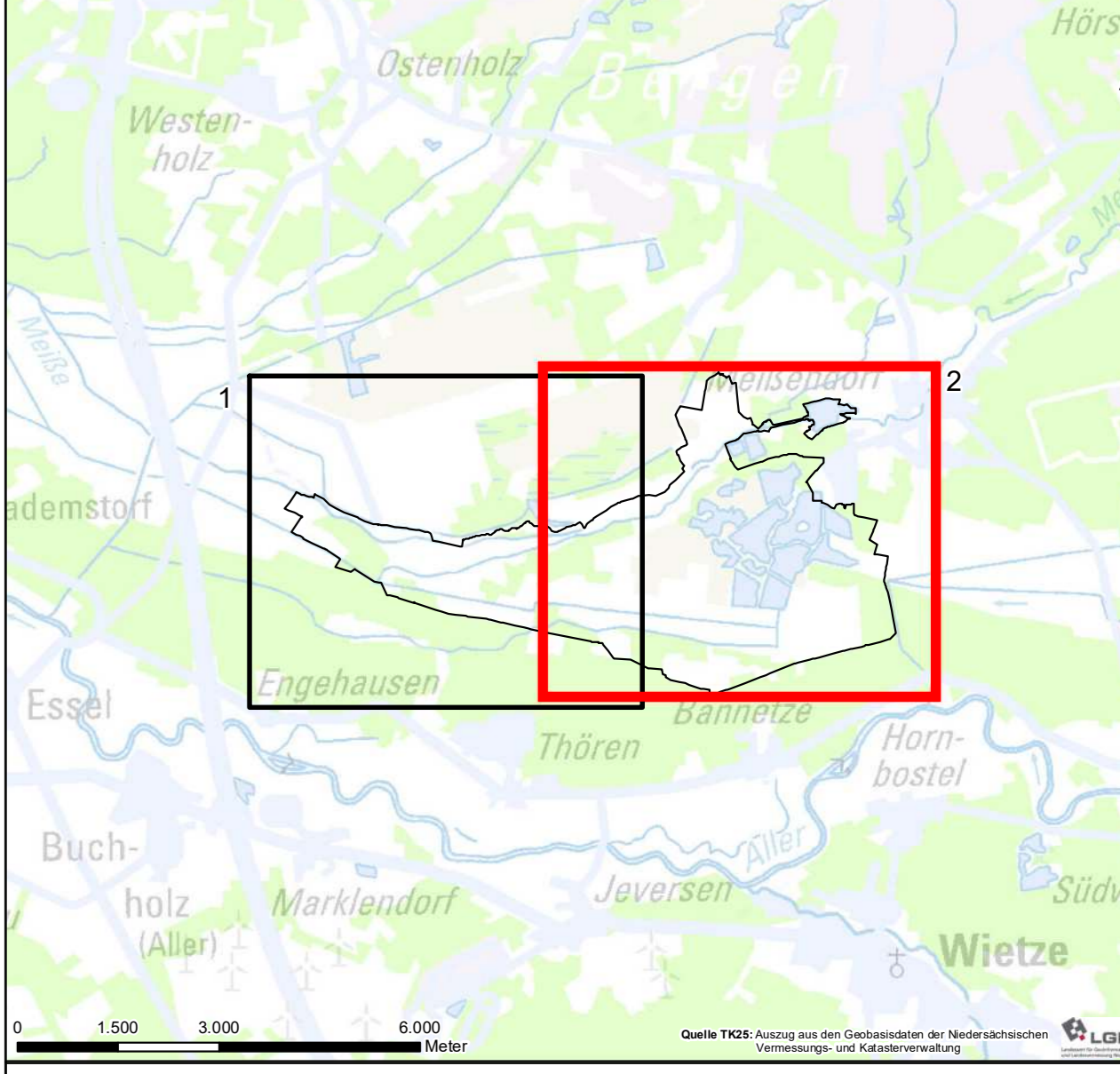


- ### Zielkonzept Biotope und Fauna
- verpflichtende Ziele**
- Erhaltungsziel<sup>1</sup>** (zum Erhaltungsgrad und der Flächengröße)
  - Wiederherstellungsziel<sup>1</sup>** (aus dem Netzzusammenhang)
  - Flächenverbesserung
  - Flächenvergrößerung
- Lebensraumtypen des Anh. I FFH-Richtlinie mit显著antem Vorkommen im Gebiet**
- 3130 Oligo- bis mesotrophe stehende Gewässer mit Vegetation der Littorelleta uniflorae und/oder Isoetes-Nanojuncetea
  - 3150 Natürliche eutrophe Seen mit einer Vegetation des Magnopotamions oder Hydrocharitionis
  - 3160 Dystrophe Seen und Teiche
  - 6410 Pflanzengesellschaften auf kalkreichem Boden, torfigen und tonig-schluffigen Böden (Molinion caeruleae)
  - 6430 Feuchte Hochstaudenfluren der planaren und montanen bis alpinen Stufe
  - 6510 Magere Flachland-Mähwiesen (Alopecurus pratensis, Sanguisorba officinalis)
  - 7120 Nach renaturierungsfähige degradierte Hochmoore
  - 7140 Übergangs- und Schwingrasenmoore
  - 7150 Torfmoos-Schuppen (Rhytidosporium)
  - 9190 Alte bodensaure Eichenwälder auf Sandebenen mit Quercus robur
  - 91D0 Moorwälder
  - 91E0 Auenwälder mit Alnus glutinosa und Fraxinus excelsior (Aino-Padion, Ainion)
- Wertgebende Arten des Anh. II FFH-Richtlinie im Gebiet**
- |                          |                           |     |
|--------------------------|---------------------------|-----|
| Kammröhmch               | (Trifolium cristatum)     | Km  |
| Bachneunauge             | (Lampetra planeri)        | Bn  |
| Schlammpeitzger          | (Misgurnus fossilis)      | Scp |
| Bitterling               | (Rhodeus amarus)          | Bi  |
| Fischotter               | (Lutra lutra)             | Fi  |
| Bechsteinfledermaus      | (Myotis bechsteinii)      | Bf  |
| Teichfledermaus          | (Myotis dasycornis)       | TF  |
| Große Moosjungfer        | (Leucorrhinia pectoralis) | Gm  |
| Grüne Flussjungfer       | (Ophiogomphus cecilia)    | Gf  |
| Schwimmendes Froschkraut | (Luronium natans)         | Sf  |

- nicht verpflichtende Ziele**
- Sonstige Schutz und Entwicklungsziele<sup>1</sup>**
- Lebensraumtypen des Anh. I FFH-Richtlinie ohne significantem Vorkommen im Gebiet**
- 3260 Flüsse der planaren bis montanen Stufe mit Vegetation des Ranunculion fluitantis und Callitriche-Batrachion
  - 4030 Trockene europäische Heide
  - 9110 Hartholzer-Buchenerwälder (Luzulo-Fagetum)
- Wertvolle und schutzwürdige Biotopkomplexe im Gebiet, die keinem FFH-Lebensraumtyp entsprechen**
- Wälder**
- Bruchwälder
  - Strukturreiche Eichenwälder
  - Strukturreiche Buchenwälder
  - Strukturreiche Laubwälder
  - Förderung naturnaher Waldkomplexe
- Grünland**
- Nasswiesen
  - Artenreiches Feuch- und Nassgrünland
  - Extensivierung zu feuchten Grünland
- Gewässer**
- Reich strukturierte Teichkomplexe mit ausgedehnten und vielfältigen Verlandungszonen
- Feuchtgebiete**
- Feuchtbrachen, Feuchtgebüsche, Sümpfe, Röhrichte und Rieden

- Weitere Arten des Anh. II FFH-Richtlinie im Gebiet**
- Flussneunauge (Lampetra fluviatilis) Ff
- Arten des Anh. IV FFH-Richtlinie mit significantem Vorkommen im Gebiet**
- |                       |                         |    |
|-----------------------|-------------------------|----|
| Moorfrosch            | (Rana arvalis)          | Mf |
| Schlingnatter         | (Coronella austriaca)   | Sn |
| Zaunechide            | (Lacerta agilis)        | Ze |
| Große Moosjungfer     | (Aeshna viridis)        | Gm |
| Zierliche Moosjungfer | (Leucorrhinia caudalis) | Zm |
- Weitere aus landesweiter Sicht bedeutsame Arten**
- |                                   |                                      |     |
|-----------------------------------|--------------------------------------|-----|
| Gewöhnlicher Wasserpfeffer-Tännel | (Elatine hydropiper ssp. hydropiper) | GwT |
| Dreimäntler Tännel                | (Elatine triandra)                   | Dt  |
| Wilder Reis                       | (Leersia oryzoides)                  | Wr  |
| Gewöhnlicher Phitillam            | (Phitula globulifera)                | Gp  |
| Gelbes Schein-Ruhrkraut           | (Pseudognaphalium luteoalbum)        | Gr  |
| Zwerg-Igelkolben                  | (Sparganium natans)                  | Zr  |
- Sonstiges**
- Planungsraum
  - Landkreis Grenze
  - EU-Vogelschutzgebiet
  - FFH-Gebiet
  - Keine naturschutzfachliche Ziele

1 Die flächenhafte Farbgebung bezieht sich auf die Zielkategorie aller FFH- und VSR-relevanter Arten (vgl. 8.2)



**Auftraggeber:** Landkreis Celle, Amt für Umwelt und ländlichen Raum, Abteilung Natur- und Landschaftsschutz, Trift 26, 29221 Celle

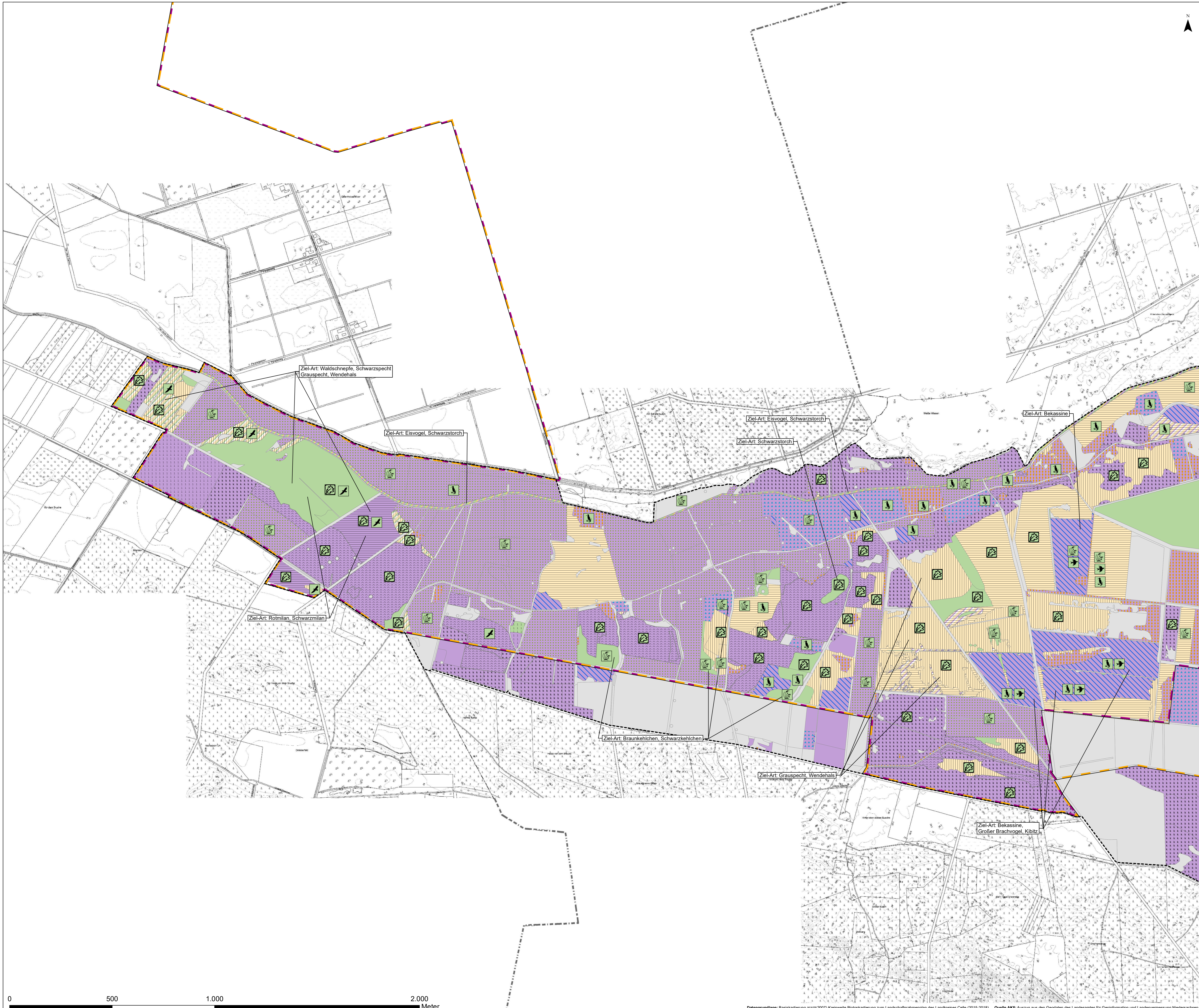
**Landkreis Heidekreis:** 09 5 - Natur- und Landschaftsschutz, Harburger Straße 2, 29614 Solltau

**Projekt:** Managementplan für das FFH-Gebiet „Meißendorfer Teiche, Ostenholzer Moor“ und das Vogelschutzgebiet „Ostenholzer Moor und Meißendorfer Teiche“

**Planinhalt:** Karte 8.1: Erhaltungs- und Wiederherstellungsziele sowie sonstige Schutz- und Entwicklungsziele (FFH-Gebiet)

Planungsraum	Landkreis Celle	Datum:	Name:	
Planung:	Landkreis Celle	Bearbeitet:	Nov 2022	CBC/DJK
Gemeldet:	LaReG	Gebirgt:	Nov 2022	GMW/SJK/HH
Geprüft:	LaReG	Geprüft:	Nov 2022	GR
Plan-Nr.:	05	Plan-Nr.:	05	Seite 2 von 2

Plan-Nr.: 1590 Maßstab: 1:6.000 Blattgröße: B4 cm x 118,9 cm



### Zielkonzept

#### Erhaltungsziel 1

Okologische Gilden

Wassergebundene Vögel	Vögel der Wälder	Greifvögel
Kranich* Rohrdommel* Rohrschwefel* Schatterente* Wasserralle* Zwerggänscher* Krickente Reihente Schelleente Waldwasserläufer Teichrohrsänger Eisvogel Lachmöwe Stummhöwe	Grus grus Botaurus stellaris Luscinia luscinia Mareca strepera Rallus aquaticus Tachypterus ruficollis Porzana porzana Scolopax squatarola Anas crecca Aythya fuligula Bucephala clangula Tringa schropus Acrocephalus scirpaceus Alcedo atthis Circus cyaneus Larus canus	Schwarzstorch* Schwarzspecht Fledermaus* Waldschnepfe Wendehals Grauspecht Fischadler* Rohrweihe* Baumfalke Rotmilan Schwarzmilan Wespenbussard

Vogel des strukturreichen Offenlandes	Vögel der Feuchtwiesen
Braunkehlihen* Schwarzkehlchen* Neumöler* Ziegenmelker* Nachtigall Raubwürger Speibergsammücke Birkhuhn	Bekassine* Wiesenschafotze Großer Brachvogel Kiebitz Gallinago gallinago Motacilla flava Numenius arquata Vanellus vanellus

#### Sonstige Schutz und Entwicklungsziele 1

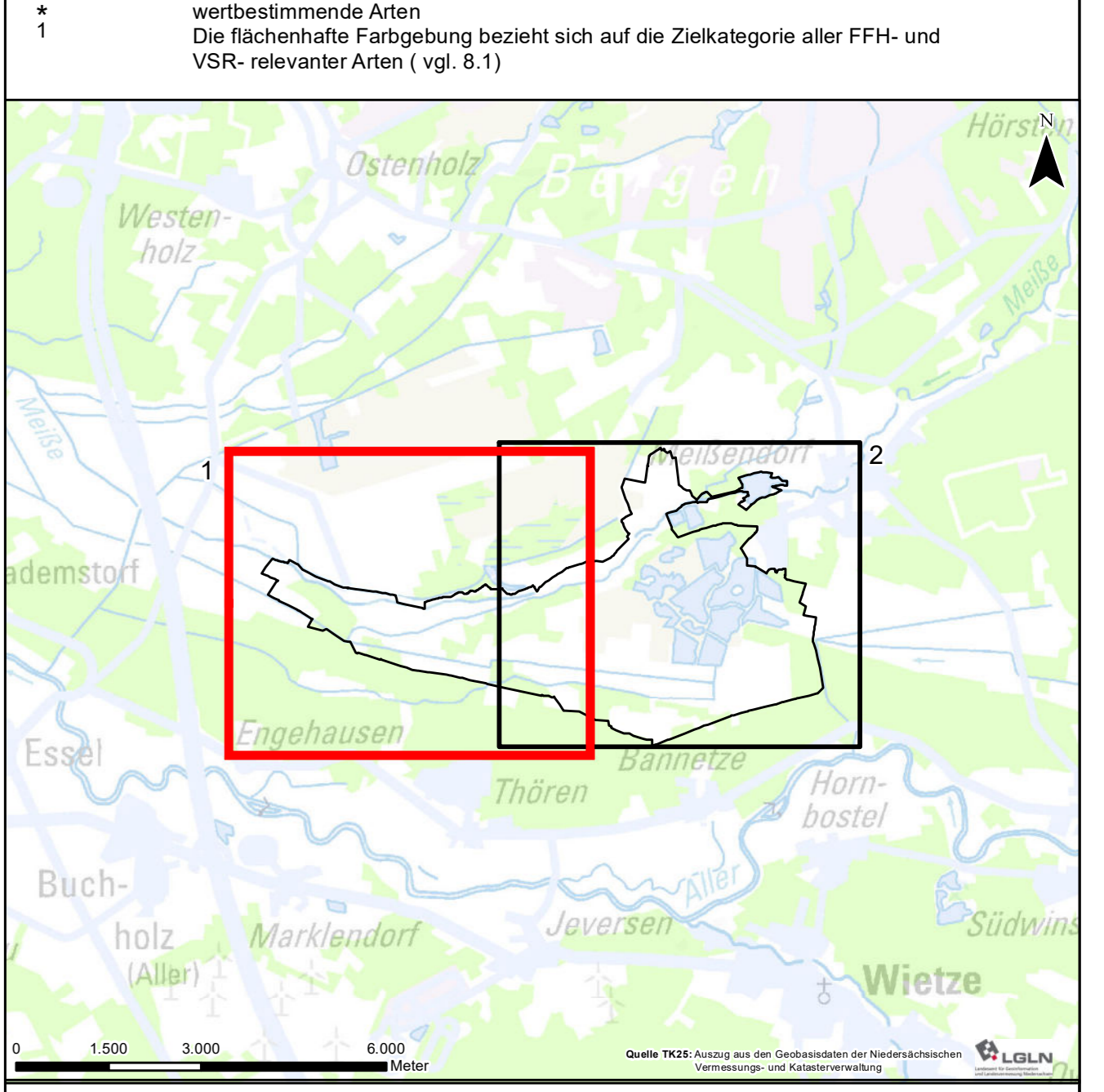
Sonstiges

- Planungsraum
- Meißendorfer Teichgebiet
- EU-Vogelschutzgebiet
- FFH-Gebiet

#### wertbestimmende Arten

Die flächenhafte Farbgebung bezieht sich auf die Zielkategorie aller FFH- und VSR-relevanten Arten (vgl. 8.1)

Wassergebundene Vögel	Vögel der Wälder	Greifvögel
Kranich* Rohrdommel* Rohrschwefel* Schatterente* Wasserralle* Zwerggänscher* Krickente Reihente Schelleente Waldwasserläufer Teichrohrsänger Eisvogel Lachmöwe Stummhöwe	Grus grus Botaurus stellaris Luscinia luscinia Mareca strepera Rallus aquaticus Tachypterus ruficollis Porzana porzana Scolopax squatarola Anas crecca Aythya fuligula Bucephala clangula Tringa schropus Acrocephalus scirpaceus Alcedo atthis Circus cyaneus Larus canus	Schwarzstorch* Schwarzspecht Fledermaus* Waldschnepfe Wendehals Grauspecht Fischadler* Rohrweihe* Baumfalke Rotmilan Schwarzmilan Wespenbussard



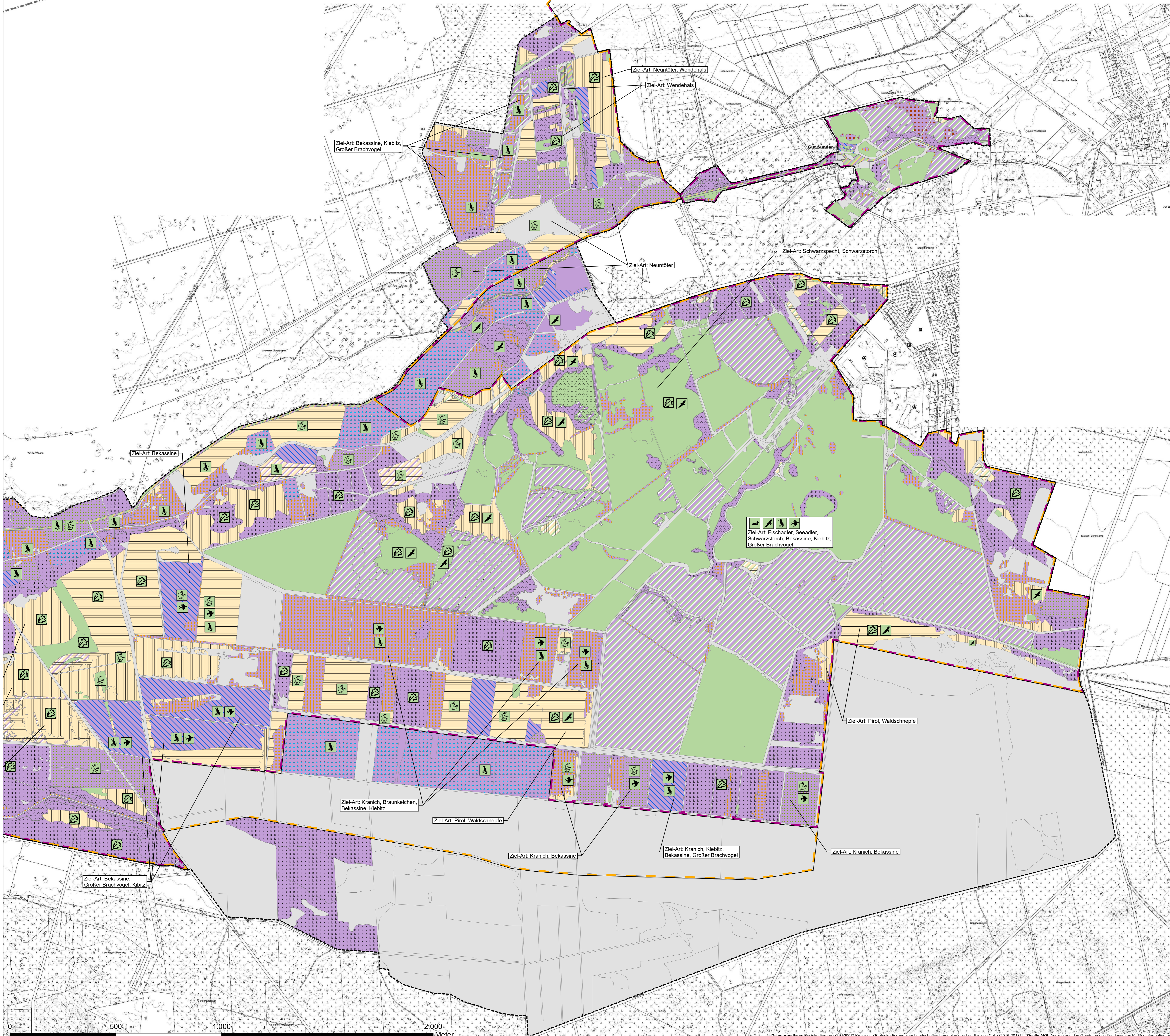
**Auftraggeber:** Landkreis Celle, Amt für Umwelt und ländlichen Raum; Landkreis Heidekreis, 09.5 - Natur- und Landschaftsschutz

**Projekt:** Managementplan für das FFH-Gebiet „Meißendorfer Teiche, Ostenholzer Moor“ und das Vogelschutzgebiet „Ostenholzer Moor und Meißendorfer Teiche“

**Planinhalt:** Karte 8.2: Erhaltungsziele sowie sonstige Schutz- und Entwicklungsziele (VSG)

Planungsraum	Landkreis Celle	Datum:	Name:
Planungsraum	Landkreis Celle	09.11.2022	CIN/CAK/AM
Genehmigt	09.11.2022	09.11.2022	GM/WS/RAH
Geprüft	09.11.2022	09.11.2022	GR
Plan Nr.: 8.2.1			Seite 1 von 2

Proj.-Nr.: 1990 | Maßstab: 6:000 | Blattgröße: 84 cm x 116,8 cm



### Zielkonzept

#### Erhaltungsziel 1

**Ökologische Gilden**

**Wassergebundene Vögel**

Kranich*	Grus grus	Vogel der Wälder	Ciconia nigra
Rohrdrommel*	Botaurus stellaris	Schwarzstorch*	Dryocopus martius
Rohrschwefel*	Luscinia luscinia	Schwarzspecht	Onychus onychus
Schnatterente*	Mareca strepera	Pirol	Scotopax rusticola
Wasserralle*	Rallus aquaticus	Waldschnepfe	Wendehals
Zwerggänschen*	Tachybaptus ruficollis	Grauspecht	Pluvius canus
Krickente	Porzana porzana		
Krickente	Scolopax squatarola	<b>Greifvögel</b>	
Krickente	Anas crecca	Seeadler*	Haliaeetus albicollis
Reihherente	Aythya fuligula	Fischadler*	Pandion haliaetus
Schleierläufer	Bucephala clangula	Rohrweihe*	Circus aeruginosus
Waldwasserläufer	Tringa ochropus	Baumfalke	Falco subtutor
Teichrosenläufer	Acrocephalus scirpaceus	Rotmilch	Milvus milvus
Eisvogel	Alcedo atthis	Schwarzmilan	Milvus migrans
Lachmöwe	Chroicocephalus ridibundus	Wespenbussard	Pernis ptilorhynchus
Stummflöte	Larus canus		

**Vogel des strukturreichen Offenlandes**

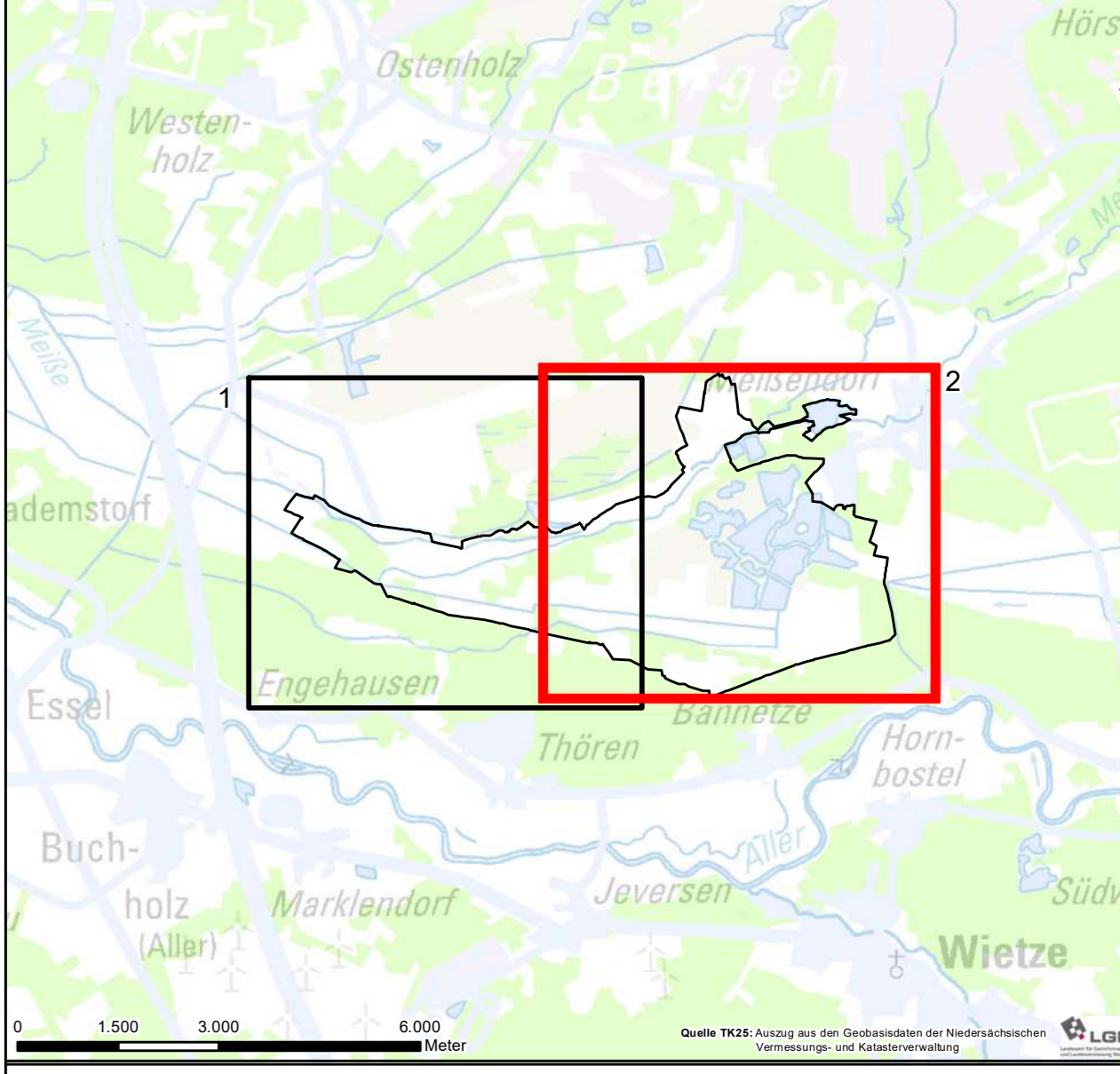
Braunkelchen*	Saxicola rubetra	Bekassine*	Gallinago gallinago
Schwarzkeilchen*	Saxicola rubicola	Wiesenschafstelze	Motacilla flava
Neuntöter*	Larus collurio	Großer Brachvogel	Numerus arvensis
Ziegenmelker*	Caprimulgus europaeus	Kiebitz	Vanellus vanellus
Nachtigall	Luscinia megarhynchos		
Rauhwing	Lanius excubitor		
Speibergmücke	Sylvia nisoria		
Heidelerche	Lullula arborea		
Birkhuhn	Lyrurus tetrix		

#### Sonstige Schutz und Entwicklungsziele

**Sonstiges**

- Planungsraum
- Meißendorfer Teichgebiet
- EU-Vogelschutzgebiet
- FFH-Gebiet

wertbestimmende Arten  
Die flächenhafte Farbgebung bezieht sich auf die Zielkategorie aller FFH- und VSR-relevanter Arten (vgl. 8.1)



**Auftraggeber:** Landkreis Celle, Landkreis Heidekreis

**Projekt:** Managementplan für das FFH-Gebiet „Meißendorfer Teiche, Ostholter Moor“ und das Vogelschutzgebiet „Ostholter Moor und Meißendorfer Teiche“

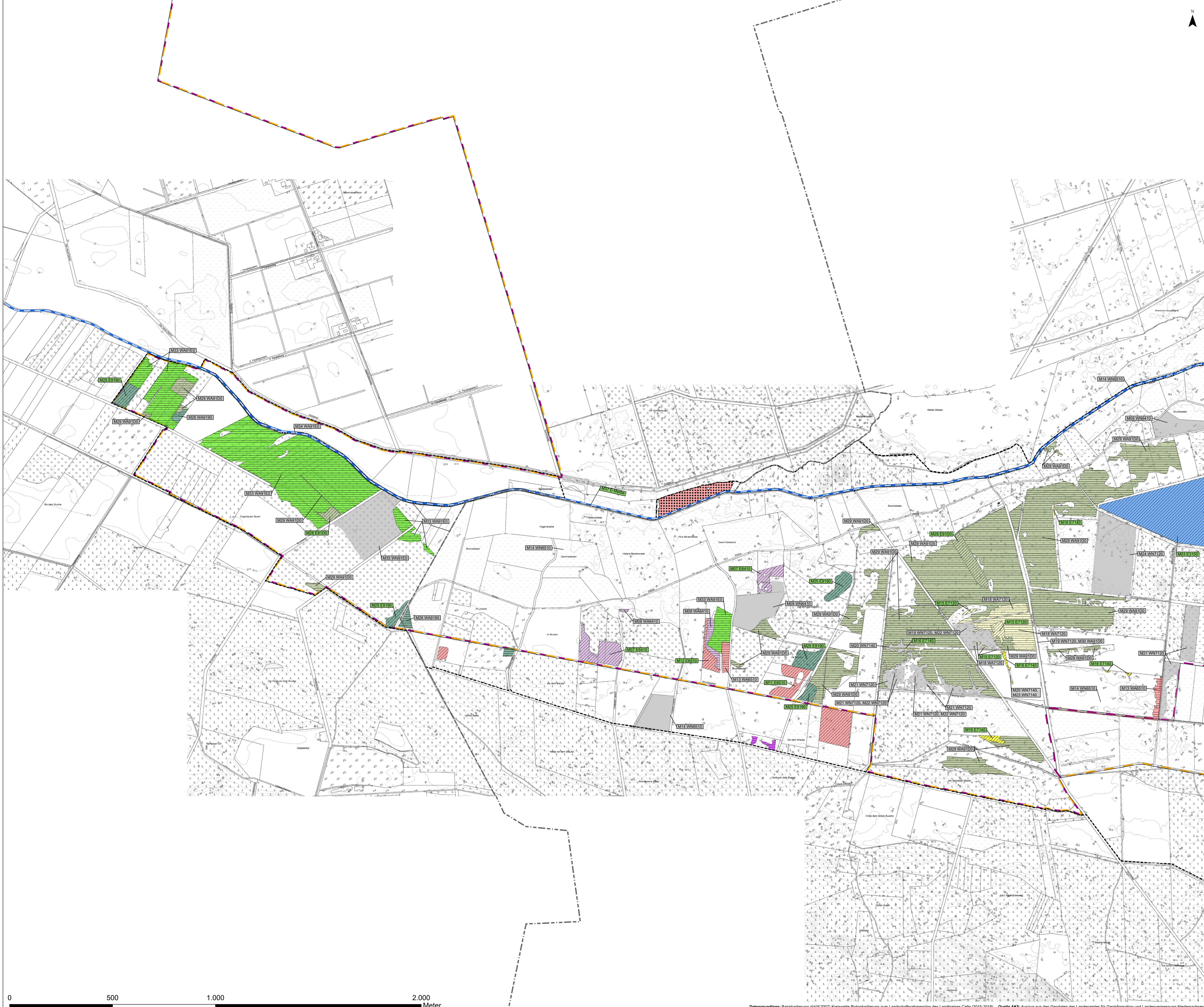
**Planinhalt:** Karte 8.2: Erhaltungsziele sowie sonstige Schutz- und Entwicklungsziele (VSG)

**Planverfasser:** LaReG

Datum:	Name:
Entworfen: Nov. 2022	CIN/CAK/AM
Gebirgt: Nov. 2022	GM/BS/RS/BN
Geprüft: Nov. 2022	GR
Plan Nr.: 8.2.1	Seite 2 von 2

Proj. Nr.: 1990 Maßstab: 6:000 Blattgröße: 84 cm x 116,8 cm

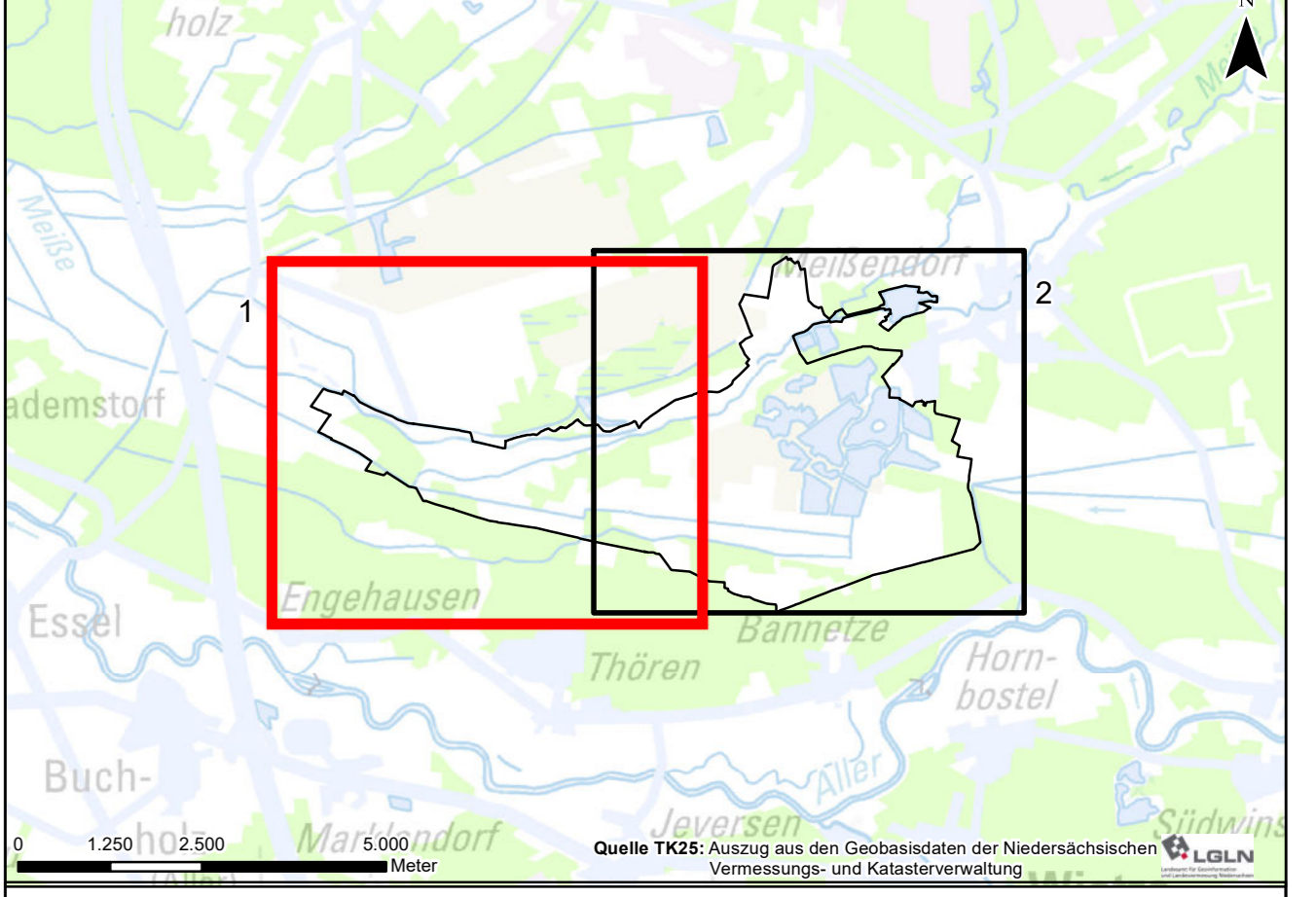
Datengrundlage: Basiskartierung (2007/2008) Kreisweite Biotopkartierung zum Landschaftsrahmenplan des Landkreises Celle (2015-2018) Quelle: AKS; Anstieg aus dem Geodaten des Landesamtes für Geoinformation und Landesvermessung Niedersachsen



- ### Maßnahmen Biotop und Fauna
- 3130: Oligo- bis mesotrophe stehende Gewässer mit Vegetation der Littorelletta uniflorae und/oder Isoetes-Nanojuncetia
  - 3150: Natürliche eutrophe Seen mit einer Vegetation des Magnopotamions oder Hydrocharition
  - 3160: Dystrophe Seen und Teiche
  - 4030: Trockene europäische Heide (nicht signifikant)
  - 6410: Pfeifengraswiesen auf kalkreichem Boden, torfigen und tonig-schluffigen Böden
  - 6430: Feuchte Hochstaudenfluren der planaren und montanen bis alpinen Stufe
  - 6510: Magere Flachland-Mähwiesen
  - 7120: Noch renaturierungsfähige degradierte Hochmoore
  - 7140: Übergangs- und Schwingrasenmoore
  - 7150: Torfmoos-Schlenken (Rhynchosporion)
  - 9110: Hainsimsen-Buchenwald (Luzulo-Fagetum) (nicht signifikant)
  - 9190: Alte bodensaure Eichenwälder auf Sandebenen mit Quercus robur
  - 91D0: Moorwälder
  - 91E0: Auenwälder mit Alnus glutinosa und Fraxinus excelsior (Alno-Padion, Alnion)
- Erhaltungsgrad**
- A (hervorragend)
  - B (gut)
  - C (schlecht bis mittel)
  - Entwicklungsfläche
- Zusätzliche Flächen**
- Flächenvergrößerung aus dem Netzzusammenhang
  - Meiße
- Flächenbezeichnung, Maßnahmenkürzel**
- Erhaltungsgemaßnahme
  - Wiederherstellungsmaßnahme aus dem Netzzusammenhang zur Flächenvergrößerung
  - Wiederherstellungsmaßnahme aus dem Netzzusammenhang zur Aufwertung vom EHG

Maßnahmenkürzel	Erhaltungsgemaßnahme	Wiederherstellungsmaßnahme aus dem Netzzusammenhang zur Flächenvergrößerung	Wiederherstellungsmaßnahme aus dem Netzzusammenhang zur Aufwertung vom EHG
M01 E3130	Erhalt des LRT 3130		
M02 WN3130-1	Flächenvergrößerung des LRT 3130		
M03 E3150	Erhalt des LRT 3150		
M04 WN3150	Flächenvergrößerung des LRT 3150		
M05 E3160	Erhalt des LRT 3160		
M06 WA3160	Wiederherstellung eines günstigen Erhaltungsgrades des LRT 3160		
M07 E6410	Erhalt von Flächen mit einem günstigen Erhaltungsgrad des LRT 6410		
M08 WA6410	Wiederherstellung eines günstigen Erhaltungsgrades des LRT 6410 durch Wiedereinführung eines typischen Mahdregimes		
M09 WN6410	Flächenvergrößerung des LRT 6410 durch Mahdgutübertragung und Saatgutabbringung		
M10 E6430	Erhalt von Flächen mit einem günstigen Erhaltungsgrad des LRT 6430		
M11 E6510	Erhalt von Flächen mit einem günstigen Erhaltungsgrad des LRT 6510 auf Extensivweiden		
M12 E6510	Erhalt von Flächen mit einem günstigen Erhaltungsgrad des LRT 6510 auf Mähwiesen		
M13 WA6510	Wiederherstellung eines günstigen Erhaltungsgrades des LRT 6510 durch Mahdgutübertragung		
M14 WN6510	Flächenvergrößerung des LRT 6510 durch Mahdgutübertragung		
M15 E7120	Erhalt von Flächen mit einem günstigen Erhaltungsgrad des LRT 7120		
M16 E7140	Erhalt von Flächen mit einem günstigen Erhaltungsgrad des LRT 7140		
M17 E7150	Erhalt von Flächen mit einem günstigen Erhaltungsgrad des LRT 7150		
M18 WA7120	Wiederherstellung eines günstigen Erhaltungsgrades des LRT 7120 durch eine Verbesserung der hydrologischen Bedingungen		
M19 WN7120	Flächenvergrößerung des LRT 7120 durch eine Verbesserung der hydrologischen Bedingungen (im Komplex mit bestehenden LRT)		
M20 WN7140	Flächenvergrößerung des LRT 7140 durch eine Verbesserung der hydrologischen Bedingungen (im Komplex mit bestehenden LRT)		
M21 WN7120	Flächenvergrößerung des LRT 7120 durch eine Verbesserung der hydrologischen Bedingungen (ohne Kontakt zu bestehenden LRT)		
M22 WN7120	Flächenvergrößerung des LRT 7120 durch Gehölz-Rodung		
M23 WN7140	Flächenvergrößerung des LRT 7140 durch Gehölz-Rodung		
M24 WN7120	Flächenvergrößerung des LRT 7120 durch Zulassung der Lebensraumentwicklung auf einer Fläche mit Hochmoor-Initialstadium		
M25 E9190	Erhalt des LRT 9190		
M26 WA9190	Wiederherstellung eines günstigen Erhaltungsgrades des LRT 9190 aufgrund der Regelung der Schutzgebiets-VO		
M27 WN9190	Flächenvergrößerung des LRT 9190		
M28 E91D0	Erhalt des LRT 91D0		
M29 WA91D0	Wiederherstellung eines günstigen Erhaltungsgrades des LRT 91D0 aufgrund der Regelung der Schutzgebiets-VO		
M30 WA91D0	Wiederherstellung eines intakten Wasserhaushaltes für den LRT 91D0		
M31 WN91D0	Flächenvergrößerung des LRT 91D0		
M32 E91E0	Erhalt des LRT 91E0		
M33 WA91E0	Wiederherstellung eines günstigen Erhaltungsgrades des LRT 91E0 aufgrund der Regelung der Schutzgebiets-VO		
M34 WA91E0	Wiederherstellung eines intakten Wasserhaushaltes für den LRT 91E0		
M35 WN91E0	Flächenvergrößerung des LRT 91E0		
M36 E-Schp	Naturschutzfachliche Teichbewirtschaftung für den Schlämmpfeitzger		
M37 E-Meiße	Erhalt und Entwicklung der Meiße		
M38 E-Bf	Erhalt des Alt- und Totholz vorkommen in den Lebensräumen der Bechsteinfledermaus im LRT 9110		
M39 E-BIQ	Ausbringung künstlicher Quartiere für die Bechsteinfledermaus		
M40 E	Erfassung der Bechsteinfledermausvorkommen und ihrer Habitate		
M41 E-TT	Erhalt der Jagdberstürme der Teichfledermaus		
M42 E	Erfassung der Teichfledermausvorkommen und ihrer Habitate		
M43 E-Gm	Erhalt der Lebensräume der Großen Moosjungfer		
M44 E-Sf	Instantsetzung vorhandener Gewässer für das Schwimmende Froschkraut		
M45 E-Km	Erhalt der fischfreien Gewässer als Laichhabitat des Kammmolchs		
M46 E	Erfassung des Kammmolchvorkommens und seiner Habitate		

- ### Sonstiges
- Planungsraum
  - Landkreis Grenze
  - EU-Vogelschutzgebiet
  - FFH-Gebiet



**Auftraggeber:** **Landkreis Celle**  
 Amt für Umwelt und ländlichen Raum  
 Abteilung Natur- und Landschaftsschutz  
 Trift 26, 29221 Celle

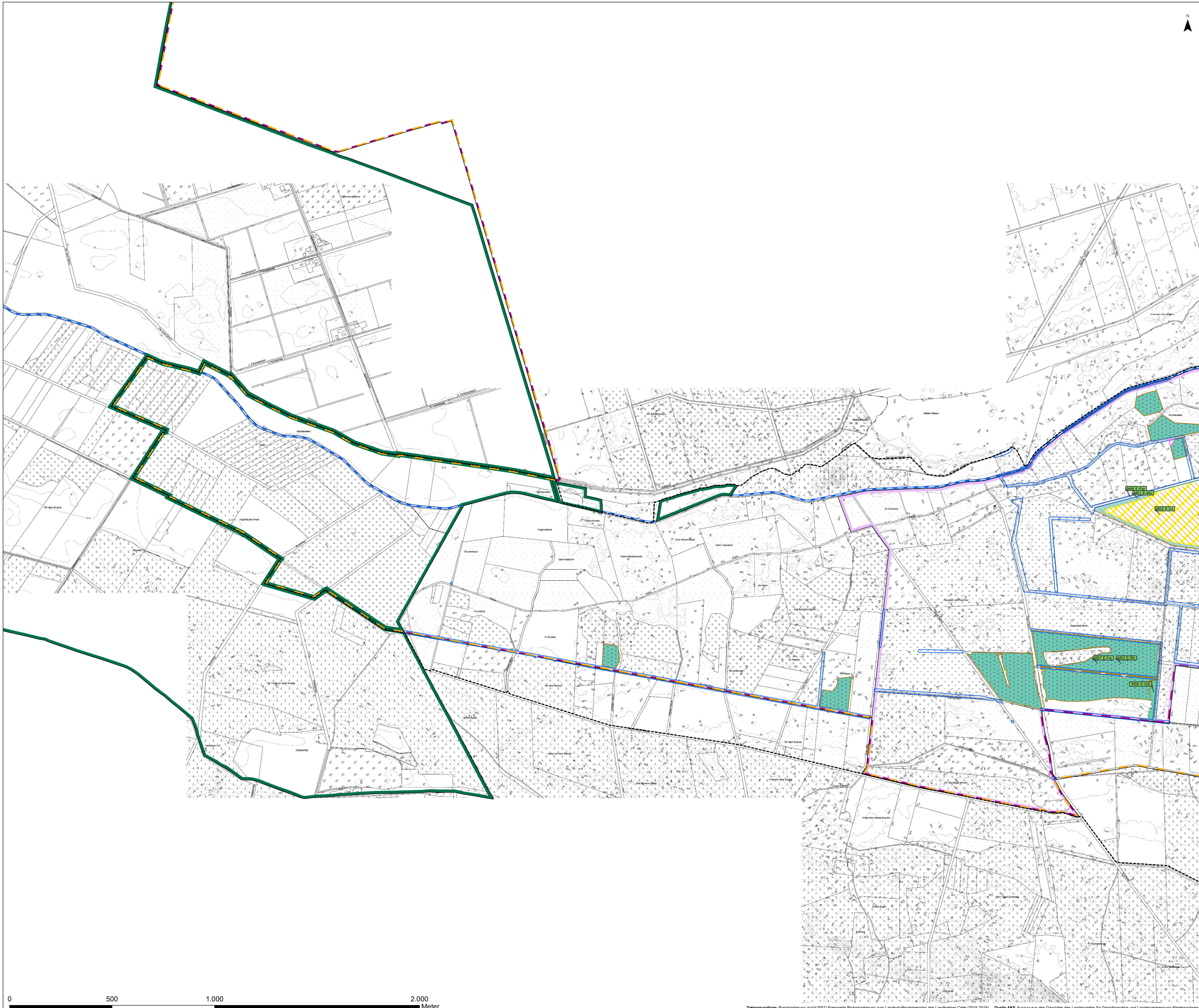
**Landkreis Heidekreis**  
 09 5 - Natur- und Landschaftsschutz  
 Harburger Straße 2, 29614 Söflau

**Projekt:** Managementplan für das FFH-Gebiet „Meißendorfer Teiche, Ostenholzer Moor“ und das Vogelschutzgebiet „Ostenholzer Moor und Meißendorfer Teiche“

**Planinhalt:** Karte 9.1: Verpflichtende Maßnahmen (FFH-Gebiet)

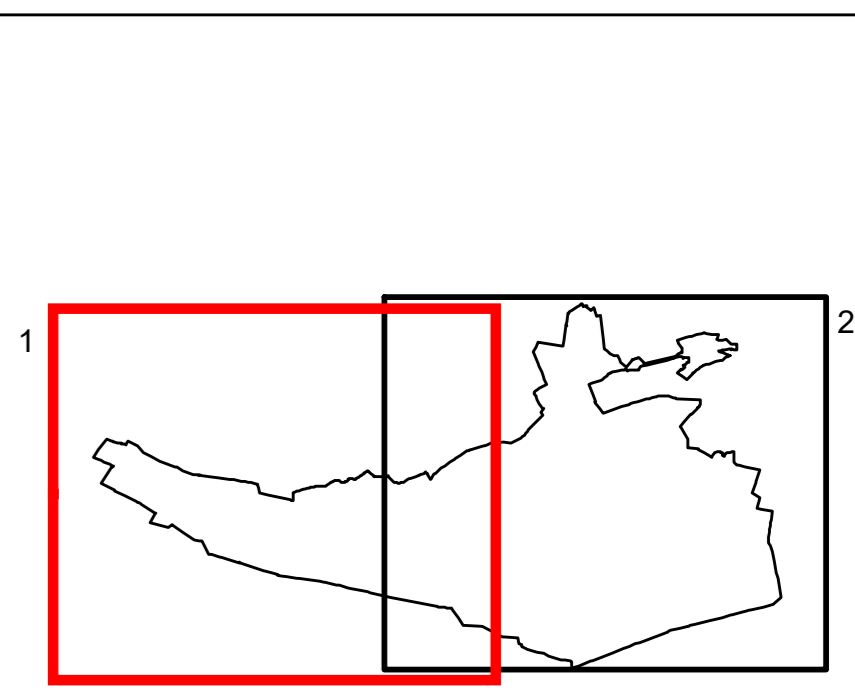
Planverfasser:	Planungs-	LaReG	Landesfachberatung	Datum:	Name:
Planungs-Gesellschaft GbR	LaReG	Landesfachberatung	09.05.2022	LMAMC/DLU	
Proj.-VfV: Prof. Dr. Ingrid Schmitt	Prof. Dr. Ingrid Schmitt	Prof. Dr. Ingrid Schmitt	09.05.2022	LD/RNH	
Heruntergeladen von: www.la-re-g.de	Heruntergeladen von: www.la-re-g.de	Heruntergeladen von: www.la-re-g.de	09.05.2022	GR	
Plan-Nr.: 9.1	Blatt-Nr.: 9.1	Blatt-Nr.: 9.1	Blatt-Nr.: 9.1	Blatt-Nr.: 9.1	





- ### Maßnahmen Avifauna
- Zusätzliche Flächen**
- Meiße
- Flächenbezeichnung; Maßnahmekürzel**
- Verpflichtende Maßnahmen**
- M03 E Erhaltungmaßnahme
- Maßnahmentitel**
- M47 E-RV Pflege der Röhrichtvegetation
  - M48 E-Fvr Erhalt und Entwicklung von Fließgewässerrandstreifen
  - M49 E Sicherung bekannter Horststandorte\*
  - M50 E-Ft Erhalt des Mosaiks an vielfältigen und unterschiedlichen Arten der Teichbewirtschaftung
  - M51 E-Wo Erhalt der offenen Wasseroberfläche
  - M52 E-Vz Erhalt und Entwicklung von Verlandungszonen
  - M53 E-Rh Erhalt von störungsfreien Rasthabitaten
  - M54 E Naturschutzfachliche Jagdausübung (bezüg. FFH-Gebiet innerhalb des Planungsraums)
  - M55 E-HS Sicherung eines störungsfreien Bruthabitats auf dem Hüttensee
  - M56 E-Glb Erhalt der extensiven Grünlandbewirtschaftung
  - M57 E-Fw Erhalt und Entwicklung von Feuchtwiesen
  - M58 E Erhalt künstlicher Nisthöhlen für die Schellente\*
- Schutzgebiete**
- EU-Vogelschutzgebiet
  - FFH-Gebiet
  - Naturschutzgebiet
  - Landschaftsschutzgebiet
- Sonstiges**
- Planungsraum

\*auf eine Verortung von Horst- und Nisthöhlenstandorten wurde bewusst verzichtet



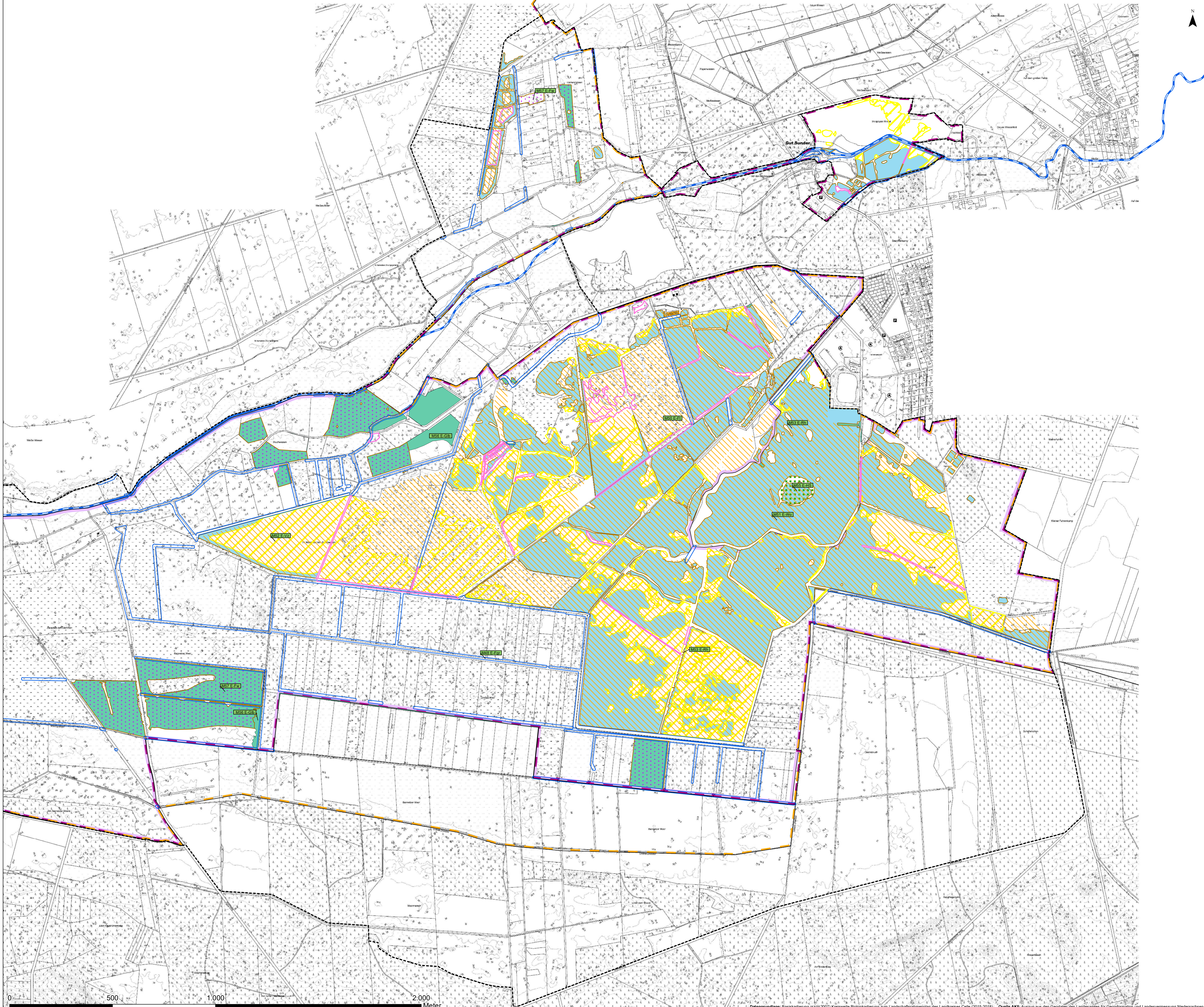
**Auftraggeber:** Landkreis Celle, Amt für Umwelt und ländlichen Raum, Abteilung Natur- und Landschaftsschutz, Trift 26, 29221 Celle

Landkreis Heidekreis, 09.5 - Natur- und Landschaftsschutz, Harburger Straße 2, 29614 Sotfau

**Projekt:** Managementplan für das FFH-Gebiet „Meilendorfer Teiche, Ostenholzer Moor“ und das Vogelschutzgebiet „Ostenholzer Moor und Meilendorfer Teiche“

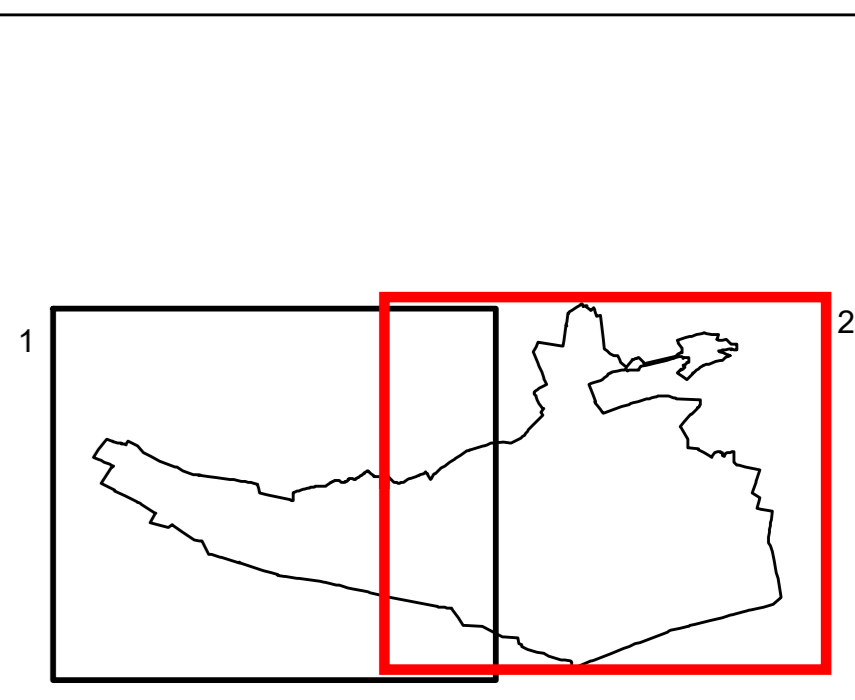
**Planinhalt:** Karte 9.2: Maßnahmen für die Avifauna

Planverfasser:	Datum:	Name:
Planungsrat Gemeinsam: GfR	Beauftragter:	LMAMM/GfR/L
<b>LaReG</b> Landschaftsreferat Helmstedter Straße 55A, 39118 Braunschweig Telefon 051 170710-0, Telefax 051 170710-10 mailto:laureg@landkreis-celle.de	Gebirgshilf:	LD/Rahm
	Geprüft:	GR
	Plan-Nr.:	9.2
	Blattgröße:	84 cm x 116,9 cm



- Maßnahmen Avifauna**
- Zusätzliche Flächen**
- Meiße
- Flächenbezeichnung; Maßnahmekürzel**
- Verpflichtende Maßnahmen**
- M47 E-RV
  - M48 E-Fgr
  - M49 E
  - M50 E-Ft
  - M51 E-Wo
  - M52 E-Vz
  - M53 E-Rh
  - M54 E
  - M55 E-HS
  - M56 E-Glb
  - M57 E-Fw
  - M58 E
- Maßnahmetitel**
- Pflege der Röhrichtvegetation
  - Erhalt und Entwicklung von Fließgewässerrandstreifen
  - Sicherung bekannter Horststandorte\*
  - Erhalt des Mosaiks an vielfältigen und unterschiedlichen Arten der Teichbewirtschaftung
  - Erhalt der offenen Wasseroberfläche
  - Erhalt und Entwicklung von Verlandungszonen
  - Erhalt von störungsfreien Rasthabitats
  - Naturschutzfachliche Jagdausübung (bezüg: FFH-Gebiet innerhalb des Planungsraums)
  - Sicherung eines störungsfreien Bruthabitats auf dem Hüttensee
  - Erhalt der extensiven Grünlandbewirtschaftung
  - Erhalt und Entwicklung von Feuchtwiesen
  - Erhalt künstlicher Nisthöhlen für die Schellente\*
- Schutzgebiete**
- EU-Vogelschutzgebiet
  - FFH-Gebiet
  - Naturschutzgebiet
  - Landschaftsschutzgebiet
- Sonstiges**
- Planungsraum

\*auf eine Verortung von Horst- und Nisthöhlenstandorten wurde bewusst verzichtet



**Auftraggeber:** Landkreis Celle, Amt für Umwelt und ländlichen Raum, Abteilung Natur- und Landschaftsschutz, Trift 26, 29221 Celle; Landkreis Heidekreis, 09.5 - Natur- und Landschaftsschutz, Harburger Straße 2, 29614 Sotfau

**Projekt:** Managementplan für das FFH-Gebiet „Meilendorfer Teiche, Ostenholzer Moor“ und das Vogelschutzgebiet „Ostenholzer Moor und Meilendorfer Teiche“

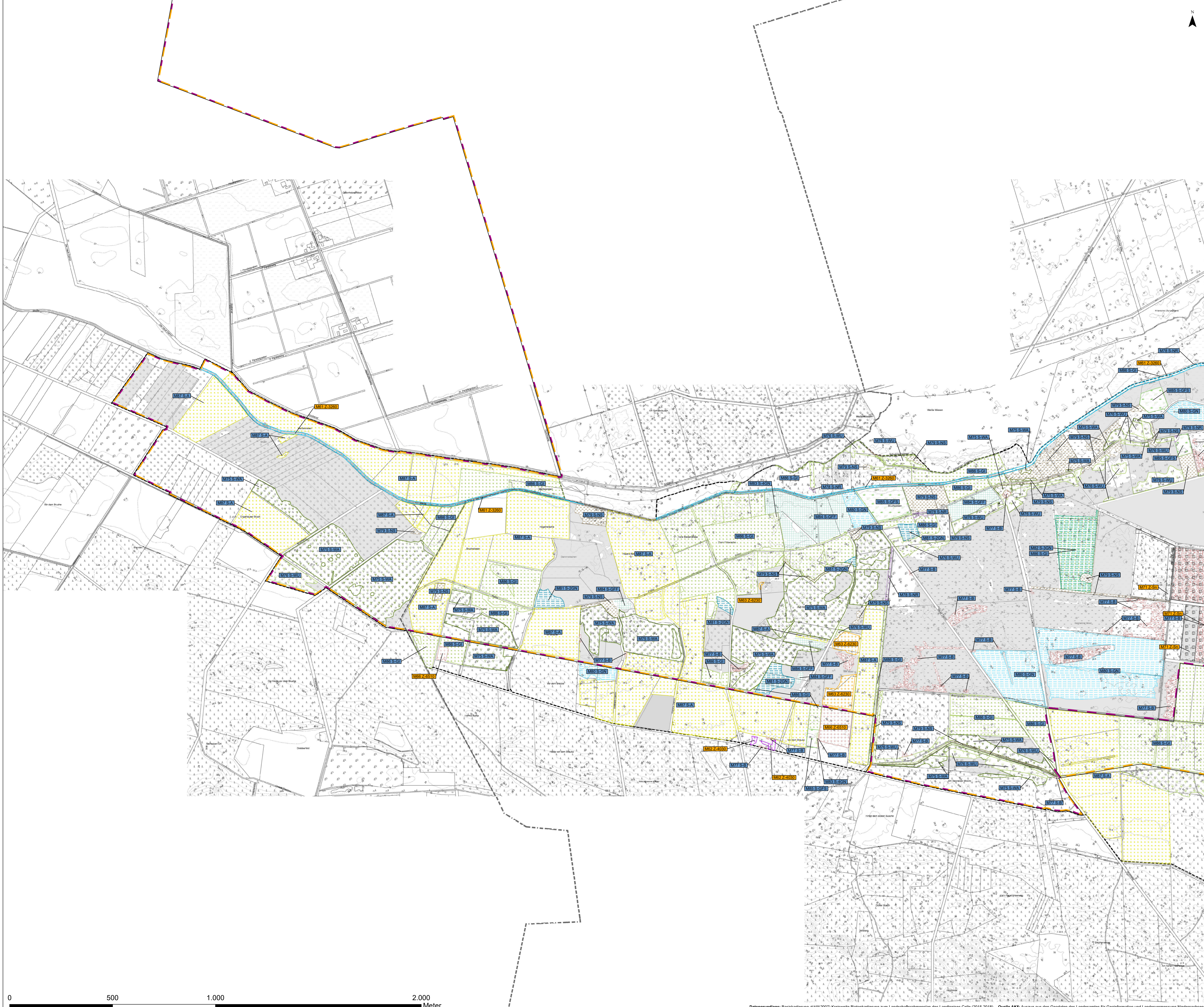
**Planinhalt:** Karte 9.2: Maßnahmen für die Avifauna

**Planverfasser:** Planung: Gemeindefachver. GfR; LaReG; Landeshilfswesen; Naturplanung; Henneröder Straße 55A, 38118 Braunschweig; Telefon 051 179110-0; Naturwissenschaften; E-Mail: nrl@lgr.de

Datum:	Name:
Bearbeitet: Nov. 2022	LMAMM/GfR/L
Gesätzt: Nov. 2022	LD/RAH
Geprüft: Nov. 2022	GR
Plan-Nr.: 9.2	Seite 2 von 2

Proj.-Nr.: 1990 Maßstab: 6:000 Blattgröße: 84 cm x 118,9 cm





### Zusatzmaßnahmen

Flächenbezeichnung; Maßnahmenkürzel

Maßnahmenkürzel	Zusatzmaßnahme
M59 Z-3150	Erhalt des LRT 3150 außerhalb des FFH-Gebietes
M60 Z-3150	Entwicklung des LRT 3150 außerhalb des FFH-Gebietes
M61 Z-3260	Entwicklung des LRT 3260
M62 Z-4030	Verbesserung des Zustands des LRT 4030
M63 Z-6230	Entwicklung von Flächen des LRT 6230 mit gutem Erhaltungsgrad (B)
M64 Z-6430	Erhalt von Flächen des LRT 6430 außerhalb des FFH-Gebietes
M65 Z-6510	Erhalt von Flächen des LRT 6510 auf einer Mahweise außerhalb des FFH-Gebietes
M66 Z-6510	Erhalt von Flächen des LRT 6510 auf Extensivweiden außerhalb des FFH-Gebietes
M67 Z-9110	Erhalt des LRT 9110
M68 Z-9190	Erhalt des LRT 9190 außerhalb des FFH-Gebietes
M69 Z-91D0	Erhalt und Wiederherstellung des LRT 91D0 außerhalb des FFH-Gebietes
M70 Z-Bi	Naturschutzfachliche Bewirtschaftung der Teiche für den Bitterling
M71 Z-Sn	Habitatoptimierung für Schlingnatter
M72 Z-Ze	Erfassung des Zauneidechsenvorkommens und ihrer Habitate (nicht vorort)
M73 Z-Brut	Pflege von vorhandenen Brutsteinen
M74 Z-BH	Bereitstellung künstlicher Brutplätze für den Eisvogel
M88 Z-M*	Erfassung des Moorfröschenvorkommens und seiner Habitate

\*08 im gesamten Eingriffsbereich

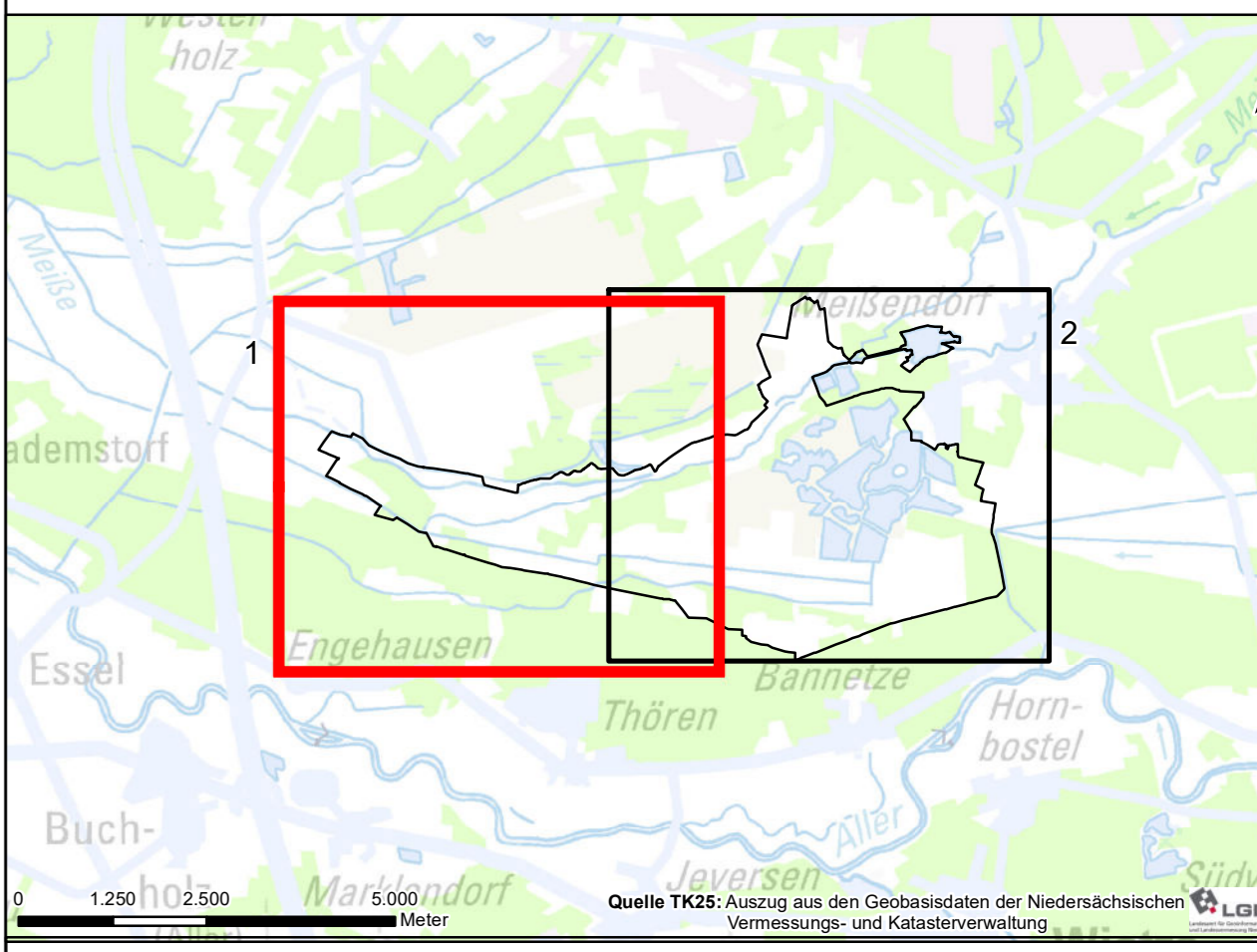
### Sonstige Maßnahmen

Flächenbezeichnung; Maßnahmenkürzel

Maßnahmenkürzel	sonstige Maßnahme
M75 S-WA	Erhalt naturnaher Bruchwälder
M76 S-WU	Entwicklung naturnaher Bruchwälder
M77 S-B	Erhalt von Feucht- und Sumpfböschungen
M78 S-NR	Erhalt von nährstoffreichen Röhrichtzonen
M79 S-NS	Erhalt von nährstoffreichen Sauergras-, Binsen- und Staudenrieden durch angepasstes Mahdregime
M80 S-GN	Erhalt von Seggen-, binsen- oder hochstaudenreichen Nasswiesen durch angepasstes Mahdregime
M81 S-2GN	Erhalt von Seggen-, binsen- oder hochstaudenreichen Flutrasen durch angepasstes Mahdregime
M82 S-3GN	Entwicklung von Seggen-, binsen- oder hochstaudenreichen Nasswiesen durch Nutzungsanpassung und Mahdregime
M83 S-4GN	Erhalt von Seggen-, binsen- oder hochstaudenreichen Nasswiesen durch angepasste Beweidung
M84 S-GFF	Erhalt von Sonstigem Flutrasen durch angepasste Bewirtschaftung
M85 S-GFS	Erhalt von Sonstigem nährstoffreichen Feuchtwiesen durch angepasste Bewirtschaftung
M86 S-GI	Nutzungsintensivierung Grünland
M87 S-A	Umwandlung von Acker in Grünland

### Sonstiges

Planungsraum	EU-Vogelschutzgebiet
Landkreis Grenze	FFH-Gebiet
Flächen verpflichtender Maßnahmen	

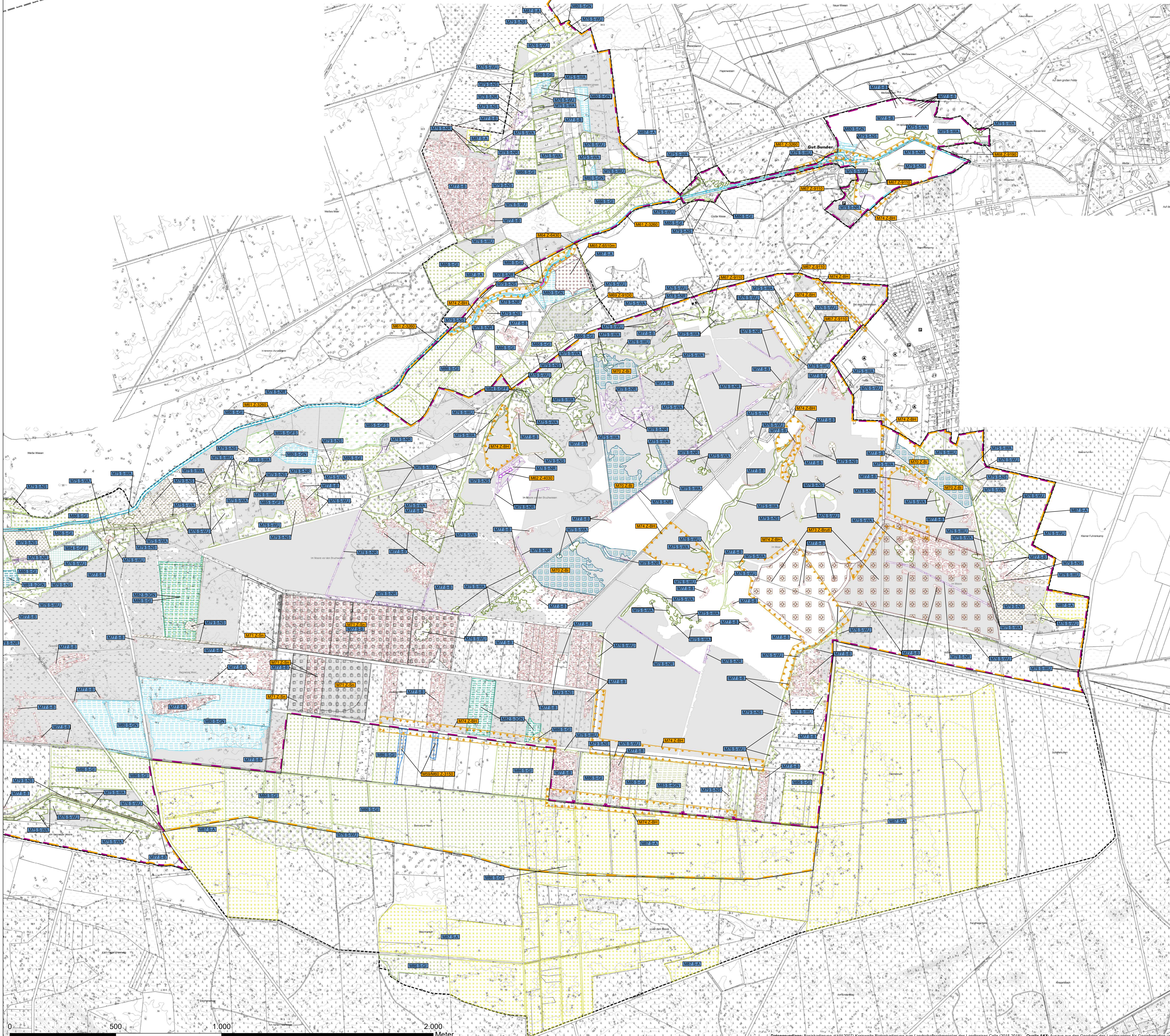


**Auftraggeber:** Landkreis Cello, Amt für Umwelt und ländlichen Raum, Abteilung Natur- und Landschaftsschutz, Trift 26, 29221 Cello. Landkreis Heidekreis, 09 5 - Natur- und Landschaftsschutz, Harburger Straße 2, 29614 Sotfau.

**Projekt:** Managementplan für das FFH-Gebiet „Meißendorfer Teiche, Ostenholzer Moor“ und das Vogelschutzgebiet „Ostenholzer Moor und Meißendorfer Teiche“

**Planinhalt:** Karte 9.3: zusätzliche Maßnahmen

**Planverfasser:** Planung: Gemeinschaft GfR, LaReG. Landschaftsplanung: Heidekreis, Amt für Umwelt und ländlichen Raum, Trift 26, 29221 Cello. Datum: Nov. 2022. Name: AMG/GfR. Bearbeiter: Nov. 2022. RfN. Gezeichnet: Nov. 2022. GR. Geprüft: Nov. 2022. GR. Plan-Nr.: 9.3. Seite 1 von 2. Blattgröße: 84 cm x 116,9 cm.



### Zusatzmaßnahmen

Flächenbezeichnung; Maßnahmekürzel

Flächenbezeichnung; Maßnahmekürzel	Zusatzmaßnahme
M59 Z-3150	Erhalt des LRT 3150 außerhalb des FFH-Gebietes
M60 Z-3150	Entwicklung des LRT 3150 außerhalb des FFH-Gebietes
M61 Z-3260	Entwicklung des LRT 3260
M62 Z-4030	Verbesserung des Zustands des LRT 4030
M63 Z-6230	Entwicklung von Flächen des LRT 6230 mit gutem Erhaltunggrad (B)
M64 Z-6430	Erhalt von Flächen des LRT 6430 außerhalb des FFH-Gebietes
M65 Z-6510	Erhalt von Flächen des LRT 6510 auf einer Mahdweide außerhalb des FFH-Gebietes
M66 Z-6510	Erhalt von Flächen des LRT 6510 auf Extensivweiden außerhalb des FFH-Gebietes
M67 Z-9110	Erhalt des LRT 9110
M68 Z-9190	Erhalt des LRT 9190 außerhalb des FFH-Gebietes
M69 Z-91D0	Erhalt und Wiederherstellung des LRT 91D0 außerhalb des FFH-Gebietes
M70 Z-Bi	Naturschutzfachliche Bewirtschaftung der Teiche für den Bitterling
M71 Z-Sn	Habitatoptimierung für Schlingnatter
M72 Z-Ze	Erfassung des Zauneidechsenvorkommens und ihrer Habitate (nicht vorort)
M73 Z-Brut	Pflege von vorhandenen Brutsteinen
M74 Z-BH	Bereitstellung künstlicher Brutplätze für den Eisvogel
M88 Z-M*	Erfassung des Moorfröschenvorkommens und seiner Habitate

\*In gelben eingetragenen

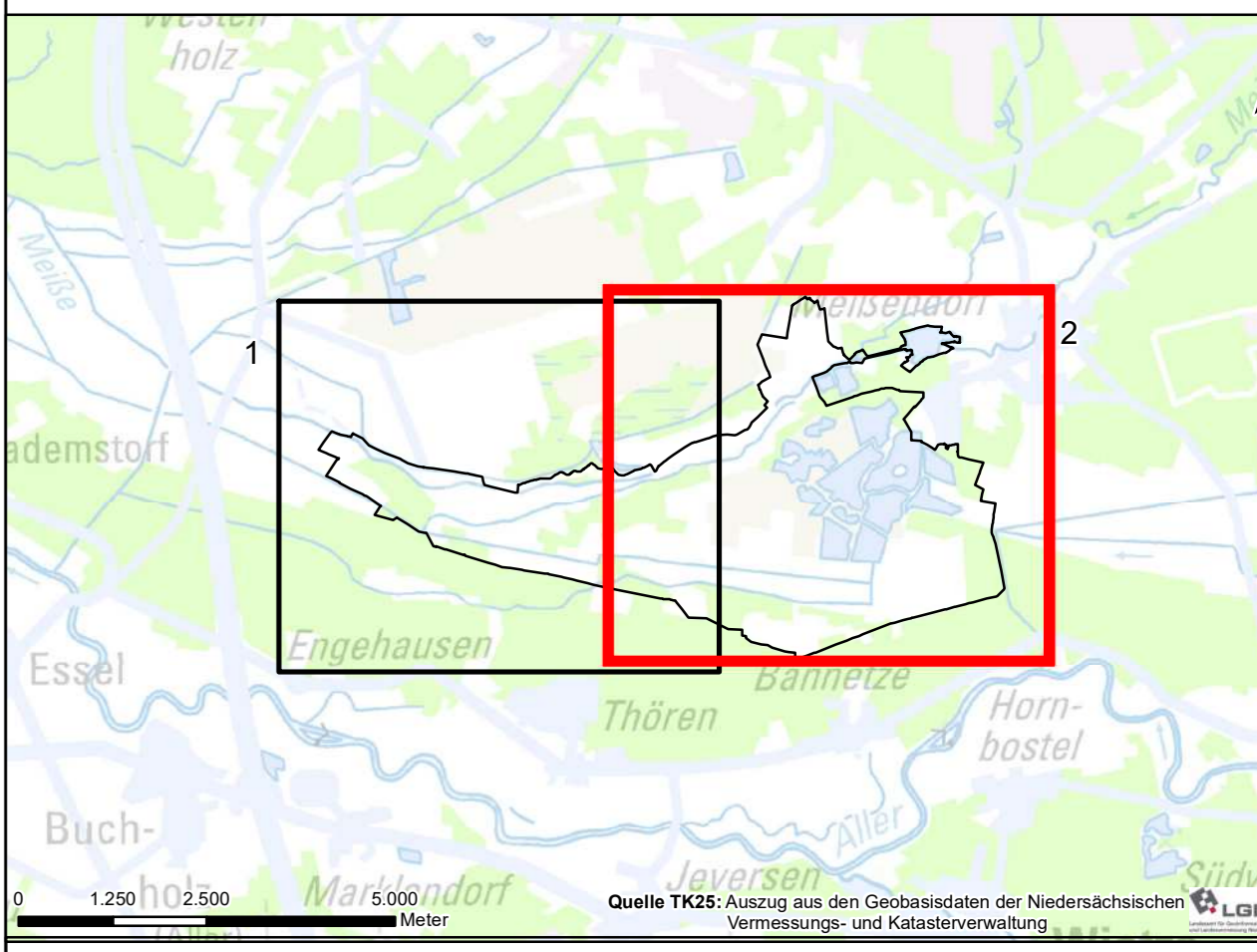
### Sonstige Maßnahmen

Flächenbezeichnung; Maßnahmekürzel

Flächenbezeichnung; Maßnahmekürzel	sonstige Maßnahme
M75 S-WA	Erhalt naturnaher Bruchwälder
M76 S-WU	Entwicklung naturnaher Bruchwälder
M77 S-B	Erhalt von Feucht- und Sumpfböschungen
M78 S-NR	Erhalt von nährstoffreichen Röhrichtzonen
M79 S-NS	Erhalt von nährstoffreichen Sauergras-, Binsen- und Staudenrieden durch angepasstes Mahdregime
M80 S-GN	Erhalt von Seggen-, binsen- oder hochstaudenreichen Nasswiesen durch angepasstes Mahdregime
M81 S-GN	Erhalt von Seggen-, binsen- oder hochstaudenreichen Flutrasen durch angepasstes Mahdregime
M82 S-GN	Entwicklung von Seggen-, binsen- oder hochstaudenreichen Nasswiesen durch Nutzungsanpassung und Mahdputzbringung
M83 S-GN	Erhalt von Seggen-, binsen- oder hochstaudenreichen Nasswiesen durch angepasste Beweidung
M84 S-GFF	Erhalt von Sonstigem nährstoffreichen Feuchtgrünland durch angepasste Bewirtschaftung
M85 S-GFS	Erhalt von Sonstigem nährstoffreichen Feuchtgrünland durch angepasste Bewirtschaftung
M86 S-GI	Nutzungsintensivierung Grünland
M87 S-A	Umwandlung von Acker in Grünland

### Sonstiges

Planungsraum	EU-Vogelschutzgebiet
Landkreis Grenze	FFH-Gebiet
Flächen verpflichtender Maßnahmen	



**Auftraggeber:** Landkreise Cello und Heidekreise  
 Amt für Umwelt und ländlichen Raum  
 Abteilung Natur- und Landschaftsschutz  
 Trittb. 26, 29221 Cello

**Projekt:** Managementplan für das FFH-Gebiet „Meißendorfer Teiche, Ostenholzer Moor“ und das Vogelschutzgebiet „Ostenholzer Moor und Meißendorfer Teiche“

**Planinhalt:** Karte 9.3: zusätzliche Maßnahmen

**Planverfasser:** Planungsgemeinschaft GfR LaReG  
 Hainstraße 55a 38720 Braunschweig  
 Telefon 0531 107145-00 Telefax 0531 107145-15  
 Internet www.laarg.de E-Mail info@laarg.de

**Datum:** Name:  
 Bearb.: Nov. 2022 AMG/GfR  
 Gezeichnet: Nov. 2022 RfN  
 Geprüft: Nov. 2022 GR  
 Plan-Nr.: 9.3 Seite 2 von 2

Proj.-Nr.: 1590 Maßstab: 6:000 Blattgröße: 84 cm x 116,9 cm

Datengrundlage: Basisatlasierung (2017/2018) Kreisweite Biotopkartierung zum Landschaftsprüfung des Landkreises Cello (2015-2018) Quelle AKS: Anzang aus den Geodaten des Landesamtes für Geoinformation und Landesvermessung Niedersachsen