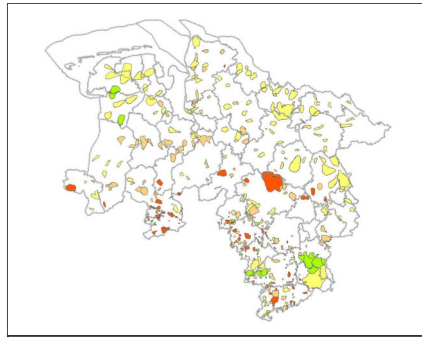


# Prioritätenprogramm Trinkwasserschutz 2025

Feature-Class in File-Geodatabase



## Tags

Regional, opendata, Trinkwasser, Trinkwasserschutzgebiet, Wasserschutzgebiet, Grundwasser, Landwirtschaft

## Zusammenfassung

Für dieses Element ist keine Zusammenfassung vorhanden.

## Beschreibung

Auf Basis der jedes Jahr gestellten Änderungsanträge und Neuanträge der Wasserversorger bzw. der Trinkwasserschutz-Kooperationen wird die Liste des Prioritäten-Programms Trinkwasserschutz (PP-TWS) des Nds. Ministeriums für Umwelt, Energie und Klimaschutz überarbeitet. Zu jedem Antrag wird auch eine Geometrie geliefert, die für die Aktualisierung der Geometriesammlung zum PP-TWS verwendet wird. Am Anfang des neuen Jahres werden die Geometrien zusammen mit der Liste des Prioritäten Programms veröffentlicht. Siehe auch

[https://www.nlwkn.niedersachsen.de/startseite/wasserwirtschaft/grundwasser/niedersachsisches\\_kooperationsmodell\\_trinkwasserschutz/prioritaetenprogramm/prioritaetenprogramm-trinkwasserschutz-43182.html](https://www.nlwkn.niedersachsen.de/startseite/wasserwirtschaft/grundwasser/niedersachsisches_kooperationsmodell_trinkwasserschutz/prioritaetenprogramm/prioritaetenprogramm-trinkwasserschutz-43182.html).

## Quellennachweis

© 2025, daten@nlwkn.niedersachsen.de

## Nutzungsbeschränkungen

Für dieses Element sind keine Zugriffs- und Nutzungsbeschränkungen vorhanden.

## Ausdehnung

**West** 6.649529 **Ost** 11.488886

**Nord** 53.878164 **Süd** 51.308282

## Maßstabsbereich

**Maximum (vergrößert)** 1:5,000

**Minimum (verkleinert)** 1:150,000,000

## ArcGIS-Metadaten ►

### Themen und Schlagwörter ►

THEMEN ODER KATEGORIEN DER RESSOURCE Landwirtschaft, Umgebung

\* INHALTSTYP Herunterladbare Daten

ALS RESSOURCENBESCHREIBUNG IN FGDC CSDGM-XML-FORMAT EXPORTIEREN Nein

SCHLAGWÖRTER FÜR THEMA Regional

THESAURUS ►

TITEL Spatial scope

VERÖFFENTLICHUNGSDATUM 2019-05-22 00:00:00

[Ausblenden Thesaurus ▲](#)

SCHLAGWÖRTER FÜR THEMA opendata

SCHLAGWÖRTER FÜR THEMA Trinkwasser, Trinkwasserschutzgebiet, Wasserschutzgebiet, Grundwasser, Landwirtschaft

THESAURUS ►

TITEL Semantischer Netzwerk Service (SNS)

ALTERNATIVE TITEL Semantischer Netzwerk Service (SNS) des Umweltbundesamts

VERÖFFENTLICHUNGSDATUM 2010-05-04 00:00:00

EDITION 3.0.2

[Ausblenden Thesaurus ▲](#)

[Ausblenden Themen und Schlagwörter ▲](#)

## Bibliografische Angaben ►

TITEL Prioritätenprogramm Trinkwasserschutz 2025

ERSTELLUNGSDATUM 2024-11-27 00:00:00

PRÄSENTATIONSFORMATE \* Digitale Karte

RESSOURCENKENNUNG

WERT <https://registry.gdi-de.org/id/de.ni.mu.nlwkn.csw/05AD4B0C-3543-4A9C-8B26-27B5EA263BE8>

[Ausblenden Bibliografische Angaben ▲](#)

## Kontakte für bibliografische Angaben ►

ZUSTÄNDIGE STELLE

NAME DER PERSON NLWKN – Daten-Servicestelle

NAME DER ORGANISATION Niedersächsischer Landesbetrieb für Wasserwirtschaft, Küsten- und Naturschutz (NLWKN)

POSITION DES ANSPRECHPARTNERS NLWKN – Daten-Servicestelle

ROLLE DES ANSPRECHPARTNERS Kontaktstelle

KONTAKTINFORMATIONEN ►

ADRESSE

E-MAIL-ADRESSE [daten@nlwkn.niedersachsen.de](mailto:daten@nlwkn.niedersachsen.de)

[Ausblenden Kontaktinformationen ▲](#)

[Ausblenden Kontakte für bibliografische Angaben ▲](#)

## Ressourcendetails ►

SPRACHEN DES DATASET Deutsch (DEUTSCHLAND)

ZEICHENSATZ DES DATASET UTF8 - 8-Bit UCS Transfer Format

TYP DER RÄUMLICHEN DARSTELLUNG \* Vektor

RÄUMLICHE AUFLÖSUNG

MAßSTAB DES DATASET

NENNER DES MAßSTABS 5000

\* VERARBEITUNGSUMGEBUNG Version 6.2 (Build 9200) ; Esri ArcGIS 10.9.1.28388

QUELENNACHWEIS

© 2025, daten@nlwkn.niedersachsen.de

ARCGIS-ELEMENTEIGENSCHAFTEN

NAME PrioProgrammTW2025

[Ausblenden Ressourcendetails ▲](#)

## Ausdehnungen ►

AUSDEHNUNG

GEOGRAPHISCHE AUSDEHNUNG

UMGEBENDES RECHTECK

AUSDEHNUNGSTYP Für die Suche verwendete Ausdehnung

\* WESTLICHER LÄNGENGRAD 6.649529

\* ÖSTLICHER LÄNGENGRAD 11.488886

\* NÖRDLICHER BREITENGRAD 53.878164

\* SÜDLICHER BREITENGRAD 51.308282

\* AUSDEHNUNG ENTHÄLT RESSOURCE Ja

AUSDEHNUNG

BESCHREIBUNG

Niedersachsen

GEOGRAPHISCHE AUSDEHNUNG

GEOGRAPHISCHE BESCHREIBUNG

GEOGRAPHISCHE KENNUNG

WERT 030000000000

BESCHREIBUNG ENTHÄLT RESSOURCE Ja

AUSDEHNUNG IM KOORDINATENSYSTEM DES ELEMENTS

\* WESTLICHER LÄNGENGRAD 32345406.465400

\* ÖSTLICHER LÄNGENGRAD 32663706.493300

\* SÜDLICHER BREITENGRAD 5686727.577100

\* NÖRDLICHER BREITENGRAD 5969966.290000

\* AUSDEHNUNG ENTHÄLT RESSOURCE Ja

[Ausblenden Ausdehnungen ▲](#)

## Ressourcenkontaktpunkte ►

KONTAKTPUNKT

NAME DER PERSON NLWKN – Daten-Servicestelle

NAME DER ORGANISATION Niedersächsischer Landesbetrieb für Wasserwirtschaft, Küsten- und Naturschutz (NLWKN)

POSITION DES ANSPRECHPARTNERS NLWKN – Daten-Servicestelle

ROLLE DES ANSPRECHPARTNERS Kontaktstelle

KONTAKTINFORMATIONEN ►

ADRESSE

E-MAIL-ADRESSE [daten@nlwkn.niedersachsen.de](mailto:daten@nlwkn.niedersachsen.de)

[Ausblenden Kontaktinformationen ▲](#)

[Ausblenden Ressourcenkontaktpunkte ▲](#)

## Pflege der Ressource ►

RESSOURCENWARTUNG

AKTUALISIERUNGSINTERVALL Jährlich

[Ausblenden Pflege der Ressource ▲](#)

## Ressourceneinschränkungen ►

GESETZLICHE EINSCHRÄNKUNGEN

NUTZUNGSBESCHRÄNKUNGEN

Datenlizenz Deutschland – Namensnennung – Version 2.0 (<https://www.govdata.de/dl-de/by-2-0>)

ZUGRIFFSBESCHRÄNKUNGEN Lizenz, Sonstige Beschränkungen

SONSTIGE EINSCHRÄNKUNGEN

```
{ "id": "dl-de-by-2.0", "name": "Datenlizenz Deutschland Namensnennung Version 2.0", "url": "https://www.govdata.de/dl-de/by-2-0", "quelle": "Niedersächsischer Landesbetrieb für Wasserwirtschaft, Küsten- und Naturschutz (NLWKN)" }
```

GESETZLICHE EINSCHRÄNKUNGEN

NUTZUNGSBESCHRÄNKUNGEN

Datenlizenz Deutschland – Namensnennung – Version 2.0 (<https://www.govdata.de/dl-de/by-2-0>)

NUTZUNGSBESCHRÄNKUNGEN Lizenz, Sonstige Beschränkungen

SONSTIGE EINSCHRÄNKUNGEN

```
{ "id": "dl-de-by-2.0", "name": "Datenlizenz Deutschland Namensnennung Version 2.0", "url": "https://www.govdata.de/dl-de/by-2-0", "quelle": "Niedersächsischer Landesbetrieb für Wasserwirtschaft, Küsten- und Naturschutz (NLWKN)" }
```

SICHERHEITSEINSCHRÄNKUNGEN

KLASSIFIZIERUNG Nicht klassifiziert

[Ausblenden Ressourceneinschränkungen ▲](#)

## Raumbezug ►

ARCGIS-KOORDINATENSYSTEM

\* TYP Projected

\* GEOGRAPHISCHER KOORDINATENBEZUG GCS\_ETRS\_1989

\* PROJEKTION ETRS\_1989\_UTM\_Zone\_N32

\* KOORDINATENBEZUGSDetails

PROJIZIERTES KOORDINATENSYSTEM

WELL-KNOWN IDENTIFIER 102362

X-URSPRUNG 26879100

Y-URSPRUNG -9998100

XY-MAßSTAB 10000

Z-URSPRUNG 0

Z-SKALIERUNG 1

M-URSPRUNG 0

M-MAßSTAB 1

XY-TOLERANZ 0.001  
Z-TOLERANZ 0.001  
M-TOLERANZ 0.001  
HOHE GENAUIGKEIT true  
NEUESTER WELL-KNOWN IDENTIFIER 4647  
WELL-KNOWN TEXT PROJCS["ETRS\_1989\_UTM\_Zone\_N32",GEOGCS  
["GCS\_ETRS\_1989",DATUM["D\_ETRS\_1989",SPHEROID  
["GRS\_1980",6378137.0,298.257222101]],PRIMEM["Greenwich",0.0],UNIT  
["Degree",0.0174532925199433]],PROJECTION["Transverse\_Mercator"],PARAMETER  
["False\_Easting",32500000.0],PARAMETER["False\_Northing",0.0],PARAMETER  
["Central\_Meridian",9.0],PARAMETER["Scale\_Factor",0.9996],PARAMETER  
["Latitude\_Of\_Origin",0.0],UNIT["Meter",1.0],AUTHORITY["EPSG",4647]]

#### BEZUGSSYSTEMKENNUNG

\* WERT 4647  
\* CODESPACE EPSG  
\* VERSION 7.3(10.1.0)

[Ausblenden Raumbezug ▲](#)

## Eigenschaften der räumlichen Daten ►

#### VEKTOR ►

\* TOPOLOGIEEBENE FÜR DIESES DATASET Nur Geometrie

#### GEOMETRISCHE OBJEKTE

NAME DER FEATURE-CLASS PrioProgrammTW2025  
\* OBJEKTYP Zusammengesetzt  
\* OBJEKTANZAHL 370

[Ausblenden Vektor ▲](#)

#### EIGENSCHAFTEN: ARCGIS-FEATURE-CLASS ►

NAME DER FEATURE-CLASS PrioProgrammTW2025  
\* FEATURE-TYP Simple  
\* GEOMETRIE-TYP Polygon  
\* HAT TOPOLOGIE FALSE  
\* FEATURE-ANZAHL 370  
\* RÄUMLICHER INDEX TRUE  
\* LINEARE REFERENZIERUNG FALSE

[Ausblenden Eigenschaften: ArcGIS-Feature-Class ▲](#)

[Ausblenden Eigenschaften der räumlichen Daten ▲](#)

## Datenqualität ►

#### INFORMATIONEN ZUM UMFANG DER QUALITÄT ►

RESSOURCENEbene Dataset

[Ausblenden Informationen zum Umfang der Qualität ▲](#)

[Ausblenden Datenqualität ▲](#)

## Herkunft ►

#### HERKUNFTSERLÄUTERUNG

Abgrenzungen abgeleitet aus dem im NLWKN gepflegten aktuellen landesweiten Bestand

der Trinkwassergewinnungsgebiete.

[Ausblenden Herkunft ▲](#)

## Verteilung ►

### VERTRIEBSSTELLE ►

#### KONTAKTINFORMATIONEN

NAME DER PERSON NLWKN – Daten-Servicestelle

NAME DER ORGANISATION Niedersächsischer Landesbetrieb für Wasserwirtschaft, Küsten- und Naturschutz (NLWKN)

POSITION DES ANSPRECHPARTNERS NLWKN – Daten-Servicestelle

ROLLE DES ANSPRECHPARTNERS Vertriebsstelle

#### KONTAKTINFORMATIONEN ►

ADRESSE

E-MAIL-ADRESSE [daten@nlwkn.niedersachsen.de](mailto:daten@nlwkn.niedersachsen.de)

[Ausblenden Kontaktinformationen ▲](#)

### BESTELLVERFAHREN

KONDITIONEN UND GEBÜHREN Nach Aufwand, sofern kein Standardangebot vorhanden. (EUR)

LIEFERZEIT

Zwei Wochen

#### ANWEISUNGEN

Sofern das Online-Angebot nicht ausreichend ist, wenden Sie sich bitte an die Vertriebsstelle.

[Ausblenden Vertriebsstelle ▲](#)

### ABGABEFORMAT

NAME Feature-Class in File-Geodatabase

VERSION ESRI ArcGIS Pro 3.1

### ABGABEFORMAT

NAME Shape-File

VERSION ESRI ArcGIS Pro 3.1

### ÜBERTRAGUNGSOPTIONEN

#### ONLINE-QUELLE

ORT [https://www.umweltkarten-niedersachsen.de/arcgis/services/Hydro\\_wms/MapServer/WMSServer?VERSION=1.3.0.&SERVICE=WMS&REQUEST=GetCapabilities](https://www.umweltkarten-niedersachsen.de/arcgis/services/Hydro_wms/MapServer/WMSServer?VERSION=1.3.0.&SERVICE=WMS&REQUEST=GetCapabilities)

NAME Darstellungsdienst "Kartendienst Prioritätenprogramm Trinkwasserschutz"

BESCHREIBUNG WMS: GetCapabilities

AUSGEFÜHRTE FUNKTION Information

ANWENDUNGSPROFIL application/xml

#### ONLINE-QUELLE

ORT [https://www.umweltkarten-niedersachsen.de/Download\\_OE/Wasserwirtschaft/PrioProgrammTWS.zip](https://www.umweltkarten-niedersachsen.de/Download_OE/Wasserwirtschaft/PrioProgrammTWS.zip)

NAME Download: Prioritätenprogramm Trinkwasserschutz

BESCHREIBUNG Datendownload:

AUSGEFÜHRTE FUNKTION Download

ANWENDUNGSPROFIL application/x-shapefile

[Ausblenden Verteilung ▲](#)

## Felder ►

### DETAILS FÜR OBJEKT PrioProgrammTW2025 ►

\* TYP Feature Class

\* ZEILENANZAHL 370

#### FELD OBJECTID ►

\* ALIAS OBJECTID

\* DATENTYP OID

\* BREITE 4

\* GENAUIGKEIT 10

\* MAßSTAB 0

\* FELDBESCHREIBUNG  
Internal feature number.

\* QUELLE DER BESCHREIBUNG  
ESRI

\* BESCHREIBUNG DER WERTE  
Sequential unique whole numbers that are automatically generated.

*Ausblenden Feld OBJECTID ▲*

#### FELD WSG\_KN ►

\* ALIAS Gebietsnummer

\* DATENTYP String

\* BREITE 15

\* GENAUIGKEIT 0

\* MAßSTAB 0

*Ausblenden Feld WSG\_KN ▲*

#### FELD WSG\_GN ►

\* ALIAS Gebietsname

\* DATENTYP String

\* BREITE 50

\* GENAUIGKEIT 0

\* MAßSTAB 0

*Ausblenden Feld WSG\_GN ▲*

#### FELD BST ►

\* ALIAS NLWKN Betriebsstelle

\* DATENTYP String

\* BREITE 50

\* GENAUIGKEIT 0

\* MAßSTAB 0

*Ausblenden Feld BST ▲*

#### FELD KOOP\_CODE ►

\* ALIAS Trinkwasserkooperation

\* DATENTYP String

\* BREITE 50

\* GENAUIGKEIT 0

\* MAßSTAB 0

[Ausblenden Feld KOOP\\_CODE ▲](#)

FELD PRIORITAET ►

- \* ALIAS Priorität
- \* DATENTYP String
- \* BREITE 25
- \* GENAUIGKEIT 0
- \* MAßSTAB 0

[Ausblenden Feld PRIORITAET ▲](#)

FELD HECTARES ►

- \* ALIAS Fläche [ha]
- \* DATENTYP Double
- \* BREITE 8
- \* GENAUIGKEIT 38
- \* MAßSTAB 8

[Ausblenden Feld HECTARES ▲](#)

FELD AQUIFER ►

- \* ALIAS Aquifer
- \* DATENTYP String
- \* BREITE 254
- \* GENAUIGKEIT 0
- \* MAßSTAB 0

[Ausblenden Feld AQUIFER ▲](#)

FELD FLUSSGEB ►

- \* ALIAS Flussgebiet
- \* DATENTYP String
- \* BREITE 50
- \* GENAUIGKEIT 0
- \* MAßSTAB 0

[Ausblenden Feld FLUSSGEB ▲](#)

FELD BERATER ►

- \* ALIAS Berater
- \* DATENTYP String
- \* BREITE 100
- \* GENAUIGKEIT 0
- \* MAßSTAB 0

[Ausblenden Feld BERATER ▲](#)

FELD RV ►

- \* ALIAS Rahmenvertrag
- \* DATENTYP String
- \* BREITE 100
- \* GENAUIGKEIT 0
- \* MAßSTAB 0

[Ausblenden Feld RV ▲](#)



#### FELD ZF\_OBLIGAT ►

- \* ALIAS Zwischenfrucht obligatorisch
- \* DATENTYP String
- \* BREITE 30
- \* GENAUIGKEIT 0
- \* MAßSTAB 0

*Ausblenden Feld ZF\_OBLIGAT ▲*

#### FELD SHAPE ►

- \* ALIAS SHAPE
- \* DATENTYP Geometry
- \* BREITE 4
- \* GENAUIGKEIT 0
- \* MAßSTAB 0
- \* FELDBESCHREIBUNG  
Feature geometry.
- \* QUELLE DER BESCHREIBUNG  
ESRI
- \* BESCHREIBUNG DER WERTE  
Coordinates defining the features.

*Ausblenden Feld SHAPE ▲*

#### FELD SHAPE.STArea() ►

- \* ALIAS Shape.STArea()
- \* DATENTYP Double
- \* BREITE 0
- \* GENAUIGKEIT 0
- \* MAßSTAB 0

*Ausblenden Feld SHAPE.STArea() ▲*

#### FELD SHAPE.STLength() ►

- \* ALIAS Shape.STLength()
- \* DATENTYP Double
- \* BREITE 0
- \* GENAUIGKEIT 0
- \* MAßSTAB 0

*Ausblenden Feld SHAPE.STLength() ▲*

*Ausblenden Details für Objekt PrioProgrammTW2025 ▲*

*Ausblenden Felder ▲*

## Metadatendetails ►

METADATENSPRACHE Deutsch (DEUTSCHLAND)

\* METADATENZEICHENSATZ UTF8 - 8-Bit UCS Transfer Format

METADATENKENNUNG 05AD4B0C-3543-4A9C-8B26-27B5EA263BE8

UMFANG DER DURCH DIE METADATEN BESCHRIEBENEN DATEN \* Dataset

NAME DES UMFANGS \* dataset

\* LETZTE AKTUALISIERUNG 2024-11-28

#### ARCGIS-METADATENEIGENSCHAFTEN

METADATENFORMAT ArcGIS 1.0

METADATEN-STYLE INSPIRE Metadata Directive

STANDARD ODER PROFIL ZUM BEARBEITEN VON METADATEN INSPIRE

ERSTELLT IN ARCGIS FÜR DAS ELEMENT 2014-03-03 09:34:26

ZULETZT GEÄNDERT IN ARCGIS FÜR DAS ELEMENT 2024-11-28 14:31:06

#### AUTOMATISCHE AKTUALISIERUNGEN

WURDEN AUSGEFÜHRT Ja

LETZTE AKTUALISIERUNG 2024-11-28 14:31:06

[Ausblenden Metadatendetails ▲](#)

## Metadatenkontakte ►

#### ANSPRECHPARTNER FÜR METADATEN

NAME DER PERSON NLWKN – Daten-Servicestelle

NAME DER ORGANISATION Niedersächsischer Landesbetrieb für Wasserwirtschaft, Küsten- und Naturschutz (NLWKN)

POSITION DES ANSPRECHPARTNERS NLWKN – Daten-Servicestelle

ROLLE DES ANSPRECHPARTNERS Kontaktstelle

#### KONTAKTINFORMATIONEN ►

ADRESSE

E-MAIL-ADRESSE daten@nlwkn.niedersachsen.de

[Ausblenden Kontaktinformationen ▲](#)

[Ausblenden Metadatenkontakte ▲](#)

## Metadatenpflege ►

#### WARTUNG

AKTUALISIERUNGSINTERVALL Jährlich

[Ausblenden Metadatenpflege ▲](#)

## Miniaturansichten und Anlagen ►

#### MINIATURANSICHT

MINIATURANSICHTTYP JPG

[Ausblenden Miniaturansichten und Anlagen ▲](#)

## FGDC-Metadaten (schreibgeschützt) ▼