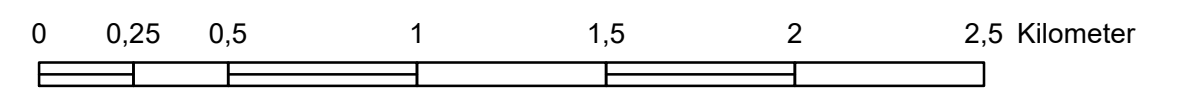


Schutzgebiete

- FFH-Gebiet 365 "Wälder und Kleingewässer zwischen Mascherode und Cremlingen" (nach TK 50)
- Naturschutzgebiet (NSG) gemäß § 23 BNatSchG i.V.m. § 16 NAGBNatSchG
- Landschaftsschutzgebiet (LSG) gemäß § 26 BNatSchG i.V.m. § 19 NAGBNatSchG

- Plangebiet Managementplan (präzisierte Grenze FFH-Gebiet 365)
- Teilgebiete mit Nr. und Bezeichnung
- Landkreisgrenzen
- Gemeindegrenzen

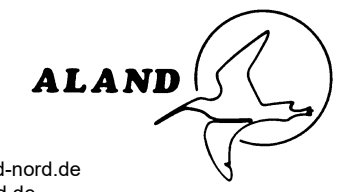


Managementplan für das FFH-Gebiet 365 "Wälder und Kleingewässer zwischen Mascherode und Cremlingen" im Landkreis Wolfenbüttel
Karte 1: Planungsraum - Übersicht

Auftraggeber:
**Landkreis
 Wolfenbüttel**



Auftragnehmer:
**ALAND
 Landschafts- und Umweltplanung
 Engwer & Stegemann Landschaftsarchitekten PartGmbH**



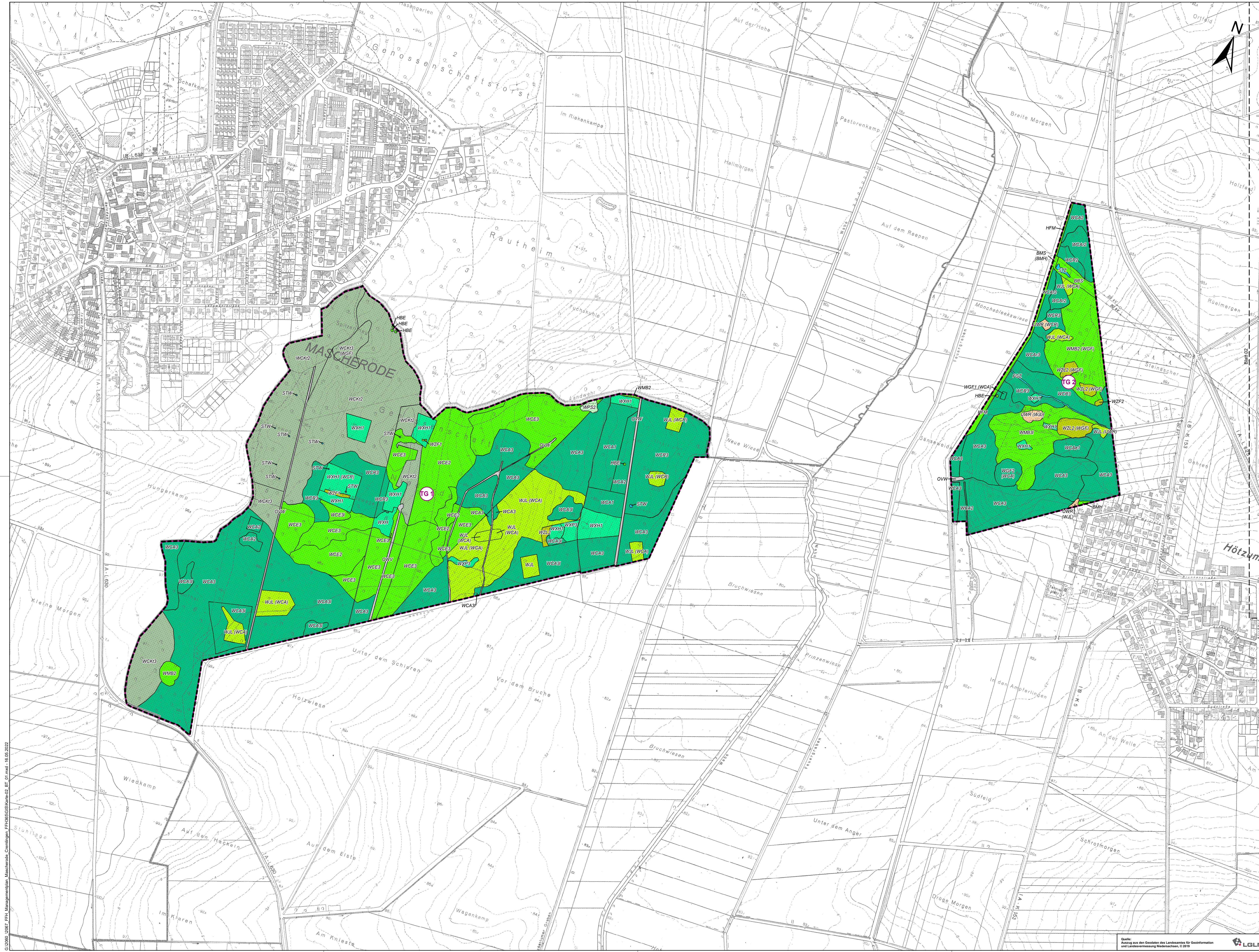
Abteilung Natur- u. Landschaftsschutz
 Bahnhofstraße 11
 38300 Wolfenbüttel
 Tel.: 05331 / 84 358
 Fax: 05331 / 84 664-04

Gerberstr. 4
 30169 Hannover
 Tel.: 0511 / 12 10 83 6-0
 Fax: 0511 / 12 10 83 79
 E-Mail: hannover@aland-nord.de
 Internet: www.aland-nord.de

Maßstab 1:20.000	Datum 07/2022	Gezeichnet M. Schirmacher	Bearbeitet K. Herbst-Heumann
---------------------	------------------	------------------------------	---------------------------------

Quelle:
 Auszug aus den Geobasisdaten des Landesamtes für Geoinformation und Landesvermessung Niedersachsen, © 2018

G:\1700_11716.FFH_Altwarmbüchen\FFH\28\GIS\Basiserfassung_ffh328_9_abb1.mxd - 2011-08-24

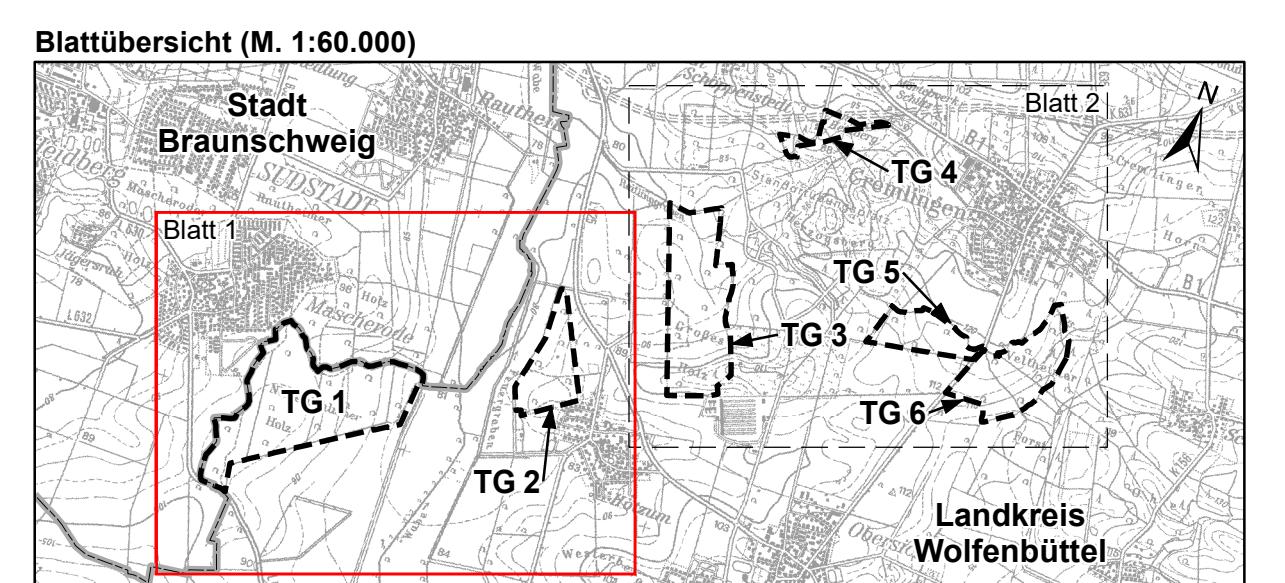
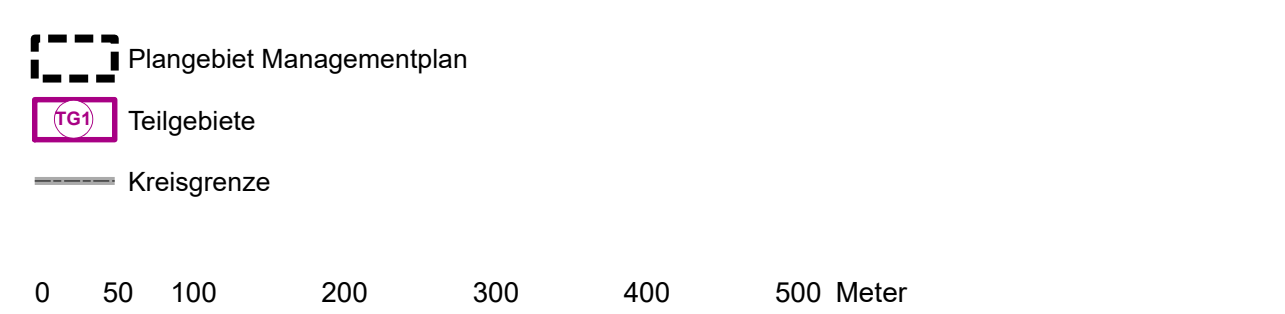


Biotypen (DRACHENFELS 2020)

- 01 Wälder**
 - UWA - Waldlichtungsfur basenarmer Standorte
 - UWF - Waldlichtungsfur feuchter bis nasser Standorte
 - UWR - Waldlichtungsfur basenreicher Standorte
 - WARQ - Erlen-Quellbruchwald nährstoffreicher Standorte
 - WCA - Eichen- und Hainbuchenmischwald feuchter, mäßig basenreicher Standorte
 - WCE - Eichen- und Hainbuchenmischwald mittlerer, mäßig basenreicher Standorte
 - WCK - Eichen- und Hainbuchenmischwald nasser, nährstoffreicher Standorte
 - WCN - Eichen- und Hainbuchenmischwald nasser, basenreicher Standorte
 - WCR - Eichen- und Hainbuchenmischwald feuchter, basenreicher Standorte
 - WEB - Erlen- und Eschen-Auwald schmaler Bachläufer
 - WEQ - Erlen- und Eschen-Quellwald Edellaubmischwald feuchter, basenreicher Standorte
 - WGF - Edellaubmischwald frischer, basenreicher Standorte
 - WGM - Edellaubmischwald frischer, basenreicher Standorte
 - WJL - Laubwald-Jungbestand
 - WJN - Nadelwald-Jungbestand
 - WMB - Mesophiler Buchenwald kalkärmerer Standorte des Berg- und Hügellands
 - WNE - Erlen- und Eschen-Sumpfwald
 - WPB - Birken- und Zitterpappel-Pionierwald
 - WPS - Sukzessionswald
 - WRW - Waldrand mit Wallhecke
 - WWB - (Erlen-)Weiden-Bachuferwald
 - WXE - Roteichenforst
 - WXH - Laubforst aus einheimischen Arten
 - WXP - Hybridpappelforst
 - WZD - Douglasienforst
 - WZF - Fichtenforst
 - WZK - Kieferforst
 - WZL - Lärchenforst
- 02 Gehölze und Gehölzbestände**
 - BMH - Mesophiles Haselgebüsch
 - MEG - Mesophiles Weidorn-/Schiehengebüsch
 - BRS - Sonstiges naturnahes Sukzessionsgebüsch
 - HBE - Sonstiger Einzelbaum/Baumgruppe
 - HFM - Strauch-Baumhecke
 - HWS - Strauch-Wallhecke
- 04 Stillgewässer**
 - SEZ - Sonstiges naturnahes nährstoffreiches Stillgewässer
 - STW - Waldtümpel
 - STZ - Sonstiger Tümpel
 - VEC - Verlandungsbereich nährstoffreicher Stillgewässer mit Seggen
 - VERR - Rohrkolbenröhricht nährstoffreicher Stillgewässer
 - VERS - Schilfröhricht nährstoffreicher Stillgewässer
- 05 Gehölzfreie Biotope der Sumpfe und Niedermoore**
 - NRS - Schilf-Landröhricht
 - NRW - Wasserschwaden-Landröhricht
- 09 Grünland**
 - GEF - Sonstiges feuchtes Extensivgrünland
 - GET - Artenarmes Extensivgrünland
 - GMA - Mageres mesophiles Grünland
 - GMS - Sonstiges mesophiles Grünland
 - GNF - Seggen-, binsen- oder hochstaudenreicher Flutrasen
- 11 Acker- und Gartenbau biotope**
 - AT - Basenreicher Lehm-/Tonacker
- 13 Gebäude, Verkehrs- und Industrieflächen**
 - OVW - Weg
 - OWV - Anlage zur Wasserversorgung
 - OYH - Hütte

- Zusatzmerkmale**
- 01 Wälder**
 - 1 = Stangenholz, inkl. Gartenholz
 - 2 = Schwaches bis mittleres Baumholz
 - 3 = Starkes Baumholz
 - 4 = Sehr starkes Baumholz
 - e = eutrophiert
 - ! = stark aufgelichteter Bestand
 - = basenreichere Ausprägung
 - ! = trockene bzw. (bei Feuchtwaldtypen) entwässerte Ausprägung
 - 02 Gehölze und Gehölzbestände**
 - 2 = Schwaches bis mittleres Baumholz
 - 4 = Sehr starkes Baumholz
 - 04 Fließgewässer und Stillgewässer**
 - 1 = kleiner 1m Breite
 - 2 = 1 bis kleiner 5m Breite
 - ! = Wasserfließen-Gesellschaften
 - u = unbeständig, zeitweise trockenfallend
 - 09 Grünland**
 - m = Mahd (evtl. mit Nachbeweidung ab Spätsommer)
 - w = Beweidung (evtl. mit Pflegemahd)
 - ! = hoher Anteil von Flatter-Binsen
 - x = aktuell als Mahdwiese genutzt oder Nutzung unklar, aber Vegetation für Mahdwiesen untypisch

- 04 Fließgewässer**
 - FBL - Naturnaher Bach des Berg- und Hügellands mit Feinsubstrat
 - FGR - Nährstoffreicher Graben
 - FGZ - Sonstiger vegetationsarmer Graben
 - FMH - Mäßig ausgebauter Bach des Berg- und Hügellands mit Feinsubstrat



Managementplan für das FFH-Gebiet 365 "Wälder und Kleingewässer zwischen Mascherode und Cremlingen" im Landkreis Wolfenbüttel Karte 2: Biotypen (Blatt 1)

Auftraggeber: **Landkreis Wolfenbüttel**

Auftragnehmer: **ALAND Landschafts- und Umweltplanung**
 Engwer & Stagemann Landschaftsarchitekten PartGmbH

Abteilung Natur- u. Landschaftsschutz
 Bahnhofstraße 11
 38300 Wolfenbüttel
 Tel.: 05331 / 84 358
 Fax: 05331 / 84 664-04

Gerberstr. 4
 30169 Hannover
 Tel.: 0511 / 12 10 83 0-0
 Fax: 0511 / 12 10 83 79
 E-Mail: hannover@aland-nord.de
 Internet: www.aland-nord.de

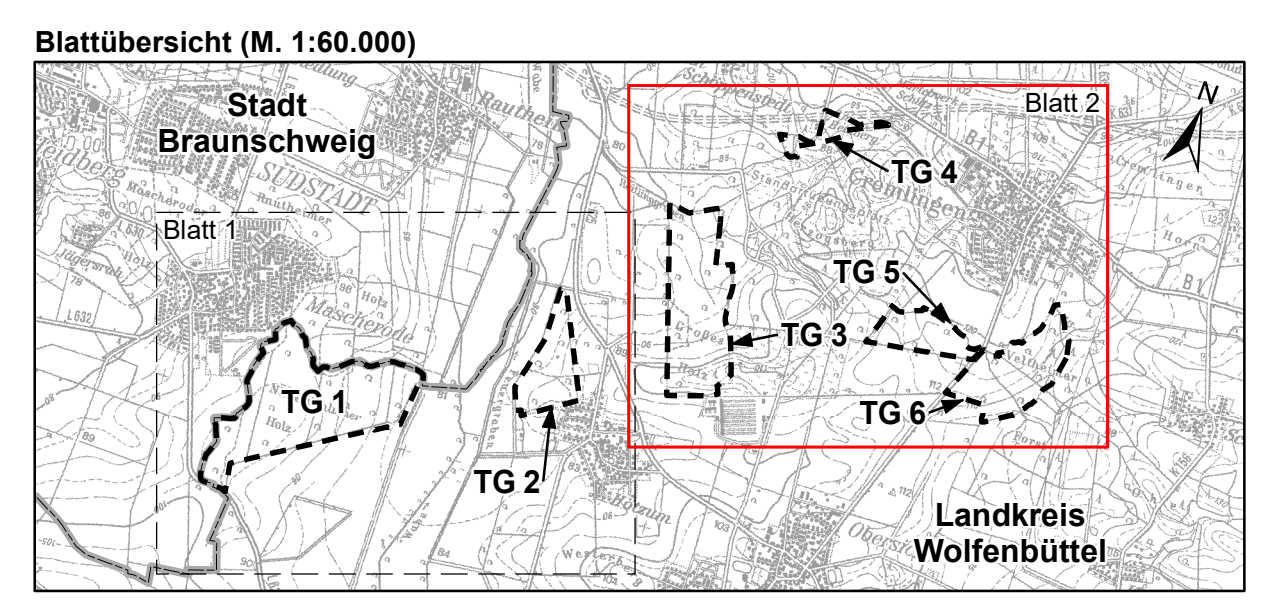
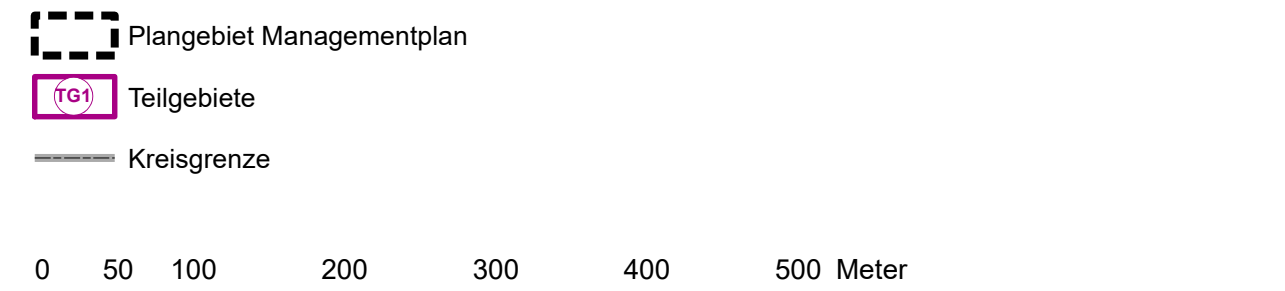
Maßstab: 1:5.000 Datum: 07/2022 Gezeichnet: M. Fink Bearbeitet: K. Herbst-Heumann

© 2020, 2021, FFH-Managementplan Mascherode, Cremlingen, FFH365(S)Karte-02, BT, 01.mxd, 18.05.2022



Biotoptypen (DRACHENFELS 2020)

- 01 Wälder**
 - UWA - Waldlichtungsfur basenarmer Standorte
 - UWF - Waldlichtungsfur feuchter bis nasser Standorte
 - UWR - Waldlichtungsfur basenreicher Standorte
 - WARO - Erlen-Quellbuche-Wald nährstoffreicher Standorte
 - WCA - Eichen- und Hainbuche-Wald feuchter, mäßig basenreicher Standorte
 - WCE - Eichen- und Hainbuche-Wald mittlerer, mäßig basenreicher Standorte
 - WCK - Eichen- und Hainbuche-Wald nasser, nährstoffreicher Standorte
 - WCN - Eichen- und Hainbuche-Wald nasser, basenreicher Standorte
 - WCR - Eichen- und Hainbuche-Wald feuchter, basenreicher Standorte
 - WEB - Erlen- und Eschen-Auwald schmaler Bachtäler
 - WEQ - Erlen- und Eschen-Quellwald
 - WGF - Edelalmbuche-Wald feuchter, basenreicher Standorte
 - WGM - Edelalmbuche-Wald fischer, basenreicher Standorte
 - WJL - Laubwald-Jungbestand
 - WJN - Nadelwald-Jungbestand
 - WMB - Mesophile Buchenwald kalkärmer Standorte des Berg- und Hügellands
 - WNE - Erlen- und Eschen-Sumpfwald
 - WPB - Birken- und Zitterpappel-Pionierwald
 - WPS - Sukzessionswald
 - WRW - Waldrand mit Wallhecke
 - WWB - (Erlen-)Weiden-Bachuferwald
 - WXE - Roteichenforst
 - WXH - Laubforst aus einheimischen Arten
 - WXP - Hybridpappelwald
 - WZD - Douglasienforst
 - WZF - Fichtenforst
 - WZK - Kieferforst
 - WZL - Lärchenforst
- 02 Gebüsche und Gehölzbestände**
 - BMH - Mesophiles Haselgebüsch
 - BMS - Mesophiles Weidorn-/Schlehengebüsch
 - BRS - Sonstiges naturnahes Sukzessionsgebüsch
 - HBE - Sonstiger Einzelbaum-/Baumgruppe
 - HFM - Strauch-Baumhecke
 - HWS - Strauch-Wallhecke
- 04 Fließgewässer**
 - FBL - Naturnaher Bach des Berg- und Hügellands mit Feinsubstrat
 - FGZ - Sonstiger vegetationsarmer Graben
 - FMH - Mäßig ausgebauter Bach des Berg- und Hügellands mit Feinsubstrat
- 04 Stillgewässer**
 - SEZ - Sonstiges naturnahes nährstoffreiches Stillgewässer
 - STW - Waldtümpel
 - STZ - Sonstiger Tümpel
 - VEC - Verlandungsbereich nährstoffreicher Stillgewässer mit Seggen
 - VERR - Rohrkolbenröhricht nährstoffreicher Stillgewässer
 - VERB - Schilfröhricht nährstoffreicher Stillgewässer
- 05 Gehölzfreie Biotope der Sumpfe und Niedermoore**
 - NRS - Schilf-Landröhricht
 - NRW - Wasserschwaden-Landröhricht
- 09 Grünland**
 - GEF - Sonstiges feuchtes Extensivgrünland
 - GET - Artenarmes Extensivgrünland trockener Mineralböden
 - GMA - Mageres mesophiles Grünland kalkarmer Standorte
 - GMS - Sonstiges mesophiles Grünland
 - GNF - Seggen-, binsen- oder hochstaudenreicher Flutrasen
- 11 Acker- und Gartenbiotope**
 - AT - Basenreicher Lehm-/Tonacker
- 13 Gebäude, Verkehrs- und Industrieflächen**
 - OWV - Weg
 - OWY - Anlage zur Wasserversorgung
 - OYH - Hütte
- Zusatzmerkmale**
 - 01 Wälder**
 - 1 = Stangenholz, inkl. Gartenholz
 - 2 = Schwaches bis mittleres Baumholz
 - 3 = Starkes Baumholz
 - 4 = Sehr starkes Baumholz
 - e = eutrophiert
 - = stark aufgelichteter Bestand
 - = basenreichere Ausprägung
 - = trockene bzw. (bei Feuchtwaldtypen) entwässerte Ausprägung
 - 02 Gehölze und Gehölzbestände**
 - 2 = Schwaches bis mittleres Baumholz
 - 4 = Sehr starkes Baumholz
 - 04 Fließgewässer und Stillgewässer**
 - 1 = kleiner 1m Breite
 - 2 = 1 bis kleiner 5m Breite
 - = Wasserfließen-Gesellschaften
 - = unbeständig, zeitweise trockenfallend
 - 09 Grünland**
 - m = Mahd (evtl. mit Nachbeweidung ab Spätsommer)
 - w = Beweidung (evtl. mit Pflegemahd)
 - j = hoher Anteil von Flatter-Binsen
 - x = aktuell als Mähweide genutzt oder Nutzung unklar, aber Vegetation für Mähweiden untypisch



Managementplan für das FFH-Gebiet 365 "Wälder und Kleingewässer zwischen Mascherode und Cremlingen" im Landkreis Wolfenbüttel
Karte 2: Biotoptypen (Blatt 2)

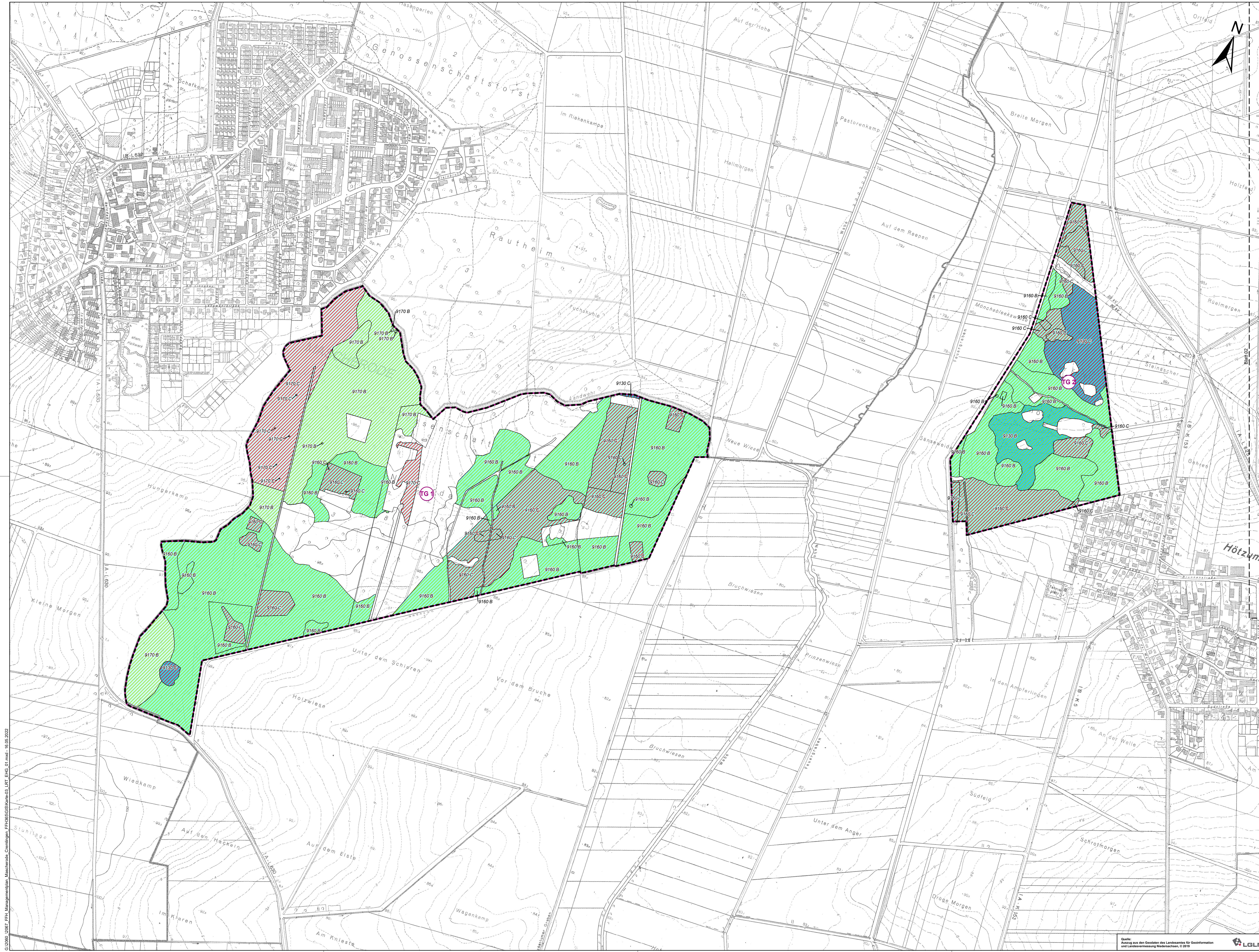
Auftraggeber:
Landkreis Wolfenbüttel

Auftragnehmer:
ALAND Landschafts- und Umweltplanung
Engwer & Stagemann Landschaftsarchitekten PartGmbH

Abteilung Natur- u. Landschaftsschutz
Bahnhofstraße 11
38300 Wolfenbüttel
Tel.: 05331 / 84 358
Fax: 05331 / 84 664-04

Gerberstr. 4
30169 Hannover
Tel.: 0511 / 12 10 83-0
Fax: 0511 / 12 10 83-79
E-Mail: hannover@aland-nord.de
Internet: www.aland-nord.de

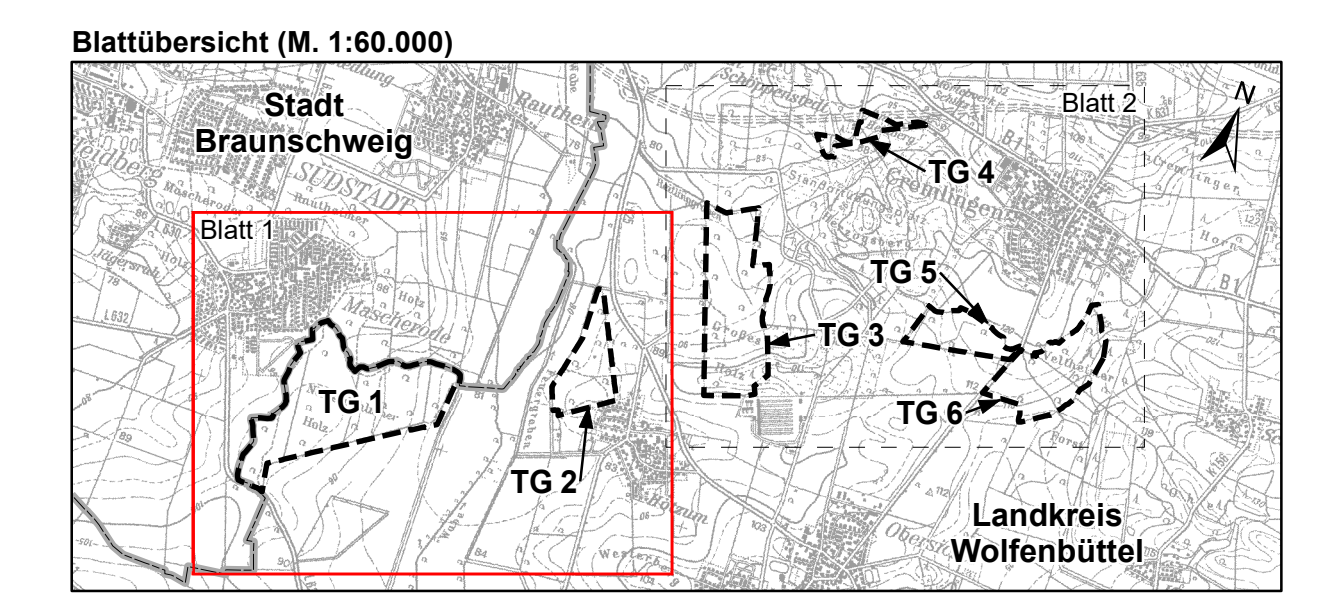
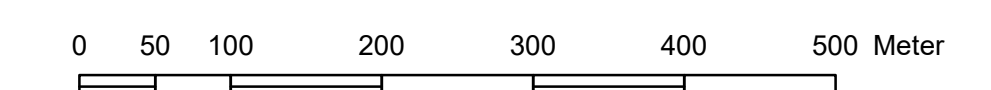
Maßstab: 1:5.000
Datum: 07/2022
Gezeichnet: M. Fink
Bearbeitet: K. Herbst-Heumann



Lebensraumtypen (DRACHENFELS 2014)

- 1. Hauptcode**
- 6510 - Magere Flachland-Mähwiesen
 - 9130 - Waldmeister-Buchwälder
 - 9160 - Feuchte Eichen- und Hainbuchen-Mischwälder
 - 9170 - Labkraut-Eichen-Hainbuchenwälder
 - 91E0* - Auenwälder mit Erle, Esche, Weide
- 1. Nebencode**
- 9160 - Feuchte Eichen- und Hainbuchen-Mischwälder
 - * prioritärer Lebensraumtyp
- Erhaltungsgrad**
- B (gute Ausprägung)
 - C (mittlere bis schlechte Ausprägung)
 - E (Entwicklungsfläche)

- Plangebiet Managementplan
- Teilgebiete
- Kreisgrenze



Managementplan für das FFH-Gebiet 365 "Wälder und Kleingewässer zwischen Mascherode und Cremlingen" im Landkreis Wolfenbüttel Karte 3: Lebensraumtypen (Blatt 1)

<p>Landkreis Wolfenbüttel</p> <p>Abteilung Natur- u. Landschaftsschutz 38300 Wolfenbüttel Tel.: 05331 / 84 358 Fax: 05331 / 84 664-04</p>		<p>ALAND Landschafts- und Umweltplanung Engwer & Stagemann Landschaftsarchitekten PartGmbH</p> <p>Gerberstr. 4 30169 Hannover Tel.: 0511 / 12 10 83 6-0 Fax: 0511 / 12 10 83 79 E-Mail: hannover@aland-nord.de Internet: www.aland-nord.de</p>	
<p>Maßstab: 1:5.000</p>	<p>Datum: 07/2022</p>	<p>Gezeichnet: M. Schirmacher</p>	<p>Bearbeitet: K. Herbst-Heumann</p>



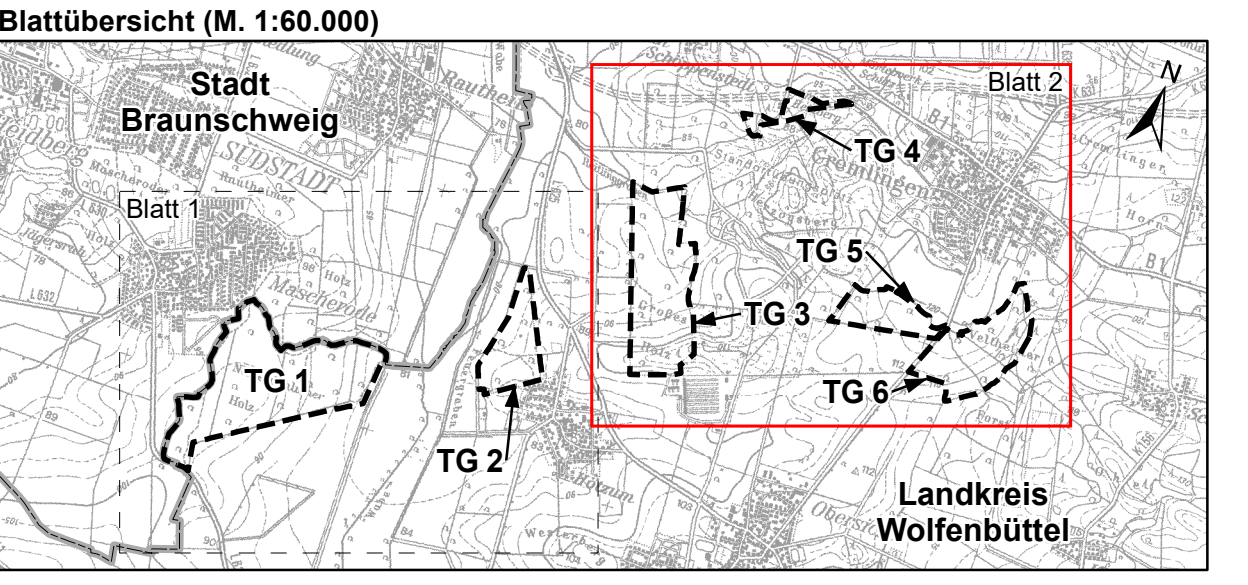
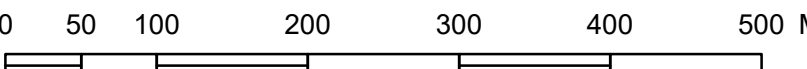
Lebensraumtypen (DRACHENFELS 2014)

- 1. Hauptcode**
- 6510 - Magere Flachland-Mähwiesen
 - 9130 - Waldmeister-Buchenwälder
 - 9160 - Feuchte Eichen- und Hainbuchen-Mischwälder
 - 9170 - Labkraut-Eichen-Hainbuchenwälder
 - 91E0* - Auenwälder mit Erle, Esche, Weide

- 1. Nebencode**
- 9160 - Feuchte Eichen- und Hainbuchen-Mischwälder
 - * prioritärer Lebensraumtyp

- Erhaltungsgrad**
- B (gute Ausprägung)
 - C (mittlere bis schlechte Ausprägung)
 - E (Entwicklungsfläche)

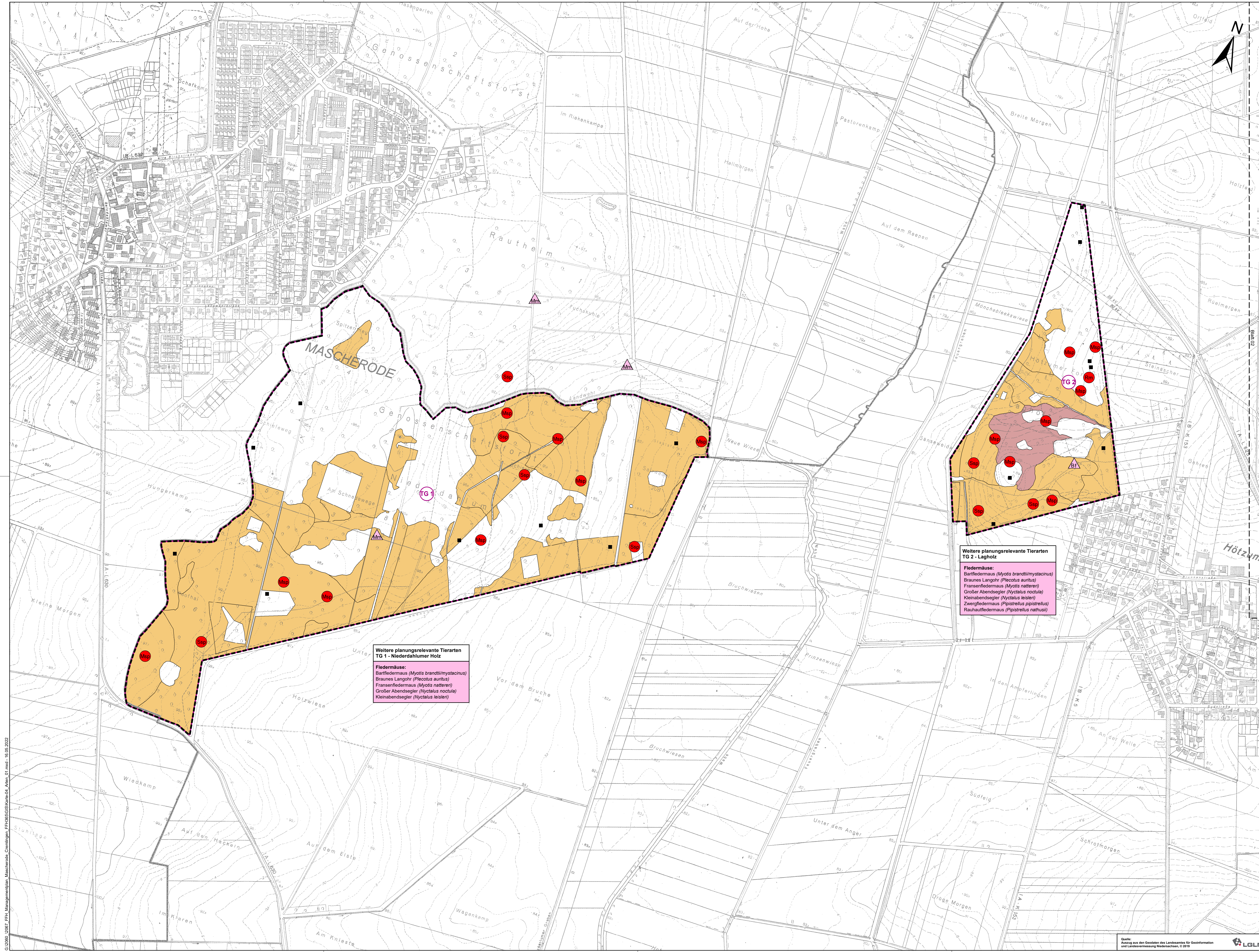
- Plangebiet Managementplan
- Teilgebiete
- Kreisgrenze



Managementplan für das FFH-Gebiet 365 "Wälder und Kleingewässer zwischen Mascherode und Cremlingen" im Landkreis Wolfenbüttel
Karte 3: Lebensraumtypen (Blatt 2)

<p>Auftraggeber: Landkreis Wolfenbüttel</p>		<p>Auftragnehmer: ALAND Landschafts- und Umweltplanung Engwer & Stegemann Landschaftsarchitekten PartGmbH</p>	
<p>Abteilung Natur- u. Landschaftsschutz Bahnhofstraße 11 38300 Wolfenbüttel Tel.: 05331 / 84 358 Fax: 05331 / 84 664-04</p>		<p>Gerberstr. 4 30169 Hannover Tel.: 0511 / 12 10 83 6-0 Fax: 0511 / 12 10 83 79 E-Mail: hannah@aland-nord.de Internet: www.aland-nord.de</p>	
<p>Maßstab 1:5.000</p>	<p>Datum 07/2022</p>	<p>Gezeichnet M. Schimacher</p>	<p>Bearbeitet K. Herbst-Heumann</p>

© 2020, 2021, FFH Managementplan, Cremlingen, FFH365(S)Karte-3, LRT, EHG, 02.msd., 16.05.2022



Tierarten des Standarddatenbogens

- Amphibien (Anhang II)**
Nachweis Kammolch (*Triturus cristatus*) im NSG "Herzogsberge"
- Säugetiere (Anhang II)**
- Bechsteinfledermaus (*Myotis bechsteinii*)
 - Großes Mausohr (*Myotis myotis*)
 - Mopsfledermaus (*Barbastella barbastellus*)
 - Großes Mausohr (*Myotis myotis*)
- Pot. Fortpflanzungs- und Ruhestätten (pot. Jagdgebiete) der Fledermausarten**
- Bechsteinfledermaus (*Myotis bechsteinii*)
 - Großes Mausohr (*Myotis myotis*)
- Amphibien (Anhang IV)**
- Moorfrosch (*Rana arvalis*)
- Nachweis Springfrosch (*Rana dalmatina*) südlich von Cremlingen

Weitere planungsrelevante Tierarten

Fledermäuse (nicht dargestellt)

	TG 1 Niederdahlumer Holz	TG 2 Lagholz	TG 3 Hötzumer Forst	TG 5 Obersicker Holz	TG 6 Koppelhude/ Veltheimer Forst
Bartfledermaus (<i>Myotis brandtii/mystacinus</i>)	X	X			
Braunes Langohr (<i>Plecotus auritus</i>)	X	X			X
Breitflügel-Fledermaus (<i>Eptesicus serotinus</i>)			X	X	X
Fransenfledermaus (<i>Myotis nattereri</i>)	X	X			X
Großer Abendsegler (<i>Nyctalus noctula</i>)	X	X	X	X	X
Kleinabendsegler (<i>Nyctalus leisleri</i>)	X	X		X	X
Zwergfledermaus (<i>Pipistrellus pipistrellus</i>)	X	X	X	X	X
Rauhautfledermaus (<i>Pipistrellus nathusii</i>)		X			
Wasserfledermaus (<i>Myotis daubentonii</i>)			X		X

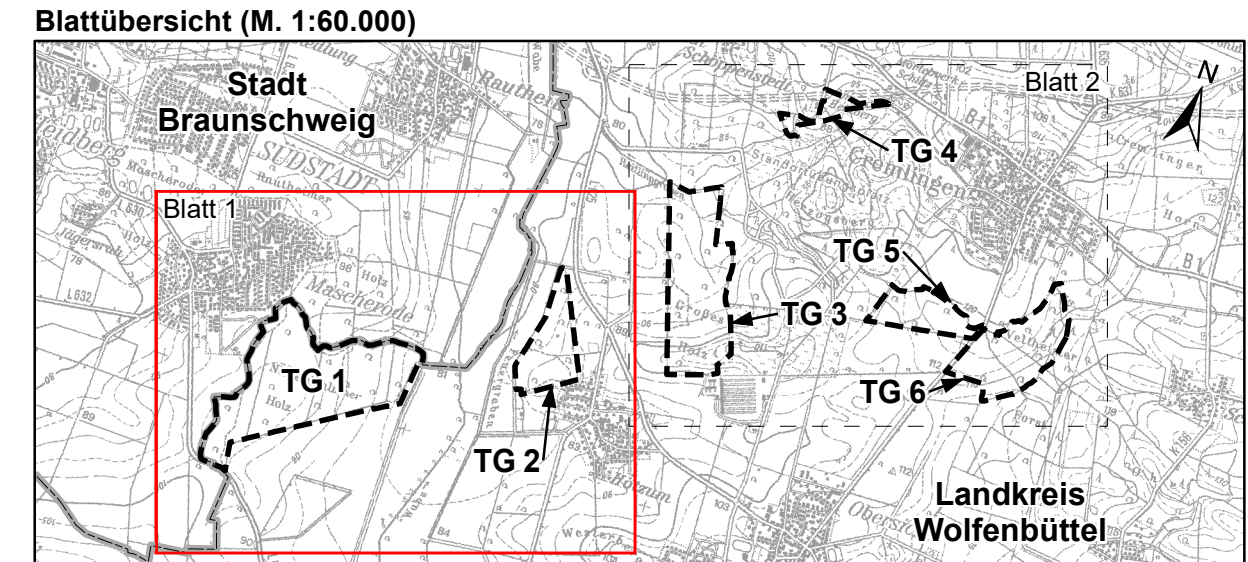
Die Nachweise wurden mittels Netzfänge, Horchboxen und Detektorbegehungen in den Jahren 2012 und 2015 erbracht.

Avifauna

- Kleinspecht
- Mittelspecht
- Rotmilan
- Schwarzspecht
- Wendehals
- Horststandorte

- Plangebiet Managementplan
- Teilgebiete
- Kreisgrenze
- NSG "Herzogsberge"

0 50 100 200 300 400 500 Meter



Managementplan für das FFH-Gebiet 365 "Wälder und Kleingewässer zwischen Mascherode und Cremlingen" im Landkreis Wolfenbüttel

Karte 4: FFH-Arten und sonstige Arten mit Bedeutung (Blatt 1)

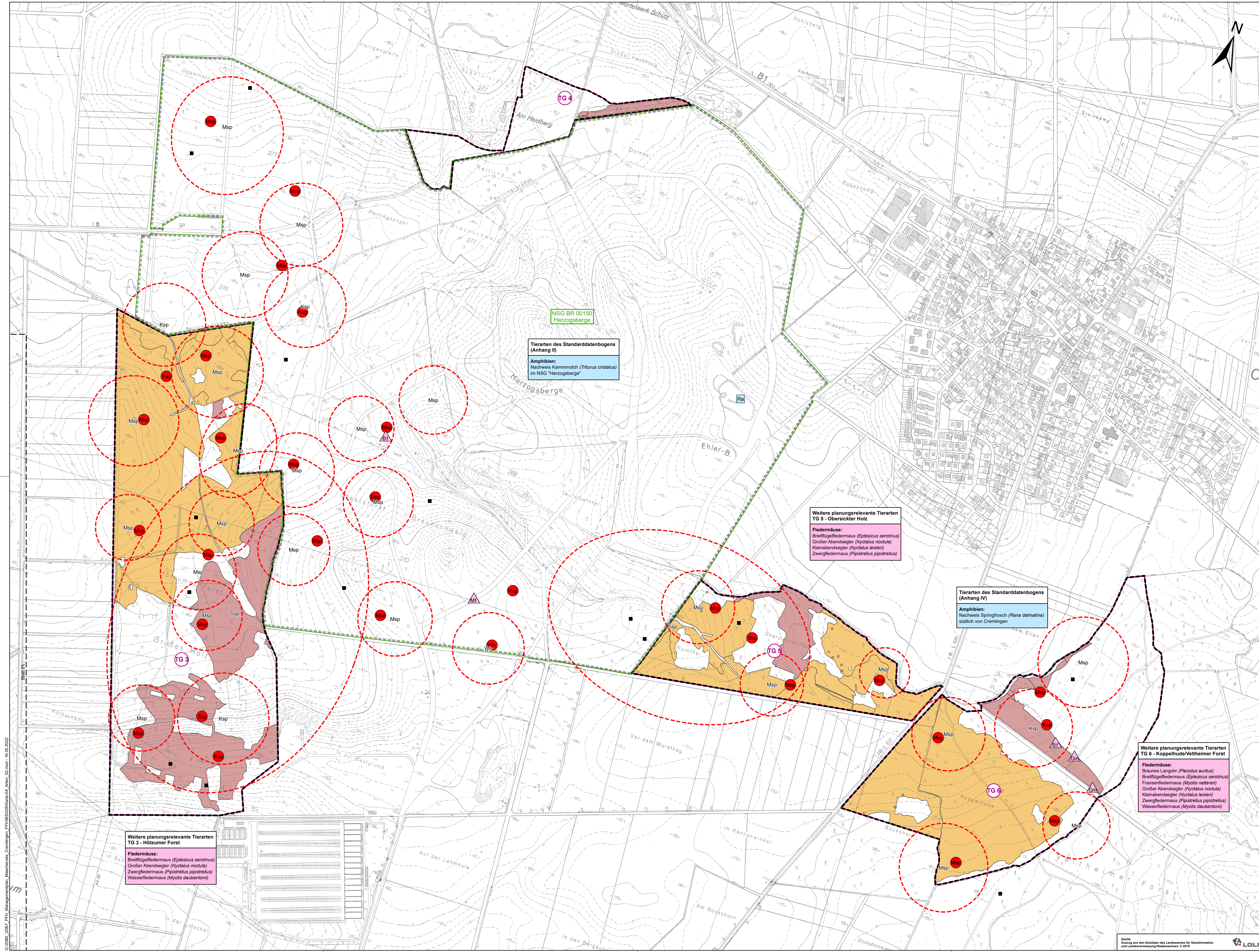
Auftraggeber: **Landkreis Wolfenbüttel**

Auftragnehmer: **ALAND Landschafts- und Umweltplanung**
Engwer & Stagemann Landschaftsarchitekten PartGmbH

Abteilung Natur- u. Landschaftsschutz
Bahnhofsallee 11
38300 Wolfenbüttel
Tel.: 05331 / 84 358
Fax: 05331 / 84 664-04

Gerberstr. 4
30169 Hannover
Tel.: 0511 / 12 10 83 6-0
Fax: 0511 / 12 10 83 79
E-Mail: hannover@aland-nord.de
Internet: www.aland-nord.de

Maßstab: 1:5.000 | Datum: 07/2022 | Gezeichnet: M. Schirmacher | Bearbeitet: K. Herbst-Heumann



Tierarten des Standarddatenbogens

- Amphibien (Anhang II)**
Nachweis Kammolch (*Triturus cristatus*) im NSG "Herzogsberge"
- Säugetiere (Anhang II)**
- Bechsteinfledermaus (*Myotis bechsteinii*)
 - Großes Mausohr (*Myotis myotis*)
 - Mopsfledermaus (*Barbastella barbastellus*)
 - Großes Mausohr (*Myotis myotis*)
- Pot. Fortpflanzungs- und Ruhestätten (pot. Jagdgebiete) der Fledermausarten**
- Bechsteinfledermaus (*Myotis bechsteinii*)
 - Großes Mausohr (*Myotis myotis*)
- Amphibien (Anhang IV)**
- Moorfrosch (*Rana arvalis*)
- Nachweis Springfrosch (*Rana dalmatina*) südlich von Cremlingen

Weitere planungsrelevante Tierarten

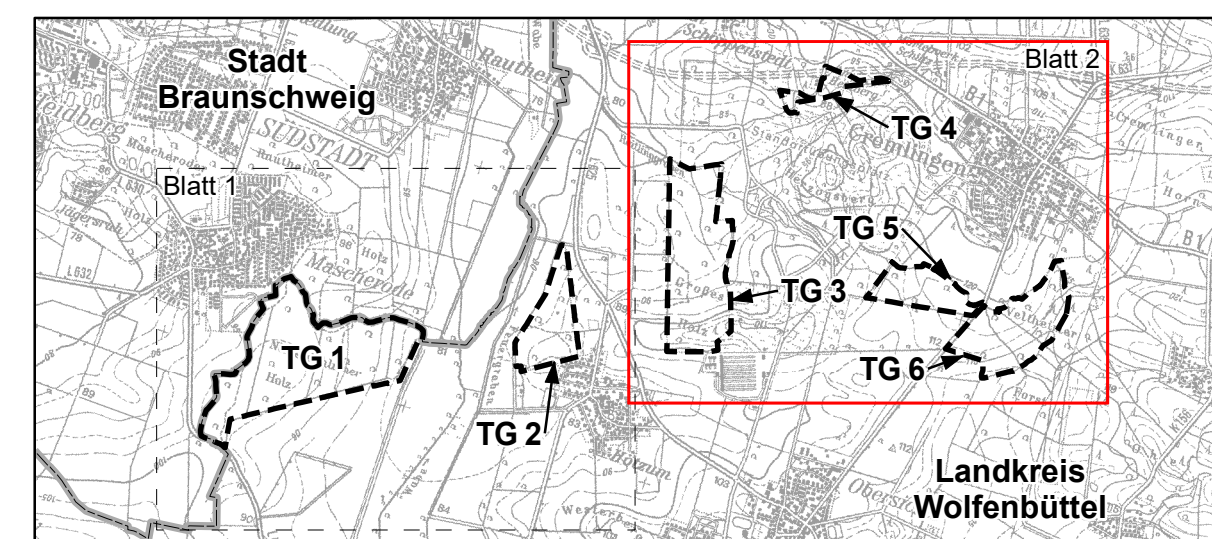
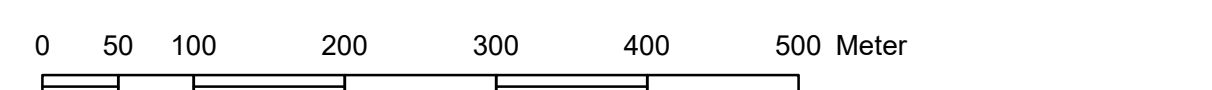
Fledermäuse (nicht dargestellt)

	TG 1 Niederdahl- umer Holz	TG 2 Lagholz	TG 3 Hötzumer Forst	TG 5 Obersicker Holz	TG 6 Koppelhude/ Veltheimer Forst
Bartfledermaus (<i>Myotis brandtii/mystacinus</i>)	X	X			
Braunes Langohr (<i>Plecotus auritus</i>)	X	X			X
Breitflügel-Fledermaus (<i>Eptesicus serotinus</i>)			X	X	X
Fransenfledermaus (<i>Myotis nattereri</i>)	X	X			X
Großer Abendsegler (<i>Nyctalus noctula</i>)	X	X	X	X	X
Kleinabendsegler (<i>Nyctalus leisleri</i>)	X	X		X	X
Zwergfledermaus (<i>Pipistrellus pipistrellus</i>)	X	X	X	X	X
Rauhautfledermaus (<i>Pipistrellus nathusii</i>)		X			
Wasserfledermaus (<i>Myotis daubentonii</i>)			X		X

Die Nachweise wurden mittels Netzfänge, Horchboxen und Detektorbegehungen in den Jahren 2012 und 2015 erbracht.

- Avifauna**
- Kleinspecht
 - Mittelspecht
 - Rotmilan
 - Schwarzspecht
 - Wendehals
 - Horststandorte
 - Msp = Kleinspecht
 - Msp = Mittelspecht
 - Ssp = Schwarzspecht
 - Wh = Wendehals

- Plangebiet Managementplan
- Teilgebiete
- Kreisgrenze
- NSG "Herzogsberge"



Managementplan für das FFH-Gebiet 365 "Wälder und Kleingewässer zwischen Mascherode und Cremlingen" im Landkreis Wolfenbüttel

Karte 4: FFH-Arten und sonstige Arten mit Bedeutung (Blatt 2)

Auftraggeber:
Landkreis Wolfenbüttel

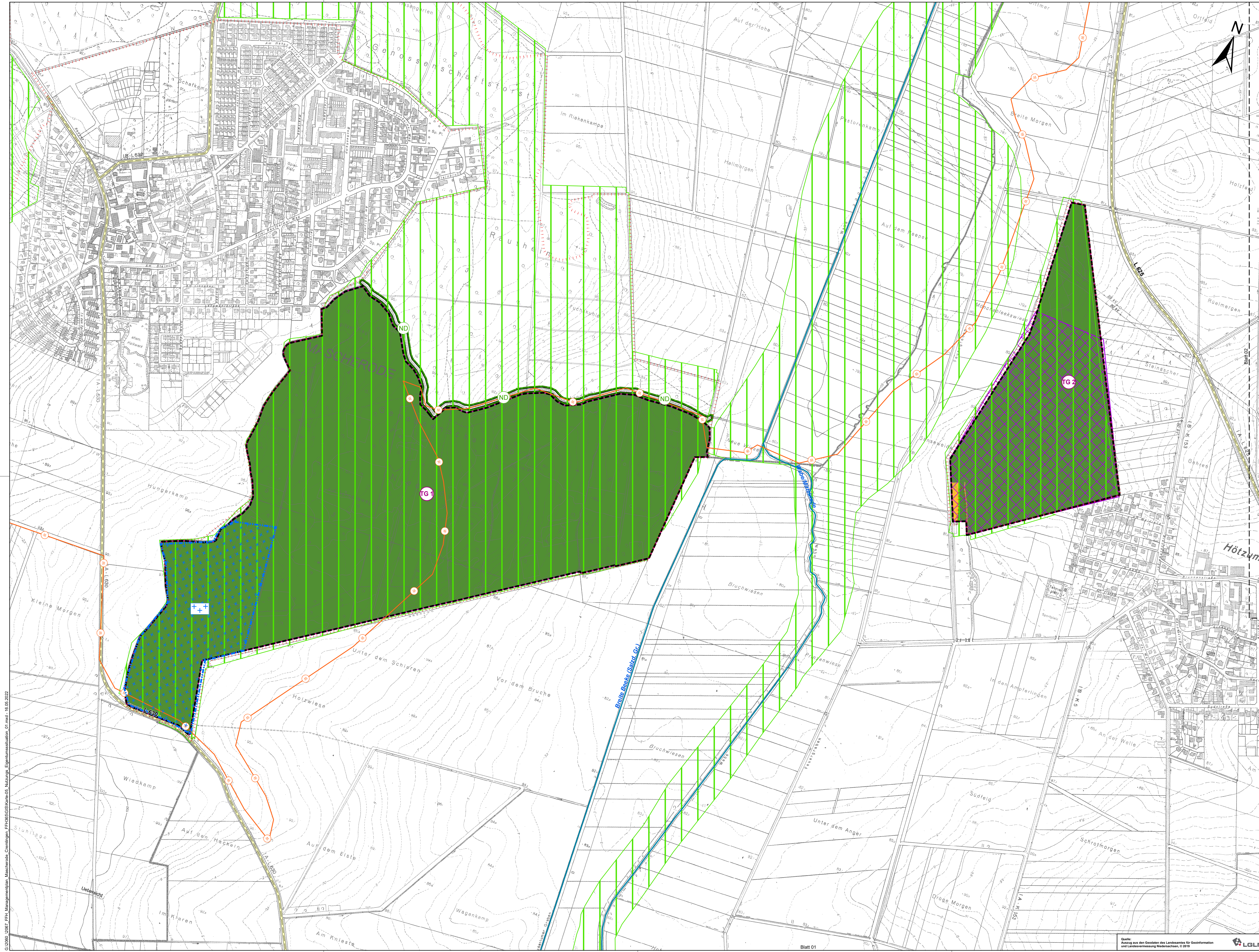
Auftragnehmer:
ALAND
Landschafts- und Umwelplanung
Enger & Stagemann Landschaftsarchitekten PartGmbH

Abteilung Natur- u. Landschaftsschutz
Bahnhofstraße 11
38300 Wolfenbüttel
Tel.: 05331 / 84 358
Fax: 05331 / 84 664-04

Gerberstr. 4
30169 Hannover
Tel.: 0511 / 12 10 83 0-0
Fax: 0511 / 12 10 83 79
E-Mail: hannover@aland-nord.de
Internet: www.aland-nord.de

Maßstab: 1:5.000 | Datum: 07/2022 | Gezeichnet: M. Schirmacher | Bearbeitet: K. Herbst-Heumann

© 2020, 2021, FFH-Managementplan, Mascherode, Cremlingen, FFH365/Schutzplan, Art. 02, mod. - 18.05.2022



Nutzungs- und Eigentumssituation

- Eigentumsverhältnisse**
- Forstgenossenschaft
 - Forstinteressenschaft
 - Nds. Landesbehörde für Verkehr und Straßenbau (NLS/BV)
 - Private Einzelperson

- Forstwirtschaft (NLF)**
- historisch alte Waldstandorte

- Wasserwirtschaft**
- Fließgewässer**
- Breite Beek (Salzd. Gr.)
 - Ohe/Losebäch
 - Wabe/Mittelriede

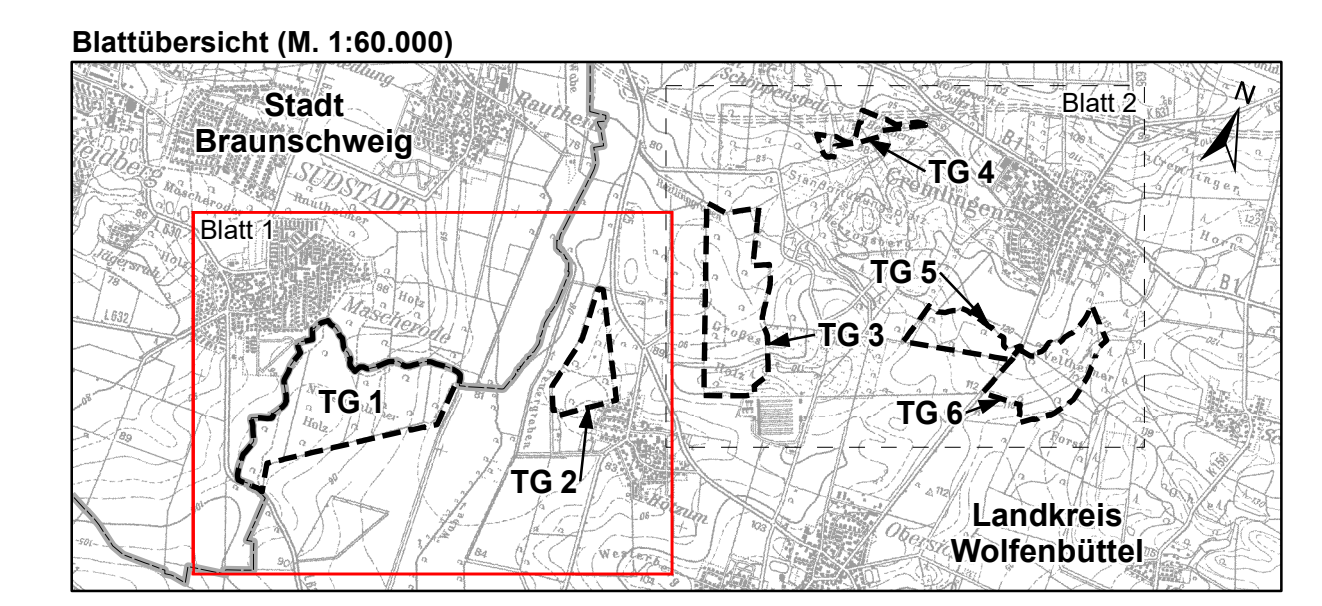
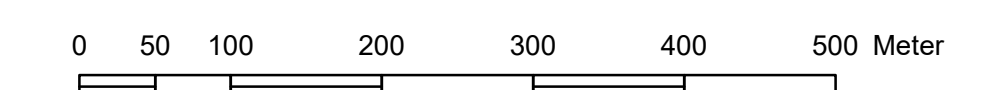
- Infrastruktur**
- Autobahn
 - Landstraße
 - geplanter Ruheforst (Umsetzung offen)

- Naturschutz**
- Naturdenkmal**
- Landwehr im Rautheimer Holz
- Pflege- und Schutzmaßnahmen**
- ext. Beweidung durch Schafe, Nachmahd
 - teilw. intensive Pferdebeweidung
 - Teichentschlammung (vorrangig 2020)
- Vertragsnaturschutz**
- Vertragsnaturschutz bis 2026 (Altholzinseln)

- Freizeit und Tourismus**
- Wanderwege**
- E6 - Europäischer Fernwanderweg

- Raumordnung (RROP 2008)**
- Nahezu das gesamte Plangebiet ist Vorranggebiet für Natura 2000
- Vorranggebiet für Natur und Landschaft
 - Vorranggebiet Freiraumfunktion

- Plangebiet Managementplan
- Teilgebiete
- Kreisgrenze



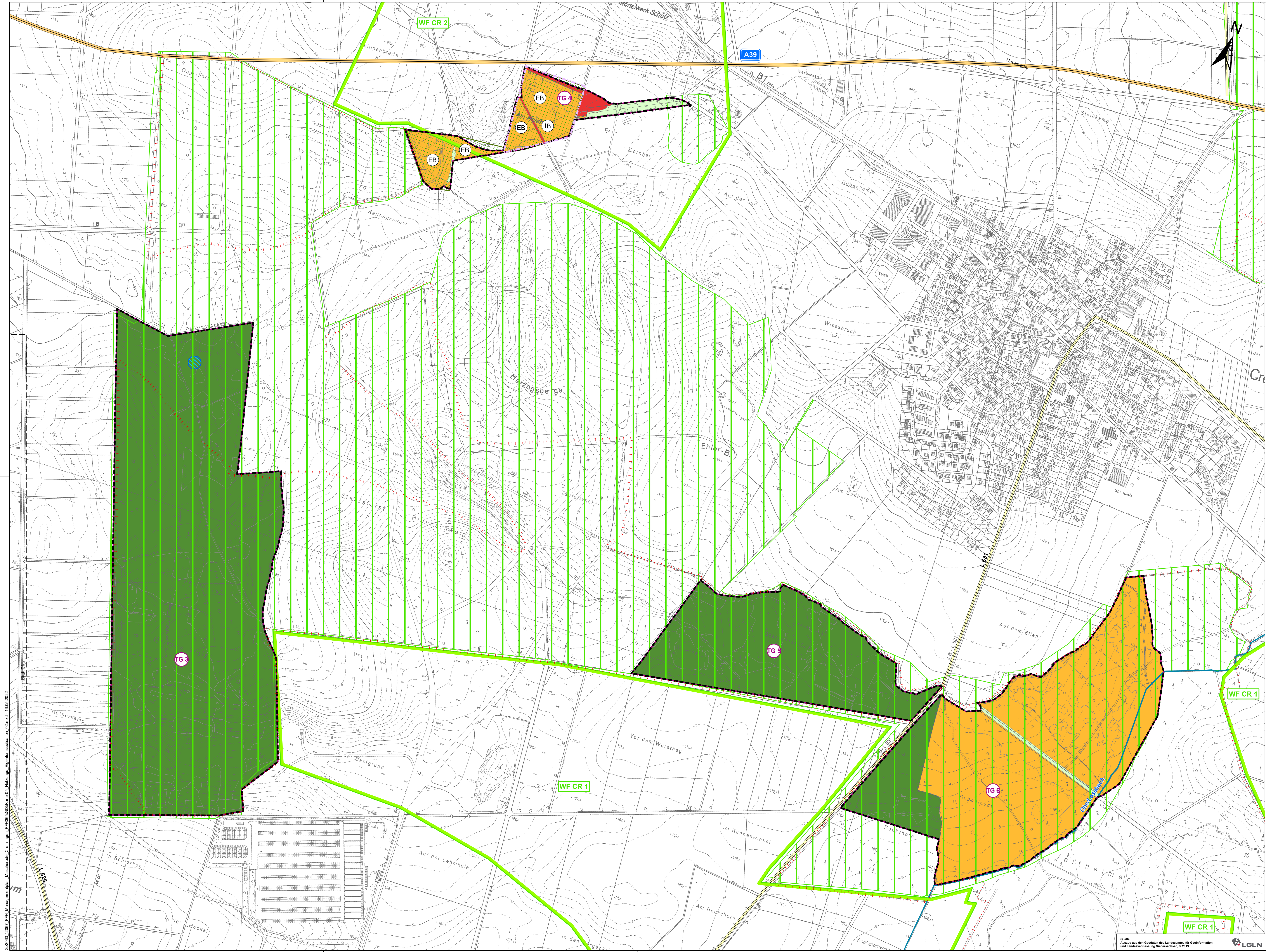
Managementplan für das FFH-Gebiet 365 "Wälder und Kleingewässer zwischen Mascherode und Cremlingen" im Landkreis Wolfenbüttel

Karte 5: Nutzungs- und Eigentumssituation (Blatt 1)

Auftraggeber: Landkreis Wolfenbüttel		Auftragnehmer: ALAND Landschafts- und Umweltplanung Engwer & Stagemann Landschaftsarchitekten PartGmbH	
Abteilung Natur- u. Landschaftsschutz Bahnhofstraße 11 38300 Wolfenbüttel Tel.: 05331 / 84 358 Fax: 05331 / 84 664-04		Gerberstr. 4 30169 Hannover Tel.: 0511 / 12 10 83 6-0 Fax: 0511 / 12 10 83 79 E-Mail: hannover@aland-nord.de Internet: www.aland-nord.de	
Maßstab: 1:5.000	Datum: 07/2022	Gezeichnet: M. Schirmacher	Bearbeitet: K. Herbst-Heumann

© 2020, 2021, FFH Managementplan Mascherode, Cremlingen, FFH365/SKarte-05 Nutzungs- und Eigentumssituation, 01.mxd - 16.05.2022





Nutzungs- und Eigentumssituation

- Eigentumsverhältnisse**
- Forstgenossenschaft
 - Forstinteressenschaft
 - Nds. Landesbehörde für Straßenbau und Verkehr (NLS/BV)
 - Private Einzelperson

- Forstwirtschaft (NLF)**
- historisch alte Waldstandorte

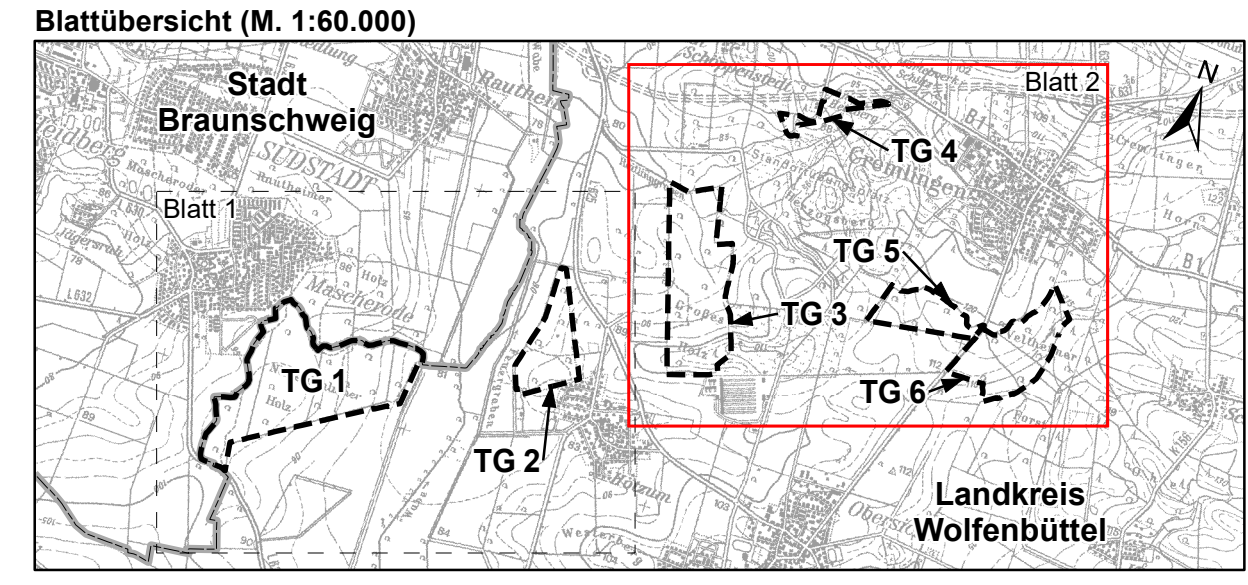
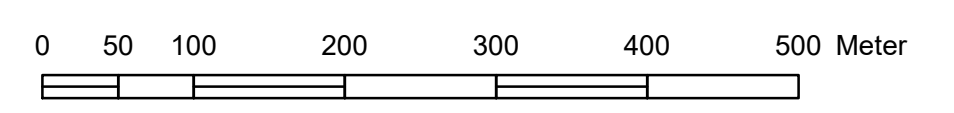
- Wasserwirtschaft**
- Fließgewässer**
- Breite Beeke (Salzd. Gr.)
 - Ohe/Losebach
 - Wabe/Mittelriede

- Infrastruktur**
- Autobahn
 - Landstraße

- Naturschutz**
- Pflege- und Schutzmaßnahmen**
- ext. Beweidung durch Schafe, Nachmahd
 - teilw. intensive Pferdebeweidung
 - Teichenschlammung (vorrangig 2020)
- Vertragsnaturschutz**
- Vertragsnaturschutz bis 2026 (Altholzinseln)

- Raumordnung (RROP 2008)**
- Nahezu das gesamte Plangebiet ist Vorranggebiet für Natura 2000
- Vorranggebiet für Natur und Landschaft
 - Vorranggebiet Freiraumfunktion

- Plangebiet Managementplan
- Teilgebiete
- Kreisgrenze

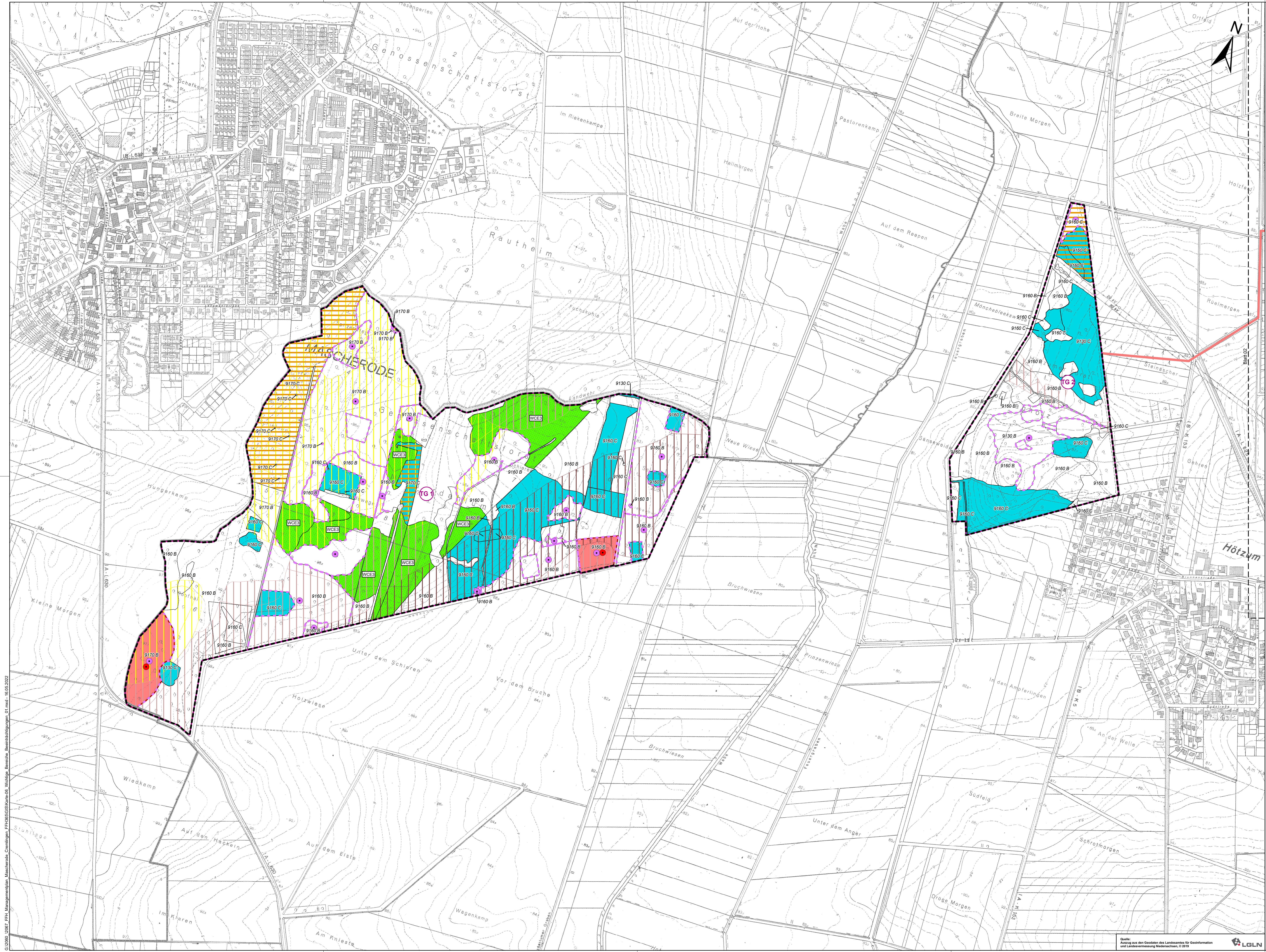


Managementplan für das FFH-Gebiet 365 "Wälder und Kleingewässer zwischen Mascherode und Cremlingen" im Landkreis Wolfenbüttel

Karte 5: Nutzungs- und Eigentumssituation (Blatt 2)

<p>Auftraggeber:</p> <p>Landkreis Wolfenbüttel</p> <p>Abteilung Natur- u. Landschaftsschutz Bahnhofstraße 11 38300 Wolfenbüttel Tel.: 05331 / 84 358 Fax: 05331 / 84 664-04</p>		<p>Auftragnehmer:</p> <p>ALAND Landschafts- und Umweltplanung Engwer & Stagemann Landschaftsarchitekten PartGmbH</p> <p>Gerberstr. 4 30169 Hannover Tel.: 0511 / 12 10 83 6-0 Fax: 0511 / 12 10 83 79 E-Mail: hannover@aland-nord.de Internet: www.aland-nord.de</p>	
Maßstab:	Datum:	Gezeichnet:	Bearbeitet:
1:5.000	07/2022	M. Schirmacher	K. Herbst-Heumann

© 2020, 2021, FFH Managementplan, Mascherode, Cremlingen, FFH365/365/365 Nutzung, Eigentumsituation, 02.mär. 16.05.2022



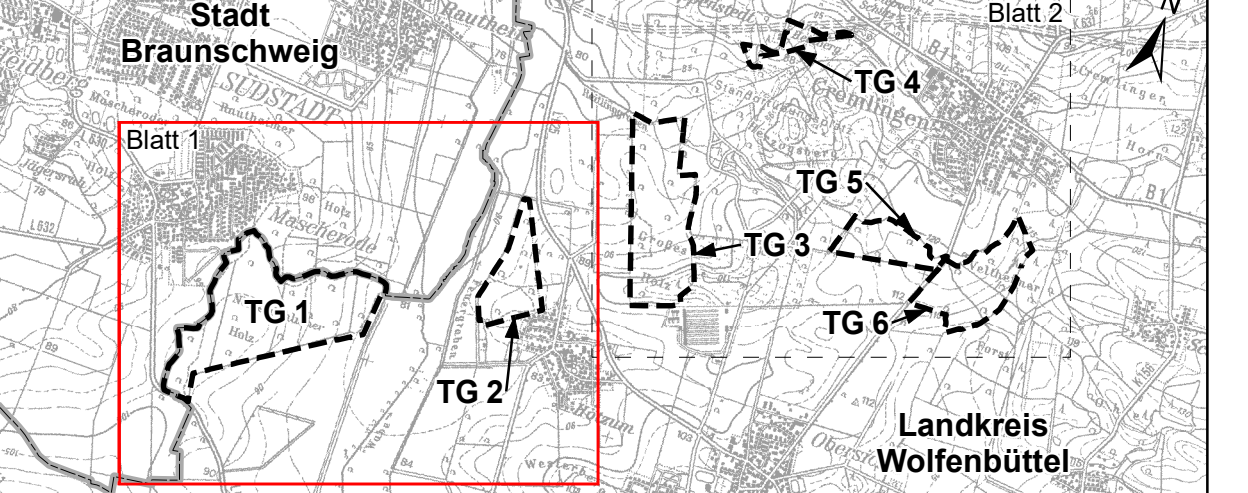
Wichtige Bereiche und Beeinträchtigungen

- Beeinträchtigungen**
 - Mangel an oder übermäßige Entnahme an Alt- und Totholz
 - Erhöhtes Vorkommen von Schattbaumarten
- Besondere Habitatstrukturen**
 - mehr als 6 Habitatbäume pro Hektar
 - 3 bis 10 Totholzstämme pro Hektar
- WCEB** Alte und strukturreiche Eichen- und Hainbuchenmischwälder
- Befahrungsempfindliche Standorte**
 - mäßig/hoch
 - hoch
 - sehr hoch
- Biotopverbundflächen**
 - Vernetzungsstruktur vorhanden
 - Vernetzungsstruktur erforderlich

- Plangebiet Managementplan
- Teilgebiete
- Kreisgrenze

0 50 100 200 300 400 500 Meter

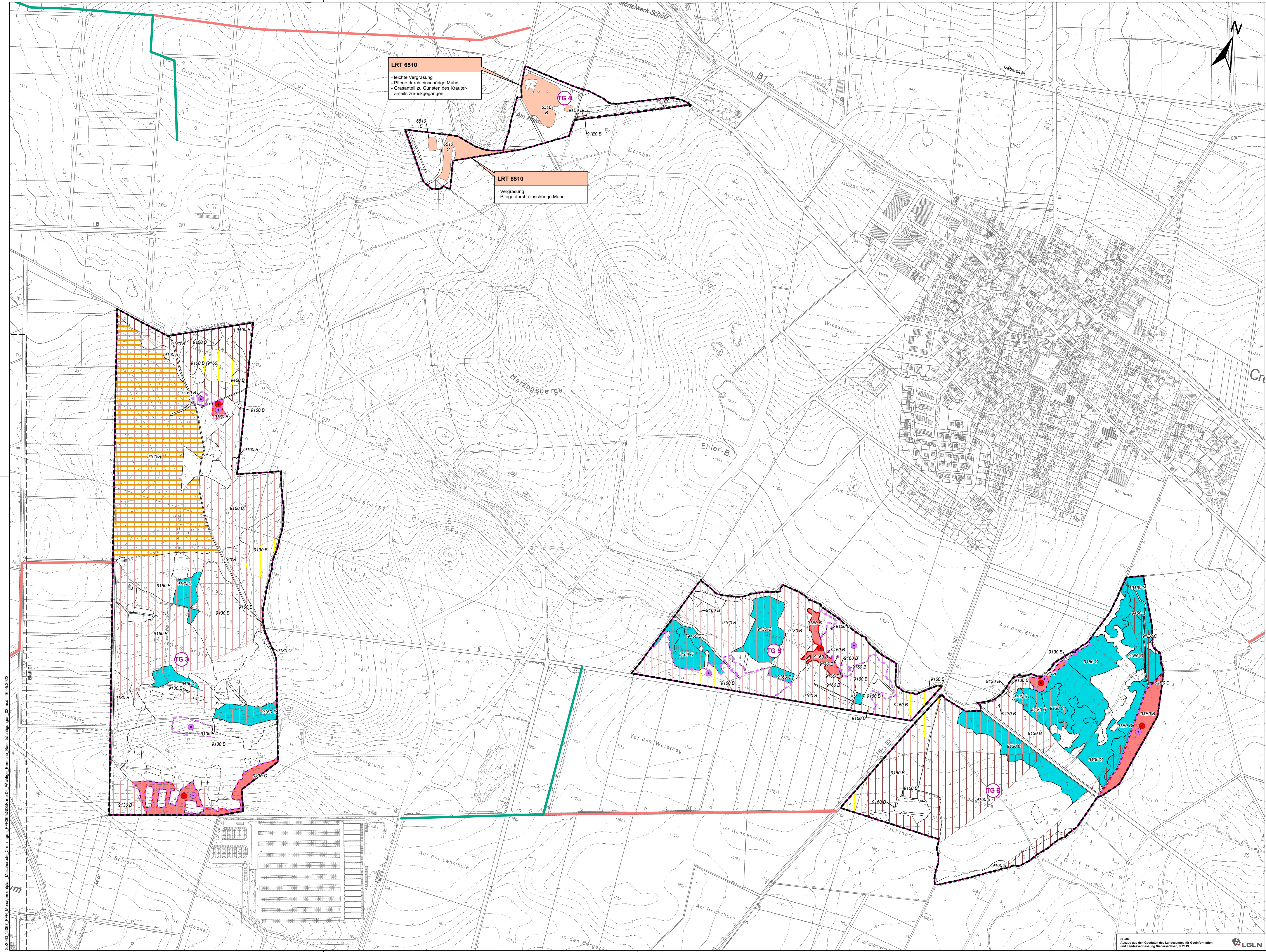
Blattübersicht (M. 1:60.000)



**Managementplan für das FFH-Gebiet 365 "Wälder und Kleingewässer zwischen Mascherode und Cremlingen" im Landkreis Wolfenbüttel
Karte 6: Wichtige Bereiche und Beeinträchtigungen (Blatt 1)**

<p>Landkreis Wolfenbüttel</p> <p>Abteilung Natur- u. Landschaftsschutz Bahnhofstraße 11 38300 Wolfenbüttel Tel.: 05331 / 84 358 Fax: 05331 / 84 664-04</p>	<p>ALAND Landschafts- und Umweltplanung Engwer & Stagemann Landschaftsarchitekten PartGmbH</p> <p>Gerberstr. 4 30169 Hannover Tel.: 0511 / 12 10 83 0-0 Fax: 0511 / 12 10 83 79 E-Mail: hannover@aland-nord.de Internet: www.aland-nord.de</p>		
<p>Maßstab: 1:5.000</p>	<p>Datum: 07/2022</p>	<p>Gezeichnet: M. Fink</p>	<p>Bearbeitet: K. Herbst-Heumann</p>

© 2020, 2021, FFH-Managementplan Mascherode, Cremlingen, FFH365(S)Karte-06, Wichtige Bereiche, Beeinträchtigungen, 01.rmd - 16.05.2022



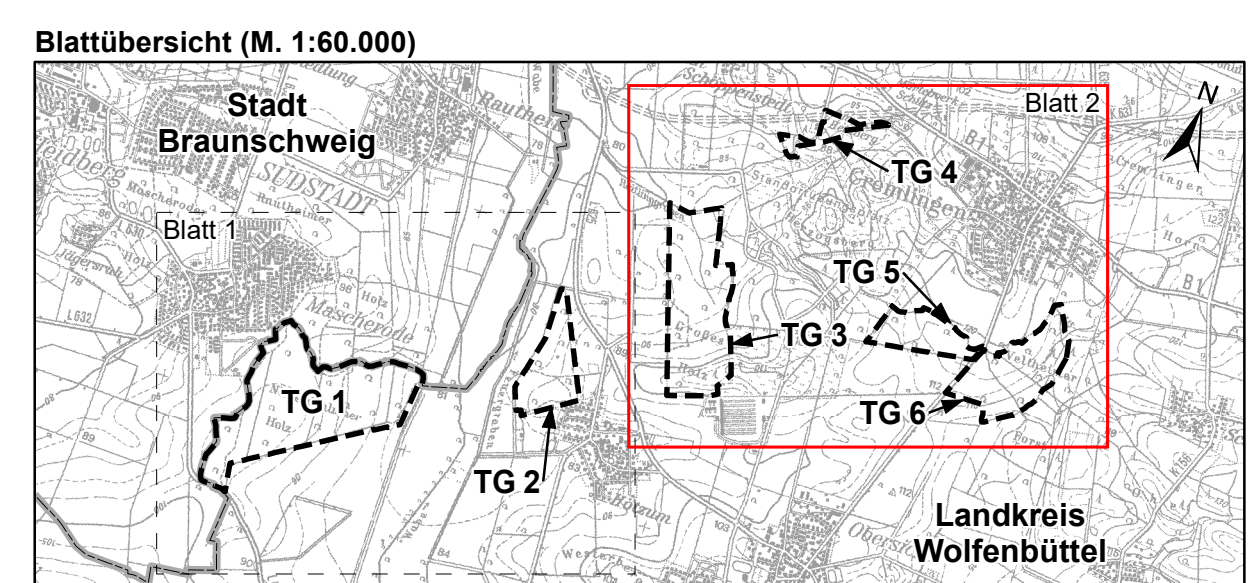
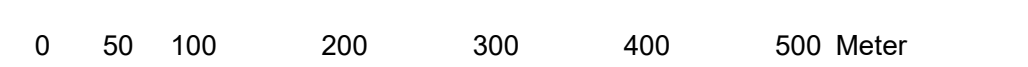
LRT 6510
 - leichte Vergrasung
 - Pflege durch einschürige Mahd
 - Gesamteil zu Gärten des Kräuter-
 antils zurückgegangen

LRT 6510
 - Vergrasung
 - Pflege durch einschürige Mahd

Wichtige Bereiche und Beeinträchtigungen

- Beeinträchtigungen**
- Mangel an oder übermäßige Entnahme an Alt- und Totholz
 - Erhöhtes Vorkommen von Schattenbaumarten
- Besondere Habitatstrukturen**
- mehr als 6 Habitatbäume pro Hektar
 - 3 bis 10 Totholzstämme pro Hektar
 - WCEB: Alte und strukturreiche Eichen- und Hainbuchenmischwälder
- Befahrungsempfindliche Standorte**
- mäßig/hoch
 - hoch
 - sehr hoch
- Biotopverbundflächen**
- Netzungsstruktur vorhanden
 - Netzungsstruktur erforderlich

- Plangebiet Managementplan
- Teilgebiete
- Kreisgrenze

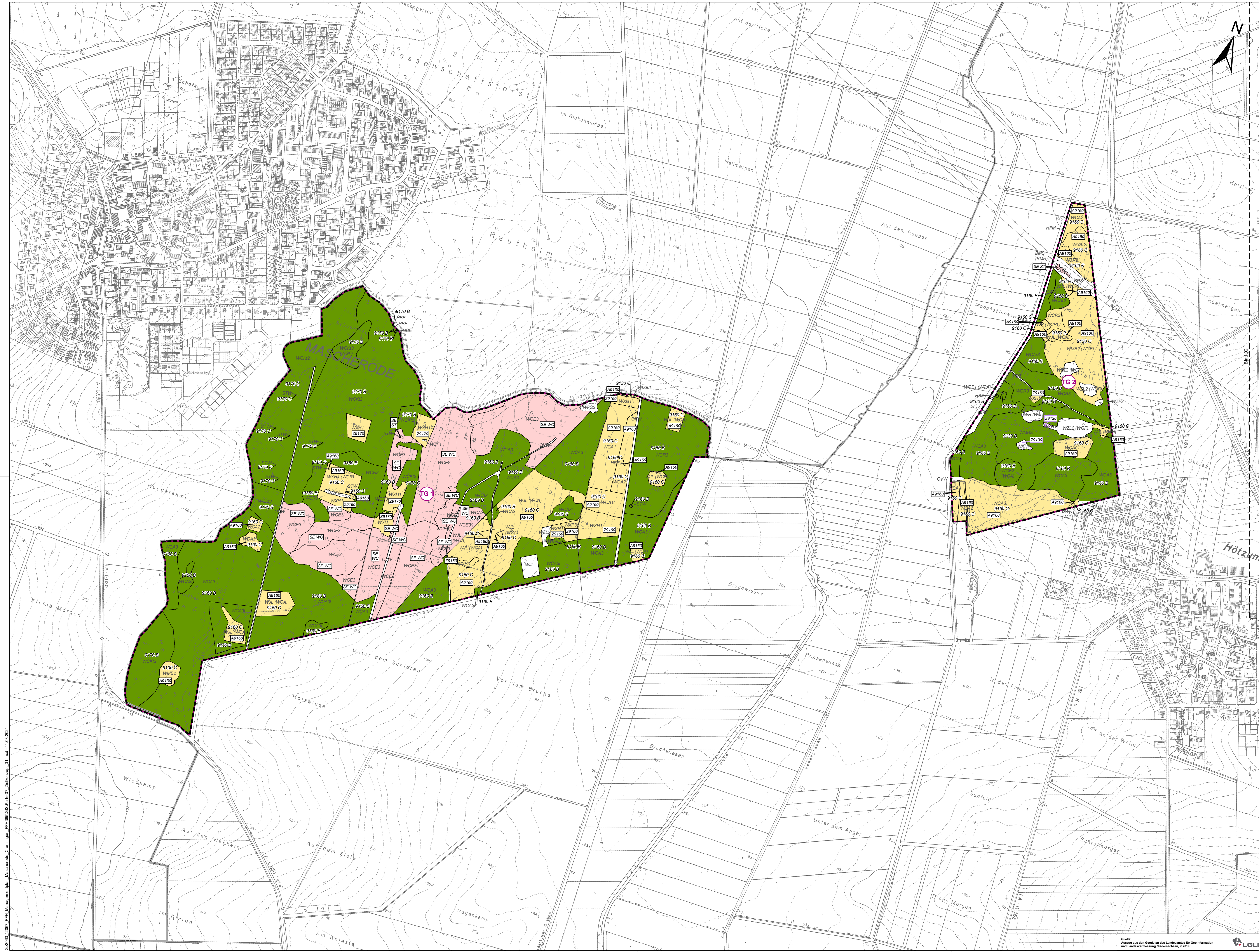


Managementplan für das FFH-Gebiet 365 "Wälder und Kleingewässer zwischen Mascherode und Cremlingen" im Landkreis Wolfenbüttel
Karte 6: Wichtige Bereiche und Beeinträchtigungen (Blatt 2)

<p>Auftraggeber: Landkreis Wolfenbüttel</p> <p>Abteilung Natur- u. Landschaftsschutz Bahnhofstraße 11 38300 Wolfenbüttel Tel.: 05331 / 84 358 Fax: 05331 / 84 664-04</p>		<p>Auftragnehmer: ALAND Landschafts- und Umweltplanung Engwer & Stegemann Landschaftsarchitekten PartGmbH</p> <p>ALAND </p> <p>Gerberstr. 4 30169 Hannover Tel.: 0511 / 12 10 83 6-0 Fax: 0511 / 12 10 83 79 E-Mail: hannover@aland-nord.de Internet: www.aland-nord.de</p>
---	--	--

Maßstab	Datum	Gezeichnet	Bearbeitet
1:5.000	07/2022	M. Fink	K. Herbst-Heumann

© 2020, 2021, FFH-Managementplan, Mascherode, Cremlingen, FFH365(S)Karte-06, Wichtige Bereiche, Beeinträchtigungen, 02.mxd - 16.05.2022



Zielkonzept

- Lebensraumtypen (DRACHENFELS 2014)**
 6510 - Magere Flachland-Mähwiesen
 9130 - Waldmeister-Buchwälder
 9160 - Feuchte Eichen- und Hainbuchen-Mischwälder
 9170 - Labkraut-Eichen-Hainbuchenwälder
 91E0* - Auenwälder mit Erle, Esche, Weide

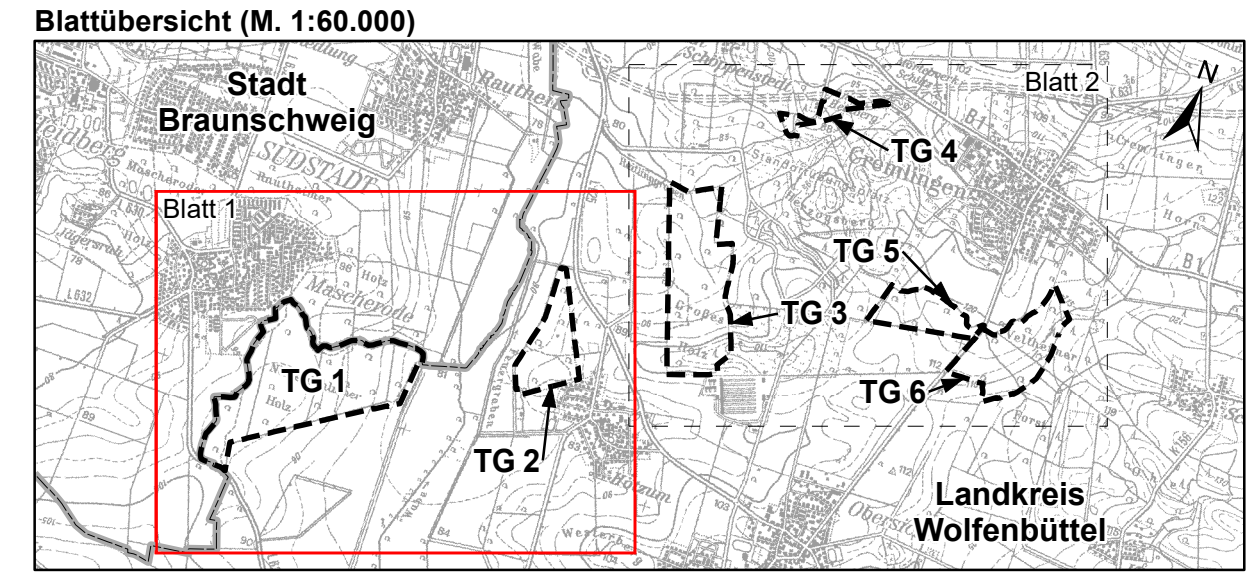
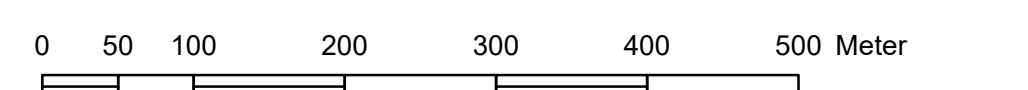
- * prioritärer Lebensraumtyp
verpflichtende Erhaltungsziele
 Erhalt der Flächengröße und/oder des günstigen Gesamterhaltungsgrads
 6510 Wiederherstellung aufgrund Verschlechterung
 F = Wiederherstellung von LRT-Fläche

- 22510 Wiederherstellung aufgrund Netzzusammenhang
 Z = Entwicklung zusätzlicher LRT-Fläche
 A = Aufwertung des einzeilflächenbezogenen Erhaltungsgrads

- sonstige Schutz- und Entwicklungsziele**
 29120 Entwicklung zusätzlicher LRT-Flächen
 A9130 Aufwertung des Erhaltungsgrads (LRT-Flächen)
 SE WC Schutz und Entwicklung vorrangig bedeutsamer Biotoptypen

- GN = Seggen-, binsen- oder hochstaudenreiche Nasswiese
 NR = Landröhricht
 SE = Naturnahes nährstoffreiches Stillgewässer
 ST = Temporäres Stillgewässer
 WC = Eichen- und Hainbuchenmischwald

- Plangebiet Managementplan
 TG1 Teilgebiete
 Kreisgrenze

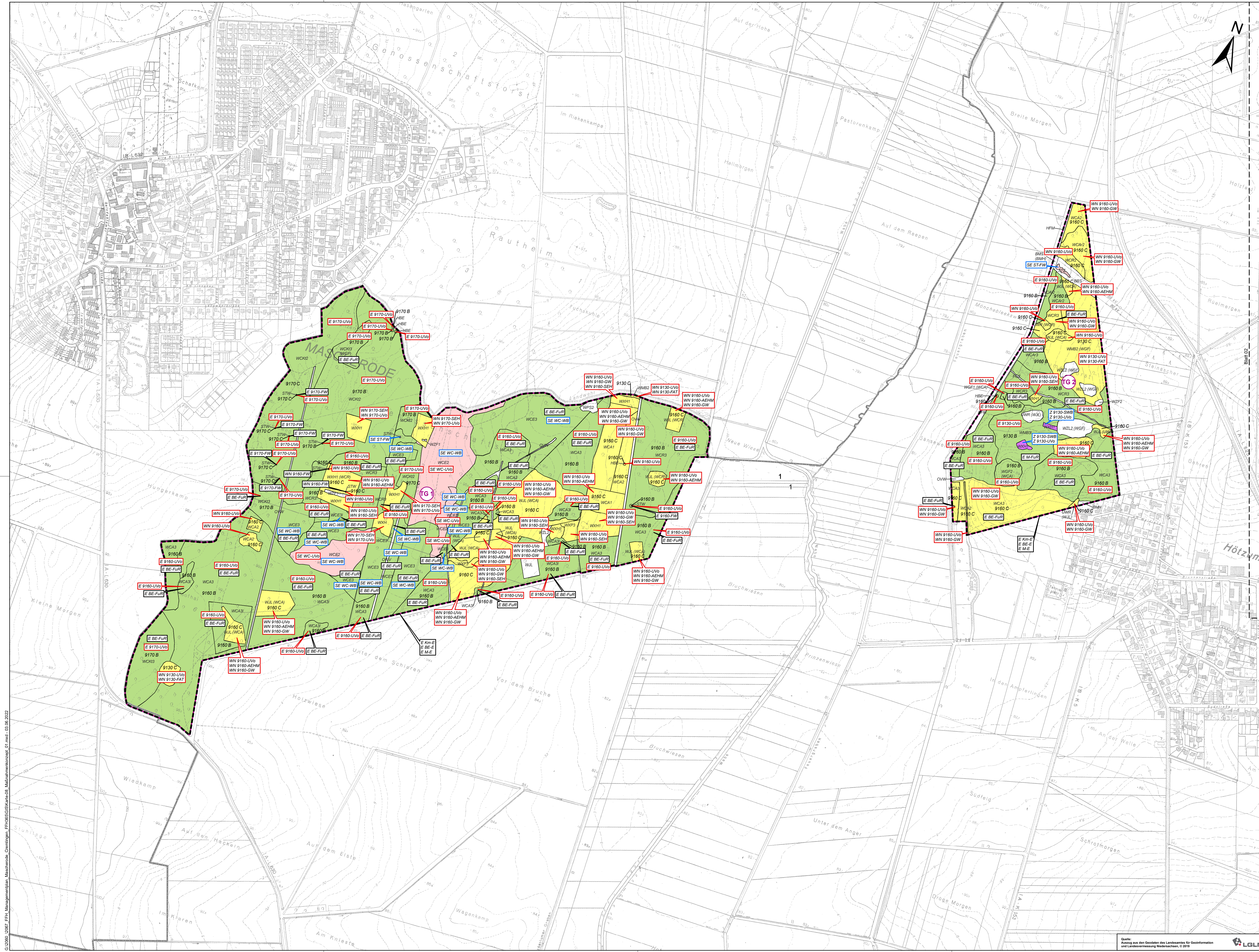


Managementplan für das FFH-Gebiet 365 "Wälder und Kleingewässer zwischen Mascherode und Cremlingen" im Landkreis Wolfenbüttel
 Karte 7: Zielkonzept Lebensraumtypen (Blatt 1)

Auftraggeber: **Landkreis Wolfenbüttel**
 Auftragnehmer: **ALAND Landschafts- und Umweltplanung**
 Engwer & Stagemann Landschaftsarchitekten PartGmbH
 Gerberstr. 4
 30169 Hannover
 Tel.: 0511 / 12 10 83 6-0
 Fax: 0511 / 12 10 83 79
 E-Mail: hannover@aland-nord.de
 Internet: www.aland-nord.de

Abteilung Natur- u. Landschaftsschutz Bahnhofstraße 11 38300 Wolfenbüttel Tel.: 05331 / 84 358 Fax: 05331 / 84 864-04	Maßstab: 1:5.000	Datum: 08/2021	Gezeichnet: M. Fink	Bearbeitet: K. Herbst-Heumann
---	------------------	----------------	---------------------	-------------------------------

Quelle: Datums aus den Geodaten des Landesamtes für Geoinformation und Landesvermessung Niedersachsen, © 2019



Maßnahmenkonzept

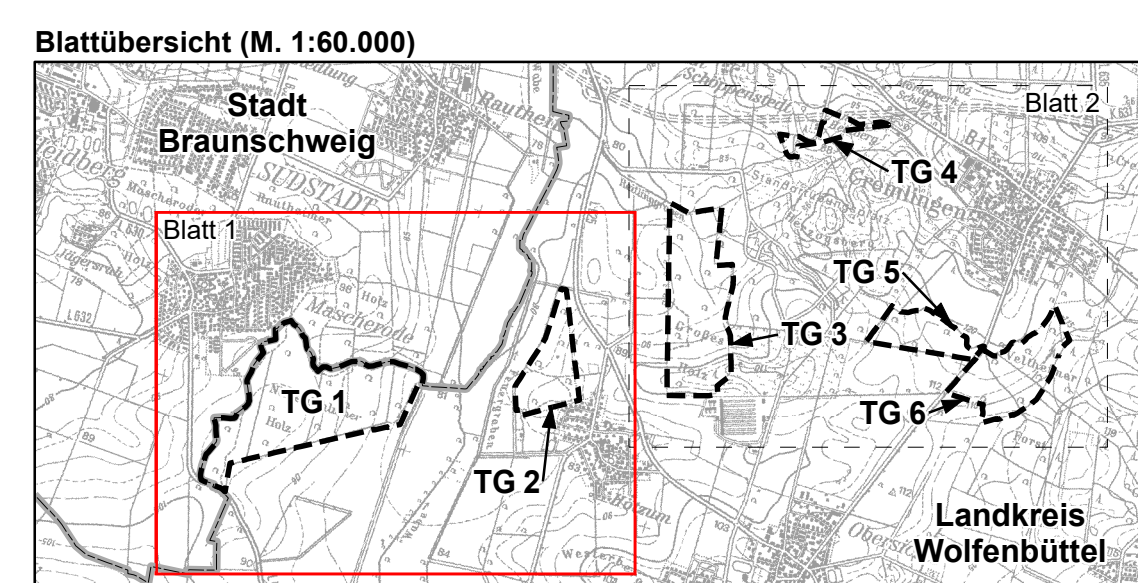
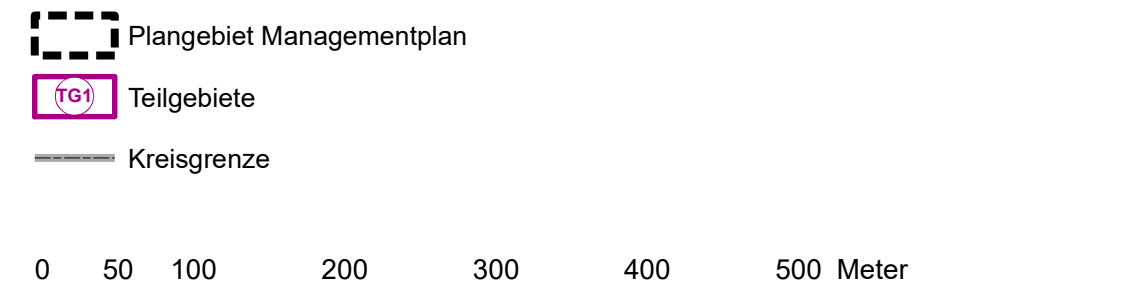
- Maßnahmen für Natura 2000-Gebietsbestandteile**
- Notwendige Erhaltungsmaßnahmen
 - Notwendige Wiederherstellung aufgrund von Verschlechterung
 - Notwendige Wiederherstellung aus dem Netzzusammenhang
 - Zusätzliche Maßnahme
- Maßnahmen für sonstige Gebietsbestandteile**
- Sonstige Schutz- und Entwicklungsmaßnahme
- Maßnahmen - Nummer**
- Schutzgegenstand
 - E = Notwendige Erhaltungsmaßnahme
 - WN = Notwendige Wiederherstellungsmaßnahme aufgrund von Verschlechterung
 - WN = Notwendige Wiederherstellungsmaßnahme aus dem Netzzusammenhang
 - A = Aufwertung des einzelflächenbezogenen Erhaltungsgrads
 - Z = Entwicklung zusätzlicher Fläche
 - SE = Sonstige Schutz- und Entwicklungsmaßnahme

- Priorität 1 = vorrangige Umsetzung
 - Priorität 2 = mittelbare Umsetzung
 - Priorität 3 = nachgeordnete Umsetzung
- Nachrichtlich (keine Darstellung)**
- Ersterfassung (Bestandsaufnahme und Ermittlung potenzieller Laichgewässer) der Art Kammkolch (*Triturus cristatus*) im gesamten Plangebiet (E Km-E)
- Erfassung (potenzieller) Quartiere und (potenzieller) Wochenstuben der Fledermausart Bechsteinfledermaus (*Myotis bechsteinii*) im Plangebiet (E BE-E)
- Erfassung (potenzieller) Quartiere und (potenzieller) Wochenstuben der Fledermausart Großes Mausohr (*Myotis myotis*) (E M-E)

Natura 2000 - Schutzgegenstände

- Lebensraumtypen (DRACHENFELDS 2014)**
- 6510 - Magere Flachland-Mähwiesen
 - 9130 - Waldmeister-Buchenwälder
 - 9160 - Feuchte Eichen- und Hainbuchen-Mischwälder
 - 9170 - Labkraut-Eichen-Hainbuchenwälder
 - 91E0* - Auenwälder mit Erle, Esche, Weide
 - * prioritärer Lebensraumtyp
- Anhang II Arten**
- Km = Kammkolch
 - BE = Bechsteinfledermaus
 - M = Großes Mausohr

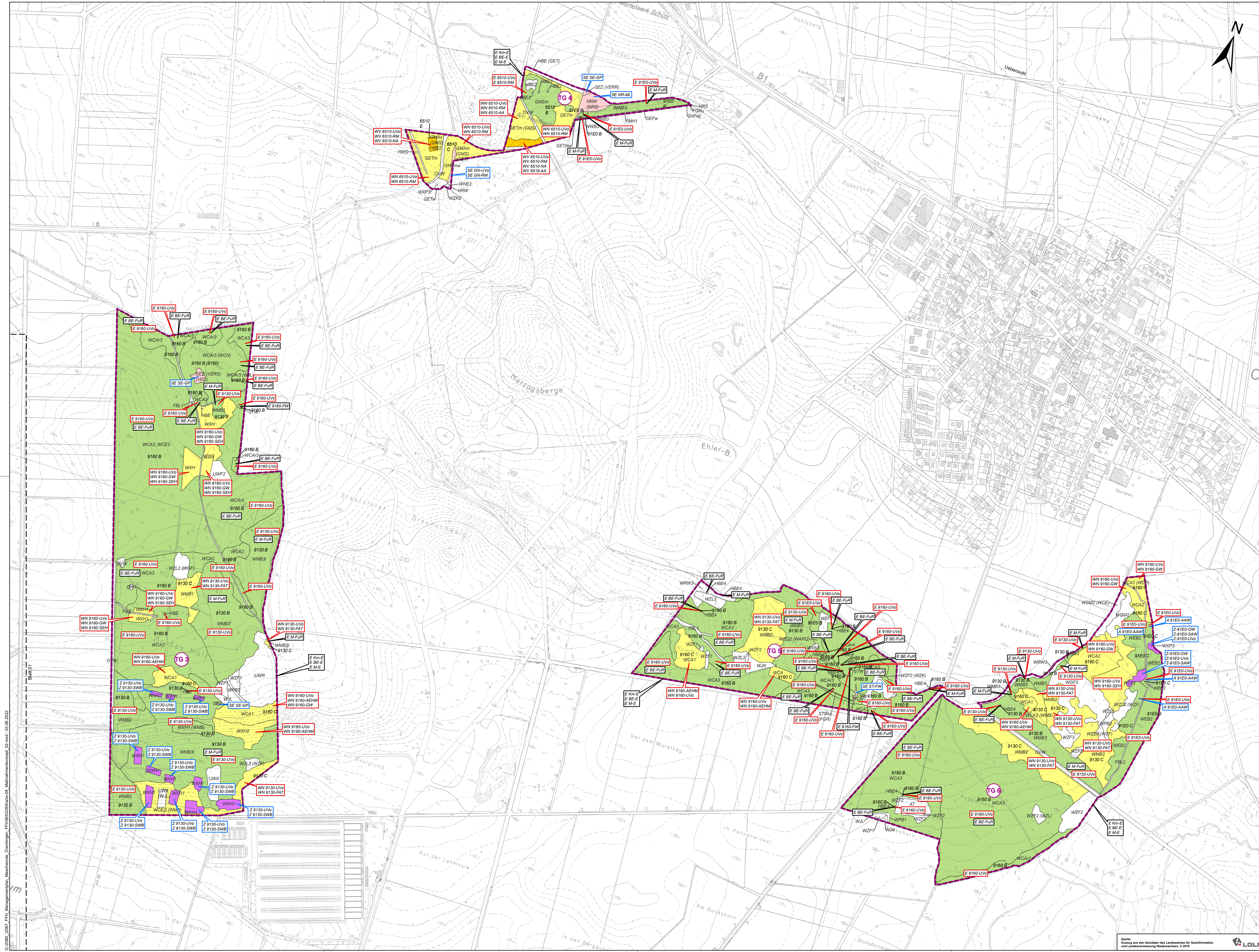
- Weitere Schutzgegenstände**
- GN = Seggen-, binsen- oder hochstaudenreiche Nasswiese
 - NR = Landröhricht
 - SE = Naturnaher nährstoffreicher Stillgewässer
 - ST = Temporäre Stillgewässer
 - WC = Eichen- und Hainbuchenmischwald



Managementplan für das FFH-Gebiet 365 "Wälder und Kleingewässer zwischen Mascherode und Cremlingen" im Landkreis Wolfenbüttel

Karte 8: Maßnahmenkonzept (Blatt 1)

<p>Auftraggeber: Landkreis Wolfenbüttel</p> <p>Abteilung Natur- u. Landschaftsschutz Bahnhofsallee 11 38300 Wolfenbüttel Tel.: 05331 / 84 358 Fax: 05331 / 84 864-04</p>		<p>Auftragnehmer: ALAND Landschafts- und Umweltplanung Engwer & Stegemann Landschaftsarchitekten PartGmbH</p> <p>Gerberstr. 4 30169 Hannover Tel.: 0511 / 12 10 83 0-0 Fax: 0511 / 12 10 83 79 E-Mail: hannover@aland-nord.de Internet: www.aland-nord.de</p>
<p>Maßstab: 1:5.000</p>	<p>Datum: 07/2022</p>	<p>Gezeichnet: M. Fink</p>
		<p>Bearbeitet: K. Herbst-Heumann</p>



Maßnahmenkonzept

- Maßnahmen für Natura 2000-Gebietsbestandteile**
- Notwendige Erhaltungsmaßnahmen
 - Notwendige Wiederherstellung aufgrund von Verschlechterung
 - Notwendige Wiederherstellung aus dem Netzzusammenhang
 - Zusätzliche Maßnahme

- Maßnahmen für sonstige Gebietsbestandteile**
- Sonstige Schutz- und Entwicklungsmaßnahme

- Maßnahmen - Nummer**
- Maßnahmenkürzel (siehe Maßnahmenblatt)
 - Schutzgegenstand
 - E = Notwendige Erhaltungsmaßnahme
 - WV = Notwendige Wiederherstellungsmaßnahme aufgrund von Verschlechterung
 - WN = Notwendige Wiederherstellungsmaßnahme aus dem Netzzusammenhang
 - A = Aufwertung des einzelflächenbezogenen Erhaltungsgrads
 - Z = Entwicklung zusätzlicher Fläche
 - SE = Sonstige Schutz- und Entwicklungsmaßnahme

- Priorität 1 = vorrangige Umsetzung
- Priorität 2 = mittelbare Umsetzung
- Priorität 3 = nachgeordnete Umsetzung

Nachrichtlich (keine Darstellung)

Ersterfassung (Bestandsaufnahme und Ermittlung potenzieller Laichgewässer) der Art Kammhörnch (*Triturus cristatus*) im gesamten Plangebiet (E Km-E)

Erfassung (potenzieller) Quartiere und (potenzieller) Wochenstuben der Fledermausart Bechsteinfledermaus (*Myotis bechsteinii*) im Plangebiet (E BE-E)

Erfassung (potenzieller) Quartiere und (potenzieller) Wochenstuben der Fledermausart Großes Mausohr (*Myotis myotis*) (E M-E)

Natura 2000 - Schutzgegenstände

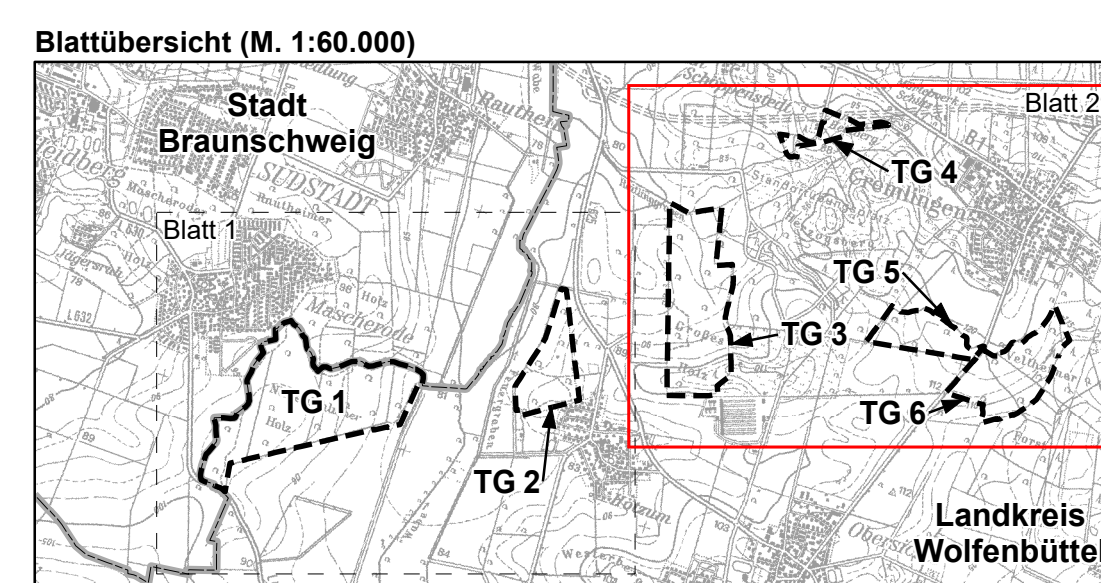
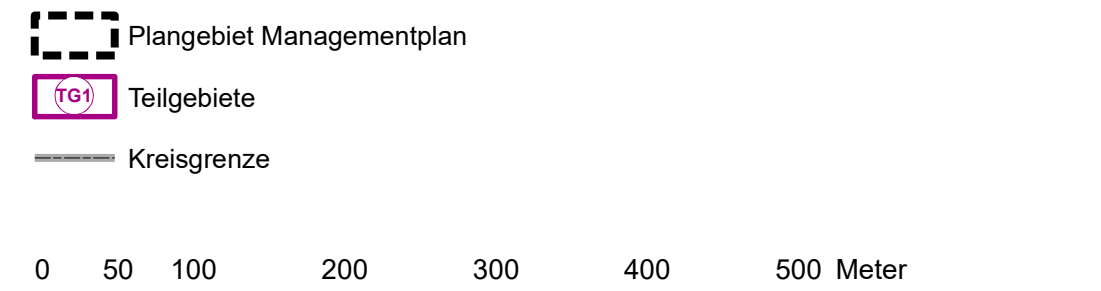
- Lebensraumtypen (DRACHENFELS 2014)**
- 6510 - Magere Flachland-Mähwiesen
 - 9130 - Waldmeister-Buchenwälder
 - 9160 - Feuchte Eichen- und Hainbuchen-Mischwälder
 - 9170 - Labkraut-Eichen-Hainbuchenwälder
 - 91E0* - Auenwälder mit Erle, Esche, Weide
 - * prioritärer Lebensraumtyp

Anhang II Arten

- Km = Kammhörnch
- BE = Bechsteinfledermaus
- M = Großes Mausohr

Weitere Schutzgegenstände

- GN = Seggen-, binsen- oder hochstaudenreiche Nasswiese
- NR = Landröhricht
- SE = Naturnahe nährstoffreiche Stillgewässer
- ST = Temporäre Stillgewässer
- WC = Eichen- und Hainbuchenmischwald



Managementplan für das FFH-Gebiet 365 "Wälder und Kleingewässer zwischen Mascherode und Cremlingen" im Landkreis Wolfenbüttel Karte 8: Maßnahmenkonzept (Blatt 2)

Auftraggeber:
Landkreis Wolfenbüttel

Auftragnehmer:
ALAND Landschafts- und Umwelplanung
Engwer & Stegmann Landschaftsarchitekten PartGmbH

Abteilung Natur- u. Landschaftsschutz
Bahnhofstraße 11
38300 Wolfenbüttel
Tel.: 05331 / 84 358
Fax: 05331 / 84 664-04

Gerberstr. 4
30169 Hannover
Tel.: 0511 / 12 10 83 0-0
Fax: 0511 / 12 10 83 79
E-Mail: hannover@aland-nord.de
Internet: www.aland-nord.de

ALAND

Maßstab	Datum	Gezeichnet	Bearbeitet
1:5.000	07/2022	M. Fink	K. Herbst-Heumann

© 2020, 2021, FFH-Managementplan, Mascherode, Cremlingen, FFH365/365 Karte 8: Maßnahmenkonzept, 02.msd., 03.08.2022