

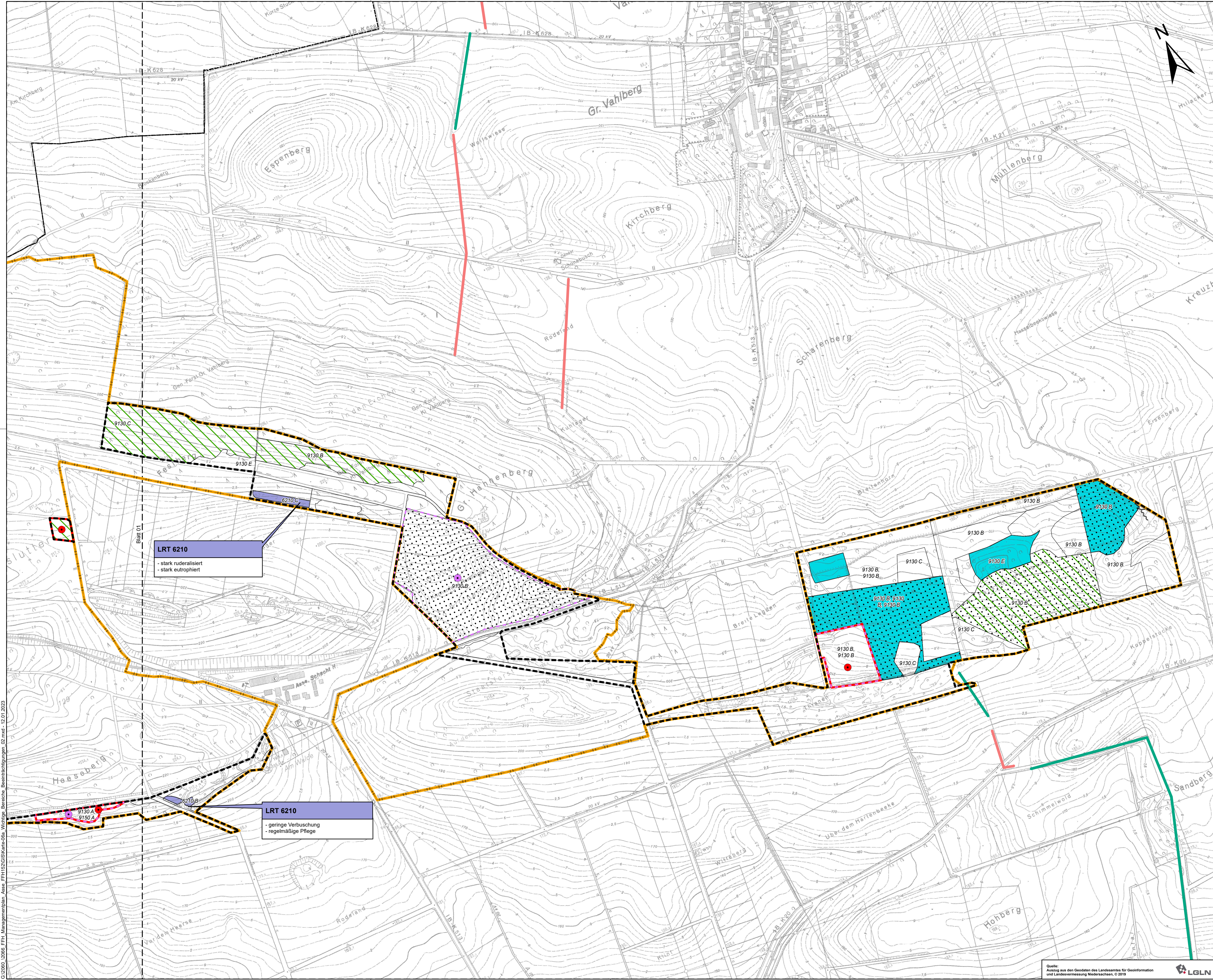
Wichtige Bereiche und Beeinträchtigungen

- Beeinträchtigungen**
- Mangel an oder übermäßige Entnahme an Alt- und Totholz
 - Beeinträchtigung durch Freizeitnutzung
 - Standortfremde Baumarten
 - Bodenverdichtung, Fahrspuren
- Besondere Habitatstrukturen**
- mehr als 6 Habitatbäume pro Hektar
 - 3 bis 10 Totholzstämme pro Hektar
 - Höhlenbäume
 - Alte und strukturreiche Eichen- und Hainbuchenmischwälder
- Biotopverbundflächen**
- Vernetzungsstruktur vorhanden
 - Vernetzungsstruktur erforderlich



Managementplan für das FFH-Gebiet 152 "Asse" im Landkreis Wolfenbüttel
Karte 6a: Wichtige Bereiche und Beeinträchtigungen (Blatt 1)

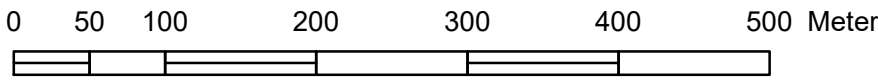
Auftraggeber: Landkreis Wolfenbüttel		Auftragnehmer: ALAND Landschafts- und Umweltplanung Engwer & Stegemann Landschaftsarchitekten PartGmbH	
Abteilung Natur- u. Landschaftsschutz Bahnhofstraße 11 38300 Wolfenbüttel Tel.: 05331 / 84 3568 Fax: 05331 / 84 664-04		Gorbenstr. 4 30169 Hannover Tel.: 0511 / 12 10 83 6-0 Fax: 0511 / 12 10 83 79 E-Mail: hannover@aland-nord.de Internet: www.aland-nord.de	
Maßstab 1:5.000	Datum 01/2023	Gezeichnet M. Schirmacher	Bearbeitet L. Taukel



Wichtige Bereiche und Beeinträchtigungen

- Beeinträchtigungen**
- Mangel an oder übermäßige Entnahme an Alt- und Totholz
 - Beeinträchtigung durch Freizeitnutzung
 - Standortfremde Baumarten
 - Bodenverdichtung, Fahrspuren
- Besondere Habitatstrukturen**
- mehr als 6 Habitatbäume pro Hektar
 - 3 bis 10 Totholzstämme pro Hektar
 - Höhlenbäume
 - Alte und strukturreiche Eichen- und Hainbuchenmischwälder
- Biotopverbundflächen**
- Vernetzungsstruktur vorhanden
 - Vernetzungsstruktur erforderlich

- Plangebiet Managementplan
- FFH-Gebiet 152 "Asse"
- Samtgemeindegrenzen



Managementplan für das FFH-Gebiet 152 "Asse" im Landkreis Wolfenbüttel

Karte 6a: Wichtige Bereiche und Beeinträchtigungen (Blatt 2)

<p>Auftraggeber:</p> <p>Landkreis Wolfenbüttel</p> <p>Abteilung Natur- u. Landschaftsschutz Bahnhofstraße 11 38300 Wolfenbüttel Tel.: 05331 / 84 358 Fax: 05331 / 84 664-04</p>	 <p>ALAND Landschafts- und Umweltplanung Engwer & Stegmann Landschaftsarchitekten PartGmbB</p> <p>Gerbenstr. 4 30169 Hannover Tel.: 0511 / 12 10 83 6-0 Fax: 0511 / 12 10 83 79 E-Mail: hannover@aland-nord.de Internet: www.aland-nord.de</p> 		
<p>Maßstab</p> <p>1:5.000</p>	<p>Datum</p> <p>01/2023</p>	<p>Gezeichnet</p> <p>M. Schirmacher</p>	<p>Bearbeitet</p> <p>L. Taukel</p>



Wichtige Bereiche und Beeinträchtigungen

Lebensraumtypen (DRACHENFELS 2014)

- 9110 - Hainsimsen-Buchenwälder
- 9130 - Waldmeister-Buchenwälder
- 9150 - Orchideen-Kalk-Buchenwälder
- 9170 - Labkraut-Eichen-Hainbuchenwälder
- 91E0* - Auenwälder mit Erle, Esche, Weide

* prioritärer Lebensraumtyp

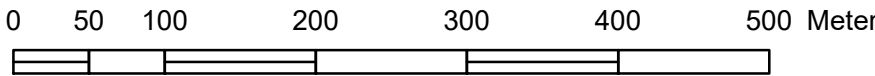
Biotoptypen (DRACHENFELS 2020)

- WCE - Eichen- und Hainbuchenmischwald mittlerer, mäßig basenreicher Standorte
- WCK - Eichen- und Hainbuchenmischwald nasser, nährstoffreicher Standorte
- WEB - Erlen- und Eschen-Auwald schmaler Bachtäler
- WGF - Edellaubmischwald feuchter, basenreicher Standorte
- WGM - Edellaubmischwald frischer, basenreicher Standorte
- WJL - Laubwald-Jungbestand
- WLB - Bodensaurer Buchenwald des Berg- und Hügellands
- WMB - Mesophiler Buchenwald kalkärmerer Standorte des Berg- und Hügellands
- WMK - Mesophiler Kalkbuchenwald
- WTB - Buchenwald trockenwarmer Kalkstandorte
- WTE - Eichenmischwald trockenwarmer Kalkstandorte
- WXH - Laubforst aus einheimischen Arten

Befahrungsempfindliche Standorte

- mäßig/hoch
- hoch

- Plangebiet Managementplan
- FFH-Gebiet 152 "Asse"
- Samtgemeindegrenzen



Managementplan für das FFH-Gebiet 152 "Asse" im Landkreis Wolfenbüttel

Karte 6b: Wichtige Bereiche und Beeinträchtigungen (Blatt 1)

Auftraggeber:

Landkreis
Wolfenbüttel



Abteilung Natur- u. Landschaftsschutz
Bahnhofstraße 11
38300 Wolfenbüttel
Tel.: 05331 / 84 3568
Fax: 05331 / 84 664-04

Auftragnehmer:

ALAND
Landschafts- und Umweltplanung
Engwer & Stegemann Landschaftsarchitekten PartGmbH

Gorbenstr. 4
30169 Hannover
Tel.: 0511 / 12 10 83 6-0
Fax: 0511 / 12 10 83 79
E-Mail: hannover@aland-nord.de
Internet: www.aland-nord.de



Maßstab
1:5.000

Datum
01/2023

Gezeichnet
M. Fink

Bearbeitet
L. Taukel

Quelle:
Anlage aus den Geodaten des Landesamtes für Geoinformation
und Landesvermessung Niedersachsen, © 2019





Zielkonzept

Lebensraumtypen (DRACHENFELS 2014)

- 6210 - Kalktrockenrasen und ihre Verbuschungsstadien (* orchideenreiche Bestände)
- 6510 - Magere Flachland-Mähwiesen
- 7220* - Kalktuffquellen
- 7230 - Kalkreiche Niedermoore
- 9110 - Hainsimsen-Buchenwälder
- 9130 - Waldmeister-Buchenwälder
- 9150 - Orchideen-Kalk-Buchenwälder
- 9170 - Labkraut-Eichen-Hainbuchenwälder
- 91E0* - Auenwälder mit Erle, Esche, Weide
- * prioritärer Lebensraumtyp

verpflichtende Erhaltungsziele

- Erhalt der Flächengröße und/oder des Gesamterhaltungsgrades
- Wiederherstellung aufgrund Verschlechterung
- F = Wiederherstellung von LRT-Fläche
- Q = Wiederherstellung des Erhaltungsgrades
- Wiederherstellung aufgrund Netzzusammenhang
- Z = Entwicklung zusätzlicher LRT-Flächen
- A = Aufwertung des einzelflächenspezifischen Erhaltungsgrades
- SR = Suchraum

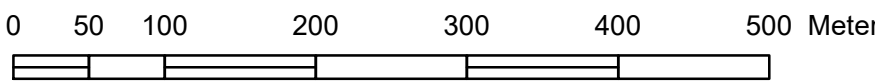
sonstige Schutz- und Entwicklungsziele

- Entwicklung zusätzlicher LRT-Flächen
- Aufwertung des Erhaltungsgrades (LRT-Flächen)
- Schutz und Entwicklung vorrangig bedeutsamer Biotoptypen
- WC = Eichen- und Hainbuchenmischwald
- HO = Streuobstbestand
- FB = Naturnaher Bach
- FQ = Naturnaher Quellbereich
- SE (VE) = Naturnahes nährstoffreiches Stillgewässer mit Verlandungsbereich
- GM = Mesophiles Grünland
- Schutz und Entwicklung weiterer Biotoptypen
- HBK = Kopfbaumbestand
- LW = Entwicklung gebietsheimischer Laubwälder
- Fledermäuse: Verbesserung der Datengrundlage im Bereich eines Quartiers südlich von Mönchevahlberg

Nachrichtlich (keine Darstellung)

- Fledermäuse: Verbesserung der Datengrundlage mittels Kartierung im gesamten Plangebiet
- Zauneidechse: Verbesserung der Datengrundlage mittels Kartierung
- Hirschkäfer: Verbesserung der Datengrundlage mittels Kartierung
- Flora: Vorkommen von Pflanzenarten überprüfen

- Plangebiet Managementplan
- FFH-Gebiet 152 "Asse"
- Samtgemeindegrenzen



Managementplan für das FFH-Gebiet 152 "Asse" im Landkreis Wolfenbüttel

Karte 7: Zielkonzept Lebensraumtypen und Arten (Blatt 1)

Auftraggeber:

**Landkreis
Wolfenbüttel**



Abteilung Natur- u. Landschaftsschutz
Bahnhofstraße 11
38300 Wolfenbüttel
Tel.: 05331 / 84 356
Fax: 05331 / 84 664-04

Auftragnehmer:

**ALAND
Landschafts- und Umweltplanung**
Engwer & Stegmann Landschaftsarchitekten PartGmbH

Gorbenstr. 4
30169 Hannover
Tel.: 0511 / 12 10 83 6-0
Fax: 0511 / 12 10 83 79
E-Mail: hannover@aland-nord.de
Internet: www.aland-nord.de



Maßstab	Datum	Gezeichnet	Bearbeitet
1:5.000	01/2023	M. Fink	L. Taukel

