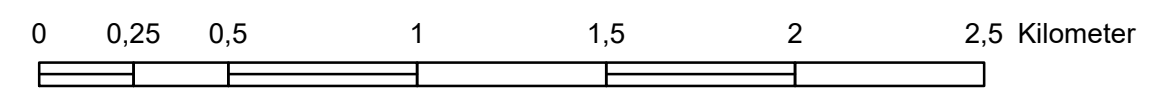


### Schutzgebiete

- FFH-Gebiet gemäß Richtlinie 92/43/EWG
- Naturschutzgebiet (NSG) gemäß § 23 BNatSchG i.V.m. § 16 NAGBNatSchG
- Landschaftsschutzgebiet (LSG) gemäß § 26 BNatSchG i.V.m. § 19 NAGBNatSchG

- Plangebiet Managementplan
- TG1 Teilgebiete mit Nr.
- Samtgemeindegrenzen



## Managementplan für das FFH-Gebiet 152 "Asse" im Landkreis Wolfenbüttel

### Karte 1: Planungsraum - Übersicht

Auftraggeber:  
**Landkreis Wolfenbüttel**



Auftragnehmer:  
**ALAND**  
Landschafts- und Umweltplanung  
Engwer & Stegemann Landschaftsarchitekten PartGmbH



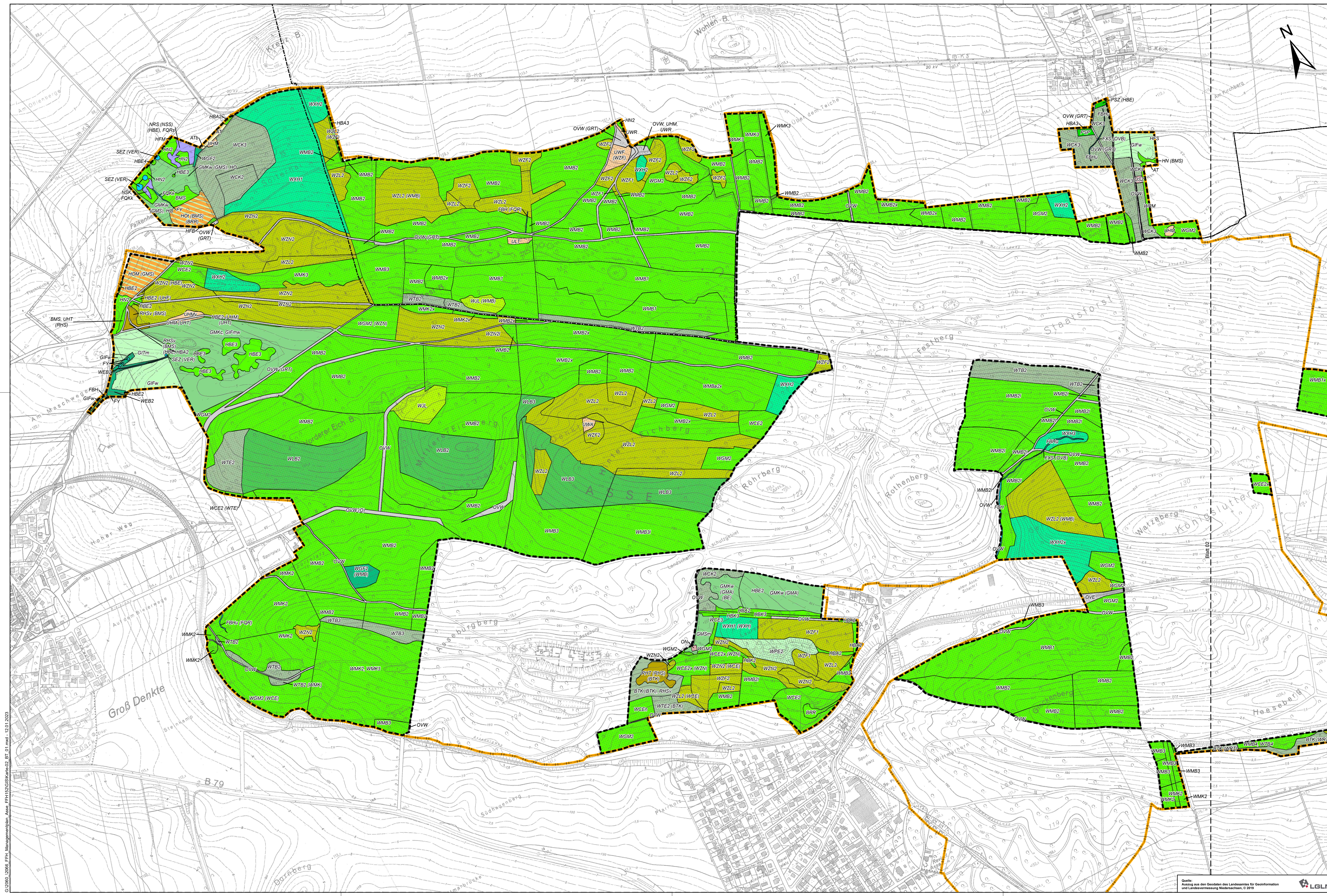
Abteilung Natur- u. Landschaftsschutz  
Bahnhofstraße 11  
38300 Wolfenbüttel  
Tel.: 05331 / 84 358  
Fax: 05331 / 84 664-04

Gerberstr. 4  
30169 Hannover  
Tel.: 0511 / 12 10 83 6-0  
Fax: 0511 / 12 10 83 79  
E-Mail: hannover@aland-nord.de  
Internet: www.aland-nord.de

Maßstab 1:20.000	Datum 01/2023	Gezeichnet M. Schirmacher	Bearbeitet L. Taukel
---------------------	------------------	------------------------------	-------------------------

Quelle: Auszug aus den Geodaten des Landesamtes für Geoinformation und Landesvermessung Niedersachsen, © 2019

G:\1700\_1716\_FFH\_Altwambüchen\FFH28\GIS\basiseinfassung\_ffh328\_9\_abt1.mxd - 2011-08-24

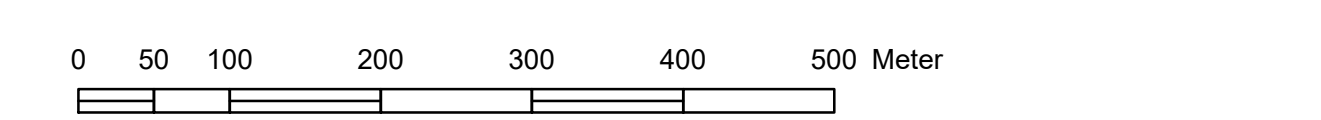


### Biototypen (DRACHENFELS 2020)

- 01 Wälder**
  - ULT - Trockene Holzlagfläche
  - UWA - Waldlichtungsfur basenarmer Standorte
  - UWF - Waldlichtungsfur feuchter bis nasser Standorte
  - UWR - Waldlichtungsfur basenreicher Standorte
  - WCE - Eichen- und Hainbuchenmischwald mittlerer, mäßig basenreicher Standorte
  - WCK - Eichen- und Hainbuchenmischwald nasser, nährstoffreicher Standorte
  - WEB - Eifern- und Eschen-Auwald schmaler Bachtäler
  - WGF - Edellaubmischwald feuchter, basenreicher Standorte
  - WGM - Edellaubmischwald frischer, basenreicher Standorte
  - WJL - Laubwald-Jungbestand
  - WLB - Bodensaurer Buchenwald des Berg- und Hügellands
  - WMB - Mesophil Buchenwald kalkarmer Standorte des Berg- und Hügellands
  - WMK - Mesophil Kalkbuchenwald
  - WPE - Buchenwald trockenwarmer Kalkstandorte
  - WRM - Waldrand mittlerer Standorte
  - WRT - Waldrand trockenwarmer Standorte
  - WTB - Buchenwald trockenwarmer Kalkstandorte
  - WTE - Eichenmischwald trockenwarmer Kalkstandorte
  - WXH - Laubforst aus einheimischen Arten
  - WZF - Fichtenforst
  - WZL - Lärchenforst
  - WZN - Schwarzkiefernforst
- 02 Gebüsche und Gehölzbestände**
  - BMS - Mesophiles Weißdorn-/Schlehengebüsch
  - BRR - Brombeer-/Lianengestrüpp
  - BTK - Laubgebüsch trockenwarmer Kalkstandorte
  - HBA - Allee/Baumreihe
  - HBE - Sonstiger Einzelbaum/Baumgruppe
  - HBK - Kopfbestand
  - HFB - Baumhecke
  - HFM - Strauch-Baumhecke
  - HFS - Strauchhecke
  - HN - Naturnahes Feldgehölz
  - HO - Streuobstbestand
  - HOM - Mittelalter Streuobstbestand
- 04 Fließgewässer**
  - FBH - Naturnaher Bach des Berg- und Hügellands mit Schottersubstrat
  - FGR - Nährstoffreicher Graben
  - FQK - Kalktuff-Quellbach
  - FQR - Sicker- oder Rieselquelle
  - FXS - Stark begradigter Bach
  - FY - Ausgebauter Quellbereich
- 04 Stillgewässer**
  - SEZ - Sonstiges naturnahes nährstoffreiches Stillgewässer
  - VER - Verlandungsbereich nährstoffreicher Stillgewässer mit Röhricht
- 05 Gehölzfreie Biotope der Sümpfe und Niedermoore**
  - NRS - Schilf-Landröhricht
  - NSK - Basenreiches, nährstoffarmes Sauergras-/Binsenried
  - NSS - Hochstaudensumpf nährstoffreicher Standorte
- 08 Heiden und Magerrasen**
  - RHS - Saumartenreicher Kalkmagerrasen
  - RHT - Typischer Kalkmagerrasen
- 09 Grünland**
  - GIA - Intensivgrünland der Überschwemmungsbereiche
  - GIF - Sonstiges feuchtes Intensivgrünland
  - GIT - Intensivgrünland trockenerer Mineralböden
  - GMA - Mageres mesophiles Grünland kalkarmer Standorte
  - GMR - Mageres mesophiles Grünland kalkreicher Standorte
  - GMS - Sonstiges mesophiles Grünland
- 10 Trockene bis feuchte Stauden- und Ruderalfluren**
  - UHF - Halbruderaler Gras- und Staudenflur feuchter Standorte
  - UHM - Halbruderaler Gras- und Staudenflur mittlerer Standorte
  - UHT - Halbruderaler Gras- und Staudenflur trockener Standorte
- 11 Acker- und Gartenbaubiotope**
  - AK - Kalkacker
  - AT - Basenreicher Lehm-/Tonacker
- 12 Grünanlagen der Siedlungsbereiche**
  - GRT - Triftgras
  - PSP - Sportplatz
  - PSZ - Sonstige Sport-, Spiel- und Freizeitanlage
- 13 Gebäude, Verkehrs- und Industrieflächen**
  - ON - Sonstiger Gebäudekomplex
  - OSZ - Sonstige Ver- und Entsorgungsanlage
  - OVb - Brücke
  - OVE - Bahnanlage
  - OVS - Straße
  - OVW - Weg

- Zusatzmerkmale**
- 01 Wälder**
    - 1 = Stangenholz, inkl. Gartenholz
    - 2 = Schwaches bis mittleres Baumholz
    - 3 = Starkes Baumholz
    - 4 = Sehr starkes Baumholz
    - a = basenärmere Ausprägung
    - = stark aufgelichteter Bestand
    - n = Niederwald (Stockausschläge)
    - x = erheblicher Anteil standortfremder Baumarten
  - 02 Gehölze und Gehölzbestände**
    - 2 = Schwaches bis mittleres Baumholz
    - 3 = Starkes Baumholz
    - 4 = Sehr starkes Baumholz
  - 04 Fließgewässer**
    - k = kalkreich, mit Kalktuff (Kalksinter); bei Quellen
    - s = hoher Salzgehalt
    - u = unbeständig, zeitweise trockenfallend
  - 05 Gehölzfreie Biotope der Sümpfe und Niedermoore**
    - w = Beweidung
  - 08 Heiden und Magerrasen**
    - v = Verbuchung/Gehölzaufkommen
  - 09 Grünland**
    - b = Brache
    - c = Extensivweide mit typischen Arten von Mahdweiden
    - m = Mahd (evtl. mit Nachbeweidung ab Spätsommer)
    - mw = Mähweide
    - w = Beweidung (evtl. mit Pflegemahd)
  - 10 Trockene bis feuchte Stauden- und Ruderalfluren**
    - v = gehölzreiche Ausprägung
  - 11 Acker- und Gartenbaubiotope**
    - b = Schwarzbrache

- Plangebiet Managementplan
- FFH-Gebiet 152 "Asse"
- Samtgemeindegrenzen



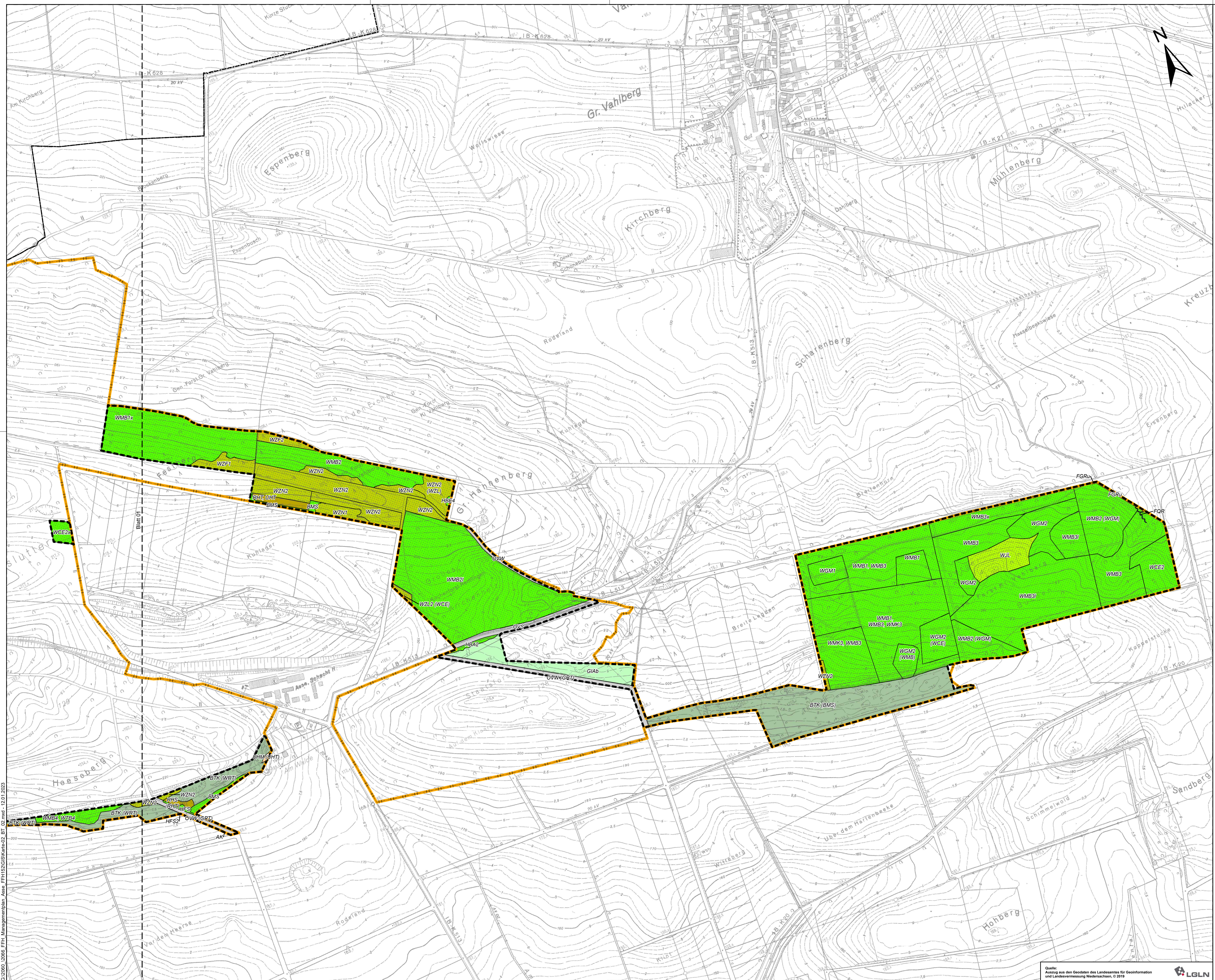
### Managementplan für das FFH-Gebiet 152 "Asse" im Landkreis Wolfenbüttel

#### Karte 2: Biototypen (Blatt 1)

<p>Auftraggeber: <b>Landkreis Wolfenbüttel</b></p> <p>Abteilung Natur- u. Landschaftsschutz Bahnhofstraße 11 38300 Wolfenbüttel Tel.: 05331 / 84 358 Fax: 05331 / 84 684-04</p>	<p>Auftragnehmer: <b>ALAND</b> Landschafts- und Umwelplanung Engwer &amp; Stegmann Landschaftsarchitekten PartGmbH</p> <p>Gorberstr. 4 30169 Hannover Tel.: 0511 / 12 10 83 6-0 Fax: 0511 / 12 10 83 79 E-Mail: hannover@aland-nord.de Internet: www.aland-nord.de</p>		
<p>Maßstab: 1:5.000</p>	<p>Datum: 01/2023</p>	<p>Gesichnet: M. Schirmacher</p>	<p>Bearbeitet: L. Taukel</p>

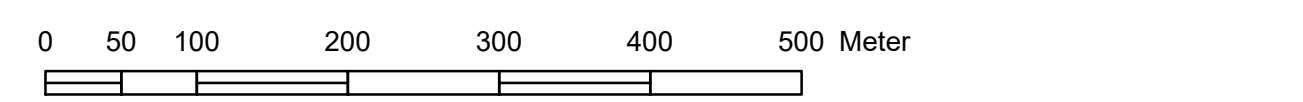
© 2020, 2024 FFH Managementplan Asse, FFH 152/2020, BT 01, Stand: 12.01.2023

Quelle: Auszug aus den Geodaten des Landesamtes für Geoinformation und Landesvermessung Niedersachsen, © 2019



### Biotypen (DRACHENFELS 2020)

- |   |  |
|---|--|
| <p><b>01 Wälder</b></p> <ul style="list-style-type: none"> <li>ULT - Trockene Holzlagerfläche</li> <li>UWA - Waldlichtungsflur basenarmer Standorte</li> <li>UWF - Waldlichtungsflur feuchter bis nasser Standorte</li> <li>UWR - Waldlichtungsflur basenreicher Standorte</li> <li>WCE - Eichen- und Hainbuchenmischwald mittlerer, mäßig basenreicher Standorte</li> <li>WCK - Eichen- und Hainbuchenmischwald nasser, nährstoffreicher Standorte</li> <li>WEB - Erlen- und Eschen-Auwald schmaler Bachtäler</li> <li>WGF - Edellaubmischwald feuchter, basenreicher Standorte</li> <li>WGM - Edellaubmischwald frischer, basenreicher Standorte</li> <li>WJL - Laubwald-Jungbestand</li> <li>WLB - Bodensaurer Buchenwald des Berg- und Hügellands</li> <li>WMB - Mesophil Buchenwald kalkarmer Standorte des Berg- und Hügellands</li> <li>WMK - Mesophil Kalkbuchenwald</li> <li>WPE - Ahorn- und Eschen-Pionierwald</li> <li>WRM - Waldrand mittlerer Standorte</li> <li>WRT - Waldrand trockenwarmer Standorte</li> <li>WTB - Buchenwald trockenwarmer Kalkstandorte</li> <li>WTE - Eichenmischwald trockenwarmer Kalkstandorte</li> <li>WXH - Laubforst aus einheimischen Arten</li> <li>WZF - Fichtenforst</li> <li>WZL - Lärchenforst</li> <li>WZN - Schwarzkiefernforst</li> </ul> <p><b>02 Gebüsch und Gehölzbestände</b></p> <ul style="list-style-type: none"> <li>BMS - Mesophiles Weißdorn-/Schlehengebüsch</li> <li>BRR - Brombeer-/Lianengestrüpp</li> <li>BTK - Laubgebüsch trockenwarmer Kalkstandorte</li> <li>HBA - Allee/Baumreihe</li> <li>HBE - Sonstiger Einzelbaum/Baumgruppe</li> <li>HBK - Kopfbaumbestand</li> <li>HFB - Baumhecke</li> <li>HFM - Strauch-Baumhecke</li> <li>HFS - Strauchhecke</li> <li>HN - Naturnahes Feldgehölz</li> <li>HO - Streuobstbestand</li> <li>HOM - Mittelalter Streuobstbestand</li> </ul> <p><b>04 Fließgewässer</b></p> <ul style="list-style-type: none"> <li>FBH - Naurnaher Bach des Berg- und Hügellands mit Schottersubstrat</li> <li>FGR - Nährstoffreicher Graben</li> <li>FQK - Kalktuff-Quellbach</li> <li>FQR - Sicker- oder Rieselquelle</li> <li>FXS - Stark begradigter Bach</li> <li>FY - Ausgebauter Quellbereich</li> </ul> <p><b>04 Stillgewässer</b></p> <ul style="list-style-type: none"> <li>SEZ - Sonstiges naturnahes nährstoffreiches Stillgewässer</li> <li>VER - Verlandungsbereich nährstoffreicher Stillgewässer mit Rohricht</li> </ul> | <p><b>05 Gehölzfreie Biotope der Sümpfe und Niedermoore</b></p> <ul style="list-style-type: none"> <li>NRS - Schiff-Landröhricht</li> <li>NSK - Basenreiches, nährstoffarmes Sauergras-/Bisennied</li> <li>NSS - Hochstaudensumpf nährstoffreicher Standorte</li> </ul> <p><b>08 Heiden und Magerrasen</b></p> <ul style="list-style-type: none"> <li>RHS - Saumartenreicher Kalkmagerrasen</li> <li>RHT - Typischer Kalkmagerrasen</li> </ul> <p><b>09 Grünland</b></p> <ul style="list-style-type: none"> <li>GIA - Intensivgrünland der Überschwemmungsbereiche</li> <li>GIF - Sonstiges feuchtes Intensivgrünland</li> <li>GIT - Intensivgrünland trockenerer Mineralböden</li> <li>GMA - Mageres mesophiles Grünland kalkarmer Standorte</li> <li>GMK - Mageres mesophiles Grünland kalkreicher Standorte</li> <li>GMS - Sonstiges mesophiles Grünland</li> </ul> <p><b>10 Trockene bis feuchte Stauden- und Ruderalfluren</b></p> <ul style="list-style-type: none"> <li>UHF - Halbruderaler Gras- und Staudenflur feuchter Standorte</li> <li>UHM - Halbruderaler Gras- und Staudenflur mittlerer Standorte</li> <li>UHT - Halbruderaler Gras- und Staudenflur trockener Standorte</li> </ul> <p><b>11 Acker- und Gartenbaubiotope</b></p> <ul style="list-style-type: none"> <li>AK - Kalkacker</li> <li>AT - Basenreicher Lehm-/Tonacker</li> </ul> <p><b>12 Grünanlagen der Siedlungsbereiche</b></p> <ul style="list-style-type: none"> <li>GRT - Trittrassen</li> <li>PSP - Sportplatz</li> <li>PSZ - Sonstige Sport-, Spiel- und Freizeitanlage</li> </ul> <p><b>13 Gebäude, Verkehrs- und Industrieflächen</b></p> <ul style="list-style-type: none"> <li>ON - Sonstiger Gebäudekomplex</li> <li>OSZ - Sonstige Ver- und Entsorgungsanlage</li> <li>OVb - Brücke</li> <li>OVE - Bahnanlage</li> <li>OVS - Straße</li> <li>OVW - Weg</li> </ul> <p><b>Zusatzmerkmale</b></p> <p><b>01 Wälder</b></p> <ul style="list-style-type: none"> <li>1 = Stangenholz, inkl. Gartenholz</li> <li>2 = Schwaches bis mittleres Baumholz</li> <li>3 = Starkes Baumholz</li> <li>4 = Sehr starkes Baumholz</li> <li>a = basenärmere Ausprägung</li> <li>l = stark aufgelichteter Bestand</li> <li>n = Niederwald (Stoccausschläge)</li> <li>x = erheblicher Anteil standortfremder Baumarten</li> </ul> <p><b>02 Gehölze und Gehölzbestände</b></p> <ul style="list-style-type: none"> <li>2 = Schwaches bis mittleres Baumholz</li> <li>3 = Starkes Baumholz</li> <li>4 = Sehr starkes Baumholz</li> </ul> <p><b>04 Fließgewässer</b></p> <ul style="list-style-type: none"> <li>k = kalkreich, mit Kalktuff (Kalksinter); bei Quellen s = hoher Salzgehalt</li> <li>u = unbeständig, zeitweise trockenfallend</li> </ul> <p><b>05 Gehölzfreie Biotope der Sümpfe und Niedermoore</b></p> <ul style="list-style-type: none"> <li>w = Beweidung</li> </ul> <p><b>08 Heiden und Magerrasen</b></p> <ul style="list-style-type: none"> <li>v = Verbuschung/Gehölzaufkommen</li> </ul> <p><b>09 Grünland</b></p> <ul style="list-style-type: none"> <li>b = Bräuche</li> <li>c = Extensivweide mit typischen Arten von Mähwiesen</li> <li>m = Mahd (evtl. mit Nachbeweidung ab Spätsommer)</li> <li>mw = Mähweide</li> <li>w = Beweidung (evtl. mit Pflegemahd)</li> </ul> <p><b>10 Trockene bis feuchte Stauden- und Ruderalfluren</b></p> <ul style="list-style-type: none"> <li>v = gehölzreiche Ausprägung</li> </ul> <p><b>11 Acker- und Gartenbaubiotope</b></p> <ul style="list-style-type: none"> <li>b = Schwarzbrache</li> </ul> |
|---|--|

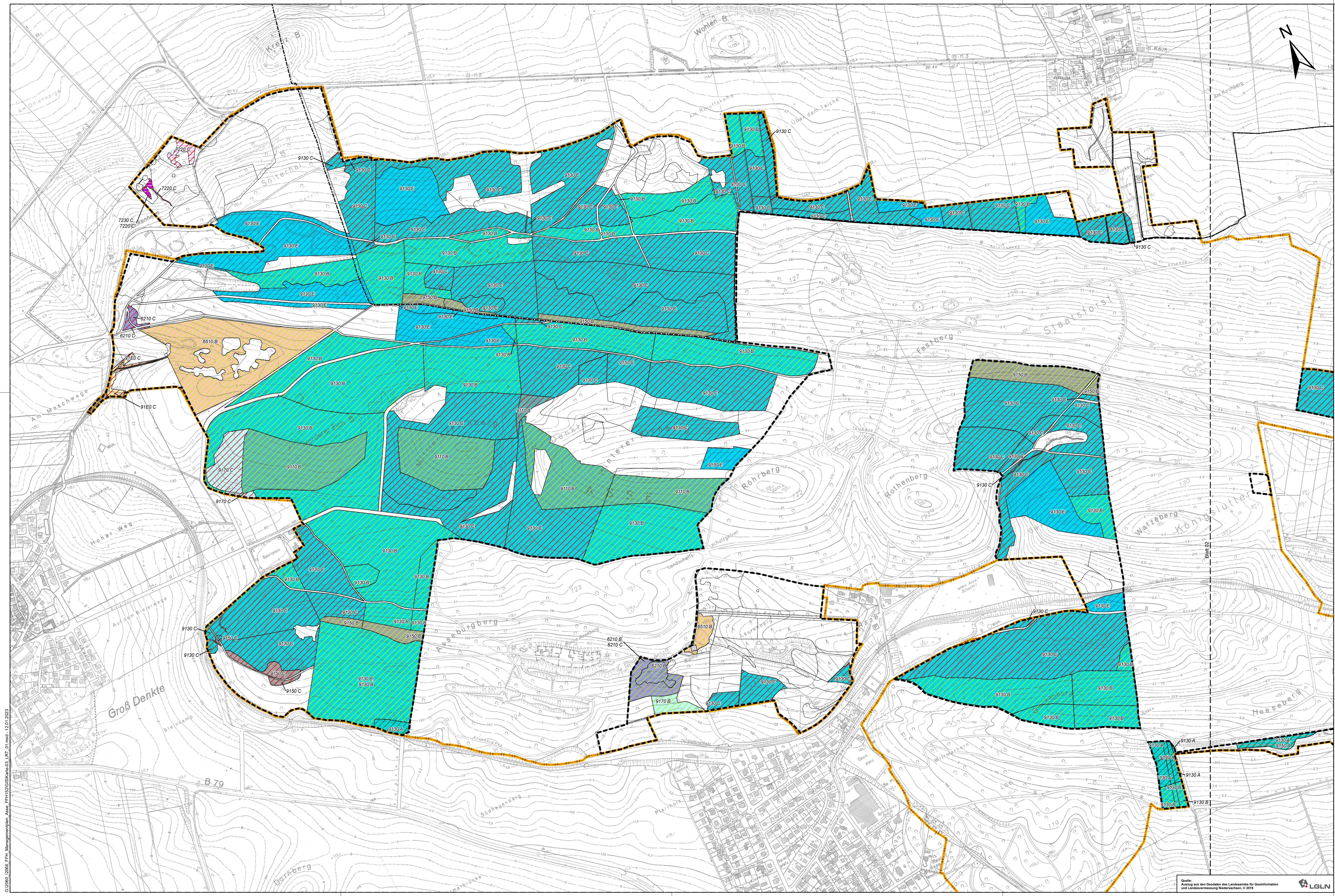


### Managementplan für das FFH-Gebiet 152 "Asse" im Landkreis Wolfenbüttel

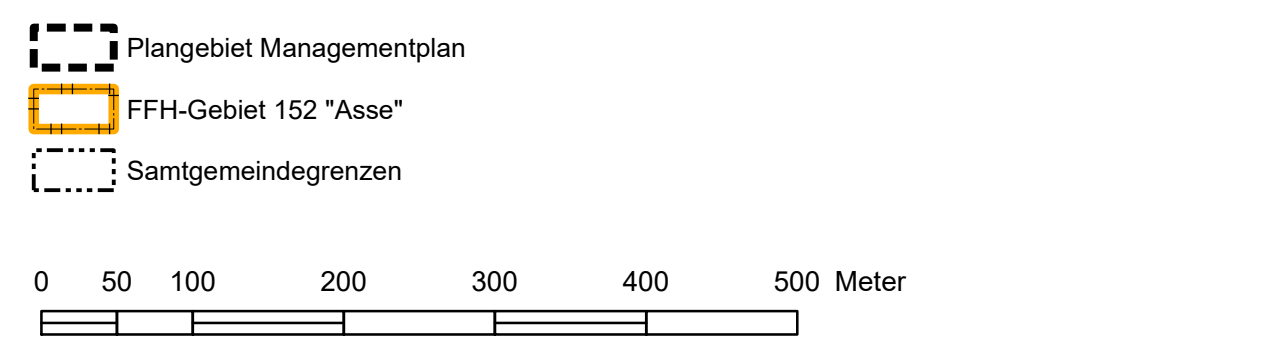
Karte 2: Biotypen (Blatt 2)

<p>Auftraggeber: <b>Landkreis Wolfenbüttel</b></p> <p>Abteilung Natur- u. Landschaftsschutz Bahnhofstraße 11 38300 Wolfenbüttel Tel.: 05331 / 84 358 Fax: 05331 / 84 664-04</p>		<p>Auftragnehmer: <b>ALAND Landschafts- und Umweltplanung</b> Engwer &amp; Stagemann Landschaftsarchitekten PartGmbH</p> <p>Gerberstr. 4 30169 Hannover Tel.: 0511 / 12 10 83 6-0 Fax: 0511 / 12 10 83 79 E-Mail: hannover@aland-nord.de Internet: www.aland-nord.de</p> <p><b>ALAND</b></p>	
Maßstab: 1:5.000	Datum: 01/2023	Gezeichnet: M. Schirmacher	Bearbeitet: L. Taukel

© 2020, 2006 FFH Managementplan „Asse“ FFH 152/GS/Plan-02\_B1 02.mml - 12.01.2023



- ### Lebensraumtypen (DRACHENFELS 2014)
- 1. Hauptcode**
- 6210 - Kalktrockenrasen und ihre Verbuchungsstadien (\* orchideenreiche Bestände)
  - 6510 - Magere Flachland-Mähwiesen
  - 7220\* - Kalktuffquellen
  - 7230 - Kalkreiche Niedermoore
  - 9110 - Hainsimsen-Buchwälder
  - 9130 - Waldmeister-Buchwälder
  - 9150 - Orchideen-Kalk-Buchwälder
  - 9170 - Labkraut-Eichen-Hainbuchwälder
  - 91E0\* - Auenwälder mit Erle, Esche, Weide
- 2. Hauptcode**
- 6210 - Kalktrockenrasen und ihre Verbuchungsstadien (\* orchideenreiche Bestände)
  - 7220\* - Kalktuffquellen
  - 9130 - Waldmeister-Buchwälder
  - 9150 - Orchideen-Kalk-Buchwälder
- 3. Hauptcode**
- 9130 - Waldmeister-Buchwald
- \* prioritärer Lebensraumtyp
- Erhaltungsgrad**
- A (hervorragende Ausprägung)
  - B (gute Ausprägung)
  - C (mittlere bis schlechte Ausprägung)
  - E (Entwicklungsfläche)



### Managementplan für das FFH-Gebiet 152 "Asse" im Landkreis Wolfenbüttel

**Karte 3: Lebensraumtypen (Blatt 1)**

Auftraggeber:  
**Landkreis Wolfenbüttel**

Auftragnehmer:  
**ALAND Landschafts- und Umwelplanung**  
Engler & Stegemann Landschaftsarchitekten PartGmbH

Abteilung Natur- u. Landschaftsschutz  
Bahnhofstraße 11  
38300 Wolfenbüttel  
Tel.: 05331 / 84 358  
Fax: 05331 / 84 664-04

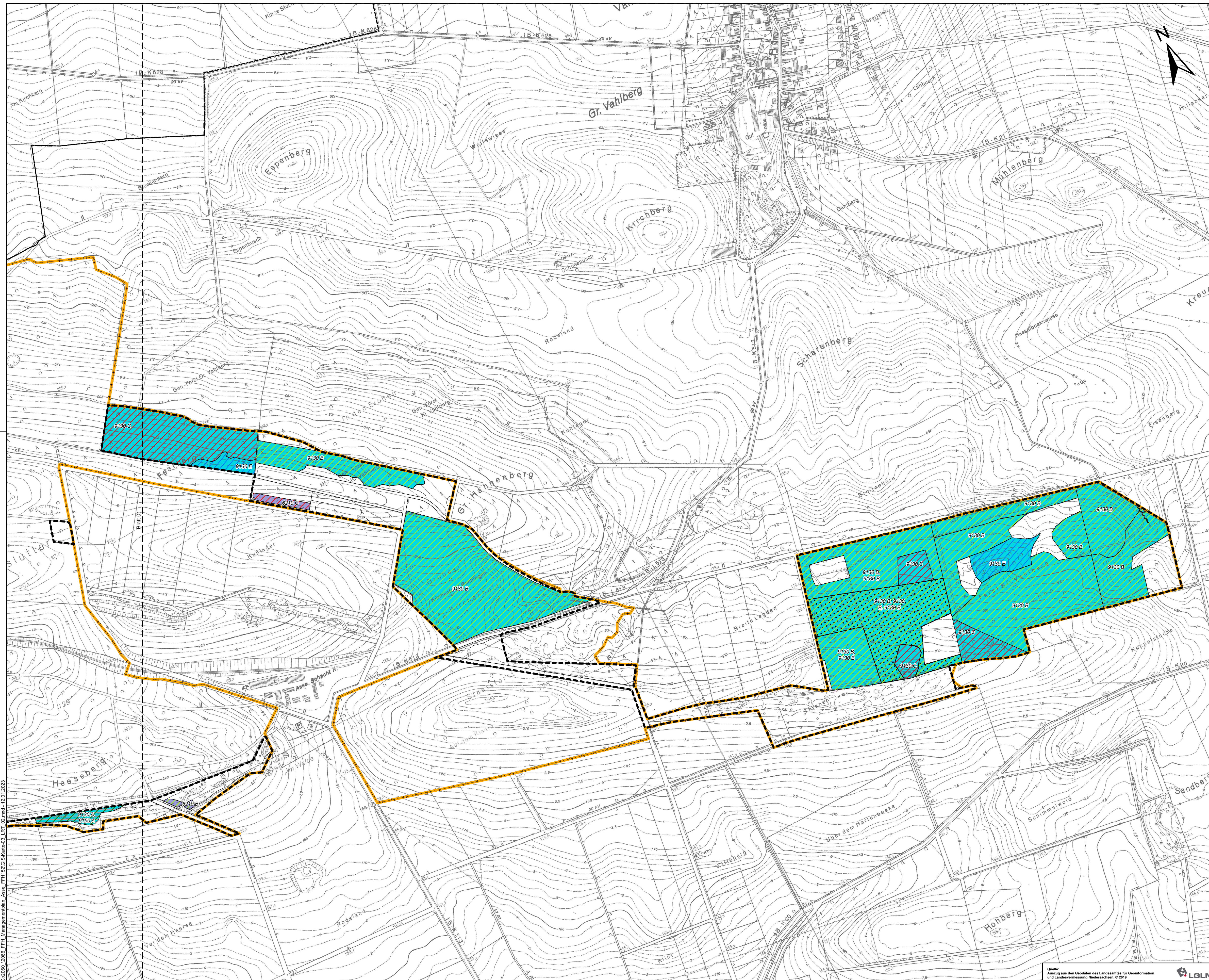
Gorberstr. 4  
30169 Hannover  
Tel.: 0511 / 12 10 83 6-0  
Fax: 0511 / 12 10 83 79  
E-Mail: hannover@aland-nord.de  
Internet: www.aland-nord.de

**ALAND**

Maßstab	Datum	Geszeichnet	Bearbeitet
1:5.000	01/2023	M. Schirmacher	L. Taukel

Quelle: Auszug aus den Geodaten des Landesamtes für Geoinformation und Landesvermessung Niedersachsen, © 2019

© 2020, 2026 FFH-Maßnahmenplan Asse, FFH 152/03/Karte 03, Blatt 1, 13.01.2023



### Lebensraumtypen (DRACHENFELS 2014)

#### 1. Hauptcode

- 6210 - Kalktrockenrasen und ihre Verbuchungsstadien (\* orchideenreiche Bestände)
- 6510 - Magere Flachland-Mähwiesen
- 7220\* - Kalktuffquellen
- 7230 - Kalkreiche Niedermoore
- 9110 - Hainsimsen-Buchenhälder
- 9130 - Waldmeister-Buchenhälder
- 9150 - Orchideen-Kalk-Buchenhälder
- 9170 - Labkraut-Eichen-Hainbuchenhälder
- 91E0\* - Auenhälder mit Erle, Esche, Weide

#### 2. Hauptcode

- 6210 - Kalktrockenrasen und ihre Verbuchungsstadien (\* orchideenreiche Bestände)
- 7220\* - Kalktuffquellen
- 9130 - Waldmeister-Buchenhälder
- 9150 - Orchideen-Kalk-Buchenhälder

#### 3. Hauptcode

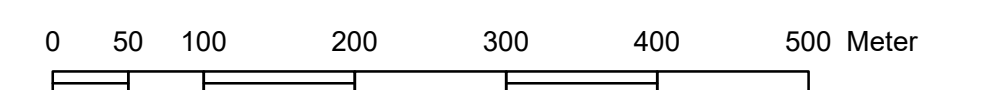
- 9130 - Waldmeister-Buchenhälder

\* prioritärer Lebensraumtyp

#### Erhaltungsgrad

- A (hervorragende Ausprägung)
- B (gute Ausprägung)
- C (mittlere bis schlechte Ausprägung)
- E (Entwicklungsfläche)

- Plangebiet Managementplan
- FFH-Gebiet 152 "Asse"
- Samtgemeindegrenzen



### Managementplan für das FFH-Gebiet 152 "Asse" im Landkreis Wolfenbüttel Karte 3: Lebensraumtypen (Blatt 2)

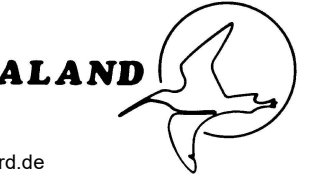
Auftraggeber:

Landkreis  
Wolfenbüttel



Auftragnehmer:

**ALAND**  
Landschafts- und Umweltplanung  
Engner & Stagemann Landschaftsarchitekten PartGmbH



Abteilung Natur- u. Landschaftsschutz  
Bahnhofstraße 11  
38300 Wolfenbüttel  
Tel.: 05331 / 84 358  
Fax: 05331 / 84 664-04

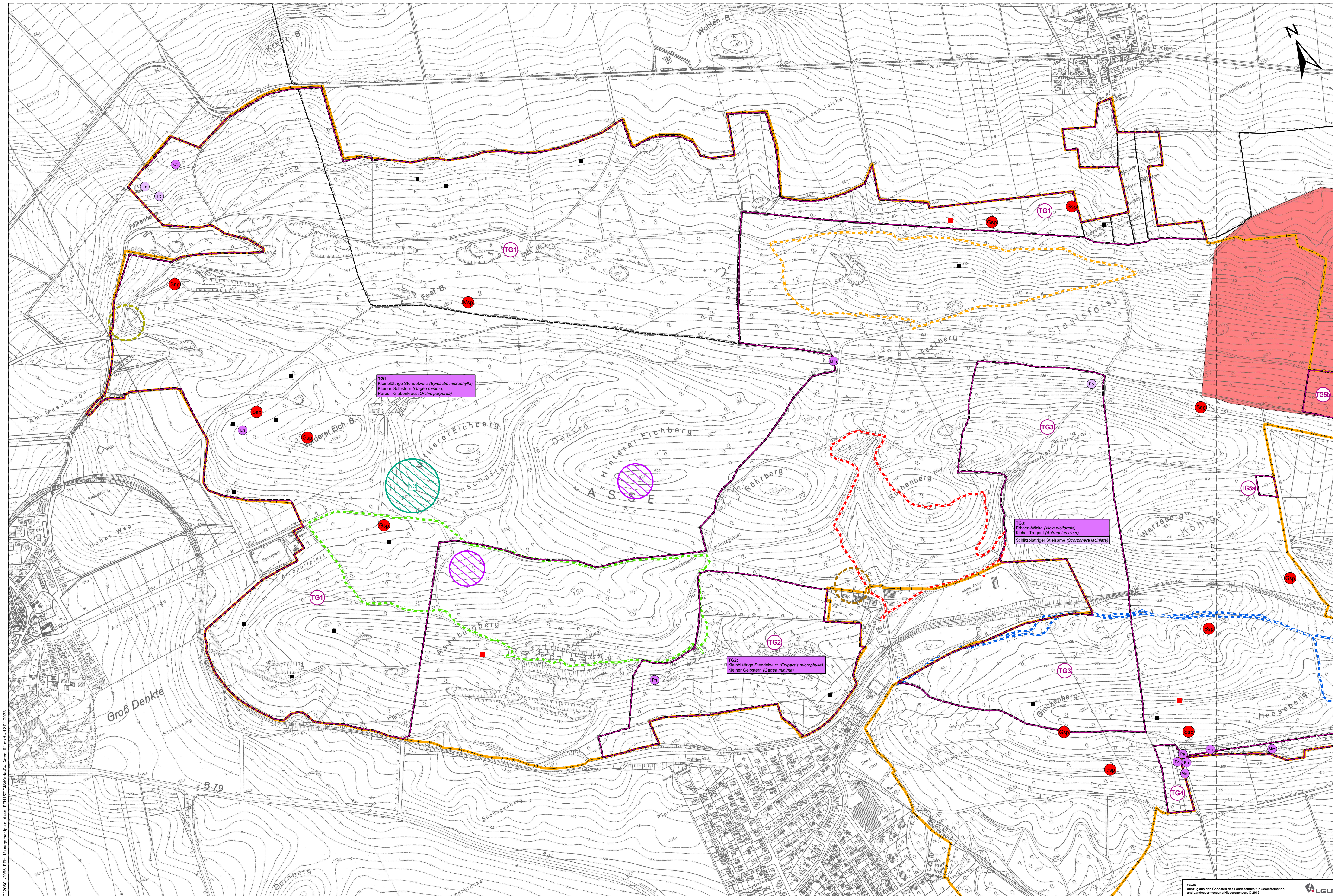
Gerberstr. 4  
30169 Hannover  
Tel.: 0511 / 12 10 83 6-0  
Fax: 0511 / 12 10 83 79  
E-Mail: hannover@aland-nord.de  
Internet: www.aland-nord.de

Maßstab  
1:5.000

Datum  
01/2023

Gezeichnet  
M. Schirmacher

Bearbeitet  
L. Taukel



- Tierarten des Standarddatenbogens**
- Fledermausnachweis**
- N3 Nachweis Großes Mausohr
  - N4 Nachweis Großes Mausohr und Mopsfledermaus
- Säugetier (Anhang IV)**
- Nachweis Wildkatze

- Pflanzenarten des Standarddatenbogens**
- A Ästige Graslinie (*Anthericum ramosum*)
  - F Filz-Segge (*Carex tomentosa*)
  - M Immenblatt (*Melittis melissophyllum*)
  - L Schwarze Platterbse (*Lathyrus niger*)
  - P Weißes Fingerkraut (*Potentilla alba*)
  - R Rötliches Fingerkraut (*Potentilla heptaphylla*)

Erbsen-Wicke (*Vicia pisiformis*) im TG3  
 Kicher Tragant (*Astragalus cicer*) im TG3  
 Kleinblättrige Stendelwurz (*Epipactis microphylla*) in TG1 und TG2  
 Kleiner Gelbster (*Gagea minima*) in TG1 und TG2  
 Purpur-Knabenkraut (*Orchis purpurea*) im TG1

- Weitere planungsrelevante Tierarten**
- Fledermäuse (Netzfangstandorte N3 und N4)**
- N3 Nachweise Kleine Bartfledermaus, Großer Abendsegler, Kleinabendsegler, Zwergfledermaus
  - N4 Nachweise Zwergfledermaus

- Fledermaustransecte**
- Fledermaus Transect Rothenberg
  - Fledermaus Transect Mönchevahlberg
  - Fledermaus Transect Bismarcktum
  - Fledermaus Transect Asseschacht

	Zwerg-fledermaus	Rauhaut-fledermaus	Rufgruppe Kleinabendsegler, Breitflügel- oder Zweifarbfledermaus	Rufgruppe Mausohrfledermäuse
Transect Rothenberg	X	X	X	X
Transect Mönchevahlberg		X		X
Transect Bismarcktum	X			
Transect Asseschacht	X			X

Das gesamte Plangebiet ist ein wertvoller Lebensraum für Fledermäuse und die Wildkatze

- Nachweis Amphibien**
- Springfrosch (*Rana dalmatina*)
- Nachweis Reptilien**
- Zauneidechse (*Lacerta agilis*)

- Avifauna**
- Reviemittelpunkt Grauspecht
  - Reviemittelpunkt Kleinspecht
  - Reviemittelpunkt Mittelspecht
  - Reviemittelpunkt Neuntöter
  - Reviemittelpunkt Schwarzspecht
  - Reviemittelpunkt Wendehals
  - Horststandorte
  - Rotmilianhorste
  - Großvogellebensraum mit landesweiter Bedeutung als Brut- und Nahrungshabitat für den Rotmilian
  - Status offen
  - Fünf Rotmilianreviere überschneiden sich mit dem Plangebiet

- Weitere planungsrelevante Pflanzenarten**
- Kleines Mädesüß (*Filipendula vulgaris*)
  - Stumpfblütige Binse (*Juncus subnodulosus*)
  - Kalk-Quellmoos (*Philonotis calcarea*)
  - Echtes Salomonsiegel (*Polygonatum odoratum*)

- Schiltblättriger Stielsame (*Scorzonera laciniata*) im TG3
- Plangebiet Managementplan
  - Teilgebiete mit Nr.
  - FFH-Gebiet 152 "Asse"
  - Samtgemeindegrenzen
- 0 50 100 200 300 400 500 Meter

**Managementplan für das FFH-Gebiet 152 "Asse" im Landkreis Wolfenbüttel**

**Karte 4: FFH-Arten und sonstige Arten mit Bedeutung (Blatt 1)**

Auftraggeber:  
**Landkreis Wolfenbüttel**

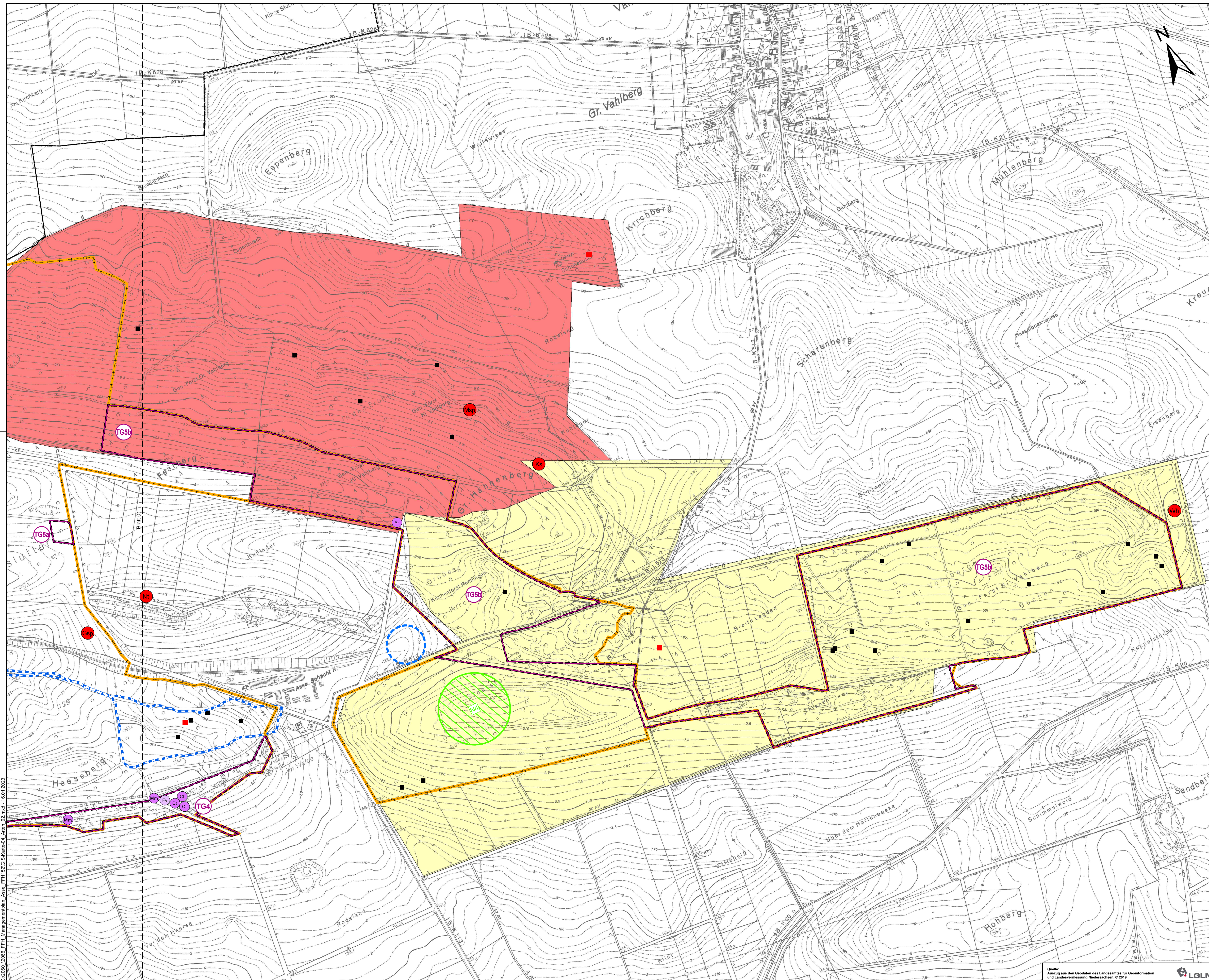
Auftragnehmer:  
**ALAND Landschafts- und Umwelplanung**  
 Engwer & Stegmann Landschaftsarchitekten PartGmbH

Abteilung Natur- u. Landschaftsschutz  
 Bahnhofstraße 11  
 38300 Wolfenbüttel  
 Tel.: 05331 / 84 358  
 Fax: 05331 / 84 684-04

Gorberstr. 4  
 30169 Hannover  
 Tel.: 0511 / 12 10 83 6-0  
 Fax: 0511 / 12 10 83 79  
 E-Mail: hannover@aland-nord.de  
 Internet: www.aland-nord.de

**ALAND**

Maßstab	Datum	Geszeichnet	Bearbeitet
1:5.000	01/2023	M. Schirmacher	L. Taukel



### Tierarten des Standarddatenbogens

#### Fledermausnachweis

- N3 Nachweis Großes Mausohr
- N4 Nachweis Großes Mausohr und Mopsfledermaus

#### Säugetier (Anhang IV)

- W Nachweis Wildkatze

### Pflanzenarten des Standarddatenbogens

- Ar Ästige Graslilie (*Anthericum ramosum*)
- Ln Schwarze Platterbse (*Lathyrus niger*)
- Cl Filz-Segge (*Carex tomentosa*)
- Pa Weißes Fingerkraut (*Potentilla alba*)
- Mm Immenblatt (*Melittis melissophyllum*)
- Ph Rötliches Fingerkraut (*Potentilla heptaphylla*)

- Erbsen-Wicke (*Vicia pisiformis*) im TG3
- Kicher Tragant (*Astragalus cicer*) im TG3
- Kleinblättrige Stendelwurz (*Epipactis microphylla*) in TG1 und TG2
- Kleiner Gelbstern (*Gagea minima*) in TG1 und TG2
- Purpur-Knabenkraut (*Orchis purpurea*) im TG1

### Weitere planungsrelevante Tierarten

#### Fledermäuse (Netzfangstandorte N3 und N4)

- N3 Nachweise Kleine Bartfledermaus, Großer Abendsegler, Kleinabendsegler, Zwergfledermaus
- N4 Nachweise Zwergfledermaus

#### Fledermaustransekte

- Fledermaus Transekt Rothenberg
- Fledermaus Transekt Bismarkturm
- Fledermaus Transekt Mönchevahlberg
- Fledermaus Transekt Asseschacht

	Zwergfledermaus	Rauhautfledermaus	Rufgruppe Kleinabendsegler, Breitflügel- oder Zweifarbfledermaus	Rufgruppe Mausohrfledermäuse
Transekt Rothenberg	X	X	X	X
Transekt Mönchevahlberg		X		X
Transekt Bismarkturm	X			
Transekt Asseschacht	X			X

Das gesamte Plangebiet ist ein wertvoller Lebensraum für Fledermäuse und die Wildkatze

#### Nachweis Amphibien

- S Springfrosch (*Rana dalmatina*)

#### Nachweis Käfer

- H Hirschkäfer (*Lucanus cervus*)

#### Nachweis Reptilien

- Z Zauneidechse (*Lacerta agilis*)

### Avifauna

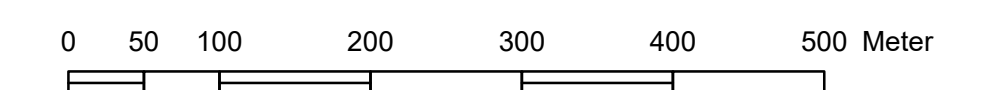
- Gsp Reviermittelpunkt Grauspecht
  - Ks Reviermittelpunkt Kleinspecht
  - Msp Reviermittelpunkt Mittelspecht
  - Nt Reviermittelpunkt Neuntöter
  - Ssp Reviermittelpunkt Schwarzspecht
  - Wh Reviermittelpunkt Wendehals
  - Horststandorte
  - Rotmilianhorste
  - Großvogellebensraum mit landesweiter Bedeutung als Brut- und Nahrungshabitat für den Rotmilian
  - Status offen
- Fünf Rotmilianreviere überschneiden sich mit dem Plangebiet

### Weitere planungsrelevante Pflanzenarten

- Fv Kleines Mädesüß (*Filipendula vulgaris*)
- Jb Stumpfbliütige Binse (*Juncus subnodulosus*)
- Pc Kalk-Quellmoos (*Philonotis calcarea*)
- Po Echtes Salomonsiegel (*Polygonatum odoratum*)

Schiltblättriger Stielsame (*Scorzonera laciniata*) im TG3

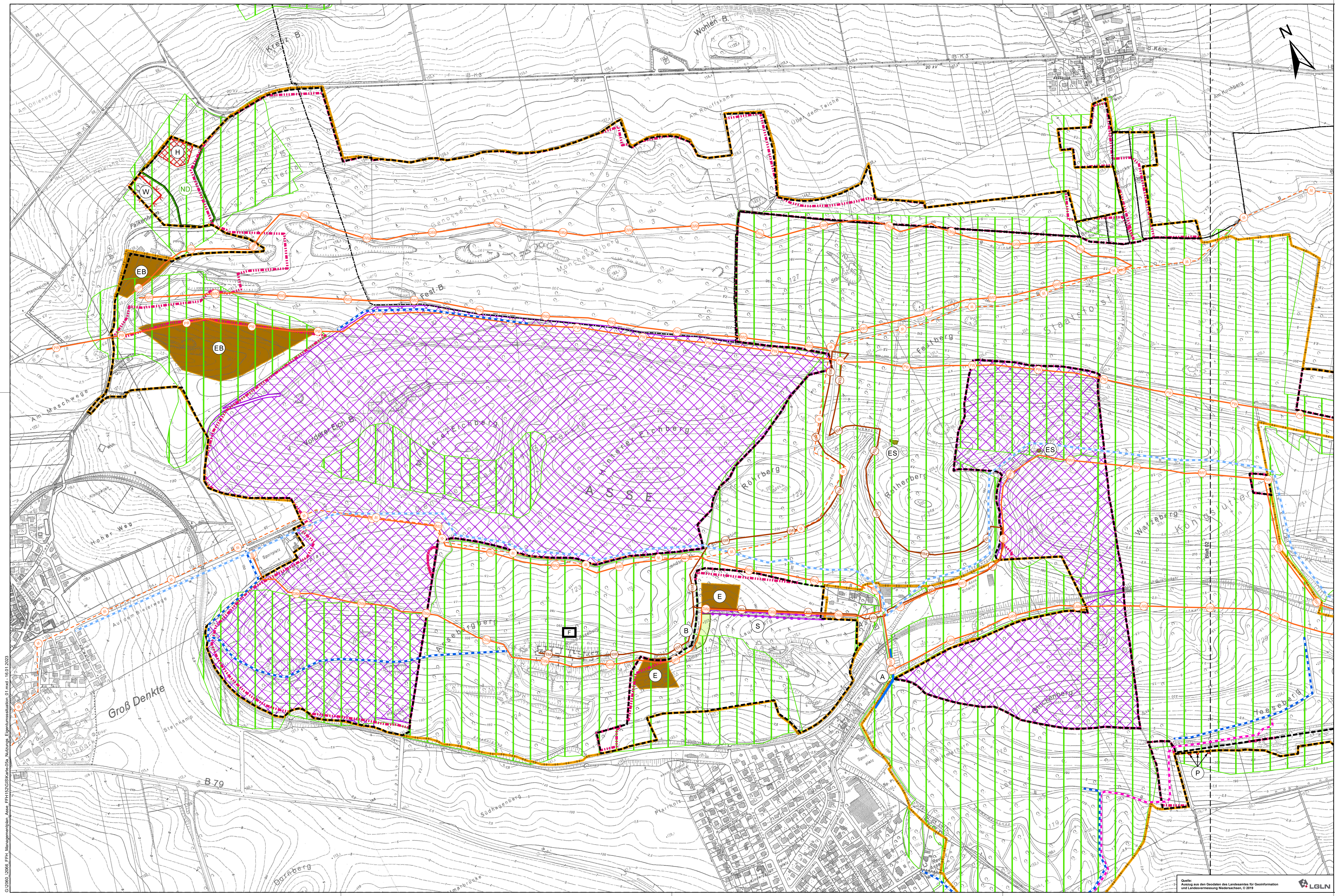
- M Plangebiet Managementplan
- G FFH-Gebiet 152 "Asse"
- TG Teilgebiete mit Nr.
- S Samtgemeindegrenzen



## Managementplan für das FFH-Gebiet 152 "Asse" im Landkreis Wolfenbüttel

### Karte 4: FFH-Arten und sonstige Arten mit Bedeutung (Blatt 2)

<p>Auftraggeber: <b>Landkreis Wolfenbüttel</b></p> <p>Abteilung Natur- u. Landschaftsschutz Bahnhofstraße 11 38300 Wolfenbüttel Tel.: 05331 / 84 358 Fax: 05331 / 84 664-04</p>	<p>Auftragnehmer: <b>ALAND</b> Landschafts- und Umwelplanung Engwer &amp; Stagemann Landschaftsarchitekten PartGmbH</p> <p>Gerberstr. 4 30169 Hannover Tel.: 0511 / 12 10 83 6-0 Fax: 0511 / 12 10 83 79 E-Mail: hannover@aland-nord.de Internet: www.aland-nord.de</p>
<p>Maßstab 1:5.000</p>	<p>Datum 01/2023</p>
<p>Gezeichnet M. Schirmacher</p>	<p>Bearbeitet L. Taukel</p>



### Nutzungssituation

**Forstwirtschaft (NLF)**  
 historisch alte Waldstandorte

**Naturschutz**  
**Naturdenkmal**  
 Kalksinterquellen

### Pflege- und Schutzmaßnahmen

- mehrfährige Maßnahmen**
- Amphibienwanderung
  - Entkusseln
  - Entkusseln und Beweidung
  - Entkusseln und Mahd
  - Beweidung
  - Schneiteln (ca. 8-Jahresrhythmus)
  - Bekämpfung von Herkulesstauden

- einmalige Maßnahmen**
- Entkusseln (2019)
  - Lücken für Potentilla (2014)
  - abgängiger Eschenbestand umgewandelt (2019)
  - Entschlammung (2017)
  - Gatterung von Damwild (2016)

**Vertragsnaturschutz**  
 Grundschutz der Vertragsfläche und Erhalt von Altholzinseln

### Freizeit und Tourismus

#### Wanderwege

- Philosophenweg
- Rundwanderweg 1
- Rundwanderweg 2
- Rundwanderweg 3
- FEMO-Pfad

#### Radwege

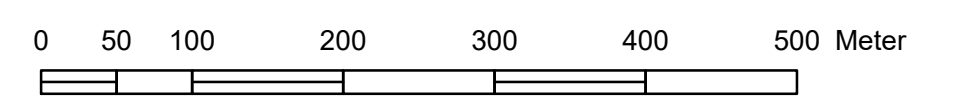
- Eulenspiegel-Radweg
- Mountainbikestrecken (ADFC)
- Mountainbikestrecke (fragwürdig)

### Raumordnung (RROP 2008)

Das gesamte Plangebiet ist als Natura 2000 Gebiet ausgewiesen

- Vorranggebiet für Natur und Landschaft
- Endlager-Forschungsbergwerk Asse (stillgelegt)
- Niedersachsenpfad (regional bedeutsamer Wanderweg)

- Plangebiet Managementplan
- FFH-Gebiet 152 "Asse"
- Samtgemeindegrenzen



## Managementplan für das FFH-Gebiet 152 "Asse" im Landkreis Wolfenbüttel

### Karte 5a: Nutzungs- und Eigentumsituation (Blatt 1)

Auftraggeber:  
**Landkreis**  
 Wolfenbüttel



Auftragnehmer:  
**ALAND**  
 Landschafts- und Umwelplanung  
 Engwer & Stegemann Landschaftsarchitekten PartGmbH

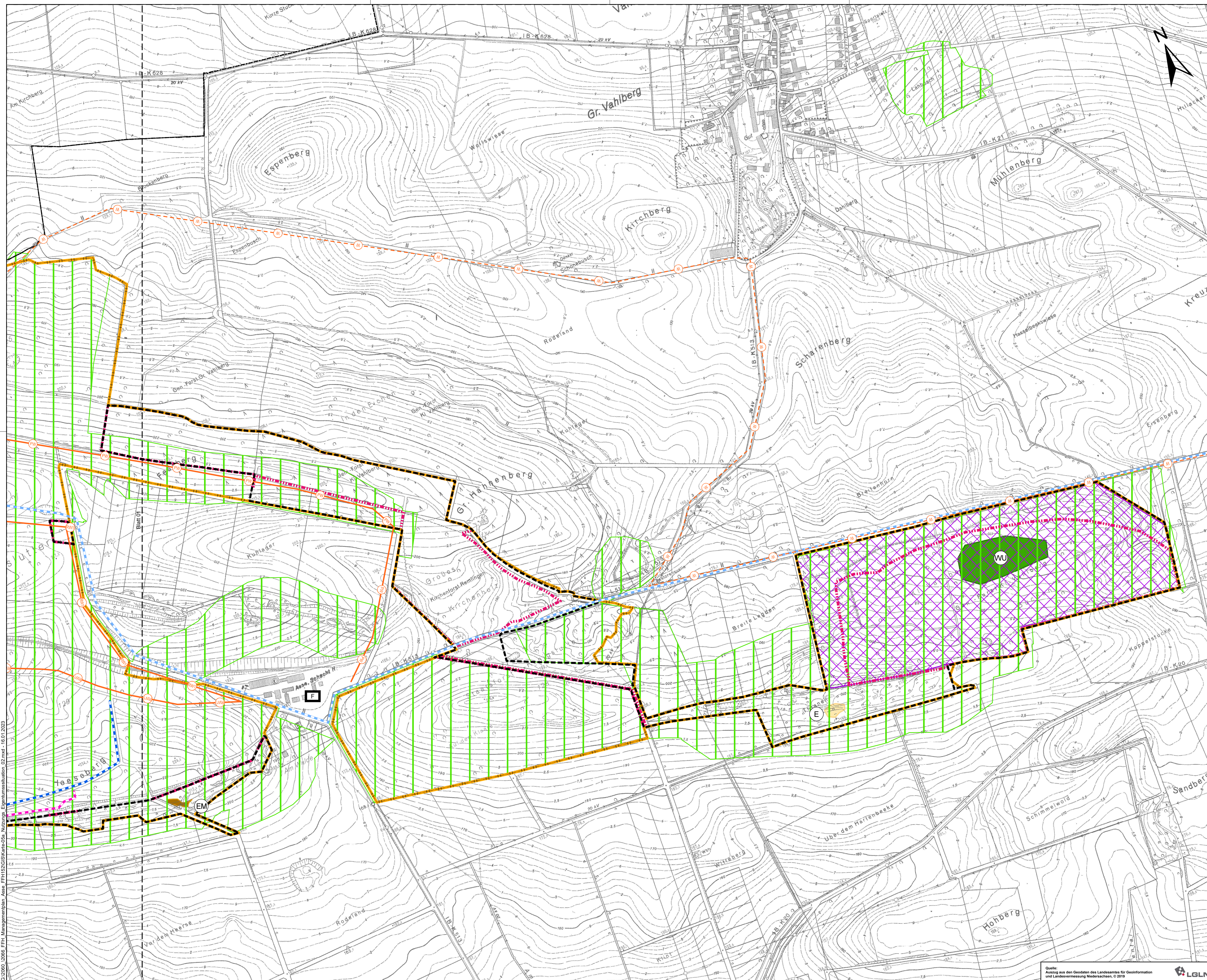


Abteilung Natur- u. Landschaftsschutz  
 Bahnhofstraße 11  
 38300 Wolfenbüttel  
 Tel.: 05331 / 84 358  
 Fax: 05331 / 84 684-04

Gorberstr. 4  
 30169 Hannover  
 Tel.: 0511 / 12 10 83 6-0  
 Fax: 0511 / 12 10 83 79  
 E-Mail: hannover@aland-nord.de  
 Internet: www.aland-nord.de

Maßstab	Datum	Gesichnet	Bearbeitet
1:5.000	01/2023	M. Schirmacher	L. Taukel





## Nutzungssituation

**Forstwirtschaft (NLF)**  
 historisch alte Waldstandorte

**Naturschutz**  
**Naturdenkmal**  
 Kalksinterquellen

**Pflege- und Schutzmaßnahmen**  
**mehrfährige Maßnahmen**  
 Amphibienwanderung  
 Entkusseln  
 Entkusseln und Beweidung  
 Entkusseln und Mahd  
 Beweidung  
 Schneiteln (ca. 8-Jahresrhythmus)  
 Bekämpfung von Herkulesstauden

**einmalige Maßnahmen**  
 Entkusseln (2019)  
 Lücken für Potentilla (2014)  
 abgängiger Eschenbestand umgewandelt (2019)  
 Entschlammung (2017)  
 Gatterung von Damwid (2016)

**Vertragsnaturschutz**  
 Grundschutz der Vertragsfläche und Erhalt von Altholzinseln

## Freizeit und Tourismus

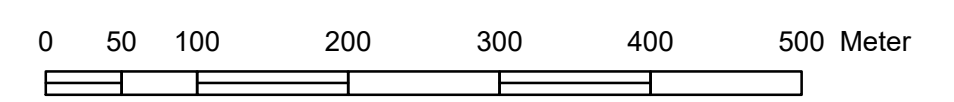
**Wanderwege**  
 Philosophenweg  
 Rundwanderweg 1  
 Rundwanderweg 2  
 Rundwanderweg 3  
 FEMO-Pfad

**Radwege**  
 Eulenspiegel-Radweg  
 Mountainbikestrecken (ADFC)  
 Mountainbikestrecke (fragwürdig)

## Raumordnung (RROP 2008)

Das gesamte Plangebiet ist als Natura 2000 Gebiet ausgewiesen  
 Vorranggebiet für Natur und Landschaft  
 Endlager-Forschungsbergwerk Asse (stillgelegt)  
 Niedersachsenpfad (regional bedeutsamer Wanderweg)

Plangebiet Managementplan  
 FFH-Gebiet 152 "Asse"  
 Samtgemeindegrenzen

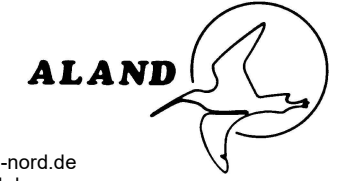


## Managementplan für das FFH-Gebiet 152 "Asse" im Landkreis Wolfenbüttel Karte 5a: Nutzungs- und Eigentumssituation (Blatt 2)

Auftraggeber:  
 Landkreis  
 Wolfenbüttel



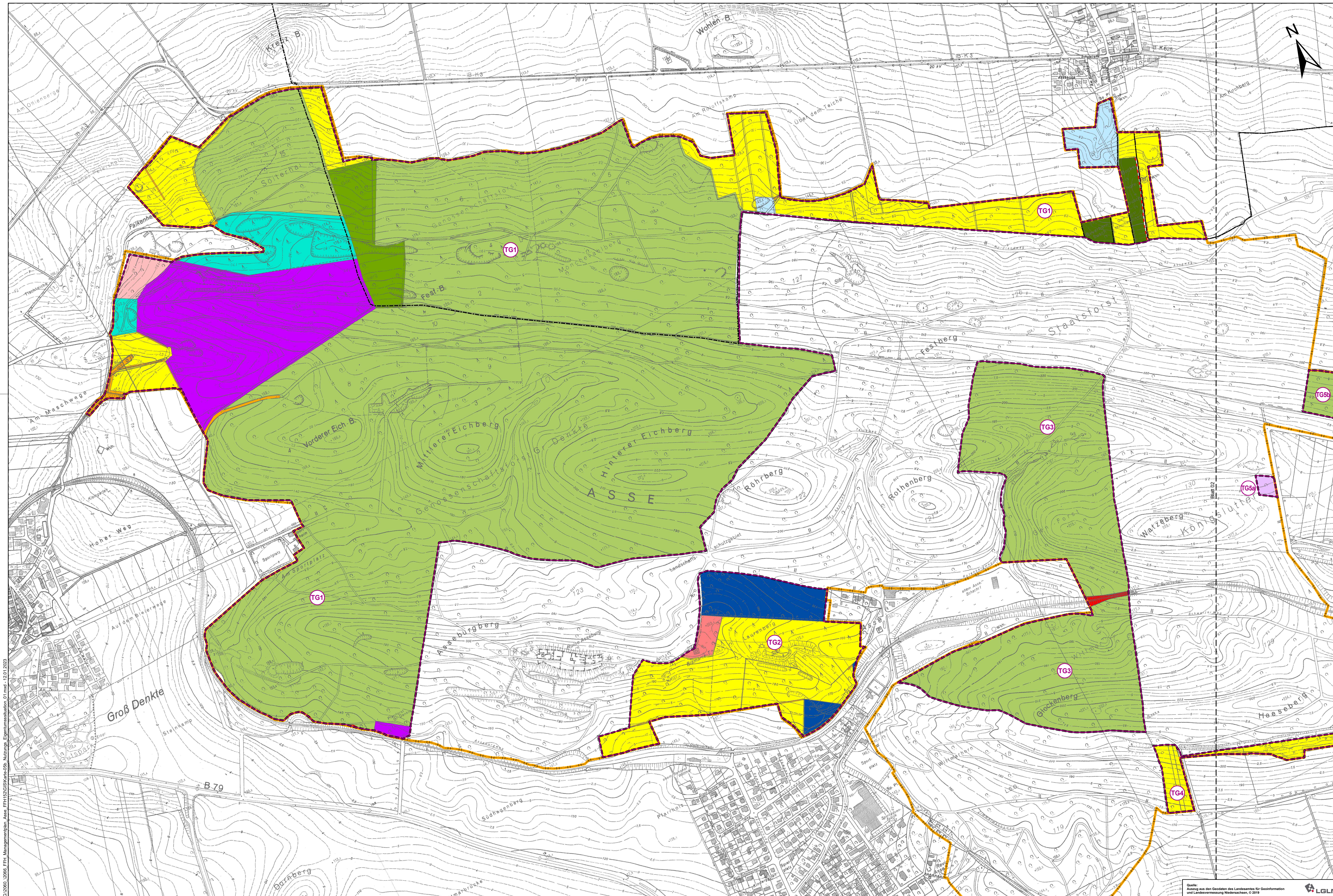
Auftragnehmer:  
**ALAND**  
 Landschafts- und Umweltplanung  
 Engner & Stagemann Landschaftsarchitekten PartGmbH



Abteilung Natur- u. Landschaftsschutz  
 Bahnhofstraße 11  
 38300 Wolfenbüttel  
 Tel.: 05331 / 84 358  
 Fax: 05331 / 84 664-04

Gerberstr. 4  
 30169 Hannover  
 Tel.: 0511 / 12 10 83 6-0  
 Fax: 0511 / 12 10 83 79  
 E-Mail: hannover@aland-nord.de  
 Internet: www.aland-nord.de

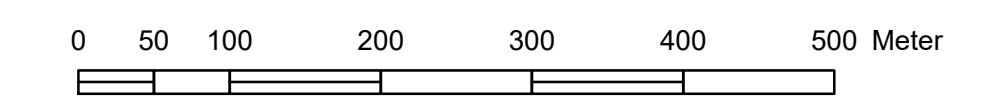
Maßstab	Datum	Gezeichnet	Bearbeitet
1:5.000	01/2023	M. Schirmacher	L. Taukel



### Eigentumssituation

- Öffentlich**
- Bundesrepublik Deutschland
  - Land Niedersachsen
  - Landkreis Wolfenbüttel
  - Gemeinde Denkte
  - Gemeinde Dettum
  - Gemeinde Remlingen
  - Gemeinde Vahlberg
  - Gemeinde Wittmar
- Forstgenossenschaft -/interessenschaft**
- Forstgenossenschaft
  - Forstinteressenschaft
  - Gemeinschaftliche Forsten
- Feldmarkgenossenschaft - /interessenschaft**
- Feldmarksinteressenschaft
  - Feldmarkgenossenschaft
- Kirchen und Privat**
- Kirchengemeinde
  - Pfarre
  - Privat
  - Wege und Gräben gemäß Separationsrezess

- Plangebiet Managementplan
- Teilgebiete mit Nr.
- FFH-Gebiet 152 "Asse"
- Samtgemeindegrenzen



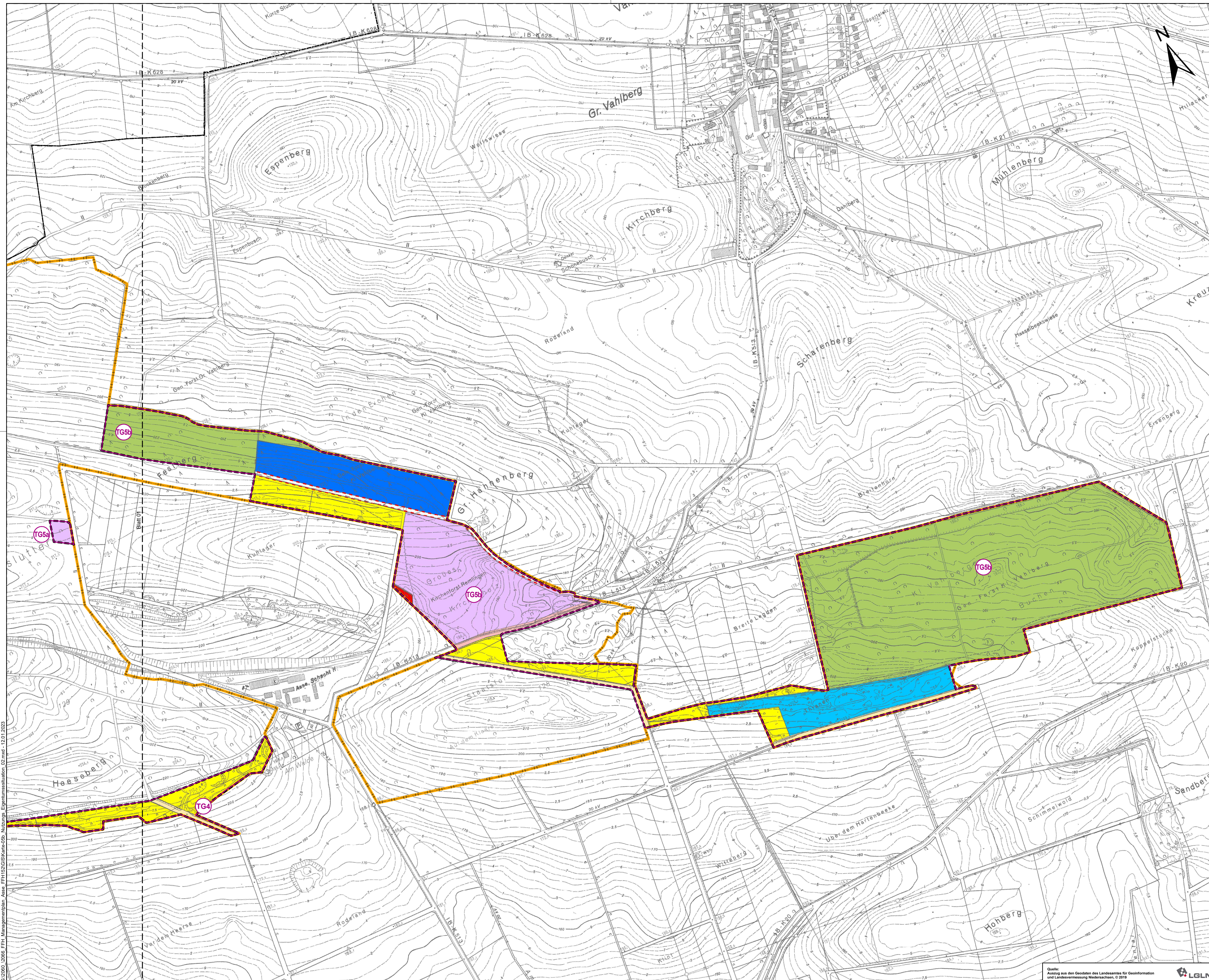
### Managementplan für das FFH-Gebiet 152 "Asse" im Landkreis Wolfenbüttel

**Karte 5b: Nutzungs- und Eigentumssituation (Blatt 1)**

<p>Auftraggeber: <b>Landkreis Wolfenbüttel</b></p> <p>Abteilung Natur- u. Landschaftsschutz Bahnhofstraße 11 38300 Wolfenbüttel Tel.: 05331 / 84 358 Fax: 05331 / 84 664-04</p>	<p>Auftragnehmer: <b>ALAND</b> Landschafts- und Umwelplanung Engwer &amp; Stegemann Landschaftsarchitekten PartGmbH</p> <p>Gorberstr. 4 30169 Hannover Tel.: 0511 / 12 10 83 6-0 Fax: 0511 / 12 10 83 79 E-Mail: hannover@aland-nord.de Internet: www.aland-nord.de</p>
---	---

Maßstab 1:5.000	Datum 01/2023	Gezeichnet M. Schirmacher	Bearbeitet L. Taukel
--------------------	------------------	------------------------------	-------------------------

© 2006, 2006 FFH-Maßnahmenplan, Ass. FFH152/GSK/05, Naturbez. Erneuerungsplanung 01.merz. 12.03.2023



## Eigentumssituation

### Öffentlich

- Bundesrepublik Deutschland
- Land Niedersachsen
- Landkreis Wolfenbüttel
- Gemeinde Denke
- Gemeinde Dettum
- Gemeinde Remlingen
- Gemeinde Vahlberg
- Gemeinde Wittmar

### Forstgenossenschaft -/Interessentschaft

- Forstgenossenschaft
- Forstinteressentschaft
- Gemeinschaftliche Forsten

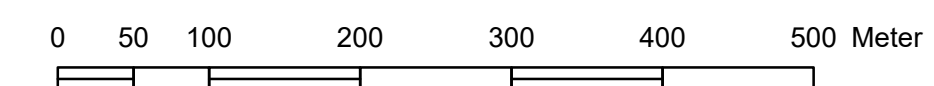
### Feldmarkgenossenschaft -/Interessentschaft

- Feldmarksinteressentschaft
- Feldmarkgenossenschaft

### Kirchen und Privat

- Kirchengemeinde
- Pfarre
- Privat
- Wege und Gräben gemäß Separationsrezess

- Plangebiet Managementplan
- Teilgebiete mit Nr.
- FFH-Gebiet 152 "Asse"
- Samtgemeindegrenzen

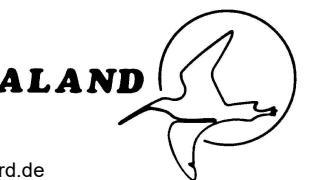


## Managementplan für das FFH-Gebiet 152 "Asse" im Landkreis Wolfenbüttel Karte 5b: Nutzungs- und Eigentumssituation (Blatt 2)

Auftraggeber:  
**Landkreis  
Wolfenbüttel**



Auftragnehmer:  
**ALAND  
Landschafts- und Umwelplanung  
Engner & Stagemann Landschaftsarchitekten PartGmbH**



Abteilung Natur- u. Landschaftsschutz  
Bahnhofstraße 11  
38300 Wolfenbüttel  
Tel.: 05331 / 84 358  
Fax: 05331 / 84 664-04

Gerberstr. 4  
30169 Hannover  
Tel.: 0511 / 12 10 83 6-0  
Fax: 0511 / 12 10 83 79  
E-Mail: hannover@aland-nord.de  
Internet: www.aland-nord.de

Maßstab  
1:5.000

Datum  
01/2023

Gezeichnet  
M. Schirmacher

Bearbeitet  
L. Taukel