

Gesamtes Gewässersystem der Luhe und Neetze (TG 01, TG 02):
Fischotter
 Gewässersystem der Neetze (TG 02):
Biber



Erhaltungsziele sowie sonstige Schutz- und Entwicklungsziele

- Erhaltungsziel (mit Schwerpunkt Erhalt des günstigen Erhaltungsgrads)
- Erhaltungsziel (mit Schwerpunkt Wiederherstellung des günstigen Erhaltungsgrads)
- Sonstiges Schutz- und Entwicklungsziel

Ziele zur Erhaltung (verpflichtend)	
I	Erhalt der Größe des gemeldeten Vorkommens sowie Erhalt des günstigen Erhaltungsgrads zur Sicherung der Qualitäten der signifikanten Lebensraumtypen und Arten mit günstigen Erhaltungsgraden (A und B)
II*	Erhaltungsgrade der signifikanten Lebensraumtypen und Arten haben sich gegenüber der Erfassung verschlechtert (EHG von A zu B oder B zu C)
III*	Verringerung der Flächengröße signifikanter Lebensraumtypen oder Habitate bzw. Populationsgrößen signifikanter Arten gegenüber der Erfassung
IV	bei signifikanten Lebensraumtypen und Arten, für die eine herausragende Verantwortung (!!) besteht und der Erhaltungsgrad bereits bei der Erfassung bzw. Basiserfassung ungünstig (C) war
V	bei signifikanten Lebensraumtypen und Arten, die in keine der oben genannten Kartegorien fallen, für die jedoch aus dem Netzzusammenhang eine Wiederherstellungsnotwendigkeit aus landesweiter Sicht besteht
Sonstige Schutz- und Entwicklungsziele (nicht verpflichtend)	
alle anderen Ziele, die nicht unter die oben genannten Kriterien fallen	

* Die Ziele aufgrund des Verschlechterungsverbots kommen im vorliegenden Fall nicht zum Tragen, da weder für LRT noch für Arten ein älterer Referenzzustand (Basiserfassung bzw. Erfassung) vorliegt. Auch aufgrund weiterer vorliegender Daten lässt sich keine tatsächliche Verschlechterung ggü. der Gebietsmeldung feststellen.

Zielbiotope

- Gewässer**
- naturnahe Stillgewässer
- Moor, Heide und Grünland**
- Moor- und Sumpflebensräume
 - Heiden und Magerrasen
 - mesophiles Grünland
 - Feuchtgrünland
 - artenreiches Extensivgrünland
 - feuchte Hochstaudenfluren
 - Stauden- und Ruderalfluren
- Wald und Gehölze**
- Eichen- und Buchenwälder
 - Moor-, Bruch- und Auenwälder
 - standortheimischer Laub-/ Mischwald
 - strukturreicher Waldrand
 - standortheimische Gehölze
- Gewässerrandstreifen
- naturnahe Fließgewässer
- naturnahe Quellbereiche

Ziel-FFH-Lebensraumtypen

- 4030 Beschriftung Ziel-LRT
- FFH-Lebensraumtypen**
- 3150 Natürliche und naturnahe nährstoffreiche Stillgewässer mit Laichkraut- oder Froschbiss-Gesellschaften
 - 3160 Dystrophe Stillgewässer
 - 3260 Fließgewässer mit flutender Wasservegetation
 - 4030 Trockene Heiden
 - 5130 Wacholderbestände auf Zwergstrauchheiden
 - 6430 Feuchte Hochstaudenfluren
 - 6510 Magere Flachland-Mähwiesen
 - 7140 Übergangs- und Schwingrasenmoore
 - 9110 Hainsimsen-Buchenwälder
 - 9160 Feuchte Eichen- und Hainbuchen-Mischwälder
 - 9190 Alte bodensaure Eichenwälder auf Sandböden mit Steileiche
 - 91D0* Moorbücherwälder
 - 91E0* Auenwälder mit Erle, Esche, Weide

Ziel-FFH-Arten

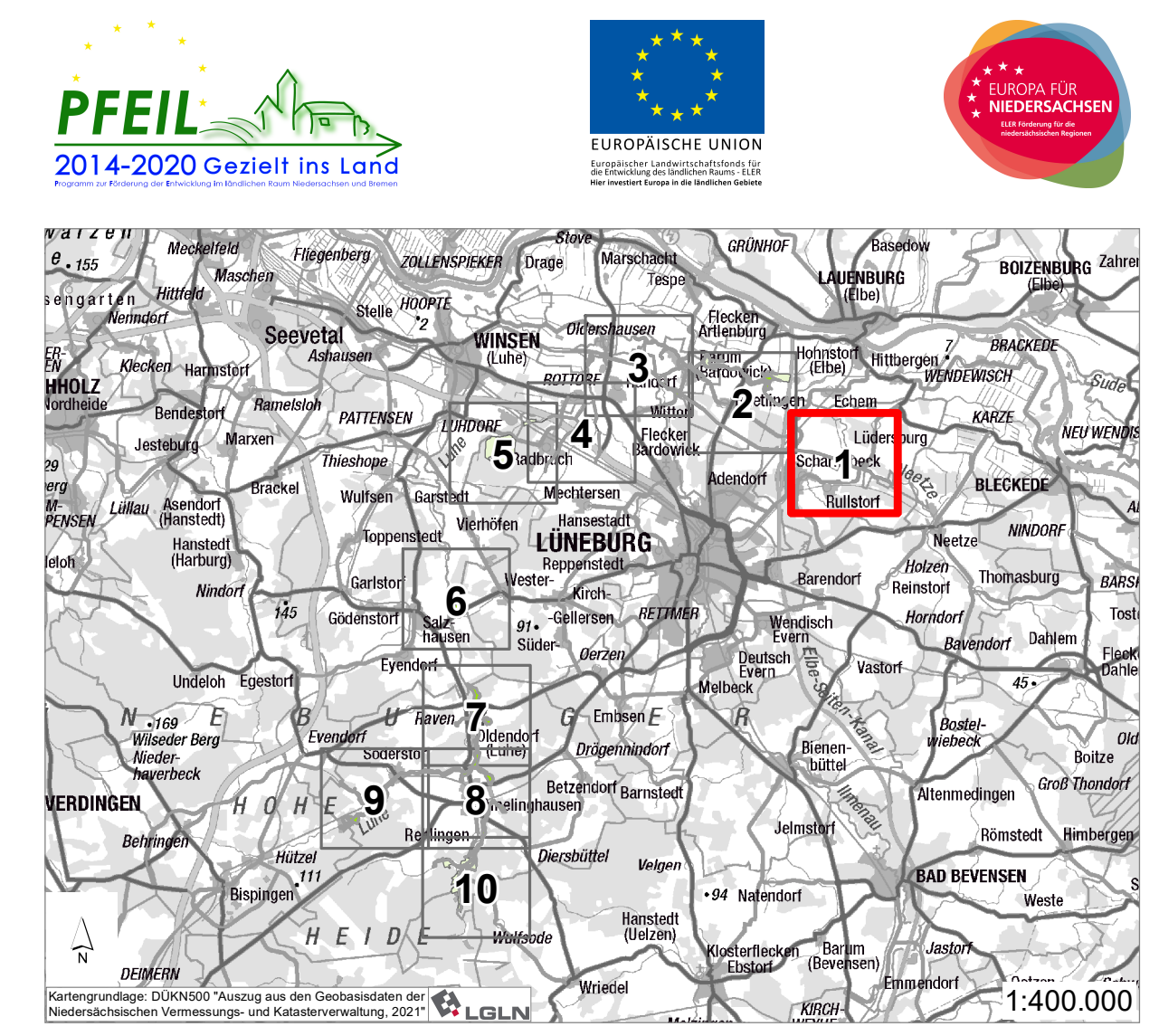
- Gruppe Beschriftung Ziel-Art

FFH Anhang II-Arten

- Kammolch
- Rapfen
- Steinbeißer
- Gruppe
- Flussneunauge
- Bachneunauge
- Schlammpeitzger
- Meerneunauge
- Bitterling
- Biber
- Fischotter
- Große Moosjungfer

- Plangebiet
 - Beschriftung der Teilgebiete
 - FFH-Gebiet Nr. 212 "Gewässersystem der Luhe und unteren Neetze" (DE 2626-331)
 - Blattschnitt
- Nachrichtlich**
- Fläche der Niedersächsischen Landesforsten (innerhalb FFH Nr. 212)
 - Kreisgrenze

Hinweis: Nicht alle in der Legende aufgeführten Informationen sind in jedem Kartenblatt enthalten.



Projekt
 FFH-Managementplan zum FFH-Gebiet Nr. 212 (DE 2626-331) „Gewässersystem der Luhe und unteren Neetze“
 Teilgebiet im Landkreis Lüneburg

Maßstab
 1 : 10.000

Projekt-Nr. - Karten-Nr.
 42106 - 008

Blatt-Nr.
 1 von 10

Kartenninhalt
 Datum/ Änderung
 15.12.2022

Karte 8
 Zielkonzept

Auftraggeber

 Landkreis Lüneburg
 Auf dem Michaeliskloster 4
 21335 Lüneburg

Unterschrift
 Freigabe Datum

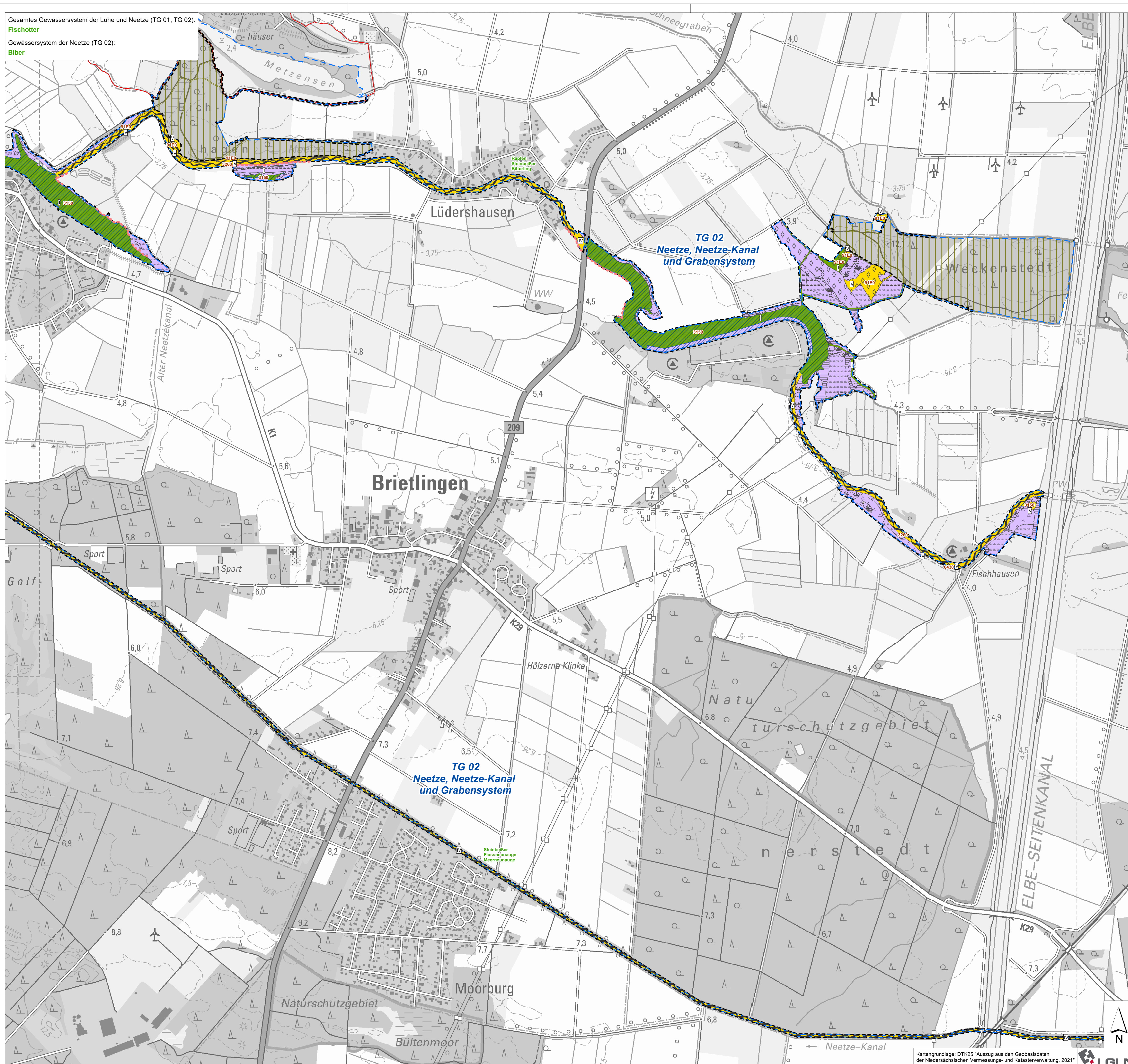
Planung Entwurf Gestaltung
 Landschaft Stadtraum Grünflächen Gärten
 Städtebau Freiraumplanung Landschaftsplanung

Entwicklung und Gestaltung von Landschaft

E G L

EGl GmbH · Lüneur Weg 32a · 21337 Lüneburg
 Tel. 04131- 22 70 8-0 · buero@luebeck-egl-plan.de

Gesamtes Gewässersystem der Luhe und Neetze (TG 01, TG 02)
 Fischotter
 Gewässersystem der Neetze (TG 02):
 Biber



Erhaltungsziele sowie sonstige Schutz- und Entwicklungsziele

- Erhaltungsziel (mit Schwerpunkt Erhalt des günstigen Erhaltungsgrads)
- Erhaltungsziel (mit Schwerpunkt Wiederherstellung des günstigen Erhaltungsgrads)
- Sonstiges Schutz- und Entwicklungsziel

Ziele zur Erhaltung (verpflichtend)

I Erhalt der Größe des gemeldeten Vorkommens sowie Erhalt des günstigen Erhaltungsgrads zur Sicherung der Qualitäten der signifikanten Lebensraumtypen und Arten mit günstigen Erhaltungsgraden (A und B)

Ziele zur Wiederherstellung (verpflichtend)

II* Erhaltungsgrade der signifikanten Lebensraumtypen und Arten haben sich gegenüber der Ersterfassung verschlechtert (EHG von A zu B oder B zu C)

III* Verminderung der Flächengröße signifikanter Lebensraumtypen oder Habitate bzw. Populationsgrößen signifikanter Arten gegenüber der Ersterfassung

IV bei signifikanten Lebensraumtypen und Arten, für die eine herausragende Verantwortung (!!) besteht und der Erhaltungsgrad bereits bei der Ersterfassung bzw. Basiserfassung ungünstig (C) war

V bei signifikanten Lebensraumtypen und Arten, die in keine der oben genannten Kategorien fallen, für die jedoch aus dem Netzzusammenhang eine Wiederherstellungsnotwendigkeit aus landesweiter Sicht besteht

Sonstige Schutz- und Entwicklungsziele (nicht verpflichtend)

alle anderen Ziele, die nicht unter die oben genannten Kriterien fallen

* Die Ziele aufgrund des Verschlechterungsverbots kommen im vorliegenden Fall nicht zum Tragen, da weder für LRT noch für Arten ein älterer Referenzzustand (Basiserfassung bzw. Ersterfassung) vorliegt. Auch aufgrund weiterer vorliegender Daten lässt sich keine tatsächliche Verschlechterung ggü. der Gebietsmeldung feststellen.

Zielbiotope

Gewässer

naturnahe Stillgewässer

Moor, Heide und Grünland

Moor- und Sumpflebensräume

Heiden und Magerrasen

mesophiles Grünland

Feuchtgrünland

artenreiches Extensivgrünland

feuchte Hochstaudenfluren

Stauden- und Ruderalfluren

Wald und Gehölze

Eichen- und Buchenwälder

Moor-, Bruch- und Auenwälder

standortheimischer Laub-/ Mischwald

strukturreicher Waldrand

standortheimische Gehölze

Gewässerrandstreifen

naturnahe Fließgewässer

naturnahe Quellbereiche

Ziel-FFH-Lebensraumtypen

4030 Beschriftung Ziel-LRT

FFH-Lebensraumtypen

3150 Natürliche und naturnahe nährstoffreiche Stillgewässer mit Laichkraut- oder Froschbiss-Gesellschaften

3160 Dystrophe Stillgewässer

3260 Fließgewässer mit flutender Wasservegetation

4030 Trockene Heiden

5130 Wacholderbestände auf Zwergstrauchheiden

6430 Feuchte Hochstaudenfluren

6510 Magere Flachland-Mähwiesen

7140 Übergangs- und Schwingrasenmoore

9110 Hainsimsen-Buchenwälder

9160 Feuchte Eichen- und Hainbuchen-Mischwälder

9190 Alte bodensaure Eichenwälder auf Sandböden mit Steileiche

91D0* Moorwälder

91E0* Auenwälder mit Erle, Esche, Weide

Ziel-FFH-Arten

Gruppe Beschriftung Ziel-Art

FFH Anhang II-Arten

Kammolch

Rapfen

Steinbeißer

Gruppe

Flussneunauge

Bachneunauge

Schlammpeitzger

Meerneunauge

Bitterling

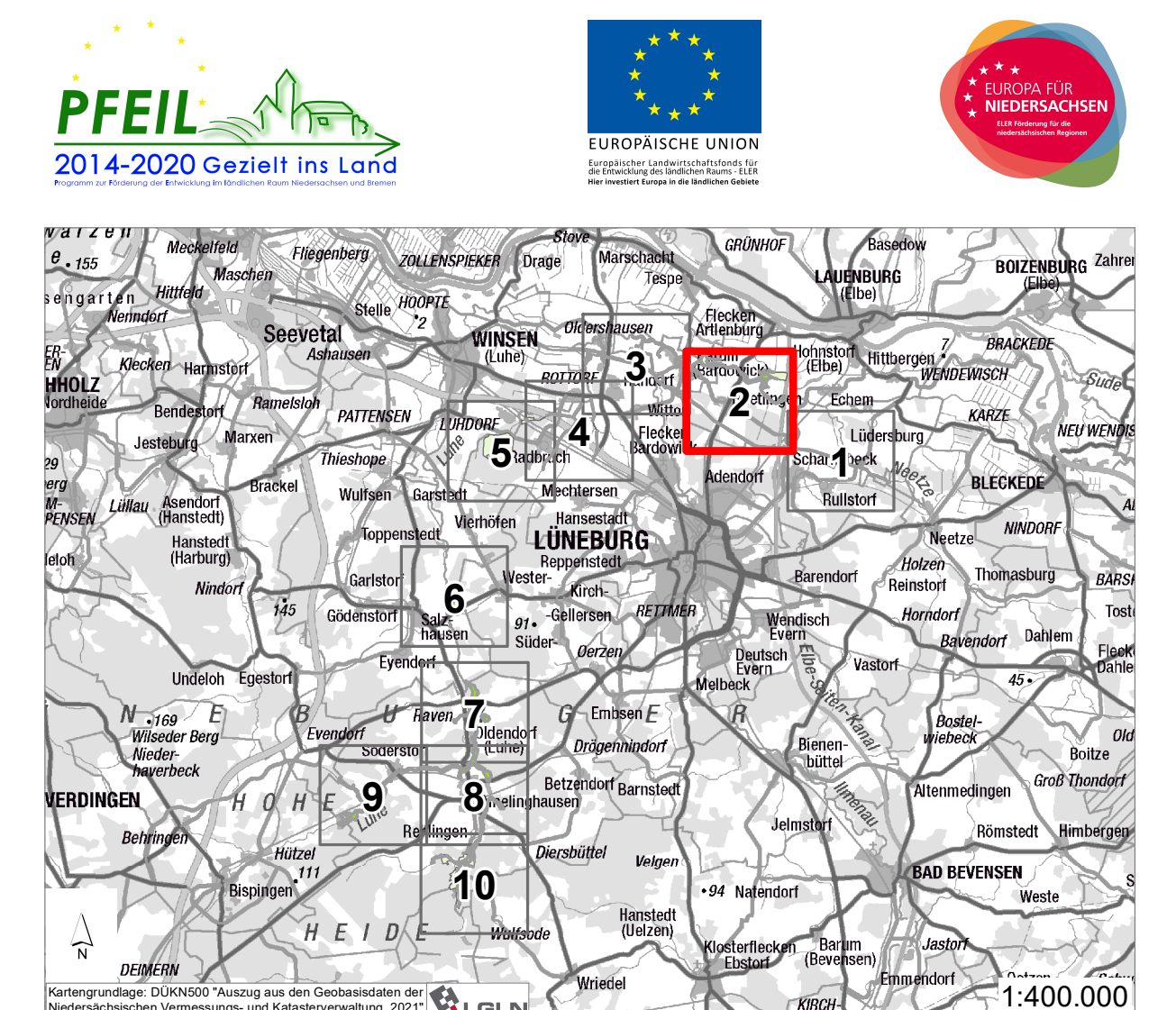
Biber

Fischotter

Große Moosjungfer

- Plangebiet
- Beschriftung der Teilgebiete
- FFH-Gebiet Nr. 212 "Gewässersystem der Luhe und unteren Neetze" (DE 2626-331)
- Blattschnitt
- Fläche der Niedersächsischen Landesforsten (innerhalb FFH Nr. 212)
- Kreisgrenze

Hinweis: Nicht alle in der Legende aufgeführten Informationen sind in jedem Kartenblatt enthalten.



Projekt
 FFH-Managementplan zum FFH-Gebiet Nr. 212 (DE 2626-331) „Gewässersystem der Luhe und unteren Neetze“
 Teilgebiet im Landkreis Lüneburg

Maßstab
 1 : 10.000

Projekt-Nr. - Karten-Nr.
 42106 - 008

Blatt-Nr.
 2 von 10

Kartenninhalt
 Datum/Änderung
 15.12.2022

Karte 8
 Zielkonzept

Auftraggeber
 Landkreis Lüneburg
 Auf dem Michaeliskloster 4
 21335 Lüneburg

Unterschrift
 Freigabe Datum

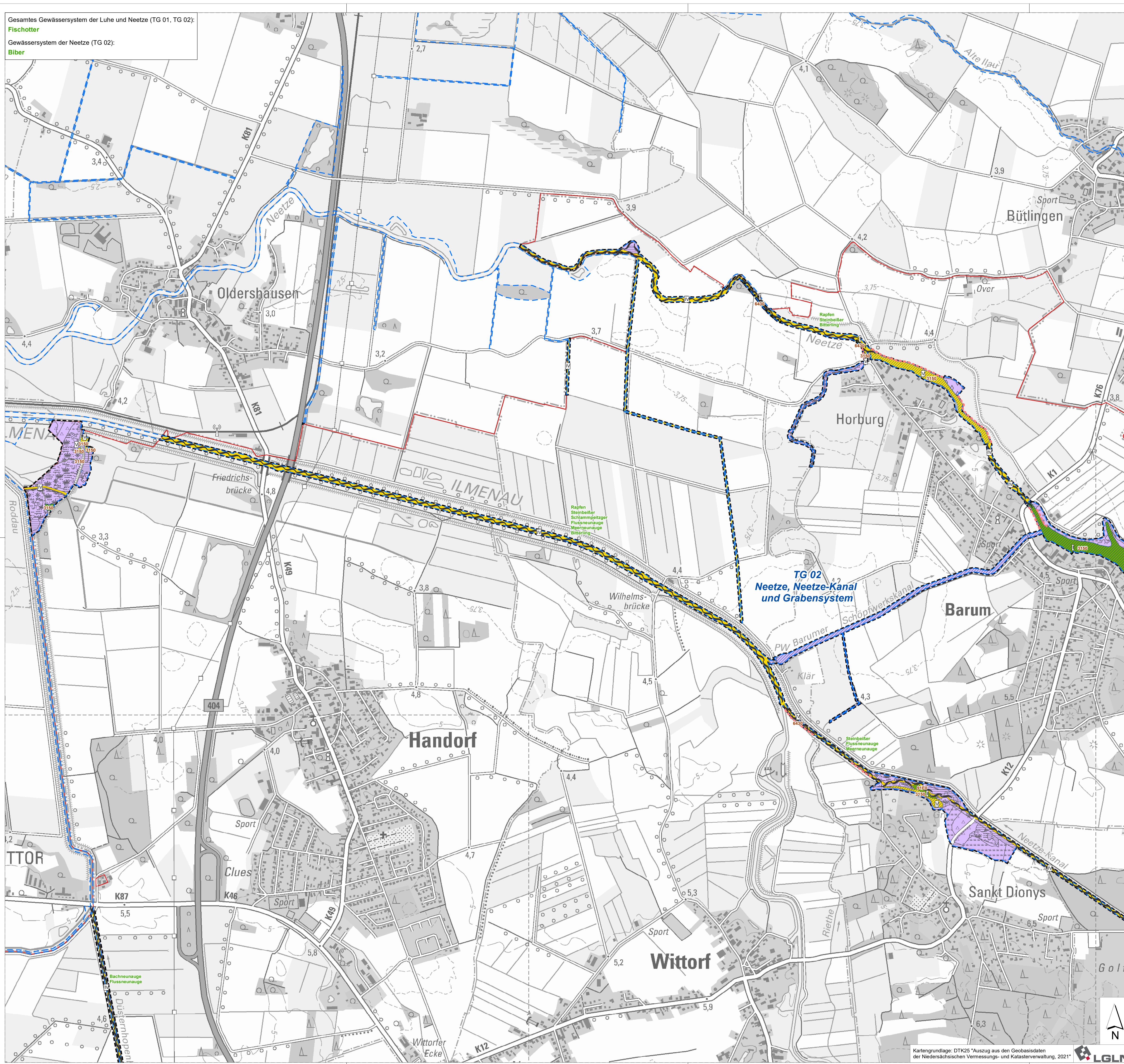
Planung Entwurf Gestaltung
 Landschaft Stadtraum Grünflächen Gärten
 Städtebau Freiraumplanung Landschaftsplanung

Entwicklung und Gestaltung von Landschaft

E G L

EGL GmbH · Lüneburger Weg 32a · 21337 Lüneburg
 Tel. 04131- 22 70 8-0 · buero@lue-nueburg@egl-plan.de

Gesamtes Gewässersystem der Luhe und Neetze (TG 01, TG 02):
Fischotter
 Gewässersystem der Neetze (TG 02):
Biber



Erhaltungsziele sowie sonstige Schutz- und Entwicklungsziele

- Erhaltungsziel (mit Schwerpunkt Erhalt des günstigen Erhaltungsgrads)
- Erhaltungsziel (mit Schwerpunkt Wiederherstellung des günstigen Erhaltungsgrads)
- Sonstiges Schutz- und Entwicklungsziel

Ziele zur Erhaltung (verpflichtend)

I Erhalt der Größe des gemeldeten Vorkommens sowie Erhalt des günstigen Erhaltungsgrads zur Sicherung der Qualitäten der signifikanten Lebensraumtypen und Arten mit günstigen Erhaltungsgraden (A und B)

Ziele zur Wiederherstellung (verpflichtend)

II* Erhaltungsgrade der signifikanten Lebensraumtypen und Arten haben sich gegenüber der Ersterfassung verschlechtert (EHG von A zu B oder B zu C)

III* Verringerung der flächengroße signifikanter Lebensraumtypen oder Habitate bzw. Populationsgrößen signifikanter Arten gegenüber der Ersterfassung

IV bei signifikanten Lebensraumtypen und Arten, für die eine herausragende Verantwortung (!!) besteht und der Erhaltungsgrad bereits bei der Ersterfassung bzw. Basiserfassung ungünstig (C) war

V bei signifikanten Lebensraumtypen und Arten, die in keine der oben genannten Kartegorien fallen, für die jedoch aus dem Netzzusammenhang eine Wiederherstellungsnotwendigkeit aus landesweiter Sicht besteht

Sonstige Schutz- und Entwicklungsziele (nicht verpflichtend)

alle anderen Ziele, die nicht unter die oben genannten Kriterien fallen

* Die Ziele aufgrund des Verschlechterungsverbots kommen im vorliegenden Fall nicht zum Tragen, da weder für LRT noch für Arten ein älterer Referenzzustand (Basiserfassung bzw. Ersterfassung) vorliegt. Auch aufgrund weiterer vorliegender Daten lässt sich keine tatsächliche Verschlechterung ggü. der Gebietsmeldung feststellen.

Zielbiotope

Gewässer

naturnahe Stillgewässer

Moor, Heide und Grünland

Moor- und Sumpflebensräume

Heiden und Magerrasen

mesophiles Grünland

Feuchtgrünland

artenreiches Extensivgrünland

feuchte Hochstaudenfluren

Stauden- und Ruderalfluren

Wald und Gehölze

Eichen- und Buchenwälder

Moor-, Bruch- und Auenwälder

standortheimischer Laub-/ Mischwald

strukturreicher Waldrand

standortheimische Gehölze

Gewässerrandstreifen

naturnahe Fließgewässer

naturnahe Quellbereiche

Ziel-FFH-Lebensraumtypen

4030 Beschriftung Ziel-LRT

FFH-Lebensraumtypen

3150 Natürliche und naturnahe nährstoffreiche Stillgewässer mit Laichkraut- oder Froschbiss-Gesellschaften

3160 Dystrophe Stillgewässer

3260 Fließgewässer mit flutender Wasservegetation

4030 Trockene Heiden

5130 Wacholderbestände auf Zwergstrauchheiden

6430 Feuchte Hochstaudenfluren

6510 Magere Flachland-Mähwiesen

7140 Übergangs- und Schwingrasenmoore

9110 Hainsimsen-Buchenwälder

9160 Feuchte Eichen- und Hainbuchen-Mischwälder

9190 Alte bodensaure Eichenwälder auf Sandböden mit Steileiche

91D0* Moorwälder

91E0* Auenwälder mit Erle, Esche, Weide

Ziel-FFH-Arten

Gruppe Beschriftung Ziel-Art

FFH Anhang II-Arten

Kammolch

Rapfen

Steinbeißer

Gruppe

Flussneunauge

Bachneunauge

Schlammpeitzger

Meerneunauge

Bitterling

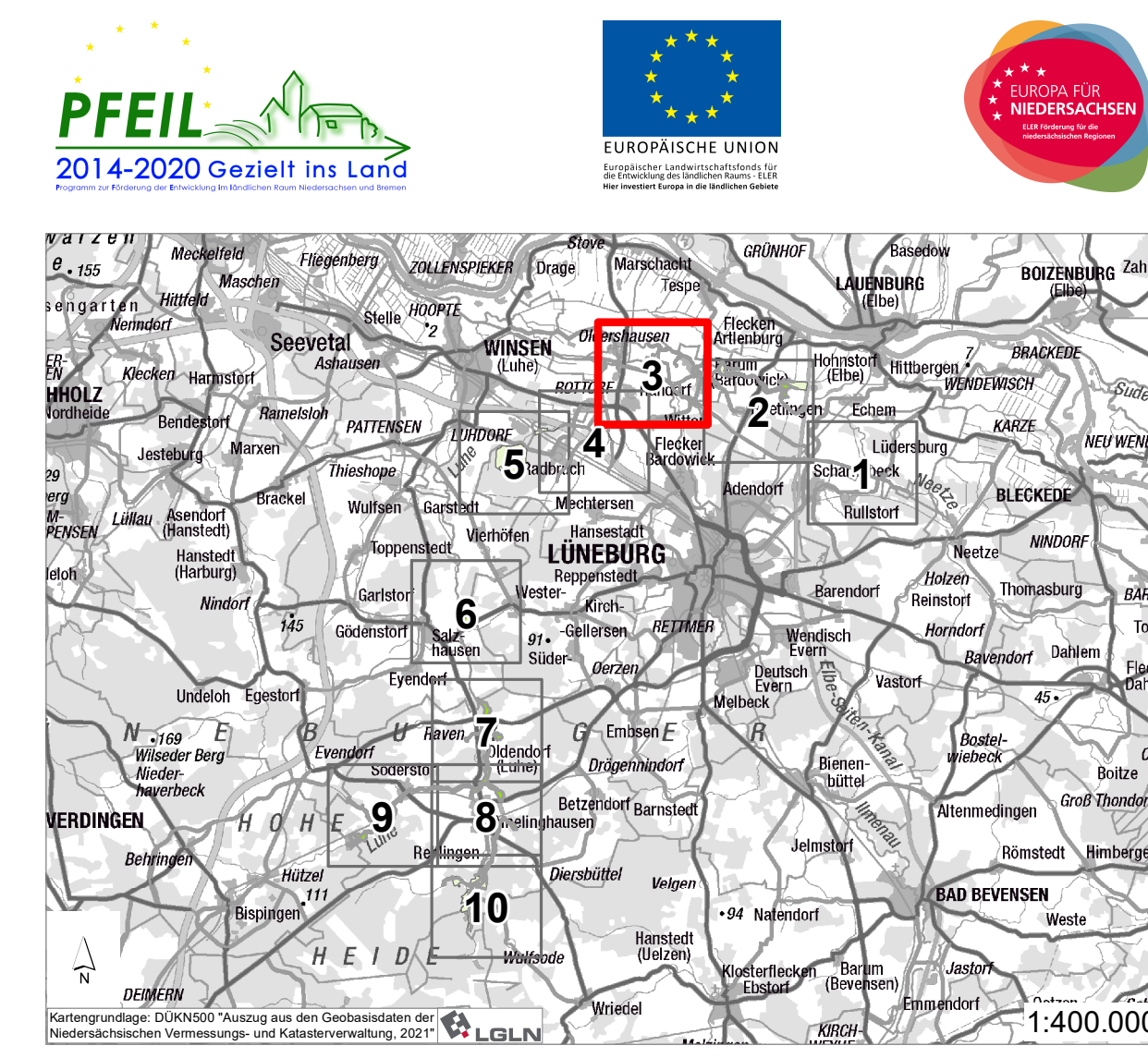
Biber

Fischotter

Große Moosjungfer

- Plangebiet
- Beschriftung der Teilgebiete
- FFH-Gebiet Nr. 212 "Gewässersystem der Luhe und unteren Neetze" (DE 2626-331)
- Blattschnitt
- Fläche der Niedersächsischen Landesforsten (innerhalb FFH Nr. 212)
- Kreisgrenze

Hinweis: Nicht alle in der Legende aufgeführten Informationen sind in jedem Kartenblatt enthalten.



Projekt
 FFH-Managementplan zum FFH-Gebiet Nr. 212 (DE 2626-331) „Gewässersystem der Luhe und unteren Neetze“
 Teilgebiet im Landkreis Lüneburg

Maßstab
 1 : 10.000

Projekt-Nr. - Karten-Nr.
 42106 - 008

Blatt-Nr.
 3 von 10

Karteninhalt
 Datum/ Änderung
 15.12.2022

Karte 8
Zielkonzept

Auftraggeber

 Landkreis Lüneburg
 Auf dem Michaeliskloster 4
 21335 Lüneburg

Unterschrift
 Freigabe Datum

Planung Entwurf Gestaltung
 Landschaft Stadtraum Grünflächen Gärten
 Städtebau Freiraumplanung Landschaftsplanung

Entwicklung und Gestaltung von Landschaft

E G L

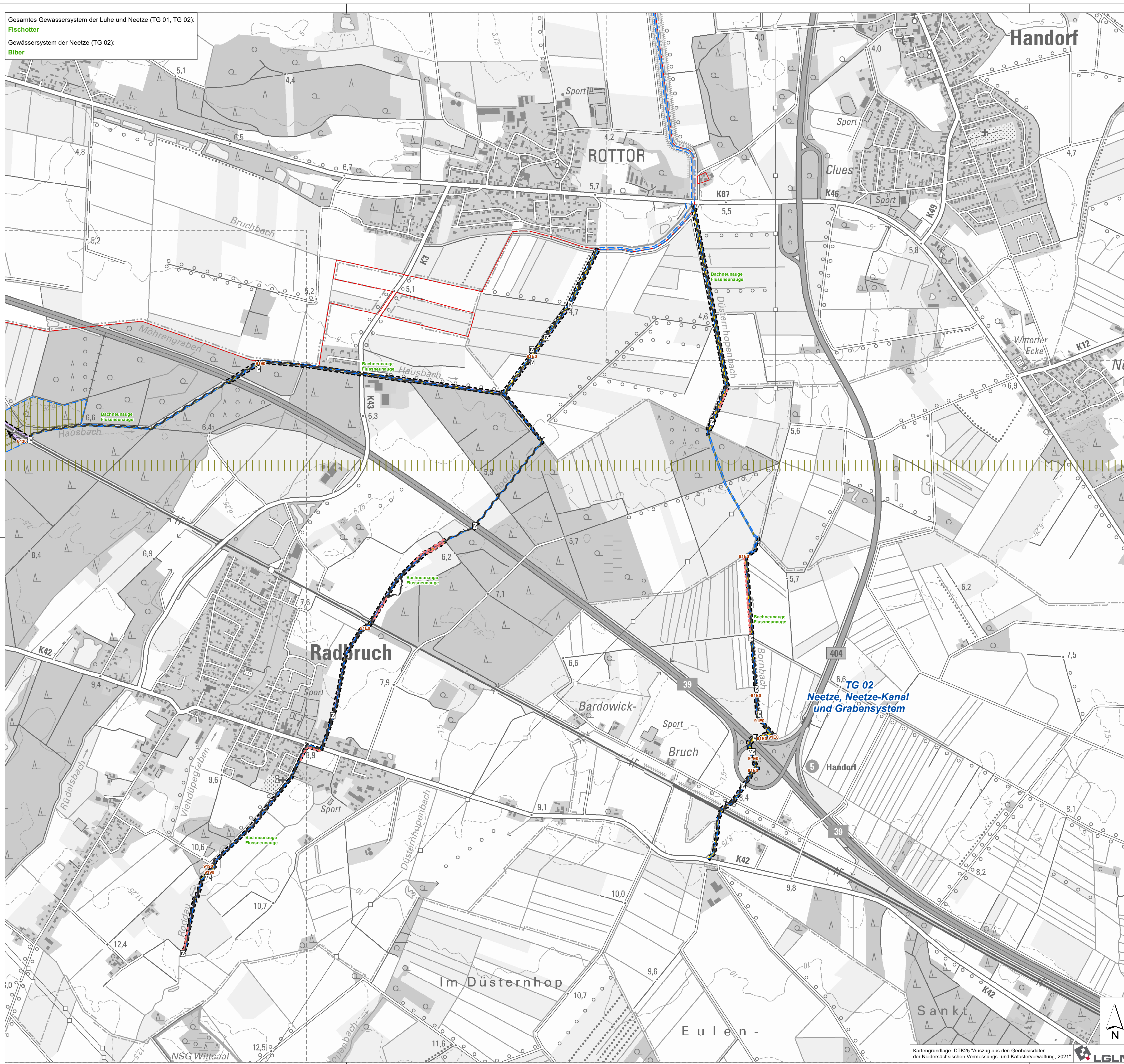
EGL GmbH · Lüneburger Weg 32a · 21337 Lüneburg
 Tel. 04131- 22 70 8-0 · buero@luebeck-eg.com

Gesamtes Gewässersystem der Luhe und Neetze (TG 01, TG 02):

Fischotter

Gewässersystem der Neetze (TG 02):

Biber



Erhaltungsziele sowie sonstige Schutz- und Entwicklungsziele

- Erhaltungsziel (mit Schwerpunkt Erhalt des günstigen Erhaltungsgrads)
- Erhaltungsziel (mit Schwerpunkt Wiederherstellung des günstigen Erhaltungsgrads)
- Sonstiges Schutz- und Entwicklungsziel

Ziele zur Erhaltung (verpflichtend)

I Erhalt der Größe des gemeldeten Vorkommens sowie Erhalt des günstigen Erhaltungsgrads zur Sicherung der Qualitäten der signifikanten Lebensraumtypen und Arten mit günstigen Erhaltungsgraden (A und B)

Ziele zur Wiederherstellung (verpflichtend)

II* Erhaltungsgrade der signifikanten Lebensraumtypen und Arten haben sich gegenüber der Ersterfassung verschlechtert (EHG von A zu B oder B zu C)

III* Verminderung der Flächengröße signifikanter Lebensraumtypen oder Habitate bzw. Populationsgrößen signifikanter Arten gegenüber der Ersterfassung

IV bei signifikanten Lebensraumtypen und Arten, für die eine herausragende Verantwortung (!!) besteht und der Erhaltungsgrad bereits bei der Ersterfassung bzw. Basiserfassung ungünstig (C) war

V bei signifikanten Lebensraumtypen und Arten, die in keine der oben genannten Kategorien fallen, für die jedoch aus dem Netzzusammenhang eine Wiederherstellungsnotwendigkeit aus landesweiter Sicht besteht

Sonstige Schutz- und Entwicklungsziele (nicht verpflichtend)

alle anderen Ziele, die nicht unter die oben genannten Kriterien fallen

* Die Ziele aufgrund des Verschlechterungsverbots kommen im vorliegenden Fall nicht zum Tragen, da weder für LRT noch für Arten ein älterer Referenzzustand (Basiserfassung bzw. Ersterfassung) vorliegt. Auch aufgrund weiterer vorliegender Daten lässt sich keine tatsächliche Verschlechterung ggü. der Gebietsmeldung feststellen.

Zielbiotope

Gewässer

naturnahe Stillgewässer

Moor, Heide und Grünland

Moor- und Sumpflebensräume

Heiden und Magerrasen

mesophiles Grünland

Feuchtgrünland

artenreiches Extensivgrünland

feuchte Hochstaudenfluren

Stauden- und Ruderalfluren

Wald und Gehölze

Eichen- und Buchenwälder

Moor-, Bruch- und Auenwälder

standortheimischer Laub-/ Mischwald

strukturreicher Waldrand

standortheimische Gehölze

Gewässerrandstreifen

naturnahe Fließgewässer

naturnahe Quellbereiche

Ziel-FFH-Lebensraumtypen

4030 Beschriftung Ziel-LRT

FFH-Lebensraumtypen

3150 Natürliche und naturnahe nährstoffreiche Stillgewässer mit Laichkraut- oder Froschbiss-Gesellschaften

3160 Dystrophe Stillgewässer

3260 Fließgewässer mit flutender Wasservegetation

4030 Trockene Heiden

5130 Wacholderbestände auf Zwergstrauchheiden

6430 Feuchte Hochstaudenfluren

6510 Magere Flachland-Mähwiesen

7140 Übergangs- und Schwingrasenmoore

9110 Hainsimsen-Buchenwälder

9160 Feuchte Eichen- und Hainbuchen-Mischwälder

9190 Alte bodensaure Eichenwälder auf Sandböden mit Steileiche

91D0* Moorwälder

91E0* Auenwälder mit Erle, Esche, Weide

Ziel-FFH-Arten

Grope Beschriftung Ziel-Art

FFH Anhang II-Arten

Kammolch

Rapfen

Steinbeißer

Grope

Flussneunauge

Bachneunauge

Schlammpeitzger

Meerneunauge

Bitterling

Biber

Fischotter

Große Moosjungfer

Plangebiet

Beschriftung der Teilgebiete

FFH-Gebiet Nr. 212 "Gewässersystem der Luhe und unteren Neetze" (DE 2626-331)

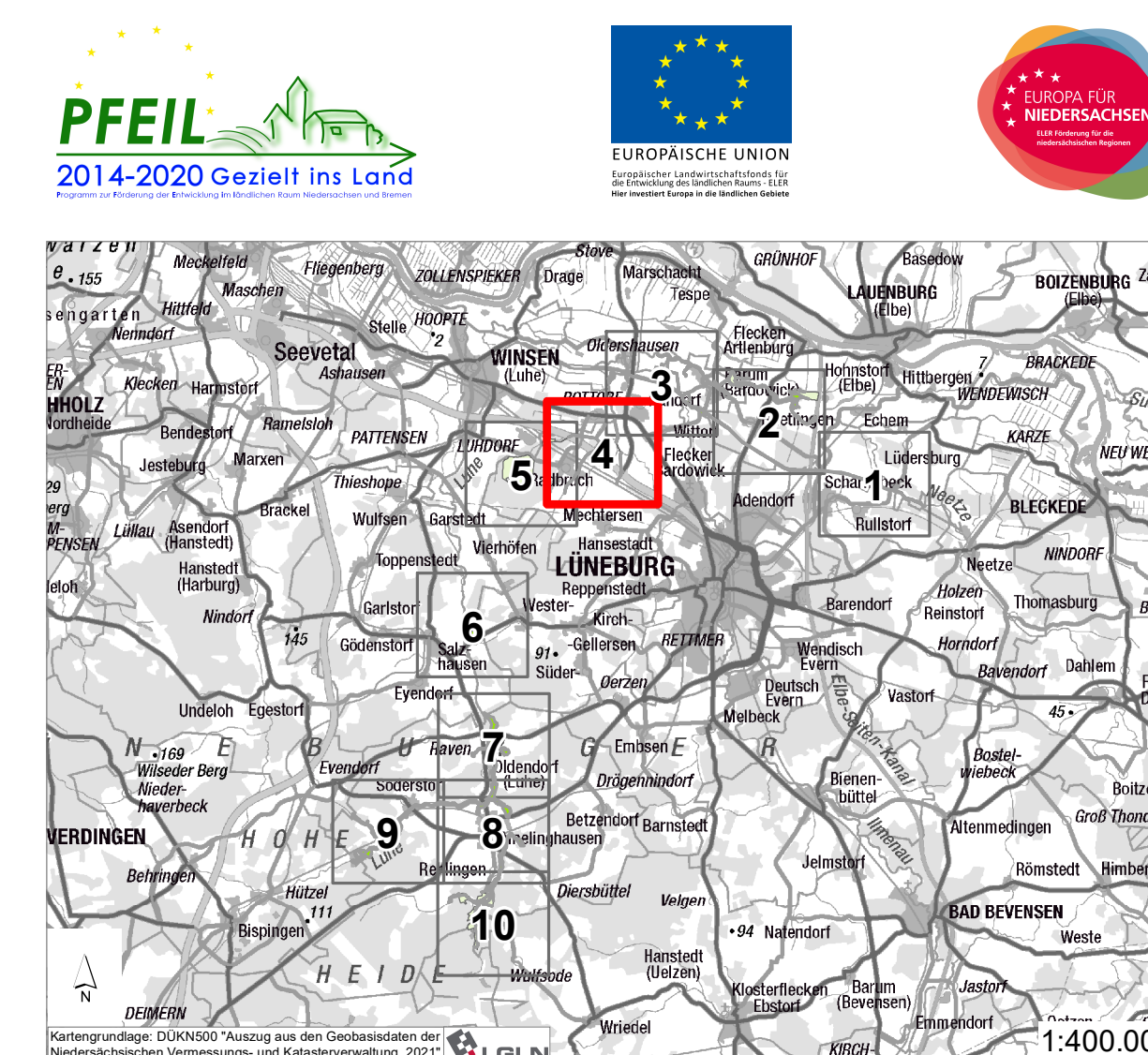
Blattschnitt

Nachrichtlich

Fläche der Niedersächsischen Landesforsten (innerhalb FFH Nr. 212)

Kreisgrenze

Hinweis: Nicht alle in der Legende aufgeführten Informationen sind in jedem Kartenblatt enthalten.



Maßstab 1 : 10.000

Projekt-Nr. - Karten-Nr. 42106 - 008

Blatt-Nr. 4 von 10

Datum/Änderung 15.12.2022

Bearbeitung jü, pe/ be

Unterschrift

Freigabe Datum

Auftraggeber

Landkreis Lüneburg
Auf dem Michaeliskloster 4
21335 Lüneburg

Planung Entwurf Gestaltung
Landschaft Stadtraum Grünflächen Gärten
Städtebau Freiraumplanung Landschaftsplanung

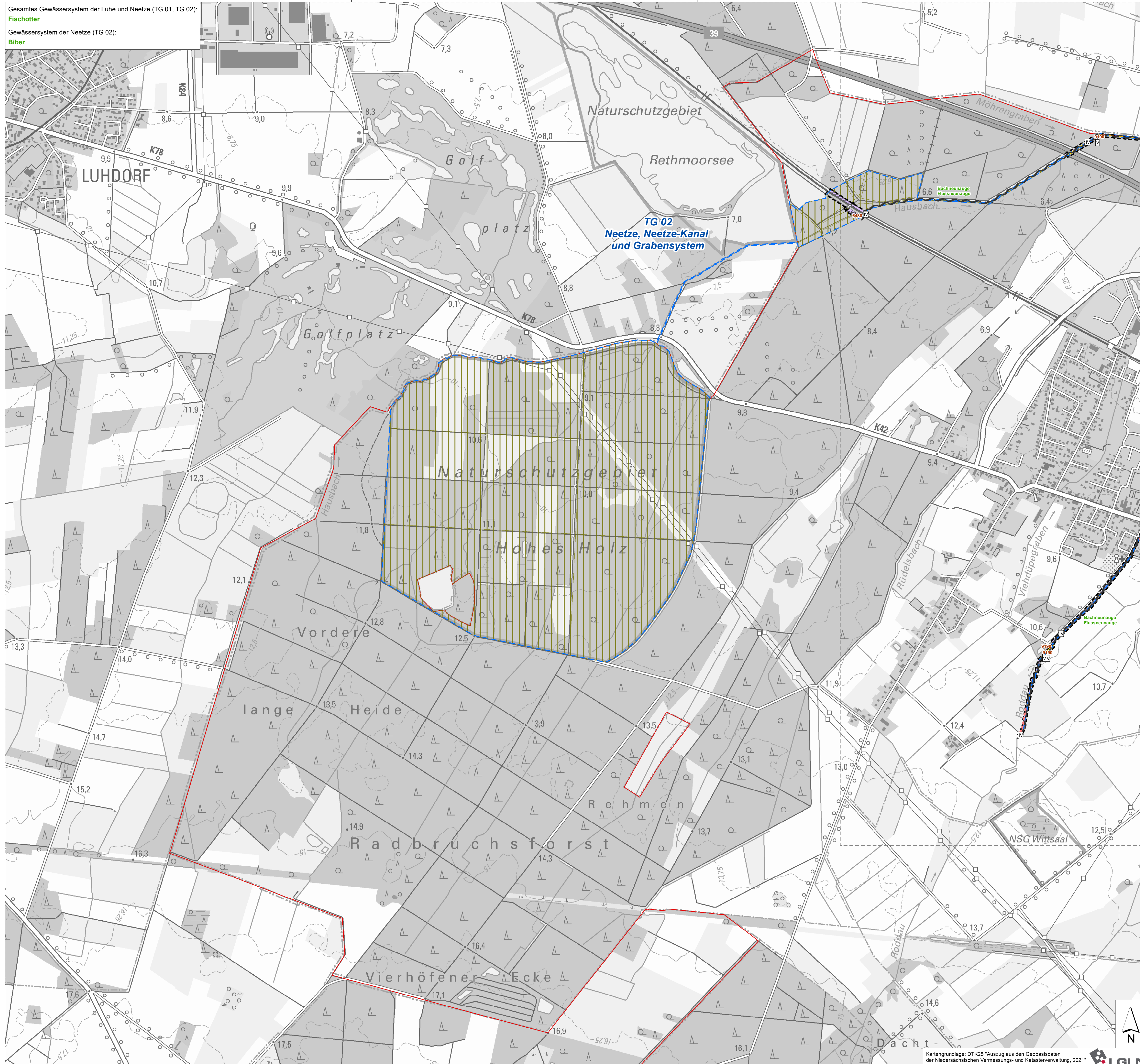
Entwicklung und Gestaltung von Landschaft

E G L

EGL GmbH · Lüneburger Weg 32a · 21337 Lüneburg
Tel. 04131- 22 70 8-0 · buero@luebeck-egl.de

HB - 594 / 1031

Gesamtes Gewässersystem der Luhe und Neetze (TG 01, TG 02):
Fischotter
 Gewässersystem der Neetze (TG 02):
Biber



Erhaltungsziele sowie sonstige Schutz- und Entwicklungsziele

- Erhaltungsziel (mit Schwerpunkt Erhalt des günstigen Erhaltungsgrads)
- Erhaltungsziel (mit Schwerpunkt Wiederherstellung des günstigen Erhaltungsgrads)
- Sonstiges Schutz- und Entwicklungsziel

Ziele zur Erhaltung (verpflichtend)

I Erhalt der Größe des gemeldeten Vorkommens sowie Erhalt des günstigen Erhaltungsgrads zur Sicherung der Qualitäten der signifikanten Lebensraumtypen und Arten mit günstigen Erhaltungsgraden (A und B)

Ziele zur Wiederherstellung (verpflichtend)

II* Erhaltungsgrade der signifikanten Lebensraumtypen und Arten haben sich gegenüber der Erfassung verschlechtert (EHG von A zu B oder B zu C)

III* Verminderung der Flächengröße signifikanter Lebensraumtypen oder Habitate bzw. Populationsgrößen signifikanter Arten gegenüber der Erfassung

IV bei signifikanten Lebensraumtypen und Arten, für die eine herausragende Verantwortung (!!) besteht und der Erhaltungsgrad bereits bei der Erfassung bzw. Basiserfassung ungünstig (C) war

V bei signifikanten Lebensraumtypen und Arten, die in keine der oben genannten Kartegorien fallen, für die jedoch aus dem Netzzusammenhang eine Wiederherstellungsnotwendigkeit aus landesweiter Sicht besteht

Sonstige Schutz- und Entwicklungsziele (nicht verpflichtend)

alle anderen Ziele, die nicht unter die oben genannten Kriterien fallen

* Die Ziele aufgrund des Verschlechterungsverbots kommen im vorliegenden Fall nicht zum Tragen, da weder für LRT noch für Arten ein älterer Referenzzustand (Basiserfassung bzw. Erfassung) vorliegt. Auch aufgrund weiterer vorliegender Daten lässt sich keine tatsächliche Verschlechterung ggü. der Gebietsmeldung feststellen.

Zielbiotope

Gewässer

naturnahe Stillgewässer

Moor, Heide und Grünland

Moor- und Sumpflebensräume

Heiden und Magerrasen

mesophiles Grünland

Feuchtgrünland

artenreiches Extensivgrünland

feuchte Hochstaudenfluren

Stauden- und Ruderalfluren

Wald und Gehölze

Eichen- und Buchenwälder

Moor-, Bruch- und Auenwälder

standortheimischer Laub-/ Mischwald

strukturreicher Waldrand

standortheimische Gehölze

Gewässerrandstreifen

naturnahe Fließgewässer

naturnahe Quellbereiche

Ziel-FFH-Lebensraumtypen

4030 Beschriftung Ziel-LRT

FFH-Lebensraumtypen

3150 Natürliche und naturnahe nährstoffreiche Stillgewässer mit Laichkraut- oder Froschbiss-Gesellschaften

3160 Dystrophe Stillgewässer

3260 Fließgewässer mit flutender Wasservegetation

4030 Trockene Heiden

5130 Wacholderbestände auf Zwergstrauchheiden

6430 Feuchte Hochstaudenfluren

6510 Magere Flachland-Mähwiesen

7140 Übergangs- und Schwingrasenmoore

9110 Hainsimsen-Buchenwälder

9160 Feuchte Eichen- und Hainbuchen-Mischwälder

9190 Alte bodensaure Eichenwälder auf Sandböden mit Steileiche

91D0* Moorbücherwälder

91E0* Auenwälder mit Erle, Esche, Weide

Ziel-FFH-Arten

Grope Beschriftung Ziel-Art

FFH Anhang II-Arten

Kammolch

Rapfen

Steinbeißer

Grope

Flussneunauge

Bachneunauge

Schlammpeitzger

Meerneunauge

Bitterling

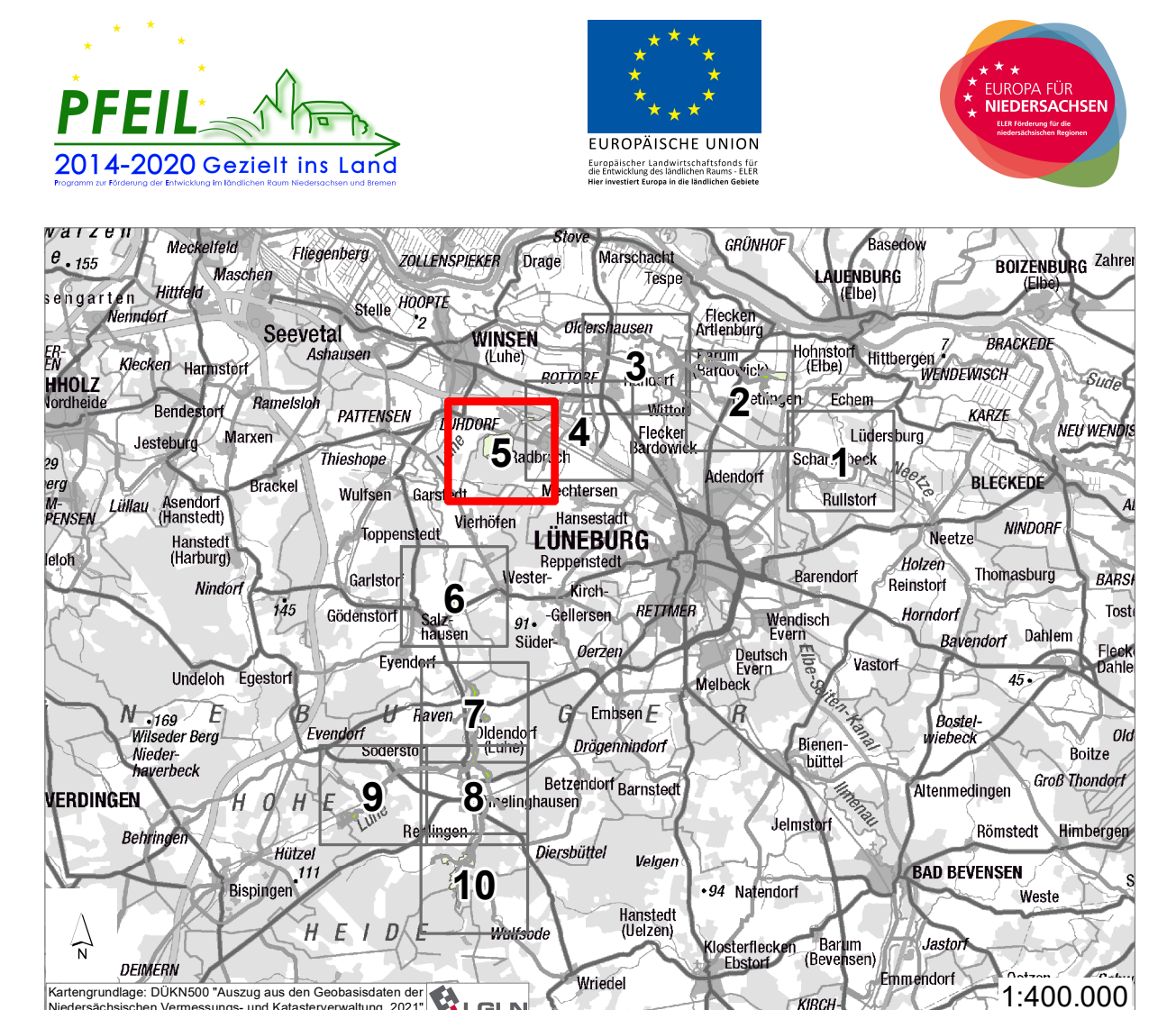
Biber

Fischotter

Große Moosjungfer

- Plangebiet
- Beschriftung der Teilgebiete
- FFH-Gebiet Nr. 212 "Gewässersystem der Luhe und unteren Neetze" (DE 2626-331)
- Blattschnitt
- Fläche der Niedersächsischen Landesforsten (innerhalb FFH Nr. 212)
- Kreisgrenze

Hinweis: Nicht alle in der Legende aufgeführten Informationen sind in jedem Kartenblatt enthalten.



Projekt
FFH-Managementplan zum FFH-Gebiet Nr. 212 (DE 2626-331) „Gewässersystem der Luhe und unteren Neetze“
 Teilgebiet im Landkreis Lüneburg

Maßstab
 1 : 10.000

Projekt-Nr. - Karten-Nr.
 42106 - 008

Blatt-Nr.
 5 von 10

Karteninhalt
 Datum/ Änderung
 15.12.2022

Karte 8
 Zielkonzept

Auftraggeber

Landkreis Lüneburg
 Auf dem Michaeliskloster 4
 21335 Lüneburg

Unterschrift
 Freigabe Datum

Planung Entwurf Gestaltung
 Landschaft Stadtraum Grünflächen Gärten
 Städtebau Freiraumplanung Landschaftsplanung

Entwicklung und Gestaltung von Landschaft

E G L

EGL GmbH · Lüneburger Weg 32a · 21337 Lüneburg
 Tel. 04131- 22 70 8-0 · buero@luebeck.de

Gesamtes Gewässersystem der Luhe und Neetze (TG 01, TG 02):
Fischotter
 Gewässersystem der Neetze (TG 02):
Biber
 Räume mit hohem Anteil naturnaher Stillgewässer (insbesondere TG 01):
Kammolch



Erhaltungsziele sowie sonstige Schutz- und Entwicklungsziele

- Erhaltungsziel (mit Schwerpunkt Erhalt des günstigen Erhaltungsgrads)
- Erhaltungsziel (mit Schwerpunkt Wiederherstellung des günstigen Erhaltungsgrads)
- Sonstiges Schutz- und Entwicklungsziel

Ziele zur Erhaltung (verpflichtend)

I Erhalt der Größe des gemeldeten Vorkommens sowie Erhalt des günstigen Erhaltungsgrads zur Sicherung der Qualitäten der signifikanten Lebensraumtypen und Arten mit günstigen Erhaltungsgraden (A und B)

Ziele zur Wiederherstellung (verpflichtend)

- II*** Erhaltungsgrade der signifikanten Lebensraumtypen und Arten haben sich gegenüber der Erfassung verschlechtert (EHG von A zu B oder B zu C)
- III*** Verminderung der Flächengröße signifikanter Lebensraumtypen oder Habitate bzw. Populationsgrößen signifikanter Arten gegenüber der Erfassung
- IV** bei signifikanten Lebensraumtypen und Arten, für die eine herausragende Verantwortung (!!) besteht und der Erhaltungsgrad bereits bei der Erfassung bzw. Basiserfassung ungünstig (C) war
- V** bei signifikanten Lebensraumtypen und Arten, die in keine der oben genannten Kategorien fallen, für die jedoch aus dem Netzzusammenhang eine Wiederherstellungsnotwendigkeit aus landesweiter Sicht besteht

Sonstige Schutz- und Entwicklungsziele (nicht verpflichtend)

alle anderen Ziele, die nicht unter die oben genannten Kriterien fallen

* Die Ziele aufgrund des Verschlechterungsverbots kommen im vorliegenden Fall nicht zum Tragen, da weder für LRT noch für Arten ein älterer Referenzzustand (Basiserfassung bzw. Erfassung) vorliegt. Auch aufgrund weiterer vorliegender Daten lässt sich keine tatsächliche Verschlechterung ggü. der Gebietsmeldung feststellen.

Zielbiotope

- Gewässer**
- naturnahe Stillgewässer
- Moor, Heide und Grünland**
- Moor- und Sumpflebensräume
 - Heiden und Magerrasen
 - mesophiles Grünland
 - Feuchtgrünland
 - artenreiches Extensivgrünland
 - feuchte Hochstaudenfluren
 - Stauden- und Ruderalfluren
- Wald und Gehölze**
- Eichen- und Buchenwälder
 - Moor-, Bruch- und Auenwälder
 - standortheimischer Laub-/ Mischwald
 - strukturreicher Waldrand
 - standortheimische Gehölze
- Gewässerrandstreifen
- naturnahe Fließgewässer
- naturnahe Quellbereiche

Ziel-FFH-Lebensraumtypen

- 4030** Beschriftung Ziel-LRT
- FFH-Lebensraumtypen**
- 3150 Natürliche und naturnahe nährstoffreiche Stillgewässer mit Laichkraut- oder Froschbiss-Gesellschaften
 - 3160 Dystrophe Stillgewässer
 - 3260 Fließgewässer mit flutender Wasservegetation
 - 4030 Trockene Heiden
 - 5130 Wacholderbestände auf Zwergstrauchheiden
 - 6430 Feuchte Hochstaudenfluren
 - 6510 Magere Flachland-Mähwiesen
 - 7140 Übergangs- und Schwingrasenmoore
 - 9110 Hainsimsen-Buchenwälder
 - 9160 Feuchte Eichen- und Hainbuchen-Mischwälder
 - 9190 Alte bodensaure Eichenwälder auf Sandböden mit Steileiche
 - 91D0* Moorwälder
 - 91E0* Auenwälder mit Erle, Esche, Weide

Ziel-FFH-Arten

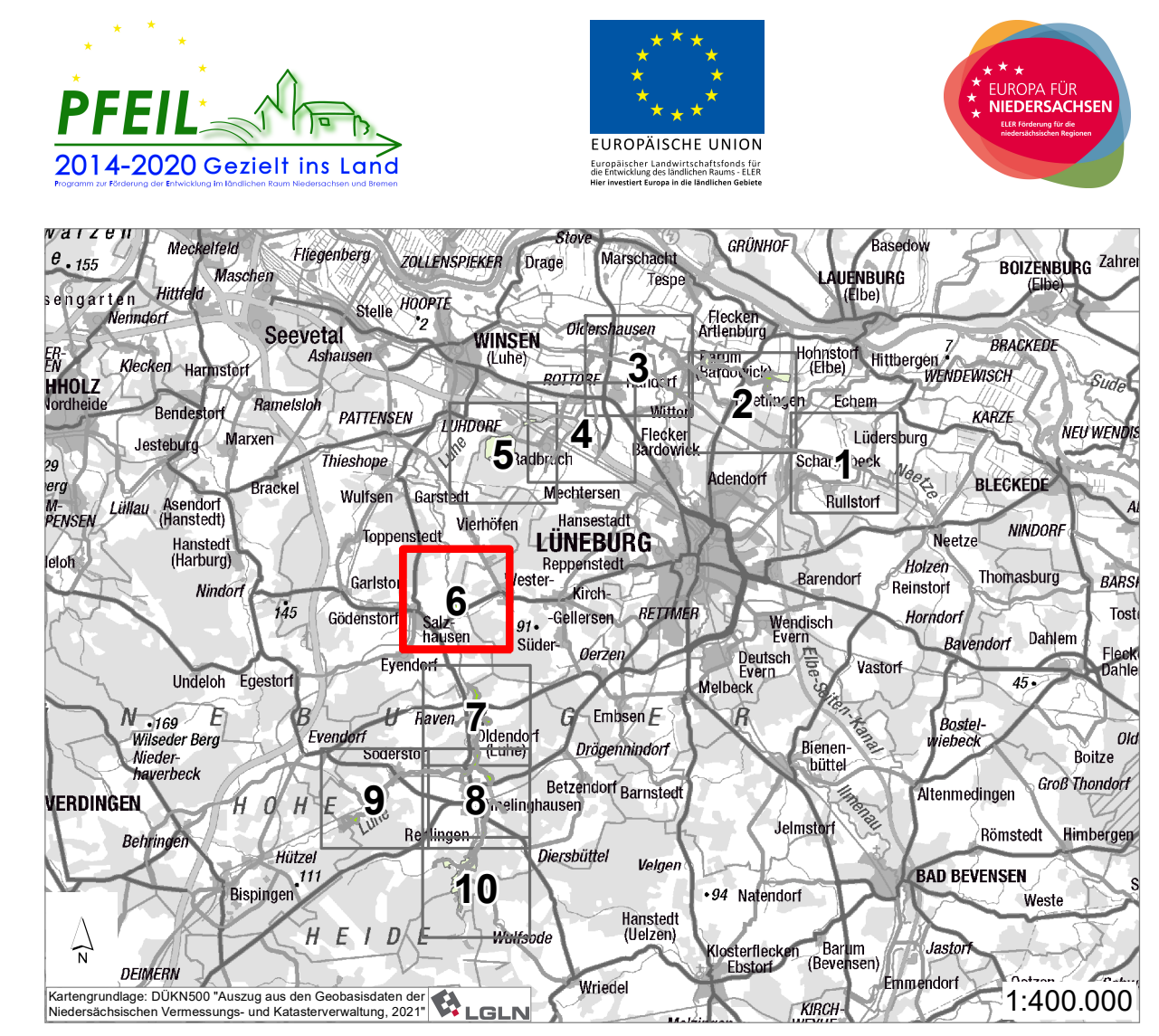
- Gruppe** Beschriftung Ziel-Art

FFH Anhang II-Arten

- Kammolch
- Rapfen
- Steinbeißer
- Groppe
- Flussneunauge
- Bachneunauge
- Schlammpeitzger
- Meerneunauge
- Bitterling
- Biber
- Fischotter
- Große Moosjungfer

- Plangebiet
 - Beschriftung der Teilgebiete
 - FFH-Gebiet Nr. 212 "Gewässersystem der Luhe und unteren Neetze" (DE 2626-331)
 - Blattschnitt
- Nachrichtlich**
- Fläche der Niedersächsischen Landesforsten (innerhalb FFH Nr. 212)
 - Kreisgrenze

Hinweis: Nicht alle in der Legende aufgeführten Informationen sind in jedem Kartenblatt enthalten.



Projekt
FFH-Managementplan zum FFH-Gebiet Nr. 212 (DE 2626-331) „Gewässersystem der Luhe und unteren Neetze“
 Teilgebiet im Landkreis Lüneburg

Maßstab
 1 : 10.000

Projekt-Nr. - Karten-Nr.
 42106 - 008

Blatt-Nr.
 6 von 10

Datum/ Änderung
 15.12.2022

Karte 8
Zielkonzept

Auftraggeber

Landkreis Lüneburg
 Auf dem Michaeliskloster 4
 21335 Lüneburg

Unterschrift

Freigabe Datum

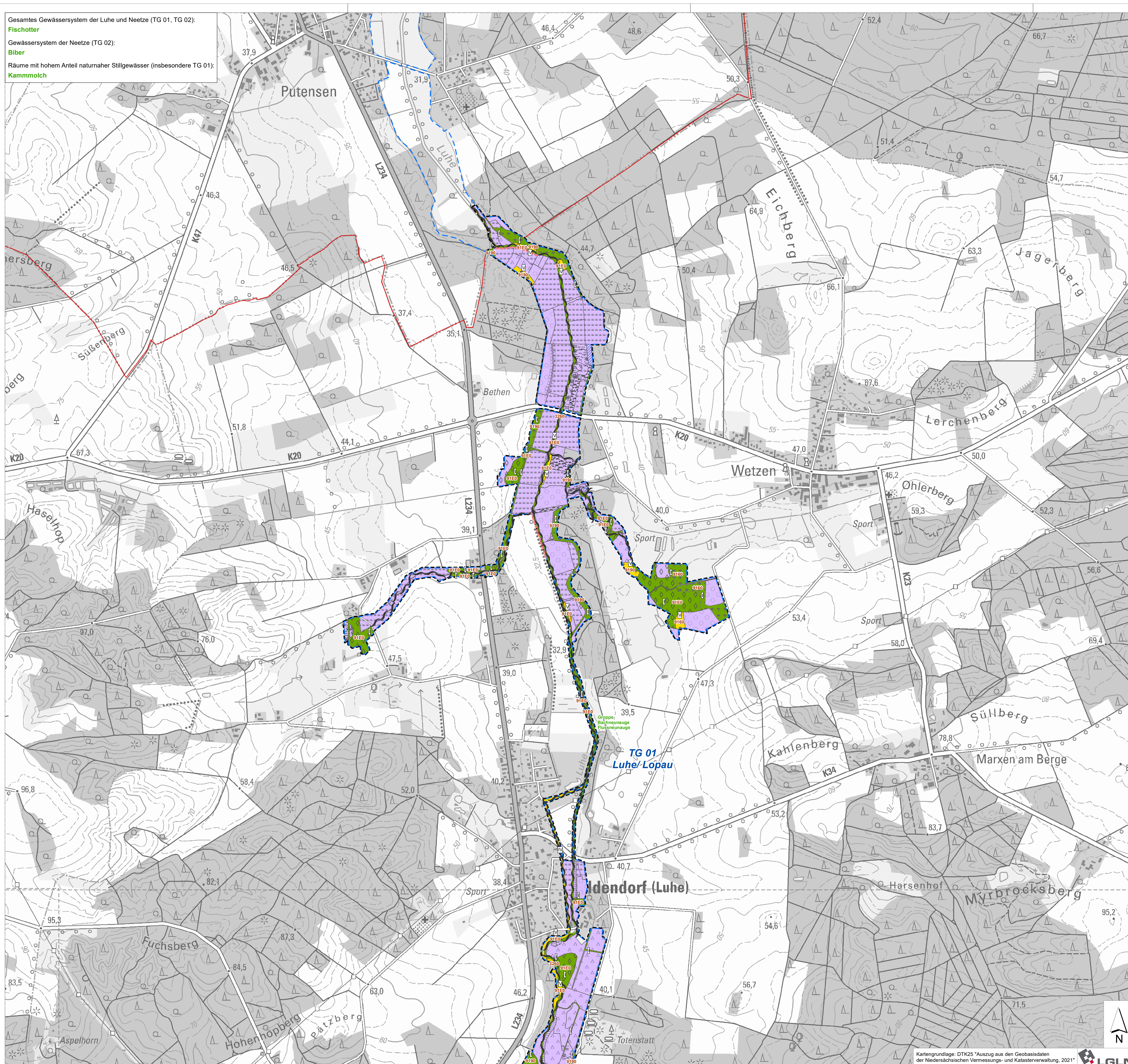
Planung Entwurf Gestaltung
 Landschaft Stadtraum Grünflächen Gärten
 Städtebau Freiraumplanung Landschaftsplanung

Entwicklung und Gestaltung von Landschaft

E G L

EGL GmbH · Lüneur Weg 32a · 21337 Lüneburg
 Tel. 04131- 22 70 8-0 · buero@lueburgegl.de

Gesamtes Gewässersystem der Luhe und Neetze (TG 01, TG 02):
Fischotter
 Gewässersystem der Neetze (TG 02):
Biber
 Räume mit hohem Anteil naturnaher Stillgewässer (insbesondere TG 01):
Kammolch



Erhaltungsziele sowie sonstige Schutz- und Entwicklungsziele

- Erhaltungsziel (mit Schwerpunkt Erhalt des günstigen Erhaltungsgrads)
- Erhaltungsziel (mit Schwerpunkt Wiederherstellung des günstigen Erhaltungsgrads)
- Sonstiges Schutz- und Entwicklungsziel

Ziele zur Erhaltung (verpflichtend)

I Erhalt der Größe des gemeldeten Vorkommens sowie Erhalt des günstigen Erhaltungsgrads zur Sicherung der Qualitäten der signifikanten Lebensraumtypen und Arten mit günstigen Erhaltungsgraden (A und B)

Ziele zur Wiederherstellung (verpflichtend)

- II*** Erhaltungsgrade der signifikanten Lebensraumtypen und Arten haben sich gegenüber der Ersterfassung verschlechtert (EHG von A zu B oder B zu C)
- III*** Verminderung der Flächengröße signifikanter Lebensraumtypen oder Habitate bzw. Populationsgrößen signifikanter Arten gegenüber der Ersterfassung
- IV** bei signifikanten Lebensraumtypen und Arten, für die eine herausragende Verantwortung (!!) besteht und der Erhaltungsgrad bereits bei der Ersterfassung bzw. Basiserfassung ungünstig (C) war
- V** bei signifikanten Lebensraumtypen und Arten, die in keine der oben genannten Kartegorien fallen, für die jedoch aus dem Netzzusammenhang eine Wiederherstellungsnotwendigkeit aus landesweiter Sicht besteht

Sonstige Schutz- und Entwicklungsziele (nicht verpflichtend)

alle anderen Ziele, die nicht unter die oben genannten Kriterien fallen

* Die Ziele aufgrund des Verschlechterungsverbots kommen im vorliegenden Fall nicht zum Tragen, da weder für LRT noch für Arten ein älterer Referenzzustand (Basiserfassung bzw. Ersterfassung) vorliegt. Auch aufgrund weiterer vorliegender Daten lässt sich keine tatsächliche Verschlechterung ggü. der Gebietsmeldung feststellen.

Zielbiotope

- Gewässer**
- naturnahe Stillgewässer
- Moor, Heide und Grünland**
- Moor- und Sumpflebensräume
 - Heiden und Magerrasen
 - mesophiles Grünland
 - Feuchtgrünland
 - artenreiches Extensivgrünland
 - feuchte Hochstaudenfluren
 - Stauden- und Ruderalfluren
- Wald und Gehölze**
- Eichen- und Buchenwälder
 - Moor-, Bruch- und Auenwälder
 - standortheimischer Laub-/ Mischwald
 - strukturreicher Waldrand
 - standortheimische Gehölze
- Gewässerrandstreifen
- naturnahe Fließgewässer
- naturnahe Quellbereiche

Ziel-FFH-Lebensraumtypen

- 4030** Beschriftung Ziel-LRT
- FFH-Lebensraumtypen**
- 3150 Natürliche und naturnahe nährstoffreiche Stillgewässer mit Laichkraut- oder Froschbiss-Gesellschaften
 - 3160 Dystrophe Stillgewässer
 - 3260 Fließgewässer mit flutender Wasservegetation
 - 4030 Trockene Heiden
 - 5130 Wacholderbestände auf Zwergstrauchheiden
 - 6430 Feuchte Hochstaudenfluren
 - 6510 Magere Flachland-Mähwiesen
 - 7140 Übergangs- und Schwingrasenmoore
 - 9110 Hainsimsen-Buchenwälder
 - 9160 Feuchte Eichen- und Hainbuchen-Mischwälder
 - 9190 Alte bodensaure Eichenwälder auf Sandböden mit Steileiche
 - 91D0* Moorbücherwälder
 - 91E0* Auenwälder mit Erle, Esche, Weide

Ziel-FFH-Arten

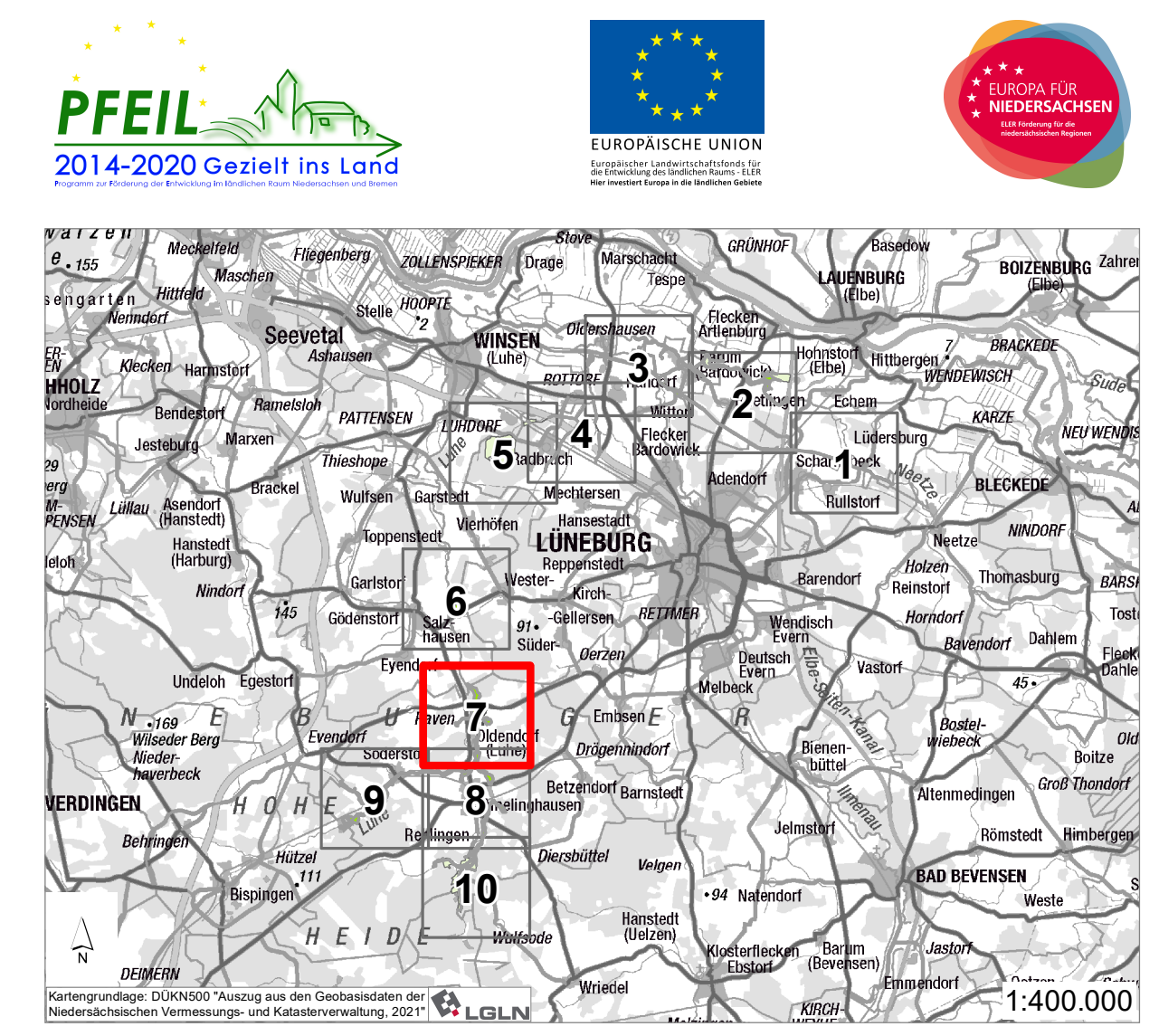
Gruppe Beschriftung Ziel-Art

FFH Anhang II-Arten

- Kammolch
- Rapfen
- Steinbeißer
- Groppe
- Flussneunaue
- Bachneunaue
- Schlammpeitzger
- Meerneunaue
- Bitterling
- Biber
- Fischotter
- Große Moosjungfer

- Plangebiet
- Beschriftung der Teilgebiete
- FFH-Gebiet Nr. 212 "Gewässersystem der Luhe und unteren Neetze" (DE 2626-331)
- Blattschnitt
- Fläche der Niedersächsischen Landesforsten (innerhalb FFH Nr. 212)
- Kreisgrenze

Hinweis: Nicht alle in der Legende aufgeführten Informationen sind in jedem Kartenblatt enthalten.



Projekt: FFH-Managementplan zum FFH-Gebiet Nr. 212 (DE 2626-331) „Gewässersystem der Luhe und unteren Neetze“ Teilgebiet im Landkreis Lüneburg

Maßstab: 1 : 10.000

Projekt-Nr. - Karten-Nr.: 42106 - 008

Blatt-Nr.: 7 von 10

Datum/Änderung: 15.12.2022

Karte 8
Zielkonzept

Auftraggeber: **Landkreis Lüneburg**
Auf dem Michaeliskloster 4
21335 Lüneburg

Unterschrift: _____

Freigabe Datum: _____

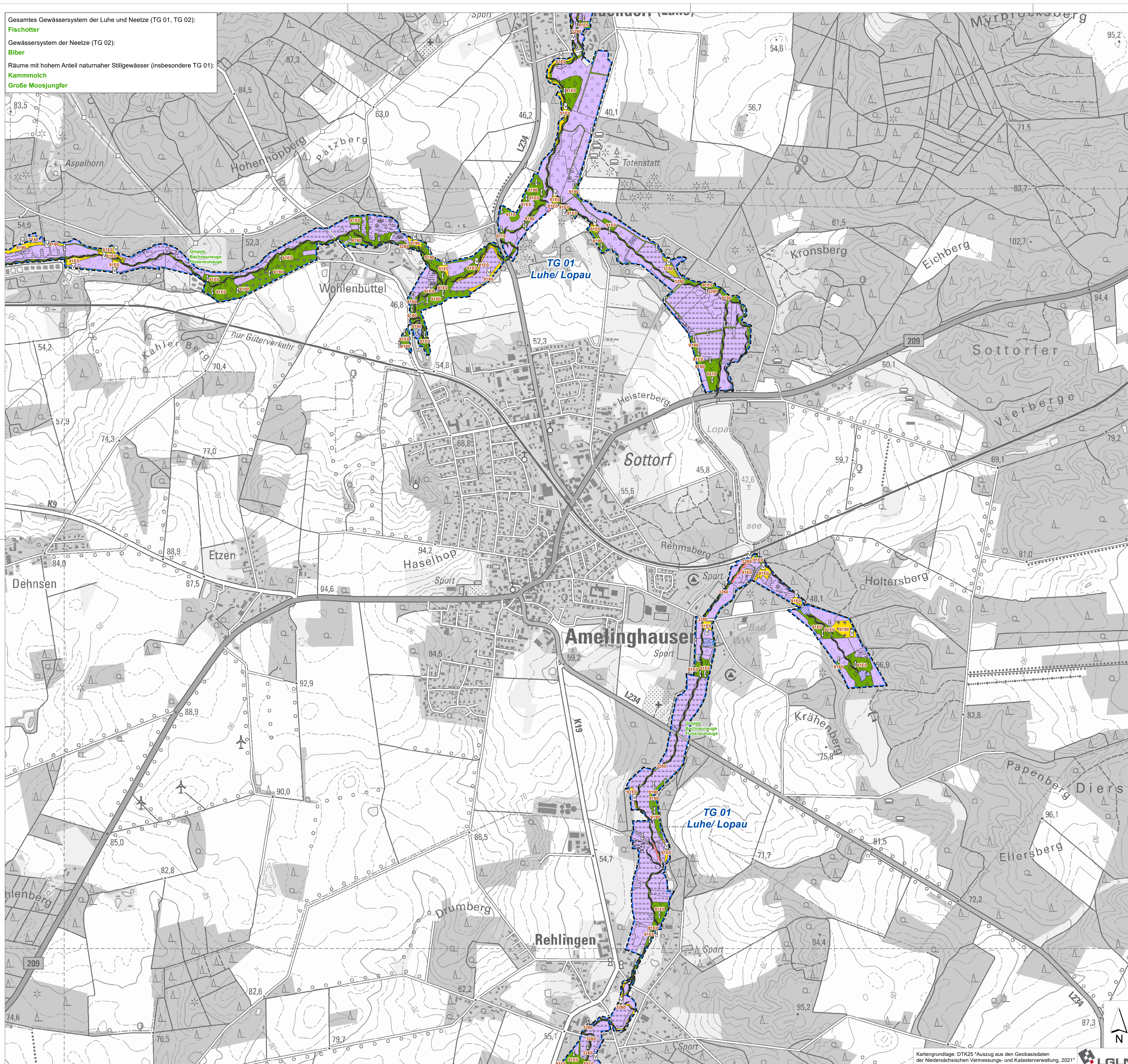
Planung Entwurf Gestaltung
Landschaft Stadtraum Grünflächen Gärten
Städtebau Freiraumplanung Landschaftsplanung

Entwicklung und Gestaltung von Landschaft

E G L

EGL GmbH · Lüneur Weg 32a · 21337 Lüneburg
Tel. 04131- 22 70 8-0 · buero@luebeck-egl-plan.de

Gesamtes Gewässersystem der Luhe und Neetze (TG 01, TG 02):
Fischotter
 Gewässersystem der Neetze (TG 02):
Biber
 Räume mit hohem Anteil naturnaher Stillgewässer (insbesondere TG 01):
Kammolch
Große Moosjungfer



Erhaltungsziele sowie sonstige Schutz- und Entwicklungsziele

- Erhaltungsziel (mit Schwerpunkt Erhalt des günstigen Erhaltungsgrads)
- Erhaltungsziel (mit Schwerpunkt Wiederherstellung des günstigen Erhaltungsgrads)
- Sonstiges Schutz- und Entwicklungsziel

Ziele zur Erhaltung (verpflichtend)	
I	Erhalt der Größe des gemeldeten Vorkommens sowie Erhalt des günstigen Erhaltungsgrads zur Sicherung der Qualitäten der signifikanten Lebensraumtypen und Arten mit günstigen Erhaltungsgraden (A und B)
Ziele zur Wiederherstellung (verpflichtend)	
II*	Erhaltungsgrade der signifikanten Lebensraumtypen und Arten haben sich gegenüber der Erfassung verschlechtert (EHG von A zu B oder B zu C)
III*	Verringerung der Flächengröße signifikanter Lebensraumtypen oder -Habitate bzw. Populationsgrößen signifikanter Arten gegenüber der Erfassung
IV	bei signifikanten Lebensraumtypen und Arten, für die eine herausragende Verantwortung (!!) besteht und der Erhaltungsgrad bereits bei der Erfassung bzw. Basiserfassung ungünstig (C) war
V	bei signifikanten Lebensraumtypen und Arten, die in keine der oben genannten Kategorien fallen, für die jedoch aus dem Netzzusammenhang eine Wiederherstellungsnotwendigkeit aus landesweiter Sicht besteht
Sonstige Schutz- und Entwicklungsziele (nicht verpflichtend)	
alle anderen Ziele, die nicht unter die oben genannten Kriterien fallen	

* Die Ziele aufgrund des Verschlechterungsverbots kommen im vorliegenden Fall nicht zum Tragen, da weder für LRT noch für Arten ein älterer Referenzzustand (Basiserfassung bzw. Erfassung) vorliegt. Auch aufgrund weiterer vorliegender Daten lässt sich keine tatsächliche Verschlechterung ggü. der Gebietsmeldung feststellen.

Zielbiotope

- Gewässer**
- naturnahe Stillgewässer
- Moor, Heide und Grünland**
- Moor- und Sumpflebensräume
 - Heiden und Magerrasen
 - mesophiles Grünland
 - Feuchtgrünland
 - artenreiches Extensivgrünland
 - feuchte Hochstaudenfluren
 - Stauden- und Ruderalfluren
- Wald und Gehölze**
- Eichen- und Buchenwälder
 - Moor-, Bruch- und Auenwälder
 - standortheimischer Laub-/ Mischwald
 - strukturreicher Waldrand
 - standortheimische Gehölze
- Gewässerrandstreifen
- naturnahe Fließgewässer
- naturnahe Quellbereiche

Ziel-FFH-Lebensraumtypen

- 4030 Beschriftung Ziel-LRT
- FFH-Lebensraumtypen**
- 3150 Natürliche und naturnahe nährstoffreiche Stillgewässer mit Laichkraut- oder Froschbiss-Gesellschaften
 - 3160 Dystrophe Stillgewässer
 - 3260 Fließgewässer mit flutender Wasservegetation
 - 4030 Trockene Heiden
 - 5130 Wacholderbestände auf Zwergstrauchheiden
 - 6430 Feuchte Hochstaudenfluren
 - 6510 Magere Flachland-Mähwiesen
 - 7140 Übergangs- und Schwingrasenmoore
 - 9110 Hainsimsen-Buchenwälder
 - 9160 Feuchte Eichen- und Hainbuchen-Mischwälder
 - 9190 Alte bodensaure Eichenwälder auf Sandböden mit Steileiche
 - 91D0* Moorwälder
 - 91E0* Auenwälder mit Erle, Esche, Weide

Ziel-FFH-Arten

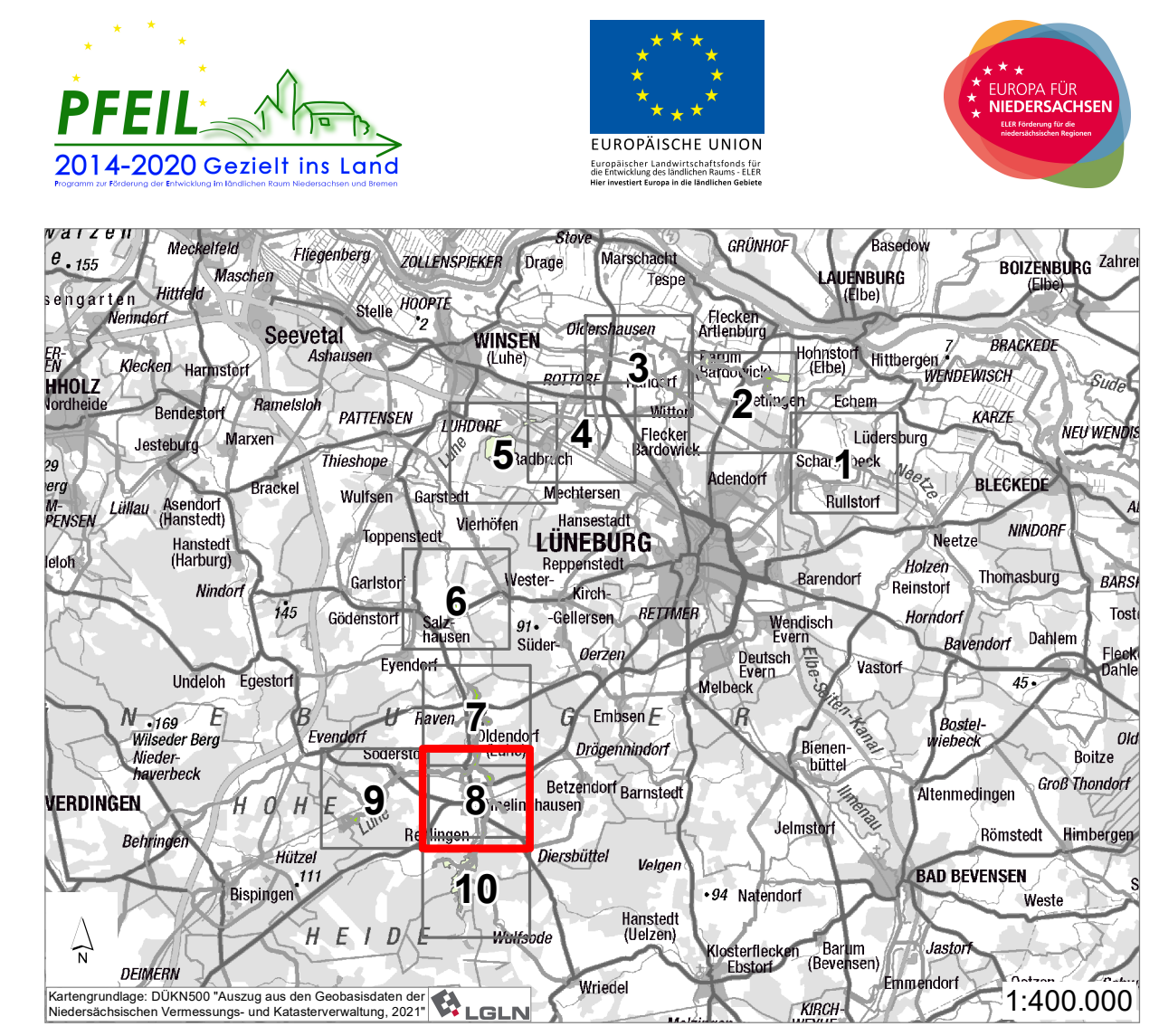
- Gruppe Beschriftung Ziel-Art

FFH Anhang II-Arten

- Kammolch
- Rapfen
- Steinbeißer
- Gruppe
- Flussneunaue
- Bachneunaue
- Schlammpeitzger
- Meerneunaue
- Bitterling
- Biber
- Fischotter
- Große Moosjungfer

- Plangebiet
 - Beschriftung der Teilgebiete
 - FFH-Gebiet Nr. 212 "Gewässersystem der Luhe und unteren Neetze" (DE 2626-331)
 - Blattschnitt
- Nachrichtlich**
- Fläche der Niedersächsischen Landesforsten (innerhalb FFH Nr. 212)
 - Kreisgrenze

Hinweis: Nicht alle in der Legende aufgeführten Informationen sind in jedem Kartenblatt enthalten.



Projekt
FFH-Managementplan zum FFH-Gebiet Nr. 212 (DE 2626-331) „Gewässersystem der Luhe und unteren Neetze“
 Teilgebiet im Landkreis Lüneburg

Maßstab
 1 : 10.000

Projekt-Nr. - Karten-Nr.
 42106 - 008

Blatt-Nr.
 8 von 10

Kartenninhalt
 Datum/Änderung
 15.12.2022

Karte 8
Zielkonzept

Auftraggeber

Landkreis Lüneburg
 Auf dem Michaeliskloster 4
 21335 Lüneburg

Unterschrift

Freigabe Datum

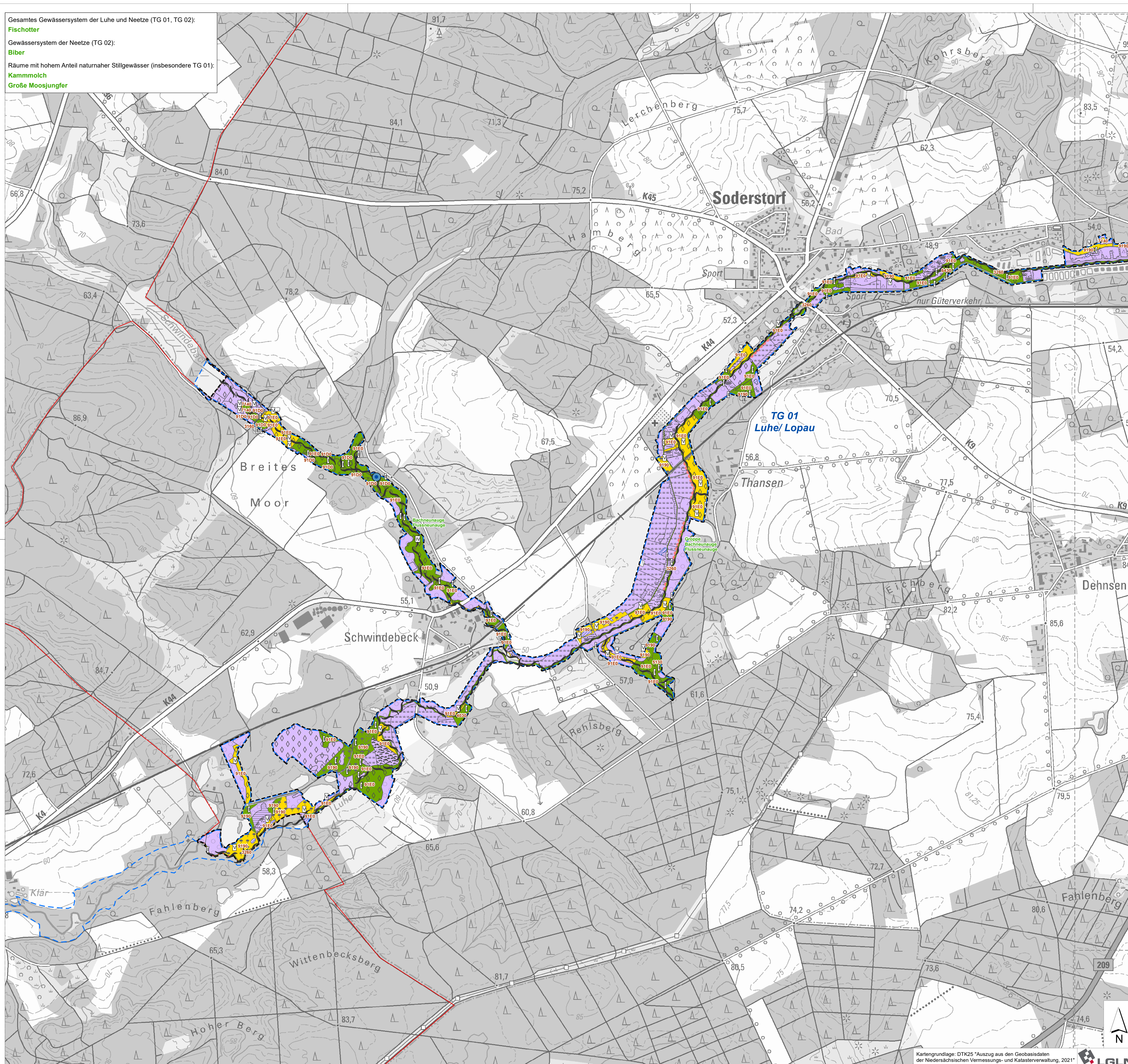
Planung Entwurf Gestaltung
 Landschaft Stadtraum Grünflächen Gärten
 Städtebau Freiraumplanung Landschaftsplanung

Entwicklung und Gestaltung von Landschaft

E G L

EGL GmbH · Lüneb Weg 32a · 21337 Lüneburg
 Tel. 04131- 22 70 8-0 · buero@luebweg.de

Gesamtes Gewässersystem der Luhe und Neetze (TG 01, TG 02):
Fischotter
 Gewässersystem der Neetze (TG 02):
Biber
 Räume mit hohem Anteil naturnaher Stillgewässer (insbesondere TG 01):
Kammloch
Große Moosjungfer



Kartengrundlage: DTK25 "Auszug aus den Geobasisdaten der Niedersächsischen Vermessungs- und Katasterverwaltung, 2021" LGLN

Erhaltungsziele sowie sonstige Schutz- und Entwicklungsziele

- Erhaltungsziel (mit Schwerpunkt Erhalt des günstigen Erhaltungsgrads)
- Erhaltungsziel (mit Schwerpunkt Wiederherstellung des günstigen Erhaltungsgrads)
- Sonstiges Schutz- und Entwicklungsziel

Ziele zur Erhaltung (verpflichtend)	
I	Erhalt der Größe des gemeldeten Vorkommens sowie Erhalt des günstigen Erhaltungsgrads zur Sicherung der Qualitäten der signifikanten Lebensraumtypen und Arten mit günstigen Erhaltungsgraden (A und B)
II*	Erhaltungsgrade der signifikanten Lebensraumtypen und Arten haben sich gegenüber der Erfassung verschlechtert (EHG von A zu B oder B zu C)
III*	Verringerung der Flächengröße signifikanter Lebensraumtypen oder Habitate bzw. Populationsgrößen signifikanter Arten gegenüber der Erfassung
IV	bei signifikanten Lebensraumtypen und Arten, für die eine herausragende Verantwortung (!!) besteht und der Erhaltungsgrad bereits bei der Erfassung bzw. Basiserfassung ungünstig (C) war
V	bei signifikanten Lebensraumtypen und Arten, die in keine der oben genannten Kategorien fallen, für die jedoch aus dem Netzzusammenhang eine Wiederherstellungsnotwendigkeit aus landesweiter Sicht besteht
Sonstige Schutz- und Entwicklungsziele (nicht verpflichtend)	
alle anderen Ziele, die nicht unter die oben genannten Kriterien fallen	

* Die Ziele aufgrund des Verschlechterungsverbots kommen im vorliegenden Fall nicht zum Tragen, da weder für LRT noch für Arten ein älterer Referenzzustand (Basiserfassung bzw. Erfassung) vorliegt. Auch aufgrund weiterer vorliegender Daten lässt sich keine tatsächliche Verschlechterung ggü. der Gebietsmeldung feststellen.

Zielbiotope

- Gewässer**
- naturnahe Stillgewässer
- Moor, Heide und Grünland**
- Moor- und Sumpflebensräume
 - Heiden und Magerrasen
 - mesophiles Grünland
 - Feuchtgrünland
 - artenreiches Extensivgrünland
 - feuchte Hochstaudenfluren
 - Stauden- und Ruderalfluren
- Wald und Gehölze**
- Eichen- und Buchenwälder
 - Moor-, Bruch- und Auenwälder
 - standortheimischer Laub-/ Mischwald
 - strukturreicher Waldrand
 - standortheimische Gehölze
- Gewässerrandstreifen
- naturnahe Fließgewässer
- naturnahe Quellbereiche

Ziel-FFH-Lebensraumtypen

- 4030 Beschriftung Ziel-LRT
- FFH-Lebensraumtypen**
- 3150 Natürliche und naturnahe nährstoffreiche Stillgewässer mit Laichkraut- oder Froschbiss-Gesellschaften
 - 3160 Dystrophe Stillgewässer
 - 3260 Fließgewässer mit flutender Wasservegetation
 - 4030 Trockene Heiden
 - 5130 Wacholderbestände auf Zwergstrauchheiden
 - 6430 Feuchte Hochstaudenfluren
 - 6510 Magere Flachland-Mähwiesen
 - 7140 Übergangs- und Schwingrasenmoore
 - 9110 Hainsimsen-Buchenwälder
 - 9160 Feuchte Eichen- und Hainbuchen-Mischwälder
 - 9190 Alte bodensaure Eichenwälder auf Sandböden mit Steileiche
 - 91D0* Moorwälder
 - 91E0* Auenwälder mit Erle, Esche, Weide

Ziel-FFH-Arten

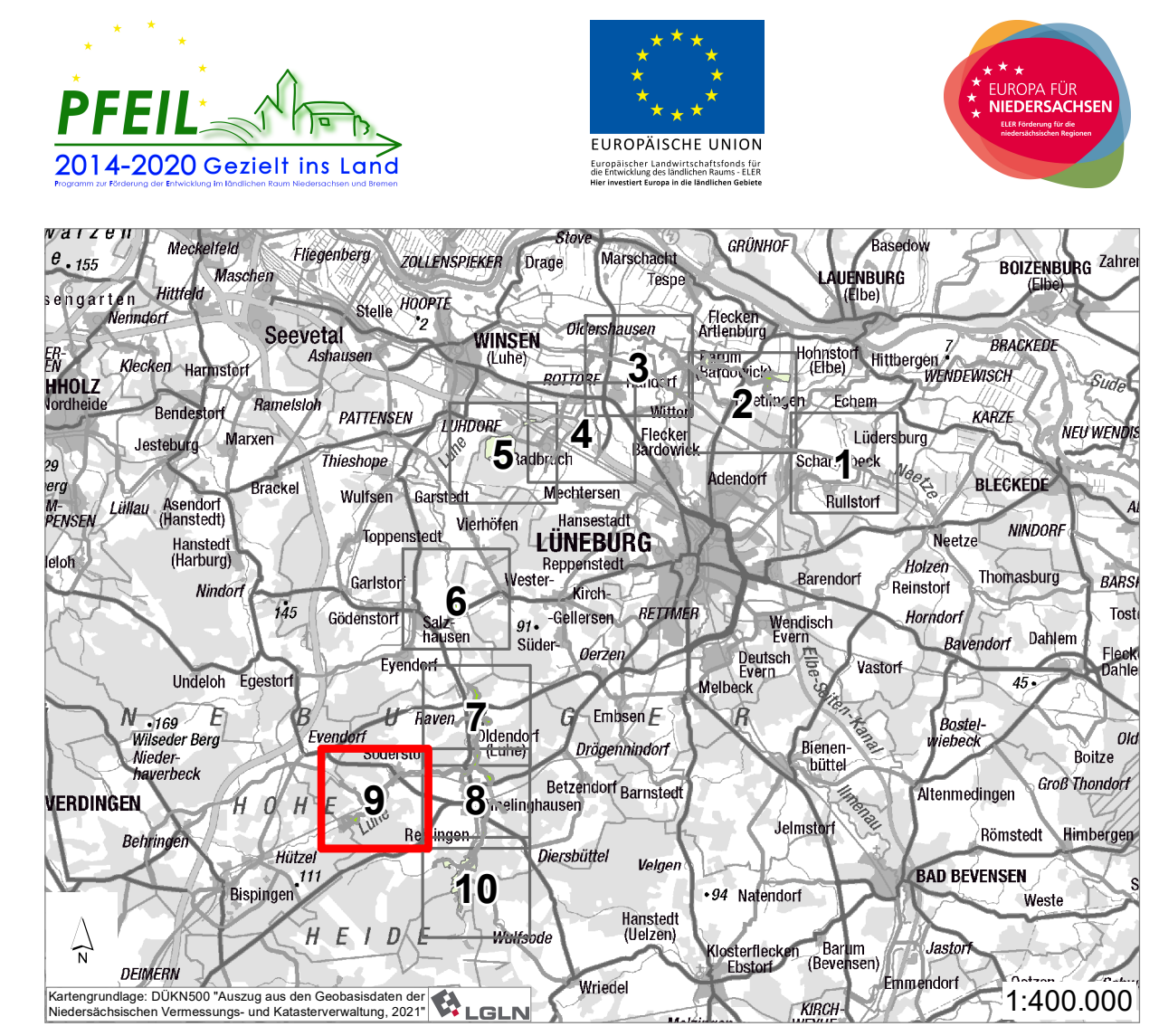
- Gruppe Beschriftung Ziel-Art

FFH Anhang II-Arten

- Kammloch
- Rapfen
- Steinbeißer
- Gruppe
- Flussneunauge
- Bachneunauge
- Schlammpeitzger
- Meerneunauge
- Bitterling
- Biber
- Fischotter
- Große Moosjungfer

- Plangebiet
 - Beschriftung der Teilgebiete
 - FFH-Gebiet Nr. 212 "Gewässersystem der Luhe und unteren Neetze" (DE 2626-331)
 - Blattschnitt
- Nachrichtlich**
- Fläche der Niedersächsischen Landesforsten (innerhalb FFH Nr. 212)
 - Kreisgrenze

Hinweis: Nicht alle in der Legende aufgeführten Informationen sind in jedem Kartenblatt enthalten.



Projekt
 FFH-Managementplan zum FFH-Gebiet Nr. 212 (DE 2626-331) „Gewässersystem der Luhe und unteren Neetze“
 Teilgebiet im Landkreis Lüneburg

Maßstab
 1 : 10.000

Projekt-Nr. - Karten-Nr.
 42106 - 008

Blatt-Nr.
 9 von 10

Karteninhalt
 Datum/Änderung
 15.12.2022

**Karte 8
 Zielkonzept**

Auftraggeber

 Landkreis Lüneburg
 Auf dem Michaeliskloster 4
 21335 Lüneburg

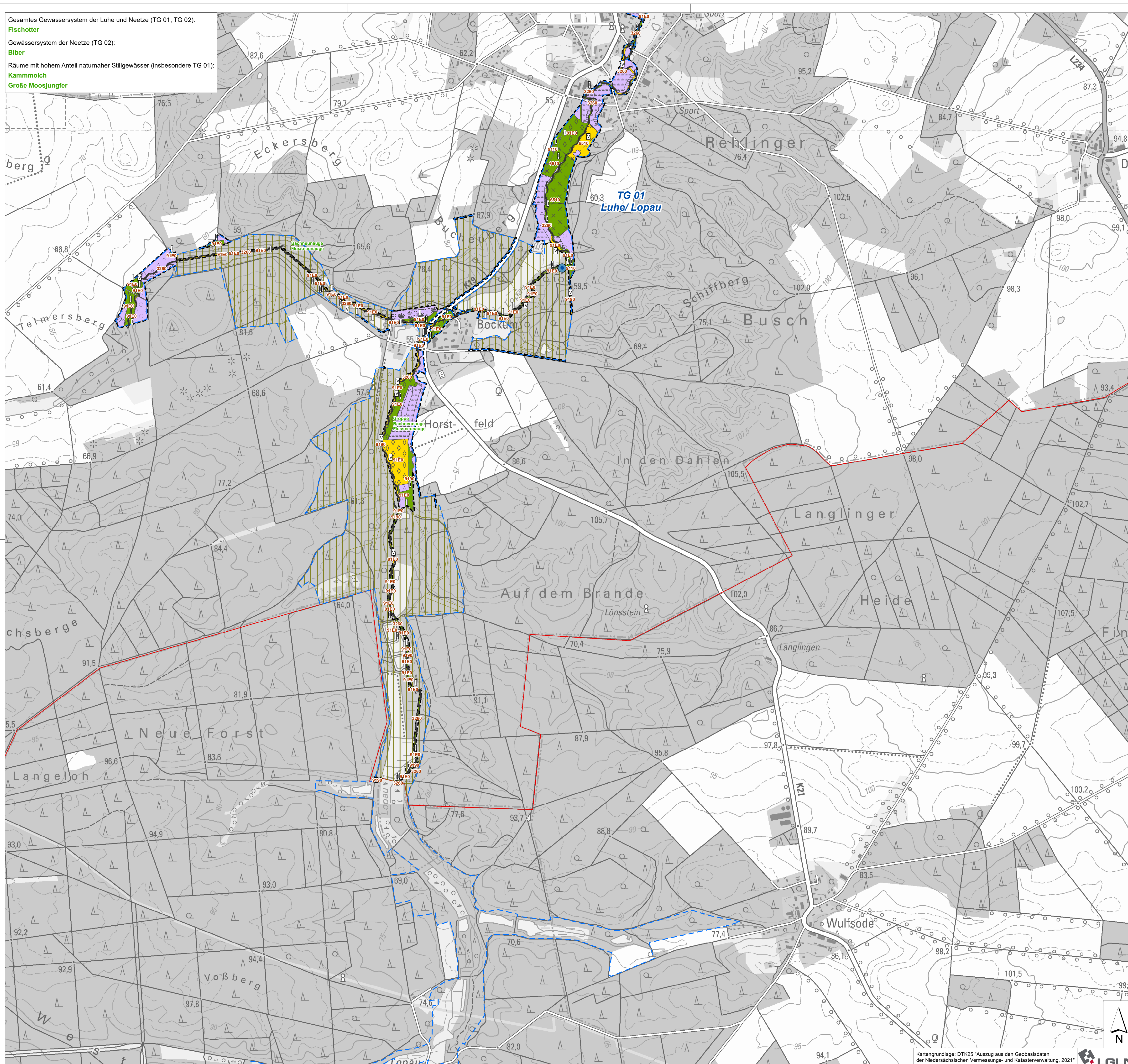
Planung Entwurf Gestaltung
 Landschaft Stadtraum Grünflächen Gärten
 Städtebau Freiraumplanung Landschaftsplanung

Entwicklung und Gestaltung von Landschaft

EG L

EG L GmbH · Lüneburger Weg 32a · 21337 Lüneburg
 Tel. 04131- 22 70 8-0 · buero@luebuerg-egl-plan.de

Gesamtes Gewässersystem der Luhe und Neetze (TG 01, TG 02):
Fischotter
 Gewässersystem der Neetze (TG 02):
Biber
 Räume mit hohem Anteil naturnaher Stillgewässer (insbesondere TG 01):
Kammloch
Große Moosjungfer



Erhaltungsziele sowie sonstige Schutz- und Entwicklungsziele

- Erhaltungsziel (mit Schwerpunkt Erhalt des günstigen Erhaltungsgrads)
- Erhaltungsziel (mit Schwerpunkt Wiederherstellung des günstigen Erhaltungsgrads)
- Sonstiges Schutz- und Entwicklungsziel

Ziele zur Erhaltung (verpflichtend)

I Erhalt der Größe des gemeldeten Vorkommens sowie Erhalt des günstigen Erhaltungsgrads zur Sicherung der Qualitäten der signifikanten Lebensraumtypen und Arten mit günstigen Erhaltungsgraden (A und B)

Ziele zur Wiederherstellung (verpflichtend)

- II*** Erhaltungsgrade der signifikanten Lebensraumtypen und Arten haben sich gegenüber der Ersterfassung verschlechtert (EHG von A zu B oder B zu C)
- III*** Verminderung der Flächengröße signifikanter Lebensraumtypen oder Habitats bzw. Populationsgrößen signifikanter Arten gegenüber der Ersterfassung
- IV** bei signifikanten Lebensraumtypen und Arten, für die eine herausragende Verantwortung (!!) besteht und der Erhaltungsgrad bereits bei der Ersterfassung bzw. Basiserfassung ungünstig (C) war
- V** bei signifikanten Lebensraumtypen und Arten, die in keine der oben genannten Kategorien fallen, für die jedoch aus dem Netzzusammenhang eine Wiederherstellungsnotwendigkeit aus landesweiter Sicht besteht

Sonstige Schutz- und Entwicklungsziele (nicht verpflichtend)

alle anderen Ziele, die nicht unter die oben genannten Kriterien fallen

* Die Ziele aufgrund des Verschlechterungsverbots kommen im vorliegenden Fall nicht zum Tragen, da weder für LRT noch für Arten ein älterer Referenzzustand (Basiserfassung bzw. Ersterfassung) vorliegt. Auch aufgrund weiterer vorliegender Daten lässt sich keine tatsächliche Verschlechterung ggü. der Gebietsmeldung feststellen.

Zielbiotope

- Gewässer**
- naturnahe Stillgewässer
- Moor, Heide und Grünland**
- Moor- und Sumpflebensräume
 - Heiden und Magerrasen
 - mesophiles Grünland
 - Feuchtgrünland
 - artenreiches Extensivgrünland
 - feuchte Hochstaudenfluren
 - Stauden- und Ruderalfluren
- Wald und Gehölze**
- Eichen- und Buchenwälder
 - Moor-, Bruch- und Auenwälder
 - standortheimischer Laub-/ Mischwald
 - strukturreicher Waldrand
 - standortheimische Gehölze
 - Gewässerrandstreifen
 - naturnahe Fließgewässer
 - naturnahe Quellbereiche

Ziel-FFH-Lebensraumtypen

- 4030 Beschriftung Ziel-LRT
- FFH-Lebensraumtypen**
- 3150 Natürliche und naturnahe nährstoffreiche Stillgewässer mit Laichkraut- oder Froschbiss-Gesellschaften
 - 3160 Dystrophe Stillgewässer
 - 3260 Fließgewässer mit flutender Wasservegetation
 - 4030 Trockene Heiden
 - 5130 Wacholderbestände auf Zwergstrauchheiden
 - 6430 Feuchte Hochstaudenfluren
 - 6510 Magere Flachland-Mähwiesen
 - 7140 Übergangs- und Schwingrasenmoore
 - 9110 Hainsimsen-Buchenwälder
 - 9160 Feuchte Eichen- und Hainbuchen-Mischwälder
 - 9190 Alte bodensaure Eichenwälder auf Sandböden mit Steileiche
 - 91D0* Moorwälder
 - 91E0* Auenwälder mit Erle, Esche, Weide

Ziel-FFH-Arten

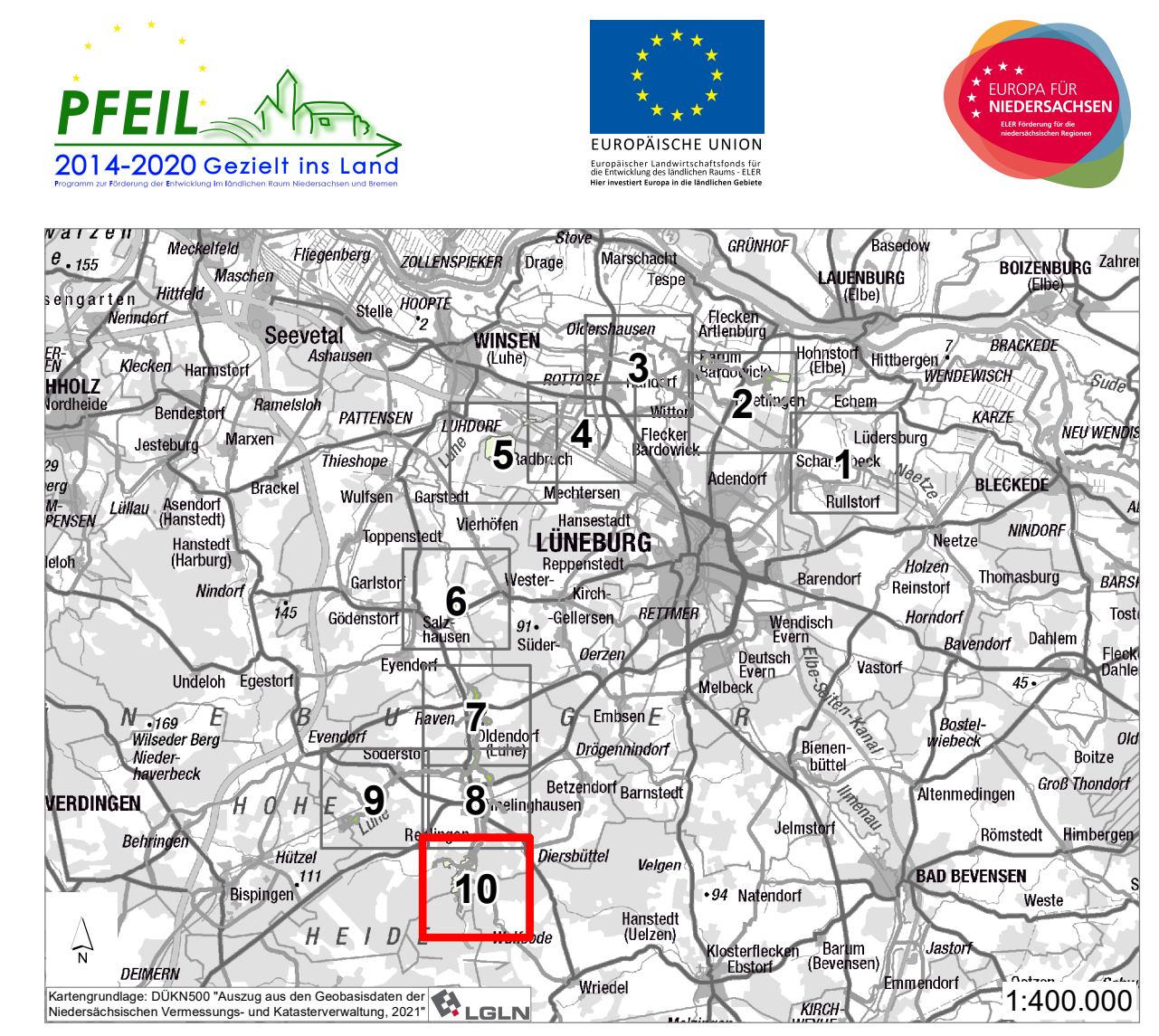
- Gruppe Beschriftung Ziel-Art

FFH Anhang II-Arten

- Kammloch
- Rapfen
- Steinbeißer
- Gruppe
- Flussneunauge
- Bachneunauge
- Schlammpeitzger
- Meerneunauge
- Bitterling
- Biber
- Fischotter
- Große Moosjungfer

- Plangebiet
- Beschriftung der Teilgebiete
- FFH-Gebiet Nr. 212 "Gewässersystem der Luhe und unteren Neetze" (DE 2626-331)
- Blattschnitt
- Fläche der Niedersächsischen Landesforsten (innerhalb FFH Nr. 212)
- Kreisgrenze

Hinweis: Nicht alle in der Legende aufgeführten Informationen sind in jedem Kartenblatt enthalten.



Projekt
 FFH-Managementplan zum FFH-Gebiet Nr. 212 (DE 2626-331) „Gewässersystem der Luhe und unteren Neetze“
 Teilgebiet im Landkreis Lüneburg

Maßstab
 1 : 10.000
 Projekt-Nr. - Karten-Nr.
 42106 - 008
 Blatt-Nr.
 10 von 10
 Datum/Änderung
 15.12.2022

Karte 8
 Zielkonzept

Auftraggeber

 Landkreis Lüneburg
 Auf dem Michaeliskloster 4
 21335 Lüneburg

Unterschrift
 Freigabe Datum

Planung Entwurf Gestaltung
 Landschaft Stadtraum Grünflächen Gärten
 Städtebau Freiraumplanung Landschaftsplanung

Entwicklung und Gestaltung von Landschaft

EGL

EGL GmbH · Lüneburger Weg 32a · 21337 Lüneburg
 Tel. 04131- 22 70 8-0 · buero@lue-nueburg.de