

Nutzungstypen

- Wälder
- Gebüsch und Gehölzbestände
- Gewässer
- Sümpfe/ Moore
- Magerrasen/ Heiden
- Offenbodenbereiche
- Grünland
- Stauden- und Ruderalfluren
- Acker/ Gartenaufläichen
- Siedlungsfläche
- Verkehrsfläche

Quelle: BMS-UMWELTPLANUNG (2018, 2016)
 LANDKREIS LÜNEBURG (2014)
 SAMTGEMEINDE BARDOWICK (2018)
 NFP (2017) (nachrichtlich, transparente Darstellung)

- Plangebiet
 - Beschriftung der Teilgebiete
 - FFH-Gebiet Nr. 212 „Gewässersystem der Luhe und unteren Neetze“ (DE 2626-331)
 - Blattschnitt
- Nachrichtlich**
- Kreisgrenze
 - Natürliche Waldentwicklung (NWE10) auf niedersächsischen Landeswaldflächen
 - Überschwemmungsgebiet (Verordnungsflächen)
 - Fließgewässer

Hinweis: Nicht alle in der Legende aufgeführten Informationen sind in jedem Kartenblatt enthalten.

Einflüsse auf den Erhaltungsgrad der Schutzgegenstände

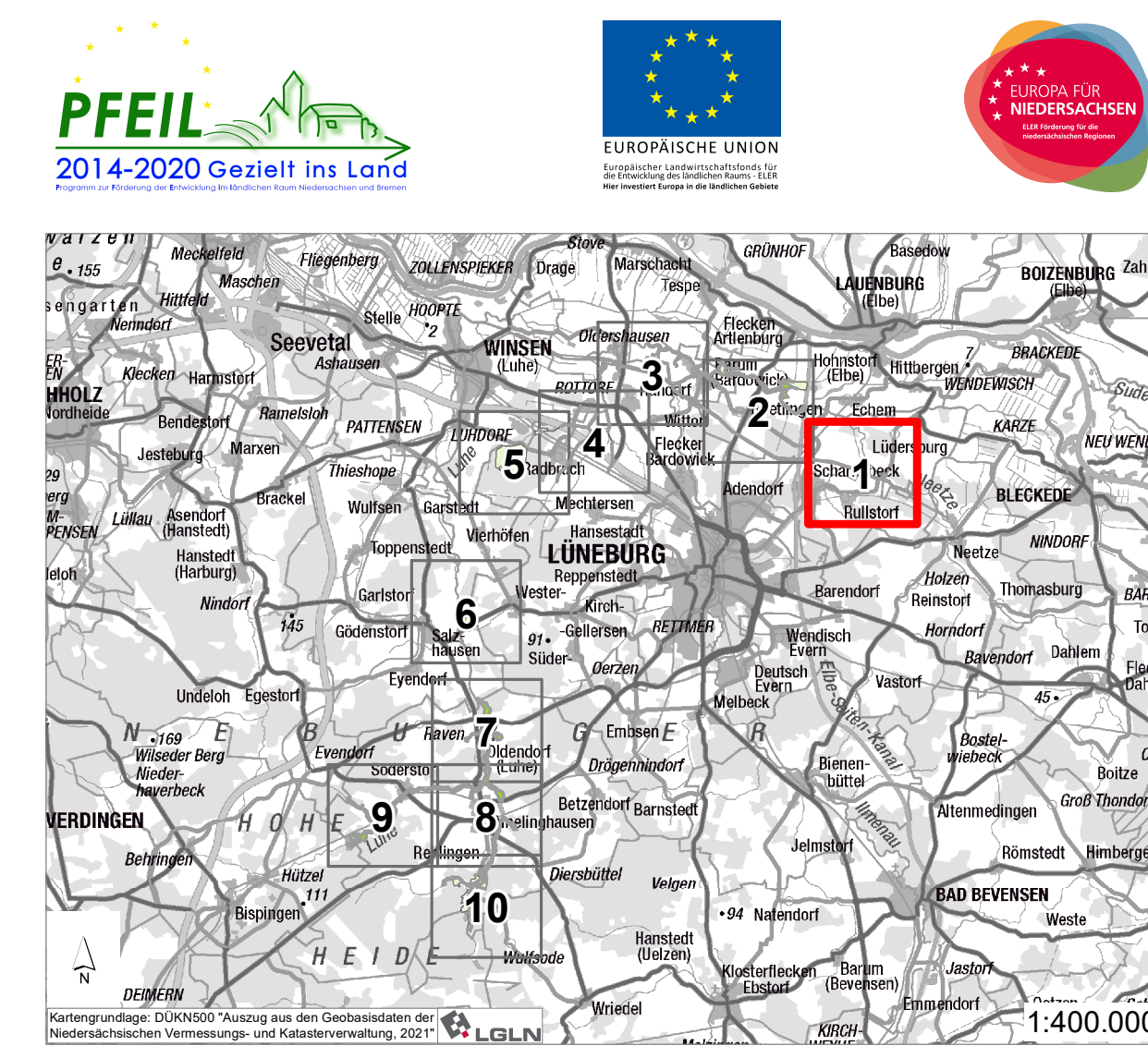
- Erholungsnutzung**
- Kanu-Ein-/ Ausstieg
 - Campingplatz
- Gewässer-Bauwerke**
- Absturz
 - Schwelle
 - rauhe Gleite/ Rampe
 - Durchlass mit Uferunterbrechung
 - Durchlass mit Laufverengung
 - Durchlass mit Uferunterbrechung und Laufverengung
- Technische Anlagen (Gewerbe, Industrie)**
- Biogasanlage
 - Kläranlage (auch Kleinkläranlage)
 - Tierhaltungsbetrieb
 - Wasserkraftanlage
 - Windkraftanlage

Eigentumssituation

- Öffentliche Flächen**
- Bundeseigene Flächen
 - Landeseigene Flächen (Flächen der Niedersächsischen Landesforsten)
 - Kreiseigene Flächen (Landkreis Lüneburg)
 - Flächen der Gemeinden
- Private Flächen**
- Privatflächen

Vorhandene Schutzgebiete

- Naturschutzgebiet (NSG), mit Gebietsnummer
- Landschaftsschutzgebiet (LSG), mit Gebietsnummer



Projekt
 FFH-Managementplan zum FFH-Gebiet Nr. 212 (DE 2626-331) „Gewässersystem der Luhe und unteren Neetze“
 Teilgebiet im Landkreis Lüneburg

Maßstab
 1 : 10.000

Projekt-Nr. - Karten-Nr.
 42106 - 006

Blatt-Nr.
 1 von 10

Kartenninhalt
 Datum/ Änderung
 15.12.2022

**Karte 6
 Nutzungs- und Eigentumssituation**

Auftraggeber
 Landkreis Lüneburg
 Auf dem Michaeliskloster 4
 21335 Lüneburg

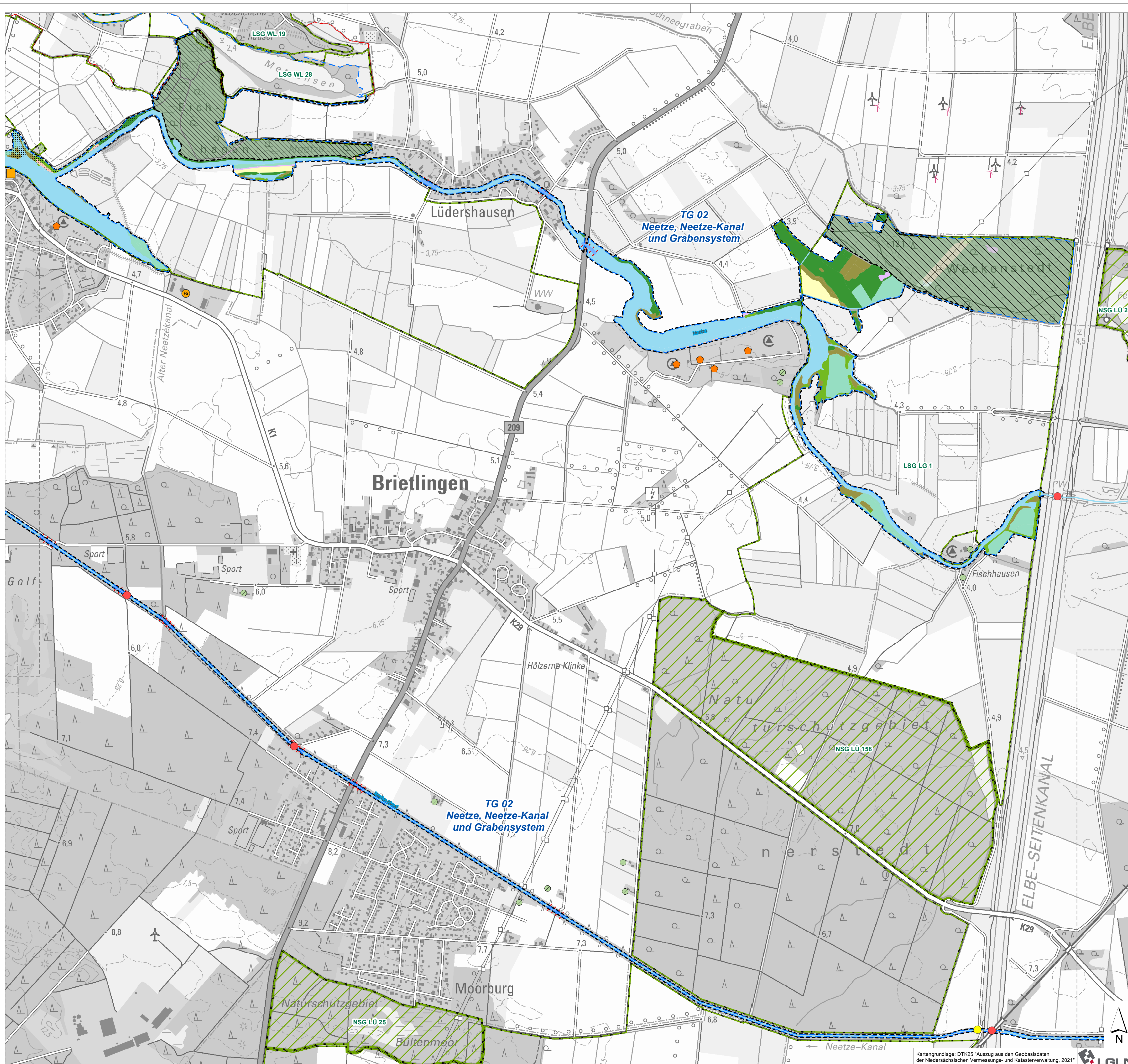
Unterschrift
 Freigabe Datum

Planung Entwurf Gestaltung
 Landschaft Stadtraum Grünflächen Gärten
 Städtebau Freiraumplanung Landschaftsplanung

Entwicklung und Gestaltung
 von Landschaft

E G L

EGL GmbH · Lüneburger Weg 32a · 21337 Lüneburg
 Tel. 04131- 22 70 8-0 · buero@lueenburg-egl.de



Nutzungstypen

- Wälder
- Gebüsche und Gehölzbestände
- Gewässer
- Sümpfe/ Moore
- Magerrasen/ Heiden
- Offenbodenbereiche
- Grünland
- Stauden- und Ruderalfluren
- Acker/ Gartenaufläufen
- Siedlungsfläche
- Verkehrsfläche

Quelle: BMS-UMWELTPLANUNG (2018, 2016)
 LANDKREIS LÜNEBURG (2014)
 SAMTGEMEINDE BARDOWICK (2018)
 NFP (2017) (nachrichtlich, transparente Darstellung)

- Plangebiet
 - Beschriftung der Teilgebiete
 - FFH-Gebiet Nr. 212 „Gewässersystem der Luhe und unteren Neetze“ (DE 2626-331)
 - Blattschnitt
- Nachrichtlich**
- Kreisgrenze
 - Natürliche Waldentwicklung (NWE10) auf niedersächsischen Landeswaldflächen
 - Überschwemmungsgebiet (Verordnungsflächen)
 - Fließgewässer

Hinweis: Nicht alle in der Legende aufgeführten Informationen sind in jedem Kartenblatt enthalten.

Einflüsse auf den Erhaltungsgrad der Schutzgegenstände

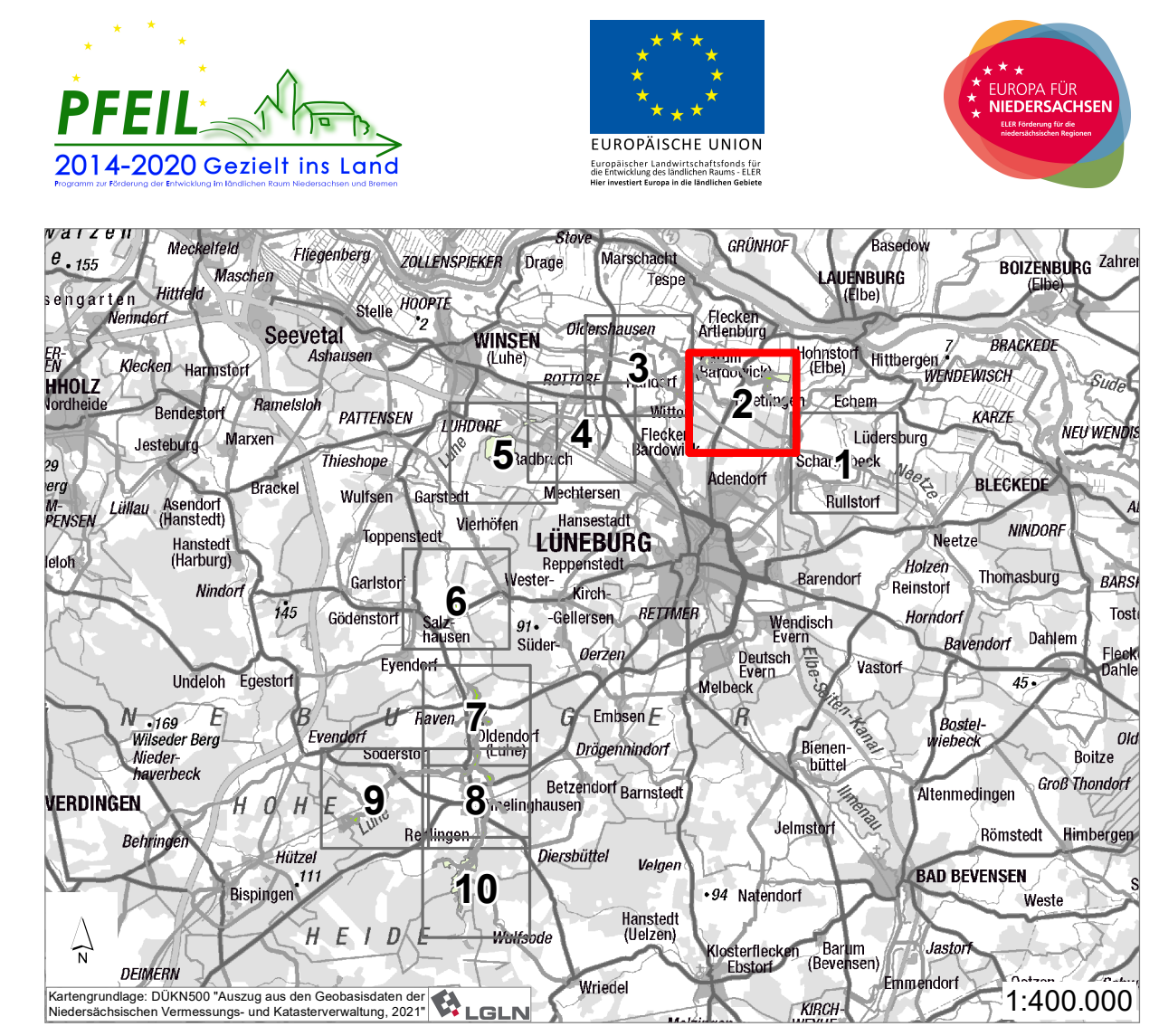
- Erholungsnutzung**
- Kanu-Ein-/ Ausstieg
 - Campingplatz
- Gewässer-Bauwerke**
- Absturz
 - Schwelle
 - rauhe Gleite/ Rampe
 - Durchlass mit Uferunterbrechung
 - Durchlass mit Laufverengung
 - Durchlass mit Uferunterbrechung und Laufverengung
- Technische Anlagen (Gewerbe, Industrie)**
- Biogasanlage
 - Kläranlage (auch Kleinkläranlage)
 - Tierhaltungsbetrieb
 - Wasserkraftanlage
 - Windkraftanlage

Eigentumssituation

- Öffentliche Flächen**
- Bundeseigene Flächen
 - Landeseigene Flächen (Flächen der Niedersächsischen Landesforsten)
 - Kreiseigene Flächen (Landkreis Lüneburg)
 - Flächen der Gemeinden
- Private Flächen**
- Privatflächen

Vorhandene Schutzgebiete

- Naturschutzgebiet (NSG), mit Gebietsnummer
- Landschaftsschutzgebiet (LSG), mit Gebietsnummer



Projekt
 FFH-Managementplan zum FFH-Gebiet Nr. 212 (DE 2626-331) „Gewässersystem der Luhe und unteren Neetze“
 Teilgebiet im Landkreis Lüneburg

Maßstab
 1 : 10.000

Projekt-Nr. - Karten-Nr.
 42106 - 006

Blatt-Nr.
 2 von 10

Karteninhalt
 Datum/ Änderung
 15.12.2022

Karte 6
Nutzungs- und Eigentumssituation

Auftraggeber
Landkreis Lüneburg
 Auf dem Michaeliskloster 4
 21335 Lüneburg

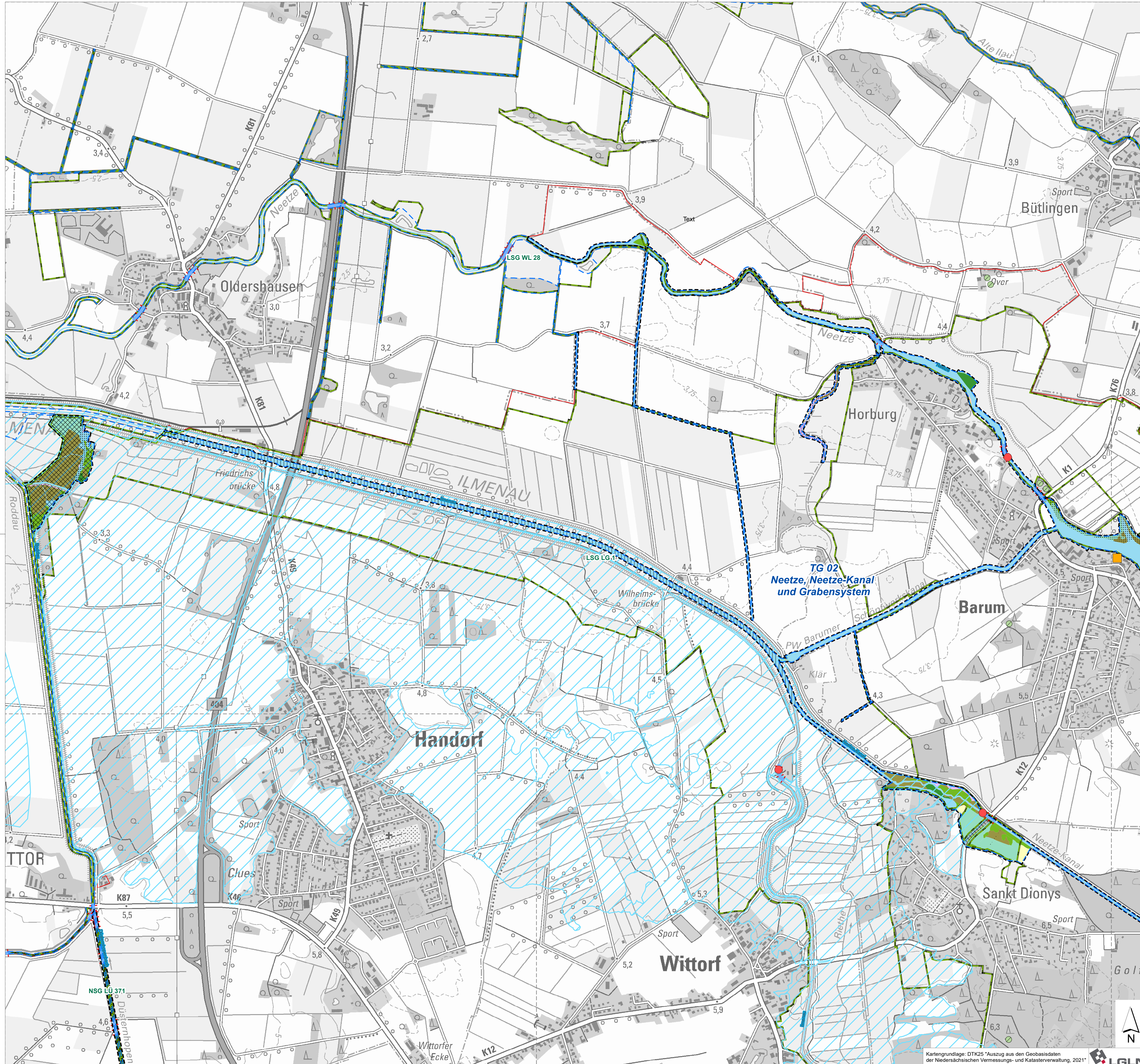
Unterschrift
 Freigabe Datum

Planung Entwurf Gestaltung
 Landschaft Stadtraum Grünflächen Gärten
 Städtebau Freiraumplanung Landschaftsplanung

Entwicklung und Gestaltung von Landschaft

E G L

EGL GmbH · Lüneburger Weg 32a · 21337 Lüneburg
 Tel. 04131- 22 70 8-0 · buero@lue-nb.de



Nutzungstypen

- Wälder
- Gebüsche und Gehölzbestände
- Gewässer
- Sümpfe/ Moore
- Magerrasen/ Heiden
- Offenbodenbereiche
- Grünland
- Stauden- und Ruderalfluren
- Acker/ Gartenbauflächen
- Siedlungsfläche
- Verkehrsfläche

Quelle: BMS-UMWELTPLANUNG (2018, 2016)
 LANDKREIS LÜNEBURG (2014)
 SAMTGEMEINDE BARDOWICK (2018)
 NFP (2017) (nachrichtlich, transparente Darstellung)

Einflüsse auf den Erhaltungsgrad der Schutzgegenstände

- Erholungsnutzung**
- Kanu-Ein-/ Ausstieg
 - Campingplatz
- Gewässer-Bauwerke**
- Absturz
 - Schwelle
 - rauhe Gleite/ Rampe
 - Durchlass mit Uferunterbrechung
 - Durchlass mit Laufverengung
 - Durchlass mit Uferunterbrechung und Laufverengung
- Technische Anlagen (Gewerbe, Industrie)**
- Biogasanlage
 - Kläranlage (auch Kleinkläranlage)
 - Tierhaltungsbetrieb
 - Wasserkraftanlage
 - Windkraftanlage

Eigentumssituation

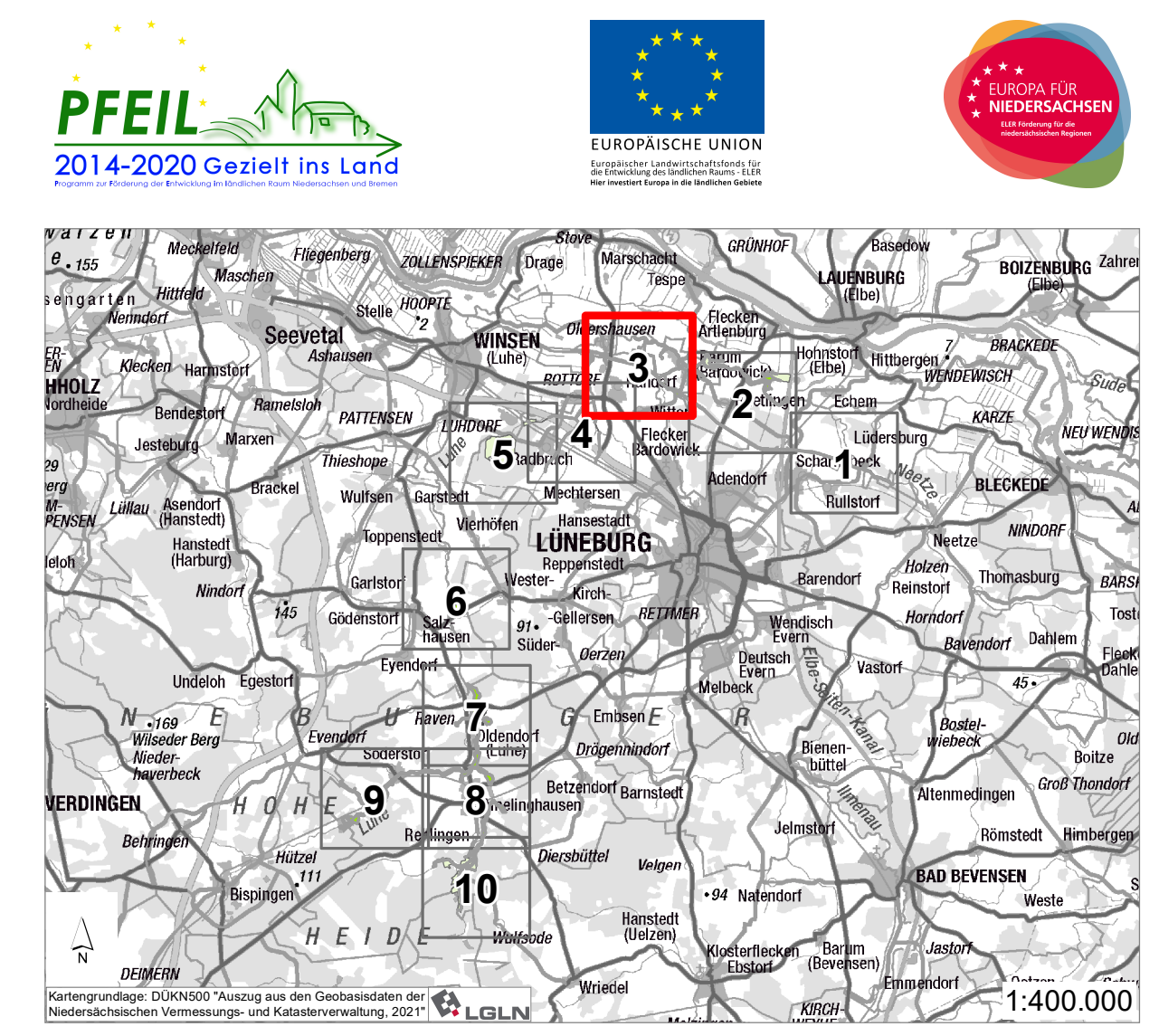
- Öffentliche Flächen**
- Bundeseigene Flächen
 - Landeseigene Flächen (Flächen der Niedersächsischen Landesforsten)
 - Kreiseigene Flächen (Landkreis Lüneburg)
 - Flächen der Gemeinden
- Private Flächen**
- Privatflächen

Vorhandene Schutzgebiete

- Naturschutzgebiet (NSG), mit Gebietsnummer
- Landschaftsschutzgebiet (LSG), mit Gebietsnummer

- Plangebiet
 - Beschriftung der Teilgebiete
 - FFH-Gebiet Nr. 212 „Gewässersystem der Luhe und unteren Neetze“ (DE 2626-331)
 - Blattschnitt
- Nachrichtlich**
- Kreisgrenze
 - Natürliche Waldentwicklung (NWE10) auf niedersächsischen Landeswaldflächen
 - Überschwemmungsgebiet (Verordnungsflächen)
 - Fließgewässer

Hinweis: Nicht alle in der Legende aufgeführten Informationen sind in jedem Kartenblatt enthalten.



Projekt
 FFH-Managementplan zum FFH-Gebiet Nr. 212
 (DE 2626-331) „Gewässersystem der Luhe und
 unteren Neetze“
 Teilgebiet im Landkreis Lüneburg

Maßstab
 1 : 10.000

Projekt-Nr. - Karten-Nr.
 42106 - 006

Blatt-Nr.
 3 von 10

Karteninhalt
 Datum/Änderung
 15.12.2022

Karte 6
Nutzungs- und Eigentumssituation

Auftraggeber
Landkreis Lüneburg
 Auf dem Michaeliskloster 4
 21335 Lüneburg

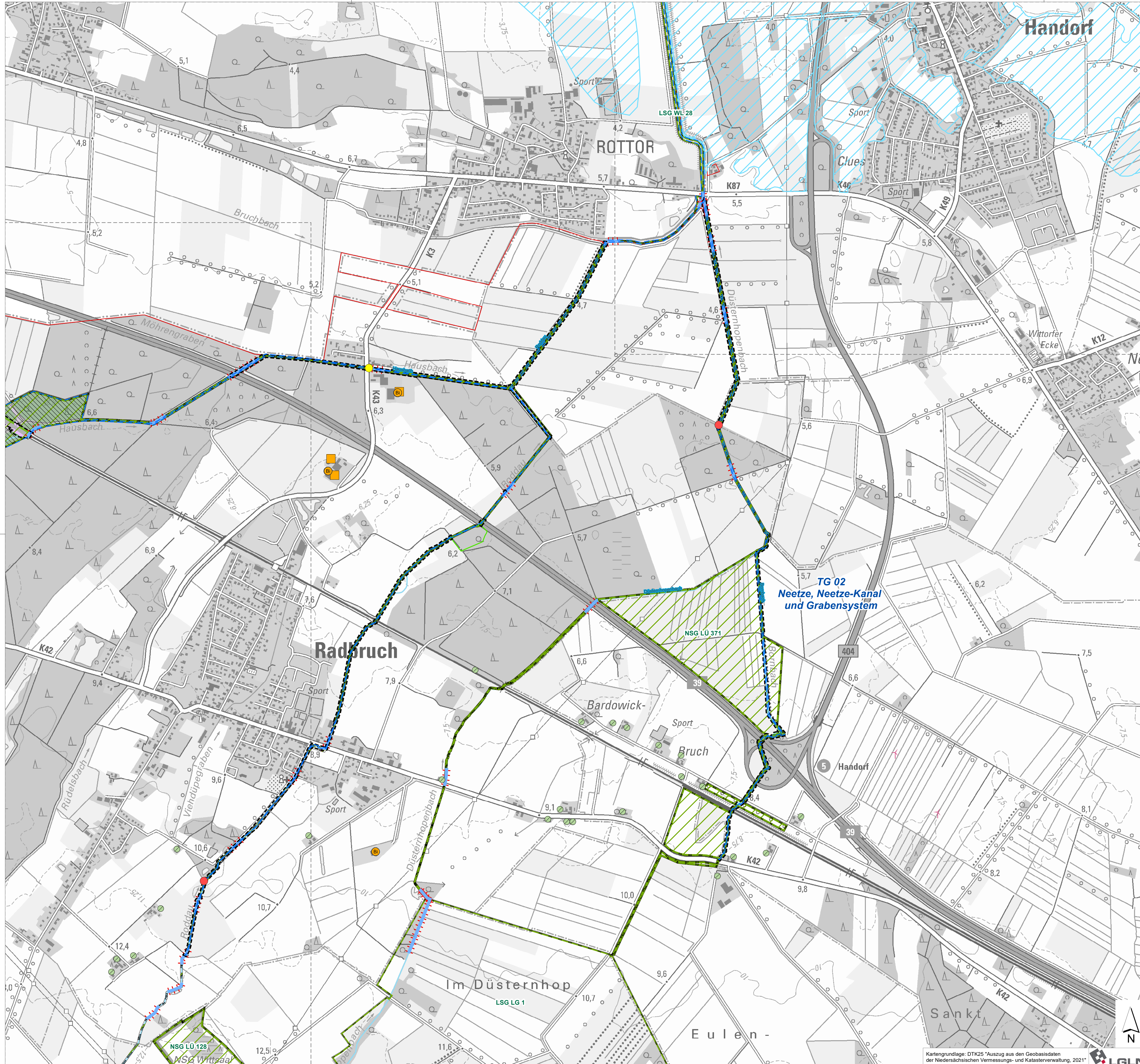
Unterschrift
 Freigabe Datum

Planung Entwurf Gestaltung
 Landschaft Stadtraum Grünflächen Gärten
 Städtebau Freiraumplanung Landschaftsplanung

Entwicklung und Gestaltung von Landschaft

E G L

EGL GmbH · Lüneburger Weg 32a · 21337 Lüneburg
 Tel. 04131- 22 70 8-0 · buero@lue-nb.de



Nutzungstypen

- Wälder
- Gebüsche und Gehölzbestände
- Gewässer
- Sümpfe/ Moore
- Magerrasen/ Heiden
- Offenbodenbereiche
- Grünland
- Stauden- und Ruderalfluren
- Acker/ Gartenaufläichen
- Siedlungsfläche
- Verkehrsfläche

Quelle: BMS-UMWELTPLANUNG (2018, 2016)
 LANDKREIS LÜNEBURG (2014)
 SAMTGEMEINDE BARDOWICK (2018)
 NFP (2017) (nachrichtlich, transparente Darstellung)

Einflüsse auf den Erhaltungsgrad der Schutzgegenstände

- Erholungsnutzung**
- Kanu-Ein-/ Ausstieg
 - Campingplatz
- Gewässer-Bauwerke**
- Absturz
 - Schwelle
 - rauhe Gleite/ Rampe
 - Durchlass mit Uferunterbrechung
 - Durchlass mit Laufverengung
 - Durchlass mit Uferunterbrechung und Laufverengung
- Technische Anlagen (Gewerbe, Industrie)**
- Biogasanlage
 - Kläranlage (auch Kleinkläranlage)
 - Tierhaltungsbetrieb
 - Wasserkraftanlage
 - Windkraftanlage

Eigentumssituation

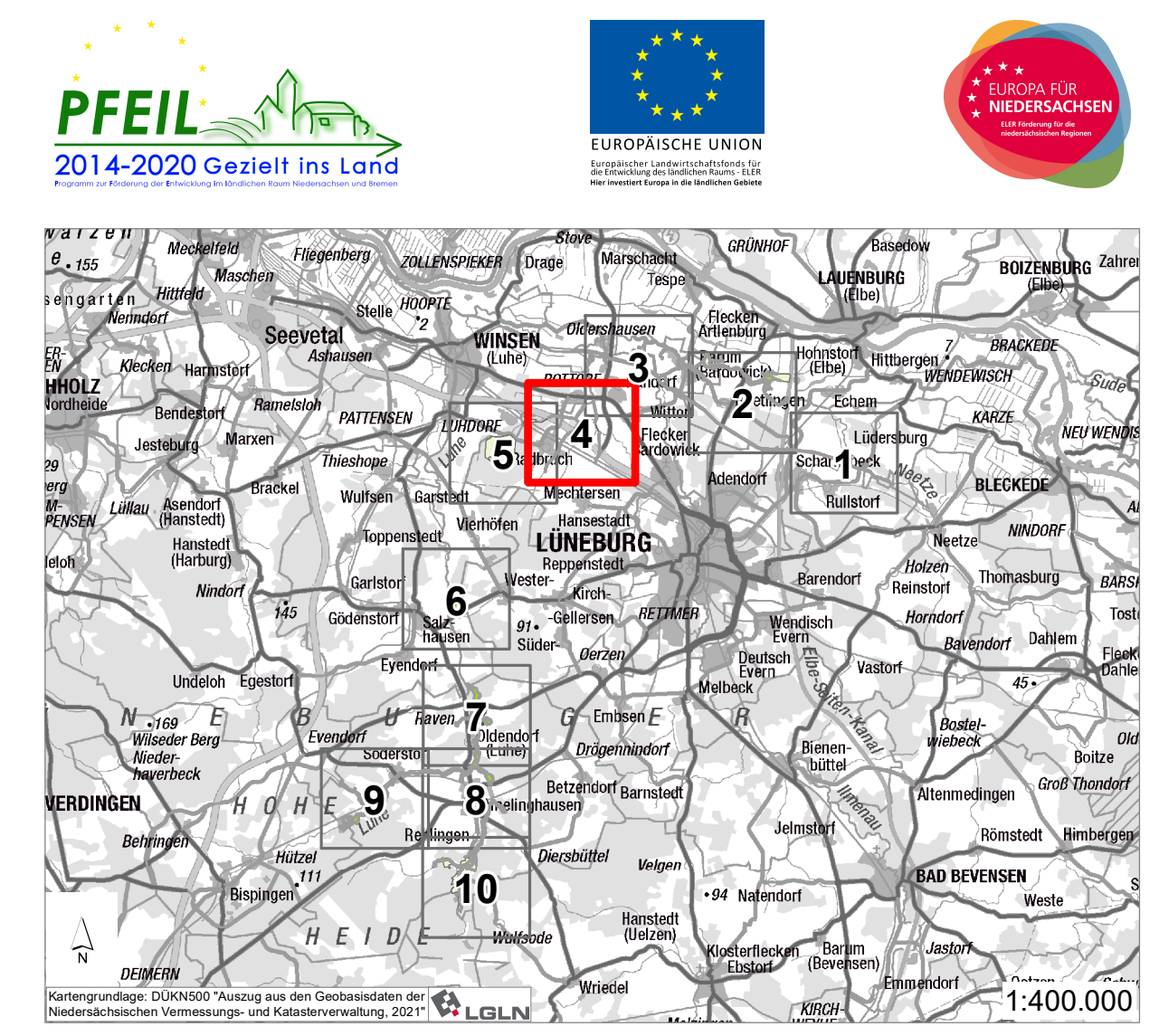
- Öffentliche Flächen**
- Bundeseigene Flächen
 - Landeseigene Flächen (Flächen der Niedersächsischen Landesforsten)
 - Kreiseigene Flächen (Landkreis Lüneburg)
 - Flächen der Gemeinden
- Private Flächen**
- Privatflächen

Vorhandene Schutzgebiete

- Naturschutzgebiet (NSG), mit Gebietsnummer
- Landschaftsschutzgebiet (LSG), mit Gebietsnummer

- Plangebiet
 - Beschriftung der Teilgebiete
 - FFH-Gebiet Nr. 212 „Gewässersystem der Luhe und unteren Neetze“ (DE 2626-331)
 - Blattschnitt
- Nachrichtlich**
- Kreisgrenze
 - Natürliche Waldentwicklung (NWE10) auf niedersächsischen Landeswaldflächen
 - Überschwemmungsgebiet (Verordnungsflächen)
 - Fließgewässer

Hinweis: Nicht alle in der Legende aufgeführten Informationen sind in jedem Kartenblatt enthalten.



Projekt
 FFH-Managementplan zum FFH-Gebiet Nr. 212
 (DE 2626-331) „Gewässersystem der Luhe und
 unteren Neetze“
 Teilgebiet im Landkreis Lüneburg

Maßstab
 1 : 10.000

Projekt-Nr. - Karten-Nr.
 42106 - 006

Blatt-Nr.
 4 von 10

Kartenninhalt
 Datum/Änderung
 15.12.2022

Karte 6
Nutzungs- und Eigentumssituation

Auftraggeber
Landkreis Lüneburg
 Auf dem Michaeliskloster 4
 21335 Lüneburg

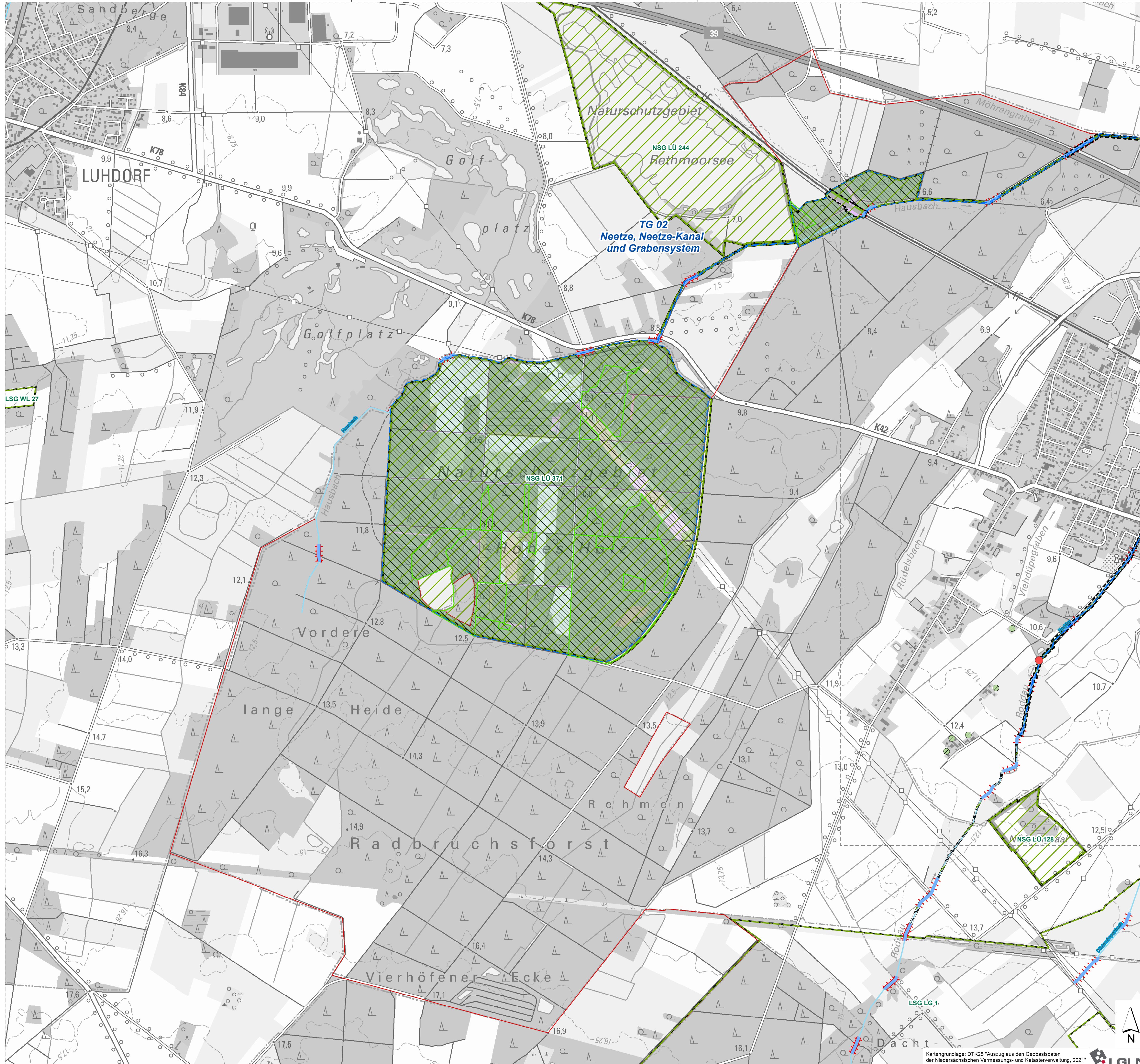
Unterschrift
 Freigabe Datum

Planung Entwurf Gestaltung
 Landschaft Stadtraum Grünflächen Gärten
 Städtebau Freiraumplanung Landschaftsplanung

Entwicklung und Gestaltung von Landschaft

E G L

EGL GmbH · Lüneburger Weg 32a · 21337 Lüneburg
 Tel. 04131- 22 70 8-0 · buero@lue-nueburg@egl-plan.de



Nutzungstypen

- Wälder
- Gebüsche und Gehölzbestände
- Gewässer
- Sumpfe/ Moore
- Magerrasen/ Heiden
- Offenbodenbereiche
- Grünland
- Stauden- und Ruderalfluren
- Acker/ Gartenbauflächen
- Siedlungsfläche
- Verkehrsfläche

Quelle: BMS-UMWELTPLANUNG (2018, 2016)
 LANDKREIS LÜNEBURG (2014)
 SAMTGEMEINDE BARDOWICK (2018)
 NFP (2017) (nachrichtlich, transparente Darstellung)

Einflüsse auf den Erhaltungsgrad der Schutzgegenstände

- Erholungsnutzung**
- Kanu-Ein-/ Ausstieg
 - Campingplatz
- Gewässer-Bauwerke**
- Absturz
 - Schwelle
 - rauhe Gleite/ Rampe
 - Durchlass mit Uferunterbrechung
 - Durchlass mit Laufverengung
 - Durchlass mit Uferunterbrechung und Laufverengung
- Technische Anlagen (Gewerbe, Industrie)**
- Biogasanlage
 - Kläranlage (auch Kleinkläranlage)
 - Tierhaltungsbetrieb
 - Wasserkraftanlage
 - Windkraftanlage

Eigentumssituation

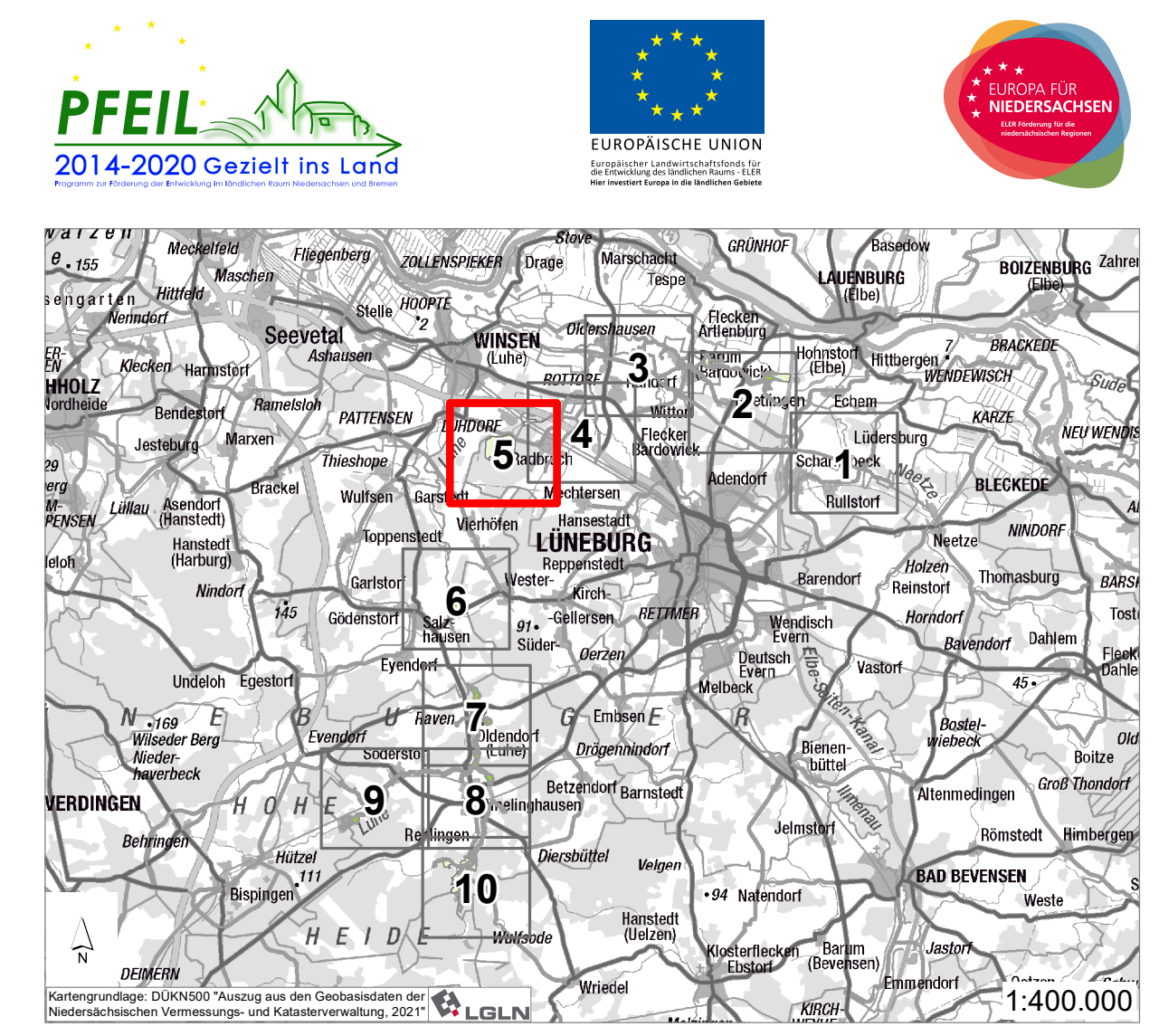
- Öffentliche Flächen**
- Bundeseigene Flächen
 - Landeseigene Flächen (Flächen der Niedersächsischen Landesforsten)
 - Kreiseigene Flächen (Landkreis Lüneburg)
 - Flächen der Gemeinden
- Private Flächen**
- Privatflächen

Vorhandene Schutzgebiete

- Naturschutzgebiet (NSG), mit Gebietsnummer
- Landschaftsschutzgebiet (LSG), mit Gebietsnummer

- Plangebiet
 - Beschriftung der Teilgebiete
 - FFH-Gebiet Nr. 212 „Gewässersystem der Luhe und unteren Neetze“ (DE 2626-331)
 - Blattschnitt
- Nachrichtlich**
- Kreisgrenze
 - Natürliche Waldentwicklung (NWE10) auf niedersächsischen Landeswaldflächen
 - Überschwemmungsgebiet (Verordnungsflächen)
 - Fließgewässer

Hinweis: Nicht alle in der Legende aufgeführten Informationen sind in jedem Kartenblatt enthalten.



Projekt
 FFH-Managementplan zum FFH-Gebiet Nr. 212
 (DE 2626-331) „Gewässersystem der Luhe und
 unteren Neetze“
 Teilgebiet im Landkreis Lüneburg

Maßstab
 1 : 10.000

Projekt-Nr. - Karten-Nr.
 42106 - 006

Blatt-Nr.
 5 von 10

Kartenninhalt
 Datum/ Änderung
 15.12.2022

Karte 6
Nutzungs- und Eigentumssituation

Auftraggeber
Landkreis Lüneburg
 Auf dem Michaeliskloster 4
 21335 Lüneburg

Unterschrift
 Freigabe Datum

Planung Entwurf Gestaltung
 Landschaft Stadtraum Grünflächen Gärten
 Städtebau Freiraumplanung Landschaftsplanung

Entwicklung und Gestaltung von Landschaft

E G L

EGL GmbH · Lüneburg Weg 32a · 21337 Lüneburg
 Tel. 04131- 22 70 8-0 · buero@lueenburg-egl-plan.de



Nutzungstypen

- Wälder
- Gebüsche und Gehölzbestände
- Gewässer
- Sümpfe/ Moore
- Magerrasen/ Heiden
- Offenbodenbereiche
- Grünland
- Stauden- und Ruderalfluren
- Acker/ Gartenaufläufen
- Siedlungsfläche
- Verkehrsfläche

Quelle: BMS-UMWELTPLANUNG (2018, 2016)
 LANDKREIS LÜNEBURG (2014)
 SAMTGEMEINDE BARDOWICK (2018)
 NFP (2017) (nachrichtlich, transparente Darstellung)

- Plangebiet
 - Beschriftung der Teilgebiete
 - FFH-Gebiet Nr. 212 „Gewässersystem der Luhe und unteren Netze“ (DE 2626-331)
 - Blattschnitt
- Nachrichtlich**
- Kreisgrenze
 - Natürliche Waldentwicklung (NWE10) auf niedersächsischen Landeswaldflächen
 - Überschwemmungsgebiet (Verordnungsflächen)
 - Fließgewässer

Hinweis: Nicht alle in der Legende aufgeführten Informationen sind in jedem Kartenblatt enthalten.

Einflüsse auf den Erhaltungsgrad der Schutzgegenstände

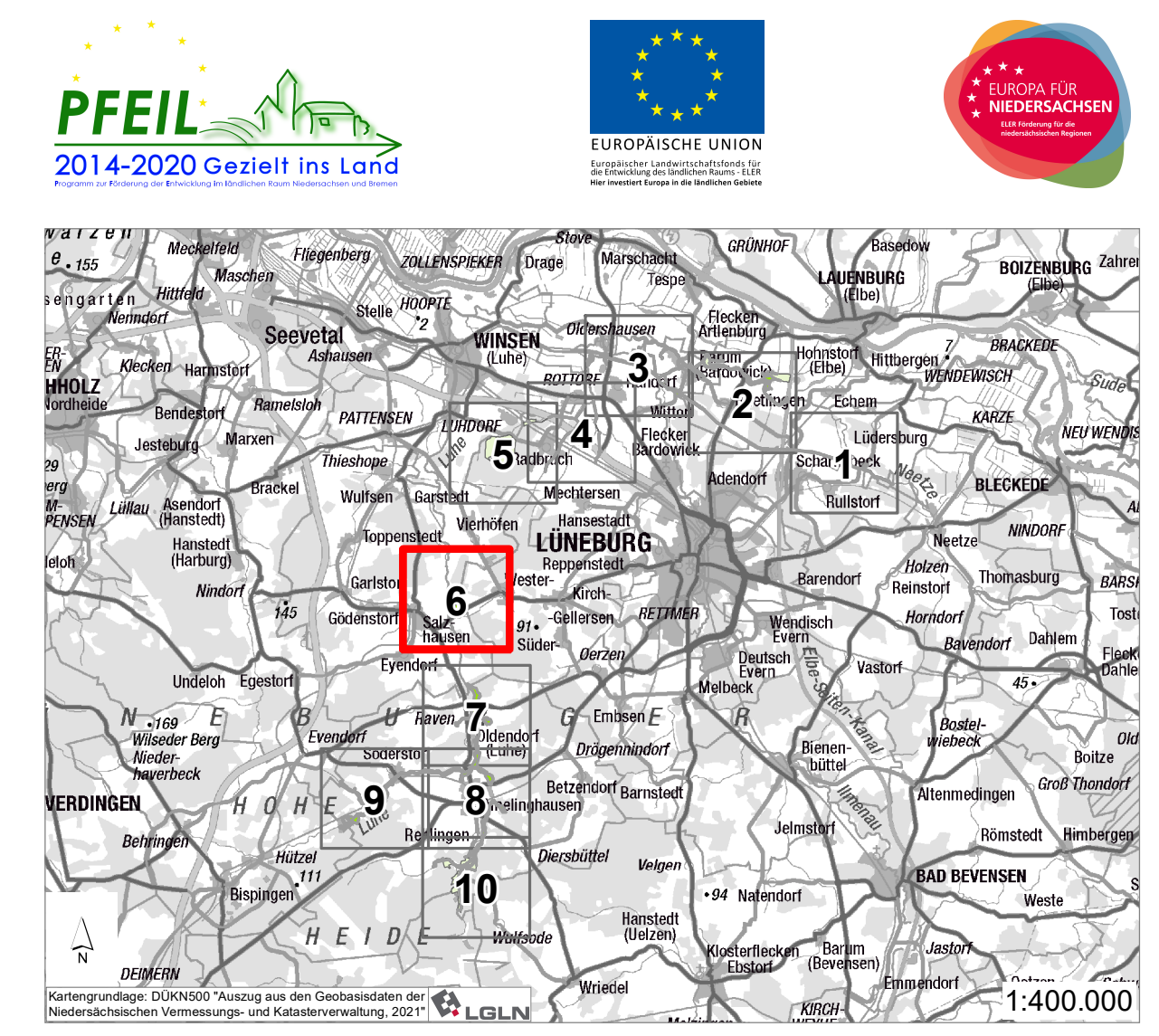
- Erholungsnutzung**
- Kanu-Ein-/ Ausstieg
 - Campingplatz
- Gewässer-Bauwerke**
- Absturz
 - Schwelle
 - rauhe Gleite/ Rampe
 - Durchlass mit Uferunterbrechung
 - Durchlass mit Laufverengung
 - Durchlass mit Uferunterbrechung und Laufverengung
- Technische Anlagen (Gewerbe, Industrie)**
- Biogasanlage
 - Kläranlage (auch Kleinkläranlage)
 - Tierhaltungsbetrieb
 - Wasserkraftanlage
 - Windkraftanlage

Eigentumssituation

- Öffentliche Flächen**
- Bundeseigene Flächen
 - Landeseigene Flächen (Flächen der Niedersächsischen Landesforsten)
 - Kreiseigene Flächen (Landkreis Lüneburg)
 - Flächen der Gemeinden
- Private Flächen**
- Privatflächen

Vorhandene Schutzgebiete

- Naturschutzgebiet (NSG), mit Gebietsnummer
- Landschaftsschutzgebiet (LSG), mit Gebietsnummer



Projekt
 FFH-Managementplan zum FFH-Gebiet Nr. 212
 (DE 2626-331) „Gewässersystem der Luhe und
 unteren Netze“
 Teilgebiet im Landkreis Lüneburg

Maßstab
 1 : 10.000

Projekt-Nr. - Karten-Nr.
 42106 - 006

Blatt-Nr.
 6 von 10

Kartenninhalt
 Datum/ Änderung
 15.12.2022

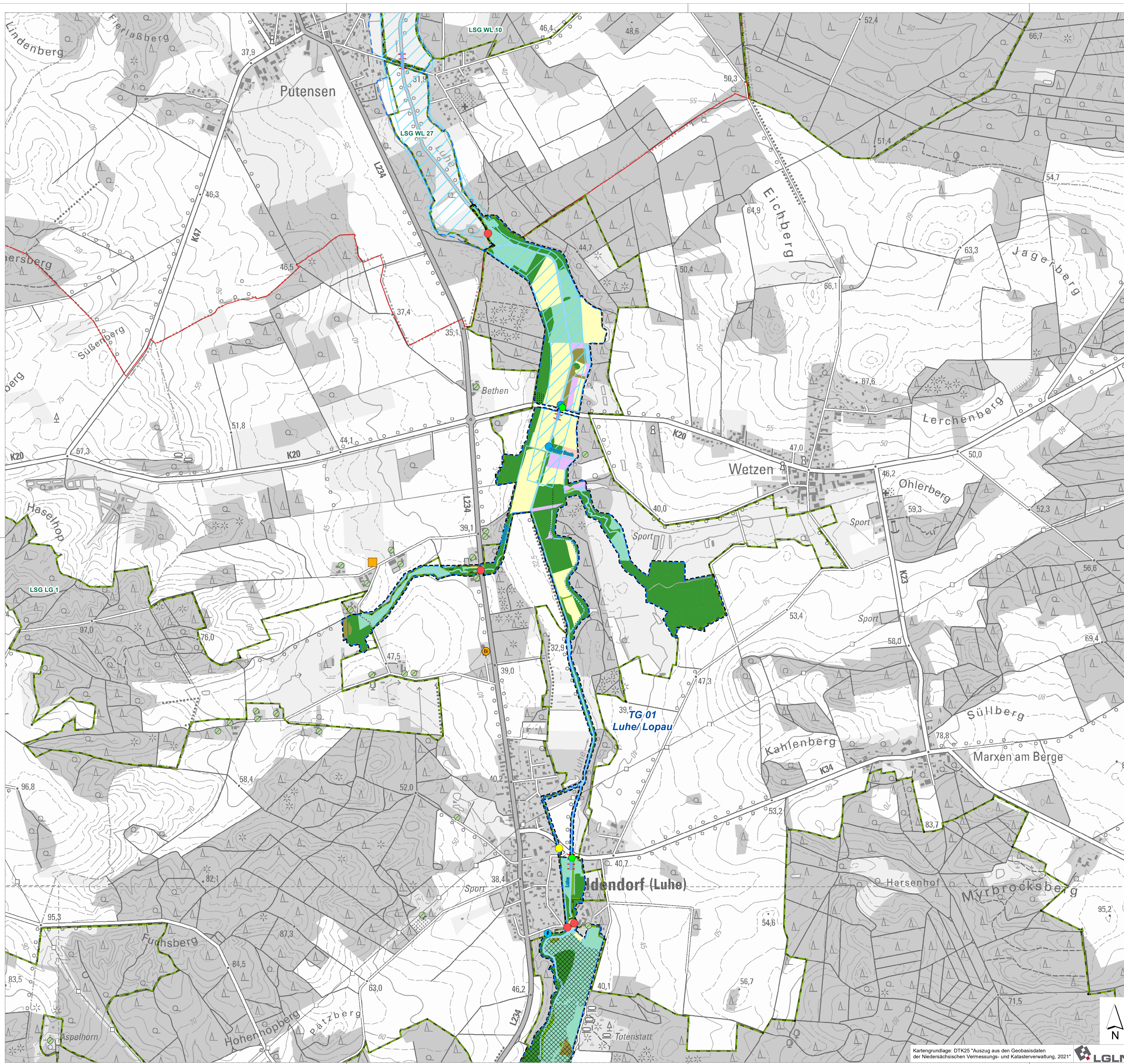
Karte 6
Nutzungs- und Eigentumssituation

Auftraggeber
Landkreis Lüneburg
 Auf dem Michaeliskloster 4
 21335 Lüneburg

Unterschrift
 Freigabe Datum

Planung Entwurf Gestaltung
 Landschaft Stadtraum Grünflächen Gärten
 Städtebau Freiraumplanung Landschaftsplanung

Entwicklung und Gestaltung von Landschaft



Nutzungstypen

- Wälder
- Gebüsch und Gehölzbestände
- Gewässer
- Sumpfe/ Moore
- Magerrasen/ Heiden
- Offenbodenbereiche
- Grünland
- Stauden- und Ruderalfluren
- Acker/ Gartenauflähen
- Siedlungsfläche
- Verkehrsfläche

Quelle: BMS-UMWELTPLANUNG (2018, 2016)
 LANDKREIS LÜNEBURG (2014)
 SAMTGEMEINDE BARDOWICK (2018)
 NFP (2017) (nachrichtlich, transparente Darstellung)

- Plangebiet
 - Beschriftung der Teilgebiete
 - FFH-Gebiet Nr. 212 „Gewässersystem der Luhe und unteren Neetze“ (DE 2626-331)
 - Blattschnitt
- Nachrichtlich**
- Kreisgrenze
 - Natürliche Waldentwicklung (NWE10) auf niedersächsischen Landeswaldflächen
 - Überschwemmungsgebiet (Verordnungsflächen)
 - Fließgewässer

Hinweis: Nicht alle in der Legende aufgeführten Informationen sind in jedem Kartenblatt enthalten.

Einflüsse auf den Erhaltungsgrad der Schutzgegenstände

- Erholungsnutzung**
- Kanu-Ein-/ Ausstieg
 - Campingplatz
- Gewässer-Bauwerke**
- Absturz
 - Schwelle
 - rauhe Gleite/ Rampe
 - Durchlass mit Uferunterbrechung
 - Durchlass mit Laufverengung
 - Durchlass mit Uferunterbrechung und Laufverengung

Technische Anlagen (Gewerbe, Industrie)

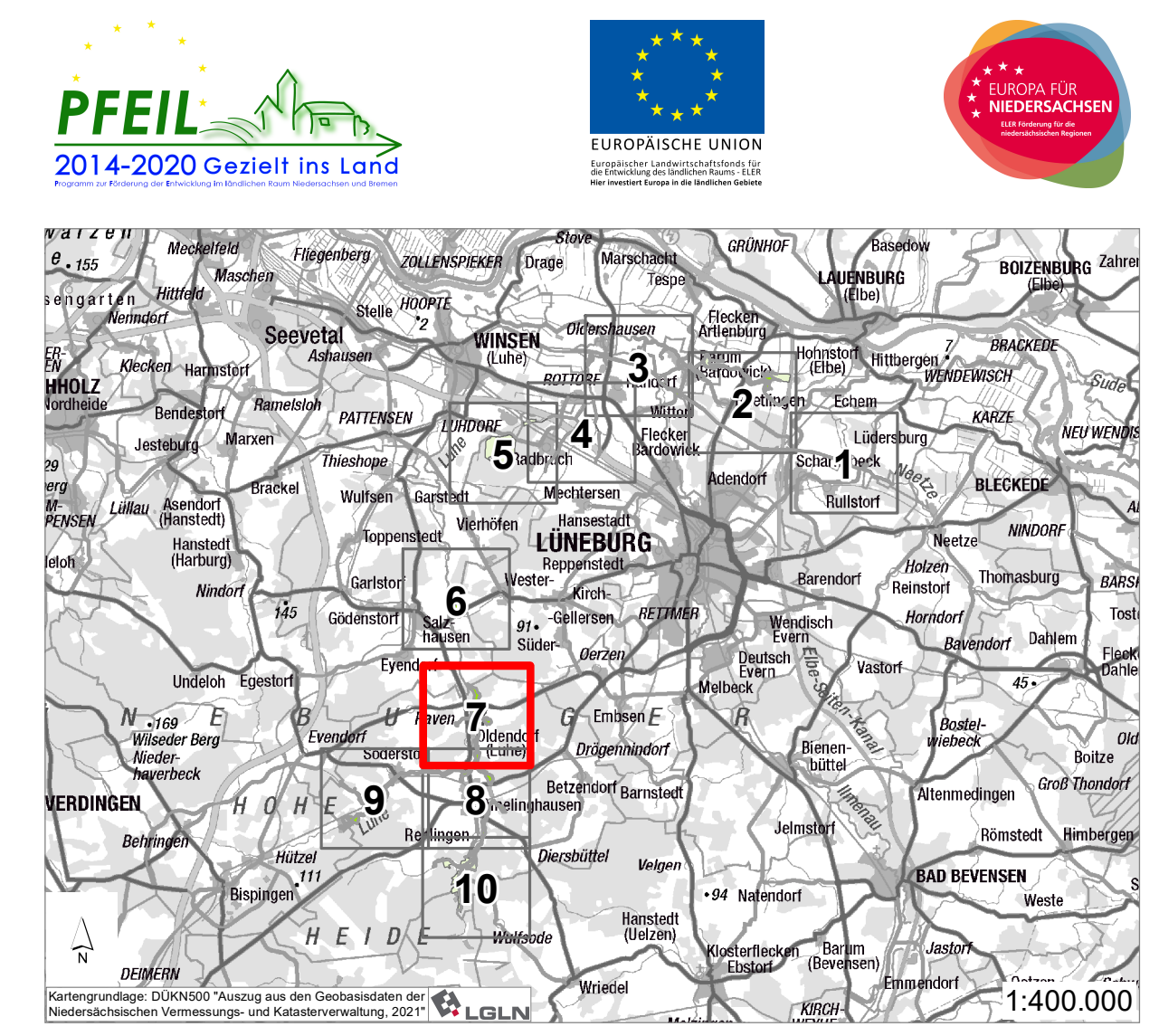
- Biogasanlage
- Kläranlage (auch Kleinkläranlage)
- Tierhaltungsbetrieb
- Wasserkraftanlage
- Windkraftanlage

Eigentumssituation

- Öffentliche Flächen**
- Bundeseigene Flächen
 - Landeseigene Flächen (Flächen der Niedersächsischen Landesforsten)
 - Kreiseigene Flächen (Landkreis Lüneburg)
 - Flächen der Gemeinden
- Private Flächen**
- Privatflächen

Vorhandene Schutzgebiete

- Naturschutzgebiet (NSG), mit Gebietsnummer
- Landschaftsschutzgebiet (LSG), mit Gebietsnummer



Projekt
 FFH-Managementplan zum FFH-Gebiet Nr. 212
 (DE 2626-331) „Gewässersystem der Luhe und
 unteren Neetze“
 Teilgebiet im Landkreis Lüneburg

Maßstab
 1 : 10.000

Projekt-Nr. - Karten-Nr.
 42106 - 006

Blatt-Nr.
 7 von 10

Karteninhalt
 Datum/ Änderung
 15.12.2022

Karte 6
Nutzungs- und Eigentumssituation

Auftraggeber
Landkreis Lüneburg
 Auf dem Michaeliskloster 4
 21335 Lüneburg

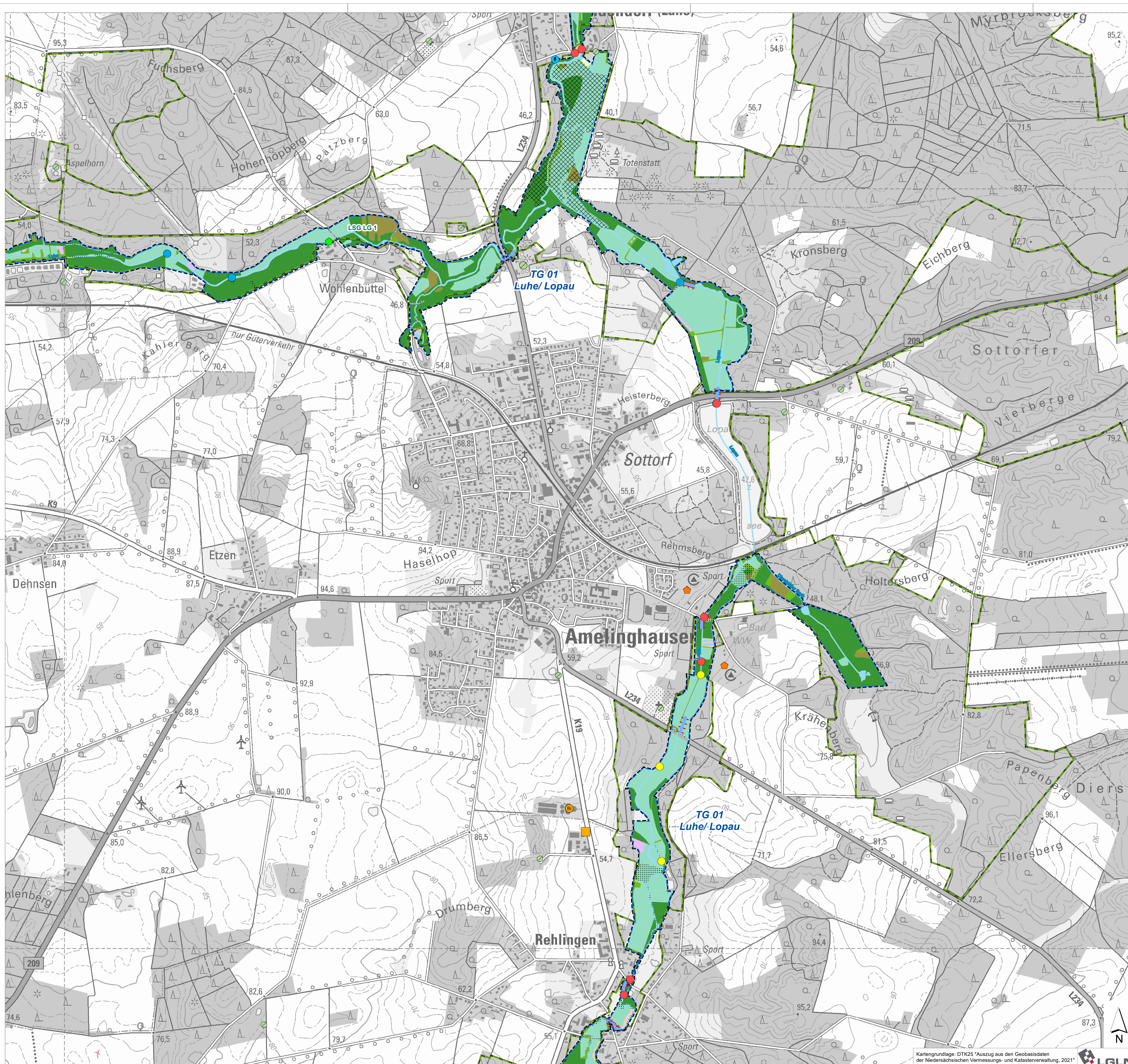
Unterschrift
 Freigabe Datum

Planung Entwurf Gestaltung
 Landschaft Stadtraum Grünflächen Gärten
 Städtebau Freiraumplanung Landschaftsplanung

Entwicklung und Gestaltung von Landschaft

E G L

EGL GmbH · Lüneburger Weg 32a · 21337 Lüneburg
 Tel. 04131- 22 70 8-0 · buero@lue-nb.de



Nutzungstypen

- Wälder
- Gebüsch und Gehölzbestände
- Gewässer
- Sümpfe/ Moore
- Magerrasen/ Heiden
- Offenbodenbereiche
- Grünland
- Stauden- und Ruderalfluren
- Acker/ Gartenbauflächen
- Siedlungsfläche
- Verkehrsfläche

Quelle: BMS-UMWELTPLANUNG (2018, 2016)
 LANDKREIS LÜNEBURG (2014)
 SAMTGEMEINSCHAFT BARDOWICK (2018)
 NFP (2017) (nachrichtlich, transparente Darstellung)

Einflüsse auf den Erhaltungsgrad der Schutzgegenstände

- Erholungsnutzung**
- Kanu-Ein-/ Ausstieg
 - Campingplatz
- Gewässer-Bauwerke**
- Absturz
 - Schwelle
 - rauhe Gleite/ Rampe
 - Durchlass mit Uferunterbrechung
 - Durchlass mit Laufverengung
 - Durchlass mit Uferunterbrechung und Laufverengung
- Technische Anlagen (Gewerbe, Industrie)**
- Biogasanlage
 - Kläranlage (auch Kleinkläranlage)
 - Tierhaltungsbetrieb
 - Wasserkraftanlage
 - Windkraftanlage

Eigentumssituation

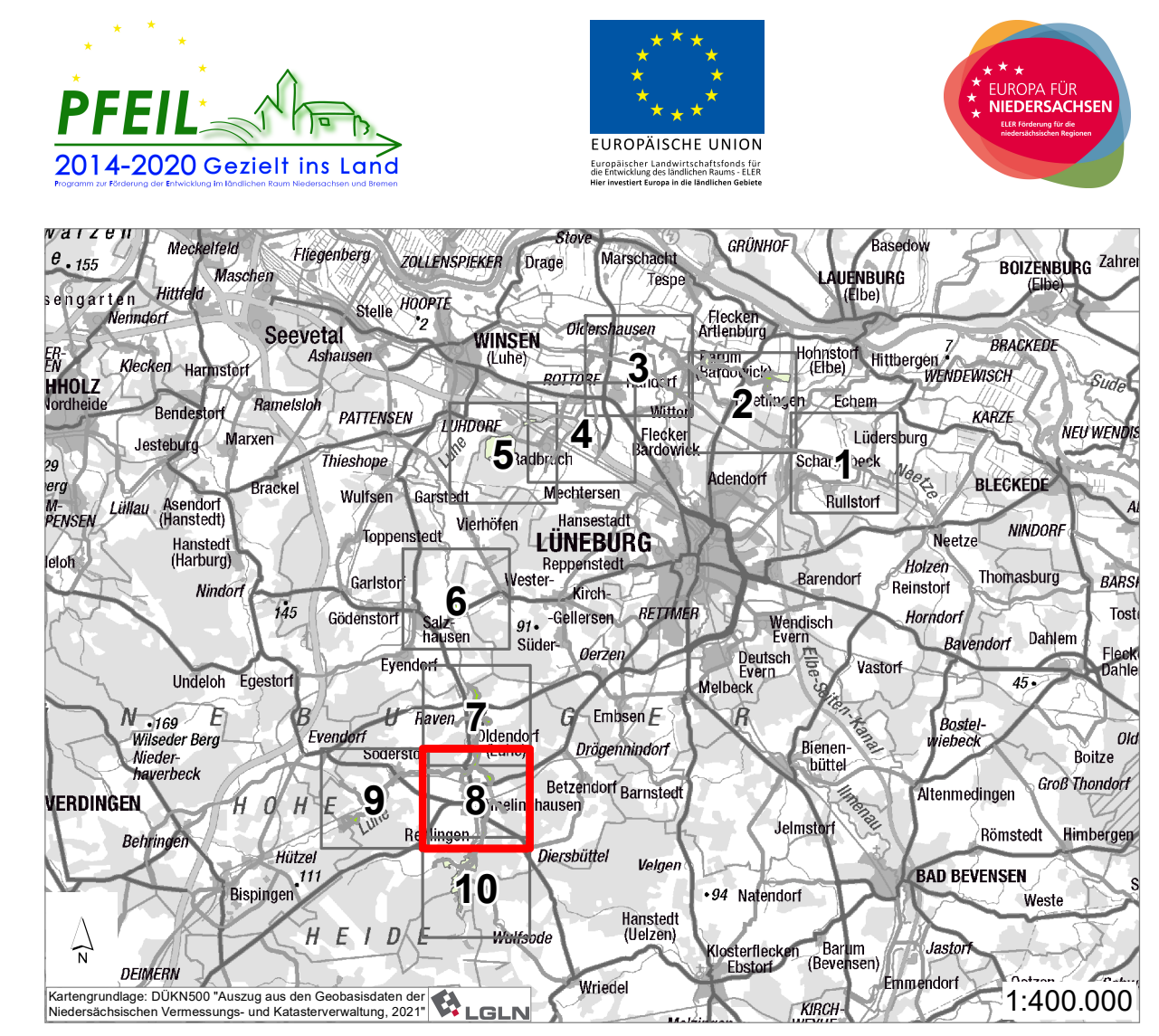
- Öffentliche Flächen**
- Bundeseigene Flächen
 - Landeseigene Flächen (Flächen der Niedersächsischen Landesforsten)
 - Kreiseigene Flächen (Landkreis Lüneburg)
 - Flächen der Gemeinden
- Private Flächen**
- Privatflächen

Vorhandene Schutzgebiete

- Naturschutzgebiet (NSG), mit Gebietsnummer
- Landschaftsschutzgebiet (LSG), mit Gebietsnummer

- Plangebiet
 - Beschriftung der Teilgebiete
 - FFH-Gebiet Nr. 212 „Gewässersystem der Luhe und unteren Neetze“ (DE 2626-331)
 - Blattschnitt
- Nachrichtlich**
- Kreisgrenze
 - Natürliche Waldentwicklung (NWE10) auf niedersächsischen Landeswaldflächen
 - Überschwemmungsgebiet (Verordnungsflächen)
 - Fließgewässer

Hinweis: Nicht alle in der Legende aufgeführten Informationen sind in jedem Kartenblatt enthalten.



Projekt
 FFH-Managementplan zum FFH-Gebiet Nr. 212
 (DE 2626-331) „Gewässersystem der Luhe und
 unteren Neetze“
 Teilgebiet im Landkreis Lüneburg

Maßstab
 1 : 10.000
 Projekt-Nr. - Karten-Nr.
 42106 - 006
 Blatt-Nr.
 8 von 10
 Datum/ Änderung
 15.12.2022

Karte 6
 Nutzungs- und Eigentumssituation

Auftraggeber
Landkreis Lüneburg
 Auf dem Michaeliskloster 4
 21335 Lüneburg

Unterschrift
 Freigabe Datum

Planung Entwurf Gestaltung
 Landschaft Stadtraum Grünflächen Gärten
 Städtebau Freiraumplanung Landschaftsplanung

Entwicklung und
 Gestaltung
 von Landschaft

E G L

EGL GmbH · Lüneburger Weg 32a · 21337 Lüneburg
 Tel. 04131- 22 70 8-0 · buero@lue-nb.de



Nutzungstypen

- Wälder
- Gebüsche und Gehölzbestände
- Gewässer
- Sumpfe/ Moore
- Magerrasen/ Heiden
- Offenbodenbereiche
- Grünland
- Stauden- und Ruderalfluren
- Acker/ Gartenaufläichen
- Siedlungsfläche
- Verkehrsfläche

Quelle: BMS-UMWELTPLANUNG (2018, 2016)
 LANDKREIS LÜNEBURG (2014)
 SAMTGEMEINDE BARDOWICK (2018)
 NFP (2017) (nachrichtlich, transparente Darstellung)

- Plangebiet
 - Beschriftung der Teilgebiete
 - FFH-Gebiet Nr. 212 „Gewässersystem der Luhe und unteren Neetze“ (DE 2626-331)
 - Blattschnitt
- Nachrichtlich**
- Kreisgrenze
 - Natürliche Waldentwicklung (NWE10) auf niedersächsischen Landeswaldflächen
 - Überschwemmungsgebiet (Verordnungsflächen)
 - Fließgewässer

Hinweis: Nicht alle in der Legende aufgeführten Informationen sind in jedem Kartenblatt enthalten.

Einflüsse auf den Erhaltungsgrad der Schutzgegenstände

Erholungsnutzung

- Kanu-Ein-/ Ausstieg
- Campingplatz

Gewässer-Bauwerke

- Absturz
- Schwelle
- rauhe Gleite/ Rampe
- Durchlass mit Uferunterbrechung
- Durchlass mit Laufverengung
- Durchlass mit Uferunterbrechung und Laufverengung

Technische Anlagen (Gewerbe, Industrie)

- Biogasanlage
- Kläranlage (auch Kleinkläranlage)
- Tierhaltungsbetrieb
- Wasserkraftanlage
- Windkraftanlage

Eigentumssituation

Öffentliche Flächen

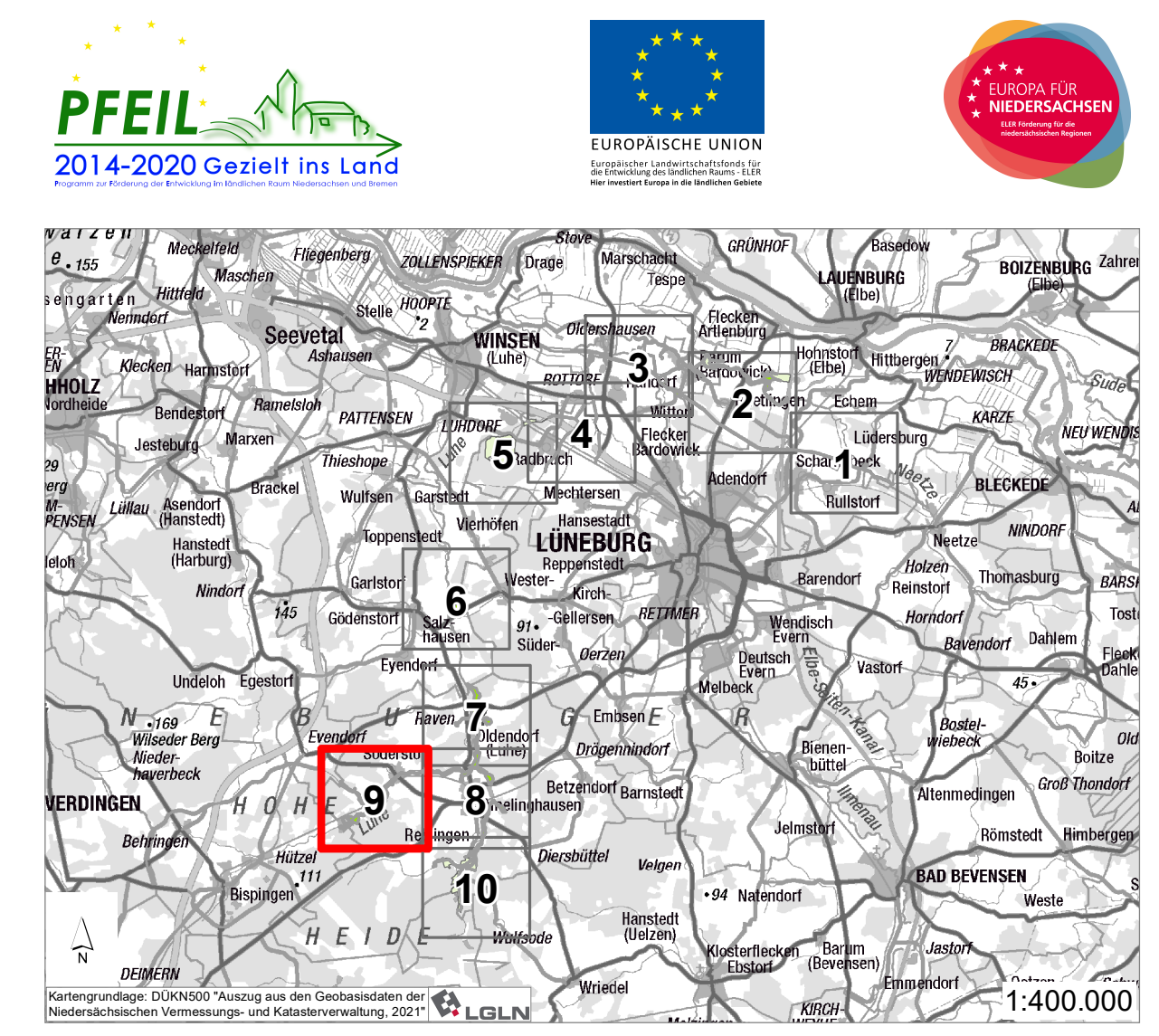
- Bundeseigene Flächen
- Landeseigene Flächen (Flächen der Niedersächsischen Landesforsten)
- Kreiseigene Flächen (Landkreis Lüneburg)
- Flächen der Gemeinden

Private Flächen

- Privatflächen

Vorhandene Schutzgebiete

- Naturschutzgebiet (NSG), mit Gebietsnummer
- Landschaftsschutzgebiet (LSG), mit Gebietsnummer



Projekt
 FFH-Managementplan zum FFH-Gebiet Nr. 212 (DE 2626-331) „Gewässersystem der Luhe und unteren Neetze“
 Teilgebiet im Landkreis Lüneburg

Maßstab
 1 : 10.000

Projekt-Nr. - Karten-Nr.
 42106 - 006

Blatt-Nr.
 9 von 10

Kartenninhalt
 Datum/ Änderung
 15.12.2022

Karte 6
Nutzungs- und Eigentumssituation

Auftraggeber
Landkreis Lüneburg
 Auf dem Michaeliskloster 4
 21335 Lüneburg

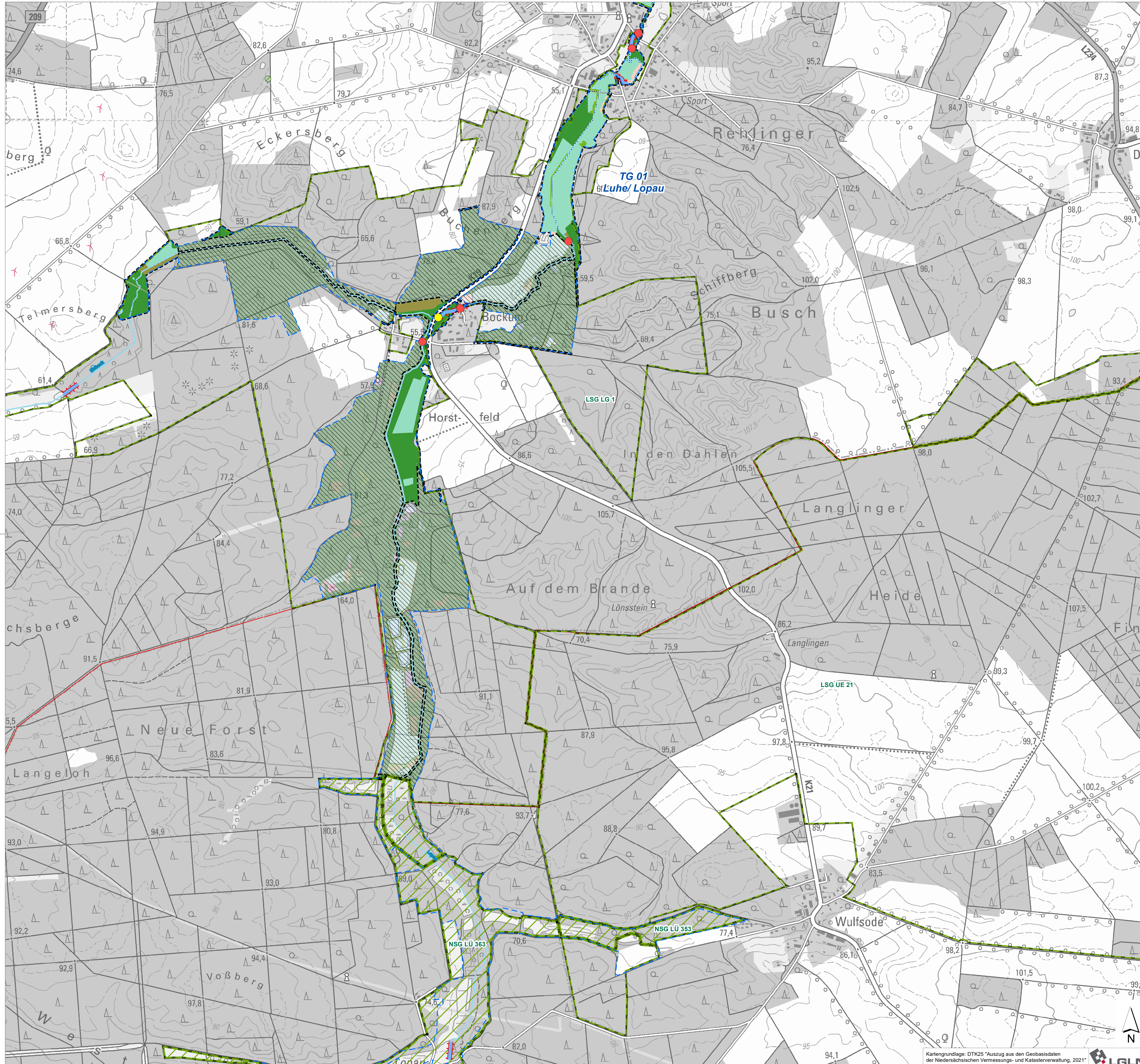
Unterschrift
 Freigabe Datum

Planung Entwurf Gestaltung
 Landschaft Stadtraum Grünflächen Gärten
 Städtebau Freiraumplanung Landschaftsplanung

Entwicklung und Gestaltung von Landschaft

E G L

EGL GmbH · Lüneburger Weg 32a · 21337 Lüneburg
 Tel. 04131- 22 70 8-0 · buero@luebeck-egl-plan.de



Nutzungstypen

- Wälder
- Gebüsch und Gehölzbestände
- Gewässer
- Sümpfe/ Moore
- Magerrasen/ Heiden
- Offenbodenbereiche
- Grünland
- Stauden- und Ruderalfluren
- Acker/ Gartenaufläen
- Siedlungsfläche
- Verkehrsfläche

Quelle: BMS-UMWELTPLANUNG (2018, 2016)
 LANDKREIS LÜNEBURG (2014)
 SAMTGEMEINSCHAFT BARDOWICK (2018)
 NFP (2017) (nachrichtlich, transparente Darstellung)

- Plangebiet
 - Beschriftung der Teilgebiete
 - FFH-Gebiet Nr. 212 „Gewässersystem der Luhe und unteren Neetze“ (DE 2626-331)
 - Blattschnitt
- Nachrichtlich**
- Kreisgrenze
 - Natürliche Waldentwicklung (NWE10) auf niedersächsischen Landeswaldflächen
 - Überschwemmungsgebiet (Verordnungsflächen)
 - Fließgewässer

Hinweis: Nicht alle in der Legende aufgeführten Informationen sind in jedem Kartenblatt enthalten.

Einflüsse auf den Erhaltungsgrad der Schutzgegenstände

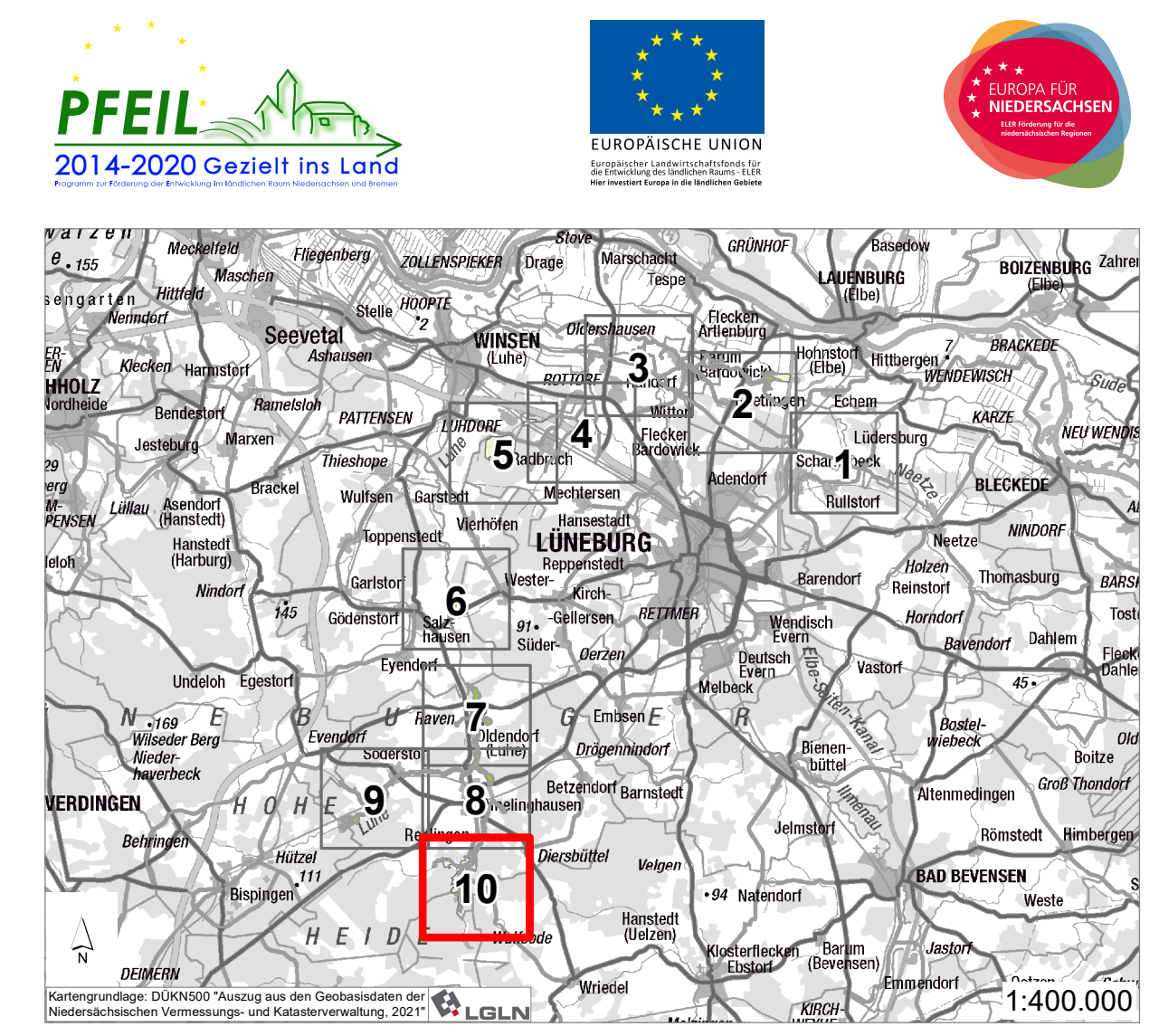
- Erholungsnutzung**
- Kanu-Ein-/ Ausstieg
 - Campingplatz
- Gewässer-Bauwerke**
- Absturz
 - Schwelle
 - rauhe Gleite/ Rampe
 - Durchlass mit Uferunterbrechung
 - Durchlass mit Laufverengung
 - Durchlass mit Uferunterbrechung und Laufverengung
- Technische Anlagen (Gewerbe, Industrie)**
- Biogasanlage
 - Kläranlage (auch Kleinkläranlage)
 - Tierhaltungsbetrieb
 - Wasserkraftanlage
 - Windkraftanlage

Eigentumsituation

- Öffentliche Flächen**
- Bundeseigene Flächen
 - Landeseigene Flächen (Flächen der Niedersächsischen Landesforsten)
 - Kreiseigene Flächen (Landkreis Lüneburg)
 - Flächen der Gemeinden
- Private Flächen**
- Privatflächen

Vorhandene Schutzgebiete

- Naturschutzgebiet (NSG), mit Gebietsnummer
- Landschaftsschutzgebiet (LSG), mit Gebietsnummer



Projekt: FFH-Managementplan zum FFH-Gebiet Nr. 212 (DE 2626-331) „Gewässersystem der Luhe und unteren Neetze“ Teilgebiet im Landkreis Lüneburg

Maßstab: 1:10.000
 Projekt-Nr. - Karten-Nr.: 42106 - 006
 Blatt-Nr.: 10 von 10
 Datum/Änderung: 15.12.2022

Karte 6
Nutzungs- und Eigentumsituation

Auftraggeber: Landkreis Lüneburg
 Auf dem Michaeliskloster 4
 21335 Lüneburg

Unterschrift: _____
 Freigabe Datum: _____

Planung Entwurf Gestaltung
 Landschaft Stadtraum Grünflächen Gärten
 Städtebau Freiraumplanung Landschaftsplanung

Entwicklung und Gestaltung von Landschaft

E G L

EGl GmbH · Lüneburger Weg 32a · 21337 Lüneburg
 Tel. 04131- 22 70 8-0 · buero@lue-nb.de