



Erhaltungsziele sowie sonstige Schutz- und Entwicklungsziele
Naturschutzfachliche Ziele

- WA₁ bodensaure Buchenwald, mit geringem Totholzanteil (Lebensraumtyp 9110)
- WA₂ bodensaure Buchenwald, totholzreich (Lebensraumtyp 9110)
- WA_{1A} bodensaure Stachelreih-Buchenwald, mit geringem Totholzanteil (Lebensraumtyp 9120)
- WA_{1B} bodensaure Stachelreih-Buchenwald, totholzreich (Lebensraumtyp 9120)
- WA_{2A} mesophile Buchenwald, mit geringem Totholzanteil (Lebensraumtyp 9130)
- WA_{2B} mesophile Buchenwald, totholzreich (Lebensraumtyp 9130)
- WA₃ nährstoffreicher Bruch- und Sumpfwald, mit geringem Totholzanteil
- WA₄ nährstoffreicher Bruch- und Sumpfwald, totholzreich
- WA_{4A} nährstoffreicher Bruch- und Sumpfwald, mit geringem Totholzanteil, strukturelle Waldausänderer
- WA_{4B} nährstoffreicher Bruch- und Sumpfwald, totholzreich, strukturelle Waldausänderer
- WA_{4C} nährstoffreicher Bruch- und Sumpfwald als Niedermoorwald
- WC₁ mesophiler Lichtwald, mit geringem Totholzanteil (Lebensraumtyp 9160)
- WC₂ mesophiler Lichtwald, totholzreich (Lebensraumtyp 9160)
- WC₃ mesophiler Lichtwald, mit geringem Totholzanteil, strukturelle Waldausänderer (Lebensraumtyp 9160)
- WC₄ mesophiler Lichtwald, totholzreich, strukturelle Waldausänderer (Lebensraumtyp 9160)
- WC₅ bodensaure Lichtwald mit geringem Totholzanteil (Lebensraumtyp 9190)
- WC₆ bodensaure Lichtwald, totholzreich (Lebensraumtyp 9190)
- WC₇ bodensaure Lichtwald mit geringem Totholzanteil, strukturelle Waldausänderer (Lebensraumtyp 9190)
- WC₈ bodensaure Lichtwald als Niedermoorwald
- WB₁ Moorkaas, mit geringem Totholzanteil (Lebensraumtyp 9100)
- WB₂ Moorkaas, totholzreich (Lebensraumtyp 9100)
- WB₃ Moorkaas, mit geringem Totholzanteil, strukturelle Waldausänderer (Lebensraumtyp 9100)
- WB₄ Moorkaas, totholzreich, strukturelle Waldausänderer (Lebensraumtyp 9100)
- WK₁ Kiefern-Lichtwald, mit geringem Totholzanteil
- WK₂ Kiefern-Lichtwald, totholzreich
- WK₃ Kiefern-Lichtwald, mit geringem Totholzanteil, strukturelle Waldausänderer
- WK₄ Kiefern-Lichtwald, totholzreich, strukturelle Waldausänderer
- WE₁ Auwald, mit geringem Totholzanteil (Lebensraumtyp 91E0, Fischotter)
- WE₂ Auwald, totholzreich (Lebensraumtyp 91E0, Fischotter)
- WE₃ Auwald, mit geringem Totholzanteil, strukturelle Waldausänderer (Lebensraumtyp 91E0, Fischotter)
- WE₄ Auwald, totholzreich, strukturelle Waldausänderer (Lebensraumtyp 91E0, Fischotter)
- DM₁ offenes mesophiles Mäh-Grünland (Lebensraumtyp 6510, Fischotter)
- DM₂ offenes Nass- und Feuchtwiesenland
- DM₃ Saisunied (Lebensraumtyp 1360)
- N geschützte Schotter (Fischotter)
- LF Uferstaudenfluren (Lebensraumtyp 6430, Fischotter, Grüne Flussjungfer)
- DM₄ genötigtgedrehtes mesophiles Mähgrünland (Lebensraumtyp 6510, Fischotter)
- DN₁ genötigtgedrehtes Feuchtwiesenland
- HF Feuchte Heiden (Lebensraumtyp 4010)
- HC Sandheiden außerhalb von Dünen (Lebensraumtyp 4020)
- HW Wäldchen (Lebensraumtyp 9130)
- HS Sandrückenmassen außerhalb von Dünen
- RN Borstgraswiesen (Lebensraumtyp 6200)
- ZP Pfeifengraswiesen (Lebensraumtyp 6410)
- A widerzueiche Sandecke
- MH Hochmoore (Lebensraumtyp 7110)
- MO Übergangsmoore (Lebensraumtyp 7140)
- MS Schraubelobsteigen (Lebensraumtyp 7150)
- SD obereuropäer Stillegräser (Lebensraumtyp 3110)
- SM obige- bis mesophile Stillegräser
- EE meso- bis europäer Stillegräser (Lebensraumtyp 3150)
- SD dystrophe Stillegräser (Lebensraumtyp 3160)
- F naturnahe Fließgewässer (Lebensraumtyp 3200, Fischotter, Groppe, Flussneunauge, Bachneunauge, Grüne Flussjungfer)
- O ohne naturschutzfachlicher Signifikanz

Buchstaben für die Neuentwicklung von ausgewählten Lebensraumtypen

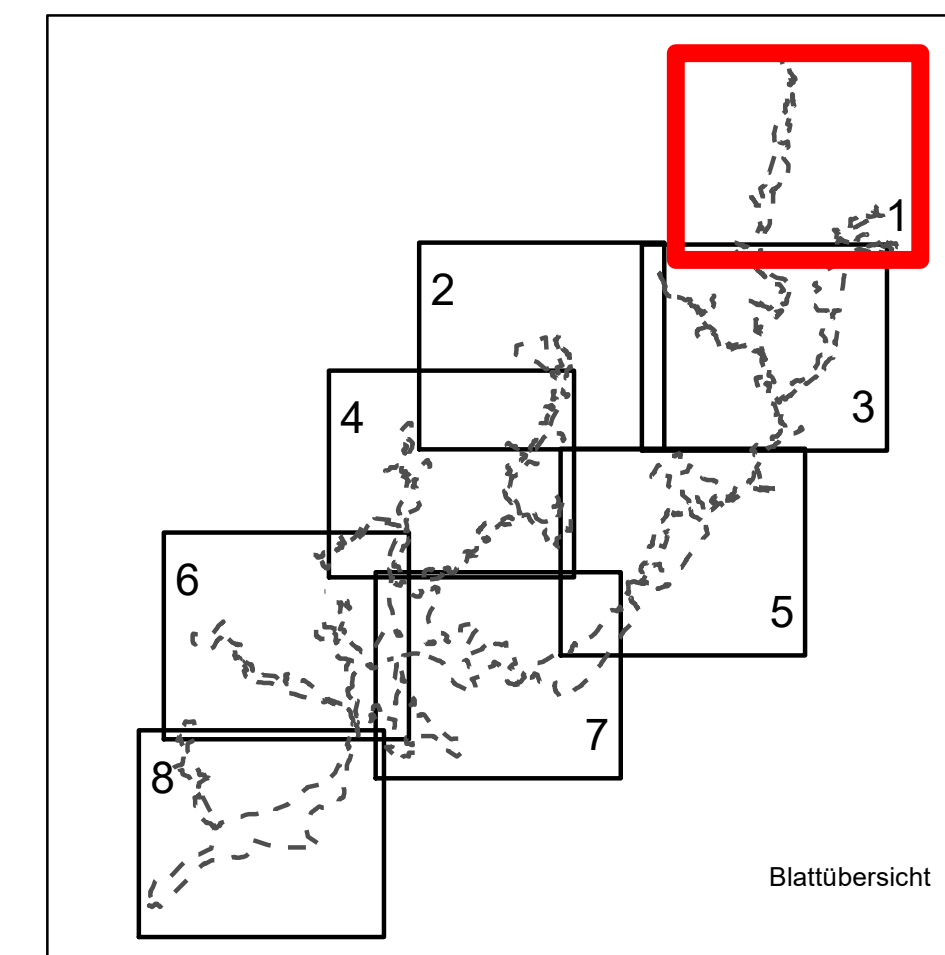
- Neuentwicklung

Zielkategorien

- Erhalt Flächegröße und Flächenqualität (E)
- Wiederherstellung aus dem Netzzusammenhang bezügl. Qualität (WQZ)
- Wiederherstellung nach Verschiebung bezügl. Qualität (Erhaltungsgut) (WVQ)
- Wiederherstellung aus dem Netzzusammenhang bezügl. Flächegröße (WVF)
- Wiederherstellung nach Verschiebung bezügl. Flächegröße (WVF)
- Ziele für die weitere Entfaltung von Natura 2000 (Z)
- sonstige Schutz- und Entwicklungsziele (S)

Sonstiges

- Planungsraum
- FFH-Gebiet Nr. 077 "Böhme"



Quelle Kartengrundlage: A6, Anlag bis zur Geländehöhe bei Höhenänderungen (Vermessung- und Kartennachbearbeitung) © 2015 LGLN

Managementplan für das FFH-Gebiet Nr. 77 „Böhme“ und Nebengewässer im Landkreis Heidekreis

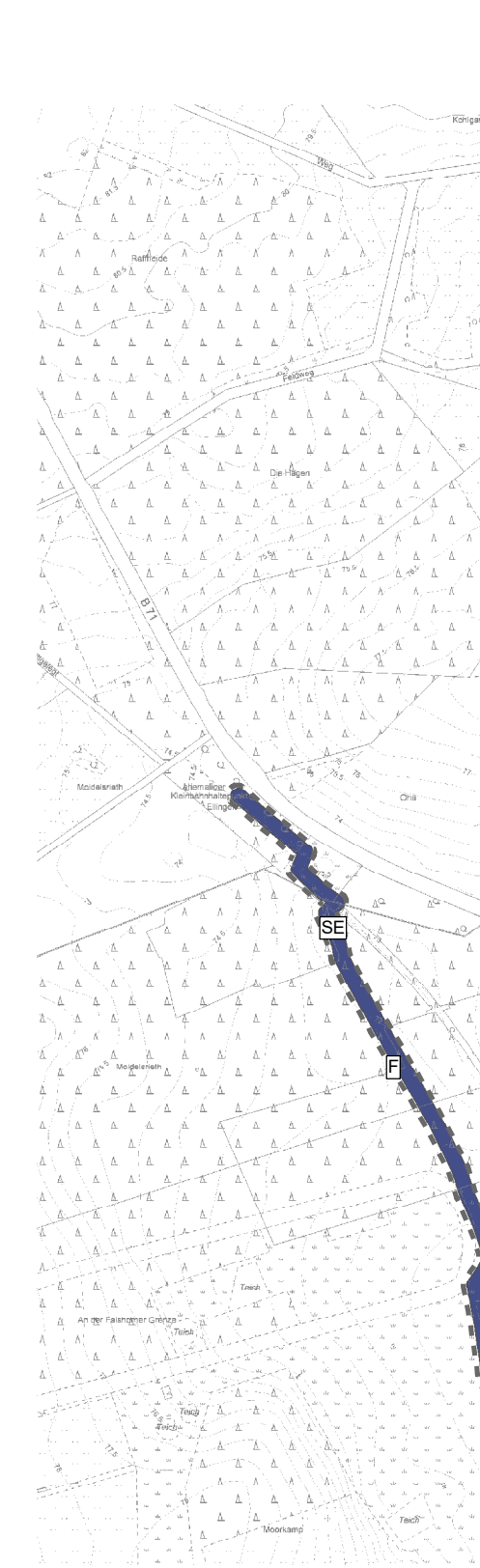
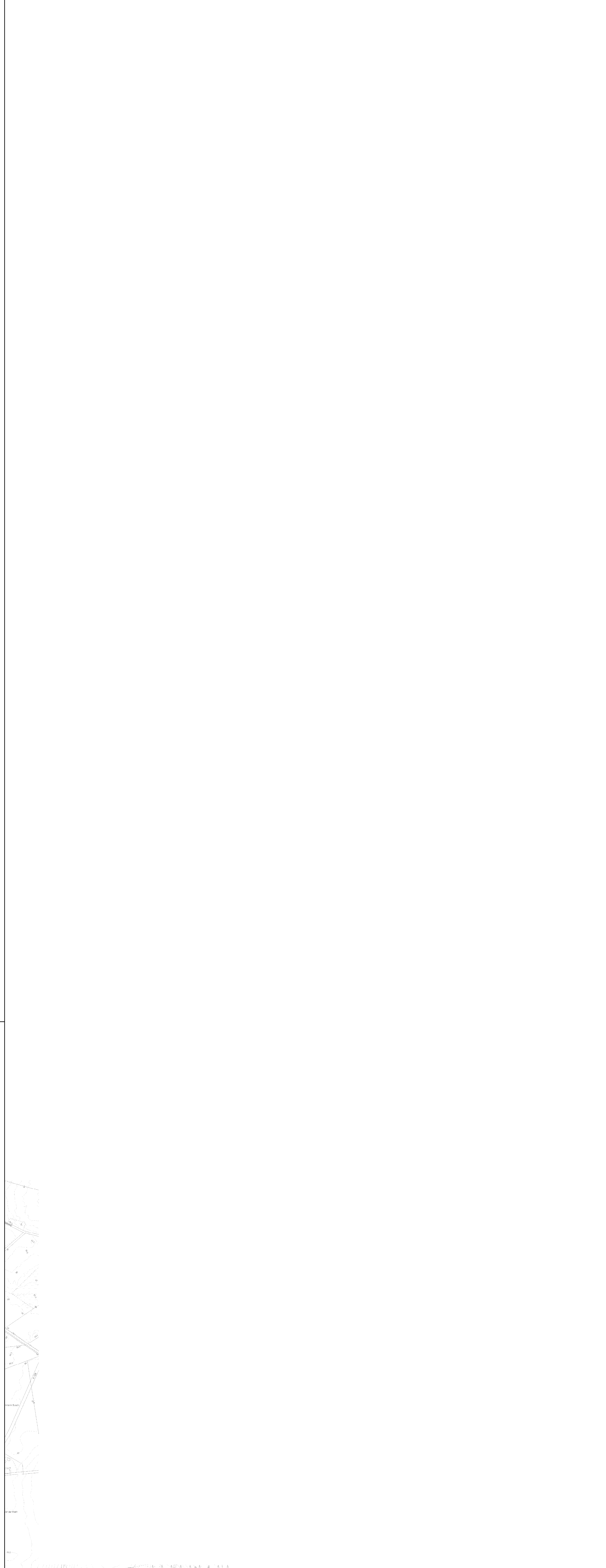
Erhaltungsziele sowie sonstige Schutz- und Entwicklungsziele

Auftraggeber:
Landkreis Heidekreis

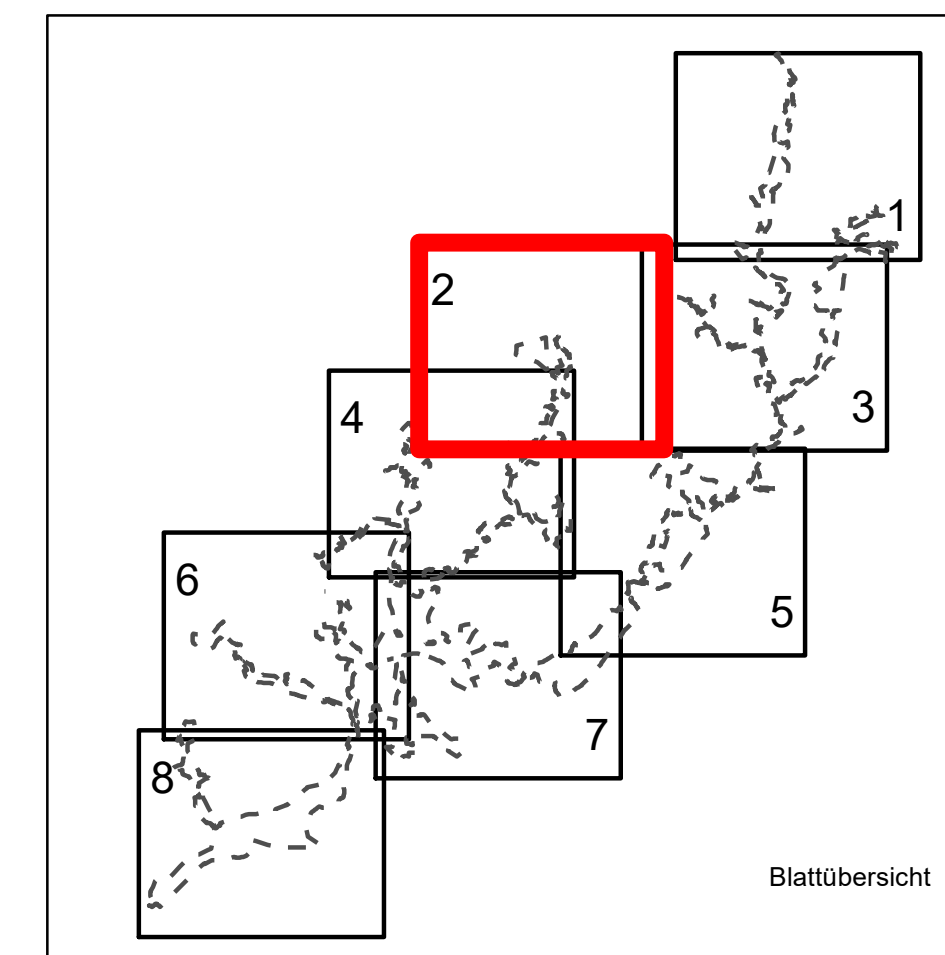
Maßstab: 1 : 10.000 N Nord Karten-Nr. 9 Blatt 1

Prof. Dr. Thomas Kaiser - freier Landschaftsarchitekt
Arbeitsgruppe Land & Wasser

bearb.: S.G. 11/22
gez.: Y.V. 11/22
Am Amthof 18 - 29355 Boedenbüssel - Tel. 05145/2575 - Fax 283964
gpx:



- Erhaltungsziele sowie sonstige Schutz- und Entwicklungsziele**
- Naturschutzliche Ziele**
- WA_a bodensaure Buchenwald, mit geringem Totholzanteil (Lebensraumtyp 9110)
 - WA_b bodensaure Buchenwald, totholzreich (Lebensraumtyp 9110)
 - WA_{1a} bodensaure Stachelreier-Buchenwald, mit geringem Totholzanteil (Lebensraumtyp 9120)
 - WA_{1b} bodensaure Stachelreier-Buchenwald, totholzreich (Lebensraumtyp 9120)
 - WA_{2a} mesophile Buchenwald, mit geringem Totholzanteil (Lebensraumtyp 9130)
 - WA_{2b} mesophile Buchenwald, totholzreich (Lebensraumtyp 9130)
 - WA₃ nährstoffreicher Bruch- und Sumpfwald, mit geringem Totholzanteil
 - WA₄ nährstoffreicher Bruch- und Sumpfwald, totholzreich
 - WA_{4a} nährstoffreicher Bruch- und Sumpfwald, mit geringem Totholzanteil, strukturelle Waldaußenänder
 - WA_{4b} nährstoffreicher Bruch- und Sumpfwald, totholzreich, strukturelle Waldaußenänder
 - WA_{4c} nährstoffreicher Bruch- und Sumpfwald als Niedermwald
 - WC₁ mesophiler Lichtwald, mit geringem Totholzanteil (Lebensraumtyp 9160)
 - WC₂ mesophiler Lichtwald, totholzreich (Lebensraumtyp 9160)
 - WC_{3a} mesophiler Lichtwald, mit geringem Totholzanteil, strukturelle Waldaußenänder (Lebensraumtyp 9160)
 - WC_{3b} mesophiler Lichtwald, totholzreich, strukturelle Waldaußenänder (Lebensraumtyp 9160)
 - WC₄ bodensaure Lichtwald mit geringem Totholzanteil (Lebensraumtyp 9190)
 - WC₅ bodensaure Lichtwald, totholzreich (Lebensraumtyp 9190)
 - WC_{5a} bodensaure Lichtwald mit geringem Totholzanteil, strukturelle Waldaußenänder (Lebensraumtyp 9190)
 - WC_{5b} bodensaure Lichtwald als Niedermwald
 - WB₁ Mooswald, mit geringem Totholzanteil (Lebensraumtyp 9100)
 - WB₂ Mooswald, totholzreich (Lebensraumtyp 9100)
 - WB_{3a} Mooswald, mit geringem Totholzanteil, strukturelle Waldaußenänder (Lebensraumtyp 9100)
 - WB_{3b} Mooswald, totholzreich, strukturelle Waldaußenänder (Lebensraumtyp 9100)
 - WK₁ Kiefern-Lichtwald, mit geringem Totholzanteil
 - WK₂ Kiefern-Lichtwald, totholzreich
 - WK_{3a} Kiefern-Lichtwald, mit geringem Totholzanteil, strukturelle Waldaußenänder
 - WK_{3b} Kiefern-Lichtwald, totholzreich, strukturelle Waldaußenänder
 - WE₁ Auwald, mit geringem Totholzanteil (Lebensraumtyp 91E0, Fischotter)
 - WE₂ Auwald, totholzreich (Lebensraumtyp 91E0, Fischotter)
 - WE₃ Auwald, mit geringem Totholzanteil, strukturelle Waldaußenänder (Lebensraumtyp 91E0, Fischotter)
 - WE₄ Auwald, totholzreich, strukturelle Waldaußenänder (Lebensraumtyp 91E0, Fischotter)
 - GM₁ offenes mesophiles Mah-Grünland (Lebensraumtyp 6510, Fischotter)
 - GM₂ offenes Nass- und Feuchtgrünland
 - GM₃ Saisungras (Lebensraumtyp 1360)
 - N geschützte Schilf (Fischotter)
 - LF Uferstaudenfluren (Lebensraumtyp 6430, Fischotter, Grüne Flussjungfer)
 - GM₄ genutzungsdeutliches mesophiles Mähgrünland (Lebensraumtyp 6510, Fischotter)
 - GM₅ genutzungsdeutliches Feuchtgrünland
 - HF Feuchte Heiden (Lebensraumtyp 4010)
 - HC Sandheiden außerhalb von Dünen (Lebensraumtyp 4020)
 - HW Wäldchen (Lebensraumtyp 9100)
 - HS Sandrückenrasen außerhalb von Dünen
 - RN Borstgrasrasen (Lebensraumtyp 6200)
 - ZP Pfeifengrasswiesen (Lebensraumtyp 6410)
 - A wälderreiche Sandecke
 - MH Hochmoore (Lebensraumtyp 7110)
 - MO Übergangsmoore (Lebensraumtyp 7140)
 - MS Schraubbereichen (Lebensraumtyp 7150)
 - SD oligo- bis mesotrophe Stillegewässer (Lebensraumtyp 3110)
 - SM oligo- bis mesotrophe Stillegewässer
 - EE meso- bis eutrophe Stillegewässer (Lebensraumtyp 3150)
 - SD dystrophe Stillegewässer (Lebensraumtyp 3160)
 - F naturnahe Fließgewässer (Lebensraumtyp 3200, Fischotter, Groppe, Flussneunauge, Bachneunauge, Grüne Flussjungfer)
 - O ohne naturschutzlicher Signifikanz
- Bezeichnungen für die Neuentwicklung von ausgewählten Lebensraumtypen**
- Bezeichnung
 - Bezeichnung
- Zielkategorien**
- Erhalt Flächegröße und Flächenqualität (E)
 - Wiederherstellung aus dem Netzzusammenhang bezügl. Qualität (WNG)
 - Wiederherstellung nach Verschiebung bezügl. Qualität (Erhaltungszustand) (WVQ)
 - Wiederherstellung aus dem Netzzusammenhang bezügl. Flächegröße (WVF)
 - Wiederherstellung nach Verschiebung bezügl. Flächegröße (WVF)
 - Ziele für die weitere Entwicklung von Natura 2000 (Z)
 - sonstige Schutz- und Entwicklungsziele (S)
- Sonstiges**
- Planungsraum
 - FFH-Gebiet Nr. 077 „Böhme“



Quelle Kartengrundlage: AIG, Auszug aus dem Geländeplan der Westfälischen Provinzverwaltung und Kartographie © 2010

Managementplan für das FFH-Gebiet Nr. 77 „Böhme“ und Nebengewässer im Landkreis Heidekreis

Erhaltungsziele sowie sonstige Schutz- und Entwicklungsziele

Auftraggeber: Landkreis Heidekreis

Maßstab: 1 : 10.000

N

NORD

Karten-Nr. 9 Blatt 2

Prof. Dr. Thomas Kaiser - freier Landschaftsarchitekt

Arbeitsgruppe Land & Wasser

Am Amthof 18 - 29355 Boedenbittel - Tel. 05145/2275 - Fax 283664

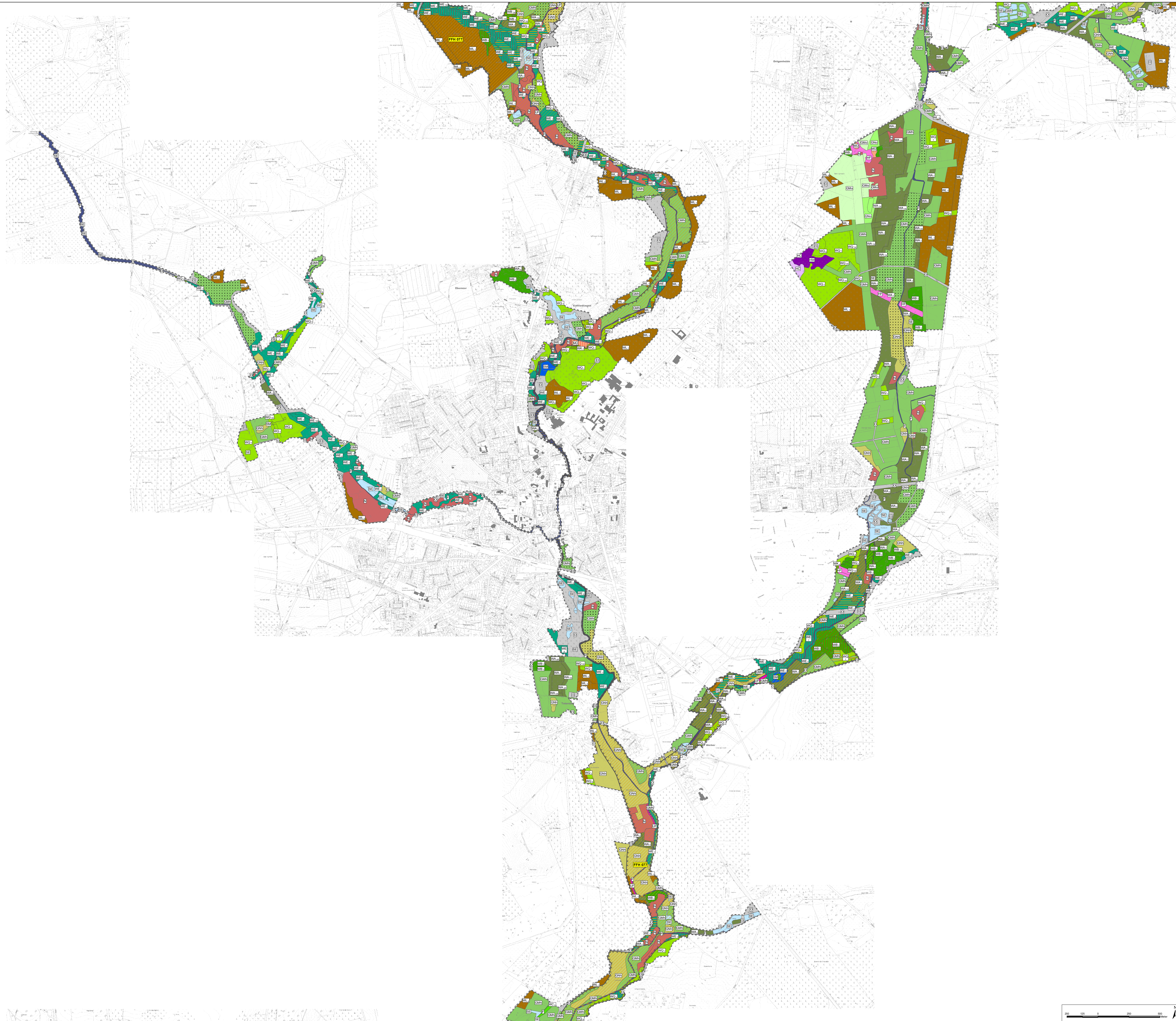
bearb.: S.G. 11/22

gez.: Y.V. 11/22

gpx:

Am Amthof 18 - 29355 Boedenbittel - Tel. 05145/2275 - Fax 283664

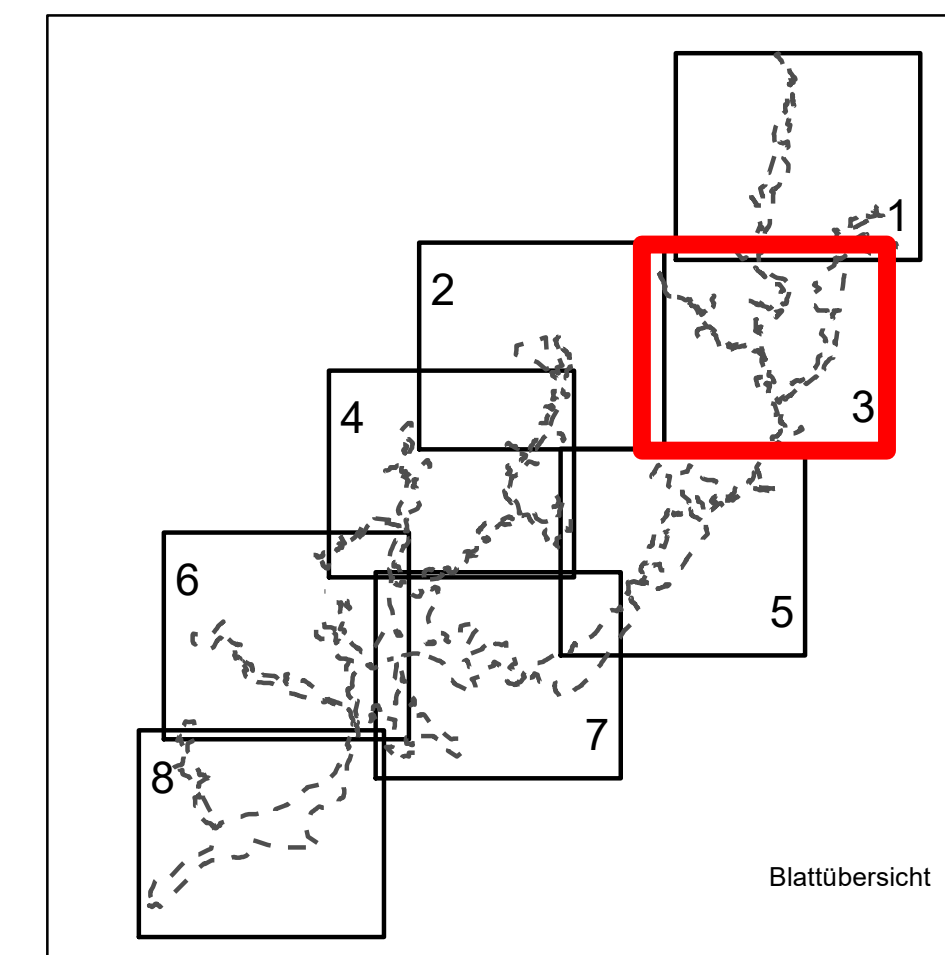
G.8516



- Erhaltungsziele sowie sonstige Schutz- und Entwicklungsziele**
Naturschutzliche Ziele
- WA₁ bodensaure Buchenwald, mit geringem Totholzanteil (Lebensraumtyp 9110)
 - WA₂ bodensaure Buchenwald, totholzreich (Lebensraumtyp 9111)
 - WA₃ bodensaure Buchenwald, totholzreich (Lebensraumtyp 9112)
 - WA₄ bodensaure Buchenwald, totholzreich (Lebensraumtyp 9120)
 - WA₅ bodensaure Buchenwald, totholzreich (Lebensraumtyp 9120)
 - WA₆ bodensaure Buchenwald, totholzreich (Lebensraumtyp 9120)
 - WA₇ bodensaure Buchenwald, totholzreich (Lebensraumtyp 9120)
 - WA₈ bodensaure Buchenwald, totholzreich (Lebensraumtyp 9120)
 - WA₉ bodensaure Buchenwald, totholzreich (Lebensraumtyp 9120)
 - WA₁₀ bodensaure Buchenwald, totholzreich (Lebensraumtyp 9120)
 - WA₁₁ bodensaure Buchenwald, totholzreich (Lebensraumtyp 9120)
 - WA₁₂ bodensaure Buchenwald, totholzreich (Lebensraumtyp 9120)
 - WA₁₃ bodensaure Buchenwald, totholzreich (Lebensraumtyp 9120)
 - WA₁₄ bodensaure Buchenwald, totholzreich (Lebensraumtyp 9120)
 - WA₁₅ bodensaure Buchenwald, totholzreich (Lebensraumtyp 9120)
 - WA₁₆ bodensaure Buchenwald, totholzreich (Lebensraumtyp 9120)
 - WA₁₇ bodensaure Buchenwald, totholzreich (Lebensraumtyp 9120)
 - WA₁₈ bodensaure Buchenwald, totholzreich (Lebensraumtyp 9120)
 - WA₁₉ bodensaure Buchenwald, totholzreich (Lebensraumtyp 9120)
 - WA₂₀ bodensaure Buchenwald, totholzreich (Lebensraumtyp 9120)
 - WA₂₁ bodensaure Buchenwald, totholzreich (Lebensraumtyp 9120)
 - WA₂₂ bodensaure Buchenwald, totholzreich (Lebensraumtyp 9120)
 - WA₂₃ bodensaure Buchenwald, totholzreich (Lebensraumtyp 9120)
 - WA₂₄ bodensaure Buchenwald, totholzreich (Lebensraumtyp 9120)
 - WA₂₅ bodensaure Buchenwald, totholzreich (Lebensraumtyp 9120)
 - WA₂₆ bodensaure Buchenwald, totholzreich (Lebensraumtyp 9120)
 - WA₂₇ bodensaure Buchenwald, totholzreich (Lebensraumtyp 9120)
 - WA₂₈ bodensaure Buchenwald, totholzreich (Lebensraumtyp 9120)
 - WA₂₉ bodensaure Buchenwald, totholzreich (Lebensraumtyp 9120)
 - WA₃₀ bodensaure Buchenwald, totholzreich (Lebensraumtyp 9120)
 - WA₃₁ bodensaure Buchenwald, totholzreich (Lebensraumtyp 9120)
 - WA₃₂ bodensaure Buchenwald, totholzreich (Lebensraumtyp 9120)
 - WA₃₃ bodensaure Buchenwald, totholzreich (Lebensraumtyp 9120)
 - WA₃₄ bodensaure Buchenwald, totholzreich (Lebensraumtyp 9120)
 - WA₃₅ bodensaure Buchenwald, totholzreich (Lebensraumtyp 9120)
 - WA₃₆ bodensaure Buchenwald, totholzreich (Lebensraumtyp 9120)
 - WA₃₇ bodensaure Buchenwald, totholzreich (Lebensraumtyp 9120)
 - WA₃₈ bodensaure Buchenwald, totholzreich (Lebensraumtyp 9120)
 - WA₃₉ bodensaure Buchenwald, totholzreich (Lebensraumtyp 9120)
 - WA₄₀ bodensaure Buchenwald, totholzreich (Lebensraumtyp 9120)
 - WA₄₁ bodensaure Buchenwald, totholzreich (Lebensraumtyp 9120)
 - WA₄₂ bodensaure Buchenwald, totholzreich (Lebensraumtyp 9120)
 - WA₄₃ bodensaure Buchenwald, totholzreich (Lebensraumtyp 9120)
 - WA₄₄ bodensaure Buchenwald, totholzreich (Lebensraumtyp 9120)
 - WA₄₅ bodensaure Buchenwald, totholzreich (Lebensraumtyp 9120)
 - WA₄₆ bodensaure Buchenwald, totholzreich (Lebensraumtyp 9120)
 - WA₄₇ bodensaure Buchenwald, totholzreich (Lebensraumtyp 9120)
 - WA₄₈ bodensaure Buchenwald, totholzreich (Lebensraumtyp 9120)
 - WA₄₉ bodensaure Buchenwald, totholzreich (Lebensraumtyp 9120)
 - WA₅₀ bodensaure Buchenwald, totholzreich (Lebensraumtyp 9120)
 - WA₅₁ bodensaure Buchenwald, totholzreich (Lebensraumtyp 9120)
 - WA₅₂ bodensaure Buchenwald, totholzreich (Lebensraumtyp 9120)
 - WA₅₃ bodensaure Buchenwald, totholzreich (Lebensraumtyp 9120)
 - WA₅₄ bodensaure Buchenwald, totholzreich (Lebensraumtyp 9120)
 - WA₅₅ bodensaure Buchenwald, totholzreich (Lebensraumtyp 9120)
 - WA₅₆ bodensaure Buchenwald, totholzreich (Lebensraumtyp 9120)
 - WA₅₇ bodensaure Buchenwald, totholzreich (Lebensraumtyp 9120)
 - WA₅₈ bodensaure Buchenwald, totholzreich (Lebensraumtyp 9120)
 - WA₅₉ bodensaure Buchenwald, totholzreich (Lebensraumtyp 9120)
 - WA₆₀ bodensaure Buchenwald, totholzreich (Lebensraumtyp 9120)
 - WA₆₁ bodensaure Buchenwald, totholzreich (Lebensraumtyp 9120)
 - WA₆₂ bodensaure Buchenwald, totholzreich (Lebensraumtyp 9120)
 - WA₆₃ bodensaure Buchenwald, totholzreich (Lebensraumtyp 9120)
 - WA₆₄ bodensaure Buchenwald, totholzreich (Lebensraumtyp 9120)
 - WA₆₅ bodensaure Buchenwald, totholzreich (Lebensraumtyp 9120)
 - WA₆₆ bodensaure Buchenwald, totholzreich (Lebensraumtyp 9120)
 - WA₆₇ bodensaure Buchenwald, totholzreich (Lebensraumtyp 9120)
 - WA₆₈ bodensaure Buchenwald, totholzreich (Lebensraumtyp 9120)
 - WA₆₉ bodensaure Buchenwald, totholzreich (Lebensraumtyp 9120)
 - WA₇₀ bodensaure Buchenwald, totholzreich (Lebensraumtyp 9120)
 - WA₇₁ bodensaure Buchenwald, totholzreich (Lebensraumtyp 9120)
 - WA₇₂ bodensaure Buchenwald, totholzreich (Lebensraumtyp 9120)
 - WA₇₃ bodensaure Buchenwald, totholzreich (Lebensraumtyp 9120)
 - WA₇₄ bodensaure Buchenwald, totholzreich (Lebensraumtyp 9120)
 - WA₇₅ bodensaure Buchenwald, totholzreich (Lebensraumtyp 9120)
 - WA₇₆ bodensaure Buchenwald, totholzreich (Lebensraumtyp 9120)
 - WA₇₇ bodensaure Buchenwald, totholzreich (Lebensraumtyp 9120)
 - WA₇₈ bodensaure Buchenwald, totholzreich (Lebensraumtyp 9120)
 - WA₇₉ bodensaure Buchenwald, totholzreich (Lebensraumtyp 9120)
 - WA₈₀ bodensaure Buchenwald, totholzreich (Lebensraumtyp 9120)
 - WA₈₁ bodensaure Buchenwald, totholzreich (Lebensraumtyp 9120)
 - WA₈₂ bodensaure Buchenwald, totholzreich (Lebensraumtyp 9120)
 - WA₈₃ bodensaure Buchenwald, totholzreich (Lebensraumtyp 9120)
 - WA₈₄ bodensaure Buchenwald, totholzreich (Lebensraumtyp 9120)
 - WA₈₅ bodensaure Buchenwald, totholzreich (Lebensraumtyp 9120)
 - WA₈₆ bodensaure Buchenwald, totholzreich (Lebensraumtyp 9120)
 - WA₈₇ bodensaure Buchenwald, totholzreich (Lebensraumtyp 9120)
 - WA₈₈ bodensaure Buchenwald, totholzreich (Lebensraumtyp 9120)
 - WA₈₉ bodensaure Buchenwald, totholzreich (Lebensraumtyp 9120)
 - WA₉₀ bodensaure Buchenwald, totholzreich (Lebensraumtyp 9120)
 - WA₉₁ bodensaure Buchenwald, totholzreich (Lebensraumtyp 9120)
 - WA₉₂ bodensaure Buchenwald, totholzreich (Lebensraumtyp 9120)
 - WA₉₃ bodensaure Buchenwald, totholzreich (Lebensraumtyp 9120)
 - WA₉₄ bodensaure Buchenwald, totholzreich (Lebensraumtyp 9120)
 - WA₉₅ bodensaure Buchenwald, totholzreich (Lebensraumtyp 9120)
 - WA₉₆ bodensaure Buchenwald, totholzreich (Lebensraumtyp 9120)
 - WA₉₇ bodensaure Buchenwald, totholzreich (Lebensraumtyp 9120)
 - WA₉₈ bodensaure Buchenwald, totholzreich (Lebensraumtyp 9120)
 - WA₉₉ bodensaure Buchenwald, totholzreich (Lebensraumtyp 9120)
 - WA₁₀₀ bodensaure Buchenwald, totholzreich (Lebensraumtyp 9120)

- Beiträge für die Neuentwicklung von ausgewählten Lebensraumtypen**
- Sachraum Ausweisung
- Zielkategorien**
- Erhalt Flächegröße und Flächenqualität (E)
 - Wiederherstellung aus dem Netzzusammenhang bezüglich Qualität (WNG)
 - Wiederherstellung nach Verschiebung bezüglich Qualität (Erhaltungsziele) (WVQ)
 - Wiederherstellung aus dem Netzzusammenhang bezüglich Flächegröße (WNGF)
 - Wiederherstellung nach Verschiebung bezüglich Flächegröße (WVQF)
 - Ziele für die weitere Entfaltung von Natura 2000 (Z)
 - sonstige Schutz- und Entwicklungsziele (S)

- Sonstiges**
- Planungsraum
 - FFH-Gebiet Nr. 77 „Böhme“



Quelle: Kartengrundlage: AFG, Auszug aus dem Geländeplan der Niedersächsischen Vermessungs- und Kartographieverwaltung © 2015

Managementplan für das FFH-Gebiet Nr. 77 „Böhme“ und Nebengewässer im Landkreis Heidekreis

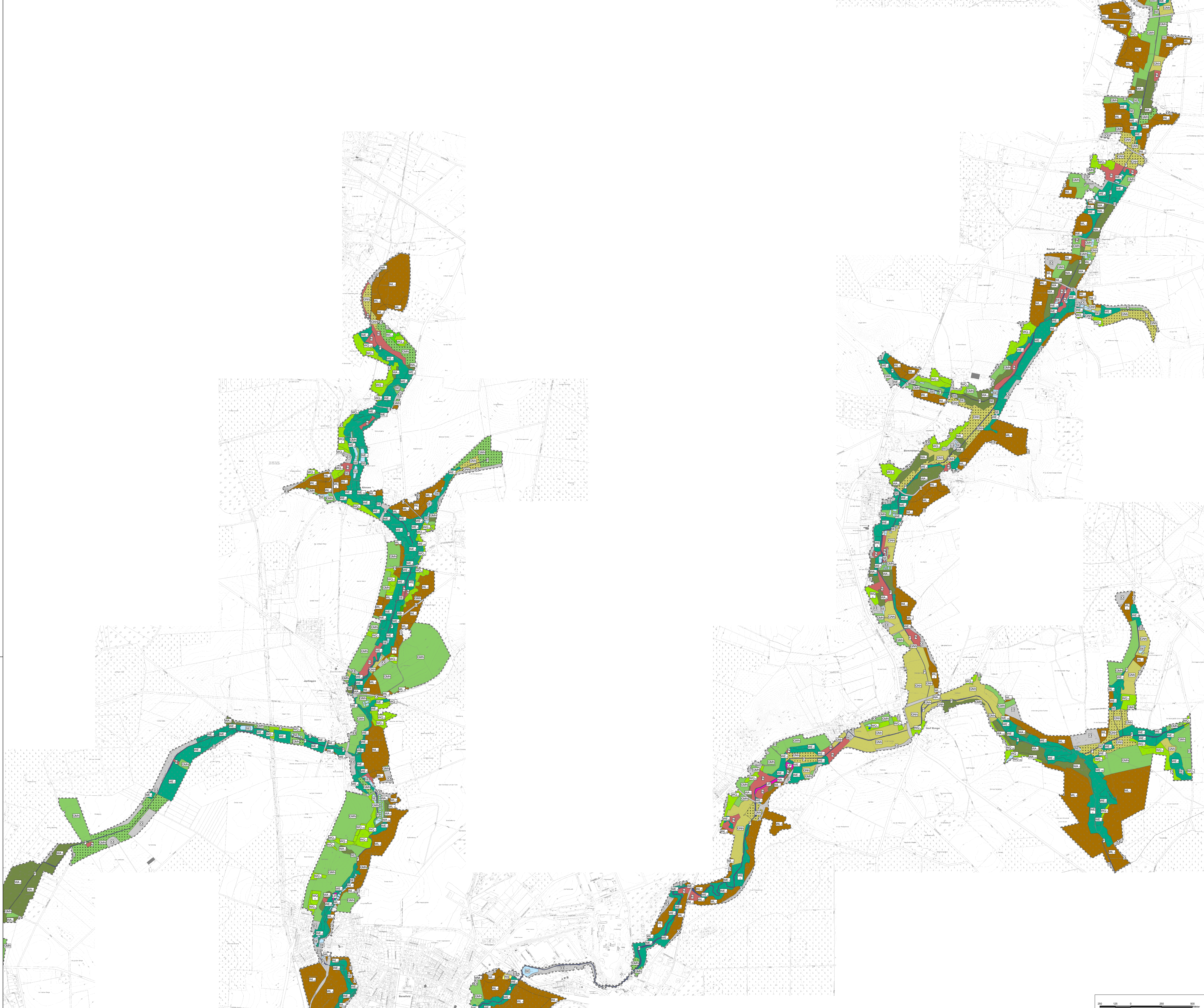
Erhaltungsziele sowie sonstige Schutz- und Entwicklungsziele

Auftraggeber:
Landkreis Heidekreis

Prof. Dr. Thomas Kaiser - freier Landschaftsarchitekt
Arbeitsgruppe Land & Wasser

Am Amshof 18 - 29355 Bienenbüchel - Tel. 05145/2275 - Fax 283964

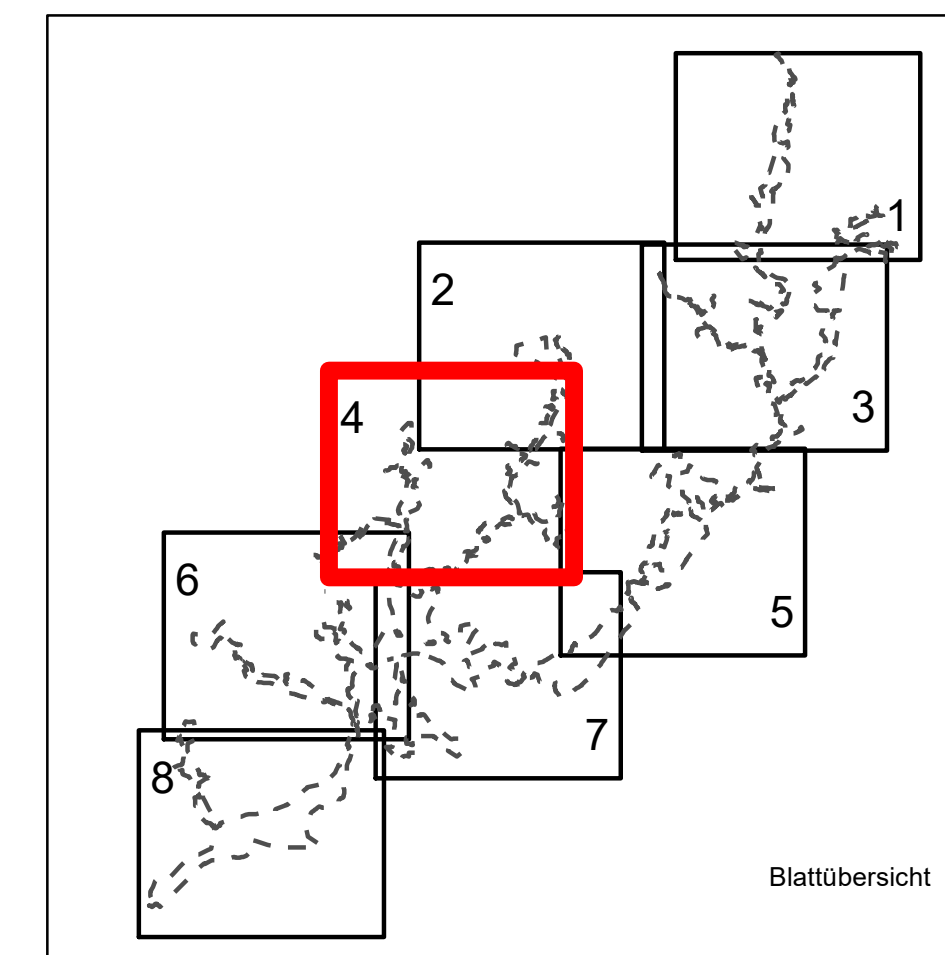
Maßstab: 1 : 10.000 N Nord Karten-Nr. 9 Blatt 3
 bearb.: S.G. 11/22 gez.: Y.V. 11/22
 gpx:



- Erhaltungsziele sowie sonstige Schutz- und Entwicklungsziele**
- Naturschutzliche Ziele**
- WA₁ bodensaure Buchenwald, mit geringem Totholzanteil (Lebensraumtyp 9101)
 - WA₁ bodensaure Buchenwald, totholzreich (Lebensraumtyp 9101)
 - WA_{1A} bodensaure Stochpalmen-Buchenwald, mit geringem Totholzanteil (Lebensraumtyp 9120)
 - WA₁ bodensaure Stochpalmen-Buchenwald, totholzreich (Lebensraumtyp 9120)
 - WA₂ mesophile Buchenwald, mit geringem Totholzanteil (Lebensraumtyp 9130)
 - WA₂ mesophile Buchenwald, totholzreich (Lebensraumtyp 9130)
 - WA₃ nährstoffreicher Bruch- und Sumpfwald, mit geringem Totholzanteil
 - WA₃ nährstoffreicher Bruch- und Sumpfwald, totholzreich
 - WA_{3a} nährstoffreicher Bruch- und Sumpfwald, mit geringem Totholzanteil, strukturelle Wälderänder
 - WA_{3a} nährstoffreicher Bruch- und Sumpfwald, totholzreich, strukturelle Wälderänder
 - WA_{3a} nährstoffreicher Bruch- und Sumpfwald als Niedermoor
 - WC₁ mesophiler Lichtwald, mit geringem Totholzanteil (Lebensraumtyp 9160)
 - WC₁ mesophiler Lichtwald, totholzreich (Lebensraumtyp 9160)
 - WC_{2a} mesophiler Lichtwald, mit geringem Totholzanteil, strukturelle Wälderänder (Lebensraumtyp 9160)
 - WC_{2a} mesophiler Lichtwald, totholzreich, strukturelle Wälderänder (Lebensraumtyp 9160)
 - WC_{2a} bodensaure Lichtwald mit geringem Totholzanteil (Lebensraumtyp 9160)
 - WC_{2a} bodensaure Lichtwald, totholzreich (Lebensraumtyp 9160)
 - WC_{2a} bodensaure Lichtwald mit geringem Totholzanteil, strukturelle Wälderänder (Lebensraumtyp 9160)
 - WC_{2a} bodensaure Lichtwald als Niedermoor
 - WB₁ Mooswald, mit geringem Totholzanteil (Lebensraumtyp 9100)
 - WB₁ Mooswald, totholzreich (Lebensraumtyp 9100)
 - WB_{2a} Mooswald, mit geringem Totholzanteil, strukturelle Wälderänder (Lebensraumtyp 9100)
 - WB_{2a} Mooswald, totholzreich, strukturelle Wälderänder (Lebensraumtyp 9100)
 - WK₁ Kiefern-Lichtwald, mit geringem Totholzanteil
 - WK₁ Kiefern-Lichtwald, totholzreich
 - WK₂ Kiefern-Lichtwald, mit geringem Totholzanteil, strukturelle Wälderänder
 - WK₂ Kiefern-Lichtwald, totholzreich, strukturelle Wälderänder
 - WE₁ Auwald, mit geringem Totholzanteil (Lebensraumtyp 91E0, Fischotter)
 - WE₁ Auwald, totholzreich (Lebensraumtyp 91E0, Fischotter)
 - WE_{2a} Auwald, mit geringem Totholzanteil, strukturelle Wälderänder (Lebensraumtyp 91E0, Fischotter)
 - WE_{2a} Auwald, totholzreich, strukturelle Wälderänder (Lebensraumtyp 91E0, Fischotter)
 - DM₁ offenes mesophiles Mäh-Grünland (Lebensraumtyp 6510, Fischotter)
 - DM₂ offenes Nass- und Feuchtwiesenland
 - HM Salmereis (Lebensraumtyp 1360)
 - N geschützte Schotter (Fischotter)
 - LF Uferstaudenfluren (Lebensraumtyp 6430, Fischotter, Grüne Flussjungfer)
 - DM₁ genutzungsdeutliches mesophiles Mähgrünland (Lebensraumtyp 6510, Fischotter)
 - DM₂ genutzungsdeutliches Feuchtwiesenland
 - HF Faulen Heiden (Lebensraumtyp 4010)
 - HC Sandheiden außerhalb von Dünen (Lebensraumtyp 4020)
 - HW Sandröhrichtwiesen (Lebensraumtyp 9180)
 - HS Sandröhrichtwiesen außerhalb von Dünen
 - RN Borstgraswiesen (Lebensraumtyp 6200)
 - ZP Pfeifengraswiesen (Lebensraumtyp 6410)
 - A widerkreuzende Sandecke
 - MH Hochmoore (Lebensraumtyp 7110)
 - MO Übergangsmoore (Lebensraumtyp 7140)
 - MS Schraubbodenvegetation (Lebensraumtyp 7150)
 - SD oligo- bis mesophile Stillegräser (Lebensraumtyp 3110)
 - SM oligo- bis mesophile Stillegräser
 - EE meso- bis europäe Stillegräser (Lebensraumtyp 3150)
 - SD dysopole Stillegräser (Lebensraumtyp 3160)
 - F naturnahe Fließgewässer (Lebensraumtyp 3200, Fischotter, Groppe, Flussneunauge, Bachneunauge, Grüne Flussjungfer)
 - O ohne naturschutzfachliche Signifikanz

- Suchräume für die Neuentdeckung von ausgewählten Lebensraumtypen**
- Suchraum Ausweisung
- Zielkategorien**
- Erhalt Flächegröße und Flächenqualität (E)
 - Wiederherstellung aus dem Naturschutzgesetz bezüglichen Qualität (WNG)
 - Wiederherstellung nach Verschiebung bezüglichen Qualität (Erhaltungsziele) (WVG)
 - Wiederherstellung aus dem Naturschutzgesetz bezüglichen Flächegröße (WNGF)
 - Wiederherstellung nach Verschiebung bezüglichen Fläche (WVF)
 - Ziele für die weitere Entfaltung von Natura 2000 (Z)
 - sonstige Schutz- und Entwicklungsziele (S)

- Sonstiges**
- Planungsraum
 - FFH-Gebiet Nr. 077 „Böhme“



Quelle Kartengrundlage: AFG, Anhang zum BfL-Gesetz über die Naturschutzfachliche Verwertung und Kartierung von FFH-Gebieten © 2010

Managementplan für das FFH-Gebiet Nr. 77 „Böhme“ und Nebengewässer im Landkreis Heidekreis

Erhaltungsziele sowie sonstige Schutz- und Entwicklungsziele

Heidekreis Auftraggeber: Landkreis Heidekreis

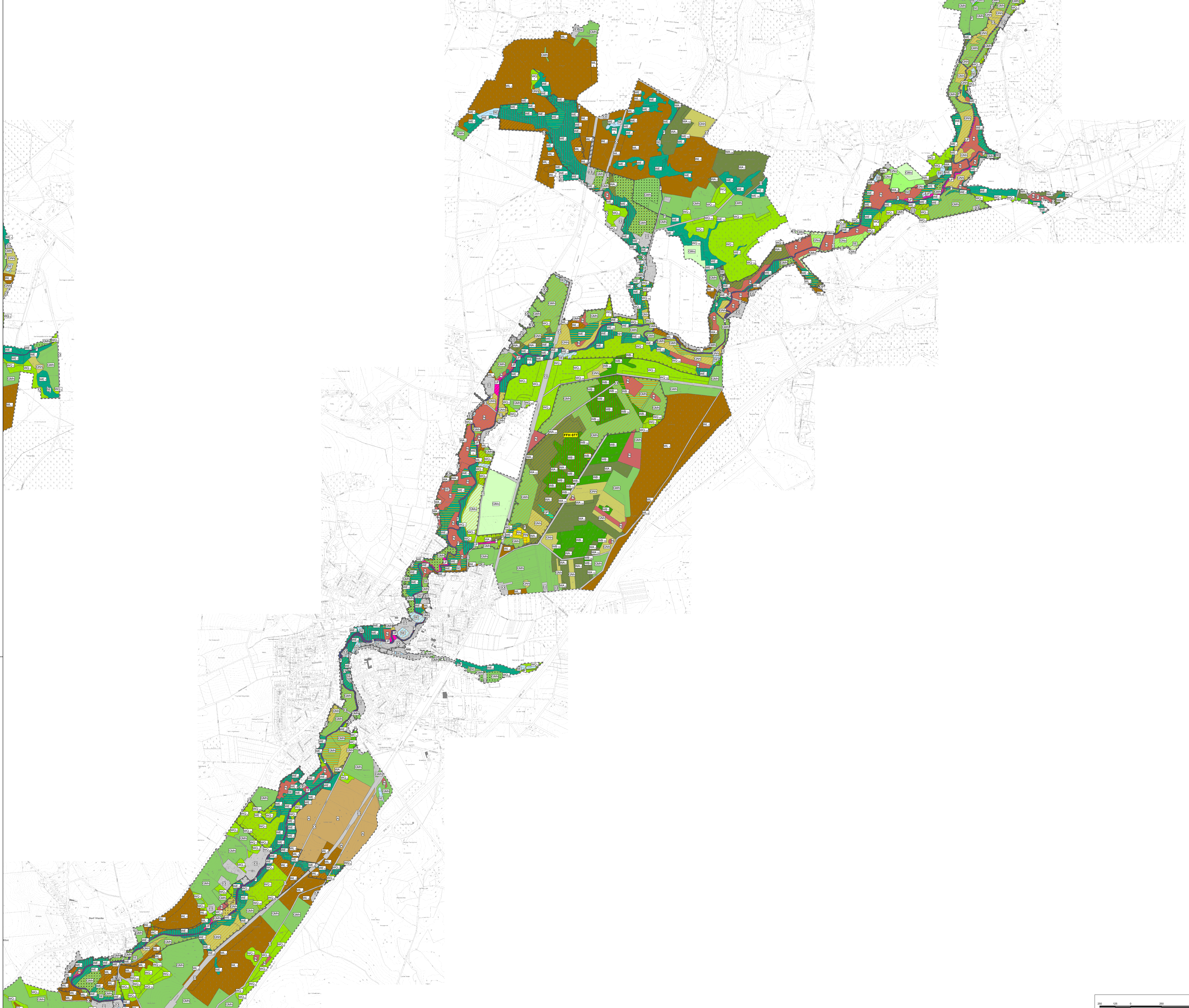
Maßstab 1 : 10.000 N **NORD** Karten-Nr. 9 Blatt 4

Prof. Dr. Thomas Kaiser - freier Landschaftsarchitekt Arbeitsgruppe Land & Wasser

Am Amthof 18 - 29355 Bienenbüschel - Tel. 05145/2275 - Fax 283664

bearb.: S.G. 1/22
gez.: Y.V. 1/22
gpx:

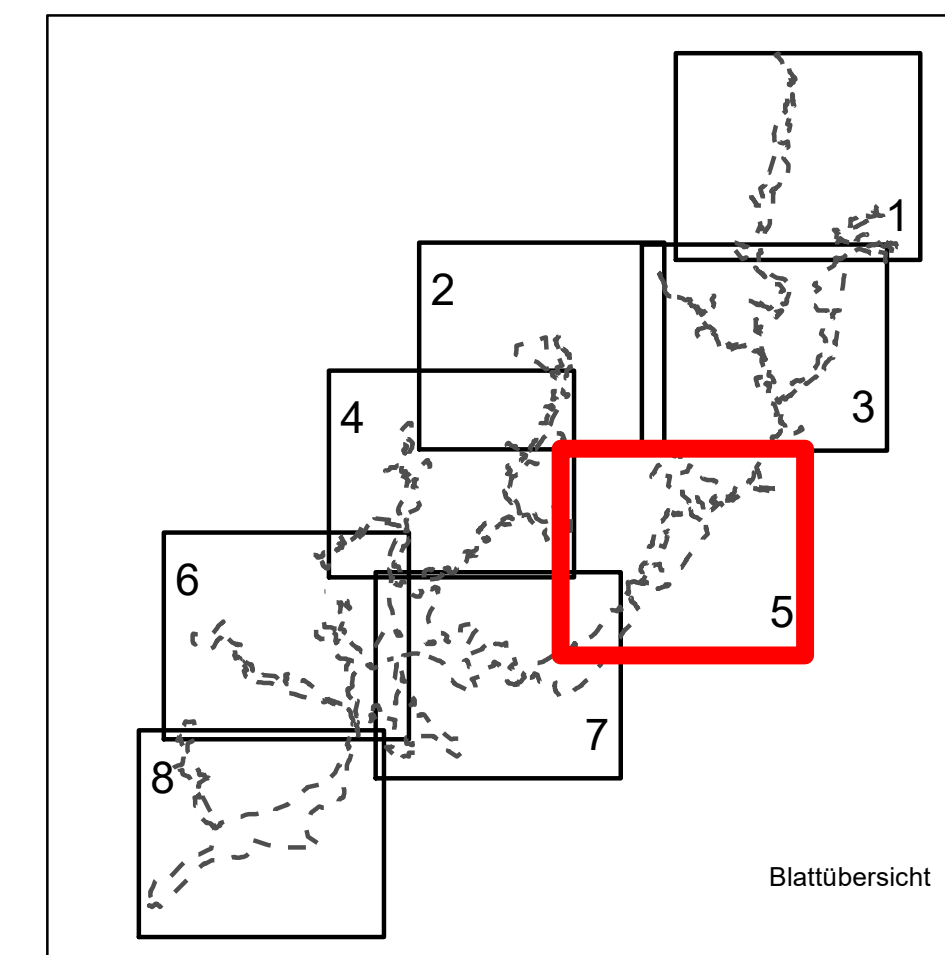
G.8516



- Erhaltungsziele sowie sonstige Schutz- und Entwicklungsziele**
Naturschutzliche Ziele
- WA₁ bodensaure Buchenwald, mit geringem Totholzanteil (Lebensraumtyp 9110)
 - WA₁ bodensaure Buchenwald, totholzreich (Lebensraumtyp 9110)
 - WA_{1a} bodensaure Stachelbaum-Buchenwald, mit geringem Totholzanteil (Lebensraumtyp 9120)
 - WA₁ bodensaure Stachelbaum-Buchenwald, totholzreich (Lebensraumtyp 9120)
 - WA₂ mesophile Buchenwald, mit geringem Totholzanteil (Lebensraumtyp 9130)
 - WA₂ mesophile Buchenwald, totholzreich (Lebensraumtyp 9130)
 - WA₃ nährstoffreicher Bruch- und Sumpfwald, mit geringem Totholzanteil
 - WA₃ nährstoffreicher Bruch- und Sumpfwald, totholzreich
 - WA_{3a} nährstoffreicher Bruch- und Sumpfwald, mit geringem Totholzanteil, strukturelle Waldaußenänderer
 - WA_{3a} nährstoffreicher Bruch- und Sumpfwald, totholzreich, strukturelle Waldaußenänderer
 - WA_{3a} nährstoffreicher Bruch- und Sumpfwald als Niedermoor
 - WA_{3b} mesophiler Lichtwald, mit geringem Totholzanteil (Lebensraumtyp 9140)
 - WA_{3b} mesophiler Lichtwald, totholzreich (Lebensraumtyp 9140)
 - WA_{3b} mesophiler Lichtwald, mit geringem Totholzanteil, strukturelle Waldaußenänderer (Lebensraumtyp 9150)
 - WA_{3b} mesophiler Lichtwald, totholzreich, strukturelle Waldaußenänderer (Lebensraumtyp 9150)
 - WA_{3b} bodensaure Lichtwald mit geringem Totholzanteil (Lebensraumtyp 9160)
 - WA_{3b} bodensaure Lichtwald, totholzreich (Lebensraumtyp 9160)
 - WA_{3b} bodensaure Lichtwald mit geringem Totholzanteil, strukturelle Waldaußenänderer (Lebensraumtyp 9170)
 - WA_{3b} bodensaure Lichtwald als Niedermoor
 - WA_{3c} Moortal, mit geringem Totholzanteil (Lebensraumtyp 9180)
 - WA_{3c} Moortal, totholzreich (Lebensraumtyp 9180)
 - WA_{3c} Moortal, mit geringem Totholzanteil, strukturelle Waldaußenänderer (Lebensraumtyp 9190)
 - WA_{3c} Moortal, totholzreich, strukturelle Waldaußenänderer (Lebensraumtyp 9190)
 - WA_{3c} Kiefern-Lichtwald, mit geringem Totholzanteil
 - WA_{3c} Kiefern-Lichtwald, totholzreich
 - WA_{3c} Kiefern-Lichtwald, mit geringem Totholzanteil, strukturelle Waldaußenänderer
 - WA_{3c} Kiefern-Lichtwald, totholzreich, strukturelle Waldaußenänderer
 - WE₁ Auwald, mit geringem Totholzanteil (Lebensraumtyp 91E0, Fischotter)
 - WE₁ Auwald, totholzreich (Lebensraumtyp 91E0, Fischotter)
 - WE₂ Auwald, mit geringem Totholzanteil, strukturelle Waldaußenänderer (Lebensraumtyp 91E0, Fischotter)
 - WE₂ Auwald, totholzreich, strukturelle Waldaußenänderer (Lebensraumtyp 91E0, Fischotter)
 - WE₃ offenes mesophiles Mahd-Grünland (Lebensraumtyp 6510, Fischotter)
 - WE₃ offenes Nass- und Feuchtwiesenland
 - WE₃ Salmosen (Lebensraumtyp 1340)
 - N₁ geschützte Schotter (Fischotter)
 - LF₁ Uferstaudenfluren (Lebensraumtyp 6430, Fischotter, Grüne Flussjungfer)
 - LF₁ geschütztes Mesophiles Mähgrünland (Lebensraumtyp 6510, Fischotter)
 - LF₂ geschütztes Feuchtwiesenland
 - HF₁ Feuchte Heiden (Lebensraumtyp 4010)
 - HC₁ Sandheiden außerhalb von Dünen (Lebensraumtyp 4020)
 - HW₁ Waldschotter (Lebensraumtyp 9180)
 - HS₁ Sandstricken außerhalb von Dünen
 - RN₁ Borstgrasrasen (Lebensraumtyp 6200)
 - ZP₁ Pfeifengrasswiesen (Lebensraumtyp 6410)
 - A₁ wälderreiche Sandecken
 - MH₁ Hochmoore (Lebensraumtyp 7110)
 - MO₁ Übergangsmoore (Lebensraumtyp 7140)
 - MS₁ Schotterböden (Lebensraumtyp 7150)
 - SD₁ oligo- bis mesotrophe Stillegewässer (Lebensraumtyp 3100)
 - SM₁ oligo- bis mesotrophe Stillegewässer
 - SE₁ meso- bis eutrophe Stillegewässer (Lebensraumtyp 3150)
 - SD₂ dystrophe Stillegewässer (Lebensraumtyp 3160)
 - F₁ naturnahe Fließgewässer (Lebensraumtyp 3200, Fischotter, Gröpel, Flussneunauge, Bachneunauge, Grüne Flussjungfer)
 - O₁ ohne naturschutzfachliche Signifikanz

- Buchräume für die Neuentwicklung von ausgewählten Lebensraumtypen**
- Suchraum Ausweisung
- Zielkategorien**
- Erhalt Flächengröße und Flächenqualität (E)
 - Wiederherstellung aus dem Netzzusammenhang bezügl. Qualität (WNG)
 - Wiederherstellung nach Versickerung bezügl. Qualität (Erhaltungsgrad) (WVG)
 - Wiederherstellung aus dem Netzzusammenhang bezügl. Flächengröße (WVG)
 - Wiederherstellung nach Versickerung bezügl. Fläche (WVF)
 - Ziele für die weitere Entlastung von Natura 2000 (Z)
 - sonstige Schutz- und Entwicklungsziele (S)

- Sonstiges**
- Planungsraum
 - FFH-Gebiet Nr. 077 "Böhme"



Quelle: Kartengrundlage: AFG, Anlag. aus den Geländedaten der Vektordatenbank (Vermessungs- und Kartennetzwahl) © 2015

Managementplan für das FFH-Gebiet Nr. 77 „Böhme“ und Nebengewässer im Landkreis Heidekreis

Erhaltungsziele sowie sonstige Schutz- und Entwicklungsziele

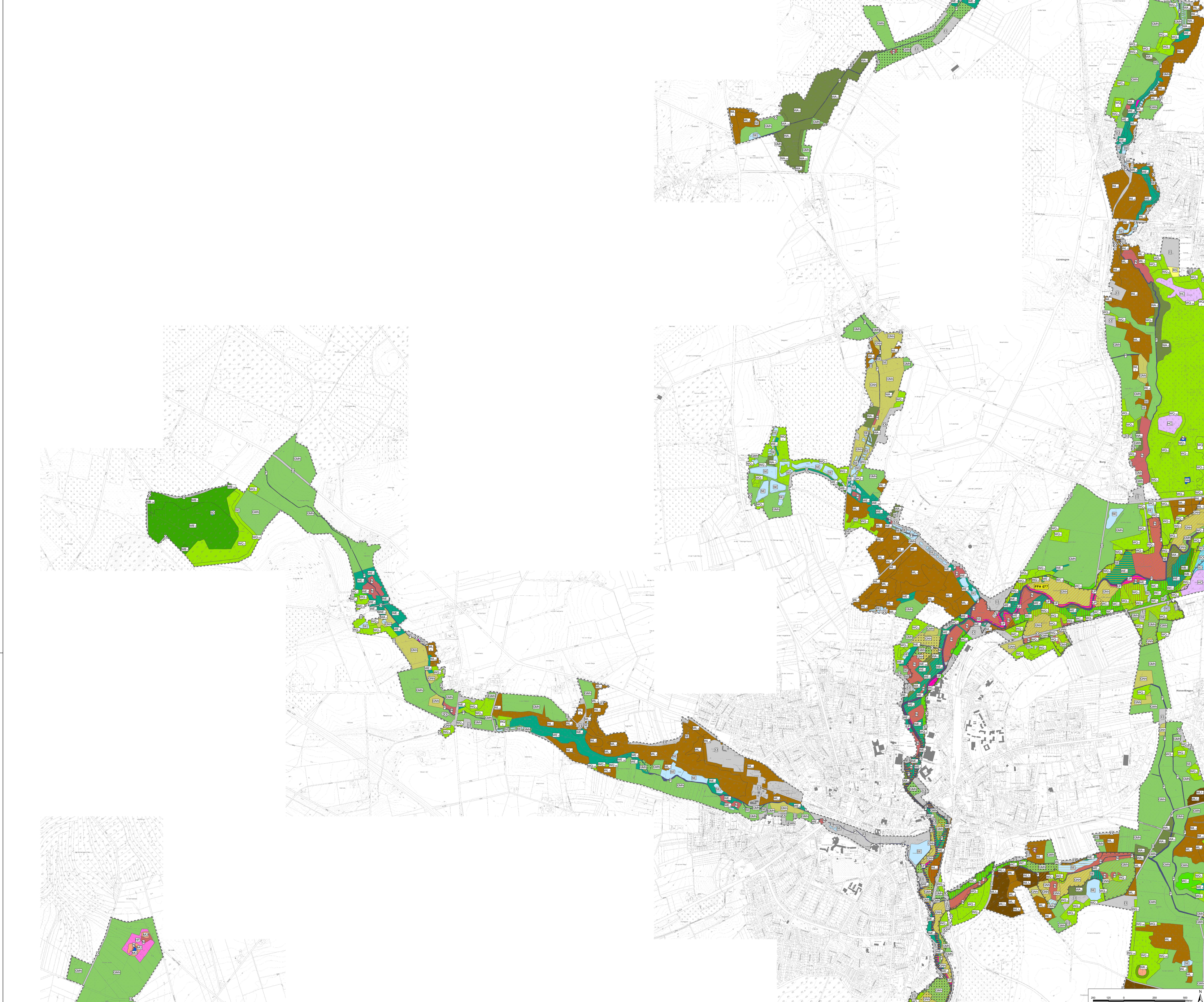
Heidekreis Auftraggeber: Landkreis Heidekreis

Maßstab: 1 : 10.000 | N | NORD | Karten-Nr. 9 Blatt 5

Prof. Dr. Thomas Kaiser - freier Landschaftsarchitekt | bearb.: S.G. 11/22 | gpr.: Y.V. 11/22

Arbeitsgruppe Land & Wasser | gpr.: Am Amthof 18 - 29355 Boedenstedt - Tel. 051452275 - Fax 293964

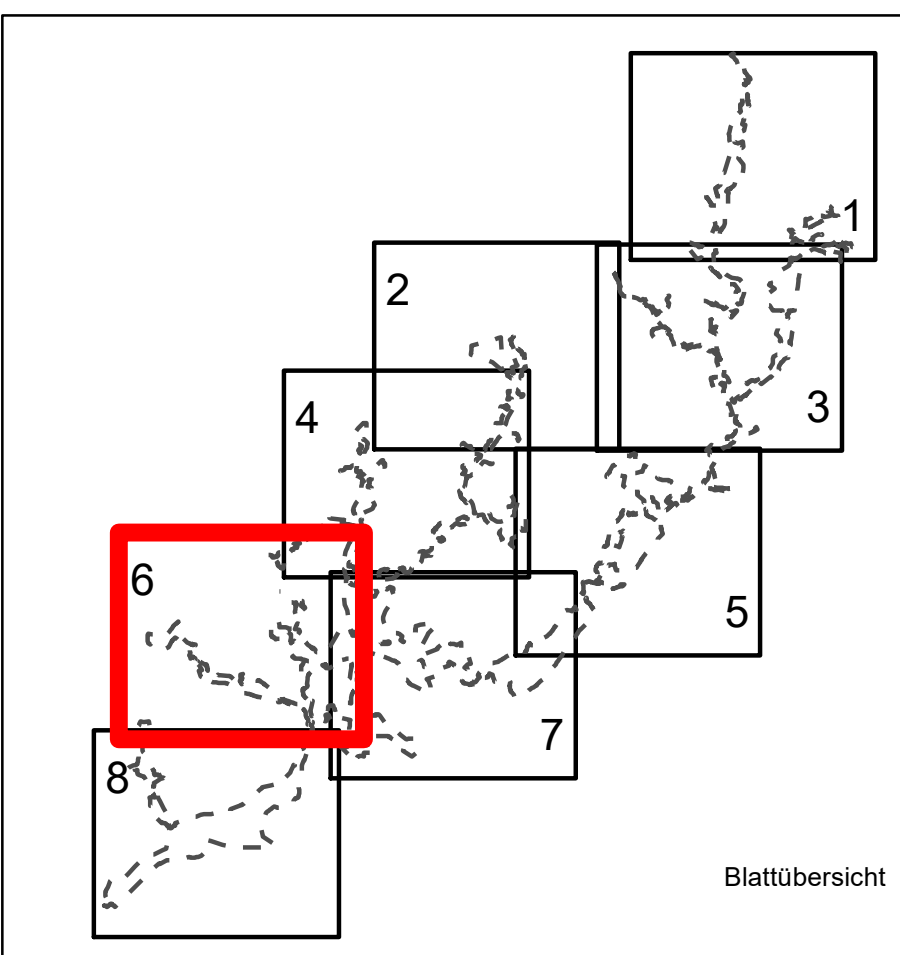
G.8516



- Erhaltungsziele sowie sonstige Schutz- und Entwicklungsziele**
- Naturschutzliche Ziele**
- WA₁ bodensaure Buchenwald, mit geringem Totholzanteil (Lebensraumtyp 9110)
 - WA₁ bodensaure Buchenwald, totholzreich (Lebensraumtyp 9110)
 - WA_{1a} bodensaure Stachelbaum-Buchenwald, mit geringem Totholzanteil (Lebensraumtyp 9120)
 - WA₁ bodensaure Stachelbaum-Buchenwald, totholzreich (Lebensraumtyp 9120)
 - WA₂ mesophiler Buchenwald, mit geringem Totholzanteil (Lebensraumtyp 9130)
 - WA₂ mesophiler Buchenwald, totholzreich (Lebensraumtyp 9130)
 - WA₃ nährstoffreicher Bruch- und Sumpfwald, mit geringem Totholzanteil
 - WA₃ nährstoffreicher Bruch- und Sumpfwald, totholzreich
 - WA_{3a} nährstoffreicher Bruch- und Sumpfwald, mit geringem Totholzanteil, strukturelle Waldaußenänderer
 - WA_{3a} nährstoffreicher Bruch- und Sumpfwald, totholzreich, strukturelle Waldaußenänderer
 - WA_{3b} nährstoffreicher Bruch- und Sumpfwald als Niedermoor
 - WC₁ mesophiler Lichtwald, mit geringem Totholzanteil (Lebensraumtyp 9160)
 - WC₁ mesophiler Lichtwald, totholzreich (Lebensraumtyp 9160)
 - WC₂ mesophiler Lichtwald, mit geringem Totholzanteil, strukturelle Waldaußenänderer (Lebensraumtyp 9160)
 - WC₂ mesophiler Lichtwald, totholzreich, strukturelle Waldaußenänderer (Lebensraumtyp 9160)
 - WC₃ bodensaure Lichtwald mit geringem Totholzanteil (Lebensraumtyp 9180)
 - WC₃ bodensaure Lichtwald, totholzreich (Lebensraumtyp 9180)
 - WC₄ bodensaure Lichtwald mit geringem Totholzanteil, strukturelle Waldaußenänderer (Lebensraumtyp 9180)
 - WC₄ bodensaure Lichtwald, totholzreich, strukturelle Waldaußenänderer (Lebensraumtyp 9180)
 - WB₁ Mooswald, mit geringem Totholzanteil (Lebensraumtyp 9100)
 - WB₁ Mooswald, totholzreich (Lebensraumtyp 9100)
 - WB₂ Mooswald, mit geringem Totholzanteil, strukturelle Waldaußenänderer (Lebensraumtyp 9100)
 - WB₂ Mooswald, totholzreich, strukturelle Waldaußenänderer (Lebensraumtyp 9100)
 - WK₁ Kiefern-Lichtwald, mit geringem Totholzanteil
 - WK₁ Kiefern-Lichtwald, totholzreich
 - WK₂ Kiefern-Lichtwald, mit geringem Totholzanteil, strukturelle Waldaußenänderer
 - WK₂ Kiefern-Lichtwald, totholzreich, strukturelle Waldaußenänderer
 - WE₁ Auwald, mit geringem Totholzanteil (Lebensraumtyp 91E0, Fischotter)
 - WE₁ Auwald, totholzreich (Lebensraumtyp 91E0, Fischotter)
 - WE₂ Auwald, mit geringem Totholzanteil, strukturelle Waldaußenänderer (Lebensraumtyp 91E0, Fischotter)
 - WE₂ Auwald, totholzreich, strukturelle Waldaußenänderer (Lebensraumtyp 91E0, Fischotter)
 - DM₁ offenes mesophiles Mahd-Grünland (Lebensraumtyp 6510, Fischotter)
 - DM₂ offenes meso- und Feuchtwiesenland
 - DM₃ Salmuren (Lebensraumtyp 1360)
 - N₁ geschützte Schotter (Fischotter)
 - LF₁ Uferstaudenfluren (Lebensraumtyp 6430, Fischotter, Grüne Flussjungfer)
 - DM₄ genutzungsgradiertes mesophiles Mähgrünland (Lebensraumtyp 6510, Fischotter)
 - DM₅ genutzungsgradiertes Feuchtwiesenland
 - HF₁ Faulen Heiden (Lebensraumtyp 4010)
 - HC₁ Sandheiden außerhalb von Dünen (Lebensraumtyp 4020)
 - HW₁ Wäldchen (Lebensraumtyp 9190)
 - HS₁ Sandrückenrasen außerhalb von Dünen
 - RN₁ Borstgrasrasen (Lebensraumtyp 6200)
 - GP₁ Pfeifengrasswiesen (Lebensraumtyp 6410)
 - A₁ wälderreiche Sandecke
 - MH₁ Hochmoore (Lebensraumtyp 7110)
 - MO₁ Übergangsmoore (Lebensraumtyp 7140)
 - MB₁ Schraubbodenvegetation (Lebensraumtyp 7150)
 - SD₁ oligo- bis mesotrophe Stillegewässer (Lebensraumtyp 3110)
 - SM₁ oligo- bis mesotrophe Stillegewässer
 - BE₁ meso- bis eutrophe Stillegewässer (Lebensraumtyp 3150)
 - BD₁ dystrophe Stillegewässer (Lebensraumtyp 3160)
 - F₁ natürliche Fließgewässer (Lebensraumtyp 3200, Fischotter, Gipsol, Flussneunauge, Bachneunauge, Grüne Flussjungfer)
 - O₁ ohne naturschutzfachliche Signifikanz

- Buchräume für die Neuentwicklung von ausgewählten Lebensräumen**
- Buchraum Ausweisung
- Zielkategorien**
- Erhalt Flächegröße und Flächenqualität (E)
 - Wiederherstellung aus dem Nutzungszusammenhang bezüglichen Qualität (WNG)
 - Wiederherstellung nach Verschiebung bezüglichen Qualität (Erhaltungsziele) (WVG)
 - Wiederherstellung aus dem Nutzungszusammenhang bezüglichen Flächegröße (WVG)
 - Wiederherstellung nach Verschiebung bezüglichen Fläche (WVG)
 - Ziele für die weitere Entlastung von Natura 2000 (Z)
 - sonstige Schutz- und Entwicklungsziele (S)

- Sonstiges**
- Planungsraum
 - FFH-Gebiet N. 077 „Böhme“



Quelle Kartengrundlage: AFG, Anlag. aus dem Geländebild bei Westfälischer Vermessungs- und Kartennachw. © 2015

Managementplan für das FFH-Gebiet Nr. 77 „Böhme“ und Nebengewässer im Landkreis Heidekreis

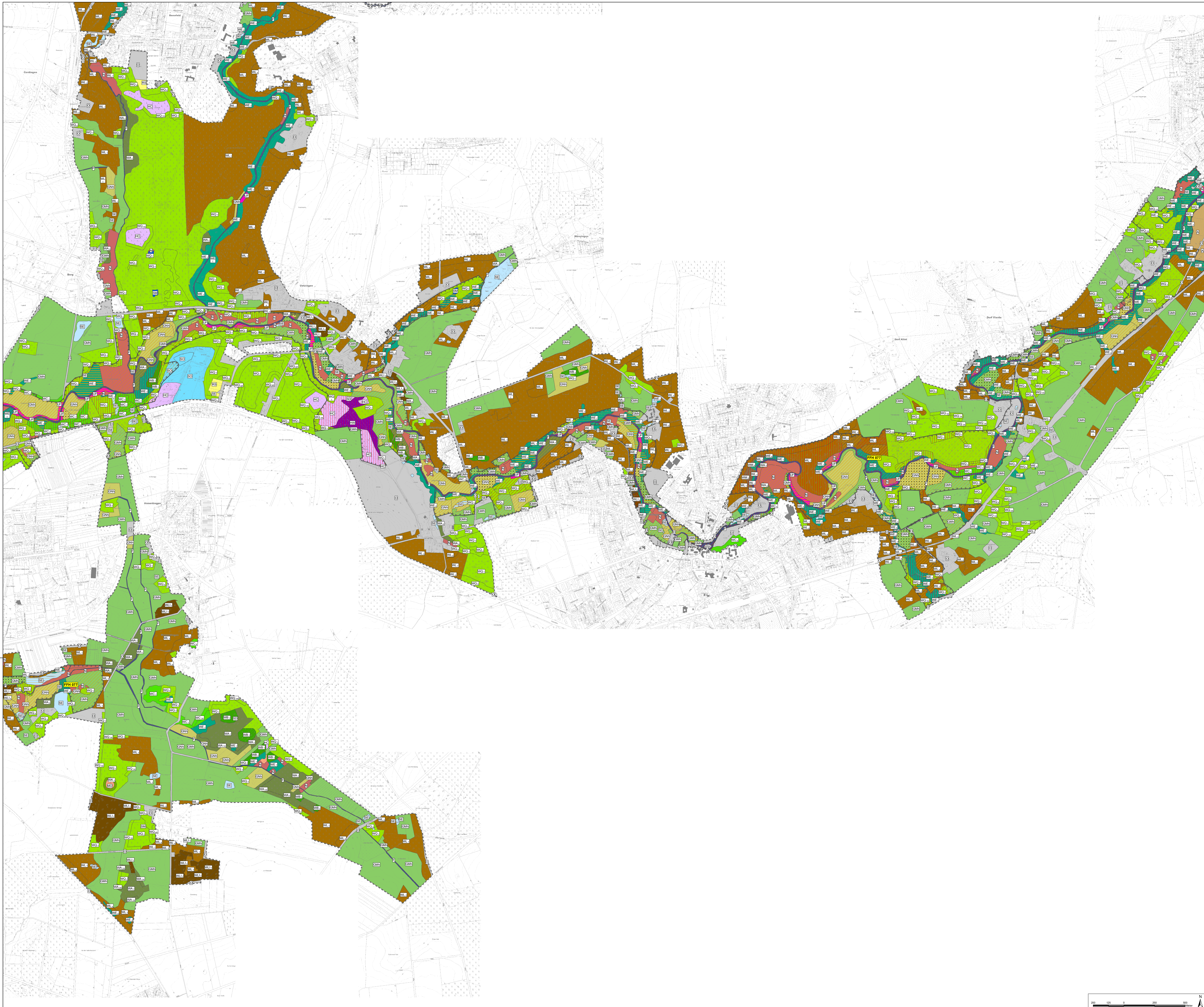
Erhaltungsziele sowie sonstige Schutz- und Entwicklungsziele

Auftraggeber: Landkreis Heidekreis

Maßstab: 1 : 10.000 N Nord Karten-Nr. 9 Blatt 6

Prof. Dr. Thomas Kaiser - freier Landschaftsarchitekt bearb.: S.G. 1/22
 Arbeitsgruppe Land & Wasser gez.: Y.V. 1/22

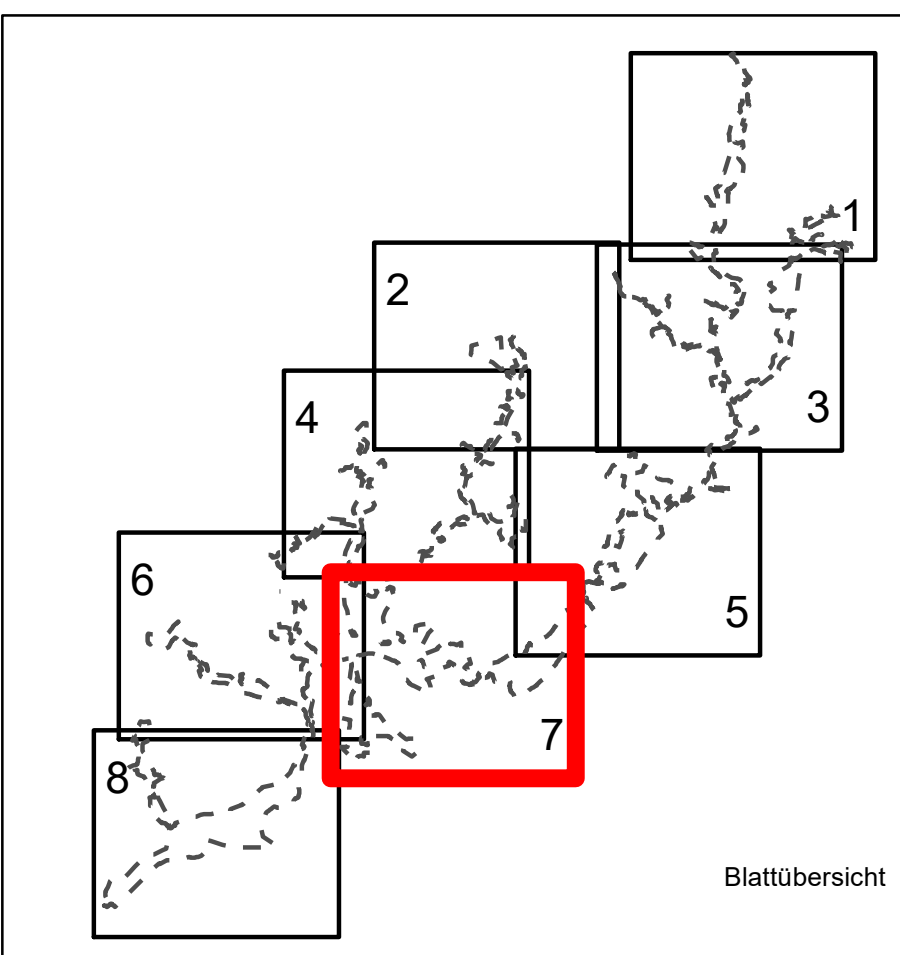
Am Ammhof 18 - 29355 Boedenbühl - Tel. 05145/2275 - Fax 293664 gpx:



- Erhaltungsziele sowie sonstige Schutz- und Entwicklungsziele**
Naturschutzfachliche Ziele
- WA_a bodensaure Buchenwald, mit geringem Totholzanteil (Lebensraumtyp 9101)
 - WA_b bodensaure Buchenwald, totholzreich (Lebensraumtyp 9101)
 - WA_c bodensaure Stiefoakwälder-Buchenwald, mit geringem Totholzanteil (Lebensraumtyp 9102)
 - WA_d bodensaure Stiefoakwälder-Buchenwald, totholzreich (Lebensraumtyp 9102)
 - WA_e mesophiler Buchenwald, mit geringem Totholzanteil (Lebensraumtyp 9103)
 - WA_f mesophiler Buchenwald, totholzreich (Lebensraumtyp 9103)
 - WA_g nährstoffreicher Bruch- und Sumpfwald, mit geringem Totholzanteil
 - WA_h nährstoffreicher Bruch- und Sumpfwald, totholzreich
 - WA_i nährstoffreicher Bruch- und Sumpfwald, mit geringem Totholzanteil, strukturelle Waldaußenänderer
 - WA_{ja} nährstoffreicher Bruch- und Sumpfwald, totholzreich, strukturelle Waldaußenänderer
 - WA_{jb} nährstoffreicher Bruch- und Sumpfwald als Niedermoor
 - WC_a mesophiler Lichtwald, mit geringem Totholzanteil (Lebensraumtyp 9160)
 - WC_b mesophiler Lichtwald, totholzreich (Lebensraumtyp 9160)
 - WC_c mesophiler Lichtwald, mit geringem Totholzanteil, strukturelle Waldaußenänderer (Lebensraumtyp 9160)
 - WC_d mesophiler Lichtwald, totholzreich, strukturelle Waldaußenänderer (Lebensraumtyp 9160)
 - WC_e bodensaure Lichtwald, mit geringem Totholzanteil (Lebensraumtyp 9160)
 - WC_f bodensaure Lichtwald, totholzreich (Lebensraumtyp 9160)
 - WC_g bodensaure Lichtwald mit geringem Totholzanteil, strukturelle Waldaußenänderer (Lebensraumtyp 9160)
 - WC_h bodensaure Lichtwald als Hochmoor
 - WB_a Mooswald, mit geringem Totholzanteil (Lebensraumtyp 9100)
 - WB_b Mooswald, totholzreich (Lebensraumtyp 9100)
 - WB_c Mooswald, mit geringem Totholzanteil, strukturelle Waldaußenänderer (Lebensraumtyp 9100)
 - WB_d Mooswald, totholzreich, strukturelle Waldaußenänderer (Lebensraumtyp 9100)
 - WK_a Kiefern-Lichtwald, mit geringem Totholzanteil
 - WK_b Kiefern-Lichtwald, totholzreich
 - WK_c Kiefern-Lichtwald, mit geringem Totholzanteil, strukturelle Waldaußenänderer
 - WK_d Kiefern-Lichtwald, totholzreich, strukturelle Waldaußenänderer
 - WE_a Auenwald, mit geringem Totholzanteil (Lebensraumtyp 91E0, Fischotter)
 - WE_b Auenwald, totholzreich (Lebensraumtyp 91E0, Fischotter)
 - WE_c Auenwald, mit geringem Totholzanteil, strukturelle Waldaußenänderer (Lebensraumtyp 91E0, Fischotter)
 - WE_d Auenwald, totholzreich, strukturelle Waldaußenänderer (Lebensraumtyp 91E0, Fischotter)
 - DM_a offenes mesophiles Mah-Grünland (Lebensraumtyp 6510, Fischotter)
 - DM_b offenes Nass- und Feuchtwiesenland
 - DM_c Salmosen (Lebensraumtyp 1360)
 - N geschützte Sandheide (Fischotter)
 - LF Überflutungsland (Lebensraumtyp 6430, Fischotter, Grüne Flussjungfer)
 - DM_g gehölzgedecktes mesophiles Mähgrünland (Lebensraumtyp 6510, Fischotter)
 - DM_h gehölzgedecktes Feuchtwiesenland
 - HF Fauchte Heiden (Lebensraumtyp 4010)
 - HC Sandheiden außerhalb von Dünen (Lebensraumtyp 4020)
 - HW Waldschröden (Lebensraumtyp 9100)
 - HS Sandstrümpfen außerhalb von Dünen
 - RN Borstgraswiesen (Lebensraumtyp 6200)
 - ZP Pfeifengrasswiesen (Lebensraumtyp 6410)
 - A wälderreiche Sandecke
 - MH Hochmoore (Lebensraumtyp 7110)
 - MO Übergangsmoore (Lebensraumtyp 7140)
 - MB Schraubbolobogen (Lebensraumtyp 7150)
 - SD oligo- bis mesophiles Stillegras (Lebensraumtyp 3100)
 - SM oligo- bis mesophiles Stillegras (Lebensraumtyp 3100)
 - BE meso- bis europäisches Stillegras (Lebensraumtyp 3150)
 - BD dystrophes Stillegras (Lebensraumtyp 3160)
 - F naturnahe Fließgewässer (Lebensraumtyp 3200, Fischotter, Gipsal, Flussneunauge, Bachneunauge, Grüne Flussjungfer)
 - O ohne naturschutzfachliche Signifikanz

- Buchstaben für die Neuentwicklung von ausgewählten Lebensraumtypen**
- Buchstaben-Neuentwicklung
- Zielkategorien**
- Erhalt Flächegröße und Flächenqualität (E)
 - Wiederherstellung aus dem Naturschutzgesetz bezüglich Qualität (WNG)
 - Wiederherstellung nach Verschiebung bezüglich Qualität (Erhaltungsgang) (WVG)
 - Wiederherstellung aus dem Naturschutzgesetz bezüglich Flächegröße (WFG)
 - Wiederherstellung nach Verschiebung bezüglich Flächegröße (WVF)
 - Ziele für die weitere Entlastung von Natura 2000 (Z)
 - sonstige Schutz- und Entwicklungsziele (S)

- Sonstiges**
- Planungsräum
 - FFH-Gebiet Nr. 077 "Böhme"



Quelle Kartengrundlage: AFG, Anlag. aus dem Geländestellen bei Vegetationskartierung und Kartierung. © 2015 LGLN

Managementplan für das FFH-Gebiet Nr. 77 „Böhme“ und Nebengewässer im Landkreis Heidekreis

Erhaltungsziele sowie sonstige Schutz- und Entwicklungsziele

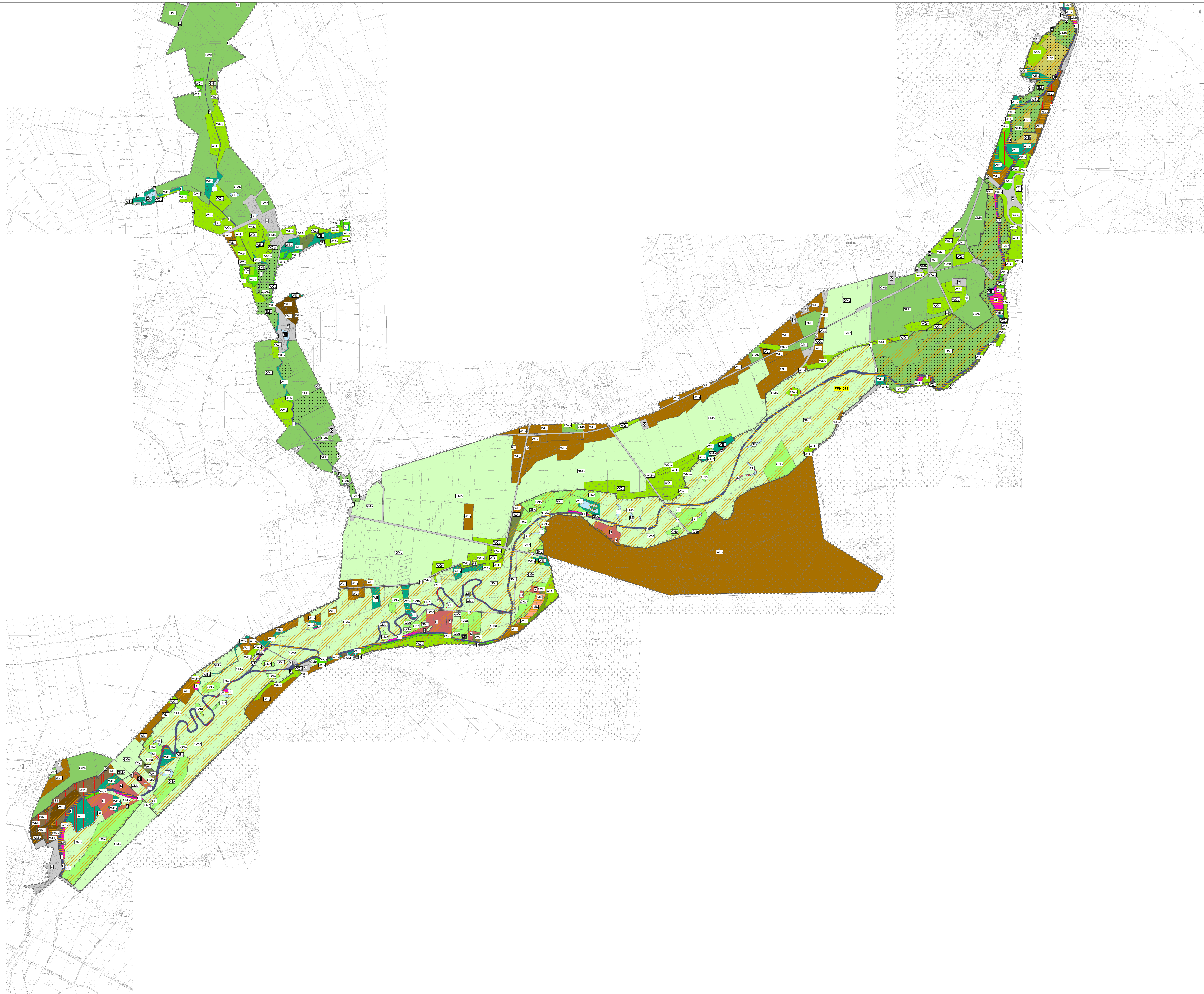
Auftraggeber:
Landkreis Heidekreis

Maßstab 1 : 10.000 N Nord Karten-Nr. 9 Blatt 7

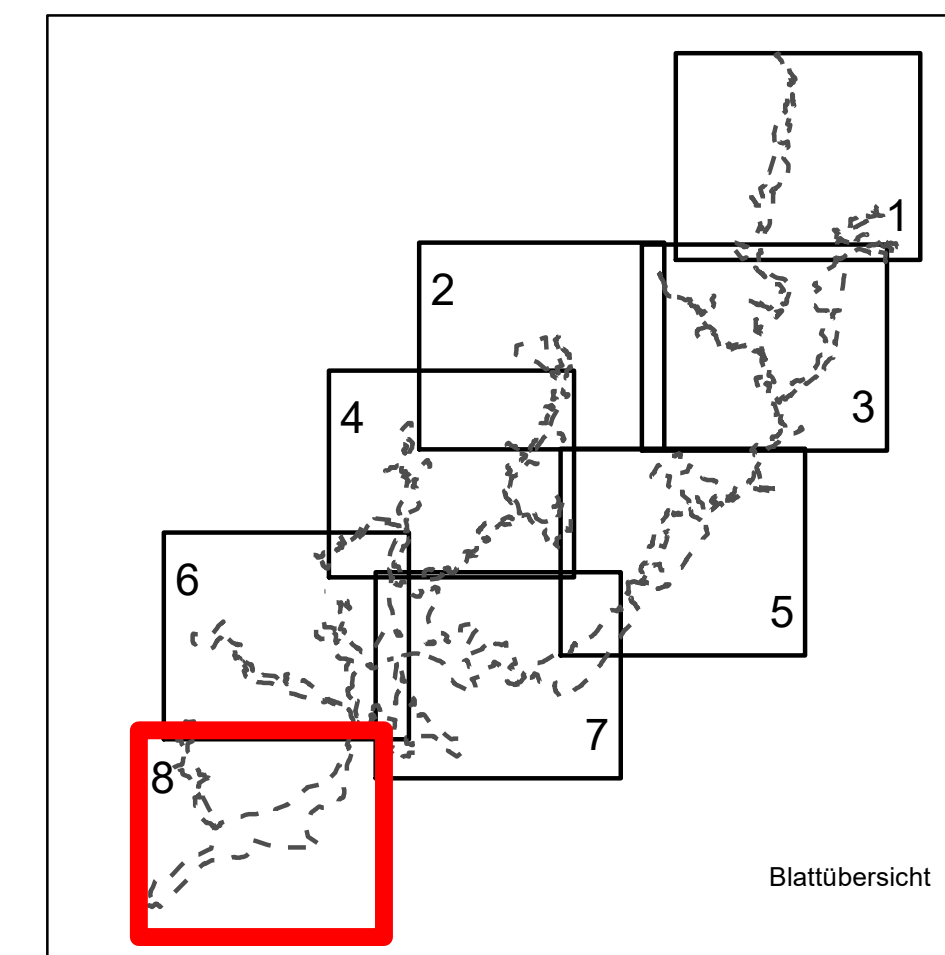
Prof. Dr. Thomas Kaiser - freier Landschaftsarchitekt bearb.: S.G. 11/22
 Arbeitsgruppe Land & Wasser gez.: Y.V. 11/22

Am Amthof 18 - 29355 Boedenbühl - Tel. 05145/2575 - Fax 283664 gpx:

G.8516



- Erhaltungsziele sowie sonstige Schutz- und Entwicklungsziele**
Naturschutzliche Ziele
- WA₁ bodensaure Buchenwald, mit geringem Totholzanteil (Lebensraumtyp 9110)
 - WA₂ bodensaure Buchenwald, totholzreich (Lebensraumtyp 9111)
 - WA_{1A} bodensaure Stachelreih-Buchenwald, mit geringem Totholzanteil (Lebensraumtyp 9120)
 - WA_{1B} bodensaure Stachelreih-Buchenwald, totholzreich (Lebensraumtyp 9120)
 - WA_{2A} mesophile Buchenwald, mit geringem Totholzanteil (Lebensraumtyp 9130)
 - WA_{2B} mesophile Buchenwald, totholzreich (Lebensraumtyp 9130)
 - WA₃ nährstoffreicher Bruch- und Sumpfwald, mit geringem Totholzanteil
 - WA₄ nährstoffreicher Bruch- und Sumpfwald, totholzreich
 - WA_{4a} nährstoffreicher Bruch- und Sumpfwald, mit geringem Totholzanteil, strukturelle Waldaußenänder
 - WA_{4b} nährstoffreicher Bruch- und Sumpfwald, totholzreich, strukturelle Waldaußenänder
 - WA_{4c} nährstoffreicher Bruch- und Sumpfwald als Niedermoor
 - WC₁ mesophiler Lichtwald, mit geringem Totholzanteil (Lebensraumtyp 9160)
 - WC₂ mesophiler Lichtwald, totholzreich (Lebensraumtyp 9160)
 - WC_{3a} mesophiler Lichtwald, mit geringem Totholzanteil, strukturelle Waldaußenänder (Lebensraumtyp 9160)
 - WC_{3b} mesophiler Lichtwald, totholzreich, strukturelle Waldaußenänder (Lebensraumtyp 9160)
 - WC₄ bodensaure Lichtwald mit geringem Totholzanteil (Lebensraumtyp 9190)
 - WC₅ bodensaure Lichtwald, totholzreich (Lebensraumtyp 9190)
 - WC₆ bodensaure Lichtwald mit geringem Totholzanteil, strukturelle Waldaußenänder (Lebensraumtyp 9190)
 - WC₇ bodensaure Lichtwald als Niedermoor
 - WB₁ Mooswald, mit geringem Totholzanteil (Lebensraumtyp 9100)
 - WB₂ Mooswald, totholzreich (Lebensraumtyp 9100)
 - WB_{3a} Mooswald, mit geringem Totholzanteil, strukturelle Waldaußenänder (Lebensraumtyp 9100)
 - WB_{3b} Mooswald, totholzreich, strukturelle Waldaußenänder (Lebensraumtyp 9100)
 - WK₁ Kiefern-Lichtwald, mit geringem Totholzanteil
 - WK₂ Kiefern-Lichtwald, totholzreich
 - WK₃ Kiefern-Lichtwald, mit geringem Totholzanteil, strukturelle Waldaußenänder
 - WK₄ Kiefern-Lichtwald, totholzreich, strukturelle Waldaußenänder
 - WE₁ Auenwald, mit geringem Totholzanteil (Lebensraumtyp 91E0, Fischotter)
 - WE₂ Auenwald, totholzreich (Lebensraumtyp 91E0, Fischotter)
 - WE₃ Auenwald, totholzreich, strukturelle Waldaußenänder (Lebensraumtyp 91E0, Fischotter)
 - WE₄ Auenwald, totholzreich, strukturelle Waldaußenänder (Lebensraumtyp 91E0, Fischotter)
 - WE₅ Auenwald, totholzreich (Lebensraumtyp 91E0, Fischotter)
 - WE₆ Auenwald, totholzreich (Lebensraumtyp 91E0, Fischotter)
 - WE₇ Auenwald, totholzreich (Lebensraumtyp 91E0, Fischotter)
 - WE₈ Auenwald, totholzreich (Lebensraumtyp 91E0, Fischotter)
 - WE₉ Auenwald, totholzreich (Lebensraumtyp 91E0, Fischotter)
 - WE₁₀ Auenwald, totholzreich (Lebensraumtyp 91E0, Fischotter)
 - WE₁₁ Auenwald, totholzreich (Lebensraumtyp 91E0, Fischotter)
 - WE₁₂ Auenwald, totholzreich (Lebensraumtyp 91E0, Fischotter)
 - WE₁₃ Auenwald, totholzreich (Lebensraumtyp 91E0, Fischotter)
 - WE₁₄ Auenwald, totholzreich (Lebensraumtyp 91E0, Fischotter)
 - WE₁₅ Auenwald, totholzreich (Lebensraumtyp 91E0, Fischotter)
 - WE₁₆ Auenwald, totholzreich (Lebensraumtyp 91E0, Fischotter)
 - WE₁₇ Auenwald, totholzreich (Lebensraumtyp 91E0, Fischotter)
 - WE₁₈ Auenwald, totholzreich (Lebensraumtyp 91E0, Fischotter)
 - WE₁₉ Auenwald, totholzreich (Lebensraumtyp 91E0, Fischotter)
 - WE₂₀ Auenwald, totholzreich (Lebensraumtyp 91E0, Fischotter)
 - WE₂₁ Auenwald, totholzreich (Lebensraumtyp 91E0, Fischotter)
 - WE₂₂ Auenwald, totholzreich (Lebensraumtyp 91E0, Fischotter)
 - WE₂₃ Auenwald, totholzreich (Lebensraumtyp 91E0, Fischotter)
 - WE₂₄ Auenwald, totholzreich (Lebensraumtyp 91E0, Fischotter)
 - WE₂₅ Auenwald, totholzreich (Lebensraumtyp 91E0, Fischotter)
 - WE₂₆ Auenwald, totholzreich (Lebensraumtyp 91E0, Fischotter)
 - WE₂₇ Auenwald, totholzreich (Lebensraumtyp 91E0, Fischotter)
 - WE₂₈ Auenwald, totholzreich (Lebensraumtyp 91E0, Fischotter)
 - WE₂₉ Auenwald, totholzreich (Lebensraumtyp 91E0, Fischotter)
 - WE₃₀ Auenwald, totholzreich (Lebensraumtyp 91E0, Fischotter)
 - WE₃₁ Auenwald, totholzreich (Lebensraumtyp 91E0, Fischotter)
 - WE₃₂ Auenwald, totholzreich (Lebensraumtyp 91E0, Fischotter)
 - WE₃₃ Auenwald, totholzreich (Lebensraumtyp 91E0, Fischotter)
 - WE₃₄ Auenwald, totholzreich (Lebensraumtyp 91E0, Fischotter)
 - WE₃₅ Auenwald, totholzreich (Lebensraumtyp 91E0, Fischotter)
 - WE₃₆ Auenwald, totholzreich (Lebensraumtyp 91E0, Fischotter)
 - WE₃₇ Auenwald, totholzreich (Lebensraumtyp 91E0, Fischotter)
 - WE₃₈ Auenwald, totholzreich (Lebensraumtyp 91E0, Fischotter)
 - WE₃₉ Auenwald, totholzreich (Lebensraumtyp 91E0, Fischotter)
 - WE₄₀ Auenwald, totholzreich (Lebensraumtyp 91E0, Fischotter)
 - WE₄₁ Auenwald, totholzreich (Lebensraumtyp 91E0, Fischotter)
 - WE₄₂ Auenwald, totholzreich (Lebensraumtyp 91E0, Fischotter)
 - WE₄₃ Auenwald, totholzreich (Lebensraumtyp 91E0, Fischotter)
 - WE₄₄ Auenwald, totholzreich (Lebensraumtyp 91E0, Fischotter)
 - WE₄₅ Auenwald, totholzreich (Lebensraumtyp 91E0, Fischotter)
 - WE₄₆ Auenwald, totholzreich (Lebensraumtyp 91E0, Fischotter)
 - WE₄₇ Auenwald, totholzreich (Lebensraumtyp 91E0, Fischotter)
 - WE₄₈ Auenwald, totholzreich (Lebensraumtyp 91E0, Fischotter)
 - WE₄₉ Auenwald, totholzreich (Lebensraumtyp 91E0, Fischotter)
 - WE₅₀ Auenwald, totholzreich (Lebensraumtyp 91E0, Fischotter)
 - WE₅₁ Auenwald, totholzreich (Lebensraumtyp 91E0, Fischotter)
 - WE₅₂ Auenwald, totholzreich (Lebensraumtyp 91E0, Fischotter)
 - WE₅₃ Auenwald, totholzreich (Lebensraumtyp 91E0, Fischotter)
 - WE₅₄ Auenwald, totholzreich (Lebensraumtyp 91E0, Fischotter)
 - WE₅₅ Auenwald, totholzreich (Lebensraumtyp 91E0, Fischotter)
 - WE₅₆ Auenwald, totholzreich (Lebensraumtyp 91E0, Fischotter)
 - WE₅₇ Auenwald, totholzreich (Lebensraumtyp 91E0, Fischotter)
 - WE₅₈ Auenwald, totholzreich (Lebensraumtyp 91E0, Fischotter)
 - WE₅₉ Auenwald, totholzreich (Lebensraumtyp 91E0, Fischotter)
 - WE₆₀ Auenwald, totholzreich (Lebensraumtyp 91E0, Fischotter)
 - WE₆₁ Auenwald, totholzreich (Lebensraumtyp 91E0, Fischotter)
 - WE₆₂ Auenwald, totholzreich (Lebensraumtyp 91E0, Fischotter)
 - WE₆₃ Auenwald, totholzreich (Lebensraumtyp 91E0, Fischotter)
 - WE₆₄ Auenwald, totholzreich (Lebensraumtyp 91E0, Fischotter)
 - WE₆₅ Auenwald, totholzreich (Lebensraumtyp 91E0, Fischotter)
 - WE₆₆ Auenwald, totholzreich (Lebensraumtyp 91E0, Fischotter)
 - WE₆₇ Auenwald, totholzreich (Lebensraumtyp 91E0, Fischotter)
 - WE₆₈ Auenwald, totholzreich (Lebensraumtyp 91E0, Fischotter)
 - WE₆₉ Auenwald, totholzreich (Lebensraumtyp 91E0, Fischotter)
 - WE₇₀ Auenwald, totholzreich (Lebensraumtyp 91E0, Fischotter)
 - WE₇₁ Auenwald, totholzreich (Lebensraumtyp 91E0, Fischotter)
 - WE₇₂ Auenwald, totholzreich (Lebensraumtyp 91E0, Fischotter)
 - WE₇₃ Auenwald, totholzreich (Lebensraumtyp 91E0, Fischotter)
 - WE₇₄ Auenwald, totholzreich (Lebensraumtyp 91E0, Fischotter)
 - WE₇₅ Auenwald, totholzreich (Lebensraumtyp 91E0, Fischotter)
 - WE₇₆ Auenwald, totholzreich (Lebensraumtyp 91E0, Fischotter)
 - WE₇₇ Auenwald, totholzreich (Lebensraumtyp 91E0, Fischotter)
 - WE₇₈ Auenwald, totholzreich (Lebensraumtyp 91E0, Fischotter)
 - WE₇₉ Auenwald, totholzreich (Lebensraumtyp 91E0, Fischotter)
 - WE₈₀ Auenwald, totholzreich (Lebensraumtyp 91E0, Fischotter)
 - WE₈₁ Auenwald, totholzreich (Lebensraumtyp 91E0, Fischotter)
 - WE₈₂ Auenwald, totholzreich (Lebensraumtyp 91E0, Fischotter)
 - WE₈₃ Auenwald, totholzreich (Lebensraumtyp 91E0, Fischotter)
 - WE₈₄ Auenwald, totholzreich (Lebensraumtyp 91E0, Fischotter)
 - WE₈₅ Auenwald, totholzreich (Lebensraumtyp 91E0, Fischotter)
 - WE₈₆ Auenwald, totholzreich (Lebensraumtyp 91E0, Fischotter)
 - WE₈₇ Auenwald, totholzreich (Lebensraumtyp 91E0, Fischotter)
 - WE₈₈ Auenwald, totholzreich (Lebensraumtyp 91E0, Fischotter)
 - WE₈₉ Auenwald, totholzreich (Lebensraumtyp 91E0, Fischotter)
 - WE₉₀ Auenwald, totholzreich (Lebensraumtyp 91E0, Fischotter)
 - WE₉₁ Auenwald, totholzreich (Lebensraumtyp 91E0, Fischotter)
 - WE₉₂ Auenwald, totholzreich (Lebensraumtyp 91E0, Fischotter)
 - WE₉₃ Auenwald, totholzreich (Lebensraumtyp 91E0, Fischotter)
 - WE₉₄ Auenwald, totholzreich (Lebensraumtyp 91E0, Fischotter)
 - WE₉₅ Auenwald, totholzreich (Lebensraumtyp 91E0, Fischotter)
 - WE₉₆ Auenwald, totholzreich (Lebensraumtyp 91E0, Fischotter)
 - WE₉₇ Auenwald, totholzreich (Lebensraumtyp 91E0, Fischotter)
 - WE₉₈ Auenwald, totholzreich (Lebensraumtyp 91E0, Fischotter)
 - WE₉₉ Auenwald, totholzreich (Lebensraumtyp 91E0, Fischotter)
 - WE₁₀₀ Auenwald, totholzreich (Lebensraumtyp 91E0, Fischotter)
- Sonstige Ziele**
- CH₁ offenes mesophiles Mahd-Grünland (Lebensraumtyp 6510, Fischotter)
 - CH₂ offenes Nass- und Feuchtwiesenland
 - CH₃ Saisunack (Lebensraumtyp 1360)
 - N geschützte Schotter (Fischotter)
 - LF Überflutungsland (Lebensraumtyp 6430, Fischotter, Grüne Flussjungfer)
 - GM₁ genutzungsbedingtes mesophiles Mähgrünland (Lebensraumtyp 6510, Fischotter)
 - GM₂ genutzungsbedingtes Feuchtwiesenland
 - HF Fauchweiden (Lebensraumtyp 4010)
 - HC Sandheiden außerhalb von Dünen (Lebensraumtyp 4020)
 - HW Waldrodungsflächen (Lebensraumtyp 9180)
 - HS Sandtrockenrasen außerhalb von Dünen
 - RN Borstgrasrasen (Lebensraumtyp 6200)
 - ZP Pfeifengrasswiesen (Lebensraumtyp 6410)
 - A wälderreiche Sandecke
 - MH Hochmoore (Lebensraumtyp 7110)
 - MO Übergangsmoore (Lebensraumtyp 7140)
 - MS Schuttbaldpflanzengesellschaften (Lebensraumtyp 7150)
 - SD oligo- bis mesophile Stillebäcker (Lebensraumtyp 3100)
 - SM oligo- bis mesophile Stillebäcker
 - SE meso- bis eumitropische Stillebäcker (Lebensraumtyp 3150)
 - SD dystrophe Stillebäcker (Lebensraumtyp 3160)
 - F naturnahe Fließgewässer (Lebensraumtyp 3200, Fischotter, Gipsol, Flussperlmuschel, Bachneunauge, Grüne Flussjungfer)
 - O ohne naturschutzfachliche Signifikanz
- Suchräume für die Neuentwicklung von ausgewählten Lebensräumen**
- Suchraum Ausweitung
- Zielkategorien**
- Erhalt Flächegröße und Flächenqualität (E)
 - Wiederherstellung aus dem Nutzungszusammenhang bezüglich Qualität (WNG)
 - Wiederherstellung nach Verschiebung bezüglich Qualität (Erhaltungsziele) (WNG)
 - Wiederherstellung aus dem Nutzungszusammenhang bezüglich Flächegröße (WNG)
 - Wiederherstellung nach Verschiebung bezüglich Flächegröße (WNG)
 - Ziele für die weitere Entlastung von Natura 2000 (Z)
 - sonstige Schutz- und Entwicklungsziele (S)
- Sonstiges**
- Planungsraum
 - FFH-Gebiet N. 077 "Böhme"



Quelle Kartengrundlage: AFG, Auszug aus dem Geländeplan der Niedersächsischen Vermessungs- und Kartographieverwaltung © 2010

Managementplan für das FFH-Gebiet Nr. 77 „Böhme“ und Nebengewässer im Landkreis Heidekreis

Erhaltungsziele sowie sonstige Schutz- und Entwicklungsziele

Landkreis Heidekreis Auftraggeber: Landkreis Heidekreis

Maßstab 1 : 10.000 N NORD Karten-Nr. 9 Blatt 8

Prof. Dr. Thomas Kaiser - freier Landschaftsarchitekt bearb.: S.G. 11/22

Arbeitsgruppe Land & Wasser gez.: Y.V. 11/22

Am Amshof 18 - 29355 Boedenstedt - Tel. 05145/2575 - Fax 293664 gpx:

G.8516