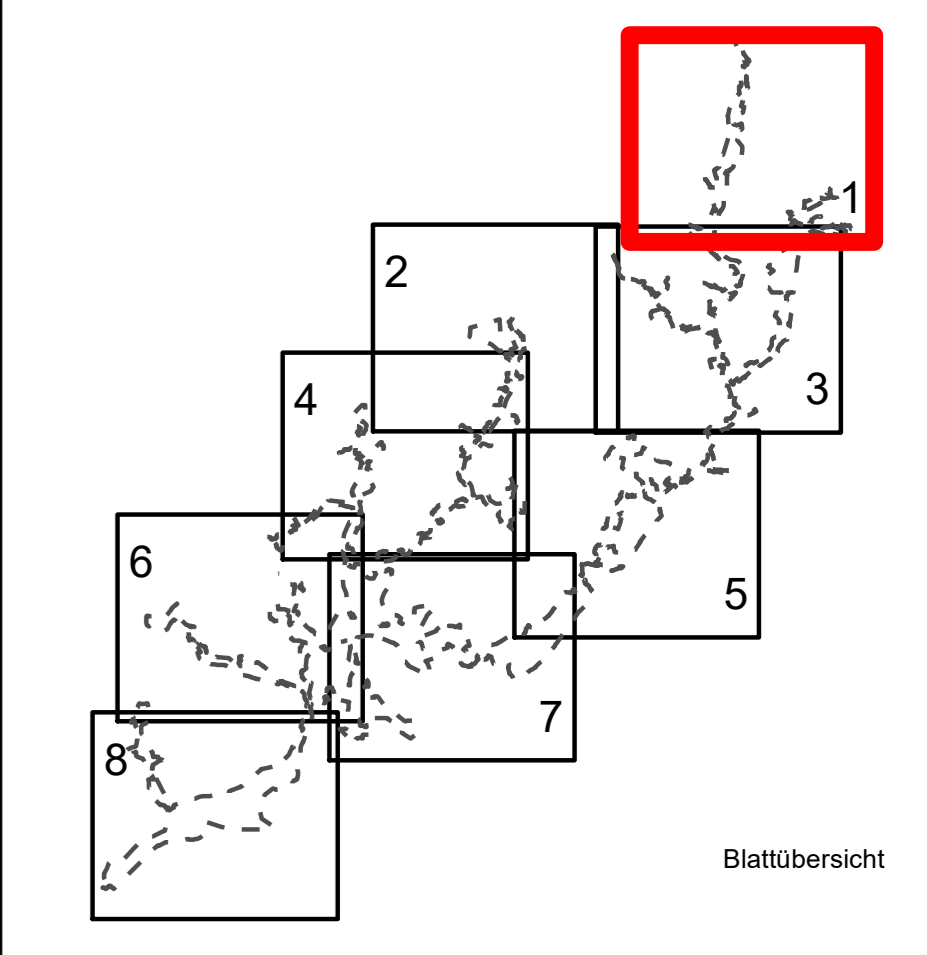


- Zielkategorien**
- Lebensraumtypen**
- Erhalt Fibelgröße und Flächenqualität (E)
 - Wiederherstellung aus dem Netzzusammenhang bezüglich Qualität (WNQ)
 - Wiederherstellung nach Verschlechterung bezüglich Qualität (Erhaltungspfad) (WVQ)
 - Wiederherstellung aus dem Netzzusammenhang bezüglich Fibelgröße (WNF)
 - Wiederherstellung nach Verschlechterung bezüglich Fläche (WVF)
 - Ziele für die weitere Entwicklung von Natura 2000 (Z)
- Naturschutzliche Zieltypen**
- naturschutzliche Zieltyp
 - WL₁ botenreicher Buchenwald, mit geringem Totholzanteil (Lebensraumtyp 9101)
 - WL₂ botenreicher Buchenwald, totholzreich (Lebensraumtyp 9102)
 - WL₃ botenreicher Buchenwald, totholzreich (Lebensraumtyp 9103)
 - WL₄ mesophiler Buchenwald, mit geringem Totholzanteil (Lebensraumtyp 9104)
 - WL₅ mesophiler Buchenwald, totholzreich (Lebensraumtyp 9105)
 - WL₆ naturoffener Buch- und Sumpfwald, mit geringem Totholzanteil
 - WL₇ naturoffener Buch- und Sumpfwald, totholzreich
 - WL₈ naturoffener Buch- und Sumpfwald, mit geringem Totholzanteil, strukturelle Waldaufwässer
 - WL₉ naturoffener Buch- und Sumpfwald, totholzreich, strukturelle Waldaufwässer
 - WL₁₀ naturoffener Buch- und Sumpfwald als Hochmoorwald
 - WL₁₁ mesophiler Lichtwald, mit geringem Totholzanteil (Lebensraumtyp 9160)
 - WL₁₂ mesophiler Lichtwald, totholzreich (Lebensraumtyp 9161)
 - WL₁₃ mesophiler Lichtwald, mit geringem Totholzanteil strukturelle Waldaufwässer (Lebensraumtyp 9162)
 - WL₁₄ mesophiler Lichtwald, totholzreich, strukturelle Waldaufwässer (Lebensraumtyp 9163)
 - WL₁₅ botenreicher Lichtwald mit geringem Totholzanteil (Lebensraumtyp 9164)
 - WL₁₆ botenreicher Lichtwald, totholzreich (Lebensraumtyp 9165)
 - WL₁₇ botenreicher Lichtwald mit geringem Totholzanteil strukturelle Waldaufwässer (Lebensraumtyp 9166)
 - WL₁₈ botenreicher Lichtwald, totholzreich, strukturelle Waldaufwässer (Lebensraumtyp 9167)
 - WL₁₉ Moorkaule, mit geringem Totholzanteil (Lebensraumtyp 9100)
 - WL₂₀ Moorkaule, totholzreich (Lebensraumtyp 9101)
 - WL₂₁ Moorkaule, mit geringem Totholzanteil, strukturelle Waldaufwässer (Lebensraumtyp 9102)
 - WL₂₂ Moorkaule, totholzreich, strukturelle Waldaufwässer (Lebensraumtyp 9103)
 - WL₂₃ Kiefern-Lichtwald, mit geringem Totholzanteil
 - WL₂₄ Kiefern-Lichtwald, totholzreich
 - WL₂₅ Kiefern-Lichtwald, mit geringem Totholzanteil, strukturelle Waldaufwässer
 - WL₂₆ Kiefern-Lichtwald, totholzreich, strukturelle Waldaufwässer
 - WE₁ Auenwald, mit geringem Totholzanteil (Lebensraumtyp 91E1, Fischotter)
 - WE₂ Auenwald, totholzreich (Lebensraumtyp 91E2, Fischotter)
 - WE₃ Auenwald, mit geringem Totholzanteil, strukturelle Waldaufwässer (Lebensraumtyp 91E3, Fischotter)
 - WE₄ Auenwald, totholzreich, strukturelle Waldaufwässer (Lebensraumtyp 91E4, Fischotter)
 - WE₅ Auenwald, mit geringem Totholzanteil, strukturelle Waldaufwässer (Lebensraumtyp 91E5, Fischotter)
 - WE₆ Auenwald, totholzreich, strukturelle Waldaufwässer (Lebensraumtyp 91E6, Fischotter)
 - CH₁ offenes mesophiles Mahd-Grünland (Lebensraumtyp 6510, Fischotter)
 - CH₂ offenes Nass- und Feuchtwiesenland
 - NH Salmurmel (Lebensraumtyp 1340)
 - N getüpfelte Stoppel (Fischotter)
 - UF Uferauenfluren (Lebensraumtyp 6430, Fischotter, Große Flussjungfer)
 - GM₁ getüpfeltes mesophiles Mahdgrünland (Lebensraumtyp 6510, Fischotter)
 - GM₂ getüpfeltes Feuchtwiesenland
 - HF Feuchte Heiden (Lebensraumtyp 4010)
 - HC Sandheiden außerhalb von Dünen (Lebensraumtyp 4030)
 - HW Hochstoppelweiden (Lebensraumtyp 5130)
 - RS Sandstreuweiden außerhalb von Dünen
 - RN Borstgrasweiden (Lebensraumtyp 6230)
 - CP Pfahngrasweiden (Lebensraumtyp 6410)
 - A waldreiche Sandacker
 - MH Hochmoore (Lebensraumtyp 7110)
 - MU Übergangsmoore (Lebensraumtyp 7140)
 - MS Schotterbänke (Lebensraumtyp 7150)
 - SO oligotrophe Stillegewässer (Lebensraumtyp 5110)
 - SM oligo- bis mesotrophe Stillegewässer
 - SE meso- bis eutrophe Stillegewässer (Lebensraumtyp 3150)
 - SD dystrophe Stillegewässer (Lebensraumtyp 3160)
 - F naturnahe Fließgewässer (Lebensraumtyp 3200, Fischotter, Groppe, Flussneunauge, Bachneunauge, Große Flussjungfer)
 - O ohne naturschutzfachliche Signifikanz
- Sonstige**
- Planungsräum
 - FFH-Gebiet Nr. 077 „Böhme“



Quelle Kartengrundlage: VAG, Auszug aus der Geländedaten der Niedersächsischen Vermessungs- und Katasterverwaltung © 2019

Managementplan für das FFH-Gebiet Nr. 77 „Böhme“ und Nebengewässer im Landkreis Heidekreis

Zielkategorien

Heidekreis Auftraggeber: Landkreis Heidekreis

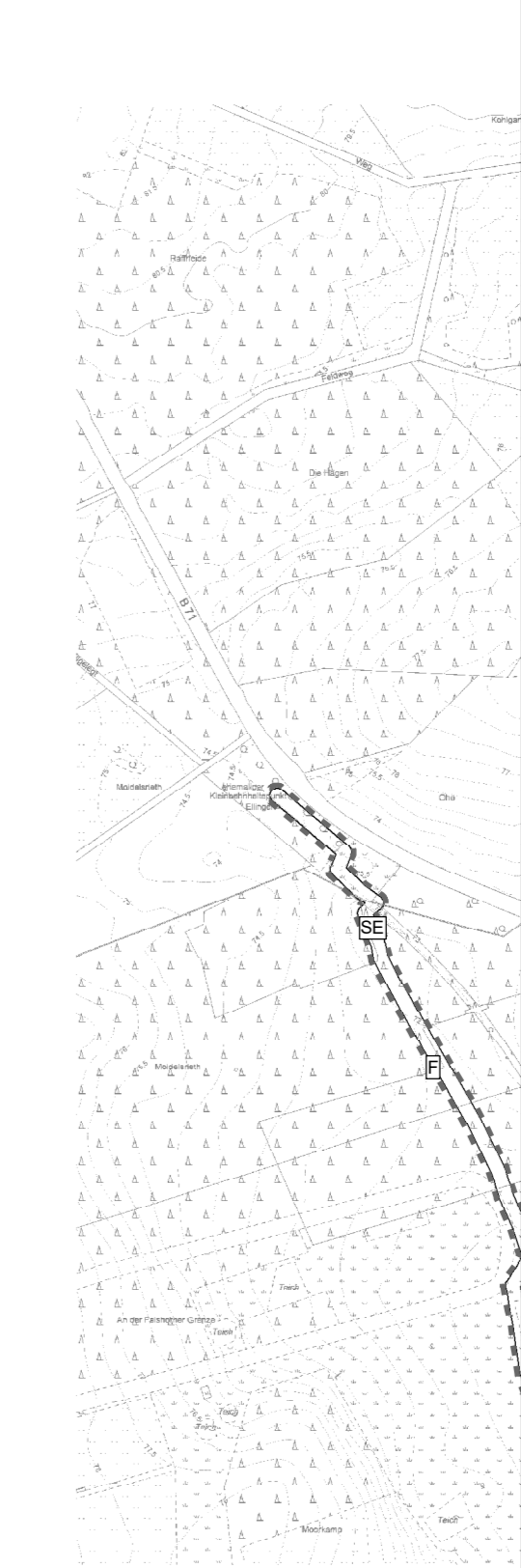
Maßstab 1 : 10.000 NORD Karten-Nr. 9 A Blatt 1

Prof. Dr. Thomas Kaiser - freier Landschaftsarchitekt
Arbeitsgruppe Land & Wasser

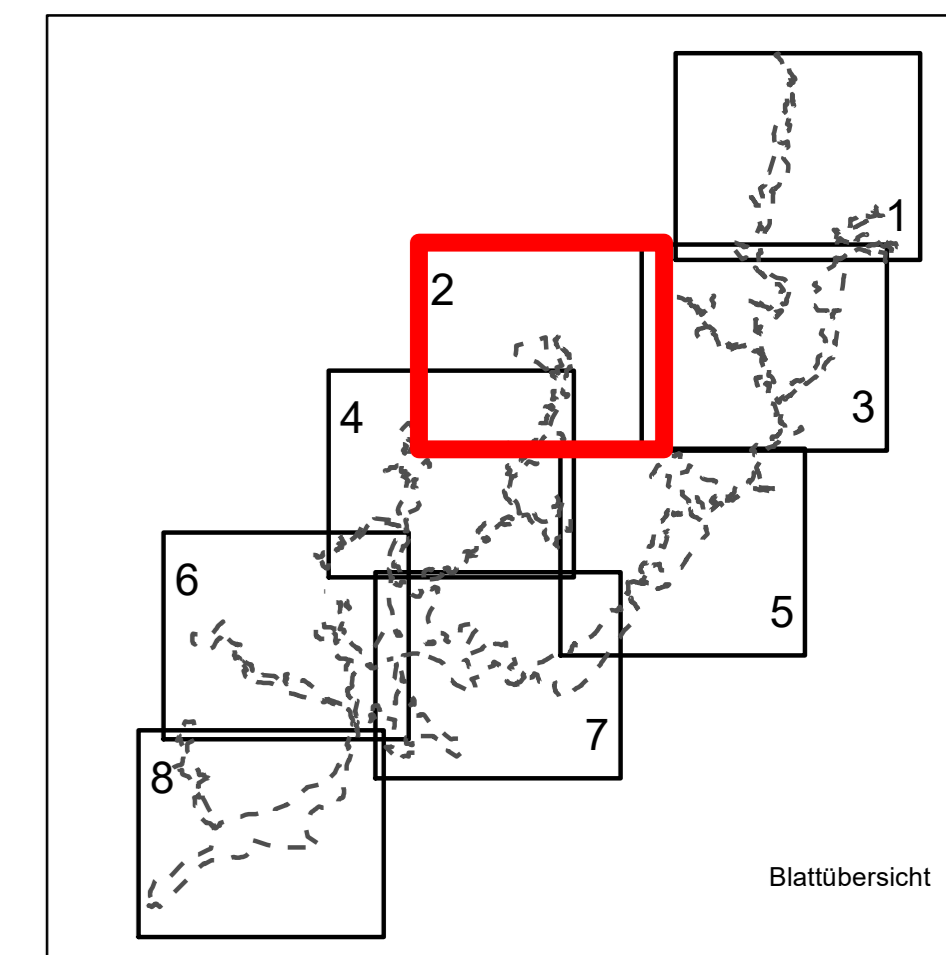
Am Amthof 18 - 29355 Biederstedt - Tel. 05145/2275 - Fax 283664

bezt.: S.G. 1222
gez.: S.G. 1222
gpr.:

© 8516



- Zielkategorien**
- Lebensraumtypen**
- Erhalt Fiberngröße und Flächenqualität (E)
 - Wiederherstellung aus dem Netzzusammenhang bezüglich Qualität (WNQ)
 - Wiederherstellung nach Verschlechterung bezüglich Qualität (Erhaltungspfad) (WVQ)
 - Wiederherstellung aus dem Netzzusammenhang bezüglich Fiberngröße (WNF)
 - Wiederherstellung nach Verschlechterung bezüglich Fläche (WVF)
 - Ziele für die weitere Entwicklung von Natura 2000 (Z)
- Naturschutzfachliche Zieltypen**
- naturschutzfachliche Zieltyp
 - WL_a bodensaure Buchenwald, mit geringem Totholzanteil (Lebensraumtyp 910)
 - WL_t bodensaure Buchenwald, totholzreich (Lebensraumtyp 910)
 - WL_h bodensaure Buchenwald-Bucheneck, mit geringem Totholzanteil (Lebensraumtyp 910)
 - WL_h bodensaure Buchenwald-Bucheneck, totholzreich (Lebensraumtyp 910)
 - WM_a mesophiler Buchenwald, mit geringem Totholzanteil (Lebensraumtyp 910)
 - WM_t mesophiler Buchenwald, totholzreich (Lebensraumtyp 910)
 - WA_a nährstoffreicher Bruch- und Sumpfwald, mit geringem Totholzanteil
 - WA_t nährstoffreicher Bruch- und Sumpfwald, totholzreich
 - WA_{st} nährstoffreicher Bruch- und Sumpfwald, mit geringem Totholzanteil, strukturelle Waldaufwässer
 - WA_{st} nährstoffreicher Bruch- und Sumpfwald, totholzreich, strukturelle Waldaufwässer
 - WA_{st} nährstoffreicher Bruch- und Sumpfwald als Hochmoorwald
 - WC_a mesophiler Lichtwald, mit geringem Totholzanteil (Lebensraumtyp 910)
 - WC_t mesophiler Lichtwald, totholzreich (Lebensraumtyp 910)
 - WC_{st} mesophiler Lichtwald, mit geringem Totholzanteil strukturelle Waldaufwässer (Lebensraumtyp 910)
 - WC_{st} mesophiler Lichtwald, totholzreich, strukturelle Waldaufwässer (Lebensraumtyp 910)
 - WD_a bodensaure Lichtwald mit geringem Totholzanteil (Lebensraumtyp 910)
 - WD_t bodensaure Lichtwald, totholzreich (Lebensraumtyp 910)
 - WD_{st} bodensaure Lichtwald mit geringem Totholzanteil strukturelle Waldaufwässer (Lebensraumtyp 910)
 - WD_{st} bodensaure Lichtwald, totholzreich, strukturelle Waldaufwässer (Lebensraumtyp 910)
 - WD_{st} bodensaure Lichtwald als Hochmoorwald
 - WB_a Moorwald, mit geringem Totholzanteil (Lebensraumtyp 910)
 - WB_t Moorwald, totholzreich (Lebensraumtyp 910)
 - WB_{st} Moorwald, mit geringem Totholzanteil, strukturelle Waldaufwässer (Lebensraumtyp 910)
 - WB_{st} Moorwald, totholzreich, strukturelle Waldaufwässer (Lebensraumtyp 910)
 - WK_a Kiefern-Lichtwald, mit geringem Totholzanteil
 - WK_t Kiefern-Lichtwald, totholzreich
 - WK_{st} Kiefern-Lichtwald, mit geringem Totholzanteil, strukturelle Waldaufwässer
 - WK_{st} Kiefern-Lichtwald, totholzreich, strukturelle Waldaufwässer
 - WE_a Auenwald, mit geringem Totholzanteil (Lebensraumtyp 910), Fischotter
 - WE_t Auenwald, totholzreich (Lebensraumtyp 910), Fischotter
 - WE_{st} Auenwald, mit geringem Totholzanteil, strukturelle Waldaufwässer (Lebensraumtyp 910), Fischotter
 - WE_{st} Auenwald, totholzreich, strukturelle Waldaufwässer (Lebensraumtyp 910), Fischotter
 - CM_o offenes mesophiles Mahd-Grünland (Lebensraumtyp 650), Fischotter
 - CM_u offenes Nass- und Feuchtwiesenland
 - NH Säkularfeld (Lebensraumtyp 134)
 - N gefährdete Stoppel (Fischotter)
 - UF Uferauenfluren (Lebensraumtyp 643), Fischotter, Große Flussjungfer
 - GM_o getölgeliges mesophiles Mahdgrünland (Lebensraumtyp 650), Fischotter
 - GM_u getölgeliges Feuchtwiesenland
 - HF Feuchte Heiden (Lebensraumtyp 401)
 - HC Sandheiden außerhalb von Dünen (Lebensraumtyp 403)
 - HW Wäldchenheiden (Lebensraumtyp 513)
 - RS Sandstreuweiden außerhalb von Dünen
 - RN Borstgrasweiden (Lebensraumtyp 623)
 - CP Pfahngrasweiden (Lebensraumtyp 641)
 - A waldnahe Sandacker
 - MH Hochmoore (Lebensraumtyp 710)
 - MU Übergangsmoore (Lebensraumtyp 714)
 - MS Schotterbänkegrünland (Lebensraumtyp 715)
 - SO oligotrophe Stillegewässer (Lebensraumtyp 2110)
 - SM oligo- bis mesotrophe Stillegewässer
 - SE meso- bis eutrophe Stillegewässer (Lebensraumtyp 3150)
 - SD dystrophe Stillegewässer (Lebensraumtyp 3160)
 - F naturnahe Fließgewässer (Lebensraumtyp 3200, Fischotter, Groppel, Flussneunauge, Bachneunauge, Große Flussjungfer)
 - O ohne naturschutzfachliche Signifikanz
- Sonstige**
- Planungsräum
 - FFH-Gebiet Nr. 077 „Böhme“



Quelle Kartengrundlage: AIG, Auszug aus der Geländekarte der Niedersächsischen Vermessungs- und Katasterverwaltung © 2015

Managementplan für das FFH-Gebiet Nr. 77 „Böhme“ und Nebengewässer im Landkreis Heidekreis

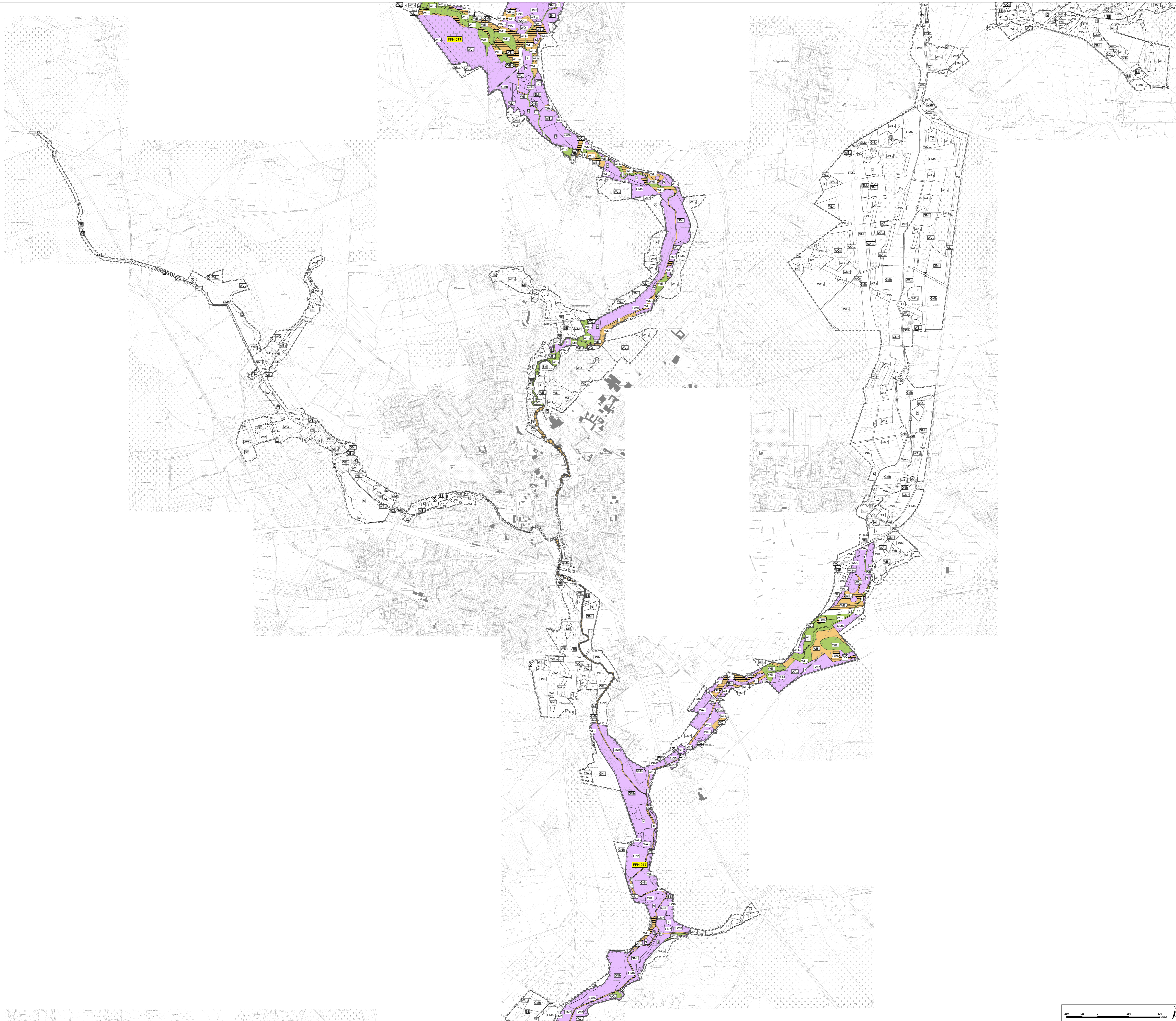
Zielkategorien

Auftraggeber: Landkreis Heidekreis

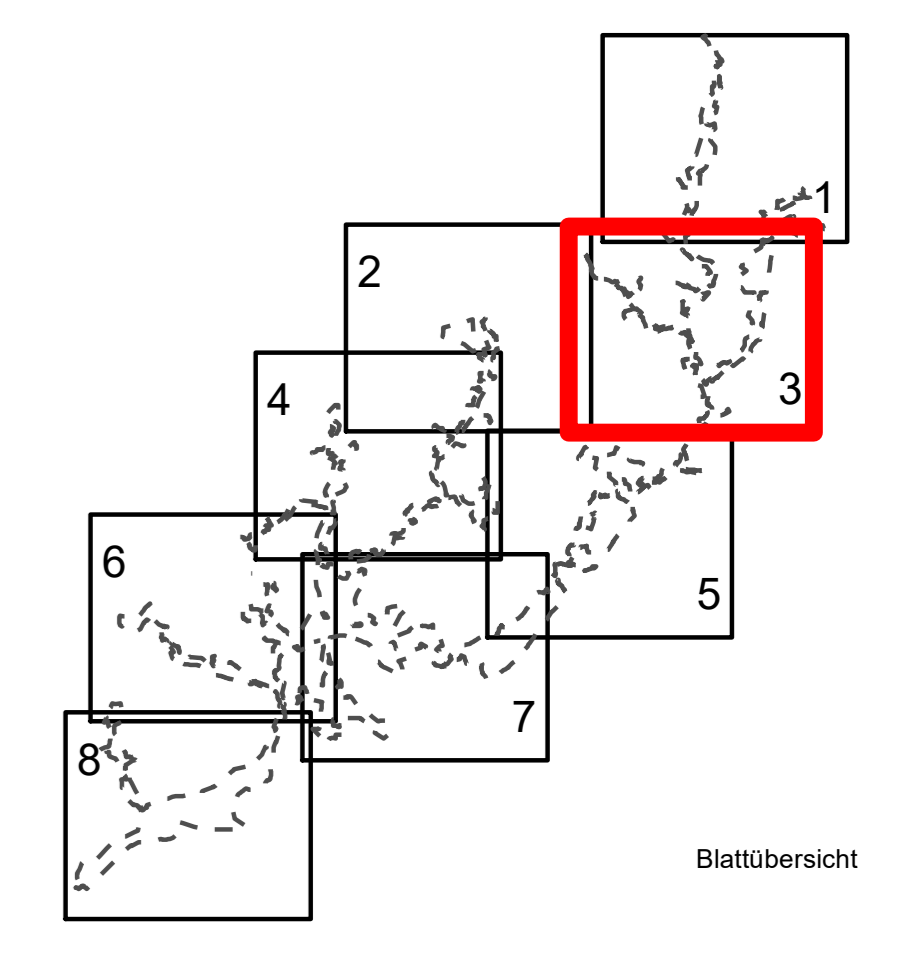
Maßstab 1 : 10.000 NORD Karten-Nr. 9 A Blatt 2

Prof. Dr. Thomas Kaiser - freier Landschaftsarchitekt bearb.: S.G. 12/22
 Arbeitsgruppe Land & Wasser gez.: S.G. 12/22
 Am Amthof 18 - 29355 Bienenbüttel - Tel. 05145/2275 - Fax 283864 gppr:

© 8516



- Zielkategorien**
- Lebensraumtypen**
- Einheit Flächengröße und Flächenqualität (E)
 - Wiederherstellung aus dem Netzzusammenhang bezüglich Qualität (WNQ)
 - Wiederherstellung nach Verschlechterung bezüglich Qualität (Erhaltungswert) (WVQ)
 - Wiederherstellung aus dem Netzzusammenhang bezüglich Flächengröße (WNF)
 - Wiederherstellung nach Verschlechterung bezüglich Fläche (WVF)
 - Ziele für die weitere Entwicklung von Natura 2000 (Z)
- Naturschutzfachliche Zieltypen**
- naturschutzfachliche Zieltyp
 - WA₁ bodensaure Buchenwald, mit geringem Totholzanteil (Lebensraumtyp 910)
 - WA₂ bodensaure Buchenwald, totholzreich (Lebensraumtyp 910)
 - WA₃ bodensaure Buchenwald, totholzreich (Lebensraumtyp 910)
 - WA₄ mesophiler Buchenwald, mit geringem Totholzanteil (Lebensraumtyp 910)
 - WA₅ mesophiler Buchenwald, totholzreich (Lebensraumtyp 910)
 - WA₆ nährstoffreicher Buch- und Sumpfwald, mit geringem Totholzanteil
 - WA₇ nährstoffreicher Buch- und Sumpfwald, totholzreich
 - WA₈ nährstoffreicher Buch- und Sumpfwald, mit geringem Totholzanteil, strukturelle Waldausdehnung
 - WA₉ nährstoffreicher Buch- und Sumpfwald, totholzreich, strukturelle Waldausdehnung
 - WA₁₀ nährstoffreicher Buch- und Sumpfwald als Hochwald
 - WC₁ mesophiler Lichtwald, mit geringem Totholzanteil (Lebensraumtyp 910)
 - WC₂ mesophiler Lichtwald, totholzreich (Lebensraumtyp 910)
 - WC₃ mesophiler Lichtwald, mit geringem Totholzanteil, strukturelle Waldausdehnung (Lebensraumtyp 910)
 - WC₄ mesophiler Lichtwald, totholzreich, strukturelle Waldausdehnung (Lebensraumtyp 910)
 - WC₅ bodensaure Lichtwald mit geringem Totholzanteil (Lebensraumtyp 910)
 - WC₆ bodensaure Lichtwald, totholzreich (Lebensraumtyp 910)
 - WC₇ bodensaure Lichtwald mit geringem Totholzanteil, strukturelle Waldausdehnung (Lebensraumtyp 910)
 - WC₈ bodensaure Lichtwald, totholzreich, strukturelle Waldausdehnung (Lebensraumtyp 910)
 - WB₁ Moorbau, mit geringem Totholzanteil (Lebensraumtyp 910)
 - WB₂ Moorbau, totholzreich (Lebensraumtyp 910)
 - WB₃ Moorbau, mit geringem Totholzanteil, strukturelle Waldausdehnung (Lebensraumtyp 910)
 - WB₄ Moorbau, totholzreich, strukturelle Waldausdehnung (Lebensraumtyp 910)
 - WK₁ Kiefern-Lichtwald, mit geringem Totholzanteil
 - WK₂ Kiefern-Lichtwald, totholzreich
 - WK₃ Kiefern-Lichtwald, mit geringem Totholzanteil, strukturelle Waldausdehnung
 - WK₄ Kiefern-Lichtwald, totholzreich, strukturelle Waldausdehnung
 - WE₁ Auenwald, mit geringem Totholzanteil (Lebensraumtyp 910), Fischotter
 - WE₂ Auenwald, totholzreich (Lebensraumtyp 910), Fischotter
 - WE₃ Auenwald, mit geringem Totholzanteil, strukturelle Waldausdehnung (Lebensraumtyp 910), Fischotter
 - WE₄ Auenwald, totholzreich, strukturelle Waldausdehnung (Lebensraumtyp 910), Fischotter
 - CA₁ offenes mesophiles Mahd-Grünland (Lebensraumtyp 650), Fischotter
 - CA₂ offenes Nass- und Feuchtgrünland
 - NH Salmurmel (Lebensraumtyp 134)
 - N getrocknete Stenope (Fischotter)
 - UF Uferandenerfluren (Lebensraumtyp 643), Fischotter, Große Flussjungfer
 - GM₁ getölgeliges mesophiles Mähgrünland (Lebensraumtyp 650), Fischotter
 - GM₂ getölgeliges Feuchtgrünland
 - HF Feuchte Heiden (Lebensraumtyp 401)
 - SC Sumpfbinsen auferhalb von Dünen (Lebensraumtyp 403)
 - NW Wacholderheiden (Lebensraumtyp 513)
 - RS Sandbuckmassen außerhalb von Dünen
 - RN Borstgrasrasen (Lebensraumtyp 623)
 - CP Pfahngrasrasen (Lebensraumtyp 641)
 - A waldnahe Sandacker
 - MH Hochmoore (Lebensraumtyp 710)
 - ML Übergangsmoore (Lebensraumtyp 710)
 - MS Schilfbüschelgewässer (Lebensraumtyp 710)
 - SO oligotrophe Stillegewässer (Lebensraumtyp 510)
 - SM oligo- bis mesotrophe Stillegewässer
 - SE meso- bis eutrophe Stillegewässer (Lebensraumtyp 350)
 - SD dystrophe Stillegewässer (Lebensraumtyp 310)
 - F naturnahe Flussgewässer (Lebensraumtyp 320), Fischotter, Groppe, Flußaunauge, Bachneunaige, Große Flussjungfer
 - O ohne naturschutzfachlicher Signifikanz
- Sonstige**
- Planungsraum
 - FFH-Gebiet Nr. 077 „Böhme“



Quelle: Kartengrundlage: VAG, Anstieg aus der Gebietsdaten der Naturräumlichen Verhältnisse- und Kartenerstellung © 2015

Managementplan für das FFH-Gebiet Nr. 77 „Böhme“ und Nebengewässer im Landkreis Heidekreis

Zielkategorien

Auftraggeber: Landkreis Heidekreis

Maßstab 1 : 10.000

Prof. Dr. Thomas Kaiser - freier Landschaftsarchitekt
Arbeitsgruppe Land & Wasser

An Amthof 18 - 29355 Bienenbüttel - Tel. 05145/2275 - Fax 283864

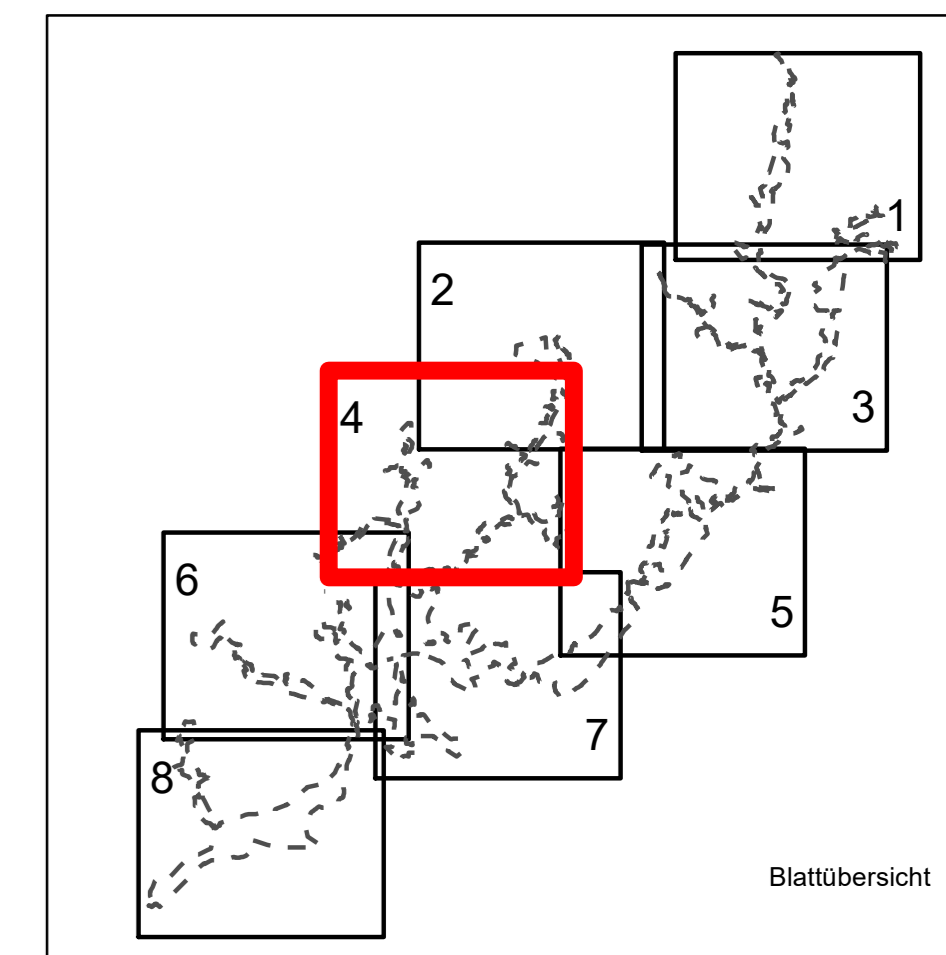
bezt.: S.G. 1222
gez.: S.G. 1222
gppr.:

Karten-Nr.: 9 A Blatt 3

© 8516



- Zielkategorien**
- Lebensraumtypen**
- Einheit Flächgröße und Flächenqualität (E)
 - Wiederherstellung aus dem Netzzusammenhang bezüglich Qualität (WNC)
 - Wiederherstellung nach Verschlechterung bezüglich Qualität (Erhaltungspfad) (WVG)
 - Wiederherstellung aus dem Netzzusammenhang bezüglich Flächgröße (WNF)
 - Wiederherstellung nach Verschlechterung bezüglich Fläche (WVF)
 - Ziele für die weitere Entwicklung von Natura 2000 (Z)
- Naturschutzfachliche Zieltypen**
- naturschutzfachliche Zieltyp
 - WL₁ bodensaure Buchenwald, mit geringem Totholzanteil (Lebensraumtyp 9110)
 - WL₂ bodensaure Buchenwald, totholzreich (Lebensraumtyp 9110)
 - WL_{1a} bodensaure Buchenwald, totholzreich, mit geringem Totholzanteil (Lebensraumtyp 9120)
 - WL_{1b} bodensaure Buchenwald, totholzreich, strukturelle Waldaufwänder (Lebensraumtyp 9120)
 - WL_{2a} mesophile Buchenwald, mit geringem Totholzanteil (Lebensraumtyp 9130)
 - WL_{2b} mesophile Buchenwald, totholzreich (Lebensraumtyp 9130)
 - WA₁ röhrichtreicher Bruch- und Sumpfwald, mit geringem Totholzanteil
 - WA₂ röhrichtreicher Bruch- und Sumpfwald, totholzreich
 - WA_{3a} röhrichtreicher Bruch- und Sumpfwald, mit geringem Totholzanteil, strukturelle Waldaufwänder
 - WA_{3b} röhrichtreicher Bruch- und Sumpfwald, totholzreich, strukturelle Waldaufwänder
 - WA₄ röhrichtreicher Bruch- und Sumpfwald als Hochmoorwald
 - WC₁ mesophiler Lichtwald, mit geringem Totholzanteil (Lebensraumtyp 9160)
 - WC₂ mesophiler Lichtwald, totholzreich (Lebensraumtyp 9160)
 - WC₃ mesophiler Lichtwald, mit geringem Totholzanteil strukturelle Waldaufwänder (Lebensraumtyp 9160)
 - WC₄ mesophiler Lichtwald, totholzreich, strukturelle Waldaufwänder (Lebensraumtyp 9160)
 - WD₁ bodensaure Lichtwald mit geringem Totholzanteil (Lebensraumtyp 9190)
 - WD₂ bodensaure Lichtwald, totholzreich (Lebensraumtyp 9190)
 - WD_{3a} bodensaure Lichtwald mit geringem Totholzanteil strukturelle Waldaufwänder (Lebensraumtyp 9190)
 - WD_{3b} bodensaure Lichtwald, totholzreich, strukturelle Waldaufwänder (Lebensraumtyp 9190)
 - WD₄ bodensaure Lichtwald als Hochmoorwald
 - WB₁ Moorwald, mit geringem Totholzanteil (Lebensraumtyp 9100)
 - WB₂ Moorwald, totholzreich (Lebensraumtyp 9100)
 - WB_{3a} Moorwald, mit geringem Totholzanteil, strukturelle Waldaufwänder (Lebensraumtyp 9100)
 - WB_{3b} Moorwald, totholzreich, strukturelle Waldaufwänder (Lebensraumtyp 9100)
 - WK₁ Kiefern-Lichtwald, mit geringem Totholzanteil
 - WK₂ Kiefern-Lichtwald, totholzreich
 - WK_{3a} Kiefern-Lichtwald, mit geringem Totholzanteil, strukturelle Waldaufwänder
 - WK_{3b} Kiefern-Lichtwald, totholzreich, strukturelle Waldaufwänder
 - WE₁ Auenwald, mit geringem Totholzanteil (Lebensraumtyp 91E1, Fischotter)
 - WE₂ Auenwald, totholzreich (Lebensraumtyp 91E1, Fischotter)
 - WE_{3a} Auenwald, mit geringem Totholzanteil, strukturelle Waldaufwänder (Lebensraumtyp 91E1, Fischotter)
 - WE_{3b} Auenwald, totholzreich, strukturelle Waldaufwänder (Lebensraumtyp 91E1, Fischotter)
 - CG₁ offenes mesophiles Mahd-Grünland (Lebensraumtyp 6510, Fischotter)
 - CG₂ offenes Nass- und Feuchtwiesenland
 - NH Säkularfeld (Lebensraumtyp 1340)
 - N getrocknete Stoppel (Fischotter)
 - UF Uferauferfluren (Lebensraumtyp 6430, Fischotter, Grüne Flussjungfer)
 - GM₁ getölpeliges mesophiles Mähgrünland (Lebensraumtyp 6510, Fischotter)
 - GM₂ getölpeliges Feuchtwiesenland
 - HF Feuchte Heiden (Lebensraumtyp 4010)
 - HC Sandheiden außerhalb von Dünen (Lebensraumtyp 4030)
 - HW Wäldchenheiden (Lebensraumtyp 5130)
 - RS Sandstreuweiden außerhalb von Dünen
 - RN Borstgrasweiden (Lebensraumtyp 6230)
 - CP Pfahngrasweiden (Lebensraumtyp 6410)
 - A waldreiche Sandacker
 - MH Hochmoore (Lebensraumtyp 7110)
 - MU Übergangsmoore (Lebensraumtyp 7140)
 - MS Schotterbänke (Lebensraumtyp 7150)
 - SO oligotrophe Stillegewässer (Lebensraumtyp 5110)
 - SM oligo- bis mesotrophe Stillegewässer
 - SE meso- bis eutrophe Stillegewässer (Lebensraumtyp 3150)
 - SD dystrophe Stillegewässer (Lebensraumtyp 3160)
 - F naturnahe Fließgewässer (Lebensraumtyp 3200, Fischotter, Groppe, Flußaunjaeger, Bachneunauge, Grüne Flussjungfer) ohne naturschutzfachlicher Signifikanz
- Sonstige**
- Planungsraum
 - FFH-Gebiet Nr. 077 'Böhme'



Quelle Kartengrundlage: VAG, Auszug aus der Geländedaten der Niedersächsischen Vermessungs- und Katasterverwaltung © 2015

Managementplan für das FFH-Gebiet Nr. 77 „Böhme“ und Nebengewässer im Landkreis Heidekreis

Zielkategorien

Heidekreis Auftraggeber: Landkreis Heidekreis

Maßstab 1 : 10.000 NORD Karten-Nr. 9 A Blatt 4

Prof. Dr. Thomas Kaiser - freier Landschaftsarchitekt bearb.: S.G. 1222

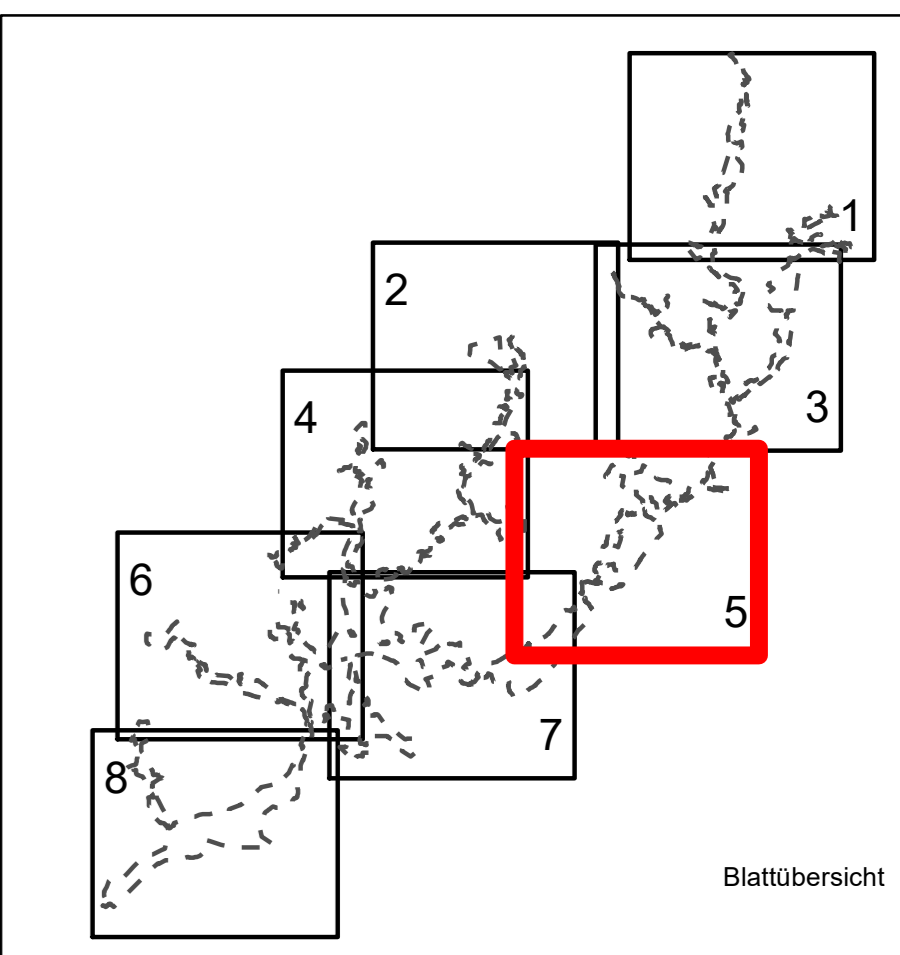
Arbeitsgruppe Land & Wasser gez.: S.G. 1222

An Amthof 18 - 29355 Bienenbüttel - Tel. 05145/2275 - Fax 283664 gpp:

© 8516



- Zielkategorien**
- Lebensraumtypen**
- Einheit Flächengröße und Flächenqualität (E)
 - Wiederherstellung aus dem Netzzusammenhang bezüglich Qualität (ANQ)
 - Wiederherstellung nach Verschlechterung bezüglich Qualität (Erhaltungspfad) (WVQ)
 - Wiederherstellung aus dem Netzzusammenhang bezüglich Flächengröße (ANF)
 - Wiederherstellung nach Verschlechterung bezüglich Fläche (WVF)
 - Ziele für die weitere Entwicklung von Natura 2000 (Z)
- Naturschutzfachliche Zieltypen**
- naturschutzfachliche Zieltyp
 - WL₁ bodensaure Buchenwald, mit geringem Totholzanteil (Lebensraumtyp 9110)
 - WL₂ bodensaure Buchenwald, totholzreich (Lebensraumtyp 9110)
 - WL_{1a} bodensaure Buchenwald, totholzreich, mit geringem Totholzanteil (Lebensraumtyp 9120)
 - WL_{1b} bodensaure Buchenwald, totholzreich, mit geringem Totholzanteil (Lebensraumtyp 9120)
 - WL_{2a} mesophile Buchenwald, mit geringem Totholzanteil (Lebensraumtyp 9130)
 - WL_{2b} mesophile Buchenwald, totholzreich (Lebensraumtyp 9130)
 - WA₁ nährstoffreicher Bruch- und Sumpfwald, mit geringem Totholzanteil
 - WA_{1a} nährstoffreicher Bruch- und Sumpfwald, totholzreich
 - WA_{1b} nährstoffreicher Bruch- und Sumpfwald, mit geringem Totholzanteil, strukturelle Waldaußenänder
 - WA_{1c} nährstoffreicher Bruch- und Sumpfwald, totholzreich, strukturelle Waldaußenänder
 - WA₂ nährstoffreicher Bruch- und Sumpfwald als Hochmoorwald
 - WC₁ mesophiler Lichtwald, mit geringem Totholzanteil (Lebensraumtyp 9160)
 - WC₂ mesophiler Lichtwald, totholzreich (Lebensraumtyp 9160)
 - WC₃ mesophiler Lichtwald, mit geringem Totholzanteil, strukturelle Waldaußenänder (Lebensraumtyp 9160)
 - WC_{3a} mesophiler Lichtwald, totholzreich, strukturelle Waldaußenänder (Lebensraumtyp 9160)
 - WD₁ bodensaure Lichtwald mit geringem Totholzanteil (Lebensraumtyp 9190)
 - WD₂ bodensaure Lichtwald, totholzreich (Lebensraumtyp 9190)
 - WD₃ bodensaure Lichtwald mit geringem Totholzanteil, strukturelle Waldaußenänder (Lebensraumtyp 9190)
 - WD_{3a} bodensaure Lichtwald, totholzreich, strukturelle Waldaußenänder (Lebensraumtyp 9190)
 - WB₁ Moorkafl, mit geringem Totholzanteil (Lebensraumtyp 9100)
 - WB₂ Moorkafl, totholzreich (Lebensraumtyp 9100)
 - WB₃ Moorkafl, mit geringem Totholzanteil, strukturelle Waldaußenänder (Lebensraumtyp 9100)
 - WB_{3a} Moorkafl, totholzreich, strukturelle Waldaußenänder (Lebensraumtyp 9100)
 - WK₁ Kiefern-Lichtwald, mit geringem Totholzanteil
 - WK₂ Kiefern-Lichtwald, totholzreich
 - WK₃ Kiefern-Lichtwald, mit geringem Totholzanteil, strukturelle Waldaußenänder
 - WK_{3a} Kiefern-Lichtwald, totholzreich, strukturelle Waldaußenänder
 - WE₁ Auenwald, mit geringem Totholzanteil (Lebensraumtyp 91E), Fischotter
 - WE₂ Auenwald, totholzreich (Lebensraumtyp 91E), Fischotter
 - WE₃ Auenwald, mit geringem Totholzanteil, strukturelle Waldaußenänder (Lebensraumtyp 91E), Fischotter
 - WE_{3a} Auenwald, totholzreich, strukturelle Waldaußenänder (Lebensraumtyp 91E), Fischotter
 - CA₁ offenes mesophiles Mahd-Grünland (Lebensraumtyp 6510, Fischotter)
 - CA₂ offenes Nass- und Feuchtwiesen
 - NH₁ Salzkunfel (Lebensraumtyp 1340)
 - N₁ getrocknete Stenophylax (Fischotter)
 - UF₁ Uferauflandfluren (Lebensraumtyp 6430, Fischotter, Große Flussjungfer)
 - CA_{1a} getrocknetes mesophiles Mahd-Grünland (Lebensraumtyp 6510, Fischotter)
 - CA_{1b} getrocknetes Feuchtwiesen
 - HF₁ Feuchte Heiden (Lebensraumtyp 4010)
 - HC₁ Sandheiden außerhalb von Dünen (Lebensraumtyp 4030)
 - HW₁ Wacholderheiden (Lebensraumtyp 5130)
 - RS₁ Sanddünensassen außerhalb von Dünen
 - RN₁ Borstgraswiesen (Lebensraumtyp 6230)
 - CP₁ Pfahngraswiesen (Lebensraumtyp 6410)
 - A₁ waldreiche Sandacker
 - MH₁ Hochmoore (Lebensraumtyp 7110)
 - MU₁ Übergangsmoore (Lebensraumtyp 7140)
 - MS₁ Schotterbänke (Lebensraumtyp 7150)
 - SO₁ oligotrophe Stillegewässer (Lebensraumtyp 5110)
 - SM₁ oligo- bis mesotrophe Stillegewässer
 - SE₁ meso- bis eutrophe Stillegewässer (Lebensraumtyp 3150)
 - SD₁ dystrophe Stillegewässer (Lebensraumtyp 3160)
 - F₁ naturnahe Fließgewässer (Lebensraumtyp 3260, Fischotter, Groppe, Flussneunauge, Bachneunauge, Große Flussjungfer)
 - O₁ ohne naturschutzfachlicher Signifikanz
- Sonstige**
- Pflanzraum
 - FFH-Gebiet Nr. 077 "Böhme"



Quelle Kartengrundlage: NVC, Anhang zur Kart. Gebietsdaten der Naturschutzfachlichen Vorrang- und Kartierungserhebung © 2015 LGLN

Managementplan für das FFH-Gebiet Nr. 77 „Böhme“ und Nebengewässer im Landkreis Heidekreis

Zielkategorien

Auftraggeber:
Landkreis Heidekreis

Maßstab: 1:10.000 N NORD Karten-Nr.: 9 A Blatt 5

Prof. Dr. Thomas Kaiser - freier Landschaftsarchitekt
Arbeitsgruppe Land & Wasser

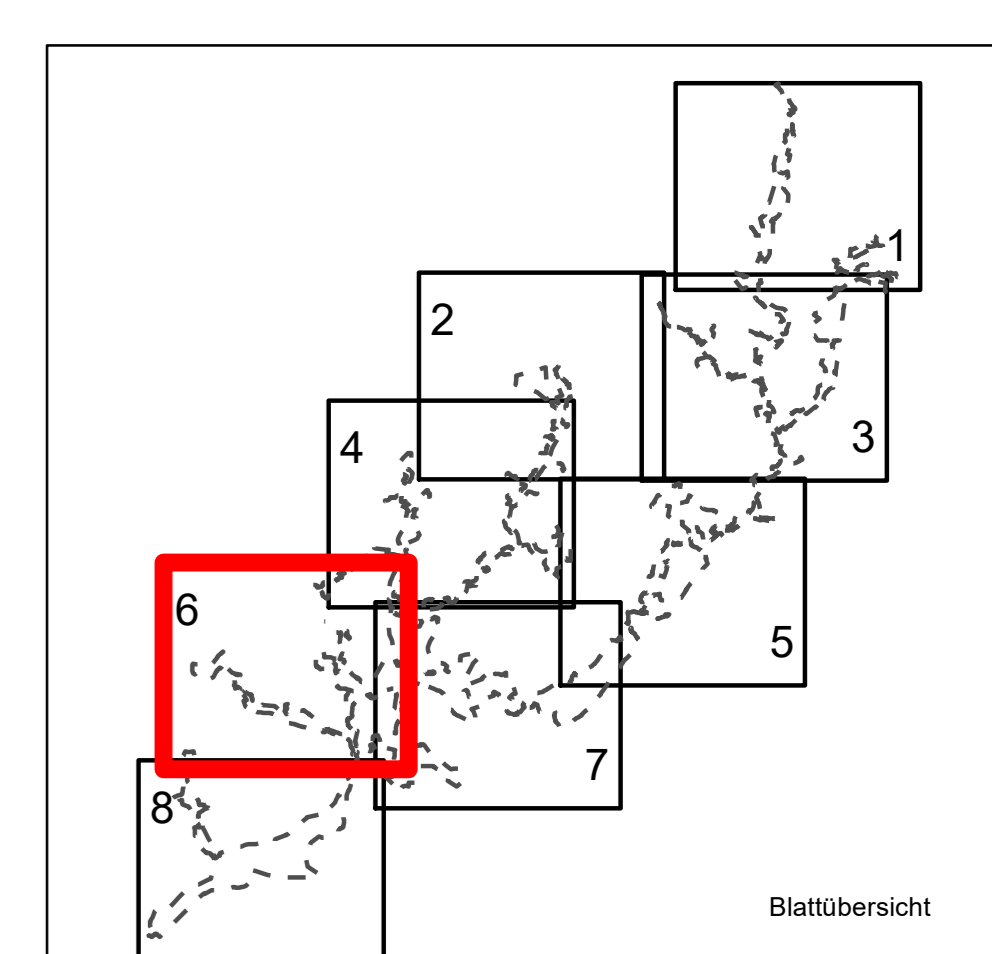
bearb.: S.G. 1222
gez.: S.G. 1222
gpr:

An Amthof 18 - 29355 Bienenbüttel - Tel. 05145/2275 - Fax 283864

G 8516



- Zielkategorien**
- Lebensraumtypen**
- Erhalt Flächgröße und Flächenqualität (E)
 - Wiederherstellung aus dem Netzzusammenhang bezüglich Qualität (WNC)
 - Wiederherstellung nach Verschlechterung bezüglich Qualität (Erhaltungspfad) (WVC)
 - Wiederherstellung aus dem Netzzusammenhang bezüglich Flächgröße (WNF)
 - Wiederherstellung nach Verschlechterung bezüglich Fläche (WVF)
 - Ziele für die weitere Entwicklung von Natura 2000 (Z)
- Naturschutzfachliche Zieltypen**
- naturschutzfachliche Zieltyp
 - WL₁ bodensaure Buchenwald, mit geringem Totholzanteil (Lebensraumtyp 910)
 - WL₂ bodensaure Buchenwald, totholzreich (Lebensraumtyp 910)
 - WL_{1a} bodensaure Buchenwald, totholzreich, mit geringem Totholzanteil (Lebensraumtyp 910)
 - WL_{1b} bodensaure Buchenwald, totholzreich, strukturelle Waldaußenänder (Lebensraumtyp 910)
 - WL_{2a} mesophile Buchenwald, mit geringem Totholzanteil (Lebensraumtyp 910)
 - WL_{2b} mesophile Buchenwald, totholzreich (Lebensraumtyp 910)
 - WA₁ nährstoffreicher Bruch- und Sumpfwald, mit geringem Totholzanteil
 - WA₂ nährstoffreicher Bruch- und Sumpfwald, totholzreich
 - WA_{3a} nährstoffreicher Bruch- und Sumpfwald, mit geringem Totholzanteil, strukturelle Waldaußenänder
 - WA_{3b} nährstoffreicher Bruch- und Sumpfwald, totholzreich, strukturelle Waldaußenänder
 - WA₄ nährstoffreicher Bruch- und Sumpfwald als Hochmoorwald
 - WC₁ mesophiler Lichtwald, mit geringem Totholzanteil (Lebensraumtyp 910)
 - WC₂ mesophiler Lichtwald, totholzreich (Lebensraumtyp 910)
 - WC_{3a} mesophiler Lichtwald, mit geringem Totholzanteil strukturelle Waldaußenänder (Lebensraumtyp 910)
 - WC_{3b} mesophiler Lichtwald, totholzreich, strukturelle Waldaußenänder (Lebensraumtyp 910)
 - WD₁ bodensaure Lichtwald mit geringem Totholzanteil (Lebensraumtyp 910)
 - WD₂ bodensaure Lichtwald, totholzreich (Lebensraumtyp 910)
 - WD_{3a} bodensaure Lichtwald mit geringem Totholzanteil strukturelle Waldaußenänder (Lebensraumtyp 910)
 - WD_{3b} bodensaure Lichtwald, totholzreich, strukturelle Waldaußenänder (Lebensraumtyp 910)
 - WB₁ Moorkaule, totholzreich (Lebensraumtyp 910)
 - WB₂ Moorkaule, totholzreich (Lebensraumtyp 910)
 - WB_{3a} Moorkaule, mit geringem Totholzanteil, strukturelle Waldaußenänder (Lebensraumtyp 910)
 - WB_{3b} Moorkaule, totholzreich, strukturelle Waldaußenänder (Lebensraumtyp 910)
 - WK₁ Kiefern-Lichtwald, mit geringem Totholzanteil
 - WK₂ Kiefern-Lichtwald, totholzreich
 - WK_{3a} Kiefern-Lichtwald, mit geringem Totholzanteil, strukturelle Waldaußenänder
 - WK_{3b} Kiefern-Lichtwald, totholzreich, strukturelle Waldaußenänder
 - WE₁ Auenwald, mit geringem Totholzanteil (Lebensraumtyp 910), Fischotter
 - WE₂ Auenwald, totholzreich (Lebensraumtyp 910), Fischotter
 - WE_{3a} Auenwald, mit geringem Totholzanteil, strukturelle Waldaußenänder (Lebensraumtyp 910), Fischotter
 - WE_{3b} Auenwald, totholzreich, strukturelle Waldaußenänder (Lebensraumtyp 910), Fischotter
 - CH₁ offenes Heide- und Flechtgrünland
 - N Salzkraut (Lebensraumtyp 1340)
 - N getrocknete Stoppel (Fischotter)
 - UF Uferauferfluren (Lebensraumtyp 6430, Fischotter, Große Flussjungfer)
 - GM₁ getrocknetes mesophiles Mähgrünland (Lebensraumtyp 6510, Fischotter)
 - GM₂ getrocknetes Feuchtgrünland
 - HF Feuchte Heiden (Lebensraumtyp 4010)
 - HC Sandheiden oberhalb von Dünen (Lebensraumtyp 4030)
 - HW Wacholderheiden (Lebensraumtyp 5130)
 - RS Sanddornheiden außerhalb von Dünen
 - RN Borstgraswiesen (Lebensraumtyp 6230)
 - GP Pfeifengraswiesen (Lebensraumtyp 6410)
 - A waldreiche Sandacker
 - MH Hochmoore (Lebensraumtyp 7110)
 - MU Übergangsmoore (Lebensraumtyp 7140)
 - MS Schotterbänkegrünland (Lebensraumtyp 7150)
 - SO oligotrophe Stillebässer (Lebensraumtyp 5110)
 - SM oligo- bis mesotrophe Stillebässer
 - SE meso- bis eutrophe Stillebässer (Lebensraumtyp 3150)
 - SD dystrophe Stillebässer (Lebensraumtyp 3160)
 - F naturnahe Fließgewässer (Lebensraumtyp 3200, Fischotter, Groppe, Flussneunauge, Bachneunauge, Große Flussjungfer)
 - O ohne naturschutzfachlicher Signifikanz
- Sonstige**
- Planungsraum
 - FFH-Gebiet Nr. 077 'Böhme'



Quelle Kartengrundlage: NGL, Auszug aus dem Geländebestand der Niedersächsischen Vermessungs- und Katasterverwaltung © 2015

Managementplan für das FFH-Gebiet Nr. 77 „Böhme“ und Nebengewässer im Landkreis Heidekreis

Zielkategorien

Heidekreis Auftraggeber: Landkreis Heidekreis

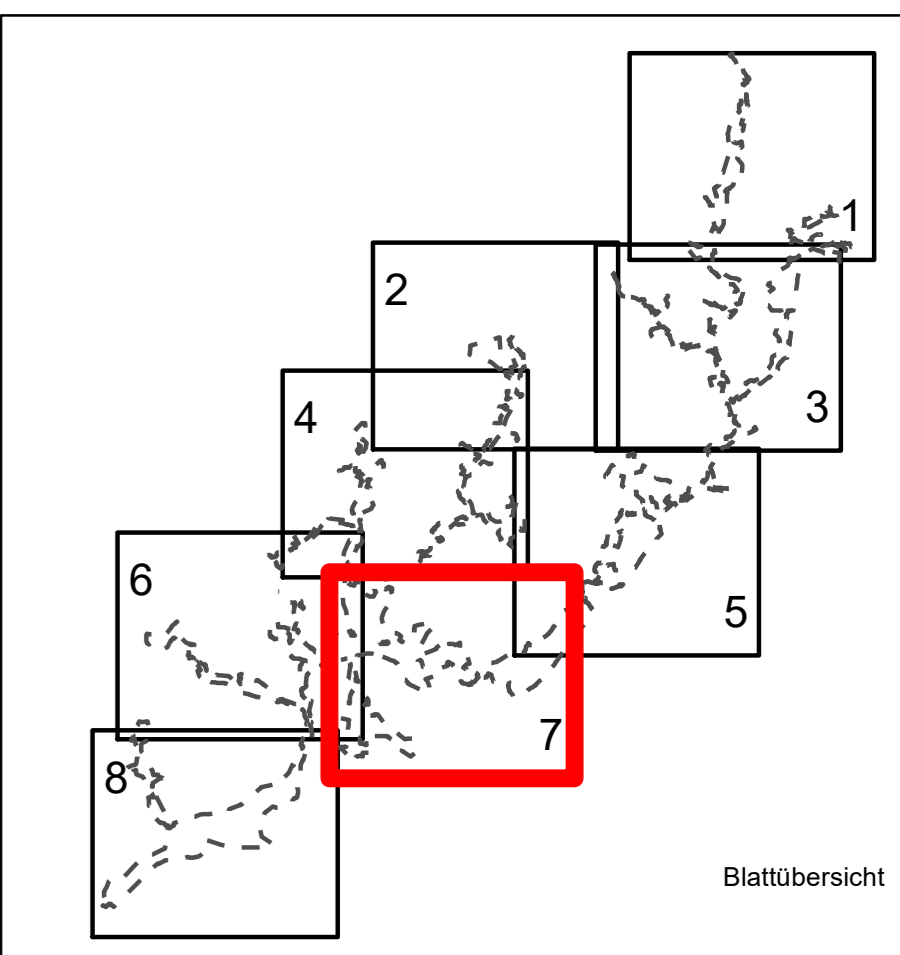
Maßstab 1 : 10.000 NORD Karten-Nr. 9 A Blatt 6

Prof. Dr. Thomas Kaiser - freier Landschaftsarchitekt bearb.: S.G. 1222
 Arbeitsgruppe Land & Wasser gez.: S.G. 1222
 Am Amthof 18 - 29355 Biederbötzel - Tel. 05145/2275 - Fax 283864 gpr:

© 8516



- Zielkategorien**
- Lebensraumtypen**
- Einheit Fiberröhre und Flächenqualität (E)
 - Wiederherstellung aus dem Netzzusammenhang bezüglich Qualität (ANQ)
 - Wiederherstellung nach Verschlechterung bezüglich Qualität (Ehaltungsgrad) (WVQ)
 - Wiederherstellung aus dem Netzzusammenhang bezüglich Flächengröße (WVF)
 - Wiederherstellung nach Verschlechterung bezüglich Fläche (WVF)
 - Ziele für die weitere Entwicklung von Natura 2000 (Z)
- Naturschutzfachliche Zieltypen**
- naturschutzfachliche Zieltyp
 - WL₁ bodensaure Buchenwald, mit geringem Totholzanteil (Lebensraumtyp 9110)
 - WL₂ bodensaure Buchenwald, totholzreich (Lebensraumtyp 9110)
 - WL_{1a} bodensaure Stiepschirmler-Buchenwald, mit geringem Totholzanteil (Lebensraumtyp 9120)
 - WL_{1b} bodensaure Stiepschirmler-Buchenwald, totholzreich (Lebensraumtyp 9120)
 - WL₃ mesophiler Buchenwald, mit geringem Totholzanteil (Lebensraumtyp 9130)
 - WL₄ mesophiler Buchenwald, totholzreich (Lebensraumtyp 9130)
 - WL₅ nährstoffreicher Buch- und Sumpfwald, mit geringem Totholzanteil
 - WL₆ nährstoffreicher Buch- und Sumpfwald, totholzreich
 - WL_{7a} nährstoffreicher Buch- und Sumpfwald, mit geringem Totholzanteil, strukturelle Waldaufwänder
 - WL_{7b} nährstoffreicher Buch- und Sumpfwald, totholzreich, strukturelle Waldaufwänder
 - WL₈ nährstoffreicher Buch- und Sumpfwald als Hochmoorwald
 - WL₉ mesophiler Lichtwald, mit geringem Totholzanteil (Lebensraumtyp 9140)
 - WL₁₀ mesophiler Lichtwald, totholzreich (Lebensraumtyp 9140)
 - WL₁₁ mesophiler Lichtwald, mit geringem Totholzanteil strukturelle Waldaufwänder (Lebensraumtyp 9140)
 - WL₁₂ mesophiler Lichtwald, totholzreich, strukturelle Waldaufwänder (Lebensraumtyp 9140)
 - WL₁₃ bodensaure Lichtwald, mit geringem Totholzanteil (Lebensraumtyp 9150)
 - WL₁₄ bodensaure Lichtwald, totholzreich (Lebensraumtyp 9150)
 - WL₁₅ bodensaure Lichtwald mit geringem Totholzanteil, strukturelle Waldaufwänder (Lebensraumtyp 9150)
 - WL₁₆ bodensaure Lichtwald als Niedermoorwald
 - WL₁₇ Moorkaule, mit geringem Totholzanteil (Lebensraumtyp 9160)
 - WL₁₈ Moorkaule, totholzreich (Lebensraumtyp 9160)
 - WL_{19a} Moorkaule, mit geringem Totholzanteil, strukturelle Waldaufwänder (Lebensraumtyp 9160)
 - WL_{19b} Moorkaule, totholzreich, strukturelle Waldaufwänder (Lebensraumtyp 9160)
 - WL₂₀ Kiefern-Lichtwald, mit geringem Totholzanteil
 - WL₂₁ Kiefern-Lichtwald, totholzreich
 - WL₂₂ Kiefern-Lichtwald, totholzreich, strukturelle Waldaufwänder
 - WL₂₃ Auenwald, mit geringem Totholzanteil (Lebensraumtyp 91E0, Fischotter)
 - WL₂₄ Auenwald, totholzreich (Lebensraumtyp 91E0, Fischotter)
 - WL₂₅ Auenwald, mit geringem Totholzanteil, strukturelle Waldaufwänder (Lebensraumtyp 91E0, Fischotter)
 - WL₂₆ Auenwald, totholzreich, strukturelle Waldaufwänder (Lebensraumtyp 91E0, Fischotter)
 - CM₁ offenes mesophiles Mahd-Grünland (Lebensraumtyp 6510, Fischotter)
 - CM₂ offenes Nass- und Feuchtwiesenland
 - CM₃ Stokrasen (Lebensraumtyp 1340)
 - N getrocknete Stenopis (Fischotter)
 - UF Uferauferfluren (Lebensraumtyp 6430, Fischotter, Große Flussjungfer)
 - GM₁ getölpeliges mesophiles Mähgrünland (Lebensraumtyp 6510, Fischotter)
 - GM₂ getölpeliges Feuchtwiesenland
 - HF Feuchte Heiden (Lebensraumtyp 4010)
 - HC Sandrasen außerhalb von Dünen (Lebensraumtyp 4030)
 - HW Wacholderheiden (Lebensraumtyp 5130)
 - RS Borstgrasrasen außerhalb von Dünen
 - RN Borstgrasrasen (Lebensraumtyp 6230)
 - GP Pfahngrasrasen (Lebensraumtyp 6410)
 - A wäldereiche Sandacker
 - MH Hochmoore (Lebensraumtyp 7110)
 - MU Übergangsmoore (Lebensraumtyp 7140)
 - MS Schotterbänke (Lebensraumtyp 7150)
 - SO oligotrophe Stillegewässer (Lebensraumtyp 5110)
 - SM oligo- bis mesotrophe Stillegewässer
 - SE meso- bis eutrophe Stillegewässer (Lebensraumtyp 3150)
 - SD dystrophe Stillegewässer (Lebensraumtyp 3160)
 - F naturnahe Fließgewässer (Lebensraumtyp 3200, Fischotter, Groppe, Flußaunjaeger, Bachneunaeger, Große Flussjungfer) ohne naturschutzfachlicher Signifikanz
 - O ohne naturschutzfachlicher Signifikanz
- Sonstige**
- Planungsraum
 - FFH-Gebiet Nr. 077 'Böhme'



Quelle Kartengrundlage: VAG, Auszug aus dem Geländeplan der Niedersächsischen Vermessungs- und Katasterverwaltung © 2014

Managementplan für das FFH-Gebiet Nr. 77 „Böhme“ und Nebengewässer im Landkreis Heidekreis

Zielkategorien

Heidekreis Auftraggeber: Landkreis Heidekreis

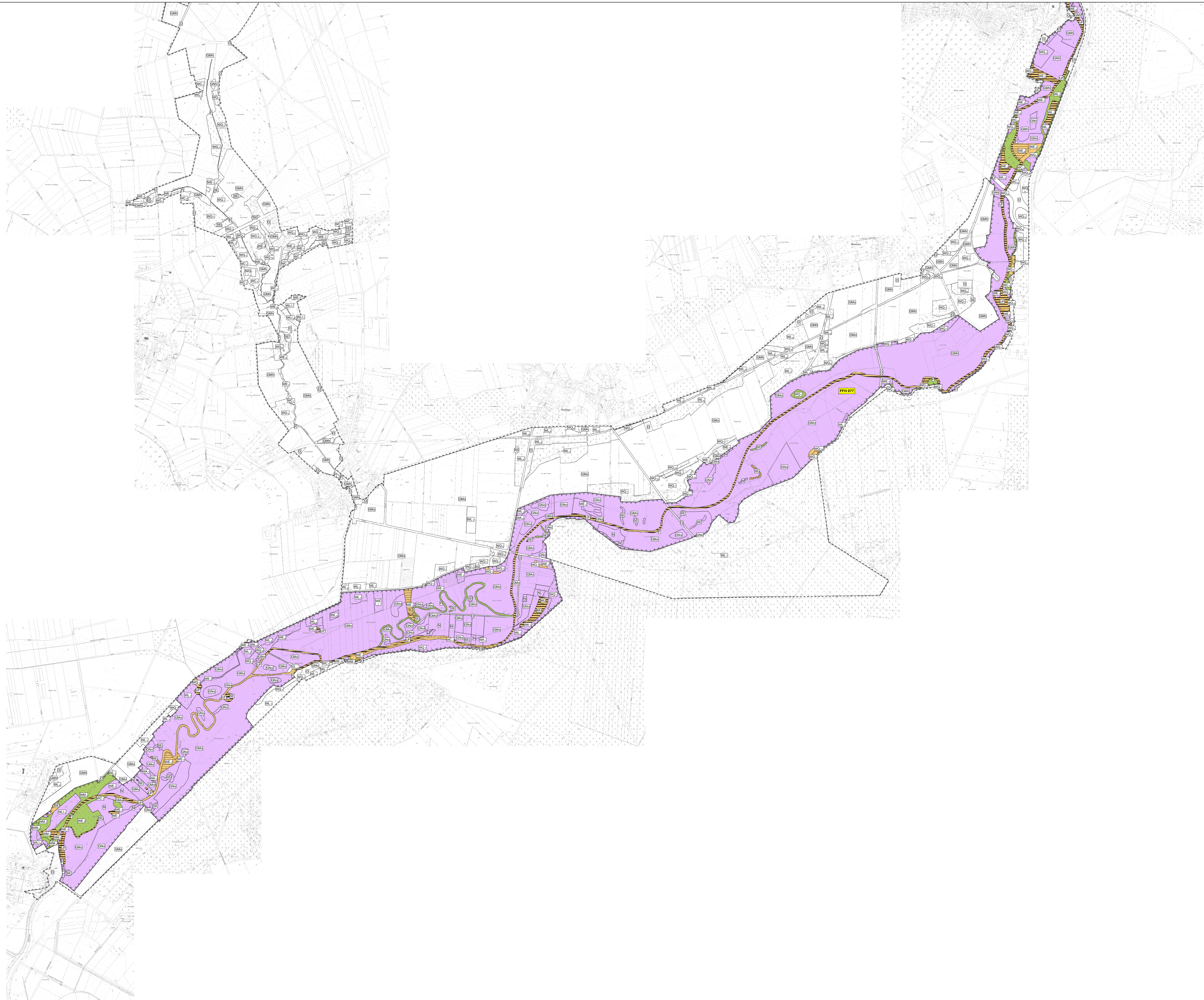
Maßstab 1 : 10.000 NORD Karten-Nr. 9 A Blatt 7

Prof. Dr. Thomas Kaiser - freier Landschaftsarchitekt Arbeitsgruppe Land & Wasser

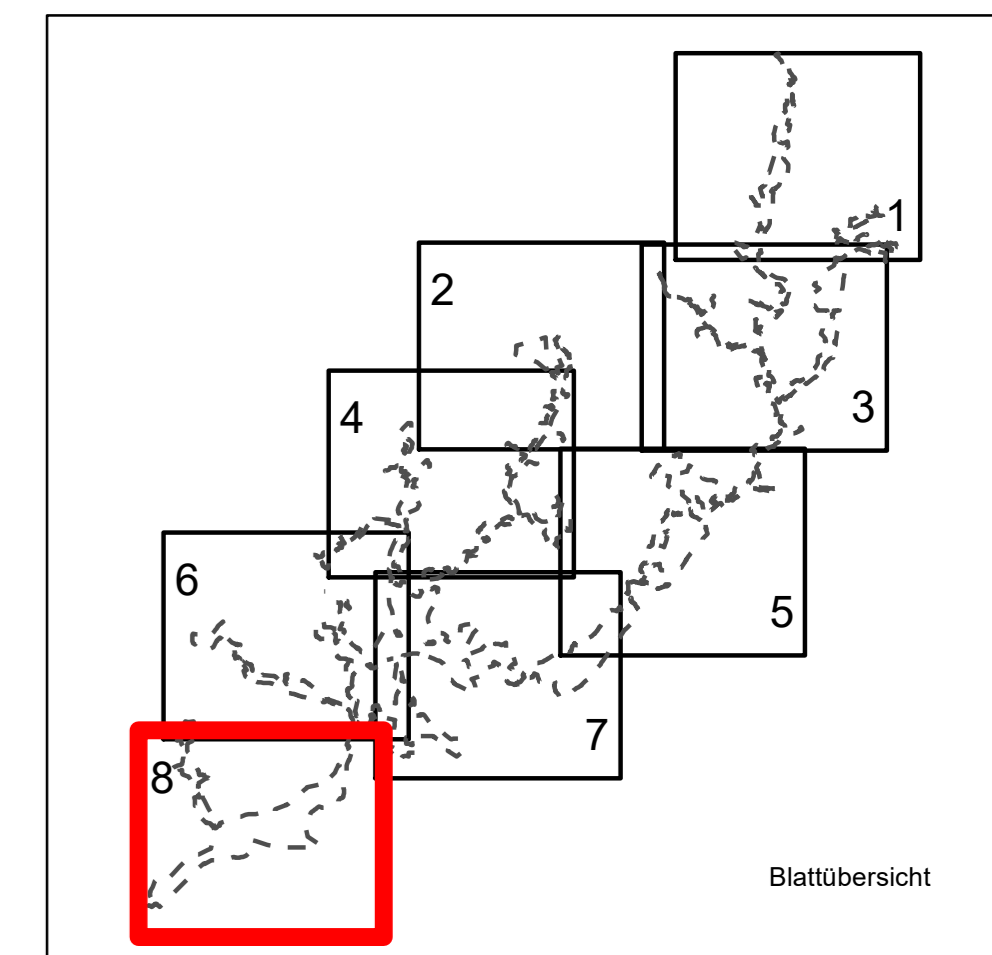
Am Amthof 18 - 29355 Biederbötzel - Tel. 05145/2275 - Fax 283864 gpp

bezt.: S.G. 1222
gez.: S.G. 1222

© 8516



- Zielkategorien**
- Lebensraumtypen**
- Erhalt Fibelgründe und Flächenqualität (E)
 - Wiederherstellung aus dem Netzzusammenhang bezüglich Qualität (WNQ)
 - Wiederherstellung nach Vernichtung bezüglich Qualität (Ehaltungsgrad) (WVG)
 - Wiederherstellung aus dem Netzzusammenhang bezüglich Flächengröße (WNF)
 - Wiederherstellung nach Vernichtung bezüglich Fläche (WVF)
 - Ziele für die weitere Entwicklung von Natura 2000 (Z)
- Naturschutzfachliche Zieltypen**
- naturschutzfachliche Zieltyp
 - WL₁ bodensaure Buchenwald, mit geringem Totholzanteil (Lebensraumtyp 9110)
 - WL₂ bodensaure Buchenwald, totholzreich (Lebensraumtyp 9110)
 - WL_{1a} bodensaure Buchenwald-Buchenwald, mit geringem Totholzanteil (Lebensraumtyp 9120)
 - WL_{1b} bodensaure Buchenwald-Buchenwald, totholzreich (Lebensraumtyp 9120)
 - WL_{2a} mesophile Buchenwald, mit geringem Totholzanteil (Lebensraumtyp 9130)
 - WL_{2b} mesophile Buchenwald, totholzreich (Lebensraumtyp 9130)
 - WL₃ nährstoffreicher Bruch- und Sumpfwald, mit geringem Totholzanteil
 - WL_{3a} nährstoffreicher Bruch- und Sumpfwald, totholzreich
 - WL_{3b} nährstoffreicher Bruch- und Sumpfwald, mit geringem Totholzanteil, strukturelle Waldaußenänder
 - WL_{3c} nährstoffreicher Bruch- und Sumpfwald, totholzreich, strukturelle Waldaußenänder
 - WL₄ nährstoffreicher Bruch- und Sumpfwald als Hochwald
 - WL₅ mesophiler Lichtwald, mit geringem Totholzanteil (Lebensraumtyp 9160)
 - WL₆ mesophiler Lichtwald, totholzreich (Lebensraumtyp 9160)
 - WL_{7a} mesophiler Lichtwald, mit geringem Totholzanteil strukturelle Waldaußenänder (Lebensraumtyp 9160)
 - WL_{7b} mesophiler Lichtwald, totholzreich, strukturelle Waldaußenänder (Lebensraumtyp 9160)
 - WL₈ bodensaure Lichtwald mit geringem Totholzanteil (Lebensraumtyp 9190)
 - WL₉ bodensaure Lichtwald, totholzreich (Lebensraumtyp 9190)
 - WL₁₀ bodensaure Lichtwald mit geringem Totholzanteil strukturelle Waldaußenänder (Lebensraumtyp 9190)
 - WL₁₁ bodensaure Lichtwald totholzreich, strukturelle Waldaußenänder (Lebensraumtyp 9190)
 - WL₁₂ bodensaure Lichtwald als Hochwald
 - WB₁ Moorkaule, mit geringem Totholzanteil (Lebensraumtyp 9100)
 - WB₂ Moorkaule, totholzreich (Lebensraumtyp 9100)
 - WB_{3a} Moorkaule, mit geringem Totholzanteil, strukturelle Waldaußenänder (Lebensraumtyp 9100)
 - WB_{3b} Moorkaule, totholzreich, strukturelle Waldaußenänder (Lebensraumtyp 9100)
 - WK₁ Kiefern-Lichtwald, mit geringem Totholzanteil
 - WK₂ Kiefern-Lichtwald, totholzreich
 - WK₃ Kiefern-Lichtwald, mit geringem Totholzanteil, strukturelle Waldaußenänder
 - WK₄ Kiefern-Lichtwald, totholzreich, strukturelle Waldaußenänder
 - WE₁ Auenwald, mit geringem Totholzanteil (Lebensraumtyp 91E), Fischotter
 - WE₂ Auenwald, totholzreich (Lebensraumtyp 91E), Fischotter
 - WE₃ Auenwald, mit geringem Totholzanteil, strukturelle Waldaußenänder (Lebensraumtyp 91E), Fischotter
 - WE₄ Auenwald, totholzreich, strukturelle Waldaußenänder (Lebensraumtyp 91E), Fischotter
 - CA_{1a} offenes mesophiles Mäh-Grünland (Lebensraumtyp 6510, Fischotter)
 - CA_{1b} offenes Mäh- und Feuchtwiesenland
 - NH Seltene Wiesen (Lebensraumtyp 1340)
 - N getrocknete Stoppel (Fischotter)
 - UF Uferauflandflächen (Lebensraumtyp 6430, Fischotter, Große Flussjungfer)
 - CA₂ getrocknetes mesophiles Mähgrünland (Lebensraumtyp 6510, Fischotter)
 - CA₃ getrocknetes Feuchtwiesenland
 - HF Feuchte Heiden (Lebensraumtyp 4010)
 - HC Sandheiden oberhalb von Dünen (Lebensraumtyp 4030)
 - HW Wäldchenheiden (Lebensraumtyp 5130)
 - RS Sandbodenrasen außerhalb von Dünen
 - RN Bergrieden (Lebensraumtyp 6230)
 - CP Pfahngraswiesen (Lebensraumtyp 6410)
 - A waldreiche Sandacker
 - MH Hochmoore (Lebensraumtyp 7110)
 - ML Übergangsmoore (Lebensraumtyp 7140)
 - MS Schotterbänke (Lebensraumtyp 7150)
 - SO oligotrophe Stillegewässer (Lebensraumtyp 5110)
 - SM oligo- bis mesotrophe Stillegewässer
 - SE meso- bis eutrophe Stillegewässer (Lebensraumtyp 3150)
 - SD dystrophe Stillegewässer (Lebensraumtyp 3160)
 - F naturnahe Fließgewässer (Lebensraumtyp 3200, Fischotter, Groppel, Flussneunauge, Bachneunauge, Große Flussjungfer)
 - O ohne naturschutzfachliche Signifikanz
- Sonstige**
- Planungsraum
 - FFH-Gebiet Nr. 077 "Böhme"



Quelle Kartengrundlage: NGL, Auszug aus der Geländekarte der Niedersächsischen Vermessungs- und Katasterverwaltung © 2014

Managementplan für das FFH-Gebiet Nr. 77 „Böhme“ und Nebengewässer im Landkreis Heidekreis

Zielkategorien

Auftraggeber: Landkreis Heidekreis

Maßstab: 1 : 10.000

Prof. Dr. Thomas Kaiser - freier Landschaftsarchitekt
Arbeitsgruppe Land & Wasser

Karten-Nr.: 9 A Blatt 8

bezt.: S.G. 1222
gez.: S.G. 1222
ggf.:

An Amthof 18 - 29355 Biederbötzel - Tel. 05145/2275 - Fax 283864

G 8516