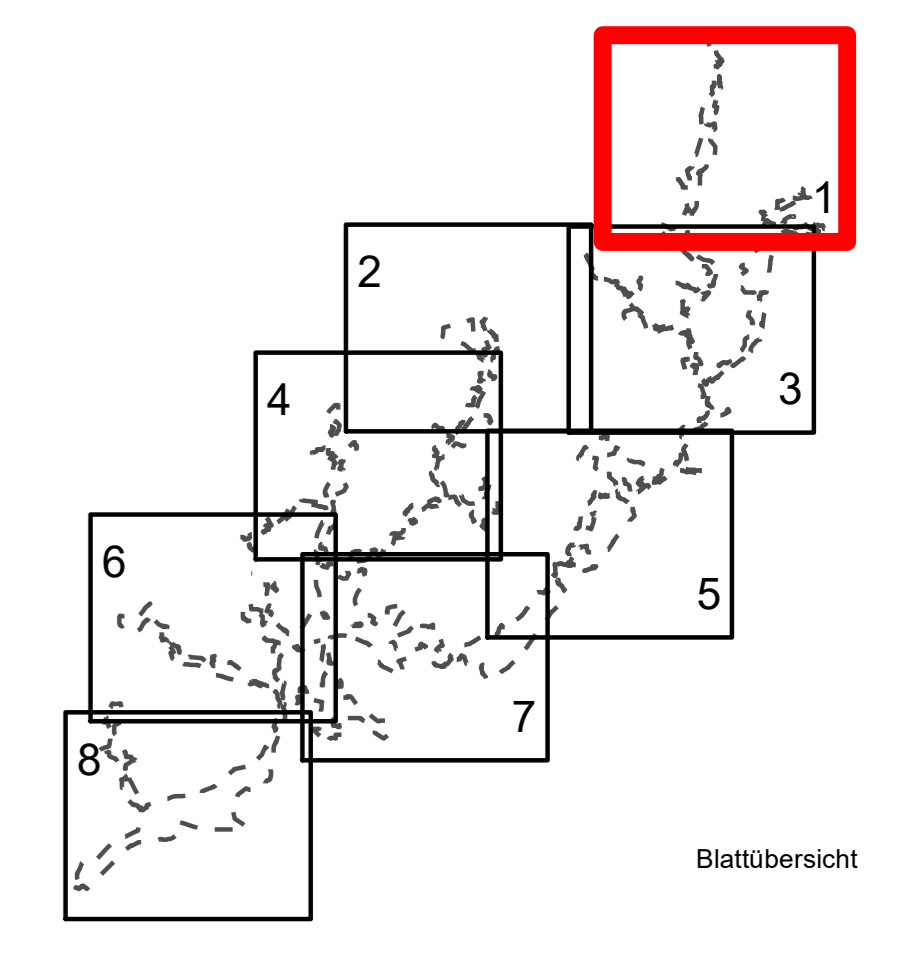


- Wichtige Bereiche und Beeinträchtigungen**
- Bereiche mit übergeordneter Bedeutung**
- Bedeutung sehr hoch
  - Bedeutung sehr hoch bis hoch
  - Bedeutung hoch
- Hinweis: ausübender Faktor für die Bewertung: L = Lebensraumtyp im FFH-Gebietsteil des Planungsrums (Erhaltungszustand E: Erhaltungszustand allgemein nicht vorhanden); B = gemäß § 30 NatSchG oder § 24 NatSchG gesetzlich geschützter Biotoptyp; B = Biotoptypen der Wertstufe V und IV
- Der Böhme kann eine herausragende Bedeutung als Verbindung zum Einzugsgebiet der Elbe für den Fischotter beinhalten. Nachweise liegen an der Böhme, Bornitz und Gröben Aue vor. Der gesamte Verlauf der Böhme im Planungsräum ist zudem insbesondere für die Orinot-Fledermaus bedeutsam sowie für Kopp- und Bachneuzug- beziehungsweise Neuzug-Querdier als vergebliche Fach- und Rundarten (weitere Ausführungen siehe Textteil).
- Negative Einflussfaktoren**
- FFH-Lebensraumtypen, Erhaltungsgrad C
  - Blöcke mit Dominanz nicht heimischer Arten
  - Blöcke mit höherem Anteil nicht heimischer Arten
  - scheinbarlich genutzte Flächen im gesetzlichen Überschwemmungsgebiet oder in dessen unmittelbaren räumlichen Zusammenhang
  - Verkehrswege des öffentlichen Verkehrs (Straßen und Bahnhöfen)
  - Abnahme der Habitatqualität für Vögel (hier entsprechend GARNIEL & MIERWALD 2010 im Sinne einer „worst-case“-Betrachtung von maximal 500 m, ohne Berücksichtigung von trischen Schatzwegen) im Fall des Schienenverkehrs bis zu einer tatsächlichen Fluchtdistanz von 50 m (vergleiche GARNIEL et al. 2010)
  - Freizeitanlagen (unter anderem Campingplätzen, Wochenendhausgebiets, Schwimmbäder, Sportanlagen und so weiter; weitere Ausführungen siehe Textteil)
  - Boots- und -ausstiegsstellen
  - ..... gangfähig befahrbare Abschnitte (weitere Ausführungen siehe Textteil)
  - ~~~~~ siedlungsnaher Lagen
  - ⊕ Tierhaltungsbetriebe und Biogasanlagen
  - 110 kV-Leitung
  - Gewässerstruktur stark verändert
  - Gewässerstruktur sehr stark verändert
  - Gewässerstruktur vollständig verändert
- Quelle: Gesamtbewertung der Gewässerstruktur nach dem Detailverfahren des NLKWN; verändert nach [https://www.umweltkarten-niedersachsen.de/Download\\_OE/Detailkarte/Down-load/Download\\_Gewässer\\_Detailkarte/Detailkarte/Detailkarte](https://www.umweltkarten-niedersachsen.de/Download_OE/Detailkarte/Down-load/Download_Gewässer_Detailkarte/Detailkarte/Detailkarte) (weitere Ausführungen siehe Textteil)
- ⚡ Querbauwerke (Wehre, Schütten oder -schwelle, Wasserkraftnutzung, sonstige Bauwerke; weitere Ausführungen siehe Textteil)
- Quelle: © 2016, 2018 NLKWN Niedersachsen (verändert nach NLKWN 2019)
- ⚡ Kläranlage (einschließlich Abwasserleitung; weitere Ausführungen siehe Textteil)
- Quelle: schriftliche Mitteilung Landkreis Heidekreis sowie Landesweite Datenbank für wasserwirtschaftliche Daten (verändert nach NLKWN 2019, 2019A)
- Einleitungen (Oberflächenwasser, Abwasser, Fischhaltung, Bade-Rückspülwasser)
- Quelle: schriftliche Mitteilung Landkreis Heidekreis sowie Landesweite Datenbank für wasserwirtschaftliche Daten (verändert nach NLKWN 2019, 2019A)
- ◀ Wassereintrahmen (Oberflächen- und Grundwasser)
- Quelle: schriftliche Mitteilung Landkreis Heidekreis sowie Landesweite Datenbank für wasserwirtschaftliche Daten (verändert nach NLKWN 2019A)
- Sonstiges**
- Grenzen der Verordnungsflächen beziehungsweise des vorläufig gesicherten Überschwemmungsgebietes (weitere Ausführungen siehe Textteil)
- Quelle: © 2018, geodaten@nlkwn-nd.niedersachsen.de
- FFH-Gebiet Nr. 077 „Böhme“
- Planungsraum



Quelle: Kartengrundlage: A6; Auszug aus der Gebietskarte der Niedersächsischen Vermessungs- und Katasterverwaltung © 2016

**Managementplan für das FFH-Gebiet Nr. 77 „Böhme“ und Nebengewässer im Landkreis Heidekreis**

**Wichtige Bereiche und Beeinträchtigungen**

Auftraggeber:  
Landkreis Heidekreis

Prof. Dr. Thomas Kaiser - freier Landschaftsarchitekt  
Arbeitsgruppe Land & Wasser

Am Amthof 18 - 29355 Biederbühl - Tel. 05145/2275 - Fax 280864

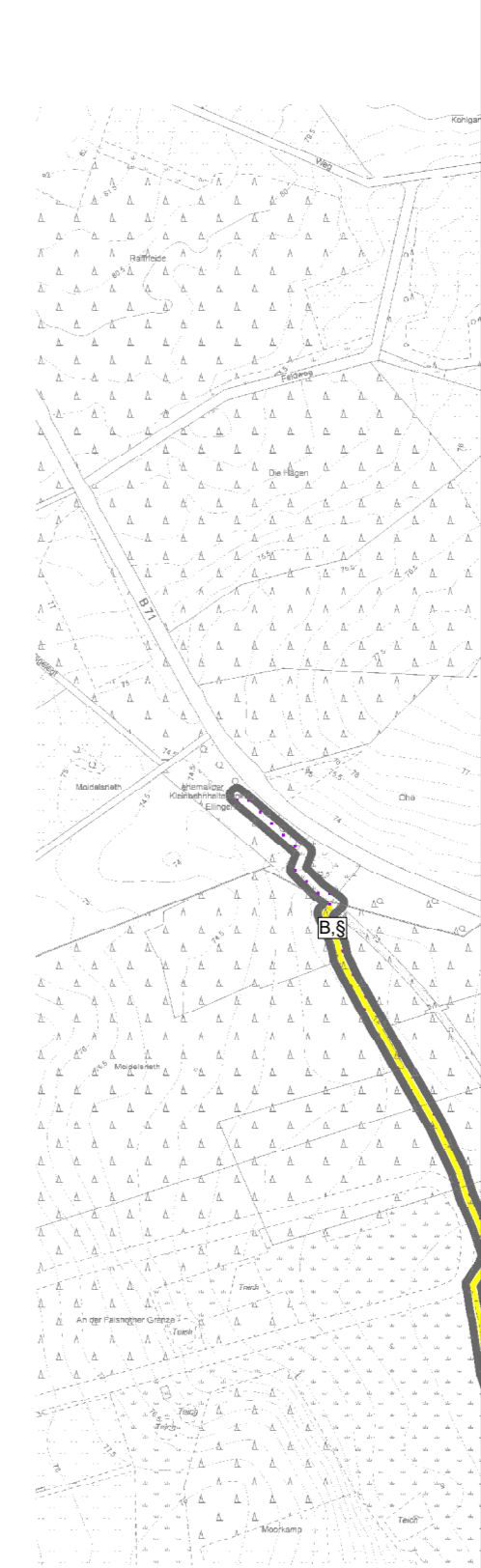
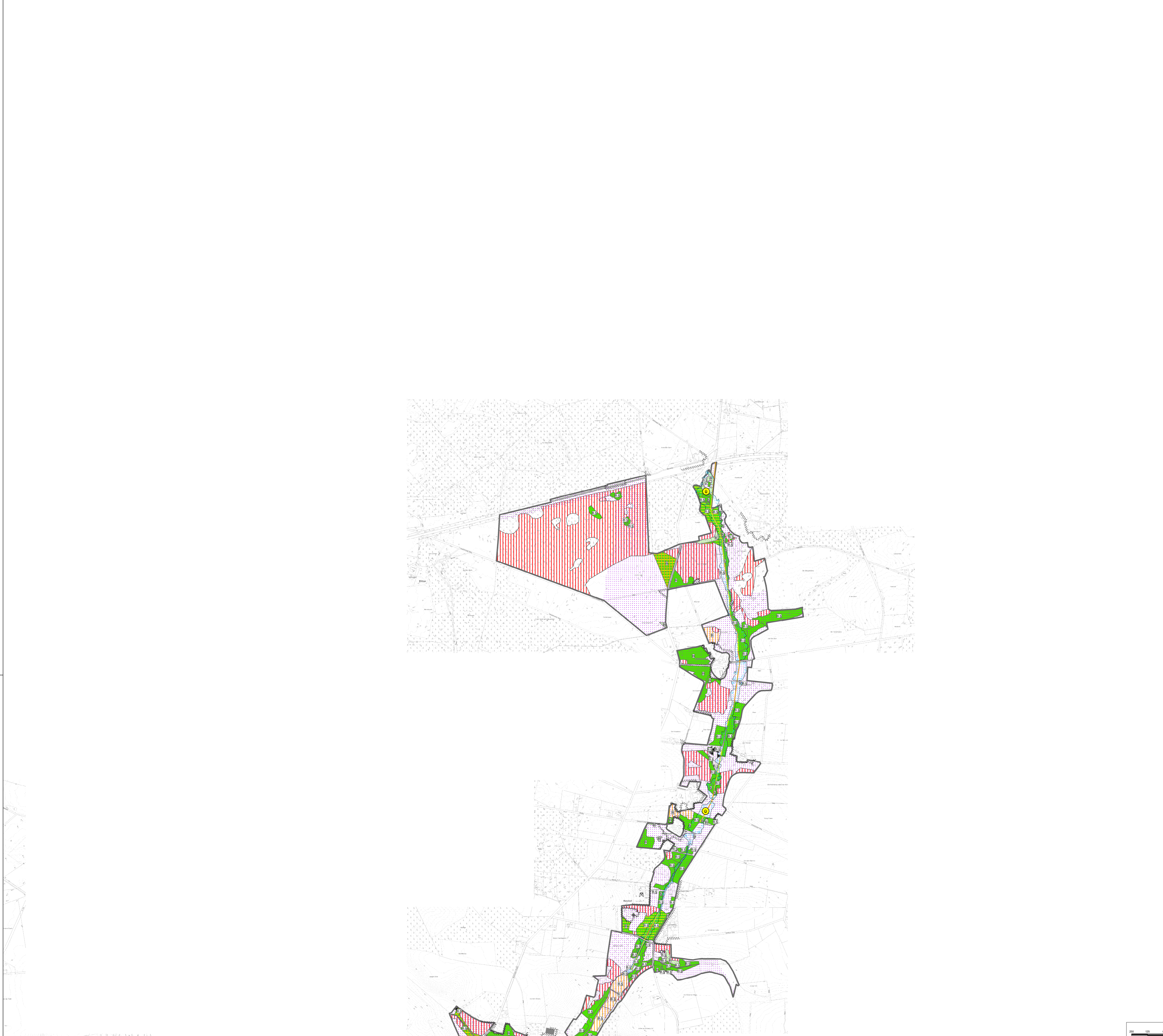
Maßstab 1 : 10.000    N    Nord    Karten-Nr. 8 Blatt 1

bezt.: S.G. 12/22    gez.: V.M. 12/22

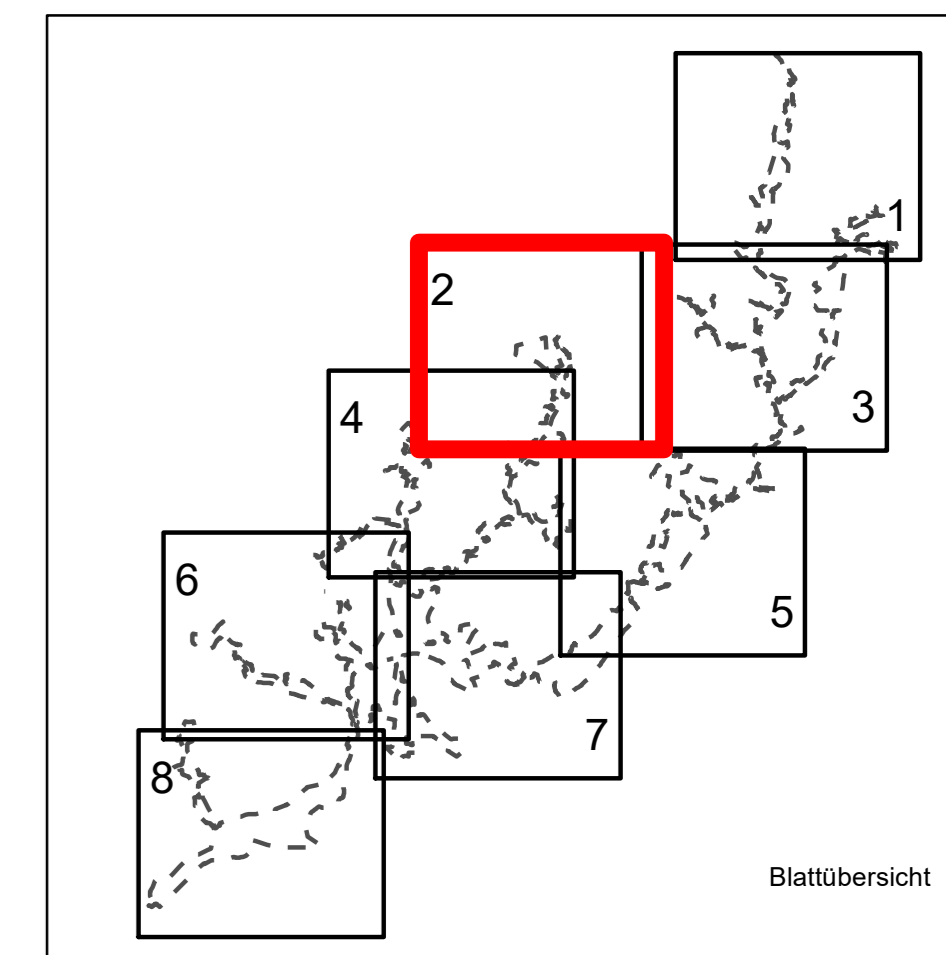
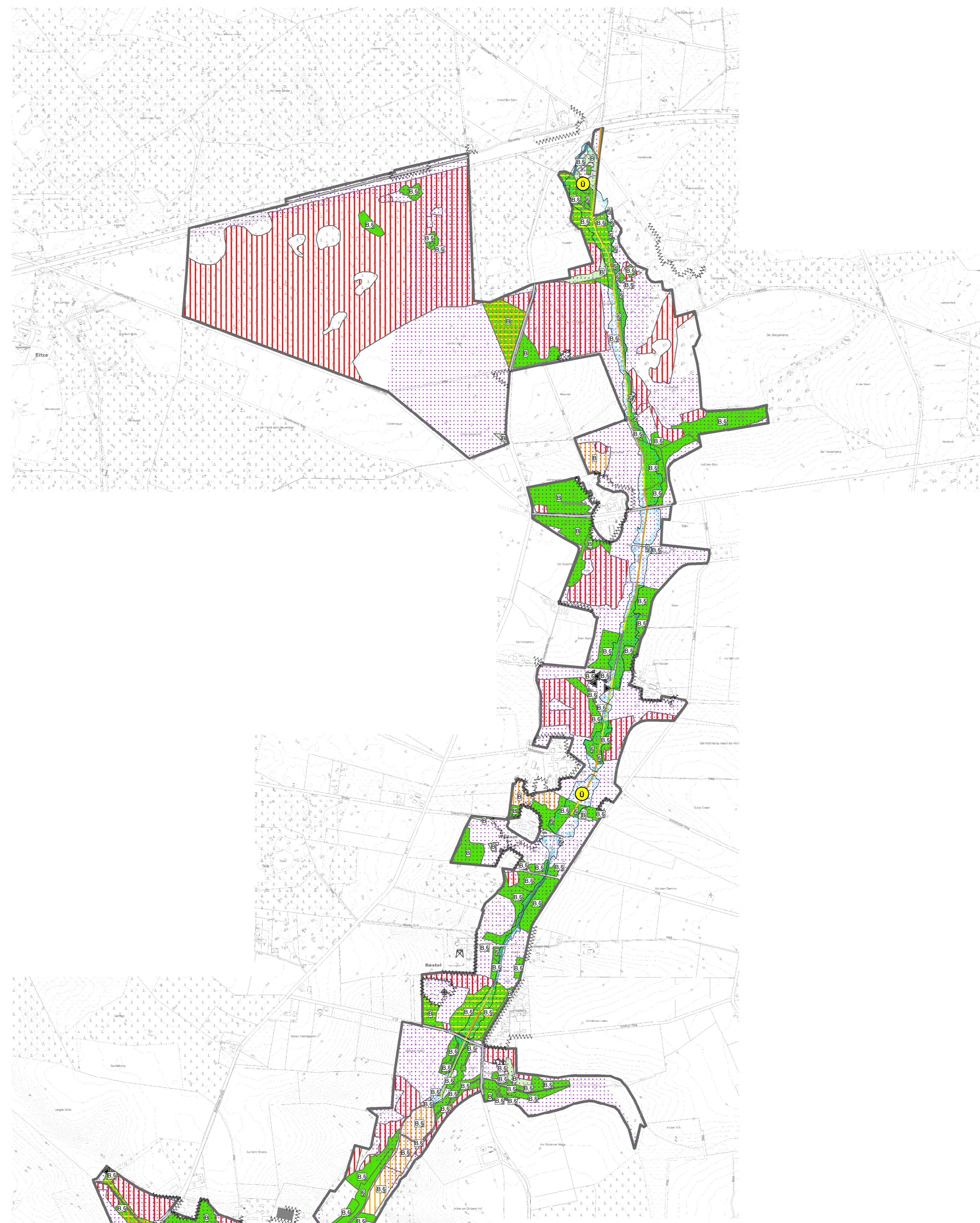
gpr.: \_\_\_\_\_

© 8516





- Wichtige Bereiche und Beeinträchtigungen**
- Bereiche mit übergeordneter Bedeutung**
- Bedeutung sehr hoch
  - Bedeutung sehr hoch bis hoch
  - Bedeutung hoch
- Hinweis: auswählender Faktor für die Bewertung: L = Lebensraumtyp im FFH-Gebietsteil des Planungsraumes (Erhaltungszustand & Erhaltungszustand & gemindert); B = gemäß § 30 NatSchG oder § 24 NatSchG gesetzlich geschützter Biotoptyp; B = Biotoptypen der Wertstufe V und IV
- Der Böhme kann eine herausragende Bedeutung als Verbindung zum Einzugsgebiet der Elbe für den Fischotter beinhalten. Nachweise liegen an der Böhme, Borsitz und Gröben Aue vor. Der gesamte Verlauf der Böhme im Planungsraum ist zudem insbesondere für die Große Fluskschlingel bedeutsam sowie für Koppe und Bachmaulwurfschlingel. Neuzugänge sind insbesondere für die Große Fluskschlingel, sowie für Koppe und Bachmaulwurfschlingel (weitere Ausführungen siehe Textteil).
- Negative Einflussfaktoren**
- FFH-Lebensraumtypen, Erhaltungszustand C
  - Blöcke mit Dominanz nicht heimischer Arten
  - Blöcke mit höherem Anteil nicht heimischer Arten
  - scheinbar genutzte Flächen im gesetzlichen Überschwemmungsgebiet oder in dessen unmittelbarem räumlichen Zusammenhang
  - Verklemmung des oberirdischen Netzes (Straßen und Bahnhöfe)
  - Abnahme der Habitatqualität für Vogel (hier entsprechend GARNIEL & MERKWARD 2010 im Sinne einer „worst-case“-Betrachtung von maximal 500 m, ohne Berücksichtigung von trischen Schatzbergen) im Fall des Scheiterns bis zu einer antizipierten Flutstärke von 60 m (vergleiche GARNIEL et al. 2010)
  - Freizeitanlagen (unter anderem Campingplätzen, Wochenendhausgebiets, Schwimmbäder, Sportanlagen und so weiter; weitere Ausführungen siehe Textteil)
  - Boots- und Ausstiegsstellen
  - gänzlich befahrbare Abschnitte (weitere Ausführungen siehe Textteil)
  - siedlungnahe Lagen
  - Tierhaltungsbetriebe und Biogasanlagen
  - 110 kV-Leitung
  - Gewässerstruktur stark verändert
  - Gewässerstruktur sehr stark verändert
  - Gewässerstruktur vollständig verändert
- Quelle: Gesamtbewertung der Gewässerstruktur nach dem Detailverfahren des NLKWN, verändert nach [https://www.umweltkarten-niedersachsen.de/Download\\_OE/Detailkarte/Down-Load/Download\\_Gewässer\\_Detailkarte/Detailkarte/Detailkarte](https://www.umweltkarten-niedersachsen.de/Download_OE/Detailkarte/Down-Load/Download_Gewässer_Detailkarte/Detailkarte/Detailkarte) (weitere Ausführungen siehe Textteil)
- Querbauwerke (Wehre, Schütten oder -schwelle, Wasserkraftnutzung, sonstige Bauwerke; weitere Ausführungen siehe Textteil)
- Quelle: © 2016, 2018 NLKWN Niedersachsen (verändert nach NLKWN 2019)
- Kläranlage (einschließlich Abwasserleitung; weitere Ausführungen siehe Textteil)
- Quelle: schriftliche Mitteilung Landkreis Heidekreis sowie Landesweite Datenbank für wasserwirtschaftliche Daten (verändert nach NLKWN 2018, 2019)
- Einleitungen (Oberflächenwasser, Abwasser, Fischhaltung, Bade-Rückspülwasser)
- Quelle: schriftliche Mitteilung Landkreis Heidekreis sowie Landesweite Datenbank für wasserwirtschaftliche Daten (verändert nach NLKWN 2018, 2019)
- Wasserrahmen (Oberflächen- und Grundwasser)
- Quelle: schriftliche Mitteilung Landkreis Heidekreis sowie Landesweite Datenbank für wasserwirtschaftliche Daten (verändert nach NLKWN 2019)
- Sonstiges**
- Grenzen der Verordnungsflächen beziehungsweise des vorkünftig gesicherten Überschwemmungsgebietes (weitere Ausführungen siehe Textteil)
  - FFH-Gebiet Nr. 077 „Böhme“
  - Planungsraum



Quelle Kartengrundlage: A6, Auszug aus der Geländekarte der Niedersächsischen Vermessungs- und Katasterverwaltung © 2016

**Managementplan für das FFH-Gebiet Nr. 77 „Böhme“ und Nebengewässer im Landkreis Heidekreis**

**Wichtige Bereiche und Beeinträchtigungen**

Auftraggeber: Landkreis Heidekreis

Maßstab 1 : 10.000

Prof. Dr. Thomas Kaiser - freier Landschaftsarchitekt  
Arbeitsgruppe Land & Wasser

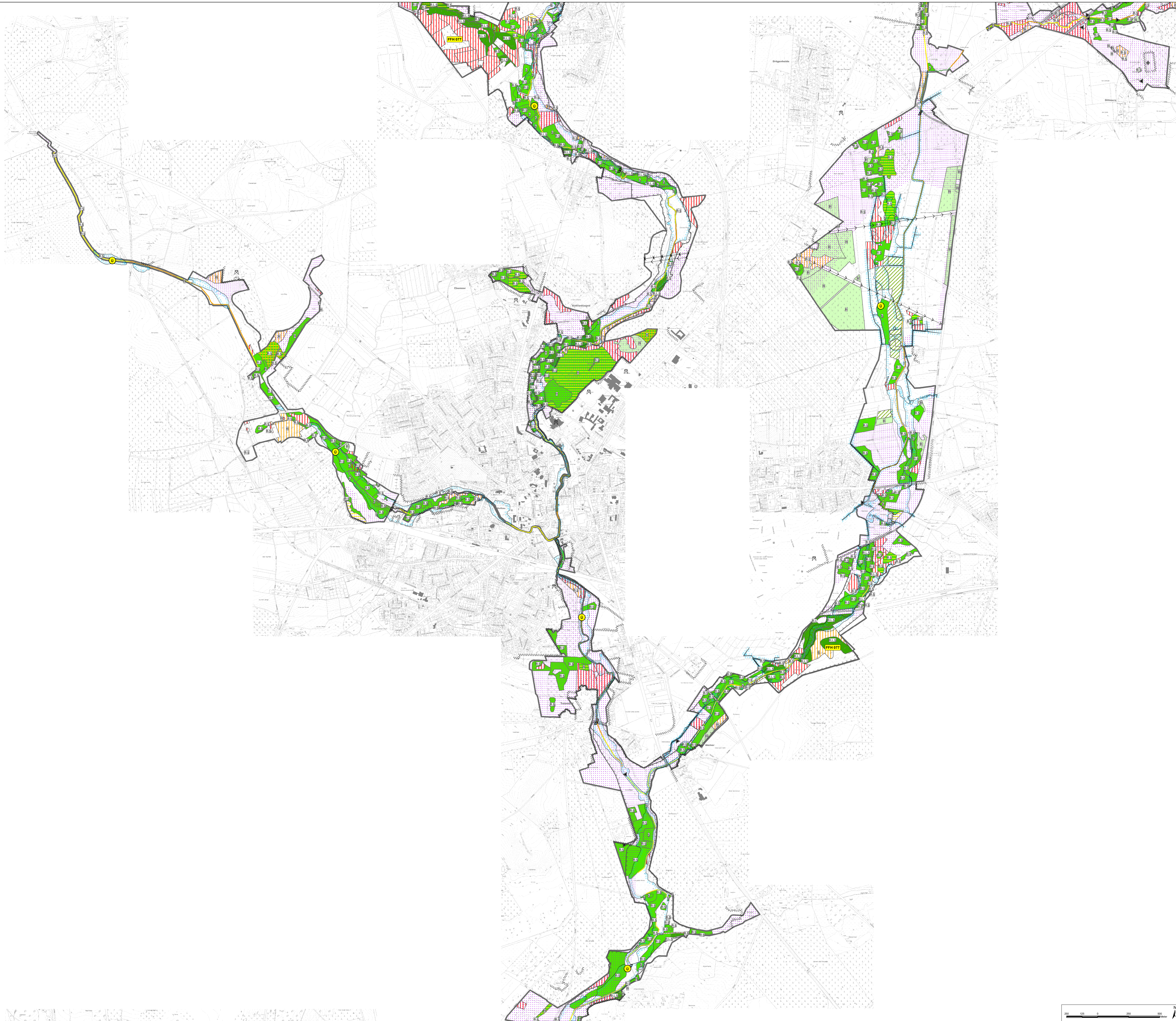
Am Amthof 18 - 29355 Biederbötzel - Tel. 05145/2275 - Fax 280864

beath: S.G. 12/22  
gez.: Y.M. 12/22  
gppf:

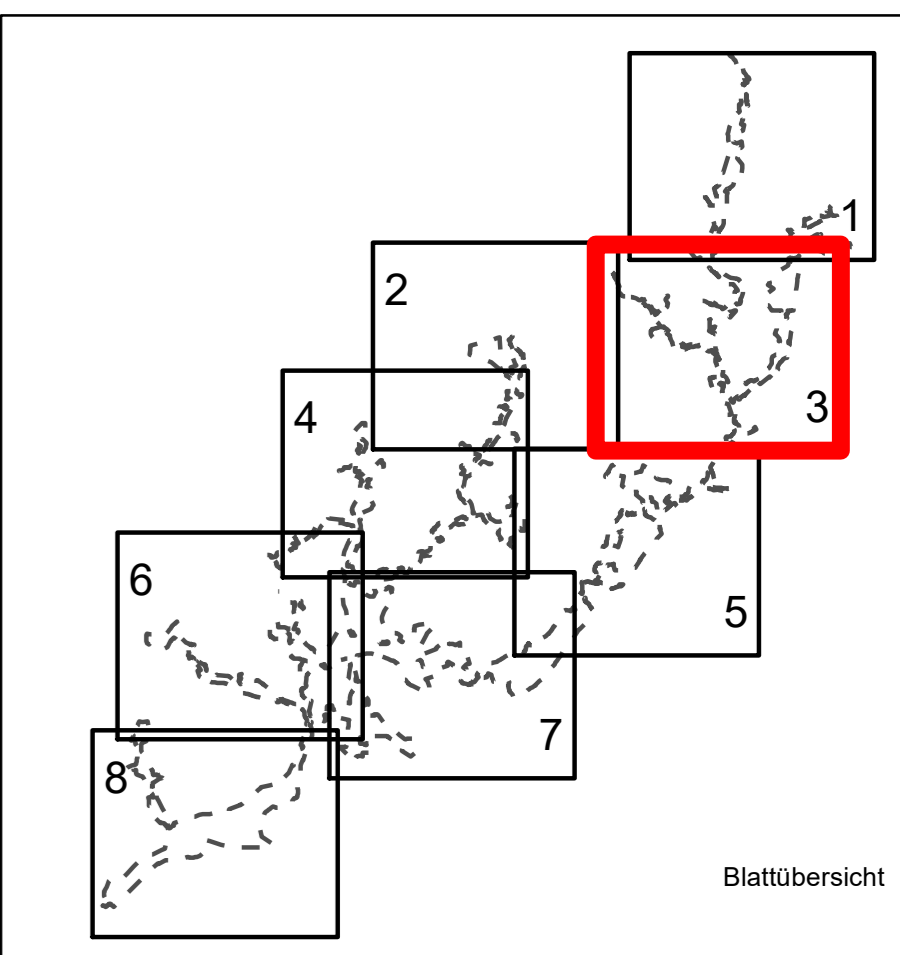
Karten-Nr. 8 Blatt 2

© 8516





- Wichtige Bereiche und Beeinträchtigungen**
- Bereiche mit übergeordneter Bedeutung**
- Bedeutung sehr hoch
  - Bedeutung sehr hoch bis hoch
  - Bedeutung hoch
- Hinweis: auswählender Faktor für die Bewertung: L = Lebensraumtyp im FFH-Gebietsteil des Planungsrums (Erhaltungszustand B, Erhaltungsbedarf A gelegentlich nicht vorhanden), S = gemäß § 30 NatSchG oder § 24 NatSchG gesetzlich geschützter Biotop, B = Biotoptypen der Wertstufe V und IV
- Der Böhme kann eine herausragende Bedeutung als Verbindung zum Einzugsgebiet der Elbe für den Fischotter beinhalten. Nachweise liegen an der Böhme, Borsitz und Gröben Aue vor. Der gesamte Verlauf der Böhme im Planungsräum ist zudem insbesondere für die Orinot-Fledermaus beheimatet sowie für Korpel und Bachneunauge bedeutungsvolle Neuzugänge-Querdar über verschiedene Fach- und Kurdenarbeiten (siehe Ausführungen siehe Textteil).
- Negative Einflussfaktoren**
- FFH-Lebensraumtypen, Erhaltungsgrad C
  - Blöcke mit Dominanz nicht heimischer Arten
  - Blöcke mit höherem Anteil nicht heimischer Arten
  - scheinbar genutzte Flächen im gesetzlichen Überschwemmungsgebiet oder in dessen unmittelbaren räumlichen Zusammenhang
  - Verkehrswege des öffentlichen Verkehrs (Straßen und Bahnhöfen)
  - Abnahme der Habitatqualität für Vögel (hier entsprechend GARNIEL & MERWALD 2010 im Sinne einer 'worst-case'-Betrachtung von maximal 500 m, ohne Berücksichtigung von trischen Schattungen) im Fall des Scheiterns bis zu einer tatsächlichen Flutbede von 60 m (vergleiche GARNIEL et al. 2010)
  - Freizeitanlagen (unter anderem Campingplätzen, Wäschenausgabebereich, Schwimmbäder, Sportanlagen und so weiter; weitere Ausführungen siehe Textteil)
  - Boots- und Ausstiegsstellen
  - gänzlich befahrbare Abschnitte (weitere Ausführungen siehe Textteil)
  - siedlungsnaher Lagen
  - Tierhaltungsbetriebe und Biogasanlagen
  - 110 kV-Leitung
  - Gewässerstruktur stark verändert
  - Gewässerstruktur sehr stark verändert
  - Gewässerstruktur vollständig verändert
  - Querbauwerke (Wehre, Schließstellen oder -schwellen, Wasserkraftnutzung, sonstige Bauwerke; weitere Ausführungen siehe Textteil)
- Quelle: © 2016, 2018 NLKWN Niedersachsen (verändert nach NLKWN 2019f)
- Kläranlage (einschließlich Abwasseranlage; weitere Ausführungen siehe Textteil)
- Quelle: schriftliche Mitteilung Landkreis Heidekreis sowie Landesweite Datenbank für wasserwirtschaftliche Daten (verändert nach NLKWN 2018, 2019a)
- Erhebungen (Oberflächenwasser, Abwasser, Fischhaltung, Bade-Rückspülwasser)
- Quelle: schriftliche Mitteilung Landkreis Heidekreis sowie Landesweite Datenbank für wasserwirtschaftliche Daten (verändert nach NLKWN 2018, 2019a)
- Wasserrahmen (Oberflächen- und Grundwasser)
- Quelle: schriftliche Mitteilung Landkreis Heidekreis sowie Landesweite Datenbank für wasserwirtschaftliche Daten (verändert nach NLKWN 2019a)
- Sonstiges**
- Grenzen der Verordnungsflächen beziehungsweise des vorläufig gesicherten Überschwemmungsgebietes (weitere Ausführungen siehe Textteil)
- Quelle: © 2018, geodaten@nlkwn-nd.niedersachsen.de
- FFH-Gebiet Nr. 077 'Böhme'
- Planungsräum



Quelle: Kartengrundlage: A6, Auszug aus der Gebietskarte der Niedersächsischen Vermessungs- und Katasterverwaltung © 2016 LGLN

**Managementplan für das FFH-Gebiet Nr. 77 „Böhme“ und Nebengewässer im Landkreis Heidekreis**

**Wichtige Bereiche und Beeinträchtigungen**

Auftraggeber:  
Landkreis Heidekreis

Maßstab 1 : 10.000

Prof. Dr. Thomas Kaiser - freier Landschaftsarchitekt  
Arbeitsgruppe Land & Wasser

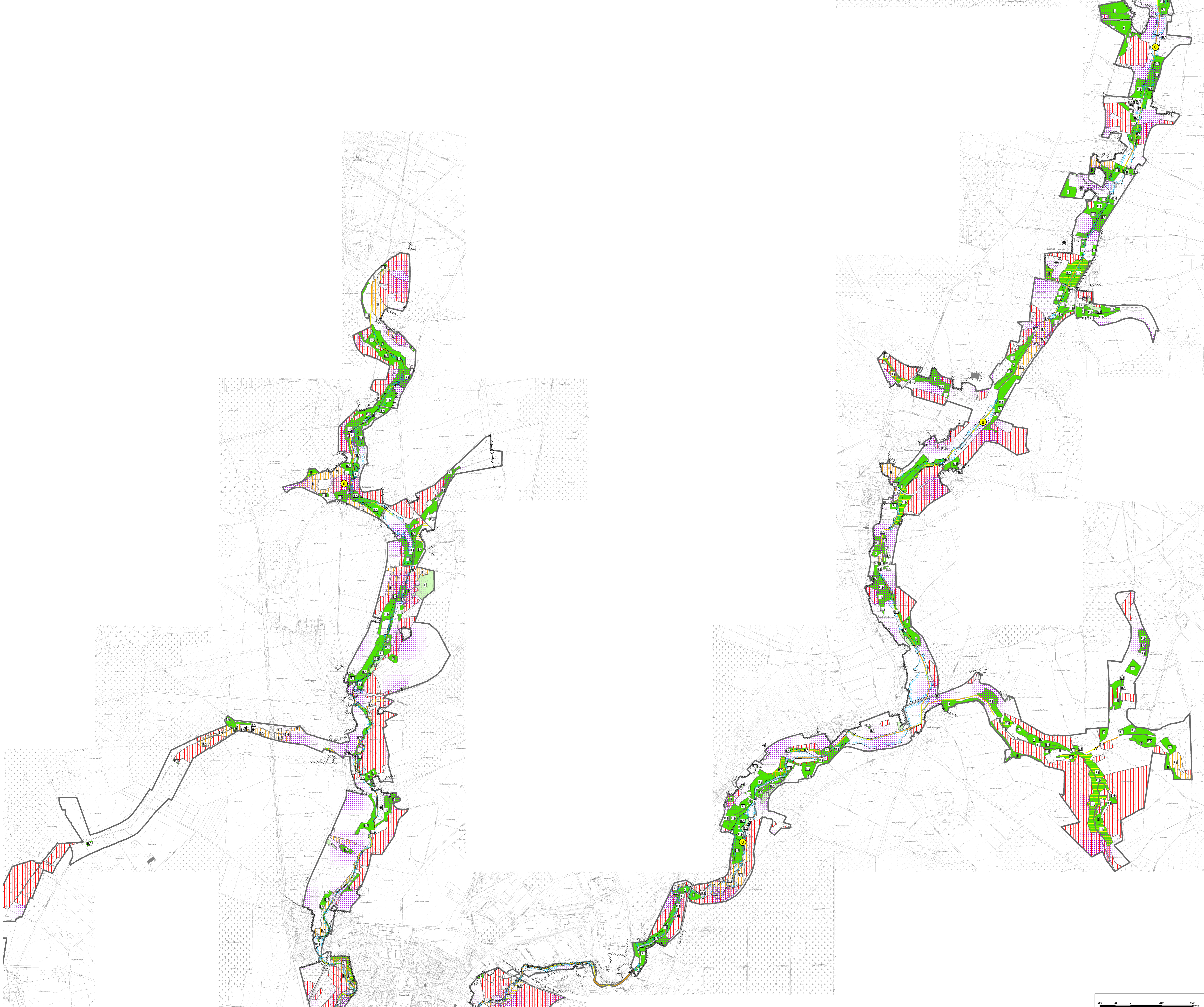
An Amthof 18 - 29355 Biederbittel - Tel. 05145/2275 - Fax 283864

Karten-Nr. 8 Blatt 3

bearb.: S.G. 12/22  
gez.: Y.M. 12/22  
gppr.:

© 85/16





**Wichtige Bereiche und Beeinträchtigungen**

**Bereiche mit übergeordneter Bedeutung**

- Bedeutung sehr hoch
- Bedeutung sehr hoch bis hoch
- Bedeutung hoch

Hinweis: auswählender Faktor für die Bewertung: L = Lebensraumtyp im FFH-Gebietsteil des Planungsrums (Erhaltungszustand & Erhaltungszustand & gegebenenfalls nicht vorhanden); B = gemäß § 30 BNatSchG oder § 24 NatSchG gesetzlich geschützter Biotoptyp; B = Biotoptypen der Wertstufe V und IV

Der Böhme kann eine herausragende Bedeutung als Verbindung zum Einzugsgebiet der Elbe für den Fischotter beinhalten. Nachweise liegen an der Böhme, Bismilck und Gröben Aue vor. Der gesamte Verlauf der Böhme im Planungsräum ist zudem insbesondere für die Orinole Flussschlingel beibehalten sowie für Koppe und Bachmaingänge beziehungsweise Neuzugänge-Querdire als wertvolle Fisch- und Runderntebauwerke (weitere Ausführungen siehe Textteil).

**Negative Einflussfaktoren**

- FFH-Lebensraumtypen, Erhaltungszustand C
- Blöcke mit Dominanz nicht heimischer Arten
- Blöcke mit höherem Anteil nicht heimischer Arten
- schwerfachlich genutzte Flächen im gesetzlichen Überschwemmungsgebiet oder in dessen unmittelbarem räumlichen Zusammenhang
- Verklemmung des oberirdischen Verkehrs (Straßen und Bahnhöfen)
- Abnahme der Habitatqualität für Vögel (hier entsprechend GARNIEL & MIERWALD 2010 im Sinne einer „worst-case“-Behandlung von maximal 500 m, ohne Berücksichtigung von trischen Schutzebenen) im Fall des Scheiterns bis zu einer antizipierten Flutbedeckung von 60 m (vergleiche GARNIEL et al. 2010)
- Freizeitanlagen (unter anderem Campingplätzen, Wischenhausgebieten, Schwimmbädern, Sportanlagen und so weiter; weitere Ausführungen siehe Textteil)
- Boots- und -ausstiegsstellen
- gangfähig befahrbare Abschnitte (weitere Ausführungen siehe Textteil)
- siedlungsnaher Lagen
- Tierhaltungsbetriebe und Biogasanlagen
- 110 kV-Leitung
- Gewässerstruktur stark verändert
- Gewässerstruktur sehr stark verändert
- Gewässerstruktur vollständig verändert

Quelle: Gesamtbewertung der Gewässerstruktur nach dem Detailverfahren des NLKWN; verändert nach [https://www.umweltkarten-niedersachsen.de/Download\\_OE/Detailkarte/DownLoad/Download\\_OE\\_Gewässer\\_Detaillierung.pdf](https://www.umweltkarten-niedersachsen.de/Download_OE/Detailkarte/DownLoad/Download_OE_Gewässer_Detaillierung.pdf) (weitere Ausführungen siehe Textteil)

■ Querbauwerke (Wehre, Schütten oder -schwelle, Wasserkraftnutzung, sonstige Bauwerke; weitere Ausführungen siehe Textteil)

Quelle: © 2016, 2018 NLKWN Niedersachsen (verändert nach NLKWN 2019)

■ Kläranlage (einschließlich Abwasserleitung; weitere Ausführungen siehe Textteil)

Quelle: schriftliche Mitteilung Landkreis Heidekreis sowie Landesweite Datenbank für wasserwirtschaftliche Daten (verändert nach NLKWN 2018, 2019)

■ Einleitungen (Oberflächenwasser, Abwasser, Fischhaltung, Bade-Rückspülwasser)

Quelle: schriftliche Mitteilung Landkreis Heidekreis sowie Landesweite Datenbank für wasserwirtschaftliche Daten (verändert nach NLKWN 2018, 2019)

■ Wasserrahmen (Oberflächen- und Grundwasser)

Quelle: schriftliche Mitteilung Landkreis Heidekreis sowie Landesweite Datenbank für wasserwirtschaftliche Daten (verändert nach NLKWN 2019)

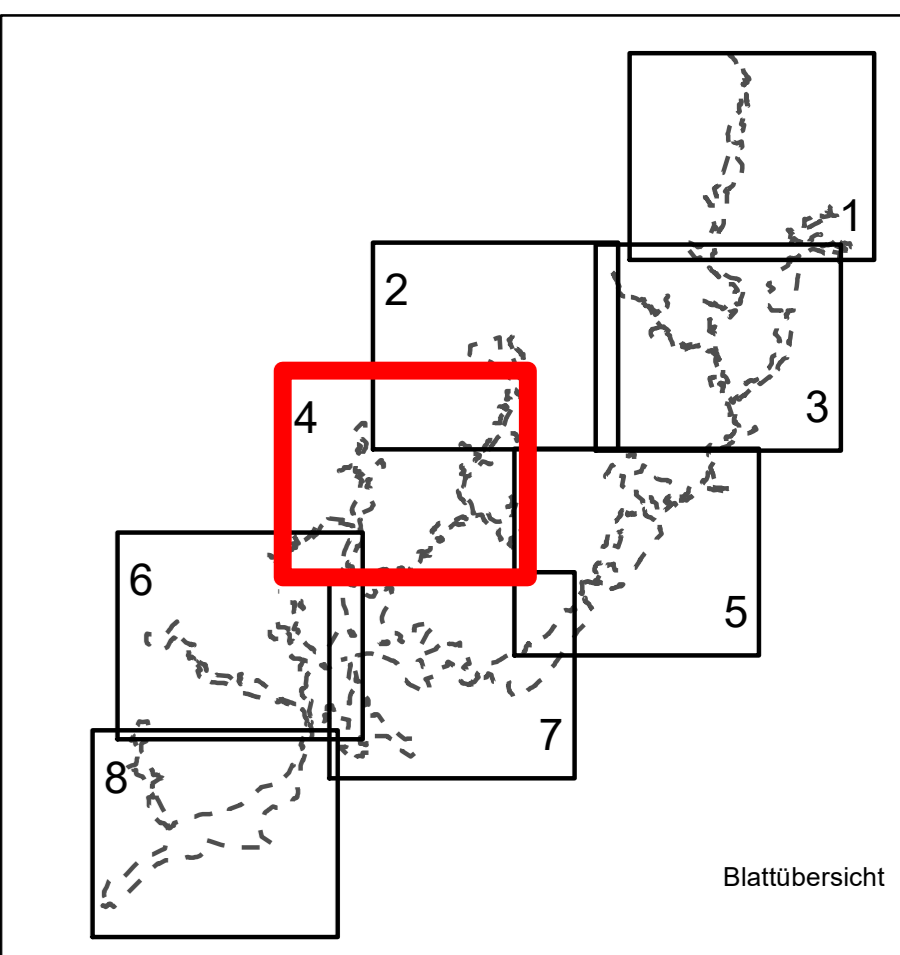
**Sonstiges**

- Grenzen der Verordnungsflächen beziehungsweise des vorläufig gesicherten Überschwemmungsgebietes (weitere Ausführungen siehe Textteil)

Quelle: © 2018, geodaten@nlkwn-nd.niedersachsen.de

■ FFH-Gebiet Nr. 077 „Böhme“

■ Planungsräum



Quelle: Kartengrundlage: A6; Auszug aus dem Gebietsplan der Niedersächsischen Vermessungs- und Katasterverwaltung © 2018 LGLN

**Managementplan für das FFH-Gebiet Nr. 77 „Böhme“ und Nebengewässer im Landkreis Heidekreis**

**Wichtige Bereiche und Beeinträchtigungen**

**Heidekreis** Auftraggeber: Landkreis Heidekreis

Maßstab 1 : 10.000 | N | NORD | Karten-Nr. 8 Blatt 4

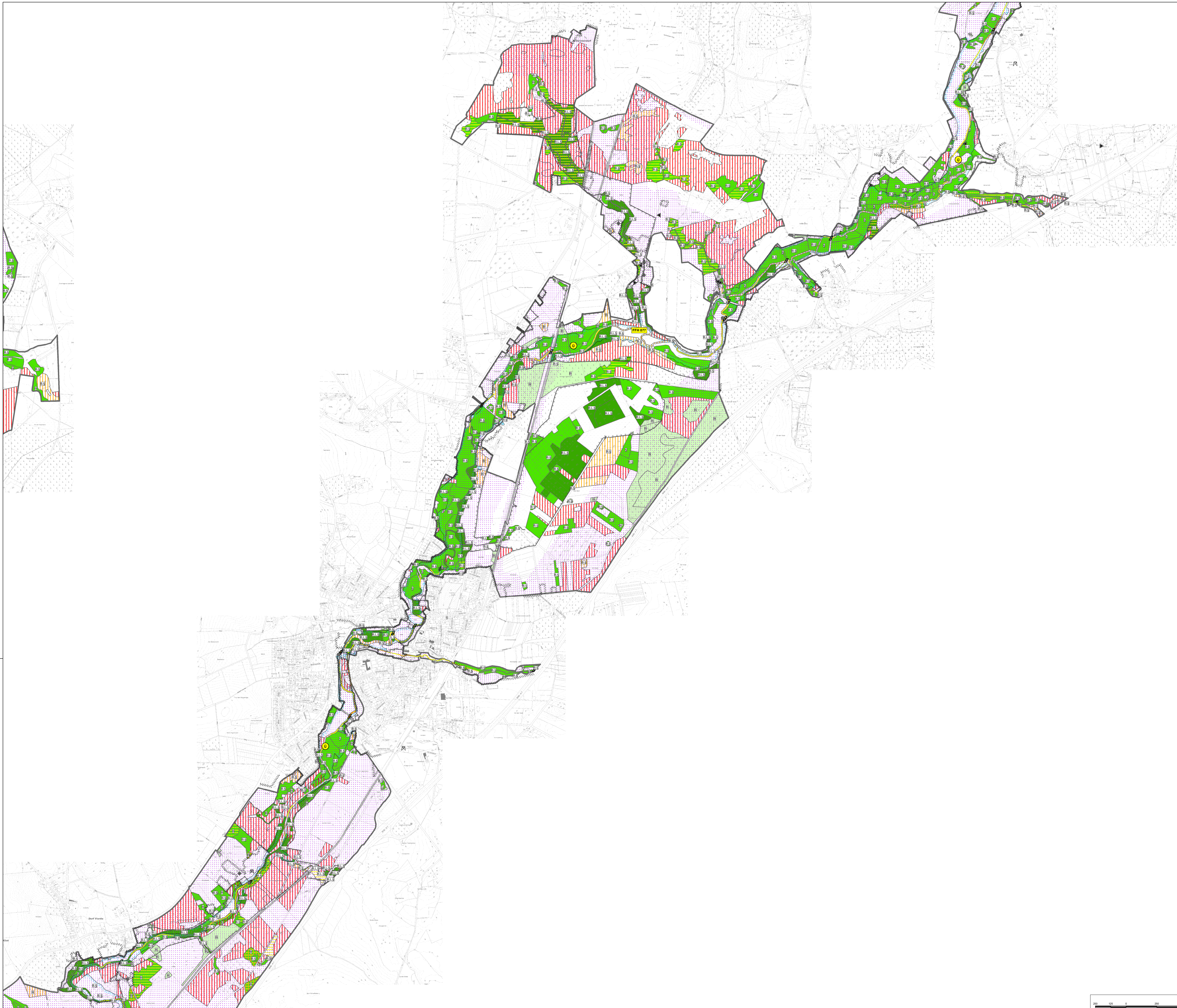
Prof. Dr. Thomas Kaiser - freier Landschaftsarchitekt | bearb.: S.G. 12/22

Arbeitsgruppe Land & Wasser | gez.: Y.M. 12/22

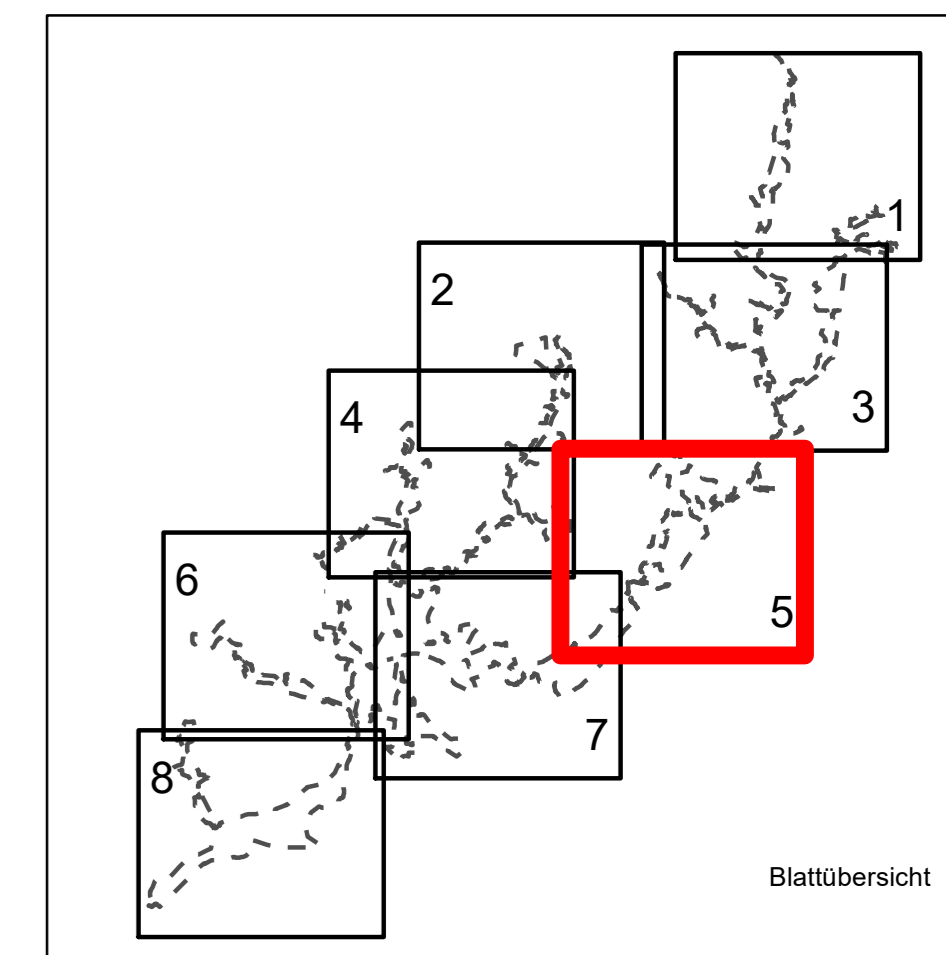
An Amthof 18 - 29355 Biederbühl - Tel. 05145/2275 - Fax 283864 | gpp:

© 85916





- Wichtige Bereiche und Beeinträchtigungen**
- Bereiche mit übergeordneter Bedeutung**
- Bedeutung sehr hoch
  - Bedeutung sehr hoch bis hoch
  - Bedeutung hoch
- Hinweis: ausweidender Faktor für die Bewertung: L = Lebensraumtyp im FFH-Gebietsteil des Planungsrums (Erhaltungszustand B; Erhaltungszustand A gelegentlich nicht vorhanden); S = gemäß § 30 Naturschutzgesetz oder § 24 Naturschutzgesetz geschützter Biotoptyp; B = Biotoptypen der Wertstufe V und IV
- Der Böhme kann eine herausragende Bedeutung als Verbindung zum Einzugsgebiet der Elbe für den Fischotter beinhalten. Nachweise liegen an der Böhme, Bommitz und Gröben Aue vor. Der gesamte Verlauf der Böhme im Planungsräum ist zudem insbesondere für die Orinot-Frankfurter bestmännlich sowie für Koppe und Bachmaingasse beziehungsweise Neuzugänge-Querdire als verbleibende Flach- und Rundmaingasse (weitere Ausführungen siehe Textteil)
- Negative Einflussfaktoren**
- FFH-Lebensraumtypen, Erhaltungszustand C
  - Biotope mit Dominanz nicht heimischer Arten
  - Biotope mit höherem Anteil nicht heimischer Arten
  - scheinbar genutzte Flächen im gesetzlichen Überschwemmungsgebiet oder in dessen unmittelbarem räumlichen Zusammenhang
  - Verkehrswege des öffentlichen Verkehrs (Straßen und Bahnhöfen)
  - Abnahme der Habitatqualität für Vögel (hier insbesondere GÄHNEL & MERKEL 2010 im Sinne einer „worst-case“-Betrachtung von maximal 500 m, ohne Berücksichtigung von trübschen Schattengebieten) im Fall des Schienenverkehrs bis zu einer antizipierten Fluchtdistanz von 50 m (vergleiche GÄHNEL et al. 2010)
  - Freizeitanlagen (unter anderem Campingplätzen, Wäschenausgabebereich, Schwimmbäder, Sportanlagen und so weiter; weitere Ausführungen siehe Textteil)
  - Boots- und Aussteigstellen
  - gänzlich befahrbare Abschnitte (weitere Ausführungen siehe Textteil)
  - siedlungsnaher Lagen
  - Tierhaltungsbetriebe und Biogasanlagen
  - 110 kV-Leitung
  - Gewässerstruktur stark verändert
  - Gewässerstruktur sehr stark verändert
  - Gewässerstruktur vollständig verändert
  - Quelle: Gesamtbewertung der Gewässerstruktur nach dem Detailverfahren des NLKWN; verändert nach [https://www.umweltkarten-niedersachsen.de/Download\\_OE-Detailkartierung-Down-load/Download\\_OE-Gewässer\\_Detailbewertung.pdf](https://www.umweltkarten-niedersachsen.de/Download_OE-Detailkartierung-Down-load/Download_OE-Gewässer_Detailbewertung.pdf) (weitere Ausführungen siehe Textteil)
  - Querbauwerke (Wehre, Schließklappen oder -schwellen, Wasserkraftnutzung, sonstige Bauwerke; weitere Ausführungen siehe Textteil)
  - Quelle: © 2016, 2018 NLKWN Niedersachsen (verändert nach NLKWN 2019f)
  - Kläranlage (einschließlich Abwassererhebung; weitere Ausführungen siehe Textteil)
  - Quelle: schriftliche Mitteilung Landkreis Heidekreis sowie Landesweite Datenbank für wasserwirtschaftliche Daten (verändert nach NLKWN 2018, 2019k)
  - Einleitungen (Oberflächenwasser, Abwasser, Fischhaltung, Bade-Rückspülwasser)
  - Quelle: schriftliche Mitteilung Landkreis Heidekreis sowie Landesweite Datenbank für wasserwirtschaftliche Daten (verändert nach NLKWN 2018, 2019k)
  - Wasserrahmen (Oberflächen- und Grundwasser)
  - Quelle: schriftliche Mitteilung Landkreis Heidekreis sowie Landesweite Datenbank für wasserwirtschaftliche Daten (verändert nach NLKWN 2019k)
- Sonstiges**
- Grenzen der Verordnungsflächen beziehungsweise des vorläufig gesicherten Überschwemmungsgebietes (weitere Ausführungen siehe Textteil)
  - Quelle: © 2018, geodaten@nlkwn-nd.niedersachsen.de
  - FFH-Gebiet Nr. 077 "Böhme"
  - Planungsräum



Quelle: Kartengrundlage: A6; Auszug aus der Gebietskarte der Niedersächsischen Verordnungs- und Kartenerstellung © 2016 LGLN

**Managementplan für das FFH-Gebiet Nr. 77 „Böhme“ und Nebengewässer im Landkreis Heidekreis**

**Wichtige Bereiche und Beeinträchtigungen**

Auftraggeber:  
Landkreis Heidekreis

Maßstab 1 : 10.000

Prof. Dr. Thomas Kaiser - freier Landschaftsarchitekt  
Arbeitsgruppe Land & Wasser

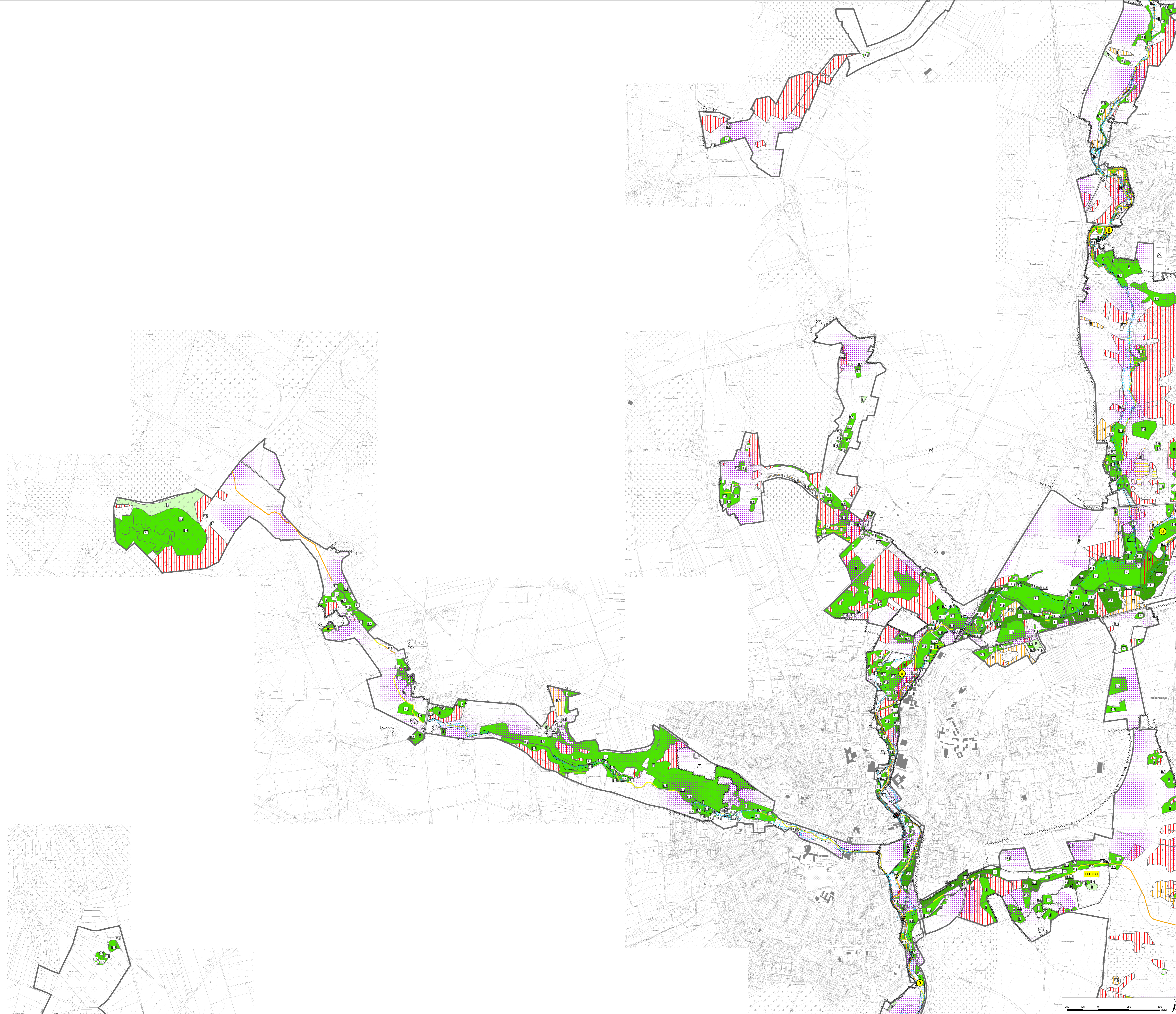
Am Arminhof 18 - 29355 Biederbühl - Tel. 05145/2275 - Fax 283864

beath: S.G. 12/22  
gez.: Y.M. 12/22  
gppr:

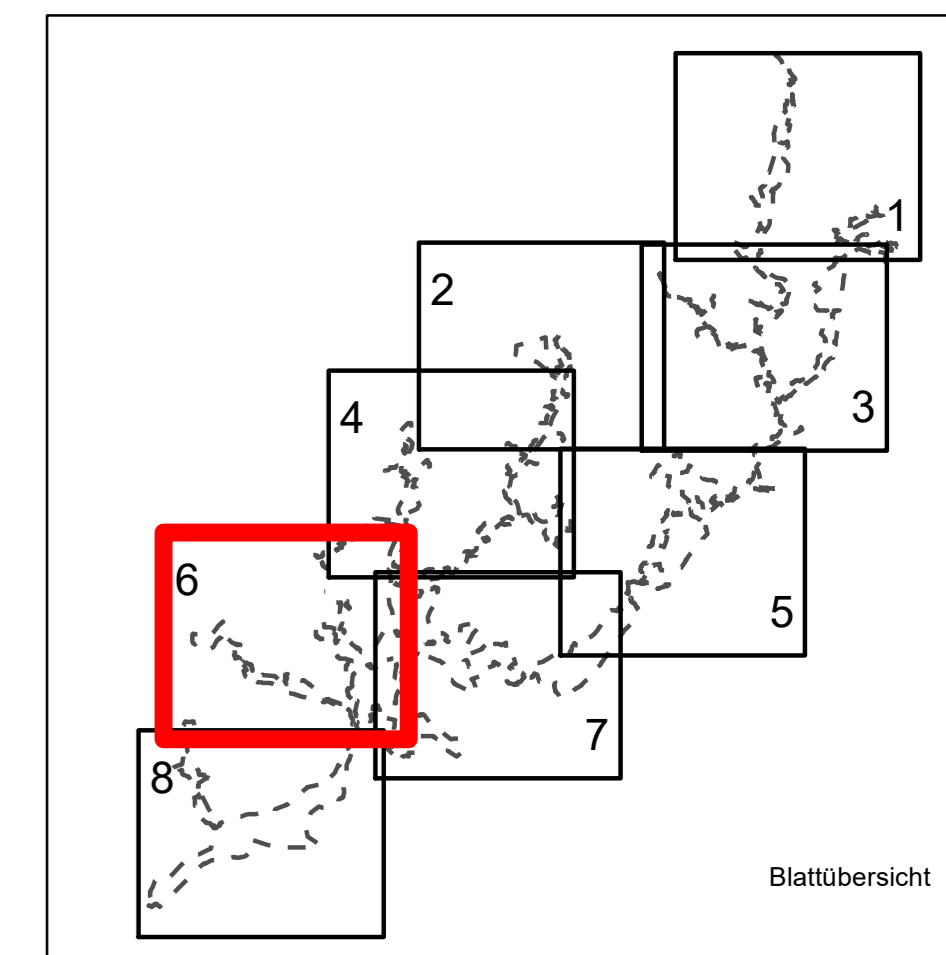
Karten-Nr. 8 Blatt 5







- Wichtige Bereiche und Beeinträchtigungen**
- Bereiche mit übergeordneter Bedeutung**
- Bedeutung sehr hoch
  - Bedeutung sehr hoch bis hoch
  - Bedeutung hoch
- Hinweis: auslösender Faktor für die Bewertung: L = Lebensraumtyp im FFH-Gebietanteil des Planungsrums (Einflussquadrat B; Erhaltungsstandard A gegenüber nicht vorhanden); S = gemäß § 30 BNatSchG oder § 24 NatSchG gesetzlich geschützter Biotop; B = Biotoptypen der Wertstufe V und IV
- Der Böhme kann eine herausragende Bedeutung als Verbindung zum Einzugsgebiet der Elbe für den Fischotter beinhalten. Nachteile liegen an der Böhme, Bornitz und Gröben Aue vor. Der gesamte Verlauf der Böhme im Planungsräum ist zudem insbesondere für die Ornis-Fauna (Fischotter) bedeutsam sowie für Koppe und Bachmaulwurfs beziehungsweise Neuzugang-Querdier als verbleibende Fisch- und Flussarten (weitere Ausführungen siehe Textteil).
- Negative Einflussfaktoren**
- FFH-Lebensraumtypen, Erhaltungsgrad C
  - Blöcke mit Dominanz nicht heimischer Arten
  - Blöcke mit höherem Anteil nicht heimischer Arten
  - scheinbar genutzte Flächen im gesetzlichen Überschwemmungsgebiet oder in dessen unmittelbaren räumlichen Zusammenhang
  - Verknüpfung des oberirdischen Netzes (Straßen und Bahnrinnen)
  - Abnahme der Habitatqualität für Vögel (hier entsprechend GARNIEL & MIERWALD 2010 im Sinne einer „worst-case“-Behandlung von maximal 500 m, ohne Berücksichtigung von trischen Schattengegen) im Fall des Scheiterns bis zu einer antizipierten Flutstärke von 60 m (vergleiche GARNIEL et al. 2010)
  - Freizeitanlagen (unter anderem Campingplätzen, Wäschendruckstellen, Schwimmbäder, Sportanlagen und so weiter; weitere Ausführungen siehe Textteil)
  - Boots- und Ausstiegsstellen
  - gangfähig befahrbare Abschnitte (weitere Ausführungen siehe Textteil)
  - siedlungsnaher Lagen
  - Tierhaltungsbetriebe und Biogasanlagen
  - 110 kV-Leitung
  - Gewässerstruktur stark verändert
  - Gewässerstruktur sehr stark verändert
  - Gewässerstruktur vollständig verändert
- Quelle: Gesamtbewertung der Gewässerstruktur nach dem Detailverfahren des NLKWN, verändert nach <https://www.umweltkarten-niedersachsen.de/> (Download: OE-F-Detaillierung/Down-load/Download; Gewässer\_Detaillierung.pdf weitere Ausführungen siehe Textteil).
- Quertauwerke (Wehre, Schließstellen oder -schwellen, Wasserkraftnutzung, sonstige Bauwerke; weitere Ausführungen siehe Textteil)
- Quelle: © 2016, 2018 NLKWN Niedersachsen (verändert nach NLKWN 2019)
- Kläranlage (einschließlich Abwasseranlage; weitere Ausführungen siehe Textteil)
- Quelle: schriftliche Mitteilung Landkreis Heidekreis sowie Landesweite Datenbank für wasserwirtschaftliche Daten (verändert nach NLKWN 2018, 2019)
- Einleitungen (Oberflächenwasser, Abwasser, Fischhaltung, Bade-Rückplässer)
- Quelle: schriftliche Mitteilung Landkreis Heidekreis sowie Landesweite Datenbank für wasserwirtschaftliche Daten (verändert nach NLKWN 2018, 2019)
- Wasserrahmen (Oberflächen- und Grundwasser)
- Quelle: schriftliche Mitteilung Landkreis Heidekreis sowie Landesweite Datenbank für wasserwirtschaftliche Daten (verändert nach NLKWN 2019)
- Sonstiges**
- Grenzen der Verordnungsbereiche beziehungsweise des vorläufig gesicherten Überschwemmungsgebietes (weitere Ausführungen siehe Textteil)
- Quelle: © 2018, geodaten@nlwkn-nd.niedersachsen.de
- FFH-Gebiet Nr. 077 „Böhme“
- Planungsräum



Quelle: Kartographie: K&K; Auszug aus dem Gebietsplan der Niedersächsischen Fernverkehrs- und Wasserbehörde © 2016

**Managementplan für das FFH-Gebiet Nr. 77 „Böhme“ und Nebengewässer im Landkreis Heidekreis**

**Wichtige Bereiche und Beeinträchtigungen**

**Heidekreis** Auftraggeber: Landkreis Heidekreis

Maßstab 1 : 10.000 NORD Karten-Nr. 8 Blatt 6

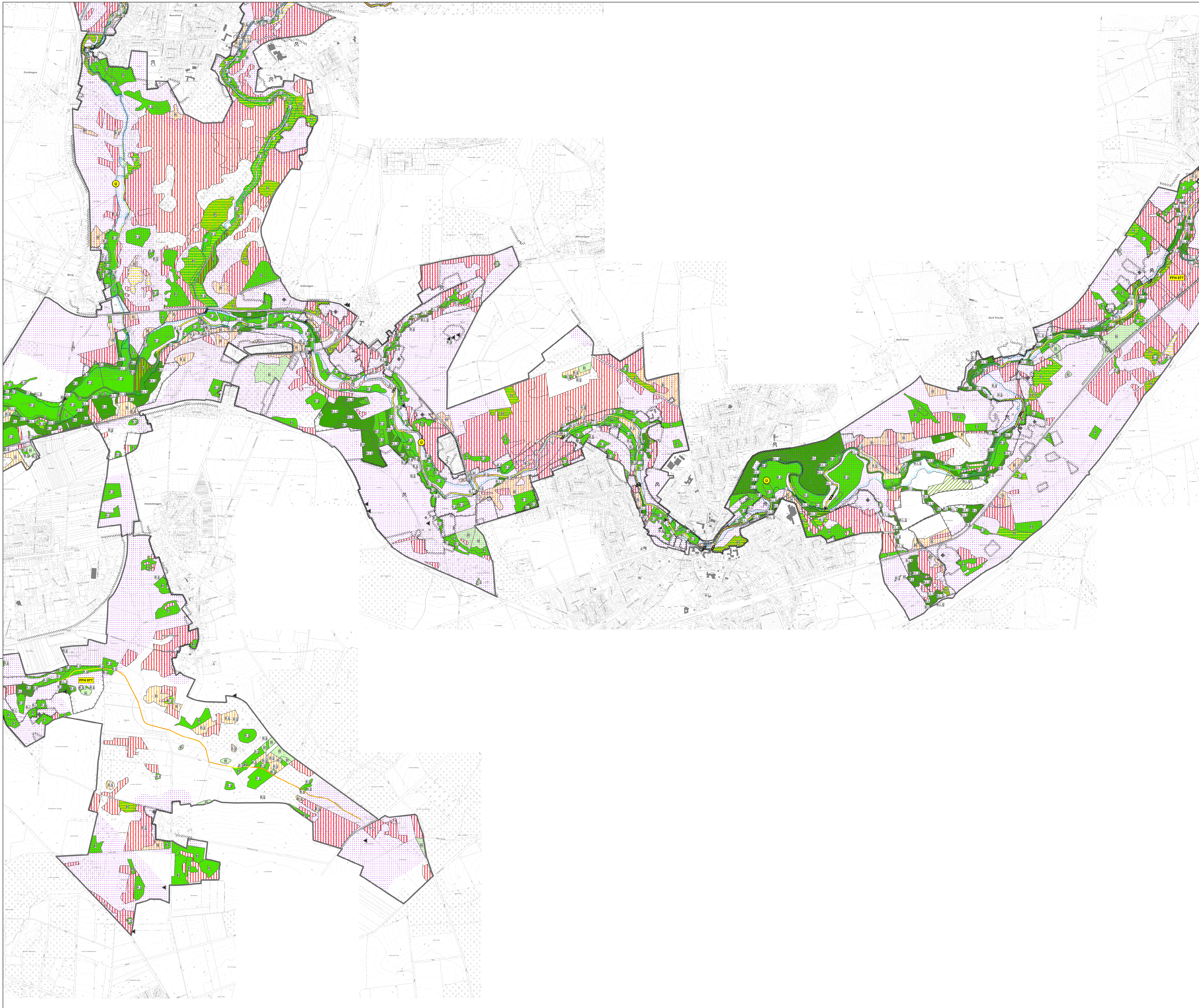
Prof. Dr. Thomas Kaiser - freier Landschaftsarchitekt best.: S.G. 12/22

Arbeitsgruppe Land & Wasser gez.: Y.M. 12/22

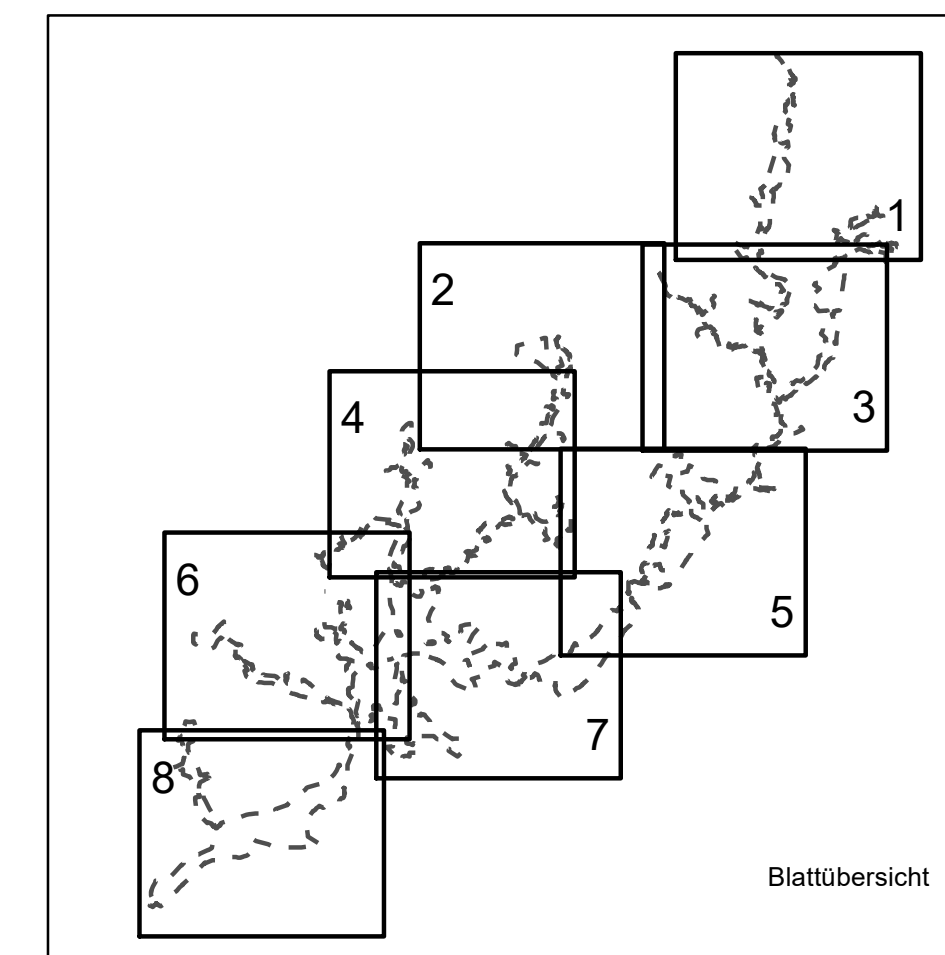
Am Amthof 18 - 29355 Biederbühl - Tel. 05145/2275 - Fax 280864 gpr:

© 85/16





- Wichtige Bereiche und Beeinträchtigungen**
- Bereiche mit übergeordneter Bedeutung**
- Bedeutung sehr hoch
  - Bedeutung sehr hoch bis hoch
  - Bedeutung hoch
- Hinweis: auswählender Faktor für die Bewertung: L = Lebensraumtyp im FFH-Gebietanteil des Planungsräum (Erhaltungszustand B; Erhaltungszustand A gelegentlich nicht vorhanden); S = gemäß § 30 BNatSchG oder § 24 NatSchG gesetzlich geschützter Biotop; B = Biotoptypen der Wertstufe V und IV
- Die Böhme kann eine herausragende Bedeutung als Verbindung zum Einzugsgebiet der Elbe für den Fischotter beinhalten werden. Nachweise liegen an der Böhme, Bornitz und Götzen Aue vor. Der gesamte Verlauf der Böhme im Planungsräum ist zudem insbesondere für die Orinole Flussschnecke als Lebensraum sowie für Koppe- und Bachneunaugen beziehungsweise Neunaugen-Quader als verbleibende Fisch- und Farnkrautarten (weitere Ausführungen siehe Textteil).
- Negative Einflussfaktoren**
- FFH-Lebensraumtypen, Erhaltungsgrad C
  - Biotop mit Dominanz nicht heimischer Arten
  - Biotop mit höherem Anteil nicht heimischer Arten
  - ackerbaulich genutzte Flächen im gesetzlichen Überschwemmungsgebiet oder in dessen unmittelbaren räumlichen Zusammenhang
  - Verkehrswege des öffentlichen Verkehrs (Straßen und Bahnhöfen)
  - Abnahme der Habitatqualität für Vogel (hier entsprechend GARNIEL & MERWALD 2010 im Sinne einer „worst-case“-Beschätzung von maximal 500 m, ohne Berücksichtigung von kritischen Schatzbergen) im Fall des Szenariowechsels bis zu einer antizipierten Flutdistanz von 50 m (vergleiche GARNIEL et al. 2010)
  - Freizeitanlagen (unter anderem Campingplätzen, Wischensandbänke, Schwimmbäder, Sportanlagen und so weiter; weitere Ausführungen siehe Textteil)
  - Booten- und -ausstiegsstellen
  - gangfähig befahrbare Abschnitte (weitere Ausführungen siehe Textteil)
  - siedlungsnaher Lagen
  - Tierhaltungsbetriebe und Biogasanlagen
  - 110 kV-Leitung
  - Gewässerstruktur stark verändert
  - Gewässerstruktur sehr stark verändert
  - Gewässerstruktur vollständig verändert
  - Quertauwerke (Wehre, Schlägeln oder -schwelle, Wehrkraftnutzung, sonstige Bauwerke; weitere Ausführungen siehe Textteil)
  - Quelle: © 2016, 2018 NLKWN Niedersachsen (verändert nach NLKWN 2019f)
  - Kläranlage (einschließlich Abwassererhebung; weitere Ausführungen siehe Textteil)
  - Quelle: schriftliche Mitteilung Landkreis Heidekreis sowie Landesweite Datenbank für wasserwirtschaftliche Daten (verändert nach NLKWN 2018, 2019k)
  - Einleitungen (Oberflächenwasser, Abwasser, Fischhaltung, Bade-Rückspülwasser)
  - Quelle: schriftliche Mitteilung Landkreis Heidekreis sowie Landesweite Datenbank für wasserwirtschaftliche Daten (verändert nach NLKWN 2018, 2019k)
  - Wassereintrahmen (Oberflächen- und Grundwasser)
  - Quelle: schriftliche Mitteilung Landkreis Heidekreis sowie Landesweite Datenbank für wasserwirtschaftliche Daten (verändert nach NLKWN 2019k)
- Sonstiges**
- Grenzen der Verordnungsflächen beziehungsweise des vorläufig gesicherten Überschwemmungsgebietes (weitere Ausführungen siehe Textteil)
  - Quelle: © 2018, geändert@nlkwn-nd.niedersachsen.de
  - FFH-Gebiet Nr. 077 "Böhme"
  - Planungsraum



Quelle: Kartengrundlage: NGL; Auszug aus der Geländedaten der Hydrographischen Vermessung und Katastervermessung © 2016 LGLN

**Managementplan für das FFH-Gebiet Nr. 77 „Böhme“ und Nebengewässer im Landkreis Heidekreis**

**Wichtige Bereiche und Beeinträchtigungen**

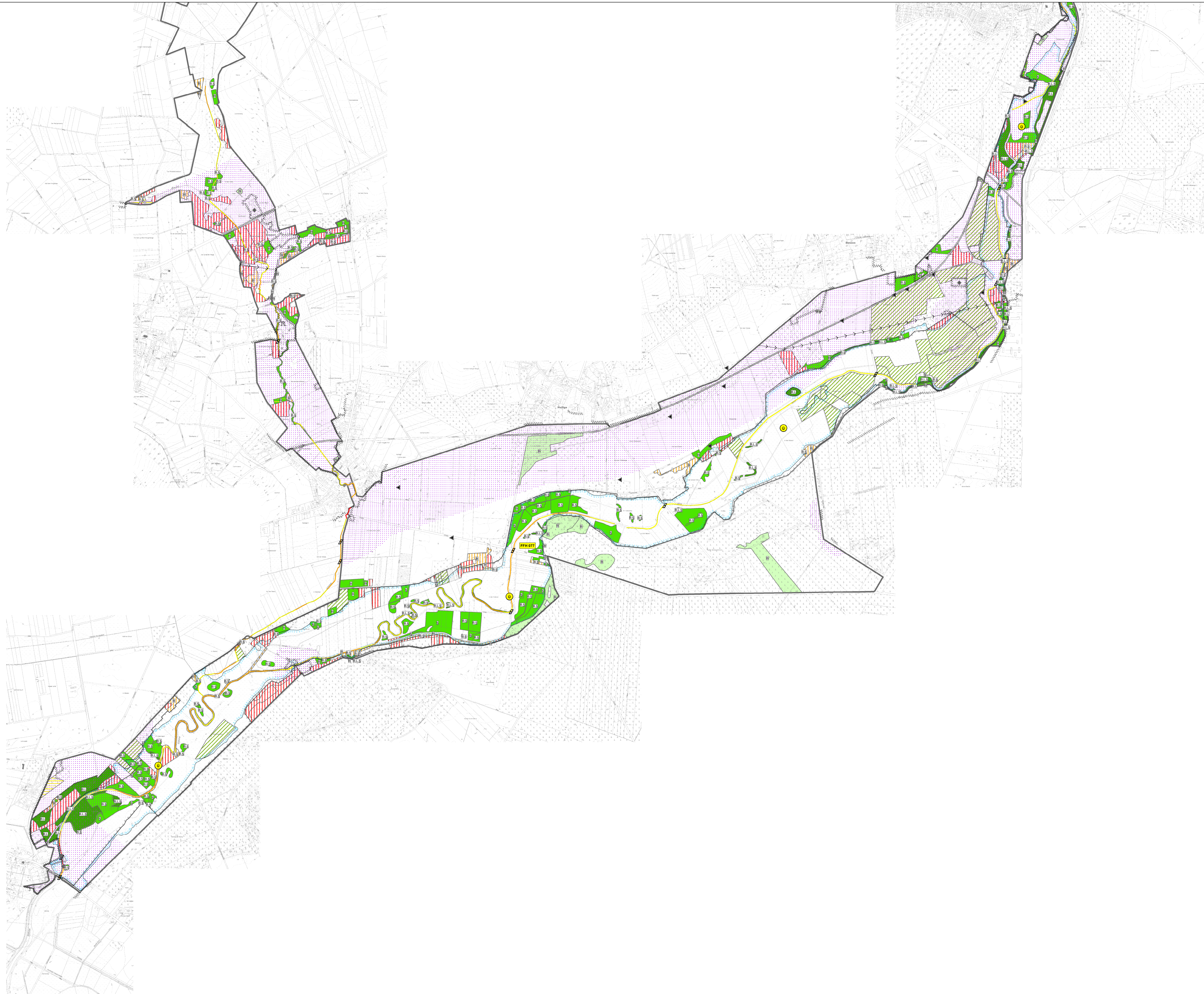
Auftraggeber:  
Landkreis Heidekreis

Maßstab 1 : 10.000    N    NORD    Karten-Nr. 8 Blatt

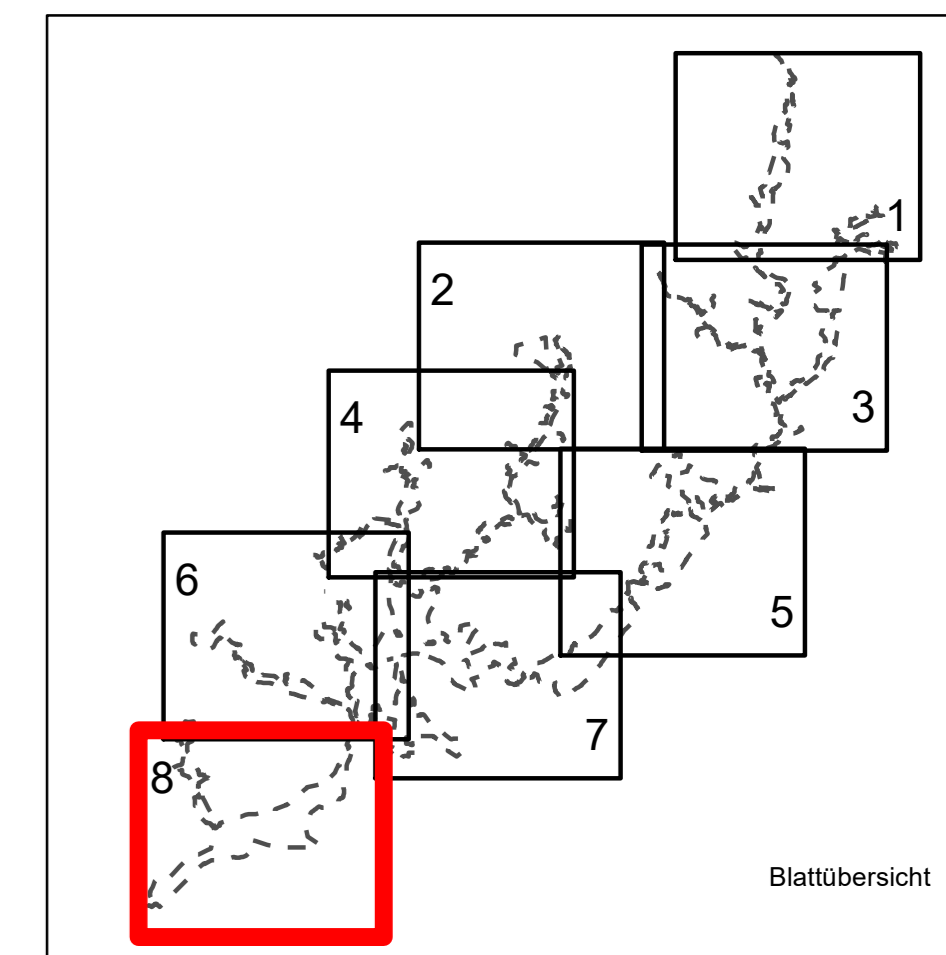
Prof. Dr. Thomas Kaiser - freier Landschaftsarchitekt    bearb.: S.G. 12/22  
Arbeitsgruppe Land & Wasser    gez.: Y.M. 12/22  
Am Armbhof 18 - 29355 Beederbosten - Tel. 05145/2275 - Fax 280864    gpp:

© 8516





- Wichtige Bereiche und Beeinträchtigungen**
- Bereiche mit übergeordneter Bedeutung**
- Bedeutung sehr hoch
  - Bedeutung sehr hoch bis hoch
  - Bedeutung hoch
- Hinweis: ausweicher Faktor für die Bewertung: L = Lebensraumtyp im FFH-Gebietanteil des Planungsrums (Erhaltungszustand B, Erhaltungszustand A gelegentlich nicht vorhanden); B = gemäß § 30 NatSchG oder § 24 NatSchG gesetzlich geschützter Biotoptyp; B = Biotoptypen der Wertstufe V und IV
- Der Böhme kann eine herausragende Bedeutung als Verbindung zum Einzugsgebiet der Elbe für den Fischerei- und Naturschutz sein. Nachweise liegen an der Böhme, Böhme und Gröben Aue vor. Der gesamte Verlauf der Böhme im Planungsräum ist zudem insbesondere für die Ornis-Fauna von Bedeutung sowie für Koppe und Bachmaingänge beziehungsweise Neuzugänge-Querdirekte als wertvolle Fisch- und Runderntarten (weitere Ausführungen siehe Textteil).
- Negative Einflussfaktoren**
- FFH-Lebensraumtypen, Erhaltungszustand C
  - Blöcke mit Dominanz nicht heimischer Arten
  - Blöcke mit höherem Anteil nicht heimischer Arten
  - scheinbar genutzte Flächen im gesetzlichen Überschwemmungsgebiet oder in dessen unmittelbarem räumlichen Zusammenhang
  - Verkürzung des überdachten Vektors (Straßen und Bahnhöfe)
  - Abnahme der Habitatqualität für Vögel (hier entsprechend GARNIEL & MERWALD 2010 im Sinne einer „worst-case“-Betrachtung von maximal 500 m, ohne Berücksichtigung von trischen Schattungen) im Fall des Scheiterns bis zu einer antizipierten Flutstärke von 60 m (vergleiche GARNIEL et al. 2010)
  - Freizeitanlagen (unter anderem Campingplätzen, Wäschenausbau, Schwimmbäder, Sportanlagen und so weiter; weitere Ausführungen siehe Textteil)
  - Boots- und Aussteigstellen
  - gangfähig befahrbare Abschnitte (weitere Ausführungen siehe Textteil)
  - siedlungsnaher Lagen
  - Tierhaltungsbetriebe und Biogasanlagen
  - 110 kV-Leitung
  - Gewässerstruktur stark verändert
  - Gewässerstruktur sehr stark verändert
  - Gewässerstruktur vollständig verändert
- Quelle: Gesamtbewertung der Gewässerstruktur nach dem Detailverfahren des NLKWN; verändert nach [https://www.umweltkarten-niedersachsen.de/Download\\_OE/Detailkarte\\_Download/Download\\_OE\\_Gewässer\\_Detailkarte\\_Download.pdf](https://www.umweltkarten-niedersachsen.de/Download_OE/Detailkarte_Download/Download_OE_Gewässer_Detailkarte_Download.pdf) (weitere Ausführungen siehe Textteil)
- Quelle: © 2016, 2018 NLKWN Niedersachsen (verändert nach NLKWN 2019)
- Kläranlage (einschließlich Abwasseranlage; weitere Ausführungen siehe Textteil)
- Quelle: schriftliche Mitteilung Landkreis Heidekreis sowie Landesweite Datenbank für wasserwirtschaftliche Daten (verändert nach NLKWN 2018, 2019)
- Erhebungen (Oberflächenwasser, Abwasser, Fischhaltung, Bade-Rückspülwasser)
- Quelle: schriftliche Mitteilung Landkreis Heidekreis sowie Landesweite Datenbank für wasserwirtschaftliche Daten (verändert nach NLKWN 2018, 2019)
- Wasserröhren (Oberflächen- und Grundwasser)
- Quelle: schriftliche Mitteilung Landkreis Heidekreis sowie Landesweite Datenbank für wasserwirtschaftliche Daten (verändert nach NLKWN 2019)
- Sonstiges**
- Grenzen der Verordnungsflächen beziehungsweise des vorläufig gesicherten Überschwemmungsgebietes (weitere Ausführungen siehe Textteil)
- Quelle: © 2018, geodaten@nlkwn-nd.niedersachsen.de
- FFH-Gebiet Nr. 077 „Böhme“
- Planungsraum



Quelle: Kartengrundlage: A6; Anstieg aus der Geländedaten der Niedersächsischen Vermessungs- und Katasterverwaltung © 2018 LGLN

**Managementplan für das FFH-Gebiet Nr. 77 „Böhme“ und Nebengewässer im Landkreis Heidekreis**

**Wichtige Bereiche und Beeinträchtigungen**

Auftraggeber:  
Landkreis Heidekreis

Prof. Dr. Thomas Kaiser - freier Landschaftsarchitekt  
Arbeitsgruppe Land & Wasser

Maßstab 1 : 10.000

N

Karten-Nr. 8 Blatt 6

bearb.: S.G. 12/22  
gez.: Y.M. 12/22  
proj.: gpp

An Amthof 18 - 29355 Biederbötzel - Tel. 05145/2275 - Fax 283864

© 8516