

Erhaltungszustand der FFH-Lebensraumtypen Quelle: Biotopkartierung ALAND 2017; Vergleich: GROBMEYER et al. 2018

Bewertung der Flächen (Aktualisierung der Bestandsaufnahme)

- A hervorragender Erhaltungszustand
- B Gut, Wiederherstellung in kurzen bis mittleren Zeiträumen möglich
- C Mittel bis schlecht, Wiederherstellung schwierig oder unmöglich
- E Entwicklungsfächen

Quelle: nach GROBMEYER et al. (2018) einschließlich eigener Ergänzungen

ohne Angaben nach LEHMANN & THIELCKE (2016)

Bewertung der Flächen mit möglichen Abweichungen zur FFH-Basiserfassung

- A hervorragender Erhaltungszustand
- B Gut, Wiederherstellung in kurzen bis mittleren Zeiträumen möglich
- C Mittel bis schlecht, Wiederherstellung schwierig oder unmöglich
- E Entwicklungsfächen

Quelle: nach GROBMEYER et al. (2018) einschließlich eigener Ergänzungen

Hinweis: Es erfolgt für die Flächen mit möglichen Abweichungen zur FFH-Basiserfassung (vergleiche auch Karte 3) die Darstellung des Erhaltungszustandes der Bestände. Gegebenenfalls auch in Übereinstimmung mit der aktuellen Bewertung insofern sich eine Änderung gegenüber der FFH-Basiserfassung ergeben hat.

FFH-Lebensraumtypen Quelle: Biotopkartierung ALAND 2017; Vergleich: GROBMEYER et al. 2018

Lebensraumtypen nach DRACHENFELS, O. v. (Stand Februar 2014)

- 3110** Oligotrophe, sehr schwach mineralische Gewässer der Sandebenen (Littoreletalia uniflorae)
- 3130** Oligo- bis mesotrophe stehende Gewässer mit Vegetation der Littoreletalia uniflorae und/oder der Isoetes-Najasprossia
- 3150** Natürliche eutrophe Seen mit einer Vegetation des Magnopotamions oder Hydrocharitons
- 3160** Dystrophe Seen und Teiche
- 3260** Flüsse der planaren bis montanen Stufe mit Vegetation des Ranunculion fluitantis und des Callitriche-Batrachion
- 4010** Feuchte Heiden des nordatlantischen Raums mit Erica tetralix
- 4030** Trockene europäische Heiden
- 5130** Formationen von Juniperus communis auf Kalkheiden und -rasen [gemeint ist: auf Heiden und Kalkrasen]
- 6430** Feuchte Hochstaudenfluren der planaren und montanen bis alpinen Stufe
- 6510** Magere Flachland-Mähwiesen (Alopecurus pratensis, Sanguisorba officinalis)
- 7110** Lebende Hochmoore
- 7140** Übergangs- und Schwingrasenmoore
- 7150** Torfmoor-Schlenken (Rhynchosporion)
- 9110** Hainsimsen-Buchenwald (Luzulo-Fagetum)
- 9120** Atlantischer, saurer Buchenwald mit Unterholz aus Stechpalme und gelegentlich Eibe (Quercion robur-petraee oder Ilex-Fagetum)
- 9130** Waldmeister-Buchenwald (Asperulo-Fagetum)
- 9160** Subatlantischer oder mitteleuropäischer Stieleichenwald oder Eichen-Hainbuchenwald
- 9190** Alte bodensaure Eichenwälder mit Quercus robur auf Sandebenen
- 91D0** Moorwälder
- 91E0** Auenwälder mit Alnus glutinosa und Fraxinus excelsior (Alno-Padion, Alnion incanae, Salicion albae)

Nicht zu erreichende Flächen mit Übernahme der Vorkartierungsdaten

- 71843** Feuchte Hochstaudenfluren der planaren und montanen bis alpinen Stufe
- 71851** Magere Flachland-Mähwiesen (Alopecurus pratensis, Sanguisorba officinalis)
- 71910** Alte bodensaure Eichenwälder mit Quercus robur auf Sandebenen
- 71912** Auenwälder mit Alnus glutinosa und Fraxinus excelsior (Alno-Padion, Alnion incanae, Salicion albae)

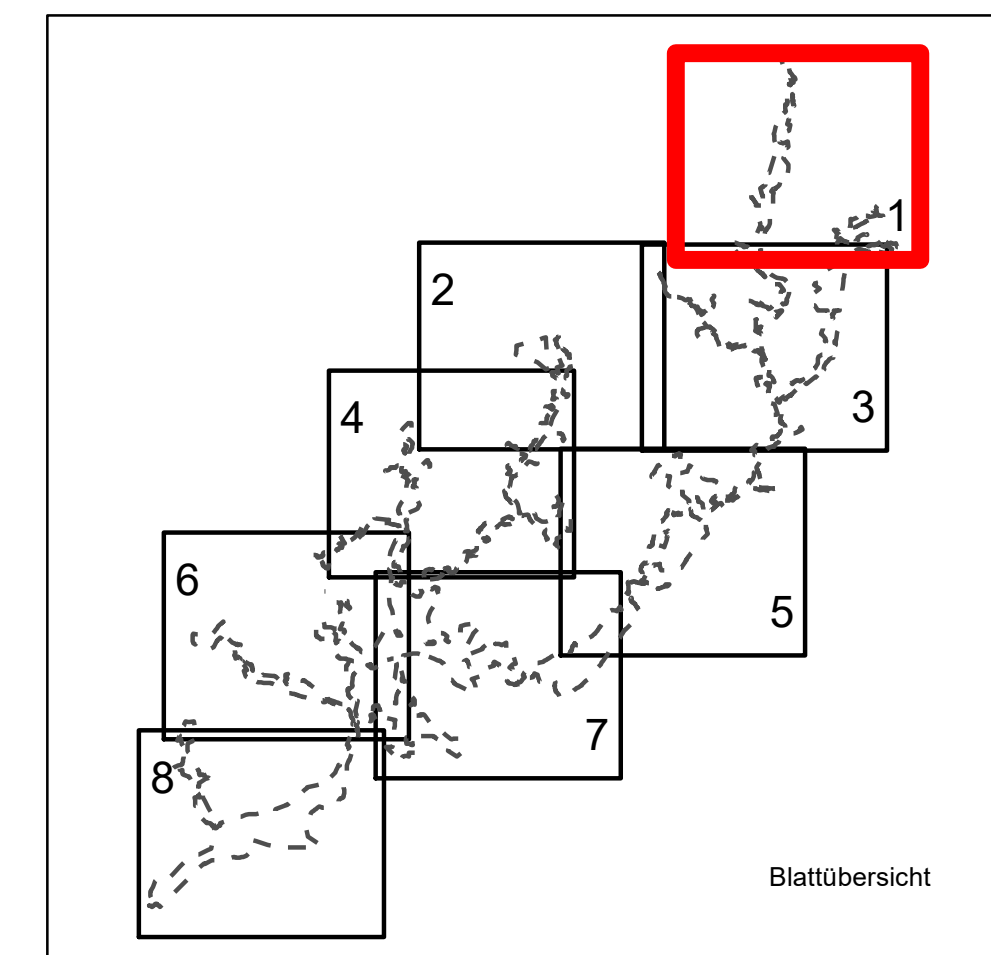
FFH-Lebensraumtypen mit möglichen Abweichungen gegenüber der FFH-Basiserfassung

- 1341** Salzwiesen im Binnenland
- 6020** Artenreiche montane Borstgrasrasen (und submontan auf dem europäischen Festland) auf Silikatböden
- 6401** Pfeifengraswiesen auf kalkreichem Boden, torfigen und tonig-schluffigen Böden (Molinion caeruleae)

Quelle: nach GROBMEYER et al. (2018) einschließlich eigener Ergänzungen

Sonstiges

- Planungsraum
- FFH-Gebiet Nr. 077 'Böhme'



Quelle: Kartengrundlage: A6; Auszug aus der Gebietskarte der Niedersächsischen Vertriebs- und Katasterverwaltung © 2016

Managementplan für das FFH-Gebiet Nr. 77 „Böhme“ und Nebengewässer im Landkreis Heidekreis

Erhaltungszustand der FFH-Lebensraumtypen

Landkreis Heidekreis Auftraggeber: Landkreis Heidekreis

Maßstab: 1 : 10.000 N **NORD** Karten-Nr. 4 Blatt 1

Prof. Dr. Thomas Kaiser - freier Landschaftsarchitekt bearb.: S.G. 08/22

Arbeitsgruppe Land & Wasser gez.: E.K./V.V. 08/22

Am Ammhof 18 - 29355 Beedenbästel - Tel. 05145/2275 - Fax 283964 **gpx**

G.85/16

Erhaltungszustand der FFH-Lebensraumtypen

Bewertung der Flächen (Aktualisierung der Bestandsaufnahme)

- A hervorragender Erhaltungszustand
 - B Gut, Wiederherstellung in kurzen bis mittleren Zeiträumen möglich
 - C Mittel bis schlecht, Wiederherstellung schwierig oder unmöglich
 - E Entwicklungsfächen
- Quelle: nach GROBMEYER et al. (2018) einschließlich eigener Ergänzungen
- ohne Angaben nach LEHMANN & THIELCKE (2016)

Bewertung der Flächen mit maßgeblichen Abweichungen zur FFH-Basiserfassung

- A hervorragender Erhaltungszustand
 - B Gut, Wiederherstellung in kurzen bis mittleren Zeiträumen möglich
 - C Mittel bis schlecht, Wiederherstellung schwierig oder unmöglich
 - E Entwicklungsfächen
- Quelle: nach GROBMEYER et al. (2018) einschließlich eigener Ergänzungen

Hinweis: Es erfolgt für die Flächen mit maßgeblichen Abweichungen zur FFH-Basiserfassung (vergleiche auch Karte 3) die Darstellung des Erhaltungszustandes der Bestände. Gegebenenfalls auch in Überlagerung mit der aktuellen Bewertung insofern sich eine Änderung gegenüber der FFH-Basiserfassung ergeben hat.

FFH-Lebensraumtypen

Quelle: Biotopkartierung ALAND 2017, Jürgens GROBMEYER et al. 2018

Lebensraumtypen nach DRACHENFELS, O. v. (Stand Februar 2014)

- 3110** Oligotrophe, sehr schwach mineralische Gewässer der Sandebenen (Littoreletalia uniflorae)
- 3130** Oligo- bis mesotrophe stehende Gewässer mit Vegetation der Littoreletalia uniflorae und/oder der Isoetes-Najasprossia
- 3150** Natürliche eutrophe Seen mit einer Vegetation des Magnopotamions oder Hydrocharitons
- 3160** Dystrophe Seen und Teiche
- 3260** Flüsse der planaren bis montanen Stufe mit Vegetation des Ranunculion fluitantis und des Callitriche-Batrachion
- 4010** Feuchte Heiden des nordatlantischen Raums mit Erica tetralix
- 4030** Trockene europäische Heiden
- 5130** Formationen von Juniperus communis auf Kalkheiden und -rasen [gemeint ist: auf Heiden und Kalkrasen]
- 6430** Feuchte Hochstaudenfluren der planaren und montanen bis alpinen Stufe
- 6510** Magere Flachland-Mähwiesen (Alopecurus pratensis, Sanguisorba officinalis)
- 7110** Lebende Hochmoore
- 7140** Übergangs- und Schwingrasenmoore
- 7150** Torfmoor-Schlenken (Rhynchosporion)
- 9110** Hainsimsen-Buchenwald (Luzulo-Fagetum)
- 9120** Atlantischer, saurer Buchenwald mit Unterholz aus Stechpalme und gelegentlich Eibe (Quercion robur-petraee oder Ilex-Fagetum)
- 9130** Waldmeister-Buchenwald (Asperulo-Fagetum)
- 9160** Subatlantischer oder mitteleuropäischer Stieleichenwald oder Eichen-Hainbuchenwald
- 9190** Alte bodensaure Eichenwälder mit Quercus robur auf Sandebenen
- 91D0** Moorwälder
- 91E0** Auenwälder mit Alnus glutinosa und Fraxinus excelsior (Alno-Padion, Alnion incanae, Salicion albae)

Nicht zu erreichende Flächen mit Übernahme der Vorkartierungsdaten

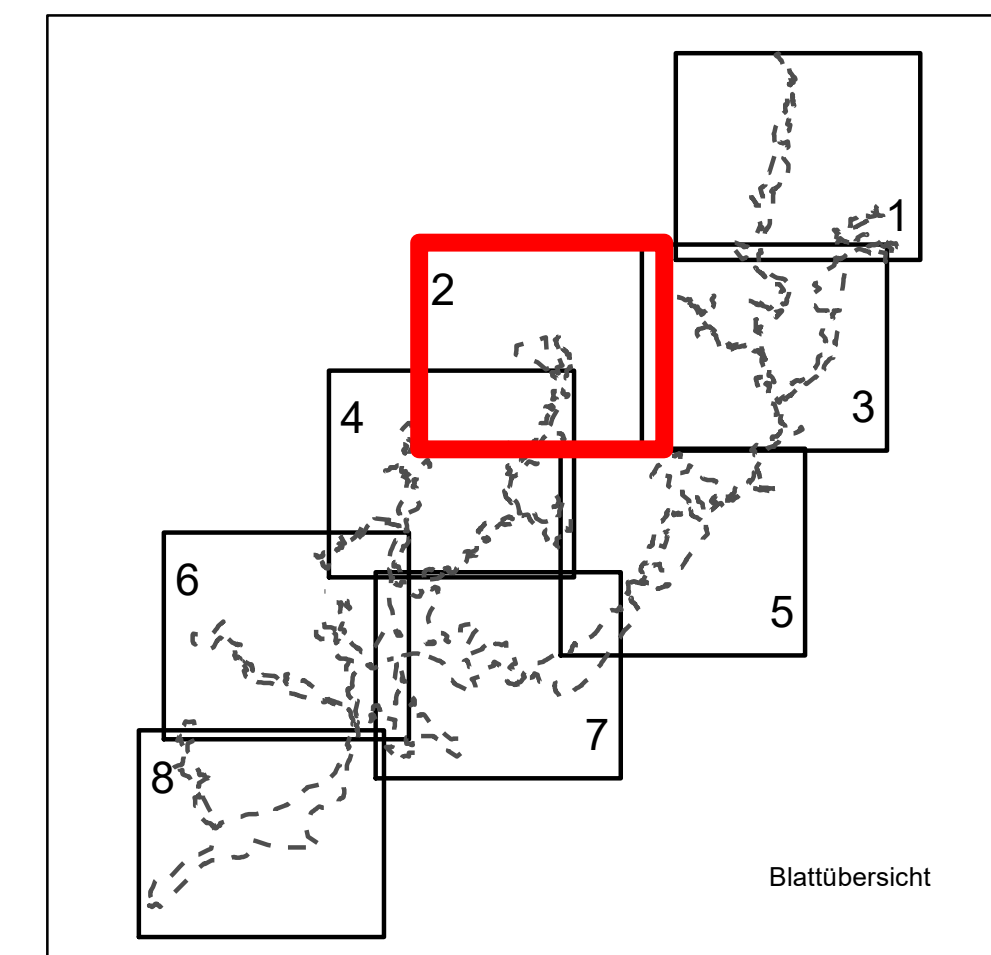
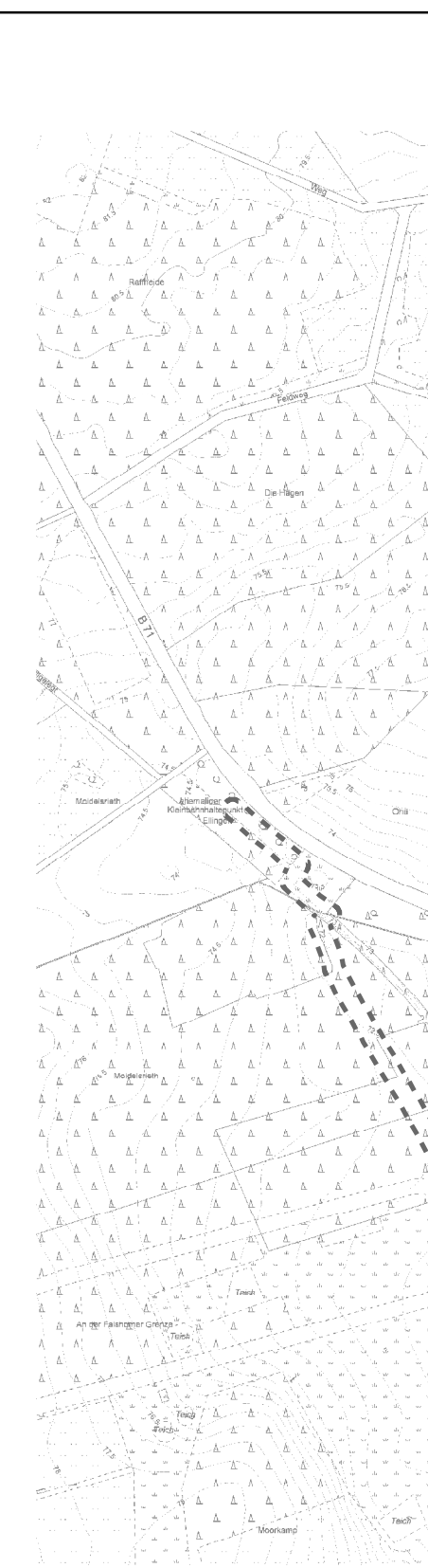
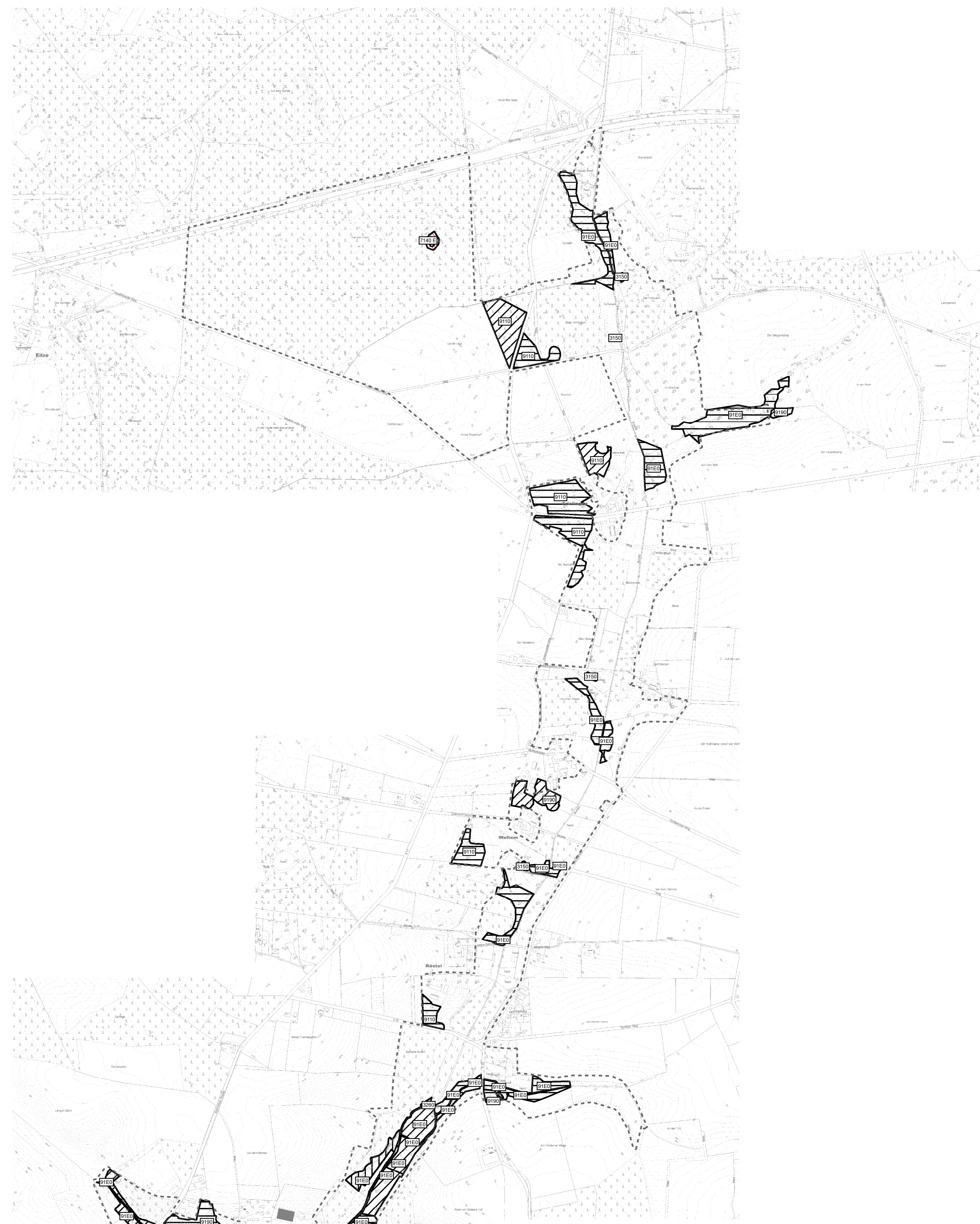
- 718430** Feuchte Hochstaudenfluren der planaren und montanen bis alpinen Stufe
- 718510** Magere Flachland-Mähwiesen (Alopecurus pratensis, Sanguisorba officinalis)
- 719190** Alte bodensaure Eichenwälder mit Quercus robur auf Sandebenen
- 7191E0** Auenwälder mit Alnus glutinosa und Fraxinus excelsior (Alno-Padion, Alnion incanae, Salicion albae)

FFH-Lebensraumtypen mit maßgeblichen Abweichungen gegenüber der FFH-Basiserfassung

- 1340** Salzwiesen im Binnenland
 - 6020** Artenreiche montane Borstgrasrasen (und submontan auf dem europäischen Festland) auf Silikatböden
 - 6400** Pfeifengraswiesen auf kalkreichem Boden, torfigen und tonig-schluffigen Böden (Molinion caeruleae)
- Quelle: nach GROBMEYER et al. (2018) einschließlich eigener Ergänzungen

Sonstiges

- Planungsraum
- FFH-Gebiet Nr. 077 'Böhme'



Managementplan für das FFH-Gebiet Nr. 77 „Böhme“ und Nebengewässer im Landkreis Heidekreis

Erhaltungszustand der FFH-Lebensraumtypen

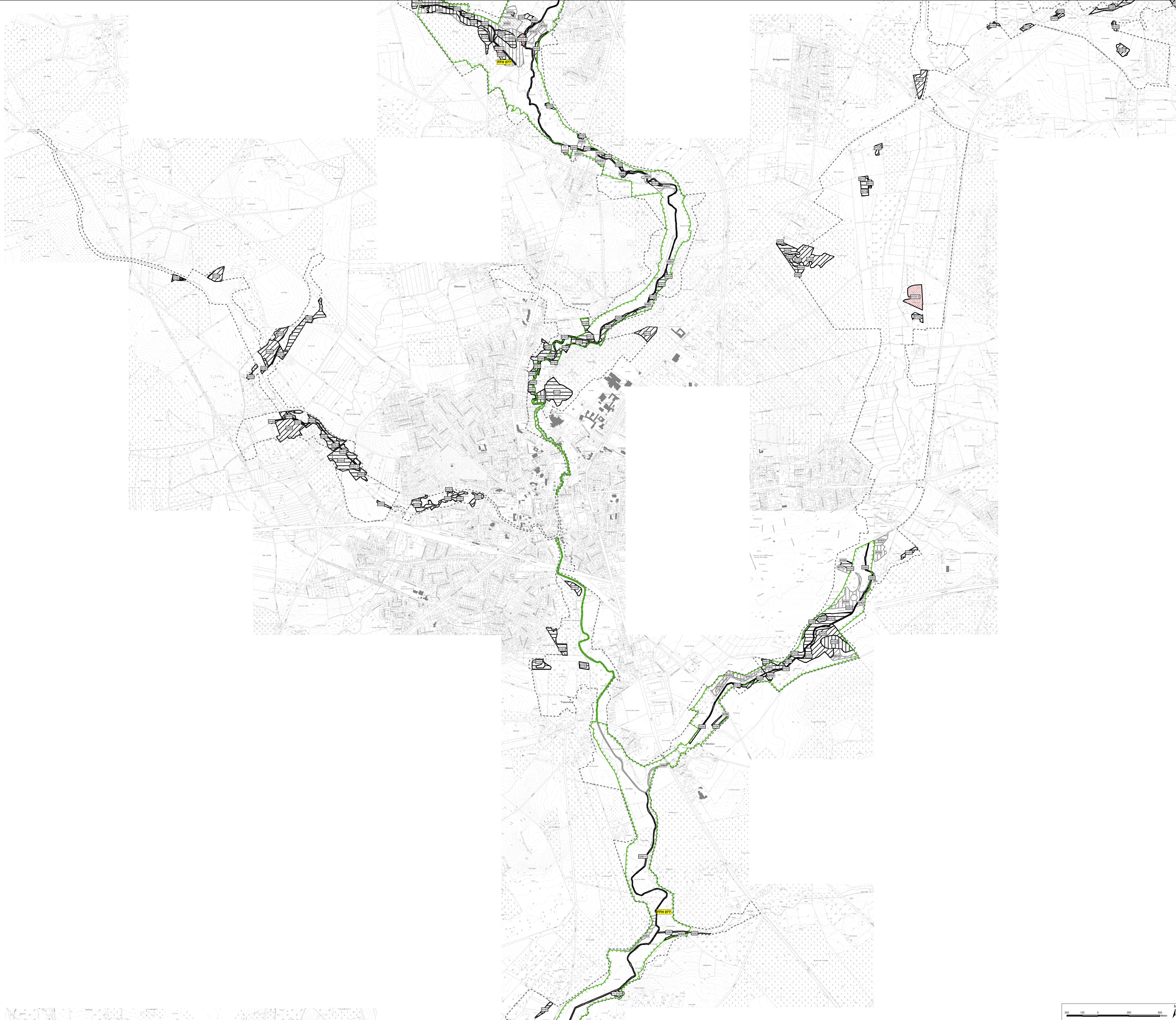
Auftraggeber:
Landkreis Heidekreis

Maßstab: 1 : 10.000 Karten-Nr. 4 Blatt 2

Prof. Dr. Thomas Kaiser - freier Landschaftsarchitekt
Arbeitsgruppe Land & Wasser

Am Amthof 18 - 29155 Beedenbästel - Tel. 0514/22575 - Fax 283064

bearb.: S.G. 08/22
gez.: E.K./V.V. 08/22
gpx:



Erhaltungszustand der FFH-Lebensraumtypen
Bewertung der Flächen (Aktualisierung der Bestandsaufnahme)

- A hervorragender Erhaltungszustand
- B Gut, Wiederherstellung in kurzen bis mittleren Zeiträumen möglich
- C Mittel bis schlecht, Wiederherstellung schwierig oder unmöglich
- E Entwicklungsfächen

Quelle: nach GROBMEYER et al. (2018) einschließlich eigener Ergänzungen
 ohne Angaben nach LEHMANN & THIELCKE (2016)

Bewertung der Flächen mit maßgeblichen Abweichungen zur FFH-Basiserfassung

- A hervorragender Erhaltungszustand
- B Gut, Wiederherstellung in kurzen bis mittleren Zeiträumen möglich
- C Mittel bis schlecht, Wiederherstellung schwierig oder unmöglich
- E Entwicklungsfächen

Quelle: nach GROBMEYER et al. (2018) einschließlich eigener Ergänzungen
 Hinweis: Es erfolgt für die Flächen mit maßgeblichen Abweichungen zur FFH-Basiserfassung (vergleiche auch Karte 3) die Darstellung des Erhaltungszustandes der Bestände. Gegebenenfalls auch in Übereinkunft mit der aktuellen Bewertung insofern sich eine Änderung gegenüber der FFH-Basiserfassung ergeben hat.

FFH-Lebensraumtypen
 Quelle: Biotopkartierung ALAND 2017; Jürgens GROBMEYER et al. 2018; Lebensraumtypen nach DRACHENFELS, O. v. (Stand Februar 2014)

- 3110** Oligotrophe, sehr schwach mineralische Gewässer der Sandebenen (Littoreletalia uniflorae)
- 3130** Oligo- bis mesotrophe stehende Gewässer mit Vegetation der Littoreletalia uniflorae und/oder der Isoetes-Najasprossia
- 3150** Natürliche eutrophe Seen mit einer Vegetation des Magnopotamions oder Hydrocharitons
- 3160** Dystrophe Seen und Teiche
- 3260** Flüsse der planaren bis montanen Stufe mit Vegetation des Ranunculion fluitantis und des Callitriche-Batrachion
- 4010** Feuchte Heiden des nordatlantischen Raums mit Erica tetralix
- 4030** Trockene europäische Heiden
- 5130** Formationen von Juniperus communis auf Kalkheiden und -rasen [gemeint ist: auf Heiden und Kalkrasen]
- 6430** Feuchte Hochstaudenfluren der planaren und montanen bis alpinen Stufe
- 6510** Magere Flachland-Mähwiesen (Alopecurus pratensis, Sanguisorba officinalis)
- 7110** Lebende Hochmoore
- 7140** Übergangs- und Schwingrasenmoore
- 7150** Torfmoor-Schlenken (Rhynchosporion)
- 9110** Hainsimsen-Buchenwald (Luzulo-Fagetum)
- 9120** Atlantischer, saurer Buchenwald mit Unterholz aus Stechpalme und gelegentlich Eibe (Quercion robur-petraee oder Ilex-Fagetum)
- 9130** Waldmeister-Buchenwald (Asperulo-Fagetum)
- 9160** Subatlantischer oder mitteleuropäischer Stieleichenwald oder Eichen-Hainbuchenwald
- 9190** Alte bodensaure Eichenwälder mit Quercus robur auf Sandebenen
- 91D0** Moorwälder
- 91E0** Auenwälder mit Alnus glutinosa und Fraxinus excelsior (Alno-Padion, Alnion incanae, Salicion albae)

Nicht zu erreichende Flächen mit Übernahme der Vorkartierungsdaten

- 71843** Feuchte Hochstaudenfluren der planaren und montanen bis alpinen Stufe
- 71851** Magere Flachland-Mähwiesen (Alopecurus pratensis, Sanguisorba officinalis)
- 71910** Alte bodensaure Eichenwälder mit Quercus robur auf Sandebenen
- 71912** Auenwälder mit Alnus glutinosa und Fraxinus excelsior (Alno-Padion, Alnion incanae, Salicion albae)

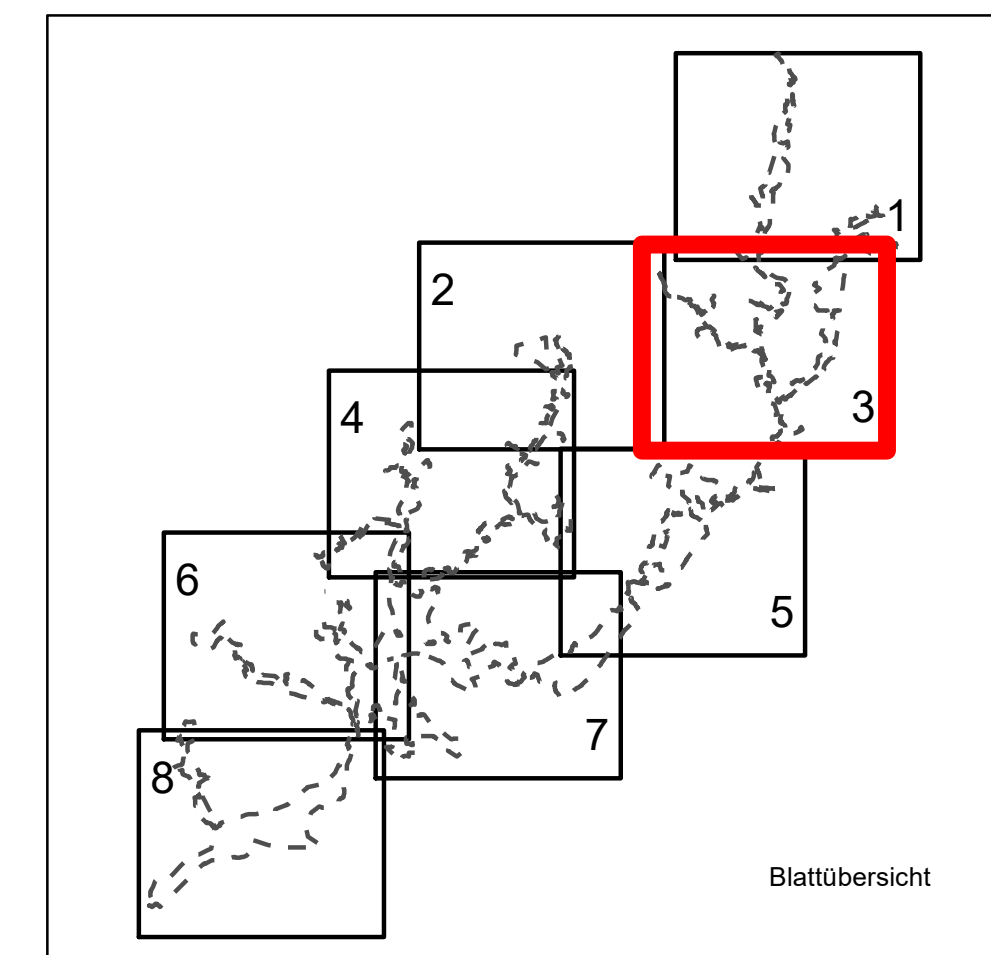
FFH-Lebensraumtypen mit maßgeblichen Abweichungen gegenüber der FFH-Basiserfassung

- 1341** Salzwiesen im Binnenland
- 6250** Artenreiche montane Borstgrasrasen (und submontan auf dem europäischen Festland) auf Silikatböden
- 6400** Pfeifengraswiesen auf kalkreichem Boden, torfigen und tonig-schluffigen Böden (Molinion caeruleae)

Quelle: nach GROBMEYER et al. (2018) einschließlich eigener Ergänzungen

Sonstiges

- Planungsraum
- FFH-Gebiet Nr. 077 'Böhme'



Quelle: Kartographie: KVL, Anlag. aus der Geländedaten der Niedersächsischen Vermessungs- und Katasterverwaltung © 2016

Managementplan für das FFH-Gebiet Nr. 77 „Böhme“ und Nebengewässer im Landkreis Heidekreis

Erhaltungszustand der FFH-Lebensraumtypen

Auftraggeber: Landkreis Heidekreis

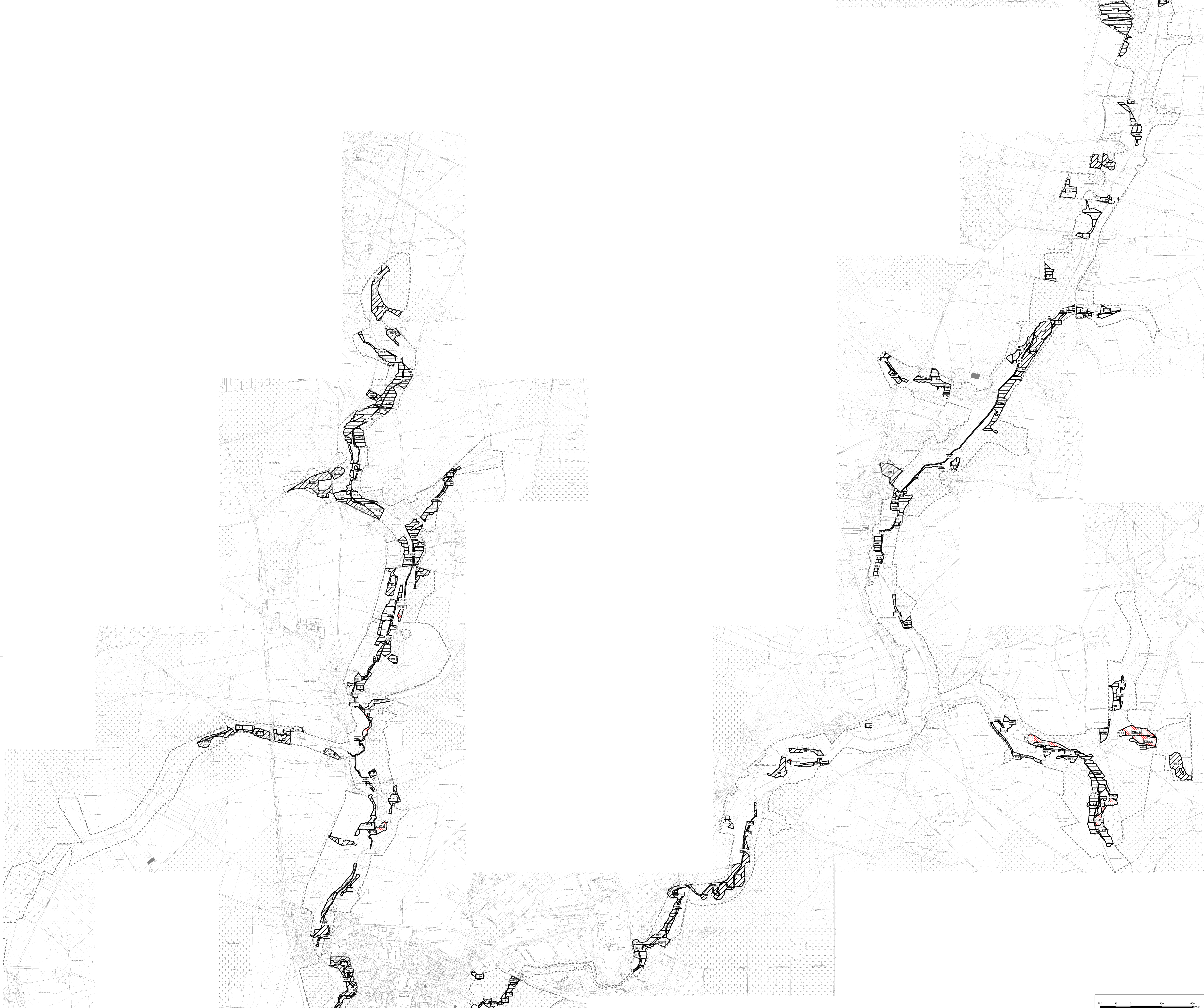
Maßstab: 1 : 10.000 NORD Karten-Nr. 4 Blatt 3

Prof. Dr. Thomas Kaiser - freier Landschaftsarchitekt bearb.: S.G. 08/22

Arbeitsgruppe Land & Wasser gez.: E.K./V.V. 08/22

Am Amshof 18 - 29355 Bienenbüchel - Tel. 05145/2275 - Fax 283664 gpx:

G. 85/16



Erhaltungszustand der FFH-Lebensraumtypen
Bewertung der Flächen (Aktualisierung der Bestandsaufnahme)

- A hervorragender Erhaltungszustand
- B Gut, Wiederherstellung in kurzen bis mittleren Zeiträumen möglich
- C Mittel bis schlecht, Wiederherstellung schwierig oder unmöglich
- E Entwicklungsfächen

Quelle: nach GROBMEYER et al. (2018) einschließlich eigener Ergänzungen
 ohne Angaben nach LEHMANN & THIELCKE (2016)

Bewertung der Flächen mit maßgeblichen Abweichungen zur FFH-Basiserfassung

- A hervorragender Erhaltungszustand
- B Gut, Wiederherstellung in kurzen bis mittleren Zeiträumen möglich
- C Mittel bis schlecht, Wiederherstellung schwierig oder unmöglich
- E Entwicklungsfächen

Quelle: nach GROBMEYER et al. (2018) einschließlich eigener Ergänzungen
 Hinweis: Es erfolgt für die Flächen mit maßgeblichen Abweichungen zur FFH-Basiserfassung (vergleiche auch Karte 3) die Darstellung des Erhaltungszustandes der Bestände. Gegebenenfalls auch in Überlagerung mit der aktuellen Bewertung insofern sich eine Änderung gegenüber der FFH-Basiserfassung ergeben hat.

FFH-Lebensraumtypen
 Quelle: Biotopkataster ALAND 2017; Legende GROBMEYER et al. 2018
 Lebensraumtypen nach DRACHENFELS, O. v. (Stand Februar 2014)

- 3110 Oligotrophe, sehr schwach mineralische Gewässer der Sandebenen (Littoreletalia uniflorae)
- 3130 Oligo- bis mesotrophe stehende Gewässer mit Vegetation der Littoreletalia uniflorae und/oder der Isoetes-Najasprossia
- 3150 Natürliche eutrophe Seen mit einer Vegetation des Magnopotamions oder Hydrocharitons
- 3160 Dystrophe Seen und Teiche
- 3260 Flüsse der planaren bis montanen Stufe mit Vegetation des Ranunculion fluitantis und des Callitriche-Batrachion
- 4010 Feuchte Heiden des nordatlantischen Raums mit Erica tetralix
- 4030 Trockene europäische Heiden
- 5130 Formationen von Juniperus communis auf Kalkheiden und -rasen [gemeint ist: auf Heiden und Kalkrasen]
- 6430 Feuchte Hochstaudenfluren der planaren und montanen Stufe mit alpinen Stufe
- 6510 Magere Flachland-Mähwiesen (Alopecurus pratensis, Sanguisorba officinalis)
- 7110 Lebende Hochmoore
- 7140 Übergangs- und Schwingrasenmoore
- 7150 Torfmoor-Schlenken (Rhynchosporion)
- 9110 Hainsimsen-Buchenwald (Luzulo-Fagetum)
- 9120 Atlantischer, saurer Buchenwald mit Unterholz aus Stechpalme und gelegentlich Eibe (Quercion robur-petraeae oder Ilex-Fagetum)
- 9130 Waldmeister-Buchenwald (Asperulo-Fagetum)
- 9160 Subatlantischer oder mitteleuropäischer Stieleichenwald oder Eichen-Hainbuchenwald
- 9190 Alte bodensaure Eichenwälder mit Quercus robur auf Sandebenen
- 91D0 Moorwälder
- 91E0 Auenwälder mit Alnus glutinosa und Fraxinus excelsior (Alno-Padion, Alnion incanae, Salicion albae)

Nicht zu erreichende Flächen mit Übernahme der Vorkartierungsdaten

- 71843 Feuchte Hochstaudenfluren der planaren und montanen Stufe
- 71851 Magere Flachland-Mähwiesen (Alopecurus pratensis, Sanguisorba officinalis)
- 71913 Alte bodensaure Eichenwälder mit Quercus robur auf Sandebenen
- 71915 Auenwälder mit Alnus glutinosa und Fraxinus excelsior (Alno-Padion, Alnion incanae, Salicion albae)

FFH-Lebensraumtypen mit maßgeblichen Abweichungen gegenüber der FFH-Basiserfassung

- 1341 Salzwiesen im Binnenland
- 6020 Artenreiche montane Borstgrasrasen (und submontan auf dem europäischen Festland) auf Silikatböden
- 6401 Pfeifengraswiesen auf kalkreichem Boden, torfigen und tonig-schluffigen Böden (Molinion caeruleae)

Quelle: nach GROBMEYER et al. (2018) einschließlich eigener Ergänzungen

Sonstiges

- Planungsraum
- FFH-Gebiet Nr. 077 „Böhme“

Blattübersicht

Quelle Kartengrundlage: AIG, Anlag aus der Gebietsdaten der Niedersächsischen Vermessungs- und Katasterverwaltung © 2016 LGLN

Managementplan für das FFH-Gebietes Nr. 77 „Böhme“ und Nebengewässer im Landkreis Heidekreis

Erhaltungszustand der FFH-Lebensraumtypen

Auftraggeber: Landkreis Heidekreis

Maßstab: 1 : 10.000

Prof. Dr. Thomas Kaiser - freier Landschaftsarchitekt
 Arbeitsgruppe Land & Wasser
 Am Amshof 18 - 29355 Bienenbüschel - Tel. 05145/2575 - Fax 283664

Karten-Nr. 4 Blatt 4
 bearb.: S.G. 08/22
 gez.: E.K./V.V. 08/22
 gpx:

G 8516



Erhaltungszustand der FFH-Lebensraumtypen
Bewertung der Flächen (Aktualisierung der Bestandsaufnahme)

- A hervorragender Erhaltungszustand
- B Gut, Wiederherstellung in kurzen bis mittleren Zeiträumen möglich
- C Mittel bis schlecht, Wiederherstellung schwierig oder unmöglich
- E Entwicklungsfächen

Quelle: nach GROBMEYER et al. (2018) einschließlich eigener Ergänzungen
 ohne Angaben nach LEHMANN & THIELCKE (2016)

Bewertung der Flächen mit maßgeblichen Abweichungen zur FFH-Basiserfassung

- A hervorragender Erhaltungszustand
- B Gut, Wiederherstellung in kurzen bis mittleren Zeiträumen möglich
- C Mittel bis schlecht, Wiederherstellung schwierig oder unmöglich
- E Entwicklungsfächen

Quelle: nach GROBMEYER et al. (2018) einschließlich eigener Ergänzungen
 Hinweis: Es erfolgt für die Flächen mit maßgeblichen Abweichungen zur FFH-Basiserfassung (vergleiche auch Karte 3) die Darstellung des Erhaltungszustandes der Bestände. Gegebenenfalls auch in Übereinstimmung mit der aktuellen Bewertung insofern sich eine Änderung gegenüber der FFH-Basiserfassung ergeben hat.

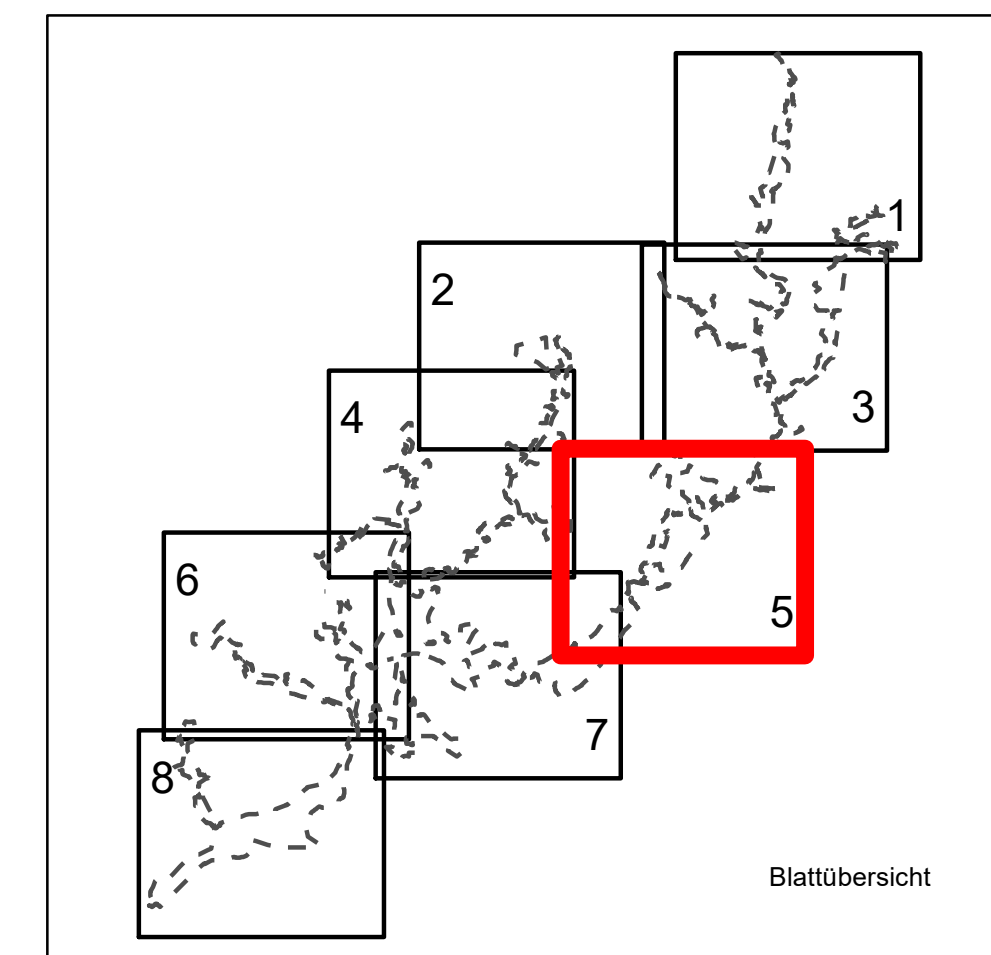
- FFH-Lebensraumtypen** Quelle: Biotopkatasterung ALLAND 2010; Jörgen GROBMEYER et al. 2018
 Lebensraumtypen nach DRACHENFELS, O. v. (Stand Februar 2014)
- 3110 Oligotrophe, sehr schwach mineralische Gewässer der Sandebenen (Littoreletalia uniflorae)
 - 3130 Oligo- bis mesotrophe stehende Gewässer mit Vegetation der Littoreletalia uniflorae und/oder der Isoetes-Najasprossia
 - 3150 Natürliche eutrophe Seen mit einer Vegetation des Magnopotamions oder Hydrocharitons
 - 3160 Dystrophe Seen und Teiche
 - 3260 Flüsse der planaren bis montanen Stufe mit Vegetation des Ranunculion fluitantis und des Callithro-Batrachion
 - 4010 Feuchte Heiden des nordatlantischen Raums mit Erica tetralix
 - 4030 Trockene europäische Heiden
 - 5130 Formationen von Juniperus communis auf Kalkheiden und -rasen [gemeint ist: auf Heiden und Kalkrasen]
 - 6430 Feuchte Hochstaudenfluren der planaren und montanen bis alpinen Stufe
 - 6510 Magere Flachland-Mähwiesen (Alopecurus pratensis, Sanguisorba officinalis)
 - 7110 Lebende Hochmoore
 - 7140 Übergangs- und Schwingrasenmoore
 - 7150 Torfmoor-Schlenken (Rhynchosporion)
 - 9110 Hainsimsen-Buchenwald (Luzulo-Fagetum)
 - 9120 Atlantischer, saurer Buchenwald mit Unterholz aus Stechpalme und gelegentlich Eibe (Quercion robur-petraee oder Ilex-Fagetum)
 - 9130 Waldmeister-Buchenwald (Asperulo-Fagetum)
 - 9160 Subatlantischer oder mitteleuropäischer Stieleichenwald oder Eichen-Hainbuchenwald
 - 9190 Alte bodensaure Eichenwälder mit Quercus robur auf Sandebenen
 - 91D0 Moorwälder
 - 91E0 Auenwälder mit Alnus glutinosa und Fraxinus excelsior (Alno-Padion, Alnion incanae, Salicion albae)

- Nicht zu erreichende Flächen mit Übernahme der Vorkartierungsdaten**
- 718430 Feuchte Hochstaudenfluren der planaren und montanen bis alpinen Stufe
 - 718510 Magere Flachland-Mähwiesen (Alopecurus pratensis, Sanguisorba officinalis)
 - 719150 Alte bodensaure Eichenwälder mit Quercus robur auf Sandebenen
 - 919150 Auenwälder mit Alnus glutinosa und Fraxinus excelsior (Alno-Padion, Alnion incanae, Salicion albae)

- FFH-Lebensraumtypen mit maßgeblichen Abweichungen gegenüber der FFH-Basiserfassung**
- 1340 Salzweiden im Binnenland
 - 9090 Artenreiche montane Borstgrasrasen (und submontan auf dem europäischen Festland) auf Silikatböden
 - 6400 Pfeifengraswiesen auf kalkreichem Boden, torfigen und tonig-schluffigen Böden (Molinion caeruleae)
- Quelle: nach GROBMEYER et al. (2018) einschließlich eigener Ergänzungen

Sonstiges

- Planungsraum
- FFH-Gebiet Nr. 077 „Böhme“



Quelle: Kartengrundlage: AIG, Auszug aus der Gebietskarte der Niedersächsischen Verwaltungen und Katasterverwaltung © 2016

Managementplan für das FFH-Gebiet Nr. 77 „Böhme“ und Nebengewässer im Landkreis Heidekreis

Erhaltungszustand der FFH-Lebensraumtypen

Auftraggeber: Landkreis Heidekreis

Maßstab: 1 : 10.000 N NORD Karten-Nr. 4 Blatt 5

Prof. Dr. Thomas Kaiser - freier Landschaftsarchitekt bearb.: S.G. 08/22
 Arbeitsgruppe Land & Wasser gez.: E.K./V.V. 08/22

Am Amshof 18 - 29355 Bienenbüschel - Tel. 05145/2575 - Fax 283964 GPN

G. 8516

Erhaltungszustand der FFH-Lebensraumtypen

- Bewertung der Flächen (Aktualisierung der Bestandsaufnahme)**
- A hervorragender Erhaltungszustand
 - B Gut, Wiederherstellung in kurzen bis mittleren Zeiträumen möglich
 - C Mittel bis schlecht, Wiederherstellung schwierig oder unmöglich
 - E Entwicklungsfächen
- Quelle: nach GROBMEYER et al. (2018) einschließlich eigener Ergänzungen
ohne Angaben nach LEHMANN & THIELCKE (2016)

Bewertung der Flächen mit maßgeblichen Abweichungen zur FFH-Basiserfassung

- A hervorragender Erhaltungszustand
 - B Gut, Wiederherstellung in kurzen bis mittleren Zeiträumen möglich
 - C Mittel bis schlecht, Wiederherstellung schwierig oder unmöglich
 - E Entwicklungsfächen
- Quelle: nach GROBMEYER et al. (2018) einschließlich eigener Ergänzungen
- Hinweis:** Es erfolgt für die Flächen mit maßgeblichen Abweichungen zur FFH-Basiserfassung (vergleiche auch Karte 3) die Darstellung des Erhaltungszustandes der Seilgen. Gegebenenfalls auch in Überlagerung mit der aktuellen Bewertung insofern sich eine Änderung gegenüber der FFH-Basiserfassung ergeben hat.

FFH-Lebensraumtypen

- Quelle: Biotopekartierung ALAND 2017; Jürgens GROBMEYER et al. 2018
Lebensraumtypen nach DRACHENFELS, O. v. (Stand Februar 2014)
- 3110 Oligotrophe, sehr schwach mineralische Gewässer der Sandebenen (Littoreletalia uniflorae)
 - 3130 Oligo- bis mesotrophe stehende Gewässer mit Vegetation der Littoreletalia uniflorae und/oder der Isoetes-Najasprossia
 - 3150 Natürliche eutrophe Seen mit einer Vegetation des Magnopotamions oder Hydrocharitons
 - 3160 Dystrophe Seen und Teiche
 - 3260 Flüsse der planaren bis montanen Stufe mit Vegetation des Ranunculion fluitantis und des Callitriche-Batrachion
 - 4010 Feuchte Heiden des nordatlantischen Raums mit Erica tetralix
 - 4030 Trockene europäische Heiden
 - 5130 Formationen von Juniperus communis auf Kalkheiden und -rasen [gemeint ist: auf Heiden und Kalkrasen]
 - 6430 Feuchte Hochstaudenfluren der planaren und montanen bis alpinen Stufe
 - 6510 Magere Flachland-Mähwiesen (Alopecurus pratensis, Sanguisorba officinalis)
 - 7110 Lebende Hochmoore
 - 7140 Übergangs- und Schwingrasenmoore
 - 7150 Torfmoor-Schlenken (Rhynchosporion)
 - 9110 Hainsimsen-Buchenwald (Luzulo-Fagetum)
 - 9120 Atlantischer, saurer Buchenwald mit Unterholz aus Stechpalme und gelegentlich Eibe (Quercion robur-petraeae oder Ilex-Fagetum)
 - 9130 Waldmeister-Buchenwald (Asperulo-Fagetum)
 - 9160 Subatlantischer oder mitteleuropäischer Stieleichenwald oder Eichen-Hainbuchenwald
 - 9190 Alte bodensaure Eichenwälder mit Quercus robur auf Sandebenen
 - 91D0 Moorwälder
 - 91E0 Auenwälder mit Alnus glutinosa und Fraxinus excelsior (Alno-Padion, Alnion incanae, Salicion albae)

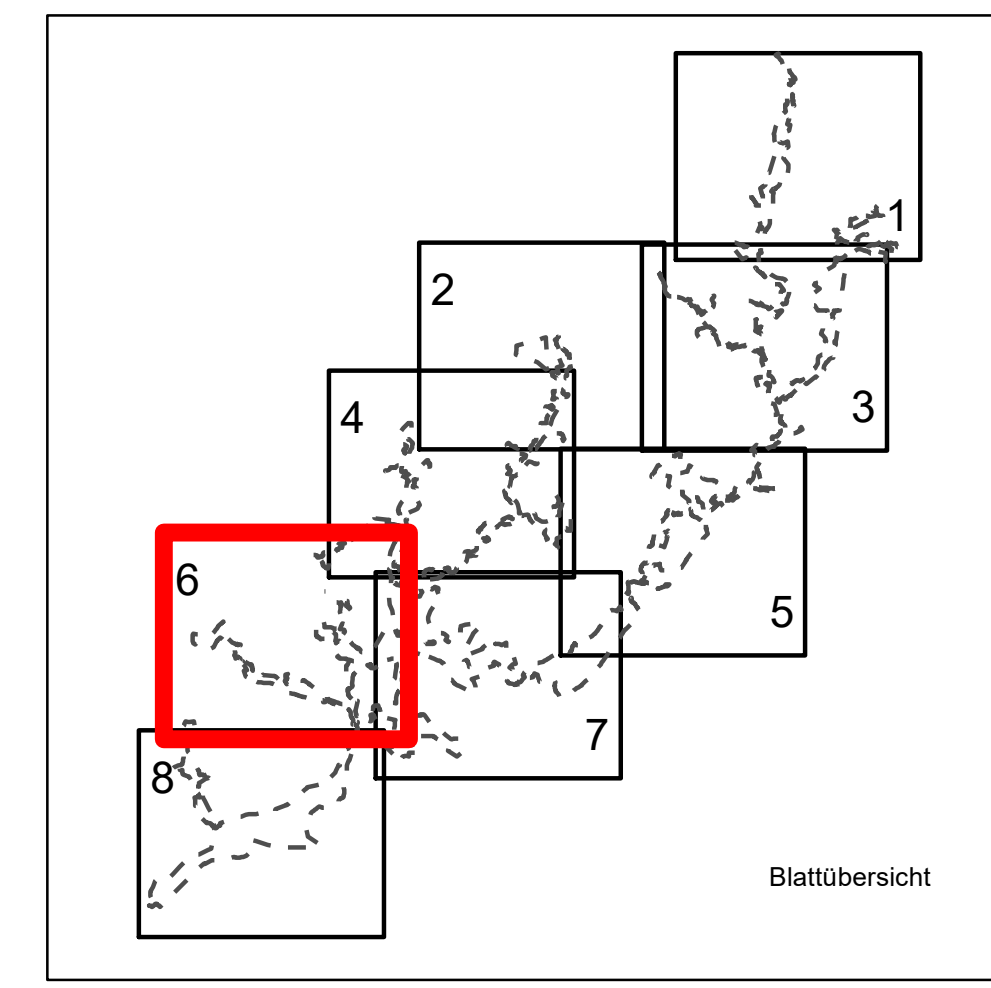
Nicht zu erreichende Flächen mit Übernahme der Vorkartierungsdaten

- 718430 Feuchte Hochstaudenfluren der planaren und montanen bis alpinen Stufe
- 716510 Magere Flachland-Mähwiesen (Alopecurus pratensis, Sanguisorba officinalis)
- 719190 Alte bodensaure Eichenwälder mit Quercus robur auf Sandebenen
- 919190 Auenwälder mit Alnus glutinosa und Fraxinus excelsior (Alno-Padion, Alnion incanae, Salicion albae)

FFH-Lebensraumtypen mit maßgeblichen Abweichungen gegenüber der FFH-Basiserfassung

- 1340 Salzwiesen im Binnenland
 - 9290 Artenreiche montane Borstgrasrasen (und submontan auf dem europäischen Festland) auf Silikatböden
 - 6400 Pfeifengraswiesen auf kalkreichem Boden, torfigen und tonig-schluffigen Böden (Molinion caeruleae)
- Quelle: nach GROBMEYER et al. (2018) einschließlich eigener Ergänzungen

- Sonstiges**
- Planungsraum
 - FFH-Gebiet Nr. 077 „Böhme“



Managementplan für das FFH-Gebiet Nr. 77 „Böhme“ und Nebengewässer im Landkreis Heidekreis

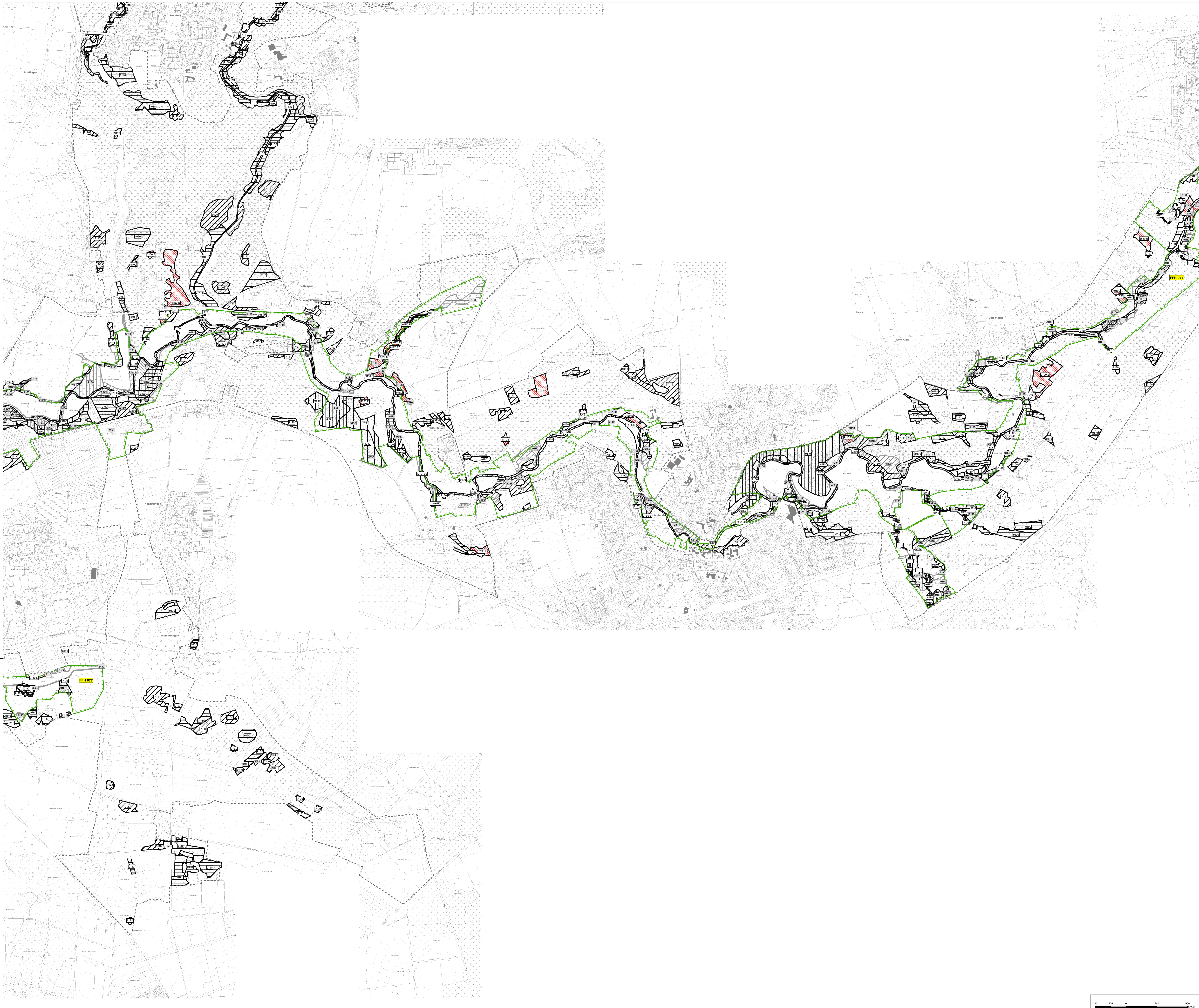
Erhaltungszustand der FFH-Lebensraumtypen

Landkreis Heidekreis Auftraggeber: Landkreis Heidekreis

Maßstab 1 : 10.000 NORD Karten-Nr. 4 Blatt 6

Prof. Dr. Thomas Kaiser - freier Landschaftsarchitekt bearb.: S.G. 08/22
Arbeitsgruppe Land & Wasser gez.: E.K./V.V. 08/22
Am Amshof 18 - 29355 Bienenbüchel - Tel. 0514/22575 - Fax 283964 gpx:





Erhaltungszustand der FFH-Lebensraumtypen
Bewertung der Flächen (Aktualisierung der Bestandsaufnahme)

- A hervorragender Erhaltungszustand
- B Gut, Wiederherstellung in kurzen bis mittleren Zeiträumen möglich
- C Mittel bis schlecht, Wiederherstellung schwierig oder unmöglich
- E Entwicklungsfächen

Quelle: nach GROBMEYER et al. (2018) einschließlich eigener Ergänzungen
 ohne Angaben nach LEHMANN & THIELCKE (2016)

Bewertung der Flächen mit maßgeblichen Abweichungen zur FFH-Basiserfassung

- A hervorragender Erhaltungszustand
- B Gut, Wiederherstellung in kurzen bis mittleren Zeiträumen möglich
- C Mittel bis schlecht, Wiederherstellung schwierig oder unmöglich
- E Entwicklungsfächen

Quelle: nach GROBMEYER et al. (2018) einschließlich eigener Ergänzungen
 Hinweis: Es erfolgt für die Flächen mit maßgeblichen Abweichungen zur FFH-Basiserfassung (vergleiche auch Karte 3) die Darstellung des Erhaltungszustandes der Bestände. Gegebenenfalls auch in Überlagerung mit der aktuellen Bewertung insofern sich eine Änderung gegenüber der FFH-Basiserfassung ergeben hat.

FFH-Lebensraumtypen
 Lebensraumtypen nach DRACHENFELS, O. v. (Stand Februar 2014)

- 3110 Oligotrophe, sehr schwach mineralische Gewässer der Sandebenen (Littoreletalia uniflorae)
- 3130 Oligo- bis mesotrophe stehende Gewässer mit Vegetation der Littoreletalia uniflorae und/oder der Isoetes-Najasprossia
- 3150 Natürliche eutrophe Seen mit einer Vegetation des Magnopotamions oder Hydrocharitids
- 3160 Dystrophe Seen und Teiche
- 3260 Flüsse der planaren bis montanen Stufe mit Vegetation des Ranunculion fluitantis und des Callitriche-Batrachion
- 4010 Feuchte Heiden des nordatlantischen Raums mit Erica tetralix
- 4030 Trockene europäische Heiden
- 5130 Formationen von Juniperus communis auf Kalkheiden und -rasen [gemeint ist: auf Heiden und Kalkrasen]
- 6430 Feuchte Hochstaudenfluren der planaren und montanen bis alpinen Stufe
- 6510 Magere Flachland-Mähwiesen (Alopecurus pratensis, Sanguisorba officinalis)
- 7110 Lebende Hochmoore
- 7140 Übergangs- und Schwingrasenmoore
- 7150 Torfmoor-Schlenken (Rhynchosporion)
- 9110 Hainsimsen-Buchengewald (Luzulo-Fagetum)
- 9120 Atlantischer, saurer Buchenwald mit Unterholz aus Stechpalme und gelegentlich Eibe (Quercion robur-petraeae oder Ilex-Fagetum)
- 9130 Waldmeister-Buchengewald (Asperulo-Fagetum)
- 9160 Subatlantischer oder mitteleuropäischer Stieleichenwald oder Eichen-Hainbuchenwald
- 9190 Alte bodensaure Eichenwälder mit Quercus robur auf Sandebenen
- 91D0 Moorwälder
- 91E0 Auenwälder mit Alnus glutinosa und Fraxinus excelsior (Alno-Padion, Alnion incanae, Salicion albae)

Nicht zu erreichende Flächen mit Übernahme der Vorkartierungsdaten

- 71843 Feuchte Hochstaudenfluren der planaren und montanen bis alpinen Stufe
- 71851 Magere Flachland-Mähwiesen (Alopecurus pratensis, Sanguisorba officinalis)
- 71910 Alte bodensaure Eichenwälder mit Quercus robur auf Sandebenen
- 71912 Auenwälder mit Alnus glutinosa und Fraxinus excelsior (Alno-Padion, Alnion incanae, Salicion albae)

FFH-Lebensraumtypen mit maßgeblichen Abweichungen gegenüber der FFH-Basiserfassung

- 1341 Salzwiesen im Binnenland
- 9250 Artenreiche montane Borstgrasrasen (und submontan auf dem europäischen Festland) auf Silikatböden
- 6401 Pfeifengraswiesen auf kalkreichem Boden, torfigen und tonig-schluffigen Böden (Molinion caeruleae)

Quelle: nach GROBMEYER et al. (2018) einschließlich eigener Ergänzungen

Sonstiges

- Planungsraum
- FFH-Gebiet Nr. 077 'Böhme'

Blattübersicht

Quelle: Kartengrundlage: VAG, Anlag zu den Geländedaten der Vektordatenbank Vermessungs- und Katasterverwaltung © 2016 LGLN

Managementplan für das FFH-Gebietes Nr. 77 „Böhme“ und Nebengewässer im Landkreis Heidekreis

Erhaltungszustand der FFH-Lebensraumtypen

Auftraggeber:
Landkreis Heidekreis

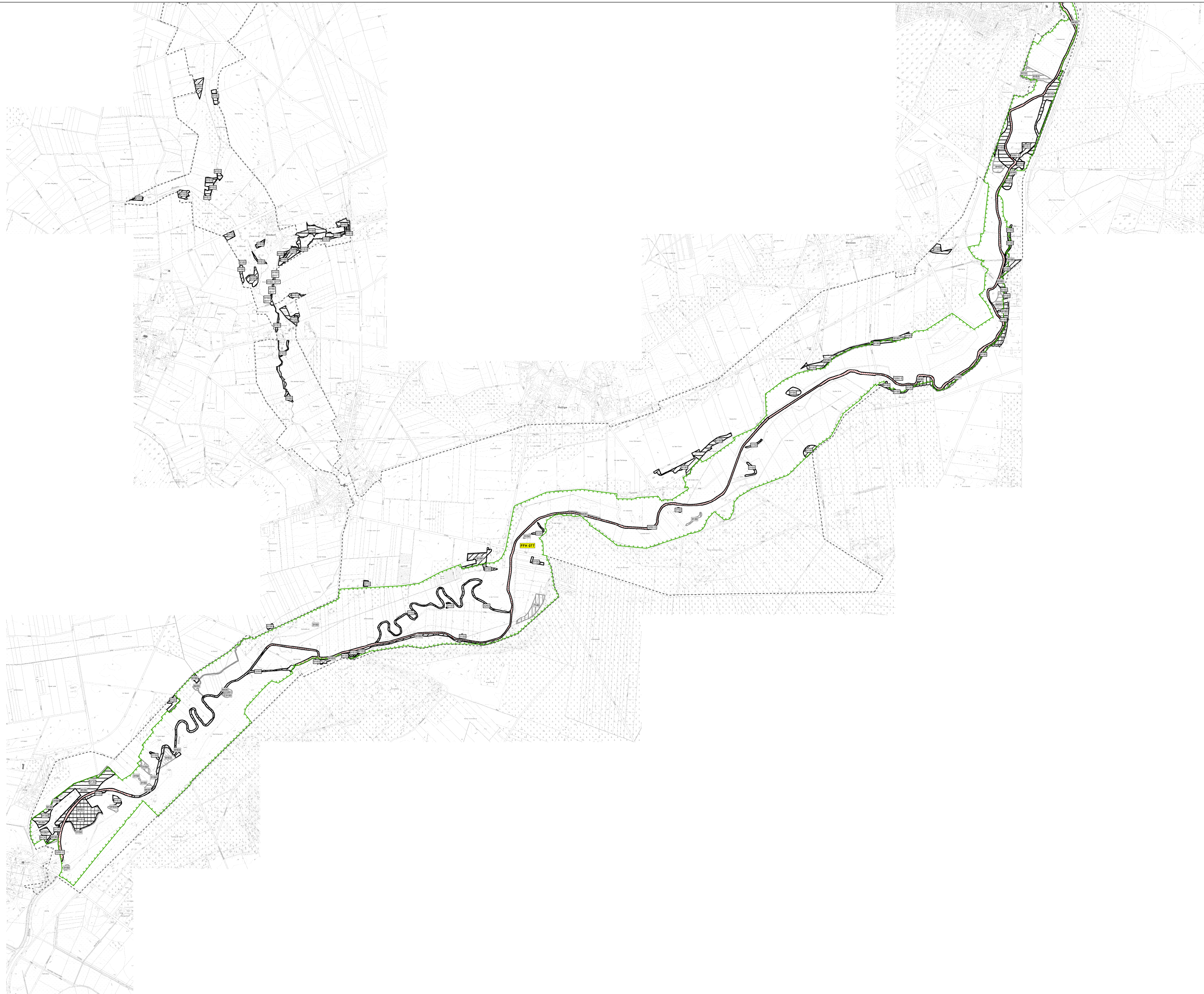
Maßstab: 1 : 10.000 N NORD Karten-Nr. 4 Blatt 7

Prof. Dr. Thomas Kaiser - freier Landschaftsarchitekt
Arbeitsgruppe Land & Wasser

bearb.: S.G. 09/22
gez.: E.K./V.V. 09/22
proj.: gpx

Am Amshof 18 - 29355 Boodenbühl - Tel. 05145/2575 - Fax 283664

G.8516



Erhaltungszustand der FFH-Lebensraumtypen
Bewertung der Flächen (Aktualisierung der Bestandsaufnahme)

- A hervorragender Erhaltungszustand
- B Gut, Wiederherstellung in kurzen bis mittleren Zeiträumen möglich
- C Mittel bis schlecht, Wiederherstellung schwierig oder unmöglich
- E Entwicklungsfächen

Quelle: nach GROBMEYER et al. (2018) einschließlich eigener Ergänzungen
 ohne Angaben nach LEHMANN & THIELCKE (2016)

Bewertung der Flächen mit maßgeblichen Abweichungen zur FFH-Basiserfassung

- A hervorragender Erhaltungszustand
- B Gut, Wiederherstellung in kurzen bis mittleren Zeiträumen möglich
- C Mittel bis schlecht, Wiederherstellung schwierig oder unmöglich
- E Entwicklungsfächen

Quelle: nach GROBMEYER et al. (2018) einschließlich eigener Ergänzungen
 Hinweis: Es erfolgt für die Flächen mit maßgeblichen Abweichungen zur FFH-Basiserfassung (vergleiche auch Karte 3) die Darstellung des Erhaltungszustandes der Bestände. Gegebenenfalls auch in Übereinstimmung mit der aktuellen Bewertung insofern sich eine Änderung gegenüber der FFH-Basiserfassung ergeben hat.

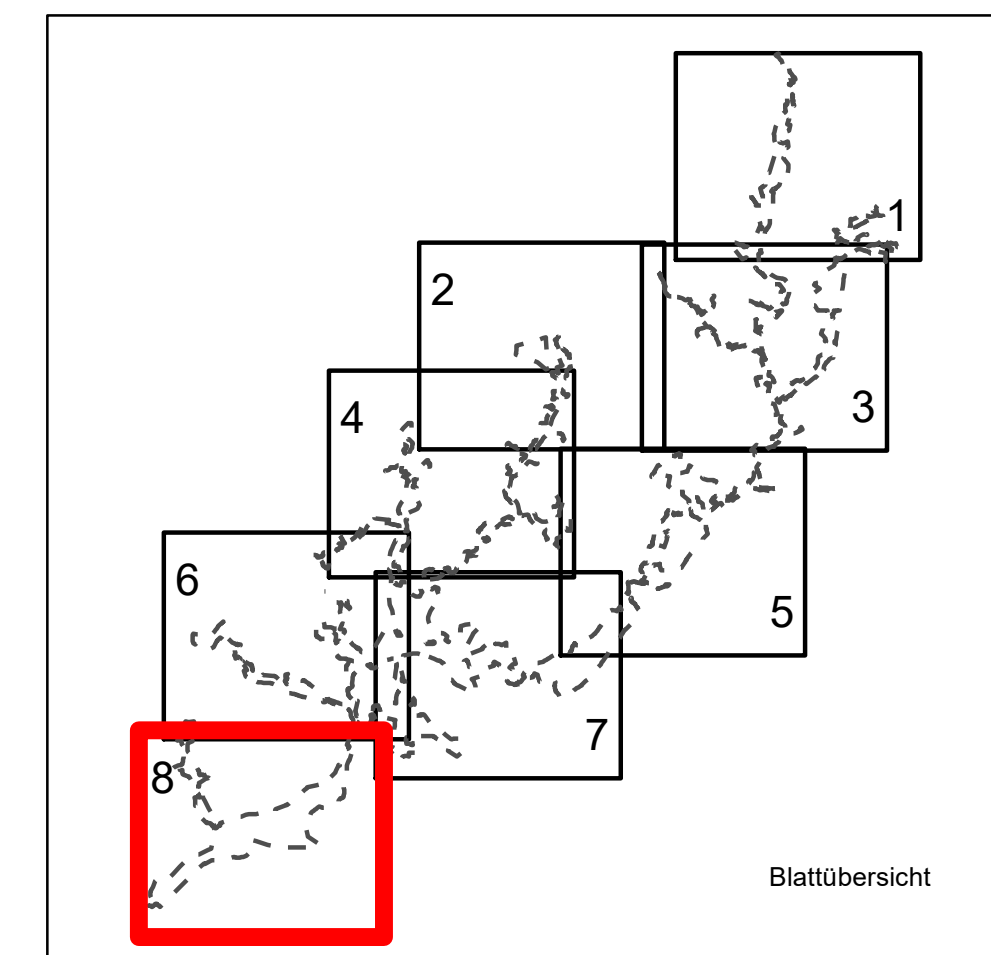
- FFH-Lebensraumtypen** Quelle: Biotopkartierung ALAND 2010; Legende GROBMEYER et al. 2018; Lebensraumtypen nach DRACHENFELS, O. v. (Stand Februar 2014)
- 3110** Oligotrophe, sehr schwach mineralische Gewässer der Sandebenen (Littoreletalia uniflorae)
 - 3130** Oligo- bis mesotrophe stehende Gewässer mit Vegetation der Littoreletalia uniflorae und/oder der Isoetes-Najasprossia
 - 3150** Natürliche eutrophe Seen mit einer Vegetation des Magnopotamions oder Hydrocharitons
 - 3160** Dystrophe Seen und Teiche
 - 3260** Flüsse der planaren bis montanen Stufe mit Vegetation des Ranunculion fluitantis und des Callitriche-Batrachion
 - 4010** Feuchte Heiden des nordatlantischen Raums mit Erica tetralix
 - 4030** Trockene europäische Heiden
 - 5130** Formationen von Juniperus communis auf Kalkheiden und -rasen [gemeint ist: auf Heiden und Kalkrasen]
 - 6430** Feuchte Hochstaudenfluren der planaren und montanen bis alpinen Stufe
 - 6510** Magere Flachland-Mähwiesen (Alopecurus pratensis, Sanguisorba officinalis)
 - 7110** Lebende Hochmoore
 - 7140** Übergangs- und Schwingrasenmoore
 - 7150** Torfmoor-Schlenken (Rhynchosporion)
 - 9110** Hainsimsen-Buchewald (Luzulo-Fagetum)
 - 9120** Atlantischer, saurer Buchenwald mit Unterholz aus Stechpalme und gelegentlich Eibe (Quercion robur-petraee oder Ilex-Fagetum)
 - 9130** Waldmeister-Buchewald (Asperulo-Fagetum)
 - 9160** Subatlantischer oder mitteleuropäischer Stieleichenwald oder Eichen-Hainbuchenwald
 - 9190** Alte bodensaure Eichenwälder mit Quercus robur auf Sandebenen
 - 91D0** Moorwälder
 - 91E0** Auenwälder mit Alnus glutinosa und Fraxinus excelsior (Alno-Padion, Alnion incanae, Salicion albae)

- Nicht zu erreichende Flächen mit Übernahme der Vorkartierungsdaten**
- 71843** Feuchte Hochstaudenfluren der planaren und montanen bis alpinen Stufe
 - 71851** Magere Flachland-Mähwiesen (Alopecurus pratensis, Sanguisorba officinalis)
 - 71910** Alte bodensaure Eichenwälder mit Quercus robur auf Sandebenen
 - 71912** Auenwälder mit Alnus glutinosa und Fraxinus excelsior (Alno-Padion, Alnion incanae, Salicion albae)

- FFH-Lebensraumtypen mit maßgeblichen Abweichungen gegenüber der FFH-Basiserfassung**
- 1341** Salzwiesen im Binnenland
 - 6020** Artenreiche montane Borstgrasrasen (und submontan auf dem europäischen Festland) auf Silikatböden
 - 6401** Pfeifengraswiesen auf kalkreichem Boden, torfigen und tonig-schluffigen Böden (Molinion caeruleae)
- Quelle: nach GROBMEYER et al. (2018) einschließlich eigener Ergänzungen

Sonstiges

- Planungsraum
- FFH-Gebiet Nr. 077 'Böhme'



Quelle: Kartengrundlage: A/L; Auszug aus der Gebietskarte der Niedersächsischen Forstwirtschaftlichen Vermessungs- und Katasterverwaltung © 2016

Managementplan für das FFH-Gebiet Nr. 77 „Böhme“ und Nebengewässer im Landkreis Heidekreis

Erhaltungszustand der FFH-Lebensraumtypen

Heidekreis Auftraggeber: Landkreis Heidekreis

Maßstab 1 : 10.000 NORD Karten-Nr. 4 Blatt 8

Prof. Dr. Thomas Kaiser - freier Landschaftsarchitekt bearb.: S.G. 08/22
 Arbeitsgruppe Land & Wasser gez.: E.K./V.V. 08/22

Am Amshof 18 - 29355 Bienenbüschel - Tel. 05145/2575 - Fax 283664 GPN

