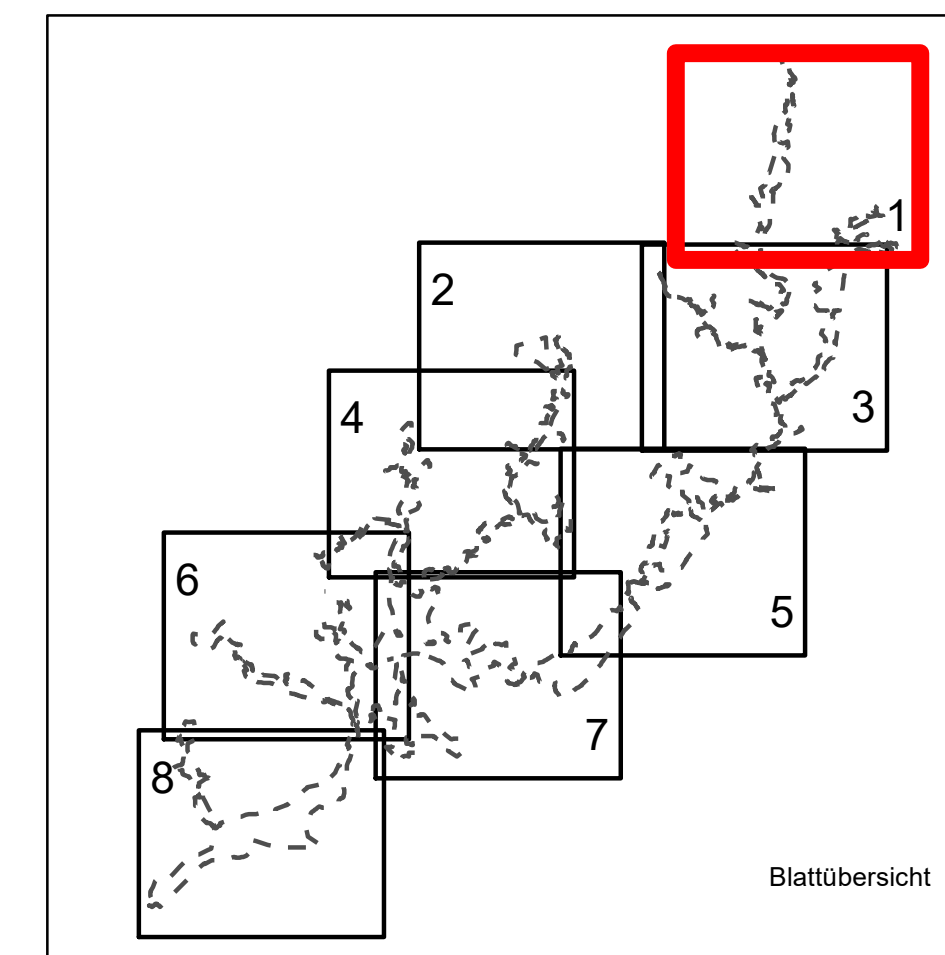


- FFH-Lebensraumtypen** (Quelle: Biotopkartierung ALAND 2017, vergliche GROBMEYER et al. 2016)
- Oligotrophe, sehr schwach mineralische Gewässer der Sandebenen (Littorelletia uniflorae)
  - Oligo- bis mesotrophe stehende Gewässer mit Vegetation der Littorelletia uniflorae und/oder der Isoetes-Nannopteris
  - Natürliche eutrophe Seen mit einer Vegetation des Magnopotamions oder Hydrocharitons
  - Dystrophe Seen und Teiche
  - Flüsse der planaren bis montanen Stufe mit Vegetation des Ranunculion fluitantis und des Callitriche-Batrachion
  - Feuchte Heiden des nordatlantischen Raums mit Erica tetralix
  - Trockene europäische Heiden
  - Formationen von Juniperus communis auf Kalkheiden und -riesen (gemeint ist: auf Heiden und Kalkrasen)
  - Feuchte Hochstaudenfluren der planaren und montanen bis alpinen Stufe
  - Magere Flachland-Mähwiesen (Alopecurus pratensis, Sanguisorba officinalis)
  - Lebende Hochmoore
  - Übergangs- und Schwingrasenmoore
  - Torfmoor-Schlenken (Rhynchosporion)
  - Hainsimsen-Buchenwald (Luzulo-Fagetum)
  - Atlantischer, saurer Buchenwald mit Unterholz aus Stechpalme und gelegentlich Eibe (Quercion robur-petraea oder Ilici-Fagetum)
  - Waldmeister-Buchenwald (Asperulo-Fagetum)
  - Subatlantischer oder mitteleuropäischer Stieleichenwald oder Eichen-Hainbuchenwald
  - Alte bodensaure Eichenwälder mit Quercus robur auf Sandebenen
  - Moorwälder
  - Auenwälder mit Alnus glutinosa und Fraxinus excelsior (Alno-Padion, Alhion incanae, Salicion albae)
- Nicht zu erreichende Flächen mit Übernahme der Vorkartierungsdaten**
- Feuchte Hochstaudenfluren der planaren und montanen bis alpinen Stufe
  - Magere Flachland-Mähwiesen (Alopecurus pratensis, Sanguisorba officinalis)
  - Alte bodensaure Eichenwälder mit Quercus robur auf Sandebenen
  - Auenwälder mit Alnus glutinosa und Fraxinus excelsior (Alno-Padion, Alhion incanae, Salicion albae)
- Entwicklungsflächen**
- Abweichungen zur FFH-Basierfassung**
- mäßige Abweichungen gegenüber der FFH-Basierfassung
  - Salzwiesen im Binneland
  - Artenreiche montane Borstgrasrasen (und submontan auf dem europäischen Festland) auf Silikatböden
  - Pfeifengraswiesen auf kalkreichem Boden, torfigen und tonig-schluffigen Böden (Molinion caeruleae)
- Quelle: nach GROBMEYER et al. (2016) einschließlich eigener Ergänzungen
- Sonstiges**
- Planungsraum
  - FFH-Gebiet Nr. 077 "Böhme"



Quelle: Kartengrundlage: AFG, Auszug aus der Geländekarte der Westfälischen Vermessungs- und Katasterverwaltung © 2016

**Managementplan für das FFH-Gebiet Nr. 77 „Böhme“  
und Nebengewässer  
im Landkreis Heidekreis**

**FFH-Lebensraumtypen**

Auftraggeber:  
Landkreis Heidekreis

|  |           |   |
|--|-----------|---|
| Maßstab: 1 : 10.000  | N<br>NORD | Karten-Nr. 3 Blatt 1                              |
| Prof. Dr. Thomas Kaiser - freier Landschaftsarchitekt<br>Arbeitsgruppe Land & Wasser |           | Seit: S.G. 08/22<br>gez.: E.K./V.V. 08/22<br>gpx: |
| Am Amshof 18 - 29355 Beedenbettel - Tel. 0514522575 - Fax 283964                     |           |   |

G 8516

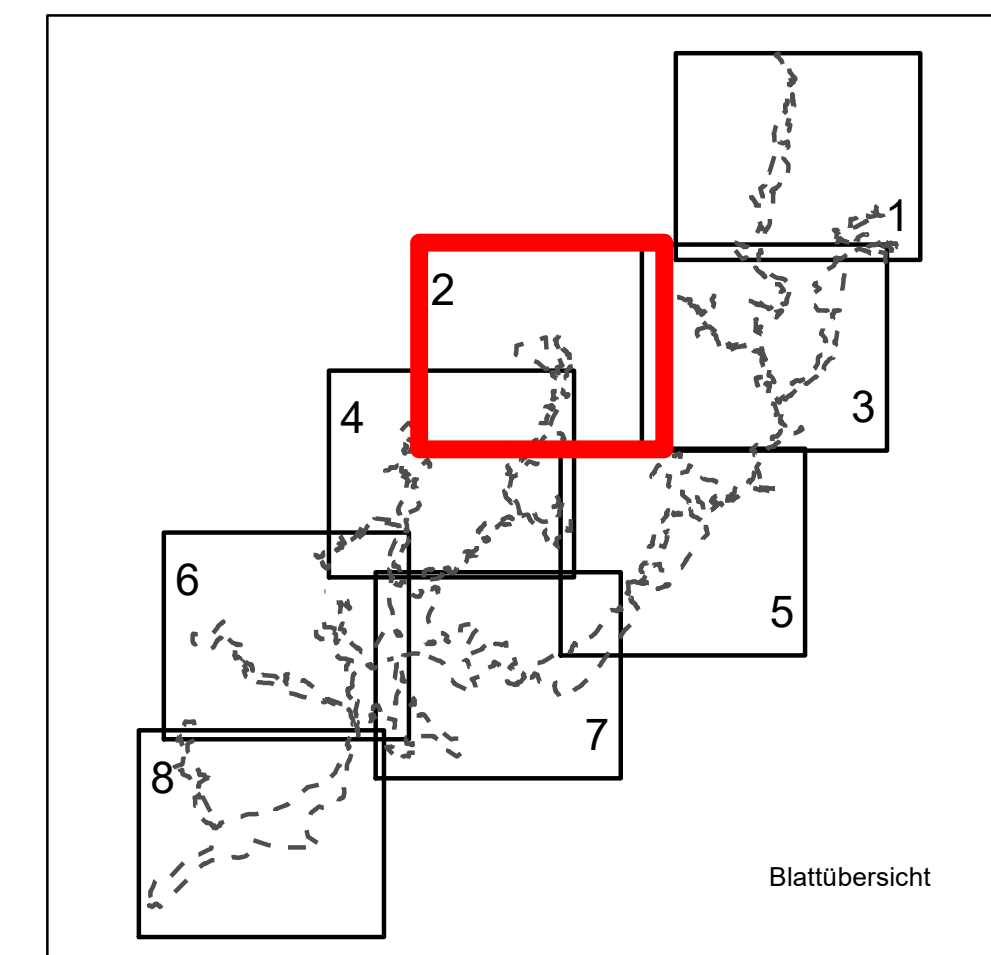
- FFH-Lebensraumtypen**
- 1310\* Oligotrophe, sehr schwach mineralische Gewässer der Sandebenen (Littorelletalia uniflorae)
  - 1320\* Oligo- bis mesotrophe stehende Gewässer mit Vegetation der Littorelletalia uniflorae und/oder der Isoetes-Najasvegetation
  - 1330\* Natürliche eutrophe Seen mit einer Vegetation des Magnopotamions oder Hydrocharitons
  - 1340\* Dystrophe Seen und Teiche
  - 1350\* Flüsse der planaren bis montanen Stufe mit Vegetation des Ranunculion fluitantis und des Callitriche-Batrachion
  - 1410\* Feuchte Heiden des nordatlantischen Raums mit Erica tetralix
  - 1420\* Trockene europäische Heiden
  - 1510\* Formationen von Juniperus communis auf Kalkheiden und -rasen [gemeint ist: auf Heiden und Kalkrasen]
  - 1610\* Feuchte Hochstaudenfluren der planaren und montanen bis alpinen Stufe
  - 1620\* Magere Flachland-Mähwiesen (Alopecurus pratensis, Sanguisorba officinalis)
  - 1710\* Lebende Hochmoore
  - 1720\* Übergangs- und Schwingrasenmoore
  - 1810\* Torfmoor-Schlenken (Rhynchosporion)
  - 2110\* Hainsimsen-Buchenwald (Luzulo-Fagetum)
  - 2210\* Atlantischer, saurer Buchenwald mit Unterholz aus Stechpalme und gelegentlich Erbe (Quercion robur-petraeae oder Ilici-Fagetum)
  - 2310\* Waldmeister-Buchenwald (Asperulo-Fagetum)
  - 2410\* Subatlantischer oder mitteleuropäischer Stieleichenwald oder Eichen-Hainbuchenwald
  - 2510\* Alte bodensaure Eichenwälder mit Quercus robur auf Sandebenen
  - 2610\* Moorwälder
  - 2710\* Auenwälder mit Alnus glutinosa und Fraxinus excelsior (Alno-Padon, Alhion incanae, Salicion albae)

- Nicht zu erreichende Flächen mit Übernahme der Vorkartierungsdaten**
- 1610\* Feuchte Hochstaudenfluren der planaren und montanen bis alpinen Stufe
  - 1620\* Magere Flachland-Mähwiesen (Alopecurus pratensis, Sanguisorba officinalis)
  - 2510\* Alte bodensaure Eichenwälder mit Quercus robur auf Sandebenen
  - 2710\* Auenwälder mit Alnus glutinosa und Fraxinus excelsior (Alno-Padon, Alhion incanae, Salicion albae)

- Abweichungen zur FFH-Basiserfassung**
- 1360\* maßgebliche Abweichungen gegenüber der FFH-Basiserfassung
  - 1390\* Salzwiesen im Binneland
  - 1690\* Artenreiche montane Borstgrasrasen (und submontan auf dem europäischen Festland) auf Silikatböden
  - 1840\* Pfeifengraswiesen auf kalkreichem Boden, torfigen und tonig-schluffigen Böden (Molinion caeruleae)

Quelle: nach GROBMEYER et al. (2016) einschließlich eigener Ergänzungen

- Sonstiges**
- Planungsraum
  - FFH 77 FFH-Gebiet Nr. 077 "Böhme"



Quelle: Kartingegründer AG, Auszug aus der Gebietskarte der Westfälischen Vertriebs- und Kartierungsgesellschaft mbH © 2016

**Managementplan für das FFH-Gebiet Nr. 77 „Böhme“  
und Nebengewässer  
im Landkreis Heidekreis**

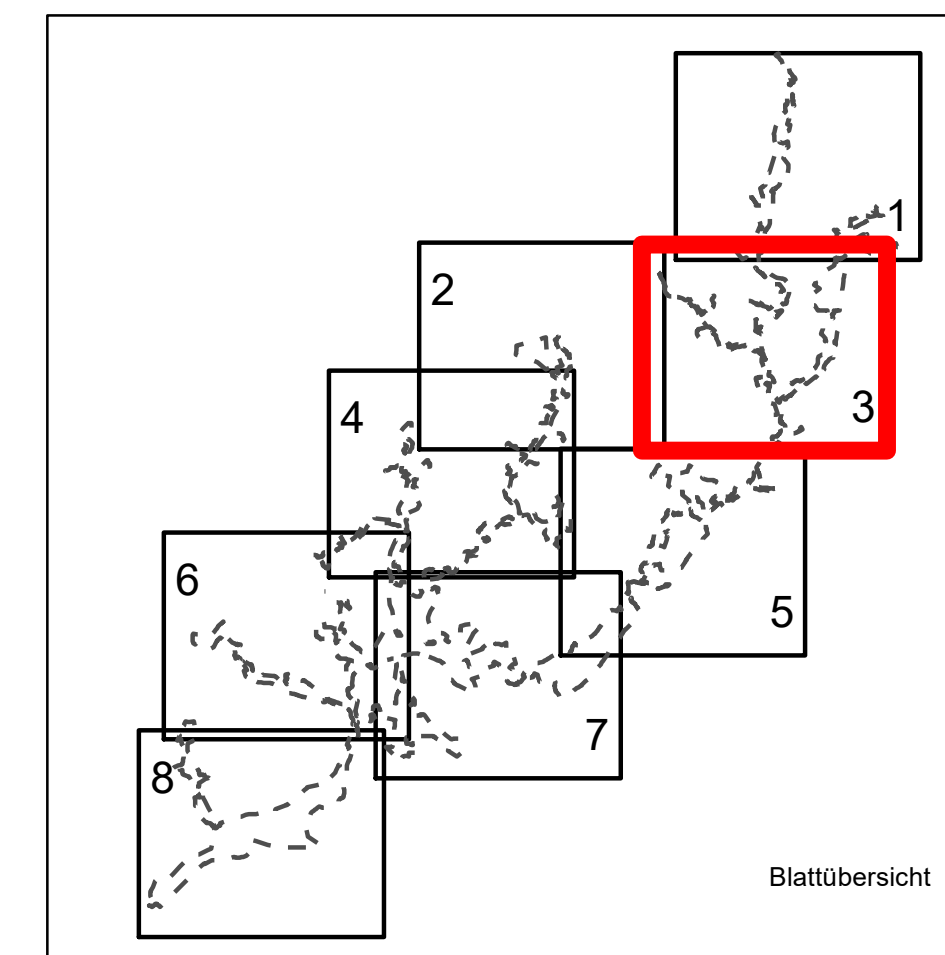
**FFH-Lebensraumtypen**

**Heidekreis** Auftraggeber:  
Landkreis Heidekreis

|  |           |   |
|--|-----------|---|
| Maßstab: 1 : 10.000  | N<br>NORD | Karten-Nr. 3 Blatt 2                                |
| Prof. Dr. Thomas Kaiser - freier Landschaftsarchitekt<br>Arbeitsgruppe Land & Wasser |           | bearb.: S.G. 08/22<br>gez.: E.K./V.V. 08/22<br>gpx: |
| Am Amthof 18 - 29155 Boedenstedt - Tel. 0514/22575 - Fax 283964                      |           |   |



- FFH-Lebensraumtypen**
- 3130\* Oligotrophe, sehr schwach mineralische Gewässer der Sandebenen (Littorelletalia uniflorae)
  - 3132\* Oligo- bis mesotrophe stehende Gewässer mit Vegetation der Littorelletalia uniflorae und/oder der Isoetes-Najasquicetalia
  - 3150\* Natürliche eutrophe Seen mit einer Vegetation des Magnopotamions oder Hydrocharitaceen
  - 3160\* Dystrophe Seen und Teiche
  - 3240\* Flüsse der planaren bis montanen Stufe mit Vegetation des Ranunculion fluitantis und des Callitriche-Batrachion
  - 4010\* Feuchte Heiden des nordatlantischen Raums mit Erica tetralix
  - 4030\* Trockene europäische Heiden
  - 4040\* Formationen von Juniperus communis auf Kalkheiden und -riesen (gemeint ist: auf Heiden und Kalksassen)
  - 4050\* Feuchte Hochstaudenfluren der planaren und montanen bis alpinen Stufe
  - 4060\* Magere Flachland-Mähwiesen (Alopecurus pratensis, Sanguisorba officinalis)
  - 4070\* Lebende Hochmoore
  - 4080\* Übergangs- und Schwingrasenmoore
  - 4100\* Torfmoor-Schlenken (Rhynchosporion)
  - 4110\* Hainsimsen-Buchenwald (Luzulo-Fagetum)
  - 4120\* Altältnischer, saurer Buchenwald mit Unterholz aus Stechpalme und gelegentlich Eibe (Quercion robur-petraea oder ilicis-Fagetum)
  - 4130\* Waldmeister-Buchenwald (Asperulo-Fagetum)
  - 4140\* Subatlantischer oder mitteleuropäischer Stieleichenwald oder Eichen-Hainbuchenwald
  - 4150\* Alte bodensaure Eichenwälder mit Quercus robur auf Sandebenen
  - 4160\* Moorwälder
  - 4170\* Auenwälder mit Alnus glutinosa und Fraxinus excelsior (Alno-Padion, Alnion incanae, Salicion albae)
- Nicht zu erreichende Flächen mit Übernahme der Vorkartierungsdaten**
- 4050\* Feuchte Hochstaudenfluren der planaren und montanen bis alpinen Stufe
  - 4060\* Magere Flachland-Mähwiesen (Alopecurus pratensis, Sanguisorba officinalis)
  - 4140\* Alte bodensaure Eichenwälder mit Quercus robur auf Sandebenen
  - 4170\* Auenwälder mit Alnus glutinosa und Fraxinus excelsior (Alno-Padion, Alnion incanae, Salicion albae)
- Entwicklungsflächen**
- ▨ Entwicklungsflächen
- Abweichungen zur FFH-Basiserfassung**
- 3000\* mäßige Abweichungen gegenüber der FFH-Basiserfassung
  - 3005\* Salzwiesen im Binnenland
  - 4090\* Artenreiche montane Borstgrasrasen (und submontan auf dem europäischen Festland) auf Silikatböden
  - 4180\* Pfeifengraswiesen auf kalkreichem Boden, torfigen und tonig-schluffigen Böden (Molinion caeruleae)
- Quelle: nach GROBMEYER et al. (2016) einschließlich eigener Ergänzungen
- Sonstiges**
- Planungsraum
  - FFH-Gebiet Nr. 077 "Böhme"



Quelle: Kartengrundlage: AIG, Auszug aus der Gebietskarte der Niedersächsischen Forstverwaltung und Katasterverwaltung © 2016 LGLN

**Managementplan für das FFH-Gebiet Nr. 77 „Böhme“  
und Nebengewässer  
im Landkreis Heidekreis**

**FFH-Lebensraumtypen**

**Heidekreis** Auftraggeber:  
Landkreis Heidekreis

|  |           |   |
|--|-----------|---|
| Maßstab 1 : 10.000   | N<br>NORD | Karten-Nr. 3 Blatt 3                                |
| Prof. Dr. Thomas Kaiser - freier Landschaftsarchitekt<br>Arbeitsgruppe Land & Wasser |           | bearb.: S.G. 08/22<br>gez.: E.K./V.V. 08/22<br>gpx: |

Am Amshof 18 - 29355 Beedenbühl - Tel. 0514522575 - Fax 283964

G 8516

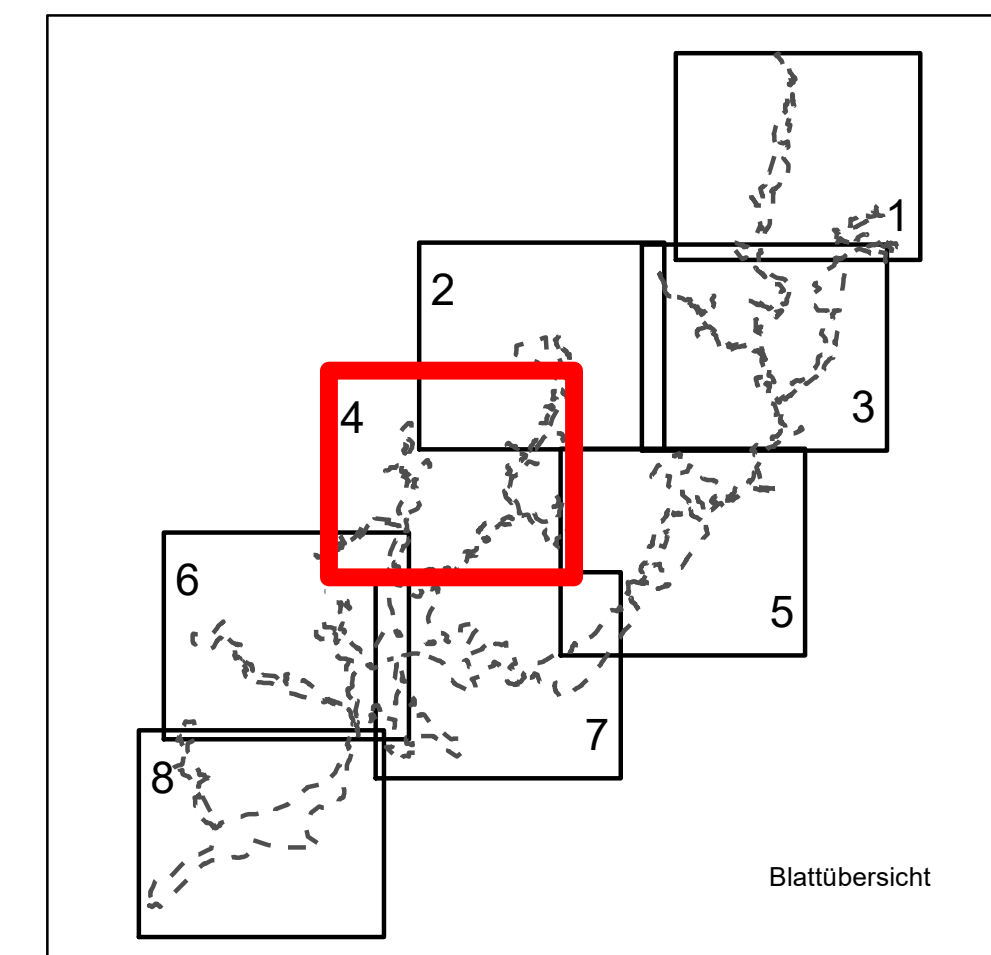
- FFH-Lebensraumtypen**
- Oligotrophe, sehr schwach mineralische Gewässer der Sandebenen (Littorelletalia uniflorae)
  - Oligo- bis mesotrophe stehende Gewässer mit Vegetation der Littorelletalia uniflorae und/oder der Ictio-Nanniquitetea
  - Natürliche eutrophe Seen mit einer Vegetation des Magnopotamions oder Hydrocharitons
  - Dystrophe Seen und Teiche
  - Flüsse der planaren bis montanen Stufe mit Vegetation des Ranunculion fluitantis und des Callitriche-Batrachion
  - Feuchte Heiden des nordatlantischen Raums mit Erica tetralix
  - Trockene europäische Heiden
  - Formationen von Juniperus communis auf Kalkheiden und -riesen (gemeint ist: auf Heiden und Kalkrasen)
  - Feuchte Hochstaudenfluren der planaren und montanen bis alpinen Stufe
  - Magere Flachland-Mähwiesen (Alopecurus pratensis, Sanguisorba officinalis)
  - Lebende Hochmoore
  - Übergangs- und Schwingrasenmoore
  - Torfmoor-Schlenken (Rhynchosporion)
  - Hainsimsen-Buchenwald (Luzulo-Fagetum)
  - Atlantischer, saurer Buchenwald mit Unterholz aus Stechpalme und gelegentlich Eibe (Quercion robur-petraea oder Ilici-Fagetum)
  - Waldmeister-Buchenwald (Asperulo-Fagetum)
  - Subatlantischer oder mitteleuropäischer Stieleichenwald oder Eichen-Hainbuchenwald
  - Alte bodensaure Eichenwälder mit Quercus robur auf Sandebenen
  - Moorwälder
  - Auenwälder mit Alnus glutinosa und Fraxinus excelsior (Alno-Padion, Alnion incanae, Salicion albae)

- Nicht zu erreichende Flächen mit Übernahme der Vorkartierungsdaten**
- Feuchte Hochstaudenfluren der planaren und montanen bis alpinen Stufe
  - Magere Flachland-Mähwiesen (Alopecurus pratensis, Sanguisorba officinalis)
  - Alte bodensaure Eichenwälder mit Quercus robur auf Sandebenen
  - Auenwälder mit Alnus glutinosa und Fraxinus excelsior (Alno-Padion, Alnion incanae, Salicion albae)

- Abweichungen zur FFH-Basierfassung**
- maßgebliche Abweichungen gegenüber der FFH-Basierfassung
  - Salzwiesen im Binneland
  - Artenreiche montane Borstgrasrasen (und submontan auf dem europäischen Festland) auf Silikatböden
  - Pfeifengraswiesen auf kalkreichem Boden, torfigen und tonig-schluffigen Böden (Molinion caeruleae)

Quelle: nach GROBMEYER et al. (2016) einschließlich eigener Ergänzungen

- Sonstiges**
- Planungsraum
  - FFH-Gebiet Nr. 077 "Böhme"



Quelle: Kartengrundlage: AVE, Anlag aus der Geländekarte der Historischen Vermessungs- und Katasterverwaltung © 2016 LGLN

**Managementplan für das FFH-Gebiet Nr. 77 „Böhme“  
und Nebengewässer  
im Landkreis Heidekreis**

**FFH-Lebensraumtypen**

|  |  |  |                      |
|--|--|--|----------------------|
| Auftraggeber:<br>Landkreis Heidekreis                          | NORD   |  | Karten-Nr. 3 Blatt 4 |
|  | Prof. Dr. Thomas Kaiser - freier Landschaftsarchitekt<br>Arbeitsgruppe Land & Wasser |  |                      |
| Am Amshof 18 - 29355 Boedenbühl - Tel. 05145/2275 - Fax 283964 |  |  |                      |



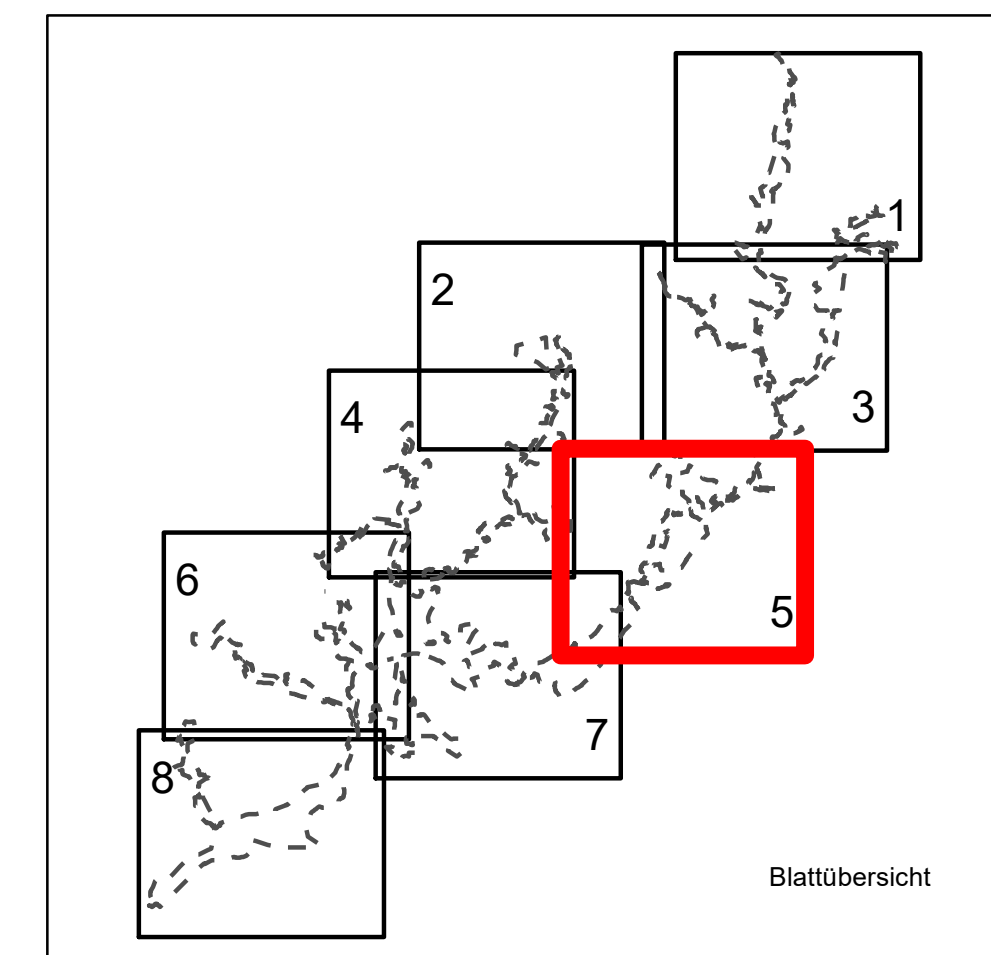
- FFH-Lebensraumtypen**
- 13100 Oligotrophe, sehr schwach mineralische Gewässer der Sandebenen (Littorelletalia uniflorae)
  - 13120 Oligo- bis mesotrophe stehende Gewässer mit Vegetation der Littorelletalia uniflorae und/oder der Isoetes-Najasvegetation
  - 13130 Natürliche eutrophe Seen mit einer Vegetation des Magnopotamions oder Hydrocharitons
  - 13140 Dystrophe Seen und Teiche
  - 13200 Flüsse der planaren bis montanen Stufe mit Vegetation des Ranunculion fluitantis und des Callitriche-Batrachion
  - 14100 Feuchte Heiden des nordatlantischen Raums mit Erica tetralix
  - 14200 Trockene europäische Heiden
  - 15100 Formationen von Juniperus communis auf Kalkheiden und -riesen (gemeint ist: auf Heiden und Kalksassen)
  - 16100 Feuchte Hochstaudenfluren der planaren und montanen bis alpinen Stufe
  - 16200 Magere Flachland-Mähwiesen (Alopecurus pratensis, Sanguisorba officinalis)
  - 16300 Lebende Hochmoore
  - 16400 Übergangs- und Schwingrasenmoore
  - 16500 Torfmoor-Schlenken (Rhynchosporion)
  - 17100 Hainsimsen-Buchenwald (Luzulo-Fagetum)
  - 17200 Atlantischer, saurer Buchenwald mit Unterholz aus Stechpalme und gelegentlich Erbe (Quercion robur-petraee oder ilicis-Fagetum)
  - 17300 Waldmeister-Buchenwald (Asperulo-Fagetum)
  - 17400 Subatlantischer oder mitteleuropäischer Stieleichenwald oder Eichen-Hainbuchenwald
  - 18100 Alte bodensaure Eichenwälder mit Quercus robur auf Sandebenen
  - 18200 Moorwälder
  - 18300 Auenwälder mit Alnus glutinosa und Fraxinus excelsior (Alno-Padion, Alnion incanae, Salicion albae)

- Nicht zu erreichende Flächen mit Übernahme der Vorkartierungsdaten**
- 16100 Feuchte Hochstaudenfluren der planaren und montanen bis alpinen Stufe
  - 16200 Magere Flachland-Mähwiesen (Alopecurus pratensis, Sanguisorba officinalis)
  - 18100 Alte bodensaure Eichenwälder mit Quercus robur auf Sandebenen
  - 18300 Auenwälder mit Alnus glutinosa und Fraxinus excelsior (Alno-Padion, Alnion incanae, Salicion albae)

- Abweichungen zur FFH-Basiserfassung**
- 13400 maßgebliche Abweichungen gegenüber der FFH-Basiserfassung
  - 13401 Salzwiesen im Binneland
  - 16101 Artenreiche montane Borstgrasrasen (und submontan auf dem europäischen Festland) auf Silikatböden
  - 16102 Pfeifengraswiesen auf kalkreichem Boden, torfigen und tonig-schluffigen Böden (Molinion caeruleae)

Quelle: nach GROBMEYER et al. (2016) einschließlich eigener Ergänzungen

- Sonstiges**
- Planungsraum
  - FFH-Gebiet Nr. 077 "Böhme"



Quelle: Kartographie AG, Auszug aus der Geländekarte der Niedersächsischen Vermessungs- und Katasterverwaltung © 2016

**Managementplan für das FFH-Gebiet Nr. 77 „Böhme“ und Nebengewässer im Landkreis Heidekreis**

**FFH-Lebensraumtypen**

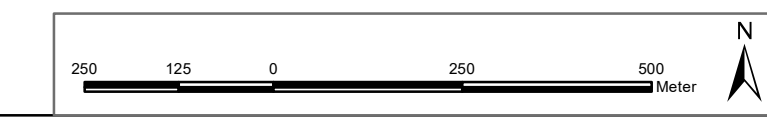
**Heidekreis** Auftraggeber:  
Landkreis Heidekreis

Maßstab: 1 : 10.000 Karten-Nr. 3 Blatt 5

Prof. Dr. Thomas Kaiser - freier Landschaftsarchitekt bearb.: S.G. 08/22

Arbeitsgruppe Land & Wasser gez.: E.K./V.V. 08/22

Am Ammshof 18 - 29355 Beedenbühl - Tel. 0514522575 - Fax 283964 gpx:



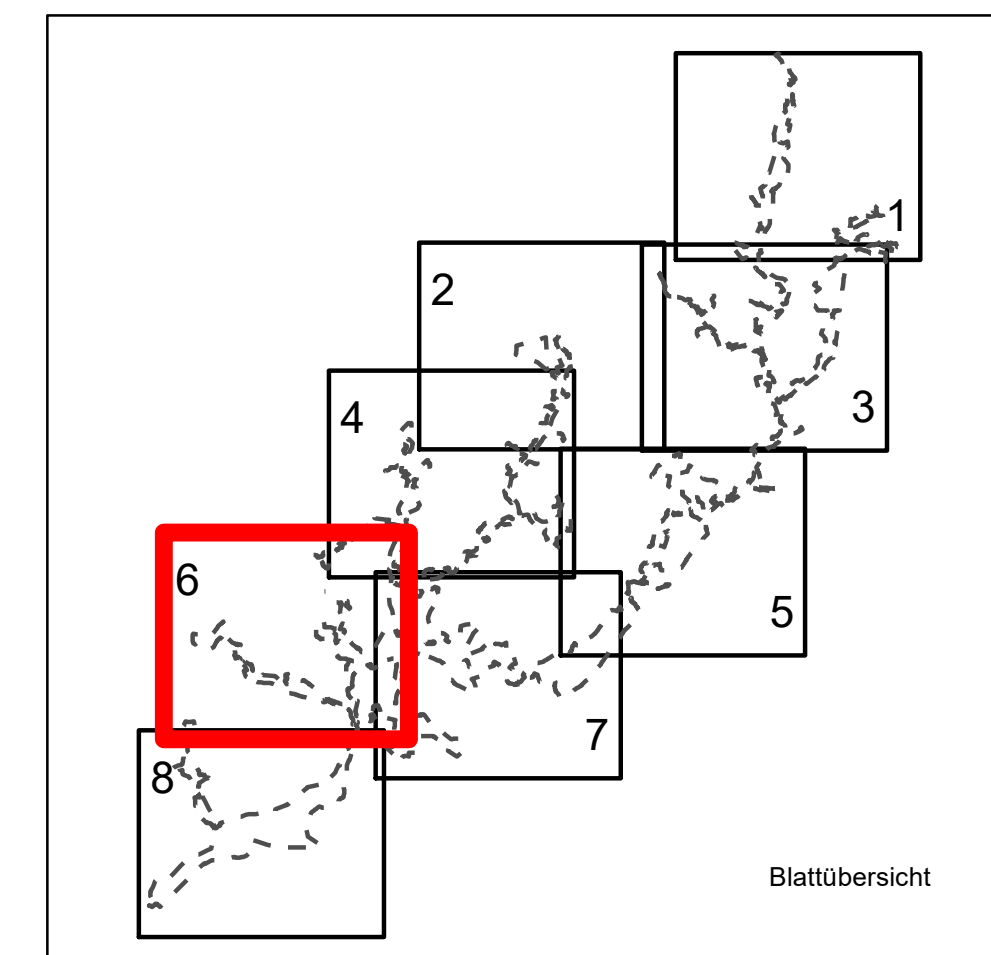
- FFH-Lebensraumtypen**
- 13100 Oligotrophe, sehr schwach mineralische Gewässer der Sandebenen (Littorelletalia uniflorae)
  - 13200 Oligo- bis mesotrophe stehende Gewässer mit Vegetation der Littorelletalia uniflorae und/oder der Ictio-Najasplacites
  - 13300 Natürliche eutrophe Seen mit einer Vegetation des Magnopotamions oder Hydrocharitons
  - 13400 Dystrrophe Seen und Teiche
  - 13500 Flüsse der planaren bis montanen Stufe mit Vegetation des Ranunculion fluitantis und des Callitriche-Batrachion
  - 14100 Feuchte Heiden des nordatlantischen Raums mit Erica tetralix
  - 14200 Trockene europäische Heiden
  - 15100 Formationen von Juniperus communis auf Kalkheiden und -riesen (gemeint ist: auf Heiden und Kalkrasen)
  - 16100 Feuchte Hochstaudenfluren der planaren und montanen bis alpinen Stufe
  - 16200 Magere Flachland-Mähwiesen (Alopecurus pratensis, Sanguisorba officinalis)
  - 16300 Lebende Hochmoore
  - 16400 Übergangs- und Schwingrasenmoore
  - 16500 Torfmoor-Schlenken (Rhynchosporion)
  - 17100 Hainsimsen-Buchenwald (Luzulo-Fagetum)
  - 17200 Atlantischer, saurer Buchenwald mit Unterholz aus Stechpalme und gelegentlich Eibe (Quercion robur-petraea oder Ilici-Fagetum)
  - 17300 Waldmeister-Buchenwald (Asperulo-Fagetum)
  - 17400 Subatlantischer oder mitteleuropäischer Stieleichenwald oder Eichen-Hainbuchenwald
  - 18100 Alte bodensaure Eichenwälder mit Quercus robur auf Sandebenen
  - 18200 Moorwälder
  - 18300 Auenwälder mit Alnus glutinosa und Fraxinus excelsior (Alno-Padon, Alhion incanae, Salicion albae)

- Nicht zu erreichende Flächen mit Übernahme der Vorkartierungsdaten**
- 16100 Feuchte Hochstaudenfluren der planaren und montanen bis alpinen Stufe
  - 16200 Magere Flachland-Mähwiesen (Alopecurus pratensis, Sanguisorba officinalis)
  - 18100 Alte bodensaure Eichenwälder mit Quercus robur auf Sandebenen
  - 18300 Auenwälder mit Alnus glutinosa und Fraxinus excelsior (Alno-Padon, Alhion incanae, Salicion albae)

- Abweichungen zur FFH-Basierfassung**
- 13400 maßgebliche Abweichungen gegenüber der FFH-Basierfassung
  - 13400 Saltwiesen im Binneland
  - 16100 Artenreiche montane Borstgrasrasen (und submontan auf dem europäischen Festland) auf Silikatböden
  - 16100 Pfeifengraswiesen auf kalkreichem Boden, torfigen und tonig-schluffigen Böden (Molinion caeruleae)

Quelle: nach GROEBMEYER et al. (2016) einschließlich eigener Ergänzungen

- Sonstiges**
- Planungsraum
  - FFH-Gebiet Nr. 077 "Böhme"



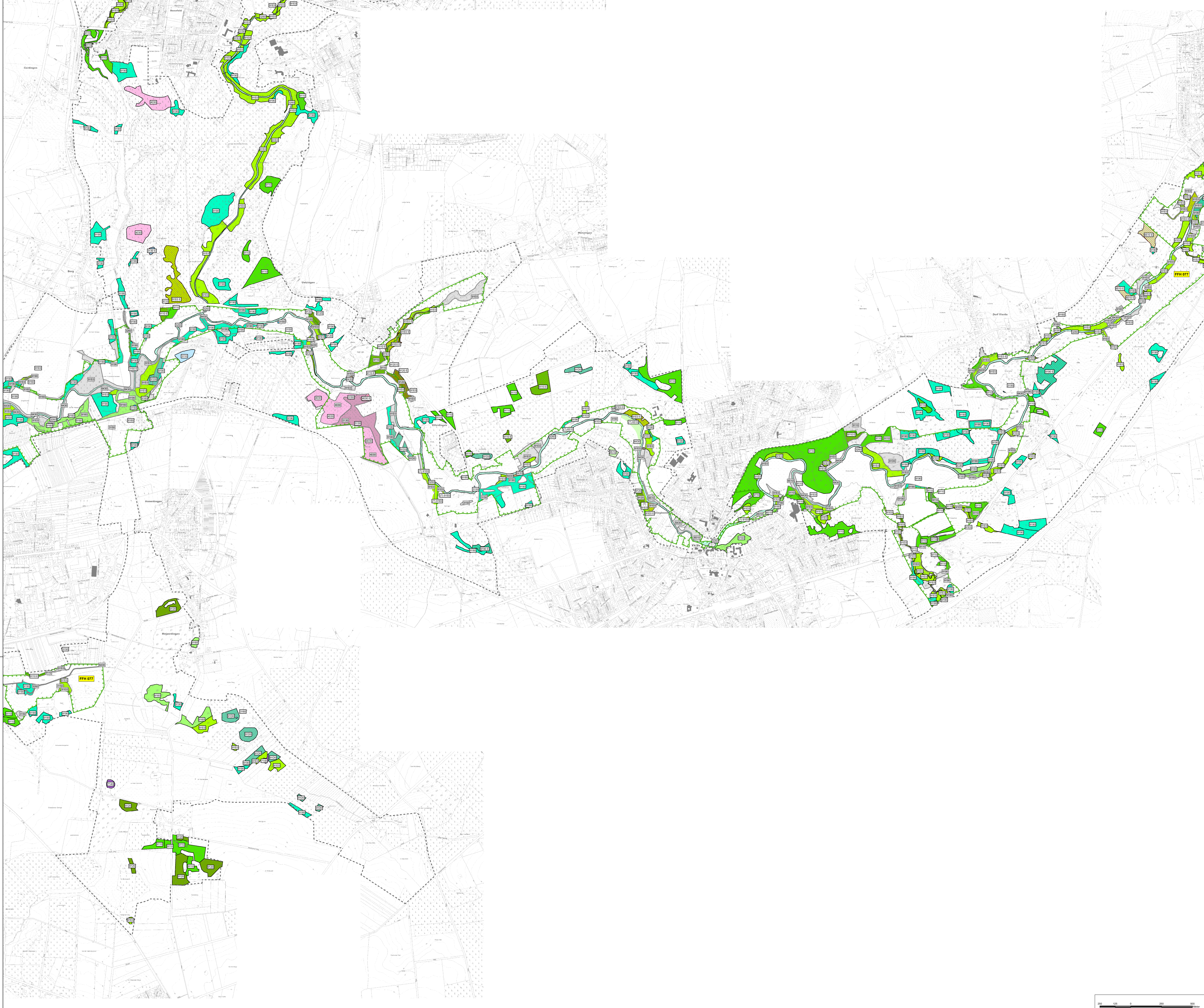
Quelle: Kartengrundlage: A/L, Auszug aus der Geländekarte der Westfälischen Provinzverwaltung und Katasterverwaltung © 2016 LGLN

**Managementplan für das FFH-Gebiet Nr. 77 „Böhme“ und Nebengewässer im Landkreis Heidekreis**

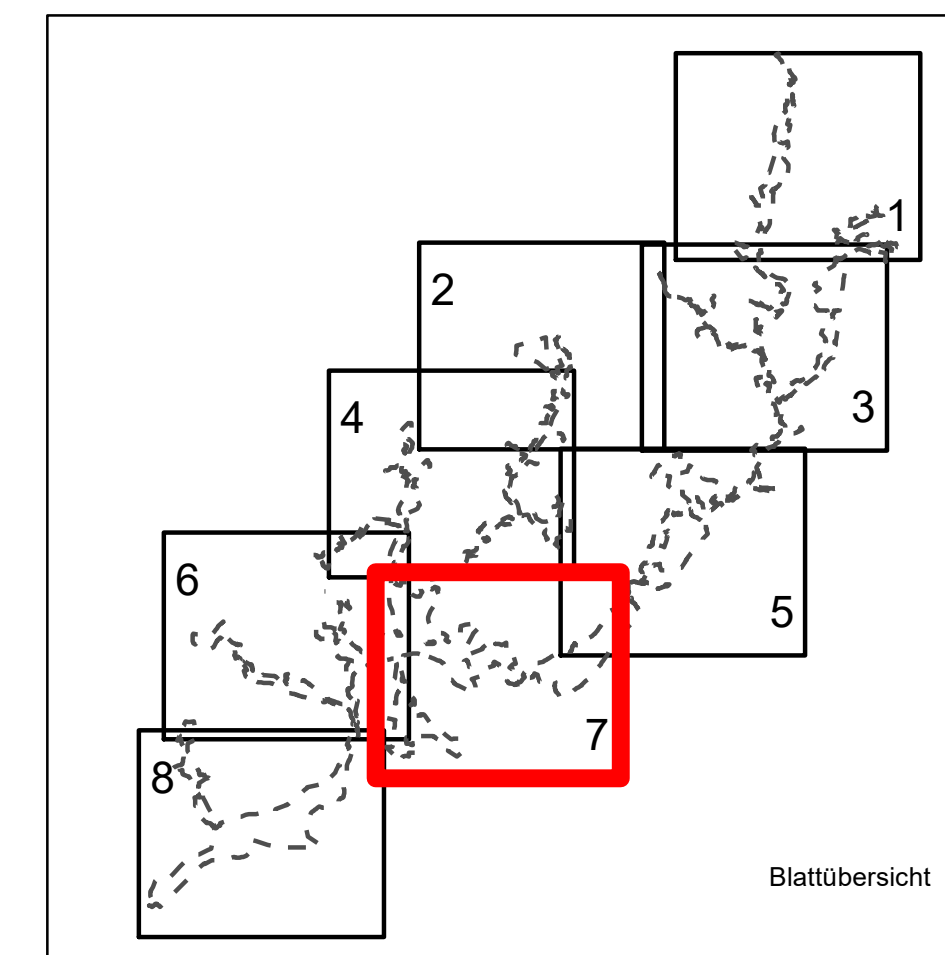
**FFH-Lebensraumtypen**


 Auftraggeber:  
 Landkreis Heidekreis

Maßstab: 1 : 10.000      N      NORD      Karten-Nr. 3 Blatt 6  
 Prof. Dr. Thomas Kaiser - freier Landschaftsarchitekt      bearb.: S.G. 09/22  
 Arbeitsgruppe Land & Wasser      gezm.: E.K./V.V. 09/22  
 Am Ammshof 18 - 29355 Bienenbüchel - Tel. 05145/2275 - Fax 283964      gpx:



- FFH-Lebensraumtypen**
- 3130\* Oligotrophe, sehr schwach mineralische Gewässer der Sandebenen (Littorelletalia uniflorae)
  - 3132\* Oligo- bis mesotrophe stehende Gewässer mit Vegetation der Littorelletalia uniflorae und/oder der Isoetes-Najaspartietea
  - 3150\* Natürliche eutrophe Seen mit einer Vegetation des Magnopotamions oder Hydrocharitons
  - 3160\* Dystrophe Seen und Teiche
  - 3240\* Flüsse der planaren bis montanen Stufe mit Vegetation des Ranunculion fluitantis und des Callitriche-Batrachion
  - 4010\* Feuchte Heiden des nordatlantischen Raums mit Erica tetralix
  - 4020\* Trockene europäische Heiden
  - 4030\* Formationen von Juniperus communis auf Kalkheiden und -rasen (gemeint ist: auf Heiden und Kalkrasen)
  - 4040\* Feuchte Hochstaudenfluren der planaren und montanen bis alpinen Stufe
  - 4050\* Magere Flachland-Mähwiesen (Alopecurus pratensis, Sanguisorba officinalis)
  - 4060\* Lebende Hochmoore
  - 4070\* Übergangs- und Schwingrasenmoore
  - 4080\* Torfmoor-Schlenken (Rhynchosporion)
  - 4110\* Hainbuchen-Buchenwald (Luzulo-Fagetum)
  - 4120\* Atlantischer, saurer Buchenwald mit Unterholz aus Stechpalme und gelegentlich Eibe (Quercion robur-petraeae oder Ilici-Fagetum)
  - 4130\* Waldmeister-Buchenwald (Asperulo-Fagetum)
  - 4140\* Subatlantischer oder mitteleuropäischer Stieleichenwald oder Eichen-Hainbuchenwald
  - 4150\* Alte bodensaure Eichenwälder mit Quercus robur auf Sandebenen
  - 4160\* Moorwälder
  - 4170\* Auenwälder mit Alnus glutinosa und Fraxinus excelsior (Alno-Padion, Alnion incanae, Salicion albae)
- Nicht zu erreichende Flächen mit Übernahme der Vorkartierungsdaten**
- 4040\* Feuchte Hochstaudenfluren der planaren und montanen bis alpinen Stufe
  - 4050\* Magere Flachland-Mähwiesen (Alopecurus pratensis, Sanguisorba officinalis)
  - 4150\* Alte bodensaure Eichenwälder mit Quercus robur auf Sandebenen
  - 4170\* Auenwälder mit Alnus glutinosa und Fraxinus excelsior (Alno-Padion, Alnion incanae, Salicion albae)
- Entwicklungsflächen**
- ▨ Entwicklungsflächen
- Abweichungen zur FFH-Basierfassung**
- 3000\* mäßige Abweichungen gegenüber der FFH-Basierfassung
  - 3010\* Salzwiesen im Binneland
  - 3020\* Artenreiche montane Borstgrasrasen (und submontan auf dem europäischen Festland) auf Silikatböden
  - 3030\* Pfeifengraswiesen auf kalkreichem Boden, torfigen und tonig-schluffigen Böden (Molinion caeruleae)
- Quelle: nach GROßMEYER et al. (2016) einschließlich eigener Ergänzungen
- Sonstiges**
- Planungsraum
  - FFH-Gebiet Nr. 077 "Böhme"



Quelle: Kartengrundlage: AVL, Auszug aus der Gebietskarte der Viehwirtschaftlichen Verhältnisse und Kartierung 2016

**Managementplan für das FFH-Gebiet Nr. 77 „Böhme“ und Nebengewässer im Landkreis Heidekreis**

**FFH-Lebensraumtypen**

**Auftraggeber:** Landkreis Heidekreis

**Maßstab:** 1 : 10.000

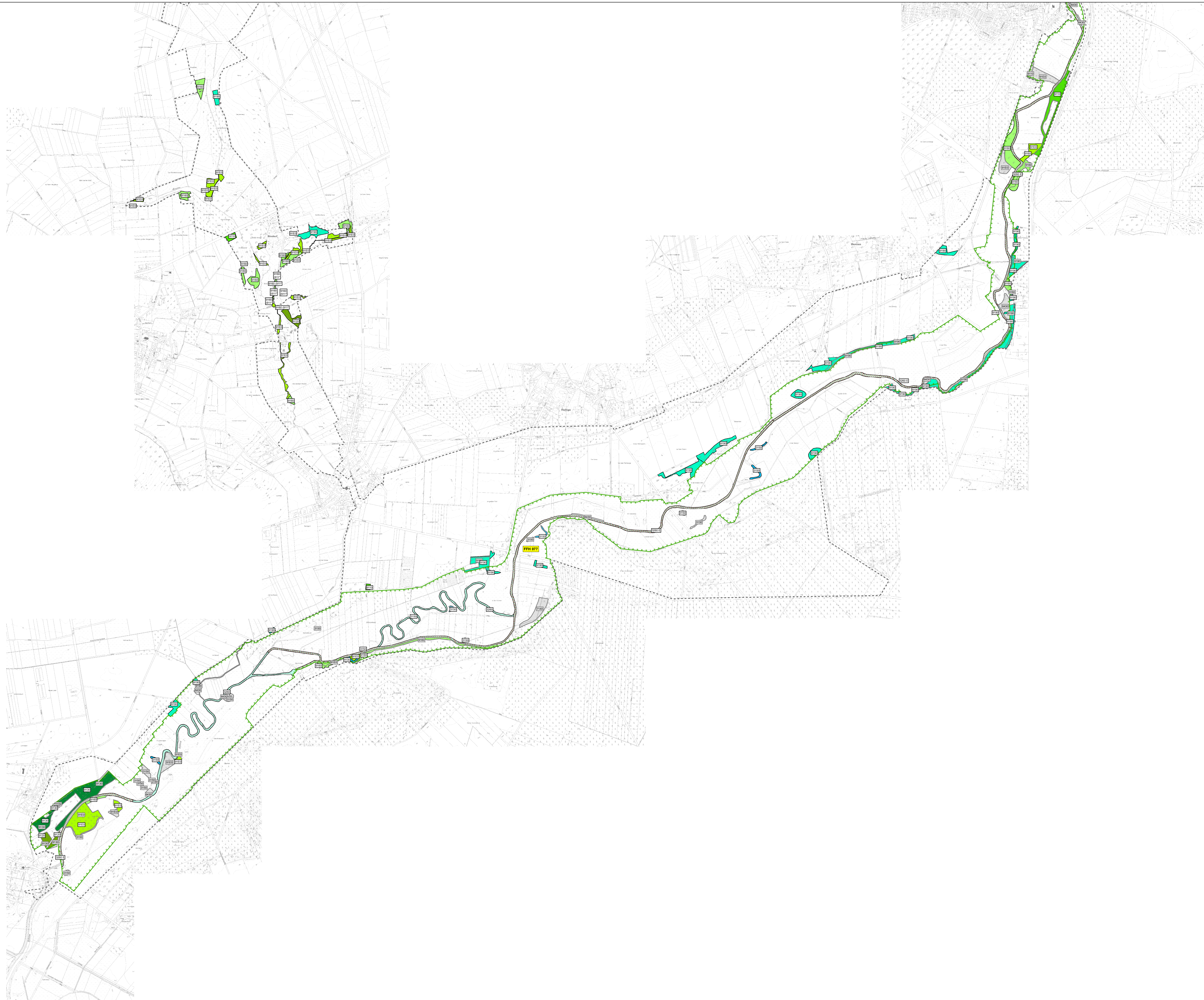
**Prof. Dr. Thomas Kaiser - freier Landschaftsarchitekt**  
Arbeitsgruppe Land & Wasser

**Karten-Nr. 3 Blatt 7**

bearb.: S.G. 08/22  
gez.: E.K./V.V. 08/22  
proj.: gpx

Am Ammshof 18 - 29355 Bienenbüchel - Tel. 0514522575 - Fax 283964

G. 8516



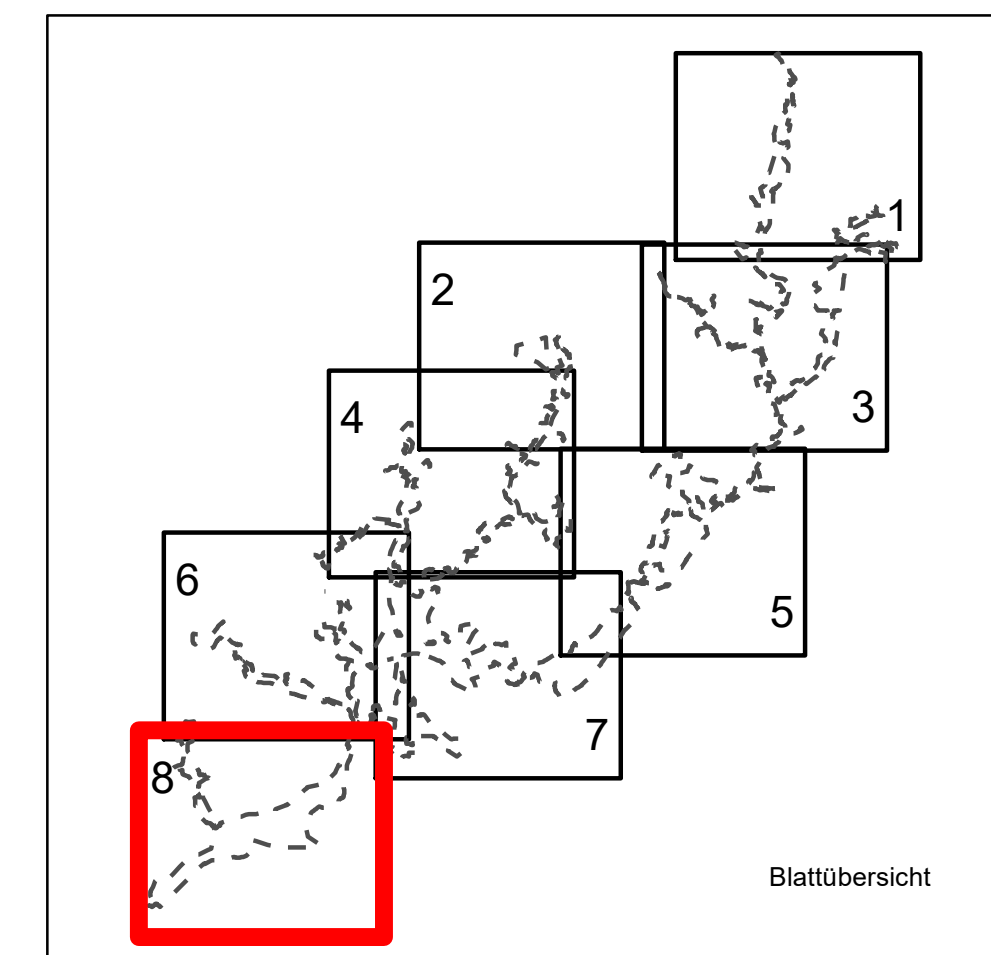
- FFH-Lebensraumtypen** (Quelle: Biotopkartierung ALAND 2017, vergleiche GROBMEYER et al. 2016)
- Oligotrophe, sehr schwach mineralische Gewässer der Sandebenen (Littorelletalia uniflorae)
  - Oligo- bis mesotrophe stehende Gewässer mit Vegetation der Littorelletalia uniflorae und/oder der Isoetes-Najasvegetation
  - Natürliche eutrophe Seen mit einer Vegetation des Magnopotamions oder Hydrocharitons
  - Dystrophe Seen und Teiche
  - Flüsse der planaren bis montanen Stufe mit Vegetation des Ranunculion fluitantis und des Callitriche-Batrachion
  - Feuchte Heiden des nordatlantischen Raums mit Erica tetralix
  - Trockene europäische Heiden
  - Formationen von Juniperus communis auf Kalkheiden und -riesen (gemeint ist: auf Heiden und Kalksassen)
  - Feuchte Hochstaudenfluren der planaren und montanen bis alpinen Stufe
  - Magere Flachland-Mähwiesen (Alopecurus pratensis, Sanguisorba officinalis)
  - Lebende Hochmoore
  - Übergangs- und Schwingrasenmoore
  - Torfmoor-Schlenken (Rhynchosporion)
  - Hainbuchen-Buchenwald (Luzulo-Fagetum)
  - Atlantischer, saurer Buchenwald mit Unterholz aus Stechpalme und gelegentlich Eibe (Quercion robur-petraea oder Ilici-Fagetum)
  - Waldmeister-Buchenwald (Asperulo-Fagetum)
  - Subatlantischer oder mitteleuropäischer Stieleichenwald oder Eichen-Hainbuchenwald
  - Alte bodensaure Eichenwälder mit Quercus robur auf Sandebenen
  - Moorwälder
  - Auenwälder mit Alnus glutinosa und Fraxinus excelsior (Alno-Padon, Alhion incanae, Salicion albae)

- Nicht zu erreichende Flächen mit Übernahme der Vorkartierungsdaten**
- Feuchte Hochstaudenfluren der planaren und montanen bis alpinen Stufe
  - Magere Flachland-Mähwiesen (Alopecurus pratensis, Sanguisorba officinalis)
  - Alte bodensaure Eichenwälder mit Quercus robur auf Sandebenen
  - Auenwälder mit Alnus glutinosa und Fraxinus excelsior (Alno-Padon, Alhion incanae, Salicion albae)

- Abweichungen zur FFH-Basierfassung**
- maßgebliche Abweichungen gegenüber der FFH-Basierfassung
  - Salzwiesen im Binneland
  - Artenreiche montane Borstgrasrasen (und submontan auf dem europäischen Festland) auf Silikatböden
  - Pfeifengraswiesen auf kalkreichem Boden, torfigen und tonig-schluffigen Böden (Molinion caeruleae)

Quelle: nach GROBMEYER et al. (2016) einschließlich eigener Ergänzungen

- Sonstiges**
- Planungsraum
  - FFH-Gebiet Nr. 077 "Böhme"



Quelle Kartengrundlage: AFG, Auszug aus der Geländekarte der Niedersächsischen Vermessungs- und Katasterverwaltung © 2016

**Managementplan für das FFH-Gebiet Nr. 77 „Böhme“  
und Nebengewässer  
im Landkreis Heidekreis**

**FFH-Lebensraumtypen**

Auftraggeber:  
Landkreis Heidekreis

|  |   |                      |
|--|---|----------------------|
| Maßstab: 1 : 10.000  | N<br>NORD   | Karten-Nr. 3 Blatt 8 |
| Prof. Dr. Thomas Kaiser - freier Landschaftsarchitekt<br>Arbeitsgruppe Land & Wasser | bearb.: S.G. 08/22<br>gez.: E.K./V.V. 08/22<br>gpx: |                      |

Am Amshof 18 - 29355 Beedenbörstel - Tel. 05145/2575 - Fax 283664

G. 85/16