

Wichtige Bereiche und Beeinträchtigungen

Bereiche mit übergeordneter Bedeutung

- Bedeutung sehr hoch
- Bedeutung sehr hoch bis hoch
- Bedeutung hoch
- Historisch alte Waldstandorte

Hinweis: auslösender Faktor für die Bewertung: L = Lebensraumtyp (Erhaltungsgrad A und B), § = gemäß § 30 BNatSchG oder § 24 NAGBNatSchG gesetzlich geschützter Biotop, B = Biotoptypen der Wertstufen V und IV

Negative Einflussfaktoren

- FFH-Lebensraumtyp, Erhaltungsgrad C
- Nadelforste aus heimischen Arten
- Nadelforste ohne Angabe zur Baumart
- Biotope mit Anteilen nicht heimischer Arten
- Biotope mit Dominanz nicht heimischer Arten
- Wirkungsbereich der Stickstoff-Depositionen von überörtlichen Straßen (innere Linie = Wirkungsbereich Wälder, äußere Linie = Wirkungsbereich Offenland)
- Kreis- und Landesstraßen
- Autobahnen und Bundesstraßen

Negative Einflussfaktoren

- Kutschwegennetz
- Reitwegennetz
- Radwegennetz
- Wanderwegennetz

Sohlsubstrat der Fließgewässer

positiv:

- Kies, Schotter (natürlich)
- Sand (natürlich)
- Schlück, Schlamm (natürlich)

negativ:

- Sand (unnatürlich)
- Schlück, Schlamm (unnatürlich)
- Sohlenverbau

keine Daten:

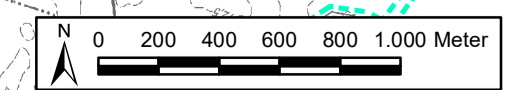
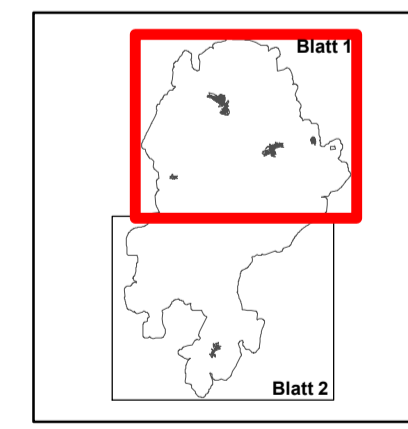
- keine Daten

Querbauwerke an Gewässern und Einleitungen

- Absturz
- Durchlass
- Wasserkraftnutzung
- Staubauwerk
- Sohlgleite
- Verrohrung
- sonstiges Durchlassbauwerk
- Einleitungen

Sonstiges

- Grenze des FFH- und Vogelschutzgebietes
- Grenze des Planungsraumes



Quelle: Auszug aus den Geobasisdaten der Niedersächsischen Vermessungs- und Katasterverwaltung, © 2018

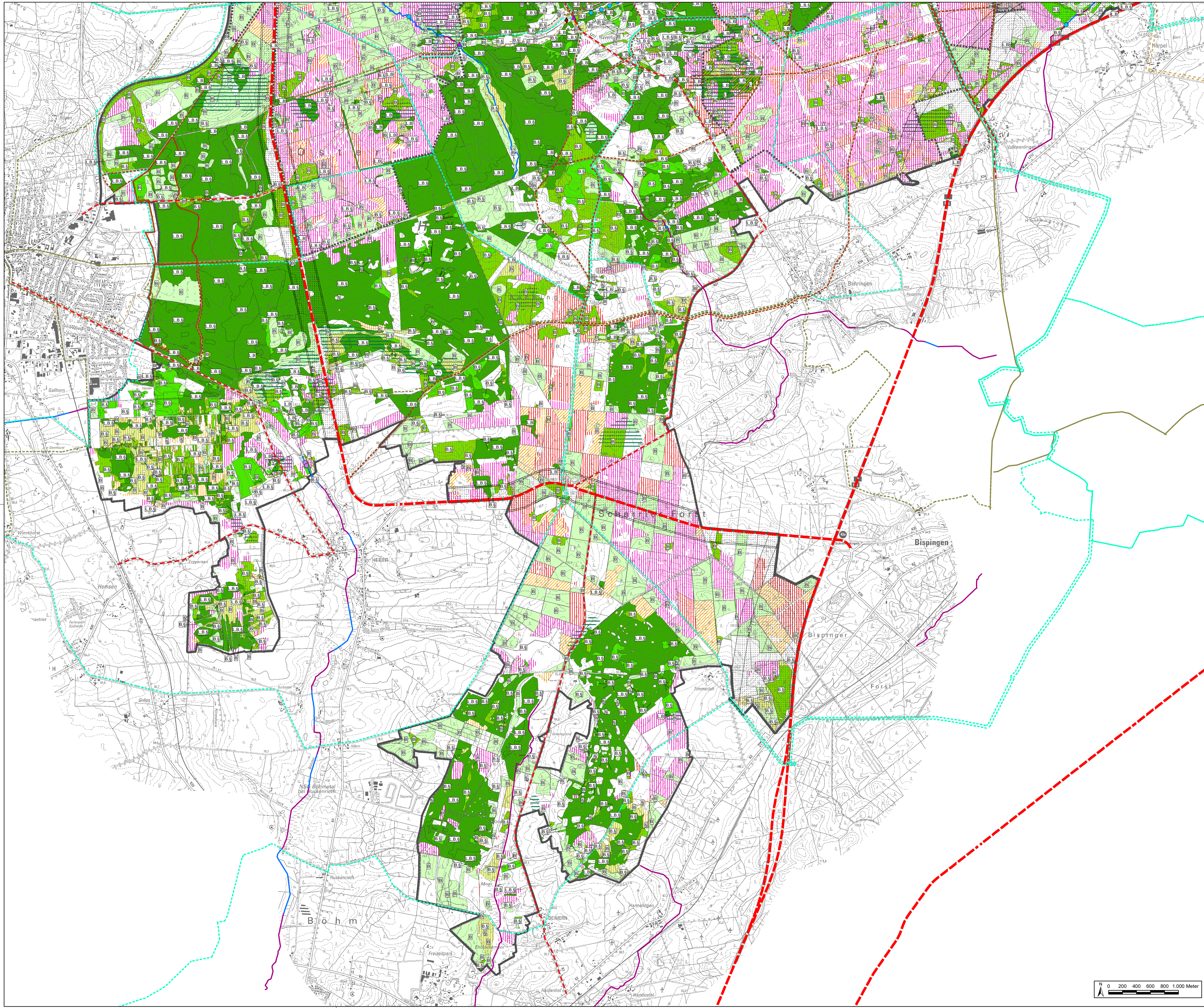
Managementplan für das FFH-Gebiet Nr. 70 "Lüneburger Heide" und das Vogelschutzgebiet V24 "Lüneburger Heide"

Wichtige Bereiche und Beeinträchtigungen

Heidekreis Auftraggeber:
Landkreis Heidekreis
Harburger Straße 2
29614 Sollau

Maßstab 1 : 25.000 NORD Karten-Nr: 6 Blatt: 1

Prof. Dr. Thomas Kaiser - freier Landschaftsarchitekt bearb.: B.B. 12/22
Arbeitsgruppe Land & Wasser gez.: E.K./G.S/Y.V. 12/22
Am Amtshof 18 - 29355 Beedenböstel - Tel. 05145/2575 - Fax 280864 gepr.: *Kaiser*



Wichtige Bereiche und Beeinträchtigungen

- Bereiche mit übergeordneter Bedeutung**
- Bedeutung sehr hoch
 - Bedeutung sehr hoch bis hoch
 - Bedeutung hoch
 - Historisch alte Waldstandorte
- Hinweis: auslösender Faktor für die Bewertung: L = Lebensraumtyp (Erhaltungsgrad A und B), § = gemäß § 30 BNatSchG oder § 24 NAGBNatSchG gesetzlich geschützter Biotop, B = Biototypen der Wertstufen V und IV

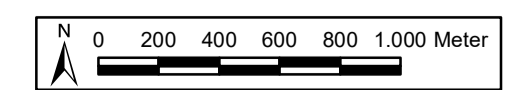
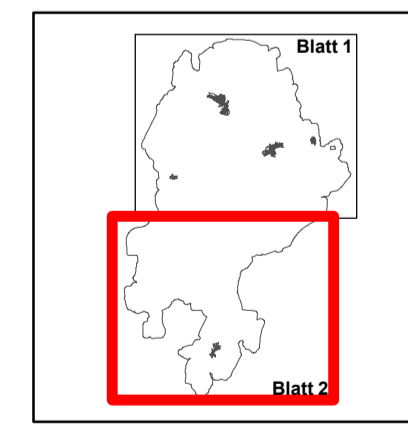
- Negative Einflussfaktoren**
- FFH-Lebensraumtyp, Erhaltungsgrad C
 - Nadelforste aus heimischen Arten
 - Nadelforste ohne Angabe zur Baumart
 - Biotope mit Anteilen nicht heimischer Arten
 - Biotope mit Dominanz nicht heimischer Arten
 - Wirkungsbereich der Stickstoff-Depositionen von überörtlichen Straßen (innere Linie = Wirkungsbereich Wälder, äußere Linie = Wirkungsbereich Offenland)
 - Kreis- und Landesstraßen
 - Autobahnen und Bundesstraßen

- Negative Einflussfaktoren**
- Kutschwegennetz
 - Reitwegennetz
 - Radwegennetz
 - Wanderwegennetz

- Sohlsubstrat der Fließgewässer**
- positiv:**
- Kies, Schotter (natürlich)
 - Sand (natürlich)
 - Schlück, Schlamm (natürlich)
- negativ:**
- Sand (unnatürlich)
 - Schlück, Schlamm (unnatürlich)
 - Sohlenverbau
- keine Daten:**
- keine Daten

- Querbauwerke an Gewässern und Einleitungen**
- Absturz
 - Durchlass
 - Wasserkraftnutzung
 - Staubaubauwerk
 - Sohlgleite
 - Verrohrung
 - sonstiges Durchlassbauwerk
 - Einleitungen

- Sonstiges**
- Grenze des FFH- und Vogelschutzgebietes
 - Grenze des Planungsraumes



Quelle: Auszug aus den Geobasisdaten der Niedersächsischen Vermessungs- und Katasterverwaltung, © 2018

Managementplan für das FFH-Gebiet Nr. 70 "Lüneburger Heide" und das Vogelschutzgebiet V24 "Lüneburger Heide"		
Wichtige Bereiche und Beeinträchtigungen		
 Auftraggeber: Landkreis Heidekreis Harburger Straße 2 29614 Sottau	N 0 200 400 600 800 1.000 Meter NORD	Karten-Nr: 6 Blatt: 2 bearb.: B.B. 12/22 gez.: E.K./G.S/Y.V. 12/22 gepr.:
Maßstab 1 : 25.000 Prof. Dr. Thomas Kaiser - freier Landschaftsarchitekt Arbeitsgruppe Land & Wasser Am Amtshof 18 - 29355 Beedenbostel - Tel. 05145/2575 - Fax 280864		