

Geplante Maßnahmen

- Projektgebiet (ca. 2.997 ha)
- Teilgebiet mit Nummer

- Arten- und Biotopschutzmaßnahmen**
- Gewässerschutzstreifen Schwimmendes Froschkraut (A-2)
 - Förderung von Zielarten des nährstoffarmen Nassgrünlands, der Borstgrasrasen und der Übergangsmoore (A-5)
 - Ansiedlung Goldener Scheckenfalter und Lungenzianbläuling (A-6)
- Maßnahmen Fließgewässer**
- Unterhaltung Fehntjer, Rorichumer, Krummes, Oldersumer Tief, Bagbänder Tief (FG-1)
 - Gewässerschutzstreifen Fehntjer Tief, Oldersumer Tief und Heuwieke (FG-3)
- Gehölze**
- Lenkung Gehölzentwicklung auf Brach- u. Sukzessionsflächen (GH-1)
 - Entfernung von Gehölzen (GH-2)

- Landwirtschaftliche Nutzung**
- Landwirtschaftliche Nutzung - Schwerpunkt nährstoffarmes Nassgrünland und Avifauna (L-1)
 - Landwirtschaftliche Nutzung - Schwerpunkt Nassgrünland und Avifauna (L-2)
 - Landwirtschaftliche Nutzung extensiv genutzter Offenlandbiotope und Artenschutz (L-3)
 - Landwirtschaftliche Nutzung - extensiv genutzter Offenlandbiotope (L-4)
 - Nutzungsexensionierung auf freiwilliger Basis in Abstimmung mit der Naturschutzbehörde
- Pflegemaßnahmen**
- Pflegemaßnahmen zum Erhalt und zur Wiederherstellung von Komplexlebensraumtypen (P-1)*
 - Wegenutzung (N-1)
 - Angelbereich Boot (N-3)**
 - Angelbereich Ufer (N-3)**

- Instandsetzungsmaßnahmen**
- Röhrichtmahd mit anschließender Pflegewutzung zur Wiederherstellung von Lebensraumtypenkomplexen (I-1)
 - Management von Neophytenbeständen (I-6)
 - Management von Neophytenbeständen (I-6)

- Wassermanagement**
- Wassermanagement Sieve Nord (W-1)
 - Wassermanagement LRT Sieve kurzfristig (W-2)
 - Wassermanagement Sieve-Süd mittelfristig (W-3)
 - Graben durchgängig (W-1; W-3)
 - Verwallung (W-1, W-3, W-4)
 - Errichtung Zuleitungssiel (verschleißbar) (W-1, W-3)
 - Errichtung einer Grundwassermessstelle (W-2)
 - Errichtung einer solarbetriebenen Pumpe (W-2)
 - Errichtung Stauschütz (W-3, W-4)
 - Errichtung eines Windschöpfwerkes (W-4)

- Stillegewässer**
- Anlage von Blänke ohne Zuwässerung (ST-4)
 - Anlage von Blänken mit Zuwässerung (ST-5)
 - Entschlammung Kleingewässer (ST-3)
- Kartierung**
- Kartierung Biotoptypen
 - Blänke
 - Landkreis
 - Fließgewässer
- Maßnahmen-Nr.**
- ST-1 verpflichtende Erhaltungsmaßnahme
 - ST-1 verpflichtende Wiederherstellungsmaßnahme
 - ST-1 zusätzliche Schutz- und Entwicklungsmaßnahme

* Komplex aus LRT 6230, LRT 6410 und LRT 7140

** Angelnetzung nur in den gekennzeichneten Bereichen erlaubt, tw. mit Einschränkungen (s. Beschriftung Detailkarten zu den NSG- und LSG-Verordnungen für das Gebiet des Managementplans "Fehntjer Tief und Umgebung"; Stand 30.11.2021)

Grundsätzlich:

- unter größtmöglicher Schonung der natürlichen Lebensgemeinschaften im Gewässer und an seinen Ufern, insbesondere der natürlich vorkommenden Wasser- und Schwimmblattvegetation,
- Uferbereiche mit Röhricht- und Seggenbeständen sowie Ufergehölzen sind zu schonen und dürfen nicht durch das Anlegen des Angelplatzes, Freischneiden oder Bewaten beschädigt oder zerstört werden,
- ohne Einrichtung zusätzlicher Befestigungen oder Steganlagen,
- ohne zusätzliche Störungen im Vorfeld des Angeltermins (z. B. Loten, Anflutern),
- Fischbesatzmaßnahmen nach den Grundsätzen des Nds. Fischereigesetzes (NFisG) und der Binnenschifffahrt (BinfisO).

Managementplan
FFH-Gebiet 005 "Fehntjer Tief und Umgebung", Vogelschutzgebiet V07 "Fehntjer Tief" sowie Teilbereich des FFH-Gebietes 183 "Teichfledermausgewässer im Raum Aurich"

Auftraggeber: **Landkreis Leer**

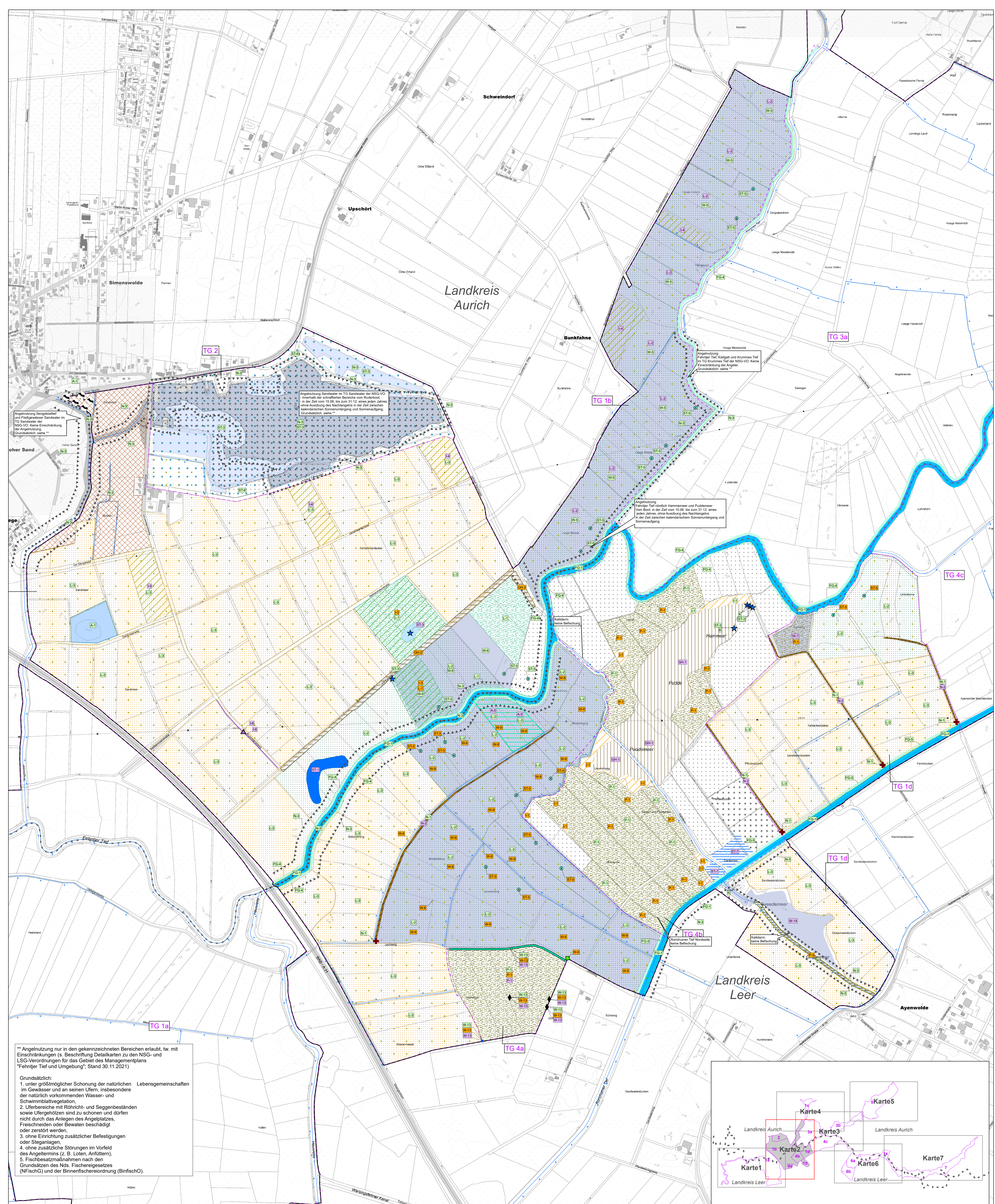
Auftragnehmer: **BIOS** Gutachten für ökologische Bestandsaufnahmen, Bewertungen und Planung

Karte 14.1: Teilgebiet 1a
Geplante Maßnahmen

Quelle: Auszug aus den Geobasisdaten der Niedersächsischen Vermessungs- und Katasterverwaltung (AKS) LGLN

Maßstab: Datum: 1:5.000 10.03.2022

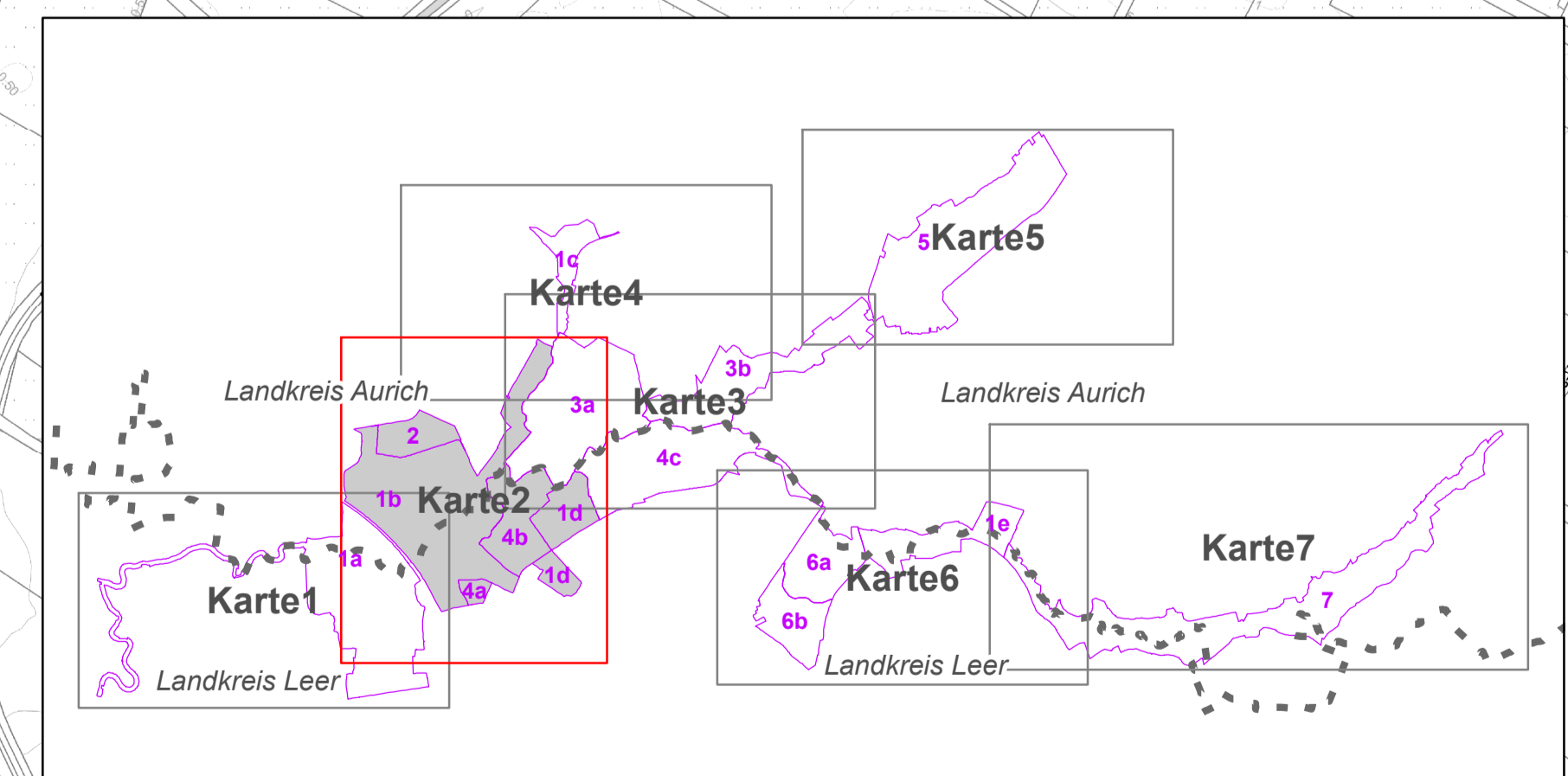
EUROPÄISCHE UNION
 Europäischer Landwirtschaftsfonds für die Entwicklung des ländlichen Raums - ELER
 Hier investiert Europa in die ländlichen Gebiete



**Angehütung nur in den gekennzeichneten Bereichen erlaubt, tw. mit Einschränkungen (s. Beschriftung Detailkarten zu den NSG- und LSC-Verordnungen für das Gebiet des Managementplans "Fehntjer Tief und Umgebung"; Stand 30.11.2021)

Grundsätzlich:
 1. unter größtmöglicher Schonung der natürlichen Lebensgemeinschaften im Gewässer und an seinen Ufern, insbesondere der natürlich vorkommenden Wasser- und Schwimmblattvegetation,
 2. Uferbereiche mit Röhricht- und Seggenbeständen sowie Ufergehölzen sind zu schonen und dürfen nicht durch das Anlegen des Angelplatzes, Freischneiden oder Bewalzen beschädigt oder zerstört werden,
 3. ohne Einrichtung zusätzlicher Befestigungen oder Steganlagen,
 4. ohne zusätzliche Störungen im Vorfeld des Angelplatzes (z. B. Löten, Anfüllern),
 5. Fischbesatzmaßnahmen nach den Grundsätzen des Nds. Fischereigesetzes (NFischG) und der Binnenschiffverordnung (BinnSchVO).

Geplante Maßnahmen Projektgebiet (ca. 2.997 ha) Teilgebiet mit Nummer	Arten- und Biotopschutzmaßnahmen Erhaltungsmaßnahmen Teichfledermausgewässer (A-1) Erhalt von Bäumen mit potentieller Eignung als Sommerquartier für Teichfledermaus (A-1) Förderung von Zielarten des nährstoffarmen, der Borstgrasrasen und der Übergangsmoore (A-5) Maßnahmen Fließgewässer Unterhaltung Fehntjer, Rorichumer, Krummes, Oldersumer Tief, Bagbänder Tief (FG-1) Gewässerschutzstreifen Fehntjer Tief östl BAB Nord- und Südarm (FG-4) Gewässerschutzstreifen Rorichumer Tief (FG-5) Gehölze Lenkung Gehölzentwicklung auf Brach- u. Sukzessionsflächen (GH-1) Entfernung von Gehölzen (GH-2)	Landwirtschaftliche Nutzung Landwirtschaftliche Nutzung - Schwerpunkt nährstoffarmes Nassgrünland und Avifauna (L-1) Landwirtschaftliche Nutzung - Schwerpunkt Nassgrünland und Avifauna (L-2) Landwirtschaftliche Nutzung extensiv genutzter Offenlandbiotope und Artenschutz (L-3) Nutzungsextensivierung auf freiwilliger Basis in Abstimmung mit der Naturschutzbehörde Pflegemaßnahmen Pflegemaßnahmen zum Erhalt und zur Wiederherstellung von Komplexlebensraumtypen (P-1) Pflegemaßnahmen zum Erhalt und zur Entwicklung Hochstaudenfluren (P-3) Sukzession Sukzession	Freizeit-/Fischereinutzung Wegenutzung (N-1) Installation von Wegsperrung (N-1) Rückbau von Wegen (N-2) Fischereiliche Nutzung (N-3)** Angelbereich Boot (N-3)** Angelbereich Ufer (N-3)** Instandsetzungsmaßnahmen Röhrichtmähnd mit anschließender Pflegnutzung zur Wiederherstellung von Lebensraumtypenkomplexen (I-1) Wiederaufnahme der Grünlandnutzung (I-3) Umwandlung von Acker in Grünland (I-4) Management von Neophytenbeständen (I-6) Kartierung Kartierung Biotypen (K)	Wassermanagement Wassermanagement Krummes Tief Bunkfahne (W-5) Wassermanagement Fehntjer Tief TG 1b (Nordwest) (W-6) Wassermanagement Kameke TG 1d (Nordost) (W-7) Wassermanagement Mittel- und Unterstreg TG 1b (Süd) (W-8) Wassermanagement Greetjeener-Tweede Meer TG 1d (Süd) (W-14) Dükerung des Grabens (W-8) Grabenkammerung (W-13) Grabenverschluss (W-13) Abdämmung (schwenkbares Staurohr) (W-16) Stillgewässer Anlage eines Altarms (ST-1) Entschlammung Kleingewässer (ST-3) Entschlammung Sandwater (ST-3) Anlage von Blänken mit Zuwässerung (ST-5) Machbarkeitsstudie Sanierung Sandwater (ST-6) Wiederherstellung Dardemeer (ST-7)	Maßnahmen-Nr. ST-1 verpflichtende Erhaltungsmaßnahme ST-1 verpflichtende Wiederherstellungsmaßnahme ST-1 zusätzliche Schutz- und Entwicklungsmaßnahme * Komplex aus LRT 6230, LRT 6410 und LRT 7140
--	---	--	---	--	--



Managementplan
FFH-Gebiet 005 "Fehntjer Tief und Umgebung", Vogelschutzgebiet V07 "Fehntjer Tief" sowie Teilbereich des FFH-Gebietes 183 "Teichfledermausgewässer im Raum Aurich"

Auftraggeber: **Landkreis Leer**

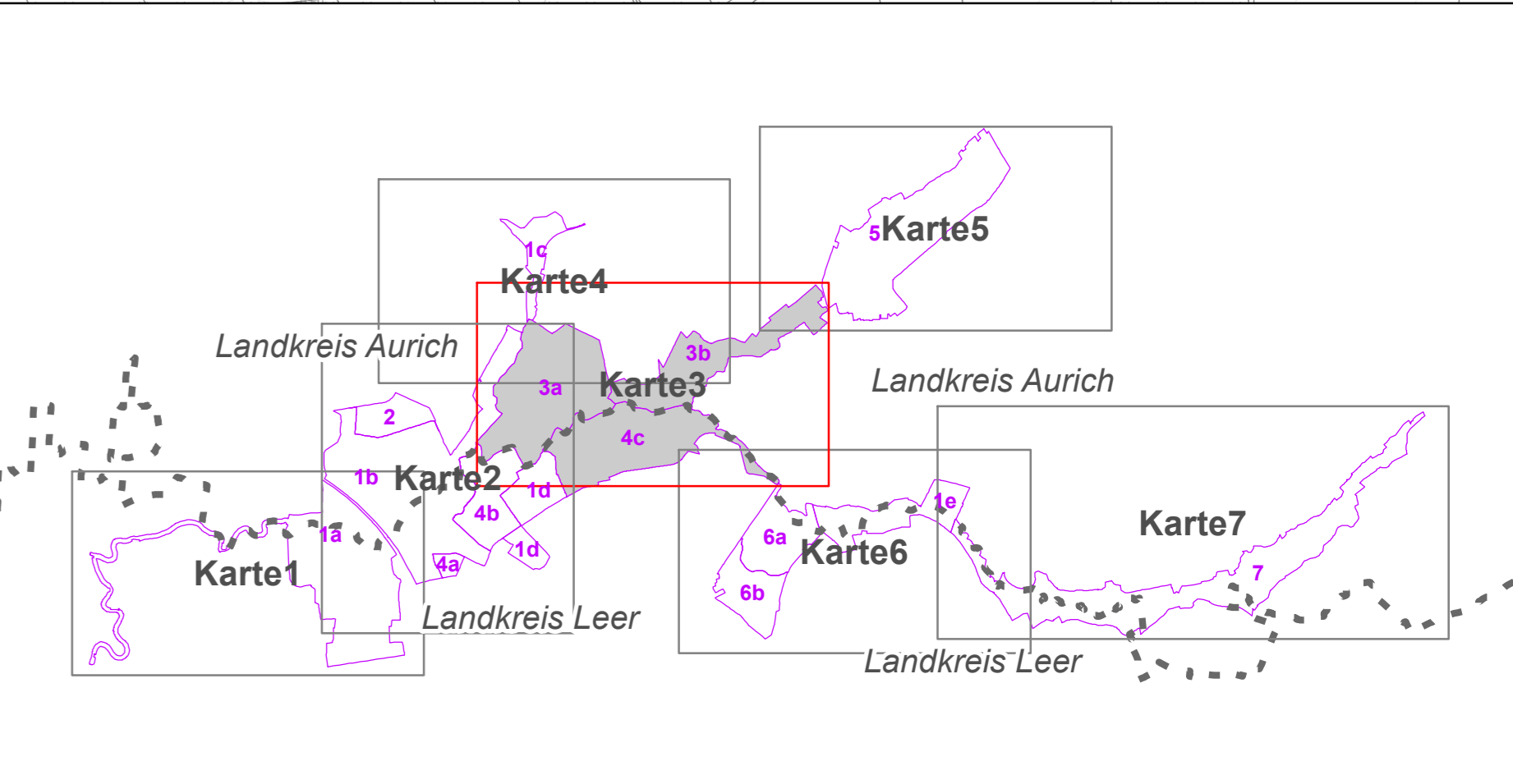
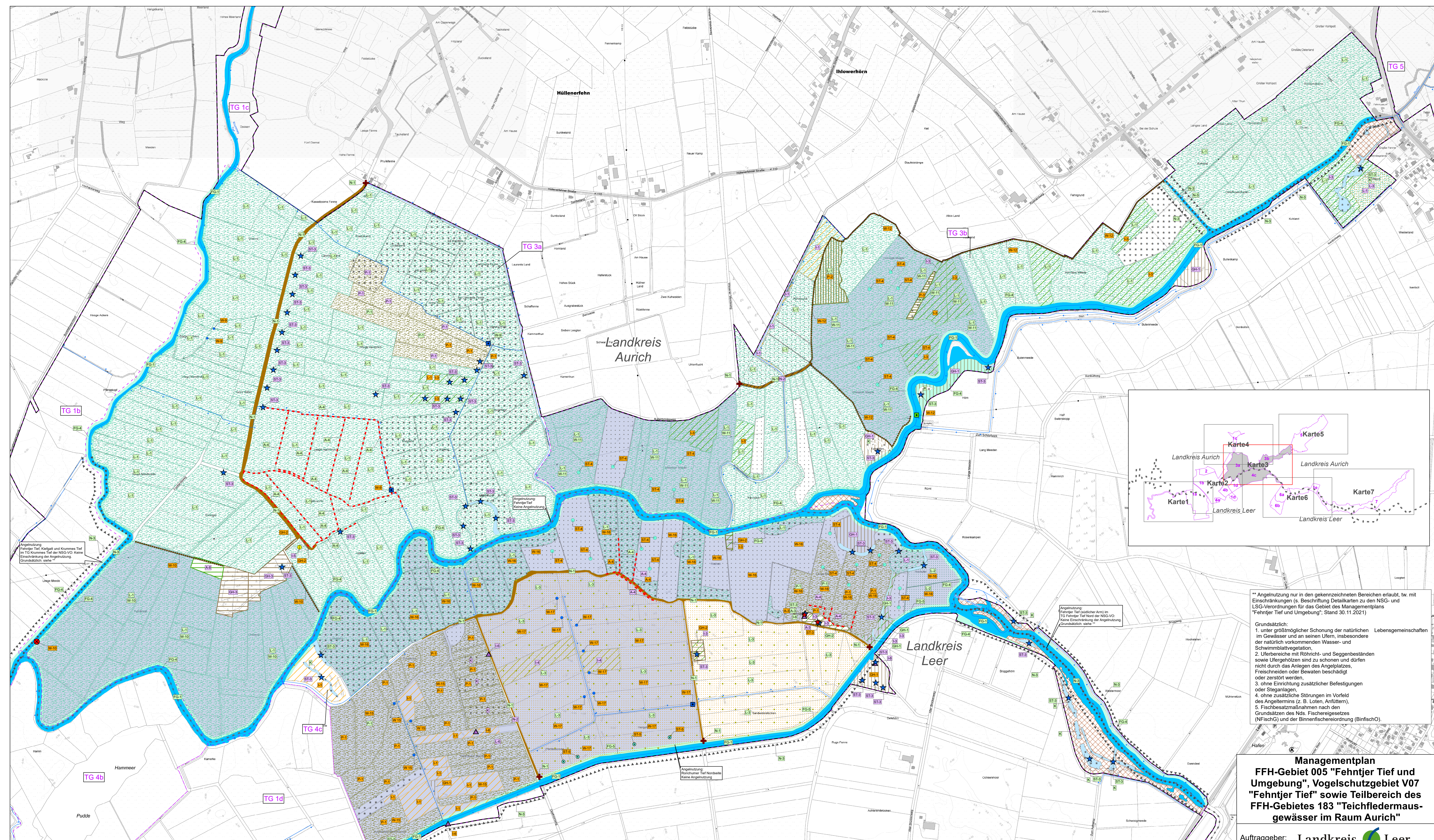
Auftragnehmer: **BIOS** Gutachten für ökologische Bestandsaufnahmen, Bewertungen und Planung

Karte 14.2: Teilgebiet 1b, 1d, 2, 4a, 4b
Geplante Maßnahmen

Quelle: Auszug aus den Geobasisdaten der Niedersächsischen Vermessungs- und Katasterverwaltung (AKS) LGL.N

EUROPEISCHE UNION
 Europäischer Landwirtschaftsfonds für die Entwicklung des ländlichen Raums - ELER
 Hier investiert Europa in die ländlichen Gebiete

Maßstab: Datum: 1:5.000 10.03.2022



** Angelnutzung nur in den gekennzeichneten Bereichen erlaubt, tw. mit Einschränkungen (s. Beschriftung Detailkarten zu den NSG- und LSG-Verordnungen für das Gebiet des Managementplans "Fehntjer Tief und Umgebung"; Stand 30.11.2021)

Grundsätzlich:

- unter größtmöglicher Schonung der natürlichen Lebensgemeinschaften im Gewässer und an seinen Ufern, insbesondere der natürlich vorkommenden Wasser- und Schwimmblattvegetation,
- Uferbereiche mit Röhricht- und Seggenbeständen sowie Ufergehölzen sind zu schonen und dürfen nicht durch das Anlegen des Angelplatzes, Freischneiden oder Bewahren beschädigt oder zerstört werden,
- ohne Einrichtung zusätzlicher Befestigungen oder Staganlagen,
- ohne zusätzliche Störungen im Vorfeld des Angeltermins (z. B. Lofen, Anfütern),
- Fischbesatzmaßnahmen nach den Grundsätzen des Nds. Fischereigesetzes (NFischG) und der Binnenfischereiordnung (BifischO).

Managementplan FFH-Gebiet 005 "Fehntjer Tief und Umgebung", Vogelschutzgebiet V07 "Fehntjer Tief" sowie Teilbereich des FFH-Gebietes 183 "Teichfledermaus- gewässer im Raum Aurich"

Auftraggeber: **Landkreis Leer**

Auftragnehmer: **Bios** Gutachten für ökologische Bestandsaufnahmen, Bewertungen und Planung

Karte 14.3: Teilgebiet 3a, 3b, 4c Geplante Maßnahmen

Quelle: Auszug aus den Geobasisdaten der Niedersächsischen Vermessungs- und Katasterverwaltung (AK5)

Maßstab: Datum: 1:5.000 10.03.2022



Geplante Maßnahmen

- Projektgebiet (ca. 2.997 ha)
- Teilgebiet mit Nummer

Arten- und Biotopschutzmaßnahmen

- Gewässerinstandsetzung Schwimmendes Froschkraut (A-3)
- Lebensraumpflege Schwimmendes Froschkraut (A-4)
- Förderung von Zielarten des mesophilen Grünlands (A-8)

Maßnahmen Fließgewässer

- Unterhaltung Fehntjer, Rorichumer, Krummes, Oldersumer Tief, Bagbänder Tief (FG-1)
- Gewässerschutzstreifen Fehntjer Tief östl BAB Nord- und Südram (FG-4)
- Gewässerschutzstreifen Rorichumer Tief (FG-5)

Gehölze

- Lenkung Gehölzentwicklung auf Brach- u. Sukzessionsflächen (GH-1)
- Entfernung von Gehölzen (GH-2)
- Auflichtung, Rodung und Waldweide (GH-3)

Landwirtschaftliche Nutzung

- Landwirtschaftliche Nutzung - Schwerpunkt nährstoffarmes Nassgrünland und Avifauna (L-1)
- Landwirtschaftliche Nutzung - Schwerpunkt Nassgrünland und Avifauna (L-2)
- Landwirtschaftliche Nutzung extensiv genutzter Offenlandbiotope und Artenschutz (L-3)
- Nutzungsintensivierung auf freiwilliger Basis in Abstimmung mit der Naturschutzbehörde
- Weiterführung der bisherigen Nutzung

Pflegemaßnahmen

- Pflegemaßnahmen zum Erhalt und zur Wiederherstellung von Komplexlebensraumtypen (P-1)
- Verhinderung von Verbrachungstendenzen (P-2)
- Pflegemaßnahmen zum Erhalt und zur Entwicklung Hochstaudenfluren (P-3)

Sukzession

- Sukzession

Freizeitnutzung

- Wegenutzung (N-1)
- Installation von Wegsperrung (N-1)
- Rückbau von Wegen (N-2)
- Angelbereich Boot (N-3)**
- Angelbereich Ufer (N-3)**

Instandsetzungsmaßnahmen

- Röhrichtmahd mit anschließender Pflegenzugung zur Wiederherstellung von Lebensraumtypenkomplexen (I-1)
- Wiederaufnahme der Grünlandnutzung (I-3)
- Umwandlung von Acker in Grünland (I-4)
- Verlagerung von Schutz- und Futterstelle (I-5)
- Management von Neophytenbeständen (I-6)

Kartierung

- Kartierung Biotypen (K)

Wassermanagement

- Wassermanagement Frielingholt TG 3a (W-10)
- Wassermanagement Huellener Balklandsweie Wiesener Meede TG 3b (W-11)
- Wassermanagement Ayenwolder u. Hatshauer Moorstücken TG 4c (West) (W-15)
- Wassermanagement Lange Meeden TG 4c (Nord) (W-16)
- Wassermanagement Deelförmweg Riethenweg TG 4c (Ost) (W-17)
- Errichtung regelbarer Stau (W-9, W-17)
- Verwallung (W-10, W-12)
- Errichtung eines Schöpfwerkes (W-10)
- Einbau eines Siels mit (m. Doppellor und Schützen) (W-12)
- Abdämmung (schwenkbares Stauröhre) (W-9, W-15, W-17)

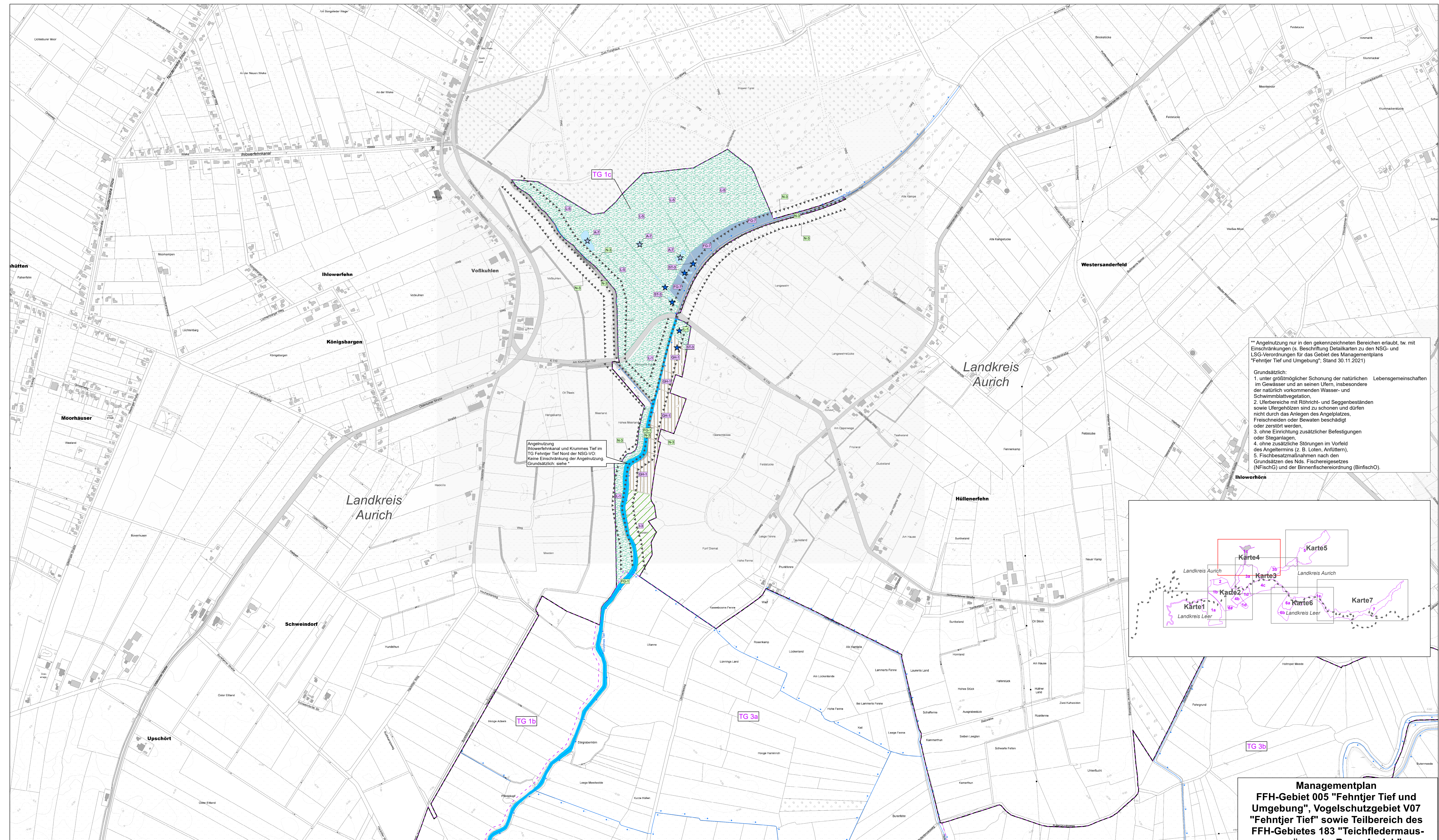
Stillgewässer

- Entschlammung Kleingewässer (ST-3)
- Anlage von Blänke ohne Zuwässerung (ST-4)
- Anlage von Blänken mit Zuwässerung (ST-5)

Maßnahmen-Nr.

- ST-1 verpflichtende Erhaltungsmaßnahme
- ST-2 verpflichtende Wiederherstellungsmaßnahme
- ST-3 zusätzliche Schutz- und Entwicklungsmaßnahme

* Komplex aus LRT 6230, LRT 6410 und LRT 7140

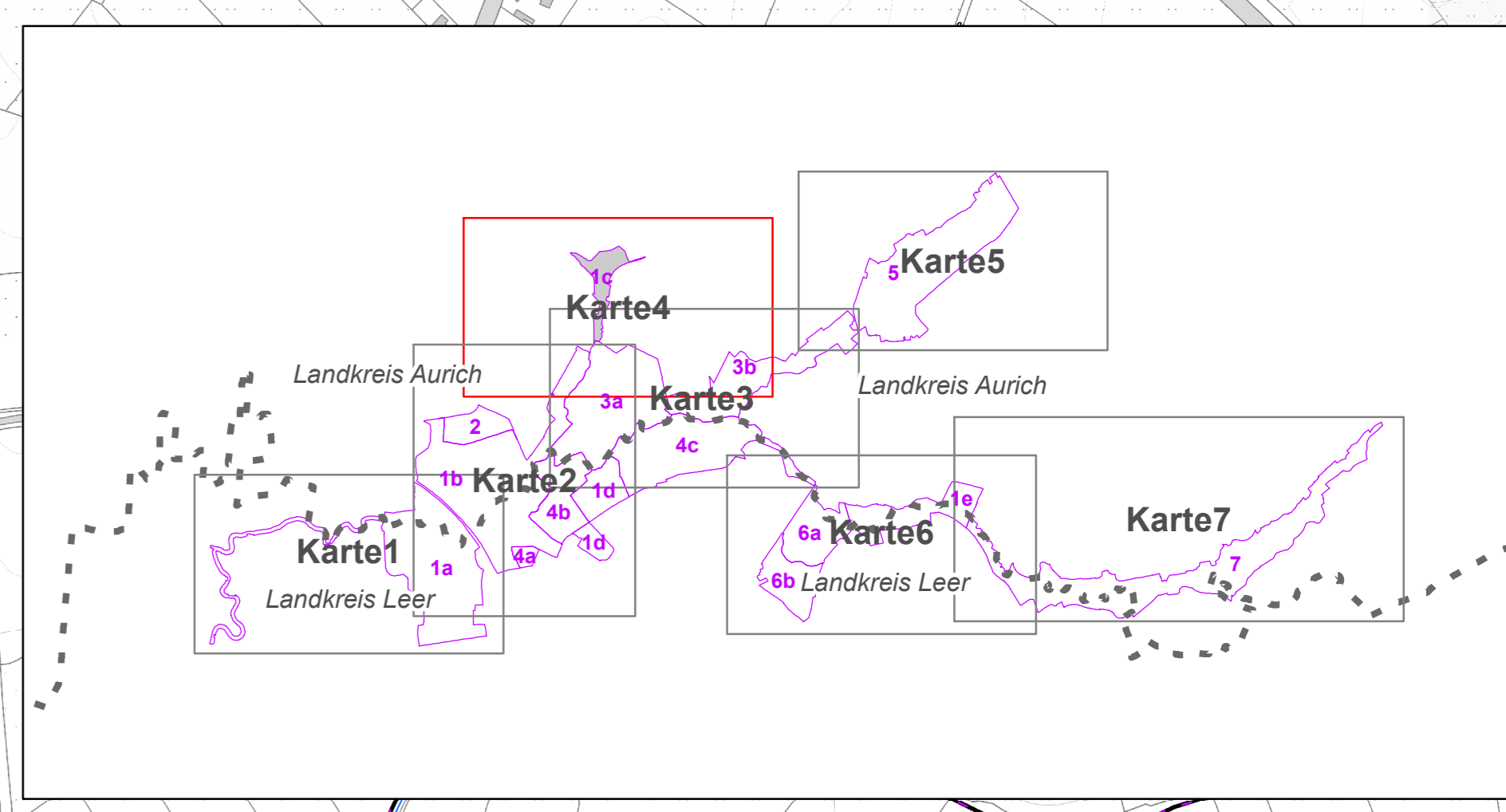


**** Angelnutzung nur in den gekennzeichneten Bereichen erlaubt, tw. mit Einschränkungen (s. Beschriftung Detailkarten zu den NSG- und LSG-Verordnungen für das Gebiet des Managementplans "Fehntjer Tief und Umgebung", Stand 30.11.2021)**

Grundsätzlich:

1. unter größtmöglicher Schonung der natürlichen Lebensgemeinschaften im Gewässer und an seinen Ufern, insbesondere der natürlich vorkommenden Wasser- und Schwimmblattvegetation.
2. Uferbereiche mit Röhricht- und Seggenbeständen sowie Ufergehölzen sind zu schonen und dürfen nicht durch das Anlegen des Angelplatzes, Freischneiden oder Bewerten beschädigt oder zerstört werden.
3. ohne Einrichtung zusätzlicher Befestigungen oder Steganlagen.
4. ohne zusätzliche Störungen im Vorfeld des Angeltermins (z. B. Loten, Anfütteln).
5. Fischbesatzmaßnahmen nach den Grundsätzen des Nds. Fischereigesetzes (NFischG) und der Binnenfischereiordnung (BifischO).

Angelnutzung Blowerfährkanal und Krummes Tief im TG Fehntjer Tief Nord der NSG-VO. Keine Einschränkung der Angelnutzung Grundsätzlich: siehe *



**Managementplan
FFH-Gebiet 005 "Fehntjer Tief und Umgebung", Vogelschutzgebiet V07 "Fehntjer Tief" sowie Teilbereich des FFH-Gebietes 183 "Teichfledermausgewässer im Raum Aurich"**

Landkreis Leer

Gutachten für ökologische Bestandsaufnahmen, Bewertungen und Planung

**Karte 14.4: Teilgebiet 1c
Geplante Maßnahmen**

Quelle: Auszug aus den Geobasisdaten der Niedersächsischen Vermessungs- und Katasterverwaltung (AKS)

EUROPÄISCHE UNION
Europäischer Landwirtschaftsfonds für die Entwicklung des ländlichen Raums - ELER
Hier investiert Europa in die ländlichen Gebiete

Maßstab: Datum:
1:5.000 10.03.2022

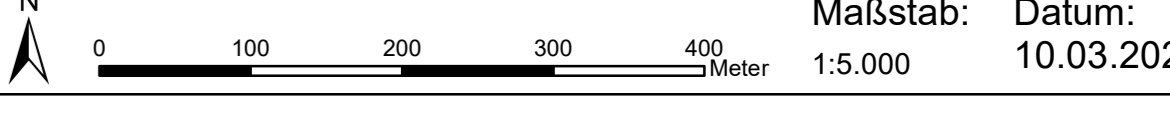
- Geplante Maßnahmen**
- Projektgebiet (ca. 2.997 ha)
 - Teilgebiet mit Nummer
- Arten- und Biotopschutzmaßnahmen**
- Anlage von Krebscheregewässern für Grüne Mosaikjungfer (A-7)
- Maßnahmen Fließgewässer**
- Unterhaltung Fehntjer, Rorichumer, Krummes, Oldersumer Tief, Bagbänder Tief (FG-1)
 - Gewässerentwicklungskorridor Krummes Tief (FG-7)
- Gehölze**
- Lenkung Gehölzentwicklung auf Brach- u. Sukzessionsflächen (GH-1)

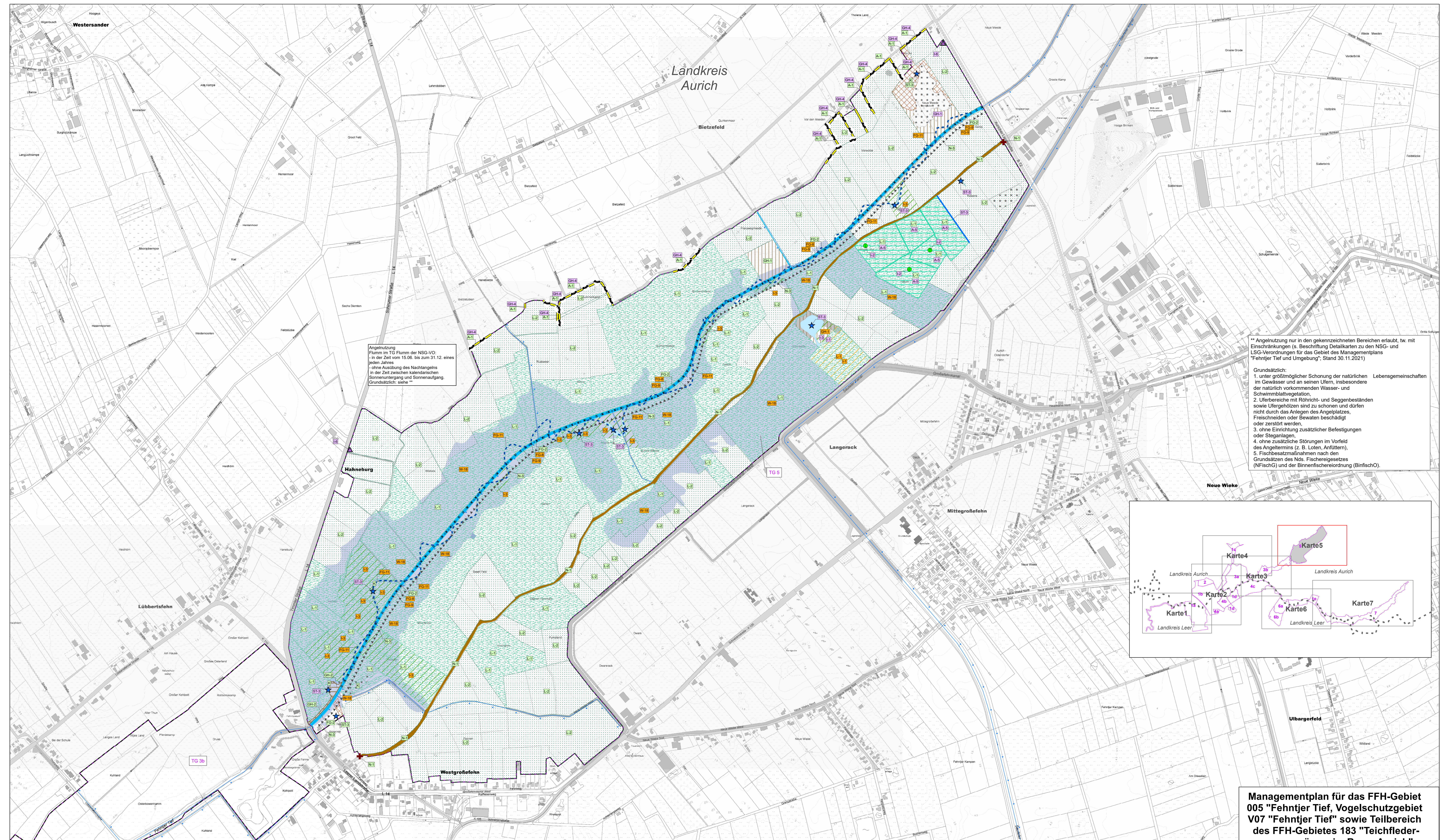
- Landwirtschaftliche Nutzung**
- Landwirtschaftliche Nutzung - Schwerpunkt nährstoffarmes Nassgrünland und Avifauna (L-1)
 - Landwirtschaftliche Nutzung Erhalt Nassgrünland (nur FFH) (L-5)

- Freizeitnutzung**
- Angelbereich Boot (N-3)**
 - Angelbereich Ufer (N-3)**
- Instandsetzungsmaßnahmen**
- Wiederaufnahme der Grünlandnutzung (I-3)
- Stillgewässer**
- Entschlammung Kleingewässer (ST-3)

- Fließgewässer**
- Kleingewässer

- Maßnahmen-Nr.**
- ST-1 verpflichtende Erhaltungsmaßnahme
 - ST-1 verpflichtende Wiederherstellungsmaßnahme
 - ST-1 zusätzliche Schutz- und Entwicklungsmaßnahme



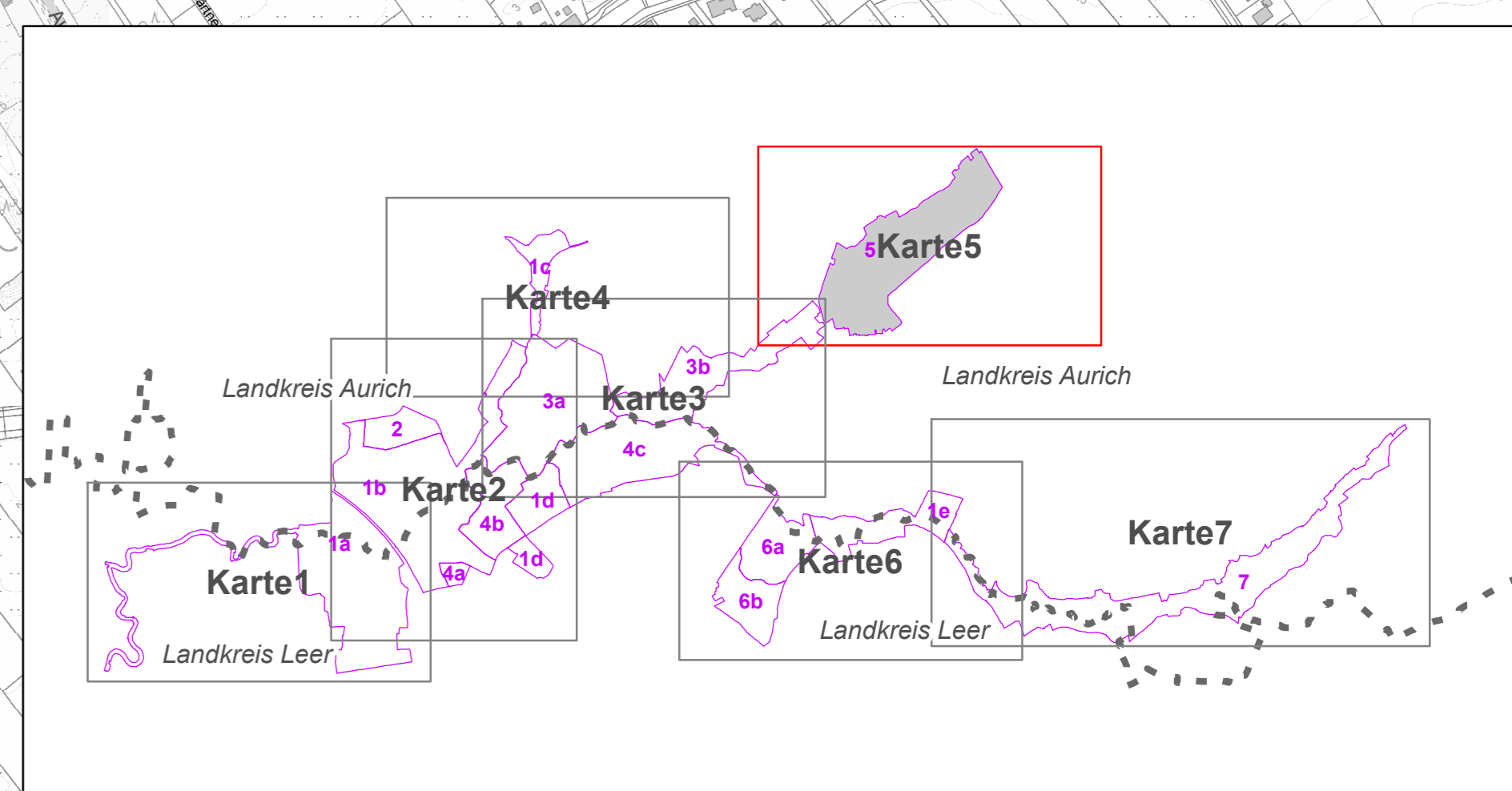


Angenützung Flumm im TG Flumm der NSG-VÖ: - in der Zeit von 15.06. bis zum 31.12. eines jeden Jahres - ohne Ausübung des Nachtangehens in der Zeit zwischen kalendrischen Sonnenuntergang und Sonnenaufgang Grundsätzlich: siehe **

** Angenützung nur in den gekennzeichneten Bereichen erlaubt, tw. mit Einschränkungen (s. Beschriftung Detailkarten zu den NSG- und LSG-Verordnungen für das Gebiet des Managementplans "Fehntjer Tief und Umgebung"; Stand 30.11.2021)

Grundsätzlich:

1. unter größtmöglicher Schonung der natürlichen Lebensgemeinschaften im Gewässer und an seinen Ufern, insbesondere der natürlich vorkommenden Wasser- und Schwimmblattvegetation,
2. Uferbereiche mit Röhricht- und Seggenbeständen sowie Ufergehölzen sind zu schonen und dürfen nicht durch das Anlegen des Angelplatzes, Freischneiden oder Bewaten beschädigt oder zerstört werden,
3. ohne Einrichtung zusätzlicher Befestigungen oder Steganlagen,
4. ohne zusätzliche Störungen im Vorfeld des Angeltermins (z. B. Loten, Anfütern),
5. Fischbesatzmaßnahmen nach den Grundsätzen des Nds. Fischereigesetzes (NFischG) und der Binnfischereieregung (BinfischVO).



Managementplan für das FFH-Gebiet 005 "Fehntjer Tief, Vogelschutzgebiet V07 "Fehntjer Tief" sowie Teilbereich des FFH-Gebietes 183 "Teichfledermausgewässer im Raum Aurich"

Auftraggeber: **Landkreis Leer**

Auftragnehmer: **BIOS** Gutachten für ökologische Bestandsaufnahmen, Bewertungen und Planung

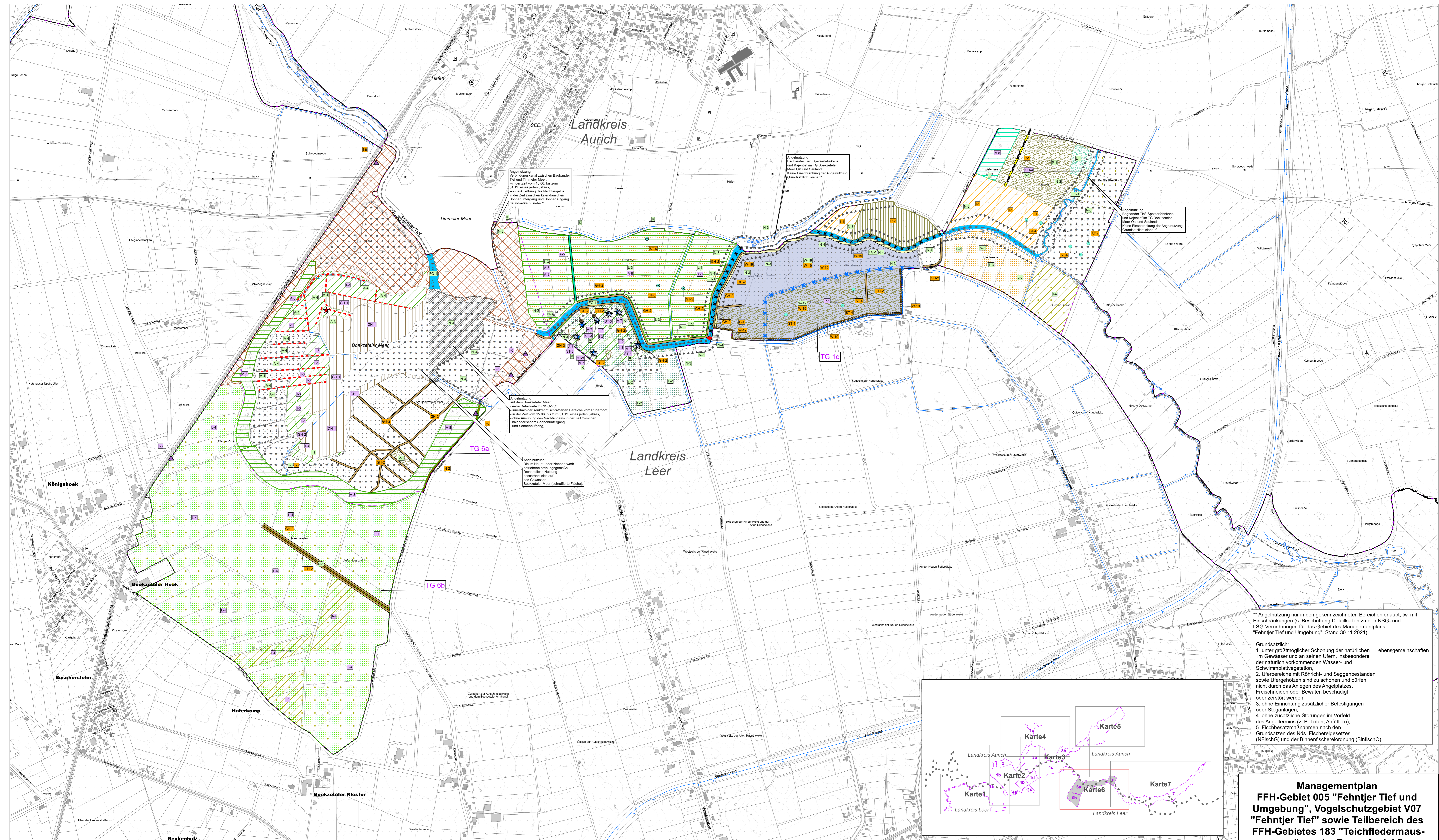
Karte 14.5: Teilgebiet 5 Geplante Maßnahmen

Quelle: Auszug aus den Geobasisdaten der Niedersächsischen Vermessungs- und Katasterverwaltung (AKS) LGLN

Maßstab: Datum: 1:5.000 10.03.2022

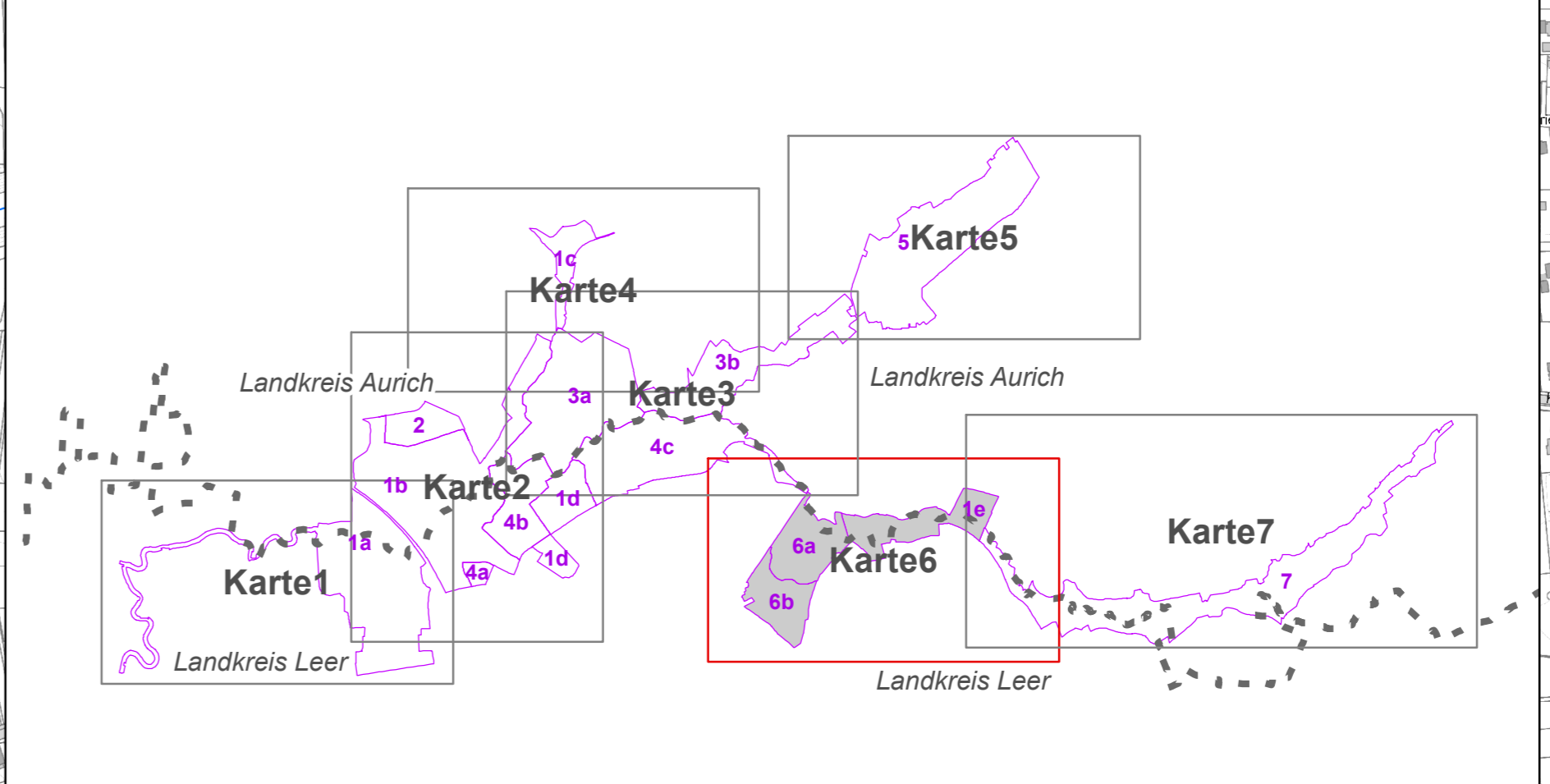


- Geplante Maßnahmen**
- Projektgebiet (ca. 2.997 ha) Arten- und Biotopschutzmaßnahmen
- Erhalt von Bäumen mit potentieller Eignung als Sommerquartier für Teichfledermaus (A-1)
 - Förderung von Zielartender nährstoffarmen Nassgrünlands und der Übergangsmoore (A-5)
- Maßnahmen Fließgewässer**
- Unterhaltung Bagbänder Tief und Flumm (FG-2)
 - Gelenkte eigendynamische Entwicklung (FG-8)
 - Einbau von Totholz (FG-9)
 - Laufverlängerung Flumm (FG-11)
- Gehölze**
- Lenkung Gehölzentwicklung auf Brach- u. Sukzessionsflächen (GH-1)
 - Entfernung von Gehölzen (GH-2)
 - Wallheckenpflege (GH-4)
- Landwirtschaftliche Nutzung**
- Landwirtschaftliche Nutzung - Schwerpunkt nährstoffarmes Nassgrünland und Avifauna (L-1)
 - Landwirtschaftliche Nutzung - Schwerpunkt Nassgrünland und Avifauna (L-2)
- Sukzession**
- Sukzession
- Freizeitnutzung**
- Wegnutzung (N-1)
 - Installation von Wegsperrung (N-1)
 - Angelbereich Ufer (N-3)**
- Wassermanagement**
- Optimierung Überschwemmungen Flumm TG 5 (W-18)
- Instandsetzungsmaßnahmen**
- Röhrichtmahd mit anschließender Pflegegenutzung zur Wiederherstellung von Lebensraumtypenkomplexen (I-1)
 - Abschieben der Grasnarbe (I-2)
 - Wiederaufnahme der Grünlandnutzung (I-3)
 - Management von Neophytenbeständen (I-6)
- Stillgewässer**
- Entschlammung Kleingewässer (ST-3)
 - Entschlammung Kleingewässer (ST-3)
- Kartierung**
- Kartierung Biotoptypen (K)
- Maßnahmen-Nr.**
- ST-1 verpflichtende Erhaltungsmaßnahme
 - ST-1 verpflichtende Wiederherstellungsmaßnahme
 - ST-1 zusätzliche Schutz- und Entwicklungsmaßnahme



** Angebotsplanung nur in den gekennzeichneten Bereichen erlaubt, tw. mit Einschränkungen (s. Beschriftung Detailkarten zu den NSG- und LSG-Verordnungen für das Gebiet des Managementplans "Fehntjer Tief und Umgebung"; Stand 30.11.2021)

- Grundsätzlich:
1. unter größtmöglicher Schonung der natürlichen Lebensgemeinschaften im Gewässer und an seinen Ufern, insbesondere der natürlich vorkommenden Wasser- und Schwimmblattvegetation,
 2. Uferbereiche mit Röhricht- und Seggenbeständen sowie Ufergehölzen sind zu schonen und dürfen nicht durch das Anlegen des Angelplatzes, Freischneiden oder Bewerten beschädigt oder zerstört werden,
 3. ohne Einrichtung zusätzlicher Befestigungen oder Staganlagen,
 4. ohne zusätzliche Störungen im Vorfeld des Angeltermins (z. B. Loten, Anflittern),
 5. Fischbesatzmaßnahmen nach den Grundsätzen des Nds. Fischereigesetzes (NFischG) und der Binnenfischereiereordnung (BinfischO).



Managementplan FFH-Gebiet 005 "Fehntjer Tief und Umgebung", Vogelschutzgebiet V07 "Fehntjer Tief" sowie Teilbereich des FFH-Gebietes 183 "Teichfledermausgewässer im Raum Aurich"

Auftraggeber: **Landkreis Leer**

Auftragnehmer: **BIOS** Gutachten für ökologische Bestandsaufnahmen, Bewertungen und Planung

Karte 14.6: Teilgebiet 6a, 6b, 1e Geplante Maßnahmen

Quelle: Auszug aus den Geobasisdaten der Niedersächsischen Vermessungs- und Katasterverwaltung (AK5) | **LGLN**

Maßstab: Datum: 1:5.000 10.03.2022

- Geplante Maßnahmen**
- Projektgebiet (ca. 2.997 ha)
 - Teilgebiet mit Nummer
- Arten- und Biotopschutzmaßnahmen**
- Erhalt von Bäumen mit potentieller Eignung als Sommerquartier für Teichfledermaus (A-1)
 - Gewässerinstandsetzung Schwimmendes Froschkraut (A-3)
 - Lebensraumpflege Schwimmendes Froschkraut (A-4)
 - Förderung von Zielarten des nährstoffarmen Nassgrünlands, der Borstgrasrasen und der Übergangsmoore (A-5)
 - Grabenkammerung (A-5)
 - Anlage von Krebscheregewässern für Grüne Mosaikjungfer (A-7)
 - Förderung von Zielarten des mesophilen Grünlands (A-8)

- Maßnahmen Fließgewässer**
- Unterhaltung Fehntjer, Rorichumer, Krummes, Oldersumer Tief, Bagbänder Tief (FG-1)
- Gehölze**
- Lenkung Gehölzentwicklung auf Brach- u. Sukzessionsflächen (GH-1)
 - Entfernung von Gehölzen (GH-2)
 - Entfernen von Gehölzen (GH-2)
 - Entfernen von Gehölzen (GH-2)
 - Wallheckenpflege (GH-4)

- Landwirtschaftliche Nutzung**
- Landwirtschaftliche Nutzung - Schwerpunkt nährstoffarmes Nassgrünland und Avifauna (L-1)
 - Landwirtschaftliche Nutzung - Schwerpunkt Nassgrünland und Avifauna (L-2)
 - Landwirtschaftliche Nutzung extensiv genutzter Offenlandbiotope und Artenschutz (L-3)
 - Landwirtschaftliche Nutzung - extensiv genutzter Offenlandbiotope (L-4)
 - Nutzungsintensivierung auf freiwilliger Basis in Abstimmung mit der Naturschutzbehörde
 - Weiterführung der bisherigen Nutzung
- Pflegemaßnahmen**
- Pflegemaßnahmen zum Erhalt und zur Wiederherstellung von Komplexlebensraumtypen (P-1)*
 - Verhinderung von Verbrachungstendenzen (P-2)

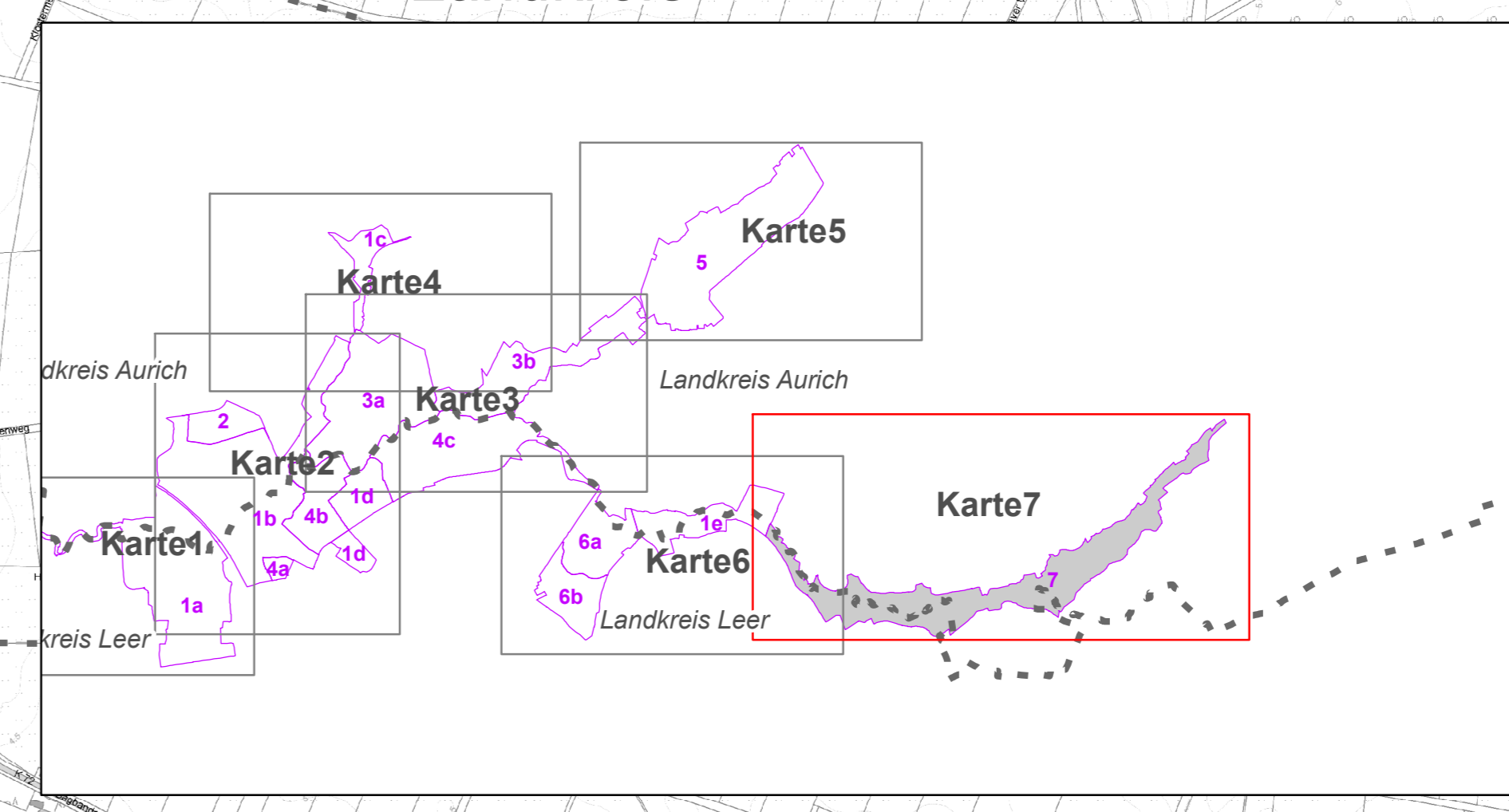
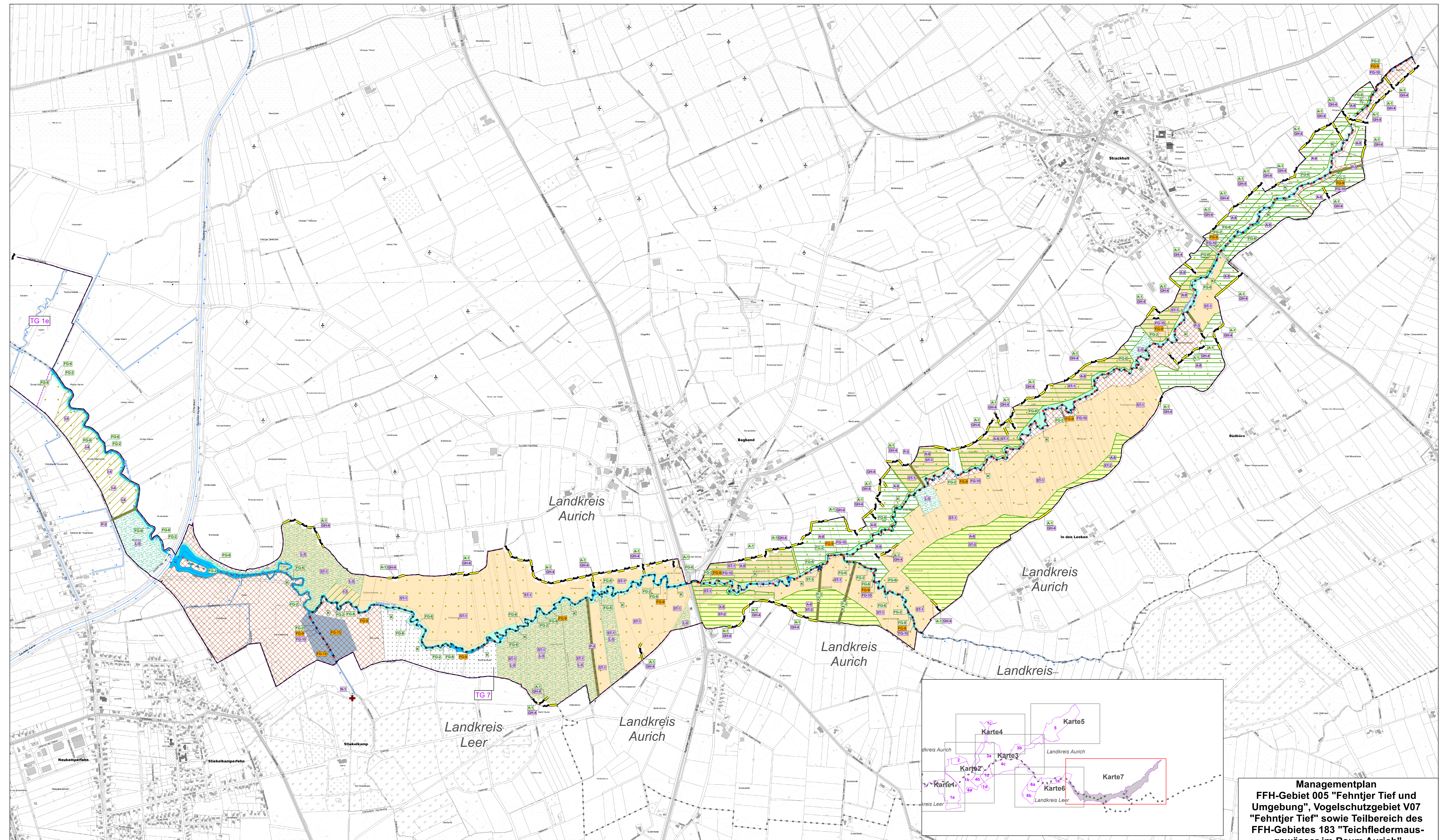
- Instandsetzungsmaßnahmen**
- Röhrichtmahd mit anschließender Pflegegenutzung zur Wiederherstellung von Lebensraumtypenkomplexen (I-1)
 - Wiederaufnahme der Grünlandnutzung (I-3)
 - Umwandlung von Acker in Grünland (I-4)
 - Management von Neophytenbeständen (I-6)
- Sukzession**
- Sukzession

- Freizeit-/Fischereinutzung**
- Wegenutzung (N-1)
 - Rückbau von Wegen (N-2)
 - Fischereiliche Nutzung (N-3)**
 - Angelbereich Boot (N-3)**
 - Angelbereich Ufer (N-3)**
 - Bootsverkehr (N-4)
 - Einbau einer Pfahlreihe zur Sperrung des Bootsverkehrs (N-4)

- Wassermanagement**
- Abtragung Verwaltung (W-19)
 - Verlegung Junkerlandschloot nach Süden (W-19)
 - neue Trasse Junkerlandschloot (W-19)
 - Verwaltung (W-19)
- Stillgewässer**
- Entschlammung Kleingewässer (ST-3)
 - Anlage von Blänke ohne Zuwässerung (ST-4)
 - Anlage von Blänke mit Zuwässerung (ST-5)
 - Wassermanagement Junkerland TG 1e (W-19)
- Kartierung**
- Kartierung Biotoptypen (K)

- Maßnahmen-Nr.**
- verpflichtete Erhaltungsmaßnahme
 - verpflichtende Wiederherstellungsmaßnahme
 - zusätzliche Schutz- und Entwicklungsmaßnahme
- * Komplex aus LRT 6230, LRT 6410 und LRT 7140





**Managementplan
FFH-Gebiet 005 "Fehntjer Tief und
Umgebung", Vogelschutzgebiet V07
"Fehntjer Tief" sowie Teilbereich des
FFH-Gebietes 183 "Teichfledermaus-
gewässer im Raum Aurich"**

Auftraggeber: **Landkreis Leer**

Auftragnehmer: **BIOS** Gutachten für ökologische Bestandsaufnahmen, Bewertungen und Planung

**Karte 14.7: Teilgebiet 7
Geplante Maßnahmen**

Quelle: Auszug aus den Geobasisdaten der Niedersächsischen Vermessungs- und Katasterverwaltung (AKS) und LGLN

Maßstab: 1:6.750 Datum: 10.03.2022



- Geplante Maßnahmen**
- Projektgebiet (ca. 2.997 ha)
 - Teilgebiet mit Nummer
- Arten- und Biotopschutzmaßnahmen**
- Erhalt von Bäumen mit potentieller Eignung als Sommerquartier für Teichfledermaus (A-1)
 - Förderung von Zielarten des mesophilien Grünlands (A-8)
- Maßnahmen Fließgewässer**
- Unterhaltung Bagbänder Tief und Flumm (FG-2)
 - Gewässerschutzstreifen Bagbänder Tief (FG-6)
 - Gelenke eigendynamische Entwicklung (FG-8)
 - Einbau von Totholz (FG-9)
 - Einbau von Kiestrecken (FG-10)
 - Laufverlängerung Bäakschloot (FG-13)
- Gehölze**
- Wallheckenpflege (GH-4)
- Landwirtschaftliche Nutzung**
- Landwirtschaftliche Nutzung Erhalt Nassgrünland (nur FFH) (L-5)
 - Nutzungsexensivierung auf freiwilliger Basis in Abstimmung mit der Naturschutzbehörde
 - Weiterführung der bisherigen Nutzung
- Pflegemaßnahmen**
- Pflegemaßnahmen zum Erhalt und zur Entwicklung Hochstaudenfluren (P-3)
- Freizeitnutzung**
- Lenkung der Naherholung durch Installation von Wegsperrung Zugang - Stiekelkamper Wald (N-1)

- Sukzession**
- Sukzession
- Instandsetzungsmaßnahmen**
- Wiederaufnahme der Grünlandnutzung (I-3)
 - Umwandlung von Acker in Grünland (I-4)
- Stillegewässer**
- Neuanlage nährstoffreicher Kleingewässer auf Niedermoor (ST-1)
 - Neuanlage mesotropher Kleingewässer im Grünland auf Geestböden (ST-2)
 - Entschlammung Kleingewässer (ST-3)
- Kartierung**
- Kartierung Biotypen (K)

- Landkreis
- Fließgewässer
- Kleingewässer

- Maßnahmen-Nr.**
- ST-1 verpflichtende Erhaltungsmaßnahme
 - ST-2 verpflichtende Wiederherstellungsmaßnahme
 - ST-3 zusätzliche Schutz- und Entwicklungsmaßnahme