















Fauna - Nachweise Arten der Anhänge II und IV FFH-RL Brutvögel 2018 - ausgewählte Wiesenvögel - West

 Projektgebiet (ca. 2.997 ha)
 Teilgebiet mit Nummer

Revierkartierung 2018

-  Austernfischer (*Haematopus ostralegus*) 7 RP
-  Bekassine (*Gallinago gallinago*) 14 RP
-  Großer Brachvogel (*Numenius arquata*) 64 RP
-  Kiebitz (*Vanellus vanellus*) 139 RP
-  Rotschenkel (*Tringa totanus*) 9 RP
-  Uferschnepfe (*Limosa limosa*) 98 RP
-  Rohrweihe (*Circus aeruginosus*) 11 RP
-  Sumpfohreule (*Asio flammeus*) 2 RP
-  Braunkehlchen (*Saxicola rubetra*) 1 RP
-  EU-Vogelschutzgebiet V07 Fehntjer Tief (DE2611-401)
-  Fließgewässer
-  Landkreis

Die dargestellten Legendeneinträge beziehen sich auf Karte a und b.

Managementplan
FFH-Gebiet 005 "Fehntjer Tief und Umgebung", Vogelschutzgebiet V07 "Fehntjer Tief" sowie Teilbereich des FFH-Gebietes 183 "Teichfledermausgewässer im Raum Aurich"

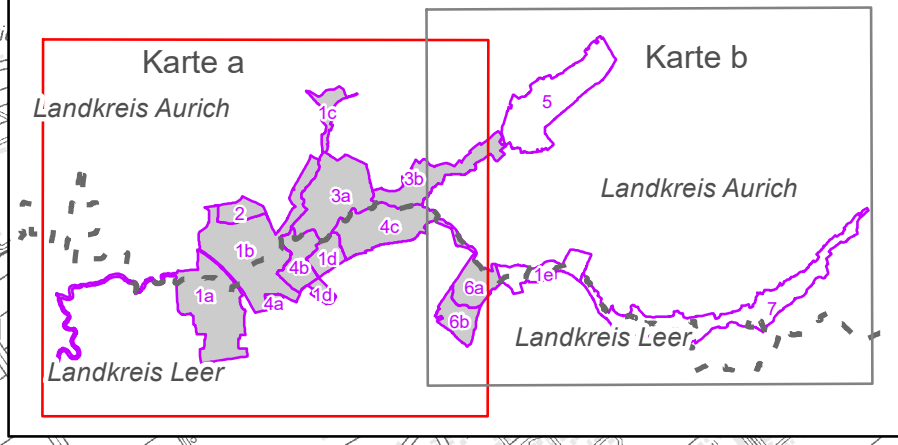
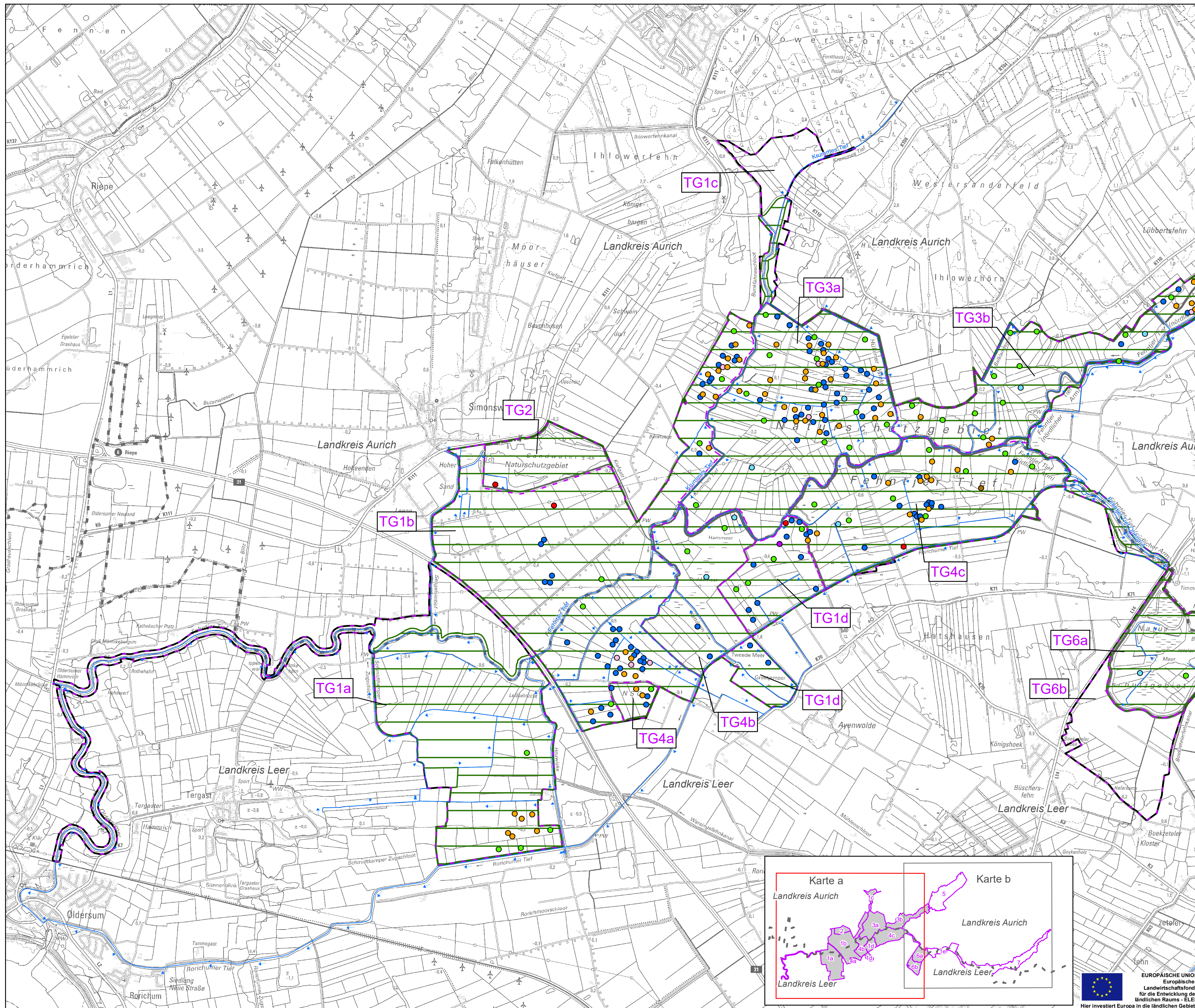
Auftraggeber: **Landkreis Leer**

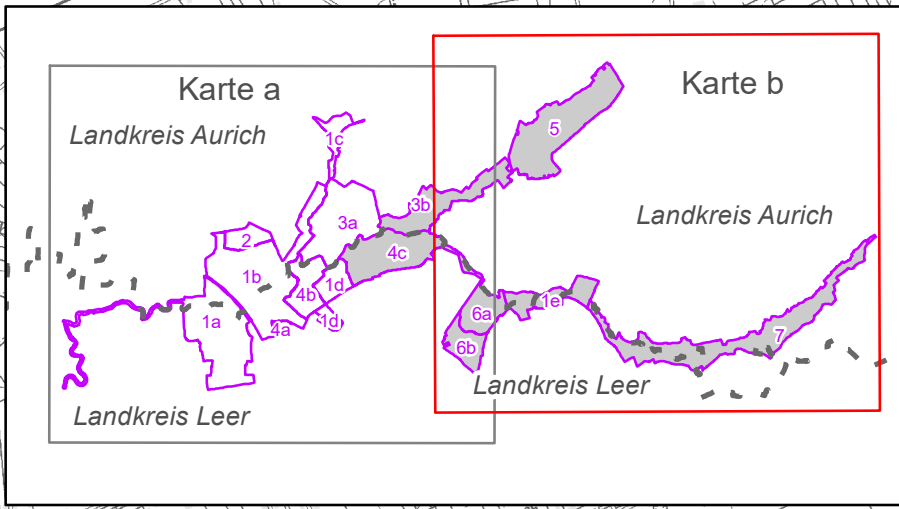
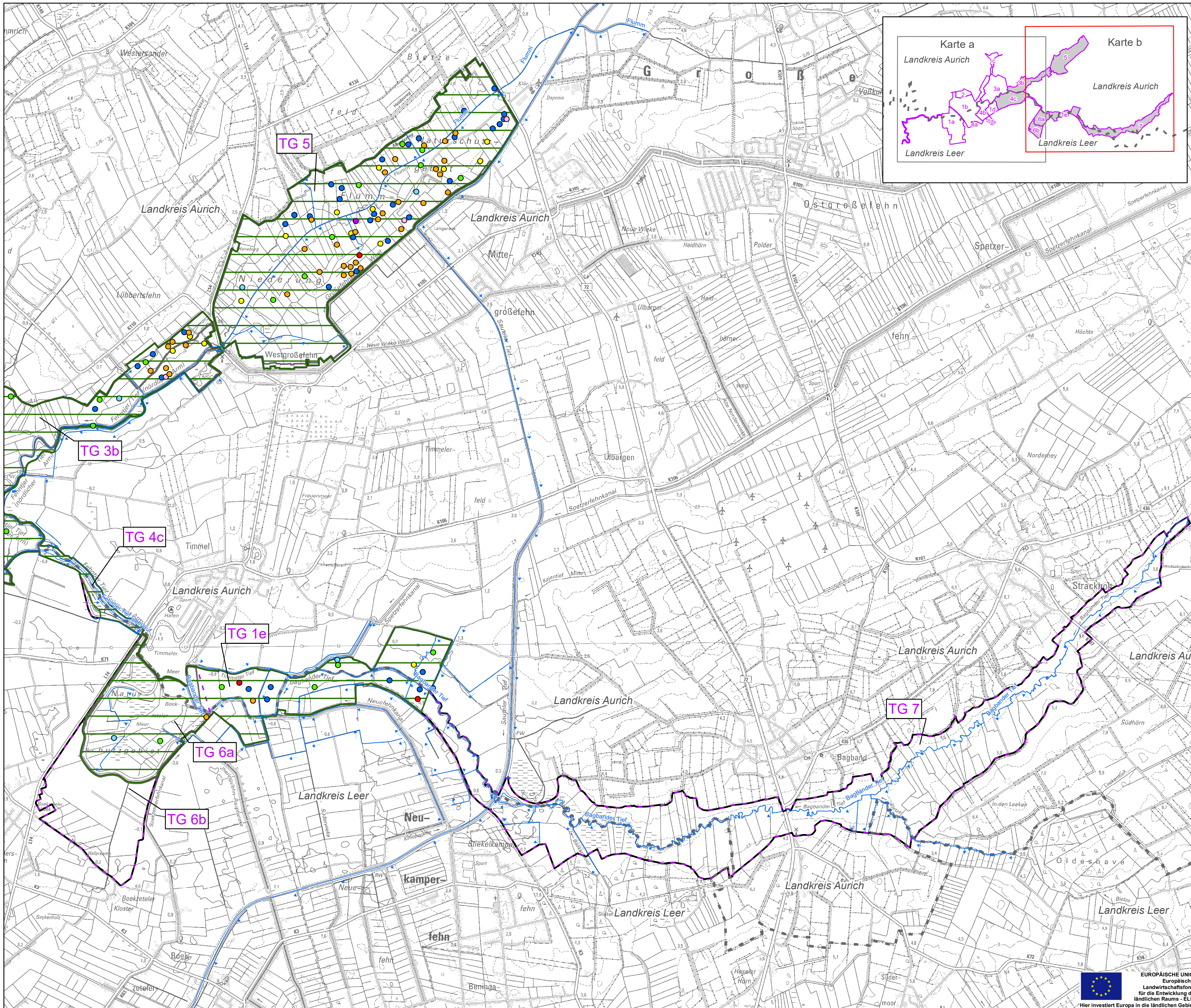
Auftragnehmer: **BIOS** Gutachten für ökologische Bestandsaufnahmen, Bewertungen und Planung

Karte 10a: Fauna - Brutvögel 2018 - West

Quelle: Auszug aus den Geobasisdaten der Niedersächsischen Vermessungs- und Katasterverwaltung (DTK25)

Maßstab: Datum: 1:25.000 11.03.2021





Fauna - Nachweise Arten der Anhänge II und IV FFH-RL Brutvögel 2018 - ausgewählte Wiesenvögel - Ost

- Projektgebiet (ca. 2.997 ha)
- Teilgebiet mit Nummer
- Revierkartierung 2018**
- Austernfischer (*Haematopus ostralegus*) 7 RP
- Bekassine (*Gallinago gallinago*) 14 RP
- Großer Brachvogel (*Numenius arquata*) 64 RP
- Kiebitz (*Vanellus vanellus*) 139 RP
- Rotschenkel (*Tringa totanus*) 9 RP
- Uferschnepfe (*Limosa limosa*) 98 RP
- Rohrweihe (*Circus aeruginosus*) 11 RP
- Sumpfohreule (*Asio flammeus*) 2 RP
- Braunkehlchen (*Saxicola rubetra*) 1 RP
- EU-Vogelschutzgebiet V07 Fehntjer Tief (DE2611-401)
- Fließgewässer
- Landkreis

Die dargestellten Legendeneinträge beziehen sich auf Karte a und b.

Managementplan
FFH-Gebiet 005 "Fehntjer Tief und Umgebung", Vogelschutzgebiet V07 "Fehntjer Tief" sowie Teilbereich des FFH-Gebietes 183 "Teichfledermausgewässer im Raum Aurich"

Auftraggeber: **Landkreis Leer**

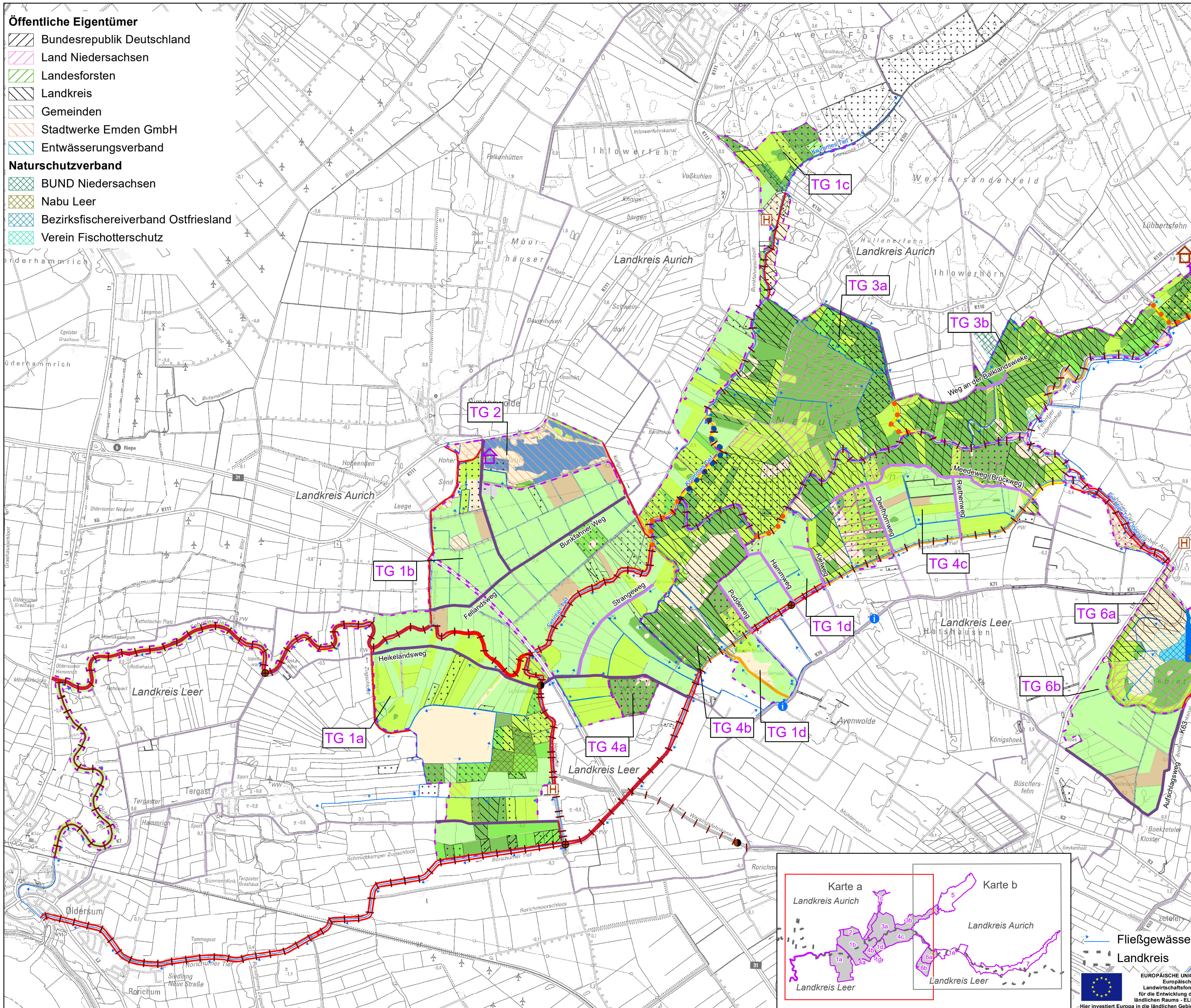
Auftragnehmer: **BIOS** Gutachten für ökologische Bestandsaufnahmen, Bewertungen und Planung

Karte 10b: Fauna - Brutvögel 2018 - Ost

Quelle: Auszug aus den Geobasisdaten der Niedersächsischen Vermessungs- und Katasterverwaltung (DTK25) **LGLN**

Maßstab: Datum: 1:25.000 11.03.2021





- Öffentliche Eigentümer**
- Bundesrepublik Deutschland
 - Land Niedersachsen
 - Landesforsten
 - Landkreis
 - Gemeinden
 - Stadtwerke Emden GmbH
 - Entwässerungsverband
- Naturschutzverband**
- BUND Niedersachsen
 - Nabu Leer
 - Bezirksfischereiverband Ostfriesland
 - Verein Fischotterschutz

- Nutzungs- und Eigentumssituation West**
- Projektgebiet (ca. 2.997 ha)
 - Teilgebiet mit Nummer
- Nutzung**
- Extensivgrünland
 - Nass- und Feuchtgrünland
 - Mesophiles Grünland
 - Intensivgrünland
 - Acker
 - Gebäude, Industrie, Verkehr
 - weitere: Wald, Gebüsch und Gehölzbestände, Heiden und Magerrasen, Gewässer, Sümpfe, Röhrichte, Brachen, Ruderalstandorte, Sukzessionsflächen
- Legende**
- Kompensationsfläche
 - Aussichtsturm
 - Naturschutzstation
 - Informationstafel
 - Radweg
 - Radweg (außerhalb Projektgebiet)
 - Weg (außerhalb Projektgebiet)
 - Motorbootverkehr
 - Anlegerlaubnis
 - Yachthafen
 - Paddel- und Pedalstation
 - Bootsanleger (Paddel und Pedal)
 - Anlegestelle für Bootsverkehr
 - Angeln vom Boot
 - Berufsfischerei
 - Angelnutzung ohne Einschränkung
 - Angeln vom Ufer
 - Angeln vom Ufer (nur 16.06.-31.12)
 - Angeln (Anzahlbeschränkung Ruten)
 - Angeln nicht erlaubt, Ruhezone
 - Angeln vom Boot 15.06 - 31.12. (für Berufsfischer erlaubt)
 - Sandwater: Berufsfischerei, Angeln vom Ufer erlaubt 16.6.-31.12., Angeln vom Boot erlaubt

Ableitung der Nutzung auf Grundlage der Basiserfassung 2002, Ergänzung durch Abgleich mit Luftbild 2017 sowie Mitteilungen der Landkreise. Die dargestellten Legendeninhalte beziehen sich auf Karte a und b. Stand: 15.01.2021

**Managementplan
FFH-Gebiet 005 "Fehntjer Tief und Umgebung", Vogelschutzgebiet V07 "Fehntjer Tief" sowie Teilbereich des FFH-Gebietes 183 "Teichfledermausgewässer im Raum Aurich"**

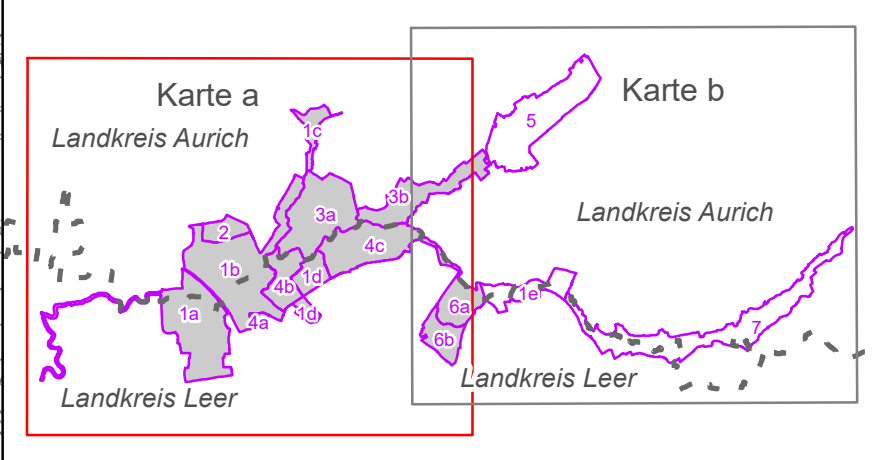
Auftraggeber: **Landkreis Leer**

Auftragnehmer: **BIOS** Gutachten für ökologische Bestandsaufnahmen, Bewertungen und Planung

Karte 11a: Nutzungs- und Eigentumssituation West

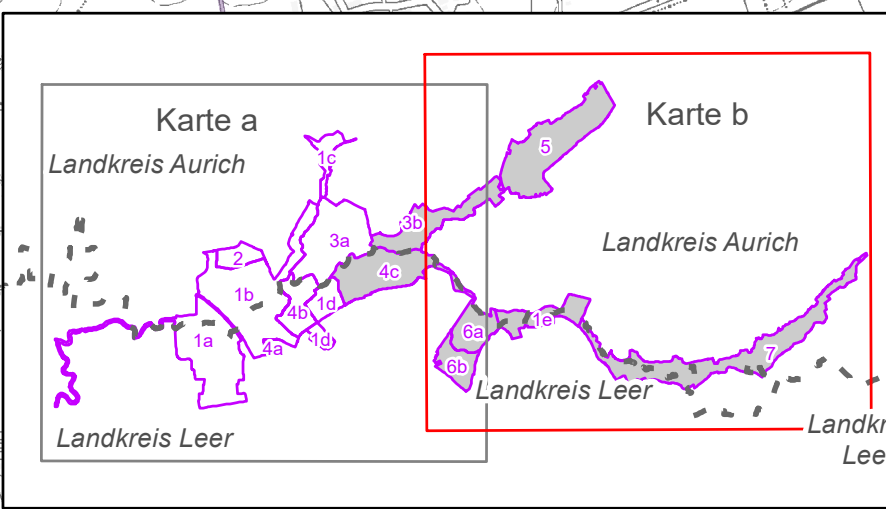
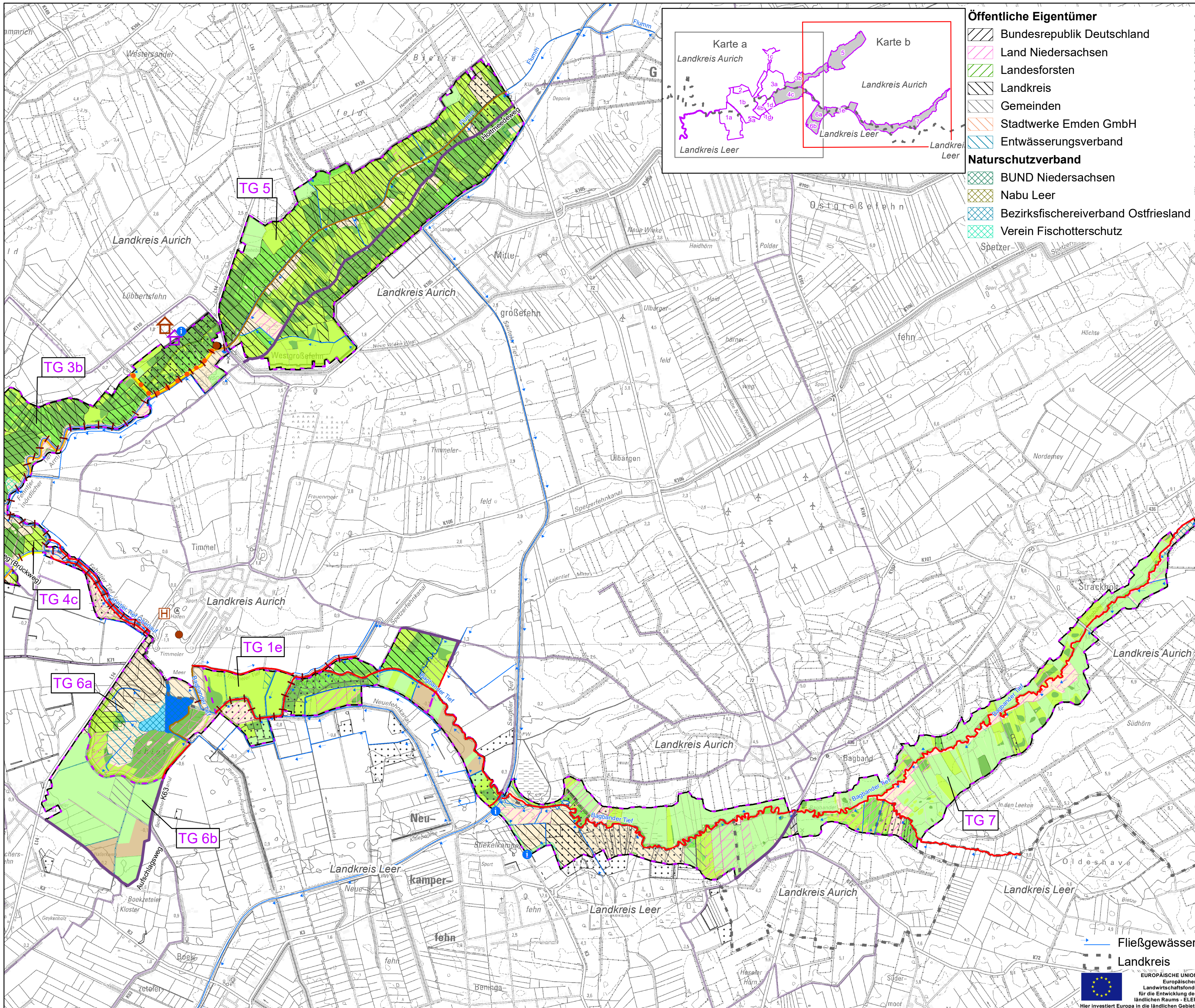
Quelle: Auszug aus den Geobasisdaten der Niedersächsischen Vermessungs- und Katasterverwaltung (DTK25)

Maßstab: Datum: 1:25.000 11.03.2022



Fließgewässer
 Landkreis

EUROPÄISCHE UNION
Europäischer Landwirtschaftsfonds für die Entwicklung des ländlichen Raums - ELER
Hier investiert Europa in die ländlichen Gebiete



- Öffentliche Eigentümer**
- Bundesrepublik Deutschland
 - Land Niedersachsen
 - Landesforsten
 - Landkreis
 - Gemeinden
 - Stadtwerke Emden GmbH
 - Entwässerungsverband
- Naturschutzverband**
- BUND Niedersachsen
 - Nabu Leer
 - Bezirksfischereiverband Ostfriesland
 - Verein Fischotterschutz

- Nutzungs- und Eigentumssituation Ost**
- Projektgebiet (ca. 2.997 ha)
 - Teilgebiet mit Nummer
- Nutzung**
- Extensivgrünland
 - Nass- und Feuchtgrünland
 - Mesophiles Grünland
 - Intensivgrünland
 - Acker
 - Gebäude, Industrie, Verkehr
 - weitere: Wald, Gebüsche und Magerrasen, Gehölzbestände, Heiden und Magerrasen, Gewässer, Sümpfe, Röhrichte, Brachen, Ruderalstandorte, Sukzessionsflächen
- Legende**
- Kompensationsfläche
 - Aussichtsturm
 - Naturschutzstation
 - Informationstafel
 - Radweg
 - Radweg (außerhalb Projektgebiet)
 - Weg (außerhalb Projektgebiet)
 - Motorbootverkehr
 - Anlegeerlaubnis
 - Yachthafen
 - Paddel- und Pedalstation
 - Bootsanleger (Paddel und Pedal)
 - Anlegestelle für Bootsverkehr
 - Angeln vom Boot
 - Berufsfischerei
 - Angelnutzung ohne Einschränkung
 - Angeln vom Ufer
 - Angeln vom Ufer (nur 16.06.-31.12)
 - Angeln (Anzahlbeschränkung Ruten)
 - Angeln nicht erlaubt, Ruhezone
 - Angeln vom Boot 15.06 - 31.12. (für Berufsfischer erlaubt)
 - Sandwater: Berufsfischerei, Angeln vom Ufer erlaubt 16.6.-31.12., Angeln vom Boot erlaubt

Ableitung der Nutzung auf Grundlage der Basiserfassung 2002, Ergänzung durch Abgleich mit Luftbild 2017 sowie Mitteilungen der Landkreise. Die dargestellten Legendeneinhalte beziehen sich auf Karte a und b. Stand: 15.01.2021

Managementplan
FFH-Gebiet 005 "Fehntjer Tief und Umgebung", Vogelschutzgebiet V07 "Fehntjer Tief" sowie Teilbereich des FFH-Gebietes 183 "Teichfledermausgewässer im Raum Aurich"

Auftraggeber: **Landkreis Leer**

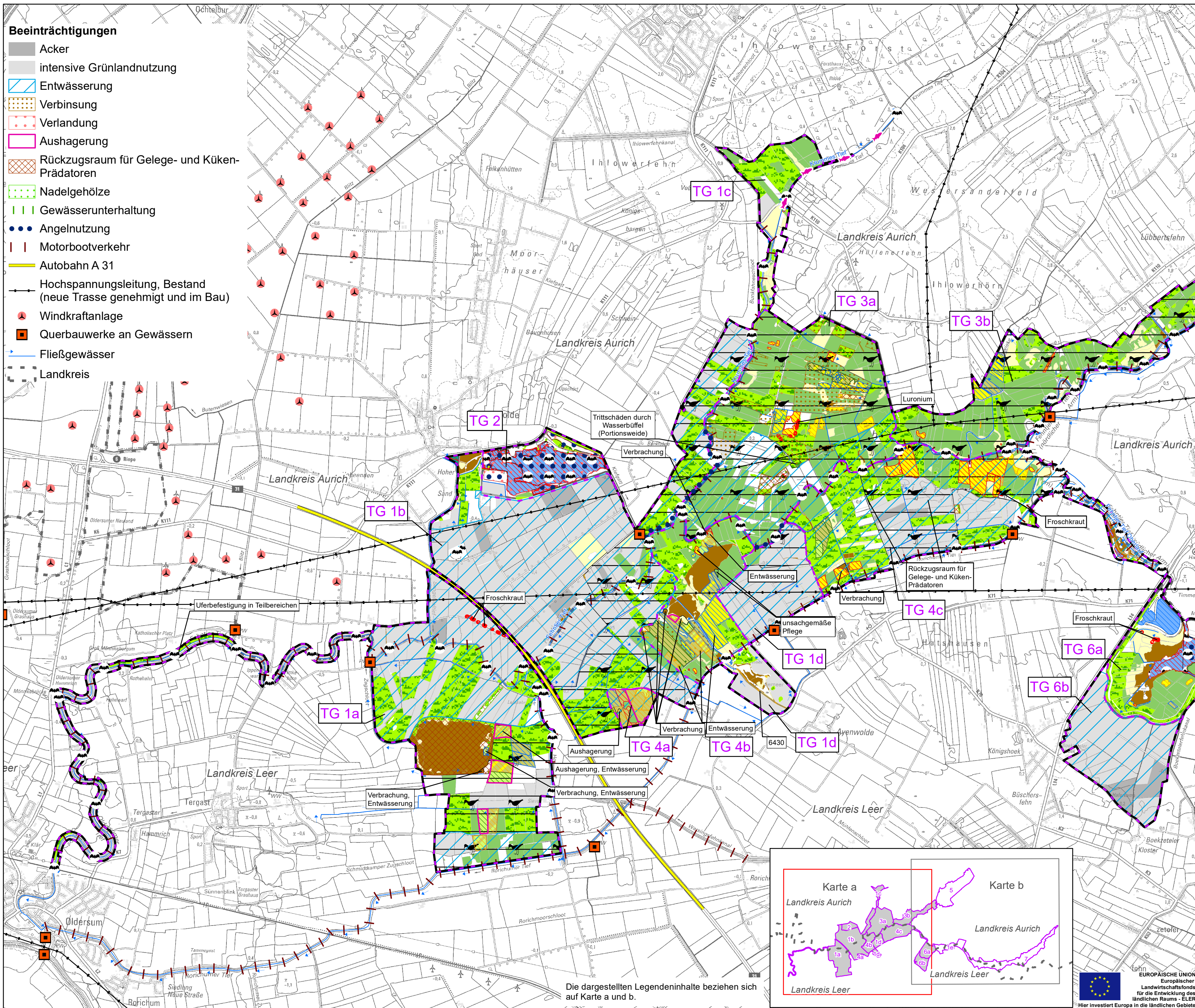
Auftragnehmer: **BIOS** Gutachten für ökologische Bestandsaufnahmen, Bewertungen und Planung

Karte 11b: Nutzungs- und Eigentumssituation Ost

Quelle: Auszug aus den Geobasisdaten der Niedersächsischen Vermessungs- und Katasterverwaltung (DTK25) **LGLN**

Maßstab: Datum: 1:25.000 10.03.2022



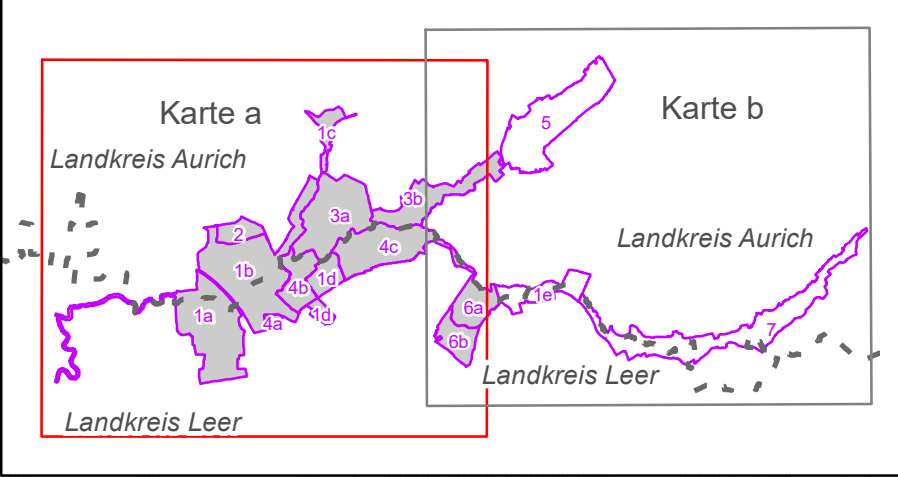


Beeinträchtigungen

- Acker
- intensive Grünlandnutzung
- Entwässerung
- Verbinsung
- Verlandung
- Aushagerung
- Rückzugsraum für Gelege- und Küken-Prädatoren
- Nadelgehölze
- Gewässerunterhaltung
- Angelnutzung
- Motorbootverkehr
- Autobahn A 31
- Hochspannungsleitung, Bestand (neue Trasse genehmigt und im Bau)
- Windkraftanlage
- Querbauwerke an Gewässern
- Fließgewässer
- Landkreis

Wichtige Bereiche und Beeinträchtigungen - West

- Projektgebiet (ca. 2.997 ha)
- Teilgebiet mit Nummer
- Erhaltungszustand**
- A - sehr gut
- B - gut
- C - mittel bis schlecht
- E - Entwicklungsflächen
- FFH-Lebensraumtypen**
- 3130 - Oligo- bis mesotrophe stehende Gewässer
- 3150 - Natürliche eutrophe Seen
- 3160 - Dystrophe Stillgewässer
- 3260 - Flüsse der planaren bis montanen Stufe
- 6230 - Artenreiche Borstgrasrasen
- 6410 - Pfeifengraswiesen
- 6430 - Feuchte Hochstaudenfluren
- 7140 - Übergangs- und Schwingrasenmoore
- 9110 - Hainsimsen Buchenwald
- 91E0 - Erlen-Eschen-Auenwälder
- Vorkommen mehrerer LRT auf einer Fläche
- Arten**
- Vorkommen des Froschkrauts
- Wichtige Bereiche Avifauna
- Wichtige Gewässerabschnitte Fischfauna
- Potentielle Jagdhabitats Teichfledermaus
- aus Landessicht bedeutsame Biotoptypen**
- Sümpfe (NS)
- Röhrichte (NR)
- Mesophiles Grünland (GM)
- Nassgrünland (GN)



Die dargestellten Legendeneinhalte beziehen sich auf Karte a und b.

Managementplan
FFH-Gebiet 005 "Fehntjer Tief und Umgebung", Vogelschutzgebiet V07 "Fehntjer Tief" sowie Teilbereich des FFH-Gebietes 183 "Teichfledermausgewässer im Raum Aurich"

Auftraggeber: **Landkreis Leer**

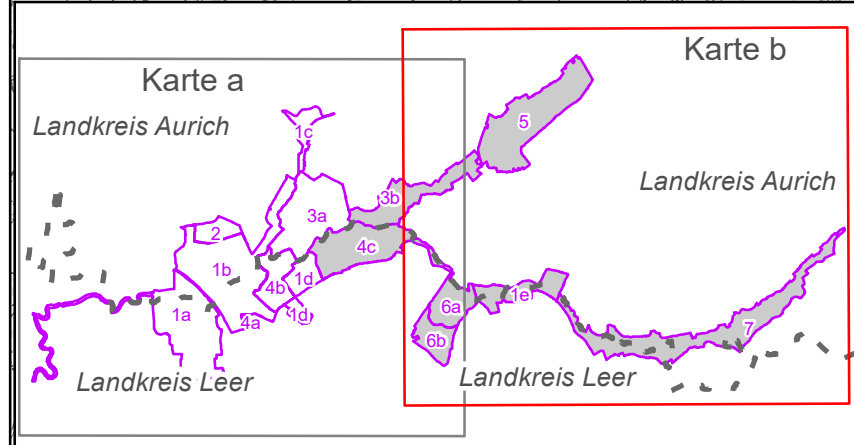
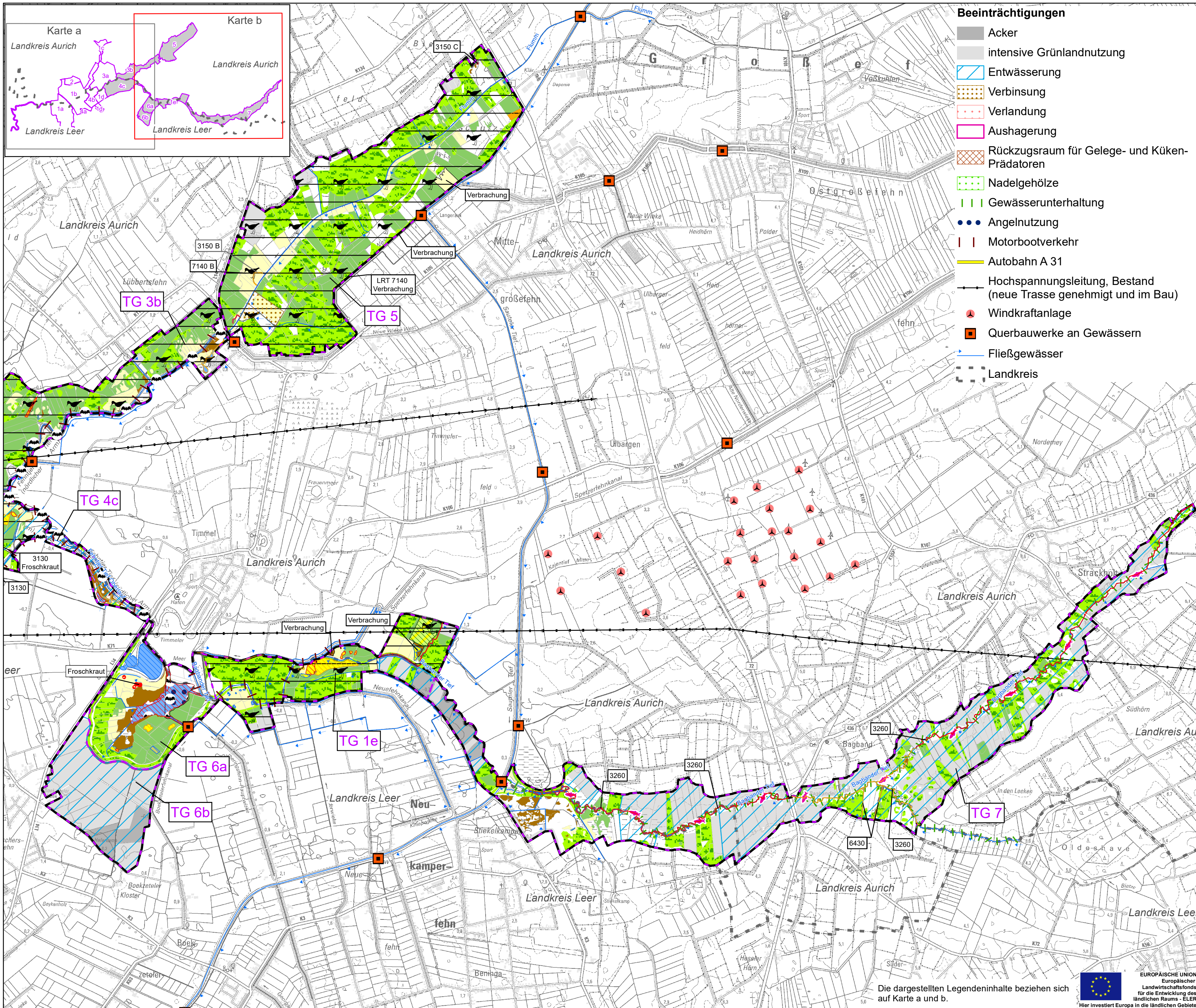
Auftragnehmer: **BIOS** Gutachten für ökologische Bestandsaufnahmen, Bewertungen und Planung

Karte 12a: Wichtige Bereiche und Beeinträchtigungen West

Quelle: Auszug aus den Geobasisdaten der Niedersächsischen Vermessungs- und Katasterverwaltung (DTK25) **LGLN**

Maßstab: Datum: 1:25.000 10.03.2022





- ### Beeinträchtigungen
- Acker
 - intensive Grünlandnutzung
 - Entwässerung
 - Verbinsung
 - Verlandung
 - Aushagerung
 - Rückzugsraum für Gelege- und Küken-Prädatoren
 - Nadelgehölze
 - Gewässerunterhaltung
 - Angelnutzung
 - Motorbootverkehr
 - Autobahn A 31
 - Hochspannungsleitung, Bestand (neue Trasse genehmigt und im Bau)
 - Windkraftanlage
 - Querbauwerke an Gewässern
 - Fließgewässer
 - Landkreis

- ### Wichtige Bereiche und Beeinträchtigungen - Ost
- Projektgebiet (ca. 2.997 ha)
 - Teilgebiet mit Nummer
- ### Erhaltungszustand
- A - sehr gut
 - B - gut
 - C - mittel bis schlecht
 - E - Entwicklungsflächen
- ### FFH-Lebensraumtypen
- 3130 - Oligo- bis mesotrophe stehende Gewässer
 - 3150 - Natürliche eutrophe Seen
 - 3160 - Dystrophe Stillgewässer
 - 3260 - Flüsse der planaren bis montanen Stufe
 - 6230 - Artenreiche Borstgrasrasen
 - 6410 - Pfeifengraswiesen
 - 6430 - Feuchte Hochstaudenfluren
 - 7140 - Übergangs- und Schwingrasenmoore
 - 9110 - Hainsimsen Buchenwald
 - 91E0 - Erlen-Eschen-Auenwälder
 - Vorkommen mehrerer LRT auf einer Fläche

- ### Arten
- Vorkommen des Froschkrauts
 - Wichtige Bereiche Avifauna
 - Wichtige Gewässerabschnitte Fischfauna
 - Potentielle Jagdhabitats Teichfledermaus
- ### aus Landessicht bedeutsame Biotoptypen
- Sümpfe (NS)
 - Röhrichte (NR)
 - Mesophiles Grünland (GM)
 - Nassgrünland (GN)

Managementplan
FFH-Gebiet 005 "Fehntjer Tief und Umgebung", Vogelschutzgebiet V07 "Fehntjer Tief" sowie Teilbereich des FFH-Gebietes 183 "Teichfledermausgewässer im Raum Aurich"

Auftraggeber: **Landkreis Leer**

Auftragnehmer: **BIOS** Gutachten für ökologische Bestandsaufnahmen, Bewertungen und Planung

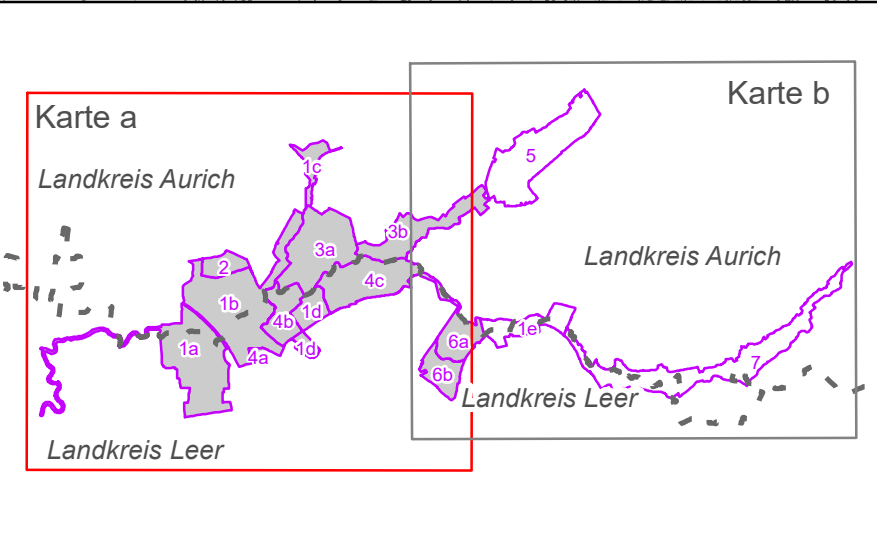
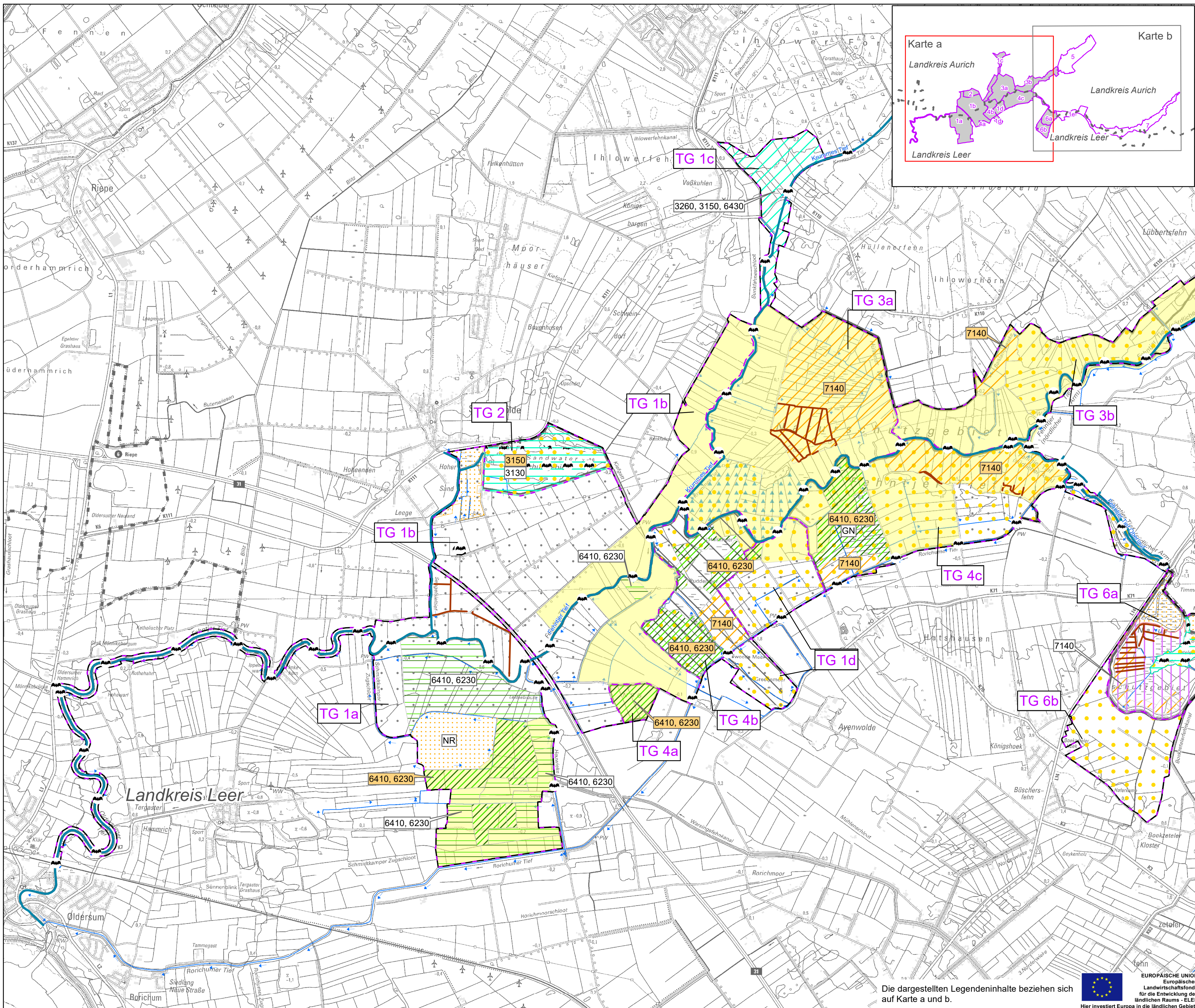
Karte 12b: Wichtige Bereiche und Beeinträchtigungen Ost

Quelle: Auszug aus den Geobasisdaten der Niedersächsischen Vermessungs- und Katasterverwaltung (DTK25)

Maßstab: Datum: 1:25.000 10.03.2022



Die dargestellten Legendeneinhalte beziehen sich auf Karte a und b.



Entwicklungs- und Erhaltungsziele West

- Projektgebiet (ca. 2.997 ha)
- Teilgebiet mit Nummer
- Schwerpunkte für verpflichtende Sicherung oder Entwicklung von Schutzgütern**
- Lebensraumtypen-Komplex des Nassgrünlands (LRT 6410 / 6230)
- Übergangsmoor (LRT 7140)
- nährstoffreiche Stillgewässer (LRT 3150)
- Lebensräume für wertbestimmende Wiesenvögel
- Komplex Offenlandbiotope und Artenschutz
- Schwerpunkttraum Teichfledermaus
- naturnahe Fließgewässer (LRT 3260) als Lebensraum für FFH-Arten
- Froschkraut (*Luronium natans*)
- Suchräume für zusätzliche und sonstige Ziele**
- Lebensraumtypen-Komplex des Nassgrünlands (LRT 6410 / 6230)
- Nassgrünland
- Kleine Niedermoorseen
- Röhrichte und Nassgrünland
- Bruch- / Auen- / Sumpfwald und Röhrichte
- Magere Flachlandmähwiesen (LRT 6510)
- Nassgrünland und mesophiles Grünland
- Gastvogellebensräume
- Überschwemmungsfläche
- Landkreis
- Fließgewässer
- 7140 Erhaltung (verpflichtend)
- 3260 zusätzliche Ziele

**Managementplan
FFH-Gebiet 005 "Fehntjer Tief und Umgebung", Vogelschutzgebiet V07 "Fehntjer Tief" sowie Teilbereich des FFH-Gebietes 183 "Teichfledermausgewässer im Raum Aurich"**

Auftraggeber: **Landkreis Leer**

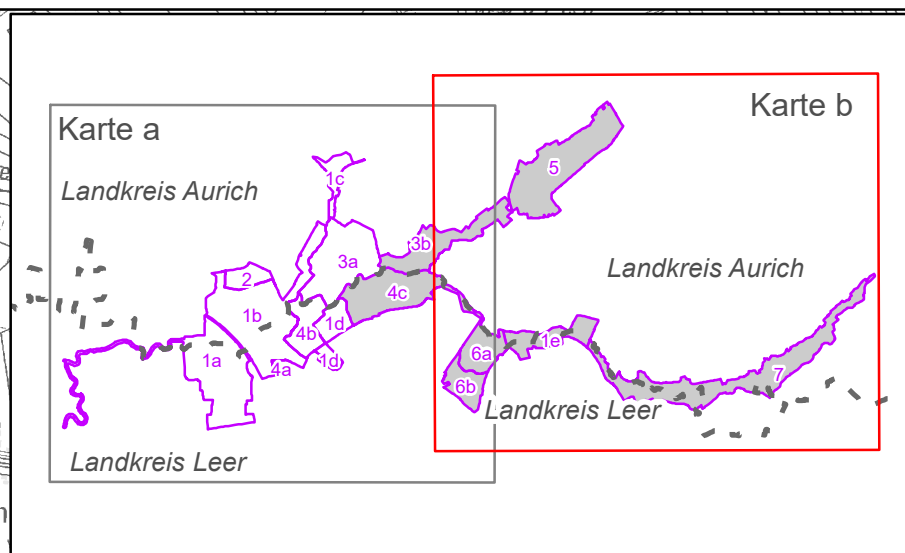
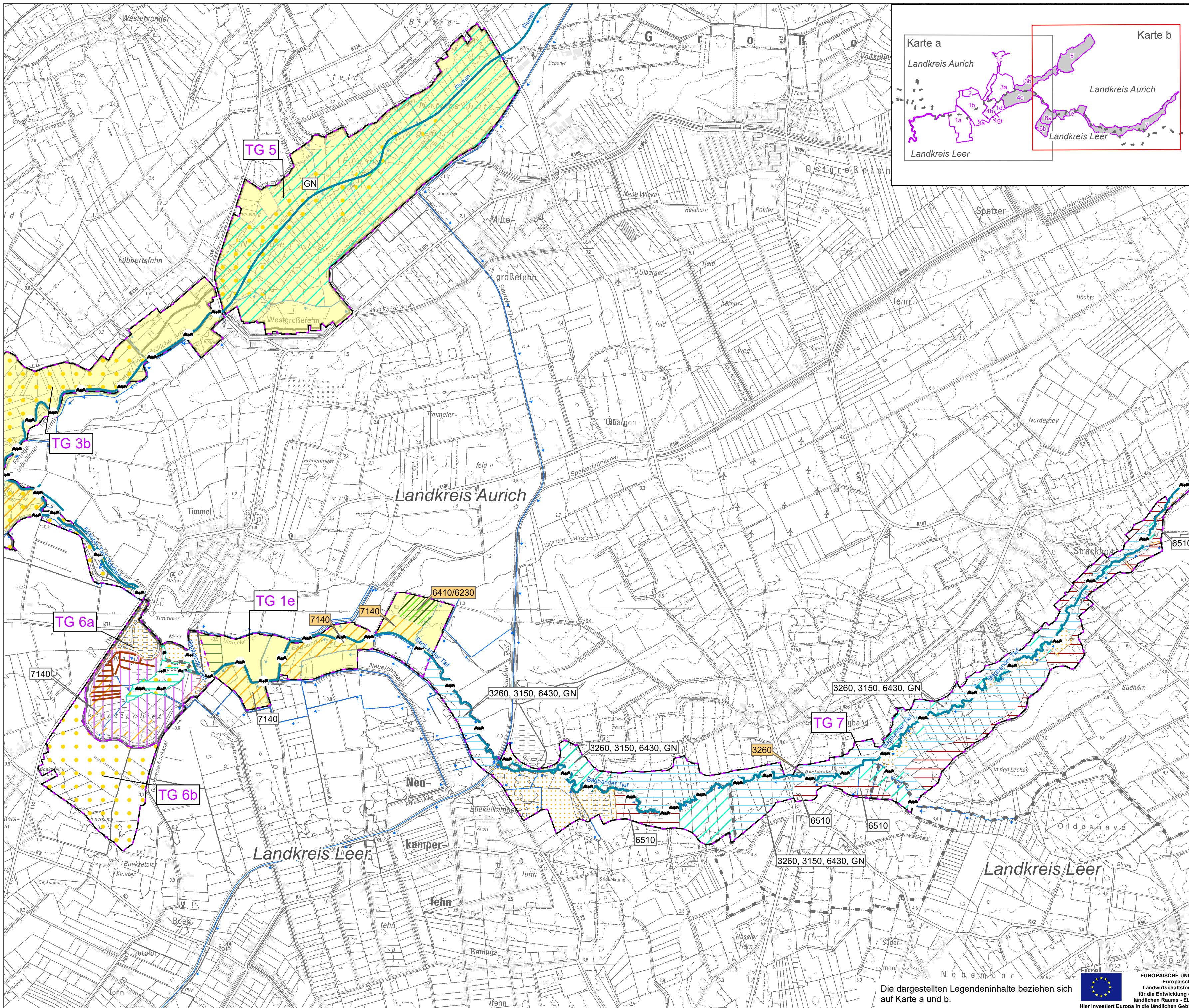
Auftragnehmer: **BIOS** Gutachten für ökologische Bestandsaufnahmen, Bewertungen und Planung

Karte 13a: Entwicklungs- und Erhaltungsziele West

Quelle: Auszug aus den Geobasisdaten der Niedersächsischen Vermessungs- und Katasterverwaltung (DTK25) EUROPÄISCHE UNION
Europäischer Landwirtschaftsfonds für die Entwicklung des ländlichen Raums - ELER
Hier investiert Europa in die ländlichen Gebiete

Maßstab: Datum:
0 250 500 750 1.000 Meter 1:25.000 11.03.2022

Die dargestellten Legendeninhalte beziehen sich auf Karte a und b.



- Entwicklungs- und Erhaltungsziele Ost**
- Projektgebiet (ca. 2.997 ha)
 - Teilgebiet mit Nummer
 - Schwerpunkte für verpflichtende Sicherung oder Entwicklung von Schutzgütern**
 - Lebensraumtypen-Komplex des Nassgrünlands (LRT 6410 / 6230)
 - Übergangsmoor (LRT 7140)
 - nährstoffreiche Stillgewässer (LRT 3150)
 - Komplex Offenlandbiotope und Artenschutz
 - Schwerpunkttraum Teichfledermaus
 - Lebensräume für wertbestimmende Wiesenvögel
 - naturnahe Fließgewässer (LRT 3260) als Lebensraum für FFH-Arten
 - Froschkraut (*Luronium natans*)
 - Suchräume für zusätzliche und sonstige Ziele**
 - Lebensraumtypen-Komplex des Nassgrünlands (LRT 6410 / 6230)
 - Nassgrünland
 - Kleine Niedermoorseen
 - Röhrichte und Nassgrünland
 - Bruch- / Auen- / Sumpfwald und Röhrichte
 - Magere Flachlandmähwiesen (LRT 6510)
 - Nassgrünland und mesophiles Grünland
 - Gastvogellebensräume
 - Überschwemmungsfläche
 - Landkreis
 - Fließgewässer
 - 7140 Erhaltung (verpflichtend)
 - 3260 zusätzliche Ziele

Managementplan
FFH-Gebiet 005 "Fehntjer Tief und Umgebung", Vogelschutzgebiet V07 "Fehntjer Tief" sowie Teilbereich des FFH-Gebietes 183 "Teichfledermausgewässer im Raum Aurich"

Auftraggeber: **Landkreis Leer**

Auftragnehmer: **BIOS** Gutachten für ökologische Bestandsaufnahmen, Bewertungen und Planung

Karte 13b: Entwicklungs- und Erhaltungsziele Ost

Quelle: Auszug aus den Geobasisdaten der Niedersächsischen Vermessungs- und Katasterverwaltung (DTK25)

Maßstab: Datum: 1:25.000 11.03.2022

Die dargestellten Legendinhalte beziehen sich auf Karte a und b.

EUROPÄISCHE UNION
 Europäischer Landwirtschaftsfonds für die Entwicklung des ländlichen Raums - ELER
 Hier investiert Europa in die ländlichen Gebiete