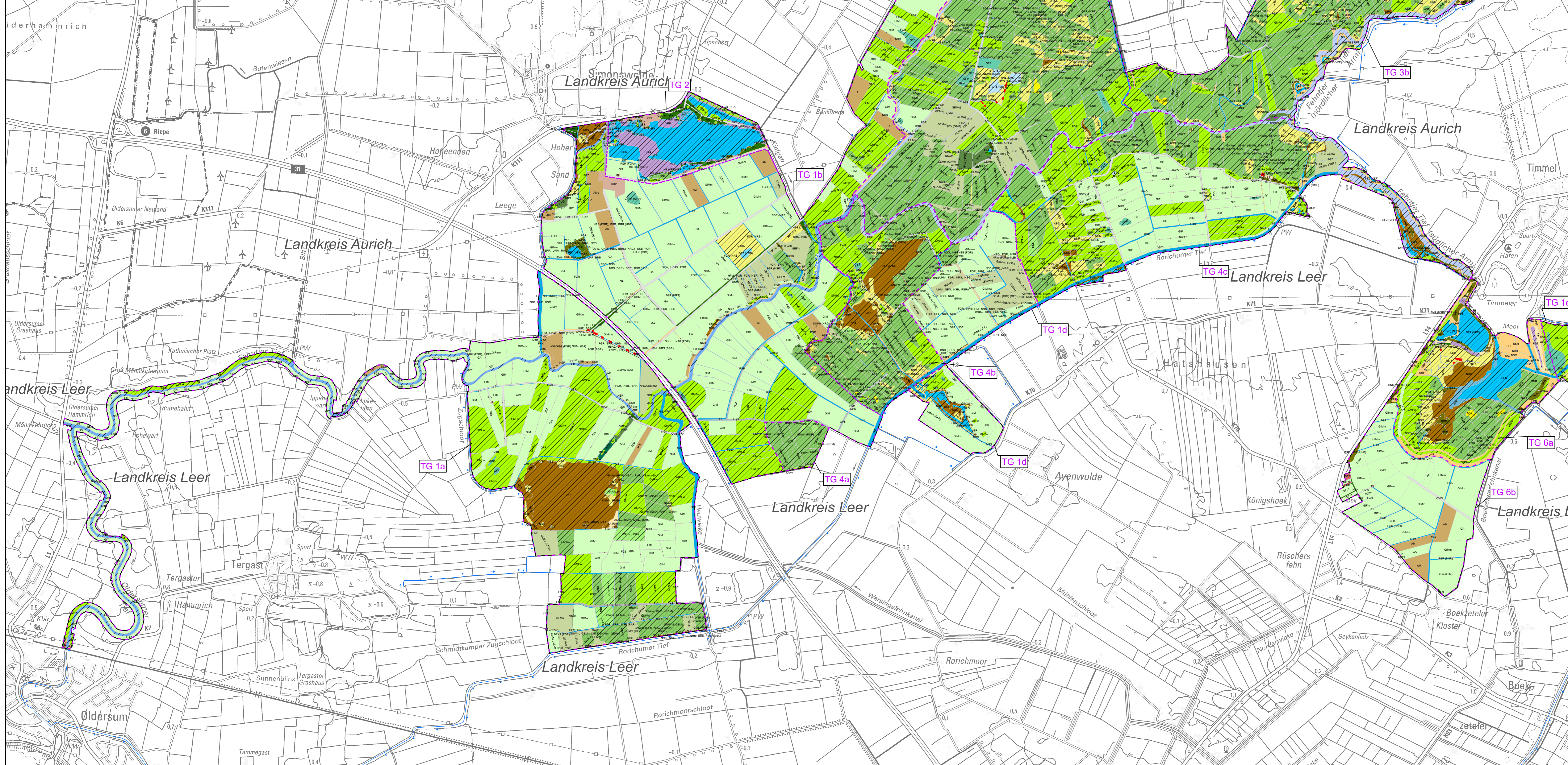
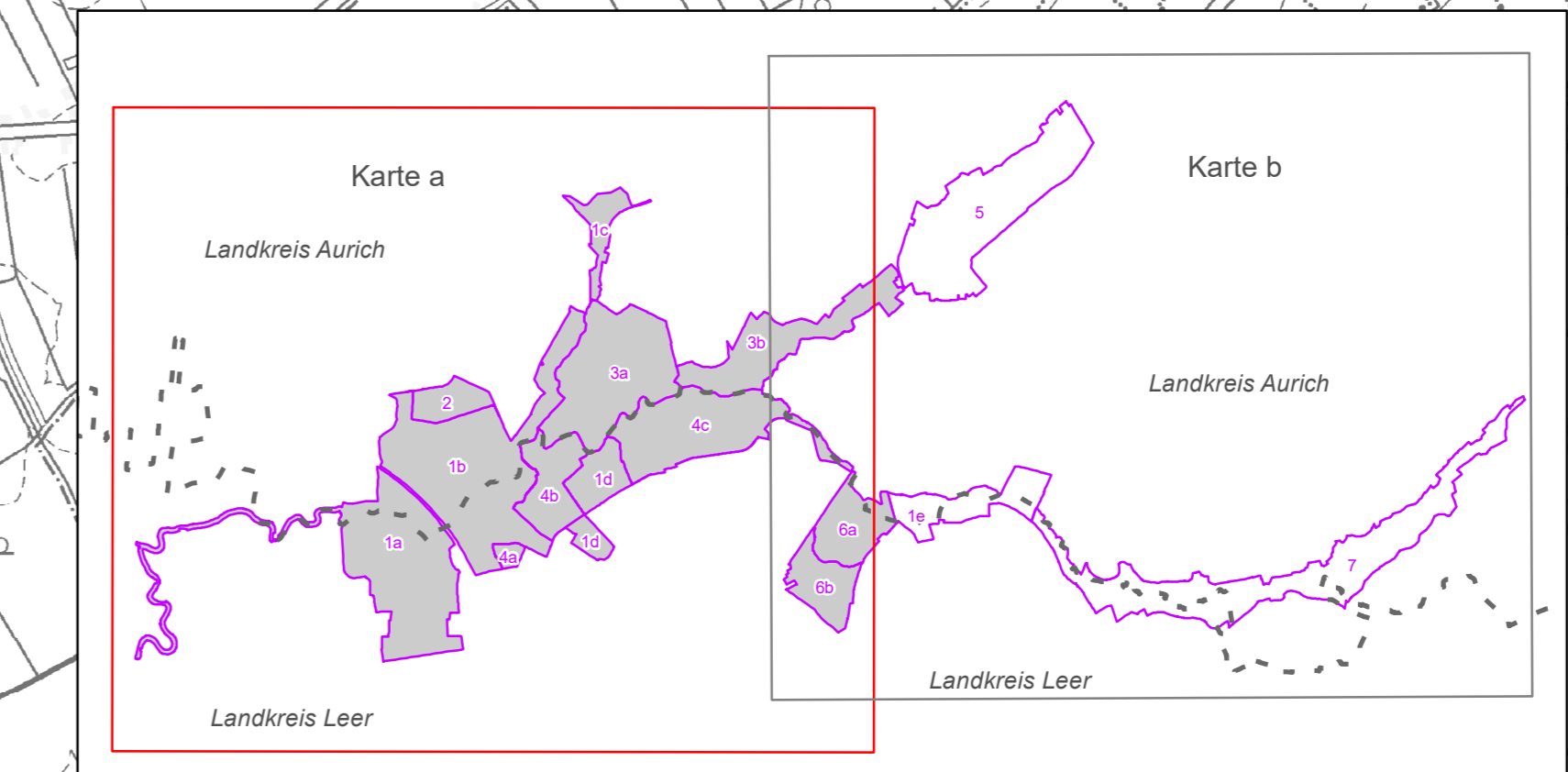


Biotoptypen

- Wälder**
 - WLA - Bodensaurer Buchenwald armer Sandböden
 - WNE - Erlen- und Eschen-Sumpfwald
 - WU - Erlenwald entwässertes Standorte
 - WV - Birken- und Kiefernwald entwässertes Moore
 - WPB - Birken- und Zitterpappel-Pionierwald
 - WXH - Laubforst aus einheimischen Arten
 - WXS - Sonstiger Laubforst aus eingeführten Arten
 - WZF - Fichtenforst
 - UL - Holzlagerfläche im Wald
- Gebüsche und Gehölzbestände**
 - BMS - Mesophiles Weidhorn-/Schlehengebüsch
 - BSF - Bodensaures Weiden-/Faulbaumgebüsch
 - BA - Schmalblättriges Weidengebüsch der Auen und Ufer
 - BAS - Sumpfiges Weiden-Auengebüsch
 - BNR - Weiden-Sumpfbüsch nährstoffreicher Standorte
 - BFR - Feuchtbüsch nährstoffreicher Standorte
 - BRU - Ruderalggebüsch
 - BRR - Rubus-/Lianengestrüpp
 - BRS - Sonstiges naturnahes Sukzessionsgebüsch
 - BRK - Gebüsch aus Später Traubenkirsche
 - HWB - Baum-Wallhecke
 - HWM - Strauch-Baum-Wallhecke
 - HWS - Strauch-Wallhecke
 - HWO - Gehölzfreier Wall
 - HFB - Baumhecke
 - HFS - Strauchhecke
 - HFM - Strauch-Baumhecke
 - HFX - Feldhecke mit standortfremden Gehölzen
 - HN - Naturnahes Feldgehölz
 - HX - Standortfremdes Feldgehölz
 - HB - Einzelbaum/Baumbestand
 - HBE - Sonstiger Einzelbaum/Baumgruppe
 - HBA - Allee/Baumreihe
 - BE - Einzelstrauch
 - HPG - Standortgerechte Gehölzpflanzung
 - HPS - Sonstiger standortgerechter Gehölzbestand
- Fließgewässer**
 - FBF - Naturnaher Tiefenbach mit Feinsubstrat
 - FM - Mäßig ausgebauter Bach
 - FF - Naturnaher Fluss
 - FFM - Naturnaher Marschfluss (Süßwasseridebereich)
- Stillgewässer**
 - VES - Verlandungsbereich nährstoffreicher Stillgewässer mit wurzelnden Schwimmblattpflanzen
 - SOZ - Sonstiges naturnahes nährstoffarmes Stillgewässer
 - SEZ - Naturnahes nährstoffreiches Altwasser (eutroph)
 - SEN - Naturnahes nährstoffreicher See/Weiher natürlicher Entstehung (eutroph)
 - SEA - Naturnahes nährstoffreiches Abaugewässer (eutroph)
 - SEZ - Sonstiges naturnahes nährstoffreiches Stillgewässer (eutroph)
 - VER - Verlandungsbereich nährstoffreicher Stillgewässer mit Röhricht
 - VEF - Verlandungsbereich nährstoffreicher Stillgewässer mit Flutrasen/Binsen
 - VEC - Verlandungsbereich nährstoffreicher Stillgewässer mit Seggen
 - STG - Wiesenstümpel
 - SXN - Naturförmes Stillgewässer natürlicher Entstehung
 - SXZ - Sonstiges naturförmes Stillgewässer
- Gehölzfreie Biotope der Sumpfe und Niedermooere**
 - NSA - Basen- und nährstoffarmes Sauergras-/Binsenried
 - NSM - Mäßig nährstoffreiches Sauergras-/Binsenried
 - NSG - Nährstoffreiches Großseggenried
 - NSGG - Schlankseggenried
 - NSGR - Uferseggenried
 - NSGP - Rispenseggenried
 - NSGS - Sonstiges nährstoffreiches Großseggenried
 - NSB - Binsen- und Simsenried nährstoffreicher Standorte
 - NSS - Hochstaudensumpf nährstoffreicher Standorte
 - NSR - Sonstiger nährstoffreicher Sumpf
 - NRS - Schilf-Landröhricht
 - NRG - Rohrglanzgras-Landröhricht
 - NRW - Wasserschwaden-Landröhricht
 - NRR - Rohrkolben-Landröhricht
 - NP - Sonstiger Nassstandort mit krautiger Pioniervegetation
- Heiden und Magerrasen**
 - RNF - Feuchter Borstgras-Magerrasen
 - RSZ - Sonstiger Sandtrockenrasen
 - RA - Artenarmes Heide- oder Magerrasenstadium
- Grünland**
 - GMF - Mesophiles Grünland mäßig feuchter Standorte
 - GMA - Mageres mesophiles Grünland kalkarmer Standorte
 - GMS - Sonstiges mesophiles Grünland
 - GNA - Basen- und nährstoffarme Nasswiese
 - GNM - Mäßig nährstoffreiche Nasswiese
 - GNW - Sonstiges mageres Nassgrünland
- Trockene bis feuchte Stauden- und Ruderalfluren**
 - UHF - Halbbruderale Gras- und Staudenflur feuchter Standorte
 - UHM - Halbbruderale Gras- und Staudenflur mittlerer Standorte
 - UHN - Nitrophiler Staudensaum
 - URF - Ruderalflur frischer bis feuchter Standorte, sonstige Ausprägungen
- Acker- und Gartenbaubiotope**
 - A - Acker
 - AS - Sandacker
 - AL - Basenarmer Lehmacker
 - AT - Basenreicher Lehm-/Tonacker
 - AM - Mooracker
 - EL - Landwirtschaftliche Lagerfläche
- Grünanlagen**
 - PST - Rasplatz
 - PSZ - Sonstige Sport-, Spiel- und Freizeitanlage
 - GRR - Artenreicher Scherrasen
 - PHO - Obst- und Gemüsegarten
 - PZA - Sonstige Grünanlage ohne Altbaume
- Gebäude-, Verkehrs- und Industrieflächen**
 - O - GEBÄUDE, VERKEHRS- UND INDUSTRIEFÄCHEN
 - OV - Verkehrsfläche
 - OVS - Straße
 - OVW - Weg
 - OVP - Parkplatz
 - OVB - Brücke
 - OEL - Locker bebautes Einzelhausgebiet
 - ODL - Ländlich geprägtes Dorfgebiet/Gehöft
 - ODP - Landwirtschaftliche Produktionsanlage
 - ON - Historischer/Sonstiger Gebäudekomplex
 - OAH - Hafengebiet
 - OSS - Sonstige Deponie
 - OSZ - Sonstige Abfallentsorgungsanlage
 - OWS - Schöpferwerk/Siel

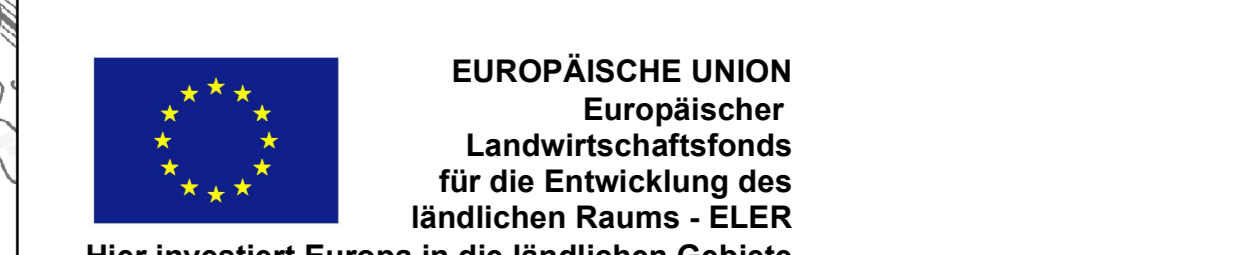
- Wälder**
 - GNF - Seggen-, Binsen- oder hochstaudenreicher Flu-trasen
 - GNR - Nährstoffreiche Nasswiese
 - GFF - Sonstiger Flutrasen
 - GFS - Sonstiges nährstoffreiches Feuchtgrünland
 - GEM - Artenarmes Extensivgrünland auf Moorböden
 - GEF - Sonstiges feuchtes Extensivgrünland
 - GIT - Intensivgrünland trockenerer Mineralböden
 - GIM - Intensivgrünland auf Moorböden
 - GIF - Sonstiges feuchtes Intensivgrünland
 - GA - Grünland-Einsaart



Biotoptypen - West

- Projektgebiet (ca. 2.997 ha)
- Teilgebiet mit Nummer
- Schutz
 - geschützte Biotope gemäß § 30 BNatSchG in Verbindung mit § 24 NAGBNatSchG
 - Vorkommen des Froschkrauts
- Landkreis
- Fließgewässer

Die dargestellten Legendeninhalte beziehen sich auf Karte a und b.



Managementplan
FFH-Gebiet 005 "Fehntjer Tief und Umgebung", Vogelschutzgebiet V07 "Fehntjer Tief" sowie Teilbereich des FFH-Gebietes 183 "Teichfledermausgewässer im Raum Aurich"

Auftraggeber: **Landkreis Leer**

Auftragnehmer: **Bios** Gutachten für ökologische Bestandsaufnahmen, Bewertungen und Planung

Karte 4a: Biotoptypen - West

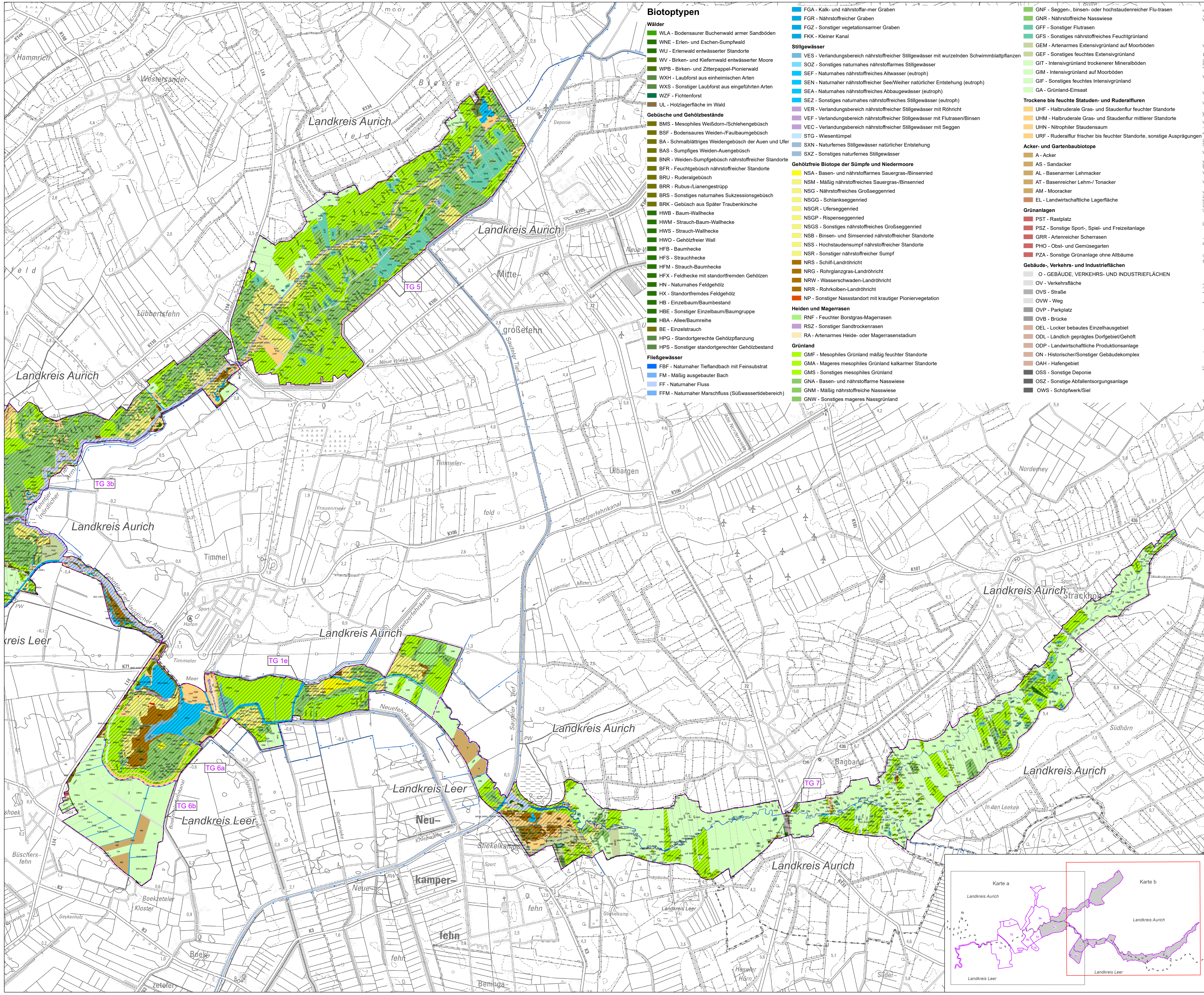
Quelle: Auszug aus den Geobasisdaten der Niedersächsischen Vermessungs- und Katasterverwaltung (DTK25)

Maßstab: Datum: 1:12.500 10.06.2021

Biotoptypen - Ost

- Projektgebiet (ca. 2.997 ha)
- Teilgebiet mit Nummer
- Schutz**
- geschützte Biotope gemäß § 30 BNatSchG in Verbindung mit § 24 NAGBNatSchG
- Vorkommen des Froschkrauts
- Landkreis
- Fließgewässer

Die dargestellten Legendeninhalte beziehen sich auf Karte a und b.



- Biotoptypen**
- Wälder**
- WLA - Bodensaurer Buchenwald armer Sandböden
 - WNE - Erlen- und Eschen-Sumpfwald
 - WU - Erlenwald entwässerter Standorte
 - WV - Birken- und Kiefernwald entwässerter Moore
 - WPB - Birken- und Zitterpappel-Pionierwald
 - WXH - Laubforst aus einheimischen Arten
 - WXS - Sonstiger Laubforst aus eingeführten Arten
 - WZF - Fichtenforst
 - UL - Holzlagerfläche im Wald
- Gebüsche und Gehölzbestände**
- BMS - Mesophiles Weißdorn-/Schlehengebüsch
 - BSF - Bodensaures Weiden-/Faulbaumgebüsch
 - BA - Schmalblättriges Weidengebüsch der Auen und Ufer
 - BAS - Sumpfiges Weiden-Auengebüsch
 - BNR - Weiden-Sumpfbüsch nährstoffreicher Standorte
 - BFR - Feuchtgebüsch nährstoffreicher Standorte
 - BRU - Ruderalgebüsch
 - BRR - Rubus-/Lianengestrüpp
 - BRS - Sonstiges naturnahes Sukzessionsgebüsch
 - BRK - Gebüsch aus Später Traubenkirsche
 - HWB - Baum-Wallhecke
 - HWM - Strauch-Baum-Wallhecke
 - HWS - Strauch-Wallhecke
 - HWO - Gehölzfreier Wall
 - HFB - Baumhecke
 - HFS - Strauchhecke
 - HFM - Strauch-Baumhecke
 - HFX - Feldhecke mit standortfremden Gehölzen
 - HN - Naturnahes Feldgehölz
 - HX - Standortfremdes Feldgehölz
 - HB - Einzelbaum/Baumbestand
 - HBE - Sonstiger Einzelbaum/Baumgruppe
 - HBA - Allee/Baumreihe
 - BE - Einzelstrauch
 - HPG - Standortgerechte Gehölzpflanzung
 - HPS - Sonstiger standortgerechter Gehölzbestand
- Fließgewässer**
- FBF - Naturnaher Tiefenbach mit Feinsubstrat
 - FM - Mäßig ausgebauter Bach
 - FF - Naturnaher Fluss
 - FFM - Naturnaher Marschflusa (Süßwasseridebereich)
- Stillgewässer**
- VES - Verlandungsbereich nährstoffreicher Stillgewässer mit wurzelnden Schwimmblattpflanzen
 - SOZ - Sonstiges naturnahes nährstoffarmes Stillgewässer
 - SEF - Naturnahes nährstoffreiches Altwasser (eutroph)
 - SEM - Naturnaher nährstoffreicher See/Weiher natürlicher Entstehung (eutroph)
 - SEA - Naturnahes nährstoffreiches Abbaugewässer (eutroph)
 - SEZ - Sonstiges naturnahes nährstoffreiches Stillgewässer (eutroph)
 - VER - Verlandungsbereich nährstoffreicher Stillgewässer mit Röhricht
 - VEF - Verlandungsbereich nährstoffreicher Stillgewässer mit Flutrasen/Binsen
 - VEC - Verlandungsbereich nährstoffreicher Stillgewässer mit Seggen
 - STG - Wiesenstümpel
 - SXN - Naturfurnes Stillgewässer natürlicher Entstehung
 - SXZ - Sonstiges naturfurnes Stillgewässer
- Gehölzfreie Biotope der Sumpfe und Niedermoore**
- NSA - Basen- und nährstoffarmes Sauergras-/Binsenried
 - NSM - Mäßig nährstoffreiches Sauergras-/Binsenried
 - NSG - Nährstoffreiches Großseggenried
 - NSGG - Schlankeggennied
 - NSGR - Uferseggenied
 - NSGP - Rispengegennied
 - NSGS - Sonstiges nährstoffreiches Großseggenried
 - NSB - Binsen- und Simsennied nährstoffreicher Standorte
 - NSS - Hochstaedensumpf nährstoffreicher Standorte
 - NSR - Sonstiger nährstoffreicher Sumpf
 - NRS - Schilf-Landröhricht
 - NRG - Rohrglanzgras-Landröhricht
 - NRW - Wasserschwaden-Landröhricht
 - NRK - Rohrkolben-Landröhricht
 - NP - Sonstiger Nassstandort mit krautiger Pioniervegetation
- Heiden und Magerrasen**
- RNF - Feuchter Borstgras-Magerrasen
 - RSZ - Sonstiger Sandtrockenrasen
 - RA - Artenarmes Heide- oder Magerrasenstadium
- Grünland**
- GMF - Mesophiles Grünland mäßig feuchter Standorte
 - GMA - Mageres mesophiles Grünland kalkarmer Standorte
 - GMS - Sonstiges mesophiles Grünland
 - GNA - Basen- und nährstoffarme Nasswiese
 - GNM - Mäßig nährstoffreiche Nasswiese
 - GNW - Sonstiges mageres Nassgrünland
- FGA - Kalk- und nährstoffarmer Graben**
- FGR - Nährstoffreicher Graben**
- FGZ - Sonstiger vegetationsarmer Graben**
- FKK - Kleiner Kanal**
- GNF - Seggen-, binsen- oder hochstaedenderer Flutrasen**
- GNR - Nährstoffreiche Nasswiese**
- GFF - Sonstiger Flutrasen**
- GFS - Sonstiges nährstoffreiches Feuchtgrünland**
- GEM - Artenarmes Extensivgrünland auf Moorböden**
- GEF - Sonstiges feuchtes Extensivgrünland**
- GIT - Intensivgrünland trockenerer Mineralböden**
- GIM - Intensivgrünland auf Moorböden**
- GIF - Sonstiges feuchtes Intensivgrünland**
- GA - Grünland-Einsaat**
- Trockene bis feuchte Stauden- und Ruderalfluren**
- UHF - Halbsterile Gras- und Staudenflur feuchter Standorte
 - UHM - Halbsterile Gras- und Staudenflur mittlerer Standorte
 - UHN - Nitrophiler Staudensaum
 - URF - Ruderalflur frischer bis feuchter Standorte, sonstige Ausprägungen
- Acker- und Gartenbaubiotope**
- A - Acker
 - AS - Sandacker
 - AL - Basenarmer Lehmacker
 - AT - Basenreicher Lehm-/Tonacker
 - AM - Mooracker
 - EL - Landwirtschaftliche Lagerfläche
- Grünanlagen**
- PST - Rasplatz
 - PSZ - Sonstige Sport-, Spiel- und Freizeitanlage
 - GRR - Artenreicher Scherrasen
 - PHO - Obst- und Gemüsegarten
 - PZA - Sonstige Grünanlage ohne Altbaume
- Gebäude-, Verkehrs- und Industrieflächen**
- O - GEBÄUDE, VERKEHRS- UND INDUSTRIEFÄCHEN
 - OV - Verkehrsfläche
 - OVS - Straße
 - OVW - Weg
 - OVP - Parkplatz
 - OVB - Brücke
 - OEL - Locker bebautes Einzelhausgebiet
 - ODL - Ländlich geprägtes Dorfgebiet/Gehöft
 - ODP - Landwirtschaftliche Produktionsanlage
 - ON - Historischer/Sonstiger Gebäudekomplex
 - OAH - Hafengebiet
 - OSS - Sonstige Deponie
 - OSZ - Sonstige Abfallentsorgungsanlage
 - OWS - Schöpferwerk/Siel

EUROPÄISCHE UNION
Europäischer
Landwirtschaftsfonds
für die Entwicklung des
ländlichen Raums - ELER
Hier investiert Europa in die ländlichen Gebiete

**Managementplan
FFH-Gebiet 005 "Fehntjer Tief und
Umgebung", Vogelschutzgebiet V07
"Fehntjer Tief" sowie Teilbereich des
FFH-Gebietes 183 "Teichfledermaus-
gewässer im Raum Aurich"**

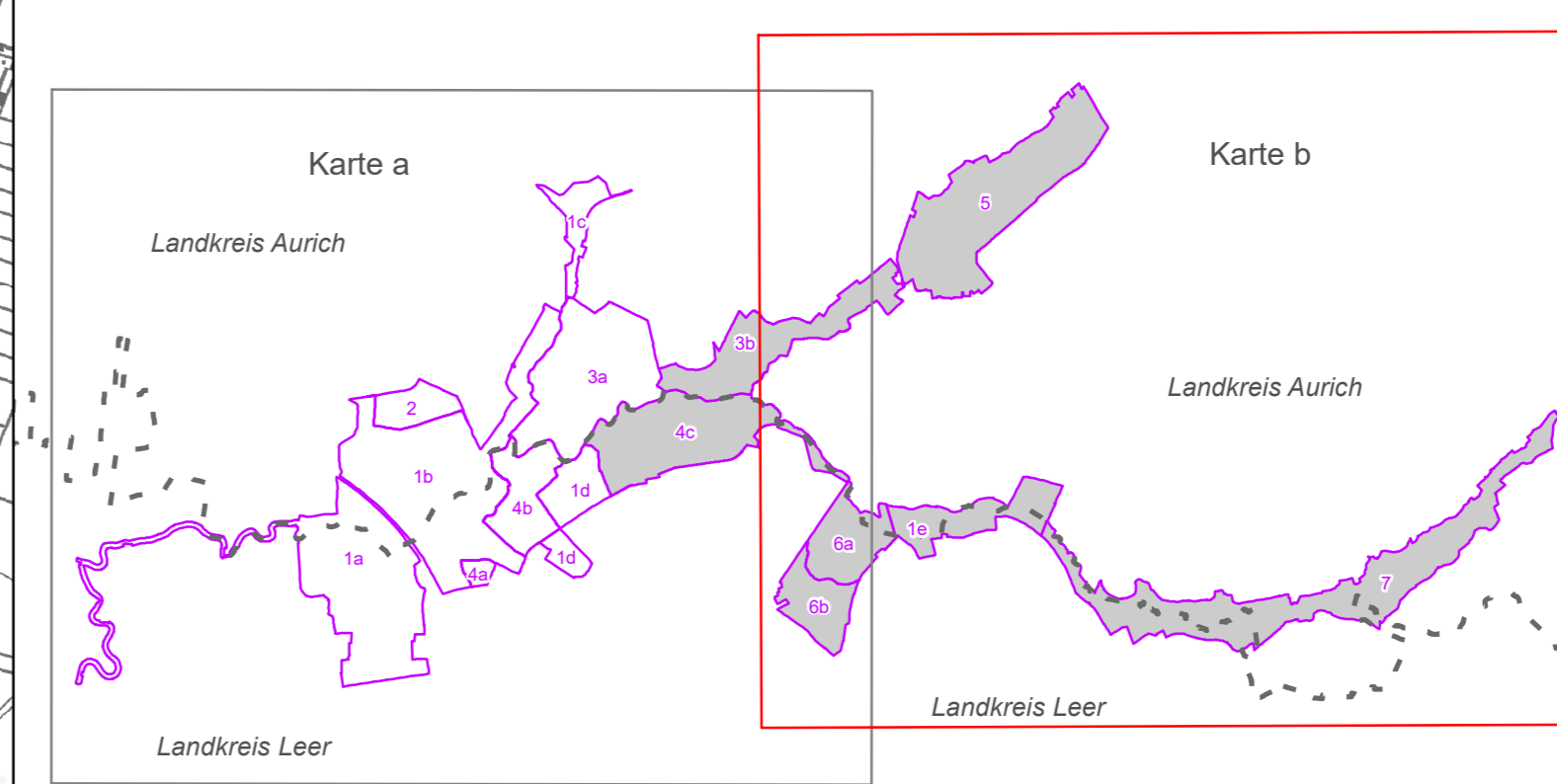
Auftraggeber: **Landkreis Leer**

Auftragnehmer: **BIOS** Gutachten für ökologische Bestandsaufnahmen, Bewertungen und Planung

Karte 4b: Biotoptypen - Ost

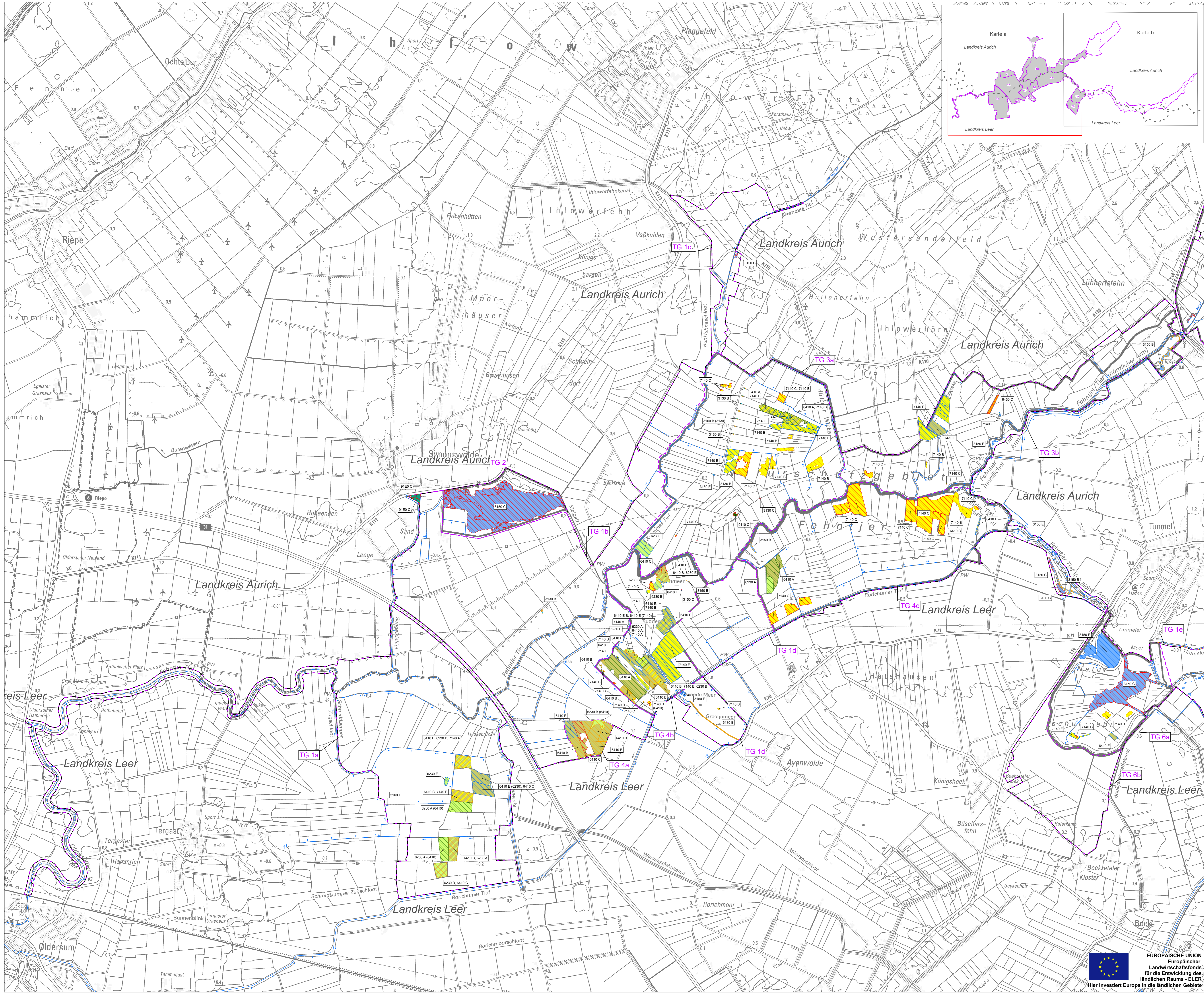
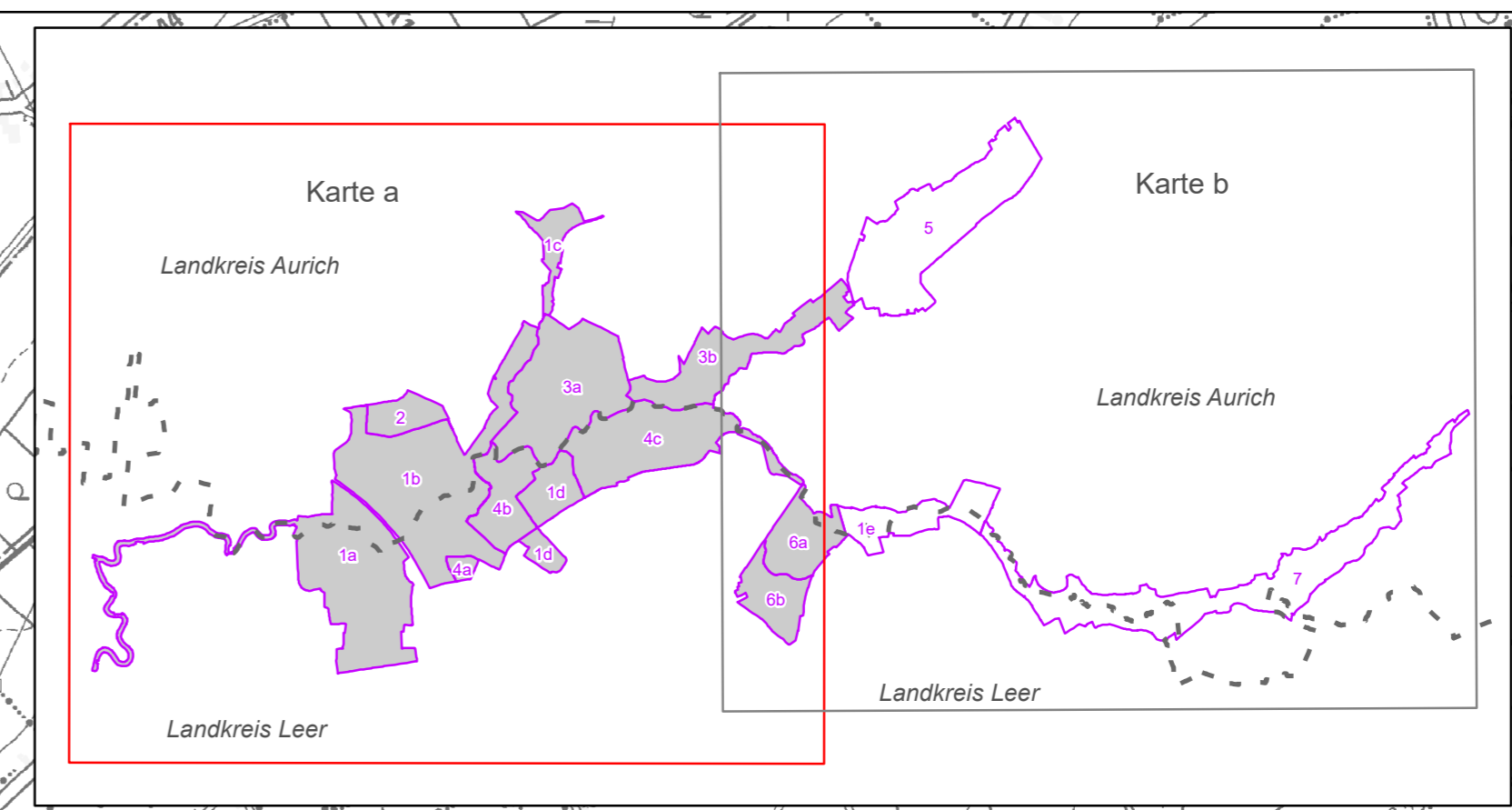
Quelle: Auszug aus den Geobasisdaten der Niedersächsischen Vermessungs- und Katasterverwaltung (DTK25)



Maßstab: Datum: 1:12.500 01.06.2021



FFH-Lebensraumtypen West

-  Projektgebiet (ca. 2.997 ha)
 -  Teilgebiet mit Nummer
- FFH-Lebensraumtypen**
-  3130 - Oligo- bis mesotrophe stehende Gewässer
 -  3150 - Natürliche eutrophe Seen
 -  3160 - Dystrophe Stillgewässer
 -  3260 - Flüsse der planaren bis montanen Stufe
 -  6230 - Artenreiche Borstgrasrasen
 -  6410 - Pfeifengraswiesen
 -  6430 - Feuchte Hochstaudenfluren
 -  7140 - Übergangs- und Schwingrasenmoore
 -  9110 - Hainsimsen Buchenwald
 -  91E0 - Erlen-Eschen-Auenwälder
- Erhaltungszustand**
-  A - sehr gut
 -  B - gut
 -  C - mittel bis schlecht
 -  E - Entwicklungsflächen
-  Vorkommen mehrerer LRT auf einer Fläche



-  Landkreis
-  Fließgewässer


Die dargestellten Legendeneinträge beziehen sich auf Karte a und b.


**Managementplan
FFH-Gebiet 005 "Fehntjer Tief und Umgebung", Vogelschutzgebiet V07
"Fehntjer Tief" sowie Teilbereich des
FFH-Gebietes 183 "Teichfledermaus-
gewässer im Raum Aurich"**

Auftraggeber:  **Landkreis Leer**

Auftragnehmer:  **BIOS** Gutachten für ökologische Bestandsaufnahmen, Bewertungen und Planung

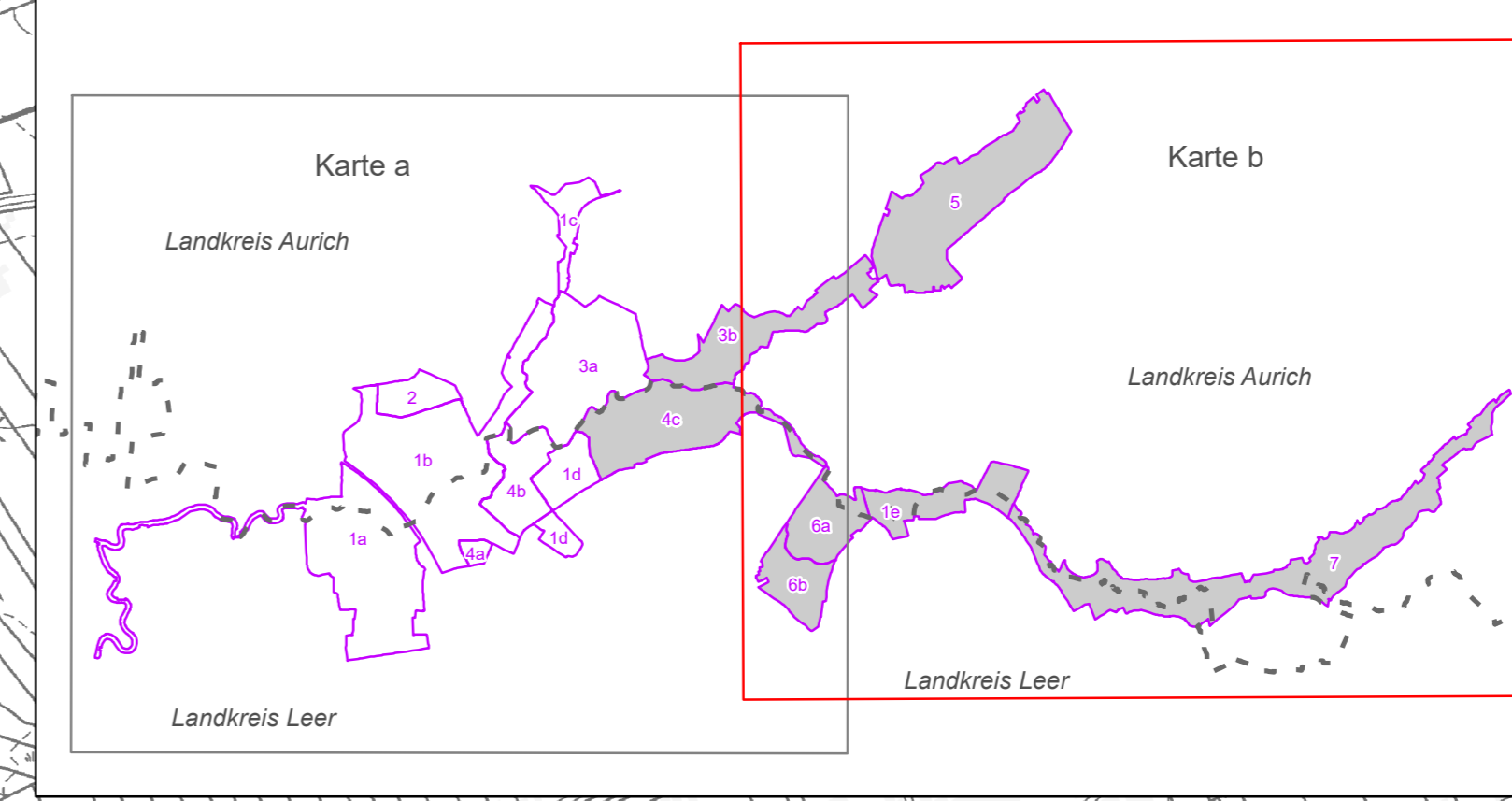
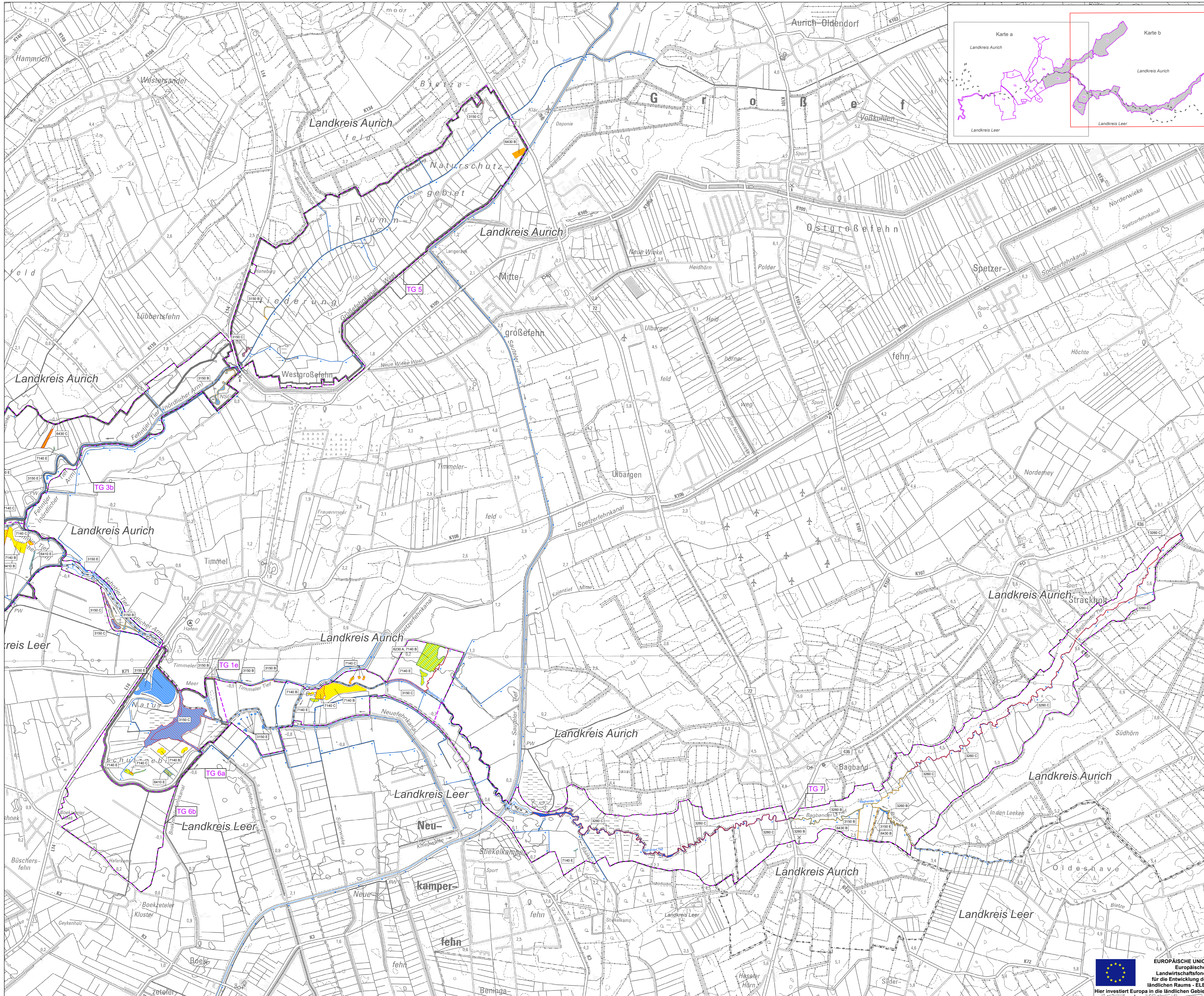
Karte 5a: FFH-Lebensraumtypen West

Quelle: Auszug aus den Geobasisdaten der Niedersächsischen Vermessungs- und Katasterverwaltung (DTK25) 

 **EUROPÄISCHE UNION**
Europäischer Landwirtschaftsfonds für die Entwicklung des ländlichen Raums - ELER
Hier investiert Europa in die ländlichen Gebiete

Maßstab: Datum: 1:12.500 01.06.2021

FFH-Lebensraumtypen Ost



Projektgebiet (ca. 2.997 ha)
 Teilgebiet mit Nummer

Erhaltungszustand

- A - sehr gut
- B - gut
- C - mittel bis schlecht
- E - Entwicklungsflächen

FFH-Lebensraumtypen

- 3130 - Oligo- bis mesotrophe stehende Gewässer
- 3150 - Natürliche eutrophe Seen
- 3160 - Dystrophe Stillgewässer
- 3260 - Flüsse der planaren bis montanen Stufe
- 6230 - Artenreiche
- 6410 - Pfeifengraswiesen
- 6430 - Feuchte Hochstaudenfluren
- 7140 - Übergangs- und Schwingrasenmoore
- 9110 - Hainsimsen Buchenwald
- 91E0 - Erlen-Eschen-Auenwälder
- Vorkommen mehrerer LRT auf einer Fläche

Landkreis
 Fließgewässer

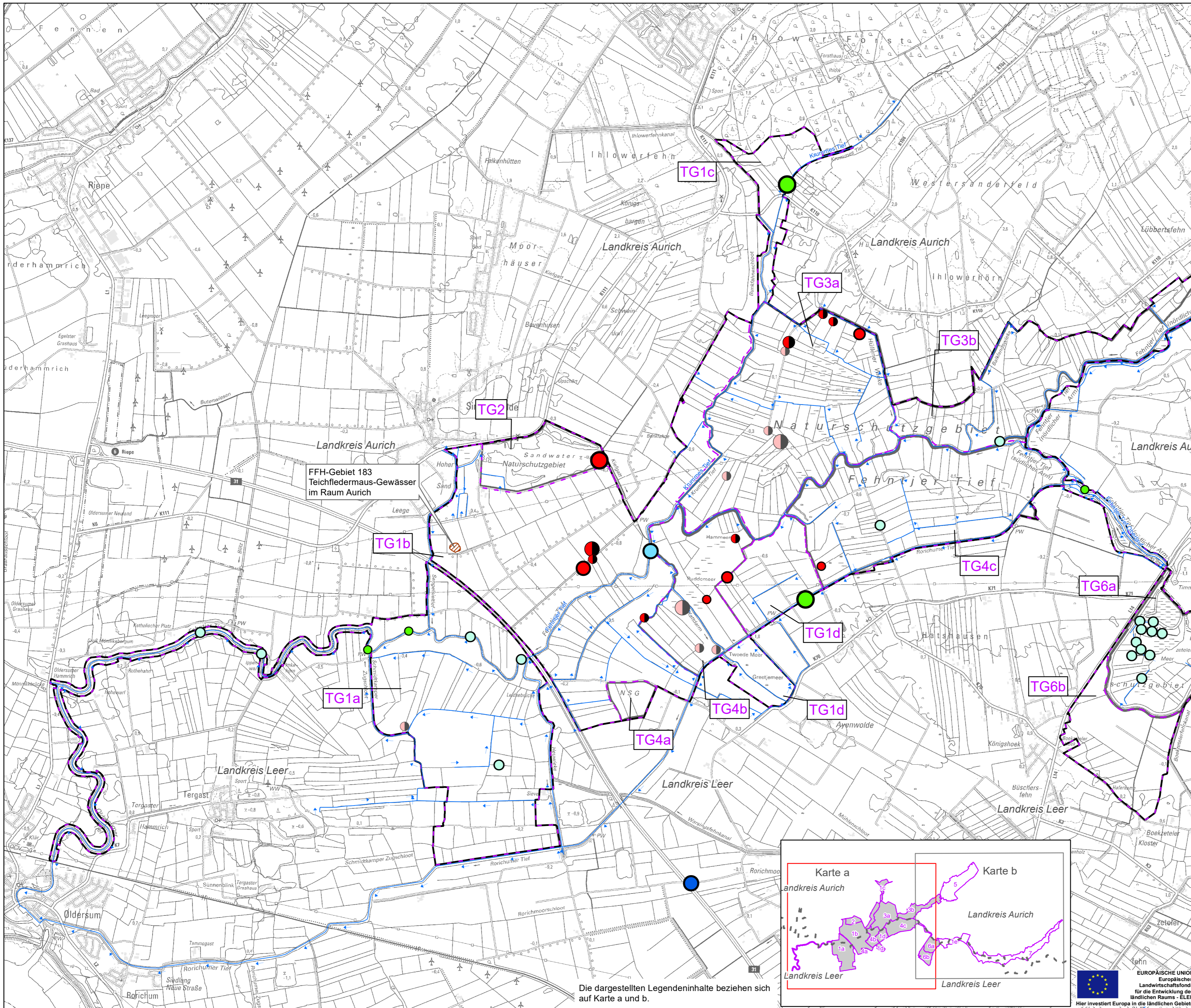
Die dargestellten Legendeninhalte beziehen sich auf Karte a und b.

**Managementplan
FFH-Gebiet 005 "Fehntjer Tief und Umgebung", Vogelschutzgebiet V07
"Fehntjer Tief" sowie Teilbereich des
FFH-Gebietes 183 "Teichfledermaus-
gewässer im Raum Aurich"**

Auftraggeber: **Landkreis Leer**
 Auftragnehmer: **BIOS** Gutachten für ökologische Bestandsaufnahmen, Bewertungen und Planung

Karte 5b: FFH-Lebensraumtypen Ost

Quelle: Auszug aus den Geobasisdaten der Niedersächsischen Vermessungs- und Katasterverwaltung (DTK25)
 Maßstab: Datum: 1:12.500 01.06.2021
EUROPÄISCHE UNION
Europäischer Landwirtschaftsfonds für die Entwicklung des ländlichen Raums - ELER
 Hier investiert Europa in die ländlichen Gebiete



Fauna - Nachweise Arten der Anhänge II und IV FFH-RL West

Projektgebiet (ca. 2.997 ha)

Teilgebiet mit Nummer

Säugetiere

Fischotter (*Lutra lutra*)

- Nachweis 2015
- Nachweise 1994/1995

Fledermäuse

- Jagdgebiet* FFH-Gebiet 183 (Nachweise 2016)

2016: Breitflügel-Fledermaus (*Eptesicus serotinus*)
 Rauhauf-Fledermaus (*Pipistrellus nathusii*)
 Wasserfledermaus (*Myotis daubentonii*)
 Zwergfledermaus (*Pipistrellus pipistrellus*)

* Ebenfalls Nutzung des gesamten FFH-Gebietes 005 als Jagdgebiet.

Fische

- Steinbeißer (*Cobitis taenia*) (Nachweise 2009, 2011, 2014, 2018)
- Schlammpeitzger (*Misgurnus fossilis*) (Nachweis 2014)
- Probestelle Elektrofischung (ohne Nachweis von FFH-Arten)

Amphibien - Moorfrosch (*Rana arvalis*)

- Nachweis 2016/2017
- Nachweis 1990 - 2000
- Laichballen / Individuen

Libellen - Grüne Mosaikjungfer (*Aeshna viridis*)

- Fundort mit 3 Exuvien (Nachweis 2017)

Größenklasse Fische und Amphibien (Anzahl Individuen / Laichballen)

- 1 - 5
- 6 - 10
- 11 - 20
- 21 - 50
- 51 - 75

Fließgewässer Landkreis

Managementplan
FFH-Gebiet 005 "Fehntjer Tief und Umgebung", Vogelschutzgebiet V07 "Fehntjer Tief" sowie Teilbereich des FFH-Gebietes 183 "Teichfledermaus-gewässer im Raum Aurich"

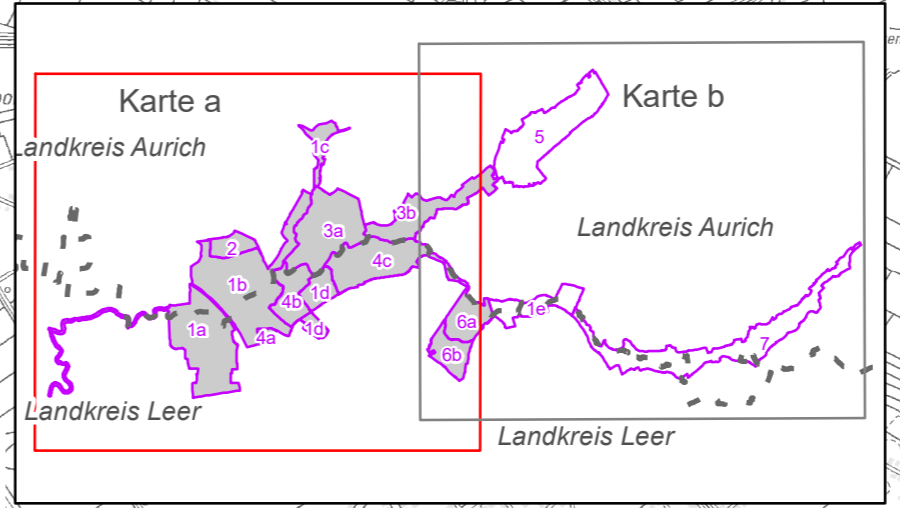
Auftraggeber: **Landkreis Leer**

Auftragnehmer: **BIOS** Gutachten für ökologische Bestandsaufnahmen, Bewertungen und Planung

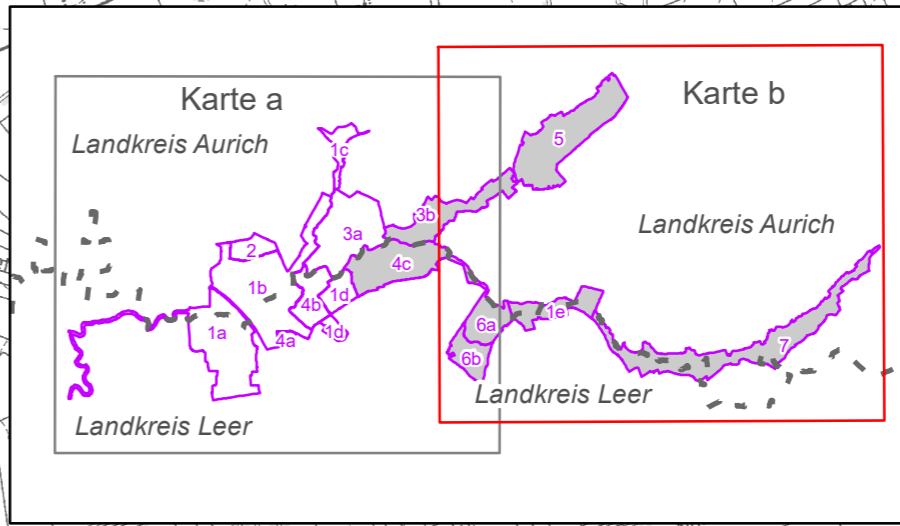
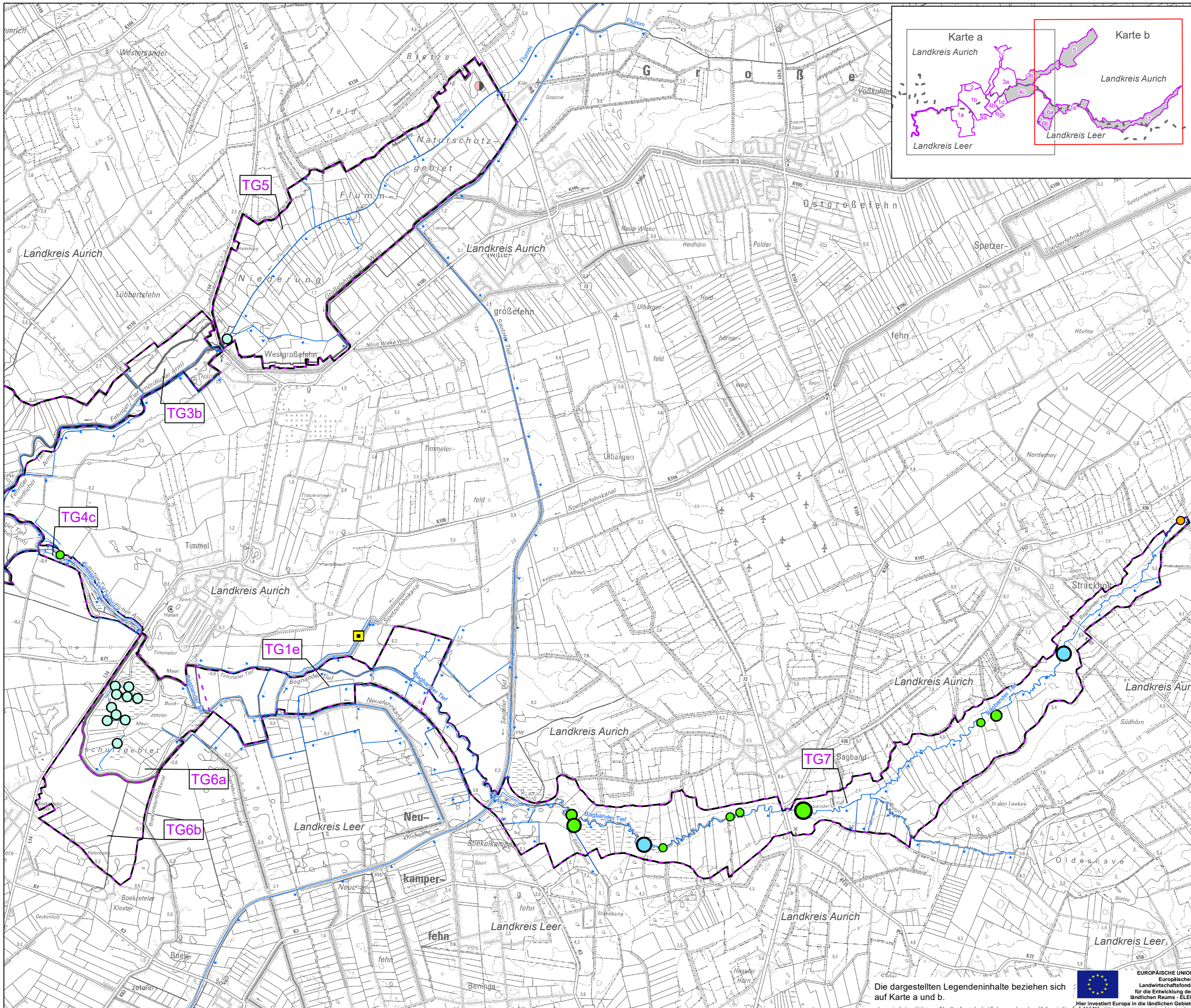
Karte 6a: Fauna - Nachweise Arten Anhang II und IV FFH-RL

Quelle: Auszug aus den Geobasisdaten der Niedersächsischen Vermessungs- und Katasterverwaltung (DTK25)

Maßstab: Datum: 1:25.000 13.01.2022



Die dargestellten Legendeninhalte beziehen sich auf Karte a und b.



Fauna - Nachweise Arten der Anhänge II und IV FFH-RL Ost

- Projektgebiet (ca. 2.997 ha)
 - Teilgebiet mit Nummer
 - Säugetiere**
 - Fischotter (*Lutra lutra*)**
 - Nachweis 2015
 - Nachweise 1994/1995
 - Fledermäuse**
 - Jagdgebiet* FFH-Gebiet 183 (Nachweise 2016)
- 2016: Breitflügel-Fledermaus (*Eptesicus serotinus*)
 Rauhauffledermaus (*Pipistrellus nathusii*)
 Wasserfledermaus (*Myotis daubentonii*)
 Zwergfledermaus (*Pipistrellus pipistrellus*)

* Ebenfalls Nutzung des gesamten FFH-Gebietes 005 als Jagdgebiet.

- Fische**
 - Steinbeißer (*Cobitis taenia*) (Nachweise 2009, 2011, 2014, 2018)
 - Schlammpeitzger (*Misgurnus fossilis*) (Nachweis 2014)
 - Probestelle Elektrofischung (ohne Nachweis von FFH-Arten)

- Amphibien - Moorfrosch (*Rana arvalis*)**
 - Nachweis 2016/2017
 - Nachweis 1990 - 2000
 - Laichballen / Individuen

- Libellen - Grüne Mosaikjungfer (*Aeshna viridis*)**
 - Fundort mit 3 Exuvien (Nachweis 2017)

- Größenklasse Fische und Amphibien (Anzahl Individuen / Laichballen)**
 - 1 - 5
 - 6 - 10
 - 11 - 20
 - 21 - 50
 - 51 - 75
- Fließgewässer
- Landkreis

Managementplan
FFH-Gebiet 005 "Fehntjer Tief und Umgebung", Vogelschutzgebiet V07 "Fehntjer Tief" sowie Teilbereich des FFH-Gebietes 183 "Teichfledermausgewässer im Raum Aurich"

Auftraggeber: **Landkreis Leer**

Auftragnehmer: **BIOS** Gutachten für ökologische Bestandsaufnahmen, Bewertungen und Planung

Karte 6b: Fauna - Nachweise Arten Anhang II und IV FFH-RL

Quelle: Auszug aus den Geobasisdaten der Niedersächsischen Vermessungs- und Katasterverwaltung (DTK25)

Maßstab: Datum: 1:25.000 12.03.2021

Die dargestellten Legendeneinhalte beziehen sich auf Karte a und b.

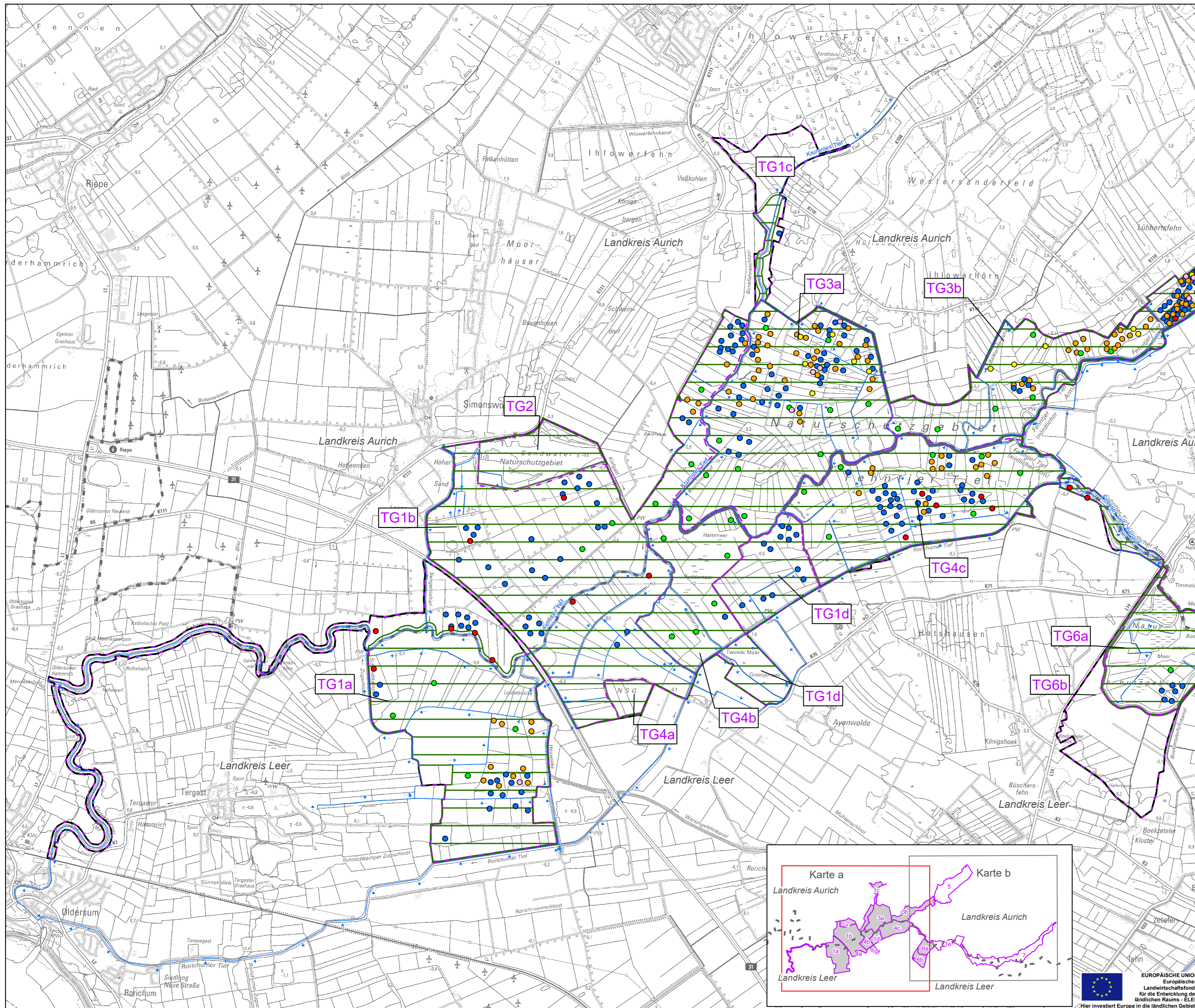


**Fauna - Nachweise Arten
der Anhänge II und IV FFH-RL
Brutvögel 2005 - ausgewählte
Wiesenvögel - West**

□ Projektgebiet (ca. 2.997 ha)
 6a Teilgebiet mit Nummer

Revierkartierung 2005

- Austernfischer (*Haematopus ostralegus*) 22 RP
 - Bekassine (*Gallinago gallinago*) 43 RP
 - Großer Brachvogel (*Numenius arquata*) 47 RP
 - Kiebitz (*Vanellus vanellus*) 251 RP
 - Rotschenkel (*Tringa totanus*) 9 RP
 - Uferschnepfe (*Limosa limosa*) 121 RP
- EU-Vogelschutzgebiet V07 Fehntjer Tief (DE2611-401)
- Fließgewässer
- Landkreis



Die dargestellten Legendeneinhalte beziehen sich auf Karte a und b.

**Managementplan
FFH-Gebiet 005 "Fehntjer Tief und
Umgebung", Vogelschutzgebiet V07
"Fehntjer Tief" sowie Teilbereich des
FFH-Gebietes 183 "Teichfledermaus-
gewässer im Raum Aurich"**

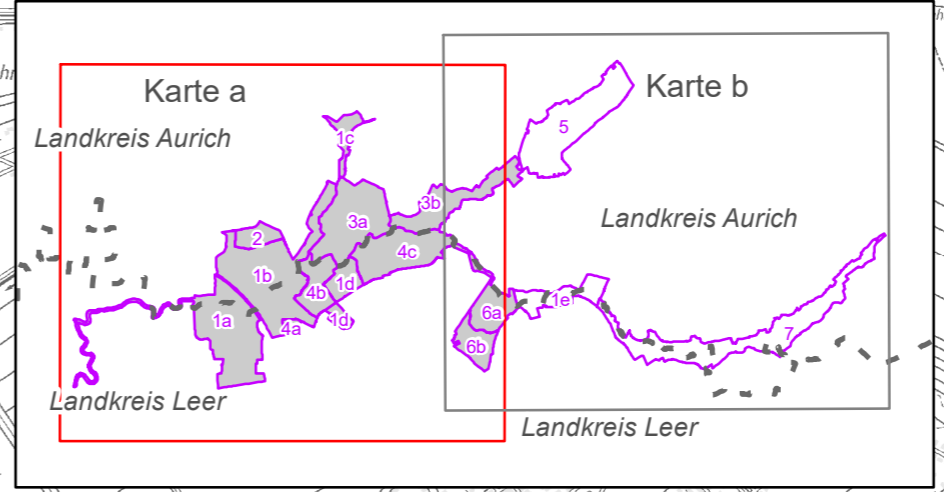
Auftraggeber: **Landkreis Leer**

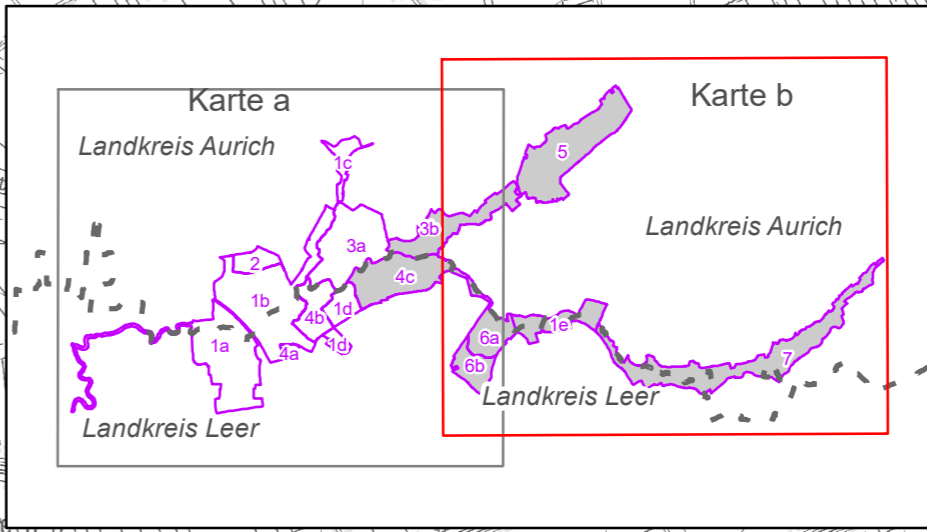
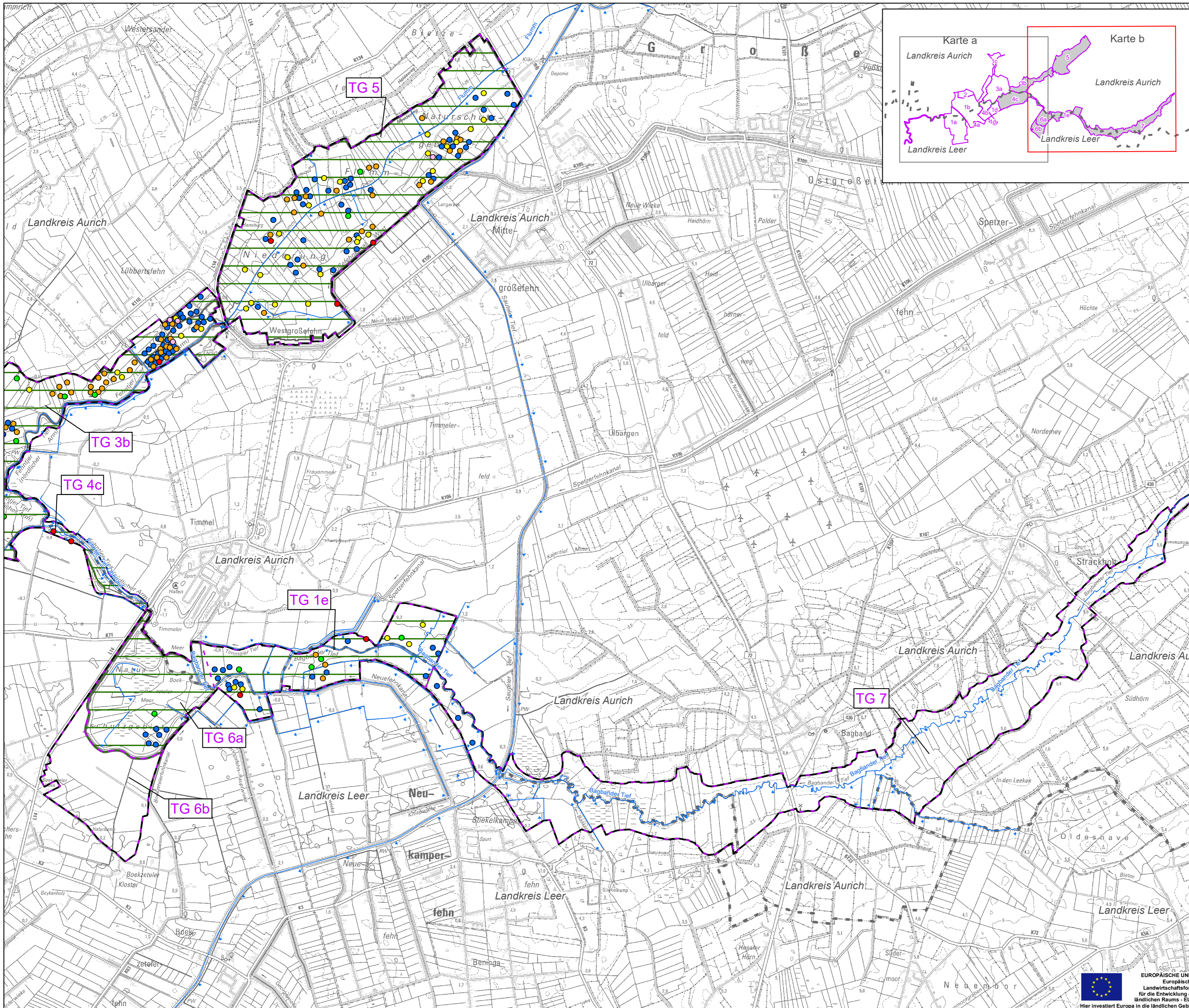
Auftragnehmer: **BIOS** Gutachten für ökologische Bestandsaufnahmen, Bewertungen und Planung

**Karte 7a: Fauna - Brutvögel
2005 - West**

Quelle: Auszug aus den Geobasisdaten der Niedersächsischen Vermessungs- und Katasterverwaltung (DTK25) LGLN

Maßstab: Datum: 05.10.2021





Fauna - Nachweise Arten der Anhänge II und IV FFH-RL Brutvögel 2005 - ausgewählte Wiesenvögel - Ost

- Projektgebiet (ca. 2.997 ha)
- Teilgebiet mit Nummer
- Revierkartierung 2005**
- Austernfischer (*Haematopus ostralegus*) 22 RP
- Bekassine (*Gallinago gallinago*) 43 RP
- Großer Brachvogel (*Numenius arquata*) 47 RP
- Kiebitz (*Vanellus vanellus*) 251 RP
- Rotschenkel (*Tringa totanus*) 9 RP
- Uferschnepfe (*Limosa limosa*) 121 RP
- EU-Vogelschutzgebiet V07 Fehntjer Tief (DE2611-401)
- Landkreis
- Fließgewässer

Die dargestellten Legendeneinträge beziehen sich auf Karte a und b.

Managementplan
FFH-Gebiet 005 "Fehntjer Tief und Umgebung", Vogelschutzgebiet V07 "Fehntjer Tief" sowie Teilbereich des FFH-Gebietes 183 "Teichfledermausgewässer im Raum Aurich"

Auftraggeber: **Landkreis Leer**

Auftragnehmer: **BIOS** Gutachten für ökologische Bestandsaufnahmen, Bewertungen und Planung

Karte 7b: Fauna - Brutvögel 2005 - Ost

Quelle: Auszug aus den Geobasisdaten der Niedersächsischen Vermessungs- und Katasterverwaltung (DTK25)

Maßstab: Datum: 05.10.2021



**Fauna - Nachweise Arten
der Anhänge II und IV FFH-RL
Brutvögel 2010 - ausgewählte
Wiesenvögel - West**

□ Projektgebiet (ca. 2.997 ha)

6a Teilgebiet mit Nummer

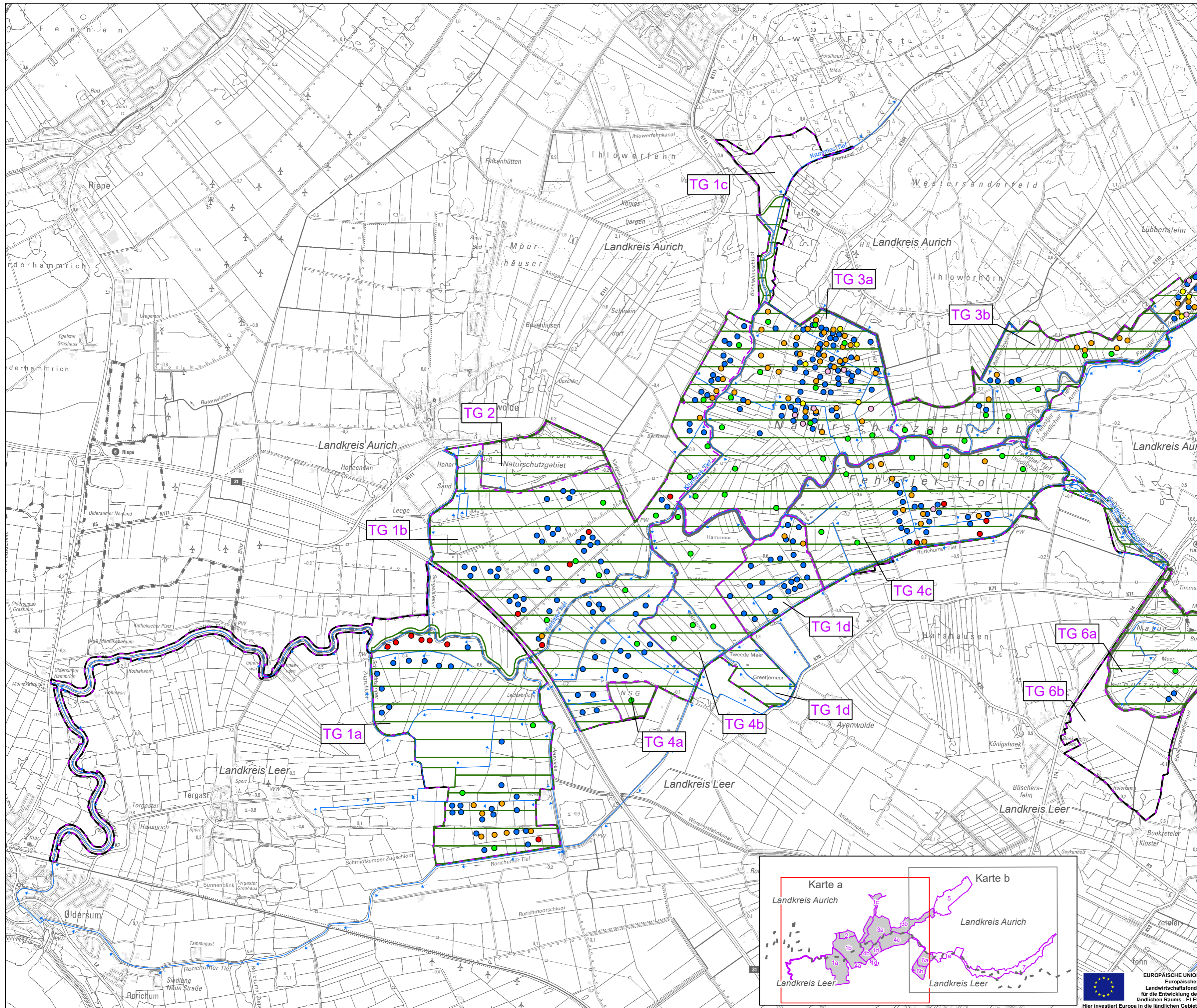
Revierkartierung 2010

- Austernfischer (*Haematopus ostralegus*) 21 RP
- Bekassine (*Gallinago gallinago*) 26 RP
- Großer Brachvogel (*Numenius arquata*) 60 RP
- Kiebitz (*Vanellus vanellus*) 278 RP
- Rotschenkel (*Tringa totanus*) 12 RP
- Uferschnepfe (*Limosa limosa*) 100 RP

EU-Vogelschutzgebiet V07 Fehntjer Tief (DE2611-401)

Fließgewässer

Landkreis



Die dargestellten Legendeneinhalte beziehen sich auf Karte a und b.

**Managementplan
FFH-Gebiet 005 "Fehntjer Tief und
Umgebung", Vogelschutzgebiet V07
"Fehntjer Tief" sowie Teilbereich des
FFH-Gebietes 183 "Teichfledermaus-
gewässer im Raum Aurich"**

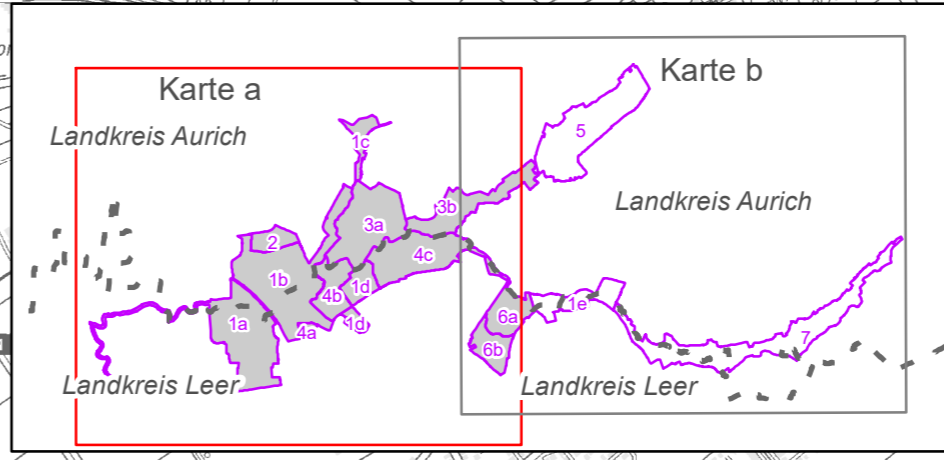
Auftraggeber: **Landkreis Leer**

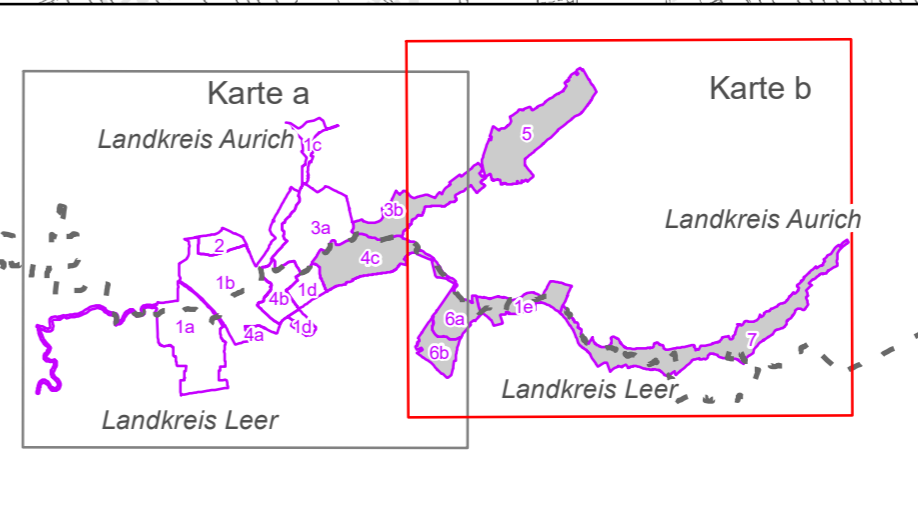
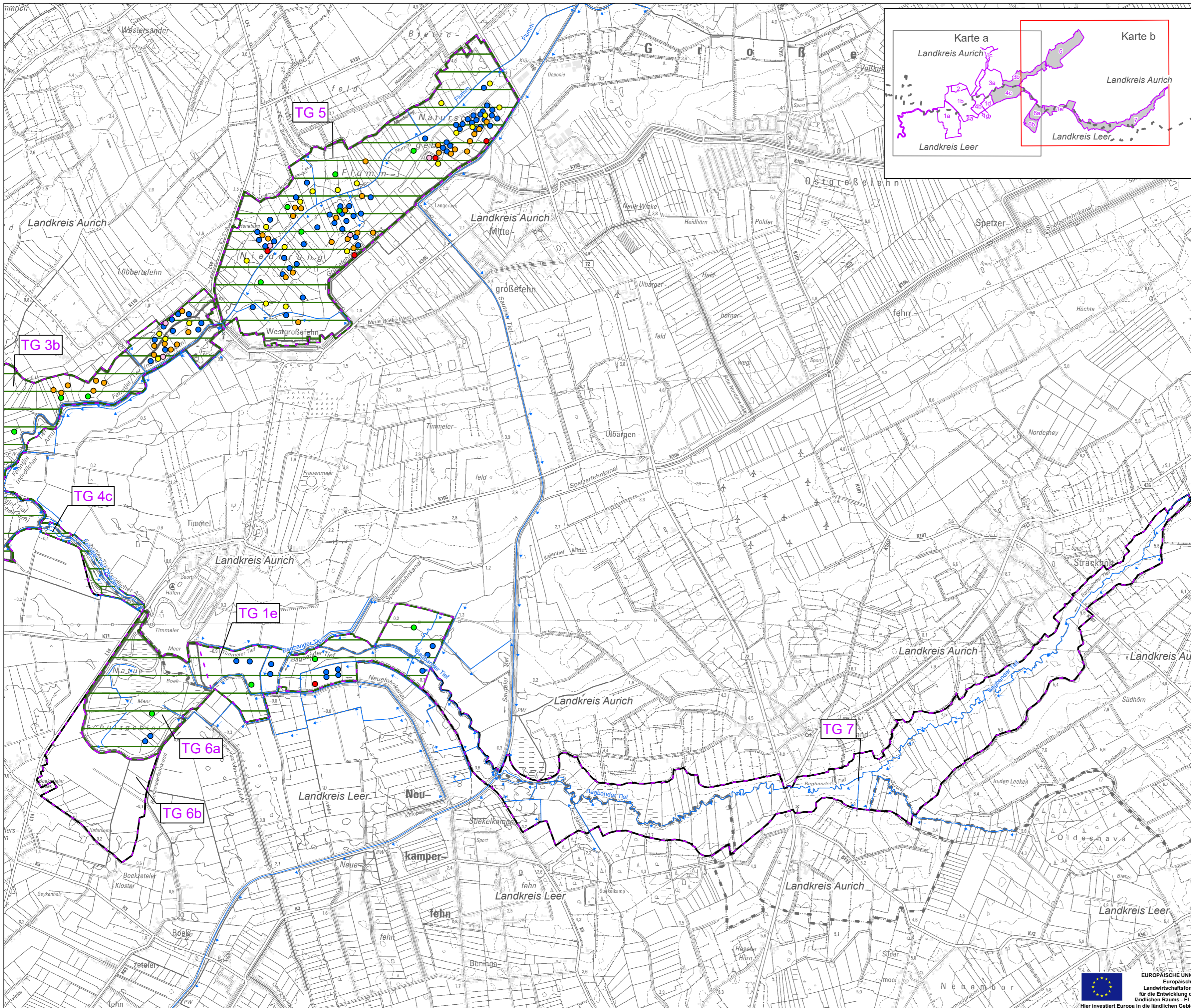
Auftragnehmer: **BIOS** Gutachten für ökologische Bestandsaufnahmen, Bewertungen und Planung

**Karte 8a: Fauna - Brutvögel
2010 - West**

Quelle: Auszug aus den Geobasisdaten der Niedersächsischen Vermessungs- und Katasterverwaltung (DTK25)

Maßstab: Datum: 05.10.2021





Fauna - Nachweise Arten der Anhänge II und IV FFH-RL Brutvögel 2010 - ausgewählte Wiesenvögel - Ost

- Projektgebiet (ca. 2.997 ha)
- Teilgebiet mit Nummer
- Revierkartierung 2010**
- Austernfischer (*Haematopus ostralegus*) 21 RP
- Bekassine (*Gallinago gallinago*) 26 RP
- Großer Brachvogel (*Numenius arquata*) 60 RP
- Kiebitz (*Vanellus vanellus*) 278 RP
- Rotschenkel (*Tringa totanus*) 12 RP
- Uferschnepfe (*Limosa limosa*) 100 RP
- EU-Vogelschutzgebiet V07 Fehntjer Tief (DE2611-401)
- Fließgewässer
- Landkreis

Die dargestellten Legendeneinhalte beziehen sich auf Karte a und b.

Managementplan
FFH-Gebiet 005 "Fehntjer Tief und Umgebung", Vogelschutzgebiet V07 "Fehntjer Tief" sowie Teilbereich des FFH-Gebietes 183 "Teichfledermausgewässer im Raum Aurich"

Auftraggeber: **Landkreis Leer**

Auftragnehmer: **BIOS** Gutachten für ökologische Bestandsaufnahmen, Bewertungen und Planung

Karte 8b: Fauna - Brutvögel 2010 - Ost

Quelle: Auszug aus den Geobasisdaten der Niedersächsischen Vermessungs- und Katasterverwaltung (DTK25)

Maßstab: Datum: 0 250 500 750 1000 Meter 1:25.000 05.10.2021



**Fauna - Nachweise Arten
der Anhänge II und IV FFH-RL
Brutvögel 2016 - ausgewählte
Wiesenvögel - West**

□ Projektgebiet (ca. 2.997 ha)
 6a Teilgebiet mit Nummer

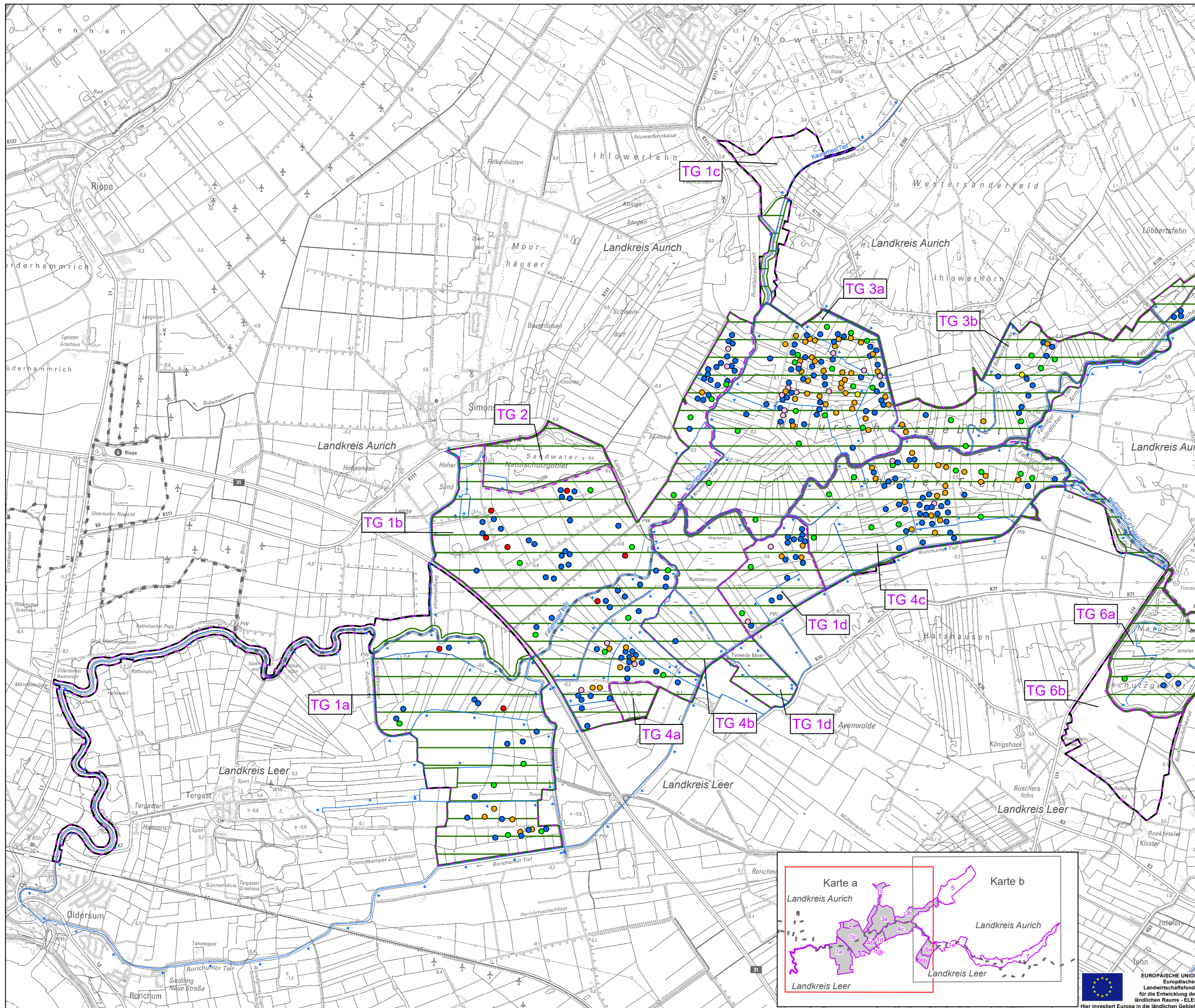
Revierkartierung 2016

- Austernfischer
(*Haematopus ostralegus*) 8 RP
- Bekassine
(*Gallinago gallinago*) 13 RP
- Großer Brachvogel
(*Numenius arquata*) 59 RP
- Kiebitz
(*Vanellus vanellus*) 222 RP
- Rotschenkel
(*Tringa totanus*) 25 RP
- Uferschnepfe
(*Limosa limosa*) 97 RP

— EU-Vogelschutzgebiet V07 Fehntjer Tief (DE2611-401)

— Fließgewässer

--- Landkreis



Die dargestellten Legendeneinträge beziehen sich auf Karte a und b.

**Managementplan
FFH-Gebiet 005 "Fehntjer Tief und
Umgebung", Vogelschutzgebiet V07
"Fehntjer Tief" sowie Teilbereich des
FFH-Gebietes 183 "Teichfledermaus-
gewässer im Raum Aurich"**

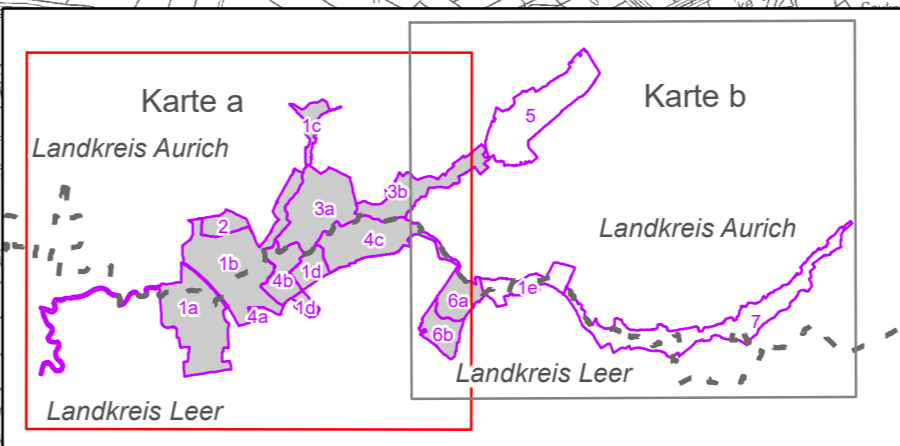
Auftraggeber: **Landkreis Leer**

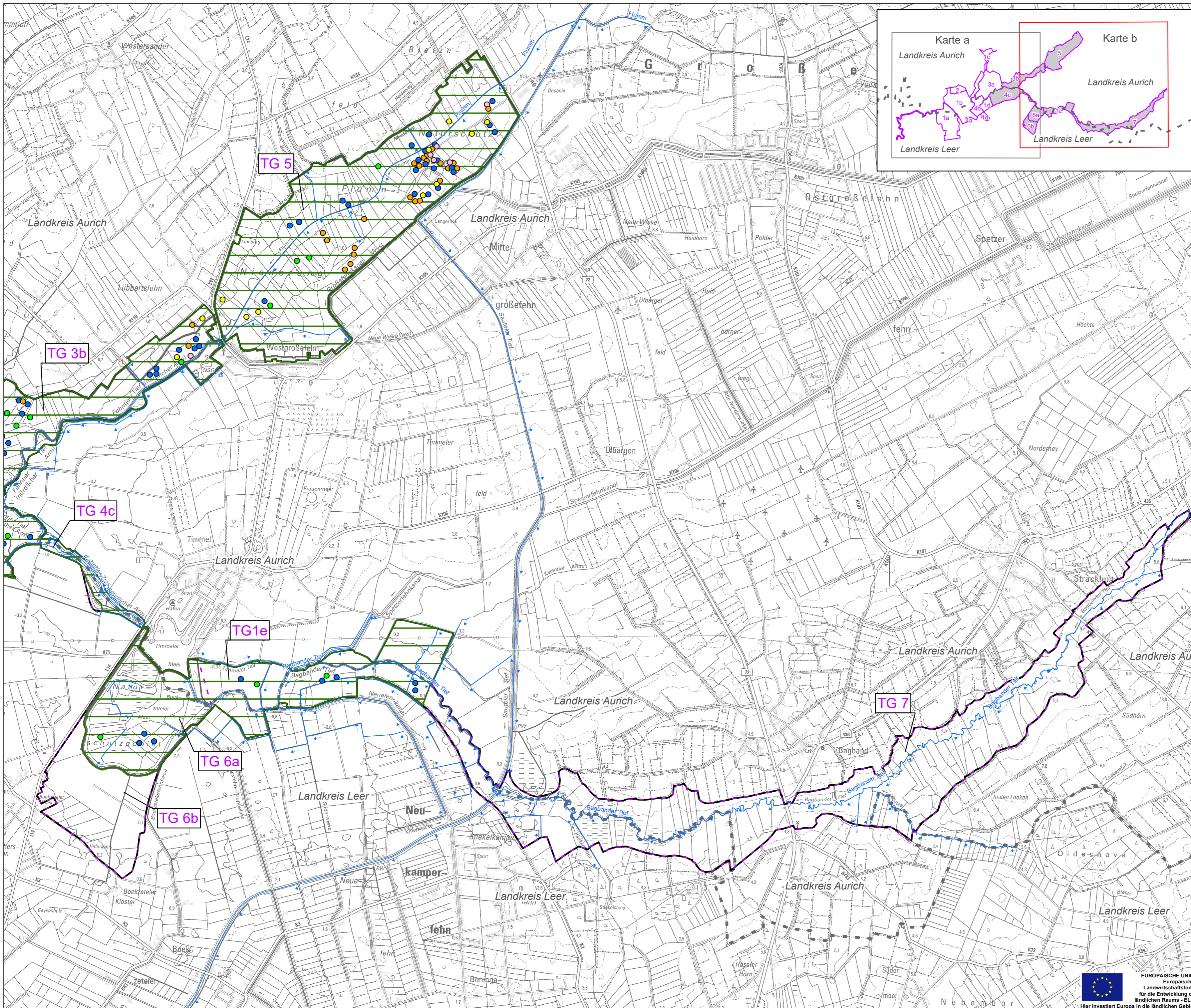
Auftragnehmer: **BIOS** Gutachten für ökologische Bestandsaufnahmen, Bewertungen und Planung

**Karte 9a: Fauna - Brutvögel
2016 - West**

Quelle: Auszug aus den Geobasisdaten der Niedersächsischen Vermessungs- und Katasterverwaltung (DTK25)

Maßstab: Datum: 1:25.000 11.03.2021





Fauna - Nachweise Arten der Anhänge II und IV FFH-RL Brutvögel 2016 - ausgewählte Wiesenvögel - Ost

- Projektgebiet (ca. 2.997 ha)
- Teilgebiet mit Nummer
- Revierkartierung 2016**
- Austernfischer (*Haematopus ostralegus*) 8 RP
- Bekassine (*Gallinago gallinago*) 13 RP
- Großer Brachvogel (*Numenius arquata*) 59 RP
- Kiebitz (*Vanellus vanellus*) 222 RP
- Rotschenkel (*Tringa totanus*) 25 RP
- Uferschnepfe (*Limosa limosa*) 97 RP
- EU-Vogelschutzgebiet V07 Fehntjer Tief (DE2611-401)
- Fließgewässer
- Landkreis

Die dargestellten Legendeneinträge beziehen sich auf Karte a und b.

Managementplan FFH-Gebiet 005 "Fehntjer Tief und Umgebung", Vogelschutzgebiet V07 "Fehntjer Tief" sowie Teilbereich des FFH-Gebietes 183 "Teichfledermausgewässer im Raum Aurich"

Auftraggeber: **Landkreis Leer**

Auftragnehmer: **BIOS** Gutachten für ökologische Bestandsaufnahmen, Bewertungen und Planung

Karte 9b: Fauna - Brutvögel 2016 - Ost

Quelle: Auszug aus den Geobasisdaten der Niedersächsischen Vermessungs- und Katasterverwaltung (DTK25) **LGLN**

Maßstab: Datum: 1:25.000 11.03.2022

