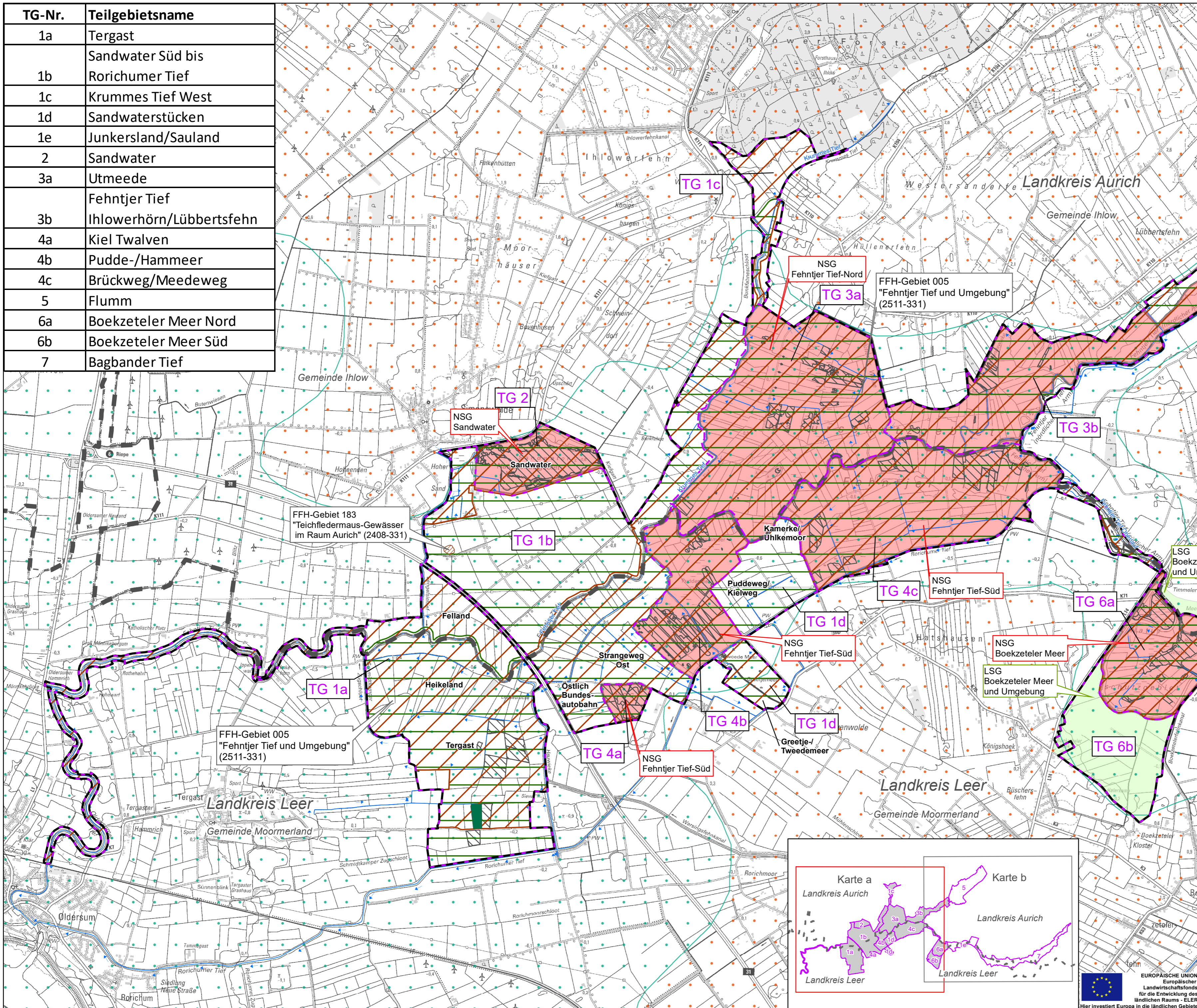


TG-Nr.	Teilgebietsname
1a	Tergast
1b	Sandwater Süd bis Rorichumer Tief
1c	Krummes Tief West
1d	Sandwaterstücken
1e	Junkersland/Sauland
2	Sandwater
3a	Utmeede
3b	Fehntjer Tief Ihlowerhörn/Lübbertsfehn
4a	Kiel Twalven
4b	Pudde-/Hammeer
4c	Brückweg/Meedeweg
5	Flumm
6a	Boekzeteler Meer Nord
6b	Boekzeteler Meer Süd
7	Bagbander Tief



Übersicht Plangebiet - West

- Projektgebiet (ca. 2.997 ha)
- 6b Teilgebiet mit Nummer
- Schutzgebiete**
 - FFH-Gebiet 005 Fehntjer Tief und Umgebung (2511-331)
 - FFH-Gebiet 183 Teichfledermaus-Gewässer im Raum Aurich (2408-331)
 - EU-Vogelschutzgebiet V07 Fehntjer Tief (DE2611-401)
 - Naturschutzgebiet (Bestand 2019)
 - Landschaftsschutzgebiet (Bestand 2019)
 - Geschützter Landschaftsbestandteil (Stand 2019)
- Naturraumregion**
 - Niedersächsische Nordseeküste und Marschen
 - Ostfriesisch-Oldenburgische Geest
- FFH-Lebensraumtyp (Stand Basiserfassung 2003)**
 - FFH-LRT (EHZ A, B, C, E)
- Politische Grenzen**
 - Landkreis
 - Gemeinde
 - Fließgewässer

Die dargestellten Legendeninhalte beziehen sich auf Karte a und b.

Managementplan
FFH-Gebiet 005 "Fehntjer Tief und Umgebung", Vogelschutzgebiet V07 "Fehntjer Tief" sowie Teilbereich des FFH-Gebietes 183 "Teichfledermaus-gewässer im Raum Aurich"

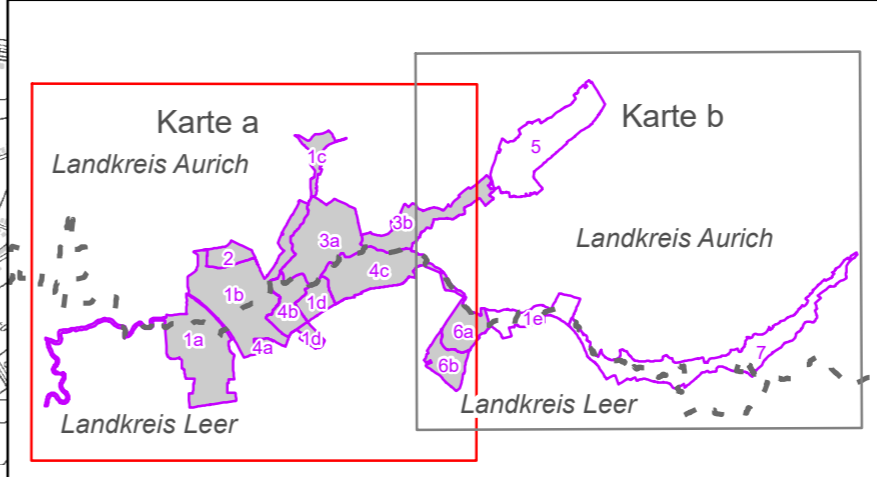
Auftraggeber: **Landkreis Leer**

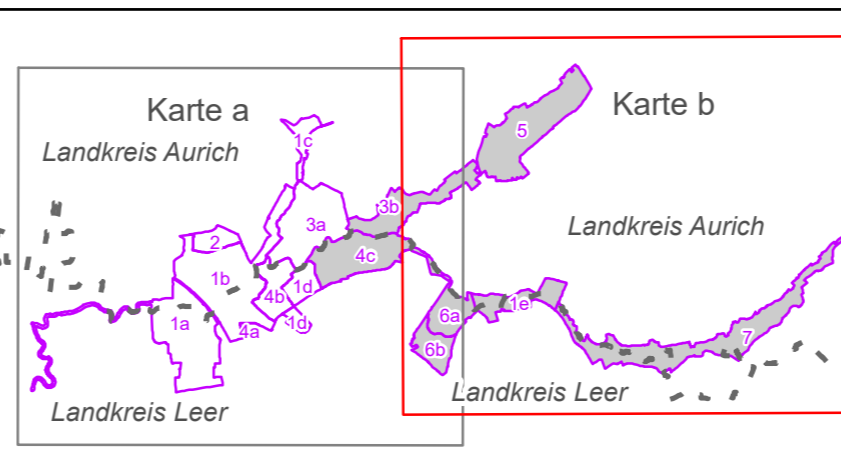
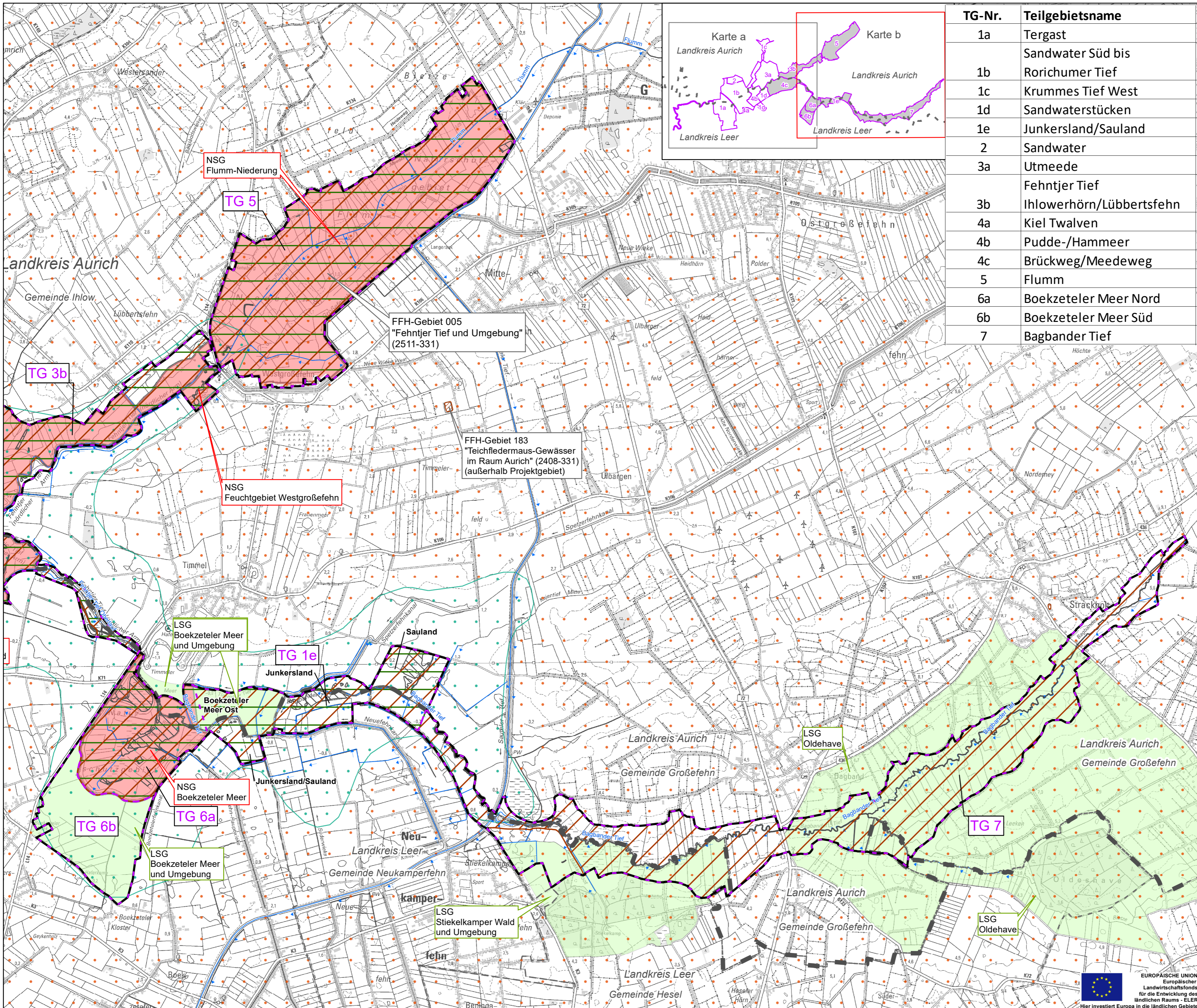
Auftragnehmer: **BIOS** Gutachten für ökologische Bestandsaufnahmen, Bewertungen und Planung

Karte 1a: Übersicht Plangebiet West

Quelle: Auszug aus den Geobasisdaten der Niedersächsischen Vermessungs- und Katasterverwaltung (DTK25) EUROPÄISCHE UNION Europäischer Landwirtschaftsfonds für die Entwicklung des ländlichen Raums - ELER Hier investiert Europa in die ländlichen Gebiete

Maßstab: Datum: 1:25.000 10.03.2022





TG-Nr.	Teilgebietsname
1a	Tergast
1b	Sandwater Süd bis Rorichumer Tief
1c	Krummes Tief West
1d	Sandwaterstücken
1e	Junkersland/Sauland
2	Sandwater
3a	Utmeede
3b	Fehntjer Tief
3b	Ihlowerhörn/Lübbertsfehn
4a	Kiel Twalven
4b	Pudde-/Hammeer
4c	Brückweg/Meedeweg
5	Flumm
6a	Boekzeteler Meer Nord
6b	Boekzeteler Meer Süd
7	Bagbänder Tief

Übersicht Plangebiet - Ost

- Projektgebiet (ca. 2.997 ha)
- Teilgebiet mit Nummer
- Schutzgebiete**
- FFH-Gebiet 005 Fehntjer Tief und Umgebung (2511-331)
- FFH-Gebiet 183 Teichfledermaus-Gewässer im Raum Aurich (2408-331)
- EU-Vogelschutzgebiet V07 Fehntjer Tief (DE2611-401)
- Naturschutzgebiet (Bestand 2019)
- Landschaftsschutzgebiet (Bestand 2019)
- Geschützter Landschaftsbestandteil (Stand 2019)
- Naturraumregion**
- Niedersächsische Nordseeküste und Marschen
- Ostfriesisch-Oldenburgische Geest
- FFH-Lebensraumtyp (Stand Basiserfassung 2003)**
- FFH-LRT (EHZ A, B, C, E)
- Politische Grenzen**
- Landkreis
- Gemeinde
- Fließgewässer

Die dargestellten Legendeninhalte beziehen sich auf Karte a und b.

Managementplan
FFH-Gebiet 005 "Fehntjer Tief und Umgebung", Vogelschutzgebiet V07 "Fehntjer Tief" sowie Teilbereich des FFH-Gebietes 183 "Teichfledermaus-gewässer im Raum Aurich"

Auftraggeber: **Landkreis Leer**

Auftragnehmer: **BIOS** Gutachten für ökologische Bestandsaufnahmen, Bewertungen und Planung

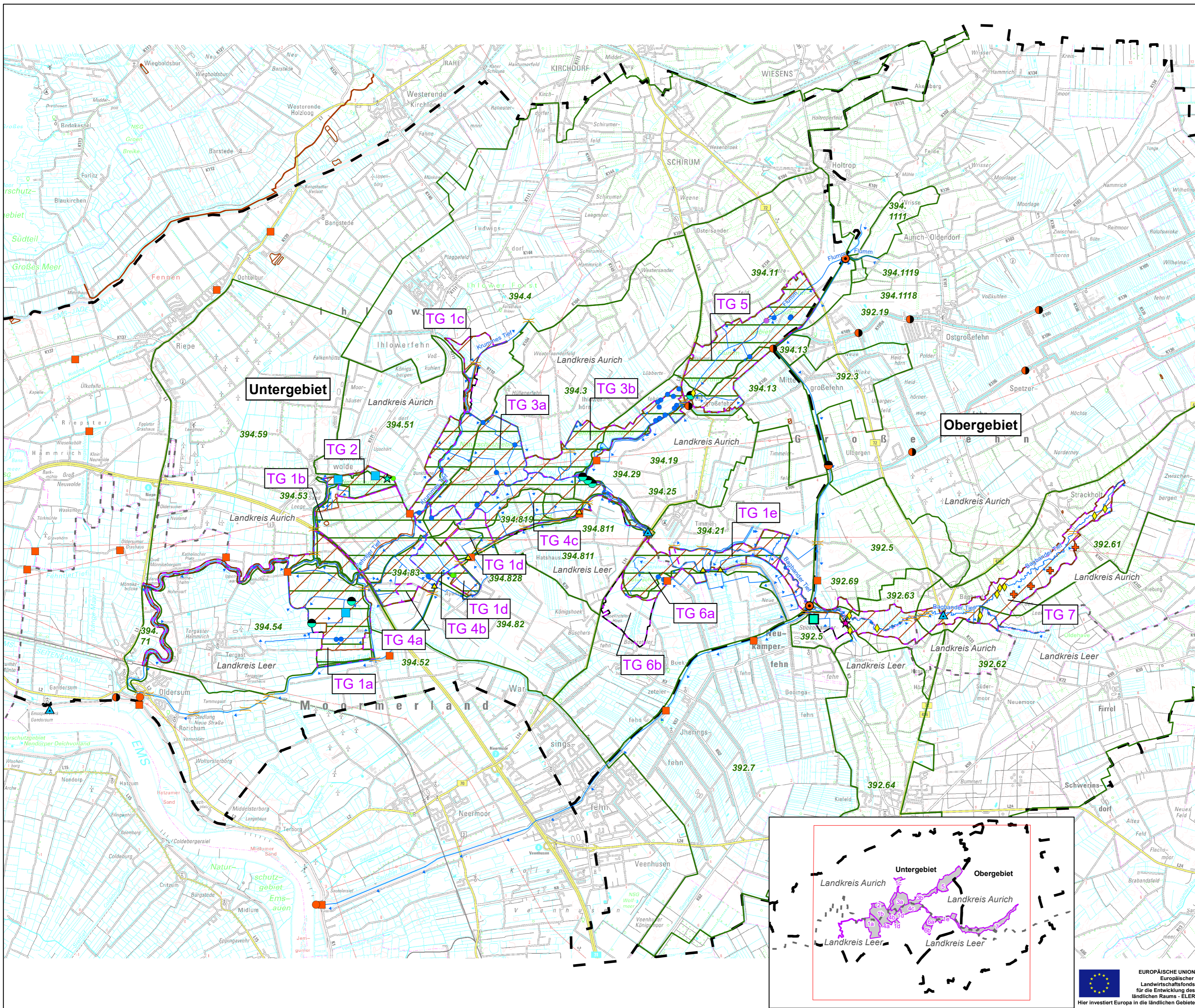
Karte 1b: Übersicht Plangebiet Ost

Quelle: Auszug aus den Geobasisdaten der Niedersächsischen Vermessungs- und Katasterverwaltung (DTK25)

Maßstab: Datum: 0 250 500 750 1.000 Meter 1:25.000 10.03.2022



Hydrologie - Übersicht



- Projektgebiet (ca. 2.997 ha)
- Teilgebiet mit Nummer
- Wassereinzugsgebiet mit Nummer
- Verband (Ober- und Untergebiet)

Wasserbauwerke Verband

- Siel
- Schöpfwerk
- Schleuse
- Abschlag
- Stauwehr

Wasserbauwerke Naturschutz

- Dammdurchlass
- Schneckschöpfwerk
- Stauwehr
- schenkbares Staurohr
- Überlauf
- Sandfang
- Sohlgleite
- Sohlschwelle

weitere Wasserbauwerke

- Düker
- relevante Grundwassermessstelle
- Pegel
- Brunnen
- Brücke
- FFH-Gebiet
- EU-Vogelschutzgebiet
- Fließgewässer

Managementplan
FFH-Gebiet 005 "Fehntjer Tief und Umgebung", Vogelschutzgebiet V07 "Fehntjer Tief" sowie Teilbereich des FFH-Gebietes 183 "Teichfledermausgewässer im Raum Aurich"

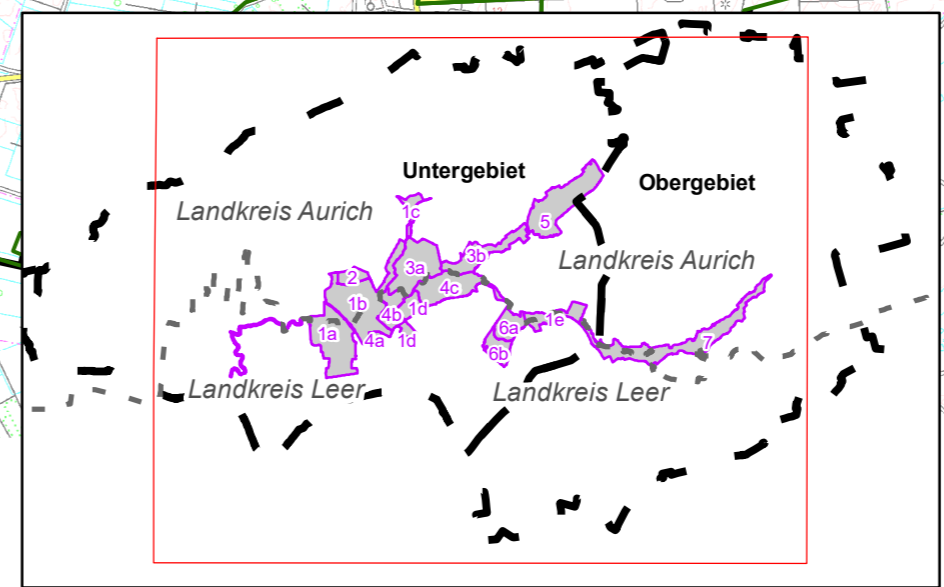
Auftraggeber: **Landkreis Leer**

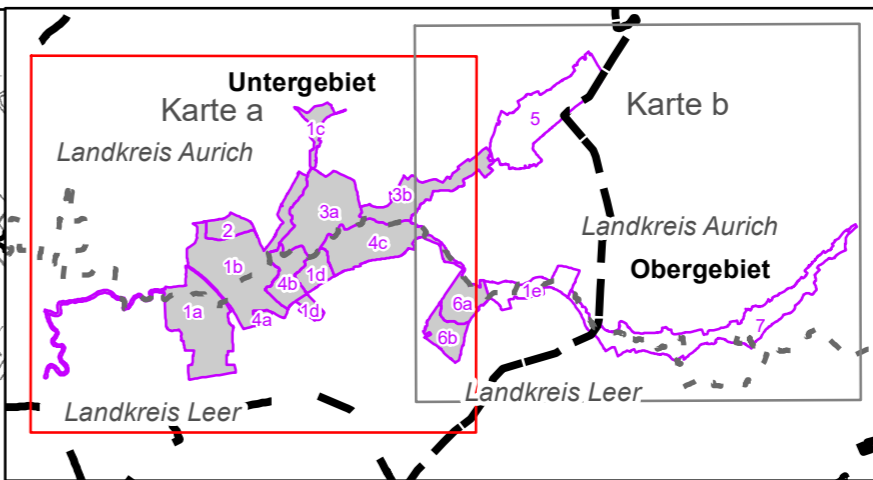
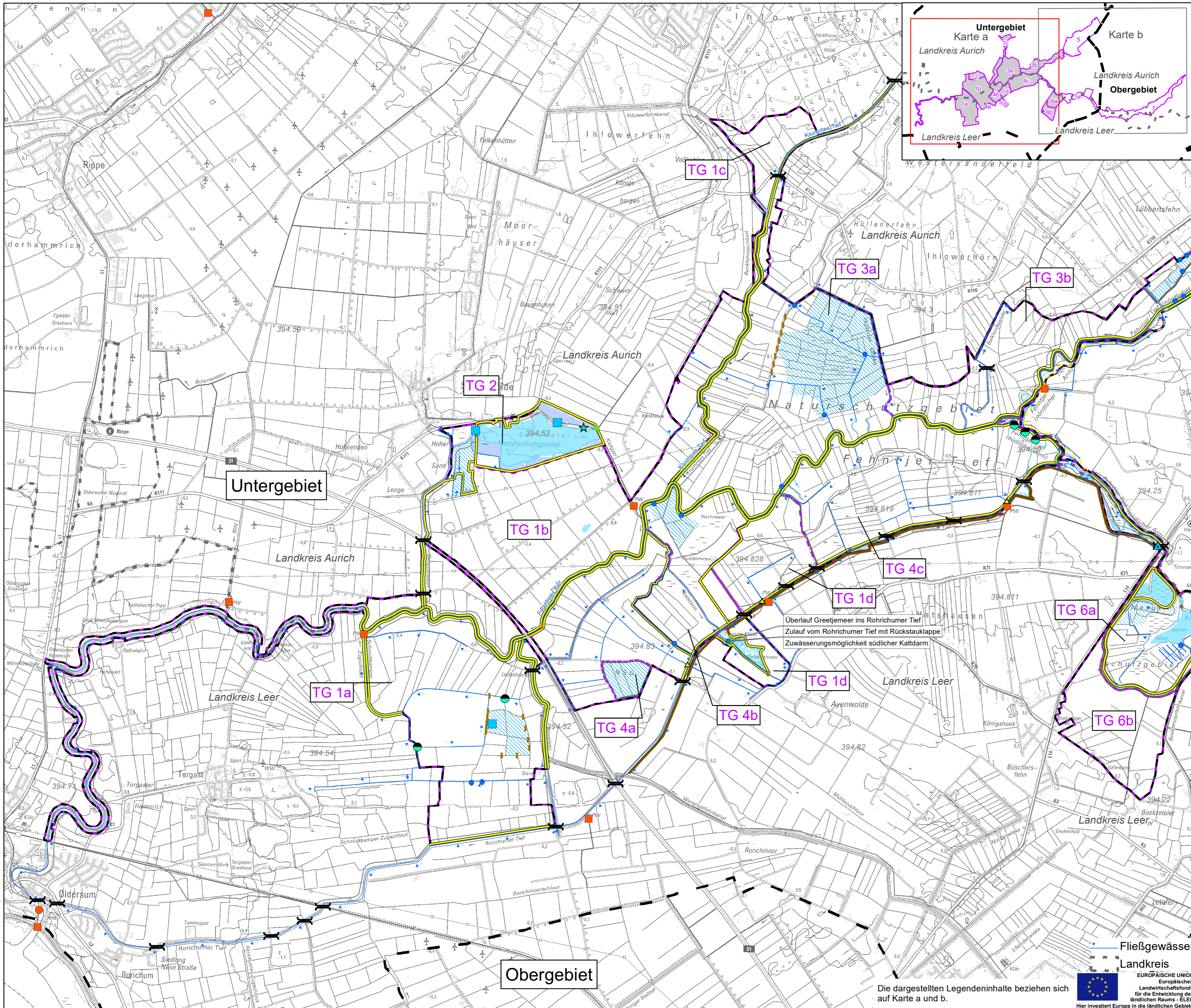
Auftragnehmer: **BIOS** Gutachten für ökologische Bestandsaufnahmen, Bewertungen und Planung

Karte 2: Hydrologie - Übersicht-

Quelle: Auszug aus den Geobasisdaten der Niedersächsischen Vermessungs- und Katasterverwaltung (DTK50) **LGLN**

Maßstab: Datum: 1:55.000 11.03.2021





- ### Hydrologie - West
- Projektgebiet (ca. 2.997 ha)
 - Teilgebiet mit Nummer
 - Einzugsgebiet mit Nummer
 - Verband (Ober- und Untergebiet)
- ### Wasserbauwerke Verband
- Siel
 - Schöpfwerk
 - Schleuse
 - Abschlag
 - Stauwehr
- ### Wasserbauwerke Naturschutz
- Dammdurchlass
 - Überlauf
 - regelbares Stauwehr
 - Schneckenschöpfwerk
 - Stauwehr
 - Sandfang
 - Sohlgleite
 - Sohlschwelle
- ### weitere Wasserbauwerke
- Düker
 - relevante Grundwassermessstelle
 - Pegel
 - Brunnen
 - Brücke
 - Grabenverschluss
 - Meedenweg zur Hochwasserrückhaltung
- ### Verwallungen und Ufer
- Verwallung
 - Verwallung geschliffen
 - Verwallungsrückverlegung
 - naturnahe Ufergestaltung
- ### Vernässung-/Überstauungsflächen
- periodische Überschwemmung durch Anstau
 - periodische Überschwemmung durch Anstau, temporäre Vernässung durch Grabenanstau
 - temporäre Vernässung durch Grabenanstau
 - Wiederherstellung Flachwassersee
 - Planfestgestellte Hochwasserrückhaltung
 - Erweiterung Sandwater
 - Gewässerrandstreifen
 - Stillgewässer

Managementplan
FFH-Gebiet 005 "Fehntjer Tief und Umgebung", Vogelschutzgebiet V07 "Fehntjer Tief" sowie Teilbereich des FFH-Gebietes 183 "Teichfledermausgewässer im Raum Aurich"

Auftraggeber: **Landkreis Leer**

Auftragnehmer: **BIOS** Gutachten für ökologische Bestandsaufnahmen, Bewertungen und Planung

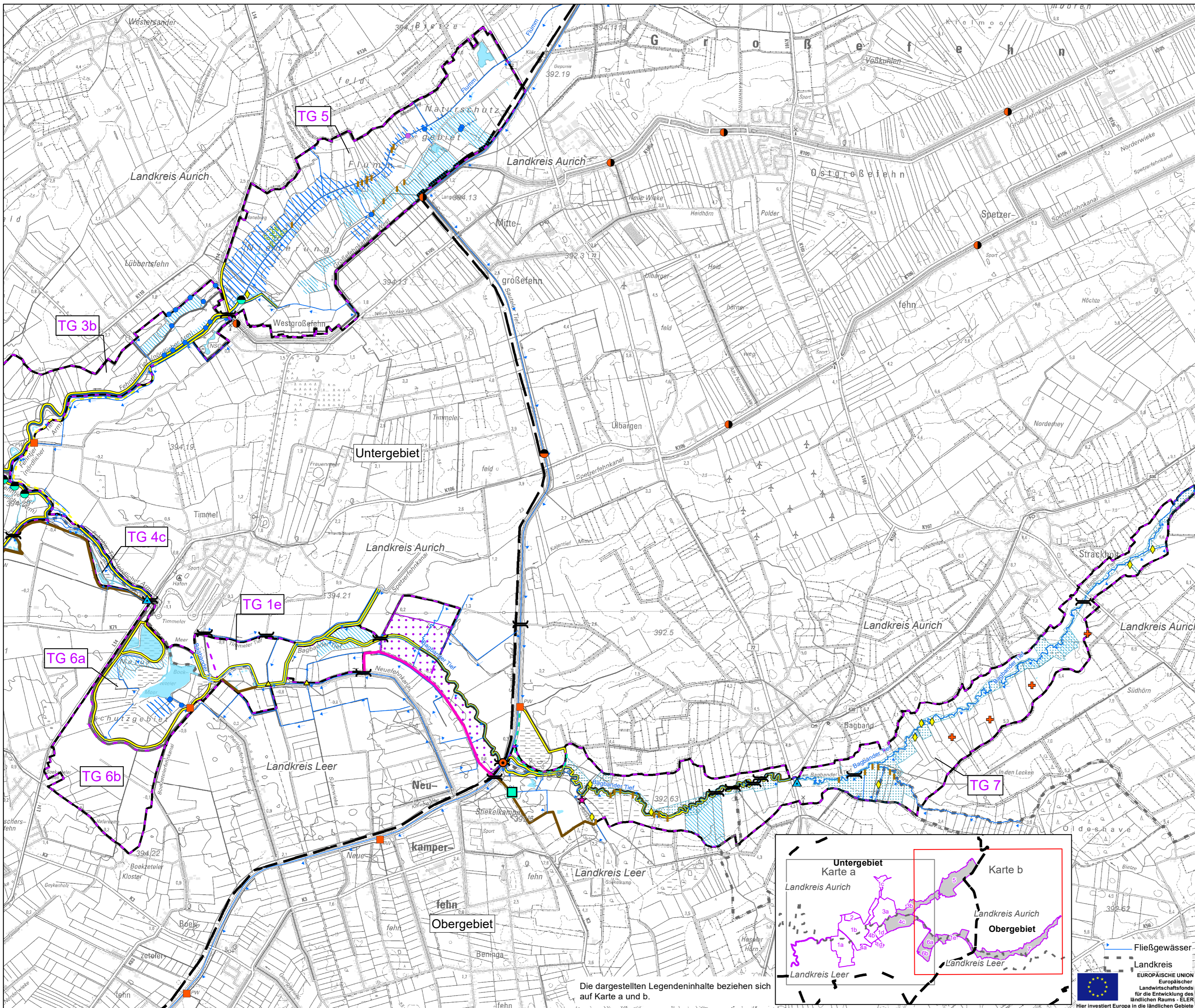
Karte 2a: Hydrologie - West

Quelle: Auszug aus den Geobasisdaten der Niedersächsischen Vermessungs- und Katasterverwaltung (DTK25) **LGLN**

Maßstab: Datum: 1:25.000 11.03.2021

Die dargestellten Legendeneinhalte beziehen sich auf Karte a und b.





- ### Hydrologie - Ost
- Projektgebiet (ca. 2.997 ha)
 - Teilgebiet mit Nummer
 - Einzugsgebiet mit Nummer
 - Verband (Ober- und Untergebiet)
- ### Wasserbauwerke Verband
- Siel
 - Schöpfwerk
 - Schleuse
 - Abschlag
 - Stauwehr
- ### Wasserbauwerke Naturschutz
- Dammdurchlass
 - Überlauf
 - regelbares Stauwehr
 - Schneckenschöpfwerk
 - Stauwehr
 - Sandfang
 - Sohlgleite
 - Sohlschwelle
- ### weitere Wasserbauwerke
- Düker
 - relevante Grundwassermessstelle
 - Pegel
 - Brunnen
 - Brücke
 - Grabenverschluss
 - Meedenweg zur Hochwasserrückhaltung
- ### Verwaltungen und Ufer
- Verwaltung
 - Verwaltung geschliffen
 - Verwaltungsrückverlegung
 - naturnahe Ufergestaltung
- ### Vernässung-/Überstauungsflächen
- periodische Überschwemmung durch Anstau
 - periodische Überschwemmung durch Anstau, temporäre Vernässung durch Grabenanstau
 - temporäre Vernässung durch Grabenanstau
 - Wiederherstellung Flachwassersee
 - Planfestgestellte Hochwasserrückhaltung
 - Erweiterung Sandwater
 - Gewässerrandstreifen
 - Stillgewässer

Managementplan
FFH-Gebiet 005 "Fehntjer Tief und Umgebung", Vogelschutzgebiet V07 "Fehntjer Tief" sowie Teilbereich des FFH-Gebietes 183 "Teichfledermausgewässer im Raum Aurich"

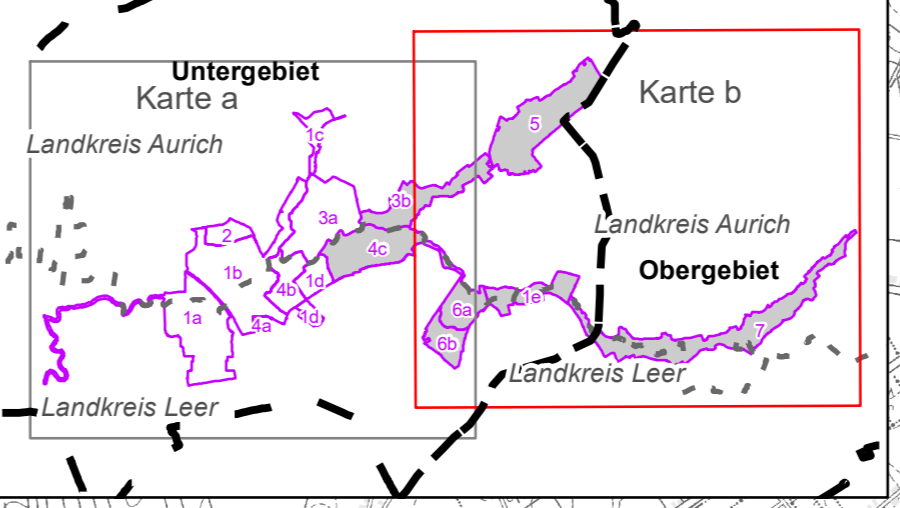
Auftraggeber: **Landkreis Leer**

Auftragnehmer: **BIOS** Gutachten für ökologische Bestandsaufnahmen, Bewertungen und Planung

Karte 2b: Hydrologie - Ost

Quelle: Auszug aus den Geobasisdaten der Niedersächsischen Vermessungs- und Katasterverwaltung (DTK25) **LGLN**



Maßstab: Datum: 1:25.000 11.03.2021

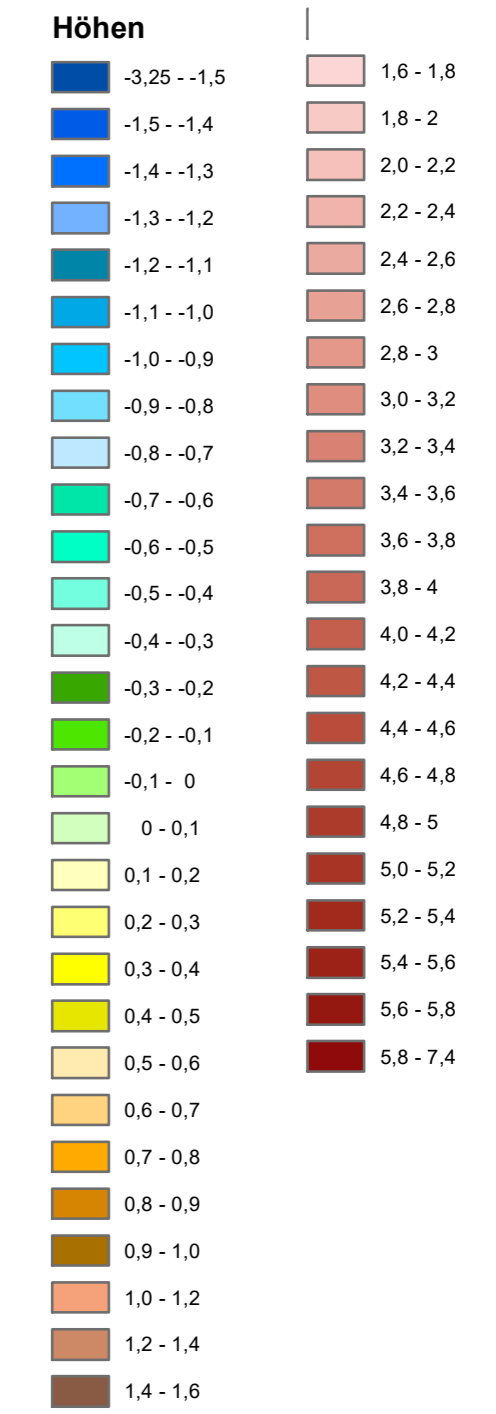




Die dargestellten Legendeneinhalte beziehen sich auf Karte a und b.



Digitales Geländemodell - West

 Projektgebiet (ca. 2.997 ha)
 Teilgebiet mit Nummer



 Fließgewässer
 Landkreis

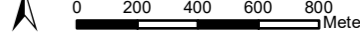
Managementplan
FFH-Gebiet 005 "Fehntjer Tief und Umgebung", Vogelschutzgebiet V07 "Fehntjer Tief" sowie Teilbereich des FFH-Gebietes 183 "Teichfledermausgewässer im Raum Aurich"

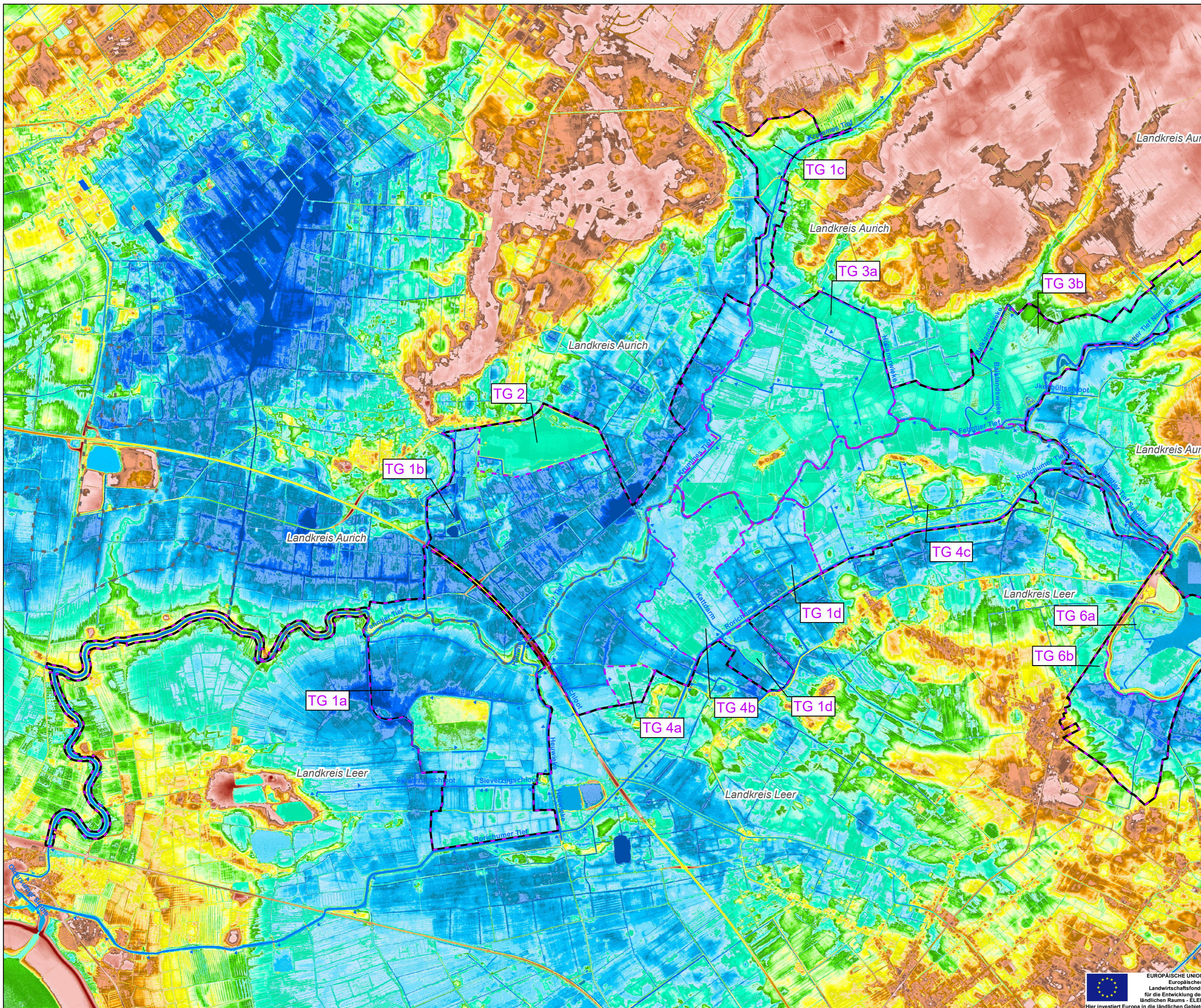
Auftraggeber: **Landkreis Leer**

Auftragnehmer:  BIOS Gutachten für ökologische Bestandsaufnahmen, Bewertungen und Planung



Karte 2c: Digitales Geländemodell West

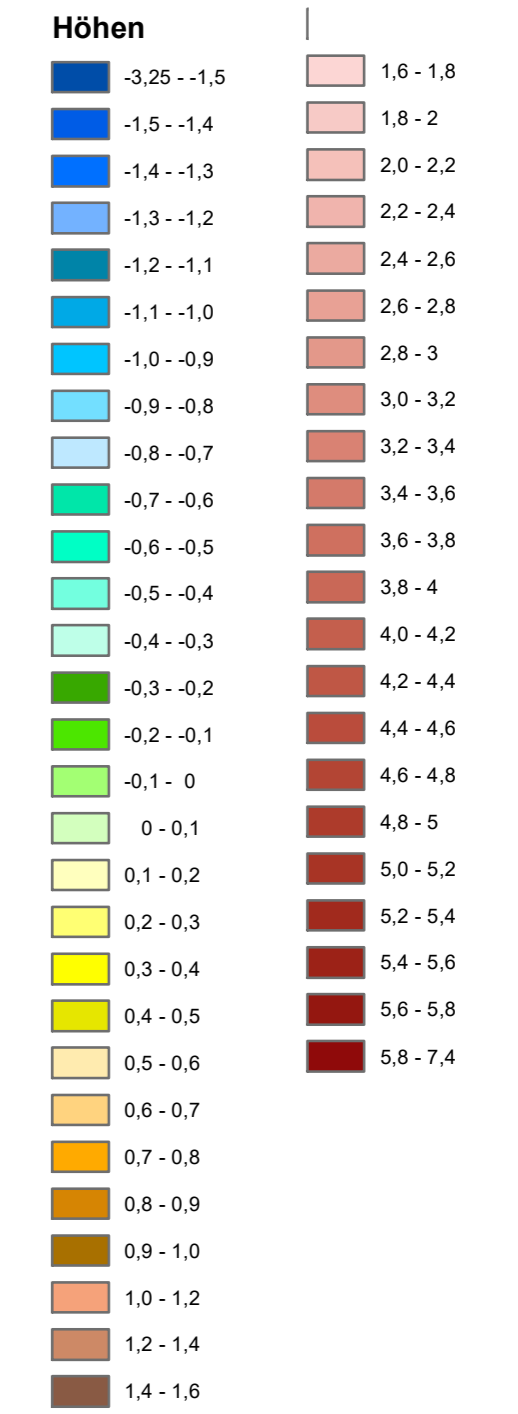
Quelle: Digitales Geländemodell  LGLN



Maßstab: Datum:
 0 200 400 600 800 Meter 1:25.000 11.03.2021



Digitales Geländemodell - Ost

 Projektgebiet (ca. 2.997 ha)
 Teilgebiet mit Nummer



 Fließgewässer
 Landkreis

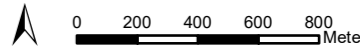
Managementplan
FFH-Gebiet 005 "Fehntjer Tief und Umgebung", Vogelschutzgebiet V07 "Fehntjer Tief" sowie Teilbereich des FFH-Gebietes 183 "Teichfledermausgewässer im Raum Aurich"

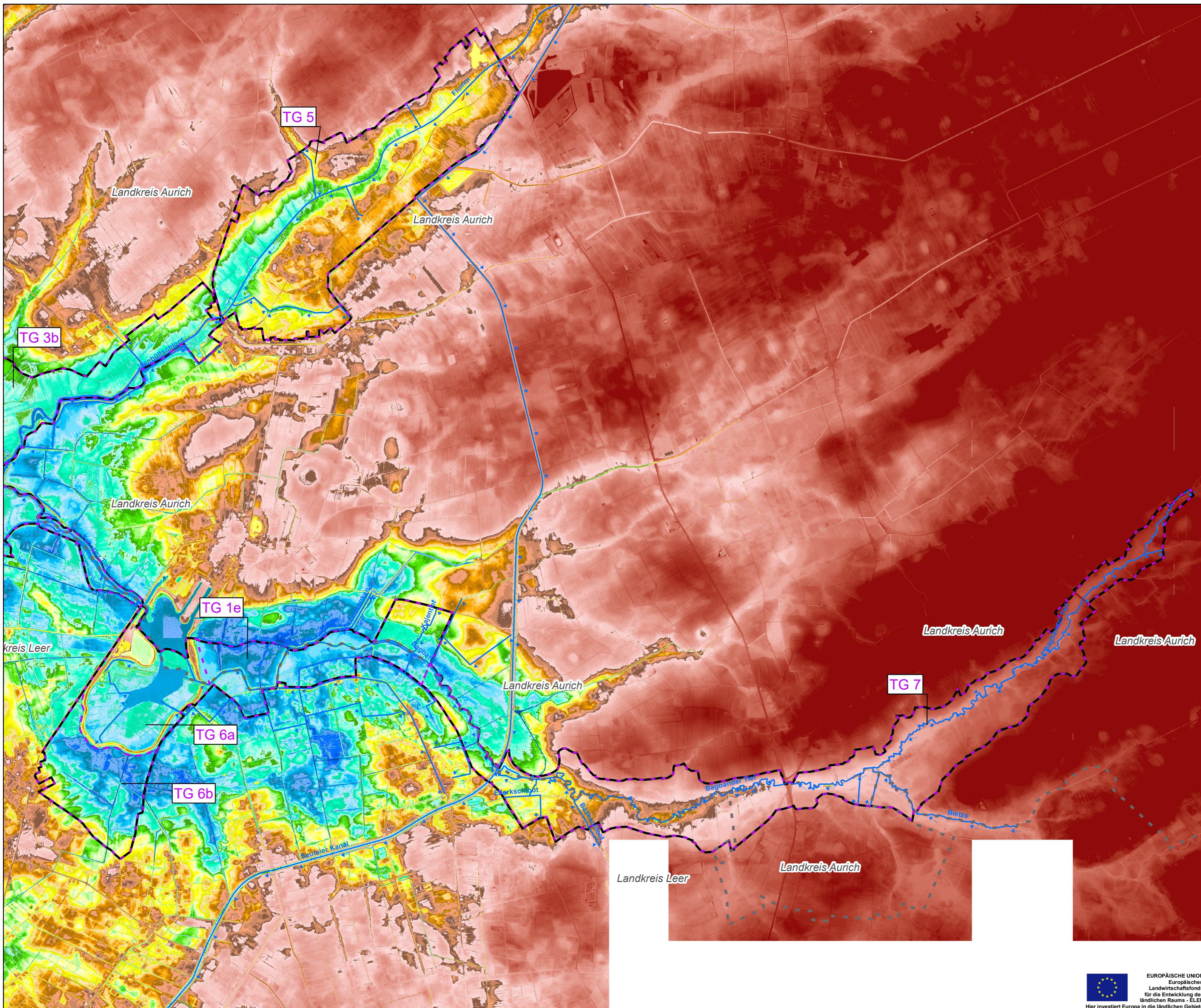
Auftraggeber: **Landkreis Leer**

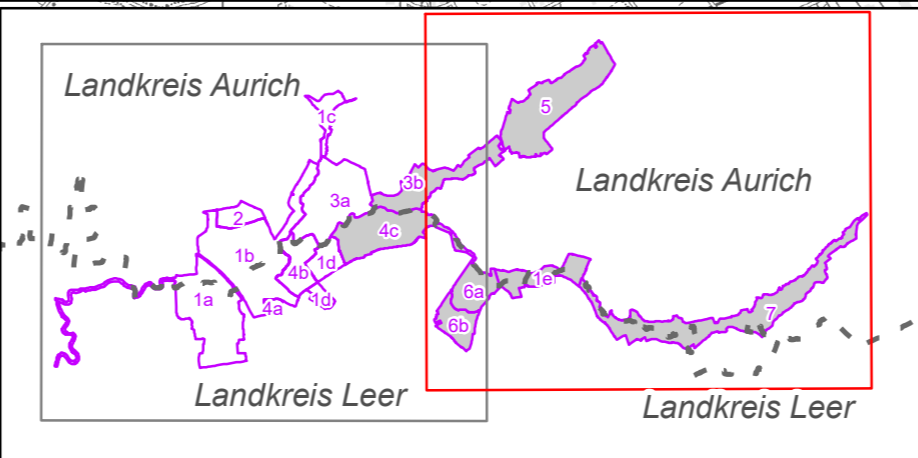
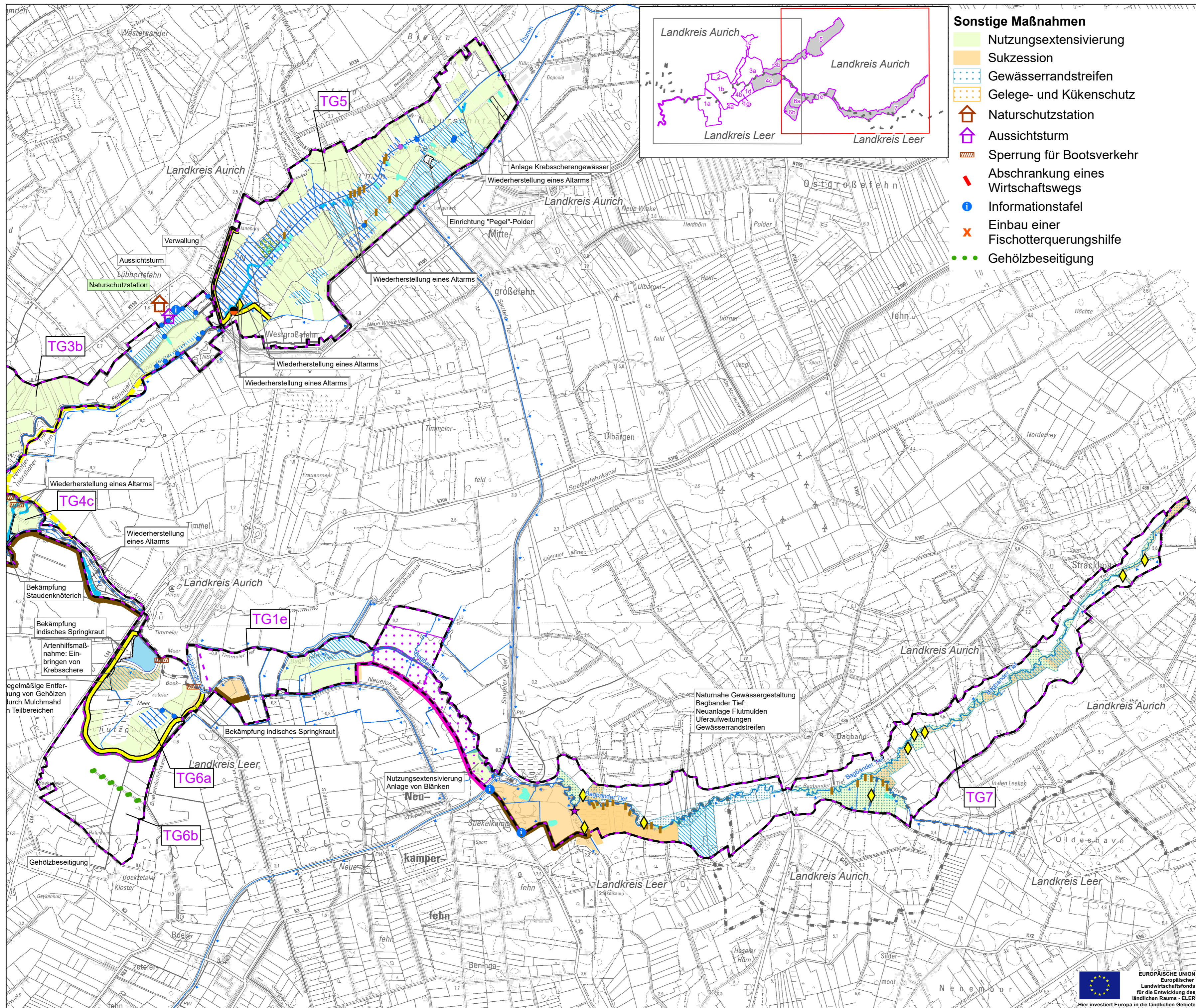
Auftragnehmer:  **BIOS** Gutachten für ökologische Bestandsaufnahmen, Bewertungen und Planung

Karte 2d: Digitales Geländemodell Ost

Quelle: Digitales Geländemodell  LGLN

Maßstab: Datum:
 0 200 400 600 800 Meter
 1:25.000 11.03.2021





Sonstige Maßnahmen

- Nutzungsextensivierung
- Sukzession
- Gewässerrandstreifen
- Gelege- und Kükenschutz
- Naturschutzstation
- Aussichtsturm
- Sperrung für Bootsverkehr
- Abschränkung eines Wirtschaftswegs
- Informationstafel
- Einbau einer Fischtotterquerungshilfe
- Gehölzbeseitigung

Durchgeführte Maßnahmen - Ost

- Projektgebiet (ca. 2.997 ha)
- Teilgebiet mit Nummer
- Wasserwirtschaftliche Maßnahmen**
- periodische Überschwemmung durch Anstau
- periodische Überschwemmung durch Anstau, temporäre Vernässung durch Grabenanstau
- temporäre Vernässung durch Grabenanstau
- Erweiterung Sandwater
- Entwicklung eines Stillgewässers
- Wiederherstellung eines Altarms
- Anlage eines Kleingewässers
- Neuanlage von Blänke
- Wiederherstellung Flachwassersee
- Planfestgestellte Hochwasserrückhaltung
- Abschnittweise Uferabflachung
- Deichrückverlegung
- Erhöhung Meedenweg zur Hochwasserrückhaltung
- Verwaltung
- Grabenverschluss
- Grabenräumung zur Erstinstandsetzung
- Anlage eines Sandfangs
- Errichtung Stauwehr
- regelbares Staurohr
- Grabenverschluss
- Bau einer Sohlgleite
- Einbau einer Sohlschwelle zur Vernässung angrenzender Flächen
- Errichtung Grundwassermessstelle
- gelegentliche Entschlammung (Brücke 14)
- Umbau Stahlbetonbrücke zu Klappbrücke

Fließgewässer
 Landkreis
 Die dargestellten Legendeneinhalte beziehen sich auf Karte a und b.

Managementplan
FFH-Gebiet 005 "Fehntjer Tief und Umgebung", Vogelschutzgebiet V07 "Fehntjer Tief" sowie Teilbereich des FFH-Gebietes 183 "Teichfledermausgewässer im Raum Aurich"

Auftraggeber: **Landkreis Leer**
 Auftragnehmer: **BIOS** Gutachten für ökologische Bestandsaufnahmen, Bewertungen und Planung

Karte 3b: Durchgeführte Maßnahmen Ost

Quelle: Auszug aus den Geobasisdaten der Niedersächsischen Vermessungs- und Katasterverwaltung (DTK25) **LGLN**
 Maßstab: Datum: 1:25.000 11.03.2022

