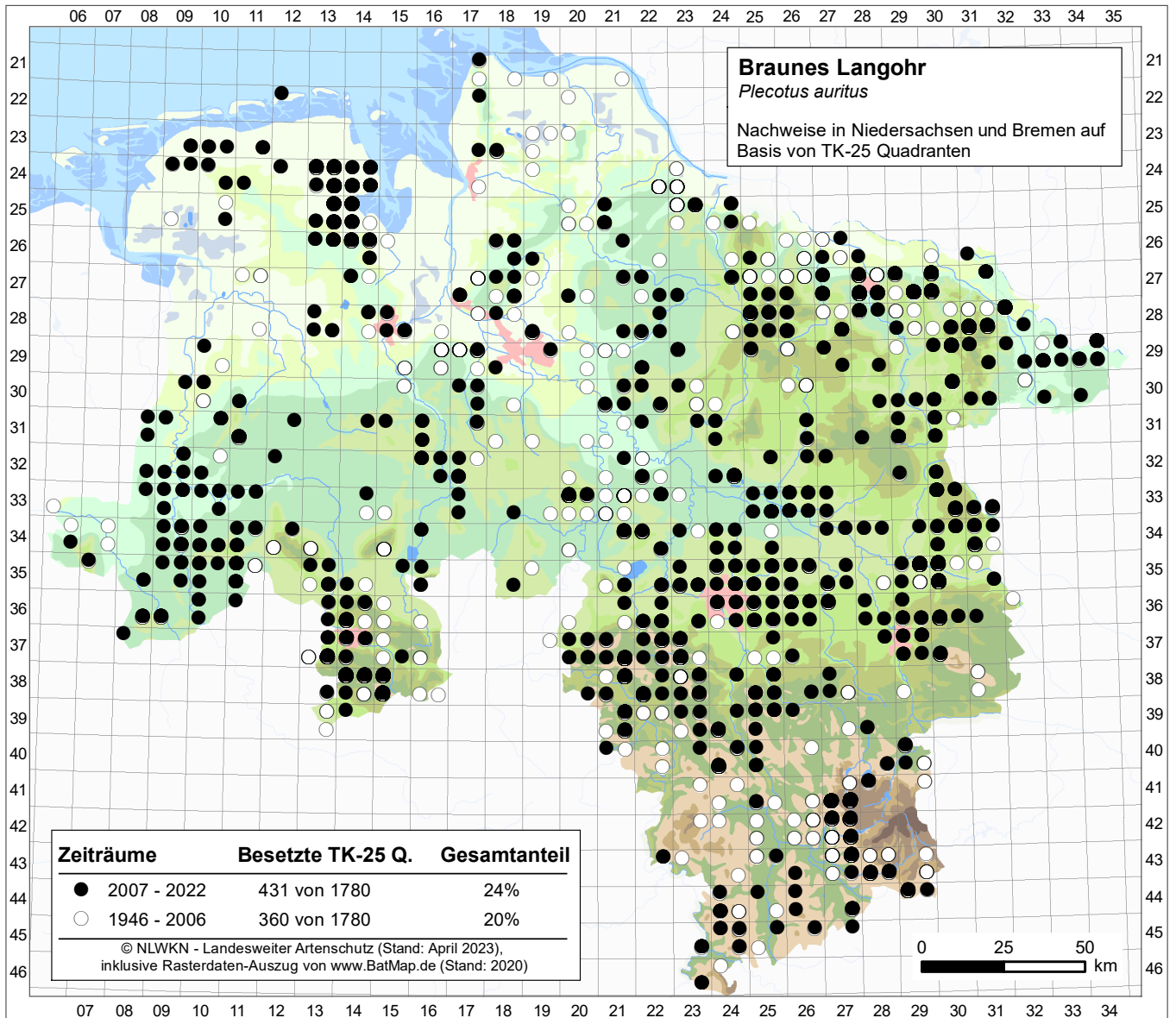
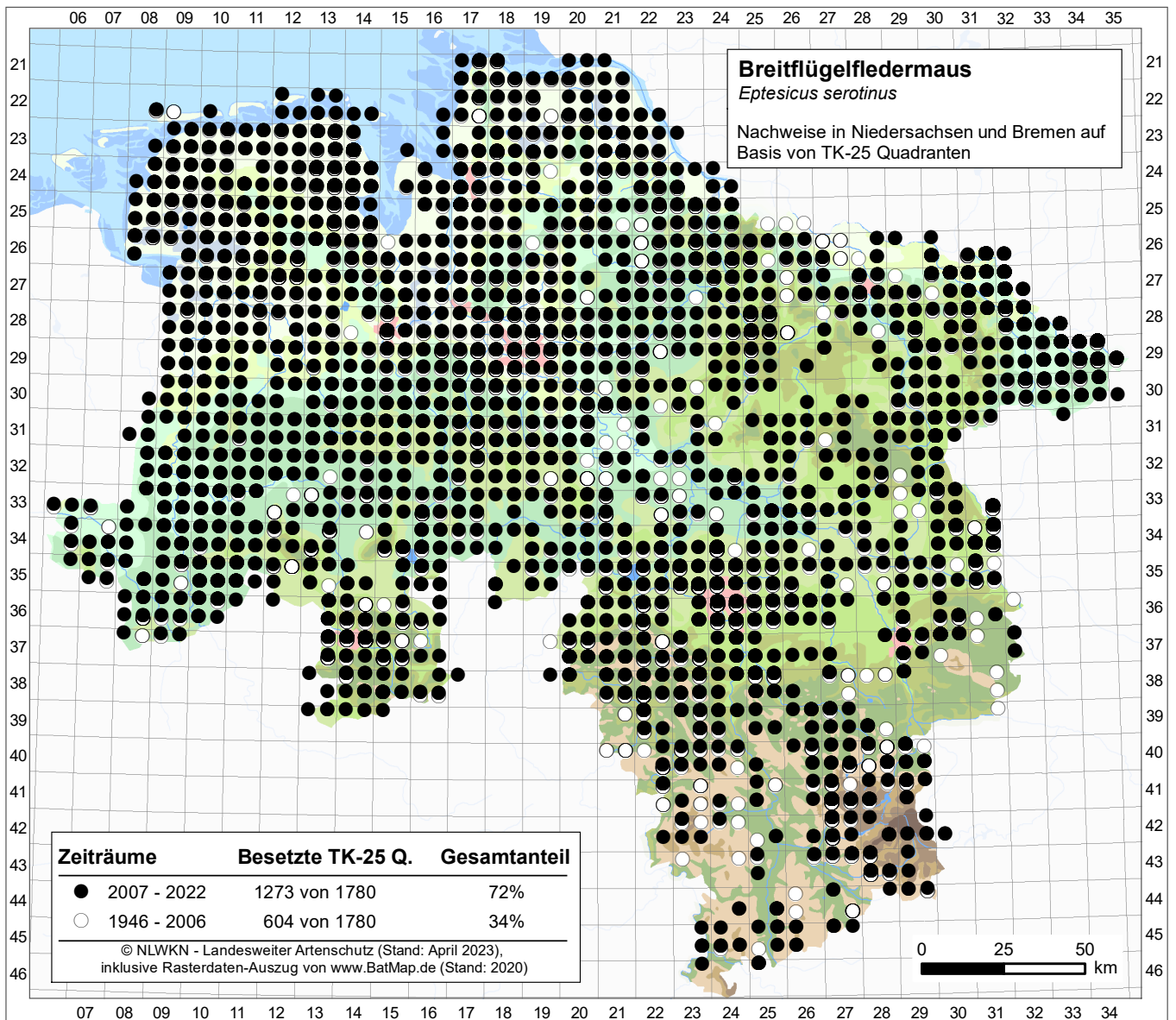


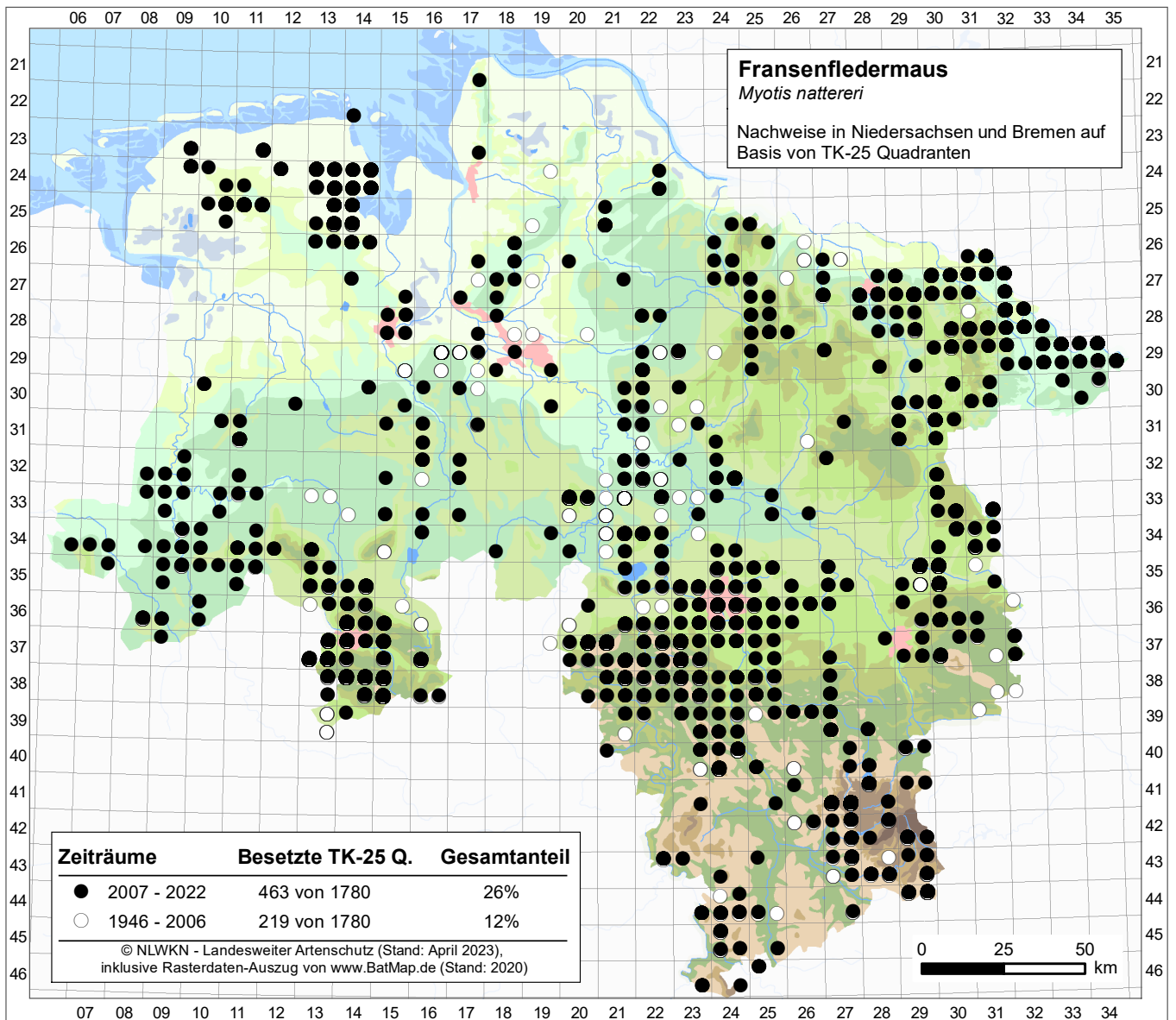
Nachweise in Niedersachsen und Bremen auf Grundlage von ehrenamtlichen und beruflichen Erfassungen. Der Anstieg des Gesamtanteils besetzter TK-25 Quadranten ist vorwiegend auf die Intensivierung des Erfassungsaufwands bzw. das 2013 initiierte BatMap-Projekt (www.batmap.de, Digitale Arten-Informationsplattform für Fledermäuse des Nabu Niedersachsen) zurückzuführen.



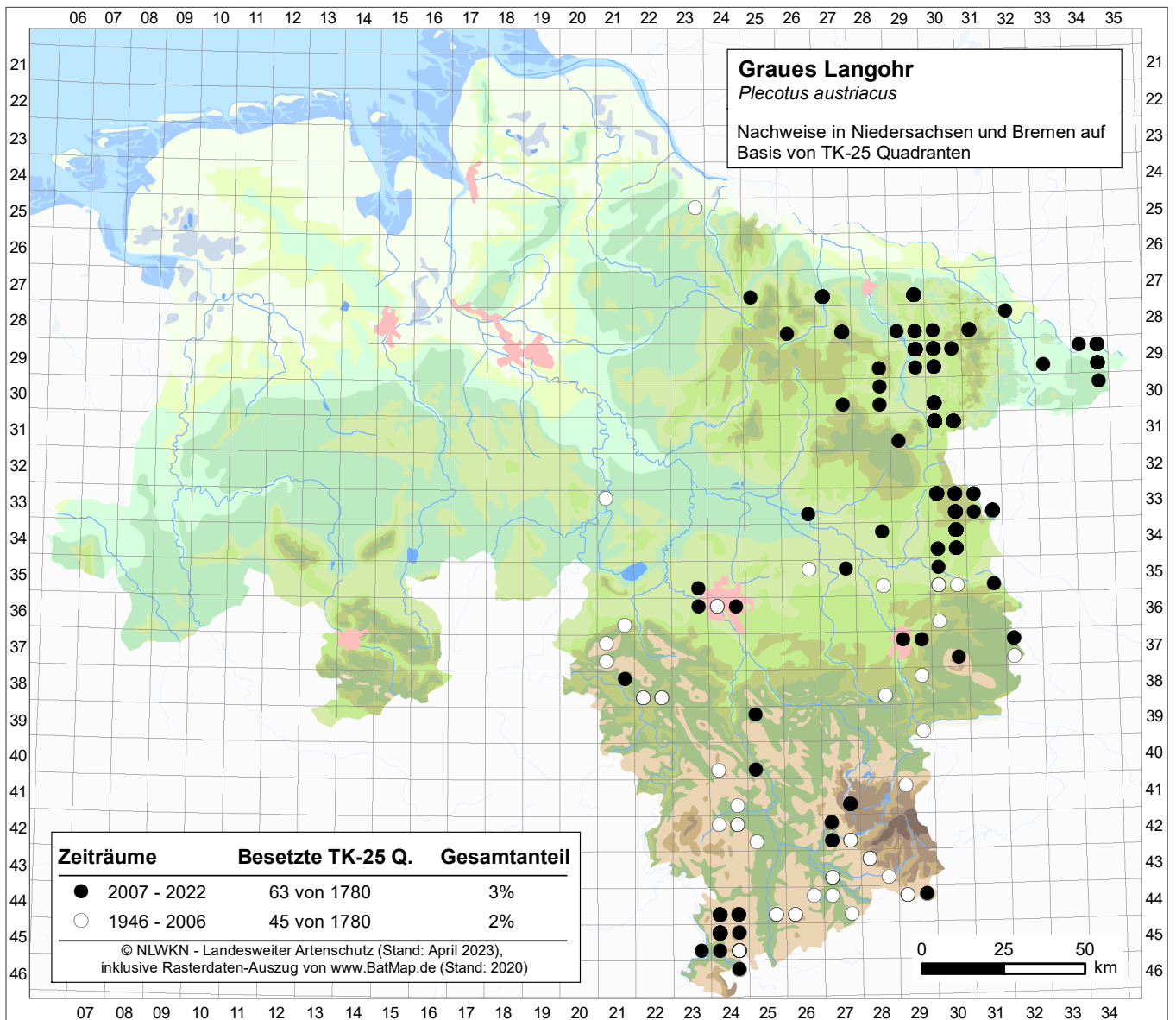
Nachweise in Niedersachsen und Bremen auf Grundlage von ehrenamtlichen und beruflichen Erfassungen. Der Anstieg des Gesamtanteils besetzter TK-25 Quadranten ist vorwiegend auf die Intensivierung des Erfassungsaufwands bzw. das 2013 initiierte BatMap-Projekt (www.batmap.de, Digitale Arten-Informationsplattform für Fledermäuse des Nabu Niedersachsen) zurückzuführen.



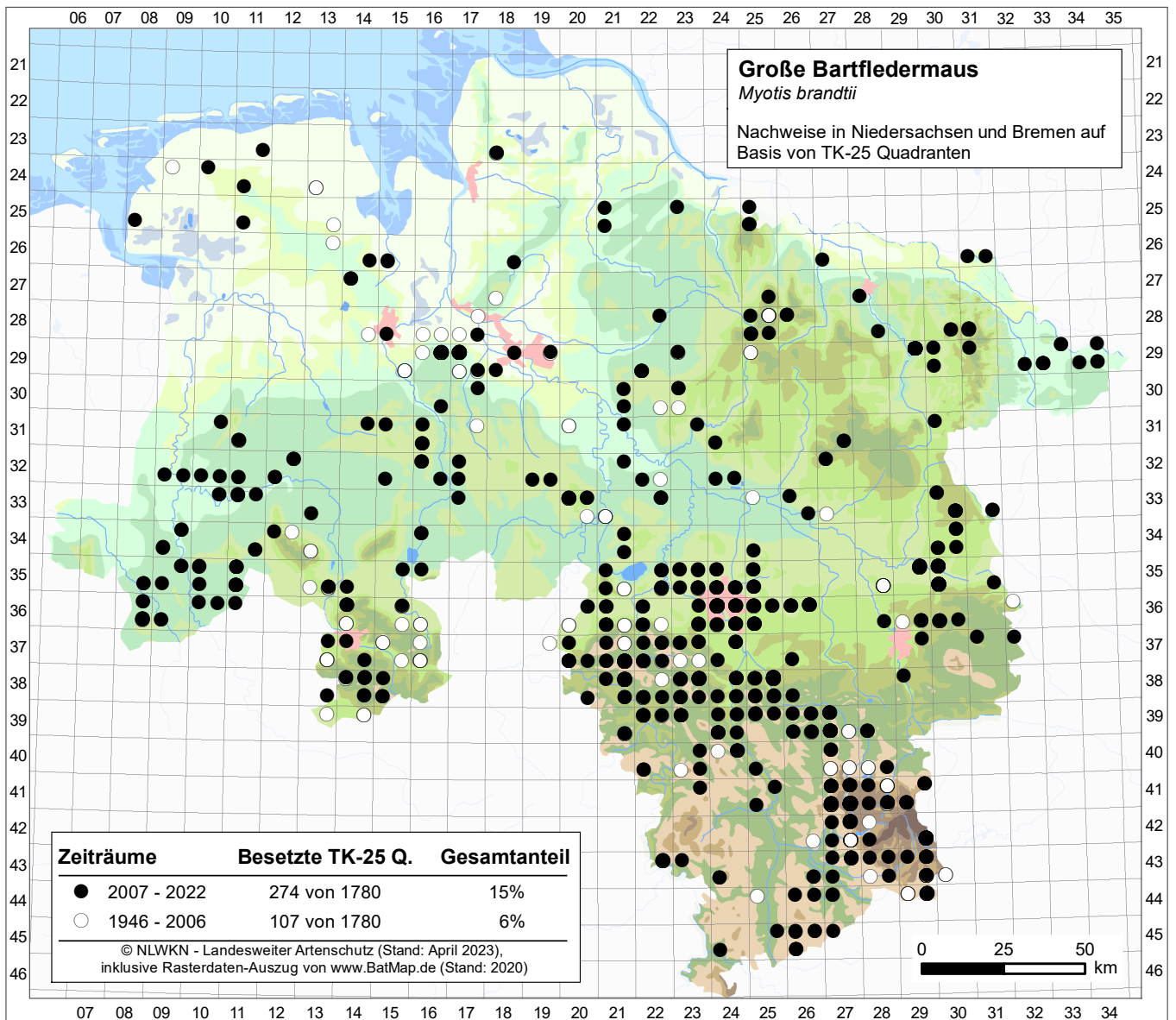
Nachweise in Niedersachsen und Bremen auf Grundlage von ehrenamtlichen und beruflichen Erfassungen. Der Anstieg des Gesamtanteils besetzter TK-25 Quadranten ist vorwiegend auf die Intensivierung des Erfassungsaufwands bzw. das 2013 initiierte BatMap-Projekt (www.batmap.de, Digitale Arten-Informationsplattform für Fledermäuse des Nabu Niedersachsen) zurückzuführen.



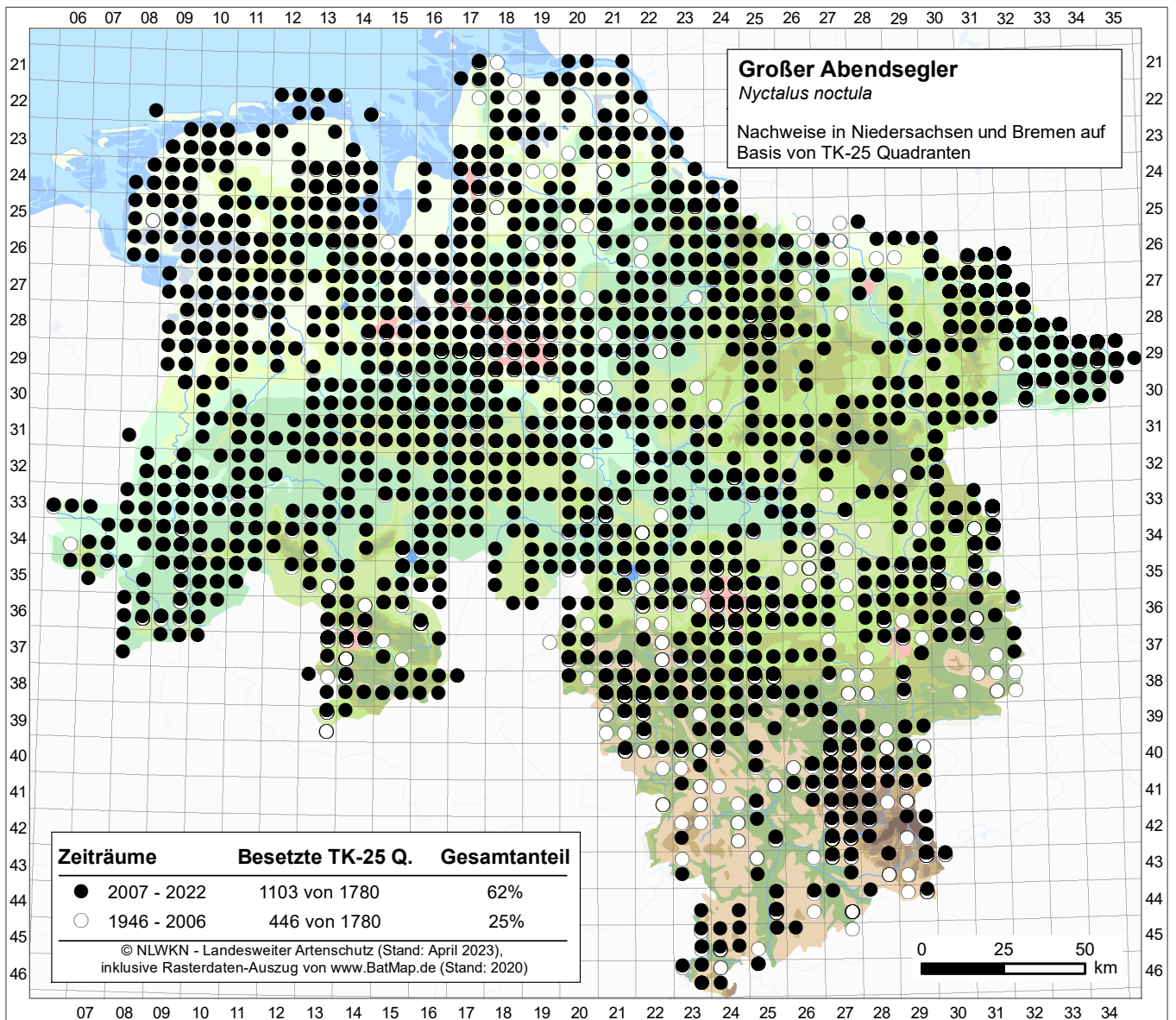
Nachweise in Niedersachsen und Bremen auf Grundlage von ehrenamtlichen und beruflichen Erfassungen. Der Anstieg des Gesamtanteils besetzter TK-25 Quadranten ist vorwiegend auf die Intensivierung des Erfassungsaufwands bzw. das 2013 initiierte BatMap-Projekt (www.batmap.de, Digitale Arten-Informationsplattform für Fledermäuse des Nabu Niedersachsen) zurückzuführen.



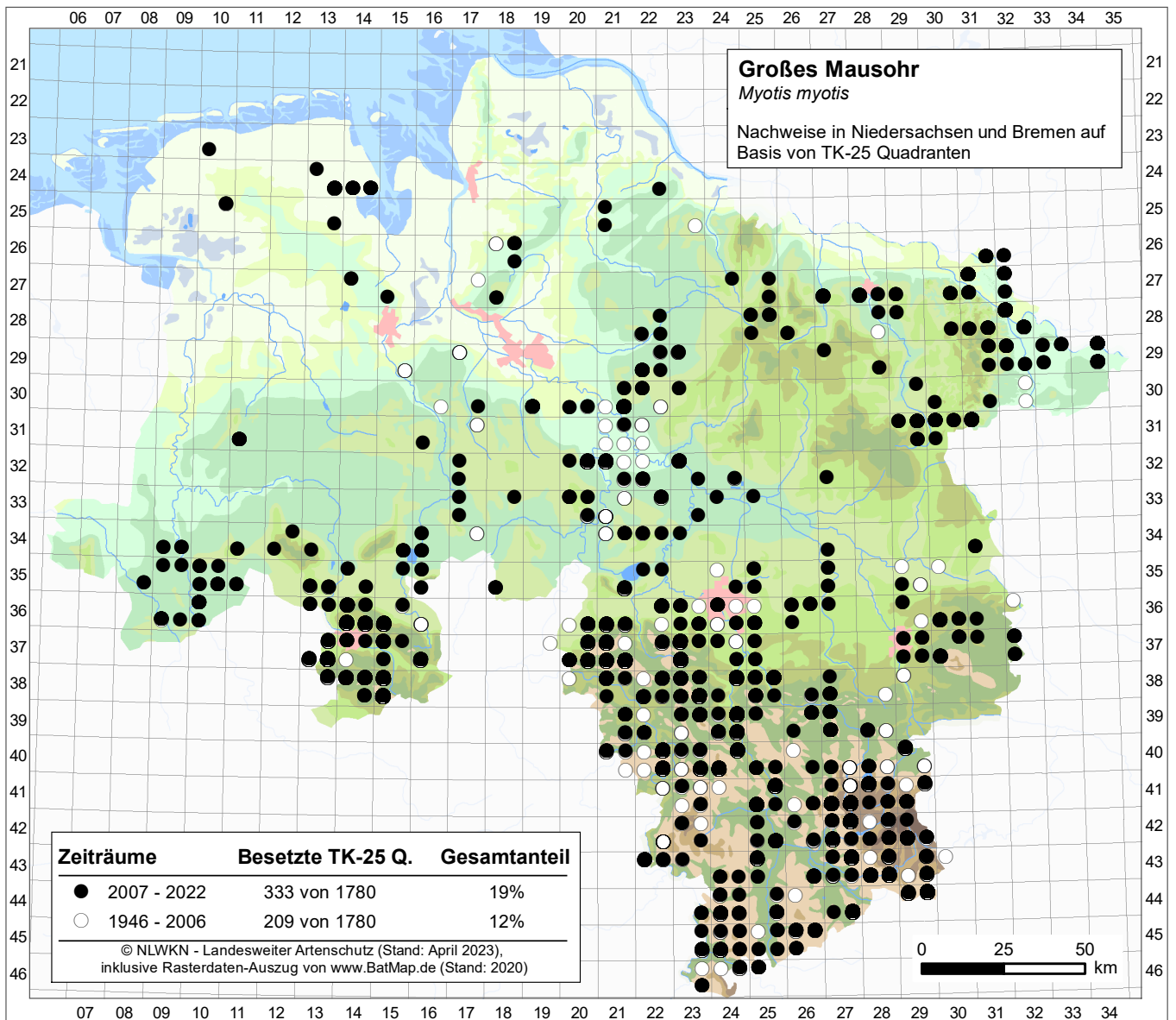
Nachweise in Niedersachsen und Bremen auf Grundlage von ehrenamtlichen und beruflichen Erfassungen. Der Anstieg des Gesamtanteils besetzter TK-25 Quadranten ist vorwiegend auf die Intensivierung des Erfassungsaufwands bzw. das 2013 initiierte BatMap-Projekt (www.batmap.de, Digitale Arten-Informationsplattform für Fledermäuse des Nabu Niedersachsen) zurückzuführen.



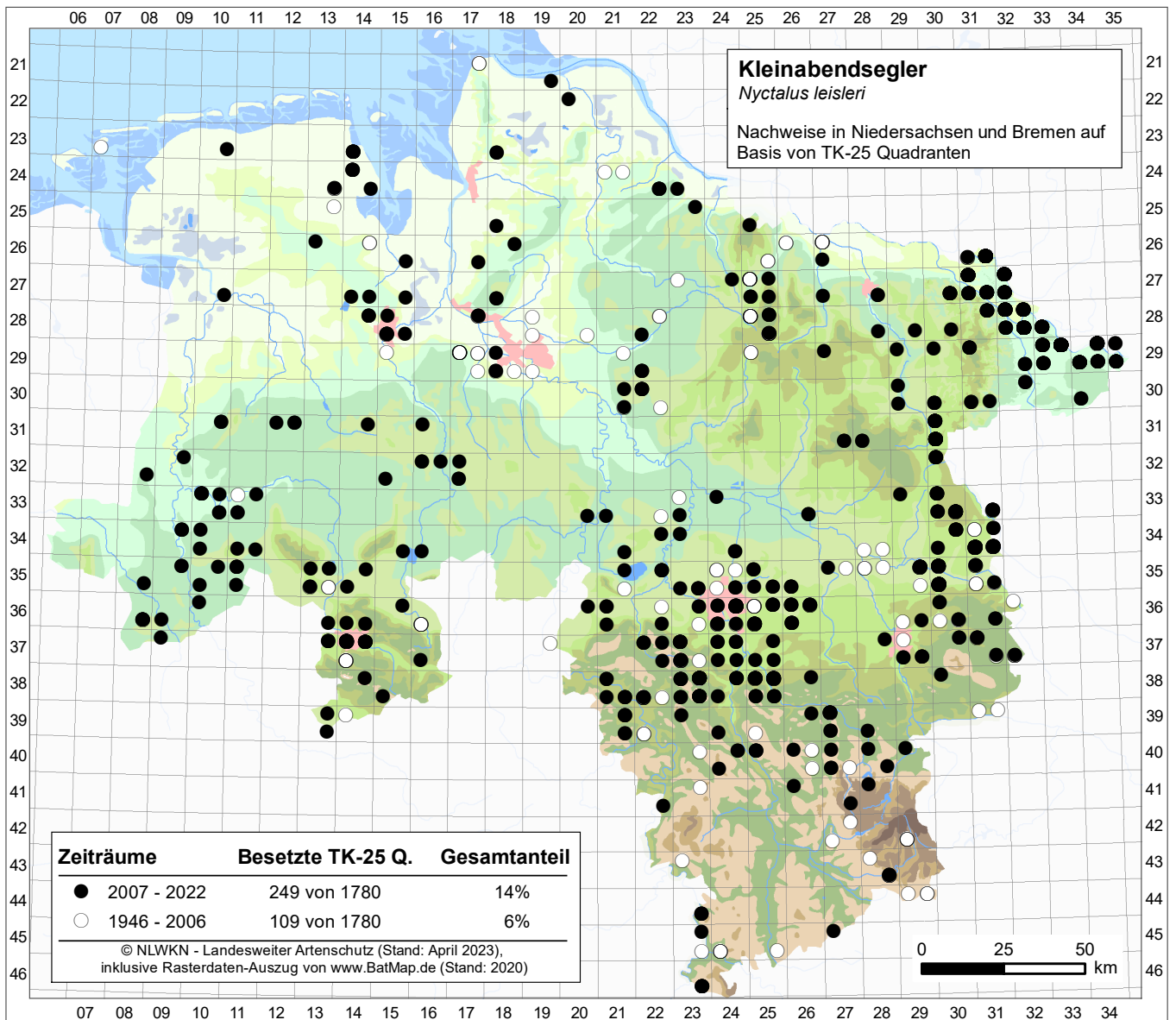
Nachweise in Niedersachsen und Bremen auf Grundlage von ehrenamtlichen und beruflichen Erfassungen. Der Anstieg des Gesamtanteils besetzter TK-25 Quadranten ist vorwiegend auf die Intensivierung des Erfassungsaufwands bzw. das 2013 initiierte BatMap-Projekt (www.batmap.de, Digitale Arten-Informationsplattform für Fledermäuse des Nabu Niedersachsen) zurückzuführen.



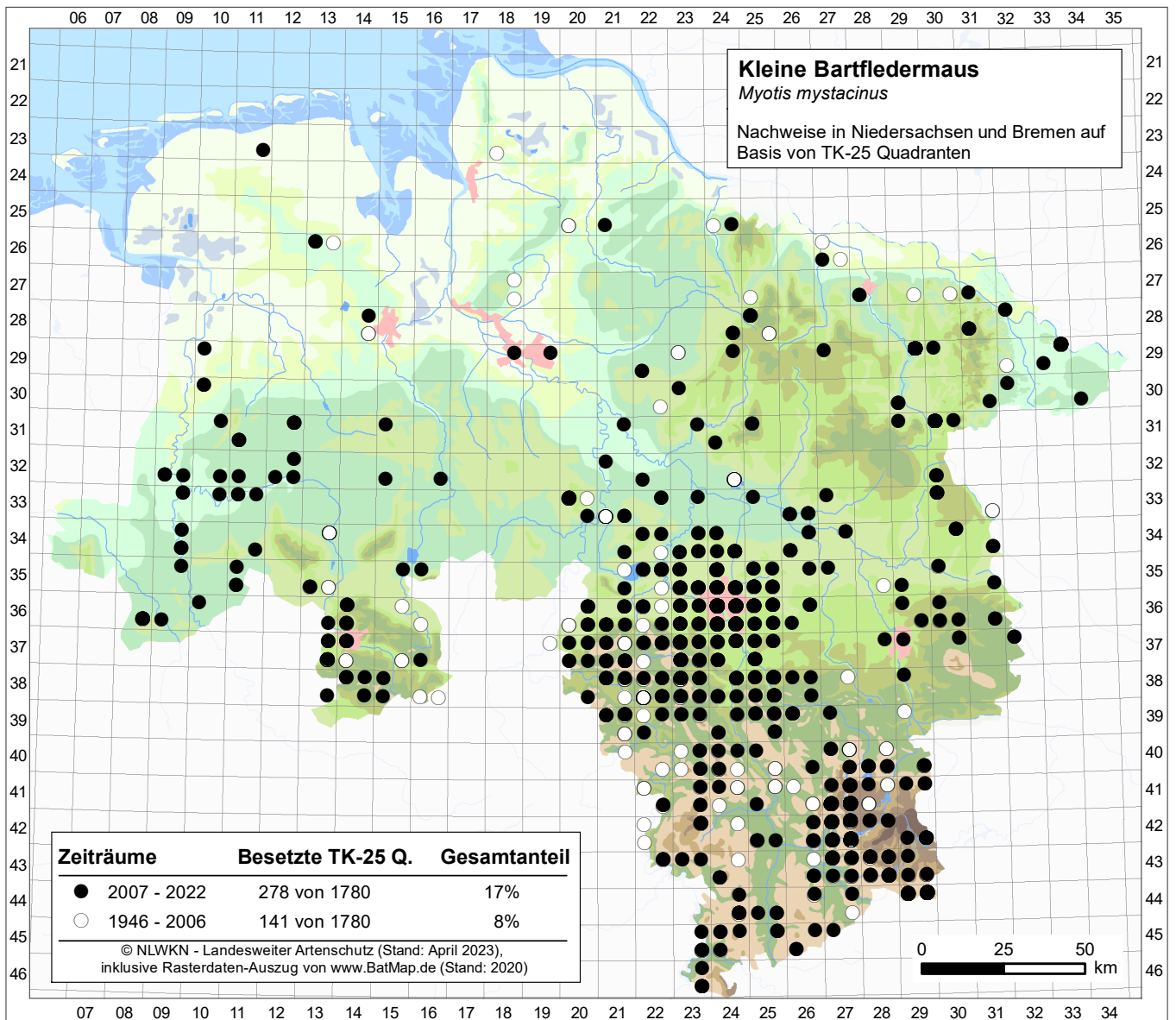
Nachweise in Niedersachsen und Bremen auf Grundlage von ehrenamtlichen und beruflichen Erfassungen. Der Anstieg des Gesamtanteils besetzter TK-25 Quadranten ist vorwiegend auf die Intensivierung des Erfassungsaufwands bzw. das 2013 initiierte BatMap-Projekt (www.batmap.de, Digitale Arten-Informationsplattform für Fledermäuse des Nabu Niedersachsen) zurückzuführen.



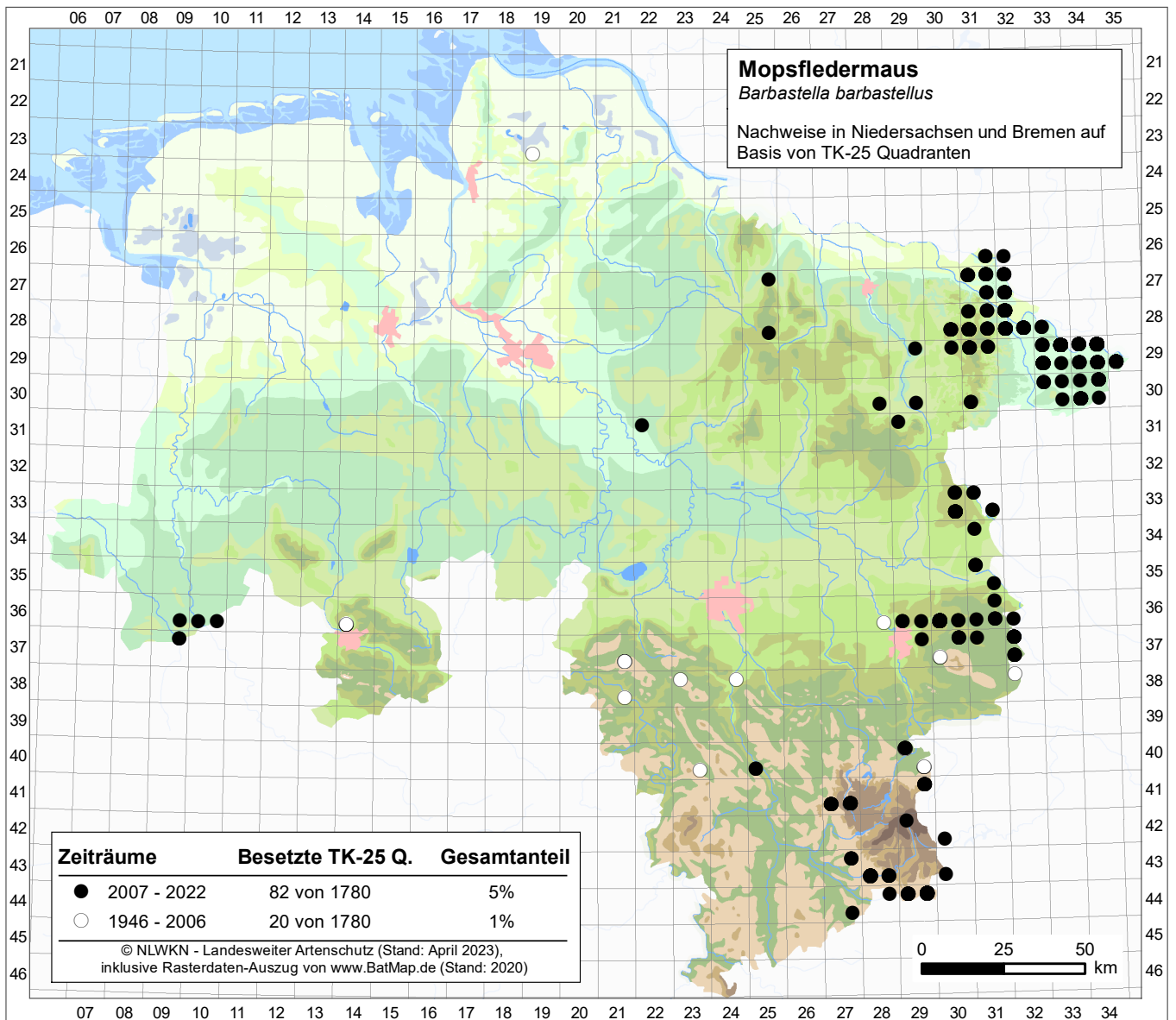
Nachweise in Niedersachsen und Bremen auf Grundlage von ehrenamtlichen und beruflichen Erfassungen. Der Anstieg des Gesamtanteils besetzter TK-25 Quadranten ist vorwiegend auf die Intensivierung des Erfassungsaufwands bzw. das 2013 initiierte BatMap-Projekt (www.batmap.de, Digitale Arten-Informationsplattform für Fledermäuse des Nabu Niedersachsen) zurückzuführen.



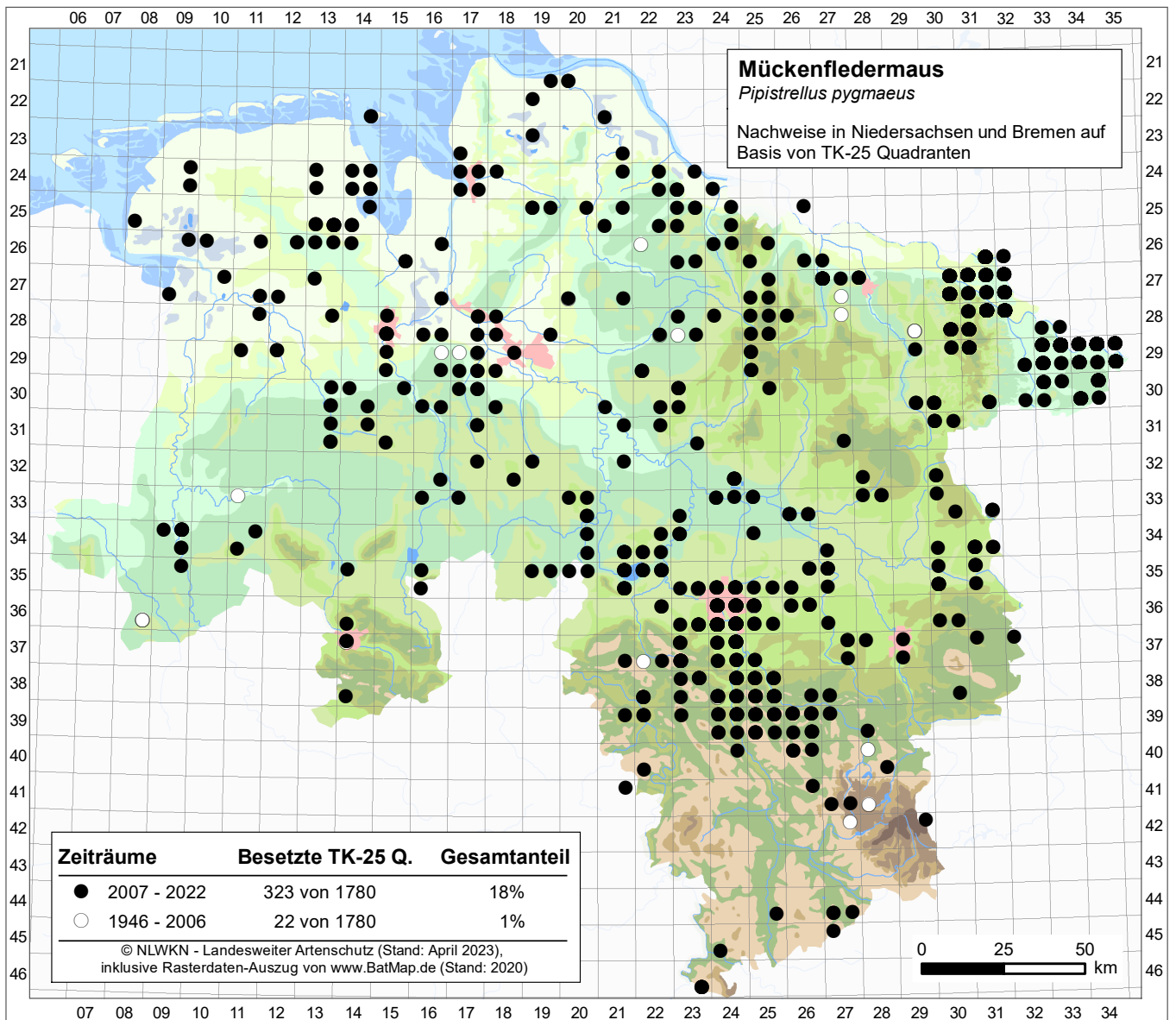
Nachweise in Niedersachsen und Bremen auf Grundlage von ehrenamtlichen und beruflichen Erfassungen. Der Anstieg des Gesamtanteils besetzter TK-25 Quadranten ist vorwiegend auf die Intensivierung des Erfassungsaufwands bzw. das 2013 initiierte BatMap-Projekt (www.batmap.de, Digitale Arten-Informationsplattform für Fledermäuse des Nabu Niedersachsen) zurückzuführen.



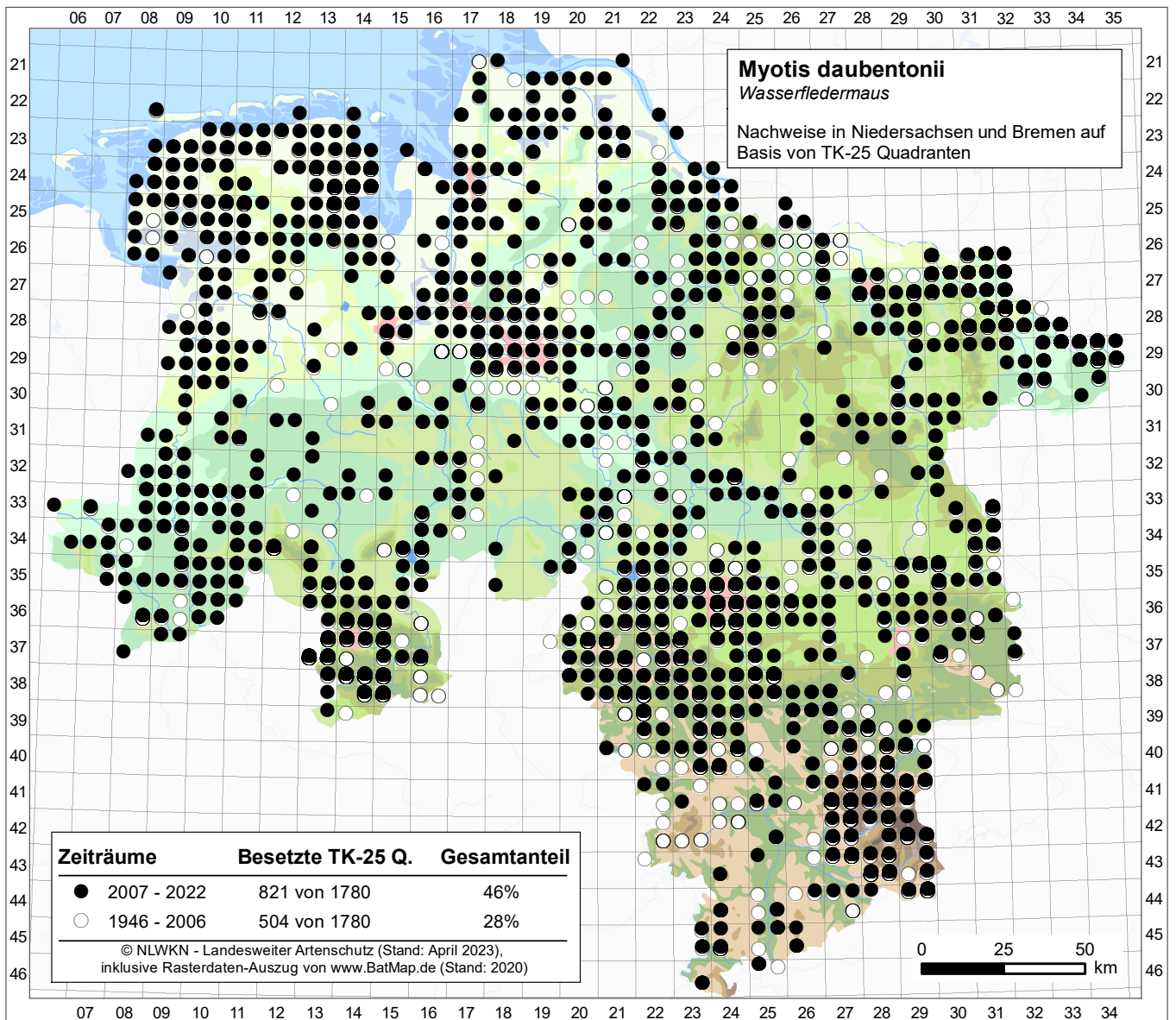
Nachweise in Niedersachsen und Bremen auf Grundlage von ehrenamtlichen und beruflichen Erfassungen. Der Anstieg des Gesamtanteils besetzter TK-25 Quadranten ist vorwiegend auf die Intensivierung des Erfassungsaufwands bzw. das 2013 initiierte BatMap-Projekt (www.batmap.de, Digitale Arten-Informationsplattform für Fledermäuse des Nabu Niedersachsen) zurückzuführen.



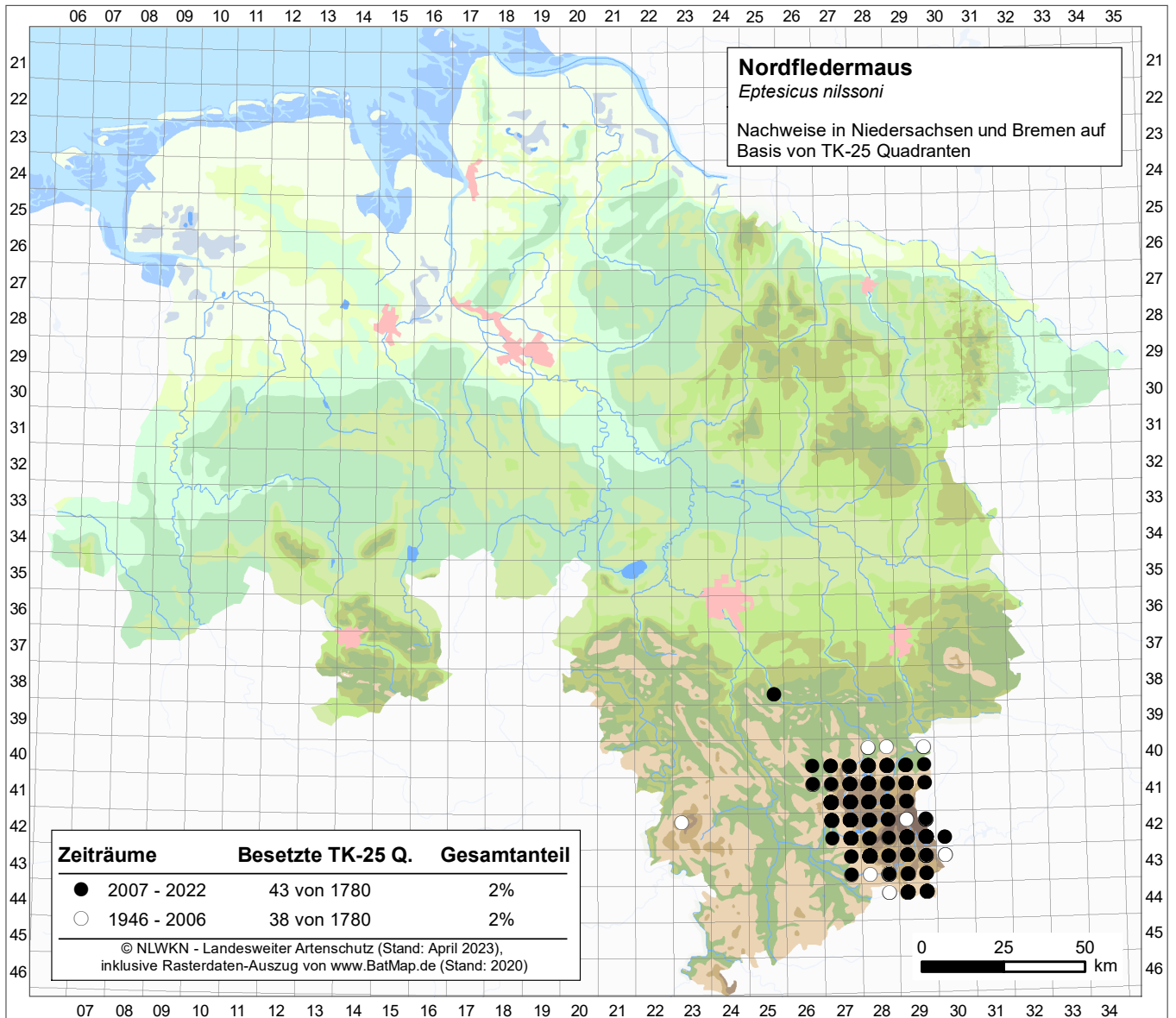
Nachweise in Niedersachsen und Bremen auf Grundlage von ehrenamtlichen und beruflichen Erfassungen. Der Anstieg des Gesamtanteils besetzter TK-25 Quadranten ist vorwiegend auf die Intensivierung des Erfassungsaufwands bzw. das 2013 initiierte BatMap-Projekt (www.batmap.de, Digitale Arten-Informationsplattform für Fledermäuse des Nabu Niedersachsen) zurückzuführen.

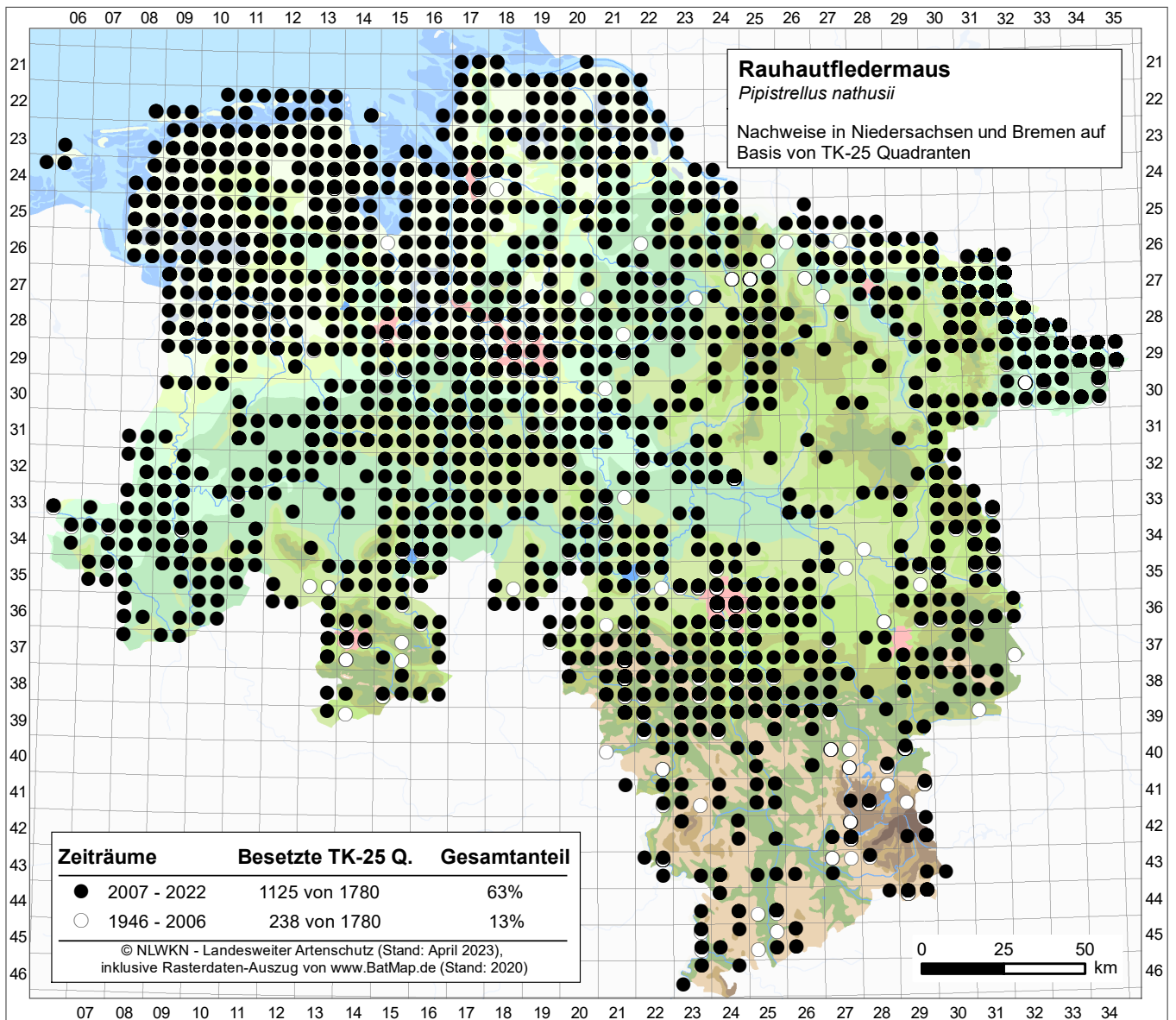


Nachweise in Niedersachsen und Bremen auf Grundlage von ehrenamtlichen und beruflichen Erfassungen. Der Anstieg des Gesamtanteils besetzter TK-25 Quadranten ist vorwiegend auf die Intensivierung des Erfassungsaufwands bzw. das 2013 initiierte BatMap-Projekt (www.batmap.de, Digitale Arten-Informationsplattform für Fledermäuse des Nabu Niedersachsen) zurückzuführen.

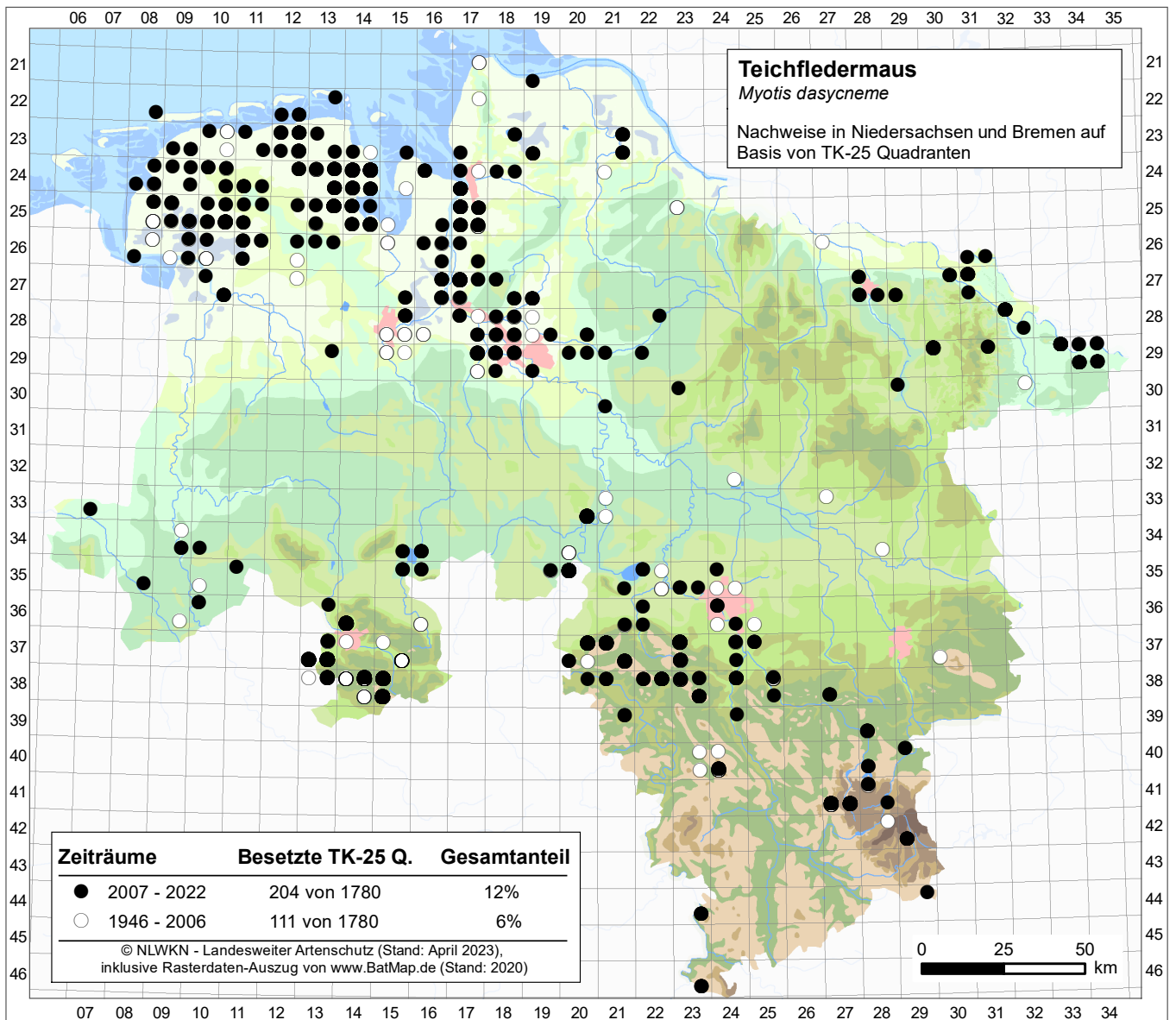


Nachweise in Niedersachsen und Bremen auf Grundlage von ehrenamtlichen und beruflichen Erfassungen. Der Anstieg des Gesamtanteils besetzter TK-25 Quadranten ist vorwiegend auf die Intensivierung des Erfassungsaufwands bzw. das 2013 initiierte BatMap-Projekt (www.batmap.de, Digitale Arten-Informationsplattform für Fledermäuse des Nabu Niedersachsen) zurückzuführen.

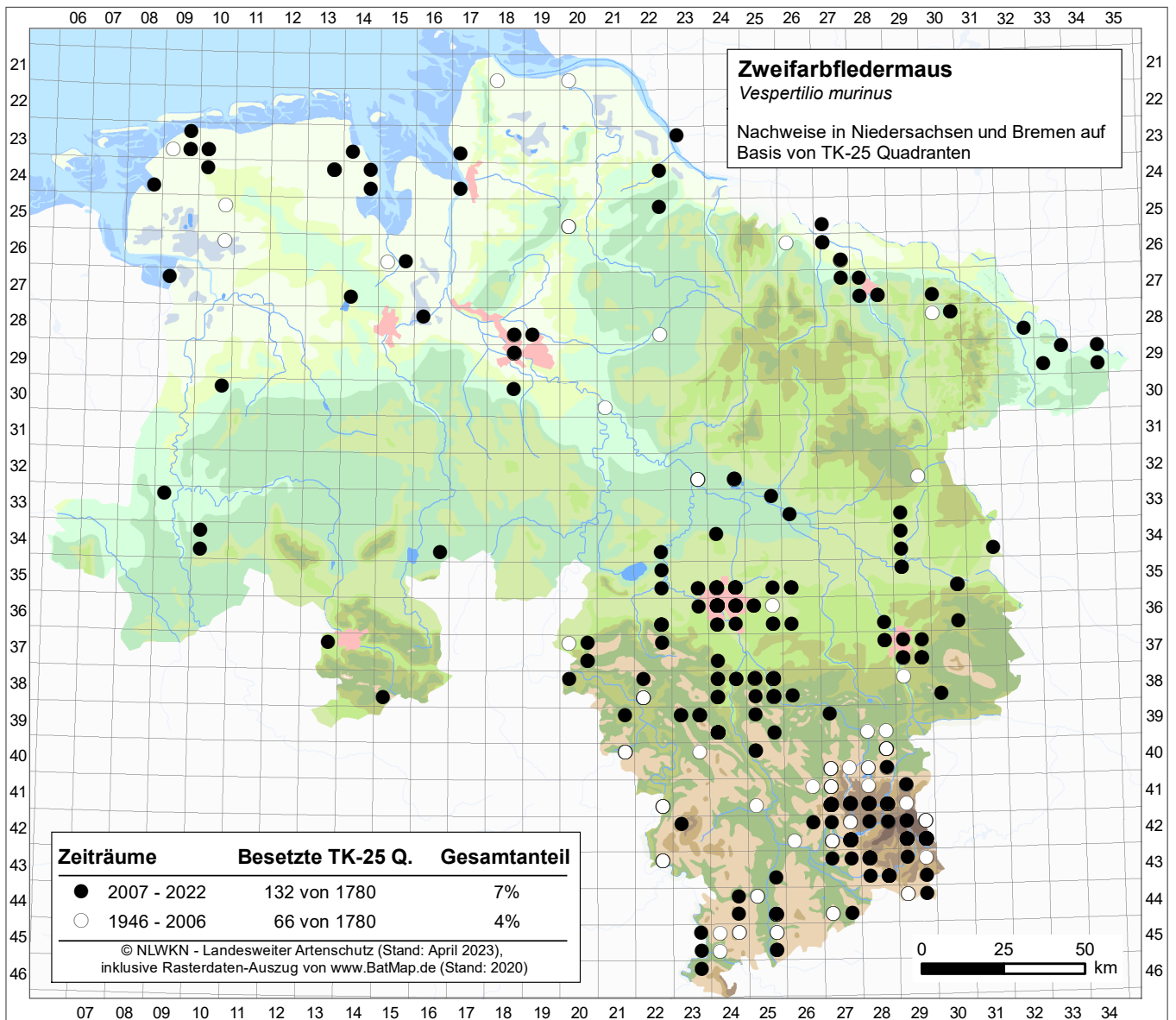




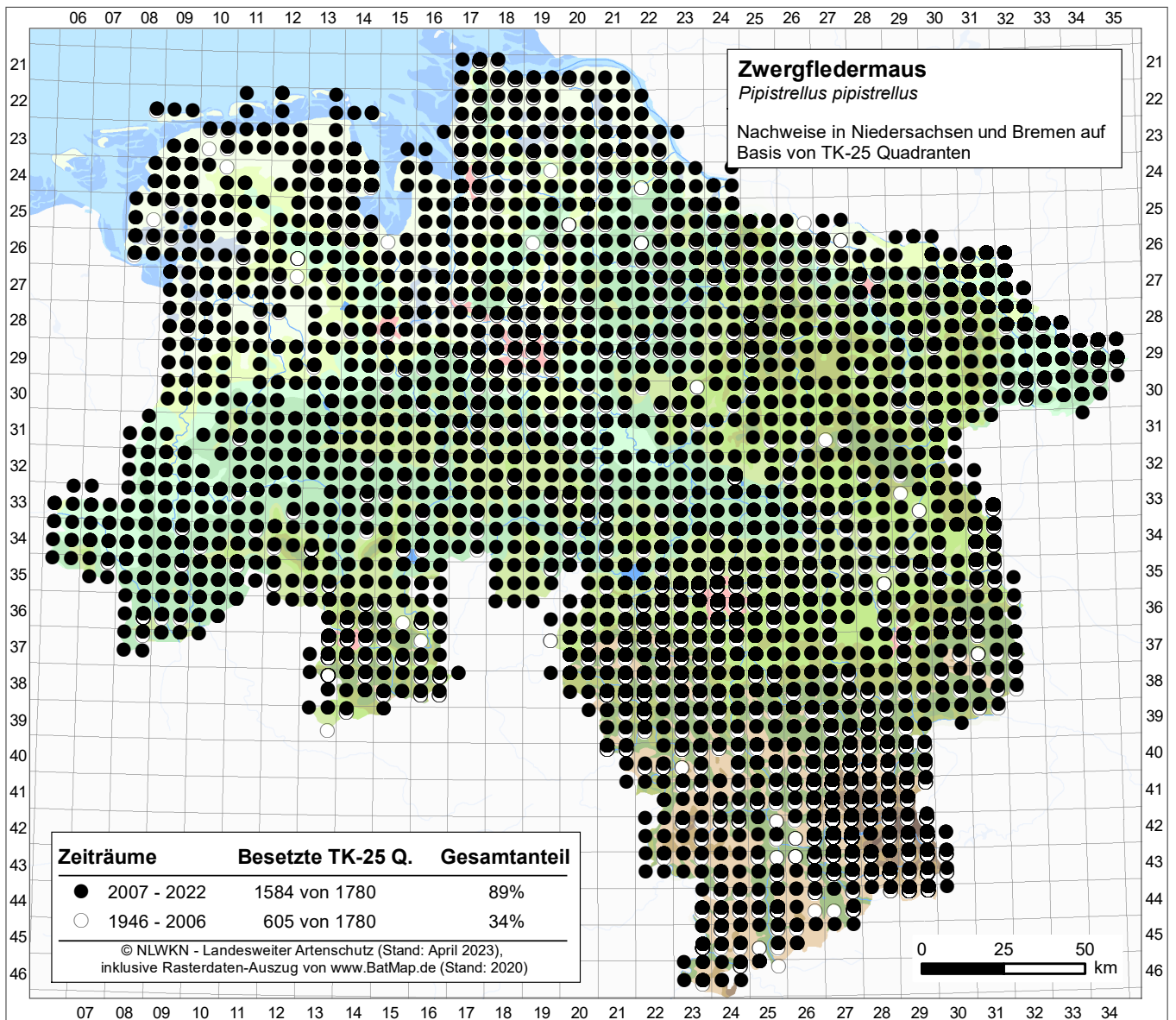
Nachweise in Niedersachsen und Bremen auf Grundlage von ehrenamtlichen und beruflichen Erfassungen. Der Anstieg des Gesamtanteils besetzter TK-25 Quadranten ist vorwiegend auf die Intensivierung des Erfassungsaufwands bzw. das 2013 initiierte BatMap-Projekt (www.batmap.de, Digitale Arten-Informationsplattform für Fledermäuse des Nabu Niedersachsen) zurückzuführen.



Nachweise in Niedersachsen und Bremen auf Grundlage von ehrenamtlichen und beruflichen Erfassungen. Der Anstieg des Gesamtanteils besetzter TK-25 Quadranten ist vorwiegend auf die Intensivierung des Erfassungsaufwands bzw. das 2013 initiierte BatMap-Projekt (www.batmap.de, Digitale Arten-Informationsplattform für Fledermäuse des Nabu Niedersachsen) zurückzuführen.



Nachweise in Niedersachsen und Bremen auf Grundlage von ehrenamtlichen und beruflichen Erfassungen. Der Anstieg des Gesamtanteils besetzter TK-25 Quadranten ist vorwiegend auf die Intensivierung des Erfassungsaufwands bzw. das 2013 initiierte BatMap-Projekt (www.batmap.de, Digitale Arten-Informationsplattform für Fledermäuse des Nabu Niedersachsen) zurückzuführen.



Nachweise in Niedersachsen und Bremen auf Grundlage von ehrenamtlichen und beruflichen Erfassungen. Der Anstieg des Gesamtanteils besetzter TK-25 Quadranten ist vorwiegend auf die Intensivierung des Erfassungsaufwands bzw. das 2013 initiierte BatMap-Projekt (www.batmap.de, Digitale Arten-Informationsplattform für Fledermäuse des Nabu Niedersachsen) zurückzuführen.