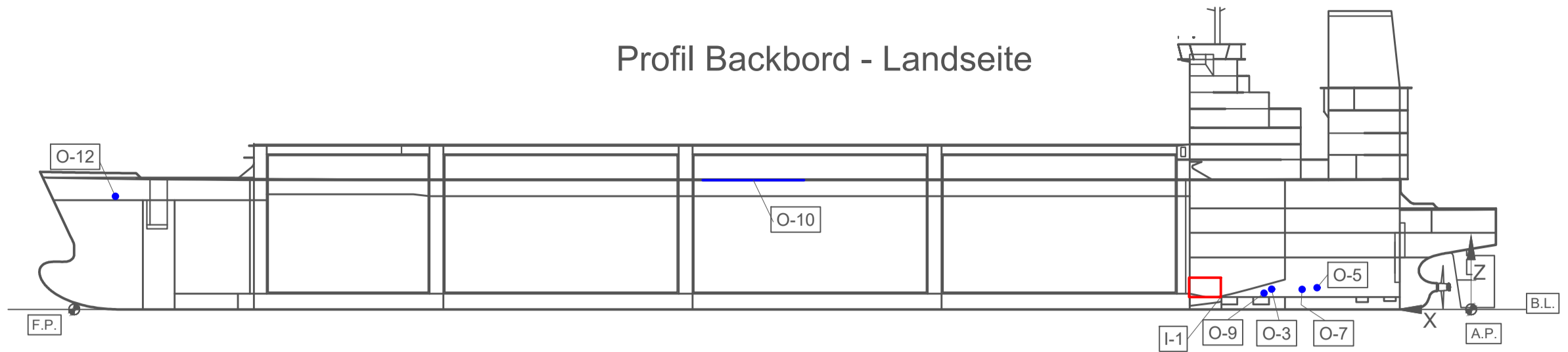
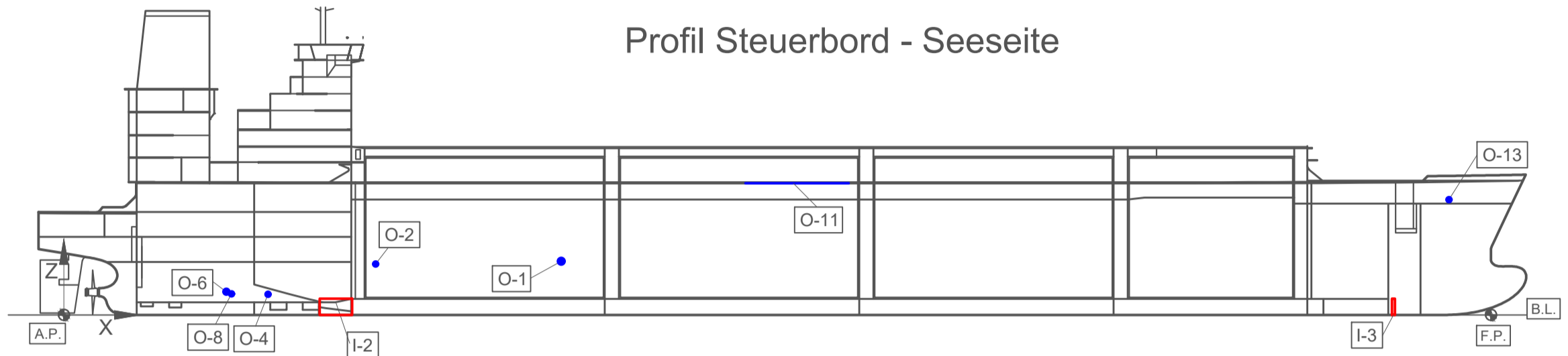


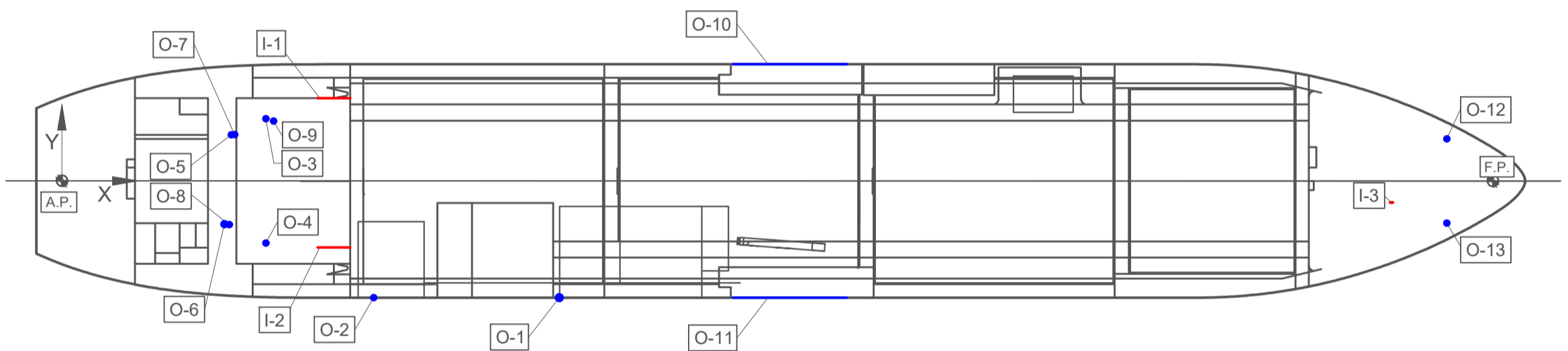
Profil Backbord - Landseite



Profil Steuerbord - Seeseite



Draufsicht



Nr.	Bezeichnung	Teilsystem	Durchmesser (mm)	Lage bezüglich A.P. (Aft Perpendicular)			UTM32 Koordinaten	
				Longitudinal x (mm)	Transversal y (mm) (Positiv Richtung Backbord)	Vertikal z (mm)	Ost	Nord
Einlässe								
I-1	Obere Öffnung im Schiffsrumpf für Seewasser-Einlass in den Motorenraum (Backbord)	Alle	1.600	50.400 - 56.800	16.320 - Bordwand	2.500 - 6.400	441.242,69	5.944.001,53
I-2	Untere Öffnung im Schiffsrumpf für Seewasser-Einlass in den Motorenraum (Steuerbord)		1.600	50.400 - 56.800	-13.120 - Bordwand	0 - 3.200	441.266,39	5.944.018,98
I-3	Einlass Notfeuerlöschpumpe	Löschwassersystem	150	261.720 - 262.320	-4.265 - Bordwand	0 - 3.200	441.135,78	5.944.181,53
Auslässe								
O-1	Regas SW Auslass	Regas System	1.350	98.000	-23.000	10.600	441.248,37	5.944.060,24
O-2	Auslass SW Filter		169	61.410	-23.000	10.025	441.269,96	5.944.031,37
O-3	Auslass Kühlwasser für Hauptgeneratoren (Backbord)	Kühlsysteme	271	40.200	12.270	4.060	441.253,89	5.943.993,15
O-4	Auslass Kühlwasser für Hauptgeneratoren (Steuerbord)		271	40.200	-12.270	4.060	441.273,64	5.944.007,69
O-5	Auslass Kühlwasser für Hilfsmaschinen		462	33.370	9.060	4.347	441.260,52	5.943.989,55
O-6	Auslass Kühlwasser für Dampfkondensation (Steam Dumping)		562	32.000	-8.550	4.585	441.275,51	5.943.998,88
O-7	Auslass Frischwassererzeuger Nr. 1 (Backbord)	Frischwassererzeugung	144	34.050	9.115	4.030	441.260,07	5.943.990,06
O-8	Auslass Frischwassererzeuger Nr. 2 (Steuerbord)		144	33.000	-8.630	4.135	441.274,98	5.943.999,73
O-9	Auslass Ballastwasser	Ballastwassersystem	715	41.725	11.800	3.240	441.253,36	5.943.994,65
O-10	Wasservorhang (Backbord)	Löschwassersystem	-	134.285 - 154.685	23.000	26.000	441.184,05	5.944.069,94
O-11	Wasservorhang (Steuerbord)		-	134.285 - 154.685	-23.000	26.000	441.221,09	5.944.097,20
O-12	Ankerspülung (Backbord)		-	272.920	8.290	22.740	441.119,21	5.944.182,87
O-13	Ankerspülung (Steuerbord)		-	272.920	-8.290	22.740	441.132,56	5.944.192,69

Rev.	Datum	Beschreibung	Erstellt	Geprüft	Datum	Geprüft
B	17.08.2022	Erstellt zum DIC	FLA	KIL	WAI	
A	08.08.2022	Erstellt zum DIC	FLA	KIL	WAI	
Projektname			Energiedrehscheibe Wilhelmshaven – FSRU Phase 1			
Auftraggeber		Zeichnungstitel				
 Uniper Global Commodities SE Holzstraße 6 40221 Düsseldorf		Lageplan Seewassereinlässe und -auslässe				
Auftragnehmer		Maßstab: 1:50	Area-Code: --	Blatt 1 von 1		
 Uniper Technologies GmbH Alexander-von-Humboldt-Straße 1 45896 Gelsenkirchen		Dokumenten-Nr. EDW-UTG-ESP-PLY-0001		Rev. B		
Ersteller: --		Projekt Nr.: EDW-UTG-ESP-PLY-0001				