

Quellenangaben Fachdaten:
 - Daten des Landkreises Cuxhaven
 - Daten des NLWKN (hier: Biotoptypen: FFH-LRT BRAND, J. (2014))
 - Daten des NLWKN (hier: https://www.umweltkarten-niedersachsen.de/umweltkarten/Gastvoegel_wertvolle_Bereiche_2018.Brutvoegel_wertvolle_Bereiche_2010)
 - Daten ohne Angaben: Grundlagendaten oder Zusammenstellung, Veränderung, Erfassung durch BIOS

- aus Landschaft bedeutsame / für das Gebiet relevante Biotoptypen²**
- Erlenbruchwald (WA)
 - Sümpfe (NS)
 - Röhrichte (NR)
 - Borstgras-Magerrasen (RN)
 - Nasswiese (GN)
- Wichtige Bereiche - Pflanzenarten**
- (Standorte aus Gründen des Artenschutzes nicht dargestellt)
- 3150 - Natürliche eutrophe Seen
 - 3160 - Dystrophe Seen und Teiche
 - 4030 - Trockene europäische Heiden
 - 6430 - Feuchte Hochstaudenfluren
 - 7110 - Lebende Hochmoore
 - 7120 - Degradierte Hochmoore
 - 7140 - Übergangs- und Schwingrasenmoore
 - 7150 - Torfmoor-Schilfen mit Schnabelried-Gesellschaften
 - 9190 - Alte bodensaure Eichenwälder auf Sandböden mit Stieleiche
 - 91D0 - Moornälder

- Wichtige Bereiche - Fauna**
- FFH Anhang II-Arten**
- Fischotter (*Lutra lutra*)
 - Teichfledermaus (*Myotis dasycneme*)
 - Verbundstrukturen Fischotter-, Teichfledermauslebensraum
 - Große Moosjungfer (*Leucocnethia pectoralis*)
- FFH Anhang IV-Arten**
- Knoblauchkröte (*Pelobates fuscus*)
 - Efeublätteriger Wassernahenfuß (*Ranunculus hederaceus*)
 - Zartes Torfmoos (*Sphagnum tenellum*)
 - Knoblauchkröte (*Pelobates fuscus*)
 - Moorfrosch (*Rana arvalis*)
 - Schlingnatter (*Coronella austriaca*)
 - Zauneidechse (*Lacerta agilis*)

- weitere charakteristische Tierarten**
- Kreuzotter (*Viper berus*)
 - Hochmoor-Perlmutterfalter (*Boloria aquilonaris*)
 - Buntbläuhäufiger Grashüpfer (*Omocestus rufipes*)
 - Bedeutende Reproduktionsgewässer für Amphibien und Libellen
 - Bedeutende Gebiete Brutvögel³
 - landesweite Bedeutung
- Beinträchtigungen**
- Eutrophierung
 - mangelnde Pflege, Vergrasung, Verfilzung, Verbünzung, Verbüschung, Sukzession
 - Ruderalisierung
 - Mangel an Alt- und Totholz
 - Eutrophierung, Einstau
 - Wasserverluste/Wasserdefizite
 - starke Wasserverluste/Wasserdefizite
 - Störung von Brutvögeln und Schlafplätzen durch Wegenutzung

Managementplan FFH-Gebiet 018 "Ahlen-Falkenberger Moor, Seen bei Bederkesa"

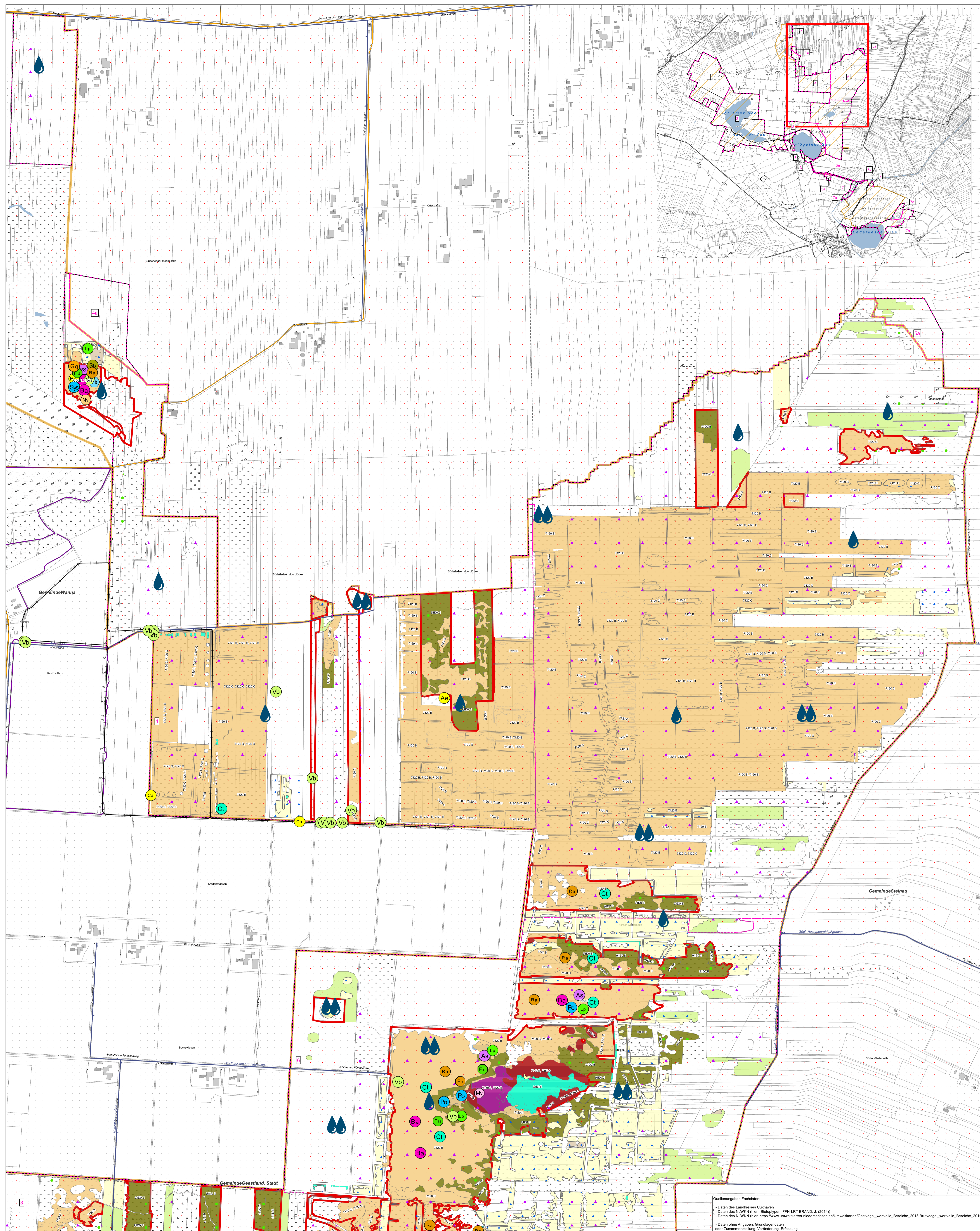
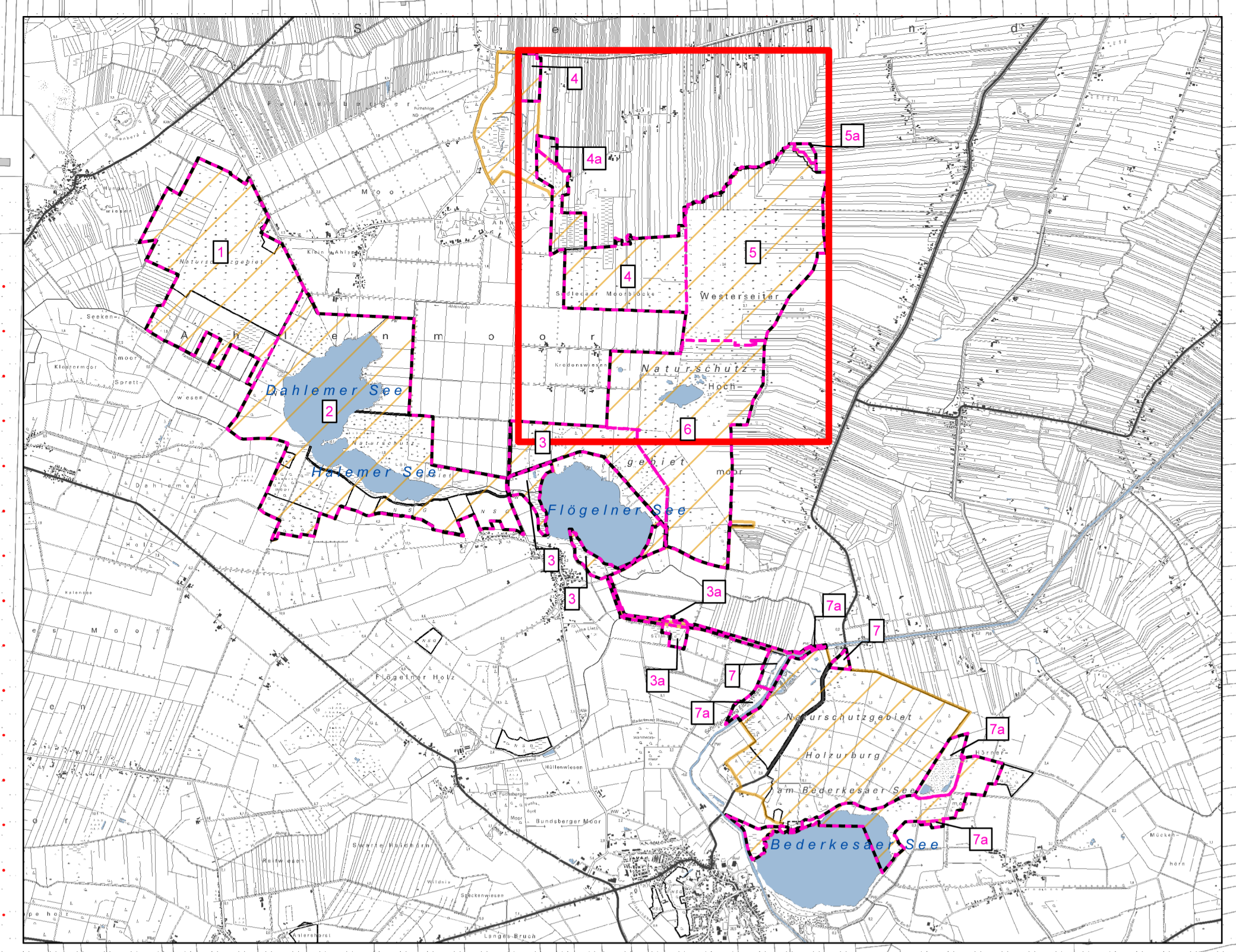
Auftraggeber: Landkreis Cuxhaven
 Auftragnehmer: BIOS

Gutachten für ökologische Bestandsaufnahmen, Bewertungen und Planung

Karte 8a: Wichtige Bereiche und Beeinträchtigungen

Quelle: Auszug aus den Geobasisdaten der Niedersächsischen Vermessungs- und Katasterverwaltung (AP2.5)

Maßstab: 1:5.000
 Datum: 26.09.2022



Quellenangaben Fachdaten:
 - Daten des Landkreises Cuxhaven
 - Daten des NLWKN (hier: Biotopdaten FFH-LRT BRAND, J. (2014))
 - Daten des NLWKN (hier: https://www.umweltkarten-niedersachsen.de/Umweltkarten/Gastvoegel_wertvole_Bereiche_2018.Brutvogel_wertvole_Bereiche_2010)
 - Daten ohne Angaben: Grundlagendaten oder Zusammenstellung, Veränderung, Erfassung durch BfN

<p>Wichtige Bereiche</p> <ul style="list-style-type: none"> 3160 - Dystrophe Seen und Teiche 4030 - Trockene europäische Heiden 6430 - Feuchte Hochstaudenfluren 7110 - Lebende Hochmoore 7120 - Degradierete Hochmoore 7140 - Übergangs- und Schwingrasenmoore 7150 - Torfmoor-Schlenken mit Schabrielied-Gesellschaften 9190 - Alte bodensaure Eichenwälder auf Sandböden mit Stieleiche 91D0 - Moorwälder <p>aus Landschafts bedeutsame / für das Gebiet relevante Biototypen²</p> <ul style="list-style-type: none"> Sumpfwald (VN) Erlenbruchwald (WA) Sümpfe (NS) Röhrichte (NR) Borstgras-Magerrasen (RN) Nasswiese (GN) 	<p>Wichtige Bereiche - Pflanzenarten (Standorte aus Gründen des Artenschutzes nicht dargestellt)</p> <ul style="list-style-type: none"> Langblättriger Sonnentau (<i>Drosera longifolia</i>) Schlamm-Segge (<i>Carex lasiocarpa</i>) Torfmoos-Knabenkraut (<i>Dactylorhiza sphagnicola</i>) Schönes Torfmoos (<i>Sphagnum auriculatum</i>) Zartes Torfmoos (<i>Sphagnum tenellum</i>) <p>Wichtige Bereiche - Fauna</p> <p>FFH Anhang II-Arten</p> <ul style="list-style-type: none"> Fischotter (<i>Lutra lutra</i>) Teichfledermaus (<i>Myotis dasycneme</i>) Verbandstrukturart Fischotter-, Teichfledermauslebensraum Große Moosjungfer (<i>Leucorhina pectoralis</i>) Nasswiese (GN) 	<p>FFH Anhang IV-Arten</p> <ul style="list-style-type: none"> Knoblauchkröte (<i>Pelobates fuscus</i>) Moorfrosch (<i>Rana arvalis</i>) Schlingnatter (<i>Coronella austriaca</i>) Kreuzotter (<i>Viper berus</i>) Hochmoor-Glandflächläufer (<i>Agonur erceites</i>) Hochmoor-Mosakjungfer (<i>Aeschna subarctica</i>) Hochmoor-Perlmutterfalter (<i>Boloria aquilonaris</i>) Purpurgrauer Heide-Tagspanner (<i>Selidosema brunneana</i>) Großer Birken-Glasflügler (<i>Synanthedon scoliaeformis</i>) <p>weitere charakteristische Tierarten</p> <ul style="list-style-type: none"> Kupferglücke (<i>Gastropacha quercifolia</i>) Hochmoor-Bübling (<i>Piebeius optilete</i>) Großes Wiesenvögelchen (<i>Coenonympha tullia</i>) Uralameise (<i>Formica uralensis</i>) Myrmeica (<i>Myrmica vandeli</i>) Schwarze Moorammeise (<i>Formica picea</i>) Hochmoor-Wolfspinne (<i>Pardosa sphagnicola</i>) Moor-Sonnenspringer (<i>Helophanus clausi</i>) Glasspinnchen (<i>Melicope marginella</i>) Schiffschök-Spinn (<i>Phaenocarpa braccatus</i>) Dunkler Krümelpringer (<i>Neon valentulus</i>) 	<p>Bedeutende Gebiete Brutvögel²</p> <ul style="list-style-type: none"> landesweite Bedeutung Eutrophierung mangelnde Pflege, Vergrasung, Verfüllung, Verbünzung, Verbuschung, Sukzession Ruderalisierung Mangel an Alt- und Eutrophierung, Einstau Wasserverluste/Wasserdefizite starke Wasserverluste/Wasserdefizite 	<p>Erschließung</p> <ul style="list-style-type: none"> Rastplatz¹ Wanderweg¹ Radweg¹ Moorbahn¹ Schiffahrtsweg Elbe-Weser¹
---	---	---	---	--

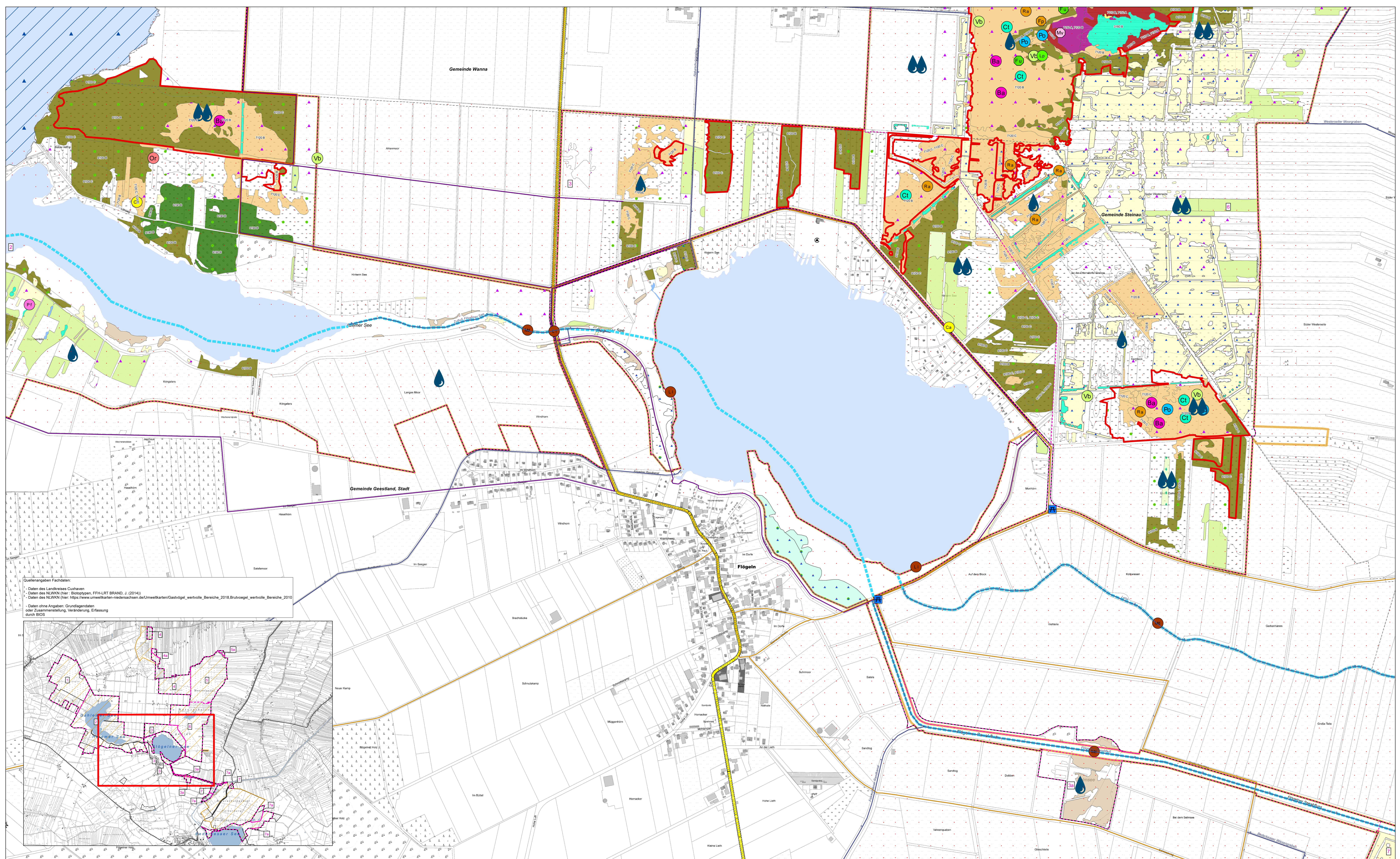
Managementplan FFH-Gebiet 018 "Ahlen-Falkenberger Moor, Seen bei Bederkesa"

Auftraggeber: Landkreis Cuxhaven
 Auftragnehmer: Gutachten für ökologische Bestandsaufnahmen, Bewertungen und Planung

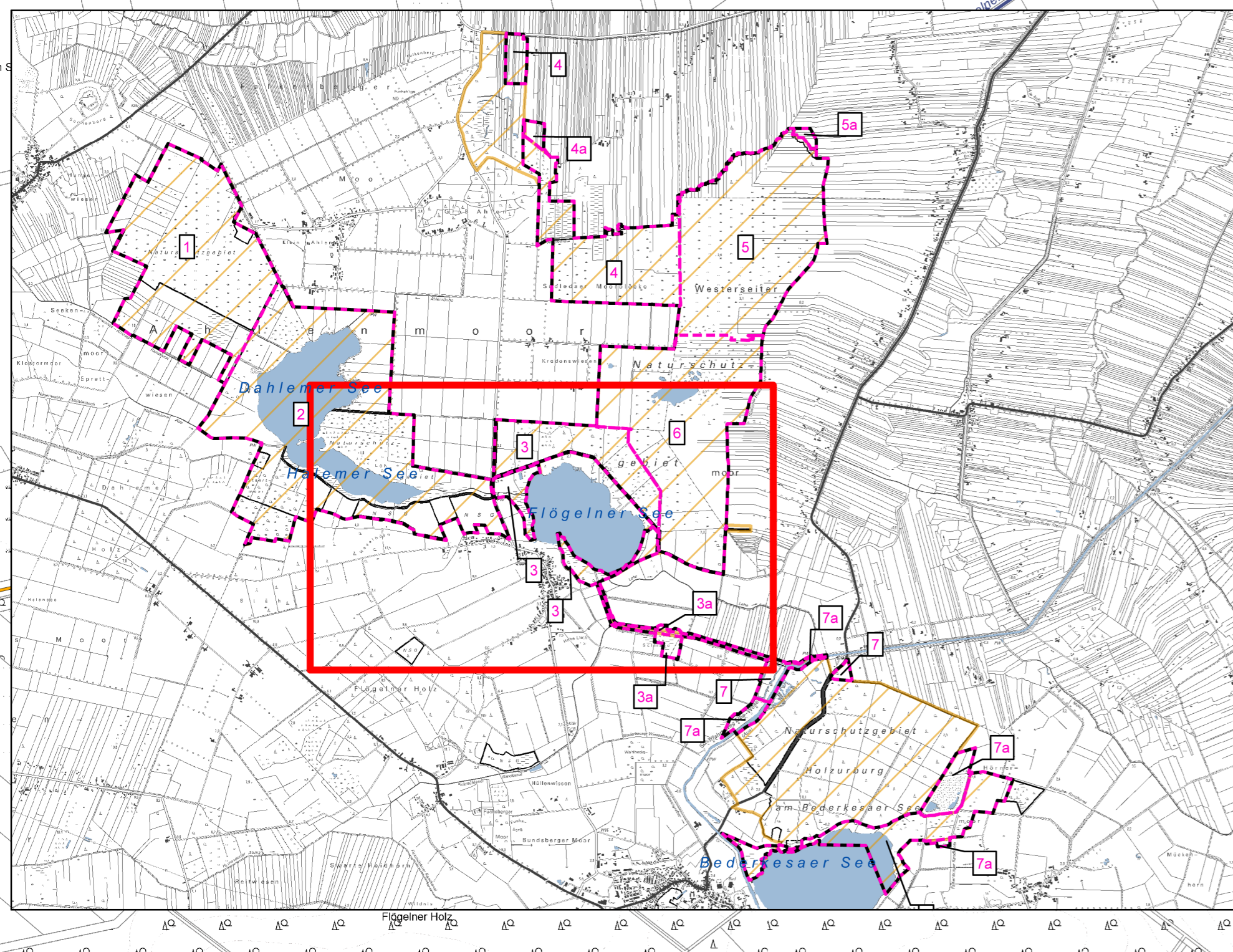
Karte 8b: Wichtige Bereiche und Beeinträchtigungen

Quelle: Auszug aus den Geobasisdaten der Niedersächsischen Vermessungs- und Katasterverwaltung (AP2.5)

Maßstab: 1:5.000
 Datum: 28.09.2022



Quellenangaben Fachdaten:
 - Daten des Landkreises Cuxhaven
 - Daten des NLWKN (hier: Biotopeplan FFH-LRT BRAND, J. (2014))
 - Daten des NLWKN (hier: https://www.umweltkarten.niedersachsen.de/Umweltkarten/Gastvoegel_wertvolle_Bereiche_2018.Brutvogel_wertvolle_Bereiche_2010)
 - Daten ohne Angaben: Grundlagendaten oder Zusammenstellung, Veränderung, Erfassung durch BIOS



Projektgebiet (2.390 ha)
 Teilgebiet mit Nummer
 FFH-Gebiet 16 Ahlen-Falkenberger Moor, Sees bei Bederkesa (Z216-301)
 Gemeindegrenzen
 Fließgewässer¹
Wichtige Bereiche
 Flächen in heiler Haut

- FFH-Lebensraumtypen²**
- 3150 - Natürliche eutrophe Seen
 - 3160 - Dystrophe Seen und Teiche
 - 7110 - Lebende Hochmoore
 - 7120 - Degradierete Hochmoore
 - 7140 - Übergangs- und Schwingrasenmoore
 - 7150 - Torfmoor-Schilfen mit Schnabellied-Gesellschaften
 - 9190 - Alte bodensaure Eichenwälder auf Sandböden mit Steleiche
 - 91D0 - Moornälder
- aus Landschaftsbedeutung / für das Gebiet relevante Biotope FFH-Lebensraumtypen²**
- Erlenbruchwald (WA)
 - Sümpfe (NS)
 - Röhrichte (NR)
 - Borstgras-Magerrasen (RN)
 - Nasswiese (GN)
- Wichtige Bereiche - Pflanzenarten**
 (Standorte aus Gründen des Artenschutzes nicht dargestellt)
- Langblättriger Sonnentau (*Drosera longifolia*)
 - Schlamm-Segge (*Carex lasiocarpa*)
 - Torfmoos-Knabenkraut (*Diactylorhiza sphagnicola*)
 - Schönes Torfmoos (*Sphagnum pulchrum*)
 - Zartes Torfmoos (*Sphagnum tenellum*)

- Wichtige Bereiche - Fauna**
- FFH Anhang II-Arten**
- Fischotter (*Lutra lutra*)
 - Teichfledermaus (*Myotis dasycneme*)
 - Große Moosjungfer (*Leucorhina pectoralis*)
 - Verbundstrukturen Fischotter-, Teichfledermauslebensraum
- FFH Anhang IV-Arten**
- Knoblauchkröte (*Pelobates fuscus*)
 - Moorfrosch (*Rana arvalis*)
 - Schlingnatter (*Coronella austriaca*)

- weitere charakteristische Tierarten**
- Kreuzotter (*Viper berus*)
 - Hochmoor-Perlmutterfalter (*Boloris aquilonaris*)
 - Hochmoor-Bläuling (*Plebeus optilete*)
 - Großes Wiesenvogelchen (*Coenonympha tullis*)
 - Buntbläuliger Grashüpfer (*Omocestus rufipes*)
 - Uralameise (*Formica urolensis*)
 - (*Myrmica vandeli*)
 - Schwarze Moorammeise (*Formica picea*)

- Bedeutende Gebiete Brutvögel**
- landesweite Bedeutung
 - Eutrophierung
 - mangelnde Pflege, Vergrasung, Verfüllung, Verbinsung, Verbuschung, Sukzession
 - Ruderalisierung
 - Mangel an Alt- und Totholz
 - Eutrophierung, Einstau
 - Wasserverluste/Wasserddefizite
 - starke Wasserverluste/Wasserddefizite

- Erschließung**
- Rastplatz¹
 - Wanderweg¹
 - Radweg¹
 - Straße
 - Schiffahrtsweg Elbe-Weser¹

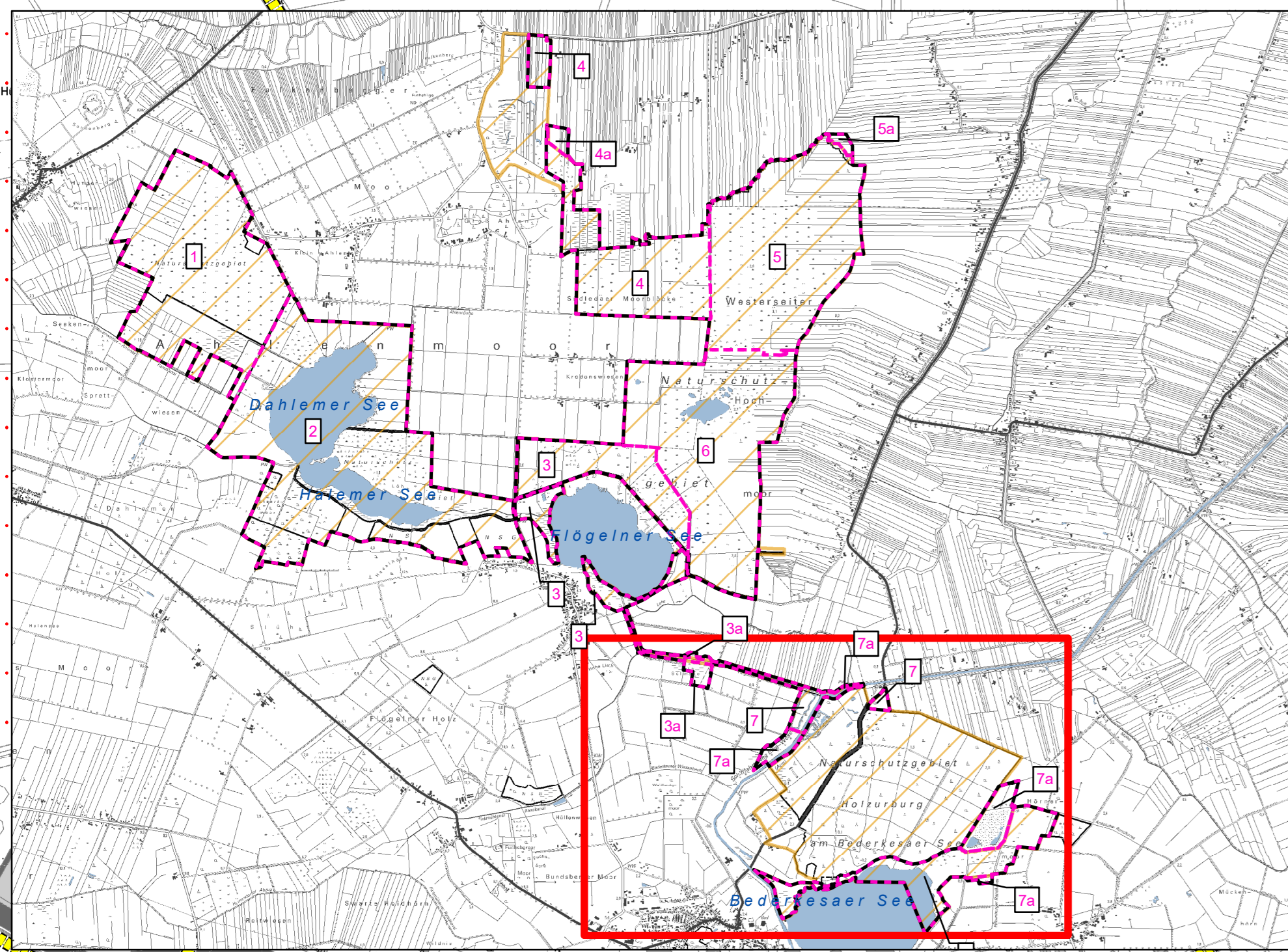
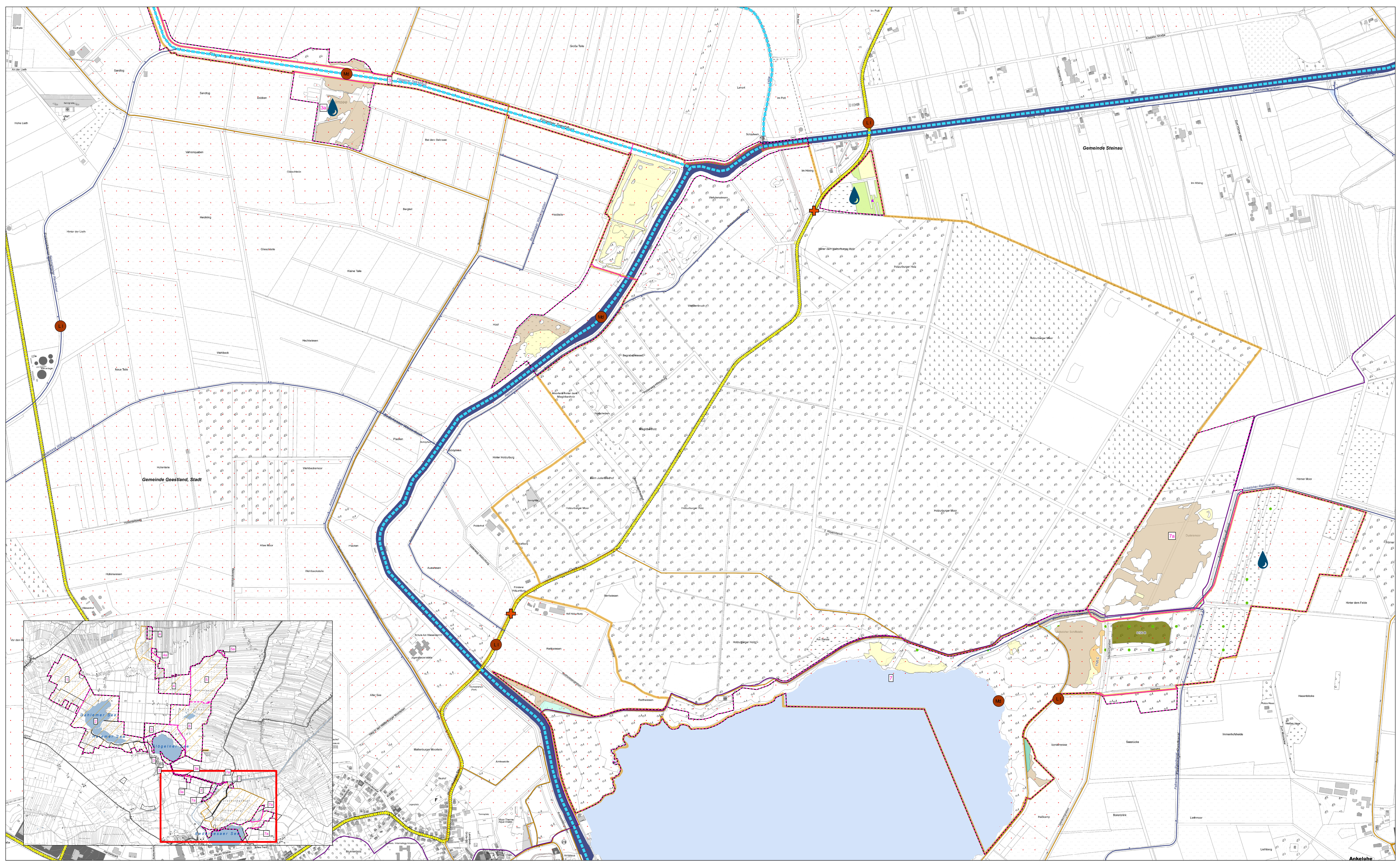
Managementplan FFH-Gebiet 018 "Ahlen-Falkenberger Moor, Sees bei Bederkesa"

Auftraggeber: Landkreis Cuxhaven
 Auftragnehmer: BIOS
 Gutachten für ökologische Bestandsaufnahmen, Bewertungen und Planung

Karte 8c: Wichtige Bereiche und Beeinträchtigungen

Quelle: Auszug aus den Geobasisdaten der Niedersächsischen Vermessungs- und Katasterverwaltung (AP2.5)

Maßstab: 1:5.000
 Datum: 19.09.2022



- Projektgebiet (2.380 ha)
- Teilgebiet mit Nummer
- FFH-Gebiet 18 Ahlen-Falkenberger Moor, Seen bei Bederkesa (2218-301)
- Gemeindegrenzen
- Fließgewässer¹
- Wichtige Bereiche**
- Flächen in heller Haut
- FFH-Lebensraumtypen²**
- 7120 - Degradierete Hochmoore
- 91D0 - Moorwälder

- aus Landschaft bedeutsame / für das Gebiet relevante Biototypen²**
- Sumpfwald (WN)
 - Erlenbruchwald (WA)
 - Sümpfe (NS)
 - Röhrichte (NR)
 - Borstgras-Magerrasen (RN)
 - Nasswiese (GN)

- FFH Anhang II-Arten**
- Fischotter (*Lutra lutra*)
 - Teichfledermaus (*Myotis dasycneme*)
 - Verbundstrukturen Fischotter-Teichfledermauslebensraum
- Bedeutende Gebiete Brutvögel**
- landesweite Bedeutung

- Beeinträchtigungen**
- Eutrophierung
 - mangelnde Pflege, Vergrasung, Verfilzung, Verbinsung, Verbuschung, Sukzession
 - Mangel an Alt- und Totholz
 - Wasserverluste/Wasserdefizite
 - Häufung von Verkehrsopfern (Fischotter)

- Erschließung**
- Rastplatz¹
 - Radweg¹
 - Straße
 - Schiffahrtsweg Elbe-Weser¹

Quellenangaben Fachdaten:

- ¹ Daten des Landkreises Cuxhaven
- ² Daten des NLWKN (hier: Biototypen, FFH-LRT BRAND, J. (2014))
- ³ Daten des NLWKN (hier: https://www.umweltkarten-niedersachsen.de/Umweltkarten/Gastvoegel_wertvolle_Bereiche_2018/Brutvoegel_wertvolle_Bereiche_2010)

¹ Daten ohne Angaben: Grundlagendaten oder Zusammenstellung, Veränderung, Erfassung durch BIOS

Managementplan FFH-Gebiet 018 "Ahlen-Falkenberger Moor, Seen bei Bederkesa"

Auftraggeber: Landkreis Cuxhaven

Auftragnehmer: BIOS

Gutachten für ökologische Bestandsaufnahmen, Bewertungen und Planung

Karte 8d: Wichtige Bereiche und Beeinträchtigungen

Quelle: Auszug aus den Geobasisdaten der Niedersächsischen Vermessungs- und Katasterverwaltung (AP2.5)

Maßstab: 1:5.000

Datum: 29.09.2022