

Quellenangaben Fachdaten:
 - Daten des Landkreises Cuxhaven
 - Daten des NLWKN (hier: Ableitung aus Biotypen BRAND, J. (2014))
 - Daten ohne Angabe: Grundlegenden oder Zusammenstellung, Veränderung, Erfassung durch BIOS

- Projektgebiet (2.383 ha)
- Teilgebiet mit Nummer
- FFH-Gebiet 18 Ahlen-Falkenberger Moor, Seen bei Bederkesa (2218-301)
- Gemeindegrenzen
- Nutzung innerhalb Projektgebiet²**
- Acker
- Extensivgrünland
- Feucht- und Nassgrünland
- Intensivgrünland
- Mesophiles Grünland
- Moor
- Röhricht, Sumpf, Heiden und Magerrasen, Ruderalflur, Gehölze
- Straße/Weg
- Stillgewässer
- Fließgewässer
- Laubwald
- Nadelwald

- Landes-Naturschutzfläche LNF (Nr. s. Tab. im Anhang)
- Fläche mit Pflegevereinbarung (Nr. s. Tab. im Anhang)
- Kompensationsfläche (Nr. s. Tab. im Anhang)
- Eigentümer**
- Land Niedersachsen
- Naturschutzstiftung des Landkreises Cuxhaven
- Landkreis Cuxhaven
- Gemeinden
- Straße
- Wanderweg¹
- Radweg¹
- Moorbahn¹
- Aussichtsturm¹
- Moorinformationszentrum¹
- Rastplatz¹
- Schiffahrtsweg Elbe-Weser
- Fließgewässer¹

Eigentümer	Kürzel
Land Niedersachsen	NDS
Land Niedersachsen	NDS-NLWKN
NLWKN Betriebsstelle Stade	NDS-0930
Land Niedersachsen 0930	NDS-DS
Land Niedersachsen Domänenamt Stade	NDS-NV
Land Niedersachsen Naturschutzverwaltung	LK Cux
Naturschutzstiftung des Landkreises Cuxhaven	LK Cux Nat
Politische Gemeinde Wanna	Wan
Realgemeinde Flögeln	Flö
Samtgemeinde Land Hadeln	SiH
Stadt Geestland	Geestl
Gemeinde Steinau	Ste

Managementplan FFH-Gebiet 018 "Ahlen-Falkenberger Moor, Seen bei Bederkesa"

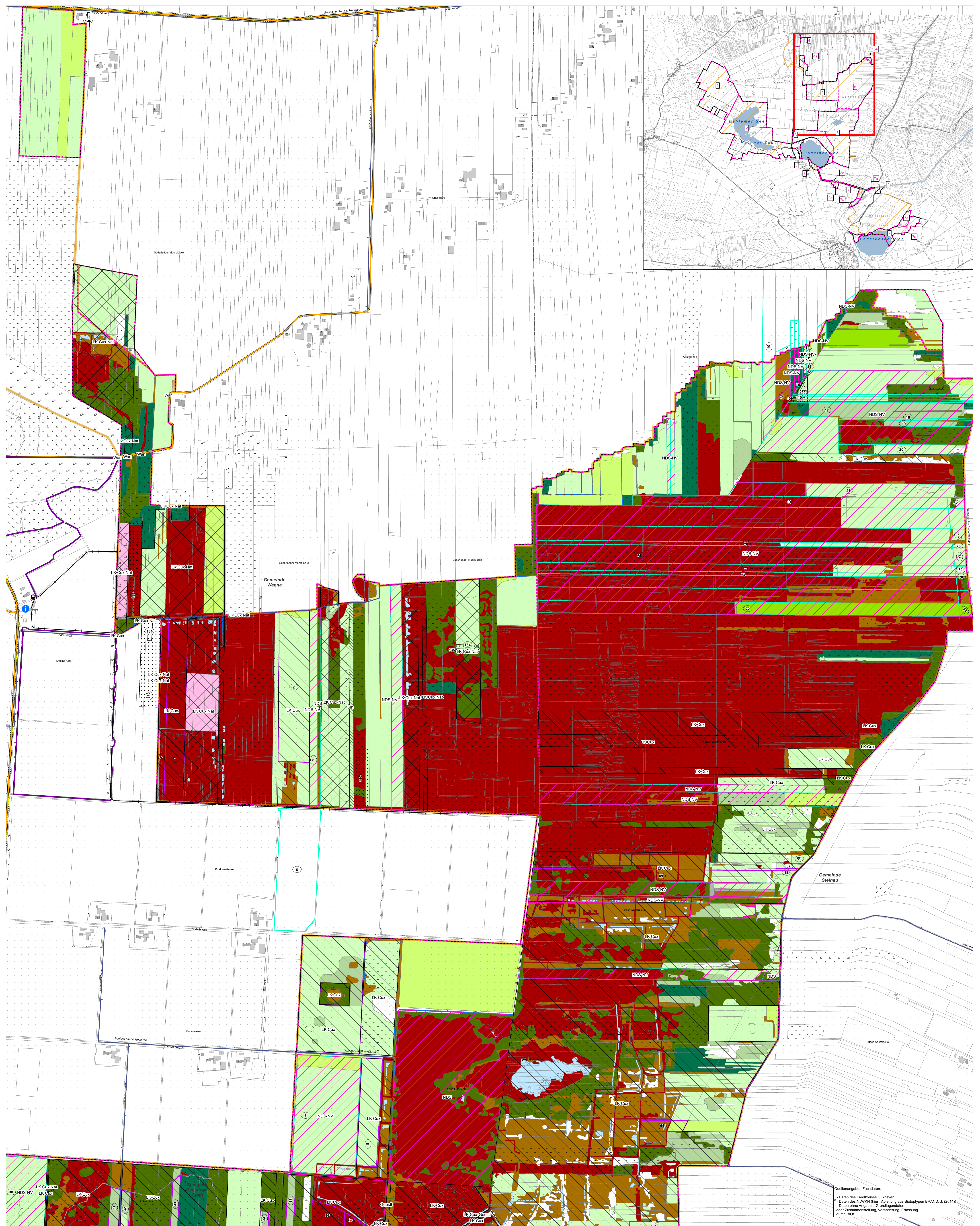
Auftraggeber: Landkreis Cuxhaven

Auftragnehmer: BIOS Gutachten für ökologische Bestandsaufnahmen, Bewertungen und Planung

Karte 7a: Nutzung und Eigentum

Quelle: Auszug aus den Geobasisdaten der Niedersächsischen Vermessungs- und Katasterverwaltung (AP2.5)

Maßstab: 1:5.000 Datum: 14.09.2022



Quellangaben Fachdaten:
 * Daten des Landkreises Cuxhaven
 - Daten des NLWKN (hier: Ableitung aus Biotoptypen BRAND, J. (2014))
 - Daten ohne Angabe: Grundlegenden oder Zusammenstellung, Veränderung, Erfassung durch BIOS

<p>Projektgebiet (2.383 ha)</p> <p>Teilgebiet mit Nummer</p> <p>FFH-Gebiet 18 Ahlen-Falkenberger Moor, Seen bei Bederkesa (2218-301)</p> <p>Gemeindegrenzen</p> <p>Nutzung innerhalb Projektgebiet²</p> <ul style="list-style-type: none"> Extensivgrünland Feucht- und Nassgrünland Intensivgrünland Mesophiles Grünland 	<ul style="list-style-type: none"> Heidelbeerplantage Moor Röhricht, Sumpf, Heiden und Magerrasen, Ruderalflur, Gehölze Siedlungsbiotope Straße/Weg Stilfgewässer Fließgewässer Laubwald Nadelwald 	<ul style="list-style-type: none"> Landes-Naturschutzfläche LNF (Nr. s. Tab. im Anhang) Fläche mit Pflegevereinbarung (Nr. s. Tab. im Anhang) Kompensationsfläche (Nr. s. Tab. im Anhang) <p>Eigentümer</p> <ul style="list-style-type: none"> Land Niedersachsen Naturschutzstiftung des Landkreises Cuxhaven Landkreis Cuxhaven Gemeinden 	<ul style="list-style-type: none"> Wanderweg¹ Radweg¹ Moorbahn¹ Aussichtsturm¹ Moorinformationszentrum¹ Museumsbahn Haltestelle¹ Schiffahrtsweg Elbe-Weser¹ Fließgewässer¹ 	<p>Eigentümer</p> <ul style="list-style-type: none"> Land Niedersachsen Land Niedersachsen NLWKN Betriebsstelle Stade Land Niedersachsen 0930 Land Niedersachsen Domänenamt Stade Land Niedersachsen Naturschutzverwaltung Landkreis Cuxhaven Naturschutzstiftung des Landkreises Cuxhaven Politische Gemeinde Wanna Realgemeinde Flögelin Samtgemeinde Land Hadeln Stadt Geestland Gemeinde Steinau 	<p>Kürzel</p> <ul style="list-style-type: none"> NDS NDS-NLWKN NDS-0930 NDS-DS NDS-NV LK Cux LK Cux Nat Wan Flö Sih Geestl Ste
---	---	---	--	--	---

Managementplan FFH-Gebiet 018 "Ahlen-Falkenberger Moor, Seen bei Bederkesa"

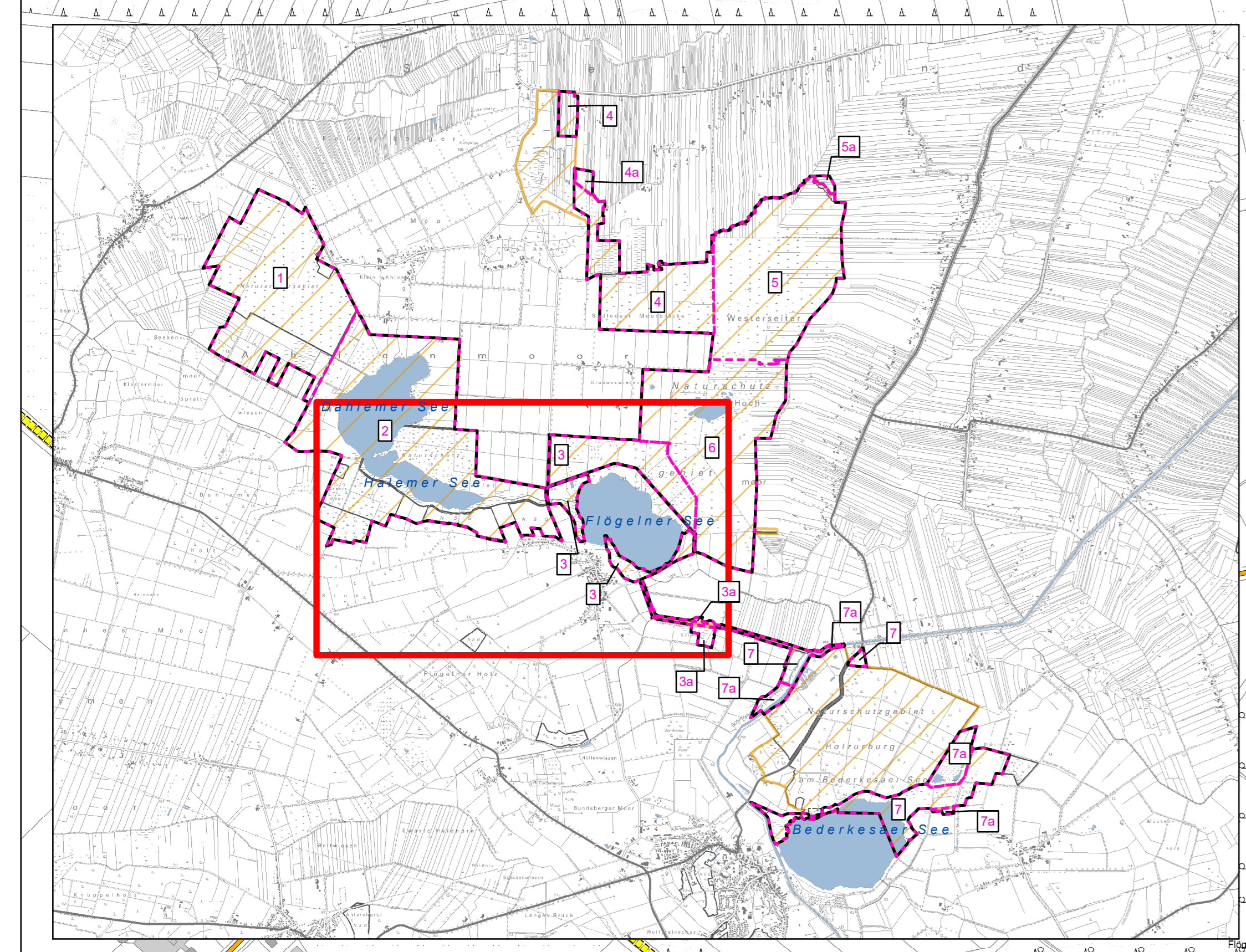
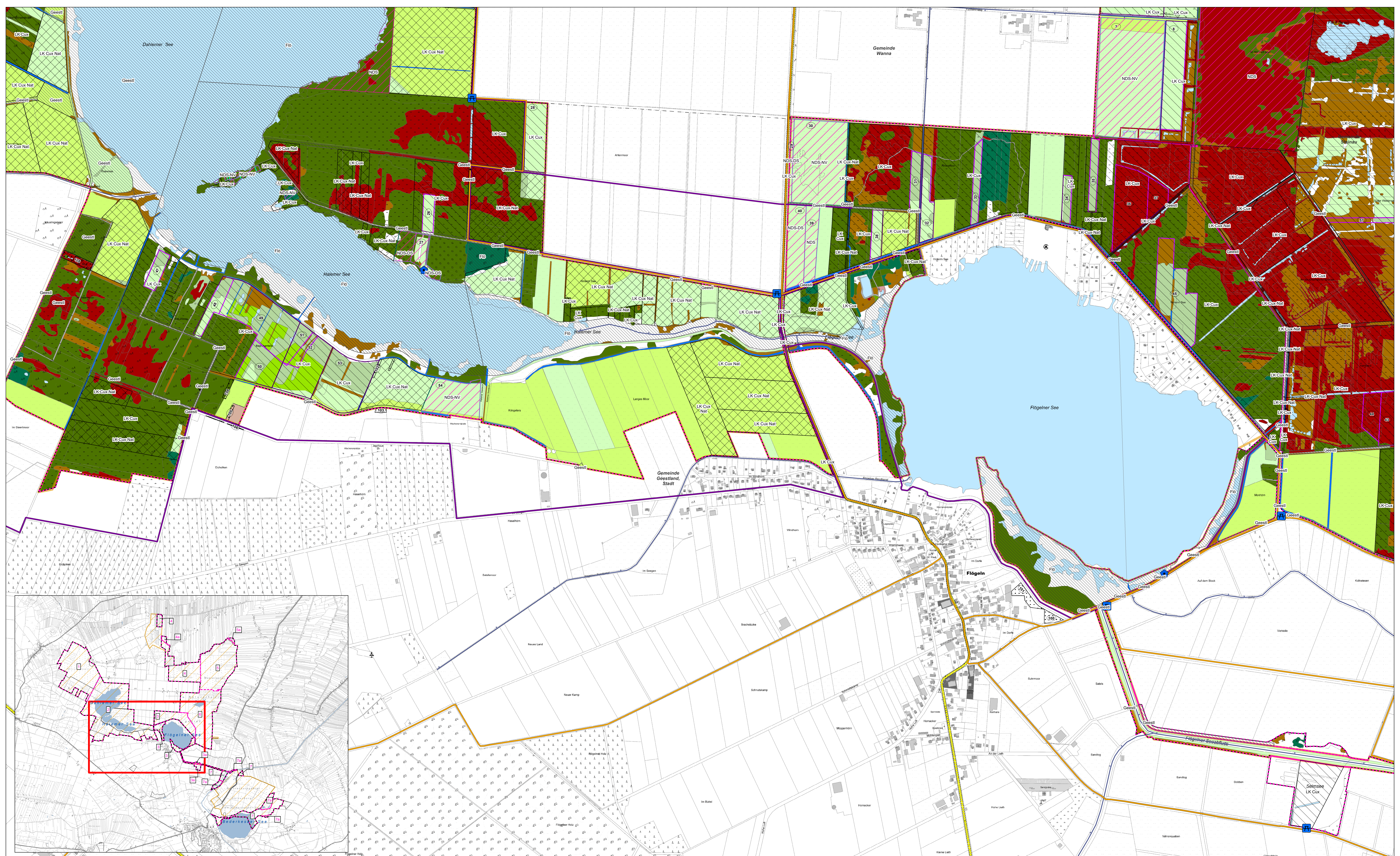
Auftraggeber: Landkreis Cuxhaven

Auftragnehmer: BIOS Gutachten für ökologische Bestandsaufnahmen, Bewertungen und Planung

Karte 7b: Nutzung und Eigentum

Quelle: Auszug aus den Geobasisdaten der Niedersächsischen Vermessungs- und Katasterverwaltung (AP2.5)

Maßstab: 1:5.000 Datum: 14.09.2022



- Projektgebiet (2.383 ha)
- Teilgebiet mit Nummer
- FFH-Gebiet 18 Ahlen-Falkenberger Moor, Seen bei Bederkesa (2218-301)
- Gemeindegrenzen
- Nutzung innerhalb Projektgebiet²
- Acker
- Extensivgrünland

- Feucht- und Nassgrünland
- Intensivgrünland
- Mesophiles Grünland
- Obstwiese
- Moor
- Röhricht, Sumpf, Heiden und Magerrasen, Ruderalflur, Gehölze

- Siedlungsbiotope
- Straße/Weg
- Stillgewässer
- Fließgewässer
- Laubwald
- Nadelwald
- Landes-Naturschutzfläche LNF (Nr. s. Tab. im Anhang)
- Fläche mit Pflegevereinbarung (Nr. s. Tab. im Anhang)
- Kompensationsfläche (Nr. s. Tab. im Anhang)

- Eigentümer
- Land Niedersachsen
- Naturschutzstiftung des Landkreises Cuxhaven
- Landkreis Cuxhaven
- Gemeinden

- Straße
- Wanderweg¹
- Radweg¹
- Moorbahn¹
- Aussichtsturm¹
- Moorinformationszentrum¹
- Rastplatz¹
- Schiffahrtsweg Elbe-Weser¹
- Fließgewässer¹

Quellenangaben Fachdaten:
¹ Daten des Landkreises Cuxhaven
² Daten des NLWKV (hier: Ableitung aus Biostypen BRAND, J. (2014))
 - Daten ohne Angaben: Grundregisterdaten
 oder Zusammenstellung, Veränderung, Erfassung durch BIOS

Eigentümer	Kürzel
Land Niedersachsen	NDS
Land Niedersachsen NLWKV Betriebsstelle Stade	NDS-NLWKN
Land Niedersachsen 0930	NDS-0930
Land Niedersachsen Domänenamt Stade	NDS-DS
Land Niedersachsen Naturschutzverwaltung Landkreis Cuxhaven	NDS-NV
Naturschutzstiftung des Landkreises Cuxhaven	LK Cux Nat
Politisches Gemeinde Wanna	Wan
Realgemeinde Flögeln	Flö
Samtgemeinde Land Hadeln	Slh
Stadt Geestland	Geestl
Gemeinde Steinau	Ste

Managementplan FFH-Gebiet 018 "Ahlen-Falkenberger Moor, Seen bei Bederkesa"

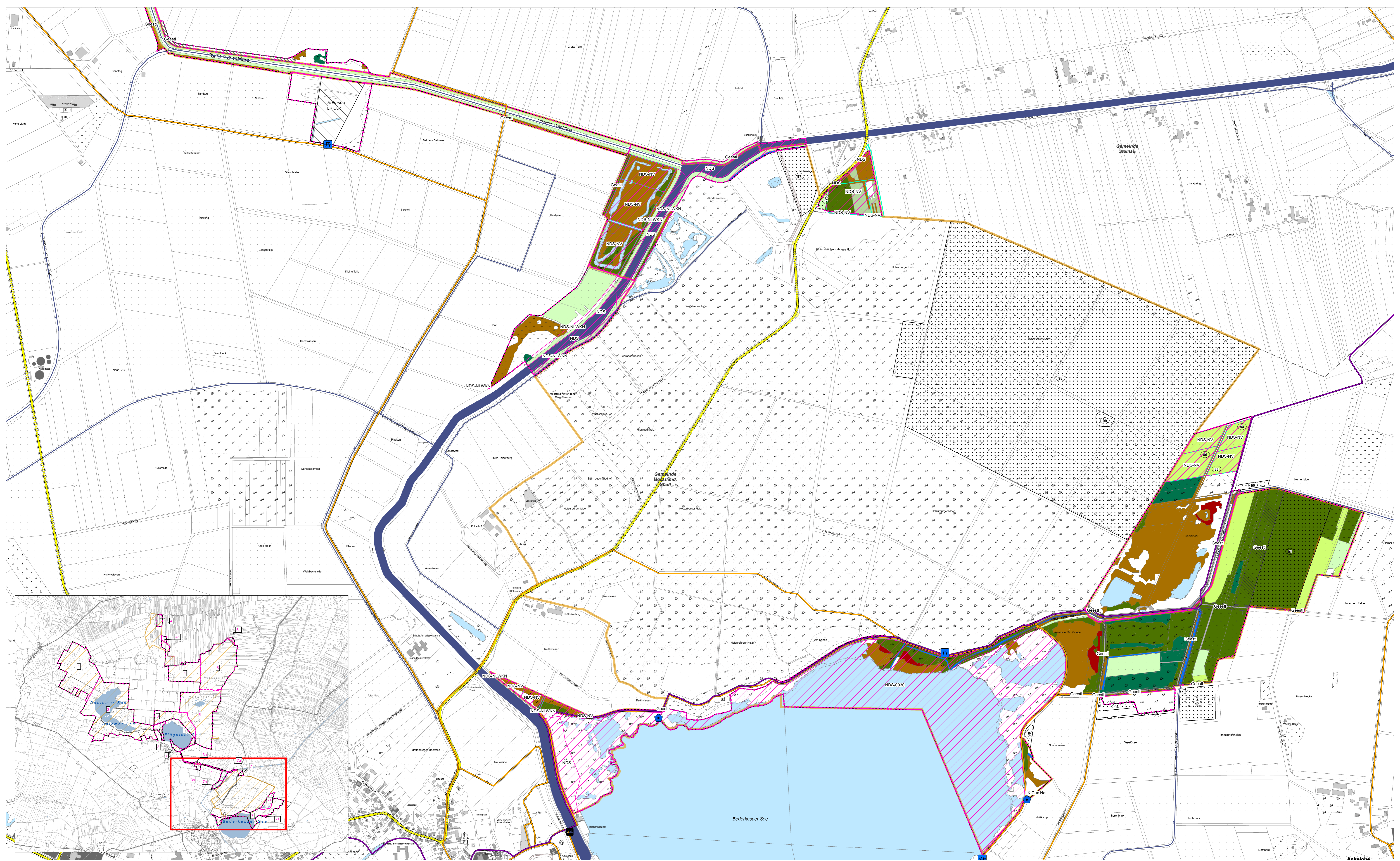
Auftraggeber: Landkreis Cuxhaven

Auftragnehmer: BIOS Gutachten für ökologische Bestandsaufnahmen, Bewertungen und Planung

Karte 7c: Nutzung und Eigentum

Quelle: Auszug aus den Geobasisdaten der Niedersächsischen Vermessungs- und Katasterverwaltung (AP2.5)

Maßstab: 1:5.000 Datum: 14.09.2022



- Projektgebiet (2.383 ha)**
- Teilgebiet mit Nummer
 - FFH-Gebiet 18 Ahlen-Falkenberger Moor, Seen bei Bederkesa (2218-301)
 - Gemeindegrenzen
- Nutzung innerhalb Projektgebiet ²**
- Extensivgrünland
 - Feucht- und Nassgrünland
 - Intensivgrünland
 - Moor
 - Rühricht, Sumpf, Heiden und Magerrasen, Ruderalfur, Gehölze

- Straße/Weg
- Stillgewässer
- Fließgewässer
- Landes-Naturschutzfläche LNF (Nr. s. Tab. im Anhang)
- Kompensationsfläche (Nr. s. Tab. im Anhang)

- Eigentümer**
- Land Niedersachsen
 - Naturschutzstiftung des Landkreises Cuxhaven
 - Landkreis Cuxhaven
 - Gemeinden

- Straße
- Wanderweg ¹
- Radweg ¹
- Moorbahn ¹
- Aussichtsturm ¹
- Moorinformationszentrum ¹
- Rastplatz ¹
- Kanu Anlegestelle ¹
- Schiffahrtsweg Elbe-Weser ¹
- Fließgewässer ¹

Quellenangaben Fachdaten:

- ¹ Daten des Landkreises Cuxhaven
- ² Daten des NLWK/N (hier: Abteilung aus Biotypen BRAND, J. (2014))
- ³ Daten ohne Angaben: Grundregisterdaten oder Zusammenstellung, Veränderung, Erfassung durch BIOS

Eigentümer	Kürzel
Land Niedersachsen	NDS
Land Niedersachsen NLWK/N Betriebsstelle Stade	NDS-NLWKN
Land Niedersachsen Domänenamt Stade	NDS-DS
Land Niedersachsen Naturschutzverwaltung Landkreis Cuxhaven	NDS-NV
Naturschutzstiftung des Landkreises Cuxhaven	LK Cux Nat
Politische Gemeinde Wanna	Wan
Realgemeinde Flögen	Flö
Samtgemeinde Land Hadeln	Slh
Stadt Geestland	Geestl
Gemeinde Steinau	Ste

Managementplan FFH-Gebiet 018 "Ahlen-Falkenberger Moor, Seen bei Bederkesa"

Auftraggeber: Landkreis Cuxhaven
 Auftragnehmer: BIOS
 Gutachten für ökologische Bestandsaufnahmen, Bewertungen und Planung

Karte 7d: Nutzung und Eigentum

Quelle: Auszug aus den Geobasisdaten der Niedersächsischen Vermessungs- und Katasterverwaltung (AP2.5)

0 100 200 300 400 500 Meter
 Maßstab: 1:5.000
 Datum: 29.09.2022