

Quellenangaben Fachdaten:
 1 - Daten des Landkreises Cuxhaven
 2 - Daten des NÜWKN ergänzt um Luftbildkartierung (hier: FFH-Lebensraumtypen BRAND, J. (2014) und Luftbildkartierung (BIOS 2021))
 3 - Daten ohne Angaben: Grundlagendaten oder Zusammenstellung, Veränderung, Erfassung durch BIOS

Projektgebiet (2.380 ha)

- Teilgebiet mit Nummer
- FFH-Gebiet 18 Ahlen-Falkenberger Moor, Seen bei Bederkesa (2218-301)
- Gemeindegrenzen
- Fließgewässer¹

Erhaltungsgrad²

- A - sehr gut
- B - gut
- C - mittel bis schlecht

FFH-Lebensraumtypen²

- 3150 - Natürliche eutrophe Seen
- 3160 - Dystrophe Seen und Teiche
- 4030 - Trockene europäische Heiden
- 6430 - Feuchte Hochstaudenfluren
- 7110 - Lebende Hochmoore
- 7110 - Lebende Hochmoore, 7150 - Torfmoor-Schlenken mit Schnabelried-Gesellschaften
- 7120 - Degradierete Hochmoore

- 7120 / 7140 - Degradierete Hochmoore / Übergangs- und Schwingrasenmoore
- 7120 / 7150 - Degradierete Hochmoore / Torfmoor-Schlenken mit Schnabelried-Gesellschaften
- 7120 / 91 D0 - Degradierete Hochmoore / Moorwälder
- 7140 - Übergangs- und Schwingrasenmoore
- 7140 / 91 D0 - Übergangs- und Schwingrasenmoore / Moorwälder
- 7140 / 3160 / 7150 - Übergangs- und Schwingrasenmoore / Dystrophe Seen und Teiche / Torfmoor-Schlenken mit Schnabelried-Gesellschaften
- 7140 / 7150 - Übergangs- und Schwingrasenmoore / Torfmoor-Schlenken mit Schnabelried-Gesellschaften
- 7150 - Torfmoor-Schlenken mit Schnabelried-Gesellschaften

Fundpunkte Fauna

- Fischotter (*Lutra lutra*)
- Teichfledermaus (*Myotis dasycneme*)
- Größe Moosjungfer (*Leucorrhinia pectoralis*)
- Schlingnatter (*Coronella austriaca*)
- Moorfrosch (*Rana arvalis*)
- Zauneidechse (*Lacerta agilis*)
- Knoblauchkröte (*Pelobates fuscus*)

nicht signifikante Arten des Anhang II der FFH-RL

nicht signifikante Arten des Anhang IV der FFH-RL

Managementplan FFH-Gebiet 018 "Ahlen-Falkenberger Moor, Seen bei Bederkesa"

Auftraggeber: Landkreis Cuxhaven

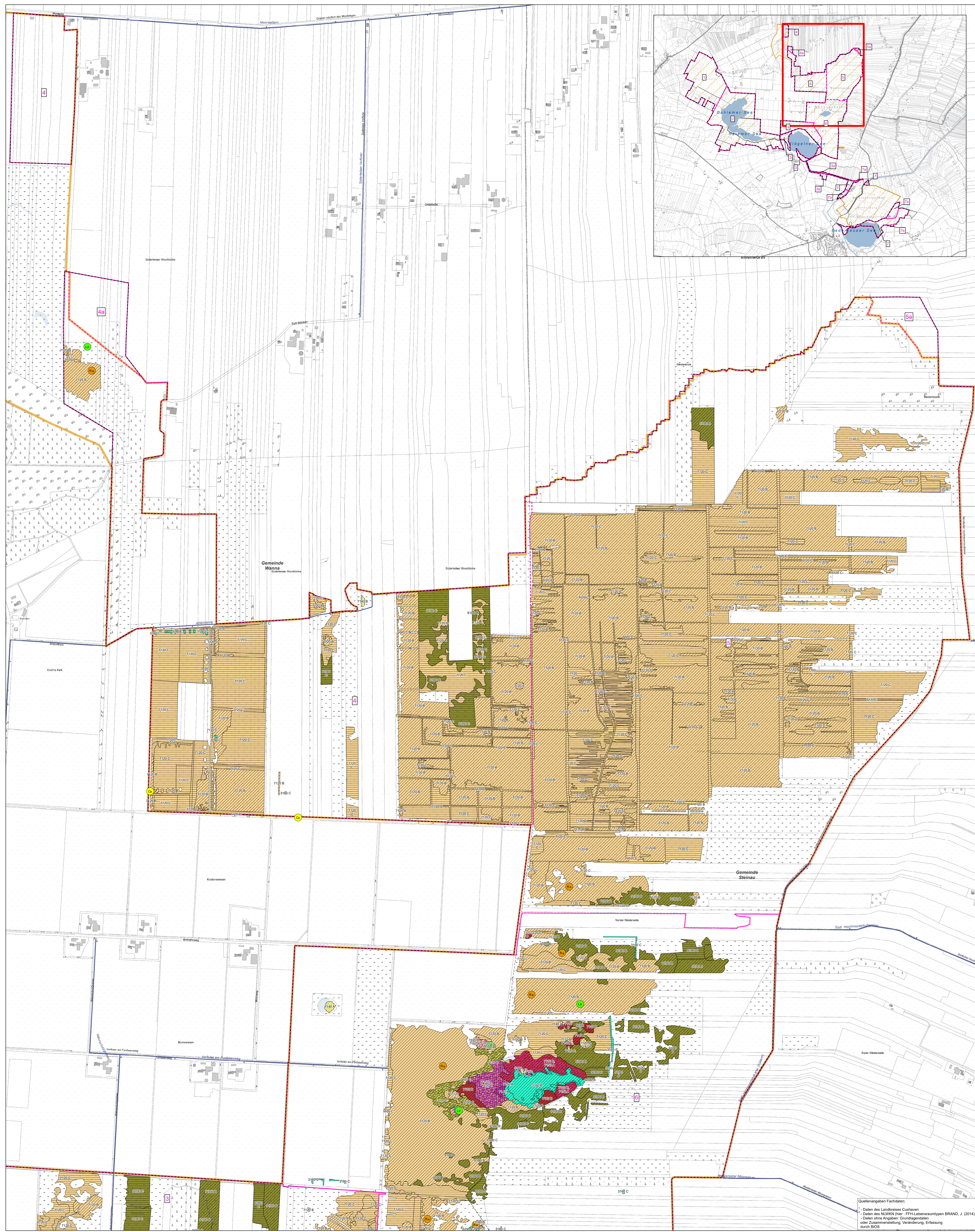
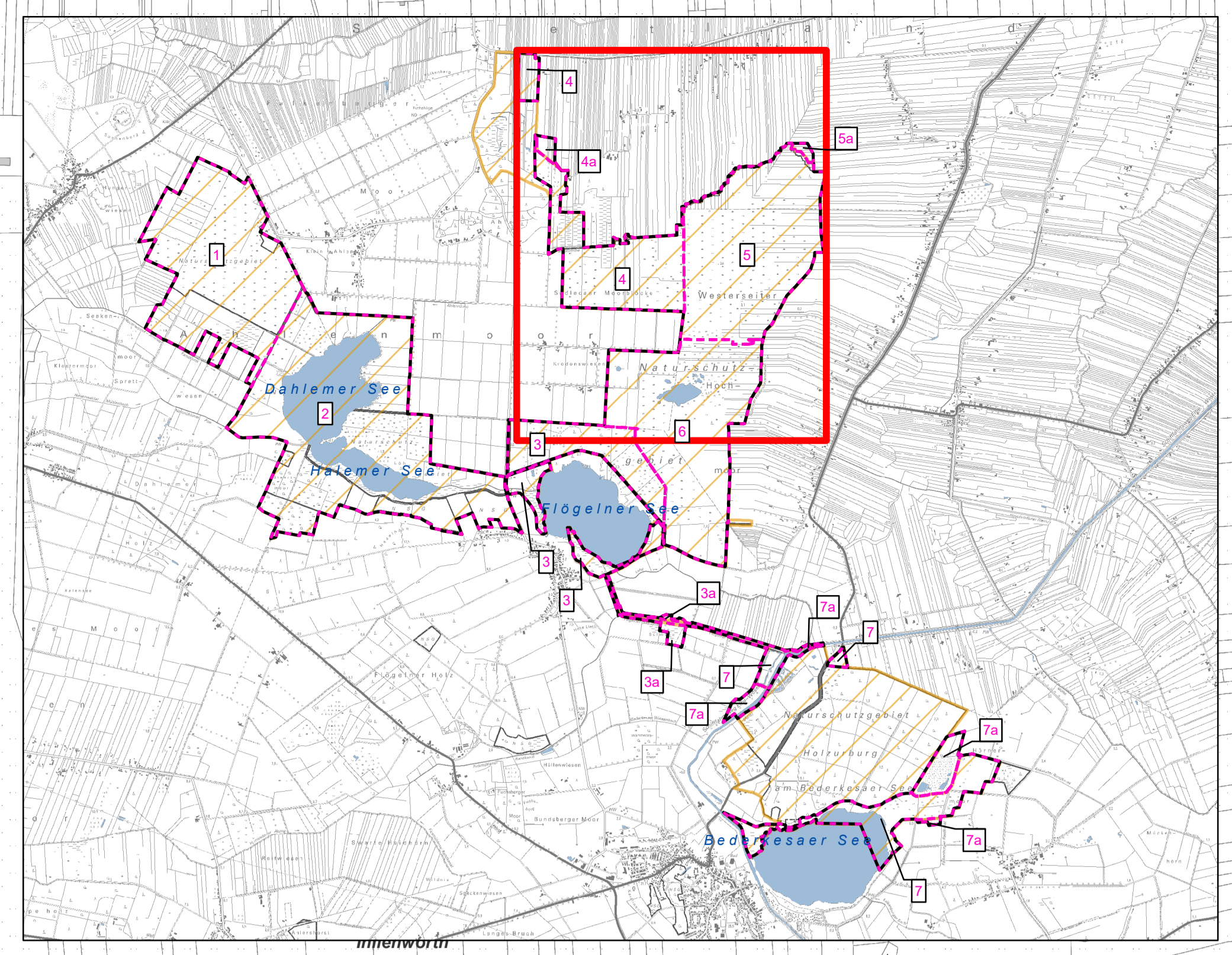
Auftragnehmer: BIOS

Gutachten für ökologische Bestandsaufnahmen, Bewertungen und Planung

Karte 6a: FFH-Lebensraumtypen (LRT)

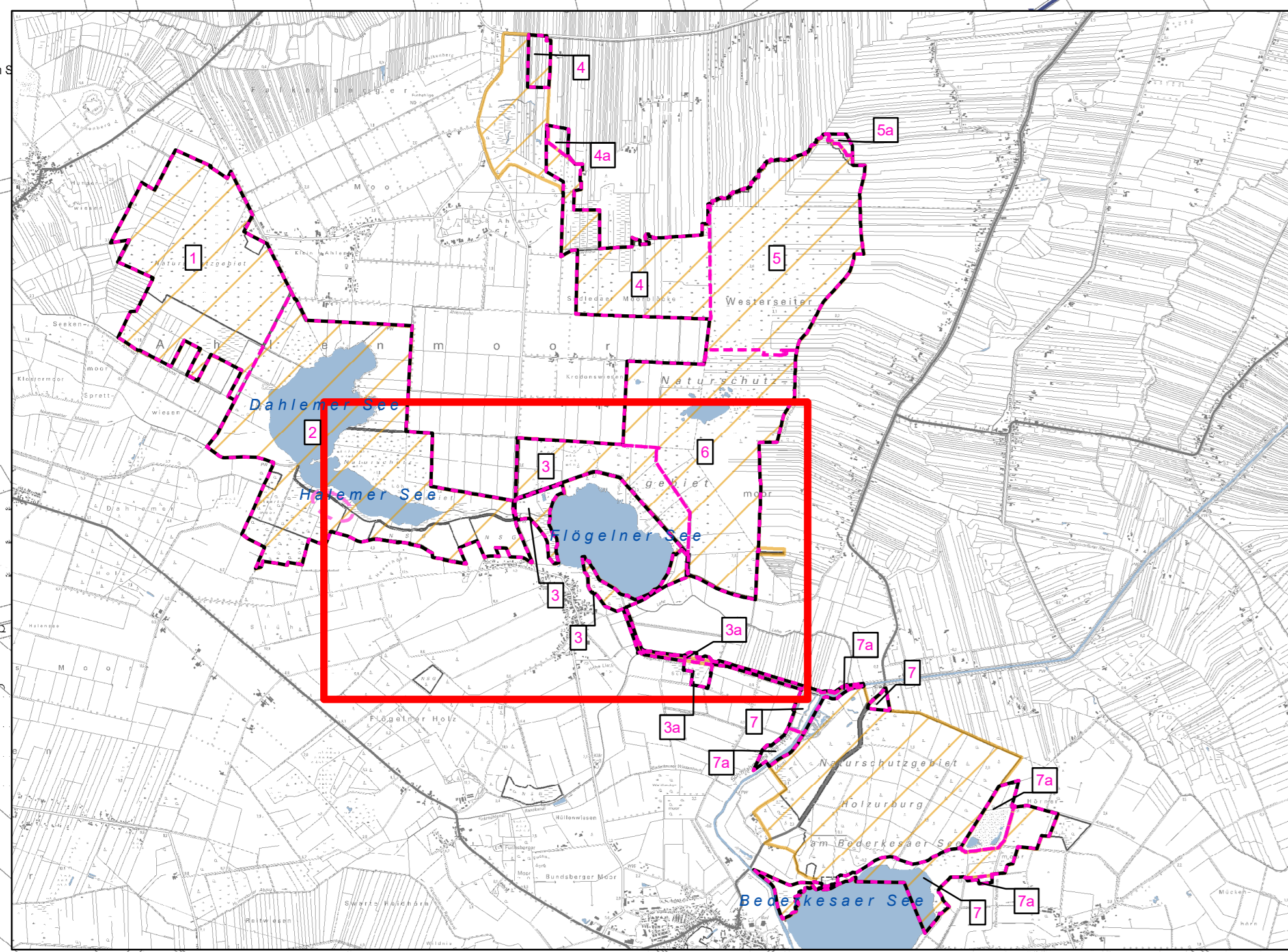
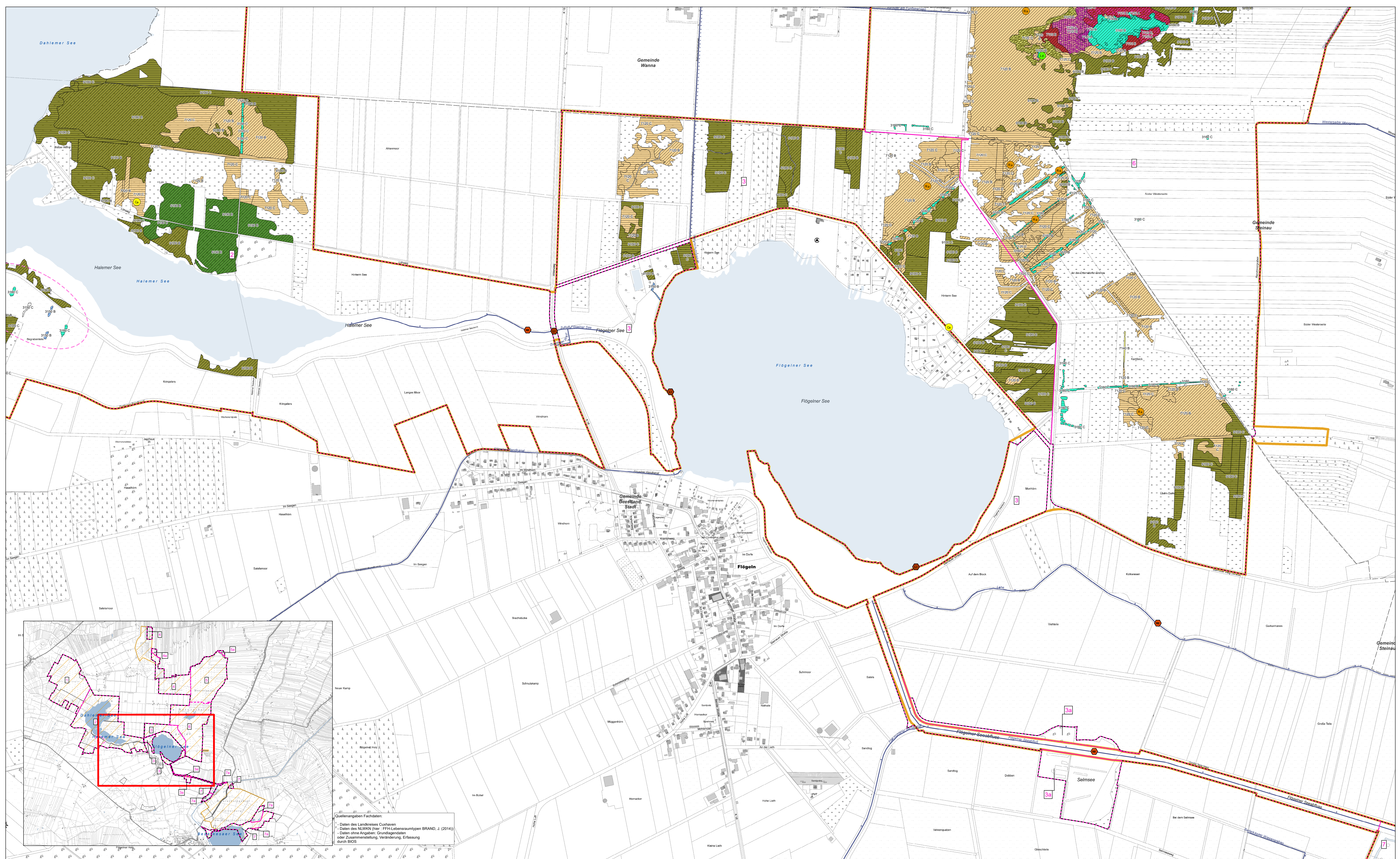
Quelle: Auszug aus den Geobasisdaten der Niedersächsischen Vermessungs- und Katasterverwaltung (AP2.5)

Maßstab: 1:5.000 Datum: 29.09.2022



Quellenangaben Fachdaten:
 - Daten des Landkreises Cuxhaven
 - Daten des NULWIK (Iner - FFH-Lebensraumtypen BRAND, J. (2014))
 - Daten ohne Angaben: Grundlagendaten
 oder Zusammenstellung, Veränderung, Erfassung
 durch BIOD

<p>Projektgebiet (2.380 ha)</p> <p>Teilgebiet mit Nummer</p> <p>FFH-Gebiet 18 Ahlen-Falkenberger Moor, Seen bei Bederkesa (2218-301)</p> <p>Gemeindegrenzen</p> <p>Fließgewässer¹</p> <p>Erhaltungsgrad²</p> <p>A - sehr gut</p> <p>B - gut</p> <p>C - mittel bis schlecht</p>	<p>FFH-Lebensraumtypen²</p> <p>3150 - Natürliche eutrophe Seen</p> <p>3160 - Dystrophe Seen und Teiche</p> <p>4030 - Trockene europäische Heiden</p> <p>6430 - Feuchte Hochstaudenfluren</p> <p>7110 - Lebende Hochmoore</p> <p>7110 - Lebende Hochmoore, 7150 - Torfmoor-Schlenken mit Schnabelried-Gesellschaften</p> <p>7120 - Degradierete Hochmoore</p> <p>7120 / 7140 - Degradierete Hochmoore / Übergangs- und Schwingrasenmoore</p>	<p>7120 / 7150 - Degradierete Hochmoore / Torfmoor-Schlenken mit Schnabelried-Gesellschaften</p> <p>7120 / 91 D0 - Degradierete Hochmoore / Moorwälder</p> <p>7140 - Übergangs- und Schwingrasenmoore</p> <p>7140 / 91 D0 - Übergangs- und Schwingrasenmoore / Moorwälder</p> <p>7140 / 3160 / 7150 - Übergangs- und Schwingrasenmoore / Dystrophe Seen und Teiche / Torfmoor-Schlenken mit Schnabelried-Gesellschaften</p> <p>7140 / 7150 - Übergangs- und Schwingrasenmoore / Torfmoor-Schlenken mit Schnabelried-Gesellschaften</p> <p>7150 - Torfmoor-Schlenken mit Schnabelried-Gesellschaften</p>	<p>7150 - Torfmoor-Schlenken mit Schnabelried-Gesellschaften, 7120 - Degradierete Hochmoore</p> <p>7150 - Torfmoor-Schlenken mit Schnabelried-Gesellschaften, 7140 - Übergangs- und Schwingrasenmoore</p> <p>9190 - Alte bodensaure Eichenwälder auf Sandböden mit Stieleiche</p> <p>91D0 - Moorwälder</p> <p>91D0 / 3160 - Moorwälder / Dystrophe Seen und Teiche</p> <p>91D0 / 7120 - Moorwälder / Degradierete Hochmoore</p> <p>91D0 / 7140 - Moorwälder / Übergangs- und Schwingrasenmoore</p>	<p>Fundpunkte Fauna</p> <p>nicht signifikante Arten des Anhang II der FFH-RL</p> <p>Größe Moosjungfer (<i>Leucorrhinia pectoralis</i>)</p> <p>nicht signifikante Arten des Anhang IV der FFH-RL</p> <p>Schlingnatter (<i>Coronella austriaca</i>)</p> <p>Moorfrosch (<i>Rana arvalis</i>)</p>	<p>Managementplan FFH-Gebiet 018 "Ahlen-Falkenberger Moor, Seen bei Bederkesa"</p> <p>Auftraggeber: Landkreis Cuxhaven</p> <p>Auftragnehmer: BIOS Gutachten für ökologische Bestandsaufnahmen, Bewertungen und Planung</p> <p>Karte 6b: FFH-Lebensraumtypen (LRT)</p> <p>Quelle: Auszug aus den Geobasisdaten der Niedersächsischen Vermessungs- und Katasterverwaltung (AP2.5)</p> <p>Maßstab: 1:5.000 Datum: 27.09.2022</p>
--	---	---	--	--	---



Quellenangaben Fachdaten:
 1. Daten des Landkreises Cuxhaven
 2. Daten des NLWKN (hier: FFH-Lebensraumtypen BRAND, J. (2014))
 - Daten ohne Angaben: Grundlagendaten oder Zusammenstellung, Veränderung, Erfassung durch BIOS

<p>Projektgebiet (2.380 ha)</p> <p>Teilgebiet mit Nummer</p> <p>FFH-Gebiet 18 Ahlen-Falkenberger Moor, Seen bei Bederkesa (2218-301)</p> <p>Gemeindegrenzen</p> <p>Fließgewässer¹</p> <p>Erhaltungsgrad²</p> <p>A - sehr gut</p> <p>B - gut</p> <p>C - mittel bis schlecht</p>	<p>FFH-Lebensraumtypen²</p> <p>3150 - Natürliche eutrophe Seen</p> <p>3160 - Dystrophe Seen und Teiche</p> <p>4030 - Trockene europäische Heiden</p> <p>6430 - Feuchte Hochstaudenfluren</p> <p>7110 - Lebende Hochmoore</p> <p>7110 - Lebende Hochmoore, 7150 - Torfmoor-Schlenken mit Schnabelried-Gesellschaften</p> <p>7120 - Degradierete Hochmoore</p> <p>7120 / 7140 - Degradierete Hochmoore / Übergangs- und Schwingrasenmoore</p> <p>7120 / 7150 - Degradierete Hochmoore / Torfmoor-Schlenken mit Schnabelried-Gesellschaften</p> <p>7120 / 91 D0 - Degradierete Hochmoore / Moorwälder</p>	<p>7140 - Übergangs- und Schwingrasenmoore</p> <p>7140 / 91D0 - Übergangs- und Schwingrasenmoore / Moorwälder</p> <p>7140 / 3160 / 7150 - Übergangs- und Schwingrasenmoore / Dystrophe Seen und Teiche / Torfmoor-Schlenken mit Schnabelried-Gesellschaften</p> <p>7140 / 7150 - Übergangs- und Schwingrasenmoore / Torfmoor-Schlenken mit Schnabelried-Gesellschaften</p> <p>7150 - Torfmoor-Schlenken mit Schnabelried-Gesellschaften</p>	<p>7150 - Torfmoor-Schlenken mit Schnabelried-Gesellschaften, 7120 - Degradierete Hochmoore</p> <p>7150 - Torfmoor-Schlenken mit Schnabelried-Gesellschaften, 7140 - Übergangs- und Schwingrasenmoore</p> <p>9190 - Alte bodensaure Eichenwälder auf Sandböden mit Stieleiche</p> <p>91D0 - Moorwälder</p> <p>91D0 / 3160 - Moorwälder / Dystrophe Seen und Teiche</p> <p>91D0 / 7120 - Moorwälder / Degradierete Hochmoore</p> <p>91D0 / 7140 - Moorwälder / Übergangs- und Schwingrasenmoore</p>	<p>Fundpunkte Fauna</p> <p>nicht signifikante Arten des Anhang II der FFH - RL</p> <p>● Große Moosjungfer (<i>Leucortinia pectoralis</i>)</p> <p>nicht signifikante Arten des Anhang IV der FFH - RL</p> <p>● Schlingnatter (<i>Coronella austriaca</i>)</p> <p>● Moorfrosch (<i>Rana arvalis</i>)</p> <p>● Knoblauchkröte (<i>Pelobates fuscus</i>)</p>
---	--	---	--	---

Managementplan FFH-Gebiet 018 "Ahlen-Falkenberger Moor, Seen bei Bederkesa"

Auftraggeber: Landkreis Cuxhaven

Auftragnehmer: BIOS

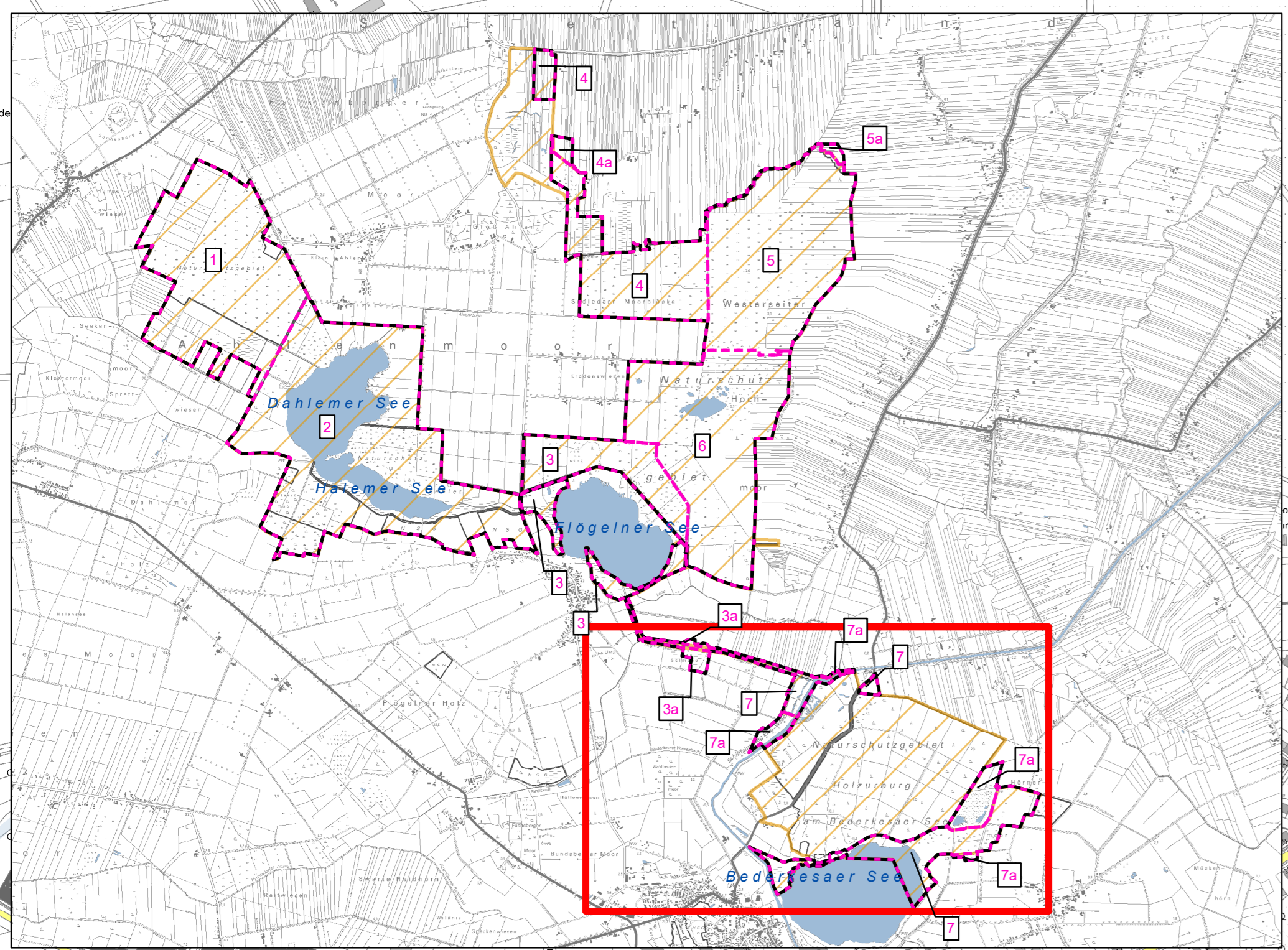
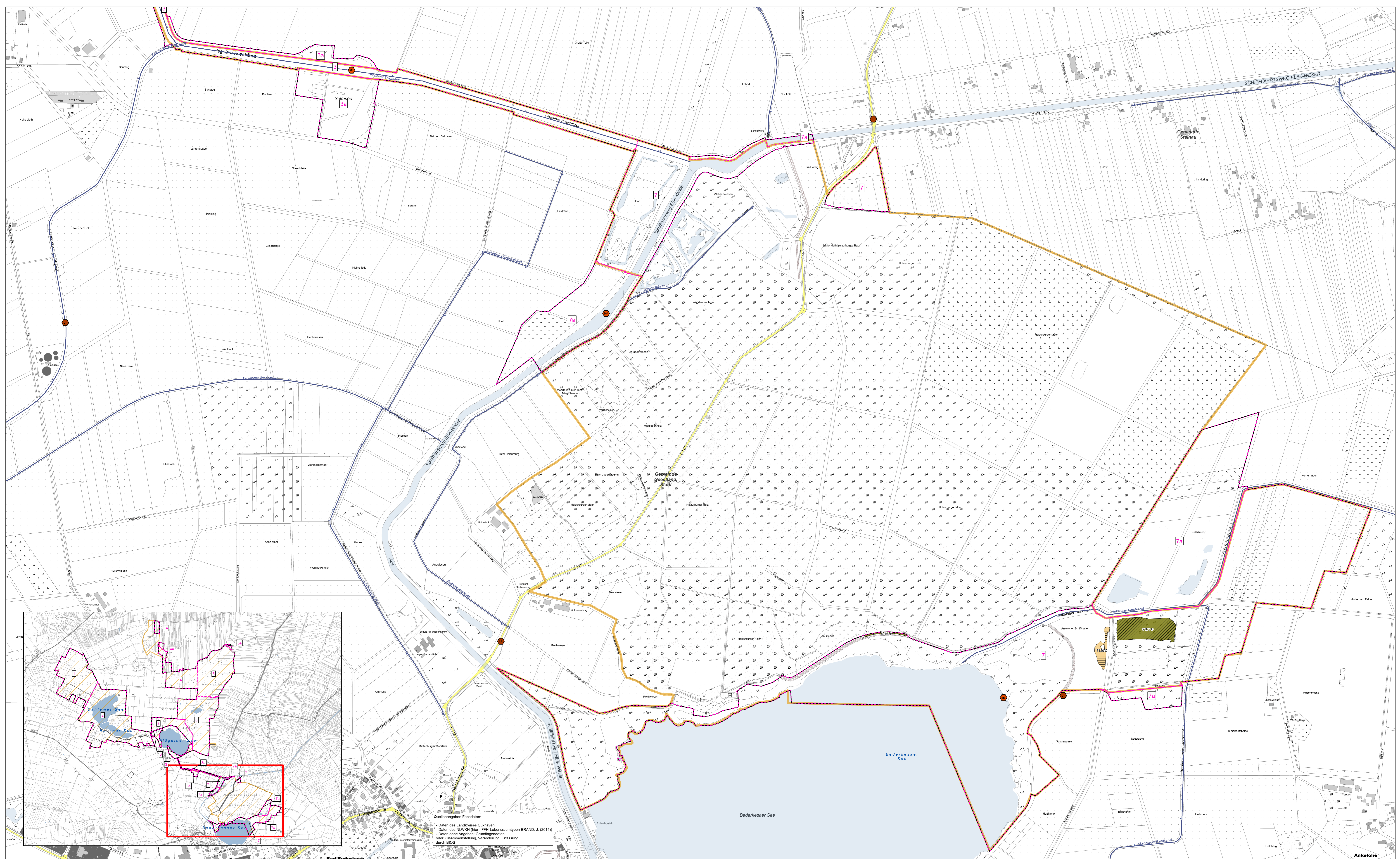
Gutachten für ökologische Bestandsaufnahmen, Bewertungen und Planung

Karte 6c: FFH-Lebensraumtypen (LRT)

Quelle: Auszug aus den Geobasisdaten der Niedersächsischen Vermessungs- und Katasterverwaltung (AP2.5)

Maßstab: 1:5.000

Datum: 27.09.2022



Quellenangaben Fachdaten:
 1 - Daten des Landesamtes Cuxhaven
 2 - Daten des NLWKN (hier: FFH-Lebensraumtypen BRAND, J. (2014))
 3 - Daten ohne Angaben: Grundlegenden oder Zusammenstellung, Veränderung, Erfassung durch BIOS

<p>Projektgebiet (2.380 ha)</p> <p>Teilgebiet mit Nummer</p> <p>FFH-Gebiet 18 Ahlen-Falkenberger Moor, Seen bei Bederkesa (2218-301)</p> <p>Gemeindegrenzen</p> <p>Fließgewässer¹</p> <p>Erhaltungsgrad²</p> <p>A - sehr gut</p> <p>B - gut</p> <p>C - mittel bis schlecht</p>	<p>FFH-Lebensraumtypen²</p> <p>3150 - Natürliche eutrophe Seen</p> <p>3160 - Dystrophe Seen und Teiche</p> <p>4030 - Trockene europäische Heiden</p> <p>6430 - Feuchte Hochstaudenfluren</p> <p>7110 - Lebende Hochmoore</p> <p>7110 - Lebende Hochmoore, 7150 - Torfmoor-Schlenken mit Schnabelried-Gesellschaften</p> <p>7120 - Degradierete Hochmoore</p>	<p>7120 / 7140 - Degradierete Hochmoore / Übergangs- und Schwingrasenmoore</p> <p>7120 / 7150 - Degradierete Hochmoore / Torfmoor-Schlenken mit Schnabelried-Gesellschaften</p> <p>7120 / 91 D0 - Degradierete Hochmoore / Moorwälder</p> <p>7140 - Übergangs- und Schwingrasenmoore</p> <p>7140 / 91D0 - Übergangs- und Schwingrasenmoore / Moorwälder</p> <p>7140 / 3160 / 7150 - Übergangs- und Schwingrasenmoore / Dystrophe Seen und Teiche / Torfmoor-Schlenken mit Schnabelried-Gesellschaften</p> <p>7140 / 7150 - Übergangs- und Schwingrasenmoore / Torfmoor-Schlenken mit Schnabelried-Gesellschaften</p> <p>7150 - Torfmoor-Schlenken mit Schnabelried-Gesellschaften</p>	<p>7150 - Torfmoor-Schlenken mit Schnabelried-Gesellschaften, 7120 - Degradierete Hochmoore</p> <p>7150 - Torfmoor-Schlenken mit Schnabelried-Gesellschaften, 7140 - Übergangs- und Schwingrasenmoore</p> <p>9190 - Alte bodensaure Eichenwälder auf Sandböden mit Stieleiche</p> <p>91D0 - Moorwälder</p> <p>91D0 / 3160 - Moorwälder / Dystrophe Seen und Teiche</p> <p>91D0 / 7120 - Moorwälder / Degradierete Hochmoore</p> <p>91D0 / 7140 - Moorwälder / Übergangs- und Schwingrasenmoore</p>	<p>Fundpunkte Fauna</p> <p>signifikante Arten des Anhang II der FFH-RL</p> <p>Fischotter (<i>Lutra lutra</i>)</p> <p>Teichfledermaus (<i>Myotis dasycneme</i>)</p>	<p>Managementplan FFH-Gebiet 018 "Ahlen-Falkenberger Moor, Seen bei Bederkesa"</p> <p>Auftraggeber: Landkreis Cuxhaven</p> <p>Auftragnehmer: BIOS</p> <p>Gutachten für ökologische Bestandsaufnahmen, Bewertungen und Planung</p> <p>Karte 6d: FFH-Lebensraumtypen (LRT)</p> <p>Quelle: Auszug aus den Geobasisdaten der Niedersächsischen Vermessungs- und Katasterverwaltung (AP2.5)</p> <p>Maßstab: 1:5.000 Datum: 27.09.2022</p>
--	--	---	--	---	--