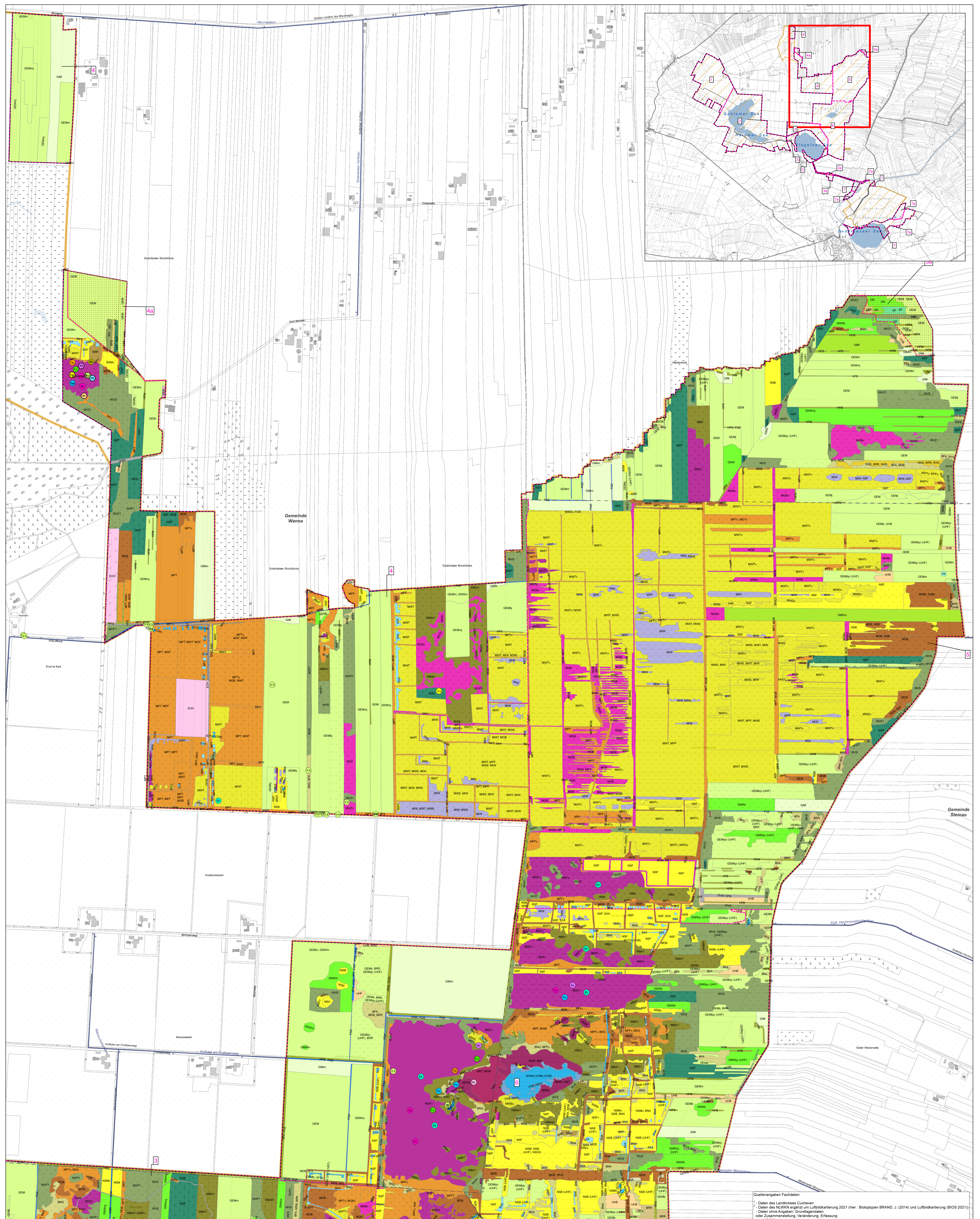


Quellenangaben Fachdaten:
 1. Daten des Landkreises Cuxhaven
 2. Daten des NLWKN ergänzt um Luftbildkartierung 2021 (hier: Biotypen BRAND, J. 2014) und Luftbildkartierung (BIOS 2021)
 3. Daten ohne Angaben: Grundregisterdaten
 4. Zusammenstellung, Veränderung, Erfassung durch BIOS

<p>Projektkarte (2.383 ha) - Teilgebiet mit Nummer - Gemeindegrenzen - FFH-Gebiet 18 Ahlen-Falkenberger Moor, Seen bei Bederkesa (2218-301) - Fließgewässer</p> <p>bedeutende Pflanzenarten (RL NDS 1 oder 2) - Standorte nicht dargestellt - Daten ohne Angaben: Grundregisterdaten - Zusammenstellung, Veränderung, Erfassung durch BIOS</p> <p>Biotypen 7</p> <ul style="list-style-type: none"> WLA - Bodenarmer Buchenwald einer Sandböden WOT - Eichenmischwald ammer, trockener Sandböden WOF - Eichenmischwald feuchter Sandböden WARS - Sonstiger Erlen-Buchwald nährstoffreicher Standorte WZK - Kiefernforst WZS - Sonstiger Nadelforst aus einjährlichen Arten WUL - Laubwald-Jungbestand WUN - Nadelwald-Jungbestand UVA - Wäldchen für basenreicher Standorte (Kahlehang u.a.) UWF - Wäldchen für feuchter bis nasser Standorte (Kahlehang u.a.) BN - Moor- und Sumpfgeläch BNM - Weiden-Sumpfgeläch nährstoffreicher Standorte BNG - Gabelgeläch der Sumpfe und Moore BF - Sonstiges Feuchtgeläch BFR - Feuchtgeläch nährstoffreicher Standorte BKA - Feuchtgeläch nährstoffreicher Standorte BWP - Rubus-Lianengestrüpp BRK - Gebüsch aus Später Traubenkirsche BRX - Sonstiges standortfremdes Gebüsch HFS - Strauchhecke HFB - Baumhecke HFX - Faldhecke mit standortfremden Gehölzen HN - Naturnahes Feldgehölz HX - Standortfremdes Feldgehölz HB - Einzelbaum/ Baumbestand HBE - Sonstiger Einzelbaum/ Baumgruppe HBA - Aaleibaumreihe HO - Streuobstbestand BNA - Weiden-Sumpfgeläch nährstoffreicher Standorte BNG - Gabelgeläch der Sumpfe und Moore BF - Sonstiges Feuchtgeläch BFR - Feuchtgeläch nährstoffreicher Standorte BKA - Feuchtgeläch nährstoffreicher Standorte BWP - Rubus-Lianengestrüpp BRK - Gebüsch aus Später Traubenkirsche SON - Sonstiges naturnahes Stillegräser NSD - Naturnahes Stillegräser SQT - Sonstiges naturnahes Stillegräser VDS - Verlandungsbecken nährstoffreicher Standorte mit Flatterbirne SEM - Naturnaher nährstoffreicher See/Weiler natürlicher Entstehung (eutroph) SEA - Naturnahes nährstoffreiches Abflussgewässer (eutroph) SEZ - Sonstiges naturnahes nährstoffreiches Stillegräser (eutroph) VERS - Schilfroht nährstoffreicher Stillegräser SKA - Naturnahes Stillegräser SKZ - Sonstiges naturnahes Stillegräser NSA - Basen- und nährstoffarmes Stillegräser NSF - Naturnahes Stillegräser NSG - Schilfroht nährstoffreicher Stillegräser NSB - Binsen- und Simentent nährstoffreicher Standorte NSS - Hochstaudenump nährstoffreicher Standorte NSR - Sonstiger nährstoffreicher Sumpf MR - Landröhricht NRG - Schilf-Landröhricht NRK - Rohrkolben-Landröhricht NRR - Vorkolben-Landröhricht MIW - Überstaud Hochmoor-Renaturierungsfläche mit lückiger Pioniervegetation MIP - Hochmoor-Renaturierungsfläche mit lückiger Pioniervegetation MST - Torfmoorrasen mit lückiger Pioniervegetation MDA - Adlerfarnbestand auf entwässertem Moor MDB - Gehölzjungwuchs auf entwässertem Moor MWT - Sonstiges Torfmoor-Moorkraut MWD - Wolgras-Degenerationsstadium entwässertem Moor MGF - Feuchteres Glockenheide-Hochmoor/Generationsstadium MGT - Trockeneres Glockenheide-Hochmoor/Generationsstadium MCB - Beeneheide-Hochmoor/Generationsstadium MPF - Feuchteres Pfeifgras-Moorkraut MPT - Trockeneres Pfeifgras-Moorkraut MIR - Hochmoor-Renaturierungsfläche mit lückiger Pioniervegetation MST - Torfmoorrasen mit lückiger Pioniervegetation MDA - Adlerfarnbestand auf entwässertem Moor MDB - Gehölzjungwuchs auf entwässertem Moor MWT - Sonstiges Torfmoor-Moorkraut MWD - Wolgras-Degenerationsstadium entwässertem Moor MGF - Feuchteres Glockenheide-Hochmoor/Generationsstadium MGT - Trockeneres Glockenheide-Hochmoor/Generationsstadium MCB - Beeneheide-Hochmoor/Generationsstadium MPF - Feuchteres Pfeifgras-Moorkraut MPT - Trockeneres Pfeifgras-Moorkraut MIR - Hochmoor-Renaturierungsfläche mit lückiger Pioniervegetation MST - Torfmoorrasen mit lückiger Pioniervegetation MDA - Adlerfarnbestand auf entwässertem Moor MDB - Gehölzjungwuchs auf entwässertem Moor MWT - Sonstiges Torfmoor-Moorkraut GIM - Intensivgrünland auf Moorböden LFB - Bach- und sonstige Uferlandnutzung UHF - Halbruderaler Gras- und Staudenflur UHM - Halbruderaler Gras- und Staudenflur mittlerer Standorte UHL - Artenarme Brennesselflur AZ - Sonstiger Acker EOH - Kulturheideberlantage GRA - Ackername Schernass BZE - Zergebüsch aus überwiegend einheimischen Gehölzarten PHO - Obst- und Gemüsegarten PHF - Freizeilgründung OVS - Straße OYW - Weg ODS - Verädertes Dorfgebiet OWS - Schöpfwerk/Siel OYH - Hütle <p>Sonstige bedeutsame Tierarten (RL NDS 1 oder 2) - Kreuzotter - Hochmoor-Panzerfalter (Biston equestris) - Buntblauer Grashüpfer (Omocestus rufipes) - Luftbildkartierung 2021</p>	<p>Managementplan FFH-Gebiet 018 "Ahlen-Falkenberger Moor, Seen bei Bederkesa"</p> <p>Auftraggeber: Landkreis Cuxhaven</p> <p>Auftragnehmer: Gutachten für ökologische Bestandsaufnahmen, Bewertungen und Planung</p> <p>Karte 5a: Biotypen</p> <p>Quelle: Auszug aus den Geobasisdaten der Niedersächsischen Vermessungs- und Katasterverwaltung (AP2.5)</p> <p>Maßstab: 1:5.000 Datum: 30.09.2022</p>
---	---



Managementplan FFH-Gebiet 018 "Ahlen-Falkenberger Moor, Seen bei Bederkesa"

Auftraggeber: **Landkreis Cuxhaven** Auftragnehmer: **BIOS**

Karte 5b: Biotypen

Quelle: Auszug aus den Geobasisdaten der Niedersächsischen Vermessungs- und Katasterverwaltung (AP2.5)

Legende:

- Projektgebiet (2.383 ha)**
- Tätigkeitsfeld** mit Nummer
- FFH-Gebiet 18 Ahlen-Falkenberger Moor, Seen bei Bederkesa (Z218-301)**
- Gemeindegrenzen**
- Fließgewässer**
- bedeutende Pflanzenarten (RL NDS 1 oder 2) [Standorte aus Gründen des Artenschutzes nicht dargestellt]**
- Langblättriger Sennheu**
- Schilmsiege (Carex lasiocarpa)**
- Torfmoos-Krautentkaut (Drosera rotundifolia)**
- Schönes Torfmoos (Sphagnum pulchrum)**
- Zartes Torfmoos (Sphagnum tenellum)**
- Biotypen**
 - WdF - Eichenmischwald feuchter Sandböden
 - WdRS - Sonstiger Eichen-Buchwald nährstoffreicher Standorte
 - Wd - Birken- und Kiefern-Buchwald nährstoffarmer Standorte des Tieflands
 - WdM - Birken-Buchwald mäßig nährstoffreicher Standorte des Tieflands
 - WdR - Birken-Buchwald nährstoffreicher Standorte
 - WdW - Weiden-Sumpfwald
 - WdU - Erlenwald entwässerter Standorte
 - WdV - Flechtmoos- und Kiefern-Moornwald
 - WdZ - Zweigbüsch-Birken- und Kiefern-Moornwald
 - WdN - Moor- und Sumpfbüsch nährstoffreicher Standorte
 - WdS - Sonstiger Birken- und Kiefern-Moornwald
 - WdP - Sonstiger Pflanzensukzessionswald
 - WdQ - Birken- und Zitterpappel-Pflanzensukzessionswald
 - WdR - Weiden-Pflanzensukzessionswald
 - WdL - Weiden-Pflanzensukzessionswald
 - WdK - Eichenmischwald feuchter Sandböden
 - WdN - Sonstiger Eichen-Buchwald nährstoffreicher Standorte
 - WdO - Weiden-Sumpfwald
 - WdP - Erlenwald entwässerter Standorte
 - WdQ - Flechtmoos- und Kiefern-Moornwald
 - WdR - Weiden-Sumpfbüsch nährstoffreicher Standorte
 - WdS - Sonstiger Birken- und Kiefern-Moornwald
 - WdM - Birken-Buchwald mäßig nährstoffreicher Standorte des Tieflands
 - WdR - Birken-Buchwald nährstoffreicher Standorte
 - WdW - Weiden-Sumpfwald
 - WdU - Erlenwald entwässerter Standorte
 - WdV - Flechtmoos- und Kiefern-Moornwald
 - WdZ - Zweigbüsch-Birken- und Kiefern-Moornwald
 - WdN - Moor- und Sumpfbüsch nährstoffreicher Standorte
 - WdS - Sonstiger Birken- und Kiefern-Moornwald
 - WdP - Sonstiger Pflanzensukzessionswald
 - WdQ - Birken- und Zitterpappel-Pflanzensukzessionswald
 - WdR - Weiden-Pflanzensukzessionswald
 - WdL - Weiden-Pflanzensukzessionswald
 - WdK - Eichenmischwald feuchter Sandböden
 - WdN - Sonstiger Eichen-Buchwald nährstoffreicher Standorte
 - WdO - Weiden-Sumpfwald
 - WdP - Erlenwald entwässerter Standorte
 - WdQ - Flechtmoos- und Kiefern-Moornwald
 - WdR - Weiden-Sumpfbüsch nährstoffreicher Standorte
 - WdS - Sonstiger Birken- und Kiefern-Moornwald
 - WdM - Birken-Buchwald mäßig nährstoffreicher Standorte des Tieflands
 - WdR - Birken-Buchwald nährstoffreicher Standorte
 - WdW - Weiden-Sumpfwald
 - WdU - Erlenwald entwässerter Standorte
 - WdV - Flechtmoos- und Kiefern-Moornwald
 - WdZ - Zweigbüsch-Birken- und Kiefern-Moornwald
 - WdN - Moor- und Sumpfbüsch nährstoffreicher Standorte
 - WdS - Sonstiger Birken- und Kiefern-Moornwald
 - WdP - Sonstiger Pflanzensukzessionswald
 - WdQ - Birken- und Zitterpappel-Pflanzensukzessionswald
 - WdR - Weiden-Pflanzensukzessionswald
 - WdL - Weiden-Pflanzensukzessionswald
 - WdK - Eichenmischwald feuchter Sandböden
 - WdN - Sonstiger Eichen-Buchwald nährstoffreicher Standorte
 - WdO - Weiden-Sumpfwald
 - WdP - Erlenwald entwässerter Standorte
 - WdQ - Flechtmoos- und Kiefern-Moornwald
 - WdR - Weiden-Sumpfbüsch nährstoffreicher Standorte
 - WdS - Sonstiger Birken- und Kiefern-Moornwald
 - WdM - Birken-Buchwald mäßig nährstoffreicher Standorte des Tieflands
 - WdR - Birken-Buchwald nährstoffreicher Standorte
 - WdW - Weiden-Sumpfwald
 - WdU - Erlenwald entwässerter Standorte
 - WdV - Flechtmoos- und Kiefern-Moornwald
 - WdZ - Zweigbüsch-Birken- und Kiefern-Moornwald
 - WdN - Moor- und Sumpfbüsch nährstoffreicher Standorte
 - WdS - Sonstiger Birken- und Kiefern-Moornwald
 - WdP - Sonstiger Pflanzensukzessionswald
 - WdQ - Birken- und Zitterpappel-Pflanzensukzessionswald
 - WdR - Weiden-Pflanzensukzessionswald
 - WdL - Weiden-Pflanzensukzessionswald
 - WdK - Eichenmischwald feuchter Sandböden
 - WdN - Sonstiger Eichen-Buchwald nährstoffreicher Standorte
 - WdO - Weiden-Sumpfwald
 - WdP - Erlenwald entwässerter Standorte
 - WdQ - Flechtmoos- und Kiefern-Moornwald
 - WdR - Weiden-Sumpfbüsch nährstoffreicher Standorte
 - WdS - Sonstiger Birken- und Kiefern-Moornwald
 - WdM - Birken-Buchwald mäßig nährstoffreicher Standorte des Tieflands
 - WdR - Birken-Buchwald nährstoffreicher Standorte
 - WdW - Weiden-Sumpfwald
 - WdU - Erlenwald entwässerter Standorte
 - WdV - Flechtmoos- und Kiefern-Moornwald
 - WdZ - Zweigbüsch-Birken- und Kiefern-Moornwald
 - WdN - Moor- und Sumpfbüsch nährstoffreicher Standorte
 - WdS - Sonstiger Birken- und Kiefern-Moornwald
 - WdP - Sonstiger Pflanzensukzessionswald
 - WdQ - Birken- und Zitterpappel-Pflanzensukzessionswald
 - WdR - Weiden-Pflanzensukzessionswald
 - WdL - Weiden-Pflanzensukzessionswald
 - WdK - Eichenmischwald feuchter Sandböden
 - WdN - Sonstiger Eichen-Buchwald nährstoffreicher Standorte
 - WdO - Weiden-Sumpfwald
 - WdP - Erlenwald entwässerter Standorte
 - WdQ - Flechtmoos- und Kiefern-Moornwald
 - WdR - Weiden-Sumpfbüsch nährstoffreicher Standorte
 - WdS - Sonstiger Birken- und Kiefern-Moornwald
 - WdM - Birken-Buchwald mäßig nährstoffreicher Standorte des Tieflands
 - WdR - Birken-Buchwald nährstoffreicher Standorte
 - WdW - Weiden-Sumpfwald
 - WdU - Erlenwald entwässerter Standorte
 - WdV - Flechtmoos- und Kiefern-Moornwald
 - WdZ - Zweigbüsch-Birken- und Kiefern-Moornwald
 - WdN - Moor- und Sumpfbüsch nährstoffreicher Standorte
 - WdS - Sonstiger Birken- und Kiefern-Moornwald
 - WdP - Sonstiger Pflanzensukzessionswald
 - WdQ - Birken- und Zitterpappel-Pflanzensukzessionswald
 - WdR - Weiden-Pflanzensukzessionswald
 - WdL - Weiden-Pflanzensukzessionswald
 - WdK - Eichenmischwald feuchter Sandböden
 - WdN - Sonstiger Eichen-Buchwald nährstoffreicher Standorte
 - WdO - Weiden-Sumpfwald
 - WdP - Erlenwald entwässerter Standorte
 - WdQ - Flechtmoos- und Kiefern-Moornwald
 - WdR - Weiden-Sumpfbüsch nährstoffreicher Standorte
 - WdS - Sonstiger Birken- und Kiefern-Moornwald
 - WdM - Birken-Buchwald mäßig nährstoffreicher Standorte des Tieflands
 - WdR - Birken-Buchwald nährstoffreicher Standorte
 - WdW - Weiden-Sumpfwald
 - WdU - Erlenwald entwässerter Standorte
 - WdV - Flechtmoos- und Kiefern-Moornwald
 - WdZ - Zweigbüsch-Birken- und Kiefern-Moornwald
 - WdN - Moor- und Sumpfbüsch nährstoffreicher Standorte
 - WdS - Sonstiger Birken- und Kiefern-Moornwald
 - WdP - Sonstiger Pflanzensukzessionswald
 - WdQ - Birken- und Zitterpappel-Pflanzensukzessionswald
 - WdR - Weiden-Pflanzensukzessionswald
 - WdL - Weiden-Pflanzensukzessionswald
 - WdK - Eichenmischwald feuchter Sandböden
 - WdN - Sonstiger Eichen-Buchwald nährstoffreicher Standorte
 - WdO - Weiden-Sumpfwald
 - WdP - Erlenwald entwässerter Standorte
 - WdQ - Flechtmoos- und Kiefern-Moornwald
 - WdR - Weiden-Sumpfbüsch nährstoffreicher Standorte
 - WdS - Sonstiger Birken- und Kiefern-Moornwald
 - WdM - Birken-Buchwald mäßig nährstoffreicher Standorte des Tieflands
 - WdR - Birken-Buchwald nährstoffreicher Standorte
 - WdW - Weiden-Sumpfwald
 - WdU - Erlenwald entwässerter Standorte
 - WdV - Flechtmoos- und Kiefern-Moornwald
 - WdZ - Zweigbüsch-Birken- und Kiefern-Moornwald
 - WdN - Moor- und Sumpfbüsch nährstoffreicher Standorte
 - WdS - Sonstiger Birken- und Kiefern-Moornwald
 - WdP - Sonstiger Pflanzensukzessionswald
 - WdQ - Birken- und Zitterpappel-Pflanzensukzessionswald
 - WdR - Weiden-Pflanzensukzessionswald
 - WdL - Weiden-Pflanzensukzessionswald
 - WdK - Eichenmischwald feuchter Sandböden
 - WdN - Sonstiger Eichen-Buchwald nährstoffreicher Standorte
 - WdO - Weiden-Sumpfwald
 - WdP - Erlenwald entwässerter Standorte
 - WdQ - Flechtmoos- und Kiefern-Moornwald
 - WdR - Weiden-Sumpfbüsch nährstoffreicher Standorte
 - WdS - Sonstiger Birken- und Kiefern-Moornwald
 - WdM - Birken-Buchwald mäßig nährstoffreicher Standorte des Tieflands
 - WdR - Birken-Buchwald nährstoffreicher Standorte
 - WdW - Weiden-Sumpfwald
 - WdU - Erlenwald entwässerter Standorte
 - WdV - Flechtmoos- und Kiefern-Moornwald
 - WdZ - Zweigbüsch-Birken- und Kiefern-Moornwald
 - WdN - Moor- und Sumpfbüsch nährstoffreicher Standorte
 - WdS - Sonstiger Birken- und Kiefern-Moornwald
 - WdP - Sonstiger Pflanzensukzessionswald
 - WdQ - Birken- und Zitterpappel-Pflanzensukzessionswald
 - WdR - Weiden-Pflanzensukzessionswald
 - WdL - Weiden-Pflanzensukzessionswald
 - WdK - Eichenmischwald feuchter Sandböden
 - WdN - Sonstiger Eichen-Buchwald nährstoffreicher Standorte
 - WdO - Weiden-Sumpfwald
 - WdP - Erlenwald entwässerter Standorte
 - WdQ - Flechtmoos- und Kiefern-Moornwald
 - WdR - Weiden-Sumpfbüsch nährstoffreicher Standorte
 - WdS - Sonstiger Birken- und Kiefern-Moornwald
 - WdM - Birken-Buchwald mäßig nährstoffreicher Standorte des Tieflands
 - WdR - Birken-Buchwald nährstoffreicher Standorte
 - WdW - Weiden-Sumpfwald
 - WdU - Erlenwald entwässerter Standorte
 - WdV - Flechtmoos- und Kiefern-Moornwald
 - WdZ - Zweigbüsch-Birken- und Kiefern-Moornwald
 - WdN - Moor- und Sumpfbüsch nährstoffreicher Standorte
 - WdS - Sonstiger Birken- und Kiefern-Moornwald
 - WdP - Sonstiger Pflanzensukzessionswald
 - WdQ - Birken- und Zitterpappel-Pflanzensukzessionswald
 - WdR - Weiden-Pflanzensukzessionswald
 - WdL - Weiden-Pflanzensukzessionswald
 - WdK - Eichenmischwald feuchter Sandböden
 - WdN - Sonstiger Eichen-Buchwald nährstoffreicher Standorte
 - WdO - Weiden-Sumpfwald
 - WdP - Erlenwald entwässerter Standorte
 - WdQ - Flechtmoos- und Kiefern-Moornwald
 - WdR - Weiden-Sumpfbüsch nährstoffreicher Standorte
 - WdS - Sonstiger Birken- und Kiefern-Moornwald

Quellenangaben Fachdaten:

- Daten des Landrates Cuxhaven
- Daten des NLWV ergänzt um Luftbildkartierung 2021 (hier: Biotypen BRAND, J. (2014) und Luftbildkartierung (BIOS 2021))
- Daten ohne Angaben: Grundkarten oder Zusammenstellung, Veränderung, Erfassung durch BIOS

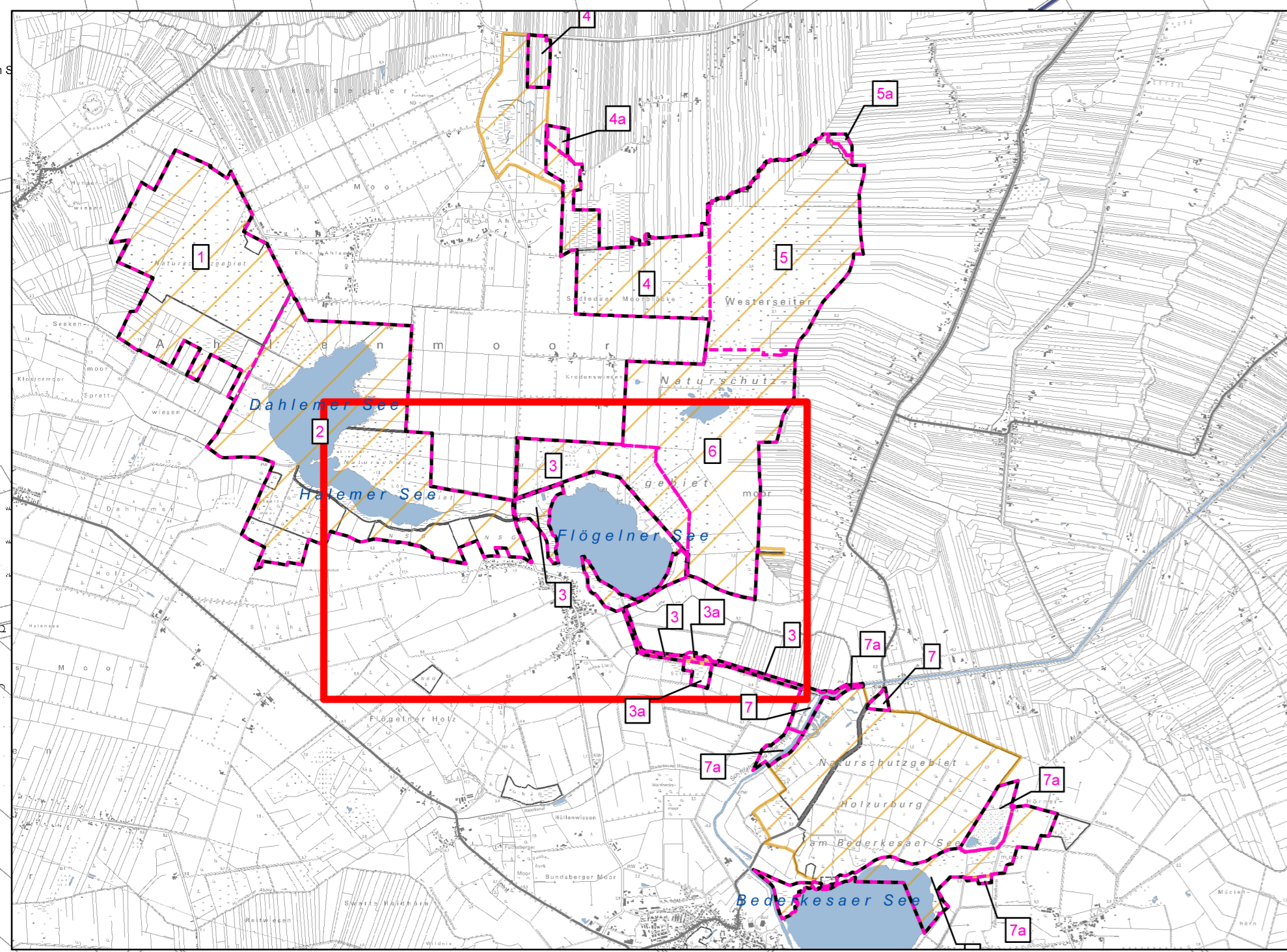
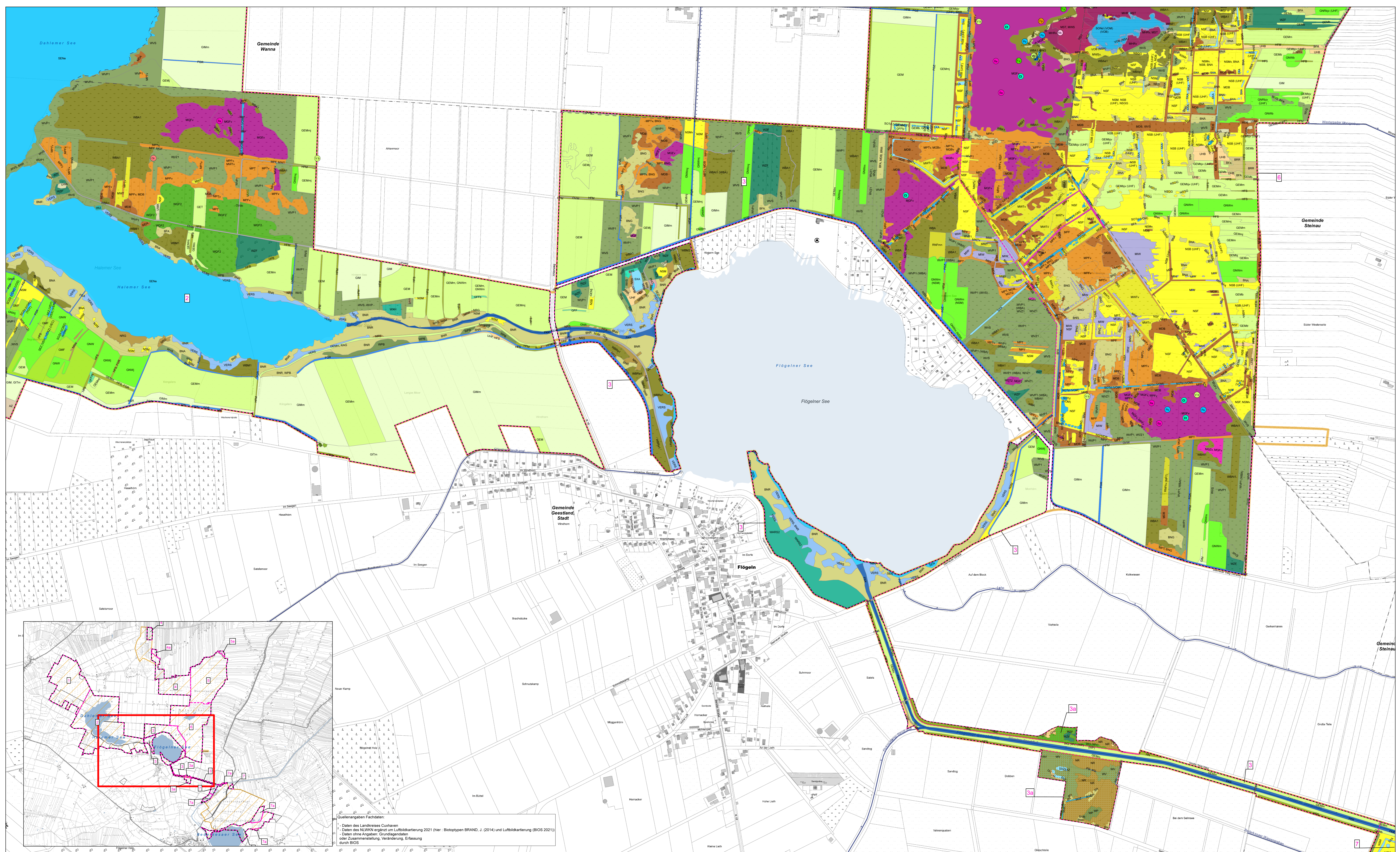
Luftbildkartierung 2021

- Hochmoor-Glanzflächfächer (Agrostis alpestris)
- Hochmoor-Mosaikflügel (Deschampsia cespitosa)
- Hochmoor-Pfeifflügel (Elymus aquatilis)
- Hochmoor-Blauland (Phlebotium optatum)
- Großes Wassergrüchlein (Cyperus filiformis)
- Großer Birken-Glanzflügel (Cyperus filiformis)
- Purpurgauer Heide-Tagespinner (Cyperus filiformis)
- Kügelglocke (Gastropacha quercifolia)
- Urtanne (Formica ulmariae)
- (Myrmica vernalis)
- Schwarze Moornäse (Formica picea)
- Hochmoor-Wollspinn (Pteropus dampfi)
- Glasspinner (Mimosa marginata)
- Siedfließ-Spinn (Phaenocarpa praticola)
- Dunkler Krimspringer (Neon valentini)

Sonstige bemerkenswerte Tierarten (RL NDS 1 oder 2)

- Kreuzotter (Viper berus)

Maßstab: 1:5.000 Datum: 30.09.2022



Quellenangaben Fachdaten
 - Daten des Landesress. Cuxhaven
 - Daten des NLWKN ergänzt um Luftbildkartierung 2021 (Bio: Biotypen BRAND, J. (2014) und Luftbildkartierung (BIOS 2021))
 - Daten ohne Angaben: Grundflächen
 oder Zusammenstellung, Veränderung, Erfassung
 durch BIOS

Biotypen 1	Biotypen 2	Biotypen 3	Biotypen 4	Biotypen 5	Biotypen 6	Biotypen 7	Biotypen 8	Biotypen 9	Biotypen 10	Biotypen 11	Biotypen 12	Biotypen 13	Biotypen 14	Biotypen 15	Biotypen 16	Biotypen 17	Biotypen 18	Biotypen 19	Biotypen 20	Biotypen 21	Biotypen 22	Biotypen 23	Biotypen 24	Biotypen 25	Biotypen 26	Biotypen 27	Biotypen 28	Biotypen 29	Biotypen 30	Biotypen 31	Biotypen 32	Biotypen 33	Biotypen 34	Biotypen 35	Biotypen 36	Biotypen 37	Biotypen 38	Biotypen 39	Biotypen 40	Biotypen 41	Biotypen 42	Biotypen 43	Biotypen 44	Biotypen 45	Biotypen 46	Biotypen 47	Biotypen 48	Biotypen 49	Biotypen 50
VLA - Bodensaure Buchenwald armer Sandböden	WV - Birken- und Kiefernwald entwässertes Moore	WZ - Erlenwald entwässertes Standorte	WZF - Fichtenforst	BNG - Gabelgebüsch der Simple und Moore	HN - Naturnahes Feldgehölz	SKA - Naturföhmes Abbaugewässer	NR - Landröhricht	MCF - Feuchteres Glockenheide-Hochmoorgenerationsstadium	GNR - Nährstoffreiche Nasswiese	UHB - Artarme Brennesselfurche	Sonstige bedeutsame Tierarten (RL NDS 1 oder 2)																																						

Managementplan FFH-Gebiet 018 "Ahlen-Falkenberger Moor, Seen bei Bederkesa"

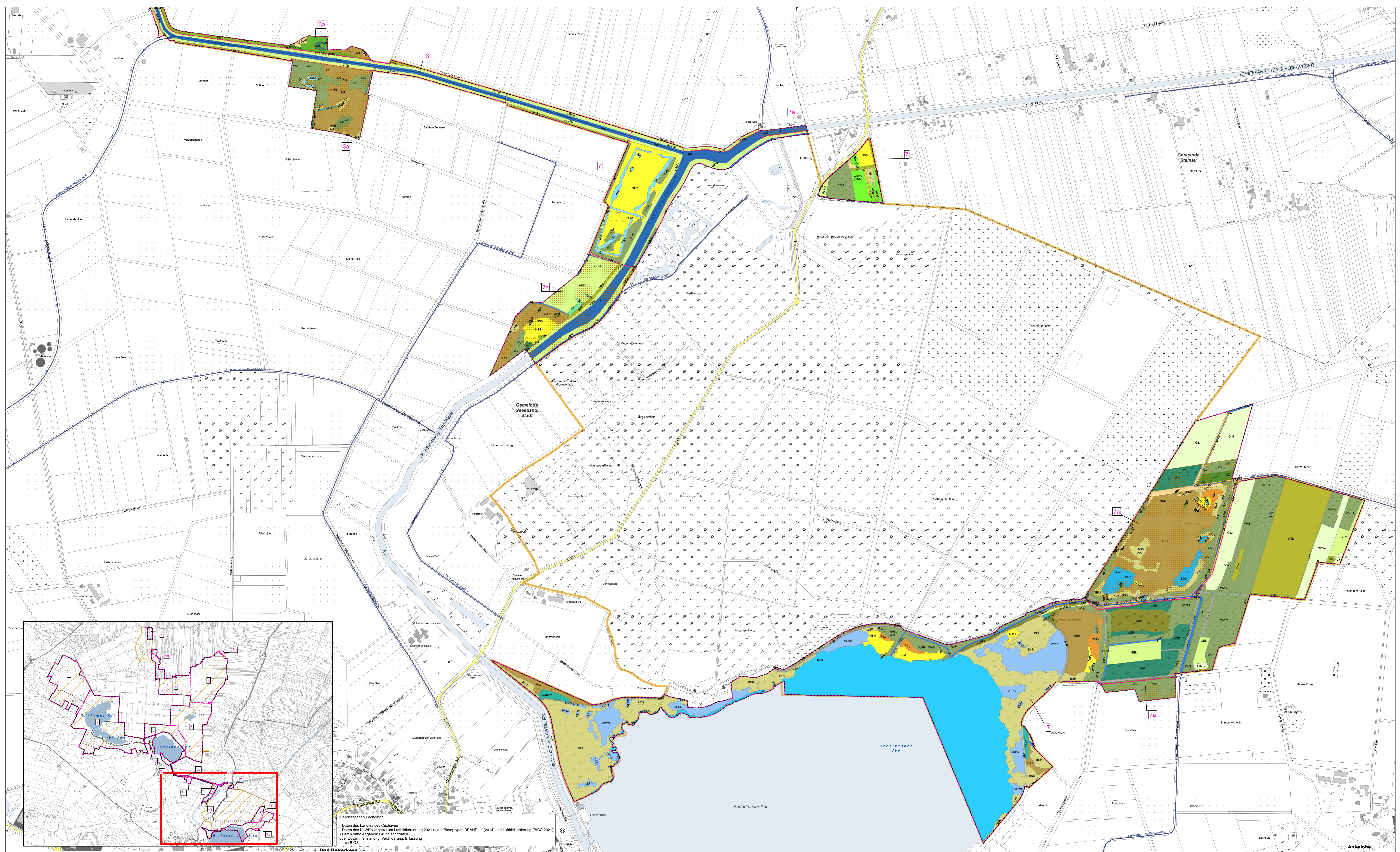
Auftraggeber: Landkreis Cuxhaven

Auftragnehmer: Gutachten für ökologische Bestandsaufnahmen, Bewertungen und Planung

Karte 5c: Biotypen

Quelle: Auszug aus den Geobasisdaten der Niedersächsischen Vermessungs- und Katasterverwaltung (AP2.5)

Maßstab: 1:5.000 Datum: 30.09.2022



Quellenangaben Fachdaten
 - Daten des Landesress Cuxhaven
 - Daten des NLWKN ergänzt um Luftbildkartierung 2021 (hier: Biotypen BRAND, J. (2014) und Luftbildkartierung (BIOS 2021))
 - Daten eine Angaben Grunddaten oder Zusammenstellung, Veränderung, Erfassung durch BIOS

<p>Projektgebiet (2.383 ha) Teilgebiet mit Nummer FFH-Gebiet 18 Ahlen-Falkenberger Moor, Seen bei Bederkesa (2218-301) Gemeindegrenzen Fließgewässer</p>	<p>Biotypen</p> <ul style="list-style-type: none"> WA.A - Bodensaure Buchenwald armer Sandböden WA.C - Eichenmischwald armer, trockener Sandböden WA.F - Eichenmischwald feuchter Sandböden WA.RS - Sonstiger Erlen-Bruchwald nährstoffreicher Standorte WA.BA - Birken- und Kiefern-Bruchwald nährstoffreicher Standorte des Tieflands WA.M - Birken-Bruchwald mäßig nährstoffreicher Standorte des Tieflands WA.BR - Birken-Bruchwald nährstoffreicher Standorte WA.NW - Weiden-Sumpfwald WU - Erlenwald entwässertes Moore WV - Birken- und Kiefernwald entwässertes Moore WZ - Fichtenforst WZK - Kiefernforst WZS - Sonstiger Nadelforst aus eingeführten Arten WA.J - Laubwald-Jungbestand WA.R - Röhren-Lanengeströpp UN.A - Waldlichtungstüpf basenreicher Standorte (Kahlschlag u.a.) UWF - Waldlichtungstüpf feuchter bis nasser Standorte (Kahlschlag u.a.) BN - Moor- und Sumpfbereich BNR - Weiden-Sumpfbereich nährstoffreicher Standorte BN.A - Weiden-Sumpfbereich nährstoffreicher Standorte WU - Erlenwald entwässertes Moore WV - Birken- und Kiefernwald entwässertes Moore WZ - Fichtenforst WZK - Kiefernforst WZS - Sonstiger Nadelforst aus eingeführten Arten WA.J - Laubwald-Jungbestand WA.R - Röhren-Lanengeströpp UN.A - Waldlichtungstüpf basenreicher Standorte (Kahlschlag u.a.) UWF - Waldlichtungstüpf feuchter bis nasser Standorte (Kahlschlag u.a.) BN - Moor- und Sumpfbereich BNR - Weiden-Sumpfbereich nährstoffreicher Standorte BN.A - Weiden-Sumpfbereich nährstoffreicher Standorte HNS - Naturnahes Feldgehölz SKZ - Sonstiges naturnahes Stillegewässer HB - Einzelbaum/Baumbestand HEB - Einzelbaum/Baumgruppe HBA - Auenbaumreihe HO - Strauchbestand FO - Graben FGA - Kalk- und nährstoff-mer Graben FGS - Kalk- und nährstoffreicher Graben FGZ - Sonstiger vegetationsarmer Graben FKK - Kleiner Kanal SO - Naturnahes nährstoffreiches Stillegewässer HN - Naturnahes Feldgehölz SKZ - Sonstiges naturnahes Stillegewässer HB - Einzelbaum/Baumbestand HEB - Einzelbaum/Baumgruppe HBA - Auenbaumreihe HO - Strauchbestand FO - Graben FGA - Kalk- und nährstoff-mer Graben FGS - Kalk- und nährstoffreicher Graben FGZ - Sonstiger vegetationsarmer Graben FKK - Kleiner Kanal SO - Naturnahes nährstoffreiches Stillegewässer SON - Sonstiges naturnahes nährstoffreiches Stillegewässer SOT - Naturnahes nährstoffreiches Torfliche-Gebiet SOZ - Sonstiges naturnahes nährstoffreiches Stillegewässer mit Pflanzweise VOB - Veränderungsbereich nährstoffreicher Stillegewässer mit Pflanzweise SEN - Naturnaher nährstoffreicher See/Weher natürlicher Entstehung (lediglich) SEA - Naturnahes nährstoffreiches Abflussgewässer (exotisch) SEZ - Sonstiges naturnahes nährstoffreiches Stillegewässer (exotisch) VERS - Schilfröhricht nährstoffreicher Stillegewässer NR - Landröhricht NR - Schilf-Landröhricht NRG - Rohrglanzgras-Landröhricht NRW - Wasserschwaden-Landröhricht NRH - Röhricht/Landröhricht NRK - Vollständig naturnahes ortsnahes Hochmoor des Tieflands NRG - Regeneriertes Torfliche-Gebiet des Tieflands mit naturnaher Hochmoorvegetation FGR - Nahrung nährstoffreiches Moorstandort MW - Uferstauete Hochmoor-Restruktur MM - Sonstiges Torfmoor-Wolgras-Moorstandort MWD - Wolgras-Degenerationsstadium entwässertes Moore NR - Landröhricht NR - Schilf-Landröhricht NRG - Rohrglanzgras-Landröhricht NRW - Wasserschwaden-Landröhricht NRH - Röhricht/Landröhricht NRK - Vollständig naturnahes ortsnahes Hochmoor des Tieflands NRG - Regeneriertes Torfliche-Gebiet des Tieflands mit naturnaher Hochmoorvegetation FGR - Nahrung nährstoffreiches Moorstandort MW - Uferstauete Hochmoor-Restruktur MM - Sonstiges Torfmoor-Wolgras-Moorstandort MWD - Wolgras-Degenerationsstadium entwässertes Moore MGF - Feuchteres Glockenheide-Hochmoordegensationsstadium MGT - Trockeneres Glockenheide-Hochmoordegensationsstadium MGB - Besenheide-Hochmoordegensationsstadium MZG - Sonstiges Zwergstrauch-Hochmoordegensationsstadium MP - Pflanzgras-Moorstandort MPT - Trockeneres Pflanzgras-Moorstandort MW - Uferstauete Hochmoor-Restruktur MM - Sonstiges Torfmoor-Wolgras-Moorstandort MWD - Wolgras-Degenerationsstadium entwässertes Moore GNR - Nährstoffreiche Nasswiese GF - Sonstiges artreiches Feucht- und Nassgrünland GF - Sonstiger Flußrasen GEI - Artenarmes Extensivgrünland trockener Mineralböden GEM - Artenarmes Extensivgrünland GIT - Intensivgrünland trockenerer Mineralböden GIM - Intensivgrünland auf Moorböden UFB - Bach- und sonstige Uferstaudenflur UHF - Halbruderale Gras- und Staudenflur UHF - Halbruderale Gras- und Staudenflur feuchter Standorte UHM - Halbruderale Gras- und Staudenflur mittlerer Standorte LHB - Artenarme Brennnesselflur AZ - Sonstiger Acker EDH - Kulturheidebeerpflanzung GRA - Artenreicher Scherrasen BZE - Ziergebüsch aus überwiegend einheimischen Gehölzarten PHD - Obst- und Gemüsegarten PHF - Freizeigrundstück OVS - Straße OVV - Weg ODS - Vegetiertes Dorfgebiet OVN - Schöpfwerk/Siel OYN - Hütte Luftbildkartierung 2021 	<p>Managementplan FFH-Gebiet 018 "Ahlen-Falkenberger Moor, Seen bei Bederkesa" Auftraggeber: Landkreis Cuxhaven Auftragnehmer: BIOS Gutachten für ökologische Bestandsaufnahmen, Bewertungen und Planung Karte 5d: Biotypen Quelle: Auszug aus den Geobasisdaten der Niedersächsischen Vermessungs- und Katasterverwaltung (AP2.5) Maßstab: 1:5.000 Datum: 30.09.2022</p>
--	---	--