

Quellenangaben Fachdaten:
 1 - Daten des Landkreises Cuxhaven
 - Daten ohne Angaben: Grundlagendaten oder Zusammenstellung, Veränderung, Erfassung durch BIOS

Übersicht Planungsraum

- Projektgebiet (2.383 ha)
- Teilgebiet mit Nummer
- Schutzgebiete**
- FFH-Gebiet 18 Ahlen-Falkenberger Moor, Seen bei Bederkesa (2218-301)
- Naturschutzgebiet
- Naturschutzgebiet "Am Flögelner See"
- Landschaftsschutzgebiet

- Gemeindegrenzen
- Straße
- Schiffahrtsweg Elbe-Weser¹
- Fließgewässer¹
- Stillgewässer¹

Teilgebiet-Nummer	Teilgebiet-Name
1	Neuenwalder Wiedervermessungsflächen
2	Dahlemer-Halemer See
3	Flögelner See
3a	Randflächen am Flögelner Seeabfluss
4	Süderledaer Moor
4a	Randfläche am Süderledaer Moor
5	Westerseiter Moor
5a	Randfläche am Westerseiter Moor
6	Fünf Seen
7	Bederkesaer See
7a	Randflächen Bederkesaer See

Managementplan FFH-Gebiet 018 "Ahlen-Falkenberger Moor, Seen bei Bederkesa"

Auftraggeber:



Landkreis Cuxhaven

Auftragnehmer:

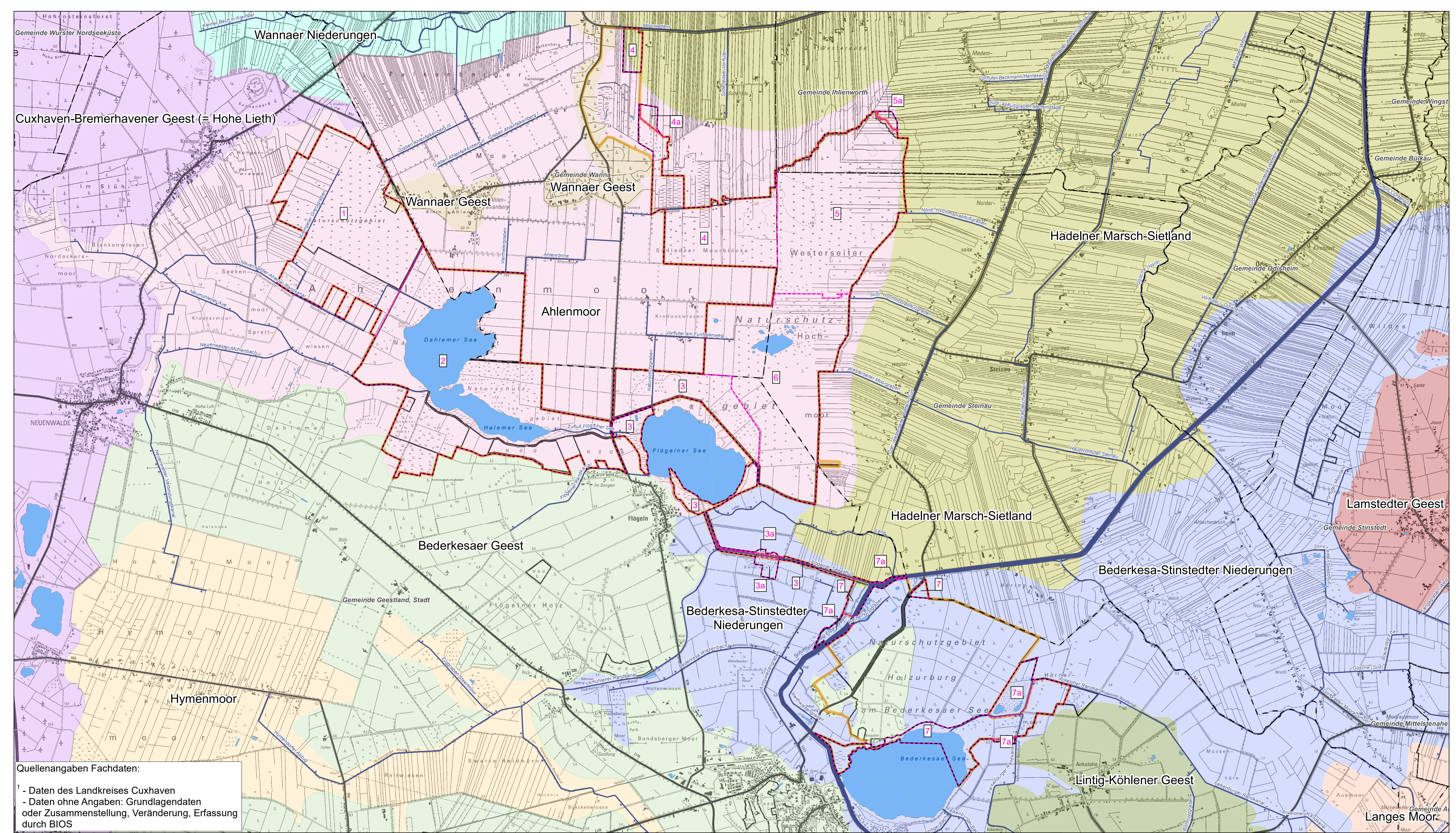


Gutachten für ökologische Bestandsaufnahmen, Bewertungen und Planung

Karte 1: Übersicht Planungsraum Schutzgebiete

Quelle: Auszug aus den Geobasisdaten der Niedersächsischen Vermessungs- und Katasterverwaltung (DTK25)

0
1000
2000
3000
Meter
Maßstab: 1:40.000
Datum: 28.09.2022



Quellenangaben Fachdaten:
 1 - Daten des Landkreises Cuxhaven
 - Daten ohne Angaben: Grundlagendaten
 oder Zusammenstellung, Veränderung, Erfassung
 durch BIOS

Übersicht Planungsraum

- Projektgebiet (2.383 ha)
- Teilgebiet mit Nummer
- Gemeindegrenzen
- FFH-Gebiet 18 Ahlen-Falkenberger Moor, Seen bei Bederkesa (2218-301)
- Schiffahrtsweg Elbe-Weser ¹
- Stillgewässer ¹
- Fließgewässer

Naturräumliche Untereinheiten ¹

- Stader Geest**
- Ahlenmoor
 - Bederkesa-Stinstedter Niederungen
 - Bederkesaer Geest
 - Cuxhaven-Bremerhavener Geest (= Hohe Lieth)
 - Hymenmoor

- Lamstedter Geest
- Langes Moor
- Lintig-Köhlener Geest
- Wannaer Geest
- Wannaer Niederungen
- Watten und Marschen**
- Hadelner Marsch-Sietland

Teilgebiet-Nummer	Teilgebiet-Name
1	Neuenwalder Wiedervermässungsflächen
2	Dahlemer-Halemer See
3	Flögeler See
3a	Randflächen am Flögeler Seeabfluss
4	Süderledaer Moor
4a	Randfläche am Süderledaer Moor
5	Westerseiter Moor
5a	Randfläche am Westerseiter Moor
6	Fünf Seen
7	Bederkesaer See
7a	Randflächen Bederkesaer See

Managementplan FFH-Gebiet 018 "Ahlen-Falkenberger Moor, Seen bei Bederkesa"

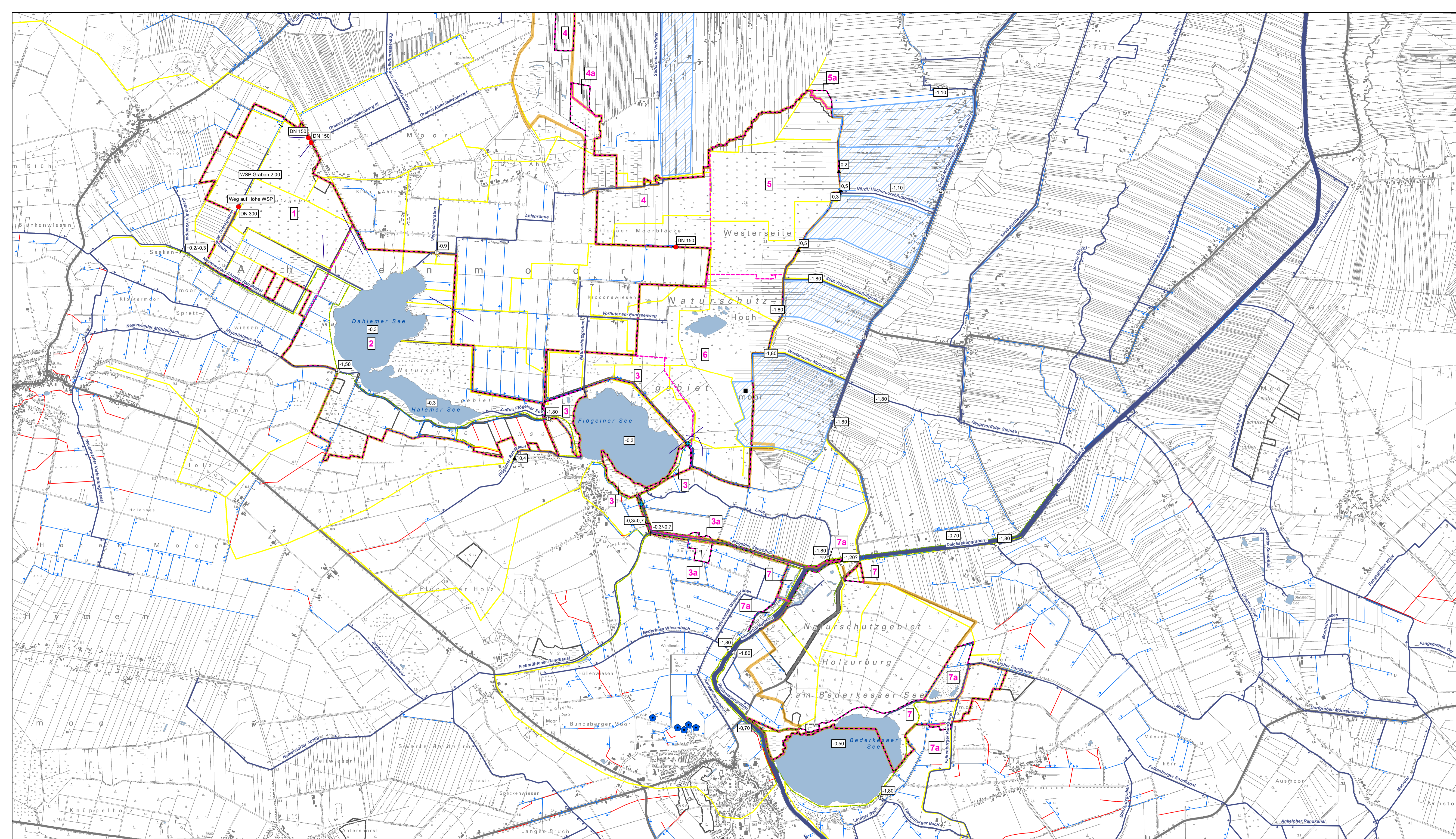
Auftraggeber: Landkreis Cuxhaven

Auftragnehmer: BIOS Gutachten für ökologische Bestandsaufnahmen, Bewertungen und Planung

Karte 2: Übersicht Planungsraum und naturräumliche Einheiten

Quelle: Auszug aus den Geobasisdaten der Niedersächsischen Vermessungs- und Katasterverwaltung (DTK25)

Maßstab: Datum: 1:25.000 19.09.2022



Hydrologie

- Projektgebiet (2.383 ha)
- Teilgebiet mit Nummer
- FFH-Gebiet 18 Ahlen-Falkenberger Moor, Seen bei Bederkesa (2218-301)
- Drainagepolder
- Gewässer 1. Ordnung ¹
- Gewässer 2. Ordnung ¹
- Wichtige Gewässer 3. Ordnung ¹
- Rohrleitung
- Entwässerungsrichtung
- Deich
- Wasserscheiden der Entwässerungsgebiete
- Wasserstandshöhe in NHN
- ▲ Absturz
- Drainageschacht
- + Düker
- Pumpwerk
- Schutz
- Einlauf in Rohrkrümmer (mit Nennweite in mm)
- ⬇ Grundwasserförderbrunnen ¹

Quellenangaben Fachdaten:
¹ - Daten des Landkreises Cuxhaven
 - Daten ohne Angaben: Grundlagendaten oder Zusammenstellung, Veränderung, Erfassung durch BIOS

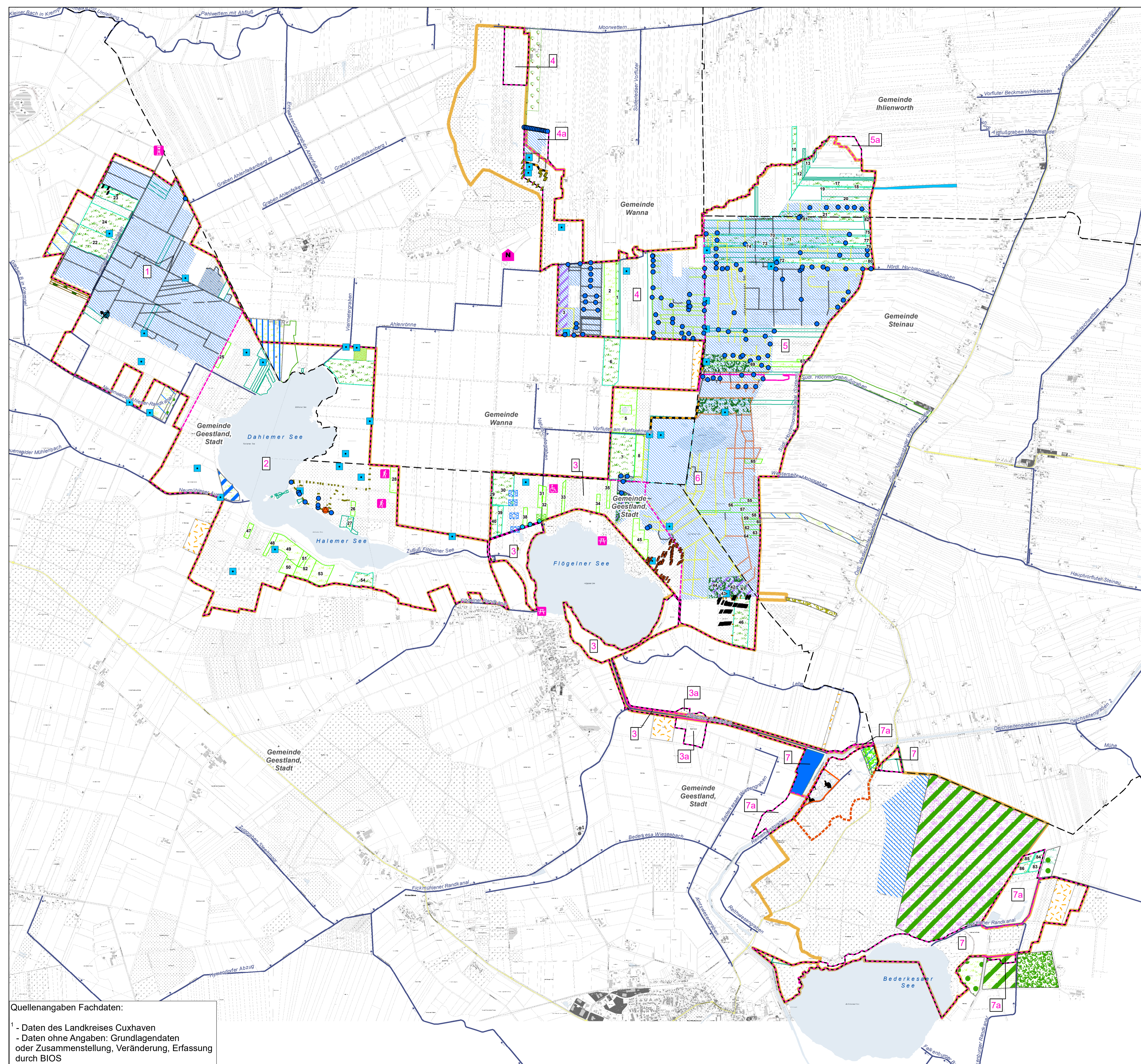
Managementplan FFH-Gebiet 018 "Ahlen-Falkenberger Moor, Seen bei Bederkesa"

Auftraggeber: Landkreis Cuxhaven	Auftragnehmer: Gutachten für ökologische Bestandsaufnahmen, Bewertungen und Planung
-------------------------------------	--

Karte 3: Hydrologie

Quelle: Auszug aus den Geobasisdaten der Niedersächsischen Vermessungs- und Katasterverwaltung (DTK25)

		Maßstab: 1:25.000	Datum: 30.09.2022
--	--	----------------------	----------------------



- Projektgebiet (2.383 ha)
- Teilgebiet mit Nummer
- Gemeindegrenzen
- FFH-Gebiet 18 Ahlen-Falkenberger Moor. Seen bei Bederkesa (2218-301)
- Fließgewässer ¹
- Maßnahme (Jahr der Durchführung)**
- Rückdeichung Wehdenbruch (ab 2001)
- Wiedervernässungsfläche
- Herstellung von Grabenaufweitungen zur Bodenentnahme (2015)
- Anlage eines altarmähnlichen Gewässers (2000)
- Anlage und Erweiterung eines Ruheraumes für den Fischotter (ab 1981/1985)
- Beseitigung des Gehölzaufwuchses (2017-2020)
- Mahdgutübertragung (2020)
- Anlage von Verwallungen (2020)
- Anlage von Verwallungen (2015); Einbau des Bodenmaterials in vorhandene Verwallung (2015)
- Anlage einer Horizontalsperre (2022)
- Verwallung
- Verwallung (Torfabbau Eichler)
- Verwallung (2019/2020)
- Verwallung (1999-2005)
- Verwallung (1992-1999)
- Ableitung entfällt (2018)
- Errichtung von Grabenstauen (2015)
- Errichtung von Grabenstauen (2020)
- Errichtung von Grabenstauen (2021/22)
- Herstellung eines Grabenverschlusses gegen Rückstau (2018)
- Dichtsetzen des Rohres (2018)
- Herstellung eines Rohrdurchlasses (2018); Herstellung eines Rohrdurchlasses (2018)
- Bodenentnahme (2018)
- Herstellung einer Staustufe mit regelbarem Rohrdurchlass (2018)
- Herstellung eines Absetz- bzw. Sedimentationsbeckens (2018)
- Rohrdurchlass
- Torfmoosmesspegel
- Geplanter Messpegel für Moorwasserstand
- Kompensationsziel (auch direkt ans PG angrenzender Flächen)**
- Anpflanzungen
- Anpflanzungen, extensive Nasswiese
- Beetgraben
- Birken-Moorwald/Birken-Bruchwald
- Birkenwald entwässerter Moore, Wiedervernässung
- Eingrünung
- Eingrünung, extensive Wiese mit Beetgraben
- Eingrünung, extensives Grünland mit Senke, Entwicklung eines Glockenheide-Moordegenerationsstadiums (Feuchtheide), Entwicklung eines Hainsimsen-Buchenwaldes
- Eingrünung, extensives Grünland, Waldbau, Laubwald
- Eingrünung, extensives Grünland, teilweise mit Anstau
- Extensivierung von Grünland, Erstaufforstung Laubwald, Wallhecke, extensive Mähwiese
- Gehölzreihen, Sukzessionsflächen, Extensives Grünland, Feuchtbiopte
- Sukzession, extensives Grünland, Erlen-Birkenbruchwald
- Verhandlungsbereich (durch Nutzungsaufgabe), Artenarmes Extensivgrünland
- Waldaufforstung; Extensivierung von Grünland, Erstaufforstung Laubwald
- Wallhecke, Anpflanzungen, extensive Wiese, Grabeneinstau
- Wiedervernässung, naturnahe Bruchwälder
- Nutzung (Nr. siehe Tabelle im Anhang)**
- Pflegevereinbarung
- Mähwiese/Mähweide/Weide
- Pflege
- LNF-Fläche mit Nutzungsvereinbarung
- LNF-Fläche ohne Nutzung
- Geplante Maßnahme "Neue Wege des Natur-Erlebens" im Ahlenmoor (Zeitpunkt)**
- Erweiterung/Modernisierung des Moorrundwegs Halemer See (2021/22)
- Schaffung eines Zugangs zum Flögelner See (2021/22)
- Umbau des Moorerlebnispfads zur Barrierefreiheit (2021/22)
- Aussichtsturm Wanna (barrierefrei) (2021/22)
- Stiftungshaus im Ahlenmoor (12/2022)

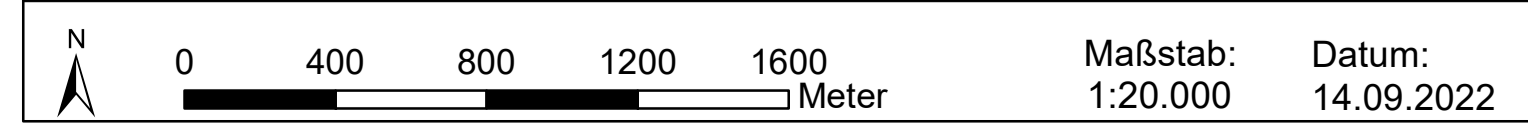
Managementplan FFH-Gebiet 018 "Ahlen-Falkenberger Moor, Seen bei Bederkesa"

Auftraggeber:
 Landkreis Cuxhaven

Auftragnehmer:
 Gutachten für ökologische Bestandsaufnahmen, Bewertungen und Planung

Karte 4: Durchgeführte Maßnahmen

Quelle: Auszug aus den Geobasisdaten der Niedersächsischen Vermessungs- und Katasterverwaltung (AP 2.5)



Quellenangaben Fachdaten:
¹ - Daten des Landkreises Cuxhaven
- Daten ohne Angaben: Grundlagendaten oder Zusammenstellung, Veränderung, Erfassung durch BIOS