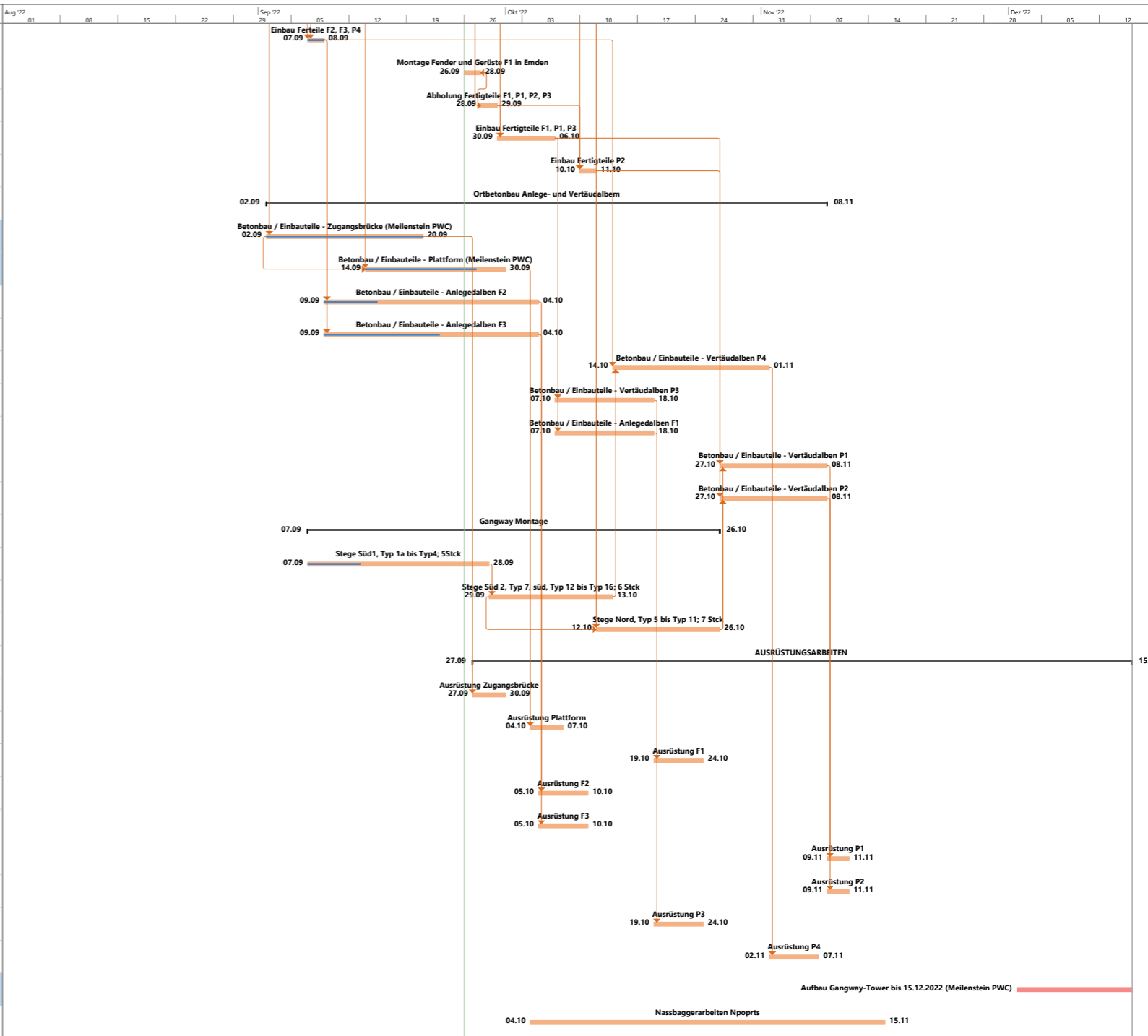


Nr.	Vorgang	Vorgangname	Dauer	Anfang	Ende	Vorgänger	Nachfolger	Ressourcennamen	Bemerkung
45	Einbau	Fertigteile F2, F3, P4	2 Tage	Mit 07.09.22	Don 08.09.22	41,44	53;54;55	Schwimmkran Enak	Die Dauer 1 Tag weniger geworden, Verzug Abholung FT konnte beim Einbauen nachgeholt werden. Abgeschlossen
46	Montage	Fender und Gerüste F1 in Emden	2 Tage	Mon 26.09.22	Mit 28.09.22	47AE			
47	Abholung	Fertigteile F1, P1, P2, P3	2 Tage	Mit 28.09.22	Don 29.09.22	25EA-3 Tage	46AE;49;48	Schwimmkran Enak	
48	Einbau	Fertigteile F1, P1, P3	4 Tage	Fre 30.09.22	Don 06.10.22	23;47	57;58;56	Schwimmkran Enak	
49	Einbau	Fertigteile P2	2 Tage	Mon 10.10.22	Die 11.10.22	47;37	59	Schwimmkran Enak	
50	Ortbetonbau	Anlege- und Vertäudalben	49 Tage	Fre 02.09.22	Die 08.11.22				Samstagsarbeit erforderlich
51	Betonbau / Einbauteile	Zugangsbrücke (Meilenstein PWC)	16 Tage	Fre 02.09.22	Die 20.09.22	41	52AA+10 Tage;65		beschleunigt, Abgeschlossen
52	Betonbau / Einbauteile	Plattform (Meilenstein PWC)	15 Tage	Mit 14.09.22	Fre 30.09.22	41;51AA+10 Tage	66		beschleunigt
53	Betonbau / Einbauteile	Anlegedalben F2	21 Tage	Fre 09.09.22	Die 04.10.22	45	68		Vorgang verlängert sich wegen Vorgang 2,4
54	Betonbau / Einbauteile	Anlegedalben F3	21 Tage	Fre 09.09.22	Die 04.10.22	45	69		Vorgang verlängert sich wegen Vorgang 2,4
55	Betonbau / Einbauteile	Vertäudalben P4	15 Tage	Fre 14.10.22	Die 01.11.22	45;62	73		
56	Betonbau / Einbauteile	Vertäudalben P3	10 Tage	Fre 07.10.22	Die 18.10.22	48	72		
57	Betonbau / Einbauteile	Anlegedalben F1	10 Tage	Fre 07.10.22	Die 18.10.22	48	67		
58	Betonbau / Einbauteile	Vertäudalben P1	10 Tage	Don 27.10.22	Die 08.11.22	48;63	70		
59	Betonbau / Einbauteile	Vertäudalben P2	10 Tage	Don 27.10.22	Die 08.11.22	49;63	71		
60	Gangway	Montage	36 Tage	Mit 07.09.22	Mit 26.10.22				
61	Stege	Süd1, Typ 1a bis Typ4; 5Stck	19 Tage	Mit 07.09.22	Mit 28.09.22	19AA+4 Tage	62		Samstagsarbeit erforderlich, Wetterunterbrechung (siehe Vorgang 2) dadurch 4 Tage mehr
62	Stege	Süd 2, Typ 7, süd, Typ 12 bis Typ 16; 6 Stck	12 Tage	Don 29.09.22	Don 13.10.22	61	63AA+10 Tage;55		Abruf 2. Kolonne ab KW 39 erforderlich. Wird derzeit geprüft
63	Stege	Nord, Typ 5 bis Typ 11; 7 Stck	13 Tage	Mit 12.10.22	Mit 26.10.22	62AA+10 Tage;21	58;59		Abruf 2. Kolonne ab KW 39 erforderlich. Wird derzeit geprüft
64	AUSRÜSTUNGSARBEITEN		58 Tage	Die 27.09.22	Don 15.12.22				Samstagsarbeit erforderlich
65	Ausrüstung	Zugangsbrücke	4 Tage	Die 27.09.22	Fre 30.09.22	51			
66	Ausrüstung	Plattform	4 Tage	Die 04.10.22	Fre 07.10.22	52			
67	Ausrüstung	F1	4 Tage	Mit 19.10.22	Mon 24.10.22	57			
68	Ausrüstung	F2	4 Tage	Mit 05.10.22	Mon 10.10.22	53			
69	Ausrüstung	F3	4 Tage	Mit 05.10.22	Mon 10.10.22	54			
70	Ausrüstung	P1	4 Tage	Mit 09.11.22	Fre 11.11.22	58			
71	Ausrüstung	P2	4 Tage	Mit 09.11.22	Fre 11.11.22	59			
72	Ausrüstung	P3	4 Tage	Mit 19.10.22	Mon 24.10.22	56			
73	Ausrüstung	P4	4 Tage	Mit 02.11.22	Mon 07.11.22	55			
74	Aufbau	Gangway-Tower bis 15.12.2022 (Meilenstein PWC)	10 Tage	Fre 02.12.22	Don 15.12.22				
75	Nassbaggerarbeiten	Npoorts	32 Tage	Die 04.10.22	Die 15.11.22				



12 19 26 Jan '23 02 09 16 23 Feb '23 30 06 13 20 27 Mar '23 06 13 20 27 Apr '23 03 10 17 24 01 08 15 22 29 Jun '23 05 12 19 26 Jul '23 03 10 17 24 31 Aug '23 07 14 21 28 Sep

15.12