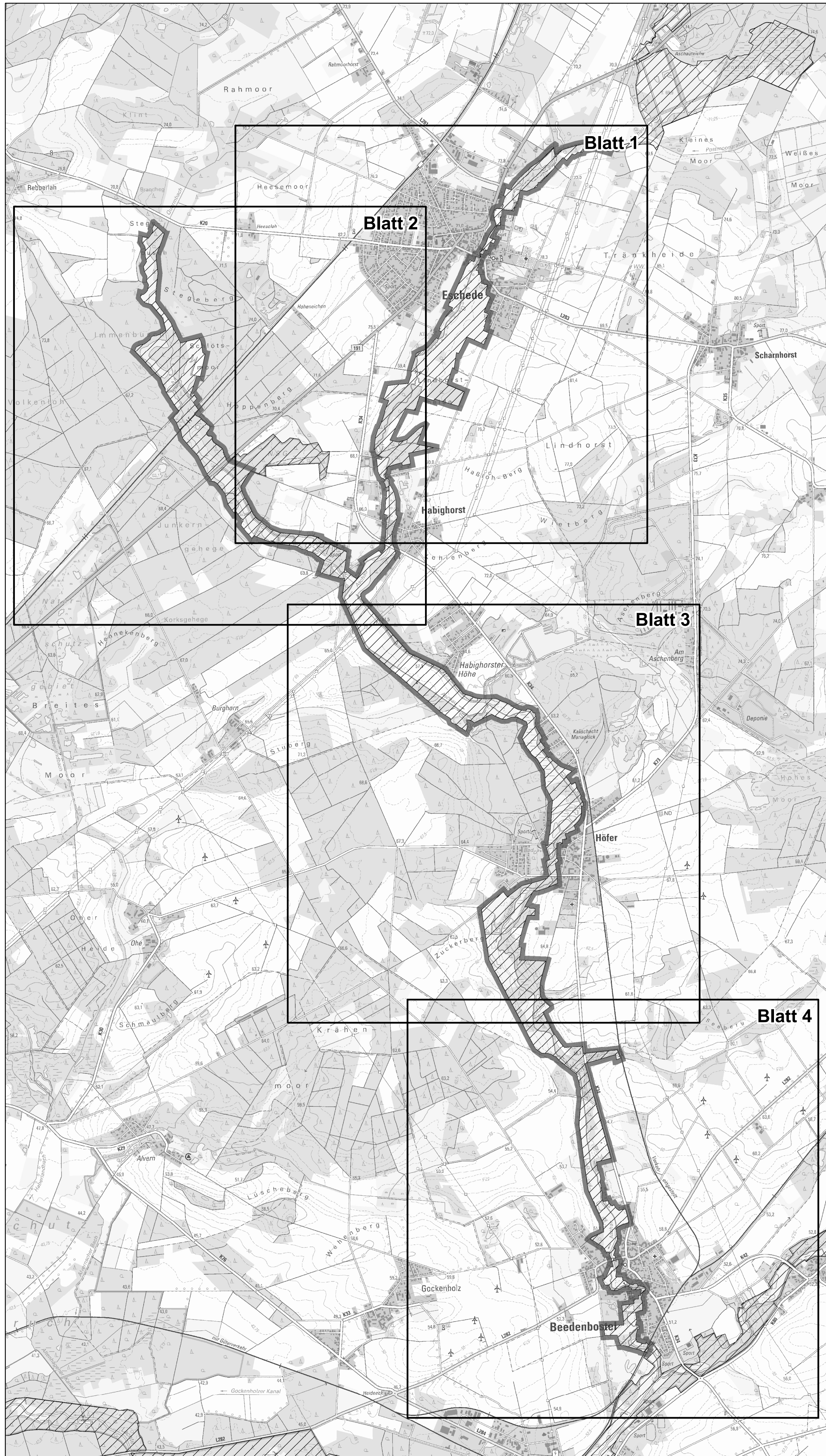


Karte zur Verordnung vom 30.06.2021 über das Landschaftsschutzgebiet "Aschau und Quarmbach" LSG CE 37

Übersichtskarte

Landkreis Celle
Gemeinde Eschede, Gemarkungen Eschede, Habighorst und Höfer
Samtgemeinde Lachendorf, Gemeinde Beedenbostel, Gemarkung Beedenbostel



Blatt 1

Blatt 2

Blatt 3

Blatt 4

Grenze des Landschaftsschutzgebietes
(Die Innenseite des grauen Rasterbandes kennzeichnet die Grenze des Landschaftsschutzgebietes.)

FFH-Gebiet 86:
Lutter, Lachte, Aschau
(mit einigen Nebenbächen)

Gemeindegrenzen

LANDKREIS CELLE

Anlage 1 - Karte zur Verordnung vom 30.06.2021 über das Landschaftsschutzgebiet "Aschau und Quarmbach" LSG CE 37




Übersichtskarte

Celle, den 01.07.2021
Landkreis Celle - Der Landrat

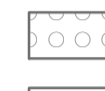

Maßstab 1:25.000
N
gcz. Wiswe L.S.
Kartengrundlage T425
Quelle: Amt für den Geo- und Kataster der Niedersächsischen Vermessungs- und Katasterverwaltung © 2013

Karte zur Verordnung vom 30.06.2021 über das Landschaftsschutzgebiet "Aschau und Quarmbach" LSG CE 37


Landkreis Celle
Gemeinde Eschede, Gemarkungen Eschede, Habighorst und Höfer
Samtgemeinde Lachendorf, Gemeinde Beedenbostel, Gemarkung Beedenbostel

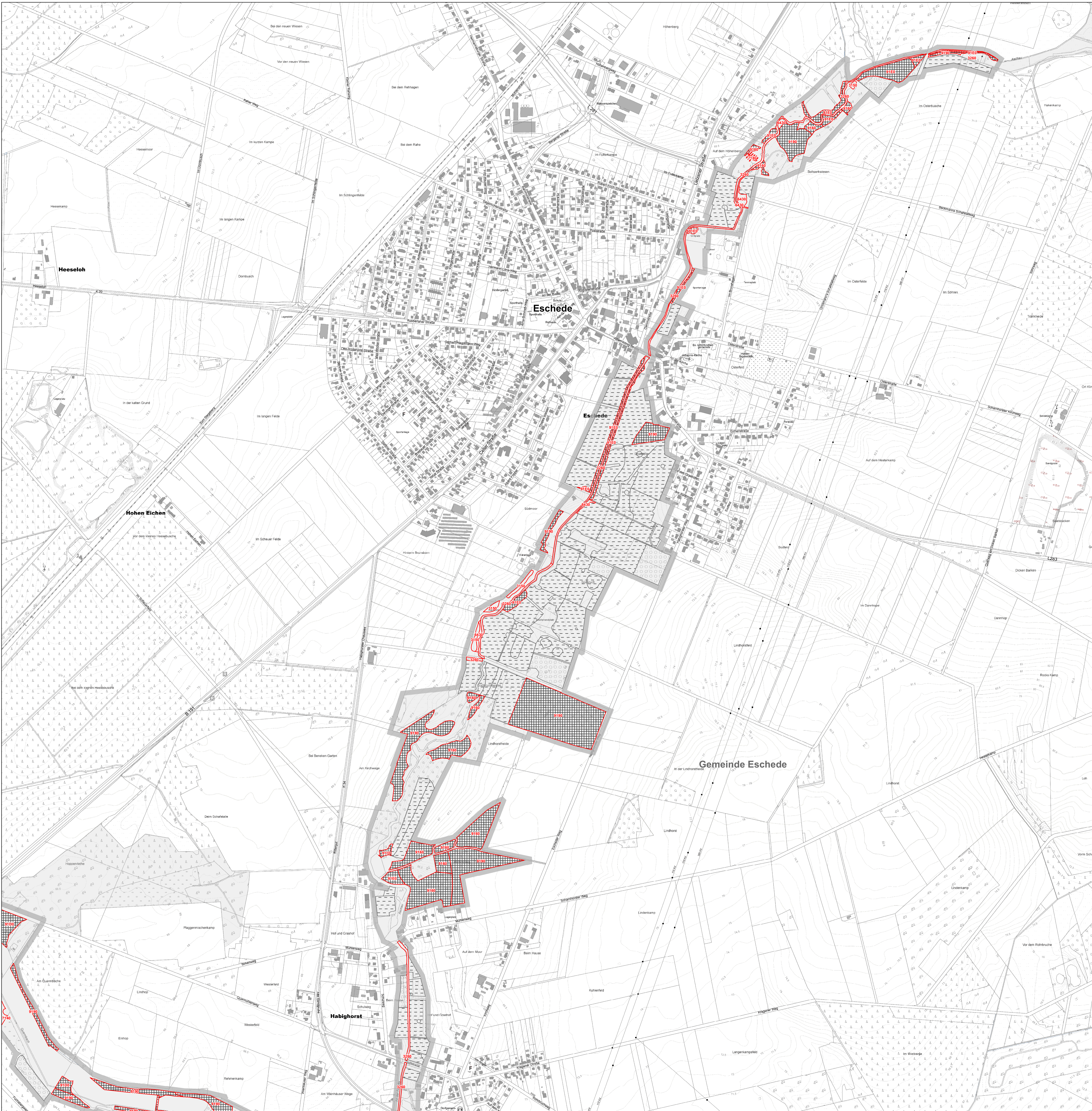
-  **Grenze des Landschaftsschutzgebietes**
(Die Innenseite des grauen Rasterbandes kennzeichnet die Grenze des Landschaftsschutzgebietes.)
-  **FFH-Gebiet 86 : Lutter, Lachte, Aschau (mit einigen Nebenbächen)**
-  **FFH-Lebensraumtyp mit Code gem. § 2 Abs. 4**

Auflagen für die Landwirtschaft

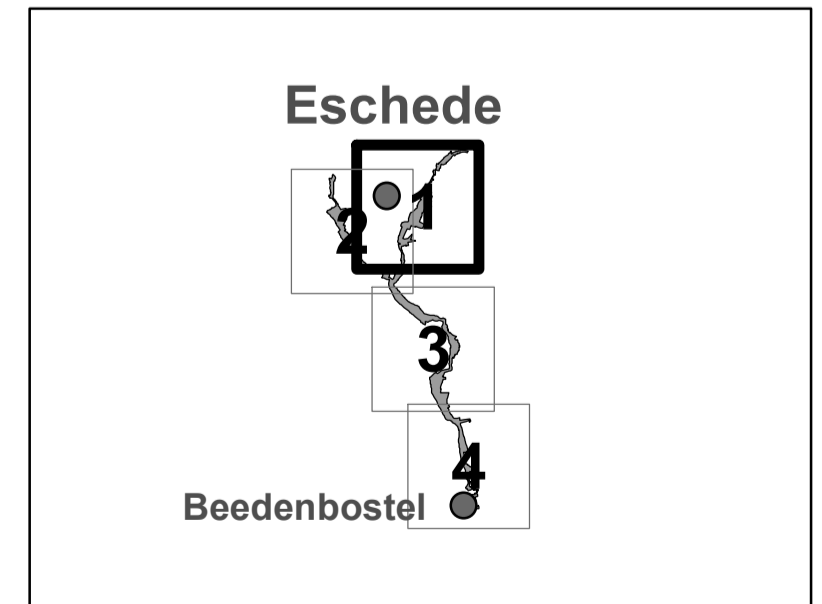
-  Acker gem. § 3 Abs. 4 Nr. 1
-  Grünland Typ A, gem. § 3 Abs. 4 Nr. 2
-  Grünland Typ B, gem. § 3 Abs. 4 Nr. 3

Auflagen für die Forstwirtschaft

-  Waldfläche mit FFH-Lebensraumtyp gem. § 3 Abs. 3 Nr. 2



----- Gemeindegrenzen



Blattschnitt

LANDKREIS CELLE

Anlage 2 - Karte zur Verordnung vom 30.06.2021 über das Landschaftsschutzgebiet "Aschau und Quarmbach" LSG CE 37

Celle, den 01.07.2021
Landkreis Celle - Der Landrat

Blatt: **1 von 4**
Maßstab 1:5.000

gez. Wiswe L.S.

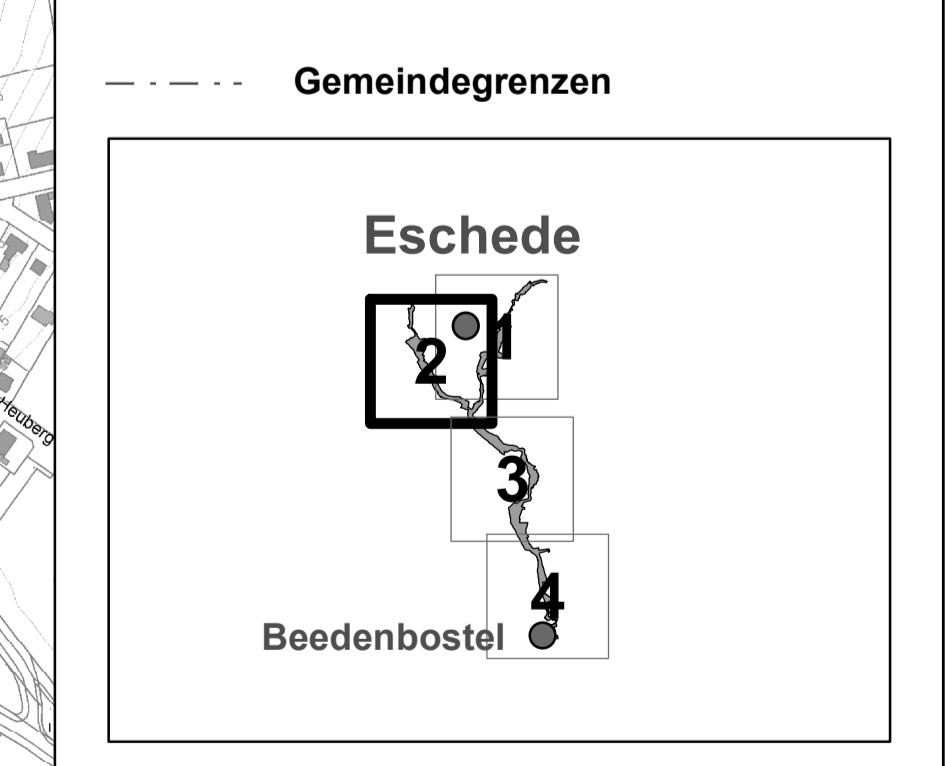
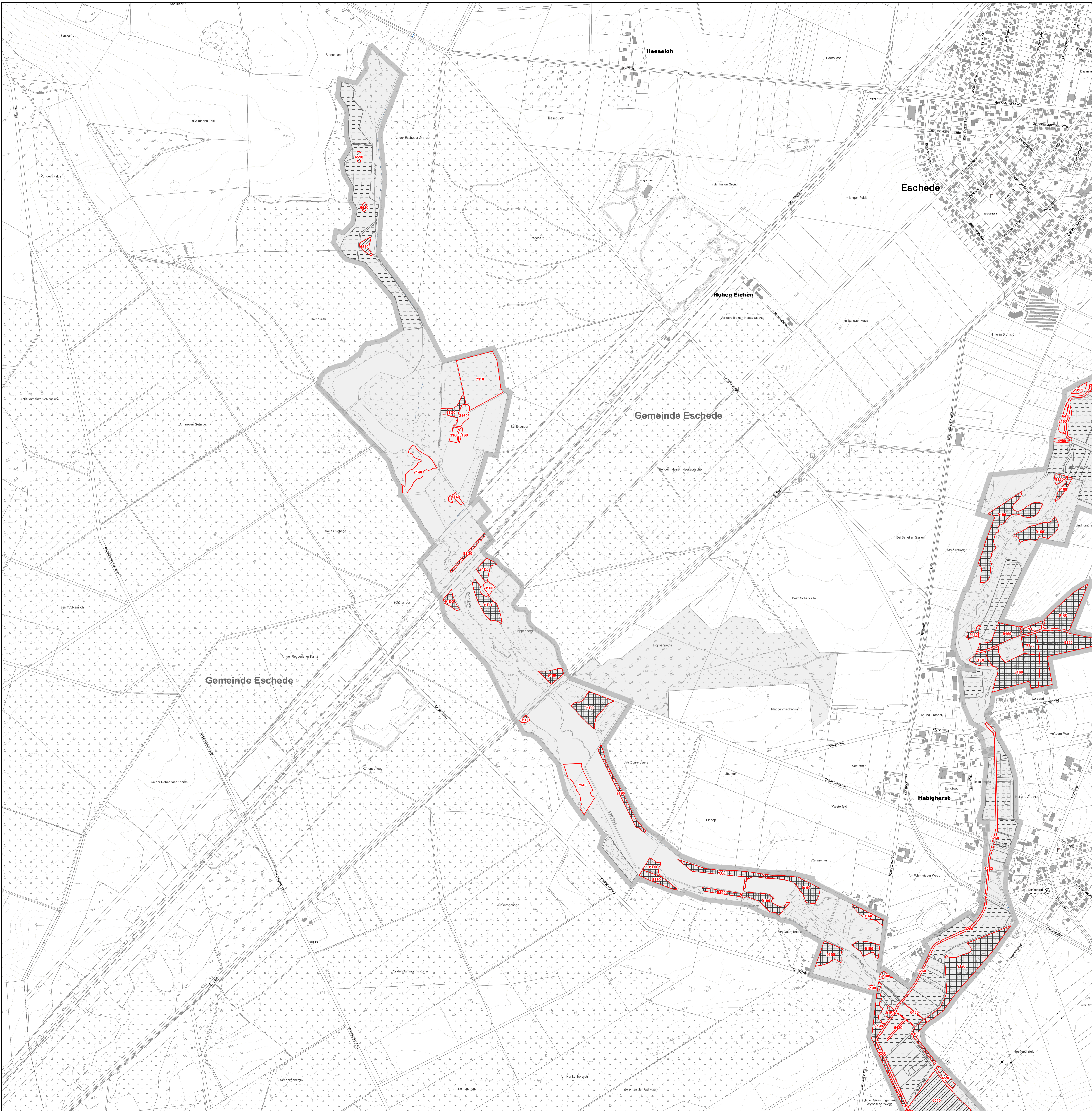
Kartengrundlage: AKS
Quelle: Auszug aus dem Geländestadtplan der Niedersächsischen Vermessungs- und Katasterverwaltung © 2017 LGLN

Karte zur Verordnung vom 30.06.2021 über das Landschaftsschutzgebiet "Aschau und Quarmbach" LSG CE 37

Landkreis Celle
Gemeinde Eschede, Gemarkungen Eschede, Habighorst und Höfer
Samtgemeinde Lachendorf, Gemeinde Beedenbostel, Gemarkung Beedenbostel

- Grenze des Landschaftsschutzgebietes**
(Die Innenseite des grauen Rasterbandes kennzeichnet die Grenze des Landschaftsschutzgebietes.)
- FFH-Gebiet 86: Lutter, Lachte, Aschau (mit einigen Nebenbächen)**
- FFH-Lebensraumtyp mit Code gem. § 2 Abs. 4**

- Auflagen für die Landwirtschaft**
- Acker gem. § 3 Abs. 4 Nr. 1
 - Grünland Typ A gem. § 3 Abs. 4 Nr. 2
 - Grünland Typ B gem. § 3 Abs. 4 Nr. 3
- Auflagen für die Forstwirtschaft**
- Waldfläche mit FFH-Lebensraumtyp gem. § 3 Abs. 4 Nr. 2



LANDKREIS CELLE

Anlage 2 - Karte zur Verordnung vom 30.06.2021 über das Landschaftsschutzgebiet "Aschau und Quarmbach" LSG CE 37

Celle, den 01.07.2021
Landkreis Celle - Der Landrat

Blatt: **2 von 4**
Maßstab 1:5.000

gez. Wiswe L.S.

Kartengrundlage AKS
Quelle: Auszug aus den Ortsplänen der Niedersächsischen Vermessungs- und Katasterverwaltung © 2017 LGLN

Karte zur Verordnung vom 30.06.2021 über das Landschaftsschutzgebiet "Aschau und Quarmbach" LSG CE 37

Landkreis Celle
Gemeinde Eschede, Gemarkungen Eschede, Habighorst und Höfer
Samtgemeinde Lachendorf, Gemeinde Beedenbostel, Gemarkung Beedenbostel

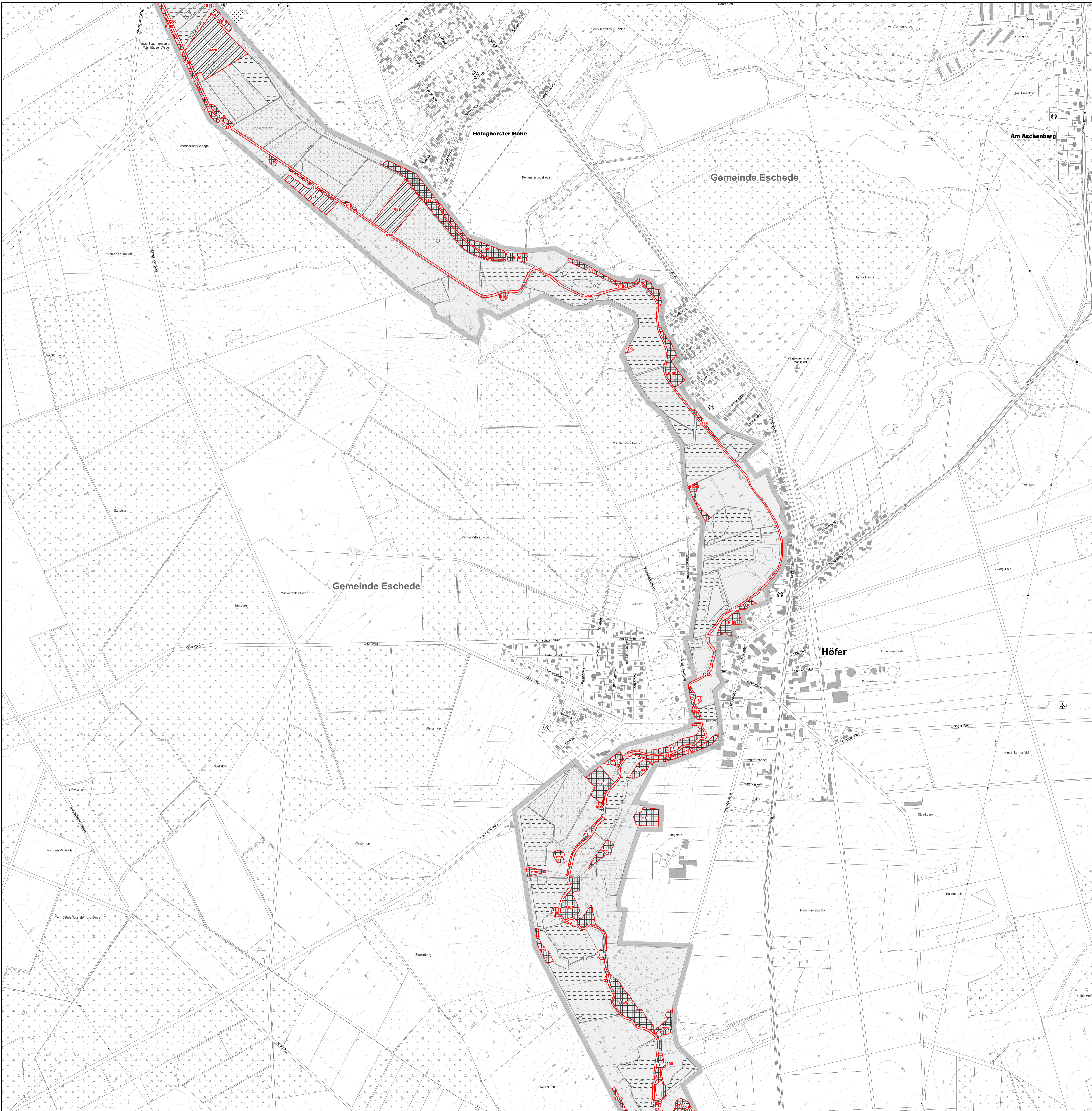
- Grenze des Landschaftsschutzgebietes
(Die Innenseite des grauen Rasterbandes kennzeichnet die Grenze des Landschaftsschutzgebietes.)
- FFH-Gebiet 86 : Lutter, Lachte, Aschau (mit einigen Nebenbächen)
- FFH-Lebensraumtyp mit Code gem. § 2 Abs. 4

Auflagen für die Landwirtschaft

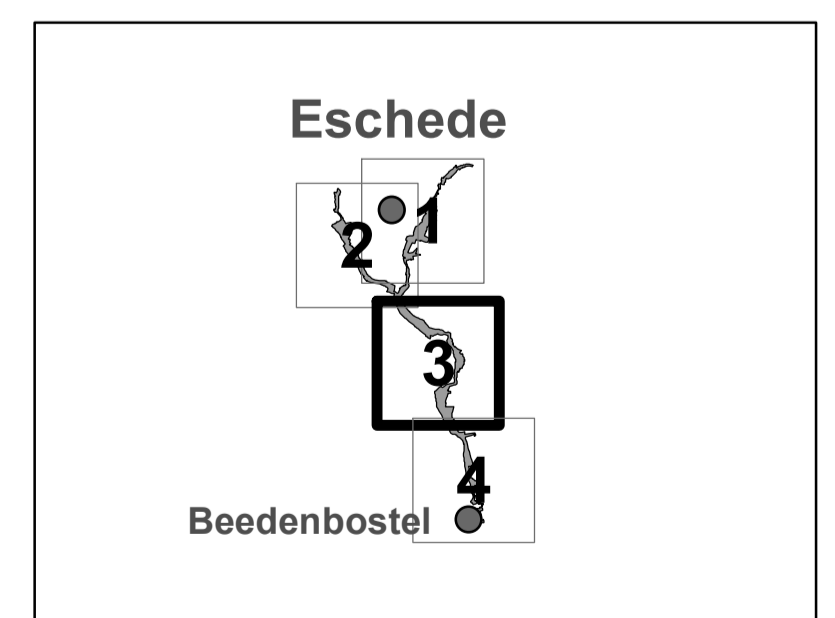
- Acker gem. § 3 Abs. 4 Nr. 1
- Grünland Typ A gem. § 3 Abs. 4 Nr. 2
- Grünland Typ B gem. § 3 Abs. 4 Nr. 3

Auflagen für die Forstwirtschaft

- Waldfläche mit FFH-Lebensraumtyp gem. § 3 Abs. 5 Nr. 2



Gemeindegrenzen



Blattschnitt

LANDKREIS CELLE

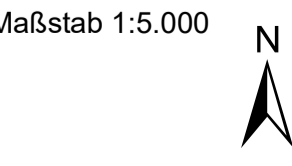
Anlage 2 - Karte zur Verordnung vom 30.06.2021 über das Landschaftsschutzgebiet "Aschau und Quarmbach" LSG CE 37

Celle, den 01.07.2021
Landkreis Celle - Der Landrat

Blatt: 3 von 4
Maßstab 1:5.000

gez. Wiswe

L.S.

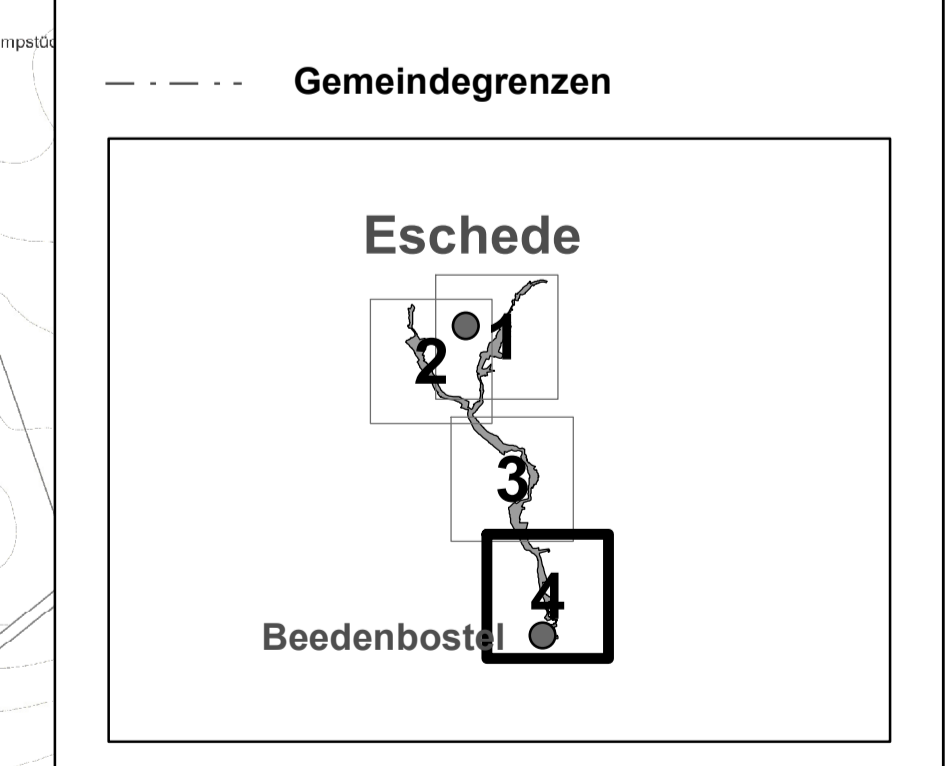


Karte zur Verordnung vom 30.06.2021 über das Landschaftsschutzgebiet "Aschau und Quarmbach" LSG CE 37

Landkreis Celle, Gemeinden Eschede, Gemarkungen Eschede, Habighorst und Höfer, Samtgemeinde Lachendorf, Gemeinde Beedenbostel, Gemarkung Beedenbostel

- Grenze des Landschaftsschutzgebietes (Die Innenseite des grauen Rasterbandes kennzeichnet die Grenze des Landschaftsschutzgebietes.)
- FFH-Gebiet 86: Lutter, Lachte, Aschau (mit einigen Nebenbächen)
- FFH-Lebensraumtyp mit Code gem. § 2 Abs. 4

- Auflagen für die Landwirtschaft**
- Acker gem. § 3 Abs. 4 Nr. 1
 - Grünland Typ A gem. § 3 Abs. 4 Nr. 2
 - Grünland Typ B gem. § 3 Abs. 4 Nr. 3
- Auflagen für die Forstwirtschaft**
- Waldfläche mit FFH-Lebensraumtyp gem. § 3 Abs. 4 Nr. 2



LANDKREIS CELLE

Anlage 2 - Karte zur Verordnung vom 30.06.2021 über das Landschaftsschutzgebiet "Aschau und Quarmbach" LSG CE 37

Celle, den 01.07.2021
Landkreis Celle - Der Landrat

Blatt: 4 von 4
Maßstab 1:5.000

gez. Wiswe L.S.

Kartengrundlage: AKS
Quelle: Auszug aus den Geländeständen der Niedersächsischen Vermessungs- und Katasterverwaltg.
© 2017 LGLN