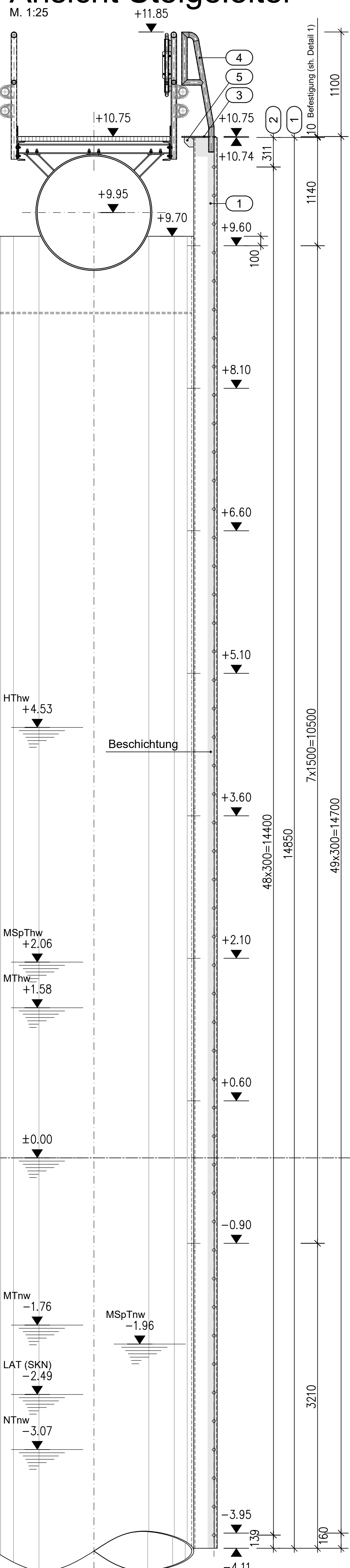
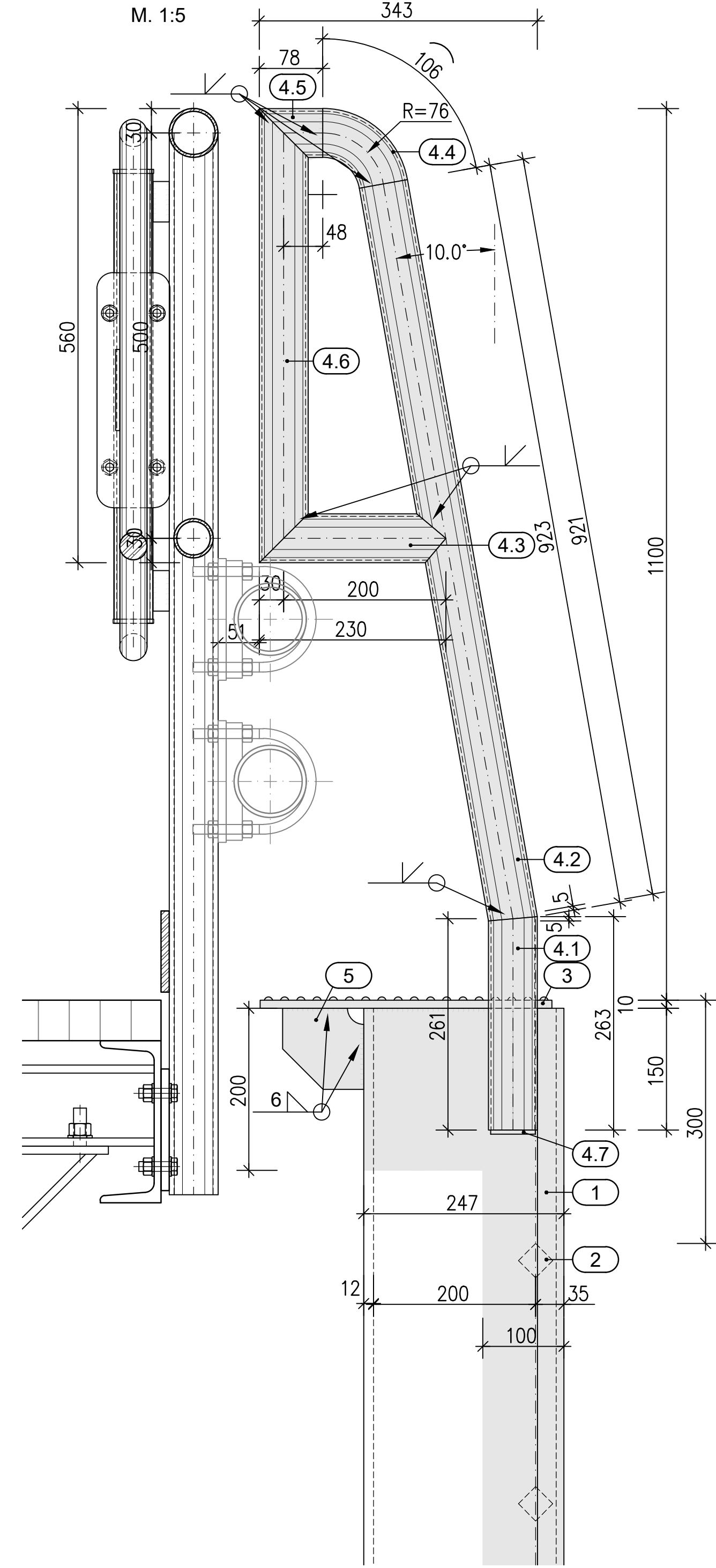


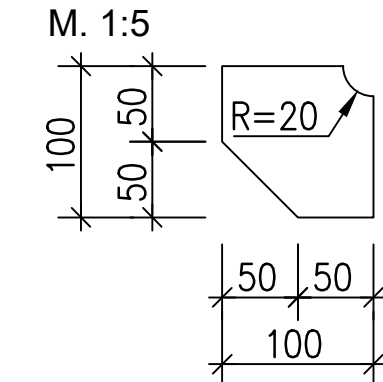
# Ansicht Steigeleiter



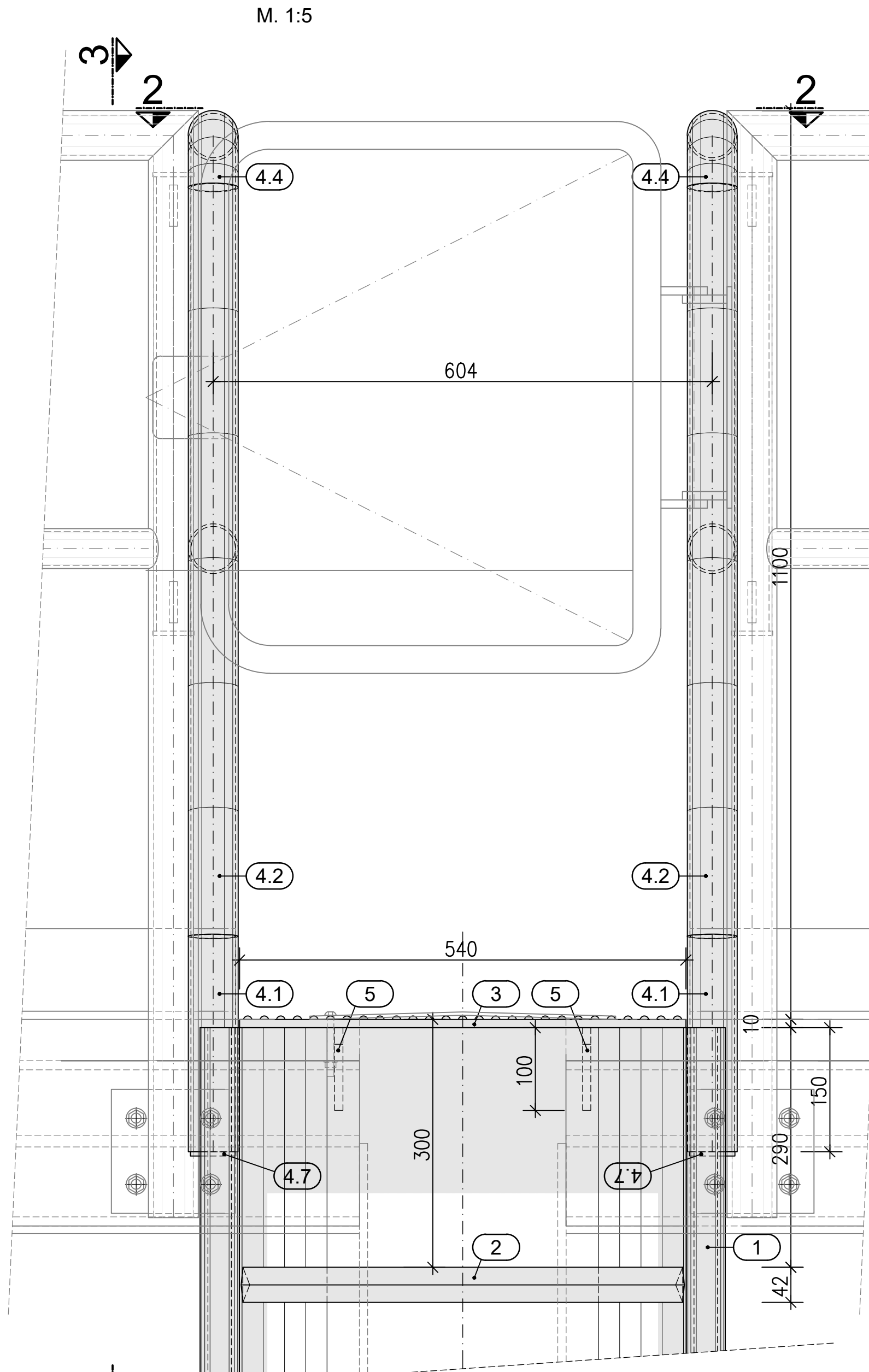
# Schnitt 3 - 3



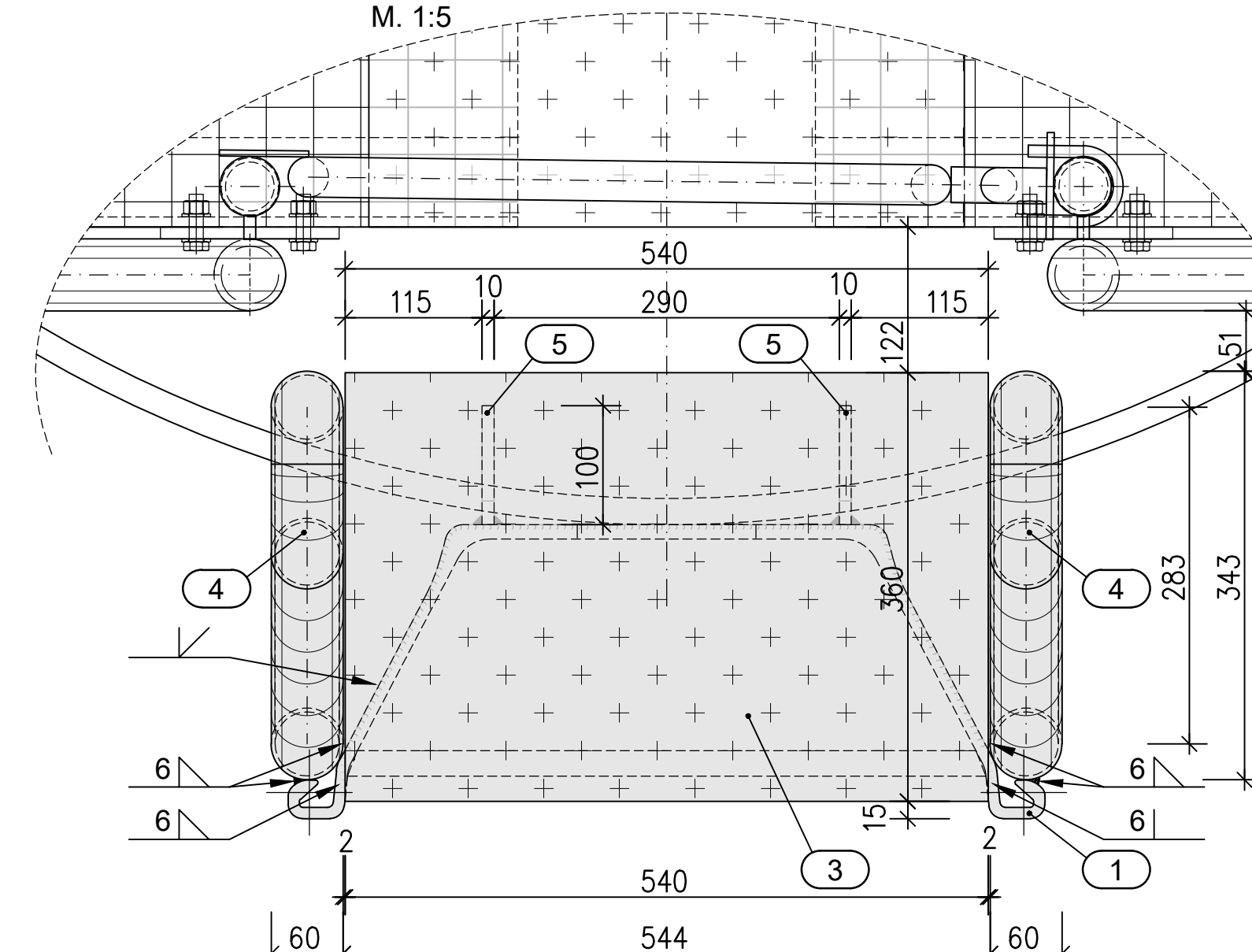
# Pos. 5



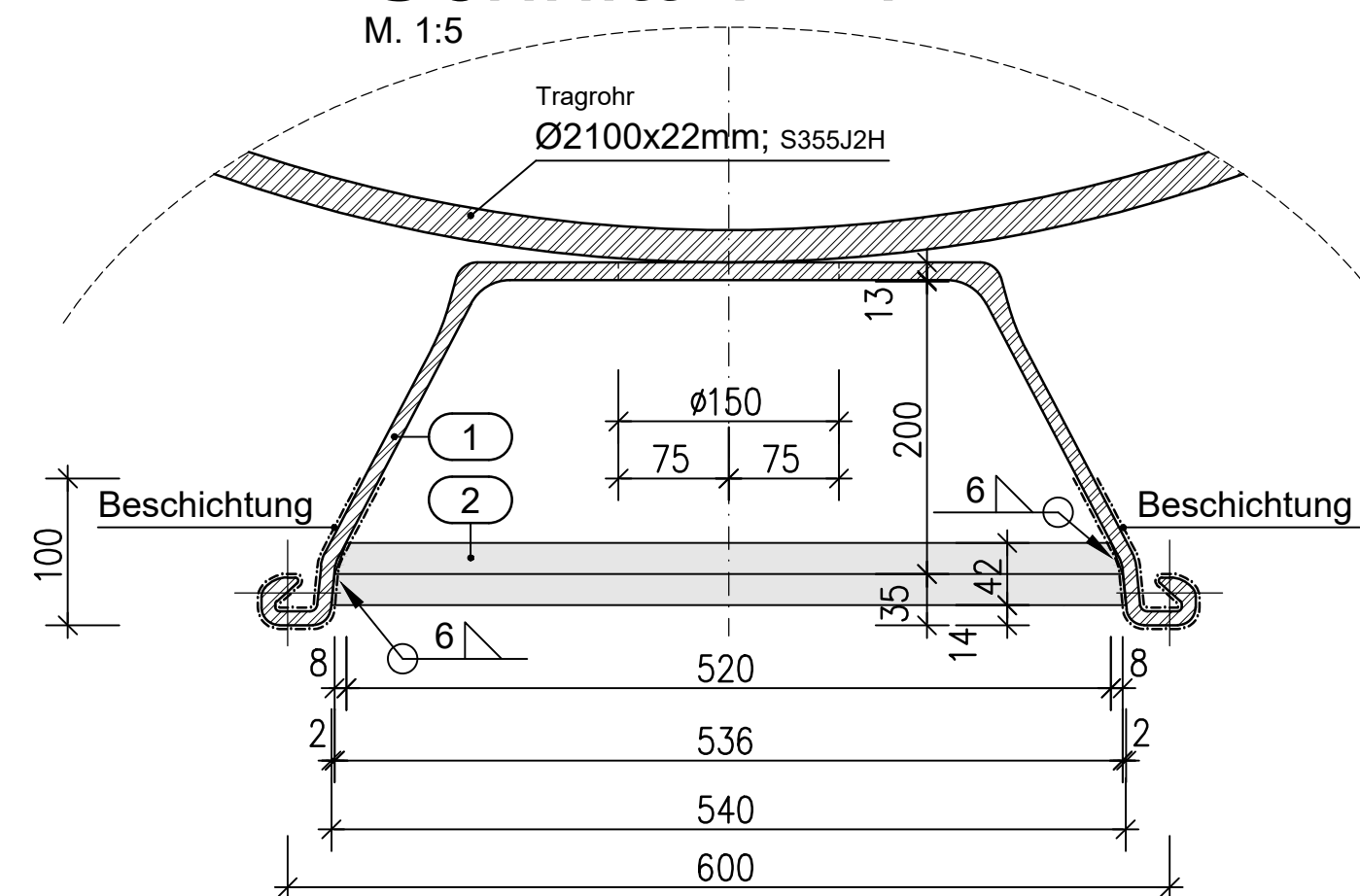
# Detail 2



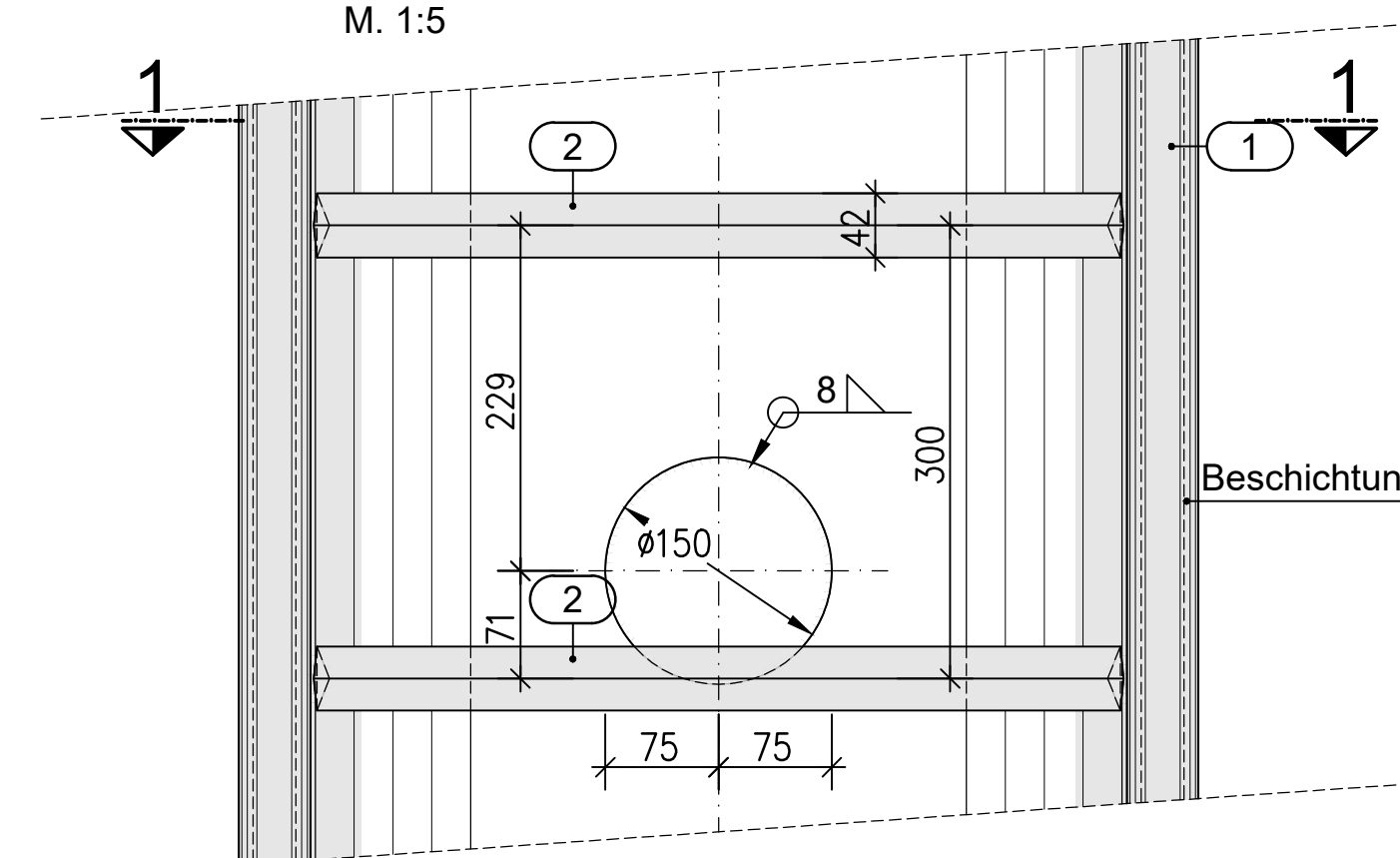
# Schnitt 2 - 2



# Schnitt 1 - 1



# Detail 1



# Beschichtung (B)

Schicht	Schichtdicke [µm]	Produkt	Farbe
		Oberflächenvorbereitung: SA 2,5	
Grundbeschichtung	50	EP-Zn SikaCor Zink R	-
Zwischenbeschichtung	225	EP Sika Poicolor SW neu	rotbraun
Deckbeschichtung	225	EP Sika Poicolor SW neu	schwarz

Gesamtschichtdicke: 500 (NDFT)  
 Produkt gem. System 3/4 der Liste der zugelassenen Systeme II der BAW(05/2021). In Absprache mit dem Bauherrn kann ein gleichwertiges Produkt verwendet werden. Weitere Hinweise zum Korrosionsschutz siehe Beschichtungsspezifikationen.

**Feuerverzinkung (FZ)**  
 Feuerverzinkung nach DIN EN ISO 1461 und DIN EN ISO 14713

Schweißtechnisch geprüft  
 Hamburg, den ..... 2022  
 Dipl.-Ing. T. Richter  
 Schweißfachingenieur (Auftragnehmer)

Alle Maße bauseits prüfen  
 Alle Höhen in mNN

Allgemeine Schweißhinweise  
 sh. Plan 0-ST-001

Allgemeine Beschichtungshinweise  
 sh. Plan 0-ST-002

# Materialliste Steigeleiter

Mengen für 1 Steigeleiter; 7x herstellen

Pos.	Profil	l [mm]	b [mm]	h [mm]	Gewicht [kg]	Anzahl	Gesamtgewicht [kg]	Stahlgüte	Korrosionsschutz	Bemerkung
1	Spundbohle PU 22; Fa. Arcelor	14850			1279,62	1	1279,62	S355GP	teilw. B	
2	Sprosse 30x30mm	540			3,82	49	186,94	S235JR		
3	Riffelblech t=10mm	540	360	10	15,26	1	15,26	S235JR		
4.1	Rundrohr Ø60,3x3,6mm	263			1,32	2	2,64	S235JRH		
4.2	Rundrohr Ø60,3x3,6mm	923			4,64	2	9,28	S235JRH		
4.3	Rundrohr Ø60,3x3,6mm	230			1,16	2	2,31	S235JRH		
4.4	Rundrohr Ø60,3x3,6mm	106			0,53	2	1,07	S235JRH		Bogen 80°; DIN EN 10253-2 Reihe 3D; Länge in Achse
4.5	Rundrohr Ø60,3x3,6mm	78			0,39	2	0,78	S235JRH		
4.6	Rundrohr Ø60,3x3,6mm	560			2,82	2	5,64	S235JRH		
4.7	Blech Ø55mm	5			0,09	2	0,19	S235JR		
5	Blech	100	100	10	0,79	2	1,57	S235JR		

1505,31

Index	Datum	Art der Änderung	gezeichnet	geprüft
				5-ST-005

Bauherr:  
 Niedersachsen Ports GmbH & Co. KG  
 Niederlassung Wilhelmshaven  
 Pazifik 1  
 26388 Wilhelmshaven  
 Tel.: 04421 / 40 980 800  
 Fax: 04421 / 40 980 599

**ARBEITSGEMEINSCHAFT LNG Wilhelmshaven**



Profstempel Profingenieur  
 Profstempel ProfIngenieur

Bauvorhaben:  
 LNG Terminal  
 Wilhelmshaven

Darstellung:  
 STAHLBAUPLAN  
 Steigeleiter Typ 1

Tragwerksplanung und Konstruktion:  
 Depenbrock Ingenieurwasserbau GmbH & Co. KG  
 Technisches Büro  
 Hans-Henry-Jahn-Weg 49  
 22085 Hamburg  
 Fon: 040 - 22 9 23-100; Fax: 040 - 22 9 23-240

**VORABZUG**  
 Stand 30.05.2022

5-ST-005