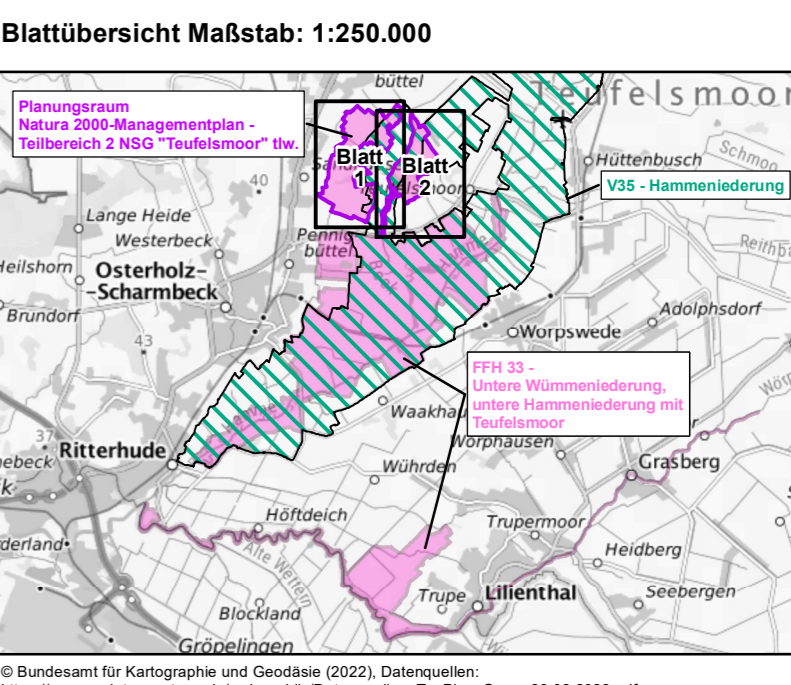


- Planungsraum**
- Natura 2000-Managementplan - Teilbereich 2 NSG "Teufelsmoor" tw.
  - 250-m-Bereich um den FFH 33-Teilbereich 2 NSG "Teufelsmoor" tw.
- Schutzgebiete**
- FFH-Gebiet 33 "Untere Wümmeniederung, untere Hammeniederung mit Teufelsmoor"
  - EU-Vogelschutzgebiet V35 "Hammeniederung"
- Naturschutzfachliche Maßnahmen**
- Neuanlage von Gewässern
  - Grabenkammerung
  - Gewässerunterhaltung
  - großflächige Wiedervermässung (flächige Kammerung der Binnengräben)
  - Entkusselung
  - Grünlandextensivierung
  - Brachfläche
- Kompensationsflächen punkthafte Informationen**
- Kompensationsfläche ohne nähere Angabe
  - Gehölzpflanzung
  - Grünlandextensivierung + Sukzessionsfläche
  - Obstwiese
  - Sukzessionsfläche
- flächenhafte Informationen**
- Blänken, naturnahe Gewässergestaltung
  - Grünlandextensivierung
  - Sukzessionsfläche
  - Grabenaufweitung
- Sonstige Flächen für den Naturschutz**
- Naturefund - Okokontoflächen
- Flurbereinigungsverfahren**
- Flurbereinigungsgebiet
  - Maßnahmenbereiche - Renaturierung und Wiedervermässung
- Regionale Radwanderwege (RRP)**
- Grüner Ring Region Bremen
  - Vom Teufelsmoor zum Wattenmeer
- Nutzungsauflagen aus der Sammelverordnung über Natur- und Landschaftsschutzgebiete im Bereich „Hammeniederung“ und „Teufelsmoor“**
- Nutzungsauflagen aus den Anlagen 4/5 A und B der SVO
  - Beekufer mit Spätnutzung - 5 m Streifen
- Wege, auf denen das Betreten, Befahren und sonstige Aufsuche ganzjährig oder zeitweise verboten sind:**
- Ganzjährig
  - Zeitweise gem. Art. 2 § 3 (2) 1 b) der SVO



**Projekt:**  
**Managementplan für den Teilbereich 2 NSG „Teufelsmoor“ tw. des FFH-Gebietes 33 „Untere Wümmeniederung, untere Hammeniederung mit Teufelsmoor“ (DE 2718-332) und des Vogelschutzgebietes V35 „Hammeniederung“ (DE 2719-401)**

**Karte 5a: Nutzungssituation**

Auftraggeber: Landkreis Osterholz

Auftragnehmer: Landrat Osterholz

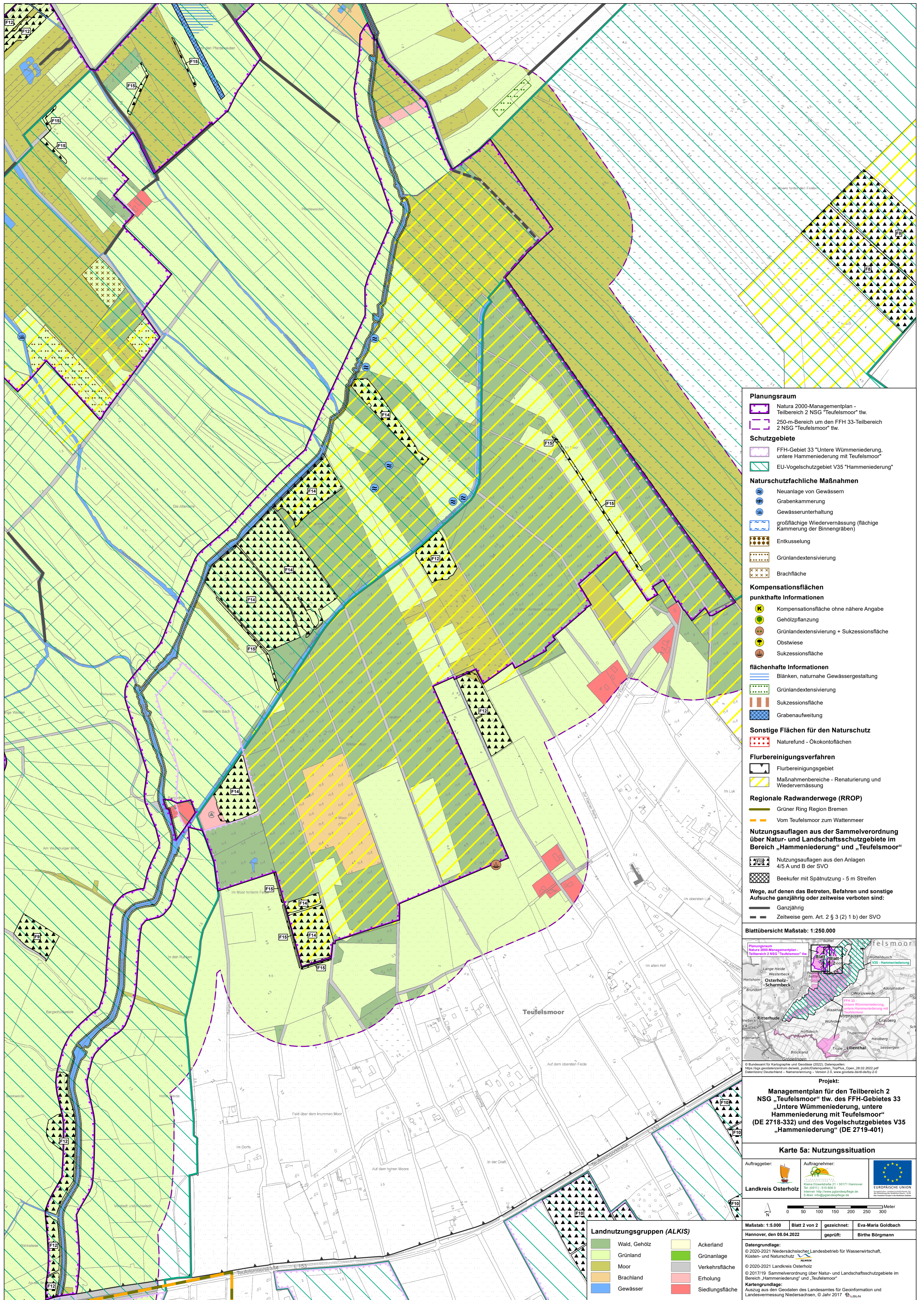
EUROPÄISCHE UNION

Maßstab: 1:5.000 Blatt 1 von 2 gezeichnet: Eva-Maria Goldbach Hannover, den 08.04.2022 geprüft: Birthe Börgmann

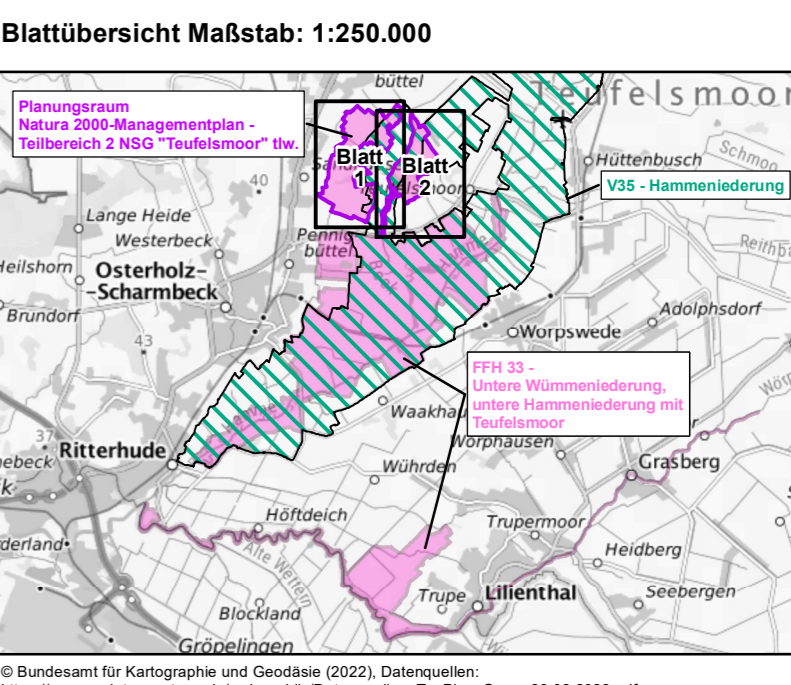
- Landnutzungsgruppen (ALKIS)**
- Wald, Gehölz
  - Grünland
  - Moor
  - Brachland
  - Gewässer
  - Ackerland
  - Grünanlage
  - Verkehrsfläche
  - Erholung
  - Siedlungsfläche

**Datengrundlage:**  
 © 2020-2021 Niedersächsischer Landesbetrieb für Wasserwirtschaft, Küsten- und Naturschutz  
 © 2020-2021 Landkreis Osterholz  
 © 2017/19 Sammelverordnung über Natur- und Landschaftsschutzgebiete im Bereich „Hammeniederung“ und „Teufelsmoor“  
**Kartengrundlage:**  
 Auszug aus den Geodaten des Landesamtes für Geoinformation und Landesvermessung Niedersachsen, © Jahr 2017





- Planungsraum**
- Natura 2000-Managementplan - Teilbereich 2 NSG "Teufelsmoor" tw.
  - 250-m-Bereich um den FFH 33-Teilbereich 2 NSG "Teufelsmoor" tw.
- Schutzgebiete**
- FFH-Gebiet 33 "Untere Wümmeniederung, untere Hammeniederung mit Teufelsmoor"
  - EU-Vogelschutzgebiet V35 "Hammeniederung"
- Naturschutzfachliche Maßnahmen**
- Neuanlage von Gewässern
  - Grabenkammerung
  - Gewässerunterhaltung
  - großflächige Wiedervermässung (flächige Kammerung der Binnengräben)
  - Entkusselung
  - Grünlandextensivierung
  - Brachfläche
- Kompensationsflächen punkthafte Informationen**
- Kompensationsfläche ohne nähere Angabe
  - Gehölzpflanzung
  - Grünlandextensivierung + Sukzessionsfläche
  - Obstwiese
  - Sukzessionsfläche
- flächenhafte Informationen**
- Blänken, naturnahe Gewässergestaltung
  - Grünlandextensivierung
  - Sukzessionsfläche
  - Grabenaufweitung
- Sonstige Flächen für den Naturschutz**
- Naturefund - Ökotothflächen
- Flurbereinigerverfahren**
- Flurbereinigungsgebiet
  - Maßnahmenbereiche - Renaturierung und Wiedervermässung
- Regionale Radwanderwege (RROP)**
- Grüner Ring Region Bremen
  - Vom Teufelsmoor zum Wattenmeer
- Nutzungsauflagen aus der Sammelverordnung über Natur- und Landschaftsschutzgebiete im Bereich „Hammeniederung“ und „Teufelsmoor“**
- Nutzungsauflagen aus den Anlagen 4/5 A und B der SVO
  - Beekufer mit Spätnutzung - 5 m Streifen
- Wege, auf denen das Betreten, Befahren und sonstige Aufsuche ganzjährig oder zeitweise verboten sind:**
- Ganzjährig
  - Zeitweise gem. Art. 2 § 3 (2) 1 b) der SVO



**Projekt:**  
**Managementplan für den Teilbereich 2 NSG „Teufelsmoor“ tw. des FFH-Gebietes 33 „Untere Wümmeniederung, untere Hammeniederung mit Teufelsmoor“ (DE 2718-332) und des Vogelschutzgebietes V35 „Hammeniederung“ (DE 2719-401)**

**Karte 5a: Nutzungssituation**

Auftraggeber: Landkreis Osterholz

Auftragnehmer: Landschaftsbüro Osterholz  
 Hültebusch 21 • 30171 Hannover  
 Tel. 0511-515 606 0  
 Internet: <http://www.laendliche.de>  
 E-Mail: [info@laendliche.de](mailto:info@laendliche.de)

EUROPÄISCHE UNION

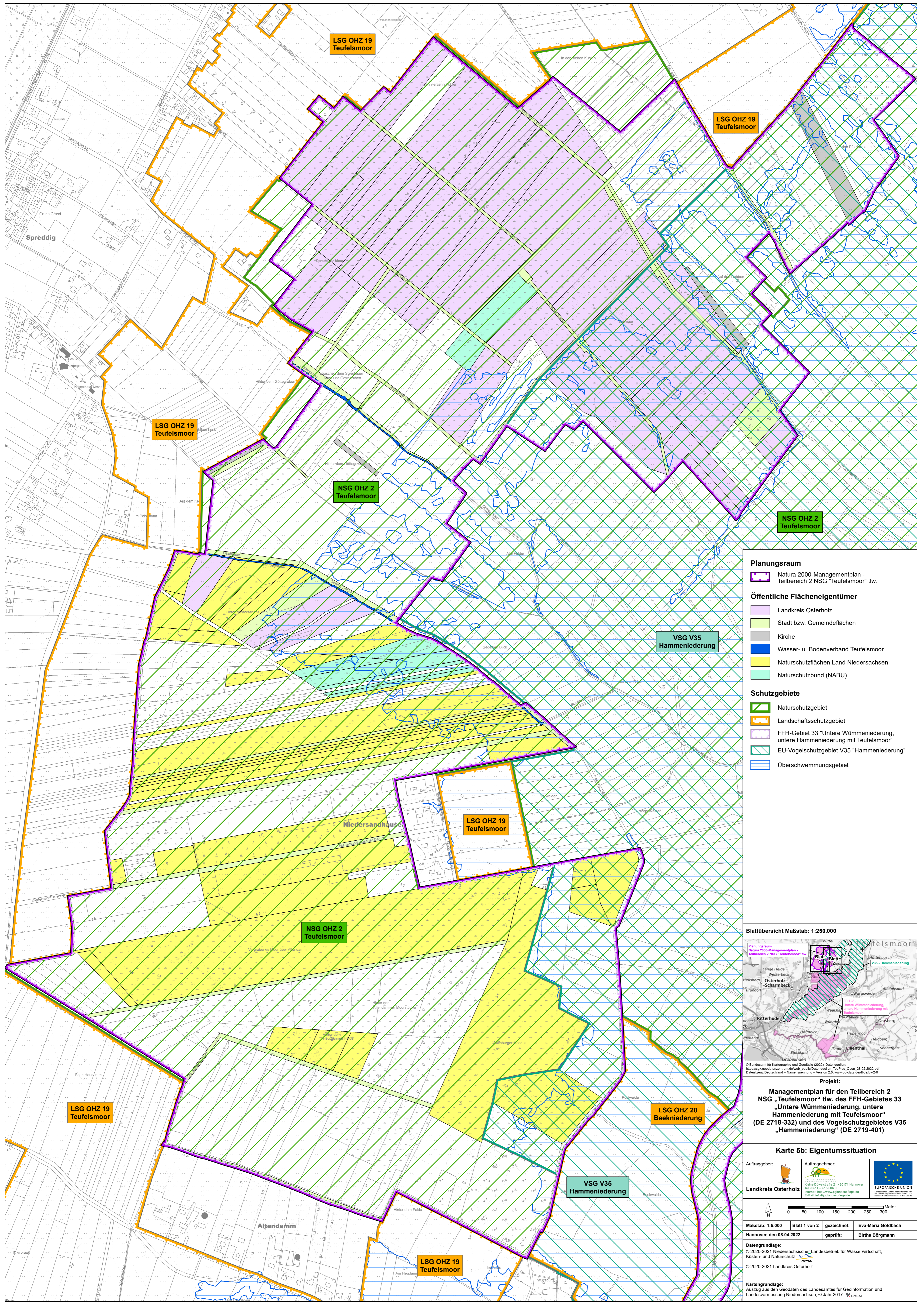
Maßstab: 1:5.000 Blatt 2 von 2 gezeichnet: Eva-Maria Goldbach  
 Hannover, den 08.04.2022 geprüft: Birthe Börgmann

**Datengrundlage:**  
 © 2020-2021 Niedersächsischer Landesbetrieb für Wasserwirtschaft, Küsten- und Naturschutz  
 © 2020-2021 Landkreis Osterholz  
 © 2017/19 Sammelverordnung über Natur- und Landschaftsschutzgebiete im Bereich „Hammeniederung“ und „Teufelsmoor“

**Kartengrundlage:**  
 Auszug aus den Geodaten des Landesamtes für Geoinformation und Landesvermessung Niedersachsen, © Jahr 2017

- Landnutzungsgruppen (ALKIS)**
- |              |                 |
|--------------|-----------------|
| Wald, Gehölz | Ackerland       |
| Grünland     | Grünanlage      |
| Moor         | Verkehrsfläche  |
| Brachland    | Erholung        |
| Gewässer     | Siedlungsfläche |





**Planungsraum**

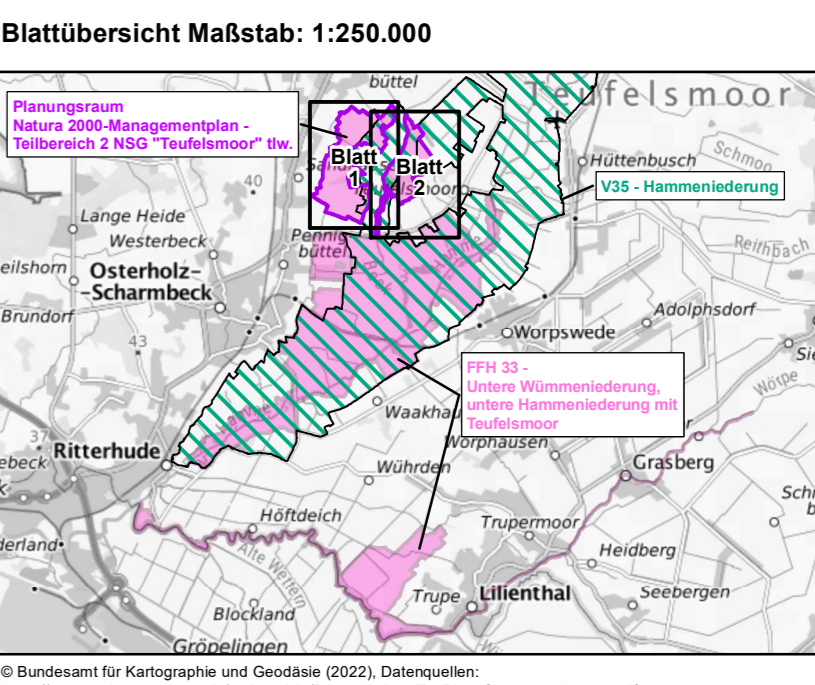
- Natura 2000-Managementplan - Teilbereich 2 NSG "Teufelsmoor" tw.

**Öffentliche Flächeneigentümer**

- Landkreis Osterholz
- Stadt bzw. Gemeindeflächen
- Kirche
- Wasser- u. Bodenverband Teufelsmoor
- Naturschutzflächen Land Niedersachsen
- Naturschutzbund (NABU)

**Schutzgebiete**

- Naturschutzgebiet
- Landschaftsschutzgebiet
- FFH-Gebiet 33 "Untere Wümmeniederung, untere Hammeniederung mit Teufelsmoor"
- EU-Vogelschutzgebiet V35 "Hammeniederung"
- Überschwemmungsgebiet



**Projekt:**  
**Managementplan für den Teilbereich 2 NSG „Teufelsmoor“ tw. des FFH-Gebietes 33 „Untere Wümmeniederung, untere Hammeniederung mit Teufelsmoor“ (DE 2718-332) und des Vogelschutzgebietes V35 „Hammeniederung“ (DE 2719-401)**

**Karte 5b: Eigentumssituation**

Auftraggeber: Landkreis Osterholz

Auftragnehmer: Landesbetrieb für Wasserwirtschaft, Küsten- und Naturschutz

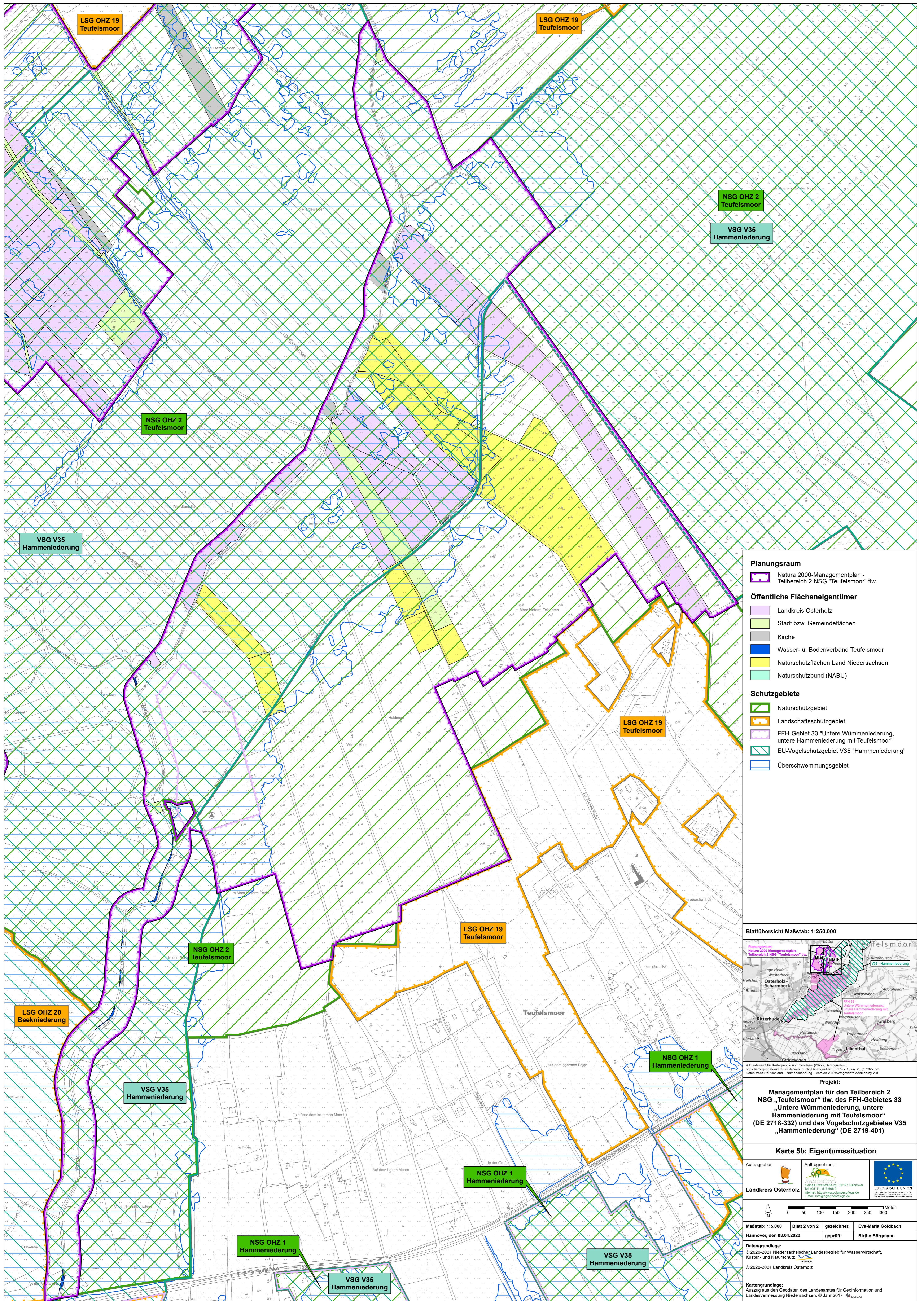
EUROPÄISCHE UNION

Maßstab: 1:5.000 Blatt 1 von 2 gezeichnet: Eva-Maria Goldbach  
 Hannover, den 08.04.2022 geprüft: Birthe Börgmann

Datengrundlage:  
 © 2020-2021 Niedersächsischer Landesbetrieb für Wasserwirtschaft, Küsten- und Naturschutz  
 © 2020-2021 Landkreis Osterholz

Kartengrundlage:  
 Auszug aus dem Geodaten des Landesamtes für Geoinformation und Landesvermessung Niedersachsen, © Jahr 2017





**Planungsraum**

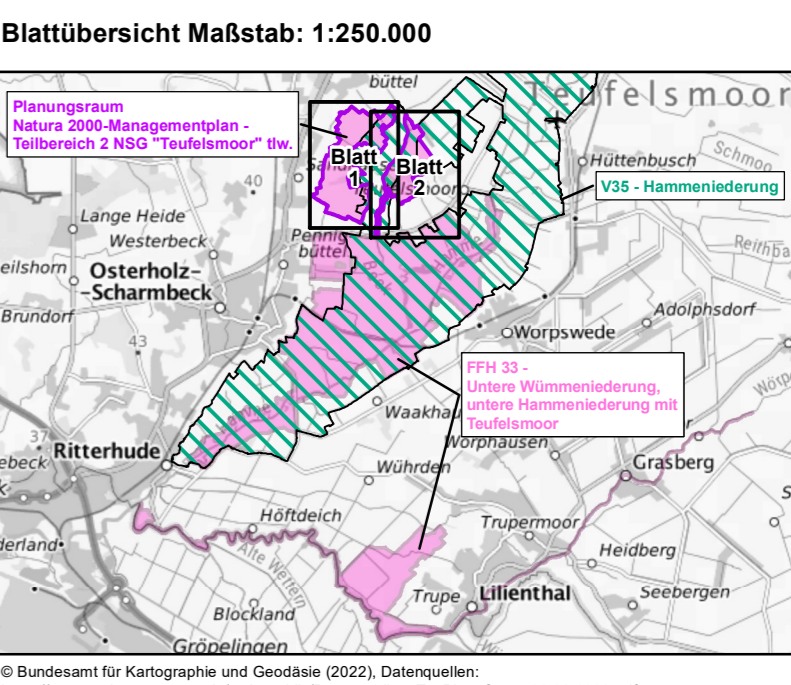
- Natura 2000-Managementplan - Teilbereich 2 NSG "Teufelsmoor" tw.

**Öffentliche Flächeneigentümer**

- Landkreis Osterholz
- Stadt bzw. Gemeindeflächen
- Kirche
- Wasser- u. Bodenverband Teufelsmoor
- Naturschutzflächen Land Niedersachsen
- Naturschutzbund (NABU)

**Schutzgebiete**

- Naturschutzgebiet
- Landschaftsschutzgebiet
- FFH-Gebiet 33 "Untere Wümmeniederung, untere Hammeniederung mit Teufelsmoor"
- EU-Vogelschutzgebiet V35 "Hammeniederung"
- Überschwemmungsgebiet



**Projekt:**  
**Managementplan für den Teilbereich 2 NSG „Teufelsmoor“ tw. des FFH-Gebietes 33 „Untere Wümmeniederung, untere Hammeniederung mit Teufelsmoor“ (DE 2718-332) und des Vogelschutzgebietes V35 „Hammeniederung“ (DE 2719-401)**

**Karte 5b: Eigentumssituation**

Auftraggeber: Landkreis Osterholz

Auftragnehmer: Landesbetrieb für Wasserwirtschaft, Küsten- und Naturschutz

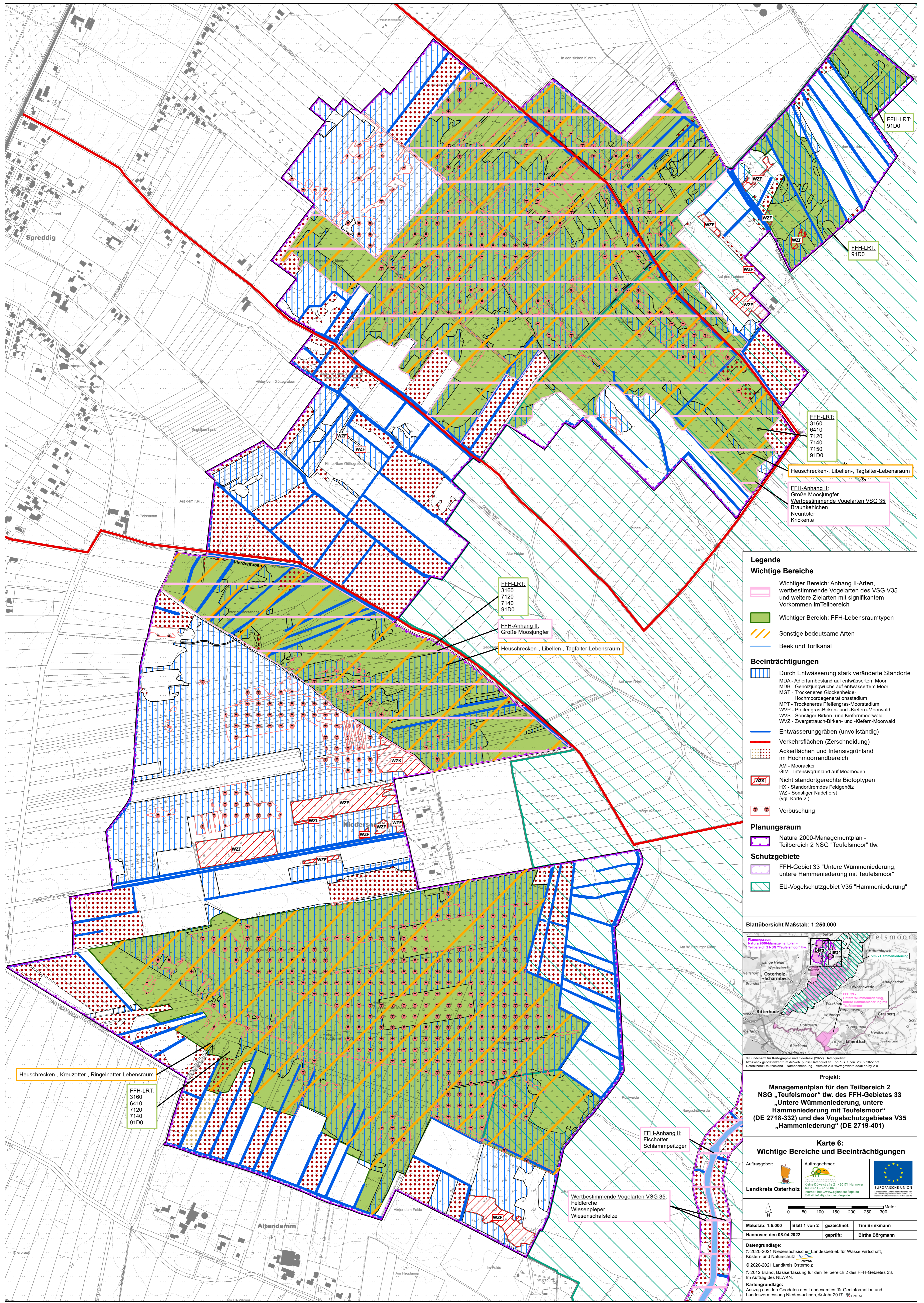
EUROPÄISCHE UNION

Maßstab: 1:5.000 Blatt 2 von 2 gezeichnet: Eva-Maria Goldbach Hannover, den 08.04.2022 geprüft: Birthe Börgmann

Datengrundlage: © 2020-2021 Niedersächsischer Landesbetrieb für Wasserwirtschaft, Küsten- und Naturschutz © 2020-2021 Landkreis Osterholz

Kartengrundlage: Auszug aus dem Geodaten des Landesamtes für Geoinformation und Landesvermessung Niedersachsen, © Jahr 2017





FFH-LRT:  
91D0

FFH-LRT:  
91D0

FFH-LRT:  
3160  
6410  
7120  
7140  
7150  
91D0

Heuschrecken-, Libellen-, Tagfalter-Lebensraum

FFH-Anhang II:  
Große Moosjungfer  
Wertbestimmende Vogelarten VSG 35:  
Braunkehlichen  
Neuntöler  
Krickente

FFH-LRT:  
3160  
7120  
7140  
91D0

FFH-Anhang II:  
Große Moosjungfer

Heuschrecken-, Libellen-, Tagfalter-Lebensraum

Heuschrecken-, Kreuzotter-, Ringelnatter-Lebensraum

FFH-LRT:  
3160  
6410  
7120  
7140  
91D0

FFH-Anhang II:  
Fischotter  
Schlammpeitzger

Wertbestimmende Vogelarten VSG 35:  
Feldlerche  
Wiesenpieper  
Wiesenschafstelze

**Legende**

**Wichtige Bereiche**

Wichtiger Bereich: Anhang II-Arten, wertbestimmende Vogelarten des VSG V35 und weitere Zielarten mit显著antem Vorkommen im Teilbereich

Wichtiger Bereich: FFH-Lebensraumtypen

Sonstige bedeutsame Arten

Beek und Torfkanal

**Beeinträchtigungen**

Durch Entwässerung stark veränderte Standorte  
MDA - Adlerfarnbestand auf entwässertem Moor  
MDB - Gehölzungswuchs auf entwässertem Moor  
MGT - Trockeneres Glockenheide-Hochmoordegenerationsstadium  
MPT - Trockeneres Pfeifengras-Moorstadium  
WYP - Pfeifengras-Birken- und Kiefern-Moorwald  
WVS - Sonstiger Birken- und Kiefernmoorwald  
WZ - Zwergstrauch-Birken- und Kiefern-Moorwald

Entwässerungsgräben (unvollständig)

Verkehrsflächen (Zerschneidung)

Ackerflächen und Intensivgrünland im Hochmoorrandbereich

AM - Mooracker  
GIM - Intensivgrünland auf Moorböden

Nicht standortgerechte Biotypen  
HX - Standortfremdes Feldgehölz  
WZ - Sonstiger Nadelforst (vgl. Karte Z.)

Verbuschung

**Planungsraum**

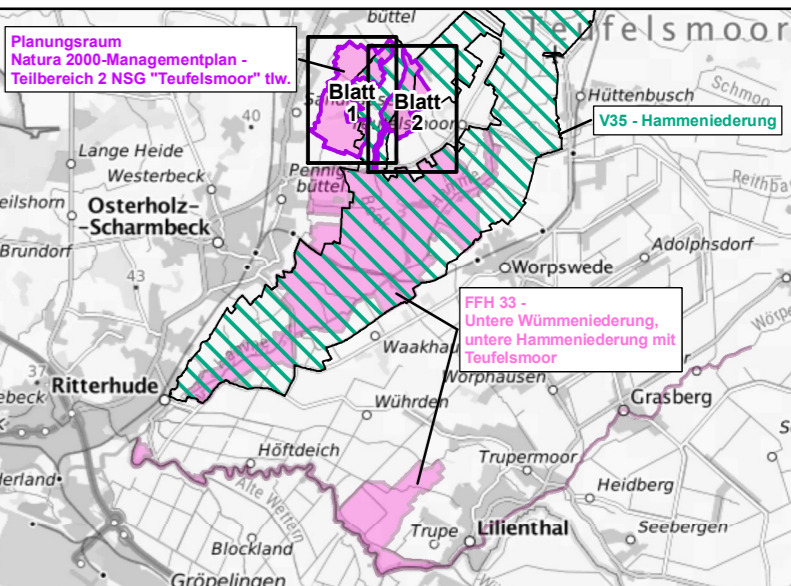
Natura 2000-Managementplan - Teilbereich 2 NSG "Teufelsmoor" tlw.

**Schutzgebiete**

FFH-Gebiet 33 "Untere Wümmeniederung, untere Hammeniederung mit Teufelsmoor"

EU-Vogelschutzgebiet V35 "Hammeniederung"

**Blattübersicht Maßstab: 1:250.000**



**Projekt:**  
Managementplan für den Teilbereich 2 NSG „Teufelsmoor“ tlw. des FFH-Gebietes 33 „Untere Wümmeniederung, untere Hammeniederung mit Teufelsmoor“ (DE 2718-332) und des Vogelschutzgebietes V35 „Hammeniederung“ (DE 2719-401)

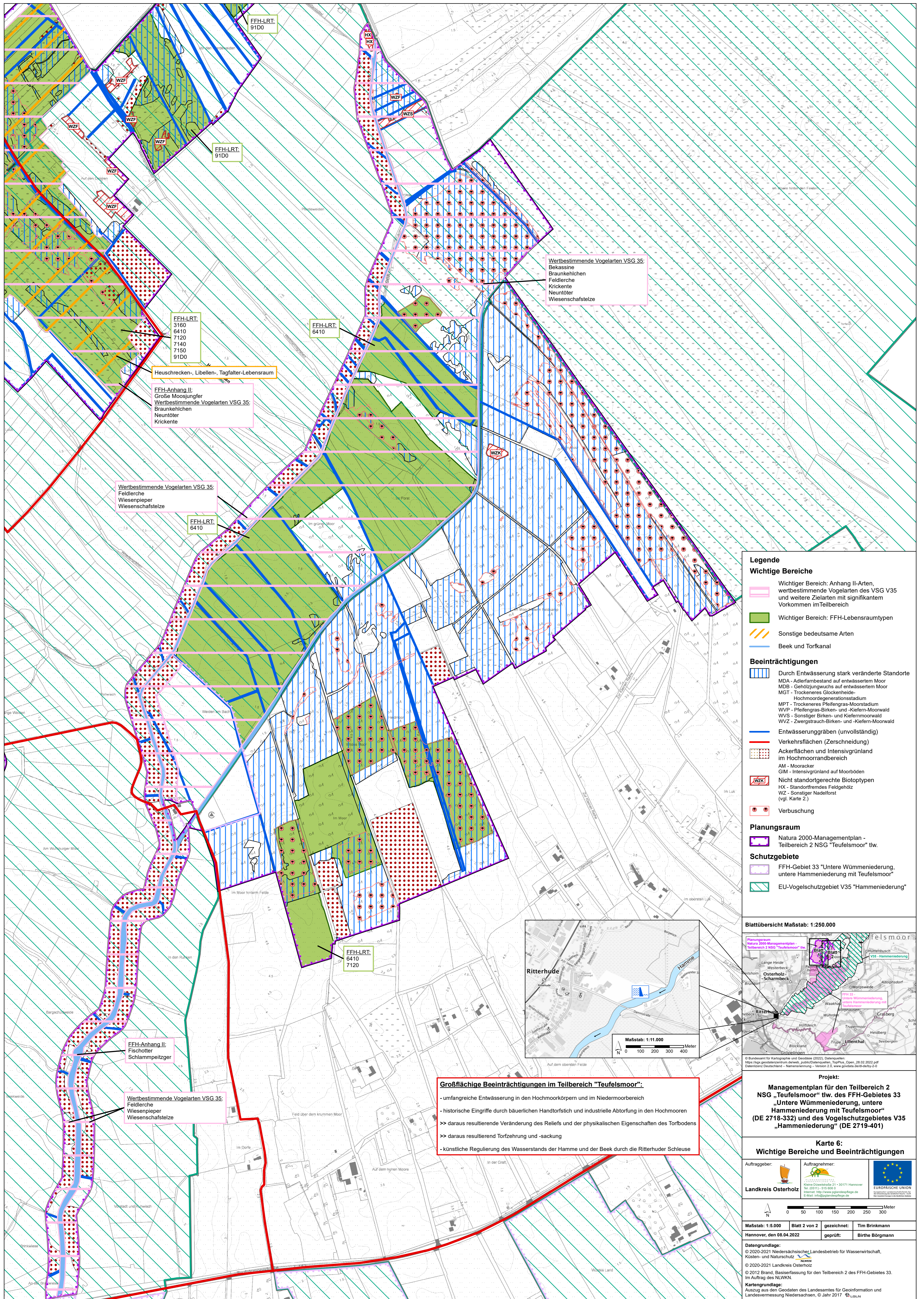
**Karte 6: Wichtige Bereiche und Beeinträchtigungen**

Auftraggeber: 	Auftragnehmer: 	
Landkreis Osterholz	Natura 2000-Managementplan Teilbereich 2 NSG „Teufelsmoor“ tlw. Tel. 0511-515 606 Internet: <a href="http://www.gis.niedersachsen.de">http://www.gis.niedersachsen.de</a> E-Mail: <a href="mailto:info@gis.niedersachsen.de">info@gis.niedersachsen.de</a>	EUROPAISCHE UNION

Maßstab: 1:5.000 Blatt 1 von 2 gezeichnet: Tim Brinkmann  
Hannover, den 08.04.2022 geprüft: Birthe Börgmann

**Datengrundlage:**  
© 2020-2021 Niedersächsischer Landesbetrieb für Wasserwirtschaft, Küsten- und Naturschutz  
© 2020-2021 Landkreis Osterholz  
© 2012 Brand, Basiserfassung für den Teilbereich 2 des FFH-Gebietes 33. Im Auftrag des NLWK.  
**Kartengrundlage:**  
Auszug aus den Geodaten des Landesamtes für Geoinformation und Landesvermessung Niedersachsen, © Jahr 2017





Wertbestimmende Vogelarten VSG 35:  
 Bekassine  
 Braunkehlchen  
 Feldlerche  
 Krickente  
 Neuntöter  
 Wiesenschafstelze

FFH-LRT:  
 3160  
 6410  
 7120  
 7140  
 7150  
 91D0

Heuschrecken-, Libellen-, Tagfalter-Lebensraum  
 FFH-Anhang II:  
 Große Moosjungfer  
 Wertbestimmende Vogelarten VSG 35:  
 Braunkehlchen  
 Neuntöter  
 Krickente

Wertbestimmende Vogelarten VSG 35:  
 Feldlerche  
 Wiesenspieper  
 Wiesenschafstelze

FFH-LRT:  
 6410

FFH-LRT:  
 6410

FFH-LRT:  
 6410  
 7120

FFH-Anhang II:  
 Fischotter  
 Schlammpeitzger

Wertbestimmende Vogelarten VSG 35:  
 Feldlerche  
 Wiesenspieper  
 Wiesenschafstelze

**Großflächige Beeinträchtigungen im Teilbereich "Teufelsmoor":**

- umfangreiche Entwässerung in den Hochmoorkörpern und im Niedermoorbereich
- historische Eingriffe durch bäuerlichen Handtorfstich und industrielle Abtorfung in den Hochmooren
- >> daraus resultierende Veränderung des Reliefs und der physikalischen Eigenschaften des Torfbodens
- >> daraus resultierende Torfzehrung und -sackung
- künstliche Regulierung des Wasserstands der Hamme und der Beek durch die Ritterhuder Schleuse

**Legende**

**Wichtige Bereiche**

- Wichtiger Bereich: Anhang II-Arten, wertbestimmende Vogelarten des VSG V35 und weitere Zielarten mit显著antem Vorkommen im Teilbereich
- Wichtiger Bereich: FFH-Lebensraumtypen
- Sonstige bedeutsame Arten
- Beek und Torfkanal

**Beeinträchtigungen**

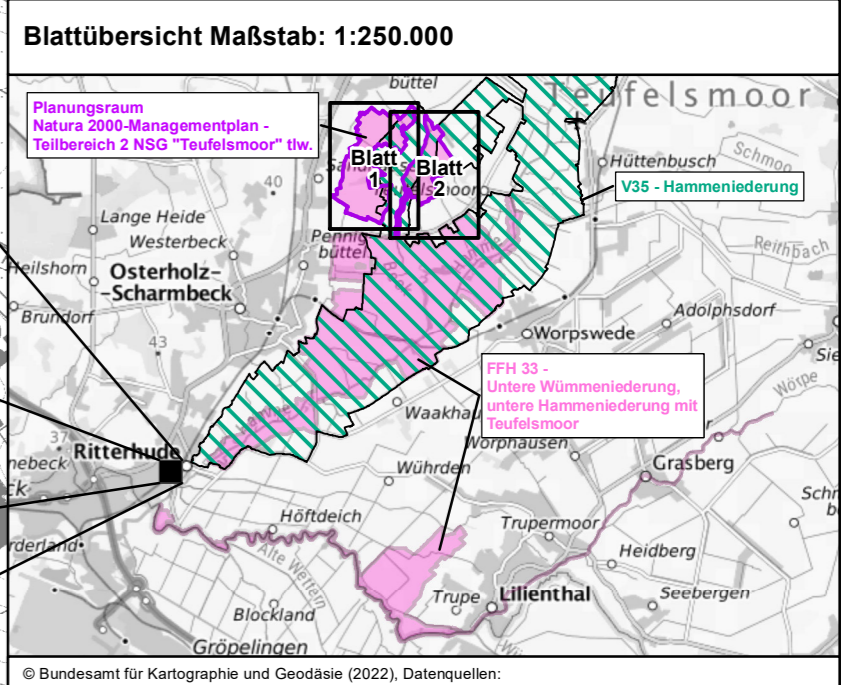
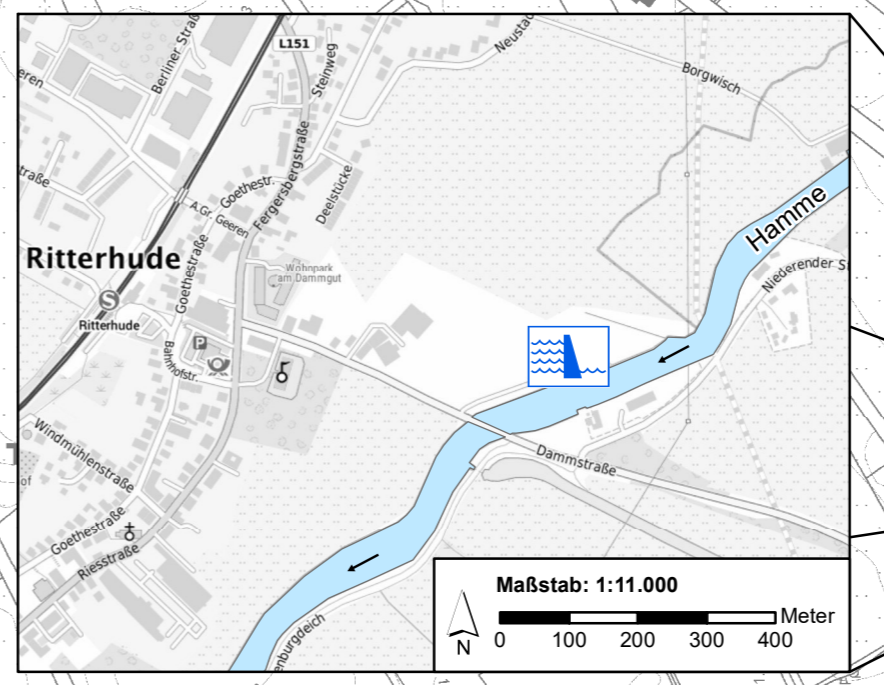
- Durch Entwässerung stark veränderte Standorte
- MDA - Adlerfarnbestand auf entwässertem Moor
- MDB - Gehölzungswuchs auf entwässertem Moor
- MGT - Trockeneres Glockenheide-Hochmooragegenerationsstadium
- MPT - Trockeneres Pfeifengras-Moorstadium
- WYP - Pfeifengras-Birken- und Kiefern-Moorwald
- WVS - Sonstiger Birken- und Kiefernmoorwald
- WZ - Zwergstrauch-Birken- und Kiefern-Moorwald
- Entwässerungsgräben (unvollständig)
- Verkehrsflächen (Zerschneidung)
- Ackerflächen und Intensivgrünland im Hochmoorrandbereich
- AM - Mooracker
- GIM - Intensivgrünland auf Moorböden
- Nicht standortgerechte Biotypen
- HX - Standortfremdes Feldgehölz
- WZ - Sonstiger Nadelforst (vgl. Karte 2.)
- Verbuschung

**Planungsraum**

- Natura 2000-Managementplan - Teilbereich 2 NSG "Teufelsmoor" tlw.

**Schutzgebiete**

- FFH-Gebiet 33 "Untere Wümmeniederung, untere Hammeniederung mit Teufelsmoor"
- EU-Vogelschutzgebiet V35 "Hammeniederung"



**Projekt:**  
 Managementplan für den Teilbereich 2 NSG „Teufelsmoor“ tlw. des FFH-Gebietes 33 „Untere Wümmeniederung, untere Hammeniederung mit Teufelsmoor“ (DE 2718-332) und des Vogelschutzgebietes V35 „Hammeniederung“ (DE 2719-401)

**Karte 6: Wichtige Bereiche und Beeinträchtigungen**

Auftraggeber: Landkreis Osterholz

Auftragnehmer: Ingenieurbüro für Landschaftsplanung  
 Hainstraße 21 • 30171 Hannover  
 Tel. (0511) - 515 606  
 E-Mail: info@iplandspage.de

EUROPÄISCHE UNION

Maßstab: 1:5.000 Blatt 2 von 2 gezeichnet: Tim Brinkmann  
 Hannover, den 08.04.2022 geprüft: Birthe Börgmann

**Datengrundlage:**  
 © 2020-2021 Niedersächsischer Landesbetrieb für Wasserwirtschaft, Küsten- und Naturschutz  
 © 2020-2021 Landkreis Osterholz  
 © 2012 Brand, Basisfassung für den Teilbereich 2 des FFH-Gebietes 33. Im Auftrag des NLWKN.

**Kartengrundlage:**  
 Auszug aus den Geodaten des Landesamtes für Geoinformation und Landesvermessung Niedersachsen, © Jahr 2017

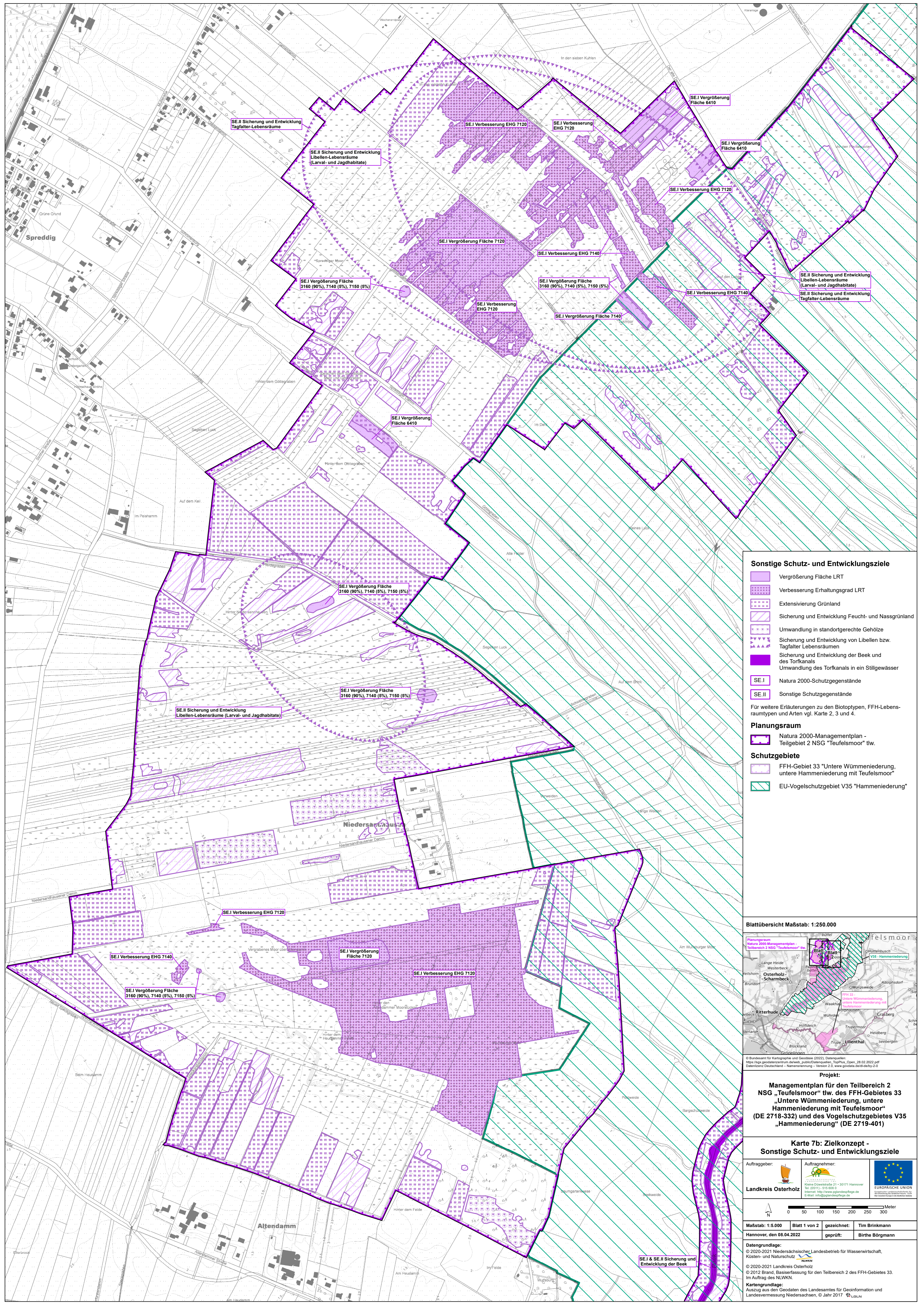




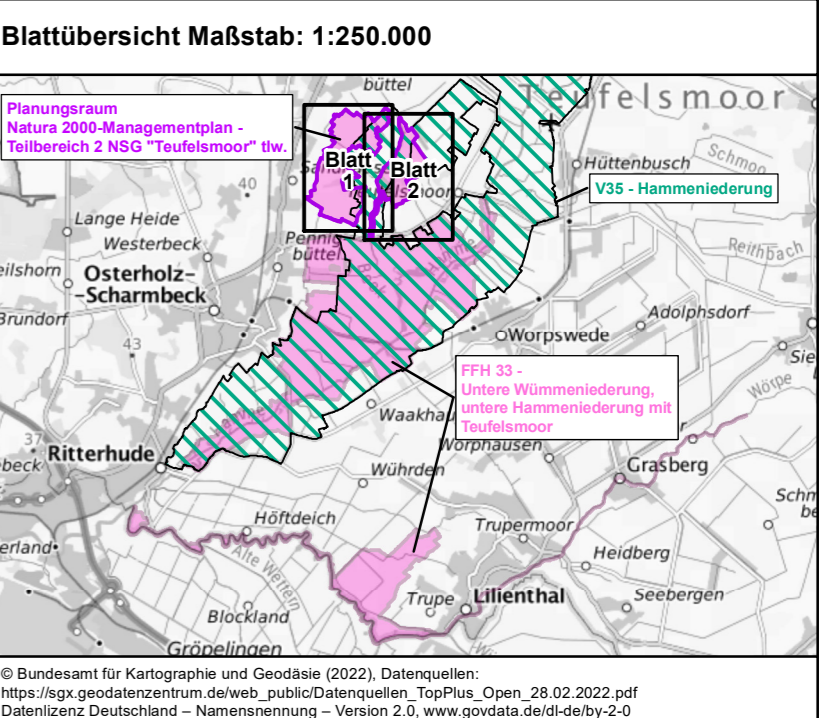








- Sonstige Schutz- und Entwicklungsziele**
- Vergrößerung Fläche LRT
  - Verbesserung Erhaltungsgrad LRT
  - Extensivierung Grünland
  - Sicherung und Entwicklung Feucht- und Nassgrünland
  - Umwandlung in standortgerechte Gehölze
  - Sicherung und Entwicklung von Libellen bzw. Tagfalter Lebensräumen
  - Sicherung und Entwicklung der Beek und des Torfkanales
  - Umwandlung des Torfkanales in ein Stillgewässer
  - SE.I Natura 2000-Schutzgegenstände
  - SE.II Sonstige Schutzgegenstände
- Für weitere Erläuterungen zu den Biotypen, FFH-Lebensraumtypen und Arten vgl. Karte 2, 3 und 4.
- Planungsraum**
- Natura 2000-Managementplan - Teilgebiet 2 NSG "Teufelsmoor" tw.
- Schutzgebiete**
- FFH-Gebiet 33 "Untere Wümmeniederung, untere Hammeniederung mit Teufelsmoor"
  - EU-Vogelschutzgebiet V35 "Hammeniederung"

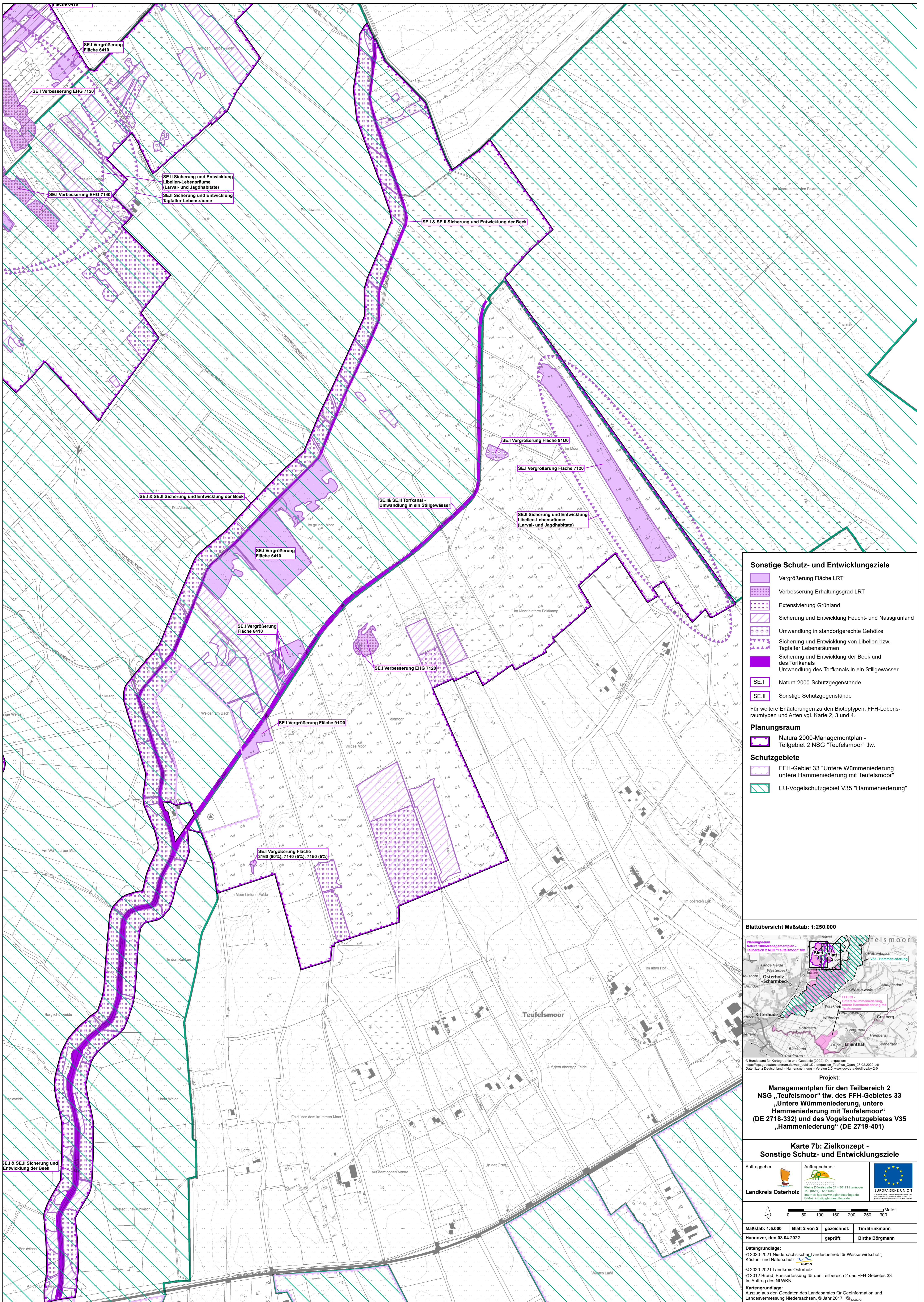


**Projekt:**  
**Managementplan für den Teilbereich 2 NSG „Teufelsmoor“ tw. des FFH-Gebietes 33 „Untere Wümmeniederung, untere Hammeniederung mit Teufelsmoor“ (DE 2718-332) und des Vogelschutzgebietes V35 „Hammeniederung“ (DE 2719-401)**

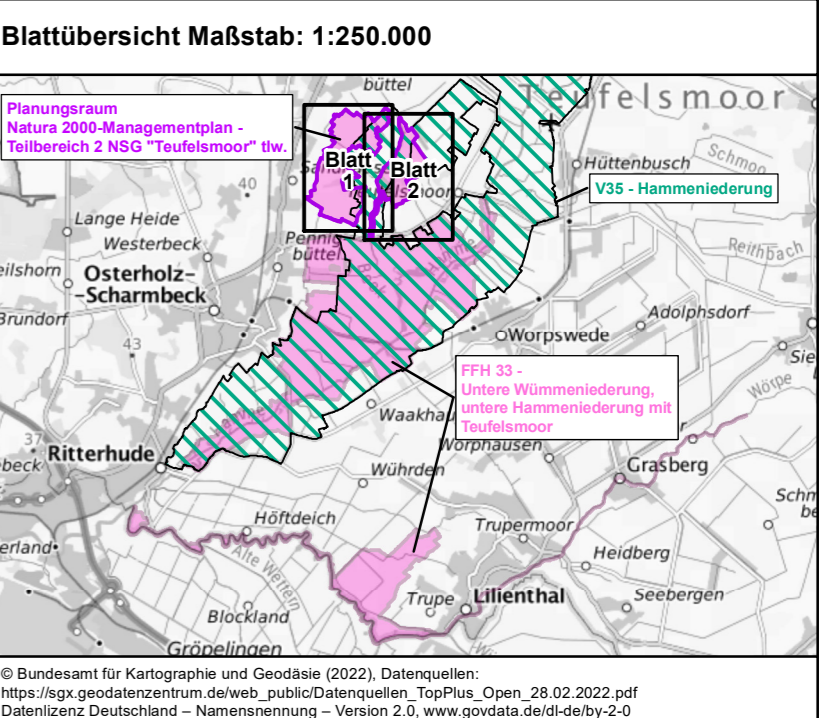
**Karte 7b: Zielkonzept - Sonstige Schutz- und Entwicklungsziele**

<b>Auftraggeber:</b>  Landkreis Osterholz	<b>Auftragnehmer:</b>  Ingenieurbüro Brinkmann Hofstraße 21 • 30171 Hannover Tel. 0511-515 606 Internet: <a href="http://www.gdandspflage.de">http://www.gdandspflage.de</a> E-Mail: <a href="mailto:info@gdandspflage.de">info@gdandspflage.de</a>	 EUROPAISCHE UNION Erasmus+
<p>Maßstab: 1:5.000 Blatt 1 von 2 gezeichnet: Tim Brinkmann          Hannover, den 08.04.2022 geprüft: Birthe Börgmann</p>		
<p><b>Datengrundlage:</b>          © 2020-2021 Niedersächsischer Landesbetrieb für Wasserwirtschaft, Küsten- und Naturschutz          © 2020-2021 Landkreis Osterholz          © 2012 Brand, Basiserfassung für den Teilbereich 2 des FFH-Gebietes 33. Im Auftrag des NLWKN.</p>		
<p><b>Kartengrundlage:</b>          Auszug aus dem Geodaten des Landesamtes für Geoinformation und Landesvermessung Niedersachsen, © Jahr 2017</p>		





- Sonstige Schutz- und Entwicklungsziele**
- Vergrößerung Fläche LRT
  - Verbesserung Erhaltungsgrad LRT
  - Extensivierung Grünland
  - Sicherung und Entwicklung Feucht- und Nassgrünland
  - Umwandlung in standortgerechte Gehölze
  - Sicherung und Entwicklung von Libellen bzw. Tagfalter Lebensräumen
  - Sicherung und Entwicklung der Beek und des Torfkanales
  - Umwandlung des Torfkanales in ein Stillgewässer
  - SE.I Natura 2000-Schutzgegenstände
  - SE.II Sonstige Schutzgegenstände
- Für weitere Erläuterungen zu den Biotypen, FFH-Lebensraumtypen und Arten vgl. Karte 2, 3 und 4.
- Planungsraum**
- Natura 2000-Managementplan - Teilgebiet 2 NSG "Teufelsmoor" tlw.
- Schutzgebiete**
- FFH-Gebiet 33 "Untere Wümmeniederung, untere Hammeniederung mit Teufelsmoor"
  - EU-Vogelschutzgebiet V35 "Hammeniederung"

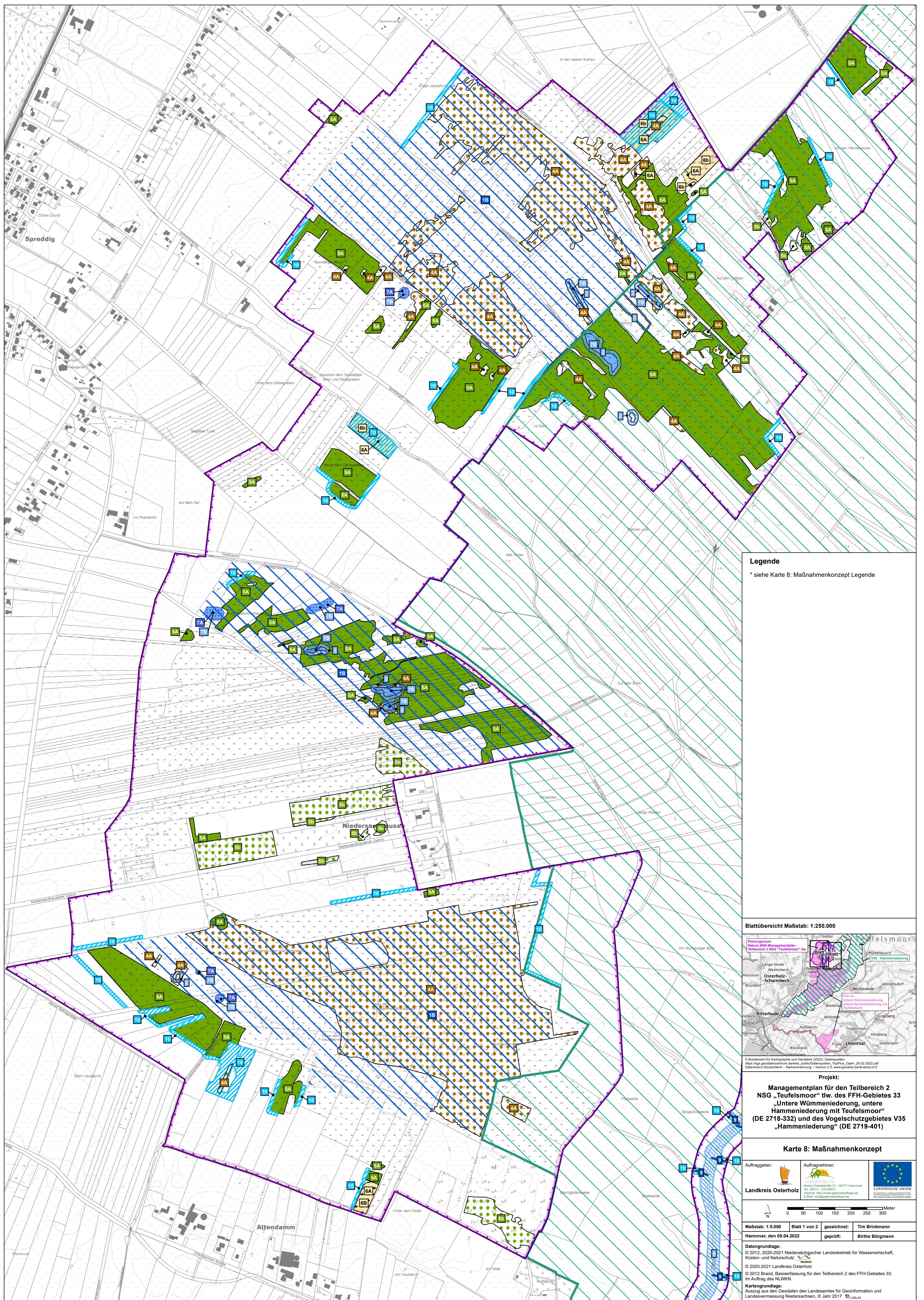


**Projekt:**  
**Managementplan für den Teilbereich 2 NSG „Teufelsmoor“ tlw. des FFH-Gebietes 33 „Untere Wümmeniederung, untere Hammeniederung mit Teufelsmoor“ (DE 2718-332) und des Vogelschutzgebietes V35 „Hammeniederung“ (DE 2719-401)**

**Karte 7b: Zielkonzept - Sonstige Schutz- und Entwicklungsziele**

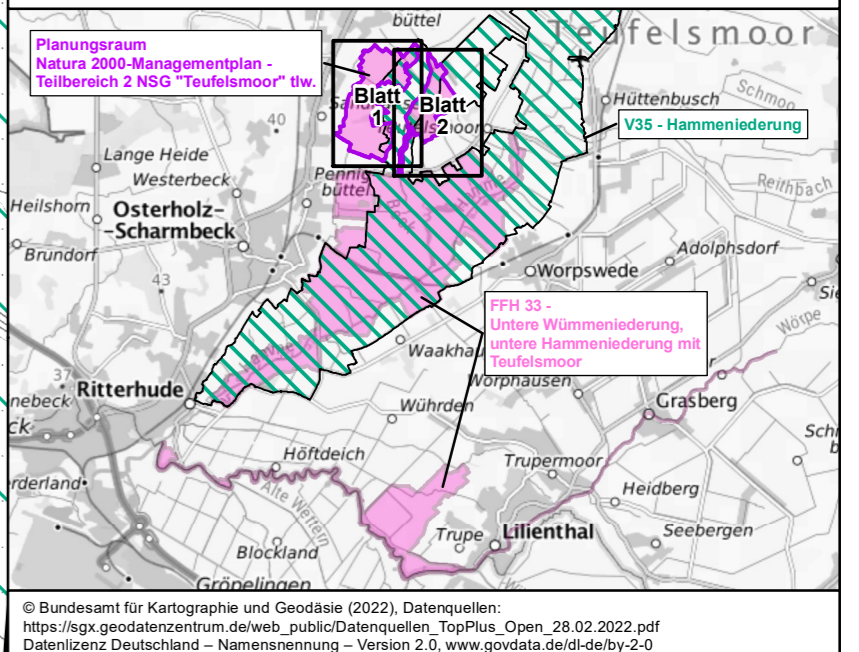
<b>Auftraggeber:</b>  Landkreis Osterholz	<b>Auftragnehmer:</b>  ggs Königs-Deichstraße 21 • 30171 Hannover Tel. 0511-515 606 E-Mail: info@ggsundstg.de	
<p>Maßstab: 1:5.000 Blatt 2 von 2 gezeichnet: Tim Brinkmann          Hannover, den 08.04.2022 geprüft: Birthe Börgmann</p>		
<p><b>Datengrundlage:</b>          © 2020-2021 Niedersächsischer Landesbetrieb für Wasserwirtschaft, Küsten- und Naturschutz          © 2020-2021 Landkreis Osterholz          © 2012 Brand, Basiserfassung für den Teilbereich 2 des FFH-Gebietes 33. Im Auftrag des NLWKN.</p>		
<p><b>Kartengrundlage:</b>          Auszug aus den Geodaten des Landesamtes für Geoinformation und Landesvermessung Niedersachsen, © Jahr 2017</p>		





**Legende**  
 \* siehe Karte 8: Maßnahmenkonzept Legende

**Blattübersicht Maßstab: 1:250.000**



**Projekt:**  
**Managementplan für den Teilbereich 2 NSG „Teufelsmoor“ t/w. des FFH-Gebietes 33 „Untere Wümmeniederung, untere Hammeniederung mit Teufelsmoor“ (DE 2718-332) und des Vogelschutzgebietes V35 „Hammeniederung“ (DE 2719-401)**

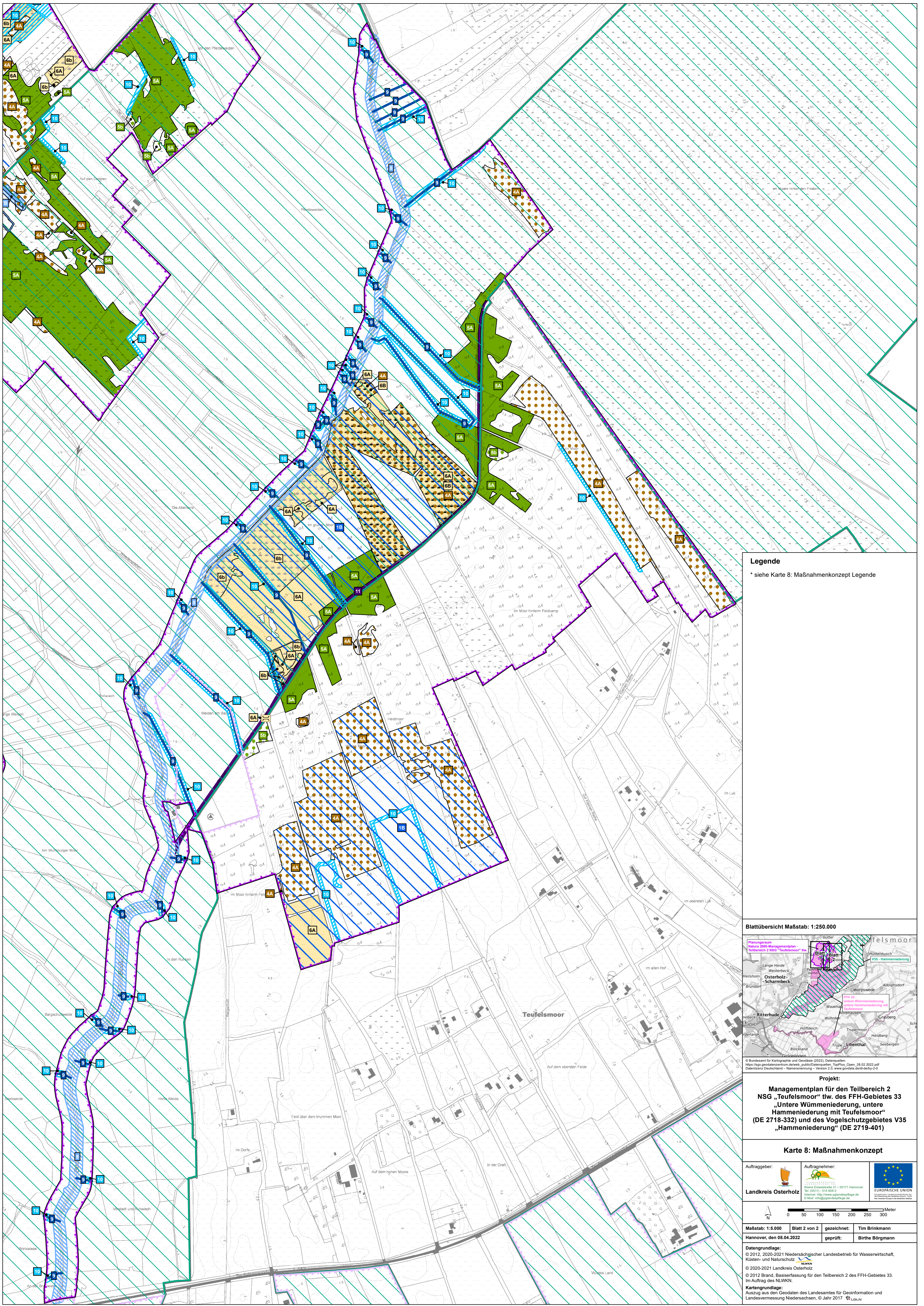
**Karte 8: Maßnahmenkonzept**

<b>Auftraggeber:</b> Landkreis Osterholz	<b>Auftragnehmer:</b> KUNWA Kunze Osterholz 21 • 30171 Hannover Tel. 0511-515 606-0 Internet: <a href="http://www.ggundstiftung.de">http://www.ggundstiftung.de</a> E-Mail: <a href="mailto:info@ggundstiftung.de">info@ggundstiftung.de</a>	
---	---	--

Maßstab: 1:5.000 Blatt 1 von 2 gezeichnet: Tim Brinkmann  
 Hannover, den 08.04.2022 geprüft: Birthe Börgmann

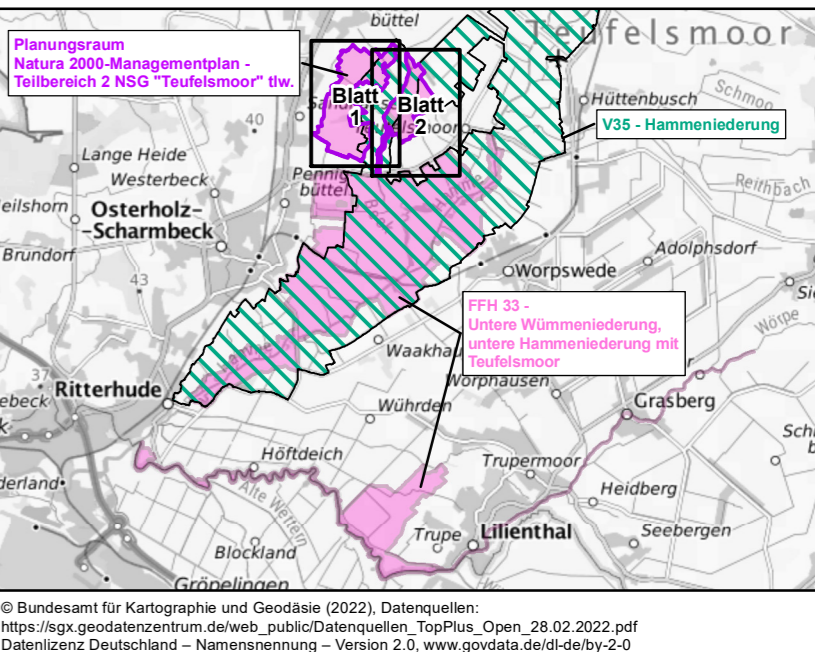
**Datengrundlage:**  
 © 2012, 2020-2021 Niedersächsischer Landesbetrieb für Wasserwirtschaft, Küsten- und Naturschutz  
 © 2020-2021 Landkreis Osterholz  
 © 2012 Brand, Basiserfassung für den Teilbereich 2 des FFH-Gebietes 33. Im Auftrag des NLWKN.  
**Kartengrundlage:**  
 Auszug aus dem Geodaten des Landesamtes für Geoinformation und Landesvermessung Niedersachsen, © Jahr 2017





**Legende**  
 \* siehe Karte 8: Maßnahmenkonzept Legende

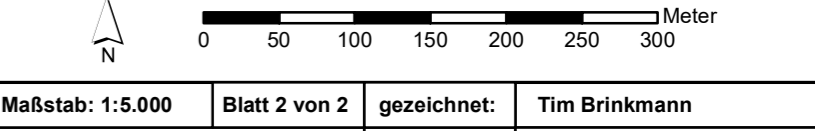
**Blattübersicht Maßstab: 1:250.000**



**Projekt:**  
**Managementplan für den Teilbereich 2 NSG „Teufelsmoor“ tw. des FFH-Gebietes 33 „Untere Wümmeniederung, untere Hammeniederung mit Teufelsmoor“ (DE 2718-332) und des Vogelschutzgebietes V35 „Hammeniederung“ (DE 2719-401)**

**Karte 8: Maßnahmenkonzept**

<b>Auftraggeber:</b> Landkreis Osterholz	<b>Auftragnehmer:</b> Körber & Partner Helmke Osterholz 21 • 30171 Hannover Tel. 05111-515 606-0 E-Mail: info@grundpflege.de	
---	--	--



**Maßstab: 1:5.000 Blatt 2 von 2 gezeichnet: Tim Brinkmann**  
**Hannover, den 08.04.2022 geprüft: Birthe Börgmann**


**Datengrundlage:**  
 © 2012, 2020-2021 Niedersächsischer Landesbetrieb für Wasserwirtschaft, Küsten- und Naturschutz  
 © 2020-2021 Landkreis Osterholz  
 © 2012 Brand, Basiserfassung für den Teilbereich 2 des FFH-Gebietes 33. Im Auftrag des NLWKN.

**Kartengrundlage:**  
 Auszug aus den Geodaten des Landesamtes für Geoinformation und Landesvermessung Niedersachsen, © Jahr 2017





Signatur	Kürzel, Maßnahmenempfehlung	Schutzgegenstände	Umsetzungszeitraum	Weitere Maßnahmen
	Priorität (im Vergleich zu den übrigen Maßnahmen): [1] = hoch, [2] = mittel, [3] = gering	Erhalt signifikanter LRT/Arten Anhang II Wiederherstellung signifikanter LRT/Arten Anhang II <b>Zusätzlich für signifikanten FFH-/VSG-Schutzgegenstand</b> Zusätzlich für sonstigen Natura 2000-Schutzgegenstand <i>Sonstiger Schutzgegenstand</i>	kurzfristig: 1 – 5 Jahre mittelfristig: bis ca. 2030 langfristig: nach 2030	
<b>Verpflichtende Erhaltungs- und Wiederherstellungsmaßnahmen</b> (Kürzel mit Großbuchstaben)				
keine Verortung 1A	Erstellung hydrologischer Gutachten [1]	<b>3160, 6410, 7120, 7140, 7150, 91D0</b> <b>Große Moosjungfer</b> <b>wertbestimmende Vogelarten des VSG V35 und weitere Zielarten mit signifikantem Vorkommen im Teilbereich (Brut- und Gastvögel)</b> <i>§30-Biototypen feuchter Standorte</i>	kurzfristig	Vorarbeit für 1B
1B	Wiederherstellung naturnaher moortypischer Wasserstände [1]	<b>3160, 6410, 7120, 7140, 7150, 91D0</b> <b>Große Moosjungfer</b> <b>wertbestimmende Vogelarten des VSG V35 und weitere Zielarten mit signifikantem Vorkommen im Teilbereich (Brut- und Gastvögel)</b> <i>§30-Biototypen feuchter Standorte</i>	mittelfristig, dauerhaft	
2	Entnahme von Ufergehölzen an dystrophen Stillgewässern [1]	<b>3160, 7140, 7150</b> <b>Große Moosjungfer</b> <i>Artengruppe Libellen, Moorfrosch</i>	kurzfristig, dauerhaft	
3	Naturnahe Gestaltung der Uferbereiche ehemaliger Torfstiche [2]	<b>3160, 7140, 7150</b> <b>Große Moosjungfer</b> <i>Artengruppe Libellen, Moorfrosch</i>	kurzfristig, dauerhaft	
4A	Entkusselung zur Erhaltung und Wiederherstellung offener Moorbereiche [1]	<b>6410, 7120, 7140, 7150</b> <b>wertbestimmende Vogelarten des VSG V35 und weitere Zielarten mit signifikantem Vorkommen im Teilbereich (Brut- und Gastvögel)</b> <i>Artengruppen Tagfalter und Reptilien</i> <i>§30-Biototypen, die von Verbuschung bedroht sind</i>	kurzfristig, dauerhaft	
keine Verortung 4B	Erhaltung und Entwicklung offener Hochmoorbereiche durch Beweidung [3]	<b>7120, 7140, 7150</b> <b>wertbestimmende Vogelarten des VSG V35 und weitere Zielarten mit signifikantem Vorkommen im Teilbereich (Brut- und Gastvögel)</b> <i>Artengruppen Heuschrecken, Tagfalter, Libellen, Reptilien</i>	mittelfristig, dauerhaft	Ergänzende Maßnahme zu 4A
5A	Erhaltung und Entwicklung von Moorbüscheln mit allen Altersphasen [1]	<b>91D0</b> Moorfrosch	langfristig, dauerhaft	
6A	Mahd und Pflege zum Erhalt von Pfeifengraswiesen [1] langfristig: Ermöglichung einer späten Mahd auf den Flächen zwischen Torfkanal und Beek durch den Bau einer Brücke oder Überwegung sowie Instandsetzung der Zuwegungen zu den Flächen nach Bedarfsprüfung zur Sicherstellung der Erreichbarkeit der Flächen	<b>6410</b> <b>wertbestimmende Vogelarten des VSG V35 und weitere Zielarten mit signifikantem Vorkommen im Teilbereich (Brut- und Gastvögel)</b> <i>Lungen-Enzian, Artengruppe Tagfalter</i>	kurzfristig, dauerhaft	
6B	Mahdgutübertragung zur Etablierung von Pfeifengraswiesen auf bestehenden Grünlandflächen [2]	<b>6410</b> <i>Lungen-Enzian, Artengruppe Tagfalter</i>	kurzfristig	
7A	Anlage neuer Gewässer als Larvalhabitate für die Große Moosjungfer in Moorrändern [1]	<b>3160, 7140, 7150</b> <b>Große Moosjungfer</b> Moorfrosch, <i>Biotopkomplex Torfkanal</i>	mittelfristig	
7B	Unterhaltung und Pflege der dystrophen Stillgewässer, die als Larvalgebiete der Großen Moosjungfer dienen [2]	<b>3160</b> <b>Große Moosjungfer</b> Moorfrosch <i>Artengruppe Libellen</i>	kurzfristig, dauerhaft	
keine Verortung 7C	Erfassung und Monitoring der Großen Moosjungfer [1]	<b>3160</b> <b>Große Moosjungfer</b>	mittelfristig, dauerhaft	
8	Naturnahe Gestaltung der Beek und ihrer Ufer [1]; unter Vermeidung des zusätzlichen Aufkommens vertikaler Strukturen (insbesondere Gehölze), die Auswirkungen auf die Habitatqualität für Brut- und Rastvögel haben könnten	<b>Fischotter, Schlammpeitzger</b> <i>Biotopkomplex Beek mit Randstreifen und zulaufenden Gräben</i>	mittelfristig	
9	Ökologische Grabenräumung [1]	<b>Fischotter, Schlammpeitzger</b> <i>Biotopkomplex Beek und zulaufende Gräben</i>	mittelfristig, dauerhaft	
10	Pufferzonen zur Erhaltung und Entwicklung meso- und oligotropher Standortbedingungen in Gewässern und Moorrändern [2]	<b>3160, 6410, 91D0</b> <b>Fischotter, Schlammpeitzger, Große Moosjungfer</b> <i>§30-Biototypen feuchter Standorte</i>	mittelfristig, dauerhaft	
<b>Zusätzliche Schutz- und Entwicklungsmaßnahmen</b> (Kürzel mit Kleinbuchstaben)				
5b	Umwandlung von Fichtenforst- (WZF) und Kiefernforstflächen (WZK) in naturnahe standorttypische Gehölzbestände [3]	<b>91D0</b> Moorfrosch	langfristig	
6b	Mahdgutübertragung zur Etablierung von Pfeifengraswiesen auf bestehenden Grünlandflächen [2]	<b>6410</b> <i>Lungen-Enzian, Artengruppe Tagfalter</i>	kurzfristig	
11	Entwicklung des Torfkanals zu einem Stillgewässer [2]	<b>3160, 6410, 91D0</b> <b>Fischotter</b> Moorfrosch <i>Biotopkomplex Torfkanal</i>	langfristig	
keine Verortung 12	Besucherlenkung in den erschlossenen Randbereichen des Planungsraums [3]	<b>3160, 7140, 7150</b> <b>Fischotter</b> <b>wertbestimmende Vogelarten des VSG V35 und weitere Zielarten mit signifikantem Vorkommen im Teilbereich (Brut- und Gastvögel)</b>	mittelfristig, dauerhaft	

### Planungsraum

 Natura 2000-Managementplan - Teilbereich 2 NSG "Teufelsmoor" tlw.

### Schutzgebiete

 FFH-Gebiet 33 "Untere Wümmeniederung, untere Hammeniederung mit Teufelsmoor"

 EU-Vogelschutzgebiet V35 "Hammeniederung"

**Projekt:**  
**Managementplan für den Teilbereich 2 NSG „Teufelsmoor“ tlw. des FFH-Gebietes 33 „Untere Wümmeniederung, untere Hammeniederung mit Teufelsmoor“ (DE 2718-332) und des Vogelschutzgebietes V35 „Hammeniederung“ (DE 2719-401)**

---

**Karte 8: Maßnahmenkonzept Legende**

Auftraggeber:  <b>Landkreis Osterholz</b>	Auftragnehmer:  Kleine Dövelstraße 21 · 30171 Hannover Tel. (0511) - 515 606 0 Internet: <a href="http://www.pglandespflege.de">http://www.pglandespflege.de</a> E-Mail: <a href="mailto:info@pglandespflege.de">info@pglandespflege.de</a>	 <b>EUROPÄISCHE UNION</b> <small>Europäischer Landwirtschaftsfonds für die Entwicklung des ländlichen Raums - ELER          Hier investiert Europa in die ländlichen Gebiete</small>
--	---	---

  
 0 50 100 150 200 250 300 Meter

<b>Maßstab:</b> 1:5.000	<b>Blatt von</b>	<b>gezeichnet:</b> Tim Brinkmann	
<b>Hannover, den 08.04.2022</b>		<b>geprüft:</b> Birthe Börgmann	

**Datengrundlage:**  
 © 2012, 2020-2021 Niedersächsischer Landesbetrieb für Wasserwirtschaft, Küsten- und Naturschutz  

  
 © 2020-2021 Landkreis Osterholz  
 © 2012 Brand, Basiserfassung für den Teilbereich 2 des FFH-Gebietes 33.  
 Im Auftrag des NLWKN.

**Kartengrundlage:**  
 Auszug aus den Geodaten des Landesamtes für Geoinformation und Landesvermessung Niedersachsen, © Jahr 2017 