

- Legende**
- Kreisgrenze Emden / Aurich
 - FFH-Gebiet 004 „Großes Meer, Loppersumer Meer“
 - Teilräume
 - I - Großes Meer
 - II - Siersmeer und Herrenmeeder Meer
 - III - Loppersumer Meer
 - IV - Buhfahler Meer
 - V - Groß Sande
- Ziele**
- Erhalt des günstigen Erhaltunggrades
 - Wiederherstellung des günstigen Erhaltunggrades
 - Entwicklung zum LRT
- FFH - Lebensraumtypen**
- 3150 - Natürliche und naturnahe nährstoffreiche Stillgewässer mit Laichkraut- oder Froschbiessgesellschaft zugleich Teichfledermausgewässer
 - 6410 - Pfeifengraswiesen
 - 6430 - Feuchte Hochstaudenfluren
 - 7140 - Übergangs- und Schwingrasenmoore
- Weitere Teichfledermausgewässer**
- Fließgewässer / Kanäle

**Managementplan
für das Vogelschutzgebiet V09 „Ostfriesische Meere“
sowie das FFH-Gebiet Nr. 004
„Großes Meer, Loppersumer Meer“**

Karte 12.1: Erhaltungsziele FFH-Gebiet

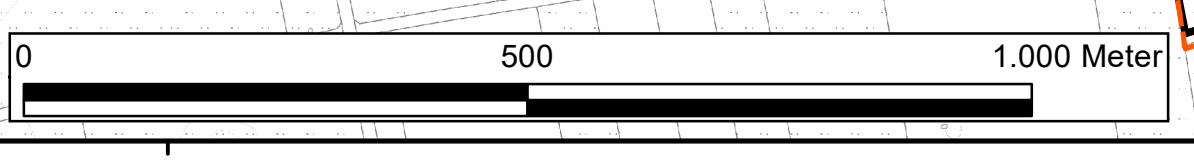
Maßstab:	1:7.500	Datum:	Dez. 2021
Kartengrundlage:	AK5	Projekt-Nr.:	5915

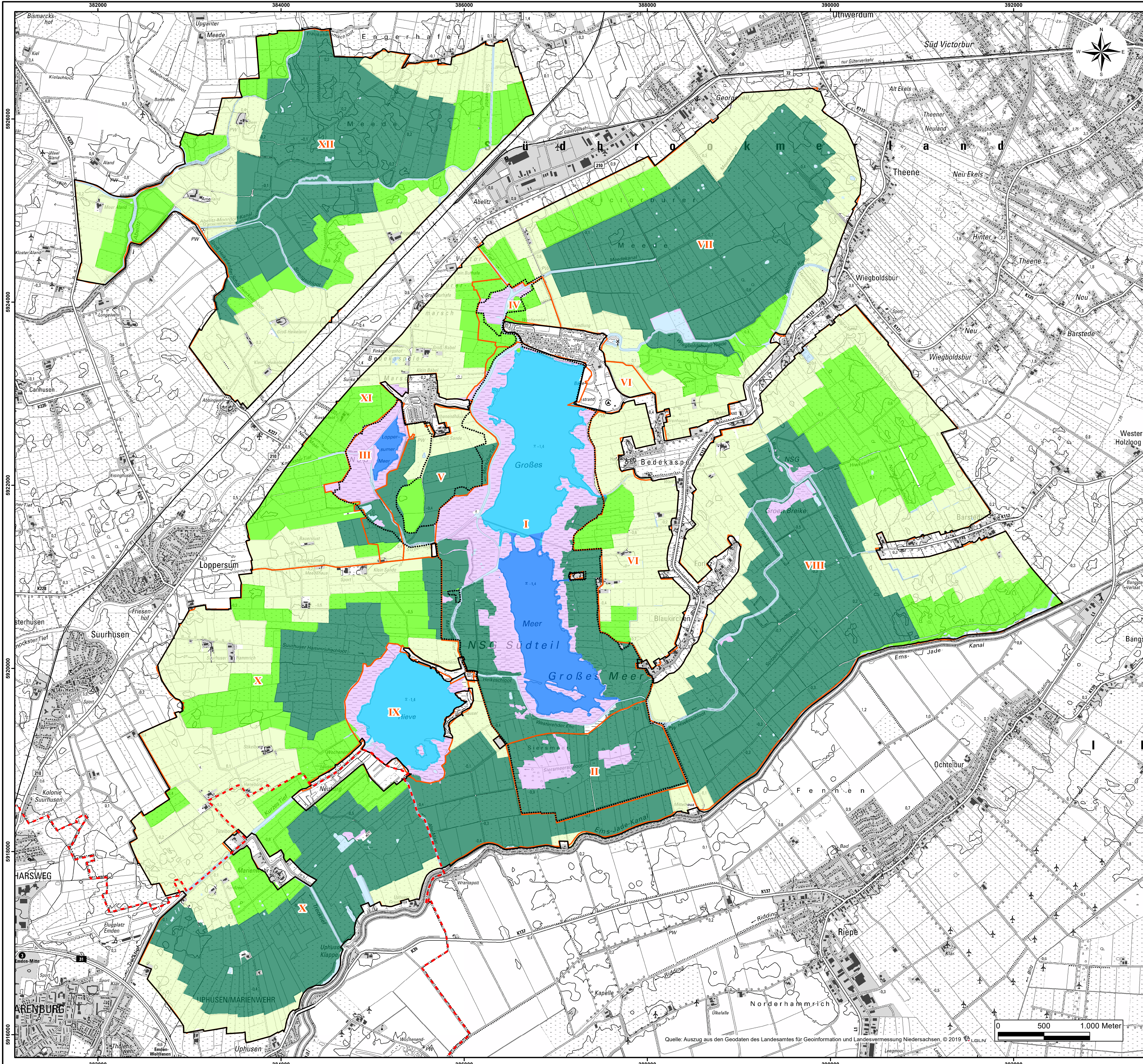
An der Fabrik 3
 26835 Hesel
 Tel.: 04950 9392-0
 info@hm-germany.de
 www.hm-germany.de





Kirchdorfer Straße 7-9
 26603 Aurich


EUROPÄISCHE UNION
Europäischer Landwirtschaftsfonds für die Entwicklung des ländlichen Raums - ELER
Hier investiert Europa in die ländlichen Gebiete

Quelle: Auszug aus den Geodaten des Landesamtes für Geoinformation und Landesvermessung Niedersachsen, © 2019 LGLN






- Legende**
-  Kreisgrenze Emden / Aurich
 -  FFH-Gebiet 004 „Großes Meer, Loppersumer Meer“
 -  EU-Vogelschutzgebiet V09 „Ostfriesische Meere“
 -  Teilräume im EU-Vogelschutzgebiet V09 „Ostfriesische Meere“
 - I - Großes Meer
 - II - Siersmeer und Herrenmeeder Meer
 - III - Loppersumer Meer
 - IV - Burhafer Meer
 - V - Groß Sande
 - VI - Blaukirchen
 - VII - Victorburer Meeden
 - VIII - Wiegboldsbur-Barstede-Forlitz
 - IX - Hieve
 - X - Marschen westlich Großes Meer / Hieve
 - XI - Marschen am Loppersumer Meer
 - XII - Engerhafer Meeden


- Erhaltungsziele Vogelschutzgebiet**
- Erhaltung und Entwicklung von Brut-, Rast- und Nahrungshabitaten
-  A1 Optimierte Grünlandräume
 -  A2 Aufgewertete Grünlandräume
 -  A3 Grünlandräume als Rand-/Pufferzone
 -  B Röhricht- und Sumpfbgebiete
 -  C1 Störungsarme Seen (inkl. Verlandungszonen)
 -  C2 Störungsreduzierte Seen (inkl. Verlandungszonen)
 -  D Weitere Gewässerbiotope

**Managementplan
für das Vogelschutzgebiet V09 „Ostfriesische Meere“
sowie das FFH-Gebiet Nr. 004
„Großes Meer, Loppersumer Meer“**

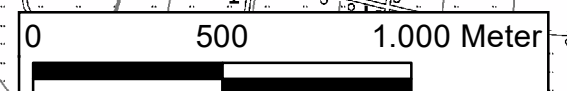
Karte 12.2: Erhaltungsziele Vogelschutzgebiet

Maßstab: 1:20.000 Datum: Dez. 2021
 Kartengrundlage: TK 25 Projekt-Nr.: 5915

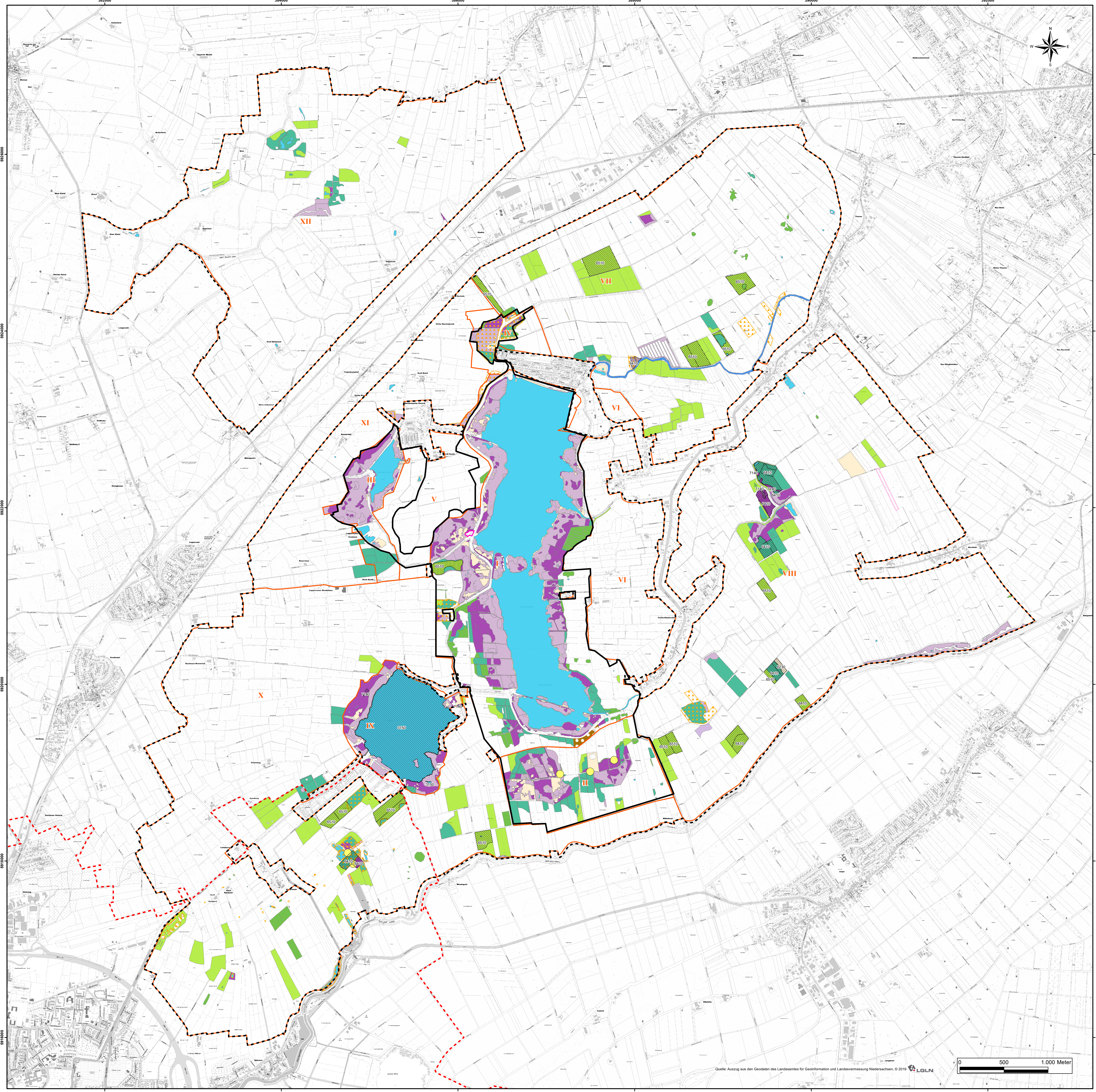
 An der Fabrik 3
26835 Hesel
Tel.: 04950 9392-0
info@hm-germany.de
www.hm-germany.de

 **LANDKREIS AURICH** Kirchdorfer Straße 7-9
26603 Aurich

Gewährung von Zuwendungen des Landes Niedersachsen unter finanzieller Beteiligung der EU - Förderrichtlinie „Erhalt und Entwicklung von Lebensräumen und Arten - EELA“ Vorhaben: Erstellung eines Managementplanes für das VSG 09 „Ostfriesisches Meer“ sowie das FFH-Gebiet 004 „Großes Meer und Loppersumer Meer“ Antrag vom 29.11.2016 Reg.Nr.: 276 03 452 001 1351



Quelle: Auszug aus den Geodaten des Landesamtes für Geoinformation und Landesvermessung Niedersachsen, © 2019 LGLN



- Legende**
- Kreisgrenze Emden / Aurich
 - EU-Vogelschutzgebiet V09 „Ostfriesische Meere“
 - FFH-Gebiet 004 „Großes Meer, Loppersumer Meer“
 - Teilräume im EU-Vogelschutzgebiet V09 „Ostfriesische Meere“
- I - Großes Meer
 II - Siersmeer und Herrenmeeder Meer
 III - Loppersumer Meer
 IV - Burhafer Meer
 V - Groß Sande
 VI - Blaukirchen
 VII - Victorburer Meeden
 VIII - Wiegoldsbur-Barstede-Forst
 IX - Hieve
 X - Marschen westlich Großes Meer / Hieve
 XI - Marschen am Loppersumer Meer
 XII - Engenaher Meeden
- FFH-Lebensraumtyp innerhalb FFH-Gebiet (nur 6510)**
- Sicherung als FFH-LRT
- FFH-Lebensraumtypen außerhalb FFH-Gebiet**
- Sicherung FFH-LRT
 - Entwicklung zum LRT (Potenzialflächen)
- Sicherung geschützter Biotope**
- Besonders geschützte Biotope gemäß der Verzeichnisse des Landkreises Aurich und der Stadt Emden
 - Sauergras-, Binsen- und Staudenried (z. T. Umwandlung in Grünland)
 - Landröhricht (z. T. Umwandlung in Grünland)
 - Seggen-, Binsen- oder hochstaudenreiche Nasswiese
 - Sonstiges artenreiches Feuch- und Nassgrünland (Schutzstatus seit 2020)
 - Mesophiltes Grünland (Schutzstatus seit 2020)
 - Naturnahes nährstoffreiches Stillgewässer
 - Naturnaher Tieflandbach
 - Weitere (meist Gehölzbiotope - Erhaltungsziel auf Sumpf, Röhricht, Grünland)
- Weiteres**
- Gehölzhaltung - Seeadleransitz
 - Gehölzhaltung - Seeadlerbrutplatz
 - Moorfrosch Winterhabitat (Potenzialfläche)
 - Moorfrosch Laichhabitate (Auswahl)
- FFH-Lebensraumtypen**
- 6150 - Naturnahe und naturnahe nährstoffreiche Stillgewässer mit Laichkraut- oder Froschbiogemeinschaften
 - 6230 - Artenreiche Borstgrasrasen
 - 6410 - Pfeifengraswiesen
 - 6510 - Mägere Flachland-Mähwiesen
 - 7140 - Übergangs- und Schwimmgrasmoore

**Managementplan
für das Vogelschutzgebiet V09 „Ostfriesische Meere“
sowie das FFH-Gebiet Nr. 004
„Großes Meer, Loppersumer Meer“**

Karte 12.3: Sonstige Schutz- und Entwicklungsziele

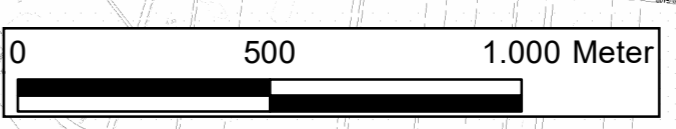
Maßstab: 1:15.000 Datum: Dez. 2021
 Kartengrundlage: AK5 Projekt-Nr.: 5915

H&M Ingenieurbüro GmbH & Co. KG
 An der Fabrik 3
 26635 Hesel
 Tel.: 04950 9392-0
 info@hm-germany.de
 www.hm-germany.de

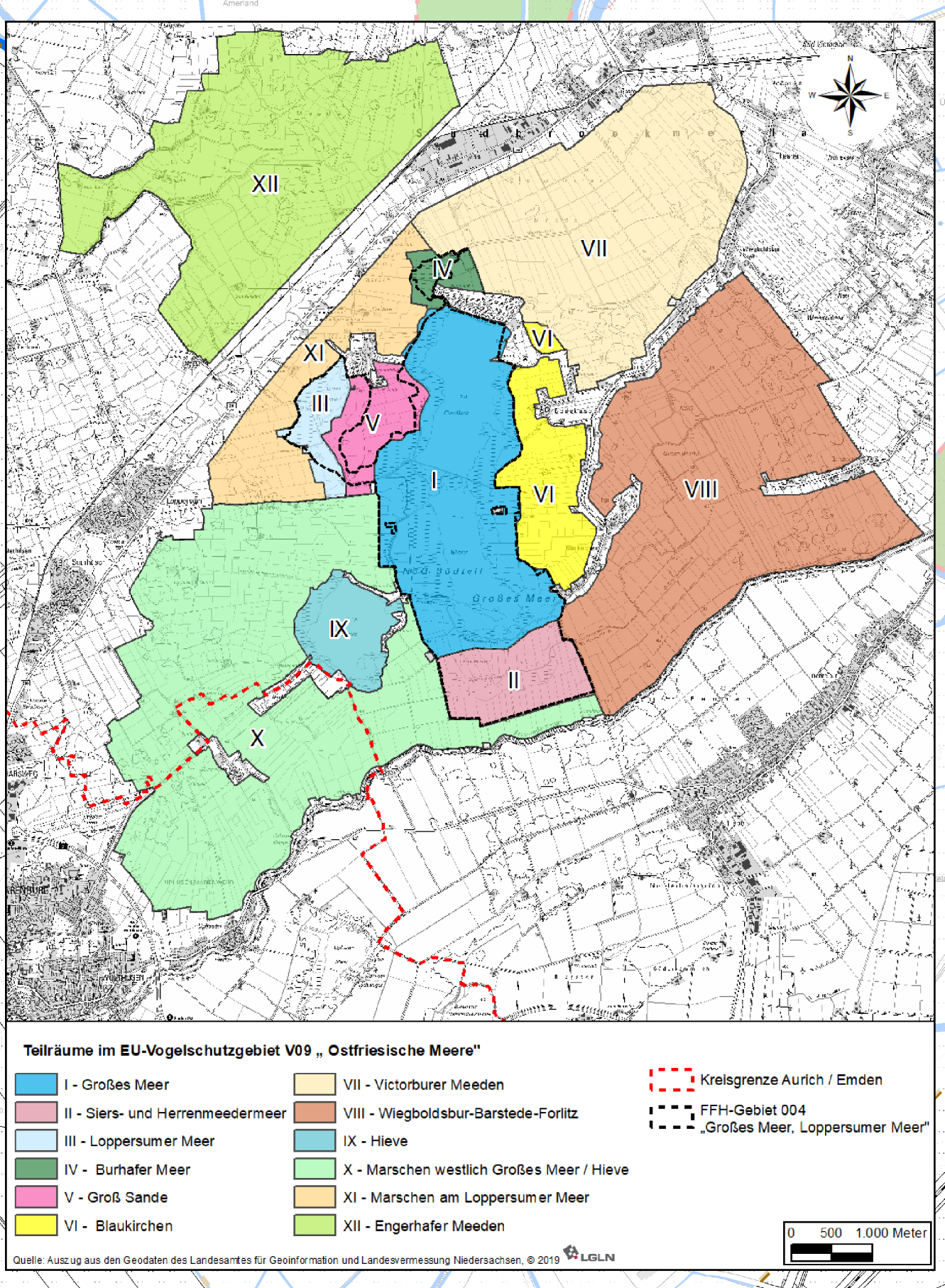
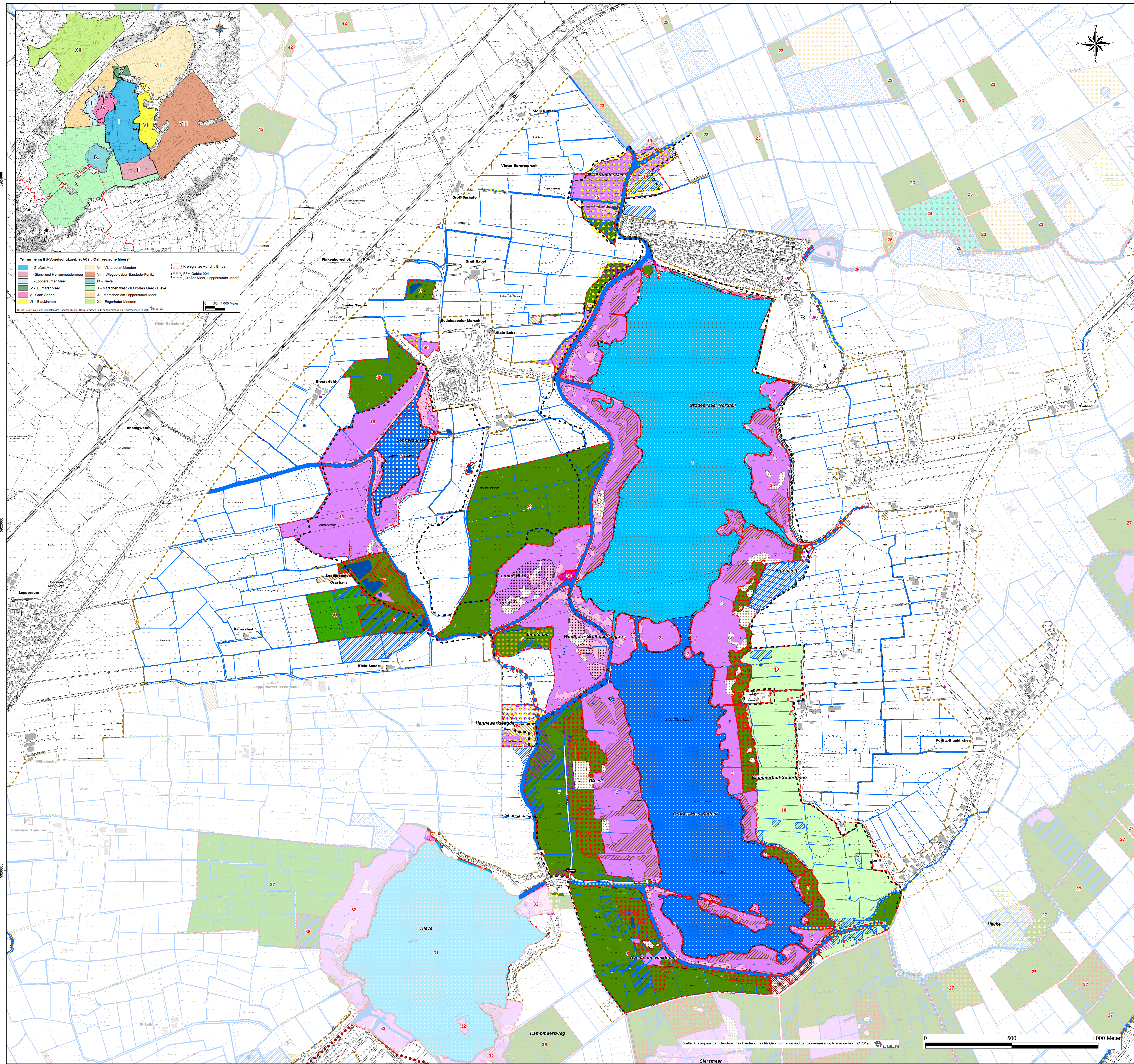
LANDKREIS AURICH Kirchdorfer Straße 7-9
 26603 Aurich

Gewährung von Zuwendungen des Landes Niedersachsen unter finanzieller Beteiligung der EU - Förderlinie „Erhalt und Entwicklung von Lebensräumen und Arten - EELA“ Vorhaben: Erstellung eines Managementplanes für das VSG 09 „Ostfriesische Meer“ sowie das FFH-Gebiet 004 „Großes Meer und Loppersumer Meer“ Antrag vom 26.11.2016.
 Reg.Nr.: 276 03 452 001 1351

EUROPÄISCHE UNION
 Europäischer Landwirtschaftsfonds für die Entwicklung des ländlichen Raums - EELER
 Hier investieren Europa und die Mitgliedstaaten



Quelle: Auszug aus den Geodaten des Landesamtes für Geoformation und Landesvermessung Niedersachsen, © 2019 LGLN



Teilräume im EU-Vogelschutzgebiet V09 „Ostfriesische Meere“

I - Großes Meer	VII - Victorburer Meeden	IX - Hieve	XII - Engenfelder Meeden
II - Siens- und Herenmeedermeer	VIII - Wiegoldsbau-Bantede-Fortitz	X - Marschen westlich Großes Meer / Hieve	
III - Loppersumer Meer	IX - Hieve	XI - Marschen am Loppersumer Meer	
IV - Groß Sande	X - Marschen westlich Großes Meer / Hieve		
V - Blaukirchen	XI - Marschen am Loppersumer Meer		
VI - Blaukirchen	XII - Engenfelder Meeden		

Legende

--- Kreisgrenze Aurich / Emden	--- Kreisgrenze Aurich / Emden
--- FFH-Gebiet 004	--- FFH-Gebiet 004
--- Maßnahmenblatt (MB)	--- Maßnahmenblatt (MB)

Quelle: Auszug aus den Geodaten des Landesamtes für Geoinformation und Landesvermessung Niedersachsen, © 2019 LGLN

Legende

Abgrenzungen

- EU-Vogelschutzgebiet V09 „Ostfriesische Meere“ (= Planungsraum Managementplan)
- FFH-Gebiet 004 „Großes Meer, Loppersumer Meer“
- Kreisgrenze Emden / Aurich
- Maßnahmenblatt (MB)

Wasserregime → Kap. 5.2.1

- Fakultative Vernässungsgebiete (Auswahl) → Kap. 5.2.1.4

Grünlanderhaltung und -entwicklung → Kap. 5.2.2

Grünland als Brut- und Gastvogellebensraum → Kap. 5.2.2.3

- Wiesenvogelgerechtes Feuchtgrünland (bestehende Maßnahmenflächen) → Kap. 5.2.2.3.1
- Wiesenvogelgerechtes Feuchtgrünland (auf Landesdomänen) → Kap. 5.2.2.3.1
- Grünland mit Auflagen zum Wiesenvogelschutz im NSG

Lebensraumtypen des Grünlandes → Kap. 5.2.2.4

- LRT 6410 - Pfeifengraswiesen - Erhaltung → Kap. 5.2.2.4.1
- LRT 6410 E - Pfeifengraswiesen - Entwicklung → Kap. 5.2.2.4.1
- LRT 6230 - Artenreiche Borstgrasrasen - Erhaltung → Kap. 5.2.2.4.3
- LRT 6510 - Magere Flachland-Mähwiesen - Erhaltung → Kap. 5.2.2.4.2

Gesetzlich geschützte Grünlandtypen (weitere) → Kap. 5.2.2.5

- Feucht- und Nassgrünland → Kap. 5.2.2.5.1
- Mesophiles Grünland → Kap. 5.2.2.5.2

Erhaltung und Entwicklung von Seggenriedern, Sümpfen und Landröhrichten → Kap. 5.2.4

- LRT 6430 - Feuchte Hochstaudeufurten → Kap. 5.2.4.1
- LRT 7140 - Übergangs- und Schwingrasenmoore - Erhaltung → 5.2.4.2
- LRT 7140 E - Übergangs- und Schwingrasenmoore - Entwicklung → Kap. 5.2.4.2
- Landröhrichte mit Reertrutzung → Kap. 5.2.4.3.1
- Seggenrieder, Sümpfe und Landröhrichte → Kap. 5.2.4.3.2
- Gehölze zu Seggenried / Sumpf / Landröhricht → Kap. 5.2.4.3.2
- Brachen / Ruderalfluren zu Seggenried / Sumpf / Landröhricht → Kap. 5.2.4.3.2

Erhaltung und Entwicklung von Seen als LRT 3150 und als Vogellebensraum → Kap. 5.2.5

- Störungsarme Seen → Kap. 5.2.5
- Störungsreduzierte Seen → Kap. 5.2.5
- LRT 3150 - Erhaltung → Kap. 5.2.5
- LRT 3150 E - Entwicklung → Kap. 5.2.5

Erhalt und Entwicklung einer offenen Kulturlandschaft → 5.2.6

- Sumpf / Röhricht zu Nassgrünland → Kap. 5.2.6.1
- Brachen / Ruderalfluren zu Grünland → Kap. 5.2.6.1
- Gehölze zu Grünland → Kap. 5.2.6.1
- Rücknahme weiterer Gehölzbestände → Kap. 5.2.6.1
- Pflege von prädatorenfördernden Strukturen → Kap. 5.2.6.2

Erhaltung und Entwicklung von Fließgewässern und Gräben → Kap. 5.2.7

- Fließgewässer / Kanäle / Gräben → Kap. 5.2.7
- Beachtung wertvoller Gewässerabschnitte (Auswahl auf Basis vorliegender Daten) → Kap. 5.2.7

Erhaltung und Entwicklung von Kleingewässern → Kap. 5.2.8

- Kleingewässer → Kap. 5.2.8

Zurückdrängung von Neophyten → Kap. 5.2.9

- Beseitigung / Kontrolle von Neophyten → Kap. 5.2.9

Spezielle Maßnahmen für Vogelarten → Kap. 5.2.15

- Gehölzhalterung - Seeadlerbrutplatz → Kap. 5.2.15
- Gehölzhalterung - Seeadleransitz → Kap. 5.2.15

Spezielle Maßnahmen des Artenschutzes → Kap. 5.2.16

- Sukzession - Potenzielles Winterquartier Moorfasch → Kap. 5.2.16

Sonstiges

- Neuanlage einer Kanalverbindung
- Naturnaher Um- / Rückbau eines Kanals
- Spernung von Wegen
- Schilfpolder - Optimierung Pflege
- Sukzession - gemäß Planfeststellung zur Umlegung Westererder Ehe
- Erhaltung (teils Wiederherstellung) weiterer geschützte Biotope (Verzeichnis Landkreis Aurich)
- Keine fischerische Nutzung zur Brutzeit

Managementplan für das Vogelschutzgebiet V09 „Ostfriesische Meere“ sowie das FFH-Gebiet Nr. 004 „Großes Meer, Loppersumer Meer“

Karte 13: Maßnahmen Teilräume I, III, IV, V, VI, XI

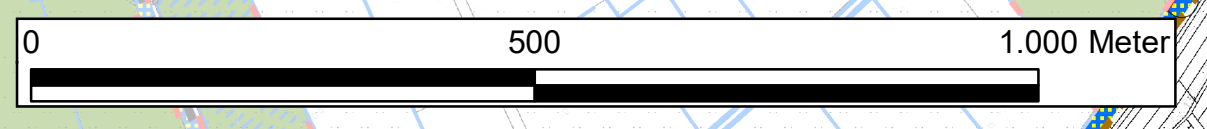
Maßstab: 1:7.500 Datum: Dez. 2021
 Kartengrundlage: AK5 Projekt-Nr.: 5915

H&M
 Ingenieurbüro GmbH & Co. KG
 An der Fabrik 3
 26635 Hesel
 Tel.: 04950 9392-0
 info@hm-germany.de
 www.hm-germany.de

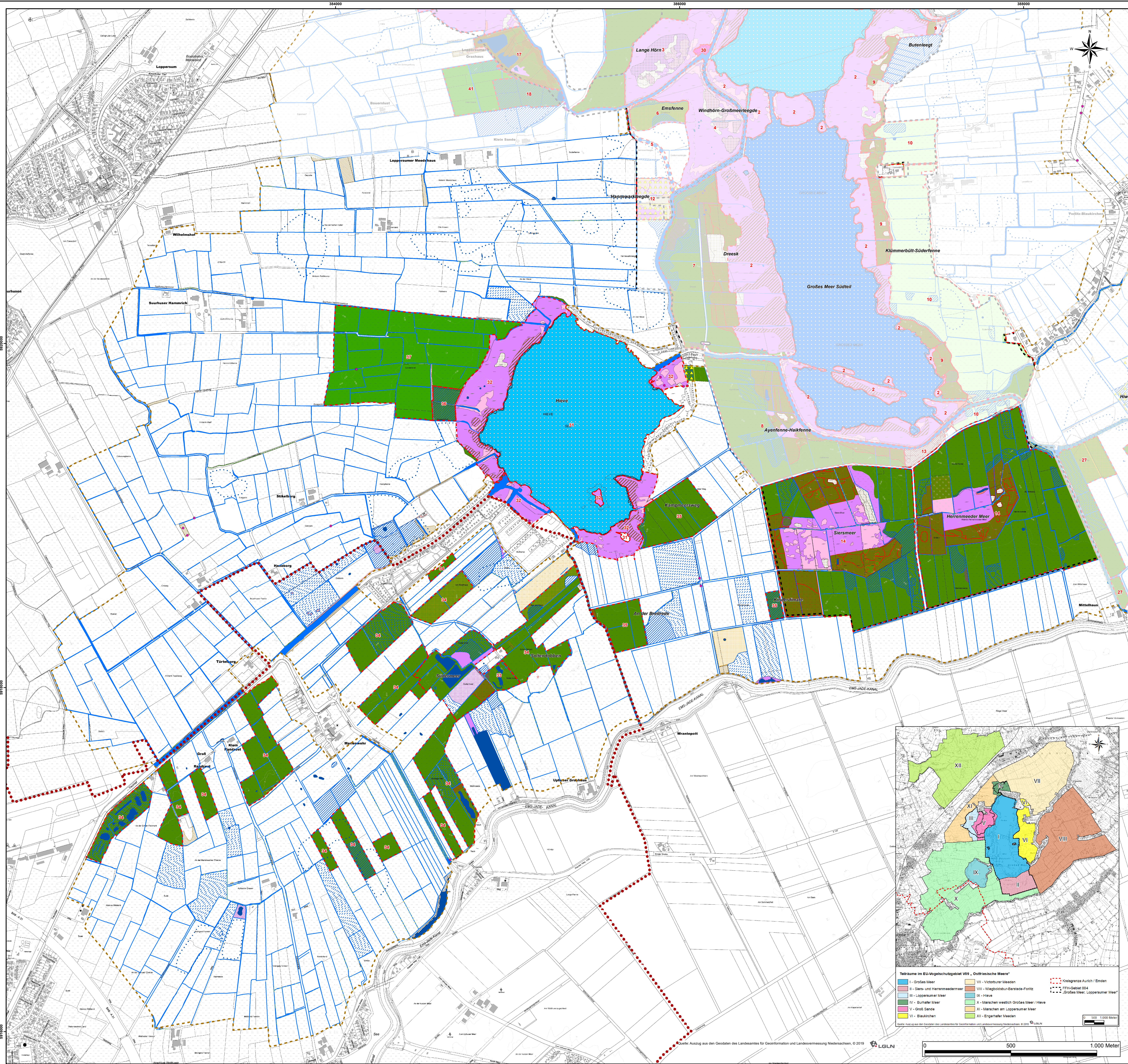
LANDKREIS AURICH Kirchdorfer Straße 7-9
 26603 Aurich

Gewährung von Zuwendungen des Landes Niedersachsen unter finanzieller Beteiligung der EU - Förderlinie „Erhalt und Entwicklung von Lebensräumen und Arten - EELAA“ Vorhaben: Erstellung eines Managementplanes für das VSG 09 „Ostfriesisches Meer“ sowie das FFH-Gebiet 004 „Großes Meer und Loppersumer Meer“ Antrag vom 29.11.2016 RegNr.: 276 03 452 001 1351

EUROPEISCHE UNION
 Europäischer Landwirtschaftsfonds für die Entwicklung des ländlichen Raums - ELER
 Hier investiert Europa in die ländlichen Gebiete



Quelle: Auszug aus den Geodaten des Landesamtes für Geoinformation und Landesvermessung Niedersachsen, © 2019 LGLN



Legende

Abgrenzungen

- EU-Vogelschutzgebiet V09 „Ostfriesische Meere“ (= Planungsraum Managementplan)
- FFH-Gebiet 004 „Großes Meer, Loppersumer Meer“
- Kreisgrenze Emden / Aurich
- Maßnahmenblatt (MB)

Wasserregime → Kap. 5.2.1

- Fakultative Vernässungsgebiete (Auswahl) → Kap. 5.2.1.4

Grünländerhaltung und -entwicklung → Kap. 5.2.2

- Grünländer als Brut- und Gastvogellebensraum → Kap. 5.2.2.3
- Wiesenvogelgerechtes Feuchtgrünland (bestehende Maßnahmenflächen) → Kap. 5.2.2.3.1
- Wiesenvogelgerechtes Feuchtgrünland (auf Landesdomänen) → Kap. 5.2.2.3.1
- Grünländer mit Auflagen zum Wiesenvogelschutz im NSG

Lebensraumtypen des Grünlandes → Kap. 5.2.2.4

- LRT 6410 - Pfeifengraswiesen - Erhaltung → Kap. 5.2.2.4.1
- LRT 6410 E - Pfeifengraswiesen - Entwicklung → Kap. 5.2.2.4.1
- LRT 6230 - Artenreiche Borstgrasrasen - Erhaltung → Kap. 5.2.2.4.3
- LRT 6510 - Magere Flachland-Mähwiesen - Erhaltung → Kap. 5.2.2.4.2

Gesetzlich geschützte Grünlandtypen (weitere) → Kap. 5.2.2.5

- Feucht- und Nassgrünland → Kap. 5.2.2.5.1
- Mesophilies Grünland → Kap. 5.2.2.5.2

Erhaltung und Entwicklung von Seggenriedern, Sümpfen und Landröhrichten → Kap. 5.2.4

- LRT 6430 - Feuchte Hochstaudenfluren → Kap. 5.2.4.1
- LRT 7140 - Übergangs- und Schwingrasenmoore - Erhaltung → 5.2.4.2
- LRT 7140 E - Übergangs- und Schwingrasenmoore - Entwicklung → Kap. 5.2.4.2
- Landröhrichte mit Reertrübung → Kap. 5.2.4.3.1
- Seggenrieder, Sümpfe und Landröhrichte → Kap. 5.2.4.3.2
- Gehölze zu Seggenried / Sumpf / Landröhricht → Kap. 5.2.4.3.2
- Brachen / Ruderalfluren zu Seggenried / Sumpf / Landröhricht → Kap. 5.2.4.3.2

Erhaltung und Entwicklung von Seen als LRT 3150 und als Vogellebensraum → Kap. 5.2.5

- Störungsarme Seen → Kap. 5.2.5
- Störungsreduzierte Seen → Kap. 5.2.5
- LRT 3150 - Erhaltung → Kap. 5.2.5
- LRT 3150 E - Entwicklung → Kap. 5.2.5

Erhalt und Entwicklung einer offenen Kulturlandschaft → 5.2.6

- Sumpf / Röhricht zu Nassgrünland → Kap. 5.2.6.1
- Brachen / Ruderalfluren zu Grünland → Kap. 5.2.6.1
- Gehölze zu Grünland → Kap. 5.2.6.1
- Rücknahme weiterer Gehölzbestände → Kap. 5.2.6.1
- Pflege von prädatorenfördernden Strukturen → Kap. 5.2.6.2

Erhaltung und Entwicklung von Fließgewässern und Gräben → Kap. 5.2.7

- Fließgewässer / Kanäle / Gräben → Kap. 5.2.7
- Beachtung wertvoller Gewässerabschnitte (Auswahl auf Basis vorliegender Daten) → Kap. 5.2.7

Erhaltung und Entwicklung von Kleingewässern → Kap. 5.2.8

- Kleingewässer → Kap. 5.2.8

Zurückdrängung von Neophyten → Kap. 5.2.9

- Beseitigung / Kontrolle von Neophyten → Kap. 5.2.9

Spezielle Maßnahmen für Vogelarten → Kap. 5.2.15

- Gehölzerhaltung - Seeadlerbrutplatz → Kap. 5.2.15
- Gehölzerhaltung - Seeadleransitz → Kap. 5.2.15

Spezielle Maßnahmen des Artenschutzes → Kap. 5.2.16

- Sukzession - Potenzielles Winterquartier Moorfrösch → Kap. 5.2.16

Sonstiges

- Neuanlage einer Kanalverbindung
- Naturnaher Um- / Rückbau eines Kanals
- Spernung von Wegen
- Schilfpolder - Optimierung Pflege
- Sukzession - gemäß Planfeststellung zur Umlegung Westender Ede
- Erhaltung (teils Wiederherstellung) weiterer geschützte Biotope (Verzeichnis Landkreis Aurich)
- Keine fischereiliche Nutzung zur Brutzeit

Managementplan für das Vogelschutzgebiet V09 „Ostfriesische Meere“ sowie das FFH-Gebiet Nr. 004 „Großes Meer, Loppersumer Meer“

Karte 13: Maßnahmen Teilräume II, IX, X

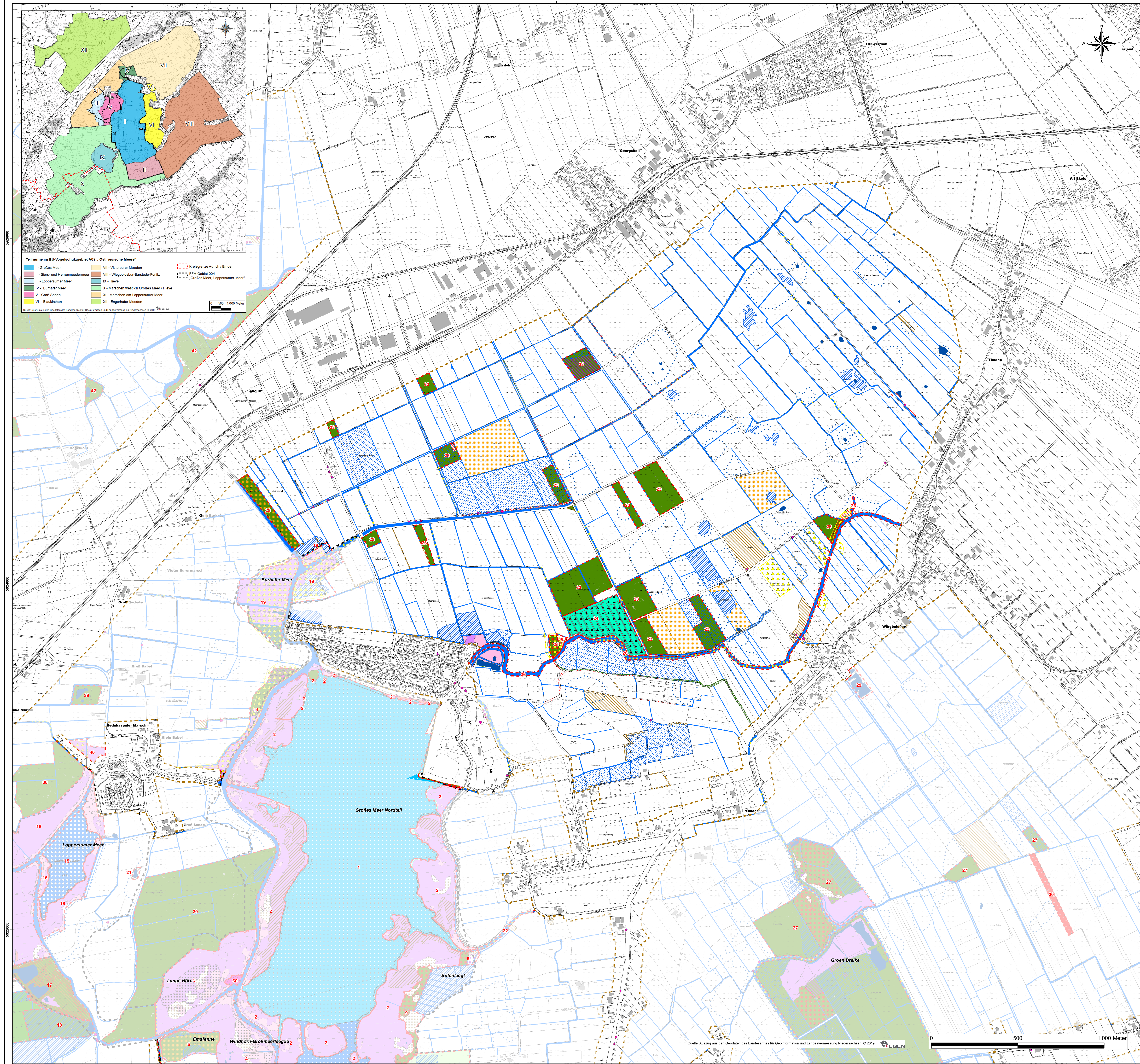
Maßstab: 1:7.500 Datum: Dez. 2021
 Kartengrundlage: AK5 Projekt-Nr.: 5915

Landkreis Aurich
 Kirchdorfer Straße 7-9
 26603 Aurich

An der Fabrik 3
 26635 Hesel
 Tel.: 04950 9392-0
 info@hm-germany.de
 www.hm-germany.de

Gewährung von Zuwendungen des Landes Niedersachsen unter finanzieller Beteiligung der EU - Förderrichtlinie „Erhalt und Entwicklung von Lebensräumen und Arten“ - EELAA Vorhaben: Erstellung eines Managementplanes für das VSG 09 „Ostfriesische Meere“ sowie das FFH-Gebiet 004 „Großes Meer und Loppersumer Meer“ Antrag vom 29.11.2016 RegNr.: 276 03 452 001 1351

Europäische Union
 Europäischer Landwirtschaftsfonds für die Entwicklung des ländlichen Raums - ELER
 Hier investiert Europa in die ländlichen Gebiete




- Legende**
- Abgrenzungen**
- EU-Vogelschutzgebiet V09 „Ostfriesische Meere“ (= Planungsraum Managementplan)
 - FFH-Gebiet 004 „Groes Meer, Loppersumer Meer“
 - Kreisgrenze Emden / Aurich
 - Maßnahmenblatt (MB)
- Wasserregime → Kap. 5.2.1**
- Fakultative Vernassungsgebiete (Auswahl) → Kap. 5.2.1.4
- Grünlanderhaltung und -entwicklung → Kap. 5.2.2**
- Grünland als Brut- und Gastvogellebensraum → Kap. 5.2.2.3**
- Wiesenvogelgerechtes Feuchtgrünland (bestehende Maßnahmenflächen) → Kap. 5.2.2.3.1
 - Wiesenvogelgerechtes Feuchtgrünland (auf Landesdomänen) → Kap. 5.2.2.3.1
 - Grünland mit Auflagen zum Wiesenvogelschutz im NSG
- Lebensraumtypen des Grünlandes → Kap. 5.2.2.4**
- LRT 6410 - Pfeifengraswiesen - Erhaltung → Kap. 5.2.2.4.1
 - LRT 6410 E - Pfeifengraswiesen - Entwicklung → Kap. 5.2.2.4.1
 - LRT 6230 - Artenreiche Borstgrasrasen - Erhaltung → Kap. 5.2.2.4.3
 - LRT 6510 - Magere Flachland-Mähwiesen - Erhaltung → Kap. 5.2.2.4.2
- Gesetzlich geschützte Grünlandtypen (weitere) → Kap. 5.2.2.5**
- Feucht- und Nassgrünland → Kap. 5.2.2.5.1
 - Mesophiles Grünland → Kap. 5.2.2.5.2
- Erhaltung und Entwicklung von Seggenriedern, Sümpfen und Landröhrichten → Kap. 5.2.4**
- LRT 6430 - Feuchte Hochstaudeufränder → Kap. 5.2.4.1
 - LRT 7140 - Übergangs- und Schwingrasenmoore - Erhaltung → 5.2.4.2
 - LRT 7140 E - Übergangs- und Schwingrasenmoore - Entwicklung → Kap. 5.2.4.2
 - Landröhrichte mit Reetnutzung → Kap. 5.2.4.3.1
 - Seggenrieder, Sümpfe und Landröhrichte → Kap. 5.2.4.3.2
 - Gehölze zu Seggenried / Sumpf / Landröhricht → Kap. 5.2.4.3.2
 - Brachen / Ruderalfluren zu Seggenried / Sumpf / Landröhricht → Kap. 5.2.4.3.2
- Erhaltung und Entwicklung von Seen als LRT 3150 und als Vogellebensraum → Kap. 5.2.5**
- Störungsarme Seen → Kap. 5.2.5
 - Störungsreduzierte Seen → Kap. 5.2.5
 - LRT 3150 - Erhaltung → Kap. 5.2.5
 - LRT 3150 E - Entwicklung → Kap. 5.2.5
- Erhalt und Entwicklung einer offenen Kulturlandschaft → 5.2.6**
- Sumpf / Röhricht zu Nassgrünland → Kap. 5.2.6.1
 - Brachen / Ruderalfluren zu Grünland → Kap. 5.2.6.1
 - Gehölze zu Grünland → Kap. 5.2.6.1
 - Rücknahme weiterer Gehölzbestände → Kap. 5.2.6.1
 - Pflege von prädatorenfördernden Strukturen → Kap. 5.2.6.2
- Erhaltung und Entwicklung von Fließgewässern und Gräben → Kap. 5.2.7**
- Fließgewässer / Kanäle / Gräben → Kap. 5.2.7
 - Beachtung wertvoller Gewässerabschnitte (Auswahl auf Basis vorliegender Daten) → Kap. 5.2.7
- Erhaltung und Entwicklung von Kleingewässern → Kap. 5.2.8**
- Kleingewässer → Kap. 5.2.8
- Zurückdrängung von Neophyten → Kap. 5.2.9**
- Beseitigung / Kontrolle von Neophyten → Kap. 5.2.9
- Spezielle Maßnahmen für Vogelarten → Kap. 5.2.15**
- Gehölzerhaltung - Seeadlerbrutplatz → Kap. 5.2.15
 - Gehölzerhaltung - Seeadleransitz → Kap. 5.2.15
- Spezielle Maßnahmen des Artenschutzes → Kap. 5.2.16**
- Sukzession - Potenzielles Winterquartier Moorfrösch → Kap. 5.2.16
- Sonstiges**
- Neuanlage einer Kanalverbindung
 - Naturnaher Um- / Rückbau eines Kanals
 - Spernung von Wegen
 - Schilfpolder - Optimierung Pflege
 - Sukzession - gemäß Planfeststellung zur Umlegung Westererder Ehe
 - Erhaltung (teils Wiederherstellung) weiterer geschützte Biotope (Verzeichnis Landkreis Aurich)
 - Keine fischerliche Nutzung zur Brutzeit


**Managementplan
für das Vogelschutzgebiet V09 „Ostfriesische Meere“
sowie das FFH-Gebiet Nr. 004
„Groes Meer, Loppersumer Meer“**

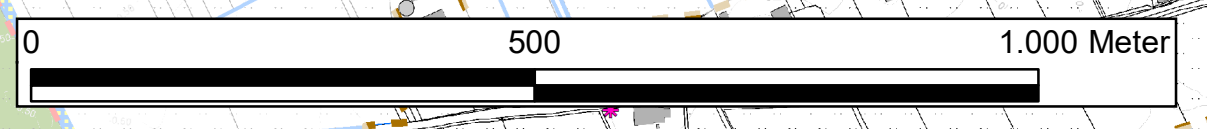
Karte 13: Maßnahmen Teilraum VII

Maßstab: 1:7.500 Datum: Dez. 2021
 Kartengrundlage: AK5 Projekt-Nr.: 5915

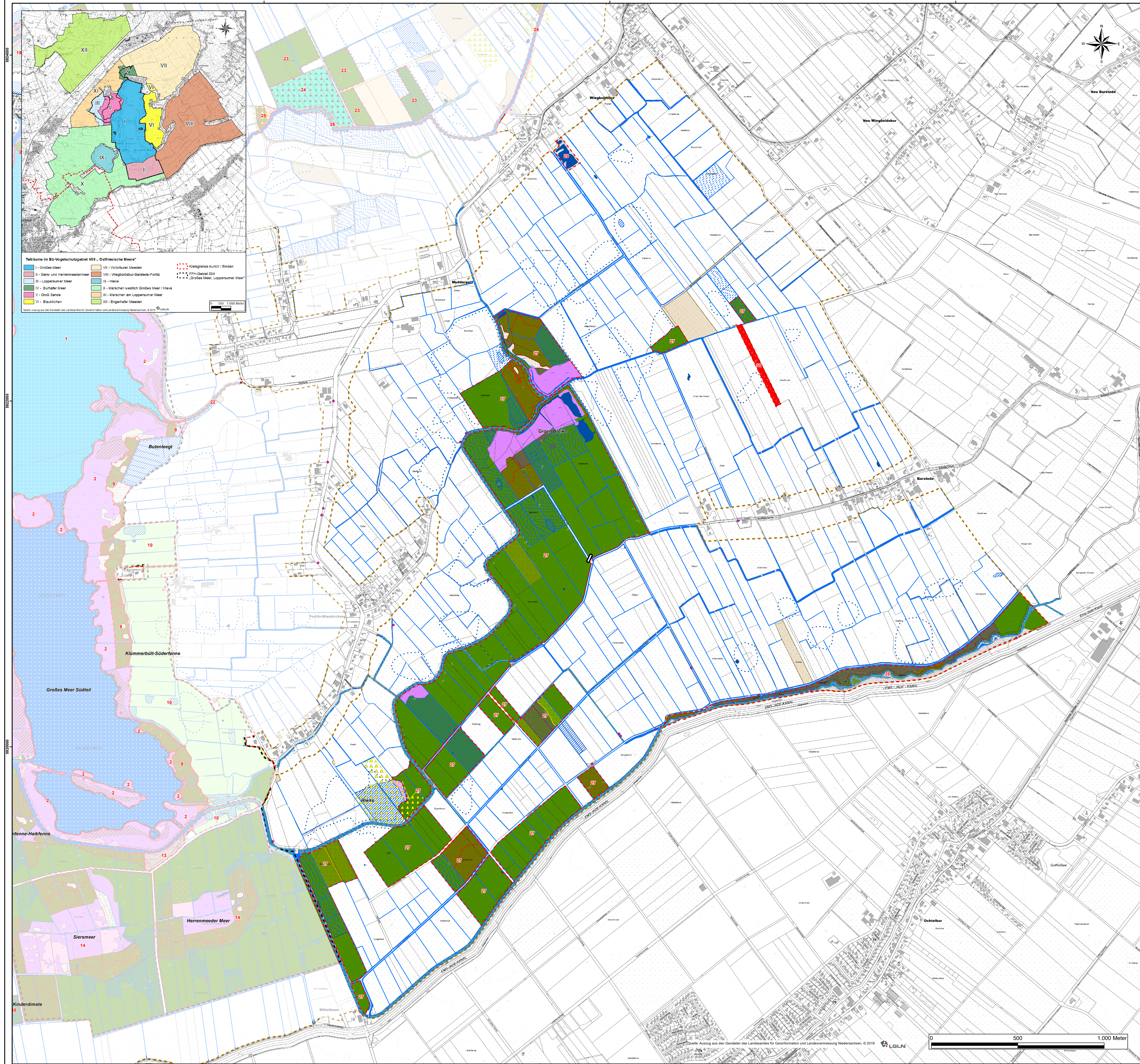

 An der Fabrik 3
 26635 Hesel
 Tel.: 04950 9392-0
 info@hm-germany.de
 www.hm-germany.de


LANDKREIS AURICH Kirchdorfer Straße 7-9
 26603 Aurich


 Gewährung von Zuwendungen des Landes Niedersachsen
 unter finanzieller Beteiligung der EU - Förderlinie „Erhalt
 und Entwicklung von Lebensräumen und Arten - EELAA“ Vorhaben:
 Erstellung eines Managementplanes für das VSG 09 „Ostfriesisches Meer“
 sowie das FFH-Gebiet 004 „Groes Meer und Loppersumer Meer“
 Antrag vom 29.11.2016
 RegNr.: 276 03 452 001 1351



Quelle: Auszug aus den Geodaten des Landesamtes für Geoinformation und Landesvermessung Niedersachsen, © 2019 LGLN





- Legende**
- Abgrenzungen**
- EU-Vogelschutzgebiet V09 „Ostfriesische Meere“ (= Planungsraum Managementplan)
 - FFH-Gebiet 004 „Großes Meer, Loppersumer Meer“
 - Kreisgrenze Emden / Aurich
 - Maßnahmenblatt (MB)
- Wasserregime → Kap. 5.2.1**
- Fakultative Vernässungsgebiete (Auswahl) → Kap. 5.2.1.4
- Grünlanderhaltung und -entwicklung → Kap. 5.2.2**
- Grünland als Brut- und Gastvogellebensraum → Kap. 5.2.2.3**
- Wiesenvogelgerechtes Feuchtgrünland (bestehende Maßnahmenflächen) → Kap. 5.2.2.3.1
 - Wiesenvogelgerechtes Feuchtgrünland (auf Landesdomänen) → Kap. 5.2.2.3.1
 - Grünland mit Auflagen zum Wiesenvogelschutz im NSG
- Lebensraumtypen des Grünlandes → Kap. 5.2.2.4**
- LRT 6410 - Pfeifengraswiesen - Erhaltung → Kap. 5.2.2.4.1
 - LRT 6410 E - Pfeifengraswiesen - Entwicklung → Kap. 5.2.2.4.1
 - LRT 6230 - Artenreiche Borstgrasrasen - Erhaltung → Kap. 5.2.2.4.3
 - LRT 6510 - Magere Flachland-Mähwiesen - Erhaltung → Kap. 5.2.2.4.2
- Gesetzlich geschützte Grünlandtypen (weitere) → Kap. 5.2.2.5**
- Feucht- und Nassgrünland → Kap. 5.2.2.5.1
 - Mesophiles Grünland → Kap. 5.2.2.5.2
- Erhaltung und Entwicklung von Seggenriedern, Sümpfen und Landröhrichten → Kap. 5.2.4**
- LRT 6430 - Feuchte Hochstaudenfluren → Kap. 5.2.4.1
 - LRT 7140 - Übergangs- und Schwingrasenmoore - Erhaltung → 5.2.4.2
 - LRT 7140 E - Übergangs- und Schwingrasenmoore - Entwicklung → Kap. 5.2.4.2
 - Landröhrichte mit Reerutzung → Kap. 5.2.4.3.1
 - Seggenrieder, Sümpfe und Landröhrichte → Kap. 5.2.4.3.2
 - Gehölze zu Seggenried / Sumpf / Landröhricht → Kap. 5.2.4.3.2
 - Brachen / Ruderalfluren zu Seggenried / Sumpf / Landröhricht → Kap. 5.2.4.3.2
- Erhaltung und Entwicklung von Seen als LRT 3150 und als Vogellebensraum → Kap. 5.2.5**
- Störungsarme Seen → Kap. 5.2.5
 - Störungsreduzierte Seen → Kap. 5.2.5
 - LRT 3150 - Erhaltung → Kap. 5.2.5
 - LRT 3150 E - Entwicklung → Kap. 5.2.5
- Erhalt und Entwicklung einer offenen Kulturlandschaft → 5.2.6**
- Sumpf / Röhricht zu Nassgrünland → Kap. 5.2.6.1
 - Brachen / Ruderalfluren zu Grünland → Kap. 5.2.6.1
 - Gehölze zu Grünland → Kap. 5.2.6.1
 - Rücknahme weiterer Gehölzbestände → Kap. 5.2.6.1
 - Pflege von prädatorenfördernden Strukturen → Kap. 5.2.6.2
- Erhaltung und Entwicklung von Fließgewässern und Gräben → Kap. 5.2.7**
- Fließgewässer / Kanäle / Gräben → Kap. 5.2.7
 - Beachtung wertvoller Gewässerabschnitte (Auswahl auf Basis vorliegender Daten) → Kap. 5.2.7
- Erhaltung und Entwicklung von Kleingewässern → Kap. 5.2.8**
- Kleingewässer → Kap. 5.2.8
- Zurückdrängung von Neophyten → Kap. 5.2.9**
- Beseitigung / Kontrolle von Neophyten → Kap. 5.2.9
- Spezielle Maßnahmen für Vogelarten → Kap. 5.2.15**
- Gehölzhaltung - Seeadlerbrutplatz → Kap. 5.2.15
 - Gehölzhaltung - Seeadleransitz → Kap. 5.2.15
- Spezielle Maßnahmen des Artenschutzes → Kap. 5.2.16**
- Sukzession - Potenzielles Winterquartier Moorfrösch → Kap. 5.2.16
- Sonstiges**
- Neuanlage einer Kanalverbindung
 - Naturnaher Um- / Rückbau eines Kanals
 - Spernung von Wegen
 - Schilfpolder - Optimierung Pflege
 - Sukzession - gemäß Planfeststellung zur Umlegung Westererder Ehe
 - Erhaltung (teils Wiederherstellung) weiterer geschützte Biotope (Verzeichnis Landkreis Aurich)
 - Keine fischereiche Nutzung zur Brutzeit


**Managementplan
für das Vogelschutzgebiet V09 „Ostfriesische Meere“
sowie das FFH-Gebiet Nr. 004
„Großes Meer, Loppersumer Meer“**

Karte 13: Maßnahmen Teilraum VIII

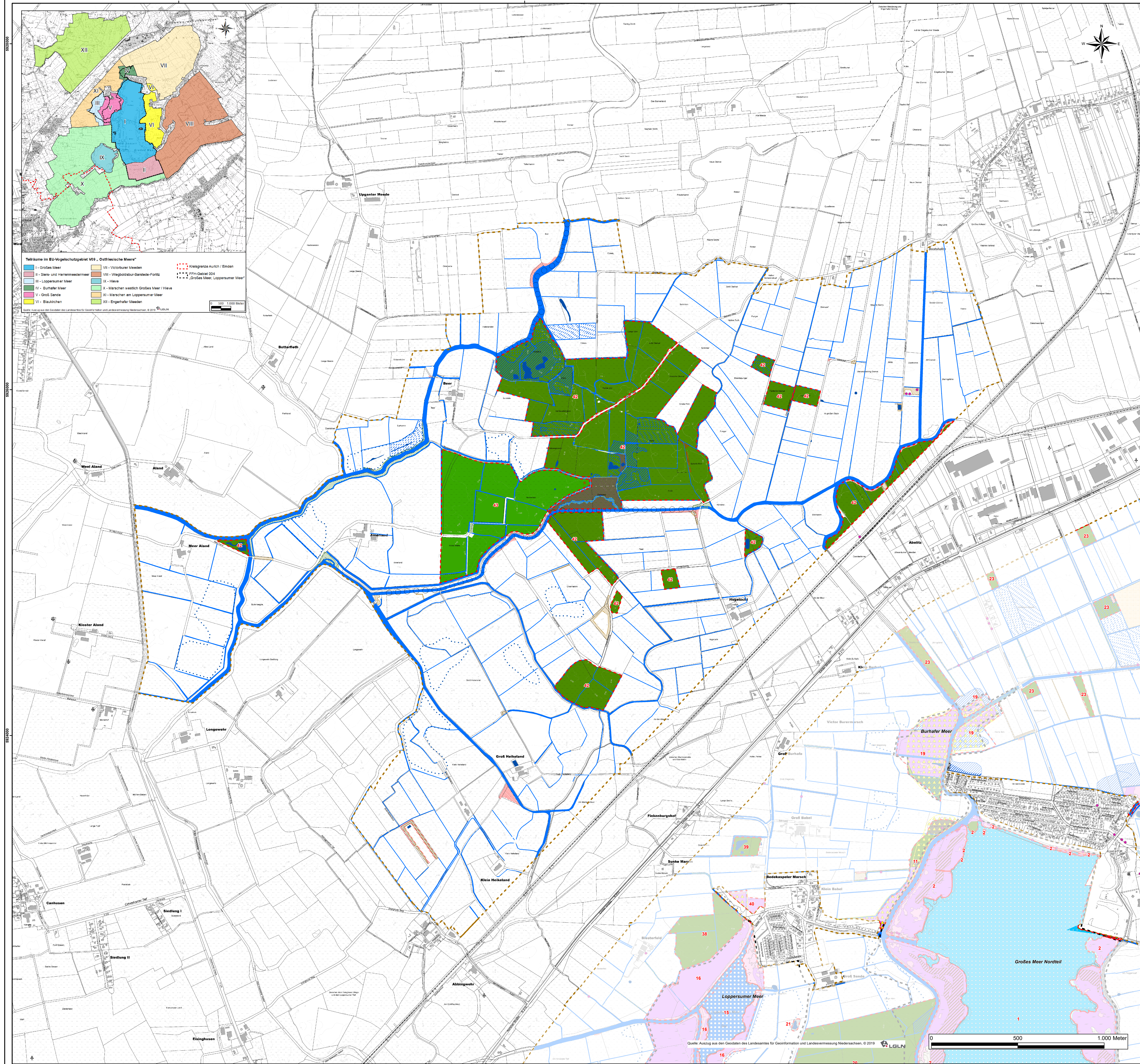
Maßstab: 1:7.500 Datum: Dez. 2021
 Kartengrundlage: AK5 Projekt-Nr.: 5915


 An der Fabrik 3
 26635 Hesel
 Tel.: 04950 9392-0
 info@hm-germany.de
 www.hm-germany.de


 Kirchdorfer Straße 7-9
 26603 Aurich


 EUROPÄISCHE UNION
 Europäischer Landwirtschaftsfonds für
 die Entwicklung des ländlichen Raums - ELER
 Hier investieren wir in die ländlichen Gebiete

Gewährung von Zuwendungen des Landes Niedersachsen unter finanzieller Beteiligung der EU - Förderlinie „Erhalt und Entwicklung von Lebensräumen und Arten - EELA“ Vorhaben: Erstellung eines Managementplanes für das VSG 09 „Ostfriesisches Meer“ sowie das FFH-Gebiet 004 „Großes Meer und Loppersumer Meer“ Antrag vom 29.11.2016 RegNr.: 276 03 452 001 1351



Teilräume im EU-Vogelschutzgebiet V09 „Ostfriesische Meere“

I - Großes Meer	VII - Victorburer Meeden	XII - Mänschen westlich Großes Meer / Heve
II - Siels- und Herenmeedermeer	VIII - Wiegoldsbur-Basteds-Fortitz	XI - Marschen am Loppersumer Meer
III - Loppersumer Meer	IX - Heve	XIII - Engenher Meeden
IV - Burhafer Meer	X - Heve	
V - Oost-Baer		
VI - Blaaschden		

Quelle: Auszug aus den Geodaten des Landesamtes für Geoinformation und Landesvermessung Niedersachsen. © 2019 LGLN

Legende

Abgrenzungen

- EU-Vogelschutzgebiet V09 „Ostfriesische Meere“ (= Planungsraum Managementplan)
- FFH-Gebiet 004 „Großes Meer, Loppersumer Meer“
- Kreisgrenze Emden / Aurich
- Maßnahmenblatt (MB)

Wasserregime – Kap. 5.2.1

- Fakultative Vernässungsgebiete (Auswahl) – Kap. 5.2.1.4

Grünlanderhaltung und -entwicklung – Kap. 5.2.2

Grünland als Brut- und Gastvogellebensraum – Kap. 5.2.2.3

- Wiesenvogelgerechtes Feuchtgrünland (bestehende Maßnahmenflächen) – Kap. 5.2.2.3.1
- Wiesenvogelgerechtes Feuchtgrünland (auf Landesdomänen) – Kap. 5.2.2.3.1
- Grünland mit Auflagen zum Wiesenvogelschutz im NSG

Lebensraumtypen des Grünlandes – Kap. 5.2.2.4

- LRT 6410 - Pfeifengraswiesen - Erhaltung – Kap. 5.2.2.4.1
- LRT 6410 E - Pfeifengraswiesen - Entwicklung – Kap. 5.2.2.4.1
- LRT 6230 - Artenreiche Borstgrasrasen - Erhaltung – Kap. 5.2.2.4.3
- LRT 6510 - Magere Flachland-Mähwiesen - Erhaltung – Kap. 5.2.2.4.2

Gesetzlich geschützte Grünlandtypen (weitere) – Kap. 5.2.2.5

- Feucht- und Nassgrünland – Kap. 5.2.2.5.1
- Mesophilie Grünland – Kap. 5.2.2.5.2

Erhaltung und Entwicklung von Seggenriedern, Sümpfen und Landröhrichten – Kap. 5.2.4

- LRT 6430 - Feuchte Hochstaudeufränder – Kap. 5.2.4.1
- LRT 7140 - Übergangs- und Schwingrasenmoore - Erhaltung – 5.2.4.2
- LRT 7140 E - Übergangs- und Schwingrasenmoore - Entwicklung – Kap. 5.2.4.2
- Landröhrichte mit Reetnutzung – Kap. 5.2.4.3.1
- Seggenrieder, Sümpfe und Landröhrichte – Kap. 5.2.4.3.2
- Gehölze zu Seggenried / Sumpf / Landröhricht – Kap. 5.2.4.3.2
- Brachen / Ruderalfluren zu Seggenried / Sumpf / Landröhricht – Kap. 5.2.4.3.2

Erhaltung und Entwicklung von Seen als LRT 3150 und als Vogellebensraum – Kap. 5.2.5

- Störungsarme Seen – Kap. 5.2.5
- Störungsreduzierte Seen – Kap. 5.2.5
- LRT 3150 - Erhaltung – Kap. 5.2.5
- LRT 3150 E - Entwicklung – Kap. 5.2.5

Erhalt und Entwicklung einer offenen Kulturlandschaft – 5.2.6

- Sumpf / Röhricht zu Nassgrünland – Kap. 5.2.6.1
- Brachen / Ruderalfluren zu Grünland – Kap. 5.2.6.1
- Gehölze zu Grünland – Kap. 5.2.6.1
- Rücknahme weiterer Gehölzbestände – Kap. 5.2.6.1
- Pflege von prädatorenfördernden Strukturen – Kap. 5.2.6.2

Erhaltung und Entwicklung von Fließgewässern und Gräben – Kap. 5.2.7

- Fließgewässer / Kanäle / Gräben – Kap. 5.2.7
- Beachtung wertvoller Gewässerabschnitte (Auswahl auf Basis vorliegender Daten) – Kap. 5.2.7

Erhaltung und Entwicklung von Kleingewässern – Kap. 5.2.8

- Kleingewässer – Kap. 5.2.8

Zurückdrängung von Neophyten – Kap. 5.2.9

- Beseitigung / Kontrolle von Neophyten – Kap. 5.2.9

Spezielle Maßnahmen für Vogelarten – Kap. 5.2.15

- Gehölzhaltung - Seeadlerbrutplatz – Kap. 5.2.15
- Gehölzhaltung - Seeadleransitz – Kap. 5.2.15

Spezielle Maßnahmen des Artenschutzes – Kap. 5.2.16

- Sukzession - Potenzielles Winterquartier Moorfrosch – Kap. 5.2.16

Sonstiges

- Neuanlage einer Kanalverbindung
- Naturnaher Um- / Rückbau eines Kanals
- Spernung von Wegen
- Schilfpolder - Optimierung Pflege
- Sukzession - gemäß Planfeststellung zur Umlegung Westererder Ehe
- Erhaltung (teils Wiederherstellung) weiterer geschützte Biotope (Verzeichnis Landkreis Aurich)
- Keine fischereiliche Nutzung zur Brutzeit

Managementplan für das Vogelschutzgebiet V09 „Ostfriesische Meere“ sowie das FFH-Gebiet Nr. 004 „Großes Meer, Loppersumer Meer“

Karte 13: Maßnahmen Teilraum XII

Maßstab: 1:7.500 Datum: Dez. 2021
 Kartengrundlage: AK5 Projekt-Nr.: 5915

H&M Ingenieurbüro GmbH & Co. KG
 An der Fabrik 3
 26635 Hesel
 Tel.: 04950 9392-0
 info@hm-germany.de
 www.hm-germany.de

LANDKREIS AURICH Kirchdorfer Straße 7-9
 26603 Aurich

Gewährung von Zuwendungen des Landes Niedersachsen unter finanzieller Beteiligung der EU - Förderrichtlinie „Erhalt und Entwicklung von Lebensräumen und Arten - EELAF“ Vorhaben: Erstellung eines Managementplanes für das VSG 09 „Ostfriesische Meere“ sowie das FFH-Gebiet 004 „Großes Meer und Loppersumer Meer“ Antrag vom 29.11.2016 RegNr.: 276 03 452 001 1351

EUROPEISCHE UNION
 Europäischer Landwirtschaftsfonds für die Entwicklung des ländlichen Raums - ELER
 Hier investiert Europa in die ländlichen Gebiete



Quelle: Auszug aus den Geodaten des Landesamtes für Geoinformation und Landesvermessung Niedersachsen. © 2019 LGLN