

- Legende**
- Kreisgrenze Emden / Aurich
 - EU-Vogelschutzgebiet V09 „Ostfriesische Meere“
 - FFH-Gebiet 004 „Großes Meer, Loppersumer Meer“
- Artenreiche Gewässer**
- Besonders artenreich ausgebildete Gräben
 - Sehr gut ausgebildete Gräben
 - Gut ausgebildete Gräben
 - Gräben mit allgemeiner Wertigkeit
- Weitere Gewässer**
- Fließgewässer, Kanäle, Gräben

**Managementplan
für das Vogelschutzgebiet V09 „Ostfriesische Meere“
sowie das FFH-Gebiet Nr. 004
„Großes Meer, Loppersumer Meer“**

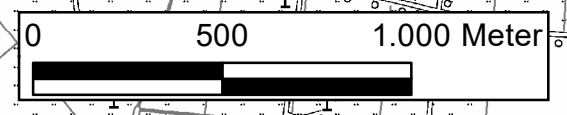
Karte 6: Fließgewässer, Kanäle, Gräben

Maßstab: 1:20.000 Datum: Dez. 2021
 Kartengrundlage: TK 25 Projekt-Nr.: 5915

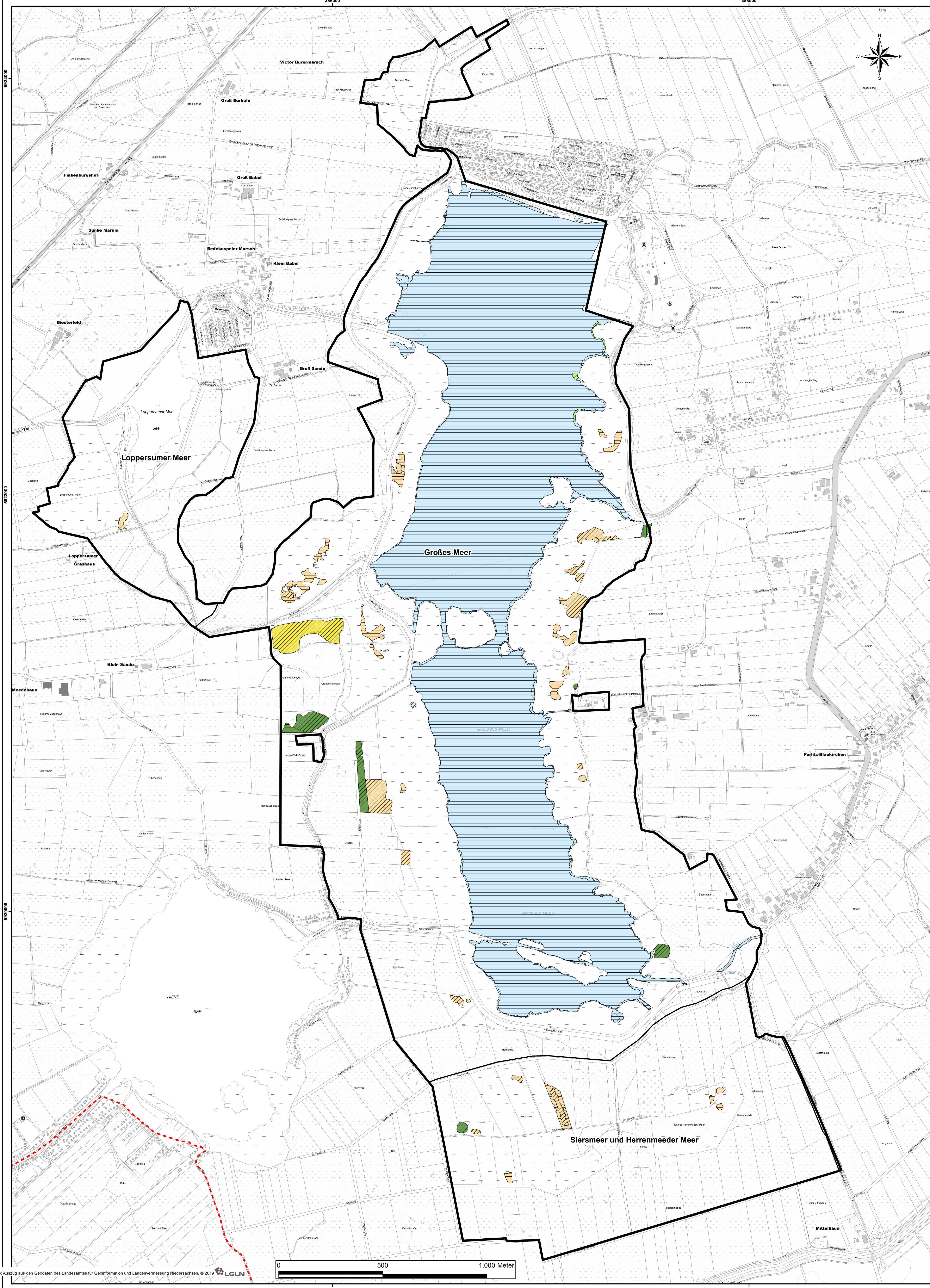
H&M Ingenieurbüro GmbH & Co. KG
 An der Fabrik 3
 26835 Heseel
 Tel.: 04950 9392-0
 info@hm-germany.de
 www.hm-germany.de

LANDKREIS AURICH Kirchdorfer Straße 7-9
 26603 Aurich

Gewährung von Zuwendungen des Landes Niedersachsen unter finanzieller Beteiligung der EU - Förderrichtlinie „Erhalt und Entwicklung von Lebensräumen und Arten – EELA“ Vorhaben: Erstellung eines Managementplanes für das VSG 09 „Ostfriesisches Meer“ sowie das FFH-Gebiet 004 „Großes Meer und Loppersumer Meer“ Antrag vom 29.11.2016 Reg.Nr.: 276 03 452 001 1351



Quelle: Auszug aus den Geodaten des Landesamtes für Geoinformation und Landesvermessung Niedersachsen, © 2016 LGL




- Legende**
- Kreisgrenze Emden / Aurich
 - FFH-Gebiet 004
- FFH-Lebensraumtypen (signifikant)**
- 3150 - Natürliche und naturnahe nährstoffreiche Stillgewässer mit Laichkraut- oder Froschbissgesellschaften
 - 6410 - Pfeifengraswiesen
 - 6430 - Feuchte Hochstaudenfluren
 - 7140 - Übergangs- und Schwingrasenmoore
- FFH-Lebensraumtypen (weitere)**
- 6510 - Magere Flachland-Mähwiesen
- Erhaltungsgrade der FFH-Lebensraumtypen**
- Erhaltungsgrad A: sehr gut
 - Erhaltungsgrad B: gut
 - Erhaltungsgrad C: mittel bis schlecht


**Managementplan
für das Vogelschutzgebiet V09 „Ostfriesische Meere“
sowie das FFH-Gebiet Nr. 004
„Großes Meer, Loppersumer Meer“**

Karte 7: FFH - Lebensraumtypen (im FFH-Gebiet)

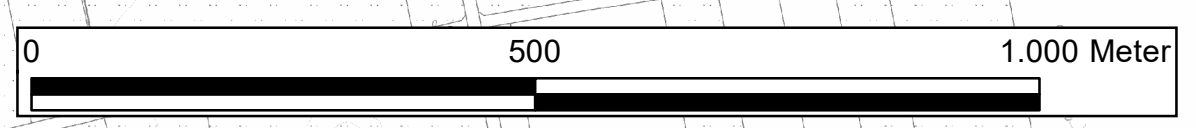
Maßstab: 1:7.500 Datum: Dez. 2021
 Kartengrundlage: AK5 Projekt-Nr.: 5915

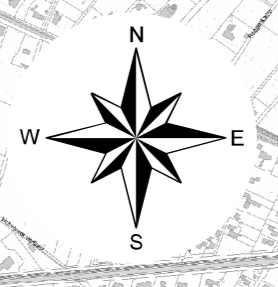
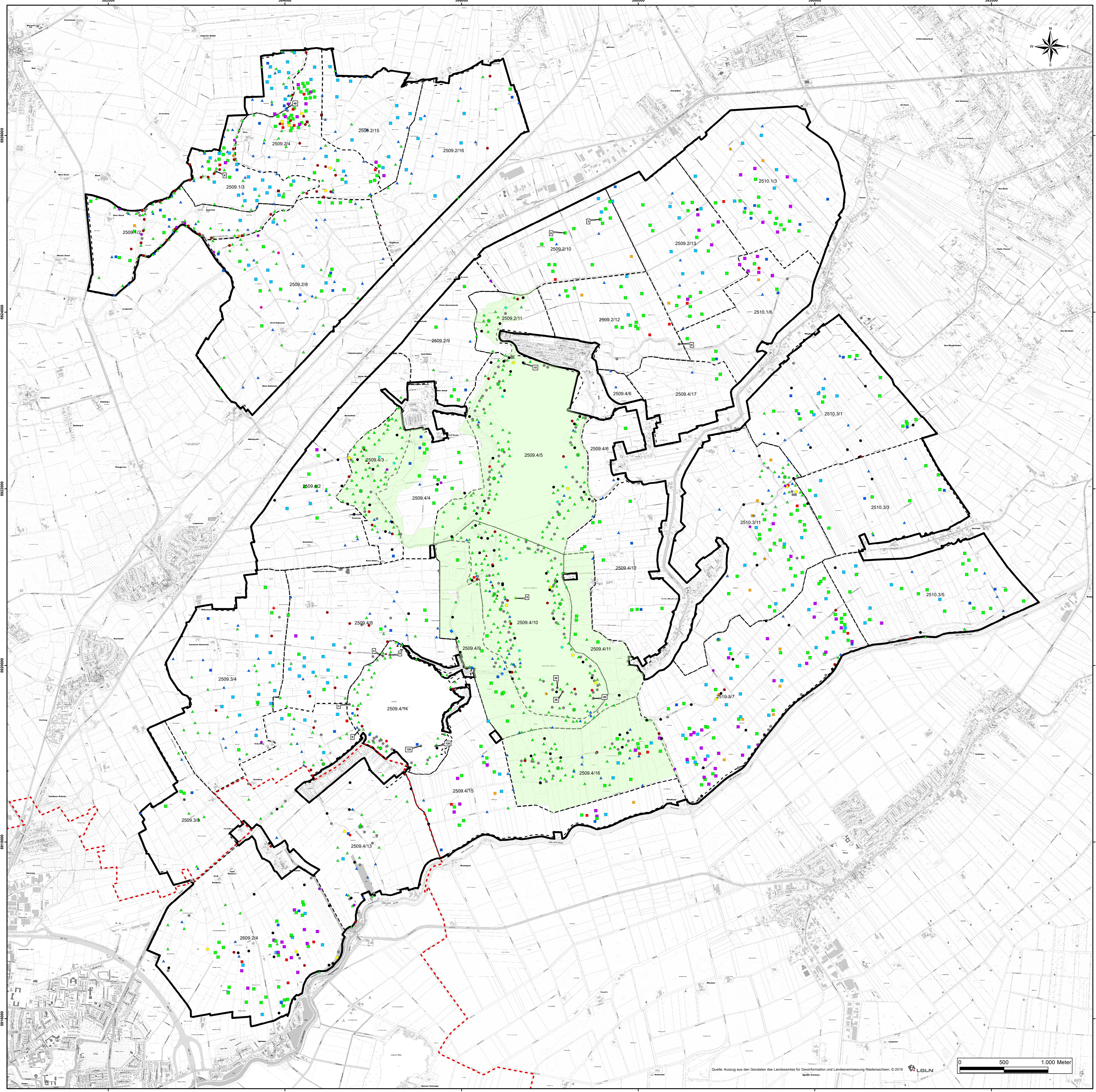

 An der Fabrik 3
 26835 Hesel
 Tel.: 04950 9392-0
 info@hm-germany.de
 www.hm-germany.de


LANDKREIS AURICH Kirchdorfer Straße 7-9
 26603 Aurich


EUROPÄISCHE UNION
Europäischer Landwirtschaftsfonds für die Entwicklung des ländlichen Raums - ELER
 Hier investiert Europa in die ländlichen Gebiete

Quelle: Auszug aus den Geodaten des Landesamtes für Geoinformation und Landesvermessung Niedersachsen, © 2019 LGLN





Legende

- Kreisgrenze Emden / Aurich
 - EU-Vogelschutzgebiet V09 „Ostfriesische Meere“
 - FFH-Gebiet 004 „Großes Meer, Loppersumer Meer“
 - V09 Brutvogelbewertungsgebiete mit Nummer
- Vögel gemäß Standarddatenbogen und Zuordnung zu Gilden**
- Gilde der Wiesenvögel**
- Austernfischer
 - Bekassine (Wertbestimmende Zugvogelart nach Art. 4 Abs. 2)
 - Brachvogel
 - Braunkehlchen
 - Feldlerche (Wertbestimmende Zugvogelart nach Art. 4 Abs. 2)
 - Kiebitz (Wertbestimmende Zugvogelart nach Art. 4 Abs. 2)
 - Rotschenkel
 - Uferschnepfe (Wertbestimmende Zugvogelart nach Art. 4 Abs. 2)
- Gilde der Vögel der Röhrichte und Verlandungszonen**
- ▲ Blaukehlchen (Wertbestimmende Vogelart nach Art. 4 Abs. 1 - Anhang I)
 - ▲ Rohrschwirl
 - ▲ Schilfrohrsänger (Wertbestimmende Zugvogelart nach Art. 4 Abs. 2)
 - Sumpfohreule (Wertbestimmende Vogelart nach Art. 4 Abs. 1 - Anhang I)
- Gilde der Schwimmvögel**
- Brandgans
 - Graugans
 - Haubentaucher
 - Höckerschwan
 - Knäkente
 - Krickente
 - Löffelente (Wertbestimmende Zugvogelart nach Art. 4 Abs. 2)
 - Reiherente
 - Schnatterente
 - Stockente
 - Tüpfelsumpfhuhn
 - Wasserralle
- Gruppe der Greifvögel**
- Kornweihe (Wertbestimmende Vogelart nach Art. 4 Abs. 1 - Anhang I)
 - Rohrweihe (Wertbestimmende Vogelart nach Art. 4 Abs. 1 - Anhang I)
 - Wiesenweihe (Wertbestimmende Vogelart nach Art. 4 Abs. 1 - Anhang I)
- Weitere**
- + Flusseeeschwalbe
 - + Steinschmätzer
 - + Uferschwalbe
- Sonstiges**
- = keine Brut
- Die Daten stammen aus den Jahren 2016 - 2019. Vgl. Kap. 3.4.1.3.

**Managementplan
für das Vogelschutzgebiet V09 „Ostfriesische Meere“
sowie das FFH-Gebiet Nr. 004
„Großes Meer, Loppersumer Meer“**

**Karte 8: Arten der EU - Vogelschutzrichtlinie
- Brutvögel des Standarddatenbogens**

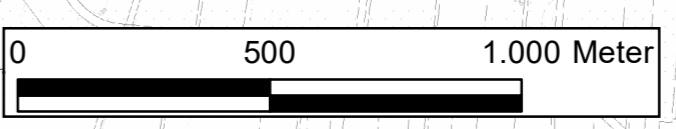
Maßstab: 1:15.000 Datum: Dez. 2021
Kartengrundlage: AK5 Projekt-Nr.: 5915

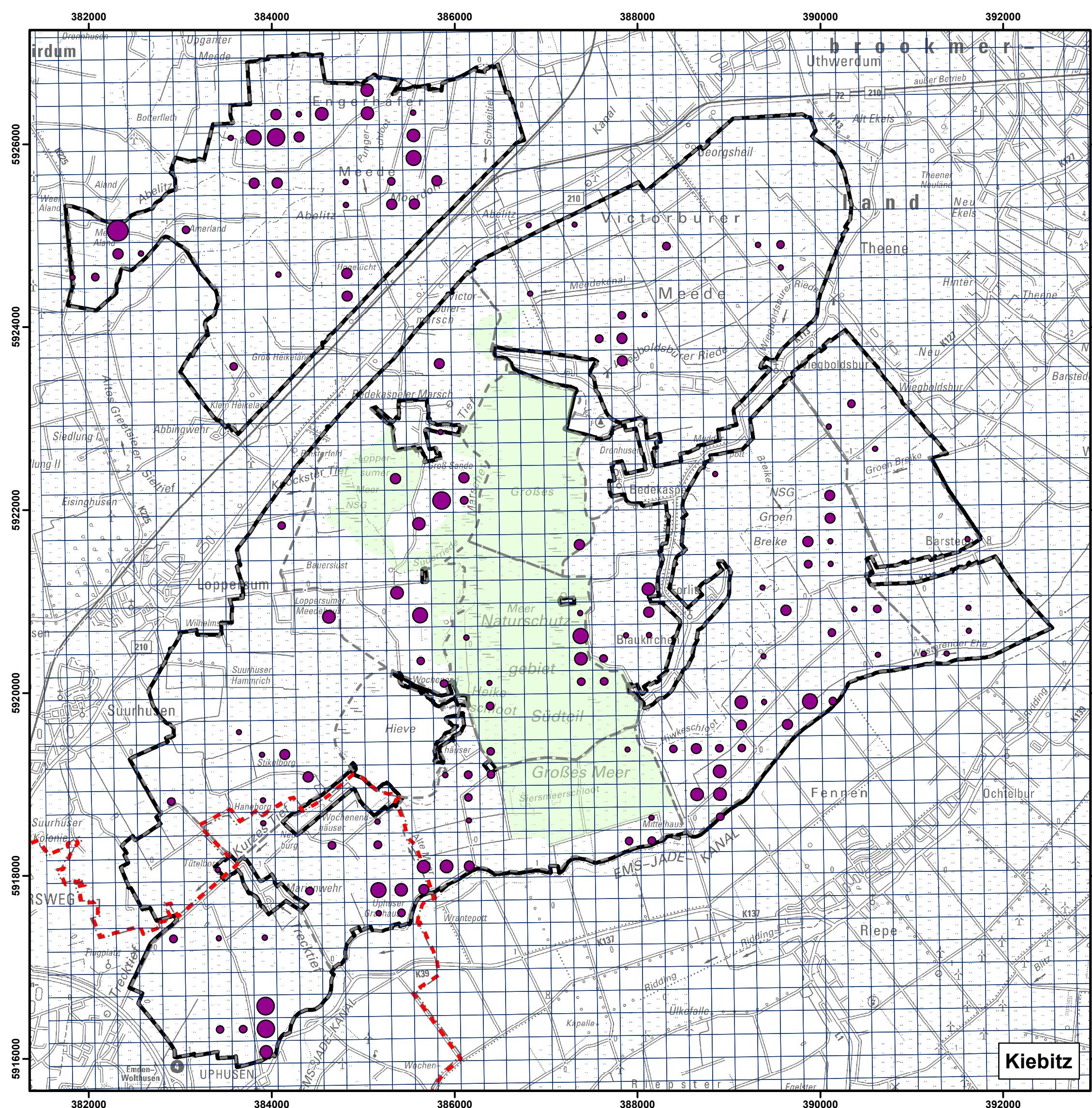
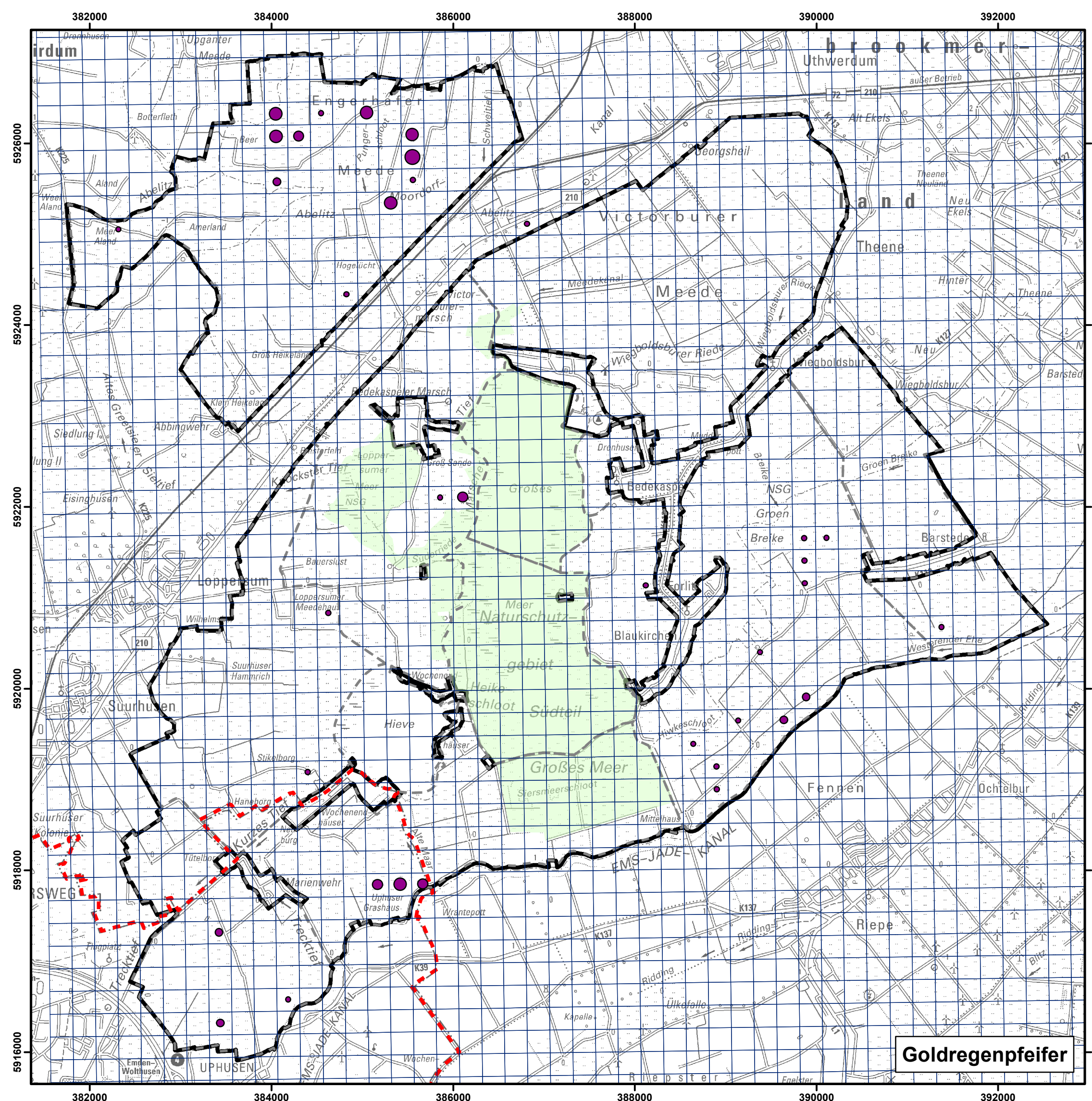
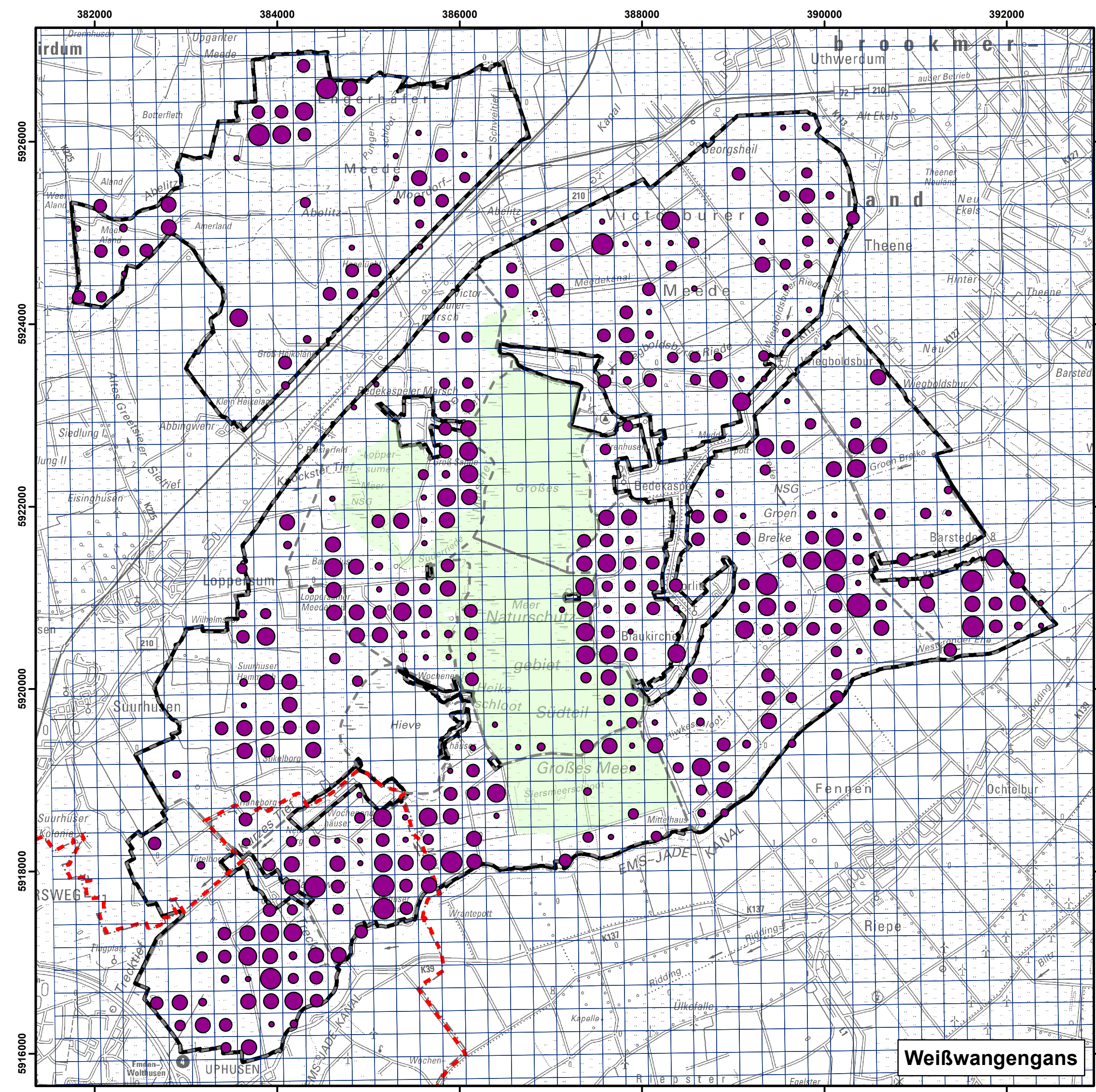
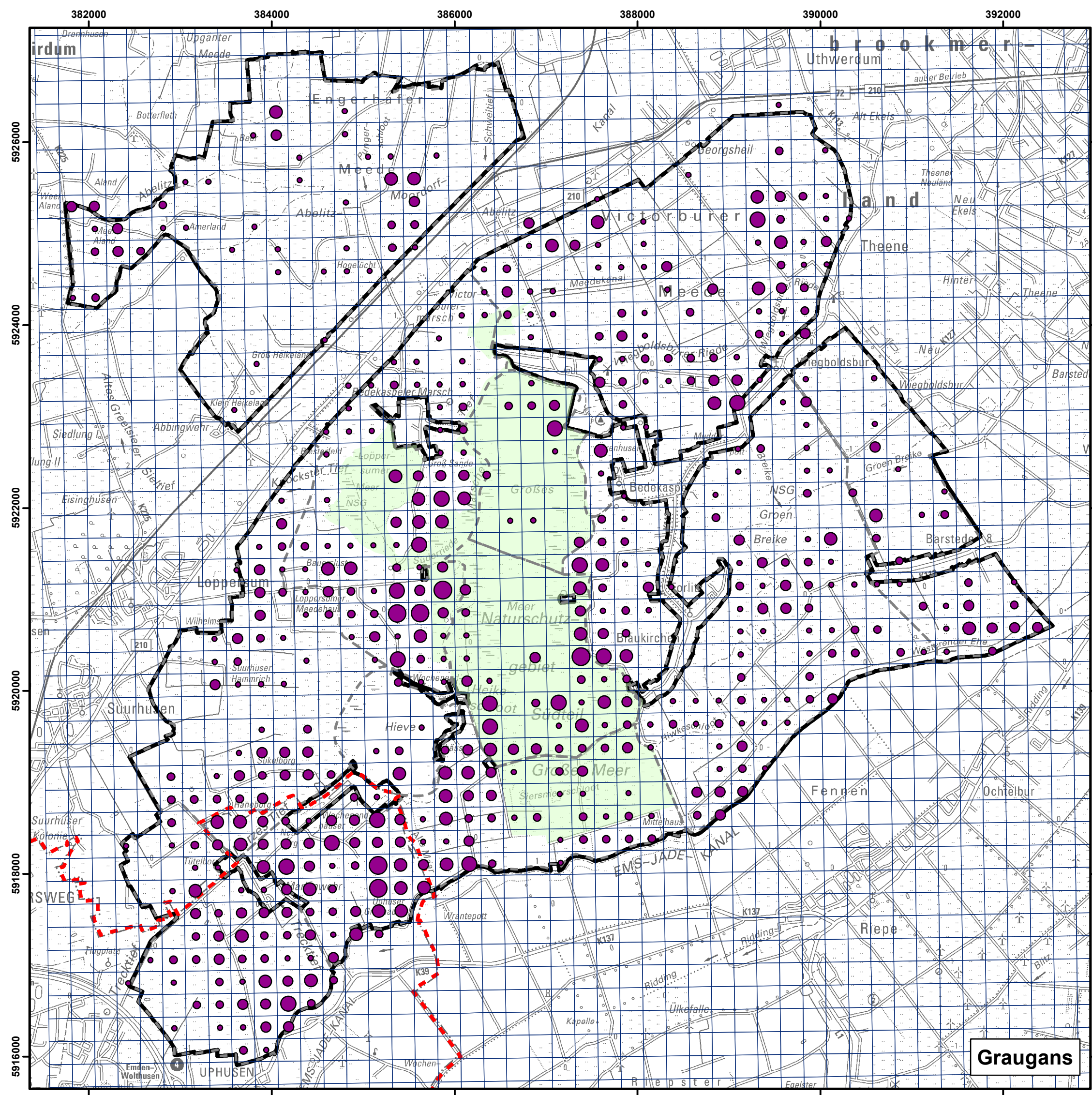
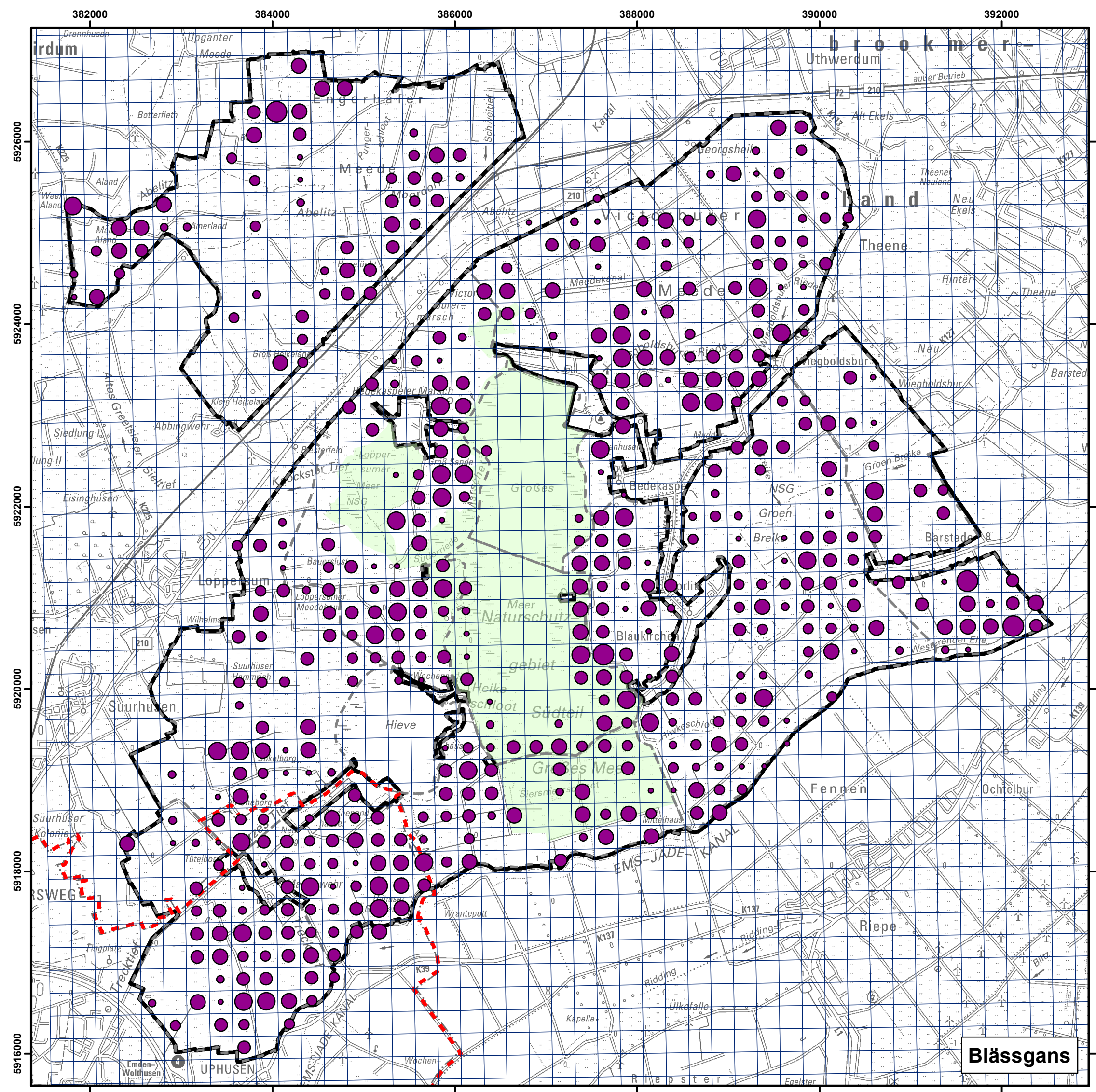
An der Fabrik 3
26835 Hesel
Tel.: 04950 9382-0
info@hm-germany.de
www.hm-germany.de

LANDKREIS AURICH Kirchdorfer Straße 7-9
26603 Aurich

EUROPÄISCHE UNION
Europäischer Landwirtschaftsfonds für die Entwicklung des ländlichen Raums - ELER
Hier investieren wir in die Zukunft des ländlichen Europas

Quelle: Auszug aus den Geodaten des Landesamtes für GeoInformation und Landesvermessung Niedersachsen, © 2019





Legende

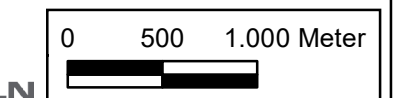
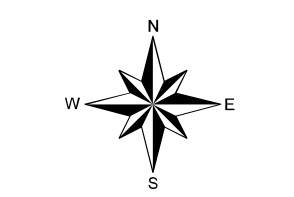
- Kreisgrenze Emden / Aurich
- EU-Vogelschutzgebiet V09 „Ostfriesische Meere“
- FFH-Gebiet 004 „Großes Meer, Loppersumer Meer“
- NLWKN-Gastvogelgebiete
- Raster 250 m x 250 m

Saisonsumme pro 250 m x 250 m im Winter 2017/18

- 1 - 25
- 26 - 75
- 76 - 200
- 201 - 500
- 501 - 1000
- 1001 - 2000
- 2001 - 4000
- > 4000

Maximalwerte je Raster

Blässgans = 4794
 Weißwangengans = 4643
 Graugans = 1552
 Goldregenpfeifer = 504
 Kiebitz = 2807



**Managementplan
 für das Vogelschutzgebiet V09 „Ostfriesische Meere“
 sowie das FFH-Gebiet Nr. 004
 „Großes Meer, Loppersumer Meer“**

**Karte 9: Arten der EU - Vogelschutzrichtlinie
 - Wertbestimmende Gastvögel**

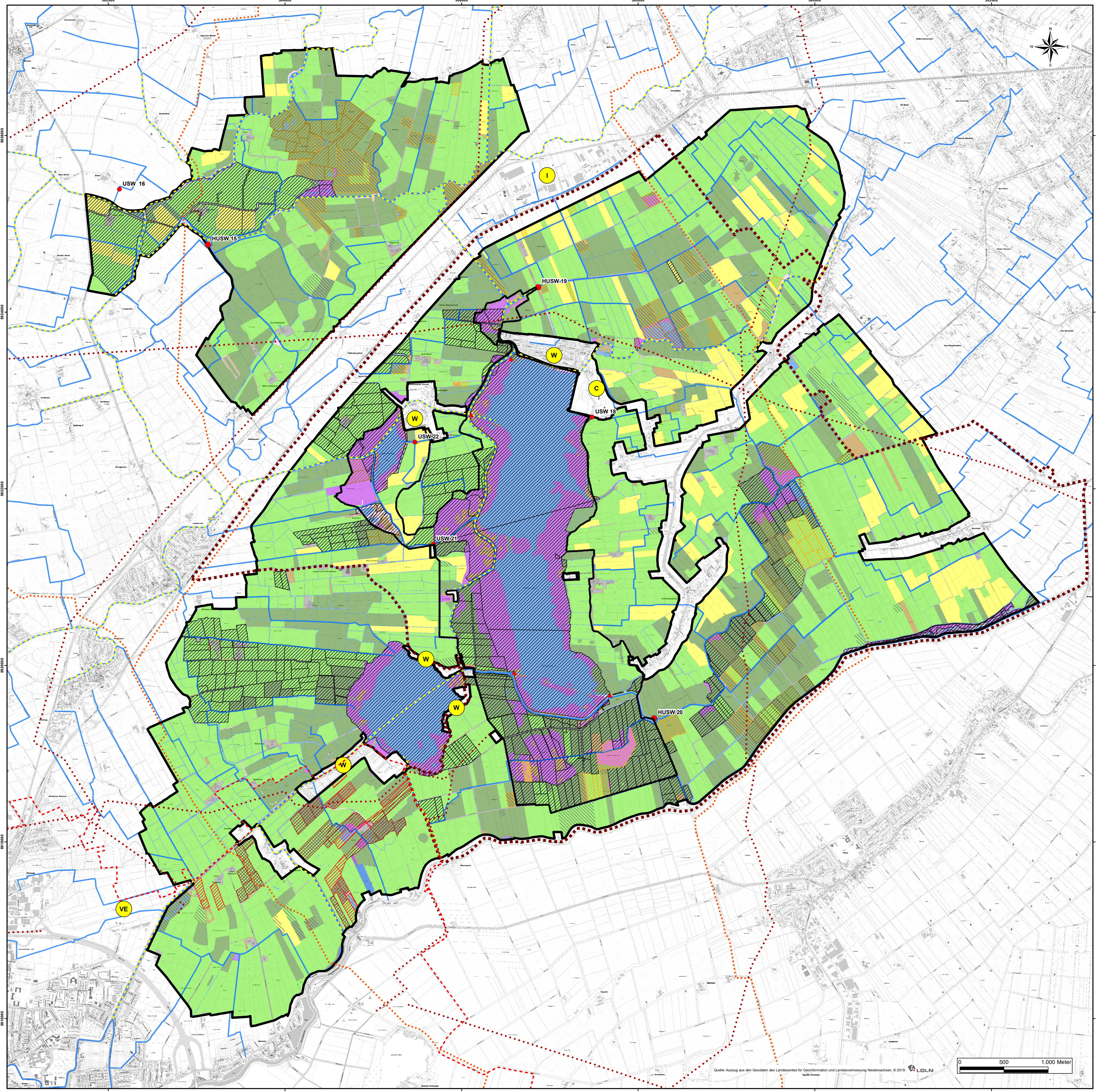
Maßstab: 1:40.000 Datum: Dez. 2021
 Kartengrundlage: TK 50 Projekt-Nr.: 5915

An der Fabrik 3
 26835 Hesel
 Tel.: 04950 9392-0
 info@hm-germany.de
 www.hm-germany.de

Kirchdorfer Straße 7-9
 26603 Aurich

Gewährung von Zuwendungen des Landes Niedersachsen
 unter finanzieller Beteiligung der EU - Förderlinie „Erhalt
 und Entwicklung von Lebensräumen und Arten – EELA“ Vorhaben:
 Erstellung eines Managementplanes für das VSG 09 „Ostfriesische Meer“
 sowie das FFH-Gebiet 004 „Großes Meer und Loppersumer Meer“
 Antrag vom 29.11.2016
 Reg.Nr.: 276 03 452 001 1351

EUROPÄISCHE UNION
 Europäischer Landwirtschaftsfonds für
 die Entwicklung des ländlichen Raums - ELER
 Hier investiert Europa in die ländlichen Gebiete



Legende

- Kreisgrenze Emden / Aurich
- EU-Vogelschutzgebiet V09 „Ostfriesische Meere“
- FFH-Gebiet 004 „Großes Meer, Loppersumer Meer“

Nutzung

- Wälder, Kleingehölze und Gebüsche
- Gewässer (inkl. Verlandungsbereiche)
- Sumpfpf- und Röhrichtbiotope (teils verbuschend)
- Grünland extensiv
- Grünland intensiv
- Ruderaffluen
- Acker
- Verkehrsflächen, Siedlungsbereiche, Lagerflächen

Eigentum (Auswahl)

- Land Niedersachsen
- Landkreis Aurich
- Gemeinden
- Stadt Emden
- Okowerk Emden
- Naturschutzbund Deutschland
- Landschaftspflege- und Naturerlebnis gGmbH Ostfriesland

Kompensationsflächen

- Kompensationsflächen gemäß Kataster Landkreis Aurich und Stadt Emden (Änderung im Flurmeinordnungsgebiet noch nicht berücksichtigt)

Sonstiges

- Hauptunterschöpfwerk
- Unterschöpfwerk
- Stauwehr
- Gewässer II. Ordnung mit Motorbootsverkehr (Anbindung an das Gewässernetz vorhanden)
- Offshore Leitungstrassen
- Rohrfernleitungen
- Flurmeinordnungsgebiet

Angrenzende Nutzungen (Auswahl)

- C - Campingplatz
- I - Industriegebiet Uthwerdum
- VE - Verkehrslandeplatz Emden
- W - Wochenendhausgebiete

Managementplan für das Vogelschutzgebiet V09 „Ostfriesische Meere“ sowie das FFH-Gebiet Nr. 004 „Großes Meer, Loppersumer Meer“

Karte 10: Nutzungs- und Eigentumssituation

Maßstab: 1:15.000 Datum: Dez. 2021
 Kartengrundlage: AK5 Projekt-Nr.: 5915

H&M Ingenieurbüro GmbH & Co. KG
 An der Fabrik 3
 26835 Hesel
 Tel.: 04950 9392-0
 info@hm-germany.de
 www.hm-germany.de

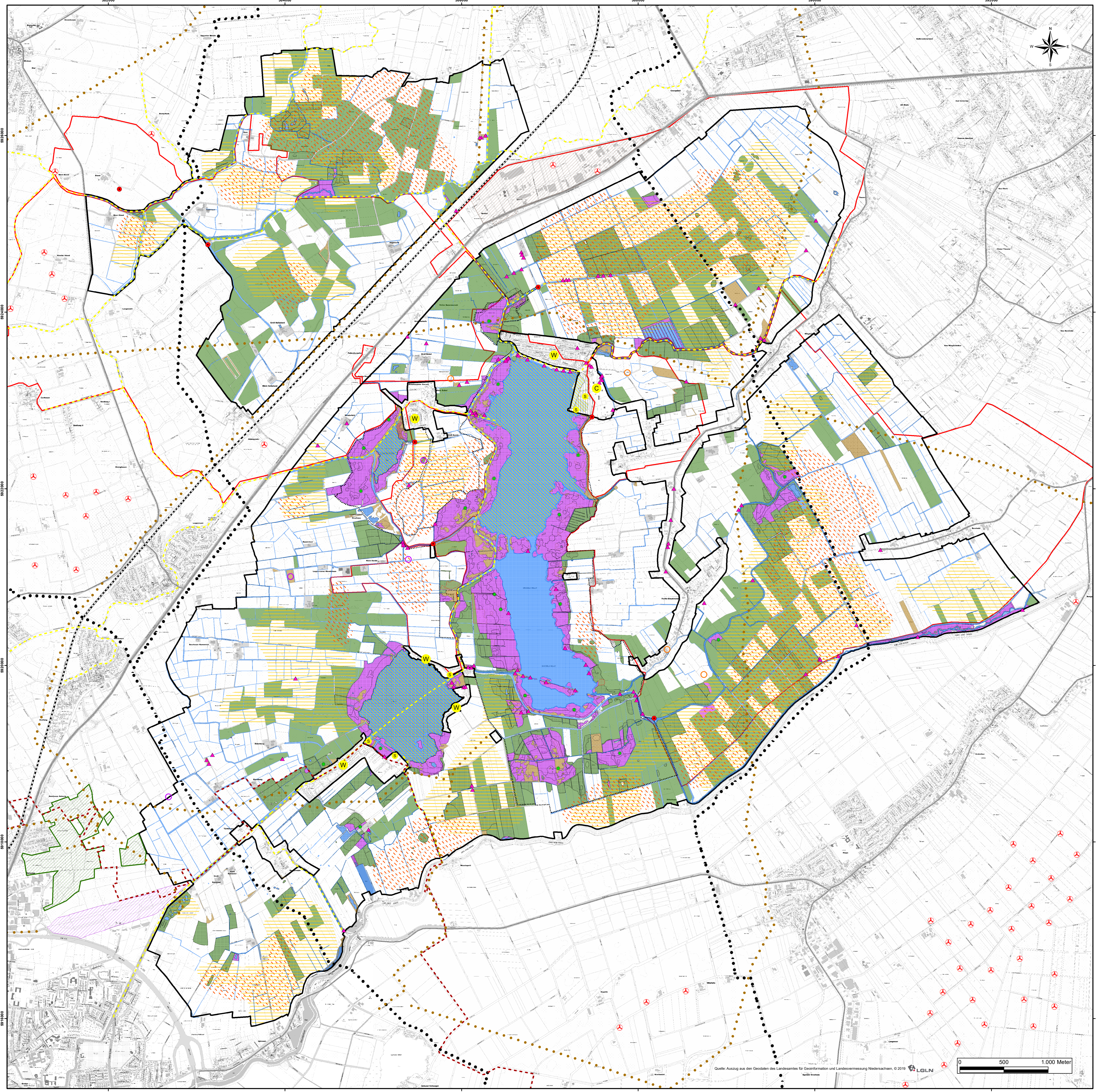
LANDKREIS AURICH Kirchdorfer Straße 7-9
 26603 Aurich

Gewährung von Zuwendungen des Landes Niedersachsen unter finanzieller Beteiligung der EU - Förderlinie „Erhalt und Entwicklung von Lebensräumen und Arten - EELA“ Vorhaben: Erstellung eines Managementplanes für das VSG 09 „Ostfriesisches Meer“ sowie das FFH-Gebiet 004 „Großes Meer und Loppersumer Meer“ Antrag vom 20.11.2016
 Reg.Nr.: 276 03 452 001 1351

EUROPAISCHE UNION
 Europäischer Landwirtschaftsfonds für die Entwicklung des ländlichen Raums - EELF
 Hier investieren Europa und die Deutschen Gelder

Quelle: Auszug aus den Geodaten des Landesamtes für Geoinformation und Landesvermessung Niedersachsen, © 2019 LGLN

0 500 1.000 Meter



Legende

- Kreisgrenze Emden / Aurich
- EU-Vogelschutzgebiet V09 „Ostfriesische Meere“
- FFH-Gebiet 004 „Großes Meer, Loppersumer Meer“

Wichtige Bereiche

Lebensraumtypen (im FFH-Gebiet)

- 3150 - Natürliche und naturnahe nährstoffreiche Stillgewässer mit Laichkraut- oder Froschbissgesellschaften
- 6410 - Pfeifengraswiesen
- 6430 - Feuchte Hochstaudenfluren
- 7140 - Übergangs- und Schwingrasenmoore
- 6510 - Magere Flachland-Mähwiesen

Geschützte Biotope (im FFH-Gebiet nur dargestellt sofern kein LRT)

- Gesetzlich geschützte Biotoptypen gemäß § 30 BNatSchG / § 24 NAGBNatSchG

Hinsichtlich der Entwicklungsziele (Vogelschutz und FFH) vorrangig wertvollere Biotoptypen

- Stillgewässer und Fließgewässer (teils relevant für FFH Anhang II Art Teichfledermaus)
- Extensivgrünland (Biotoptypen GN, GF, GM, GE)
- Röhrichte und Sümpfe (Biotoptypen NR, NS)

Brutvögel

- Räumliche Schwerpunkte wertbestimmender Wiesenvögel
- Rohrweihen-Brutplatz

Gastvögel

- Räumliche Schwerpunkte wertbestimmender Watvögel

Sonstige

- Artenreiche Fließgewässer / Gräben

Beeinträchtigungen

- Unterschöpfwerke
- Unterschöpfwerksgebiete
- Fließgewässer mit Wassersport - Motorboote
- Stehende Gewässer mit Wassersport
- Badestelle und Sportbootliegeplätze
- Neophyten
- Gehölze in Offenland-, Sumpf- und Röhrichtgebieten
- Stadtwald Emden
- Industriegebiet Uthwerdum
- Verkehrslandeplatz Emden
- Campingplatz
- Wochenendhaus
- Segelsurfsatzstellen
- Offshore Leitungstrasse
- Rohrfernleitungen
- Altablagerung
- Altstandort
- WEA errichtet
- Bundesstraßen
- Kreisstraßen
- Eisenbahnstrecken
- Verkehrsflächen, Siedlungsbereiche, Lagerflächen

Managementplan für das Vogelschutzgebiet V09 „Ostfriesische Meere“ sowie das FFH-Gebiet Nr. 004 „Großes Meer, Loppersumer Meer“

Karte 11: Wichtige Bereiche und Beeinträchtigungen

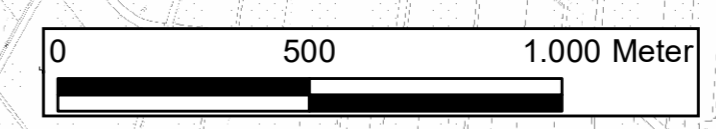
Maßstab: 1:15.000 Datum: Dez. 2021
 Kartengrundlage: AK5 Projekt-Nr.: 5915

H&M Ingenieurbüro GmbH & Co. KG
 An der Fabrik 3
 26835 Hesel
 Tel.: 04950 9392-0
 info@hm-germany.de
 www.hm-germany.de

LANDKREIS AURICH Kirchdorfer Straße 7-9
 26603 Aurich

Gewährung von Zuwendungen des Landes Niedersachsen unter finanzieller Beteiligung der EU - Förderlinie „Erhalt und Entwicklung von Lebensräumen und Arten - EELA“ Vorhaben: Erstellung eines Managementplanes für das VSG 09 „Ostfriesisches Meer“ sowie das FFH-Gebiet 004 „Großes Meer und Loppersumer Meer“ Anfang vom 20.11.2016

Europäische Union
 Europäischer Landwirtschaftsfonds für die Entwicklung des ländlichen Raums EELER
 Hier investieren Europa in die ländlichen Gebiete



Quelle: Auszug aus den Geodaten des Landesamtes für Geoinformation und Landesvermessung Niedersachsen, © 2019 LGLN