

Teilräume im EU-Vogelschutzgebiet V09 „Ostfriesische Meere“

I - Großes Meer	VII - Victoriur Meeden
II - Siers- und Hammedamer	VIII - Wiegoldsbur-Bastade-Fortz
III - Loppersumer Meer	IX - Hieve
IV - Buthafer Meer	X - Marschen westlich Großes Meer / Hieve
V - Groß Sande	XI - Marschen am Loppersumer Meer
VI - Blaukirchen	XII - Engshafer Meeden

Quelle: Auszug aus den Geodaten des Landesamtes für GeoInformation und Landesvermessung Niedersachsen, © 2019 LGLN

Legende

Wälder

- WAK - Eichen-Buchwälder naturschutzfachlicher Standorte
- WAT - Eichen- und Birken-Eichen-Buchwälder naturschutzfachlicher Standorte des Tieflandes
- WBM - Eichen-Buchwälder mäßig naturschutzfachlicher Standorte des Tieflandes
- WBR - Buchen-Buchwälder naturschutzfachlicher Standorte
- WPS - Buchen- und Zitterpappel-Porenbäume
- WSP - Sonstiger Porenbau und Substratschicht
- WST - Sonstiger Nadelforst aus einjährigen Arten
- WZS - Sonstiger Nadelforst aus einjährigen Arten

Gebüsche und Gehölzbestände

- BAS - Sonstiges Weiden-Auengehölz
- BAZ - Sonstiges Weiden-Ufergehölz
- BNR - Weiden-Sümpfgehölz naturschutzfachlicher Standorte
- BFR - Feuchtwiesen naturschutzfachlicher Standorte
- BRB - Röhricht-Auengehölz
- BRN - Sonstiges naturnahes Substratschichtgehölz
- BRK - Gehölz aus Späth-Trudelnährboden
- BRX - Sonstiges standortfremdes Gehölz
- HFS - Strauchhecke
- HFM - Strauch-Baumhecke
- HFR - Baumhecke
- HN - Naturnahes Feldgehölz
- HK - Strauchföhren-Feldgehölz
- HBE - Sonstiger Einzelbaum/Baumgruppe
- HBA - Althainbaumreihe
- BE - Einzelbaum
- HFG - Stangenweiden Gehölzflora
- HPS - Sonstiger standortfremder Gehölzbestand
- HPR - Sonstiger nicht standortfremder Gehölzbestand
- HBE - Stängelsgehölz aus überwiegend einheimischen Baumarten
- HSM - Stängelsgehölz aus überwiegend nicht einheimischen Baumarten

Streuweiden

- FSP - Naturnaher Tiefenbach mit Farnbestand
- FBS - Naturnaher Tiefenbach mit Sandsubstrat
- FMP - Mäßig eingetragener Tiefenbach mit Farnbestand
- FAM - Mäßig eingetragener Mähwiesen
- FUB - Bach-Restruierungshecke
- FGA - Kalk- und nährstoffreicher Graben
- FGR - Nährstoffreicher Graben
- FGZ - Sonstiger nährstoffreicher Graben
- FKK - Kester Kanal
- SEN - Naturnaher nährstoffreicher See/Weiler naturschutzfachlicher Erhaltung (europ.)
- SENP - Naturnaher polytropher See/Weiler naturschutzfachlicher Erhaltung
- SEZ - Sonstiges naturnahes nährstoffreiches Stillegewässer (europ.)
- SEZO - Sonstiges naturnahes polytrophen Stillegewässer
- VER - Versauerungsbedingt nährstoffreicher Stillegewässer mit Röhricht
- VERS - Versauerungsbedingt nährstoffreicher Stillegewässer
- VEF - Versauerungsbedingt nährstoffreicher Stillegewässer mit Fluviatilen
- STG - Weidenstängel
- STA - Achtersumpf
- STZ - Sonstiger Tümpel
- SXF - Naturnaher Flachsee
- SXZ - Sonstiges naturnahes Stillegewässer
- SXK - Naturnaher Kolk- und Absetzbecken

Gehölzfreie Biotope der Sümpfe und Niedermoore

- NSA - Baun- und nährstoffreiches Saumpflanzen-Ökosystem
- NSP - Nährstoffreiches Flutmoosmoor
- NSM - Mäßig nährstoffreiches Saumpflanzen-Ökosystem
- NSG - Nährstoffreiches Grolandmoor
- NSGR - Übergangsmoor
- NSB - Baun- und Sphagnum nährstoffreicher Standorte
- NSD - Hochmoosnährstoffreicher Standorte
- NSR - Sonstiger nährstoffreicher Sumpf
- NRS - Sumpf-Landschicht

Sonstige Biotypen

- ODS - Sonstiger Offenbodenbereich (S)
- ODZ - Sonstiger Offenbodenbereich (Z)
- SPR - Sonstige nährstoffreiche Pflanzengesamtheit mit Stillegewässer
- USK - Naturnahes Laubmoosmoor
- VEB - Versauerungsbedingt nährstoffreicher Stillegewässer mit Fröschen, Gabelschwämmen
- VEZ - Versauerungsbedingt nährstoffreicher Stillegewässer mit wasserliebenden Schmetterlingen

Zusatzsymbole

Streuweiden

- 1 - Isokam
- 2 - 100%iges Moosmoor
- 3 - 100%iges Baumpflanz
- 4 - 100%iges

Gehölzfreie Biotope der Sümpfe und Niedermoore

- 1 - Baun- (internale) lichte gerodet
- 2 - 100%iger Auen von Fichten-Birne
- 3 - Mähwiese
- 4 - Schwingelmoor/Versauerungsgebiet eines Stillegewässers
- 5 - 100%iges
- 6 - 100%iges
- 7 - 100%iges
- 8 - 100%iges

Grünland

- 1 - Grünland
- 2 - Grünland
- 3 - Grünland
- 4 - Grünland
- 5 - Grünland
- 6 - Grünland
- 7 - Grünland
- 8 - Grünland
- 9 - Grünland
- 10 - Grünland
- 11 - Grünland
- 12 - Grünland
- 13 - Grünland
- 14 - Grünland
- 15 - Grünland
- 16 - Grünland
- 17 - Grünland
- 18 - Grünland
- 19 - Grünland
- 20 - Grünland
- 21 - Grünland
- 22 - Grünland
- 23 - Grünland
- 24 - Grünland
- 25 - Grünland
- 26 - Grünland
- 27 - Grünland
- 28 - Grünland
- 29 - Grünland
- 30 - Grünland
- 31 - Grünland
- 32 - Grünland
- 33 - Grünland
- 34 - Grünland
- 35 - Grünland
- 36 - Grünland
- 37 - Grünland
- 38 - Grünland
- 39 - Grünland
- 40 - Grünland
- 41 - Grünland
- 42 - Grünland
- 43 - Grünland
- 44 - Grünland
- 45 - Grünland
- 46 - Grünland
- 47 - Grünland
- 48 - Grünland
- 49 - Grünland
- 50 - Grünland

Acker- und Gartenbiotope

- AS - Saubauer
- ASL - Bauernhof/Lohn-Trockner
- EL - Landwirtschaftliche Lagerfläche

Gebäude, Verkehrs- und Industrieflächen

- DVS - Straße
- DVP - Parkplatz
- DVB - Straße
- DVM - Weg
- DVG - Flugplatz
- DFZ - Befestigte Fläche mit sonstiger Nutzung
- DFL - Lagerplatz
- DEL - Locker bebauter Einzelbauhof
- DEF - Einzelhof
- COL - Ländlich geprägtes Dorfgebiet
- ODD - Alter Dorfplatz
- ODP - Landwirtschaftliche Produktionsanlage
- ODZ - Sonstige Anbauerngehöfte
- OWS - Schutzweiche
- OWM - Bauwiese
- OWH - Hütte

Managementplan für das Vogelschutzgebiet V09 „Ostfriesische Meere“ sowie das FFH-Gebiet Nr. 004 „Großes Meer, Loppersumer Meer“

Karte 5: Biotypen Teilräume I, III, IV, V, VI, XI

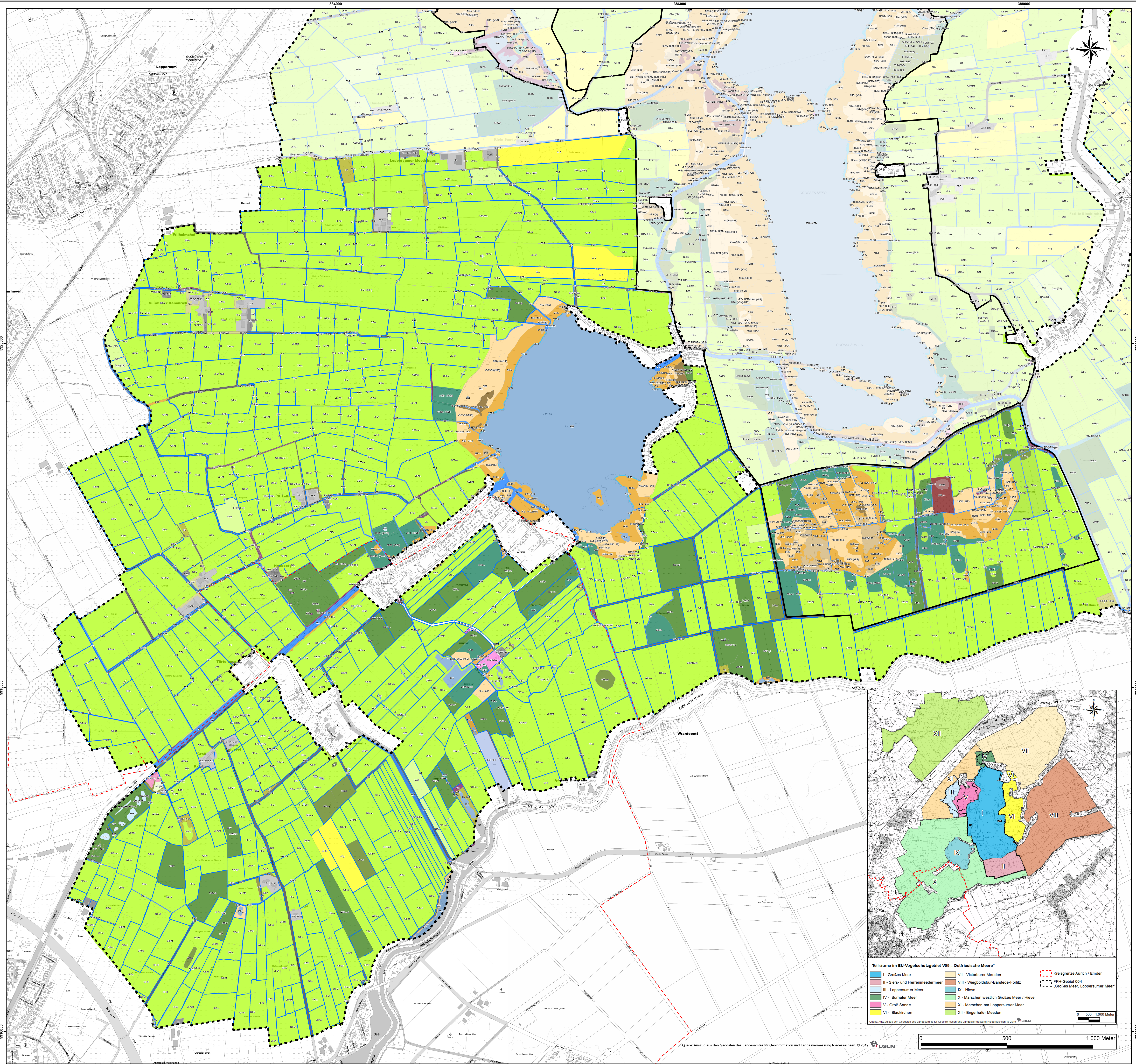
Maßstab: 1:7.500 Datum: Dez. 2021
 Kartengrundlage: AK5 Projekt-Nr.: 5915

An der Fabrik 3
 26603 Hesel
 Tel.: 04950 9392-0
 info@hm-germany.de
 www.hm-germany.de

LANDKREIS AURICH Kirchdorfer Straße 7-9
 26603 Aurich

Gewährung von Zuwendungen des Landes Niedersachsen unter finanzieller Beteiligung der EU - Förderlinie „Erhalt und Entwicklung von Lebensräumen und Arten - EELA“ Vorhaben: Erstellung eines Managementplanes für das VSG 09 „Ostfriesisches Meer“ sowie das FFH-Gebiet 004 „Großes Meer und Loppersumer Meer“
 Antrag vom 29.11.2016
 RegNr.: 276 03 452 001 1351

Europäische Union
 Europäischer Landwirtschaftsfonds für die Entwicklung des ländlichen Raums - ELER
 Hier investiert Europa in die ländlichen Gebiete



Legende

■ Kreisgrenze Emden / Aurich
 ■ Kreisgrenze Aurich / Emden
 ■ Kreisgrenze VSG „Ostfriesische Meer“
 ■ FFH-Gebiet 004 „Großes Meer, Loppersumer Meer“

Biotypen nach vom Drachenfels

Wälder
 WAT - Eichen-Buchwälder naturschutzfachlicher Standards
 WBT - Eichen- und Buchen-Buchwälder naturschutzfachlicher Standards des Tieflandes
 WBM - Buchen-Buchwälder naturschutzfachlicher Standards des Tieflandes
 WBR - Buchen-Buchwälder naturschutzfachlicher Standards
 WPS - Buchen- und Zitterpappel-Porenbäume
 WPF - Sonstige Porenbäume und Substrationswälder
 WOL - Laubbäume aus erdennahen Arten
 WOP - Hybridporenbäume
 WZS - Sonstige Nadelwälder aus erdennahen Arten
Gebüsche und Gehölzbestände
 BAS - Sonstiges Walden-Ausgangsbüschel
 BAZ - Sonstiges Walden-Übergangsbüschel
 BNR - Walden-Süßholzwälder naturschutzfachlicher Standards
 BFR - Feuchtwälder naturschutzfachlicher Standards
 BRB - Röhren-Lössergrasbüschel
 BRN - Sonstiges naturnahes Substrationsgebüsch
 BRK - Gebüsch aus Späth-Trubenweiden
 BRX - Sonstiges standortnahes Gebüsch
 HFS - Strauchhecke
 HFM - Strauch-Baumhecke
 HFR - Baumhecke
 HN - Naturnaher Feldgehölz
 HK - Standortnahes Feldgehölz
 HBE - Sonstiger Einzelbaum/Baumgruppe
 HBA - Alnus-Baumreihe
 BE - Einzelbaum
 HPG - Standortgerechte Gehölzflora
 HPS - Sonstige standortgerechter Gehölzbestand
 HPR - Sonstige nicht standortgerechter Gehölzbestand
 HBE - Bestandsgehölz aus überwiegend erdennahen Baumarten
 HSM - Bestandsgehölz aus überwiegend nicht erdennahen Baumarten
Streuweiden
 FIP - Naturnaher Tiefenbach mit Farnbestand
 FBS - Naturnaher Tiefenbach mit Sandsubstrat
 FWP - Mäßig ausgeprägter Tiefenbach mit Farnbestand
 FPM - Mäßig ausgeprägter Mähwiese
 FUB - Bach-Restruktionshecke
 FGA - Kalk- und röhrenförmiger Graben
 FGR - Naturschäpfer Graben
 FQZ - Sonstiger vegetationsreicher Graben
 FKW - Kleiner Kanal
 SEN - Naturnaher röhrenförmiger See/Wasser naturschutzfachlicher Standards
 SENP - Naturnaher polytroper See/Wasser naturschutzfachlicher Standards
 SEZ - Sonstiges naturnahes röhrenförmiges Stillegewässer
 SED - Sonstiges naturnahes polytroper Stillegewässer
 VER - Veränderungsbereich röhrenförmiger Stillegewässer mit Röhricht
 VERB - Veränderungsbereich röhrenförmiger Stillegewässer
 VEF - Veränderungsbereich röhrenförmiger Stillegewässer mit Flußweiden
 STG - Weidenstängel
 STA - Achtersumpf
 STZ - Sonstiger Tümpel
 SXF - Naturnaher Flachsee
 SXZ - Sonstiges naturnahes Stillegewässer
 SOK - Naturnaher Kolk- und Aulacksee
Gehölzfreie Biotope der Sümpfe und Niedermoore
 NSA - Bienen- und röhrenförmiges Sümpfe/Obstweiden
 NSP - Mäßig röhrenförmiges Sümpfe/Obstweiden
 NSM - Mäßig röhrenförmiges Sümpfe/Obstweiden
 NSG - Naturschutzfachlicher Sümpfe/Obstweiden
 NSGR - Übergangsbereich
 NSB - Bienen- und Sumpfwasser röhrenförmiger Standards
 NSD - Hochwasserstängel röhrenförmiger Standards
 NSR - Sonstige röhrenförmiger Saumpf
 NSL - Süß-Landströhre
Sonstige Biotypen
 OGS - Sonstige Offenlandbereich (S)
 OGS - Sonstige Offenlandbereich (S)
 SPS - Sonstige röhrenförmige Pflanzengesellschaft naturschutzfachlicher Standards
 LKS - Naturnaher Laubmoosbereich naturschutzfachlicher Standards
 VES - Veränderungsbereich röhrenförmiger Stillegewässer mit Fröschen, Gabelschwänzen
 VES - Veränderungsbereich röhrenförmiger Stillegewässer mit wasserliebenden Schmetterlingen

Streuweiden

FIP - Naturnaher Tiefenbach mit Farnbestand
 FBS - Naturnaher Tiefenbach mit Sandsubstrat
 FWP - Mäßig ausgeprägter Tiefenbach mit Farnbestand
 FPM - Mäßig ausgeprägter Mähwiese
 FUB - Bach-Restruktionshecke
 FGA - Kalk- und röhrenförmiger Graben
 FGR - Naturschäpfer Graben
 FQZ - Sonstiger vegetationsreicher Graben
 FKW - Kleiner Kanal
 SEN - Naturnaher röhrenförmiger See/Wasser naturschutzfachlicher Standards
 SENP - Naturnaher polytroper See/Wasser naturschutzfachlicher Standards
 SEZ - Sonstiges naturnahes röhrenförmiges Stillegewässer
 SED - Sonstiges naturnahes polytroper Stillegewässer
 VER - Veränderungsbereich röhrenförmiger Stillegewässer mit Röhricht
 VERB - Veränderungsbereich röhrenförmiger Stillegewässer
 VEF - Veränderungsbereich röhrenförmiger Stillegewässer mit Flußweiden
 STG - Weidenstängel
 STA - Achtersumpf
 STZ - Sonstiger Tümpel
 SXF - Naturnaher Flachsee
 SXZ - Sonstiges naturnahes Stillegewässer
 SOK - Naturnaher Kolk- und Aulacksee

Gehölzfreie Biotope der Sümpfe und Niedermoore

NSA - Bienen- und röhrenförmiges Sümpfe/Obstweiden
 NSP - Mäßig röhrenförmiges Sümpfe/Obstweiden
 NSM - Mäßig röhrenförmiges Sümpfe/Obstweiden
 NSG - Naturschutzfachlicher Sümpfe/Obstweiden
 NSGR - Übergangsbereich
 NSB - Bienen- und Sumpfwasser röhrenförmiger Standards
 NSD - Hochwasserstängel röhrenförmiger Standards
 NSR - Sonstige röhrenförmiger Saumpf
 NSL - Süß-Landströhre

Sonstige Biotypen

OGS - Sonstige Offenlandbereich (S)
 OGS - Sonstige Offenlandbereich (S)
 SPS - Sonstige röhrenförmige Pflanzengesellschaft naturschutzfachlicher Standards
 LKS - Naturnaher Laubmoosbereich naturschutzfachlicher Standards
 VES - Veränderungsbereich röhrenförmiger Stillegewässer mit Fröschen, Gabelschwänzen
 VES - Veränderungsbereich röhrenförmiger Stillegewässer mit wasserliebenden Schmetterlingen

Zusatzmerkmale

Streuweiden
 ■ Insekten
 ■ Insekten-Monitore
 ■ Insekten-Baumgruppen
 ■ Insekten
Gehölzfreie Biotope der Sümpfe und Niedermoore
 ■ Strauch (internale lende gerührt)
 ■ Dorn
 ■ Röhren-Arten von Farnen-Bäume
 ■ Mähwiese
 ■ Schwingelwiese/Veränderungsbereich eines Stillegewässers
 ■ Bestand
 ■ Veränderungsbereich röhrenförmiger Stillegewässer
Grünanlagen
 ■ Grünfläche
 ■ Grünfläche
 ■ Grünfläche
 ■ Grünfläche
Acker- und Gartenbau-Biotope
 ■ Grünfläche
 ■ Grünfläche
Gebäude, Verkehrs- und Industrieflächen
 ■ Grünfläche
Grünflächen
 ■ Grünfläche
Acker- und Gartenbau-Biotope
 ■ Grünfläche
Gebäude, Verkehrs- und Industrieflächen
 ■ Grünfläche

Managementplan für das Vogelschutzgebiet V09 „Ostfriesische Meere“ sowie das FFH-Gebiet Nr. 004 „Großes Meer, Loppersumer Meer“

Karte 5: Biotypen Teilräume II, IX, X

Teilräume im EU-Vogelschutzgebiet V09 „Ostfriesische Meere“
 I - Großes Meer
 II - Siers- und Hammenmeeden
 III - Loppersumer Meer
 IV - Buhfaher Meer
 V - Groß Sande
 VI - Blaukirchen
 VII - Victoriabur Meeden
 VIII - Wiegoldsbur-Barstede-Fortitz
 IX - Hieve
 X - Marschen westlich Großes Meer / Hieve
 XI - Marschen am Loppersumer Meer
 XII - Engthafher Meeden

■ Kreisgrenze Aurich / Emden
 ■ Kreisgrenze VSG „Ostfriesische Meer“
 ■ FFH-Gebiet 004
 ■ „Großes Meer, Loppersumer Meer“

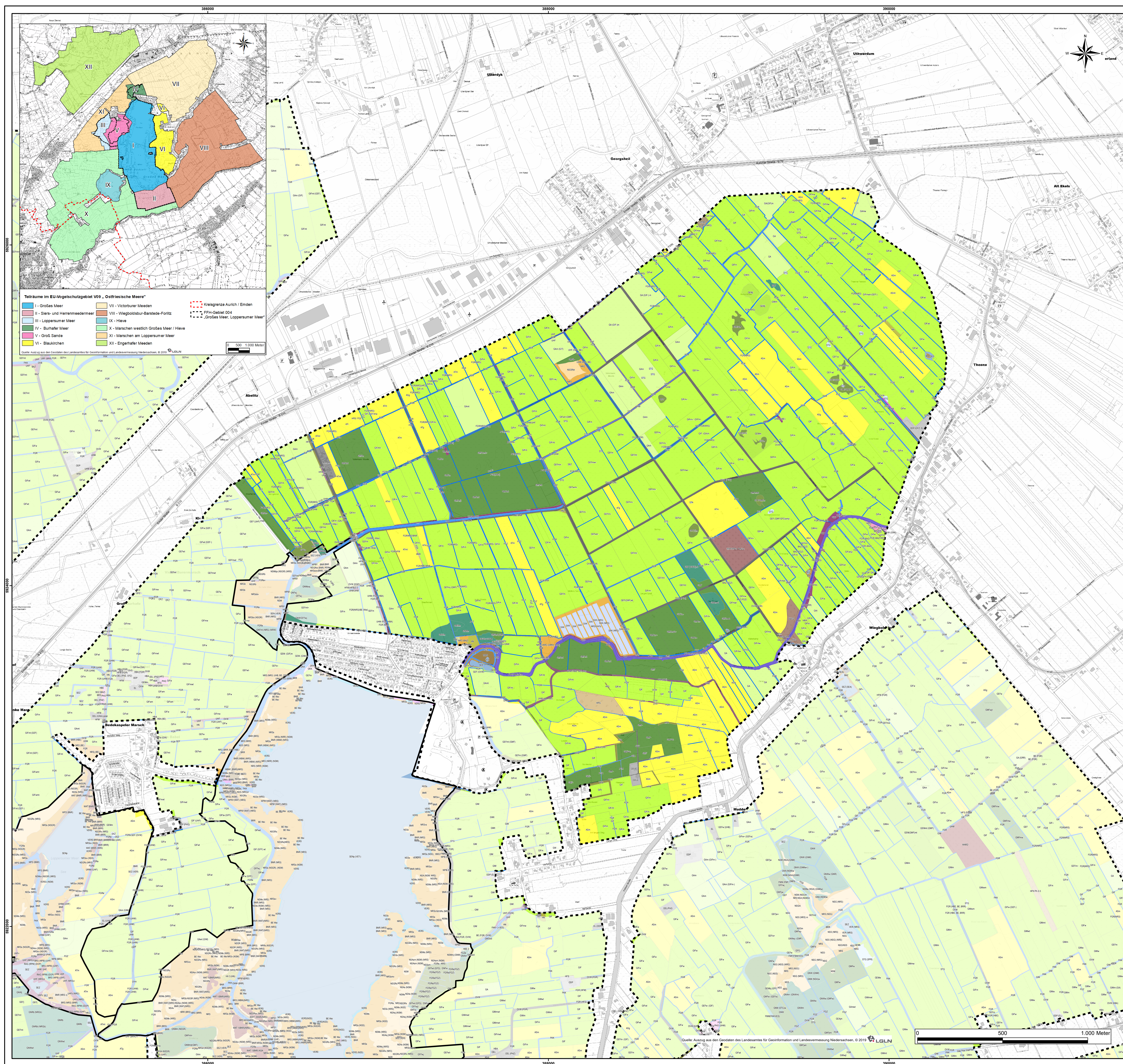
0 500 1000 Meter
 Quelle: Auszug aus den Geodaten des Landesportals für GeoInformation und Landesvermessung Niedersachsen, © 2019 LGLN

Maßstab: 1:7.500
Kartengrundlage: AK5
Datum: Dez. 2021
Projekt-Nr.: 5915

LANDKREIS AURICH
 Kirchdorfer Straße 7-9
 26603 Aurich

An der Fabrik 3
 26635 Hesel
 Tel.: 04950 9392-0
 info@hm-germany.de
 www.hm-germany.de

EUROPÄISCHE UNION
 Europäischer Landwirtschaftsfonds für die Entwicklung des ländlichen Raums - ELER
 Hier investiert Europa in die ländlichen Gebiete



Legende

* Kreisgrenze Emden / Aurich
 * EU-Vogelschutzgebiet V09 „Ostfriesische Meere“
 * FFH-Gebiet 004 „Großes Meer, Loppersumer Meer“

Biotoptypen nach von Drachenfels

Wälder

- WAK - Eichen-Buchwälder naturschutzrechtlicher Standorte
- WAT - Eichen- und Birken-Eichen-Buchwälder naturschutzrechtlicher Standorte des Tierlandes
- WBM - Eichen-Buchwälder mäßig naturschutzrechtlicher Standorte des Tierlandes
- WBR - Birken-Buchwälder naturschutzrechtlicher Standorte
- WPS - Buchen- und Zitterpappel-Porenbäume
- WFS - Sonstiger Porenbäume und Substratwälder
- WOL - Laubbäume aus einheimischen Arten
- WOP - Hybridpappelwälder
- WZS - Sonstiger Nadelwälder aus eingeführten Arten

Gebüsche und Gehölzbestände

- BAS - Sonstiges Walden-Übergelände
- BAZ - Sonstiges Walden-Übergelände
- BNR - Walden-Sumpfgebüsch naturschutzrechtlicher Standorte
- BFR - Feuchtwald naturschutzrechtlicher Standorte
- BRB - Röhren-Lärchenstopp
- BRS - Sonstiges naturnahes Substratwäldchen
- BRK - Gebüsch aus Späth Traubeneiche
- BRX - Sonstiges standortfremdes Gebüsch
- HFS - Strauchhecke
- HFM - Strauch-Baumhecke
- HFB - Baumhecke
- HN - Naturnahes Feldgehölz
- HK - Standortfremdes Feldgehölz
- HBE - Sonstiger Einzelbaum/Baumgruppe
- HBA - Alnus-Baumreihe
- BE - Eichenstrauch
- HPS - Sonstiger Walden-Übergelände
- HPS - Sonstiger standortgerechter Gehölzbestand
- HPS - Sonstiger nicht standortgerechter Gehölzbestand
- HSE - Bestandsgehölz aus überwiegend einheimischen Baumarten
- HSM - Bestandsgehölz aus überwiegend nicht einheimischen Baumarten

Binnengewässer

- FIP - Naturnaher Tiefenbach mit Farnbestand
- FPM - Naturnaher Tiefenbach mit Sandsubstrat
- FAM - Mäßig ausgeglichener Tiefenbach mit Farnbestand
- FUM - Mäßig ausgeglichener Mähwiesenbach
- FUB - Bach-Restrukturierungshecke
- FGA - Kalk- und nährstoffreicher Graben
- FGR - Nährstoffreicher Graben
- FGZ - Sonstiger vegetationsreicher Graben
- FKK - Kleiner Kanal
- SEN - Naturnaher naturschutzrechtlicher See/Wasser naturschutzrechtlicher Erhaltung (europ.)
- SENP - Naturnaher polytropher See/Wasser naturschutzrechtlicher Erhaltung
- SEZ - Sonstiges naturnahes naturschutzrechtliches Stillgewässer (europ.)
- SEDZ - Sonstiges naturnahes polytrophen Stillgewässer
- VER - Vegetationsreicher naturschutzrechtlicher Stillgewässer mit Röhricht
- VERS - Bestandsreich naturschutzrechtlicher Stillgewässer
- VEF - Vegetationsreicher naturschutzrechtlicher Stillgewässer mit Fluviendünen
- STG - Weizenangel
- STA - Achterplatz
- STZ - Sonstiger Teufel
- SXF - Naturnaher Fischbach
- SXZ - Sonstiges naturnahes Stillgewässer
- SXK - Naturnaher Kolk- und Abflussbach

Gehölzfreie Biotope der Sümpfe und Niedermoores

- NSA - Baun- und nährstoffreiches Saumpflanzen-Obstereid
- NSP - Nährstoffreiches Flutmoosmoor
- NSM - Mäßig nährstoffreiches Saumpflanzen-Obstereid
- NSG - Nährstoffreiches Großmoosmoor
- NSGR - Übergangsmoor
- NSE - Baun- und Sauermais naturschutzrechtlicher Standorte
- NSE - Hochmoosunterlauf naturschutzrechtlicher Standorte
- NSE - Sonstiger naturschutzrechtlicher Saumpf
- NSE - Süß-Landmoor

Sonstige Biotoptypen

- OCG - Sonstiger Offenbodenbereich (S)
- OCZ - Sonstiger Offenbodenbereich (Z)
- SPR - Sonstige naturschutzrechtliche Pflanzengesamtheit naturschutzrechtlicher Stillgewässer
- LSA - Anreicherung naturschutzrechtlicher Stillgewässer mit Fröschen, Gabelschwärzen
- VEB - Vegetationsreicher naturschutzrechtlicher Stillgewässer mit wasserliebenden Schmetterlingsfauna

Zusatzmerkmale

Sinngebauer

- 1 - Isokarm
- 2 - Einseitiges Moosmoor
- 3 - Vertiefte Baugruben
- 4 - Einseitig

Gehölzfreie Biotope der Sümpfe und Niedermoores

- 1 - Baun (internale lende gerast)
- 2 - Bach
- 3 - Röhricht
- 4 - Röhricht
- 5 - Röhricht
- 6 - Röhricht
- 7 - Röhricht
- 8 - Röhricht
- 9 - Röhricht
- 10 - Röhricht
- 11 - Röhricht
- 12 - Röhricht
- 13 - Röhricht
- 14 - Röhricht
- 15 - Röhricht
- 16 - Röhricht
- 17 - Röhricht
- 18 - Röhricht
- 19 - Röhricht
- 20 - Röhricht
- 21 - Röhricht
- 22 - Röhricht
- 23 - Röhricht
- 24 - Röhricht
- 25 - Röhricht
- 26 - Röhricht
- 27 - Röhricht
- 28 - Röhricht
- 29 - Röhricht
- 30 - Röhricht
- 31 - Röhricht
- 32 - Röhricht
- 33 - Röhricht
- 34 - Röhricht
- 35 - Röhricht
- 36 - Röhricht
- 37 - Röhricht
- 38 - Röhricht
- 39 - Röhricht
- 40 - Röhricht
- 41 - Röhricht
- 42 - Röhricht
- 43 - Röhricht
- 44 - Röhricht
- 45 - Röhricht
- 46 - Röhricht
- 47 - Röhricht
- 48 - Röhricht
- 49 - Röhricht
- 50 - Röhricht
- 51 - Röhricht
- 52 - Röhricht
- 53 - Röhricht
- 54 - Röhricht
- 55 - Röhricht
- 56 - Röhricht
- 57 - Röhricht
- 58 - Röhricht
- 59 - Röhricht
- 60 - Röhricht
- 61 - Röhricht
- 62 - Röhricht
- 63 - Röhricht
- 64 - Röhricht
- 65 - Röhricht
- 66 - Röhricht
- 67 - Röhricht
- 68 - Röhricht
- 69 - Röhricht
- 70 - Röhricht
- 71 - Röhricht
- 72 - Röhricht
- 73 - Röhricht
- 74 - Röhricht
- 75 - Röhricht
- 76 - Röhricht
- 77 - Röhricht
- 78 - Röhricht
- 79 - Röhricht
- 80 - Röhricht
- 81 - Röhricht
- 82 - Röhricht
- 83 - Röhricht
- 84 - Röhricht
- 85 - Röhricht
- 86 - Röhricht
- 87 - Röhricht
- 88 - Röhricht
- 89 - Röhricht
- 90 - Röhricht
- 91 - Röhricht
- 92 - Röhricht
- 93 - Röhricht
- 94 - Röhricht
- 95 - Röhricht
- 96 - Röhricht
- 97 - Röhricht
- 98 - Röhricht
- 99 - Röhricht
- 100 - Röhricht

Gehölzfreie Biotope der Sümpfe und Niedermoores

- 1 - Baun (internale lende gerast)
- 2 - Bach
- 3 - Röhricht
- 4 - Röhricht
- 5 - Röhricht
- 6 - Röhricht
- 7 - Röhricht
- 8 - Röhricht
- 9 - Röhricht
- 10 - Röhricht
- 11 - Röhricht
- 12 - Röhricht
- 13 - Röhricht
- 14 - Röhricht
- 15 - Röhricht
- 16 - Röhricht
- 17 - Röhricht
- 18 - Röhricht
- 19 - Röhricht
- 20 - Röhricht
- 21 - Röhricht
- 22 - Röhricht
- 23 - Röhricht
- 24 - Röhricht
- 25 - Röhricht
- 26 - Röhricht
- 27 - Röhricht
- 28 - Röhricht
- 29 - Röhricht
- 30 - Röhricht
- 31 - Röhricht
- 32 - Röhricht
- 33 - Röhricht
- 34 - Röhricht
- 35 - Röhricht
- 36 - Röhricht
- 37 - Röhricht
- 38 - Röhricht
- 39 - Röhricht
- 40 - Röhricht
- 41 - Röhricht
- 42 - Röhricht
- 43 - Röhricht
- 44 - Röhricht
- 45 - Röhricht
- 46 - Röhricht
- 47 - Röhricht
- 48 - Röhricht
- 49 - Röhricht
- 50 - Röhricht
- 51 - Röhricht
- 52 - Röhricht
- 53 - Röhricht
- 54 - Röhricht
- 55 - Röhricht
- 56 - Röhricht
- 57 - Röhricht
- 58 - Röhricht
- 59 - Röhricht
- 60 - Röhricht
- 61 - Röhricht
- 62 - Röhricht
- 63 - Röhricht
- 64 - Röhricht
- 65 - Röhricht
- 66 - Röhricht
- 67 - Röhricht
- 68 - Röhricht
- 69 - Röhricht
- 70 - Röhricht
- 71 - Röhricht
- 72 - Röhricht
- 73 - Röhricht
- 74 - Röhricht
- 75 - Röhricht
- 76 - Röhricht
- 77 - Röhricht
- 78 - Röhricht
- 79 - Röhricht
- 80 - Röhricht
- 81 - Röhricht
- 82 - Röhricht
- 83 - Röhricht
- 84 - Röhricht
- 85 - Röhricht
- 86 - Röhricht
- 87 - Röhricht
- 88 - Röhricht
- 89 - Röhricht
- 90 - Röhricht
- 91 - Röhricht
- 92 - Röhricht
- 93 - Röhricht
- 94 - Röhricht
- 95 - Röhricht
- 96 - Röhricht
- 97 - Röhricht
- 98 - Röhricht
- 99 - Röhricht
- 100 - Röhricht

Gebäude, Verkehrs- und Industrieflächen

- OVN - Straße
- OVF - Parkplatz
- OVK - Straße
- OVW - Weg
- OVG - Flugplatz
- OVZ - Befestigte Fläche mit sonstiger Nutzung
- OFL - Lagerplatz
- CEL - Locker bebauter Einzelfachgebiet
- CEF - Fachwerkbau
- COL - Ländlich geprägtes Dorfplatzgebiet
- COO - Alter Ort
- COF - Landwirtschaftliche Produktionsanlage
- COZ - Sonstige Altstandortanlage
- OWS - Schulgebäude
- OWM - Bauwerk
- OVH - Hütte

Altenstarktypen Differenzierung im Gelände

- 1 - Höhe 20-50 cm
- 2 - Höhe 20-50 cm
- 3 - Höhe 20-50 cm
- 4 - Höhe 20-50 cm

Managementplan für das Vogelschutzgebiet V09 „Ostfriesische Meere“ sowie das FFH-Gebiet Nr. 004 „Großes Meer, Loppersumer Meer“

Karte 5: Biotoptypen Teilraum VII

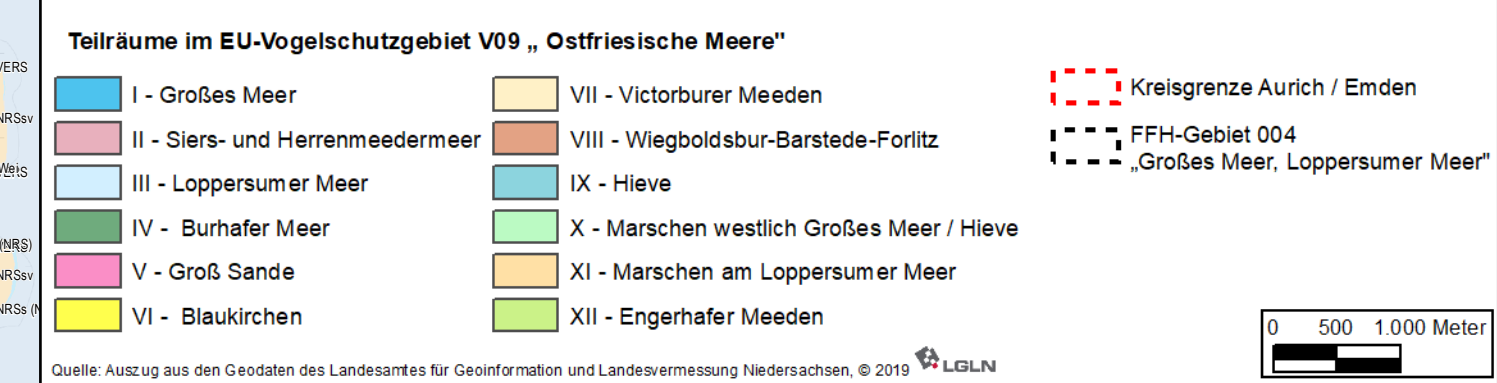
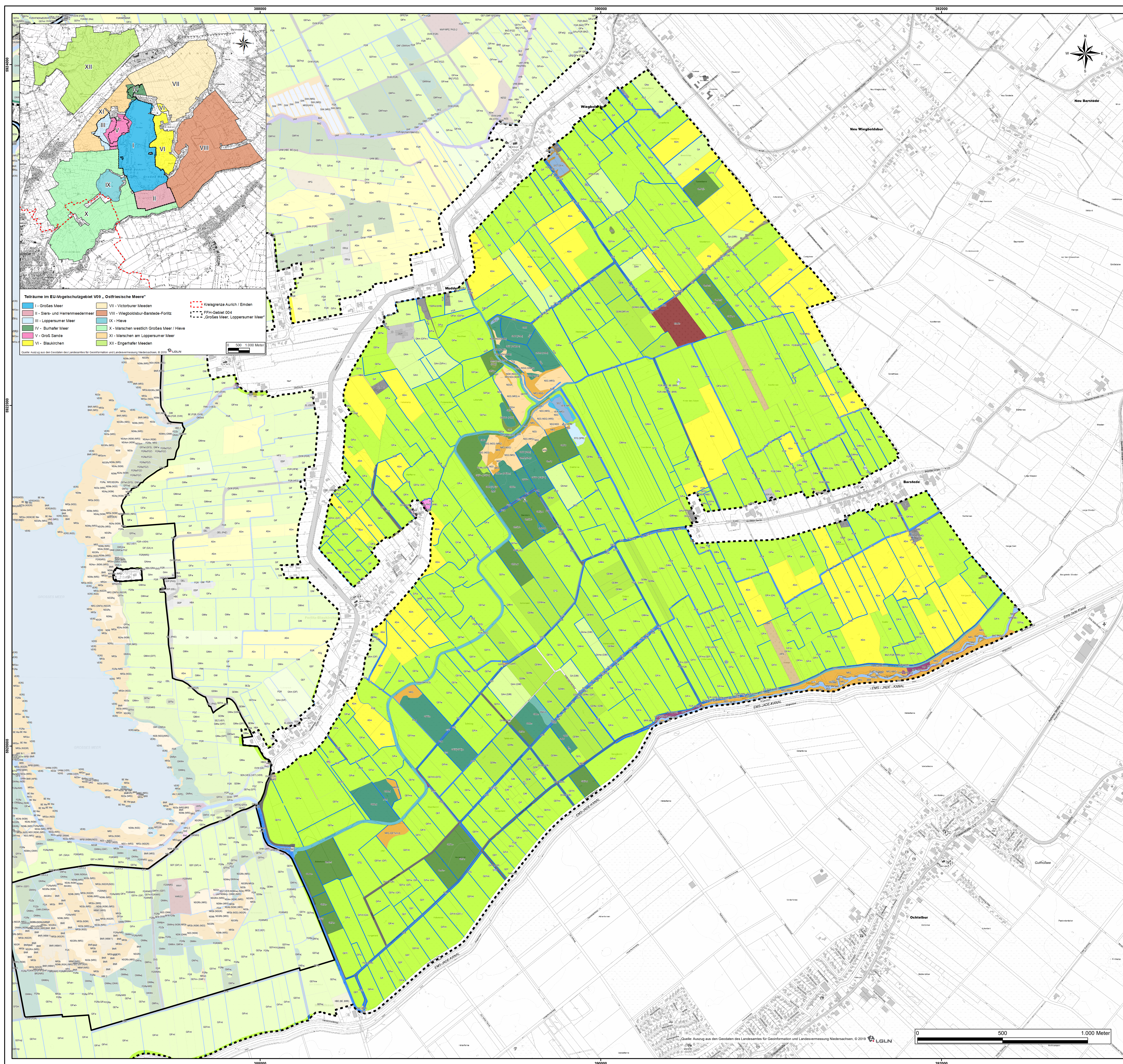
Maßstab: 1:7.500 Datum: Dez. 2021
 Kartengrundlage: AK5 Projekt-Nr.: 5915

An der Fabrik 3
 26603 Hesel
 Tel.: 04950 9392-0
 info@hm-germany.de
 www.hm-germany.de

LANDKREIS AURICH Kirchdorfer Straße 7-9
 26603 Aurich

Gewährung von Zuwendungen des Landes Niedersachsen unter finanzieller Beteiligung der EU - Förderlinie „Erhalt und Entwicklung von Lebensräumen und Arten – EELA“ Vorhaben: Erstellung eines Managementplanes für das VSG 09 „Ostfriesische Meere“ sowie das FFH-Gebiet 004 „Großes Meer und Loppersumer Meer“ Antrag vom 29.11.2016 RegNr.: 276 03 452 001 1351

Europäische Union
 Europäischer Landwirtschaftsfonds für die Entwicklung des ländlichen Raums (ELER)
 Hier investiert Europa in die ländlichen Gebiete



Legende

■ Kreisgrenze Emden / Aurich
 ■ EU-Vogelschutzgebiet V09 „Ostfriesische Meere“
 ■ FFH-Gebiet 004 „Großes Meer, Loppersumer Meer“
 ■ Kreisgrenze Aurich / Emden
 ■ FFH-Gebiet 004
 ■ Großes Meer, Loppersumer Meer

Biotypen nach von Drachenfels

Wälder

- W1 - Eichen-Buchwälder naturschutzrechtlicher Standorte
- W2 - Eichen- und Birken-Eichen-Buchwälder naturschutzrechtlicher Standorte des Tieflandes
- W3 - Eichen-Buchwälder naturschutzrechtlicher Standorte des Tieflandes
- W4 - Buchen-Buchwälder naturschutzrechtlicher Standorte
- W5 - Buchen- und Zierpappel-Porenbäume
- W6 - Sonstiger Porenbäume und Substratschicht
- W7 - Laubbäume aus einheimischen Arten
- W8 - Hybridpappel
- W9 - Sonstiger Nadelforst aus einheimischen Arten
- W10 - Sonstiger Nadelforst aus eingeführten Arten

Gebüsche und Gehölzbestände

- BAS - Sonstiges Walden-Übergelände
- BZ - Sonstiges Walden-Übergelände
- BNR - Walden-Übergelände naturschutzrechtlicher Standorte
- BFR - Walden-Übergelände naturschutzrechtlicher Standorte
- BR - Röhren-Längereiche
- BRS - Sonstiges naturnahes Substratschichtgelände
- BRK - Gelände aus Spätholz
- BRX - Sonstiges standortfremdes Gelände
- HFS - Strauchhecke
- HFM - Strauchhecke
- HFB - Baumhecke
- HN - Naturnahes Feldgehölz
- HS - Sonstiges Einzelbaumgelände
- HSA - Alnus-Baumhecke
- BE - Einzelbaum
- HPS - Sonstiger Walden-Übergelände
- HPR - Sonstiger Walden-Übergelände
- HSE - Bestandsgehölz aus überwiegend einheimischen Baumarten
- HSM - Bestandsgehölz aus überwiegend nicht einheimischen Baumarten

Binnengewässer

- F1P - Naturnaher Tiefenbach mit Farnschicht
- F1S - Naturnaher Tiefenbach mit Sandsubstrat
- F1M - Mäßig ausgebaute Tiefenbach mit Farnschicht
- F1B - Bach-Restrukturierungsgehölze
- F1A - Kalk- und röhrenförmiger Graben
- F1R - Naturschutz Graben
- F1Q - Sonstiger röhrenförmiger Graben
- F1K - Kleiner Kanal
- SEN - Naturnaher röhrenförmiger See/Weiler naturschutzrechtlicher Erhaltung (topogr.)
- SEp - Naturnaher polytropher See/Weiler naturschutzrechtlicher Erhaltung
- SEZ - Sonstiges naturnahes röhrenförmiges Stillgewässer (topogr.)
- SED - Sonstiges naturnahes polytrophes Stillgewässer
- VER - Verlandungsstadium röhrenförmiger Stillgewässer mit Röhricht
- VERs - Verlandungsstadium röhrenförmiger Stillgewässer
- VEF - Verlandungsstadium röhrenförmiger Stillgewässer mit Fluviendünen
- STG - Weidengebiet
- STA - Achtersumpf
- STZ - Sonstiger Tümpel
- SXF - Naturnaher Flachsee
- SXZ - Sonstiges naturnahes Stillgewässer
- SKK - Naturnaher Kolk- und Absetzbecken

Gehölzfreie Biotope der Senkgräben und Niedermoore

- NSA - Baun- und röhrenförmiges Senkgraben-Ökosystem
- NSP - Naturnahes Flachwasser
- NSM - Mäßig röhrenförmiges Senkgraben-Ökosystem
- NSG - Naturschutz Senkgraben-Ökosystem
- NSG1 - Übergangsbereich
- NBS - Baun- und Senkgraben naturschutzrechtlicher Standorte
- NBS1 - Hochwasserstadium naturschutzrechtlicher Standorte
- NBS2 - Sonstiger naturschutzrechtlicher Standorte
- NBS3 - Senkgraben naturschutzrechtlicher Standorte
- NBS4 - Senkgraben naturschutzrechtlicher Standorte

Sonstige Biotypen

- ODS - Sonstiger Offenlandbereich (S)
- ODZ - Sonstiger Offenlandbereich (Z)
- SPR - Sonstige röhrenförmige Pflanzengesellschaft naturschutzrechtlicher Erhaltung
- LSR - Naturnahes Landschaftsrelief
- VEB - Verlandungsstadium röhrenförmiger Stillgewässer mit Fröschen, Gabelschwänzen
- VEZ - Verlandungsstadium röhrenförmiger Stillgewässer mit wasserbüblenden Pflanzen

Zusatzmerkmale

Binnengewässer

- 1 - Insekten
- 2 - Intermittierendes Moosgewässer
- 3 - Intermittierendes Moosgewässer
- 4 - Intermittierendes Moosgewässer
- 5 - Intermittierendes Moosgewässer

Gehölzfreie Biotope der Senkgräben und Niedermoore

- 1 - Strauch (internale lende gerüstet)
- 2 - Dicht
- 3 - hoher Anteil von Farnen/Binsen
- 4 - Mäh
- 5 - Bestenfeld
- 6 - Verlandungsstadium naturschutzrechtlicher Standorte
- 7 - Verlandungsstadium naturschutzrechtlicher Standorte
- 8 - Bewaldung

Grünanlagen

- 1 - Grün
- 2 - Grün
- 3 - Grün
- 4 - Grün
- 5 - Grün
- 6 - Grün
- 7 - Grün
- 8 - Grün
- 9 - Grün
- 10 - Grün
- 11 - Grün
- 12 - Grün
- 13 - Grün
- 14 - Grün
- 15 - Grün
- 16 - Grün
- 17 - Grün
- 18 - Grün
- 19 - Grün
- 20 - Grün
- 21 - Grün
- 22 - Grün
- 23 - Grün
- 24 - Grün
- 25 - Grün
- 26 - Grün
- 27 - Grün
- 28 - Grün
- 29 - Grün
- 30 - Grün
- 31 - Grün
- 32 - Grün
- 33 - Grün
- 34 - Grün
- 35 - Grün
- 36 - Grün
- 37 - Grün
- 38 - Grün
- 39 - Grün
- 40 - Grün
- 41 - Grün
- 42 - Grün
- 43 - Grün
- 44 - Grün
- 45 - Grün
- 46 - Grün
- 47 - Grün
- 48 - Grün
- 49 - Grün
- 50 - Grün
- 51 - Grün
- 52 - Grün
- 53 - Grün
- 54 - Grün
- 55 - Grün
- 56 - Grün
- 57 - Grün
- 58 - Grün
- 59 - Grün
- 60 - Grün
- 61 - Grün
- 62 - Grün
- 63 - Grün
- 64 - Grün
- 65 - Grün
- 66 - Grün
- 67 - Grün
- 68 - Grün
- 69 - Grün
- 70 - Grün
- 71 - Grün
- 72 - Grün
- 73 - Grün
- 74 - Grün
- 75 - Grün
- 76 - Grün
- 77 - Grün
- 78 - Grün
- 79 - Grün
- 80 - Grün
- 81 - Grün
- 82 - Grün
- 83 - Grün
- 84 - Grün
- 85 - Grün
- 86 - Grün
- 87 - Grün
- 88 - Grün
- 89 - Grün
- 90 - Grün
- 91 - Grün
- 92 - Grün
- 93 - Grün
- 94 - Grün
- 95 - Grün
- 96 - Grün
- 97 - Grün
- 98 - Grün
- 99 - Grün
- 100 - Grün

Acker- und Gartenbau biotope

- AS - Saatkorn
- AS1 - Saatkorn
- AS2 - Saatkorn
- AS3 - Saatkorn
- AS4 - Saatkorn
- AS5 - Saatkorn
- AS6 - Saatkorn
- AS7 - Saatkorn
- AS8 - Saatkorn
- AS9 - Saatkorn
- AS10 - Saatkorn
- AS11 - Saatkorn
- AS12 - Saatkorn
- AS13 - Saatkorn
- AS14 - Saatkorn
- AS15 - Saatkorn
- AS16 - Saatkorn
- AS17 - Saatkorn
- AS18 - Saatkorn
- AS19 - Saatkorn
- AS20 - Saatkorn
- AS21 - Saatkorn
- AS22 - Saatkorn
- AS23 - Saatkorn
- AS24 - Saatkorn
- AS25 - Saatkorn
- AS26 - Saatkorn
- AS27 - Saatkorn
- AS28 - Saatkorn
- AS29 - Saatkorn
- AS30 - Saatkorn
- AS31 - Saatkorn
- AS32 - Saatkorn
- AS33 - Saatkorn
- AS34 - Saatkorn
- AS35 - Saatkorn
- AS36 - Saatkorn
- AS37 - Saatkorn
- AS38 - Saatkorn
- AS39 - Saatkorn
- AS40 - Saatkorn
- AS41 - Saatkorn
- AS42 - Saatkorn
- AS43 - Saatkorn
- AS44 - Saatkorn
- AS45 - Saatkorn
- AS46 - Saatkorn
- AS47 - Saatkorn
- AS48 - Saatkorn
- AS49 - Saatkorn
- AS50 - Saatkorn
- AS51 - Saatkorn
- AS52 - Saatkorn
- AS53 - Saatkorn
- AS54 - Saatkorn
- AS55 - Saatkorn
- AS56 - Saatkorn
- AS57 - Saatkorn
- AS58 - Saatkorn
- AS59 - Saatkorn
- AS60 - Saatkorn
- AS61 - Saatkorn
- AS62 - Saatkorn
- AS63 - Saatkorn
- AS64 - Saatkorn
- AS65 - Saatkorn
- AS66 - Saatkorn
- AS67 - Saatkorn
- AS68 - Saatkorn
- AS69 - Saatkorn
- AS70 - Saatkorn
- AS71 - Saatkorn
- AS72 - Saatkorn
- AS73 - Saatkorn
- AS74 - Saatkorn
- AS75 - Saatkorn
- AS76 - Saatkorn
- AS77 - Saatkorn
- AS78 - Saatkorn
- AS79 - Saatkorn
- AS80 - Saatkorn
- AS81 - Saatkorn
- AS82 - Saatkorn
- AS83 - Saatkorn
- AS84 - Saatkorn
- AS85 - Saatkorn
- AS86 - Saatkorn
- AS87 - Saatkorn
- AS88 - Saatkorn
- AS89 - Saatkorn
- AS90 - Saatkorn
- AS91 - Saatkorn
- AS92 - Saatkorn
- AS93 - Saatkorn
- AS94 - Saatkorn
- AS95 - Saatkorn
- AS96 - Saatkorn
- AS97 - Saatkorn
- AS98 - Saatkorn
- AS99 - Saatkorn
- AS100 - Saatkorn

Gebäude, Verkehrs- und Industriezonen

- OV1 - Straße
- OV2 - Parkplatz
- OV3 - Biotop
- OV4 - Weg
- OV5 - Platz
- OV6 - Fläche mit sonstiger Nutzung
- OV7 - Lagerplatz
- OV8 - Lokale behaltene Erhaltungsbauweise
- OV9 - Felsenkammer
- OV10 - Landschaftsgestaltung
- OV11 - Alter Quader
- OV12 - Landwirtschaftliche Produktionsanlage
- OV13 - Sonstige Anlagen
- OV14 - Schutzhütte
- OV15 - Bauwerk
- OV16 - Hütte

Managementplan für das Vogelschutzgebiet V09 „Ostfriesische Meere“ sowie das FFH-Gebiet Nr. 004 „Großes Meer, Loppersumer Meer“

Karte 5: Biotypen Teilraum VIII

Maßstab: 1:7.500 Datum: Dez. 2021
 Kartengrundlage: AK5 Projekt-Nr.: 5915

An der Fabrik 3
 26603 Hesel
 Tel.: 04950 9392-0
 info@hm-germany.de
 www.hm-germany.de

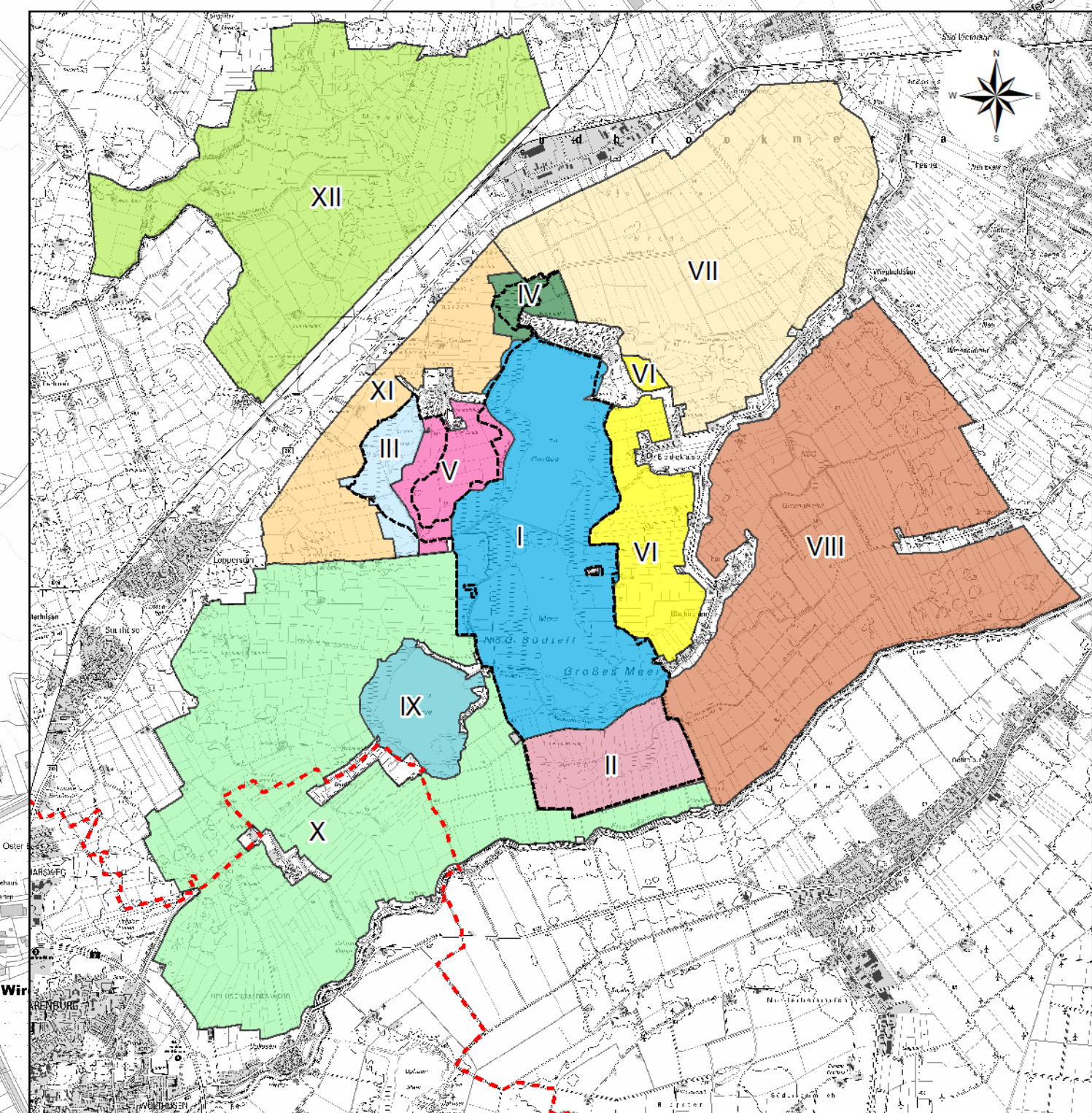
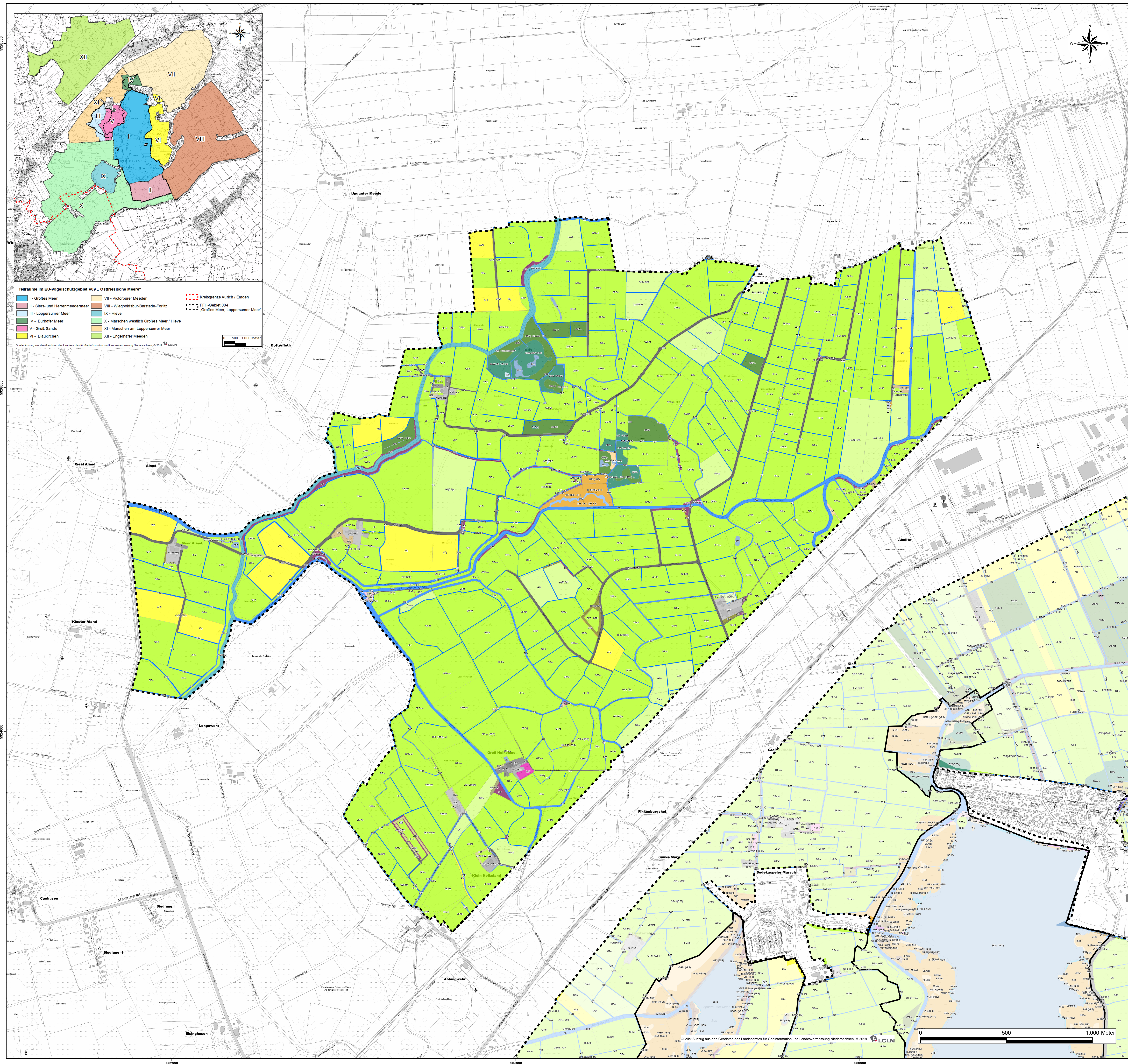
LANDKREIS AURICH
 Kirchdorfer Straße 7-9
 26603 Aurich

Gewährung von Zuwendungen des Landes Niedersachsen unter finanzieller Beteiligung der EU - Förderlinie „Erhalt und Entwicklung von Lebensräumen und Arten - EELA“ Vorhaben: Erstellung eines Managementplanes für das VSG 09 „Ostfriesische Meere“ sowie das FFH-Gebiet 004 „Großes Meer und Loppersumer Meer“ Antrag vom 29.11.2016 RegNr.: 276 03 452 001 1351

Quelle: Auszug aus den Geodaten des Landesamtes für Geoinformation und Landesvermessung Niedersachsen, © 2019 LGLN

Landesamt Kartierung 2018
 Stadt Emden Kartierung Landschaftsmanagement

EUROPEISCHE UNION
 Europäischer Landwirtschaftsfonds für die Entwicklung des ländlichen Raums - ELER
 Hier investiert Europa in die ländlichen Gebiete



Teilräume im EU-Vogelschutzgebiet V09 „Ostfriesische Meere“

I - Großes Meer	VII - Victoriatur Meeden	III - Gies- und Hammedamer Meer	VIII - Wiegoldsdor-Barstede-Forst	IX - Hieve	X - Marschen westlich Großes Meer / Hieve	XI - Marschen am Loppersumer Meer	XII - Engerhafer Meeden
-----------------	--------------------------	---------------------------------	-----------------------------------	------------	---	-----------------------------------	-------------------------

Legende

- Kreisgrenze Emden / Aurich
- FFH-Gebiet 004 „Großes Meer, Loppersumer Meer“
- Kreisgrenze Aurich / Emden
- FFH-Gebiet 004 „Großes Meer, Loppersumer Meer“

Quelle: Auszug aus den Geodaten des Landesamtes für GeoInformation und Landesvermessung Niedersachsen. © 2019 LGLN

Legende

Wälder

- WAK - Eichen-Buchwälder naturschutzfachliche Standorte
- WAT - Eichen- und Buchen-Buchwälder naturschutzfachliche Standorte des Tieflandes
- WBM - Eichen-Buchwälder naturschutzfachliche Standorte des Tieflandes
- WBR - Buchen-Buchwälder naturschutzfachliche Standorte
- WPS - Buchen- und Zitterpappel-Porenbäume
- WPS - Sonstige Porenbäume und Substratschicht
- WSP - Laubbäume aus einheimischen Arten
- WSP - Hybridpappel
- WZS - Sonstige Nadelforst aus eingeführten Arten

Gebüsche und Gehölzbestände

- BAS - Sonstiges Walden-Auengehölz
- BAZ - Sonstiges Walden-Ufergehölz
- BNR - Walden-Röhrichtgehölz naturschutzfachliche Standorte
- BFR - Feuchtwiesen naturschutzfachliche Standorte
- BRR - Röhricht-Lössergras
- BRS - Sonstiges naturnahes Substratschichtgehölz
- BRK - Gehölz aus Späth Triebgehölzen
- BRX - Sonstiges standortfremdes Gehölz
- HFS - Strauchhecke
- HFM - Strauchhecke
- HFR - Baumhecke
- HN - Naturnahes Feldgehölz
- HK - Standortfremdes Feldgehölz
- HBE - Sonstiger Einzelbaum/Baumgruppe
- HBA - Alnusbaumreihe
- BE - Eichenbaumreihe
- HPS - Sonstiger standortfremder Gehölzbestand
- HPS - Sonstiger standortfremder Gehölzbestand
- HPS - Sonstiger standortfremder Gehölzbestand
- HSE - Standortfremdes aus standortfremden Baumarten
- HSM - Standortfremdes aus standortfremden Baumarten

Streuweiden

- FSP - Naturnaher Tiefenbach mit Farnschicht
- FSS - Naturnaher Tiefenbach mit Sandkorn
- FMP - Mäßig eingetragener Tiefenbach mit Farnschicht
- FAM - Mäßig eingetragener Mischbach
- FUB - Bach-Restruierungshecke
- FSA - Kalk- und nährstoffreicher Graben
- FGR - Naturschutz Graben
- FQZ - Sonstiger vegetationsreicher Graben
- FKK - Kester Kanal
- SEN - Naturnaher naturschutzfachlicher See/Wasser naturschutzfachliche Erhaltung (europ.)
- SENP - Naturnaher polytroper See/Wasser naturschutzfachliche Erhaltung
- SEZ - Sonstiges naturnahes naturschutzfachliches Stillgewässer (europ.)
- SEDZ - Sonstiges naturnahes naturschutzfachliches Stillgewässer
- VER - Verlandungsstadium naturschutzfachliches Stillgewässer mit Röhricht
- VERS - Verlandungsstadium naturschutzfachliches Stillgewässer
- VEF - Verlandungsstadium naturschutzfachliches Stillgewässer mit Fluviatilen
- STG - Weizenstoppel
- STA - Ackertopp
- STZ - Sonstiger Tümpel
- SXF - Naturnaher Fischbach
- SXZ - Sonstiges naturnahes Stillgewässer
- SXK - Naturnaher Kolk- und Auenbereich

Gehölzfreie Biotope der Stenope und Niedermoor

- NSA - Baun- und nährstoffreiches Saumgras/Binsenried
- NSP - Naturnahes Flutweidenried
- NSM - Mäßig naturschutzfachliches Saumgras/Binsenried
- NSG - Naturschutzfachliches Gullengras
- NSGR - Ufergras
- NSE - Binsen- und Sphagnum naturschutzfachliche Standorte
- NSS - Hochstaudenstumpf naturschutzfachliche Standorte
- NRI - Sonstige naturschutzfachliche Saumgras
- NRS - Saumgras

Sonstige Biotypen

- OCG - Sonstiger Offenlandbereich (S)
- OCZ - Sonstiger Offenlandbereich (Z)
- SPR - Sonstige naturschutzfachliche Pflanzengesellschaft naturschutzfachliche Standorte
- USL - Naturnaher Laubgehölzbestand
- VEB - Verlandungsstadium naturschutzfachliches Stillgewässer mit Fröschen, Gabelschwänzen
- VEZ - Verlandungsstadium naturschutzfachliches Stillgewässer mit wasserliebenden Schilfarten

Zusatzmerkmale

Streuweiden

- 1 - Insekten
- 2 - Naturnahes Moorweiden
- 3 - Insekten
- 4 - Insekten

Gehölzfreie Biotope der Stenope und Niedermoor

- 1 - Strauch (internale hinde gerührt)
- 2 - Strauch
- 3 - Naturale Aue von Flutweiden
- 4 - Mäheweid
- 5 - Schwingelweiden/Verlandungsstadium eines Stillgewässers
- 6 - Binsensied
- 7 - Verlandungsstadium/Stillgewässer
- 8 - Binsensied
- 9 - Binsensied

Acker- und Gartenbau-Biotop

- 1 - Schwarzwäldchen
- 2 - Grünland (einer Mäh)
- 3 - Grünland
- 4 - Binsensied

Gebäude, Verkehrs- und Industrieflächen

- 1 - Nutzungsfeld

Gehölz

- 1 - Binsensied
- 2 - Binsensied
- 3 - Binsensied
- 4 - Binsensied

Auenartenkategorien Differenzierung im Gehölz

- 1 - Binsensied
- 2 - Binsensied
- 3 - Binsensied
- 4 - Binsensied

Managementplan für das Vogelschutzgebiet V09 „Ostfriesische Meere“ sowie das FFH-Gebiet Nr. 004 „Großes Meer, Loppersumer Meer“

Karte 5: Biotypen Teilraum XII

Maßstab: 1:7.500 Datum: Dez. 2021
 Kartengrundlage: AK5 Projekt-Nr.: 5915

An der Fabrik 3
 26603 Hesel
 Tel.: 04950 9392-0
 info@hm-germany.de
 www.hm-germany.de

LANDKREIS AURICH Kirchdorfer Straße 7-9
 26603 Aurich

Gewährung von Zuwendungen des Landes Niedersachsen unter finanzieller Beteiligung der EU - Förderrichtlinie „Erhalt und Entwicklung von Lebensräumen und Arten – EELA“ Vorhaben: Erstellung eines Managementplanes für das VSG 09 „Ostfriesische Meere“ sowie das FFH-Gebiet 004 „Großes Meer und Loppersumer Meer“ Antrag vom 29.11.2016 RegNr.: 276 03 452 001 1351

Landkreis Aurich Kartierung 2019
 Stadt Emden Kartierung Landschaftshauptamt

EUROPEISCHE UNION
 Europäischer Landwirtschaftsfonds für die Entwicklung des ländlichen Raums - ELER
 Hier investiert Europa in die ländlichen Gebiete